

# Stadtverwaltung Koblenz

-- nur für den internen Gebrauch --

Gemarkung: **Arzheim**

Flur : **6**

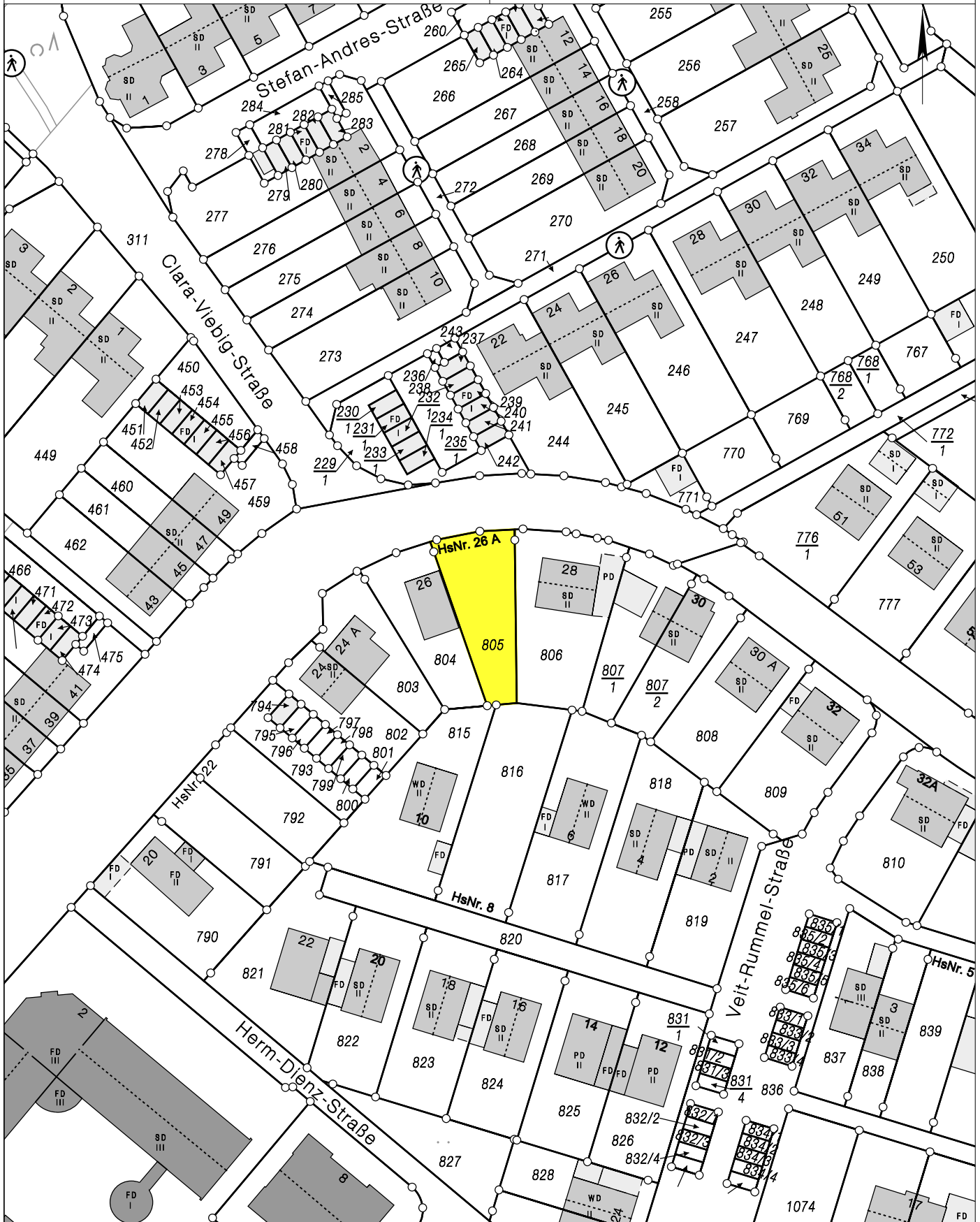
07.09.2018

Flurstück : **805**

ungefährer Maßstab: **1 : 1000**

p0315281

NRA14A1220



Basiskarte: Liegenschaftskarte der Vermessungs- und Katasterverwaltung. - Die Geschossangaben entsprechen nicht der Definition Vollgeschoss nach Landesbauordnung.  
Vervielfältigungen für eigene, nicht gewerbliche Zwecke zugelassen. Vervielfältigungen für andere Zwecke, Veröffentlichungen oder deren Weitergabe an Dritte nur mit Genehmigung.