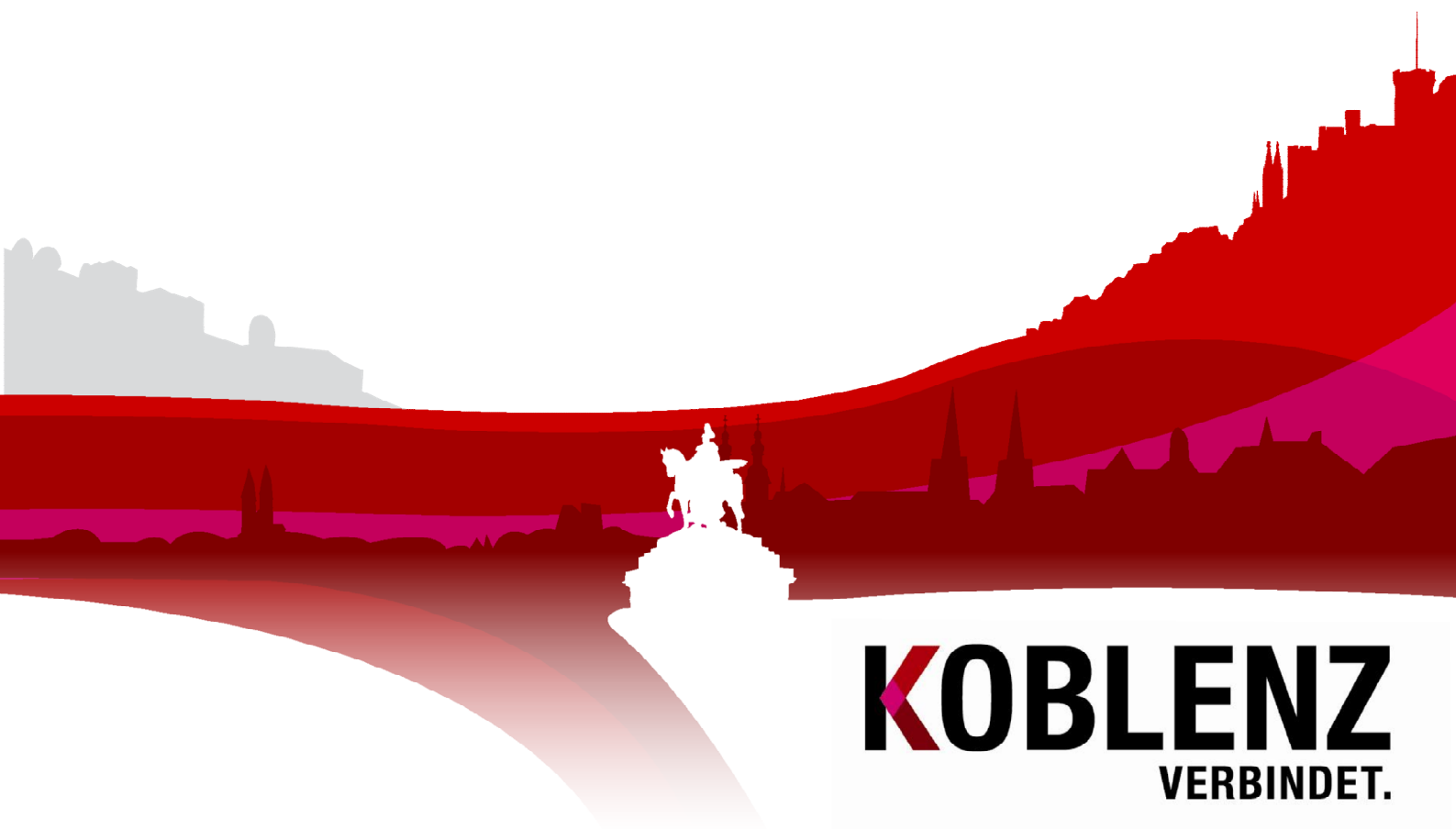


Monatliche Bevölkerungszahlen September 2015

KoStatIS – Koblenzer Statistisches Informations-System



KOBLENZ
VERBINDET.

**Kommunale
Statistikstelle**

Monatliche Bevölkerungszahlen September 2015

KOBLENZ
VERBINDET.

Kommunale
Statistikstelle

Monatliche Bevölkerungszahlen **September 2015**

Stadt Koblenz
Der Oberbürgermeister
Kommunale Statistik

Statistischer
Auskunftsdienst:

Tel: (0261) 129-1246
Fax: (0261) 129-1248
E-Mail: Statistik@stadt.koblenz.de
Internet: www.statistik.koblenz.de
Newsletter: www.newsletter.koblenz.de

Zeichenerklärung: - Angabe gleich Null
0 Zahl ist kleiner als die Hälfte der verwendeten Einheiten
. Zahlenwert ist unbekannt oder geheim zu halten
... Angabe lag bei Redaktionsschluss noch nicht vor
() Aussagewert ist eingeschränkt, da der Zahlenwert statistisch unsicher ist
r berichtigte Angabe
p vorläufige Zahl
s geschätzte Zahl
* Angabe kommt aus sachlogischen Gründen nicht in Frage

Aus rein pragmatischen Gründen - Verständnis und bessere Lesbarkeit - wird auf eine explizite Unterscheidung der Schreibweisen nach dem Geschlecht verzichtet und in der Regel die männliche Schreibform gewählt.

Publikation: Oktober 2015

Bezug: Die Publikationen der Kommunalen Statistikstelle sind nur digital erhältlich und im Internet unter www.statistik.koblenz.de zu finden.

Nachdruck, auch auszugsweise, nur mit Quellenangabe gestattet

© Stadt Koblenz, 2015
Postfach 20 15 51
56015 Koblenz

KOBLENZ
VERBINDET.
Kommunale
Statistikstelle

Abbildungsverzeichnis

Abb. 1: Bevölkerung nach Geschlecht und Nationalität.....	1
Abb. 2: Entwicklung der Einwohnerzahlen	3
Abb. 3: Entwicklung der Anzahl und der Bevölkerungsanteile der ausländischen Einwohner.....	3
Abb. 4: Bevölkerung nach Altersgruppen	4
Abb. 5: Altersquoten in den Stadtteilen.....	9
Abb. 6: Veränderung der Altersquoten in Koblenz nach Quartalen	9
Abb. 7: Ausländische Bevölkerung nach Nationalitäten	10
Abb. 8: Zusammensetzung der Bevölkerung nach Art des Migrationshintergrunds	14
Abb. 9: Bevölkerung nach Familienstand	16
Abb. 10: Bevölkerung nach Religionszugehörigkeit	18
Abb. 11: Anzahl und strukturelle Zusammensetzung der Privathaushalte	20
Abb. 12: Monatliche Entwicklung der Geburten und Sterbefälle nach Meldedatum	22
Abb. 13: Monatliche Entwicklung der Zuzüge und Wegzüge nach Meldedatum	23
Abb. 14: Bevölkerungsbewegungen und -bilanzen nach Meldedatum	24
Abb. 15: Wanderungsverflechtungen mit den umliegenden Landkreisen von Jahresbeginn bis zum Berichtsmonat im Vergleich zur Vorjahrsentwicklung	26
Abb. 16: Veränderung der Einwohnerzahlen nach Stadtteilen im Vergleich zum Vorjahresmonat.....	27

Anmerkung

Datenbasis der Monatlichen Bevölkerungszahlen ist der *Statistikdatenauszug aus dem Melderegister*. Stichtag ist jeweils der letzte Tag des genannten Monats.

Sämtliche Auswertungen berücksichtigen nur die *Einwohner am Ort des Hauptwohnsitzes*. Lediglich in Abbildung 2 ist auch die Entwicklung der Anzahl der Bevölkerung mit Nebenwohnsitz dargestellt.

Wanderungszahlen werden in der statistischen Berichterstattung in der Regel auf den *Aktionszeitraum* als dem Zeitraum, in dem diese Wanderungen bzw. tatsächlich stattgefunden haben, bezogen. Aufgrund von Melde- und Verarbeitungsverzögerungen liegen die vollständigen Wanderungsdaten des jeweiligen Berichtsmonats erst nach mehreren Monaten vor. Um dennoch die Aktualität einer monatlichen Berichterstattung zu gewährleisten, werden im Nachfolgenden sämtliche Auswertungen der Bewegungsdaten *auf den Monat der Meldung* und damit der Bestandsrelevanz bezogen. Dort erfasste Bewegungen können daher unter Umständen schon mehrere Monate zurückliegen

Änderungen/Hinweise

September 2011:

- Bei sämtlichen Auswertungen von Bewegungsdaten (Wanderungen, Umzüge Geburten und Sterbefälle) ist das Datum der Meldung relevant für die zeitliche Zuordnung des Bewegungsvorganges. In den früheren Berichten wurde das Datum der tatsächlichen Durchführung der Bewegung (z.B. Datum des Umzugs oder der Geburt) zugrunde gelegt. Aufgrund von Meldeverzögerungen wurden diese Daten im Rahmen der monatlichen Berichterstattung immer wieder revidiert.

Juli 2015:

- Mit dem Einsatz eines neuen Verfahrens zum Abzug der Statistikdaten aus dem Melderegister kam es zu geringfügigen Veränderungen in einzelnen Datenfeldern. Betroffen davon sind auch die Ableitung des Migrationshintergrunds und die Generierung der Haushalte. Die Abweichungen gegenüber den früheren Stichtagen haben allerdings ein vernachlässigbares Ausmaß.

Abb. 1: Bevölkerung nach Geschlecht und Nationalität

Stadtteil	Monat	Einwohner insgesamt	davon				davon			
			Männer		Frauen		Deutsche		Ausländer	
			absolut	%	absolut	%	absolut	%	absolut	%
Altstadt	Sep 2015	5.406	2.722	50,4%	2.684	49,6%	4.387	81,2%	1.019	18,8%
	Sep 2014	5.278	2.663	50,5%	2.615	49,5%	4.361	82,6%	917	17,4%
Mitte	Sep 2015	3.829	1.868	48,8%	1.961	51,2%	3.444	89,9%	385	10,1%
	Sep 2014	3.725	1.807	48,5%	1.918	51,5%	3.378	90,7%	347	9,3%
Süd	Sep 2015	6.999	3.397	48,5%	3.602	51,5%	6.361	90,9%	638	9,1%
	Sep 2014	6.961	3.355	48,2%	3.606	51,8%	6.404	92,0%	557	8,0%
Oberwerth	Sep 2015	1.382	653	47,3%	729	52,7%	1.347	97,5%	35	2,5%
	Sep 2014	1.373	649	47,3%	724	52,7%	1.334	97,2%	39	2,8%
Karthause Nord	Sep 2015	3.203	1.608	50,2%	1.595	49,8%	2.975	92,9%	228	7,1%
	Sep 2014	3.186	1.587	49,8%	1.599	50,2%	2.957	92,8%	229	7,2%
Karthäuserhofgelände	Sep 2015	2.119	938	44,3%	1.181	55,7%	2.040	96,3%	79	3,7%
	Sep 2014	2.123	932	43,9%	1.191	56,1%	2.051	96,6%	72	3,4%
Karthause Flugfeld	Sep 2015	5.781	2.752	47,6%	3.029	52,4%	5.238	90,6%	543	9,4%
	Sep 2014	5.866	2.804	47,8%	3.062	52,2%	5.312	90,6%	554	9,4%
Goldgrube	Sep 2015	4.486	2.073	46,2%	2.413	53,8%	3.909	87,1%	577	12,9%
	Sep 2014	4.470	2.066	46,2%	2.404	53,8%	3.902	87,3%	568	12,7%
Rauental	Sep 2015	4.926	2.225	45,2%	2.701	54,8%	4.284	87,0%	642	13,0%
	Sep 2014	4.951	2.236	45,2%	2.715	54,8%	4.359	88,0%	592	12,0%
Moselweiß	Sep 2015	3.265	1.575	48,2%	1.690	51,8%	2.993	91,7%	272	8,3%
	Sep 2014	3.252	1.567	48,2%	1.685	51,8%	2.993	92,0%	259	8,0%
Stolzenfels	Sep 2015	383	190	49,6%	193	50,4%	341	89,0%	42	11,0%
	Sep 2014	377	190	50,4%	187	49,6%	346	91,8%	31	8,2%
Lay	Sep 2015	1.775	859	48,4%	916	51,6%	1.699	95,7%	76	4,3%
	Sep 2014	1.762	855	48,5%	907	51,5%	1.700	96,5%	62	3,5%
Lützel	Sep 2015	8.125	4.108	50,6%	4.017	49,4%	6.345	78,1%	1.780	21,9%
	Sep 2014	7.965	4.009	50,3%	3.956	49,7%	6.337	79,6%	1.628	20,4%
Metternich	Sep 2015	9.997	4.722	47,2%	5.275	52,8%	9.256	92,6%	741	7,4%
	Sep 2014	9.827	4.624	47,1%	5.203	52,9%	9.173	93,3%	654	6,7%
Neuendorf	Sep 2015	5.834	2.929	50,2%	2.905	49,8%	4.487	76,9%	1.347	23,1%
	Sep 2014	5.734	2.864	49,9%	2.870	50,1%	4.472	78,0%	1.262	22,0%
Wallersheim	Sep 2015	3.606	1.764	48,9%	1.842	51,1%	3.115	86,4%	491	13,6%
	Sep 2014	3.548	1.703	48,0%	1.845	52,0%	3.138	88,4%	410	11,6%

noch Abb. 1:

Stadtteil	Monat	Einwohner insgesamt	davon				davon			
			Männer		Frauen		Deutsche		Ausländer	
			absolut	%	absolut	%	absolut	%	absolut	%
Kesselheim	Sep 2015	2.539	1.286	50,6%	1.253	49,4%	2.254	88,8%	285	11,2%
	Sep 2014	2.568	1.293	50,4%	1.275	49,6%	2.278	88,7%	290	11,3%
Güls	Sep 2015	5.790	2.785	48,1%	3.005	51,9%	5.475	94,6%	315	5,4%
	Sep 2014	5.653	2.722	48,2%	2.931	51,8%	5.429	96,0%	224	4,0%
Rübenach	Sep 2015	5.114	2.555	50,0%	2.559	50,0%	4.768	93,2%	346	6,8%
	Sep 2014	5.035	2.521	50,1%	2.514	49,9%	4.764	94,6%	271	5,4%
Bubenheim	Sep 2015	1.383	693	50,1%	690	49,9%	1.283	92,8%	100	7,2%
	Sep 2014	1.407	700	49,8%	707	50,2%	1.296	92,1%	111	7,9%
Ehrenbreitstein	Sep 2015	2.069	1.055	51,0%	1.014	49,0%	1.802	87,1%	267	12,9%
	Sep 2014	2.118	1.088	51,4%	1.030	48,6%	1.828	86,3%	290	13,7%
Niederberg	Sep 2015	3.001	1.437	47,9%	1.564	52,1%	2.764	92,1%	237	7,9%
	Sep 2014	2.984	1.422	47,7%	1.562	52,3%	2.799	93,8%	185	6,2%
Asterstein	Sep 2015	2.950	1.435	48,6%	1.515	51,4%	2.767	93,8%	183	6,2%
	Sep 2014	2.953	1.428	48,4%	1.525	51,6%	2.791	94,5%	162	5,5%
Pfaffendorf	Sep 2015	2.848	1.373	48,2%	1.475	51,8%	2.564	90,0%	284	10,0%
	Sep 2014	2.852	1.360	47,7%	1.492	52,3%	2.606	91,4%	246	8,6%
Pfaffendorfer Höhe	Sep 2015	2.827	1.363	48,2%	1.464	51,8%	2.673	94,6%	154	5,4%
	Sep 2014	2.778	1.343	48,3%	1.435	51,7%	2.624	94,5%	154	5,5%
Horchheim	Sep 2015	3.268	1.582	48,4%	1.686	51,6%	3.084	94,4%	184	5,6%
	Sep 2014	3.260	1.577	48,4%	1.683	51,6%	3.107	95,3%	153	4,7%
Horchheimer Höhe	Sep 2015	2.085	988	47,4%	1.097	52,6%	1.975	94,7%	110	5,3%
	Sep 2014	2.039	975	47,8%	1.064	52,2%	1.938	95,0%	101	5,0%
Arzheim	Sep 2015	2.097	991	47,3%	1.106	52,7%	2.040	97,3%	57	2,7%
	Sep 2014	2.127	1.011	47,5%	1.116	52,5%	2.069	97,3%	58	2,7%
Arenberg	Sep 2015	2.752	1.253	45,5%	1.499	54,5%	2.622	95,3%	130	4,7%
	Sep 2014	2.708	1.220	45,1%	1.488	54,9%	2.602	96,1%	106	3,9%
Immendorf	Sep 2015	1.355	676	49,9%	679	50,1%	1.317	97,2%	38	2,8%
	Sep 2014	1.351	675	50,0%	676	50,0%	1.319	97,6%	32	2,4%
Koblenz	Sep 2015	111.194	53.855	48,4%	57.339	51,6%	99.609	89,6%	11.585	10,4%
	Sep 2014	110.231	53.246	48,3%	56.985	51,7%	99.667	90,4%	10.564	9,6%

Abb. 2: Entwicklung der Einwohnerzahlen

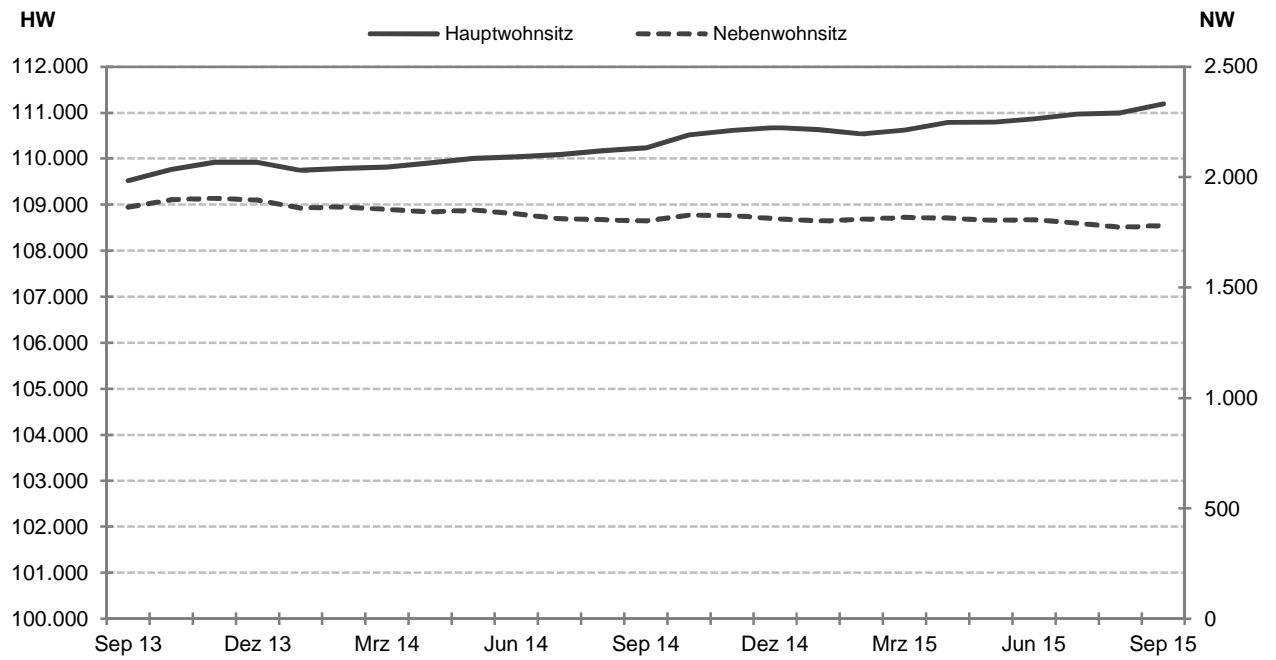


Abb. 3: Entwicklung der Anzahl und der Bevölkerungsanteile der ausländischen Einwohner

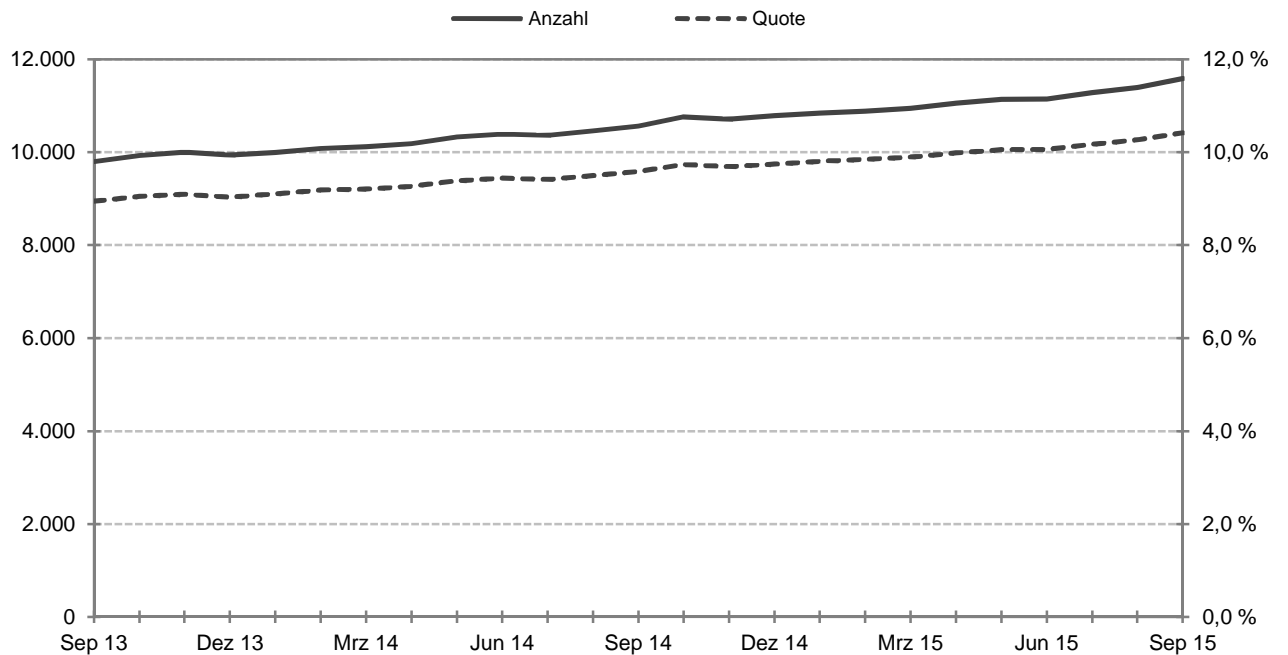


Abb. 4: Bevölkerung nach Altersgruppen

Stadtteil	Monat	Einwohner nach Altersgruppen											
		0-3		3-6		6-11		11-15		15-18		18-25	
		abs	%	abs	%	abs	%	abs	%	abs	%	abs	%
Altstadt	Sep 2015	87	1,6%	76	1,4%	125	2,3%	90	1,7%	70	1,3%	803	14,9%
	Sep 2014	101	1,9%	83	1,6%	122	2,3%	90	1,7%	76	1,4%	751	14,2%
Mitte	Sep 2015	90	2,4%	62	1,6%	97	2,5%	55	1,4%	80	2,1%	486	12,7%
	Sep 2014	74	2,0%	57	1,5%	108	2,9%	66	1,8%	66	1,8%	478	12,8%
Süd	Sep 2015	193	2,8%	129	1,8%	219	3,1%	162	2,3%	131	1,9%	735	10,5%
	Sep 2014	178	2,6%	139	2,0%	214	3,1%	154	2,2%	146	2,1%	709	10,2%
Oberwerth	Sep 2015	30	2,2%	46	3,3%	77	5,6%	65	4,7%	33	2,4%	45	3,3%
	Sep 2014	33	2,4%	36	2,6%	83	6,0%	62	4,5%	27	2,0%	54	3,9%
Karthause Nord	Sep 2015	75	2,3%	59	1,8%	101	3,2%	90	2,8%	76	2,4%	320	10,0%
	Sep 2014	73	2,3%	53	1,7%	110	3,5%	85	2,7%	68	2,1%	327	10,3%
Karthäuserhofgelände	Sep 2015	28	1,3%	41	1,9%	86	4,1%	58	2,7%	74	3,5%	141	6,7%
	Sep 2014	21	1,0%	47	2,2%	75	3,5%	72	3,4%	72	3,4%	131	6,2%
Karthause Flugfeld	Sep 2015	152	2,6%	179	3,1%	326	5,6%	215	3,7%	175	3,0%	513	8,9%
	Sep 2014	170	2,9%	189	3,2%	294	5,0%	232	4,0%	170	2,9%	546	9,3%
Goldgrube	Sep 2015	121	2,7%	91	2,0%	124	2,8%	94	2,1%	82	1,8%	401	8,9%
	Sep 2014	107	2,4%	82	1,8%	129	2,9%	100	2,2%	83	1,9%	415	9,3%
Raental	Sep 2015	117	2,4%	112	2,3%	185	3,8%	115	2,3%	76	1,5%	503	10,2%
	Sep 2014	132	2,7%	115	2,3%	182	3,7%	109	2,2%	76	1,5%	510	10,3%
Moselweiß	Sep 2015	88	2,7%	86	2,6%	112	3,4%	90	2,8%	78	2,4%	381	11,7%
	Sep 2014	92	2,8%	85	2,6%	114	3,5%	87	2,7%	74	2,3%	343	10,5%
Stolzenfels	Sep 2015	4	1,0%	10	2,6%	10	2,6%	9	2,3%	5	1,3%	20	5,2%
	Sep 2014	2	0,5%	10	2,7%	6	1,6%	7	1,9%	3	0,8%	23	6,1%
Lay	Sep 2015	48	2,7%	30	1,7%	68	3,8%	51	2,9%	49	2,8%	134	7,5%
	Sep 2014	42	2,4%	36	2,0%	64	3,6%	48	2,7%	53	3,0%	139	7,9%
Lützel	Sep 2015	255	3,1%	195	2,4%	336	4,1%	290	3,6%	200	2,5%	986	12,1%
	Sep 2014	231	2,9%	206	2,6%	344	4,3%	275	3,5%	205	2,6%	920	11,6%
Metternich	Sep 2015	246	2,5%	185	1,9%	306	3,1%	231	2,3%	205	2,1%	1242	12,4%
	Sep 2014	216	2,2%	175	1,8%	309	3,1%	235	2,4%	205	2,1%	1224	12,5%
Neuendorf	Sep 2015	223	3,8%	191	3,3%	391	6,7%	285	4,9%	217	3,7%	604	10,4%
	Sep 2014	203	3,5%	208	3,6%	375	6,5%	289	5,0%	224	3,9%	580	10,1%
Wallers-heim	Sep 2015	85	2,4%	104	2,9%	155	4,3%	146	4,0%	109	3,0%	308	8,5%
	Sep 2014	98	2,8%	92	2,6%	156	4,4%	148	4,2%	110	3,1%	275	7,8%

noch Abb. 4

in ... von ... bis unter ... Jahr:												gesamt	Stadtteil
25-35		35-45		45-55		55-65		65-75		75 und älter			
abs	%	abs	%	abs	%	abs	%	abs	%	abs	%		
1387	25,7%	694	12,8%	664	12,3%	506	9,4%	371	6,9%	533	9,9%	5.406	Altstadt
1304	24,7%	675	12,8%	673	12,8%	496	9,4%	375	7,1%	532	10,1%	5.278	
913	23,8%	520	13,6%	524	13,7%	399	10,4%	300	7,8%	303	7,9%	3.829	Mitte
870	23,4%	522	14,0%	495	13,3%	399	10,7%	299	8,0%	291	7,8%	3.725	
1482	21,2%	895	12,8%	951	13,6%	711	10,2%	571	8,2%	820	11,7%	6.999	Süd
1459	21,0%	895	12,9%	951	13,7%	705	10,1%	591	8,5%	820	11,8%	6.961	
158	11,4%	177	12,8%	249	18,0%	188	13,6%	157	11,4%	157	11,4%	1.382	Oberwerth
153	11,1%	175	12,7%	244	17,8%	182	13,3%	161	11,7%	163	11,9%	1.373	
460	14,4%	324	10,1%	536	16,7%	430	13,4%	382	11,9%	350	10,9%	3.203	Karthause Nord
440	13,8%	348	10,9%	538	16,9%	417	13,1%	388	12,2%	339	10,6%	3.186	
152	7,2%	214	10,1%	326	15,4%	215	10,1%	240	11,3%	544	25,7%	2.119	Karthäuserhofgelände
146	6,9%	213	10,0%	323	15,2%	219	10,3%	252	11,9%	552	26,0%	2.123	
675	11,7%	649	11,2%	698	12,1%	725	12,5%	682	11,8%	792	13,7%	5.781	Karthause Flugfeld
712	12,1%	617	10,5%	746	12,7%	716	12,2%	711	12,1%	763	13,0%	5.866	
755	16,8%	486	10,8%	552	12,3%	589	13,1%	486	10,8%	705	15,7%	4.486	Goldgrube
732	16,4%	482	10,8%	575	12,9%	558	12,5%	501	11,2%	706	15,8%	4.470	
781	15,9%	559	11,3%	685	13,9%	613	12,4%	509	10,3%	671	13,6%	4.926	Raental
785	15,9%	548	11,1%	678	13,7%	616	12,4%	535	10,8%	665	13,4%	4.951	
504	15,4%	367	11,2%	475	14,5%	425	13,0%	329	10,1%	330	10,1%	3.265	Moselweiß
504	15,5%	396	12,2%	479	14,7%	424	13,0%	331	10,2%	323	9,9%	3.252	
46	12,0%	41	10,7%	53	13,8%	53	13,8%	64	16,7%	68	17,8%	383	Stolzenfels
48	12,7%	38	10,1%	54	14,3%	61	16,2%	63	16,7%	62	16,4%	377	
205	11,5%	188	10,6%	282	15,9%	287	16,2%	215	12,1%	218	12,3%	1.775	Lay
195	11,1%	187	10,6%	283	16,1%	286	16,2%	211	12,0%	218	12,4%	1.762	
1493	18,4%	955	11,8%	1137	14,0%	887	10,9%	632	7,8%	759	9,3%	8.125	Lützel
1447	18,2%	919	11,5%	1156	14,5%	851	10,7%	648	8,1%	763	9,6%	7.965	
1655	16,6%	1071	10,7%	1312	13,1%	1300	13,0%	1016	10,2%	1228	12,3%	9.997	Metternich
1507	15,3%	1087	11,1%	1333	13,6%	1297	13,2%	1058	10,8%	1181	12,0%	9.827	
868	14,9%	672	11,5%	826	14,2%	701	12,0%	453	7,8%	403	6,9%	5.834	Neuendorf
841	14,7%	647	11,3%	848	14,8%	693	12,1%	434	7,6%	392	6,8%	5.734	
469	13,0%	415	11,5%	560	15,5%	508	14,1%	336	9,3%	411	11,4%	3.606	Wallersheim
460	13,0%	394	11,1%	581	16,4%	502	14,1%	340	9,6%	392	11,0%	3.548	

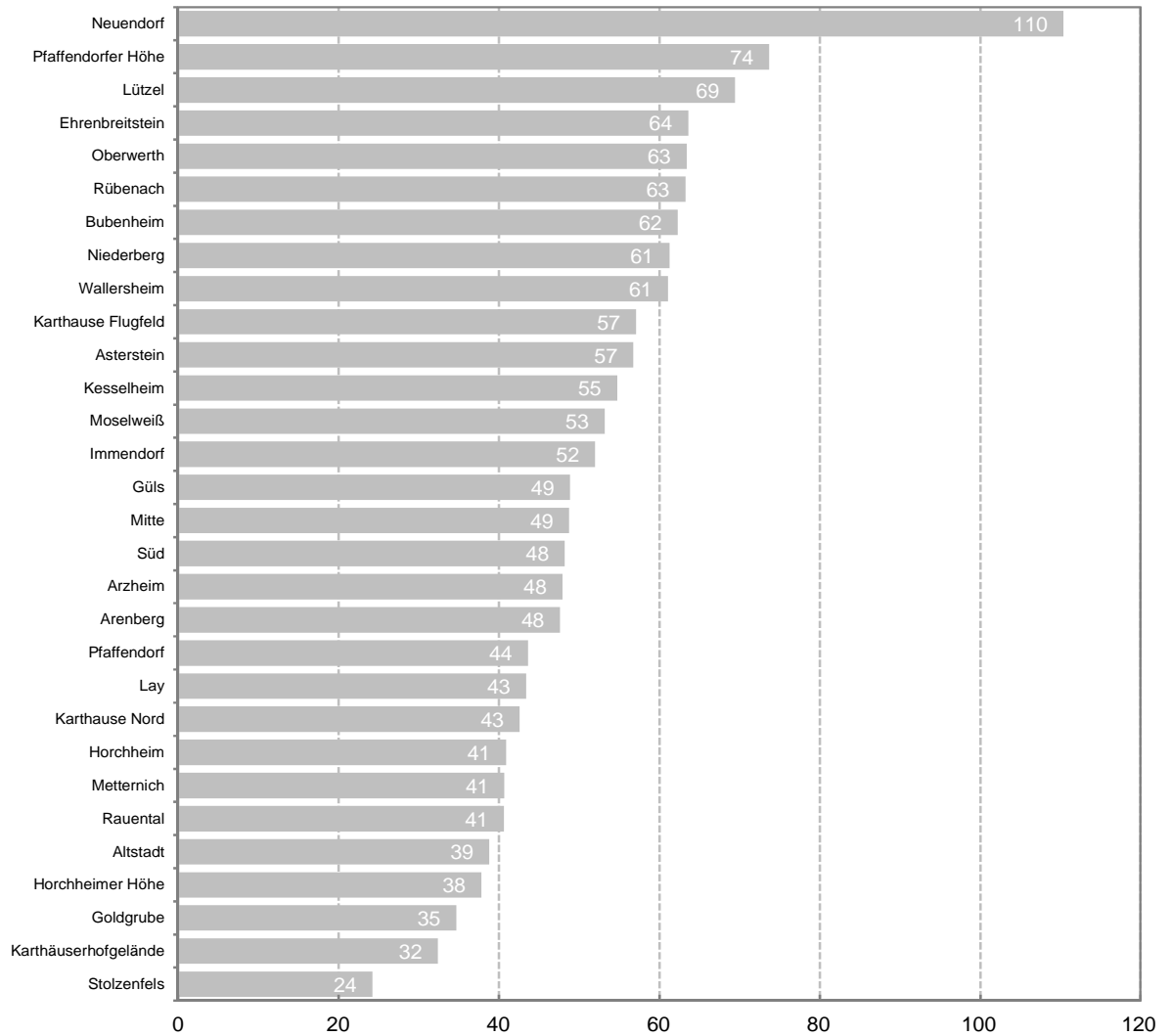
noch Abb. 4

Stadtteil	Monat	Einwohner nach Altersgruppen											
		0-3		3-6		6-11		11-15		15-18		18-25	
		abs	%	abs	%	abs	%	abs	%	abs	%	abs	%
Kessel-heim	Sep 2015	53	2,1%	69	2,7%	92	3,6%	84	3,3%	61	2,4%	211	8,3%
	Sep 2014	64	2,5%	70	2,7%	99	3,9%	88	3,4%	62	2,4%	208	8,1%
Güls	Sep 2015	128	2,2%	132	2,3%	219	3,8%	184	3,2%	161	2,8%	534	9,2%
	Sep 2014	139	2,5%	123	2,2%	213	3,8%	189	3,3%	154	2,7%	474	8,4%
Rübenach	Sep 2015	158	3,1%	135	2,6%	229	4,5%	171	3,3%	134	2,6%	441	8,6%
	Sep 2014	126	2,5%	134	2,7%	218	4,3%	187	3,7%	140	2,8%	411	8,2%
Bubenheim	Sep 2015	39	2,8%	47	3,4%	62	4,5%	43	3,1%	40	2,9%	91	6,6%
	Sep 2014	37	2,6%	50	3,6%	69	4,9%	45	3,2%	45	3,2%	83	5,9%
Ehrenbreit-stein	Sep 2015	57	2,8%	67	3,2%	57	2,8%	64	3,1%	50	2,4%	208	10,1%
	Sep 2014	68	3,2%	54	2,5%	75	3,5%	57	2,7%	54	2,5%	221	10,4%
Niederberg	Sep 2015	108	3,6%	61	2,0%	136	4,5%	90	3,0%	79	2,6%	243	8,1%
	Sep 2014	109	3,7%	58	1,9%	130	4,4%	94	3,2%	80	2,7%	232	7,8%
Asterstein	Sep 2015	74	2,5%	81	2,7%	167	5,7%	133	4,5%	85	2,9%	205	6,9%
	Sep 2014	80	2,7%	92	3,1%	165	5,6%	119	4,0%	84	2,8%	221	7,5%
Pfaffendorf	Sep 2015	81	2,8%	69	2,4%	81	2,8%	63	2,2%	55	1,9%	224	7,9%
	Sep 2014	77	2,7%	73	2,6%	79	2,8%	70	2,5%	65	2,3%	221	7,7%
Pfaffendorf-er Höhe	Sep 2015	97	3,4%	91	3,2%	110	3,9%	128	4,5%	106	3,7%	205	7,3%
	Sep 2014	105	3,8%	74	2,7%	122	4,4%	144	5,2%	91	3,3%	194	7,0%
Horchheim	Sep 2015	71	2,2%	76	2,3%	99	3,0%	103	3,2%	95	2,9%	228	7,0%
	Sep 2014	79	2,4%	60	1,8%	100	3,1%	108	3,3%	83	2,5%	244	7,5%
Horchheim-er Höhe	Sep 2015	55	2,6%	41	2,0%	66	3,2%	53	2,5%	36	1,7%	119	5,7%
	Sep 2014	38	1,9%	42	2,1%	60	2,9%	54	2,6%	37	1,8%	113	5,5%
Arzheim	Sep 2015	61	2,9%	52	2,5%	81	3,9%	74	3,5%	53	2,5%	139	6,6%
	Sep 2014	51	2,4%	50	2,4%	89	4,2%	67	3,1%	66	3,1%	143	6,7%
Arenberg	Sep 2015	57	2,1%	70	2,5%	128	4,7%	118	4,3%	77	2,8%	185	6,7%
	Sep 2014	43	1,6%	61	2,3%	120	4,4%	111	4,1%	84	3,1%	190	7,0%
Immendorf	Sep 2015	27	2,0%	39	2,9%	52	3,8%	51	3,8%	54	4,0%	90	6,6%
	Sep 2014	34	2,5%	36	2,7%	49	3,6%	50	3,7%	60	4,4%	92	6,8%
Koblenz	Sep 2015	2908	2,6%	2626	2,4%	4297	3,9%	3405	3,1%	2746	2,5%	10745	9,7%
	Sep 2014	2823	2,6%	2590	2,3%	4273	3,9%	3442	3,1%	2763	2,5%	10472	9,5%

noch Abb. 4

gruppen		von ... bis unter .										gesamt	Stadtteil
25-35		35-45		45-55		55-65		65-75		75 und älter			
369	14,5%	298	11,7%	455	17,9%	350	13,8%	259	10,2%	238	9,4%	2.539	Kesselheim
353	13,7%	325	12,7%	455	17,7%	347	13,5%	266	10,4%	231	9,0%	2.568	
677	11,7%	652	11,3%	959	16,6%	855	14,8%	612	10,6%	677	11,7%	5.790	Güls
647	11,4%	640	11,3%	967	17,1%	841	14,9%	614	10,9%	652	11,5%	5.653	
742	14,5%	606	11,8%	843	16,5%	670	13,1%	463	9,1%	522	10,2%	5.114	Rübenach
725	14,4%	632	12,6%	831	16,5%	668	13,3%	467	9,3%	496	9,9%	5.035	
172	12,4%	186	13,4%	221	16,0%	204	14,8%	166	12,0%	112	8,1%	1.383	Bubenheim
181	12,9%	197	14,0%	238	16,9%	199	14,1%	156	11,1%	107	7,6%	1.407	
385	18,6%	272	13,1%	314	15,2%	237	11,5%	187	9,0%	171	8,3%	2.069	Ehrenbreitstein
391	18,5%	288	13,6%	322	15,2%	227	10,7%	186	8,8%	175	8,3%	2.118	
463	15,4%	361	12,0%	459	15,3%	401	13,4%	299	10,0%	301	10,0%	3.001	Niederberg
464	15,5%	352	11,8%	455	15,2%	412	13,8%	316	10,6%	282	9,5%	2.984	
294	10,0%	351	11,9%	415	14,1%	395	13,4%	360	12,2%	390	13,2%	2.950	Asterstein
325	11,0%	328	11,1%	414	14,0%	387	13,1%	362	12,3%	376	12,7%	2.953	
425	14,9%	365	12,8%	475	16,7%	368	12,9%	307	10,8%	335	11,8%	2.848	Pfaffendorf
423	14,8%	359	12,6%	495	17,4%	351	12,3%	319	11,2%	320	11,2%	2.852	
377	13,3%	354	12,5%	448	15,8%	344	12,2%	254	9,0%	313	11,1%	2.827	Pfaffendorf-er Höhe
360	13,0%	361	13,0%	424	15,3%	328	11,8%	272	9,8%	303	10,9%	2.778	
370	11,3%	366	11,2%	543	16,6%	448	13,7%	359	11,0%	510	15,6%	3.268	Horchheim
376	11,5%	361	11,1%	561	17,2%	417	12,8%	379	11,6%	492	15,1%	3.260	
312	15,0%	276	13,2%	292	14,0%	307	14,7%	239	11,5%	289	13,9%	2.085	Horchheim-er Höhe
300	14,7%	268	13,1%	303	14,9%	298	14,6%	249	12,2%	277	13,6%	2.039	
219	10,4%	221	10,5%	348	16,6%	345	16,5%	259	12,4%	245	11,7%	2.097	Arzheim
224	10,5%	235	11,0%	377	17,7%	329	15,5%	251	11,8%	245	11,5%	2.127	
252	9,2%	271	9,8%	467	17,0%	360	13,1%	300	10,9%	467	17,0%	2.752	Arenberg
223	8,2%	294	10,9%	456	16,8%	352	13,0%	319	11,8%	455	16,8%	2.708	
144	10,6%	146	10,8%	219	16,2%	230	17,0%	157	11,6%	146	10,8%	1.355	Immendorf
147	10,9%	141	10,4%	220	16,3%	231	17,1%	156	11,5%	135	10,0%	1.351	
17204	15,5%	12952	11,6%	16288	14,6%	14051	12,6%	10964	9,9%	13008	11,7%	111.194	Koblenz
16742	15,2%	12924	11,7%	16475	14,9%	13809	12,5%	11210	10,2%	12708	11,5%	110.231	

Abb. 5: Altersquoten in den Stadtteilen



Altersquote: Anzahl Kinder und Jugendlicher (unter 18 J.) bezogen auf 100 Senioren (60 J. u. älter)

Abb. 6: Veränderung der Altersquoten in Koblenz nach Quartalen

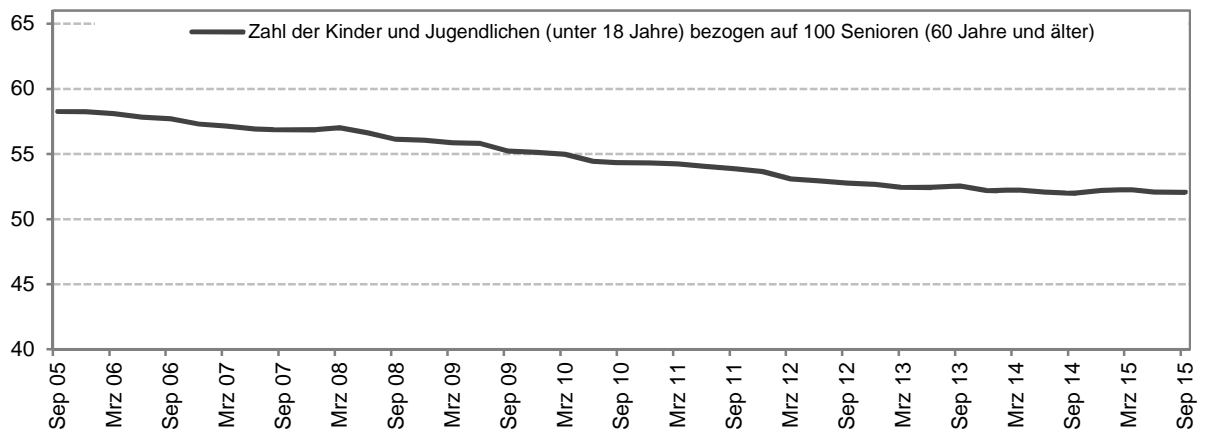


Abb. 7: Ausländische Bevölkerung nach Nationalitäten

Stadtteil	Monat	Ausländische Bevölkerung		nach Nationalitätengruppen					
				EU28-Staaten		andere europ. Staaten		andere Kontinente	
		Anzahl	Quote	Anzahl	%*	Anzahl	%*	Anzahl	%*
Altstadt	Sep 2015	1019	18,8%	513	50,3%	134	13,2%	372	36,5%
	Sep 2014	917	17,4%	476	51,9%	136	14,8%	305	33,3%
Mitte	Sep 2015	385	10,1%	210	54,5%	61	15,8%	114	29,6%
	Sep 2014	347	9,3%	179	51,6%	60	17,3%	108	31,1%
Süd	Sep 2015	638	9,1%	281	44,0%	122	19,1%	235	36,8%
	Sep 2014	557	8,0%	262	47,0%	123	22,1%	172	30,9%
Oberwerth	Sep 2015	35	2,5%	24	68,6%	2	5,7%	9	25,7%
	Sep 2014	39	2,8%	27	69,2%	1	2,6%	11	28,2%
Karthause Nord	Sep 2015	228	7,1%	96	42,1%	39	17,1%	93	40,8%
	Sep 2014	229	7,2%	95	41,5%	50	21,8%	84	36,7%
Karthäuserhofgelände	Sep 2015	79	3,7%	51	64,6%	10	12,7%	18	22,8%
	Sep 2014	72	3,4%	46	63,9%	12	16,7%	14	19,4%
Karthause Flugfeld	Sep 2015	543	9,4%	149	27,4%	245	45,1%	149	27,4%
	Sep 2014	554	9,4%	158	28,5%	245	44,2%	151	27,3%
Goldgrube	Sep 2015	577	12,9%	193	33,4%	189	32,8%	195	33,8%
	Sep 2014	568	12,7%	167	29,4%	203	35,7%	198	34,9%
Raental	Sep 2015	642	13,0%	200	31,2%	227	35,4%	215	33,5%
	Sep 2014	592	12,0%	184	31,1%	227	38,3%	181	30,6%
Moselweiß	Sep 2015	272	8,3%	121	44,5%	75	27,6%	76	27,9%
	Sep 2014	259	8,0%	124	47,9%	56	21,6%	79	30,5%
Stolzenfels	Sep 2015	42	11,0%	23	54,8%	5	11,9%	14	33,3%
	Sep 2014	31	8,2%	21	67,7%	7	22,6%	3	9,7%
Lay	Sep 2015	76	4,3%	28	36,8%	34	44,7%	14	18,4%
	Sep 2014	62	3,5%	28	45,2%	18	29,0%	16	25,8%
Lützel	Sep 2015	1780	21,9%	648	36,4%	594	33,4%	538	30,2%
	Sep 2014	1628	20,4%	561	34,5%	612	37,6%	455	27,9%
Metternich	Sep 2015	741	7,4%	264	35,6%	294	39,7%	183	24,7%
	Sep 2014	654	6,7%	240	36,7%	281	43,0%	133	20,3%
Neuendorf	Sep 2015	1347	23,1%	242	18,0%	648	48,1%	457	33,9%
	Sep 2014	1262	22,0%	209	16,6%	654	51,8%	399	31,6%
Wallerstheim	Sep 2015	491	13,6%	109	22,2%	228	46,4%	154	31,4%
	Sep 2014	410	11,6%	101	24,6%	234	57,1%	75	18,3%

noch Abb. 7:

nach ausgewählten Staaten										Stadtteil
Türkei		Polen		Italien		Ukraine		Russland		
Anzahl	%*	Anzahl	%*	Anzahl	%*	Anzahl	%*	Anzahl	%*	
63	6,2%	72	7,1%	93	9,1%	19	1,9%	17	1,7%	Altstadt
67	7,3%	70	7,6%	96	10,5%	20	2,2%	15	1,6%	
23	6,0%	32	8,3%	32	8,3%	4	1,0%	9	2,3%	Mitte
21	6,1%	24	6,9%	27	7,8%	7	2,0%	9	2,6%	
37	5,8%	37	5,8%	29	4,5%	17	2,7%	20	3,1%	Süd
40	7,2%	30	5,4%	34	6,1%	16	2,9%	17	3,1%	
-	-	3	8,6%	4	11,4%	2	5,7%	-	-	Oberwerth
-	-	3	7,7%	4	10,3%	1	2,6%	-	-	
14	6,1%	12	5,3%	20	8,8%	7	3,1%	7	3,1%	Karthause Nord
18	7,9%	10	4,4%	19	8,3%	9	3,9%	9	3,9%	
1	1,3%	8	10,1%	3	3,8%	2	2,5%	6	7,6%	Karthäuserhofgelände
6	8,3%	7	9,7%	4	5,6%	2	2,8%	3	4,2%	
37	6,8%	36	6,6%	21	3,9%	54	9,9%	107	19,7%	Karthause Flugfeld
37	6,7%	42	7,6%	23	4,2%	48	8,7%	108	19,5%	
28	4,9%	27	4,7%	35	6,1%	73	12,7%	48	8,3%	Goldgrube
26	4,6%	17	3,0%	26	4,6%	89	15,7%	53	9,3%	
32	5,0%	60	9,3%	30	4,7%	67	10,4%	50	7,8%	Raumental
26	4,4%	46	7,8%	26	4,4%	72	12,2%	56	9,5%	
28	10,3%	37	13,6%	10	3,7%	15	5,5%	14	5,1%	Moselweiß
22	8,5%	28	10,8%	13	5,0%	13	5,0%	9	3,5%	
1	2,4%	7	16,7%	5	11,9%	1	2,4%	1	2,4%	Stolzenfels
1	3,2%	8	25,8%	5	16,1%	2	6,5%	1	3,2%	
4	5,3%	5	6,6%	1	1,3%	-	-	11	14,5%	Lay
4	6,5%	7	11,3%	1	1,6%	1	1,6%	6	9,7%	
321	18,0%	150	8,4%	60	3,4%	47	2,6%	65	3,7%	Lützel
344	21,1%	132	8,1%	49	3,0%	59	3,6%	57	3,5%	
103	13,9%	59	8,0%	50	6,7%	25	3,4%	31	4,2%	Metternich
101	15,4%	61	9,3%	50	7,6%	25	3,8%	25	3,8%	
374	27,8%	34	2,5%	36	2,7%	50	3,7%	65	4,8%	Neuendorf
387	30,7%	33	2,6%	28	2,2%	48	3,8%	68	5,4%	
153	31,2%	35	7,1%	10	2,0%	7	1,4%	19	3,9%	Wallersheim
163	39,8%	37	9,0%	12	2,9%	11	2,7%	22	5,4%	

noch Abb. 7:

Stadtteil	Monat	Ausländische Bevölkerung		nach Nationalitätengruppen					
				EU28-Staaten		andere europ. Staaten		andere Kontinente	
		Anzahl	Quote	Anzahl	%*	Anzahl	%*	Anzahl	%*
Kesselheim	Sep 2015	285	11,2%	109	38,2%	150	52,6%	26	9,1%
	Sep 2014	290	11,3%	109	37,6%	152	52,4%	29	10,0%
Güls	Sep 2015	315	5,4%	91	28,9%	112	35,6%	112	35,6%
	Sep 2014	224	4,0%	93	41,5%	66	29,5%	65	29,0%
Rübenach	Sep 2015	346	6,8%	125	36,1%	156	45,1%	65	18,8%
	Sep 2014	271	5,4%	116	42,8%	93	34,3%	62	22,9%
Bubenheim	Sep 2015	100	7,2%	77	77,0%	10	10,0%	13	13,0%
	Sep 2014	111	7,9%	84	75,7%	10	9,0%	17	15,3%
Ehrenbreitstein	Sep 2015	267	12,9%	164	61,4%	31	11,6%	72	27,0%
	Sep 2014	290	13,7%	183	63,1%	42	14,5%	65	22,4%
Niederberg	Sep 2015	237	7,9%	84	35,4%	59	24,9%	94	39,7%
	Sep 2014	185	6,2%	72	38,9%	60	32,4%	53	28,6%
Asterstein	Sep 2015	183	6,2%	63	34,4%	63	34,4%	57	31,1%
	Sep 2014	162	5,5%	62	38,3%	59	36,4%	41	25,3%
Pfaffendorf	Sep 2015	284	10,0%	108	38,0%	78	27,5%	98	34,5%
	Sep 2014	246	8,6%	101	41,1%	80	32,5%	65	26,4%
Pfaffendorfer Höhe	Sep 2015	154	5,4%	83	53,9%	38	24,7%	33	21,4%
	Sep 2014	154	5,5%	92	59,7%	34	22,1%	28	18,2%
Horchheim	Sep 2015	184	5,6%	77	41,8%	53	28,8%	54	29,3%
	Sep 2014	153	4,7%	71	46,4%	34	22,2%	48	31,4%
Horchheimer Höhe	Sep 2015	110	5,3%	53	48,2%	36	32,7%	21	19,1%
	Sep 2014	101	5,0%	48	47,5%	34	33,7%	19	18,8%
Arzheim	Sep 2015	57	2,7%	26	45,6%	19	33,3%	12	21,1%
	Sep 2014	58	2,7%	32	55,2%	15	25,9%	11	19,0%
Arenberg	Sep 2015	130	4,7%	62	47,7%	37	28,5%	31	23,8%
	Sep 2014	106	3,9%	58	54,7%	30	28,3%	18	17,0%
Immendorf	Sep 2015	38	2,8%	23	60,5%	10	26,3%	5	13,2%
	Sep 2014	32	2,4%	20	62,5%	7	21,9%	5	15,6%
Koblenz	Sep 2015	11585	10,4%	4297	37,1%	3759	32,4%	3529	30,5%
	Sep 2014	10564	9,6%	4019	38,0%	3635	34,4%	2910	27,5%

* Bezugsgröße der Prozentwerte ist die Anzahl der ausländischen Einwohner in den jeweiligen Stadtteilen

noch Abb. 7:

nach ausgewählten Staaten										Stadtteil
Türkei		Polen		Italien		Ukraine		Russland		
Anzahl	%*	Anzahl	%*	Anzahl	%*	Anzahl	%*	Anzahl	%*	
106	37,2%	57	20,0%	26	9,1%	6	2,1%	6	2,1%	Kesselheim
109	37,6%	49	16,9%	23	7,9%	8	2,8%	6	2,1%	
28	8,9%	20	6,3%	9	2,9%	2	0,6%	3	1,0%	Güls
30	13,4%	18	8,0%	11	4,9%	2	0,9%	5	2,2%	
31	9,0%	36	10,4%	9	2,6%	2	0,6%	1	0,3%	Rübenach
30	11,1%	31	11,4%	8	3,0%	2	0,7%	-	-	
-	-	56	56,0%	3	3,0%	-	-	1	1,0%	Bubenheim
1	0,9%	61	55,0%	2	1,8%	-	-	2	1,8%	
8	3,0%	42	15,7%	11	4,1%	6	2,2%	7	2,6%	Ehrenbreitstein
8	2,8%	37	12,8%	10	3,4%	6	2,1%	8	2,8%	
19	8,0%	10	4,2%	8	3,4%	3	1,3%	18	7,6%	Niederberg
17	9,2%	11	5,9%	7	3,8%	2	1,1%	20	10,8%	
5	2,7%	20	10,9%	6	3,3%	6	3,3%	17	9,3%	Asterstein
4	2,5%	23	14,2%	4	2,5%	6	3,7%	18	11,1%	
20	7,0%	18	6,3%	17	6,0%	13	4,6%	5	1,8%	Pfaffendorf
17	6,9%	12	4,9%	19	7,7%	11	4,5%	8	3,3%	
1	0,6%	16	10,4%	16	10,4%	9	5,8%	17	11,0%	Pfaffendorfer Höhe
1	0,6%	22	14,3%	17	11,0%	7	4,5%	15	9,7%	
8	4,3%	28	15,2%	16	8,7%	5	2,7%	6	3,3%	Horchheim
7	4,6%	29	19,0%	15	9,8%	5	3,3%	3	2,0%	
1	0,9%	14	12,7%	5	4,5%	16	14,5%	12	10,9%	Horchheimer Höhe
-	-	14	13,9%	5	5,0%	16	15,8%	13	12,9%	
2	3,5%	6	10,5%	1	1,8%	2	3,5%	3	5,3%	Arzheim
2	3,4%	6	10,3%	2	3,4%	2	3,4%	3	5,2%	
1	0,8%	12	9,2%	7	5,4%	8	6,2%	4	3,1%	Arenberg
1	0,9%	8	7,5%	6	5,7%	8	7,5%	5	4,7%	
1	2,6%	3	7,9%	2	5,3%	-	-	-	-	Immendorf
-	-	3	9,4%	2	6,3%	-	-	-	-	
1450	12,5%	952	8,2%	575	5,0%	468	4,0%	570	4,9%	Koblenz
1490	14,1%	879	8,3%	548	5,2%	498	4,7%	564	5,3%	

Abb. 8: Zusammensetzung der Bevölkerung nach Art des Migrationshintergrunds

Stadtteil	Stichtag (Monats- ende)	Einwohner insgesamt	nach Migrationshintergrund							
			ohne erkennbaren Migrations- hintergrund		mit Migrationshintergrund					
			Anzahl	Anzahl	%	insgesamt		ausländische Staats- angehörigkeit		Deutsche mit Migrations- hintergrund (Doppel-staatler, Aussiedler, Eingebürgerte)
	Anzahl	%	Anzahl	%	Anzahl	%	Anzahl	%		
Altstadt	Sep 2015	5.406	3.553	65,7%	1.853	34,3%	1.019	18,8%	834	15,4%
	Sep 2014	5.278	3.462	65,6%	1.816	34,4%	917	17,4%	899	17,0%
Mitte	Sep 2015	3.829	2.904	75,8%	925	24,2%	385	10,1%	540	14,1%
	Sep 2014	3.725	2.802	75,2%	923	24,8%	347	9,3%	576	15,5%
Süd	Sep 2015	6.999	5.426	77,5%	1.573	22,5%	638	9,1%	935	13,4%
	Sep 2014	6.961	5.389	77,4%	1.572	22,6%	557	8,0%	1.015	14,6%
Oberwerth	Sep 2015	1.382	1.237	89,5%	145	10,5%	35	2,5%	110	8,0%
	Sep 2014	1.373	1.220	88,9%	153	11,1%	39	2,8%	114	8,3%
Karthause Nord	Sep 2015	3.203	2.518	78,6%	685	21,4%	228	7,1%	457	14,3%
	Sep 2014	3.186	2.500	78,5%	686	21,5%	229	7,2%	457	14,3%
Karthäuserhofgelände	Sep 2015	2.119	1.770	83,5%	349	16,5%	79	3,7%	270	12,7%
	Sep 2014	2.123	1.766	83,2%	357	16,8%	72	3,4%	285	13,4%
Karthause Flugfeld	Sep 2015	5.781	3.272	56,6%	2.509	43,4%	543	9,4%	1.966	34,0%
	Sep 2014	5.866	3.219	54,9%	2.647	45,1%	554	9,4%	2.093	35,7%
Goldgrube	Sep 2015	4.486	2.831	63,1%	1.655	36,9%	577	12,9%	1.078	24,0%
	Sep 2014	4.470	2.831	63,3%	1.639	36,7%	568	12,7%	1.071	24,0%
Raental	Sep 2015	4.926	3.165	64,3%	1.761	35,7%	642	13,0%	1.119	22,7%
	Sep 2014	4.951	3.230	65,2%	1.721	34,8%	592	12,0%	1.129	22,8%
Moselweiß	Sep 2015	3.265	2.531	77,5%	734	22,5%	272	8,3%	462	14,2%
	Sep 2014	3.252	2.517	77,4%	735	22,6%	259	8,0%	476	14,6%
Stolzenfels	Sep 2015	383	309	80,7%	74	19,3%	42	11,0%	32	8,4%
	Sep 2014	377	302	80,1%	75	19,9%	31	8,2%	44	11,7%
Lay	Sep 2015	1.775	1.528	86,1%	247	13,9%	76	4,3%	171	9,6%
	Sep 2014	1.762	1.529	86,8%	233	13,2%	62	3,5%	171	9,7%
Lützel	Sep 2015	8.125	4.420	54,4%	3.705	45,6%	1.780	21,9%	1.925	23,7%
	Sep 2014	7.965	4.373	54,9%	3.592	45,1%	1.628	20,4%	1.964	24,7%
Metternich	Sep 2015	9.997	7.894	79,0%	2.103	21,0%	741	7,4%	1.362	13,6%
	Sep 2014	9.827	7.767	79,0%	2.060	21,0%	654	6,7%	1.406	14,3%
Neuendorf	Sep 2015	5.834	2.710	46,5%	3.124	53,5%	1.347	23,1%	1.777	30,5%
	Sep 2014	5.734	2.715	47,3%	3.019	52,7%	1.262	22,0%	1.757	30,6%
Wallersheim	Sep 2015	3.606	2.063	57,2%	1.543	42,8%	491	13,6%	1.052	29,2%
	Sep 2014	3.548	2.051	57,8%	1.497	42,2%	410	11,6%	1.087	30,6%

noch Abb. 8:

Stadtteil	Stichtag (Monats- ende)	Einwohner insgesamt	nach Migrationshintergrund							
			ohne erkennbaren Migrations- hintergrund		mit Migrationshintergrund					
			insgesamt	ausländische Staats- angehörigkeit		Deutsche mit Migrations- hintergrund (Doppel-staatler, Aussiedler, Eingebürgerte)				
Anzahl	%	Anzahl		%	Anzahl	%	Anzahl	%		
Kesselheim	Sep 2015	2.539	1.744	68,7%	795	31,3%	285	11,2%	510	20,1%
	Sep 2014	2.568	1.754	68,3%	814	31,7%	290	11,3%	524	20,4%
Güls	Sep 2015	5.790	5.007	86,5%	783	13,5%	315	5,4%	468	8,1%
	Sep 2014	5.653	4.942	87,4%	711	12,6%	224	4,0%	487	8,6%
Rübenach	Sep 2015	5.114	4.230	82,7%	884	17,3%	346	6,8%	538	10,5%
	Sep 2014	5.035	4.207	83,6%	828	16,4%	271	5,4%	557	11,1%
Bubenheim	Sep 2015	1.383	1.043	75,4%	340	24,6%	100	7,2%	240	17,4%
	Sep 2014	1.407	1.037	73,7%	370	26,3%	111	7,9%	259	18,4%
Ehrenbreitstein	Sep 2015	2.069	1.532	74,0%	537	26,0%	267	12,9%	270	13,0%
	Sep 2014	2.118	1.518	71,7%	600	28,3%	290	13,7%	310	14,6%
Niederberg	Sep 2015	3.001	2.316	77,2%	685	22,8%	237	7,9%	448	14,9%
	Sep 2014	2.984	2.343	78,5%	641	21,5%	185	6,2%	456	15,3%
Asterstein	Sep 2015	2.950	2.381	80,7%	569	19,3%	183	6,2%	386	13,1%
	Sep 2014	2.953	2.367	80,2%	586	19,8%	162	5,5%	424	14,4%
Pfaffendorf	Sep 2015	2.848	2.215	77,8%	633	22,2%	284	10,0%	349	12,3%
	Sep 2014	2.852	2.241	78,6%	611	21,4%	246	8,6%	365	12,8%
Pfaffendorfer Höhe	Sep 2015	2.827	2.189	77,4%	638	22,6%	154	5,4%	484	17,1%
	Sep 2014	2.778	2.135	76,9%	643	23,1%	154	5,5%	489	17,6%
Horchheim	Sep 2015	3.268	2.744	84,0%	524	16,0%	184	5,6%	340	10,4%
	Sep 2014	3.260	2.765	84,8%	495	15,2%	153	4,7%	342	10,5%
Horchheimer Höhe	Sep 2015	2.085	1.455	69,8%	630	30,2%	110	5,3%	520	24,9%
	Sep 2014	2.039	1.401	68,7%	638	31,3%	101	5,0%	537	26,3%
Arzheim	Sep 2015	2.097	1.890	90,1%	207	9,9%	57	2,7%	150	7,2%
	Sep 2014	2.127	1.909	89,8%	218	10,2%	58	2,7%	160	7,5%
Arenberg	Sep 2015	2.752	2.373	86,2%	379	13,8%	130	4,7%	249	9,0%
	Sep 2014	2.708	2.322	85,7%	386	14,3%	106	3,9%	280	10,3%
Im mendorf	Sep 2015	1.355	1.215	89,7%	140	10,3%	38	2,8%	102	7,5%
	Sep 2014	1.351	1.211	89,6%	140	10,4%	32	2,4%	108	8,0%
Koblenz	Sep 2015	111.194	80.465	72,4%	30.729	27,6%	11.585	10,4%	19.144	17,2%
	Sep 2014	110.231	79.825	72,4%	30.406	27,6%	10.564	9,6%	19.842	18,0%

Abb. 9: Bevölkerung nach Familienstand

Stadtteil	Monat	Ein- wohner	darunter							
			ledig		verheiratet*		verwitwet		geschieden	
			Anzahl	%	Anzahl	%	Anzahl	%	Anzahl	%
Altstadt	Jul 2015	5.347	2.976	55,7%	1.461	27,3%	322	6,0%	521	9,7%
	Jul 2014	5.252	2.880	54,8%	1.462	27,8%	324	6,2%	544	10,4%
Mitte	Jul 2015	3.829	2.206	57,6%	1.139	29,7%	191	5,0%	273	7,1%
	Jul 2014	3.701	2.107	56,9%	1.107	29,9%	193	5,2%	281	7,6%
Süd	Jul 2015	6.996	3.682	52,6%	2.106	30,1%	517	7,4%	648	9,3%
	Jul 2014	6.931	3.623	52,3%	2.130	30,7%	515	7,4%	642	9,3%
Oberwerth	Jul 2015	1.394	583	41,8%	631	45,3%	86	6,2%	94	6,7%
	Jul 2014	1.350	544	40,3%	631	46,7%	84	6,2%	91	6,7%
Karthause Nord	Jul 2015	3.201	1.326	41,4%	1.422	44,4%	215	6,7%	232	7,2%
	Jul 2014	3.212	1.325	41,3%	1.426	44,4%	224	7,0%	230	7,2%
Karthäuser- hofgelände	Jul 2015	2.104	721	34,3%	935	44,4%	290	13,8%	151	7,2%
	Jul 2014	2.122	716	33,7%	937	44,2%	304	14,3%	162	7,6%
Karthause Flugfeld	Jul 2015	5.791	2.234	38,6%	2.801	48,4%	371	6,4%	373	6,4%
	Jul 2014	5.892	2.290	38,9%	2.831	48,0%	384	6,5%	378	6,4%
Goldgrube	Jul 2015	4.463	1.950	43,7%	1.592	35,7%	410	9,2%	487	10,9%
	Jul 2014	4.485	1.946	43,4%	1.605	35,8%	423	9,4%	494	11,0%
Raental	Jul 2015	4.890	2.195	44,9%	1.725	35,3%	396	8,1%	545	11,1%
	Jul 2014	4.984	2.232	44,8%	1.792	36,0%	393	7,9%	555	11,1%
Moselweiß	Jul 2015	3.267	1.514	46,3%	1.276	39,1%	191	5,8%	265	8,1%
	Jul 2014	3.229	1.486	46,0%	1.264	39,1%	203	6,3%	268	8,3%
Stolzenfels	Jul 2015	374	116	31,0%	188	50,3%	33	8,8%	35	9,4%
	Jul 2014	374	117	31,3%	189	50,5%	35	9,4%	33	8,8%
Lay	Jul 2015	1.778	616	34,6%	891	50,1%	132	7,4%	119	6,7%
	Jul 2014	1.757	607	34,5%	890	50,7%	136	7,7%	116	6,6%
Lützel	Jul 2015	8.125	3.820	47,0%	2.868	35,3%	529	6,5%	769	9,5%
	Jul 2014	7.953	3.753	47,2%	2.810	35,3%	543	6,8%	783	9,8%
Metternich	Jul 2015	10.026	4.588	45,8%	3.928	39,2%	654	6,5%	810	8,1%
	Jul 2014	9.832	4.428	45,0%	3.906	39,7%	673	6,8%	800	8,1%
Neuendorf	Jul 2015	5.845	2.663	45,6%	2.284	39,1%	306	5,2%	473	8,1%
	Jul 2014	5.746	2.653	46,2%	2.249	39,1%	311	5,4%	451	7,8%
Wallersheim	Jul 2015	3.560	1.301	36,5%	1.629	45,8%	297	8,3%	292	8,2%
	Jul 2014	3.550	1.319	37,2%	1.647	46,4%	294	8,3%	286	8,1%

noch Abb. 9:

Stadtteil	Monat	Ein- wohner	darunter							
			ledig		verheiratet*		verwitwet		geschieden	
			Anzahl	%	Anzahl	%	Anzahl	%	Anzahl	%
Kesselheim	Jul 2015	2.529	997	39,4%	1.173	46,4%	143	5,7%	203	8,0%
	Jul 2014	2.552	994	38,9%	1.170	45,8%	156	6,1%	219	8,6%
Güls	Jul 2015	5.786	2.214	38,3%	2.627	45,4%	409	7,1%	447	7,7%
	Jul 2014	5.632	2.145	38,1%	2.627	46,6%	399	7,1%	442	7,8%
Rübenach	Jul 2015	5.139	2.044	39,8%	2.382	46,4%	272	5,3%	391	7,6%
	Jul 2014	5.019	1.946	38,8%	2.364	47,1%	289	5,8%	380	7,6%
Bubenheim	Jul 2015	1.399	529	37,8%	688	49,2%	80	5,7%	96	6,9%
	Jul 2014	1.415	537	38,0%	694	49,0%	78	5,5%	100	7,1%
Ehrenbreitstein	Jul 2015	2.065	984	47,7%	750	36,3%	126	6,1%	182	8,8%
	Jul 2014	2.103	1.008	47,9%	743	35,3%	126	6,0%	197	9,4%
Niederberg	Jul 2015	3.007	1.238	41,2%	1.287	42,8%	200	6,7%	249	8,3%
	Jul 2014	2.971	1.232	41,5%	1.290	43,4%	191	6,4%	251	8,4%
Asterstein	Jul 2015	2.924	1.131	38,7%	1.338	45,8%	231	7,9%	214	7,3%
	Jul 2014	2.930	1.148	39,2%	1.315	44,9%	238	8,1%	221	7,5%
Pfaffendorf	Jul 2015	2.823	1.199	42,5%	1.132	40,1%	173	6,1%	263	9,3%
	Jul 2014	2.847	1.262	44,3%	1.117	39,2%	176	6,2%	262	9,2%
Pfaffendorfer Höhe	Jul 2015	2.796	1.146	41,0%	1.251	44,7%	139	5,0%	258	9,2%
	Jul 2014	2.754	1.098	39,9%	1.252	45,5%	145	5,3%	249	9,0%
Horchheim	Jul 2015	3.243	1.228	37,9%	1.351	41,7%	319	9,8%	314	9,7%
	Jul 2014	3.246	1.240	38,2%	1.372	42,3%	313	9,6%	310	9,6%
Horchheimer Höhe	Jul 2015	2.083	741	35,6%	960	46,1%	148	7,1%	230	11,0%
	Jul 2014	2.055	726	35,3%	953	46,4%	150	7,3%	224	10,9%
Arzheim	Jul 2015	2.106	727	34,5%	1.048	49,8%	166	7,9%	161	7,6%
	Jul 2014	2.141	750	35,0%	1.077	50,3%	168	7,8%	145	6,8%
Arenberg	Jul 2015	2.731	1.019	37,3%	1.272	46,6%	247	9,0%	187	6,8%
	Jul 2014	2.705	992	36,7%	1.267	46,8%	247	9,1%	195	7,2%
Immendorf	Jul 2015	1.351	498	36,9%	664	49,1%	93	6,9%	94	7,0%
	Jul 2014	1.346	501	37,2%	664	49,3%	92	6,8%	88	6,5%
Koblenz	Jul 2015	110.972	48.186	43,4%	44.799	40,4%	7.686	6,9%	9.376	8,4%
	Jul 2014	110.086	47.605	43,2%	44.781	40,7%	7.807	7,1%	9.397	8,5%

* incl. Lebenspartnerschaften

Abb. 10: Bevölkerung nach Religionszugehörigkeit

Stadtteil	Monat	Einwohner	davon nach Religionszugehörigkeit							
			römisch-katholisch		evangelisch		andere Religionszugehörigkeit*		keine / ohne Angabe*	
			absolut	%	absolut	%	absolut	%	absolut	%
Altstadt	Jul 2015	5.347	2.273	42,5%	909	17,0%	440	8,2%	1.725	32,3%
	Jul 2014	5.252	2.268	43,2%	902	17,2%	420	8,0%	1.662	31,6%
Mitte	Jul 2015	3.829	1.634	42,7%	825	21,5%	189	4,9%	1.181	30,8%
	Jul 2014	3.701	1.621	43,8%	799	21,6%	191	5,2%	1.090	29,5%
Süd	Jul 2015	6.996	3.190	45,6%	1.476	21,1%	318	4,5%	2.012	28,8%
	Jul 2014	6.931	3.232	46,6%	1.444	20,8%	331	4,8%	1.924	27,8%
Oberwerth	Jul 2015	1.394	691	49,6%	312	22,4%	31	2,2%	360	25,8%
	Jul 2014	1.350	677	50,1%	316	23,4%	27	2,0%	330	24,4%
Karthause Nord	Jul 2015	3.201	1.543	48,2%	681	21,3%	114	3,6%	863	27,0%
	Jul 2014	3.212	1.544	48,1%	703	21,9%	123	3,8%	842	26,2%
Karthäuserhofgelände	Jul 2015	2.104	1.077	51,2%	538	25,6%	47	2,2%	442	21,0%
	Jul 2014	2.122	1.111	52,4%	531	25,0%	49	2,3%	431	20,3%
Karthause Flugfeld	Jul 2015	5.791	2.181	37,7%	1.538	26,6%	371	6,4%	1.701	29,4%
	Jul 2014	5.892	2.218	37,6%	1.585	26,9%	371	6,3%	1.718	29,2%
Goldgrube	Jul 2015	4.463	2.026	45,4%	806	18,1%	453	10,2%	1.178	26,4%
	Jul 2014	4.485	2.047	45,6%	794	17,7%	454	10,1%	1.190	26,5%
Raental	Jul 2015	4.890	2.217	45,3%	884	18,1%	396	8,1%	1.393	28,5%
	Jul 2014	4.984	2.300	46,1%	934	18,7%	396	7,9%	1.354	27,2%
Moselweiß	Jul 2015	3.267	1.769	54,1%	560	17,1%	167	5,1%	771	23,6%
	Jul 2014	3.229	1.774	54,9%	559	17,3%	153	4,7%	743	23,0%
Stolzenfels	Jul 2015	374	217	58,0%	51	13,6%	14	3,7%	92	24,6%
	Jul 2014	374	221	59,1%	53	14,2%	15	4,0%	85	22,7%
Lay	Jul 2015	1.778	1.190	66,9%	220	12,4%	61	3,4%	307	17,3%
	Jul 2014	1.757	1.209	68,8%	205	11,7%	52	3,0%	291	16,6%
Lützel	Jul 2015	8.125	3.242	39,9%	1.327	16,3%	1.041	12,8%	2.515	31,0%
	Jul 2014	7.953	3.308	41,6%	1.292	16,2%	991	12,5%	2.362	29,7%
Metternich	Jul 2015	10.026	5.375	53,6%	1.676	16,7%	504	5,0%	2.471	24,6%
	Jul 2014	9.832	5.406	55,0%	1.632	16,6%	487	5,0%	2.307	23,5%
Neuendorf	Jul 2015	5.845	2.254	38,6%	729	12,5%	1.022	17,5%	1.840	31,5%
	Jul 2014	5.746	2.273	39,6%	747	13,0%	981	17,1%	1.745	30,4%
Wallersheim	Jul 2015	3.560	1.792	50,3%	476	13,4%	390	11,0%	902	25,3%
	Jul 2014	3.550	1.809	51,0%	486	13,7%	364	10,3%	891	25,1%

noch Abb. 10:

Stadtteil	Monat	Einwohner	davon nach Religionszugehörigkeit							
			römisch-katholisch		evangelisch		andere Religionszugehörigkeit*		keine / ohne Angabe*	
			absolut	%	absolut	%	absolut	%	absolut	%
Kesselheim	Jul 2015	2.529	1.378	54,5%	329	13,0%	206	8,1%	616	24,4%
	Jul 2014	2.552	1.411	55,3%	328	12,9%	207	8,1%	606	23,7%
Güls	Jul 2015	5.786	3.426	59,2%	942	16,3%	192	3,3%	1.226	21,2%
	Jul 2014	5.632	3.441	61,1%	929	16,5%	125	2,2%	1.137	20,2%
Rübenach	Jul 2015	5.139	3.165	61,6%	713	13,9%	175	3,4%	1.086	21,1%
	Jul 2014	5.019	3.169	63,1%	736	14,7%	144	2,9%	970	19,3%
Bubenheim	Jul 2015	1.399	779	55,7%	224	16,0%	45	3,2%	351	25,1%
	Jul 2014	1.415	796	56,3%	224	15,8%	42	3,0%	353	24,9%
Ehrenbreitstein	Jul 2015	2.065	997	48,3%	414	20,0%	104	5,0%	550	26,6%
	Jul 2014	2.103	1.016	48,3%	419	19,9%	125	5,9%	543	25,8%
Niederberg	Jul 2015	3.007	1.543	51,3%	563	18,7%	122	4,1%	779	25,9%
	Jul 2014	2.971	1.570	52,8%	543	18,3%	106	3,6%	752	25,3%
Asterstein	Jul 2015	2.924	1.365	46,7%	694	23,7%	103	3,5%	762	26,1%
	Jul 2014	2.930	1.431	48,8%	687	23,4%	100	3,4%	712	24,3%
Pfaffendorf	Jul 2015	2.823	1.287	45,6%	584	20,7%	150	5,3%	802	28,4%
	Jul 2014	2.847	1.331	46,8%	586	20,6%	146	5,1%	784	27,5%
Pfaffendorfer Höhe	Jul 2015	2.796	1.313	47,0%	666	23,8%	72	2,6%	745	26,6%
	Jul 2014	2.754	1.289	46,8%	702	25,5%	74	2,7%	689	25,0%
Horchheim	Jul 2015	3.243	1.877	57,9%	520	16,0%	82	2,5%	764	23,6%
	Jul 2014	3.246	1.943	59,9%	527	16,2%	59	1,8%	717	22,1%
Horchheimer Höhe	Jul 2015	2.083	797	38,3%	583	28,0%	79	3,8%	624	30,0%
	Jul 2014	2.055	810	39,4%	597	29,1%	77	3,7%	571	27,8%
Arzheim	Jul 2015	2.106	1.331	63,2%	330	15,7%	36	1,7%	409	19,4%
	Jul 2014	2.141	1.376	64,3%	339	15,8%	30	1,4%	396	18,5%
Arenberg	Jul 2015	2.731	1.529	56,0%	490	17,9%	58	2,1%	654	23,9%
	Jul 2014	2.705	1.545	57,1%	502	18,6%	57	2,1%	601	22,2%
Immendorf	Jul 2015	1.351	866	64,1%	213	15,8%	24	1,8%	248	18,4%
	Jul 2014	1.346	876	65,1%	208	15,5%	23	1,7%	239	17,8%
Koblenz	Jul 2015	110.972	54.324	49,0%	20.273	18,3%	7.006	6,3%	29.369	26,5%
	Jul 2014	110.086	55.022	50,0%	20.309	18,4%	6.720	6,1%	28.035	25,5%

* veränderte Zurodnung in den Kategorien "keine/ohne Angabe" und "andere Religionszugehörigkeit" seit Juni 2008

Abb. 11: Anzahl und strukturelle Zusammensetzung der Privathaushalte

Stadtteil	Monat	Privat- haushalte*	darunter					
			Einpersonenhaushalte		Haushalte mit Kindern u. 18 J.		Seniorenhaushalte**	
			absolut	%	absolut	%	absolut	%
Altstadt	Jul 2015	3.486	2.387	68,5%	302	8,7%	632	18,1%
	Jul 2014	3.416	2.324	68,0%	315	9,2%	630	18,4%
Mitte	Jul 2015	2.438	1.550	63,6%	242	9,9%	484	19,9%
	Jul 2014	2.366	1.522	64,3%	236	10,0%	492	20,8%
Süd	Jul 2015	4.206	2.567	61,0%	547	13,0%	1.003	23,8%
	Jul 2014	4.204	2.579	61,3%	545	13,0%	997	23,7%
Oberwerth	Jul 2015	696	303	43,5%	145	20,8%	215	30,9%
	Jul 2014	670	288	43,0%	134	20,0%	218	32,5%
Karthause Nord	Jul 2015	1.611	755	46,9%	247	15,3%	484	30,0%
	Jul 2014	1.625	769	47,3%	252	15,5%	487	30,0%
Karthäuserhofgelände	Jul 2015	974	451	46,3%	188	19,3%	343	35,2%
	Jul 2014	956	423	44,2%	188	19,7%	352	36,8%
Karthause Flugfeld	Jul 2015	2.520	816	32,4%	615	24,4%	920	36,5%
	Jul 2014	2.565	839	32,7%	625	24,4%	927	36,1%
Goldgrube	Jul 2015	2.641	1.546	58,5%	330	12,5%	861	32,6%
	Jul 2014	2.640	1.533	58,1%	327	12,4%	850	32,2%
Raumental	Jul 2015	2.785	1.580	56,7%	381	13,7%	782	28,1%
	Jul 2014	2.811	1.593	56,7%	405	14,4%	790	28,1%
Moselweiß	Jul 2015	1.783	924	51,8%	289	16,2%	475	26,6%
	Jul 2014	1.769	927	52,4%	297	16,8%	484	27,4%
Stolzenfels	Jul 2015	200	85	42,5%	20	10,0%	80	40,0%
	Jul 2014	206	94	45,6%	23	11,2%	81	39,3%
Lay	Jul 2015	852	314	36,9%	161	18,9%	276	32,4%
	Jul 2014	850	324	38,1%	153	18,0%	279	32,8%
Lützel	Jul 2015	4.386	2.398	54,7%	749	17,1%	1.003	22,9%
	Jul 2014	4.350	2.409	55,4%	726	16,7%	1.008	23,2%
Metternich	Jul 2015	5.528	2.951	53,4%	759	13,7%	1.500	27,1%
	Jul 2014	5.436	2.905	53,4%	727	13,4%	1.494	27,5%
Neuendorf	Jul 2015	2.672	1.112	41,6%	707	26,5%	630	23,6%
	Jul 2014	2.630	1.093	41,6%	696	26,5%	621	23,6%
Wallersheim	Jul 2015	1.604	589	36,7%	360	22,4%	457	28,5%
	Jul 2014	1.614	591	36,6%	364	22,6%	438	27,1%

noch Abb. 11:

Stadtteil	Monat	Privat- haushalte*	darunter					
			Einpersen- haushalte		Haushalte mit Kindern u. 18 J.		Seniorenhaushalte**	
			absolut	%	absolut	%	absolut	%
Kesselheim	Jul 2015	1.266	517	40,8%	221	17,5%	339	26,8%
	Jul 2014	1.275	535	42,0%	230	18,0%	336	26,4%
Güls	Jul 2015	2.941	1.277	43,4%	516	17,5%	836	28,4%
	Jul 2014	2.825	1.185	41,9%	523	18,5%	804	28,5%
Rübenach	Jul 2015	2.529	1.018	40,3%	508	20,1%	658	26,0%
	Jul 2014	2.462	960	39,0%	512	20,8%	650	26,4%
Bubenheim	Jul 2015	669	235	35,1%	147	22,0%	187	28,0%
	Jul 2014	671	238	35,5%	150	22,4%	183	27,3%
Ehrenbreitstein	Jul 2015	1.165	656	56,3%	187	16,1%	254	21,8%
	Jul 2014	1.195	680	56,9%	193	16,2%	251	21,0%
Niederberg	Jul 2015	1.503	607	40,4%	292	19,4%	400	26,6%
	Jul 2014	1.477	578	39,1%	298	20,2%	396	26,8%
Asterstein	Jul 2015	1.349	493	36,5%	288	21,3%	467	34,6%
	Jul 2014	1.334	473	35,5%	293	22,0%	442	33,1%
Pfaffendorf	Jul 2015	1.614	854	52,9%	225	13,9%	444	27,5%
	Jul 2014	1.623	850	52,4%	245	15,1%	429	26,4%
Pfaffendorfer Höhe	Jul 2015	1.327	473	35,6%	326	24,6%	387	29,2%
	Jul 2014	1.310	483	36,9%	329	25,1%	396	30,2%
Horchheim	Jul 2015	1.625	766	47,1%	282	17,4%	498	30,6%
	Jul 2014	1.625	767	47,2%	276	17,0%	496	30,5%
Horchheimer Höhe	Jul 2015	1.161	547	47,1%	168	14,5%	391	33,7%
	Jul 2014	1.164	559	48,0%	165	14,2%	394	33,8%
Arzheim	Jul 2015	1.032	386	37,4%	191	18,5%	334	32,4%
	Jul 2014	1.043	386	37,0%	200	19,2%	321	30,8%
Arenberg	Jul 2015	1.196	433	36,2%	263	22,0%	395	33,0%
	Jul 2014	1.173	426	36,3%	248	21,1%	388	33,1%
Immendorf	Jul 2015	645	237	36,7%	141	21,9%	209	32,4%
	Jul 2014	641	237	37,0%	144	22,5%	208	32,4%
Koblenz	Jul 2015	58.404	28.827	49,4%	9.797	16,8%	15.944	27,3%
	Jul 2014	57.926	28.570	49,3%	9.819	17,0%	15.842	27,3%

* ohne Wohnheime und -anstalten; Haushaltsvorstand mit Hauptwohnsitz in Koblenz

** jüngstes Haushaltsmitglied ist mindestens 60 Jahre alt

Abb. 12: Monatliche Entwicklung der Geburten und Sterbefälle nach Meldedatum

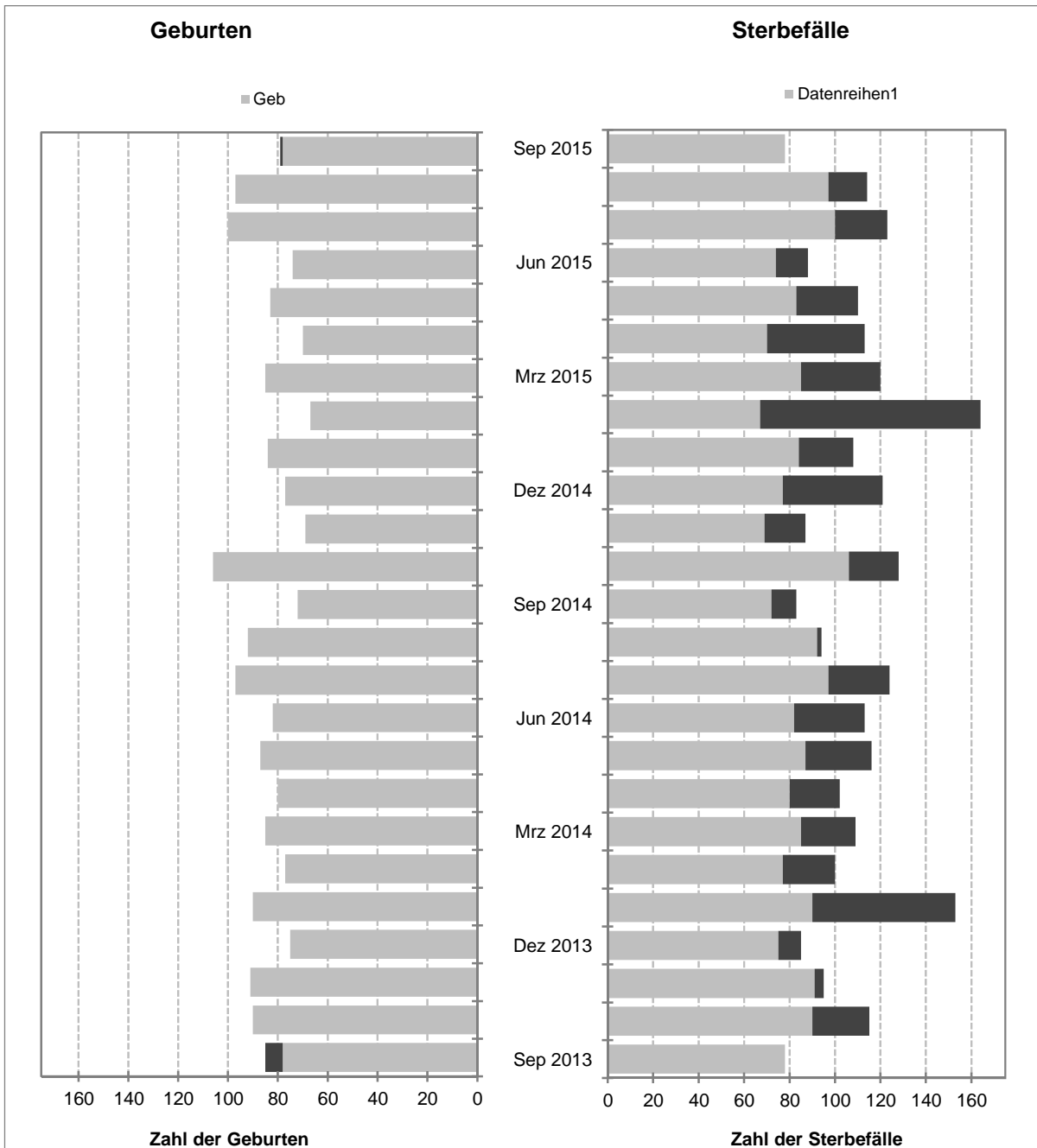


Abb. 13: Monatliche Entwicklung der Zuzüge und Wegzüge nach Meldedatum

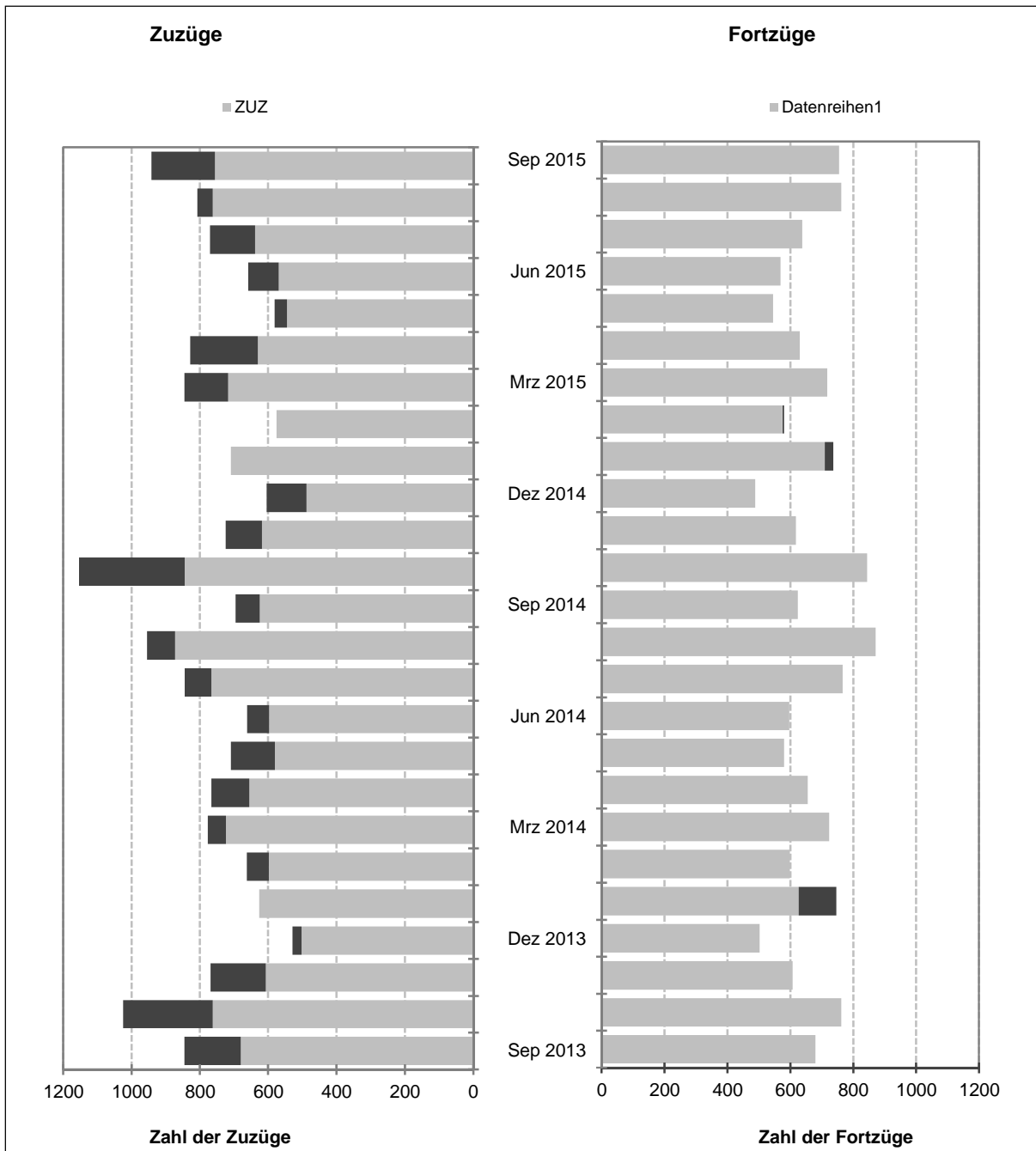


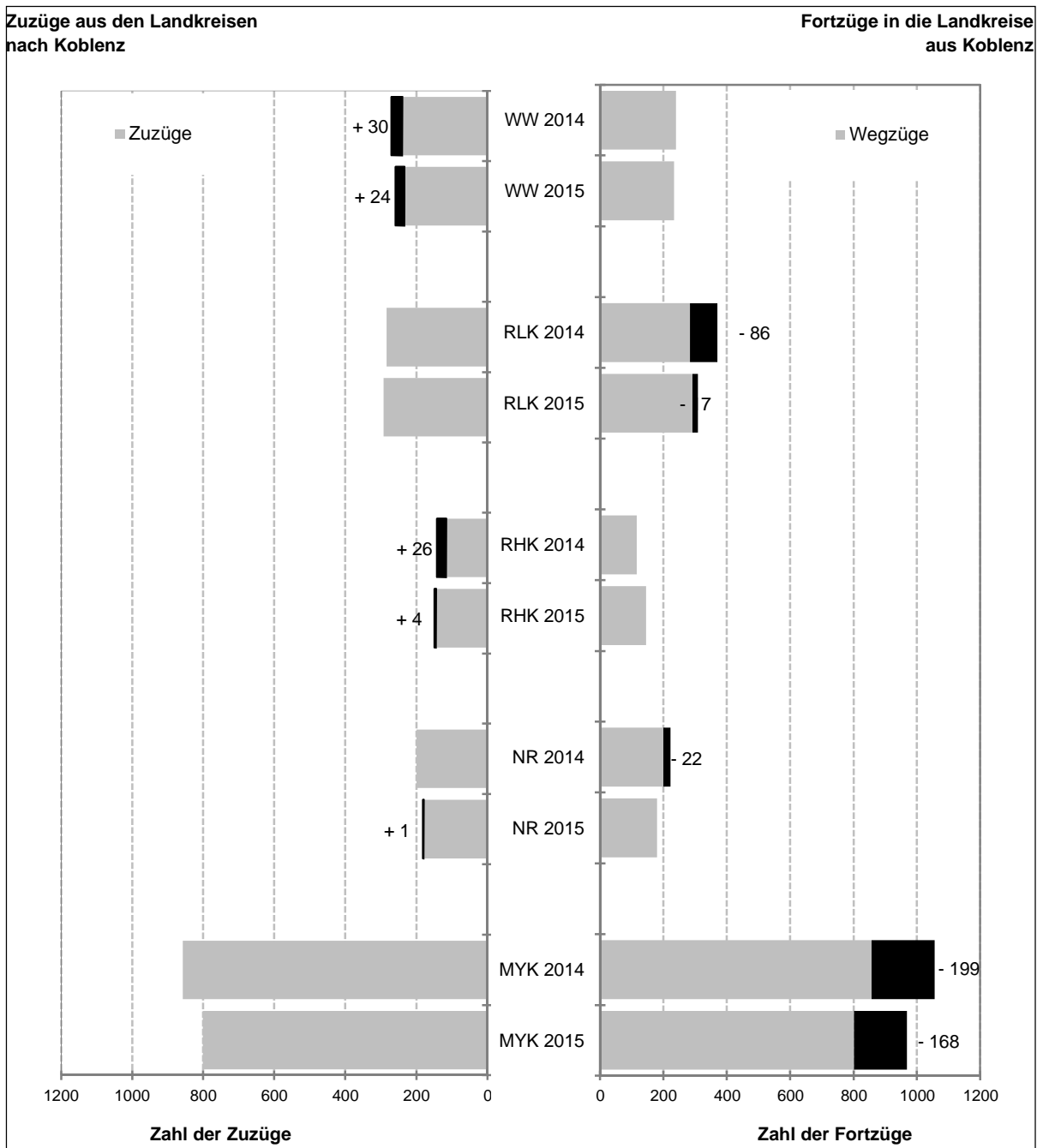
Abb. 14: Bevölkerungsbewegungen und -bilanzen nach Meldedatum

Stadtteil	Zeitraum vom 1.1. des Jahres bis Ende...	Bevölkerungsbewegungen						Bilanz der Bewe- gungen
		Wanderungen über die Stadtgrenze		Innerstädtische Umzüge		Natürliche Bewegungen		
		Zuzüge	Wegzüge	Zuzüge	Wegzüge	Geburten	Sterbefälle	
nicht zugeordnet	Jul 2015	-	-	-	-	-	-	
	Jul 2014	-	-	-	-	-	-	
Altstadt	Jul 2015	506	354	312	361	15	53	65
	Jul 2014	471	396	318	343	16	42	24
Mitte	Jul 2015	221	202	202	178	25	17	51
	Jul 2014	240	230	129	195	15	23	-64
Süd	Jul 2015	357	369	337	329	38	75	-41
	Jul 2014	470	410	319	367	50	63	-1
Oberwerth	Jul 2015	37	25	59	34	5	4	38
	Jul 2014	36	32	35	26	3	12	4
Karthause Nord	Jul 2015	126	128	112	96	12	20	6
	Jul 2014	133	148	95	104	21	16	-19
Karthäuser- hofgelände	Jul 2015	65	60	87	75	5	38	-16
	Jul 2014	41	56	72	41	4	37	-17
Karthause Flugfeld	Jul 2015	188	240	191	174	28	37	-44
	Jul 2014	195	192	208	232	26	46	-41
Goldgrube	Jul 2015	156	162	167	147	27	50	-9
	Jul 2014	187	142	169	167	20	46	21
Raental	Jul 2015	208	208	202	205	19	65	-49
	Jul 2014	205	181	199	197	33	44	15
Moselweiß	Jul 2015	157	143	100	123	16	23	-16
	Jul 2014	138	138	121	138	20	18	-15
Stolzenfels	Jul 2015	11	16	17	13	-	1	-2
	Jul 2014	19	13	5	14	1	1	-3
Lay	Jul 2015	64	43	53	53	6	12	15
	Jul 2014	43	33	41	49	11	9	4
Lützel	Jul 2015	443	383	430	409	49	52	78
	Jul 2014	494	442	446	494	48	62	-10
Metternich	Jul 2015	547	419	347	337	49	69	118
	Jul 2014	508	449	388	402	43	66	22
Neuendorf	Jul 2015	237	217	227	213	40	19	55
	Jul 2014	238	262	311	246	47	27	61
Wallersheim	Jul 2015	119	78	111	116	16	31	21
	Jul 2014	85	90	140	99	27	36	27

noch Abb. 14:

Stadtteil	Zeitraum vom 1.1. des Jahres bis Ende...	Bevölkerungsbewegungen						Bilanz der Bewe- gungen
		Wanderungen über die Stadtgrenze		Innerstädtische Umzüge		Natürliche Bewegungen		
		Zuzüge	Wegzüge	Zuzüge	Wegzüge	Geburten	Sterbefälle	
Kesselheim	Jul 2015	96	111	79	80	11	17	-22
	Jul 2014	124	102	74	68	16	14	30
Güls	Jul 2015	286	159	204	199	21	46	107
	Jul 2014	175	177	222	194	23	35	14
Rübenach	Jul 2015	239	184	180	202	33	18	48
	Jul 2014	200	227	163	177	27	28	-42
Bubenheim	Jul 2015	38	43	32	32	11	3	3
	Jul 2014	47	58	54	34	3	3	9
Ehrenbreitstein	Jul 2015	106	113	105	123	10	8	-23
	Jul 2014	163	126	131	99	9	9	69
Niederberg	Jul 2015	110	130	129	123	24	19	-9
	Jul 2014	121	106	83	105	27	12	8
Asterstein	Jul 2015	54	78	84	98	12	20	-46
	Jul 2014	112	65	108	73	15	23	74
Pfaffendorf	Jul 2015	137	149	99	135	15	10	-43
	Jul 2014	133	109	110	130	25	18	11
Pfaffendorfer Höhe	Jul 2015	109	101	101	89	14	8	26
	Jul 2014	117	138	100	101	18	17	-21
Horchheim	Jul 2015	155	103	72	118	14	41	-21
	Jul 2014	123	116	135	93	15	44	20
Horchheimer Höhe	Jul 2015	59	42	53	52	20	12	26
	Jul 2014	89	60	53	65	7	10	14
Arzheim	Jul 2015	21	43	51	59	12	6	-24
	Jul 2014	48	54	76	59	13	14	10
Arenberg	Jul 2015	70	69	100	71	8	44	-6
	Jul 2014	64	78	83	77	8	34	-34
Immendorf	Jul 2015	29	29	28	27	4	4	1
	Jul 2014	25	35	45	44	7	8	-10
Koblenz	Jul 2015	4.951	4.401	4.271	4.271	559	822	287
	Jul 2014	5.044	4.665	4.433	4.433	598	817	160

Abb. 15: Wanderungsverflechtungen mit den umliegenden Landkreisen von Jahresbeginn bis zum Berichtsmontat im Vergleich zur Vorjahrsentwicklung







MYK= Mayen-Koblenz; NR = Neuwied/Rhein; RHK=Rhein-Hunsrück; RLK=Rhein-Lahn; WW=Westerwald

Veränderung der Einwohnerzahlen nach Stadtteilen im Vergleich zum Vorjahresmonat

Bevölkerung mit Hauptwohnsitz im September 2015

Veränderung der Einwohnerzahlen Bevölkerung am Ort des Hauptwohnsitzes

-  Zuwachs um 100 Einwohner
-  Zuwachs um 50 Einwohner
-  Rückgang um 50 Einwohner
-  Rückgang um 100 Einwohner

Beschriftung: Stadtteilname und aktuelle Anzahl der Einwohner (EW)



0 500 1.000 2.000
Meter

**Stadt Koblenz - Statistikstelle
KoStatIS
Monatsbericht September 2015**

