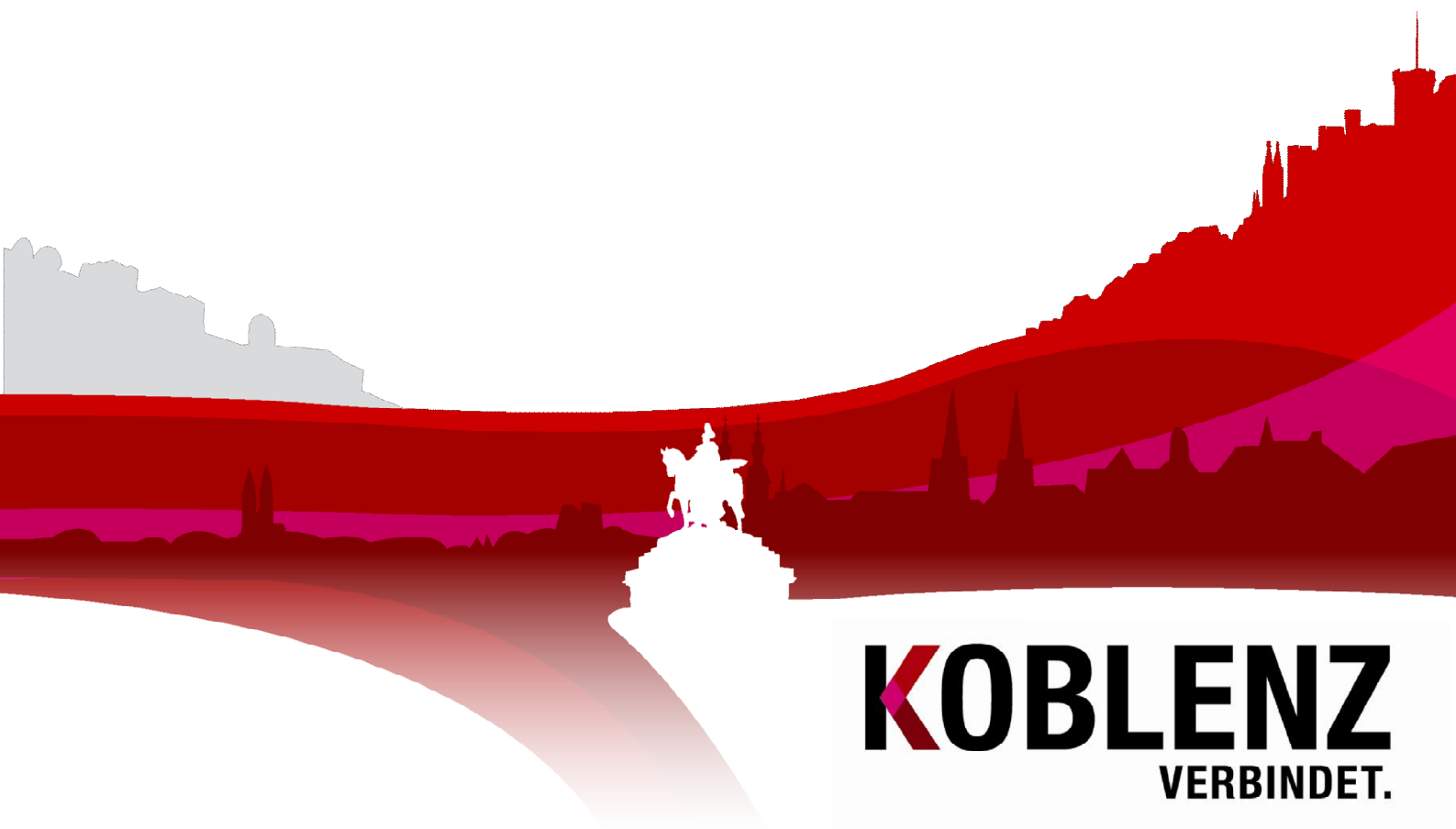


Monatliche Bevölkerungszahlen April 2017

KoStatIS – Koblenzer Statistisches Informations-System



KOBLENZ
VERBINDET.

Monatliche Bevölkerungszahlen April 2017

KOBLENZ
VERBINDET.

Kommunale
Statistikstelle

Monatliche Bevölkerungszahlen April 2017

Stadt Koblenz
Der Oberbürgermeister
Kommunale Statistik

Statistischer
Auskunftsdienst:

Tel: (0261) 129-1244
Fax: (0261) 129-1248
E-Mail: Statistik@stadt.koblenz.de
Internet: www.statistik.koblenz.de
Newsletter: www.newsletter.koblenz.de

Zeichenerklärung: - Angabe gleich Null
0 Zahl ist kleiner als die Hälfte der verwendeten Einheiten
. Zahlenwert ist unbekannt oder geheim zu halten
... Angabe lag bei Redaktionsschluss noch nicht vor
() Aussagewert ist eingeschränkt, da der Zahlenwert statistisch unsicher ist
r berichtigte Angabe
p vorläufige Zahl
s geschätzte Zahl
* Angabe kommt aus sachlogischen Gründen nicht in Frage

Aus rein pragmatischen Gründen - Verständnis und bessere Lesbarkeit - wird auf eine explizite Unterscheidung der Schreibweisen nach dem Geschlecht verzichtet und in der Regel die männliche Schreibform gewählt.

Publikation: Mai 2017

Bezug: Die Publikationen der Kommunalen Statistikstelle sind nur digital erhältlich und im Internet unter www.statistik.koblenz.de zu finden.

Nachdruck, auch auszugsweise, nur mit Quellenangabe gestattet

© Stadt Koblenz, 2017
Postfach 20 15 51
56015 Koblenz

Abbildungsverzeichnis

Abbildungsverzeichnis	1
Abb. 1: Bevölkerung nach Geschlecht und Nationalität	1
Abb. 2: Entwicklung der Einwohnerzahlen	3
Abb. 3: Entwicklung der Anzahl und der Bevölkerungsanteile der ausländischen Einwohner.....	3
Abb. 4: Bevölkerung nach Altersgruppen.....	4
Abb. 5: Altersquoten in den Stadtteilen	9
Abb. 6: Veränderung der Altersquoten in Koblenz nach Quartalen	9
Abb. 7: Ausländische Bevölkerung nach Nationalitäten.....	10
Abb. 8: Zusammensetzung der Bevölkerung nach Art des Migrationshintergrunds.....	14
Abb. 9: Bevölkerung mit Migrationshintergrund nach den 25 wichtigsten Herkunftsländern.....	17
Abb. 10: Bevölkerung nach Familienstand	18
Abb. 11: Bevölkerung nach Religionszugehörigkeit	20
Abb. 12: Anzahl und strukturelle Zusammensetzung der Privathaushalte	22
Abb. 13: Monatliche Entwicklung der Geburten und Sterbefälle im Zeitraum der letzten 24 Monate	24
Abb. 14: Monatliche Entwicklung der Wanderungsbewegungen und –salden im Zeitraum der letzten 24 Monate	25
Abb. 15: Bevölkerungsbewegungen und -bilanzen nach Meldedatum	26
Abb. 16: Monatliche Wanderungssalden der Stadt-Umland-Wanderungen über den Zeitraum der letzten 24 Monate differenziert nach Distanzzonen	28
Abb. 17: Veränderung der Einwohnerzahlen nach Stadtteilen im Vergleich zum Vorjahresmonat.....	29

Anmerkung

Datenbasis der Monatlichen Bevölkerungszahlen ist der *Statistikdatenauszug aus dem Melderegister*. Stichtag ist jeweils der letzte Tag des genannten Monats.

Sämtliche Auswertungen berücksichtigen nur die *Einwohner am Ort des Hauptwohnsitzes*. Lediglich in Abbildung 2 ist auch die Entwicklung der Anzahl der Bevölkerung mit Nebenwohnsitz dargestellt.

Wanderungszahlen werden in der statistischen Berichterstattung in der Regel auf den *Aktionszeitraum* als dem Zeitraum, in dem diese Wanderungen bzw. tatsächlich stattgefunden haben, bezogen. Aufgrund von Melde- und Verarbeitungsverzögerungen liegen die vollständigen Wanderungsdaten des jeweiligen Berichtsmonats erst nach mehreren Monaten vor. Um dennoch die Aktualität einer monatlichen Berichterstattung zu gewährleisten, werden im Nachfolgenden sämtliche Auswertungen der Bewegungsdaten *auf den Monat der Meldung* und damit der Bestandsrelevanz bezogen. Dort erfasste Bewegungen können daher unter Umständen schon mehrere Monate zurückliegen

Änderungen/Hinweise

Juli 2015:

- Mit dem Einsatz eines neuen Verfahrens zum Abzug der Statistikdaten aus dem Melderegister kam es zu geringfügigen Veränderungen in einzelnen Datenfeldern. Betroffen davon sind auch die Ableitung des Migrationshintergrunds und die Generierung der Haushalte. Die Abweichungen gegenüber den früheren Stichtagen haben allerdings ein vernachlässigbares Ausmaß.

November 2015:

- Aufgrund vermehrter Nachfrage wurde eine graphische Auflistung der 25 zum Berichtstag wichtigsten Herkunftsländer in Koblenz in den Bericht aufgenommen.

November 2016

- Die Datengrundlage für die Auswertung der Bewegungsdaten wurde auf den so genannten KOSIS-DST Bewegungsdatensatz umgestellt. Dadurch wurden in einer Datenrevision für das Jahr 2016 rund 200 zusätzliche Bewegungen (darunter 29 Geburten) angefügt.

Abb. 1: Bevölkerung nach Geschlecht und Nationalität

Stadtteil	Monat	Einwohner insgesamt	davon				davon			
			Männer		Frauen		Deutsche		Ausländer	
			absolut	%	absolut	%	absolut	%	absolut	%
Altstadt	Apr 2017	5.533	2.838	51,3%	2.695	48,7%	4.429	80,0%	1.104	20,0%
	Apr 2016	5.472	2.759	50,4%	2.713	49,6%	4.416	80,7%	1.056	19,3%
Mitte	Apr 2017	3.825	1.876	49,0%	1.949	51,0%	3.408	89,1%	417	10,9%
	Apr 2016	3.812	1.866	49,0%	1.946	51,0%	3.412	89,5%	400	10,5%
Süd	Apr 2017	7.219	3.498	48,5%	3.721	51,5%	6.404	88,7%	815	11,3%
	Apr 2016	7.063	3.426	48,5%	3.637	51,5%	6.344	89,8%	719	10,2%
Oberwerth	Apr 2017	1.371	664	48,4%	707	51,6%	1.330	97,0%	41	3,0%
	Apr 2016	1.390	664	47,8%	726	52,2%	1.345	96,8%	45	3,2%
Karthause Nord	Apr 2017	3.258	1.645	50,5%	1.613	49,5%	2.997	92,0%	261	8,0%
	Apr 2016	3.256	1.636	50,2%	1.620	49,8%	3.002	92,2%	254	7,8%
Karthäuserhofgelände	Apr 2017	2.178	962	44,2%	1.216	55,8%	2.086	95,8%	92	4,2%
	Apr 2016	2.182	967	44,3%	1.215	55,7%	2.072	95,0%	110	5,0%
Karthause Flugfeld	Apr 2017	5.798	2.804	48,4%	2.994	51,6%	5.141	88,7%	657	11,3%
	Apr 2016	5.799	2.794	48,2%	3.005	51,8%	5.202	89,7%	597	10,3%
Goldgrube	Apr 2017	4.589	2.124	46,3%	2.465	53,7%	3.953	86,1%	636	13,9%
	Apr 2016	4.555	2.105	46,2%	2.450	53,8%	3.966	87,1%	589	12,9%
Rauental	Apr 2017	5.085	2.327	45,8%	2.758	54,2%	4.270	84,0%	815	16,0%
	Apr 2016	5.048	2.312	45,8%	2.736	54,2%	4.289	85,0%	759	15,0%
Moselweiß	Apr 2017	3.360	1.649	49,1%	1.711	50,9%	2.962	88,2%	398	11,8%
	Apr 2016	3.387	1.650	48,7%	1.737	51,3%	3.000	88,6%	387	11,4%
Stolzenfels	Apr 2017	395	203	51,4%	192	48,6%	332	84,1%	63	15,9%
	Apr 2016	384	195	50,8%	189	49,2%	334	87,0%	50	13,0%
Lay	Apr 2017	1.754	848	48,3%	906	51,7%	1.661	94,7%	93	5,3%
	Apr 2016	1.758	852	48,5%	906	51,5%	1.674	95,2%	84	4,8%
Lützel	Apr 2017	8.397	4.312	51,4%	4.085	48,6%	6.352	75,6%	2.045	24,4%
	Apr 2016	8.305	4.226	50,9%	4.079	49,1%	6.385	76,9%	1.920	23,1%
Metternich	Apr 2017	10.185	4.785	47,0%	5.400	53,0%	9.240	90,7%	945	9,3%
	Apr 2016	10.100	4.770	47,2%	5.330	52,8%	9.325	92,3%	775	7,7%
Neuendorf	Apr 2017	5.963	2.998	50,3%	2.965	49,7%	4.456	74,7%	1.507	25,3%
	Apr 2016	5.924	2.975	50,2%	2.949	49,8%	4.513	76,2%	1.411	23,8%
Wallersheim	Apr 2017	3.575	1.746	48,8%	1.829	51,2%	3.058	85,5%	517	14,5%
	Apr 2016	3.587	1.749	48,8%	1.838	51,2%	3.087	86,1%	500	13,9%

noch Abb. 1:

Stadtteil	Monat	Einwohner insgesamt	davon				davon			
			Männer		Frauen		Deutsche		Ausländer	
			absolut	%	absolut	%	absolut	%	absolut	%
Kesselheim	Apr 2017	2.622	1.339	51,1%	1.283	48,9%	2.295	87,5%	327	12,5%
	Apr 2016	2.557	1.296	50,7%	1.261	49,3%	2.265	88,6%	292	11,4%
Güls	Apr 2017	6.014	2.924	48,6%	3.090	51,4%	5.603	93,2%	411	6,8%
	Apr 2016	5.901	2.860	48,5%	3.041	51,5%	5.504	93,3%	397	6,7%
Rübenach	Apr 2017	5.117	2.570	50,2%	2.547	49,8%	4.706	92,0%	411	8,0%
	Apr 2016	5.113	2.562	50,1%	2.551	49,9%	4.739	92,7%	374	7,3%
Bubenheim	Apr 2017	1.385	691	49,9%	694	50,1%	1.277	92,2%	108	7,8%
	Apr 2016	1.489	773	51,9%	716	48,1%	1.286	86,4%	203	13,6%
Ehrenbreitstein	Apr 2017	2.072	1.076	51,9%	996	48,1%	1.728	83,4%	344	16,6%
	Apr 2016	2.116	1.089	51,5%	1.027	48,5%	1.791	84,6%	325	15,4%
Niederberg	Apr 2017	3.034	1.483	48,9%	1.551	51,1%	2.637	86,9%	397	13,1%
	Apr 2016	3.057	1.490	48,7%	1.567	51,3%	2.701	88,4%	356	11,6%
Asterstein	Apr 2017	2.935	1.425	48,6%	1.510	51,4%	2.718	92,6%	217	7,4%
	Apr 2016	2.995	1.465	48,9%	1.530	51,1%	2.741	91,5%	254	8,5%
Pfaffendorf	Apr 2017	2.921	1.414	48,4%	1.507	51,6%	2.599	89,0%	322	11,0%
	Apr 2016	2.889	1.403	48,6%	1.486	51,4%	2.574	89,1%	315	10,9%
Pfaffendorfer Höhe	Apr 2017	3.084	1.498	48,6%	1.586	51,4%	2.749	89,1%	335	10,9%
	Apr 2016	2.952	1.444	48,9%	1.508	51,1%	2.696	91,3%	256	8,7%
Horchheim	Apr 2017	3.177	1.526	48,0%	1.651	52,0%	2.994	94,2%	183	5,8%
	Apr 2016	3.188	1.541	48,3%	1.647	51,7%	3.012	94,5%	176	5,5%
Horchheimer Höhe	Apr 2017	2.064	974	47,2%	1.090	52,8%	1.932	93,6%	132	6,4%
	Apr 2016	2.064	979	47,4%	1.085	52,6%	1.948	94,4%	116	5,6%
Arzheim	Apr 2017	2.120	1.005	47,4%	1.115	52,6%	2.048	96,6%	72	3,4%
	Apr 2016	2.135	1.006	47,1%	1.129	52,9%	2.068	96,9%	67	3,1%
Arenberg	Apr 2017	2.776	1.281	46,1%	1.495	53,9%	2.610	94,0%	166	6,0%
	Apr 2016	2.788	1.280	45,9%	1.508	54,1%	2.647	94,9%	141	5,1%
Immendorf	Apr 2017	1.360	678	49,9%	682	50,1%	1.314	96,6%	46	3,4%
	Apr 2016	1.358	674	49,6%	684	50,4%	1.320	97,2%	38	2,8%
Koblenz	Apr 2017	113.166	55.163	48,7%	58.003	51,3%	99.289	87,7%	13.877	12,3%
	Apr 2016	112.624	54.808	48,7%	57.816	51,3%	99.658	88,5%	12.966	11,5%

Abb. 2: Entwicklung der Einwohnerzahlen

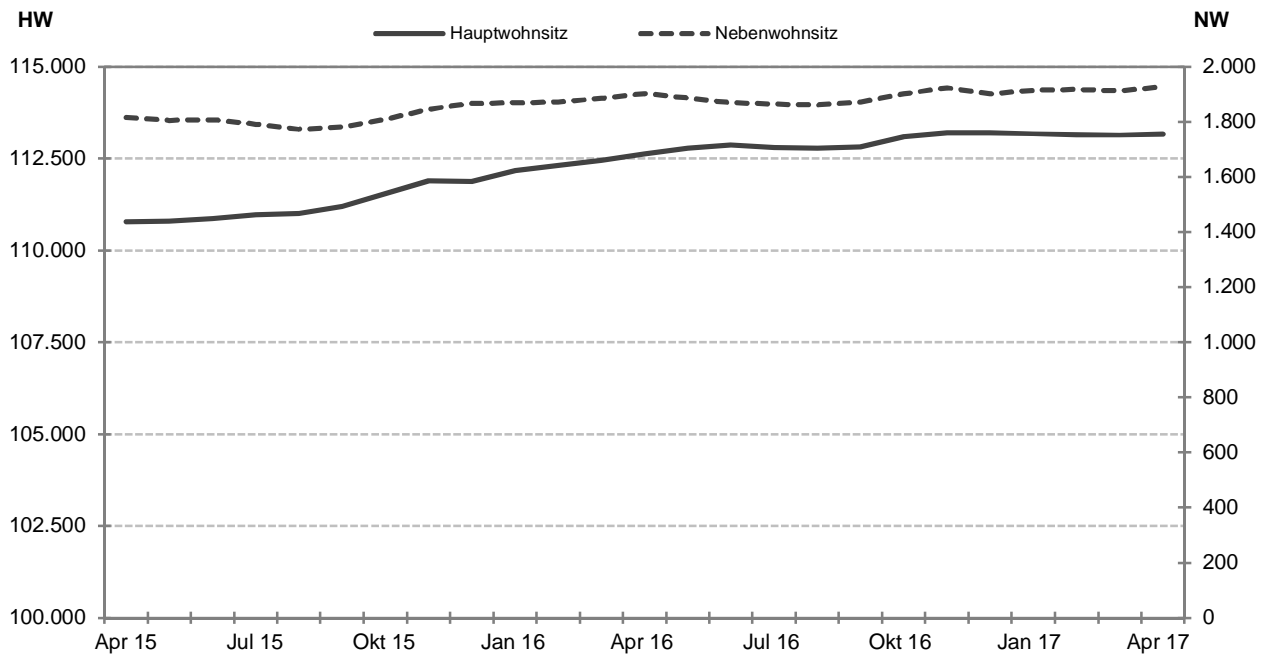


Abb. 3: Entwicklung der Anzahl und der Bevölkerungsanteile der ausländischen Einwohner

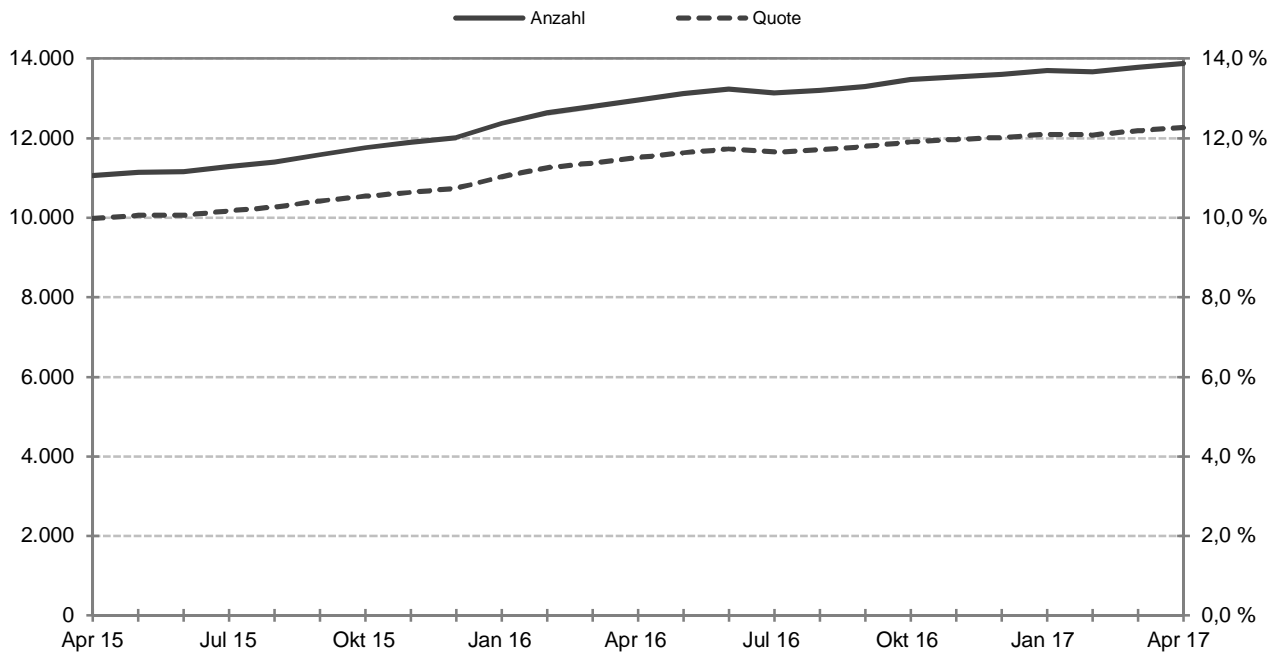


Abb. 4: Bevölkerung nach Altersgruppen

Stadtteil	Monat	Einwohner nach Altersgruppen											
		0-3		3-6		6-11		11-15		15-18		18-25	
		abs	%	abs	%	abs	%	abs	%	abs	%	abs	%
Altstadt	Apr 2017	108	2,0%	74	1,3%	107	1,9%	92	1,7%	72	1,3%	863	15,6%
	Apr 2016	98	1,8%	75	1,4%	121	2,2%	93	1,7%	72	1,3%	874	16,0%
Mitte	Apr 2017	79	2,1%	66	1,7%	101	2,6%	60	1,6%	57	1,5%	483	12,6%
	Apr 2016	84	2,2%	65	1,7%	105	2,8%	48	1,3%	68	1,8%	481	12,6%
Süd	Apr 2017	208	2,9%	144	2,0%	241	3,3%	172	2,4%	130	1,8%	796	11,0%
	Apr 2016	190	2,7%	131	1,9%	217	3,1%	171	2,4%	127	1,8%	778	11,0%
Oberwerth	Apr 2017	39	2,8%	37	2,7%	70	5,1%	77	5,6%	35	2,6%	50	3,6%
	Apr 2016	36	2,6%	44	3,2%	83	6,0%	64	4,6%	37	2,7%	45	3,2%
Karthause Nord	Apr 2017	79	2,4%	65	2,0%	106	3,3%	77	2,4%	81	2,5%	351	10,8%
	Apr 2016	73	2,2%	57	1,8%	105	3,2%	85	2,6%	77	2,4%	368	11,3%
Karthäuserhofgelände	Apr 2017	42	1,9%	37	1,7%	86	3,9%	63	2,9%	59	2,7%	177	8,1%
	Apr 2016	35	1,6%	37	1,7%	89	4,1%	58	2,7%	68	3,1%	176	8,1%
Karthause Flugfeld	Apr 2017	178	3,1%	156	2,7%	303	5,2%	247	4,3%	170	2,9%	528	9,1%
	Apr 2016	159	2,7%	175	3,0%	318	5,5%	233	4,0%	176	3,0%	523	9,0%
Goldgrube	Apr 2017	120	2,6%	114	2,5%	129	2,8%	88	1,9%	80	1,7%	422	9,2%
	Apr 2016	115	2,5%	109	2,4%	120	2,6%	101	2,2%	82	1,8%	435	9,5%
Raental	Apr 2017	151	3,0%	131	2,6%	194	3,8%	141	2,8%	94	1,8%	506	10,0%
	Apr 2016	136	2,7%	117	2,3%	184	3,6%	125	2,5%	78	1,5%	553	11,0%
Moselweiß	Apr 2017	83	2,5%	88	2,6%	132	3,9%	86	2,6%	62	1,8%	397	11,8%
	Apr 2016	94	2,8%	83	2,5%	127	3,7%	93	2,7%	70	2,1%	420	12,4%
Stolzenfels	Apr 2017	6	1,5%	3	0,8%	12	3,0%	7	1,8%	22	5,6%	28	7,1%
	Apr 2016	6	1,6%	6	1,6%	12	3,1%	5	1,3%	12	3,1%	17	4,4%
Lay	Apr 2017	43	2,5%	41	2,3%	70	4,0%	49	2,8%	39	2,2%	125	7,1%
	Apr 2016	43	2,4%	43	2,4%	63	3,6%	48	2,7%	49	2,8%	123	7,0%
Lützel	Apr 2017	266	3,2%	229	2,7%	335	4,0%	276	3,3%	217	2,6%	1056	12,6%
	Apr 2016	258	3,1%	216	2,6%	326	3,9%	284	3,4%	212	2,6%	1033	12,4%
Metternich	Apr 2017	253	2,5%	231	2,3%	302	3,0%	231	2,3%	207	2,0%	1308	12,8%
	Apr 2016	247	2,4%	198	2,0%	312	3,1%	222	2,2%	212	2,1%	1295	12,8%
Neuendorf	Apr 2017	225	3,8%	204	3,4%	390	6,5%	296	5,0%	243	4,1%	610	10,2%
	Apr 2016	241	4,1%	191	3,2%	386	6,5%	303	5,1%	229	3,9%	613	10,3%
Wallers-heim	Apr 2017	99	2,8%	100	2,8%	167	4,7%	133	3,7%	110	3,1%	268	7,5%
	Apr 2016	91	2,5%	104	2,9%	155	4,3%	134	3,7%	107	3,0%	314	8,8%

noch Abb. 4

n von ... bis unter ... Jahre												gesamt	Stadtteil
25-35		35-45		45-55		55-65		65-75		75 und älter			
abs	%	abs	%	abs	%	abs	%	abs	%	abs	%		
1475	26,7%	700	12,7%	643	11,6%	500	9,0%	362	6,5%	537	9,7%	5.533	Altstadt
1402	25,6%	668	12,2%	657	12,0%	515	9,4%	367	6,7%	530	9,7%	5.472	
943	24,7%	529	13,8%	517	13,5%	385	10,1%	308	8,1%	297	7,8%	3.825	Mitte
930	24,4%	522	13,7%	507	13,3%	396	10,4%	304	8,0%	302	7,9%	3.812	
1525	21,1%	916	12,7%	940	13,0%	726	10,1%	541	7,5%	880	12,2%	7.219	Süd
1486	21,0%	916	13,0%	948	13,4%	713	10,1%	556	7,9%	830	11,8%	7.063	
142	10,4%	174	12,7%	236	17,2%	200	14,6%	144	10,5%	167	12,2%	1.371	Oberwerth
153	11,0%	175	12,6%	243	17,5%	195	14,0%	157	11,3%	158	11,4%	1.390	
462	14,2%	345	10,6%	516	15,8%	437	13,4%	356	10,9%	383	11,8%	3.258	Karthause Nord
478	14,7%	328	10,1%	529	16,2%	432	13,3%	357	11,0%	367	11,3%	3.256	
202	9,3%	214	9,8%	324	14,9%	212	9,7%	223	10,2%	539	24,7%	2.178	Karthäuserhofgelände
174	8,0%	223	10,2%	322	14,8%	210	9,6%	243	11,1%	547	25,1%	2.182	
675	11,6%	656	11,3%	672	11,6%	687	11,8%	670	11,6%	856	14,8%	5.798	Karthause Flugfeld
681	11,7%	648	11,2%	688	11,9%	723	12,5%	663	11,4%	812	14,0%	5.799	
806	17,6%	494	10,8%	542	11,8%	590	12,9%	496	10,8%	708	15,4%	4.589	Goldgrube
769	16,9%	488	10,7%	551	12,1%	599	13,2%	484	10,6%	702	15,4%	4.555	
850	16,7%	583	11,5%	646	12,7%	599	11,8%	512	10,1%	678	13,3%	5.085	Raental
792	15,7%	582	11,5%	683	13,5%	607	12,0%	512	10,1%	679	13,5%	5.048	
597	17,8%	377	11,2%	444	13,2%	437	13,0%	308	9,2%	349	10,4%	3.360	Moselweiß
557	16,4%	396	11,7%	465	13,7%	428	12,6%	321	9,5%	333	9,8%	3.387	
45	11,4%	35	8,9%	54	13,7%	49	12,4%	62	15,7%	72	18,2%	395	Stolzenfels
51	13,3%	42	10,9%	53	13,8%	50	13,0%	62	16,1%	68	17,7%	384	
208	11,9%	184	10,5%	267	15,2%	281	16,0%	225	12,8%	222	12,7%	1.754	Lay
212	12,1%	184	10,5%	273	15,5%	285	16,2%	217	12,3%	218	12,4%	1.758	
1628	19,4%	933	11,1%	1117	13,3%	962	11,5%	620	7,4%	758	9,0%	8.397	Lützel
1576	19,0%	949	11,4%	1156	13,9%	923	11,1%	609	7,3%	763	9,2%	8.305	
1659	16,3%	1087	10,7%	1313	12,9%	1315	12,9%	997	9,8%	1282	12,6%	10.185	Metternich
1654	16,4%	1071	10,6%	1319	13,1%	1309	13,0%	1035	10,2%	1226	12,1%	10.100	
892	15,0%	683	11,5%	815	13,7%	713	12,0%	475	8,0%	417	7,0%	5.963	Neuendorf
888	15,0%	663	11,2%	834	14,1%	707	11,9%	467	7,9%	402	6,8%	5.924	
480	13,4%	409	11,4%	514	14,4%	529	14,8%	346	9,7%	420	11,7%	3.575	Wallersheim
473	13,2%	415	11,6%	526	14,7%	520	14,5%	342	9,5%	406	11,3%	3.587	

noch Abb. 4

Stadtteil	Monat	Einwohner nach Altersgruppen											
		0-3		3-6		6-11		11-15		15-18		18-25	
		abs	%	abs	%	abs	%	abs	%	abs	%	abs	%
Kessel-heim	Apr 2017	77	2,9%	62	2,4%	100	3,8%	86	3,3%	70	2,7%	203	7,7%
	Apr 2016	57	2,2%	68	2,7%	101	3,9%	80	3,1%	63	2,5%	203	7,9%
Güls	Apr 2017	151	2,5%	139	2,3%	228	3,8%	185	3,1%	157	2,6%	562	9,3%
	Apr 2016	131	2,2%	138	2,3%	226	3,8%	189	3,2%	159	2,7%	555	9,4%
Rübenach	Apr 2017	154	3,0%	145	2,8%	223	4,4%	175	3,4%	138	2,7%	467	9,1%
	Apr 2016	164	3,2%	128	2,5%	223	4,4%	164	3,2%	138	2,7%	455	8,9%
Bubenheim	Apr 2017	30	2,2%	40	2,9%	62	4,5%	47	3,4%	39	2,8%	99	7,1%
	Apr 2016	44	3,0%	52	3,5%	66	4,4%	53	3,6%	41	2,8%	122	8,2%
Ehrenbreit-stein	Apr 2017	62	3,0%	59	2,8%	81	3,9%	48	2,3%	60	2,9%	195	9,4%
	Apr 2016	64	3,0%	66	3,1%	69	3,3%	60	2,8%	51	2,4%	224	10,6%
Niederberg	Apr 2017	107	3,5%	81	2,7%	124	4,1%	105	3,5%	82	2,7%	259	8,5%
	Apr 2016	98	3,2%	73	2,4%	134	4,4%	104	3,4%	79	2,6%	253	8,3%
Asterstein	Apr 2017	71	2,4%	79	2,7%	172	5,9%	124	4,2%	88	3,0%	192	6,5%
	Apr 2016	73	2,4%	87	2,9%	174	5,8%	129	4,3%	88	2,9%	211	7,0%
Pfaffendorf	Apr 2017	87	3,0%	68	2,3%	92	3,1%	63	2,2%	60	2,1%	225	7,7%
	Apr 2016	83	2,9%	69	2,4%	88	3,0%	56	1,9%	61	2,1%	225	7,8%
Pfaffendorf-er Höhe	Apr 2017	112	3,6%	124	4,0%	155	5,0%	130	4,2%	127	4,1%	238	7,7%
	Apr 2016	103	3,5%	105	3,6%	126	4,3%	130	4,4%	125	4,2%	224	7,6%
Horchheim	Apr 2017	68	2,1%	70	2,2%	106	3,3%	110	3,5%	73	2,3%	220	6,9%
	Apr 2016	62	1,9%	81	2,5%	102	3,2%	101	3,2%	78	2,4%	222	7,0%
Horchheim-er Höhe	Apr 2017	69	3,3%	38	1,8%	75	3,6%	51	2,5%	42	2,0%	102	4,9%
	Apr 2016	60	2,9%	36	1,7%	70	3,4%	47	2,3%	43	2,1%	112	5,4%
Arzheim	Apr 2017	57	2,7%	52	2,5%	83	3,9%	88	4,2%	46	2,2%	133	6,3%
	Apr 2016	61	2,9%	58	2,7%	77	3,6%	75	3,5%	54	2,5%	146	6,8%
Arenberg	Apr 2017	64	2,3%	65	2,3%	124	4,5%	120	4,3%	97	3,5%	180	6,5%
	Apr 2016	67	2,4%	69	2,5%	122	4,4%	122	4,4%	89	3,2%	176	6,3%
Immendorf	Apr 2017	29	2,1%	38	2,8%	59	4,3%	49	3,6%	38	2,8%	106	7,8%
	Apr 2016	30	2,2%	41	3,0%	54	4,0%	47	3,5%	47	3,5%	100	7,4%
Koblenz	Apr 2017	3117	2,8%	2780	2,5%	4429	3,9%	3476	3,1%	2795	2,5%	11149	9,9%
	Apr 2016	3003	2,7%	2722	2,4%	4355	3,9%	3424	3,0%	2792	2,5%	11276	10,0%

noch Abb. 4

r nach Altersgruppen												gesamt	Stadtteil
25-35		35-45		45-55		55-65		65-75		75 und älter			
367	14,0%	314	12,0%	434	16,6%	393	15,0%	267	10,2%	249	9,5%	2.622	Kesselheim
373	14,6%	298	11,7%	440	17,2%	368	14,4%	269	10,5%	237	9,3%	2.557	
769	12,8%	659	11,0%	947	15,7%	908	15,1%	603	10,0%	706	11,7%	6.014	Güls
714	12,1%	656	11,1%	954	16,2%	875	14,8%	616	10,4%	688	11,7%	5.901	
747	14,6%	608	11,9%	797	15,6%	679	13,3%	467	9,1%	517	10,1%	5.117	Rübenach
732	14,3%	621	12,1%	819	16,0%	683	13,4%	463	9,1%	523	10,2%	5.113	
166	12,0%	185	13,4%	216	15,6%	209	15,1%	167	12,1%	125	9,0%	1.385	Bubenheim
199	13,4%	197	13,2%	226	15,2%	208	14,0%	166	11,1%	115	7,7%	1.489	
389	18,8%	264	12,7%	310	15,0%	234	11,3%	185	8,9%	185	8,9%	2.072	Ehrenbreitstein
409	19,3%	270	12,8%	309	14,6%	229	10,8%	193	9,1%	172	8,1%	2.116	
473	15,6%	379	12,5%	428	14,1%	404	13,3%	276	9,1%	316	10,4%	3.034	Niederberg
486	15,9%	389	12,7%	445	14,6%	406	13,3%	285	9,3%	305	10,0%	3.057	
281	9,6%	368	12,5%	408	13,9%	388	13,2%	359	12,2%	405	13,8%	2.935	Asterstein
319	10,7%	357	11,9%	414	13,8%	380	12,7%	369	12,3%	394	13,2%	2.995	
449	15,4%	374	12,8%	431	14,8%	413	14,1%	299	10,2%	360	12,3%	2.921	Pfaffendorf
427	14,8%	368	12,7%	474	16,4%	392	13,6%	298	10,3%	348	12,0%	2.889	
399	12,9%	404	13,1%	455	14,8%	373	12,1%	234	7,6%	333	10,8%	3.084	Pfaffendorf-er Höhe
389	13,2%	371	12,6%	462	15,7%	354	12,0%	233	7,9%	330	11,2%	2.952	
350	11,0%	362	11,4%	501	15,8%	476	15,0%	349	11,0%	492	15,5%	3.177	Horchheim
354	11,1%	360	11,3%	520	16,3%	454	14,2%	354	11,1%	500	15,7%	3.188	
285	13,8%	288	14,0%	272	13,2%	317	15,4%	243	11,8%	282	13,7%	2.064	Horchheim-er Höhe
294	14,2%	280	13,6%	287	13,9%	308	14,9%	231	11,2%	296	14,3%	2.064	
230	10,8%	239	11,3%	336	15,8%	351	16,6%	255	12,0%	250	11,8%	2.120	Arzheim
220	10,3%	225	10,5%	356	16,7%	353	16,5%	256	12,0%	254	11,9%	2.135	
302	10,9%	253	9,1%	446	16,1%	358	12,9%	300	10,8%	467	16,8%	2.776	Arenberg
279	10,0%	272	9,8%	459	16,5%	361	12,9%	300	10,8%	472	16,9%	2.788	
137	10,1%	156	11,5%	219	16,1%	215	15,8%	164	12,1%	150	11,0%	1.360	Immendorf
140	10,3%	151	11,1%	211	15,5%	225	16,6%	165	12,2%	147	10,8%	1.358	
17933	15,8%	13172	11,6%	15760	13,9%	14340	12,7%	10813	9,6%	13402	11,8%	113.166	Koblenz
17611	15,6%	13085	11,6%	16130	14,3%	14208	12,6%	10894	9,7%	13124	11,7%	112.624	

Abb. 5: Altersquoten in den Stadtteilen

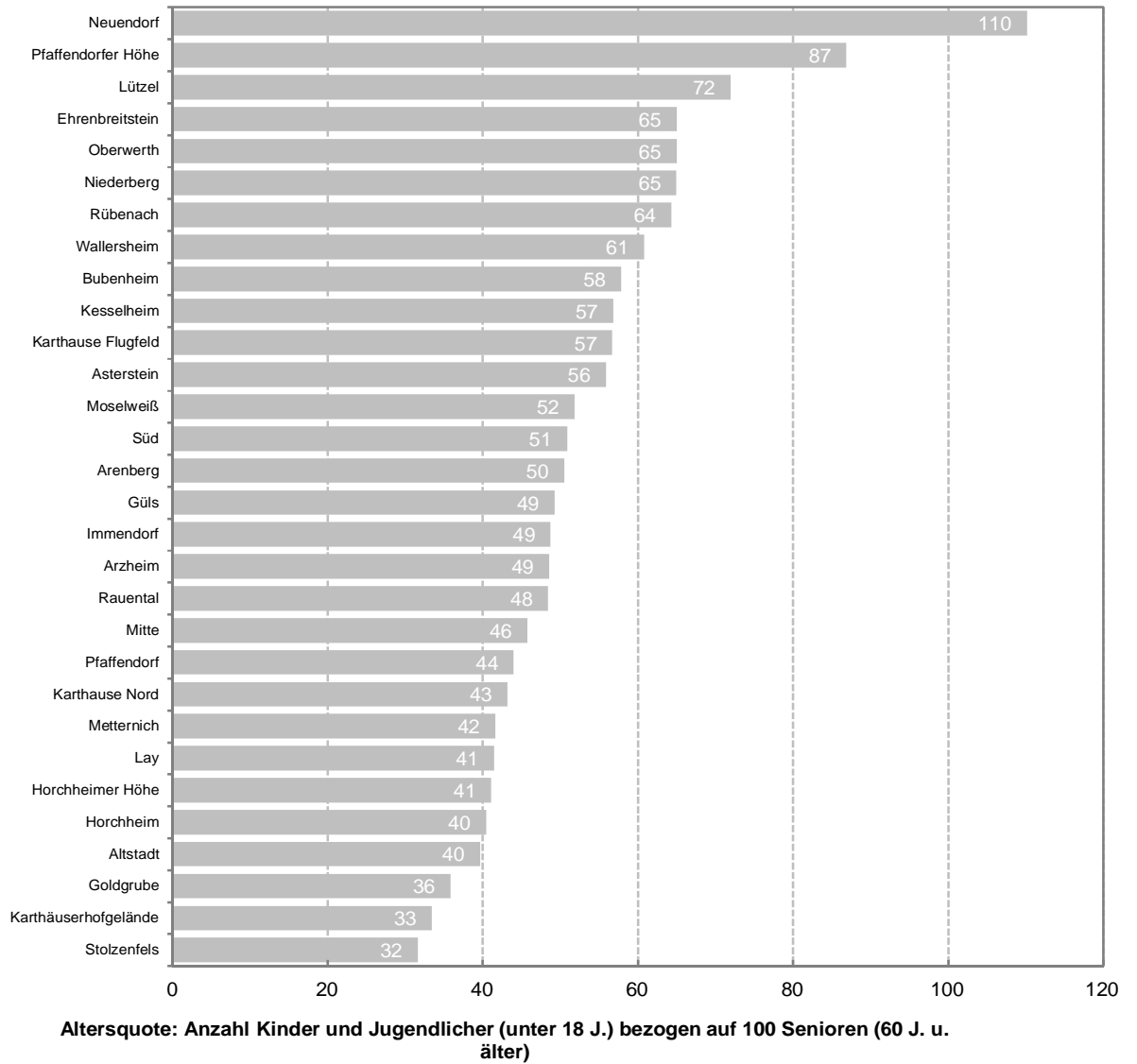


Abb. 6: Veränderung der Altersquoten in Koblenz nach Quartalen

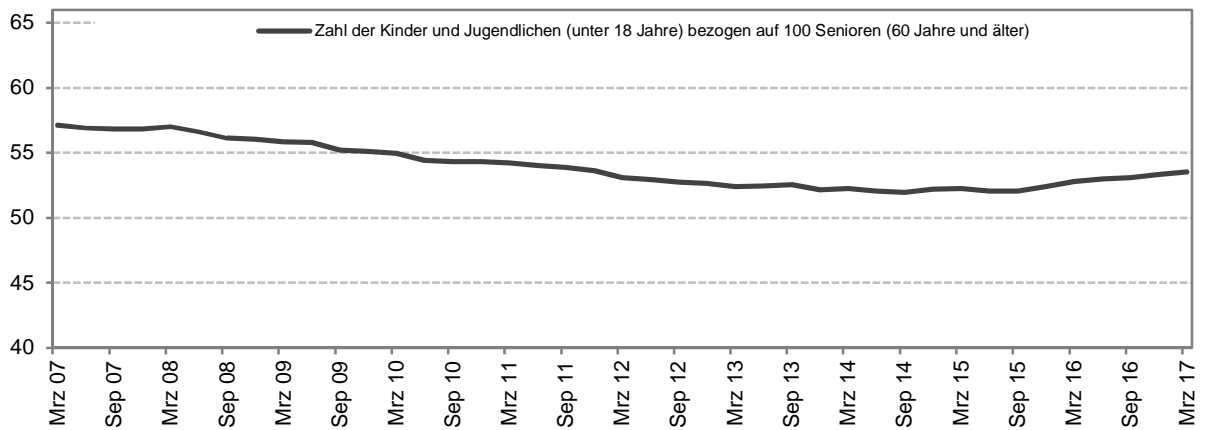


Abb. 7: Ausländische Bevölkerung nach Nationalitäten

Stadtteil	Monat	Ausländische Bevölkerung		nach Nationalitätengruppen					
				EU28-Staaten		andere europ. Staaten		andere Kontinente	
		Anzahl	Quote	Anzahl	%*	Anzahl	%*	Anzahl	%*
Altstadt	Apr 2017	1104	20,0%	516	46,7%	117	10,6%	471	42,7%
	Apr 2016	1056	19,3%	515	48,8%	125	11,8%	416	39,4%
Mitte	Apr 2017	417	10,9%	195	46,8%	70	16,8%	152	36,5%
	Apr 2016	400	10,5%	212	53,0%	64	16,0%	124	31,0%
Süd	Apr 2017	815	11,3%	313	38,4%	129	15,8%	373	45,8%
	Apr 2016	719	10,2%	291	40,5%	128	17,8%	300	41,7%
Oberwerth	Apr 2017	41	3,0%	20	48,8%	3	7,3%	18	43,9%
	Apr 2016	45	3,2%	24	53,3%	2	4,4%	19	42,2%
Karthause Nord	Apr 2017	261	8,0%	102	39,1%	46	17,6%	113	43,3%
	Apr 2016	254	7,8%	115	45,3%	41	16,1%	98	38,6%
Karthäuserhofgelände	Apr 2017	92	4,2%	54	58,7%	10	10,9%	28	30,4%
	Apr 2016	110	5,0%	58	52,7%	13	11,8%	39	35,5%
Karthause Flugfeld	Apr 2017	657	11,3%	182	27,7%	232	35,3%	243	37,0%
	Apr 2016	597	10,3%	169	28,3%	229	38,4%	199	33,3%
Goldgrube	Apr 2017	636	13,9%	225	35,4%	176	27,7%	235	36,9%
	Apr 2016	589	12,9%	211	35,8%	172	29,2%	206	35,0%
Raental	Apr 2017	815	16,0%	207	25,4%	267	32,8%	341	41,8%
	Apr 2016	759	15,0%	190	25,0%	243	32,0%	326	43,0%
Moselweiß	Apr 2017	398	11,8%	131	32,9%	58	14,6%	209	52,5%
	Apr 2016	387	11,4%	127	32,8%	74	19,1%	186	48,1%
Stolzenfels	Apr 2017	63	15,9%	16	25,4%	5	7,9%	42	66,7%
	Apr 2016	50	13,0%	22	44,0%	6	12,0%	22	44,0%
Lay	Apr 2017	93	5,3%	27	29,0%	37	39,8%	29	31,2%
	Apr 2016	84	4,8%	25	29,8%	35	41,7%	24	28,6%
Lützel	Apr 2017	2045	24,4%	729	35,6%	563	27,5%	753	36,8%
	Apr 2016	1920	23,1%	710	37,0%	597	31,1%	613	31,9%
Metternich	Apr 2017	945	9,3%	303	32,1%	292	30,9%	350	37,0%
	Apr 2016	775	7,7%	291	37,5%	279	36,0%	205	26,5%
Neuendorf	Apr 2017	1507	25,3%	269	17,9%	618	41,0%	620	41,1%
	Apr 2016	1411	23,8%	241	17,1%	641	45,4%	529	37,5%
Wallersheim	Apr 2017	517	14,5%	112	21,7%	225	43,5%	180	34,8%
	Apr 2016	500	13,9%	113	22,6%	217	43,4%	170	34,0%

noch Abb. 7:

nach ausgewählten Staaten										Stadtteil
Türkei		Polen		Italien		Ukraine		Russland		
Anzahl	%*	Anzahl	%*	Anzahl	%*	Anzahl	%*	Anzahl	%*	
50	4,5%	61	5,5%	90	8,2%	16	1,4%	15	1,4%	Altstadt
55	5,2%	63	6,0%	88	8,3%	17	1,6%	16	1,5%	
24	5,8%	25	6,0%	24	5,8%	3	0,7%	7	1,7%	Mitte
23	5,8%	31	7,8%	27	6,8%	5	1,3%	10	2,5%	
35	4,3%	54	6,6%	26	3,2%	21	2,6%	21	2,6%	Süd
36	5,0%	40	5,6%	30	4,2%	18	2,5%	21	2,9%	
-	-	2	4,9%	4	9,8%	2	4,9%	-	-	Oberwerth
-	-	2	4,4%	4	8,9%	2	4,4%	-	-	
15	5,7%	12	4,6%	17	6,5%	4	1,5%	14	5,4%	Karthause Nord
15	5,9%	13	5,1%	19	7,5%	6	2,4%	7	2,8%	
1	1,1%	8	8,7%	2	2,2%	2	2,2%	4	4,3%	Karthäuserhofgelände
2	1,8%	10	9,1%	4	3,6%	4	3,6%	5	4,5%	
37	5,6%	60	9,1%	11	1,7%	44	6,7%	104	15,8%	Karthause Flugfeld
35	5,9%	53	8,9%	19	3,2%	44	7,4%	103	17,3%	
30	4,7%	28	4,4%	45	7,1%	64	10,1%	43	6,8%	Goldgrube
26	4,4%	32	5,4%	38	6,5%	65	11,0%	44	7,5%	
32	3,9%	63	7,7%	33	4,0%	74	9,1%	54	6,6%	Raental
32	4,2%	58	7,6%	31	4,1%	75	9,9%	53	7,0%	
17	4,3%	24	6,0%	19	4,8%	11	2,8%	15	3,8%	Moselweiß
25	6,5%	30	7,8%	16	4,1%	14	3,6%	15	3,9%	
1	1,6%	-	-	5	7,9%	1	1,6%	1	1,6%	Stolzenfels
2	4,0%	6	12,0%	5	10,0%	1	2,0%	1	2,0%	
5	5,4%	4	4,3%	-	-	-	-	10	10,8%	Lay
4	4,8%	3	3,6%	1	1,2%	-	-	14	16,7%	
313	15,3%	157	7,7%	57	2,8%	39	1,9%	63	3,1%	Lützel
311	16,2%	160	8,3%	59	3,1%	45	2,3%	64	3,3%	
108	11,4%	67	7,1%	59	6,2%	22	2,3%	20	2,1%	Metternich
105	13,5%	65	8,4%	51	6,6%	22	2,8%	27	3,5%	
361	24,0%	37	2,5%	36	2,4%	40	2,7%	64	4,2%	Neuendorf
380	26,9%	38	2,7%	35	2,5%	45	3,2%	64	4,5%	
155	30,0%	37	7,2%	9	1,7%	7	1,4%	15	2,9%	Wallersheim
151	30,2%	38	7,6%	10	2,0%	7	1,4%	18	3,6%	

noch Abb. 7:

Stadtteil	Monat	Ausländische Bevölkerung		nach Nationalitätengruppen					
				EU28-Staaten		andere europ. Staaten		andere Kontinente	
		Anzahl	Quote	Anzahl	%*	Anzahl	%*	Anzahl	%*
Kesselheim	Apr 2017	327	12,5%	146	44,6%	139	42,5%	42	12,8%
	Apr 2016	292	11,4%	116	39,7%	144	49,3%	32	11,0%
Güls	Apr 2017	411	6,8%	106	25,8%	69	16,8%	236	57,4%
	Apr 2016	397	6,7%	93	23,4%	85	21,4%	219	55,2%
Rübenach	Apr 2017	411	8,0%	162	39,4%	138	33,6%	111	27,0%
	Apr 2016	374	7,3%	142	38,0%	151	40,4%	81	21,7%
Bubenheim	Apr 2017	108	7,8%	75	69,4%	15	13,9%	18	16,7%
	Apr 2016	203	13,6%	76	37,4%	22	10,8%	105	51,7%
Ehrenbreitstein	Apr 2017	344	16,6%	181	52,6%	29	8,4%	134	39,0%
	Apr 2016	325	15,4%	176	54,2%	30	9,2%	119	36,6%
Niederberg	Apr 2017	397	13,1%	110	27,7%	70	17,6%	217	54,7%
	Apr 2016	356	11,6%	101	28,4%	60	16,9%	195	54,8%
Asterstein	Apr 2017	217	7,4%	72	33,2%	61	28,1%	84	38,7%
	Apr 2016	254	8,5%	72	28,3%	69	27,2%	113	44,5%
Pfaffendorf	Apr 2017	322	11,0%	138	42,9%	65	20,2%	119	37,0%
	Apr 2016	315	10,9%	130	41,3%	72	22,9%	113	35,9%
Pfaffendorfer Höhe	Apr 2017	335	10,9%	81	24,2%	44	13,1%	210	62,7%
	Apr 2016	256	8,7%	84	32,8%	43	16,8%	129	50,4%
Horchheim	Apr 2017	183	5,8%	72	39,3%	38	20,8%	73	39,9%
	Apr 2016	176	5,5%	71	40,3%	46	26,1%	59	33,5%
Horchheimer Höhe	Apr 2017	132	6,4%	64	48,5%	36	27,3%	32	24,2%
	Apr 2016	116	5,6%	55	47,4%	35	30,2%	26	22,4%
Arzheim	Apr 2017	72	3,4%	30	41,7%	20	27,8%	22	30,6%
	Apr 2016	67	3,1%	33	49,3%	20	29,9%	14	20,9%
Arenberg	Apr 2017	166	6,0%	61	36,7%	28	16,9%	77	46,4%
	Apr 2016	141	5,1%	60	42,6%	31	22,0%	50	35,5%
Immendorf	Apr 2017	46	3,4%	23	50,0%	11	23,9%	12	26,1%
	Apr 2016	38	2,8%	23	60,5%	10	26,3%	5	13,2%
Koblenz	Apr 2017	13877	12,3%	4722	34,0%	3611	26,0%	5544	40,0%
	Apr 2016	12966	11,5%	4546	35,1%	3684	28,4%	4736	36,5%

* Bezugsgröße der Prozentwerte ist die Anzahl der ausländischen Einwohner in den jeweiligen Stadtteilen

noch Abb. 7:

nach ausgewählten Staaten										Stadtteil
Türkei		Polen		Italien		Ukraine		Russland		
Anzahl	%*	Anzahl	%*	Anzahl	%*	Anzahl	%*	Anzahl	%*	
99	30,3%	62	19,0%	23	7,0%	8	2,4%	4	1,2%	Kesselheim
103	35,3%	60	20,5%	23	7,9%	6	2,1%	5	1,7%	
28	6,8%	26	6,3%	7	1,7%	1	0,2%	4	1,0%	Güls
33	8,3%	24	6,0%	8	2,0%	3	0,8%	3	0,8%	
30	7,3%	40	9,7%	20	4,9%	4	1,0%	1	0,2%	Rübenach
28	7,5%	43	11,5%	8	2,1%	2	0,5%	3	0,8%	
1	0,9%	49	45,4%	3	2,8%	-	-	1	0,9%	Bubenheim
1	0,5%	56	27,6%	4	2,0%	-	-	1	0,5%	
7	2,0%	48	14,0%	11	3,2%	7	2,0%	6	1,7%	Ehrenbreitstein
7	2,2%	46	14,2%	11	3,4%	7	2,2%	7	2,2%	
21	5,3%	20	5,0%	7	1,8%	4	1,0%	20	5,0%	Niederberg
19	5,3%	18	5,1%	7	2,0%	3	0,8%	21	5,9%	
5	2,3%	22	10,1%	3	1,4%	4	1,8%	20	9,2%	Asterstein
5	2,0%	26	10,2%	5	2,0%	6	2,4%	20	7,9%	
19	5,9%	29	9,0%	15	4,7%	12	3,7%	6	1,9%	Pfaffendorf
22	7,0%	24	7,6%	19	6,0%	12	3,8%	4	1,3%	
3	0,9%	13	3,9%	19	5,7%	12	3,6%	13	3,9%	Pfaffendorfer Höhe
2	0,8%	14	5,5%	16	6,3%	13	5,1%	15	5,9%	
13	7,1%	29	15,8%	15	8,2%	7	3,8%	4	2,2%	Horchheim
10	5,7%	26	14,8%	13	7,4%	8	4,5%	6	3,4%	
1	0,8%	17	12,9%	6	4,5%	15	11,4%	13	9,8%	Horchheimer Höhe
1	0,9%	13	11,2%	6	5,2%	16	13,8%	11	9,5%	
3	4,2%	9	12,5%	1	1,4%	2	2,8%	2	2,8%	Arzheim
3	4,5%	11	16,4%	1	1,5%	2	3,0%	3	4,5%	
1	0,6%	10	6,0%	5	3,0%	5	3,0%	1	0,6%	Arenberg
2	1,4%	13	9,2%	7	5,0%	6	4,3%	1	0,7%	
2	4,3%	4	8,7%	2	4,3%	-	-	-	-	Immendorf
1	2,6%	3	7,9%	2	5,3%	-	-	-	-	
1417	10,2%	1017	7,3%	574	4,1%	431	3,1%	545	3,9%	Koblenz
1439	11,1%	1019	7,9%	567	4,4%	454	3,5%	562	4,3%	

Abb. 8: Zusammensetzung der Bevölkerung nach Art des Migrationshintergrunds

Stadtteil	Stichtag (Monats- ende)	Einwohner insgesamt	nach Migrationshintergrund							
			ohne erkennbaren Migrations- hintergrund		mit Migrationshintergrund					
			Anzahl	%	insgesamt		ausländische Staats- angehörigkeit		Deutsche mit Migrations- hintergrund (Doppel-staatler, Aussiedler, Eingebürgerte)	
	Anzahl	%	Anzahl	%	Anzahl	%	Anzahl	%		
Altstadt	Apr 2017	5.533	3.565	64,4%	1.968	35,6%	1.104	20,0%	864	15,6%
	Apr 2016	5.472	3.569	65,2%	1.903	34,8%	1.056	19,3%	847	15,5%
Mitte	Apr 2017	3.825	2.860	74,8%	965	25,2%	417	10,9%	548	14,3%
	Apr 2016	3.812	2.868	75,2%	944	24,8%	400	10,5%	544	14,3%
Süd	Apr 2017	7.219	5.449	75,5%	1.770	24,5%	815	11,3%	955	13,2%
	Apr 2016	7.063	5.406	76,5%	1.657	23,5%	719	10,2%	938	13,3%
Oberwerth	Apr 2017	1.371	1.222	89,1%	149	10,9%	41	3,0%	108	7,9%
	Apr 2016	1.390	1.239	89,1%	151	10,9%	45	3,2%	106	7,6%
Karthause Nord	Apr 2017	3.258	2.546	78,1%	712	21,9%	261	8,0%	451	13,8%
	Apr 2016	3.256	2.544	78,1%	712	21,9%	254	7,8%	458	14,1%
Karthäuserhofgelände	Apr 2017	2.178	1.814	83,3%	364	16,7%	92	4,2%	272	12,5%
	Apr 2016	2.182	1.799	82,4%	383	17,6%	110	5,0%	273	12,5%
Karthause Flugfeld	Apr 2017	5.798	3.148	54,3%	2.650	45,7%	657	11,3%	1.993	34,4%
	Apr 2016	5.799	3.239	55,9%	2.560	44,1%	597	10,3%	1.963	33,9%
Goldgrube	Apr 2017	4.589	2.869	62,5%	1.720	37,5%	636	13,9%	1.084	23,6%
	Apr 2016	4.555	2.863	62,9%	1.692	37,1%	589	12,9%	1.103	24,2%
Raumental	Apr 2017	5.085	3.116	61,3%	1.969	38,7%	815	16,0%	1.154	22,7%
	Apr 2016	5.048	3.172	62,8%	1.876	37,2%	759	15,0%	1.117	22,1%
Moselweiß	Apr 2017	3.360	2.517	74,9%	843	25,1%	398	11,8%	445	13,2%
	Apr 2016	3.387	2.531	74,7%	856	25,3%	387	11,4%	469	13,8%
Stolzenfels	Apr 2017	395	302	76,5%	93	23,5%	63	15,9%	30	7,6%
	Apr 2016	384	302	78,6%	82	21,4%	50	13,0%	32	8,3%
Lay	Apr 2017	1.754	1.500	85,5%	254	14,5%	93	5,3%	161	9,2%
	Apr 2016	1.758	1.513	86,1%	245	13,9%	84	4,8%	161	9,2%
Lützel	Apr 2017	8.397	4.397	52,4%	4.000	47,6%	2.045	24,4%	1.955	23,3%
	Apr 2016	8.305	4.451	53,6%	3.854	46,4%	1.920	23,1%	1.934	23,3%
Metternich	Apr 2017	10.185	7.812	76,7%	2.373	23,3%	945	9,3%	1.428	14,0%
	Apr 2016	10.100	7.917	78,4%	2.183	21,6%	775	7,7%	1.408	13,9%
Neuendorf	Apr 2017	5.963	2.701	45,3%	3.262	54,7%	1.507	25,3%	1.755	29,4%
	Apr 2016	5.924	2.714	45,8%	3.210	54,2%	1.411	23,8%	1.799	30,4%
Wallerstheim	Apr 2017	3.575	2.029	56,8%	1.546	43,2%	517	14,5%	1.029	28,8%
	Apr 2016	3.587	2.053	57,2%	1.534	42,8%	500	13,9%	1.034	28,8%

noch Abb. 8:

Stadtteil	Stichtag (Monats- ende)	Einwohner insgesamt	nach Migrationshintergrund							
			ohne erkennbaren Migrations- hintergrund		mit Migrationshintergrund					
			insgesamt	ausländische Staats- angehörigkeit		Deutsche mit Migrations- hintergrund (Doppel-staatler, Aussiedler, Eingebürgerte)				
Anzahl	%	Anzahl		%	Anzahl	%	Anzahl	%		
Kesselheim	Apr 2017	2.622	1.753	66,9%	869	33,1%	327	12,5%	542	20,7%
	Apr 2016	2.557	1.737	67,9%	820	32,1%	292	11,4%	528	20,6%
Güls	Apr 2017	6.014	5.103	84,9%	911	15,1%	411	6,8%	500	8,3%
	Apr 2016	5.901	5.023	85,1%	878	14,9%	397	6,7%	481	8,2%
Rübenach	Apr 2017	5.117	4.121	80,5%	996	19,5%	411	8,0%	585	11,4%
	Apr 2016	5.113	4.184	81,8%	929	18,2%	374	7,3%	555	10,9%
Bubenheim	Apr 2017	1.385	1.054	76,1%	331	23,9%	108	7,8%	223	16,1%
	Apr 2016	1.489	1.047	70,3%	442	29,7%	203	13,6%	239	16,1%
Ehrenbreitstein	Apr 2017	2.072	1.453	70,1%	619	29,9%	344	16,6%	275	13,3%
	Apr 2016	2.116	1.524	72,0%	592	28,0%	325	15,4%	267	12,6%
Niederberg	Apr 2017	3.034	2.237	73,7%	797	26,3%	397	13,1%	400	13,2%
	Apr 2016	3.057	2.262	74,0%	795	26,0%	356	11,6%	439	14,4%
Asterstein	Apr 2017	2.935	2.309	78,7%	626	21,3%	217	7,4%	409	13,9%
	Apr 2016	2.995	2.352	78,5%	643	21,5%	254	8,5%	389	13,0%
Pfaffendorf	Apr 2017	2.921	2.216	75,9%	705	24,1%	322	11,0%	383	13,1%
	Apr 2016	2.889	2.202	76,2%	687	23,8%	315	10,9%	372	12,9%
Pfaffendorfer Höhe	Apr 2017	3.084	2.230	72,3%	854	27,7%	335	10,9%	519	16,8%
	Apr 2016	2.952	2.208	74,8%	744	25,2%	256	8,7%	488	16,5%
Horchheim	Apr 2017	3.177	2.649	83,4%	528	16,6%	183	5,8%	345	10,9%
	Apr 2016	3.188	2.677	84,0%	511	16,0%	176	5,5%	335	10,5%
Horchheimer Höhe	Apr 2017	2.064	1.428	69,2%	636	30,8%	132	6,4%	504	24,4%
	Apr 2016	2.064	1.436	69,6%	628	30,4%	116	5,6%	512	24,8%
Arzheim	Apr 2017	2.120	1.903	89,8%	217	10,2%	72	3,4%	145	6,8%
	Apr 2016	2.135	1.914	89,6%	221	10,4%	67	3,1%	154	7,2%
Arenberg	Apr 2017	2.776	2.354	84,8%	422	15,2%	166	6,0%	256	9,2%
	Apr 2016	2.788	2.384	85,5%	404	14,5%	141	5,1%	263	9,4%
Immendorf	Apr 2017	1.360	1.209	88,9%	151	11,1%	46	3,4%	105	7,7%
	Apr 2016	1.358	1.215	89,5%	143	10,5%	38	2,8%	105	7,7%
Koblenz	Apr 2017	113.166	79.866	70,6%	33.300	29,4%	13.877	12,3%	19.423	17,2%
	Apr 2016	112.624	80.345	71,3%	32.279	28,7%	12.966	11,5%	19.313	17,1%

Abb. 9: Bevölkerung mit Migrationshintergrund nach den 25 wichtigsten Herkunftsländern

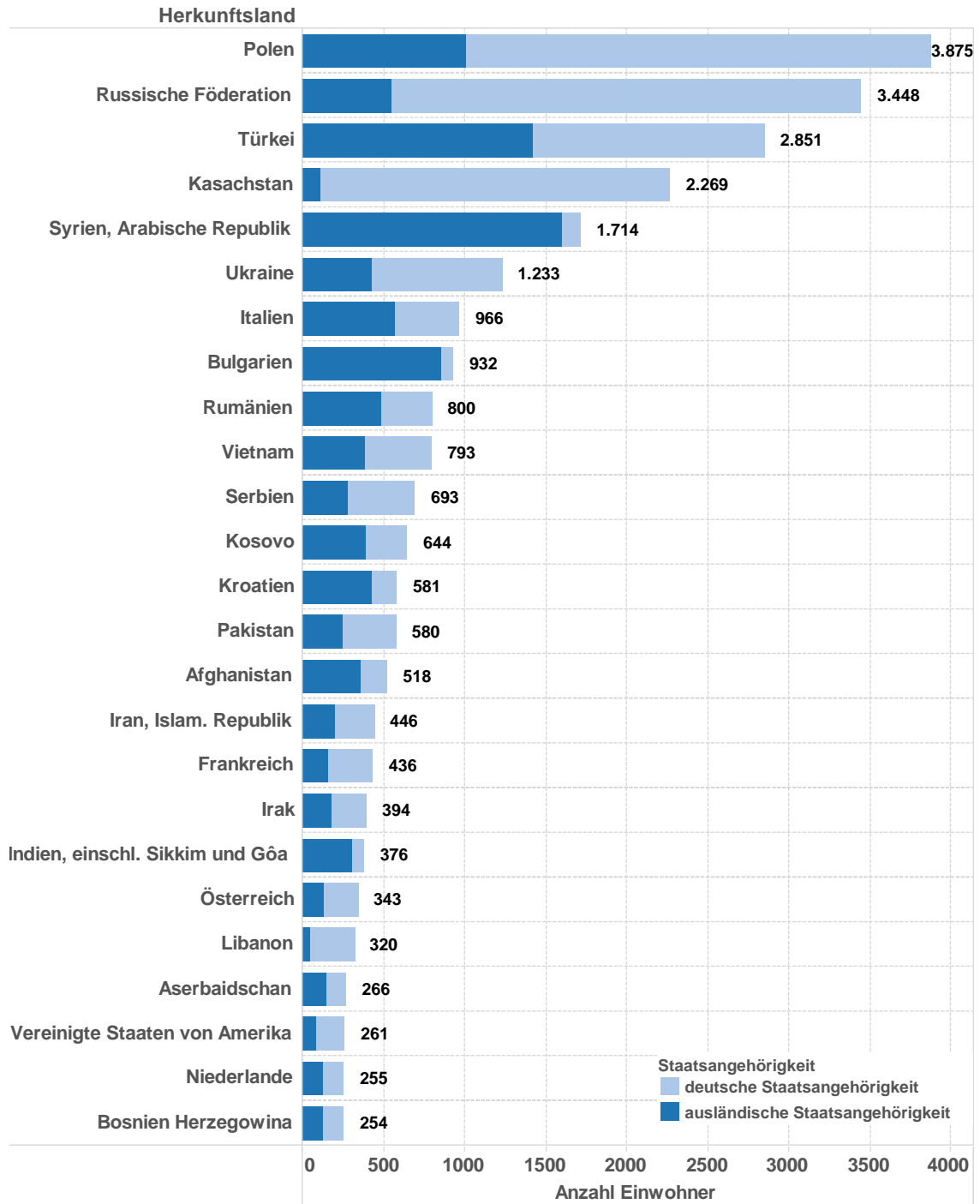


Abb. 10: Bevölkerung nach Familienstand

Stadtteil	Monat	Ein- wohner	darunter							
			ledig		verheiratet*		verwitwet		geschieden	
			Anzahl	%	Anzahl	%	Anzahl	%	Anzahl	%
Altstadt	Apr 2017	5.533	3.121	56,4%	1.454	26,3%	311	5,6%	492	8,9%
	Apr 2016	5.472	3.084	56,4%	1.448	26,5%	311	5,7%	509	9,3%
Mitte	Apr 2017	3.825	2.179	57,0%	1.163	30,4%	159	4,2%	281	7,3%
	Apr 2016	3.812	2.184	57,3%	1.146	30,1%	178	4,7%	274	7,2%
Süd	Apr 2017	7.219	3.783	52,4%	2.131	29,5%	535	7,4%	643	8,9%
	Apr 2016	7.063	3.723	52,7%	2.102	29,8%	515	7,3%	641	9,1%
Oberwerth	Apr 2017	1.371	571	41,6%	621	45,3%	82	6,0%	91	6,6%
	Apr 2016	1.390	582	41,9%	628	45,2%	82	5,9%	93	6,7%
Karthause Nord	Apr 2017	3.258	1.370	42,1%	1.424	43,7%	197	6,0%	238	7,3%
	Apr 2016	3.256	1.406	43,2%	1.392	42,8%	208	6,4%	230	7,1%
Karthäuser- hofgelände	Apr 2017	2.178	800	36,7%	912	41,9%	295	13,5%	167	7,7%
	Apr 2016	2.182	785	36,0%	920	42,2%	302	13,8%	160	7,3%
Karthause Flugfeld	Apr 2017	5.798	2.262	39,0%	2.719	46,9%	393	6,8%	379	6,5%
	Apr 2016	5.799	2.266	39,1%	2.753	47,5%	376	6,5%	376	6,5%
Goldgrube	Apr 2017	4.589	2.039	44,4%	1.612	35,1%	392	8,5%	479	10,4%
	Apr 2016	4.555	2.016	44,3%	1.601	35,1%	407	8,9%	489	10,7%
Raental	Apr 2017	5.085	2.298	45,2%	1.744	34,3%	364	7,2%	537	10,6%
	Apr 2016	5.048	2.257	44,7%	1.727	34,2%	390	7,7%	549	10,9%
Moselweiß	Apr 2017	3.360	1.552	46,2%	1.246	37,1%	199	5,9%	272	8,1%
	Apr 2016	3.387	1.557	46,0%	1.280	37,8%	187	5,5%	269	7,9%
Stolzenfels	Apr 2017	395	128	32,4%	183	46,3%	32	8,1%	35	8,9%
	Apr 2016	384	124	32,3%	185	48,2%	32	8,3%	35	9,1%
Lay	Apr 2017	1.754	603	34,4%	872	49,7%	134	7,6%	114	6,5%
	Apr 2016	1.758	606	34,5%	886	50,4%	131	7,5%	111	6,3%
Lützel	Apr 2017	8.397	4.008	47,7%	2.851	34,0%	500	6,0%	763	9,1%
	Apr 2016	8.305	3.929	47,3%	2.837	34,2%	519	6,2%	794	9,6%
Metternich	Apr 2017	10.185	4.679	45,9%	3.842	37,7%	665	6,5%	836	8,2%
	Apr 2016	10.100	4.659	46,1%	3.876	38,4%	663	6,6%	842	8,3%
Neuendorf	Apr 2017	5.963	2.743	46,0%	2.268	38,0%	290	4,9%	473	7,9%
	Apr 2016	5.924	2.718	45,9%	2.269	38,3%	301	5,1%	483	8,2%
Wallersheim	Apr 2017	3.575	1.341	37,5%	1.597	44,7%	278	7,8%	285	8,0%
	Apr 2016	3.587	1.332	37,1%	1.586	44,2%	289	8,1%	289	8,1%

noch Abb. 10:

Stadtteil	Monat	Ein- wohner	darunter							
			ledig		verheiratet*		verwitwet		geschieden	
			Anzahl	%	Anzahl	%	Anzahl	%	Anzahl	%
Kesselheim	Apr 2017	2.622	1.020	38,9%	1.207	46,0%	140	5,3%	214	8,2%
	Apr 2016	2.557	1.003	39,2%	1.195	46,7%	139	5,4%	199	7,8%
Güls	Apr 2017	6.014	2.341	38,9%	2.672	44,4%	414	6,9%	440	7,3%
	Apr 2016	5.901	2.275	38,6%	2.604	44,1%	424	7,2%	451	7,6%
Rübenach	Apr 2017	5.117	2.075	40,6%	2.275	44,5%	300	5,9%	397	7,8%
	Apr 2016	5.113	2.048	40,1%	2.326	45,5%	280	5,5%	394	7,7%
Bubenheim	Apr 2017	1.385	513	37,0%	683	49,3%	76	5,5%	99	7,1%
	Apr 2016	1.489	525	35,3%	689	46,3%	78	5,2%	94	6,3%
Ehrenbreitstein	Apr 2017	2.072	954	46,0%	757	36,5%	121	5,8%	165	8,0%
	Apr 2016	2.116	1.006	47,5%	746	35,3%	125	5,9%	170	8,0%
Niederberg	Apr 2017	3.034	1.241	40,9%	1.210	39,9%	195	6,4%	251	8,3%
	Apr 2016	3.057	1.249	40,9%	1.243	40,7%	201	6,6%	251	8,2%
Asterstein	Apr 2017	2.935	1.109	37,8%	1.316	44,8%	231	7,9%	229	7,8%
	Apr 2016	2.995	1.148	38,3%	1.323	44,2%	226	7,5%	216	7,2%
Pfaffendorf	Apr 2017	2.921	1.237	42,3%	1.175	40,2%	175	6,0%	272	9,3%
	Apr 2016	2.889	1.234	42,7%	1.155	40,0%	177	6,1%	260	9,0%
Pfaffendorfer Höhe	Apr 2017	3.084	1.252	40,6%	1.315	42,6%	142	4,6%	265	8,6%
	Apr 2016	2.952	1.207	40,9%	1.276	43,2%	134	4,5%	260	8,8%
Horchheim	Apr 2017	3.177	1.231	38,7%	1.302	41,0%	300	9,4%	312	9,8%
	Apr 2016	3.188	1.216	38,1%	1.325	41,6%	303	9,5%	312	9,8%
Horchheimer Höhe	Apr 2017	2.064	723	35,0%	931	45,1%	150	7,3%	247	12,0%
	Apr 2016	2.064	726	35,2%	945	45,8%	154	7,5%	233	11,3%
Arzheim	Apr 2017	2.120	743	35,0%	1.047	49,4%	153	7,2%	169	8,0%
	Apr 2016	2.135	742	34,8%	1.055	49,4%	171	8,0%	161	7,5%
Arenberg	Apr 2017	2.776	1.046	37,7%	1.278	46,0%	233	8,4%	192	6,9%
	Apr 2016	2.788	1.054	37,8%	1.273	45,7%	250	9,0%	196	7,0%
Immendorf	Apr 2017	1.360	501	36,8%	676	49,7%	83	6,1%	96	7,1%
	Apr 2016	1.358	498	36,7%	665	49,0%	92	6,8%	100	7,4%
Koblenz	Apr 2017	113.166	49.463	43,7%	44.483	39,3%	7.539	6,7%	9.433	8,3%
	Apr 2016	112.624	49.159	43,6%	44.456	39,5%	7.645	6,8%	9.441	8,4%

* incl. Lebenspartnerschaften

Abb. 11: Bevölkerung nach Religionszugehörigkeit

Stadtteil	Monat	Einwohner	davon nach Religionszugehörigkeit							
			römisch-katholisch		evangelisch		andere Religionszugehörigkeit*		keine / ohne Angabe*	
			absolut	%	absolut	%	absolut	%	absolut	%
Altstadt	Apr 2017	5.533	2.250	40,7%	952	17,2%	516	9,3%	1.815	32,8%
	Apr 2016	5.472	2.262	41,3%	930	17,0%	492	9,0%	1.788	32,7%
Mitte	Apr 2017	3.825	1.568	41,0%	763	19,9%	228	6,0%	1.266	33,1%
	Apr 2016	3.812	1.607	42,2%	789	20,7%	209	5,5%	1.207	31,7%
Süd	Apr 2017	7.219	3.118	43,2%	1.501	20,8%	420	5,8%	2.180	30,2%
	Apr 2016	7.063	3.127	44,3%	1.484	21,0%	389	5,5%	2.063	29,2%
Oberwerth	Apr 2017	1.371	681	49,7%	314	22,9%	36	2,6%	340	24,8%
	Apr 2016	1.390	680	48,9%	313	22,5%	40	2,9%	357	25,7%
Karthause Nord	Apr 2017	3.258	1.484	45,5%	700	21,5%	139	4,3%	935	28,7%
	Apr 2016	3.256	1.544	47,4%	678	20,8%	128	3,9%	906	27,8%
Karthäuserhofgelände	Apr 2017	2.178	1.097	50,4%	541	24,8%	58	2,7%	482	22,1%
	Apr 2016	2.182	1.084	49,7%	550	25,2%	64	2,9%	484	22,2%
Karthause Flugfeld	Apr 2017	5.798	2.059	35,5%	1.479	25,5%	416	7,2%	1.844	31,8%
	Apr 2016	5.799	2.143	37,0%	1.498	25,8%	395	6,8%	1.763	30,4%
Goldgrube	Apr 2017	4.589	2.075	45,2%	751	16,4%	493	10,7%	1.270	27,7%
	Apr 2016	4.555	2.066	45,4%	777	17,1%	470	10,3%	1.242	27,3%
Raental	Apr 2017	5.085	2.155	42,4%	845	16,6%	515	10,1%	1.570	30,9%
	Apr 2016	5.048	2.207	43,7%	888	17,6%	489	9,7%	1.464	29,0%
Moselweiß	Apr 2017	3.360	1.723	51,3%	549	16,3%	217	6,5%	871	25,9%
	Apr 2016	3.387	1.760	52,0%	563	16,6%	221	6,5%	843	24,9%
Stolzenfels	Apr 2017	395	205	51,9%	53	13,4%	30	7,6%	107	27,1%
	Apr 2016	384	210	54,7%	51	13,3%	19	4,9%	104	27,1%
Lay	Apr 2017	1.754	1.134	64,7%	208	11,9%	67	3,8%	345	19,7%
	Apr 2016	1.758	1.157	65,8%	210	11,9%	68	3,9%	323	18,4%
Lützel	Apr 2017	8.397	3.231	38,5%	1.323	15,8%	1.191	14,2%	2.652	31,6%
	Apr 2016	8.305	3.253	39,2%	1.364	16,4%	1.109	13,4%	2.579	31,1%
Metternich	Apr 2017	10.185	5.230	51,4%	1.681	16,5%	618	6,1%	2.656	26,1%
	Apr 2016	10.100	5.345	52,9%	1.686	16,7%	533	5,3%	2.536	25,1%
Neuendorf	Apr 2017	5.963	2.197	36,8%	674	11,3%	1.105	18,5%	1.987	33,3%
	Apr 2016	5.924	2.225	37,6%	701	11,8%	1.068	18,0%	1.930	32,6%
Wallersheim	Apr 2017	3.575	1.704	47,7%	464	13,0%	415	11,6%	992	27,7%
	Apr 2016	3.587	1.751	48,8%	464	12,9%	423	11,8%	949	26,5%

noch Abb. 11:

Stadtteil	Monat	Einwohner	davon nach Religionszugehörigkeit							
			römisch-katholisch		evangelisch		andere Religionszugehörigkeit*		keine / ohne Angabe*	
			absolut	%	absolut	%	absolut	%	absolut	%
Kesselheim	Apr 2017	2.622	1.381	52,7%	336	12,8%	237	9,0%	668	25,5%
	Apr 2016	2.557	1.377	53,9%	326	12,7%	212	8,3%	642	25,1%
Güls	Apr 2017	6.014	3.422	56,9%	982	16,3%	259	4,3%	1.351	22,5%
	Apr 2016	5.901	3.420	58,0%	948	16,1%	243	4,1%	1.290	21,9%
Rübenach	Apr 2017	5.117	3.098	60,5%	726	14,2%	188	3,7%	1.105	21,6%
	Apr 2016	5.113	3.161	61,8%	710	13,9%	177	3,5%	1.065	20,8%
Bubenheim	Apr 2017	1.385	738	53,3%	225	16,2%	49	3,5%	373	26,9%
	Apr 2016	1.489	758	50,9%	227	15,2%	118	7,9%	386	25,9%
Ehrenbreitstein	Apr 2017	2.072	931	44,9%	376	18,1%	154	7,4%	611	29,5%
	Apr 2016	2.116	997	47,1%	391	18,5%	131	6,2%	597	28,2%
Niederberg	Apr 2017	3.034	1.430	47,1%	544	17,9%	219	7,2%	841	27,7%
	Apr 2016	3.057	1.484	48,5%	560	18,3%	176	5,8%	837	27,4%
Asterstein	Apr 2017	2.935	1.291	44,0%	698	23,8%	137	4,7%	809	27,6%
	Apr 2016	2.995	1.340	44,7%	703	23,5%	152	5,1%	800	26,7%
Pfaffendorf	Apr 2017	2.921	1.301	44,5%	559	19,1%	177	6,1%	884	30,3%
	Apr 2016	2.889	1.308	45,3%	575	19,9%	174	6,0%	832	28,8%
Pfaffendorfer Höhe	Apr 2017	3.084	1.283	41,6%	692	22,4%	200	6,5%	909	29,5%
	Apr 2016	2.952	1.299	44,0%	682	23,1%	156	5,3%	815	27,6%
Horchheim	Apr 2017	3.177	1.799	56,6%	484	15,2%	91	2,9%	803	25,3%
	Apr 2016	3.188	1.823	57,2%	519	16,3%	92	2,9%	754	23,7%
Horchheimer Höhe	Apr 2017	2.064	764	37,0%	540	26,2%	88	4,3%	672	32,6%
	Apr 2016	2.064	777	37,6%	558	27,0%	86	4,2%	643	31,2%
Arzheim	Apr 2017	2.120	1.299	61,3%	329	15,5%	49	2,3%	443	20,9%
	Apr 2016	2.135	1.327	62,2%	337	15,8%	38	1,8%	433	20,3%
Arenberg	Apr 2017	2.776	1.515	54,6%	498	17,9%	71	2,6%	692	24,9%
	Apr 2016	2.788	1.543	55,3%	485	17,4%	69	2,5%	691	24,8%
Immendorf	Apr 2017	1.360	855	62,9%	205	15,1%	24	1,8%	276	20,3%
	Apr 2016	1.358	853	62,8%	212	15,6%	22	1,6%	271	20,0%
Koblenz	Apr 2017	113.166	53.018	46,8%	19.992	17,7%	8.407	7,4%	31.749	28,1%
	Apr 2016	112.624	53.888	47,8%	20.179	17,9%	7.963	7,1%	30.594	27,2%

* veränderte Zurodnung in den Kategorien "keine/ohne Angabe" und "andere Religionszugehörigkeit" seit Juni 2008

Abb. 12: Anzahl und strukturelle Zusammensetzung der Privathaushalte

Stadtteil	Monat	Privat- haushalte*	darunter					
			Einpersonenhaushalte		Haushalte mit Kindern u. 18 J.		Seniorenhaushalte**	
			absolut	%	absolut	%	absolut	%
Altstadt	Apr 2017	3.653	2.513	68,8%	301	8,2%	640	17,5%
	Apr 2016	3.576	2.438	68,2%	308	8,6%	643	18,0%
Mitte	Apr 2017	2.474	1.588	64,2%	244	9,9%	493	19,9%
	Apr 2016	2.437	1.554	63,8%	241	9,9%	489	20,1%
Süd	Apr 2017	4.341	2.673	61,6%	567	13,1%	1.019	23,5%
	Apr 2016	4.260	2.613	61,3%	541	12,7%	992	23,3%
Oberwerth	Apr 2017	683	302	44,2%	152	22,3%	212	31,0%
	Apr 2016	689	300	43,5%	150	21,8%	213	30,9%
Karthause Nord	Apr 2017	1.668	807	48,4%	249	14,9%	496	29,7%
	Apr 2016	1.641	790	48,1%	244	14,9%	482	29,4%
Karthäuserhofgelände	Apr 2017	1.000	459	45,9%	184	18,4%	330	33,0%
	Apr 2016	994	446	44,9%	186	18,7%	338	34,0%
Karthause Flugfeld	Apr 2017	2.548	855	33,6%	609	23,9%	947	37,2%
	Apr 2016	2.529	826	32,7%	619	24,5%	936	37,0%
Goldgrube	Apr 2017	2.701	1.561	57,8%	348	12,9%	875	32,4%
	Apr 2016	2.683	1.573	58,6%	344	12,8%	869	32,4%
Raental	Apr 2017	2.840	1.574	55,4%	427	15,0%	793	27,9%
	Apr 2016	2.859	1.611	56,3%	390	13,6%	798	27,9%
Moselweiß	Apr 2017	1.856	994	53,6%	279	15,0%	500	26,9%
	Apr 2016	1.847	973	52,7%	288	15,6%	484	26,2%
Stolzenfels	Apr 2017	218	99	45,4%	24	11,0%	83	38,1%
	Apr 2016	213	97	45,5%	22	10,3%	81	38,0%
Lay	Apr 2017	870	346	39,8%	157	18,0%	296	34,0%
	Apr 2016	850	316	37,2%	159	18,7%	286	33,6%
Lützel	Apr 2017	4.582	2.541	55,5%	778	17,0%	1.021	22,3%
	Apr 2016	4.520	2.487	55,0%	764	16,9%	1.007	22,3%
Metternich	Apr 2017	5.659	3.081	54,4%	758	13,4%	1.568	27,7%
	Apr 2016	5.616	3.057	54,4%	757	13,5%	1.536	27,4%
Neuendorf	Apr 2017	2.724	1.128	41,4%	705	25,9%	656	24,1%
	Apr 2016	2.712	1.137	41,9%	715	26,4%	647	23,9%
Wallersheim	Apr 2017	1.622	613	37,8%	362	22,3%	474	29,2%
	Apr 2016	1.616	620	38,4%	345	21,3%	469	29,0%

noch Abb. 12:

Stadtteil	Monat	Privat- haushalte*	darunter					
			Einpersen- haushalte		Haushalte mit Kindern u. 18 J.		Seniorenhaushalte**	
			absolut	%	absolut	%	absolut	%
Kesselheim	Apr 2017	1.322	562	42,5%	241	18,2%	367	27,8%
	Apr 2016	1.277	520	40,7%	229	17,9%	356	27,9%
Güls	Apr 2017	3.106	1.387	44,7%	516	16,6%	902	29,0%
	Apr 2016	3.023	1.326	43,9%	507	16,8%	871	28,8%
Rübenach	Apr 2017	2.562	1.098	42,9%	504	19,7%	663	25,9%
	Apr 2016	2.536	1.039	41,0%	495	19,5%	664	26,2%
Bubenheim	Apr 2017	682	254	37,2%	136	19,9%	187	27,4%
	Apr 2016	736	270	36,7%	143	19,4%	184	25,0%
Ehrenbreitstein	Apr 2017	1.186	671	56,6%	188	15,9%	259	21,8%
	Apr 2016	1.192	670	56,2%	193	16,2%	258	21,6%
Niederberg	Apr 2017	1.509	650	43,1%	287	19,0%	394	26,1%
	Apr 2016	1.511	633	41,9%	286	18,9%	388	25,7%
Asterstein	Apr 2017	1.366	519	38,0%	293	21,4%	481	35,2%
	Apr 2016	1.389	518	37,3%	301	21,7%	478	34,4%
Pfaffendorf	Apr 2017	1.649	865	52,5%	243	14,7%	469	28,4%
	Apr 2016	1.643	862	52,5%	231	14,1%	455	27,7%
Pfaffendorfer Höhe	Apr 2017	1.428	519	36,3%	385	27,0%	398	27,9%
	Apr 2016	1.394	520	37,3%	349	25,0%	390	28,0%
Horchheim	Apr 2017	1.624	777	47,8%	272	16,7%	499	30,7%
	Apr 2016	1.616	771	47,7%	268	16,6%	503	31,1%
Horchheimer Höhe	Apr 2017	1.159	567	48,9%	191	16,5%	402	34,7%
	Apr 2016	1.161	561	48,3%	174	15,0%	402	34,6%
Arzheim	Apr 2017	1.055	399	37,8%	188	17,8%	346	32,8%
	Apr 2016	1.060	409	38,6%	191	18,0%	345	32,5%
Arenberg	Apr 2017	1.226	459	37,4%	263	21,5%	401	32,7%
	Apr 2016	1.226	462	37,7%	270	22,0%	403	32,9%
Immendorf	Apr 2017	664	256	38,6%	132	19,9%	219	33,0%
	Apr 2016	660	249	37,7%	138	20,9%	219	33,2%
Koblenz	Apr 2017	59.977	30.117	50,2%	9.983	16,6%	16.390	27,3%
	Apr 2016	59.466	29.648	49,9%	9.848	16,6%	16.186	27,2%

* ohne Wohnheime und -anstalten; Haushaltsvorstand mit Hauptwohnsitz in Koblenz

** jüngstes Haushaltsmitglied ist mindestens 60 Jahre alt

Abb. 13: Monatliche Entwicklung der Geburten und Sterbefälle im Zeitraum der letzten 24 Monate

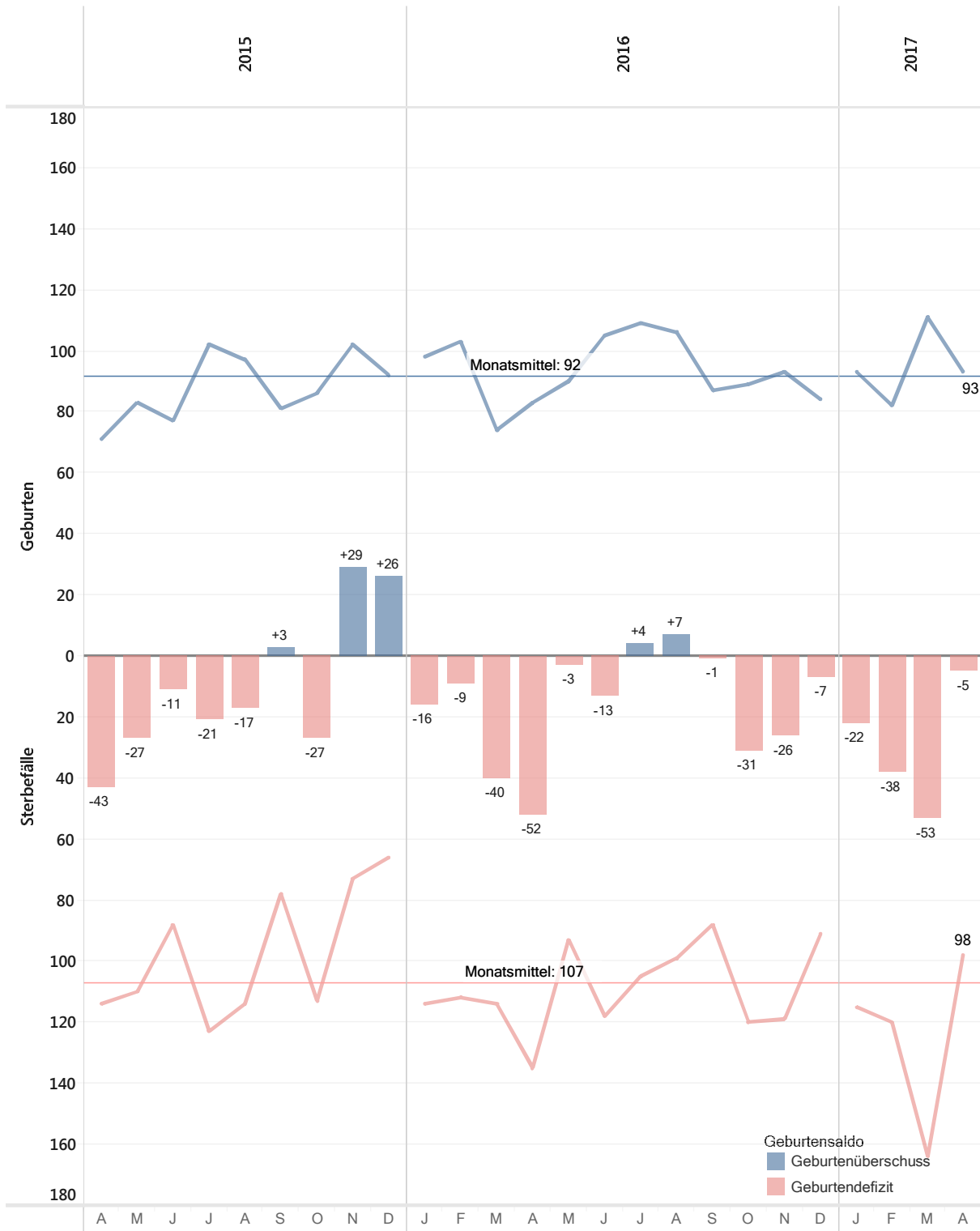


Abb. 14: Monatliche Entwicklung der Wanderungsbewegungen und –salden im Zeitraum der letzten 24 Monate

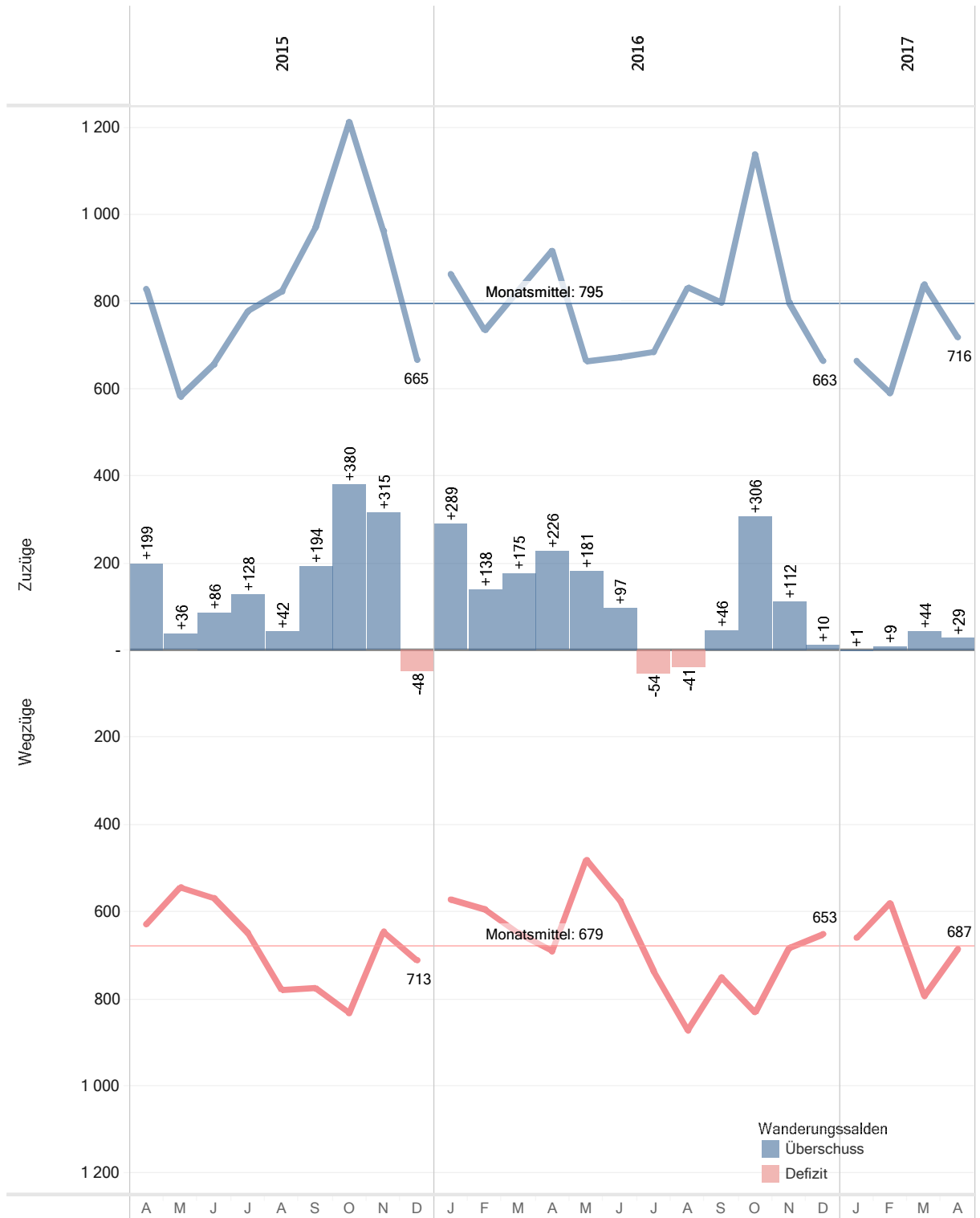


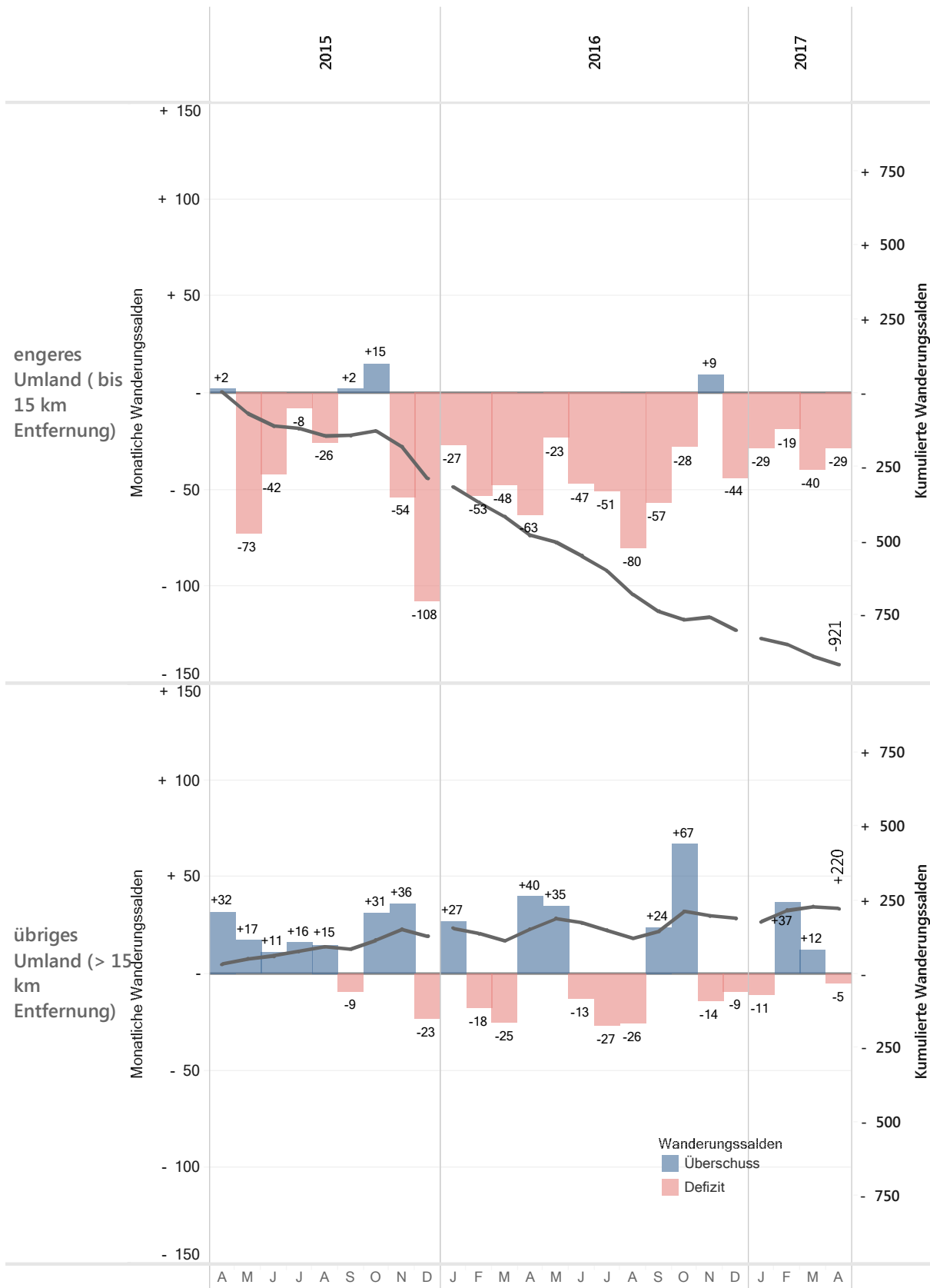
Abb. 15: Bevölkerungsbewegungen und -bilanzen nach Meldedatum

Stadtteil	Zeitraum vom 1.1. des Jahres bis Ende...	Bevölkerungsbewegungen						Bilanz der Bewe- gungen
		Wanderungen über die Stadtgrenze		Innerstädtische Umzüge		Natürliche Bewegungen		
		Zuzüge	Wegzüge	Zuzüge	Wegzüge	Geburten	Sterbefälle	
nicht zugeordnet	Apr 2017	-	-	-	-	-	-	
	Apr 2016	-	-	-	-	-	-	
Altstadt	Apr 2017	269	169	173	230	16	19	40
	Apr 2016	268	222	206	200	12	24	40
Mitte	Apr 2017	147	137	112	124	6	11	-7
	Apr 2016	131	124	82	98	13	11	-7
Süd	Apr 2017	284	260	220	169	28	35	68
	Apr 2016	262	178	178	182	21	29	72
Oberwerth	Apr 2017	14	15	18	29	6	7	-13
	Apr 2016	11	15	22	18	8	4	4
Karthause Nord	Apr 2017	90	91	46	65	10	6	-16
	Apr 2016	83	76	52	60	11	8	2
Karthäuser- hofgelände	Apr 2017	43	33	35	28	4	34	-13
	Apr 2016	63	17	40	50	5	21	20
Karthause Flugfeld	Apr 2017	127	128	130	124	27	19	13
	Apr 2016	111	131	151	126	21	30	-4
Goldgrube	Apr 2017	111	114	138	91	17	26	35
	Apr 2016	109	80	90	90	11	17	23
Raumental	Apr 2017	109	131	141	123	11	36	-29
	Apr 2016	180	115	156	159	13	29	46
Moselweiß	Apr 2017	84	81	79	102	9	11	-22
	Apr 2016	156	81	97	93	12	4	87
Stolzenfels	Apr 2017	8	7	4	13	-	1	-9
	Apr 2016	13	9	7	3	-	4	4
Lay	Apr 2017	19	19	28	31	3	3	-3
	Apr 2016	20	30	23	20	3	7	-11
Lützel	Apr 2017	254	262	217	209	39	33	6
	Apr 2016	291	198	218	220	28	30	89
Metternich	Apr 2017	232	284	204	233	37	45	-89
	Apr 2016	262	258	181	169	34	41	9
Neuendorf	Apr 2017	110	103	133	118	27	11	38
	Apr 2016	155	111	140	136	26	13	61
Wallersheim	Apr 2017	56	59	76	80	9	16	-14
	Apr 2016	75	47	71	114	12	29	-32

noch Abb. 15:

Stadtteil	Zeitraum vom 1.1. des Jahres bis Ende...	Bevölkerungsbewegungen						Bilanz der Bewe- gungen
		Wanderungen über die Stadtgrenze		Innerstädtische Umzüge		Natürliche Bewegungen		
		Zuzüge	Wegzüge	Zuzüge	Wegzüge	Geburten	Sterbefälle	
Kesselheim	Apr 2017	79	60	44	46	17	6	28
	Apr 2016	55	49	36	26	7	7	16
Güls	Apr 2017	113	97	106	103	15	30	4
	Apr 2016	165	113	105	144	21	25	9
Rübenach	Apr 2017	121	133	78	94	13	17	-32
	Apr 2016	99	104	113	113	14	18	-9
Bubenheim	Apr 2017	21	31	13	13	3	3	-10
	Apr 2016	138	30	18	24	5	3	104
Ehrenbreitstein	Apr 2017	76	75	45	62	12	5	-9
	Apr 2016	83	63	48	41	11	8	30
Niederberg	Apr 2017	86	65	62	66	9	11	15
	Apr 2016	165	86	76	93	6	15	53
Asterstein	Apr 2017	57	41	68	64	10	18	12
	Apr 2016	112	49	35	66	8	19	21
Pfaffendorf	Apr 2017	78	83	40	56	14	9	-16
	Apr 2016	97	64	48	47	12	8	38
Pfaffendorfer Höhe	Apr 2017	58	61	60	54	10	11	2
	Apr 2016	68	81	137	49	13	5	83
Horchheim	Apr 2017	54	71	78	45	14	24	6
	Apr 2016	48	83	39	47	9	28	-62
Horchheimer Höhe	Apr 2017	25	30	20	15	3	14	-11
	Apr 2016	34	44	27	25	10	7	-5
Arzheim	Apr 2017	20	31	27	24	2	7	-13
	Apr 2016	26	14	22	20	5	6	13
Arenberg	Apr 2017	48	32	53	41	3	25	6
	Apr 2016	48	27	46	32	2	22	15
Immendorf	Apr 2017	13	20	23	19	5	4	-2
	Apr 2016	9	10	8	7	5	3	2
Koblenz	Apr 2017	2.806	2.723	2.471	2.471	379	497	-35
	Apr 2016	3.337	2.509	2.472	2.472	358	475	711





Abb. 16: Monatliche Wanderungssalden der Stadt-Umland-Wanderungen über den Zeitraum der letzten 24 Monate differenziert nach Distanzonen



Veränderung der Einwohnerzahlen nach Stadtteilen im Vergleich zum Vorjahresmonat

Bevölkerung mit Hauptwohnsitz im April 2017

Veränderung der Einwohnerzahlen Bevölkerung am Ort des Hauptwohnsitzes

-  Zuwachs um 100 Einwohner
-  Zuwachs um 50 Einwohner
-  Rückgang um 50 Einwohner
-  Rückgang um 100 Einwohner

Beschriftung: Stadtteilname und aktuelle Anzahl der Einwohner (EW)



0 500 1.000 2.000
Meter

Stadt Koblenz - Statistikstelle
KoStatIS
Monatsbericht April 2017

