

# Monatliche Bevölkerungszahlen Juni 2020

KoStatIS – Koblenzer Statistisches Informations-System



**KOBLENZ**  
VERBINDET.

---

**Kommunale  
Statistikstelle**



# Monatliche Bevölkerungszahlen Juni 2020

**KOBLENZ**  
VERBINDET.

---

Kommunale  
Statistikstelle

## Monatliche Bevölkerungszahlen Juni 2020

Stadt Koblenz  
Der Oberbürgermeister  
Kommunale Statistik

Statistischer  
Auskunftsdienst:

Tel: (0261) 129-1244  
Fax: (0261) 129-1248  
E-Mail: [Statistik@stadt.koblenz.de](mailto:Statistik@stadt.koblenz.de)  
Internet: [www.statistik.koblenz.de](http://www.statistik.koblenz.de)  
Newsletter: [www.newsletter.koblenz.de](http://www.newsletter.koblenz.de)

Zeichenerklärung: - Angabe gleich Null  
0 Zahl ist kleiner als die Hälfte der verwendeten Einheiten  
. Zahlenwert ist unbekannt oder geheim zu halten  
... Angabe lag bei Redaktionsschluss noch nicht vor  
( ) Aussagewert ist eingeschränkt, da der Zahlenwert statistisch unsicher ist  
r berichtigte Angabe  
p vorläufige Zahl  
s geschätzte Zahl  
\* Angabe kommt aus sachlogischen Gründen nicht in Frage

Publikation: Juli 2020

Bezug: Die Publikationen der Kommunalen Statistikstelle sind nur digital erhältlich und im Internet unter [www.statistik.koblenz.de](http://www.statistik.koblenz.de) zu finden.

Nachdruck, auch auszugsweise, nur mit Quellenangabe gestattet

© Stadt Koblenz, 2020  
Postfach 20 15 51  
56015 Koblenz

**KOBLENZ**  
VERBINDET.  
Kommunale  
Statistikstelle

## Abbildungsverzeichnis

Abb. 1:	Entwicklung der Einwohnerzahlen.....	1
Abb. 2:	Entwicklung der Anzahl und der Anteile der ausländischen Bevölkerung Entwicklung der Einwohnerzahlen .....	1
Abb. 3:	Bevölkerung nach Geschlecht und Nationalität.....	2
Abb. 4:	Bevölkerung nach Altersgruppen.....	4
Abb. 5:	Indices der Bevölkerungsentwicklung.....	8
Abb. 6:	Altersquoten in den Stadtteilen .....	9
Abb. 6:	Veränderung der Altersquoten in Koblenz nach Quartalen .....	9
Abb. 7:	Ausländische Bevölkerung nach Nationalitäten .....	10
Abb. 8:	Zusammensetzung der Bevölkerung nach Art des Migrationshintergrunds.....	14
Abb. 9:	Bevölkerung mit Migrationshintergrund nach den 25 wichtigsten Herkunftsländern .....	17
Abb. 10:	Bevölkerung nach Familienstand .....	18
Abb. 11:	Bevölkerung nach Religionszugehörigkeit .....	20
Abb. 12:	Anzahl und strukturelle Zusammensetzung der Privathaushalte .....	22
Abb. 13:	Monatliche Entwicklung der Geburten und Sterbefälle im Zeitraum der letzten 24 Monate .....	24
Abb. 14:	Monatliche Entwicklung der Wanderungsbewegungen und -salden im Zeitraum der letzten 24 Monate .....	25
Abb. 15:	Bevölkerungsbewegungen und -bilanzen nach Meldedatum .....	26
Abb. 16:	Monatliche Wanderungssalden der Stadt-Umland-Wanderungen über den Zeitraum der letzten 24 Monate differenziert nach Distanzzonen.....	28
Abb. 17:	Veränderung der Einwohnerzahlen nach Stadtteilen im Vergleich zum Vorjahresmonat.....	29

## Anmerkung

Datenbasis der Monatlichen Bevölkerungszahlen ist der Statistikdatenauszug aus dem Melderegister. Stichtag ist jeweils der letzte Tag des genannten Monats.

Sämtliche Auswertungen berücksichtigen nur die Bevölkerung am Ort des Hauptwohnsitzes. Lediglich in Abbildung 2 ist auch die Entwicklung der Anzahl der Bevölkerung mit Nebenwohnsitz dargestellt.

Wanderungszahlen werden in der statistischen Berichterstattung in der Regel auf den Aktionszeitraum als dem Zeitraum,

in dem diese Wanderungen bzw. tatsächlich stattgefunden haben, bezogen. Aufgrund von Melde- und Verarbeitungsverzögerungen liegen die vollständigen Wanderungsdaten des jeweiligen Berichtsmonats erst nach mehreren Monaten vor. Um dennoch die Aktualität einer monatlichen Berichterstattung zu gewährleisten, werden im Nachfolgenden sämtliche Auswertungen der Bewegungsdaten auf den Monat der Meldung und damit der Bestandsrelevanz bezogen. Dort erfasste Bewegungen können daher unter Umständen schon mehrere Monate zurückliegen

## Änderungen/Hinweise

### Berichtsmonat Mai 2020

Aufgrund der landesweiten Umstellung des Einwohnermeldeverfahrens zwischen dem 28. Mai und dem 2. Juni 2020 ist die Qualität der Bewegungsdaten des Statistikdatenabzugs in diesem Zeitraum beeinträchtigt.

Die sehr niedrigen Fallzahlen der räumlichen Mobilität in den Berichtsmonaten März bis Mai 2020 sind auch die durch die Coronapandemie bedingten eingeschränkten Möglichkeiten der An- oder Ummeldung verursacht.

### Berichtsmonat Januar 2020

In der Abb. 7 „Ausländische Bevölkerung nach Nationalitäten“ ist der Austritt Großbritanniens aus der EU zum 31.01.2020 berücksichtigt.

### Berichtsmonat August 2017

In der Abb. 7 „Ausländische Bevölkerung nach Nationalitäten“ wird anstelle der ukrainischen die syrische Staatsangehörigkeit ausgewiesen.

### Berichtsmonat November 2016

Die Datengrundlage für die Auswertung der Bewegungsdaten wurde auf den so genannten KOSIS-DST Bewegungsdatensatz umgestellt. Dadurch wurden in einer Datenrevision für das Jahr 2016 rund 200 zusätzliche Bewegungen (darunter 29 Geburten) angefügt.

### Berichtsmonat November 2015

Aufgrund vermehrter Nachfrage wurde eine graphische Auflistung der 25 zum Berichtstag wichtigsten Herkunftsländer in Koblenz in den Bericht aufgenommen.

### Berichtsmonat Juli 2015

Mit dem Einsatz eines neuen Verfahrens zum Abzug der Statistikdaten aus dem Melderegister kam es zu geringfügigen Veränderungen in einzelnen Datenfeldern. Betroffen davon sind auch die Ableitung des Migrationshintergrunds und die Generierung der Haushalte. Die Abweichungen gegenüber den früheren Stichtagen haben allerdings ein vernachlässigbares Ausmaß.

Abb. 1: Entwicklung der Einwohnerzahlen

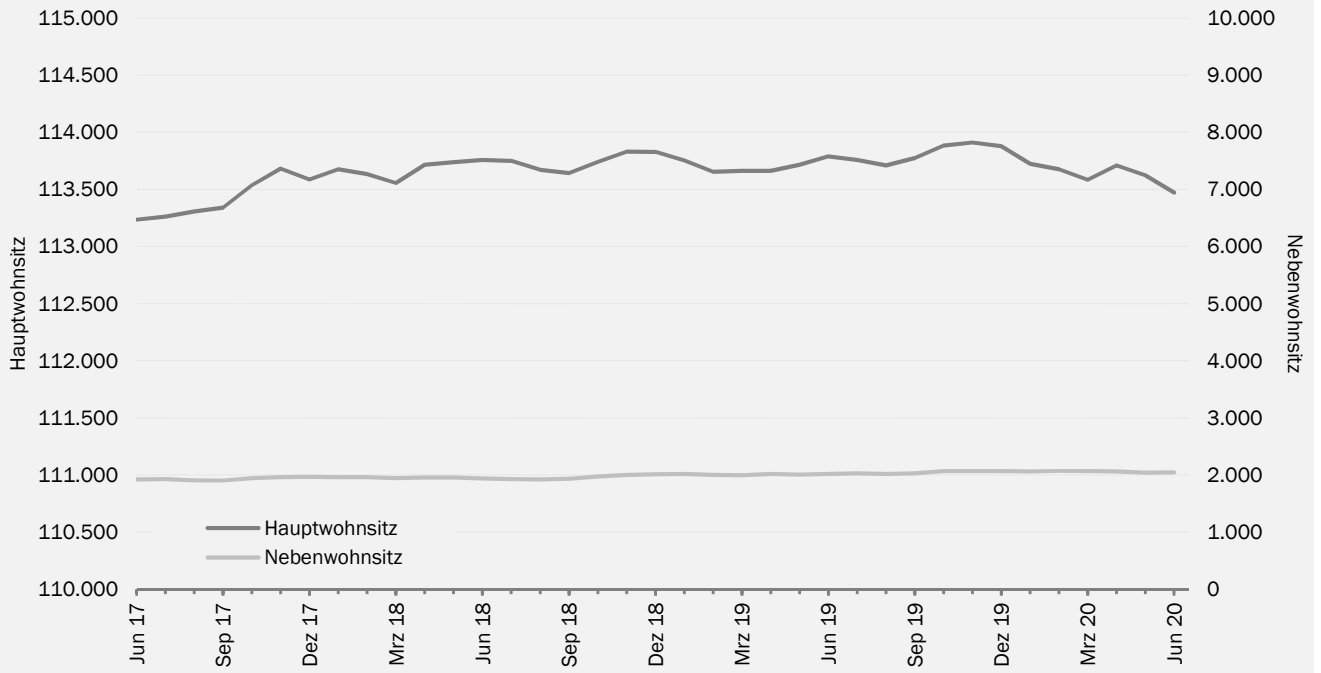


Abb. 2: Entwicklung der Anzahl und der Anteile der ausländischen Bevölkerung

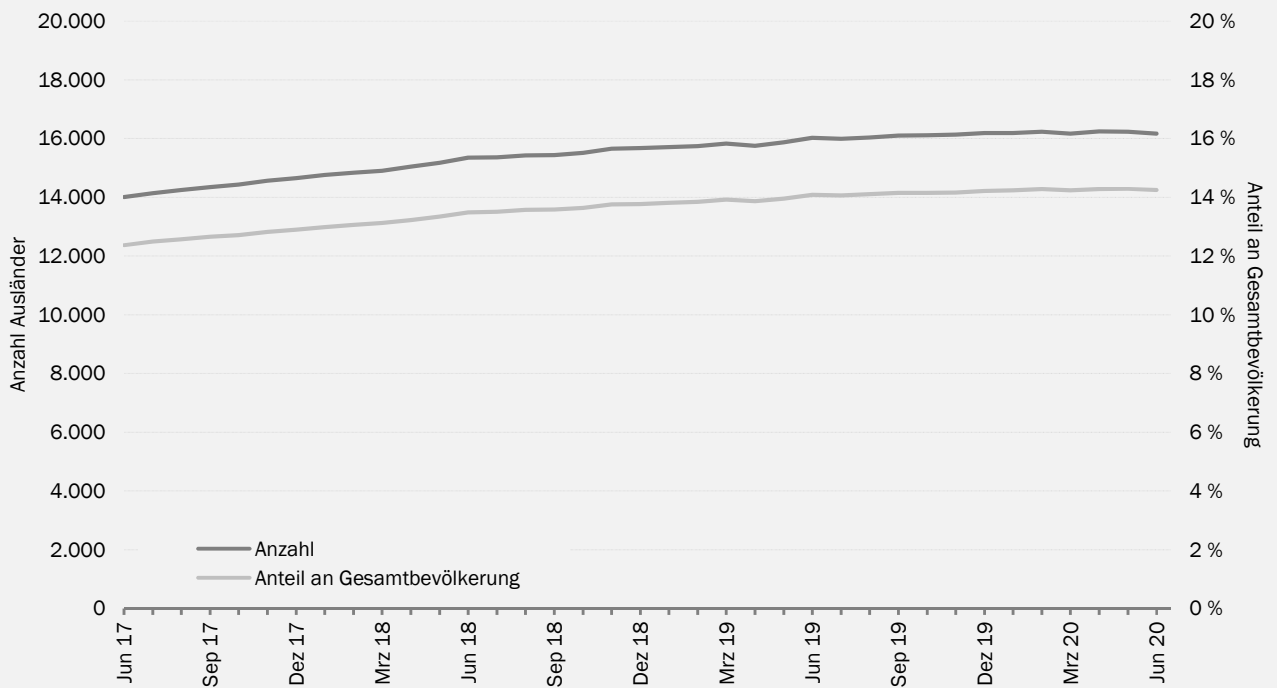


Abb. 3: Bevölkerung nach Geschlecht und Nationalität										
Stadtteil	Monat	insgesamt	davon				davon			
			Männer		Frauen		Deutsche		Ausländerinnen/ Ausländer	
			absolut	%	absolut	%	absolut	%	absolut	%
Altstadt	Jun. 20	5.582	2.894	51,8	2.688	48,2	4.338	77,7	1.244	22,3
	Jun. 19	5.629	2.952	52,4	2.677	47,6	4.380	77,8	1.249	22,2
Mitte	Jun. 20	3.912	1.959	50,1	1.953	49,9	3.364	86,0	548	14,0
	Jun. 19	3.926	1.958	49,9	1.968	50,1	3.364	85,7	562	14,3
Süd	Jun. 20	7.226	3.593	49,7	3.633	50,3	6.234	86,3	992	13,7
	Jun. 19	7.299	3.596	49,3	3.703	50,7	6.344	86,9	955	13,1
Oberwerth	Jun. 20	1.585	755	47,6	830	52,4	1.523	96,1	62	3,9
	Jun. 19	1.512	722	47,8	790	52,2	1.445	95,6	67	4,4
Karthause Nord	Jun. 20	3.274	1.687	51,5	1.587	48,5	2.912	88,9	362	11,1
	Jun. 19	3.295	1.704	51,7	1.591	48,3	2.917	88,5	378	11,5
Karthäuserhofgelände	Jun. 20	2.182	973	44,6	1.209	55,4	2.080	95,3	102	4,7
	Jun. 19	2.188	984	45,0	1.204	55,0	2.083	95,2	105	4,8
Karthause Flugfeld	Jun. 20	5.801	2.810	48,4	2.991	51,6	4.836	83,4	965	16,6
	Jun. 19	5.787	2.820	48,7	2.967	51,3	4.859	84,0	928	16,0
Goldgrube	Jun. 20	4.657	2.193	47,1	2.464	52,9	3.916	84,1	741	15,9
	Jun. 19	4.598	2.154	46,8	2.444	53,2	3.878	84,3	720	15,7
Rauental	Jun. 20	5.061	2.368	46,8	2.693	53,2	4.171	82,4	890	17,6
	Jun. 19	5.136	2.419	47,1	2.717	52,9	4.231	82,4	905	17,6
Moselweiß	Jun. 20	3.293	1.616	49,1	1.677	50,9	2.885	87,6	408	12,4
	Jun. 19	3.363	1.663	49,4	1.700	50,6	2.956	87,9	407	12,1
Stolzenfels	Jun. 20	398	196	49,2	202	50,8	330	82,9	68	17,1
	Jun. 19	385	191	49,6	194	50,4	328	85,2	57	14,8
Lay	Jun. 20	1.763	862	48,9	901	51,1	1.642	93,1	121	6,9
	Jun. 19	1.770	865	48,9	905	51,1	1.653	93,4	117	6,6
Lützel	Jun. 20	8.399	4.273	50,9	4.126	49,1	6.121	72,9	2.278	27,1
	Jun. 19	8.497	4.361	51,3	4.136	48,7	6.152	72,4	2.345	27,6
Metternich	Jun. 20	10.247	4.941	48,2	5.306	51,8	9.097	88,8	1.150	11,2
	Jun. 19	10.226	4.855	47,5	5.371	52,5	9.120	89,2	1.106	10,8
Neuendorf	Jun. 20	5.872	2.997	51,0	2.875	49,0	4.180	71,2	1.692	28,8
	Jun. 19	5.919	3.022	51,1	2.897	48,9	4.267	72,1	1.652	27,9



## Monatliche Bevölkerungszahlen Koblenz - Mai 2020

Stadtteil	Monat	insgesamt	davon				davon			
			Männer		Frauen		Deutsche		Ausländerinnen/ Ausländer	
			absolut	%	absolut	%	absolut	%	absolut	%
Wallersheim	Jun. 20	3.390	1.620	47,8	1.770	52,2	2.918	86,1	472	13,9
	Jun. 19	3.433	1.642	47,8	1.791	52,2	2.969	86,5	464	13,5
Kesselheim	Jun. 20	2.618	1.329	50,8	1.289	49,2	2.242	85,6	376	14,4
	Jun. 19	2.602	1.327	51,0	1.275	49,0	2.222	85,4	380	14,6
Güls	Jun. 20	6.084	2.966	48,8	3.118	51,2	5.585	91,8	499	8,2
	Jun. 19	6.127	3.022	49,3	3.105	50,7	5.612	91,6	515	8,4
Rübenach	Jun. 20	5.204	2.625	50,4	2.579	49,6	4.608	88,5	596	11,5
	Jun. 19	5.234	2.647	50,6	2.587	49,4	4.670	89,2	564	10,8
Bubenheim	Jun. 20	1.361	692	50,8	669	49,2	1.244	91,4	117	8,6
	Jun. 19	1.360	689	50,7	671	49,3	1.254	92,2	106	7,8
Ehrenbreitstein	Jun. 20	2.085	1.066	51,1	1.019	48,9	1.683	80,7	402	19,3
	Jun. 19	2.097	1.076	51,3	1.021	48,7	1.685	80,4	412	19,6
Niederberg	Jun. 20	3.070	1.508	49,1	1.562	50,9	2.639	86,0	431	14,0
	Jun. 19	2.998	1.463	48,8	1.535	51,2	2.608	87,0	390	13,0
Asterstein	Jun. 20	2.964	1.430	48,2	1.534	51,8	2.749	92,7	215	7,3
	Jun. 19	2.937	1.408	47,9	1.529	52,1	2.724	92,7	213	7,3
Pfaffendorf	Jun. 20	2.925	1.418	48,5	1.507	51,5	2.590	88,5	335	11,5
	Jun. 19	2.915	1.409	48,3	1.506	51,7	2.584	88,6	331	11,4
Pfaffendorfer Höhe	Jun. 20	3.010	1.493	49,6	1.517	50,4	2.642	87,8	368	12,2
	Jun. 19	3.006	1.466	48,8	1.540	51,2	2.646	88,0	360	12,0
Horchheim	Jun. 20	3.220	1.602	49,8	1.618	50,2	2.938	91,2	282	8,8
	Jun. 19	3.235	1.610	49,8	1.625	50,2	2.967	91,7	268	8,3
Horchheimer Höhe	Jun. 20	2.024	973	48,1	1.051	51,9	1.886	93,2	138	6,8
	Jun. 19	2.048	986	48,1	1.062	51,9	1.910	93,3	138	6,7
Arzheim	Jun. 20	2.098	1.001	47,7	1.097	52,3	2.023	96,4	75	3,6
	Jun. 19	2.107	1.001	47,5	1.106	52,5	2.027	96,2	80	3,8
Arenberg	Jun. 20	2.839	1.303	45,9	1.536	54,1	2.645	93,2	194	6,8
	Jun. 19	2.840	1.317	46,4	1.523	53,6	2.638	92,9	202	7,1
Immendorf	Jun. 20	1.329	654	49,2	675	50,8	1.282	96,5	47	3,5
	Jun. 19	1.318	656	49,8	662	50,2	1.272	96,5	46	3,5
Koblenz	Jun. 20	113.473	55.797	49,2	57.676	50,8	97.303	85,7	16.170	14,3
	Jun. 19	113.787	55.985	49,2	57.802	50,8	97.765	85,9	16.022	14,1

Abb. 4: Bevölkerung nach Altersgruppen													
Stadtteil	Monat	Bevölkerung nach Altersgruppen von ... bis unter ... Jahren											
		0-3		3-6		6-11		11-15		15-18		18-25	
		abs	%	abs	%	abs	%	abs	%	abs	%	abs	%
Altstadt	Jun. 20	95	1,7	79	1,4	104	1,9	96	1,7	81	1,5	790	14,2
	Jun. 19	110	2,0	89	1,6	107	1,9	89	1,6	76	1,4	839	14,9
Mitte	Jun. 20	112	2,9	66	1,7	84	2,1	88	2,2	44	1,1	512	13,1
	Jun. 19	98	2,5	74	1,9	82	2,1	89	2,3	39	1,0	564	14,4
Süd	Jun. 20	185	2,6	158	2,2	227	3,1	184	2,5	133	1,8	711	9,8
	Jun. 19	195	2,7	163	2,2	233	3,2	186	2,5	117	1,6	765	10,5
Oberwerth	Jun. 20	48	3,0	35	2,2	70	4,4	70	4,4	51	3,2	81	5,1
	Jun. 19	47	3,1	39	2,6	75	5,0	73	4,8	49	3,2	61	4,0
Karthause Nord	Jun. 20	93	2,8	70	2,1	123	3,8	86	2,6	63	1,9	294	9,0
	Jun. 19	85	2,6	77	2,3	109	3,3	81	2,5	62	1,9	343	10,4
Karthäuserhofgelände	Jun. 20	46	2,1	47	2,2	93	4,3	74	3,4	45	2,1	174	8,0
	Jun. 19	43	2,0	51	2,3	92	4,2	70	3,2	46	2,1	181	8,3
Karthause Flugfeld	Jun. 20	177	3,1	194	3,3	295	5,1	279	4,8	182	3,1	492	8,5
	Jun. 19	186	3,2	178	3,1	314	5,4	263	4,5	168	2,9	505	8,7
Goldgrube	Jun. 20	150	3,2	109	2,3	178	3,8	95	2,0	74	1,6	381	8,2
	Jun. 19	139	3,0	112	2,4	156	3,4	97	2,1	70	1,5	399	8,7
Raumental	Jun. 20	118	2,3	108	2,1	199	3,9	165	3,3	103	2,0	439	8,7
	Jun. 19	115	2,2	135	2,6	195	3,8	157	3,1	92	1,8	482	9,4
Moselweiß	Jun. 20	77	2,3	69	2,1	133	4,0	81	2,5	65	2,0	425	12,9
	Jun. 19	71	2,1	84	2,5	133	4,0	82	2,4	63	1,9	425	12,6
Stolzenfels	Jun. 20	10	2,5	7	1,8	15	3,8	10	2,5	9	2,3	23	5,8
	Jun. 19	6	1,6	8	2,1	12	3,1	11	2,9	9	2,3	24	6,2
Lay	Jun. 20	49	2,8	40	2,3	70	4,0	60	3,4	36	2,0	101	5,7
	Jun. 19	40	2,3	48	2,7	68	3,8	54	3,1	34	1,9	126	7,1
Lützel	Jun. 20	279	3,3	246	2,9	375	4,5	248	3,0	203	2,4	999	11,9
	Jun. 19	288	3,4	258	3,0	362	4,3	234	2,8	218	2,6	1.047	12,3
Metternich	Jun. 20	252	2,5	222	2,2	315	3,1	238	2,3	182	1,8	1.348	13,2
	Jun. 19	260	2,5	222	2,2	309	3,0	238	2,3	171	1,7	1.345	13,2
Neuendorf	Jun. 20	202	3,4	230	3,9	353	6,0	301	5,1	227	3,9	585	10,0
	Jun. 19	217	3,7	231	3,9	352	5,9	300	5,1	224	3,8	621	10,5

Bevölkerung nach Altersgruppen von ... bis unter ... Jahren												gesamt	Stadtteil
25-35		35-45		45-55		55-65		65-75		75 und älter			
abs	%	abs	%	abs	%	abs	%	abs	%	abs	%		
1.542	27,6	710	12,7	635	11,4	515	9,2	402	7,2	533	9,5	5.582	Altstadt
1.518	27,0	702	12,5	668	11,9	501	8,9	380	6,8	550	9,8	5.629	
994	25,4	548	14,0	463	11,8	412	10,5	290	7,4	299	7,6	3.912	Mitte
969	24,7	529	13,5	483	12,3	397	10,1	299	7,6	303	7,7	3.926	
1.598	22,1	981	13,6	898	12,4	773	10,7	574	7,9	804	11,1	7.226	Süd
1.597	21,9	959	13,1	916	12,5	790	10,8	541	7,4	837	11,5	7.299	
177	11,2	198	12,5	259	16,3	232	14,6	182	11,5	182	11,5	1.585	Oberwerth
169	11,2	192	12,7	249	16,5	218	14,4	160	10,6	180	11,9	1.512	
503	15,4	368	11,2	417	12,7	485	14,8	365	11,1	407	12,4	3.274	Karthause Nord
496	15,1	362	11,0	459	13,9	470	14,3	351	10,7	400	12,1	3.295	
205	9,4	223	10,2	293	13,4	249	11,4	199	9,1	534	24,5	2.182	Karthäuserhofgelände
209	9,6	216	9,9	304	13,9	224	10,2	209	9,6	543	24,8	2.188	
722	12,4	690	11,9	591	10,2	691	11,9	633	10,9	855	14,7	5.801	Karthause Flugfeld
703	12,1	684	11,8	603	10,4	699	12,1	629	10,9	855	14,8	5.787	
840	18,0	546	11,7	523	11,2	604	13,0	512	11,0	645	13,9	4.657	Goldgrube
804	17,5	529	11,5	511	11,1	622	13,5	486	10,6	673	14,6	4.598	
881	17,4	604	11,9	595	11,8	639	12,6	532	10,5	678	13,4	5.061	Rauental
902	17,6	604	11,8	641	12,5	626	12,2	528	10,3	659	12,8	5.136	
562	17,1	378	11,5	407	12,4	409	12,4	339	10,3	348	10,6	3.293	Moselweiß
614	18,3	376	11,2	432	12,8	405	12,0	329	9,8	349	10,4	3.363	
35	8,8	46	11,6	50	12,6	58	14,6	62	15,6	73	18,3	398	Stolzenfels
40	10,4	38	9,9	50	13,0	55	14,3	62	16,1	70	18,2	385	
232	13,2	214	12,1	210	11,9	282	16,0	236	13,4	233	13,2	1.763	Lay
214	12,1	217	12,3	219	12,4	286	16,2	233	13,2	231	13,1	1.770	
1.706	20,3	940	11,2	945	11,3	1.011	12,0	690	8,2	757	9,0	8.399	Lützel
1.735	20,4	943	11,1	987	11,6	1.030	12,1	649	7,6	746	8,8	8.497	
1.857	18,1	1.059	10,3	1.172	11,4	1.313	12,8	1.037	10,1	1.252	12,2	10.247	Metternich
1.810	17,7	1.074	10,5	1.206	11,8	1.293	12,6	1.038	10,2	1.260	12,3	10.226	
885	15,1	697	11,9	713	12,1	739	12,6	516	8,8	424	7,2	5.872	Neuendorf
892	15,1	677	11,4	745	12,6	743	12,6	495	8,4	422	7,1	5.919	

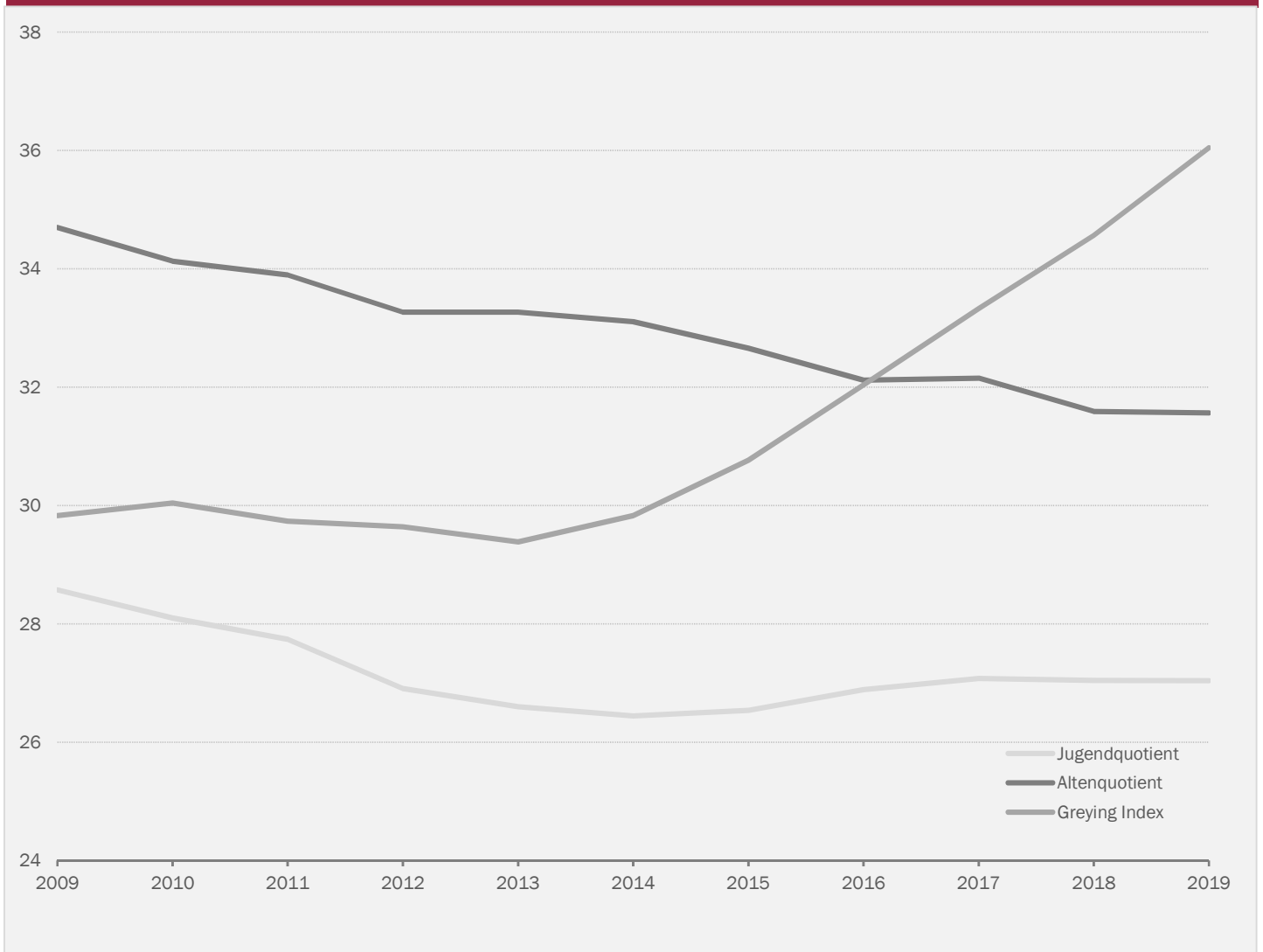
## Monatliche Bevölkerungszahlen Koblenz - Mai 2020

Stadtteil	Monat	Bevölkerung nach Altersgruppen von ... bis unter ... Jahren											
		0-3		3-6		6-11		11-15		15-18		18-25	
		abs	%	abs	%	abs	%	abs	%	abs	%	abs	%
Wallersheim	Jun. 20	81	2,4	84	2,5	157	4,6	119	3,5	99	2,9	276	8,1
	Jun. 19	90	2,6	98	2,9	165	4,8	114	3,3	107	3,1	263	7,7
Kesselheim	Jun. 20	89	3,4	69	2,6	101	3,9	80	3,1	73	2,8	183	7,0
	Jun. 19	82	3,2	62	2,4	111	4,3	73	2,8	71	2,7	194	7,5
Güls	Jun. 20	147	2,4	151	2,5	248	4,1	194	3,2	140	2,3	580	9,5
	Jun. 19	162	2,6	147	2,4	234	3,8	192	3,1	150	2,4	592	9,7
Rübenach	Jun. 20	149	2,9	163	3,1	229	4,4	179	3,4	126	2,4	441	8,5
	Jun. 19	147	2,8	154	2,9	228	4,4	176	3,4	133	2,5	480	9,2
Bubenheim	Jun. 20	34	2,5	28	2,1	66	4,8	37	2,7	35	2,6	89	6,5
	Jun. 19	34	2,5	30	2,2	60	4,4	45	3,3	34	2,5	92	6,8
Ehrenbreitstein	Jun. 20	54	2,6	58	2,8	98	4,7	46	2,2	42	2,0	208	10,0
	Jun. 19	56	2,7	52	2,5	95	4,5	48	2,3	46	2,2	219	10,4
Niederberg	Jun. 20	107	3,5	99	3,2	134	4,4	104	3,4	91	3,0	241	7,9
	Jun. 19	102	3,4	99	3,3	133	4,4	102	3,4	91	3,0	232	7,7
Asterstein	Jun. 20	77	2,6	87	2,9	144	4,9	152	5,1	98	3,3	190	6,4
	Jun. 19	82	2,8	73	2,5	156	5,3	141	4,8	101	3,4	175	6,0
Pfaffendorf	Jun. 20	79	2,7	79	2,7	123	4,2	72	2,5	47	1,6	194	6,6
	Jun. 19	95	3,3	77	2,6	105	3,6	63	2,2	55	1,9	212	7,3
Pfaffendorfer Höhe	Jun. 20	116	3,9	102	3,4	174	5,8	124	4,1	103	3,4	227	7,5
	Jun. 19	122	4,1	98	3,3	171	5,7	125	4,2	100	3,3	233	7,8
Horchheim	Jun. 20	73	2,3	72	2,2	107	3,3	84	2,6	86	2,7	238	7,4
	Jun. 19	74	2,3	67	2,1	111	3,4	85	2,6	89	2,8	256	7,9
Horchheimer Höhe	Jun. 20	52	2,6	48	2,4	61	3,0	52	2,6	32	1,6	117	5,8
	Jun. 19	59	2,9	55	2,7	63	3,1	45	2,2	37	1,8	116	5,7
Arzheim	Jun. 20	58	2,8	63	3,0	94	4,5	64	3,1	66	3,1	119	5,7
	Jun. 19	59	2,8	65	3,1	92	4,4	75	3,6	49	2,3	125	5,9
Arenberg	Jun. 20	66	2,3	84	3,0	128	4,5	115	4,1	108	3,8	187	6,6
	Jun. 19	65	2,3	83	2,9	115	4,0	130	4,6	105	3,7	179	6,3
Immendorf	Jun. 20	37	2,8	30	2,3	64	4,8	45	3,4	40	3,0	95	7,1
	Jun. 19	32	2,4	29	2,2	60	4,6	42	3,2	46	3,5	98	7,4
Koblenz	Jun. 20	3.112	2,7	2.897	2,6	4.562	4,0	3.542	3,1	2.684	2,4	10.740	9,5
	Jun. 19	3.161	2,8	2.958	2,6	4.498	4,0	3.480	3,1	2.652	2,3	11.193	9,8

Monatliche Bevölkerungszahlen Koblenz - Mai 2020

Bevölkerung nach Altersgruppen von ... bis unter ... Jahren												gesamt	Stadtteil
25-35		35-45		45-55		55-65		65-75		75 und älter			
abs	%	abs	%	abs	%	abs	%	abs	%	abs	%		
419	12,4	385	11,4	439	12,9	560	16,5	360	10,6	411	12,1	3.390	Wallersheim
413	12,0	413	12,0	462	13,5	535	15,6	358	10,4	415	12,1	3.433	
375	14,3	315	12,0	373	14,2	409	15,6	288	11,0	263	10,0	2.618	Kesselheim
368	14,1	321	12,3	379	14,6	395	15,2	284	10,9	262	10,1	2.602	
807	13,3	672	11,0	795	13,1	966	15,9	663	10,9	721	11,9	6.084	Güls
816	13,3	675	11,0	845	13,8	955	15,6	626	10,2	733	12,0	6.127	
816	15,7	657	12,6	725	13,9	686	13,2	522	10,0	511	9,8	5.204	Rübenach
808	15,4	648	12,4	763	14,6	670	12,8	506	9,7	521	10,0	5.234	
187	13,7	185	13,6	164	12,0	229	16,8	169	12,4	138	10,1	1.361	Bubenheim
182	13,4	179	13,2	178	13,1	224	16,5	165	12,1	137	10,1	1.360	
389	18,7	274	13,1	294	14,1	274	13,1	176	8,4	172	8,2	2.085	Ehrenbreitstein
389	18,6	269	12,8	310	14,8	263	12,5	169	8,1	181	8,6	2.097	
478	15,6	429	14,0	381	12,4	413	13,5	272	8,9	321	10,5	3.070	Niederberg
452	15,1	398	13,3	399	13,3	403	13,4	267	8,9	320	10,7	2.998	
262	8,8	376	12,7	394	13,3	386	13,0	352	11,9	446	15,0	2.964	Asterstein
275	9,4	376	12,8	389	13,2	396	13,5	339	11,5	434	14,8	2.937	
496	17,0	403	13,8	363	12,4	414	14,2	294	10,1	361	12,3	2.925	Pfaffendorf
473	16,2	381	13,1	384	13,2	413	14,2	292	10,0	365	12,5	2.915	
368	12,2	394	13,1	425	14,1	412	13,7	251	8,3	314	10,4	3.010	Pfaffendorfer Höhe
370	12,3	398	13,2	421	14,0	408	13,6	242	8,1	318	10,6	3.006	
416	12,9	345	10,7	409	12,7	526	16,3	348	10,8	516	16,0	3.220	Horchheim
390	12,1	352	10,9	429	13,3	508	15,7	355	11,0	519	16,0	3.235	
257	12,7	271	13,4	262	12,9	326	16,1	259	12,8	287	14,2	2.024	Horchheimer Höhe
272	13,3	267	13,0	279	13,6	313	15,3	254	12,4	288	14,1	2.048	
240	11,4	255	12,2	274	13,1	334	15,9	275	13,1	256	12,2	2.098	Arzheim
240	11,4	249	11,8	289	13,7	327	15,5	274	13,0	263	12,5	2.107	
271	9,5	303	10,7	383	13,5	417	14,7	287	10,1	490	17,3	2.839	Arenberg
289	10,2	296	10,4	402	14,2	403	14,2	288	10,1	485	17,1	2.840	
110	8,3	161	12,1	174	13,1	220	16,6	192	14,4	161	12,1	1.329	Immendorf
119	9,0	148	11,2	191	14,5	216	16,4	178	13,5	159	12,1	1.318	
18.630	16,4	13.627	12,0	14.026	12,4	14.984	13,2	11.277	9,9	13.392	11,8	113.473	Koblenz
18.528	16,3	13.472	11,8	14.593	12,8	14.788	13,0	10.986	9,7	13.478	11,8	113.787	

Abb. 5: Indices der Bevölkerungsentwicklung



**Jugendquotient** Der Jugendquotient gibt die Zahl der unter 20-Jährigen bezogen auf 100 Personen im Alter zwischen 20 und 65 Jahren an. Da die unter 20-Jährigen häufig noch nicht erwerbstätig sind, misst diese Kennziffer die "Belastung" der erwerbsfähigen und in der Regel erwerbstätigen Generation zwischen 20 und 65 Jahren durch die noch nicht erwerbstätigen Personen.

**Altenquotient** Der Altenquotient gibt die Zahl der 65-jährigen und älteren Personen bezogen auf 100 Personen im Alter zwischen 20 und 65 Jahren an. Da die über 65-Jährigen in der Regel nicht mehr erwerbstätig sind, misst diese Kennziffer die "Belastung" der erwerbsfähigen und in der Regel erwerbstätigen Generation zwischen 20 und 65 Jahren durch die nicht mehr erwerbstätigen Personen.

**Greying-Index** Der Greying-Index ist eine Maßzahl, die zur Beschreibung des Alterungsprozesses in den älteren Bevölkerungsgruppen verwendet wird. Die Anzahl Hochaltriger ab 80 Jahre wird 100 Seniorinnen und Senioren im Alter ab 60 Jahren bis unter 80 Jahren gegenübergestellt. Je höher der Index, desto größer die Anzahl der Hochaltrigen in der Altersgruppe.

Abb. 6: Altersquoten in den Stadtteilen

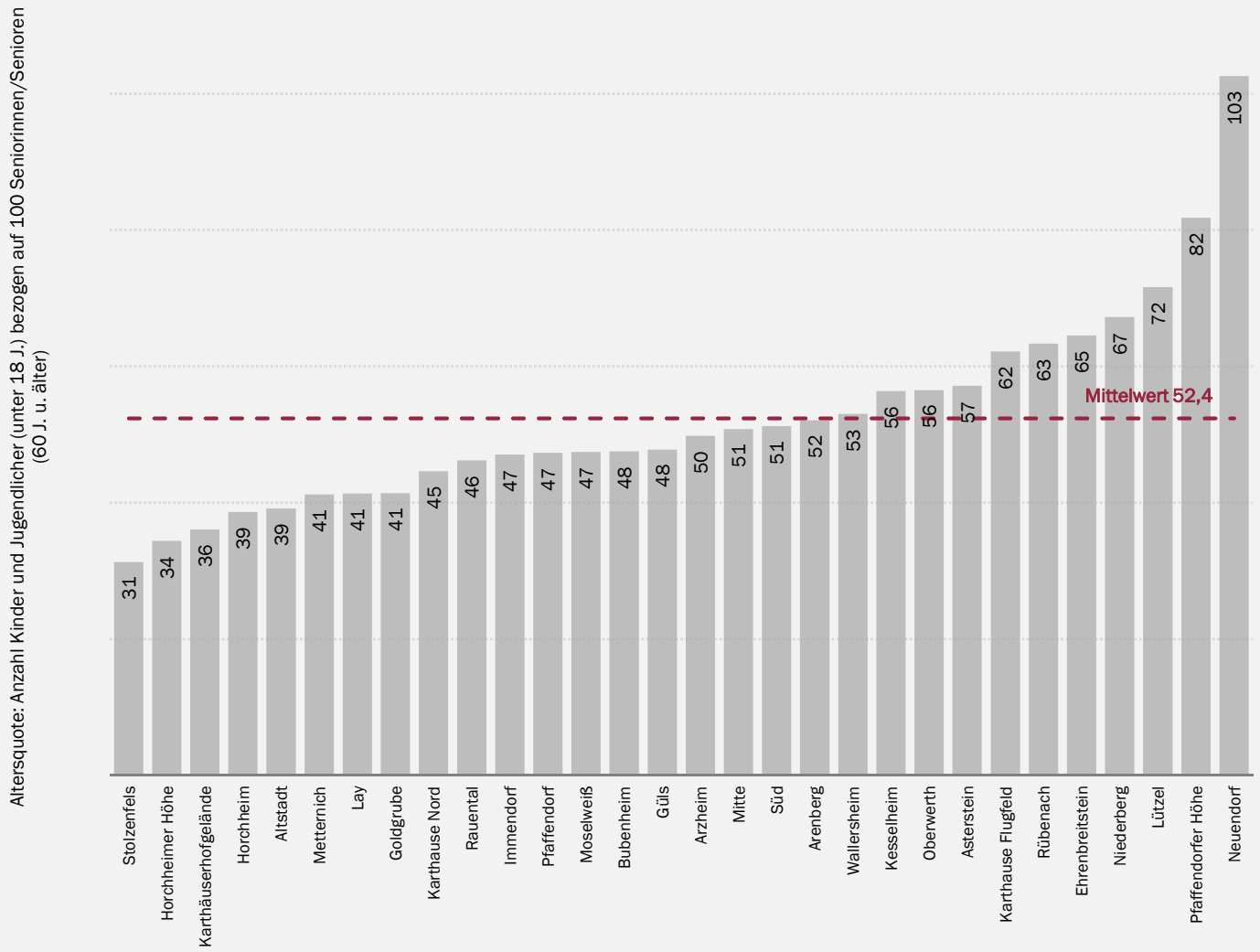


Abb. 7: Ausländische Bevölkerung nach Nationalitäten

Stadtteil	Monat	Ausländische Bevölkerung		nach Nationalitätengruppen					
				EU27-Staaten**		andere europ. Staaten		andere Kontinente	
		Anzahl	Quote	Anzahl	%*	Anzahl	%*	Anzahl	%*
Altstadt	Jun. 20	1.244	22,3 %	506	40,7	139	11,2	599	48,2
	Jun. 19	1.249	22,2 %	524	42,0	138	11,0	587	47,0
Mitte	Jun. 20	548	14,0 %	174	31,8	73	13,3	301	54,9
	Jun. 19	562	14,3 %	185	32,9	83	14,8	294	52,3
Süd	Jun. 20	992	13,7 %	344	34,7	168	16,9	480	48,4
	Jun. 19	955	13,1 %	327	34,2	152	15,9	476	49,8
Oberwerth	Jun. 20	62	3,9 %	21	33,9	11	17,7	30	48,4
	Jun. 19	67	4,4 %	21	31,3	11	16,4	35	52,2
Karthause Nord	Jun. 20	362	11,1 %	98	27,1	51	14,1	213	58,8
	Jun. 19	378	11,5 %	101	26,7	49	13,0	228	60,3
Karthäuserhofgelände	Jun. 20	102	4,7 %	41	40,2	15	14,7	46	45,1
	Jun. 19	105	4,8 %	47	44,8	13	12,4	45	42,9
Karthause Flugfeld	Jun. 20	965	16,6 %	199	20,6	246	25,5	520	53,9
	Jun. 19	928	16,0 %	193	20,8	247	26,6	488	52,6
Goldgrube	Jun. 20	741	15,9 %	234	31,6	175	23,6	332	44,8
	Jun. 19	720	15,7 %	235	32,6	171	23,8	314	43,6
Rauental	Jun. 20	890	17,6 %	225	25,3	242	27,2	423	47,5
	Jun. 19	905	17,6 %	244	27,0	262	29,0	399	44,1
Moselweiß	Jun. 20	408	12,4 %	131	32,1	63	15,4	214	52,5
	Jun. 19	407	12,1 %	141	34,6	60	14,7	206	50,6
Stolzenfels	Jun. 20	68	17,1 %	28	41,2	5	7,4	35	51,5
	Jun. 19	57	14,8 %	19	33,3	6	10,5	32	56,1
Lay	Jun. 20	121	6,9 %	39	32,2	38	31,4	44	36,4
	Jun. 19	117	6,6 %	44	37,6	36	30,8	37	31,6
Lützel	Jun. 20	2.278	27,1 %	844	37,1	529	23,2	905	39,7
	Jun. 19	2.345	27,6 %	792	33,8	553	23,6	1.000	42,6
Metternich	Jun. 20	1.150	11,2 %	290	25,2	299	26,0	561	48,8
	Jun. 19	1.106	10,8 %	305	27,6	310	28,0	491	44,4
Neuendorf	Jun. 20	1.692	28,8 %	320	18,9	580	34,3	792	46,8
	Jun. 19	1.652	27,9 %	330	20,0	576	34,9	746	45,2



nach ausgewählten Nationen										Stadtteil
Bulgarien		Italien		Polen		Türkei		Syrien		
Anzahl	%*	Anzahl	%*	Anzahl	%*	Anzahl	%*	Anzahl	%*	
195	15,7	93	7,5	42	3,4	41	3,3	129	10,4	Altstadt
201	16,1	99	7,9	48	3,8	46	3,7	144	11,5	
10	1,8	29	5,3	18	3,3	19	3,5	53	9,7	Mitte
9	1,6	28	5,0	19	3,4	19	3,4	42	7,5	
52	5,2	41	4,1	31	3,1	39	3,9	137	13,8	Süd
40	4,2	35	3,7	34	3,6	35	3,7	122	12,8	
4	6,5	2	3,2	5	8,1	1	1,6	5	8,1	Oberwerth
4	6,0	3	4,5	3	4,5	1	1,5	8	11,9	
3	0,8	12	3,3	17	4,7	15	4,1	41	11,3	Karthause Nord
1	0,3	16	4,2	15	4,0	13	3,4	35	9,3	
4	3,9	2	2,0	9	8,8	6	5,9	9	8,8	Karthäuserhofgelände
4	3,8	3	2,9	8	7,6	7	6,7	7	6,7	
23	2,4	22	2,3	42	4,4	35	3,6	156	16,2	Karthause Flugfeld
19	2,0	15	1,6	40	4,3	32	3,4	140	15,1	
14	1,9	51	6,9	17	2,3	32	4,3	80	10,8	Goldgrube
16	2,2	57	7,9	19	2,6	29	4,0	68	9,4	
40	4,5	26	2,9	42	4,7	37	4,2	95	10,7	Rauental
50	5,5	23	2,5	49	5,4	40	4,4	72	8,0	
15	3,7	11	2,7	22	5,4	25	6,1	68	16,7	Moselweiß
16	3,9	12	2,9	23	5,7	24	5,9	60	14,7	
1	1,5	7	10,3	0	0,0	1	1,5	12	17,6	Stolzenfels
1	1,8	6	10,5	0	0,0	1	1,8	15	26,3	
4	3,3	2	1,7	5	4,1		0,0	10	8,3	Lay
4	3,4	5	4,3	4	3,4	3	2,6	9	7,7	
412	18,1	66	2,9	137	6,0	279	12,2	282	12,4	Lützel
371	15,8	63	2,7	137	5,8	308	13,1	300	12,8	
9	0,8	51	4,4	86	7,5	96	8,3	164	14,3	Metternich
12	1,1	49	4,4	86	7,8	98	8,9	132	11,9	
172	10,2	36	2,1	28	1,7	331	19,6	251	14,8	Neuendorf
161	9,7	40	2,4	35	2,1	334	20,2	234	14,2	

Monatliche Bevölkerungszahlen Koblenz - Mai 2020

Stadtteil	Monat	Ausländische Bevölkerung		nach Nationalitätengruppen					
				EU27-Staaten**		andere europ. Staaten		andere Kontinente	
		Anzahl	Quote	Anzahl	%*	Anzahl	%*	Anzahl	%*
Wallersheim	Jun. 20	472	13,9 %	127	26,9	212	44,9	133	28,2
	Jun. 19	464	13,5 %	110	23,7	212	45,7	142	30,6
Kesselheim	Jun. 20	376	14,4 %	139	37,0	131	34,8	106	28,2
	Jun. 19	380	14,6 %	157	41,3	130	34,2	93	24,5
Güls	Jun. 20	499	8,2 %	126	25,3	92	18,4	281	56,3
	Jun. 19	515	8,4 %	132	25,6	88	17,1	295	57,3
Rübenach	Jun. 20	596	11,5 %	194	32,6	135	22,7	267	44,8
	Jun. 19	564	10,8 %	179	31,7	139	24,6	246	43,6
Bubenheim	Jun. 20	117	8,6 %	76	65,0	17	14,5	24	20,5
	Jun. 19	106	7,8 %	70	66,0	17	16,0	19	17,9
Ehrenbreitstein	Jun. 20	402	19,3 %	193	48,0	46	11,4	163	40,5
	Jun. 19	412	19,6 %	196	47,6	40	9,7	176	42,7
Niederberg	Jun. 20	431	14,0 %	124	28,8	68	15,8	239	55,5
	Jun. 19	390	13,0 %	133	34,1	61	15,6	196	50,3
Asterstein	Jun. 20	215	7,3 %	47	21,9	56	26,0	112	52,1
	Jun. 19	213	7,3 %	55	25,8	58	27,2	100	46,9
Pfaffendorf	Jun. 20	335	11,5 %	133	39,7	62	18,5	140	41,8
	Jun. 19	331	11,4 %	127	38,4	62	18,7	142	42,9
Pfaffendorfer Höhe	Jun. 20	368	12,2 %	70	19,0	69	18,8	229	62,2
	Jun. 19	360	12,0 %	70	19,4	70	19,4	220	61,1
Horchheim	Jun. 20	282	8,8 %	86	30,5	60	21,3	136	48,2
	Jun. 19	268	8,3 %	81	30,2	51	19,0	136	50,7
Horchheimer Höhe	Jun. 20	138	6,8 %	51	37,0	46	33,3	41	29,7
	Jun. 19	138	6,7 %	50	36,2	41	29,7	47	34,1
Arzheim	Jun. 20	75	3,6 %	31	41,3	18	24,0	26	34,7
	Jun. 19	80	3,8 %	32	40,0	19	23,8	29	36,3
Arenberg	Jun. 20	194	6,8 %	72	37,1	36	18,6	86	44,3
	Jun. 19	202	7,1 %	63	31,2	37	18,3	102	50,5
Immendorf	Jun. 20	47	3,5 %	14	29,8	10	21,3	23	48,9
	Jun. 19	46	3,5 %	14	30,4	8	17,4	24	52,2
Koblenz	Jun. 20	16.170	14,3 %	4.977	30,8	3.692	22,8	7.501	46,4
	Jun. 19	16.022	14,1 %	4.977	31,1	3.700	23,1	7.345	45,8

\* Bezugsgröße der Prozentwerte ist die Anzahl der ausländischen Bevölkerung in den jeweiligen Stadtteilen

\*\* Das Vereinigte Königreich ist seit 31.1.2020 kein Mitglied der EU mehr. Die Vergleichszahlen des Vorjahres wurden entsprechend angepasst.

nach ausgewählten Nationen										Stadtteil
Bulgarien		Italien		Polen		Türkei		Syrien		
Anzahl	%*	Anzahl	%*	Anzahl	%*	Anzahl	%*	Anzahl	%*	
15	3,2	12	2,5	43	9,1	146	30,9	39	8,3	Wallersheim
16	3,4	9	1,9	39	8,4	142	30,6	38	8,2	
5	1,3	30	8,0	38	10,1	90	23,9	48	12,8	Kesselheim
6	1,6	24	6,3	56	14,7	94	24,7	42	11,1	
6	1,2	5	1,0	32	6,4	26	5,2	80	16,0	Güls
6	1,2	8	1,6	32	6,2	25	4,9	107	20,8	
13	2,2	35	5,9	34	5,7	30	5,0	69	11,6	Rübenach
5	0,9	36	6,4	39	6,9	27	4,8	71	12,6	
2	1,7	4	3,4	53	45,3	1	0,9	0	0,0	Bubenheim
2	1,9	5	4,7	43	40,6	0	0,0	0	0,0	
84	20,9	7	1,7	34	8,5	11	2,7	89	22,1	Ehrenbreitstein
77	18,7	8	1,9	36	8,7	7	1,7	98	23,8	
39	9,0	9	2,1	25	5,8	25	5,8	86	20,0	Niederberg
32	8,2	9	2,3	34	8,7	20	5,1	75	19,2	
2	0,9	2	0,9	14	6,5	9	4,2	23	10,7	Asterstein
1	0,5	2	0,9	18	8,5	7	3,3	17	8,0	
16	4,8	13	3,9	23	6,9	17	5,1	34	10,1	Pfaffendorf
17	5,1	13	3,9	20	6,0	17	5,1	37	11,2	
8	2,2	19	5,2	13	3,5	14	3,8	99	26,9	Pfaffendorfer Höhe
5	1,4	19	5,3	13	3,6	7	1,9	106	29,4	
2	0,7	18	6,4	37	13,1	13	4,6	50	17,7	Horchheim
1	0,4	15	5,6	36	13,4	10	3,7	51	19,0	
5	3,6	3	2,2	14	10,1	3	2,2	10	7,2	Horchheimer Höhe
6	4,3	4	2,9	15	10,9	3	2,2	12	8,7	
0	0,0	2	2,7	9	12,0	2	2,7	13	17,3	Arzheim
0	0,0	3	3,8	8	10,0	3	3,8	14	17,5	
6	3,1	8	4,1	12	6,2	1	0,5	29	14,9	Arenberg
0	0,0	9	4,5	12	5,9	0	0,0	39	19,3	
0	0,0	3	6,4	1	2,1	1	2,1	18	38,3	Immendorf
0	0,0	3	6,5	1	2,2	0	0,0	18	39,1	
1.161	7,2	621	3,8	883	5,5	1.349	8,3	2.179	13,5	Koblenz
1.083	6,8	621	3,9	922	5,8	1.352	8,4	2.113	13,2	

Abb. 8: Zusammensetzung der Bevölkerung nach Art des Migrationshintergrunds

Stadtteil	Stichtag (Monats- ende)	insgesamt	nach Migrationshintergrund							
			ohne erkennbaren Migrationshintergrund		mit Migrationshintergrund					
					insgesamt		ausländische Staats- angehörigkeit		Deutsche mit Migrationshintergrund	
			Anzahl	Anzahl	%	Anzahl	%	Anzahl	%	Anzahl
Altstadt	Jun. 20	5.582	3.422	61,3	2.160	38,7	1.244	22,3	916	16,4
	Jun. 19	5.629	3.458	61,4	2.171	38,6	1.249	22,2	922	16,4
Mitte	Jun. 20	3.912	2.775	70,9	1.137	29,1	548	14,0	589	15,1
	Jun. 19	3.926	2.781	70,8	1.145	29,2	562	14,3	583	14,8
Süd	Jun. 20	7.226	5.196	71,9	2.030	28,1	992	13,7	1.038	14,4
	Jun. 19	7.299	5.312	72,8	1.987	27,2	955	13,1	1.032	14,1
Oberwerth	Jun. 20	1.585	1.379	87,0	206	13,0	62	3,9	144	9,1
	Jun. 19	1.512	1.311	86,7	201	13,3	67	4,4	134	8,9
Karthause Nord	Jun. 20	3.274	2.448	74,8	826	25,2	362	11,1	464	14,2
	Jun. 19	3.295	2.458	74,6	837	25,4	378	11,5	459	13,9
Karthäuserhofgelände	Jun. 20	2.182	1.767	81,0	415	19,0	102	4,7	313	14,3
	Jun. 19	2.188	1.773	81,0	415	19,0	105	4,8	310	14,2
Karthause Flugfeld	Jun. 20	5.801	2.801	48,3	3.000	51,7	965	16,6	2.035	35,1
	Jun. 19	5.787	2.854	49,3	2.933	50,7	928	16,0	2.005	34,6
Goldgrube	Jun. 20	4.657	2.771	59,5	1.886	40,5	741	15,9	1.145	24,6
	Jun. 19	4.598	2.754	59,9	1.844	40,1	720	15,7	1.124	24,4
Rauental	Jun. 20	5.061	2.978	58,8	2.083	41,2	890	17,6	1.193	23,6
	Jun. 19	5.136	3.050	59,4	2.086	40,6	905	17,6	1.181	23,0
Moselweiß	Jun. 20	3.293	2.445	74,2	848	25,8	408	12,4	440	13,4
	Jun. 19	3.363	2.488	74,0	875	26,0	407	12,1	468	13,9
Stolzenfels	Jun. 20	398	292	73,4	106	26,6	68	17,1	38	9,5
	Jun. 19	385	292	75,8	93	24,2	57	14,8	36	9,4
Lay	Jun. 20	1.763	1.474	83,6	289	16,4	121	6,9	168	9,5
	Jun. 19	1.770	1.487	84,0	283	16,0	117	6,6	166	9,4
Lützel	Jun. 20	8.399	4.195	49,9	4.204	50,1	2.278	27,1	1.926	22,9
	Jun. 19	8.497	4.212	49,6	4.285	50,4	2.345	27,6	1.940	22,8
Metternich	Jun. 20	10.247	7.555	73,7	2.692	26,3	1.150	11,2	1.542	15,0
	Jun. 19	10.226	7.584	74,2	2.642	25,8	1.106	10,8	1.536	15,0
Neuendorf	Jun. 20	5.872	2.469	42,0	3.403	58,0	1.692	28,8	1.711	29,1
	Jun. 19	5.919	2.543	43,0	3.376	57,0	1.652	27,9	1.724	29,1

Stadtteil	Stichtag (Monats- ende)	insgesamt	nach Migrationshintergrund							
			ohne erkennbaren Migrationshintergrund		mit Migrationshintergrund					
					insgesamt		ausländische Staats- angehörigkeit		Deutsche mit Migrationshintergrund	
Anzahl	Anzahl	%	Anzahl	%	Anzahl	%	Anzahl	%		
Wallersheim	Jun. 20	3.390	1.904	56,2	1.486	43,8	472	13,9	1.014	29,9
	Jun. 19	3.433	1.938	56,5	1.495	43,5	464	13,5	1.031	30,0
Kesselheim	Jun. 20	2.618	1.693	64,7	925	35,3	376	14,4	549	21,0
	Jun. 19	2.602	1.685	64,8	917	35,2	380	14,6	537	20,6
Güls	Jun. 20	6.084	5.009	82,3	1.075	17,7	499	8,2	576	9,5
	Jun. 19	6.127	5.040	82,3	1.087	17,7	515	8,4	572	9,3
Rübenach	Jun. 20	5.204	3.961	76,1	1.243	23,9	596	11,5	647	12,4
	Jun. 19	5.234	4.043	77,2	1.191	22,8	564	10,8	627	12,0
Bubenheim	Jun. 20	1.361	1.021	75,0	340	25,0	117	8,6	223	16,4
	Jun. 19	1.360	1.029	75,7	331	24,3	106	7,8	225	16,5
Ehrenbreitstein	Jun. 20	2.085	1.397	67,0	688	33,0	402	19,3	286	13,7
	Jun. 19	2.097	1.403	66,9	694	33,1	412	19,6	282	13,4
Niederberg	Jun. 20	3.070	2.198	71,6	872	28,4	431	14,0	441	14,4
	Jun. 19	2.998	2.184	72,8	814	27,2	390	13,0	424	14,1
Asterstein	Jun. 20	2.964	2.275	76,8	689	23,2	215	7,3	474	16,0
	Jun. 19	2.937	2.268	77,2	669	22,8	213	7,3	456	15,5
Pfaffendorf	Jun. 20	2.925	2.146	73,4	779	26,6	335	11,5	444	15,2
	Jun. 19	2.915	2.157	74,0	758	26,0	331	11,4	427	14,6
Pfaffendorfer Höhe	Jun. 20	3.010	2.127	70,7	883	29,3	368	12,2	515	17,1
	Jun. 19	3.006	2.140	71,2	866	28,8	360	12,0	506	16,8
Horchheim	Jun. 20	3.220	2.562	79,6	658	20,4	282	8,8	376	11,7
	Jun. 19	3.235	2.605	80,5	630	19,5	268	8,3	362	11,2
Horchheimer Höhe	Jun. 20	2.024	1.372	67,8	652	32,2	138	6,8	514	25,4
	Jun. 19	2.048	1.375	67,1	673	32,9	138	6,7	535	26,1
Arzheim	Jun. 20	2.098	1.862	88,8	236	11,2	75	3,6	161	7,7
	Jun. 19	2.107	1.862	88,4	245	11,6	80	3,8	165	7,8
Arenberg	Jun. 20	2.839	2.341	82,5	498	17,5	194	6,8	304	10,7
	Jun. 19	2.840	2.343	82,5	497	17,5	202	7,1	295	10,4
Immendorf	Jun. 20	1.329	1.164	87,6	165	12,4	47	3,5	118	8,9
	Jun. 19	1.318	1.165	88,4	153	11,6	46	3,5	107	8,1
Koblenz	Koblenz	113.473	76.999	67,9	36.474	32,1	16.170	14,3	20.304	17,9
	Koblenz	113.787	77.594	68,2	36.193	31,8	16.022	14,1	20.171	17,7



Abb. 9: Bevölkerung mit Migrationshintergrund nach den 25 wichtigsten Herkunftsländern

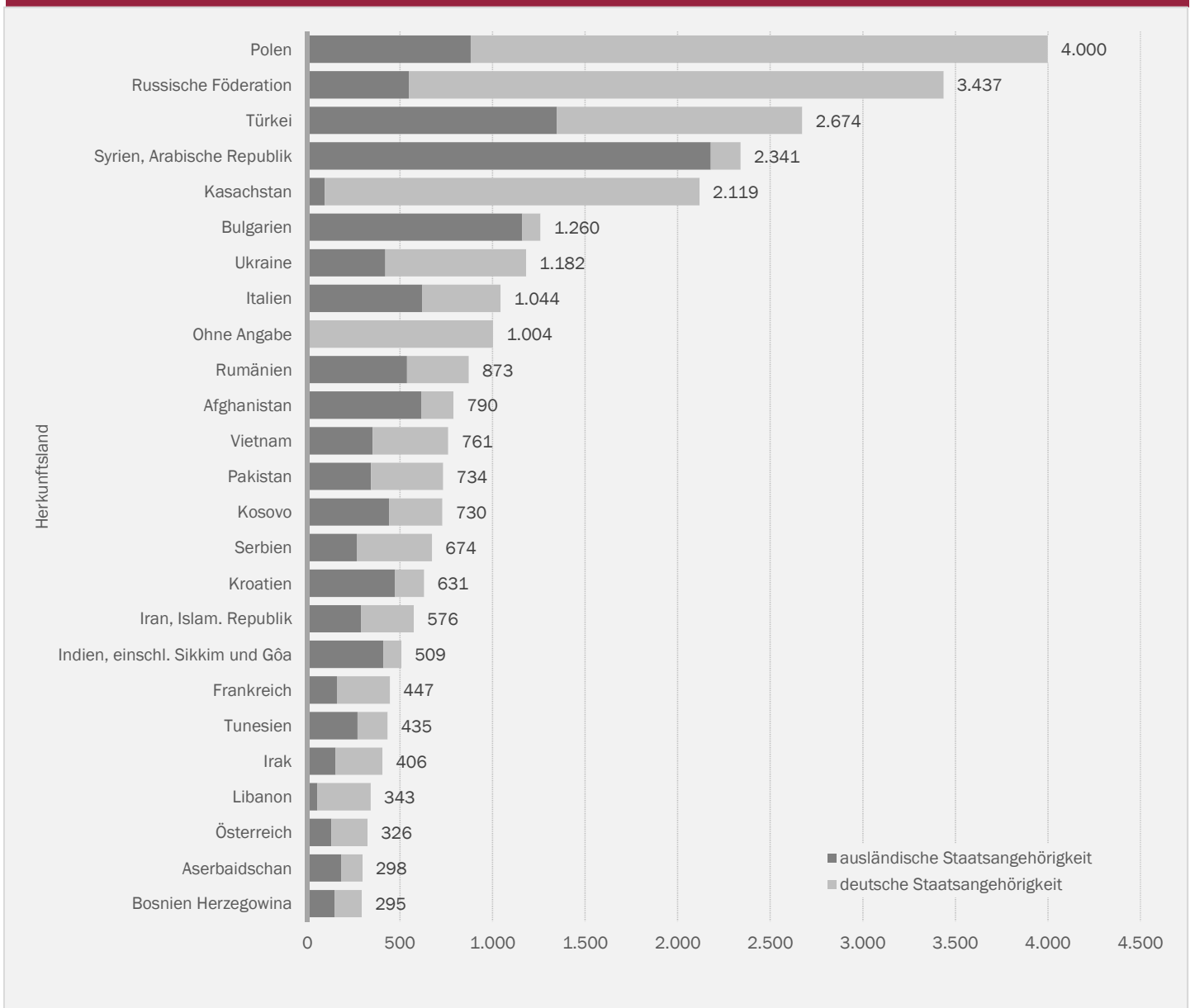


Abb. 10: Bevölkerung nach Familienstand										
Stadtteil	Stichtag (Monats- ende)	insgesamt	darunter							
			ledig		verheiratet		verwitwet		geschieden	
			Anzahl	%	Anzahl	%	Anzahl	%	Anzahl	%
Altstadt	Jun. 20	5.582	3.058	54,8	1.443	25,9	283	5,1	491	8,8
	Jun. 19	5.629	3.090	54,9	1.500	26,6	284	5,0	491	8,7
Mitte	Jun. 20	3.912	2.171	55,5	1.138	29,1	147	3,8	284	7,3
	Jun. 19	3.926	2.163	55,1	1.162	29,6	151	3,8	277	7,1
Süd	Jun. 20	7.226	3.689	51,1	2.154	29,8	481	6,7	657	9,1
	Jun. 19	7.299	3.763	51,6	2.177	29,8	496	6,8	662	9,1
Oberwerth	Jun. 20	1.585	656	41,4	704	44,4	98	6,2	118	7,4
	Jun. 19	1.512	639	42,3	669	44,2	92	6,1	106	7,0
Karthause Nord	Jun. 20	3.274	1.348	41,2	1.407	43,0	190	5,8	240	7,3
	Jun. 19	3.295	1.372	41,6	1.405	42,6	191	5,8	241	7,3
Karthäuserhofgelände	Jun. 20	2.182	844	38,7	864	39,6	294	13,5	166	7,6
	Jun. 19	2.188	848	38,8	883	40,4	286	13,1	162	7,4
Karthause Flugfeld	Jun. 20	5.801	2.297	39,6	2.641	45,5	386	6,7	345	5,9
	Jun. 19	5.787	2.280	39,4	2.655	45,9	387	6,7	348	6,0
Goldgrube	Jun. 20	4.657	2.059	44,2	1.586	34,1	370	7,9	487	10,5
	Jun. 19	4.598	2.063	44,9	1.535	33,4	389	8,5	482	10,5
Raumental	Jun. 20	5.061	2.255	44,6	1.701	33,6	380	7,5	527	10,4
	Jun. 19	5.136	2.296	44,7	1.723	33,5	384	7,5	546	10,6
Moselweiß	Jun. 20	3.293	1.528	46,4	1.224	37,2	176	5,3	273	8,3
	Jun. 19	3.363	1.567	46,6	1.233	36,7	191	5,7	276	8,2
Stolzenfels	Jun. 20	398	129	32,4	180	45,2	33	8,3	41	10,3
	Jun. 19	385	126	32,7	180	46,8	32	8,3	39	10,1
Lay	Jun. 20	1.763	609	34,5	890	50,5	124	7,0	111	6,3
	Jun. 19	1.770	615	34,7	877	49,5	130	7,3	121	6,8
Lützel	Jun. 20	8.399	3.932	46,8	2.794	33,3	489	5,8	727	8,7
	Jun. 19	8.497	3.985	46,9	2.830	33,3	488	5,7	726	8,5
Metternich	Jun. 20	10.247	4.750	46,4	3.795	37,0	601	5,9	819	8,0
	Jun. 19	10.226	4.710	46,1	3.842	37,6	618	6,0	812	7,9
Neuendorf	Jun. 20	5.872	2.627	44,7	2.174	37,0	299	5,1	444	7,6
	Jun. 19	5.919	2.698	45,6	2.212	37,4	291	4,9	446	7,5



Monatliche Bevölkerungszahlen Koblenz - Mai 2020

Stadtteil	Stichtag (Monats- ende)	insgesamt	darunter							
			ledig		verheiratet		verwitwet		geschieden	
			Anzahl	%	Anzahl	%	Anzahl	%	Anzahl	%
Wallersheim	Jun. 20	3.390	1.297	38,3	1.500	44,2	269	7,9	266	7,8
	Jun. 19	3.433	1.320	38,5	1.525	44,4	270	7,9	278	8,1
Kesselheim	Jun. 20	2.618	1.033	39,5	1.173	44,8	152	5,8	203	7,8
	Jun. 19	2.602	1.014	39,0	1.168	44,9	143	5,5	211	8,1
Güls	Jun. 20	6.084	2.400	39,4	2.681	44,1	407	6,7	449	7,4
	Jun. 19	6.127	2.407	39,3	2.707	44,2	411	6,7	446	7,3
Rübenach	Jun. 20	5.204	2.074	39,9	2.245	43,1	312	6,0	398	7,6
	Jun. 19	5.234	2.109	40,3	2.287	43,7	285	5,4	395	7,5
Bubenheim	Jun. 20	1.361	509	37,4	663	48,7	72	5,3	92	6,8
	Jun. 19	1.360	510	37,5	663	48,8	73	5,4	97	7,1
Ehrenbreitstein	Jun. 20	2.085	973	46,7	718	34,4	112	5,4	183	8,8
	Jun. 19	2.097	958	45,7	740	35,3	115	5,5	181	8,6
Niederberg	Jun. 20	3.070	1.272	41,4	1.233	40,2	180	5,9	245	8,0
	Jun. 19	2.998	1.256	41,9	1.205	40,2	185	6,2	242	8,1
Asterstein	Jun. 20	2.964	1.138	38,4	1.311	44,2	238	8,0	226	7,6
	Jun. 19	2.937	1.122	38,2	1.301	44,3	231	7,9	237	8,1
Pfaffendorf	Jun. 20	2.925	1.311	44,8	1.140	39,0	164	5,6	224	7,7
	Jun. 19	2.915	1.292	44,3	1.160	39,8	160	5,5	237	8,1
Pfaffendorfer Höhe	Jun. 20	3.010	1.219	40,5	1.295	43,0	142	4,7	249	8,3
	Jun. 19	3.006	1.231	41,0	1.291	42,9	141	4,7	259	8,6
Horchheim	Jun. 20	3.220	1.274	39,6	1.267	39,3	300	9,3	308	9,6
	Jun. 19	3.235	1.260	38,9	1.284	39,7	310	9,6	314	9,7
Horchheimer Höhe	Jun. 20	2.024	734	36,3	900	44,5	151	7,5	220	10,9
	Jun. 19	2.048	737	36,0	925	45,2	148	7,2	220	10,7
Arzheim	Jun. 20	2.098	762	36,3	1.026	48,9	143	6,8	158	7,5
	Jun. 19	2.107	745	35,4	1.052	49,9	146	6,9	155	7,4
Arenberg	Jun. 20	2.839	1.061	37,4	1.288	45,4	252	8,9	189	6,7
	Jun. 19	2.840	1.056	37,2	1.307	46,0	248	8,7	181	6,4
Immendorf	Jun. 20	1.329	472	35,5	667	50,2	89	6,7	96	7,2
	Jun. 19	1.318	472	35,8	659	50,0	88	6,7	94	7,1
Koblenz	Jun. 20	113.473	49.481	43,6	43.802	38,6	7.334	6,5	9.236	8,1
	Jun. 19	113.787	49.704	43,7	44.157	38,8	7.364	6,5	9.282	8,2

Abb. 11: Bevölkerung nach Religionszugehörigkeit										
Stadtteil	Stichtag (Monats- ende)	insgesamt	darunter							
			römisch-katholisch		evangelisch		andere Religions- zugehörigkeit		keine / ohne Angabe*	
			Anzahl	%	Anzahl	%	Anzahl	%	Anzahl	%
Altstadt	Jun. 20	5.582	2.057	36,9	870	15,6	586	10,5	2.069	37,1
	Jun. 19	5.629	2.140	38,0	897	15,9	590	10,5	2.002	35,6
Mitte	Jun. 20	3.912	1.419	36,3	753	19,2	287	7,3	1.453	37,1
	Jun. 19	3.926	1.471	37,5	760	19,4	312	7,9	1.383	35,2
Süd	Jun. 20	7.226	2.842	39,3	1.377	19,1	533	7,4	2.474	34,2
	Jun. 19	7.299	2.940	40,3	1.453	19,9	492	6,7	2.414	33,1
Oberwerth	Jun. 20	1.585	697	44,0	323	20,4	32	2,0	533	33,6
	Jun. 19	1.512	685	45,3	312	20,6	42	2,8	473	31,3
Karthause Nord	Jun. 20	3.274	1.374	42,0	650	19,9	178	5,4	1.072	32,7
	Jun. 19	3.295	1.393	42,3	668	20,3	187	5,7	1.047	31,8
Karthäuserhofgelände	Jun. 20	2.182	1.043	47,8	507	23,2	63	2,9	569	26,1
	Jun. 19	2.188	1.060	48,4	545	24,9	60	2,7	523	23,9
Karthause Flugfeld	Jun. 20	5.801	1.825	31,5	1.360	23,4	577	9,9	2.039	35,1
	Jun. 19	5.787	1.865	32,2	1.390	24,0	549	9,5	1.983	34,3
Goldgrube	Jun. 20	4.657	1.913	41,1	721	15,5	544	11,7	1.479	31,8
	Jun. 19	4.598	1.976	43,0	722	15,7	525	11,4	1.375	29,9
Rauental	Jun. 20	5.061	1.994	39,4	780	15,4	539	10,7	1.748	34,5
	Jun. 19	5.136	2.050	39,9	801	15,6	553	10,8	1.732	33,7
Moselweiß	Jun. 20	3.293	1.589	48,3	504	15,3	219	6,7	981	29,8
	Jun. 19	3.363	1.636	48,6	526	15,6	230	6,8	971	28,9
Stolzenfels	Jun. 20	398	189	47,5	60	15,1	38	9,5	111	27,9
	Jun. 19	385	190	49,4	57	14,8	26	6,8	112	29,1
Lay	Jun. 20	1.763	1.057	60,0	197	11,2	87	4,9	422	23,9
	Jun. 19	1.770	1.093	61,8	201	11,4	85	4,8	391	22,1
Lützel	Jun. 20	8.399	2.976	35,4	1.214	14,5	1.260	15,0	2.949	35,1
	Jun. 19	8.497	3.012	35,4	1.273	15,0	1.307	15,4	2.905	34,2
Metternich	Jun. 20	10.247	4.818	47,0	1.652	16,1	717	7,0	3.060	29,9
	Jun. 19	10.226	4.948	48,4	1.669	16,3	686	6,7	2.923	28,6
Neuendorf	Jun. 20	5.872	1.979	33,7	579	9,9	1.150	19,6	2.164	36,9
	Jun. 19	5.919	2.051	34,7	606	10,2	1.145	19,3	2.117	35,8

Monatliche Bevölkerungszahlen Koblenz - Mai 2020

Stadtteil	Stichtag (Monats- ende)	insgesamt	darunter							
			römisch-katholisch		evangelisch		andere Religions- zugehörigkeit		keine / ohne Angabe*	
			Anzahl	%	Anzahl	%	Anzahl	%	Anzahl	%
Wallersheim	Jun. 20	3.390	1.560	46,0	415	12,2	398	11,7	1.017	30,0
	Jun. 19	3.433	1.606	46,8	428	12,5	393	11,4	1.006	29,3
Kesselheim	Jun. 20	2.618	1.268	48,4	331	12,6	275	10,5	744	28,4
	Jun. 19	2.602	1.283	49,3	328	12,6	271	10,4	720	27,7
Güls	Jun. 20	6.084	3.289	54,1	998	16,4	246	4,0	1.551	25,5
	Jun. 19	6.127	3.348	54,6	1.031	16,8	249	4,1	1.499	24,5
Rübenach	Jun. 20	5.204	2.907	55,9	656	12,6	249	4,8	1.392	26,7
	Jun. 19	5.234	3.025	57,8	684	13,1	234	4,5	1.291	24,7
Bubenheim	Jun. 20	1.361	675	49,6	213	15,7	60	4,4	413	30,3
	Jun. 19	1.360	684	50,3	209	15,4	55	4,0	412	30,3
Ehrenbreitstein	Jun. 20	2.085	834	40,0	345	16,5	208	10,0	698	33,5
	Jun. 19	2.097	855	40,8	361	17,2	222	10,6	659	31,4
Niederberg	Jun. 20	3.070	1.361	44,3	508	16,5	205	6,7	996	32,4
	Jun. 19	2.998	1.394	46,5	520	17,3	196	6,5	888	29,6
Asterstein	Jun. 20	2.964	1.263	42,6	661	22,3	141	4,8	899	30,3
	Jun. 19	2.937	1.268	43,2	658	22,4	136	4,6	875	29,8
Pfaffendorf	Jun. 20	2.925	1.210	41,4	546	18,7	168	5,7	1.001	34,2
	Jun. 19	2.915	1.239	42,5	555	19,0	161	5,5	960	32,9
Pfaffendorfer Höhe	Jun. 20	3.010	1.217	40,4	627	20,8	201	6,7	965	32,1
	Jun. 19	3.006	1.233	41,0	632	21,0	193	6,4	948	31,5
Horchheim	Jun. 20	3.220	1.692	52,5	475	14,8	121	3,8	932	28,9
	Jun. 19	3.235	1.746	54,0	481	14,9	119	3,7	889	27,5
Horchheimer Höhe	Jun. 20	2.024	731	36,1	518	25,6	87	4,3	688	34,0
	Jun. 19	2.048	761	37,2	532	26,0	85	4,2	670	32,7
Arzheim	Jun. 20	2.098	1.218	58,1	333	15,9	43	2,0	504	24,0
	Jun. 19	2.107	1.244	59,0	324	15,4	47	2,2	492	23,4
Arenberg	Jun. 20	2.839	1.464	51,6	497	17,5	87	3,1	791	27,9
	Jun. 19	2.840	1.500	52,8	502	17,7	88	3,1	750	26,4
Immendorf	Jun. 20	1.329	793	59,7	194	14,6	42	3,2	300	22,6
	Jun. 19	1.318	804	61,0	196	14,9	37	2,8	281	21,3
Koblenz	Jun. 20	113.473	49.254	43,4	18.864	16,6	9.341	8,2	36.014	31,7
	Jun. 19	113.787	50.500	44,4	19.321	17,0	9.275	8,2	34.691	30,5

\* veränderte Zurodnung in den Kategorien "keine/ohne Angabe" und "andere Religionszugehörigkeit" seit Juni 2008

Abb. 12: Anzahl und strukturelle Zusammensetzung der Privathaushalte

Stadtteil	Stichtag (Monats- ende)	insgesamt*	darunter					
			Einpersonenhaushalte		Haushalte mit Kindern u. 18 J		Seniorenhaushalte**	
			Anzahl	%	Anzahl	%	Anzahl	%
Altstadt	Jun. 20	3.720	2.598	69,8	292	7,8	637	17,1
	Jun. 19	3.703	2.552	68,9	301	8,1	638	17,2
Mitte	Jun. 20	2.520	1.620	64,3	261	10,4	491	19,5
	Jun. 19	2.548	1.644	64,5	249	9,8	493	19,3
Süd	Jun. 20	4.309	2.704	62,8	558	12,9	954	22,1
	Jun. 19	4.415	2.757	62,4	567	12,8	1.013	22,9
Oberwerth	Jun. 20	813	371	45,6	162	19,9	274	33,7
	Jun. 19	759	341	44,9	165	21,7	245	32,3
Karthause Nord	Jun. 20	1.683	810	48,1	261	15,5	518	30,8
	Jun. 19	1.683	818	48,6	247	14,7	504	29,9
Karthäuserhofgelände	Jun. 20	987	466	47,2	189	19,1	322	32,6
	Jun. 19	991	464	46,8	183	18,5	323	32,6
Karthause Flugfeld	Jun. 20	2.566	908	35,4	624	24,3	954	37,2
	Jun. 19	2.552	891	34,9	620	24,3	939	36,8
Goldgrube	Jun. 20	2.741	1.627	59,4	360	13,1	899	32,8
	Jun. 19	2.722	1.620	59,5	351	12,9	885	32,5
Rauental	Jun. 20	2.838	1.636	57,6	402	14,2	829	29,2
	Jun. 19	2.929	1.687	57,6	426	14,5	815	27,8
Moselweiß	Jun. 20	1.832	984	53,7	257	14,0	521	28,4
	Jun. 19	1.882	1.020	54,2	261	13,9	516	27,4
Stolzenfels	Jun. 20	210	99	47,1	26	12,4	84	40,0
	Jun. 19	214	104	48,6	26	12,1	83	38,8
Lay	Jun. 20	875	340	38,9	160	18,3	320	36,6
	Jun. 19	880	343	39,0	150	17,0	317	36,0
Lützel	Jun. 20	4.521	2.472	54,7	774	17,1	998	22,1
	Jun. 19	4.562	2.505	54,9	777	17,0	1.008	22,1
Metternich	Jun. 20	5.819	3.263	56,1	736	12,6	1.618	27,8
	Jun. 19	5.788	3.230	55,8	744	12,9	1.600	27,6
Neuendorf	Jun. 20	2.704	1.148	42,5	646	23,9	687	25,4
	Jun. 19	2.722	1.170	43,0	668	24,5	671	24,7

Stadtteil	Stichtag (Monats- ende)	insgesamt*	darunter					
			Einpersonenhaushalte		Haushalte mit Kindern u. 18 J		Seniorenhaushalte**	
			Anzahl	%	Anzahl	%	Anzahl	%
Wallersheim	Jun. 20	1.623	654	40,3	321	19,8	498	30,7
	Jun. 19	1.608	640	39,8	342	21,3	479	29,8
Kesselheim	Jun. 20	1.330	587	44,1	237	17,8	392	29,5
	Jun. 19	1.315	564	42,9	230	17,5	380	28,9
Güls	Jun. 20	3.137	1.469	46,8	530	16,9	935	29,8
	Jun. 19	3.244	1.528	47,1	532	16,4	977	30,1
Rübenach	Jun. 20	2.662	1.197	45,0	503	18,9	714	26,8
	Jun. 19	2.696	1.219	45,2	501	18,6	693	25,7
Bubenheim	Jun. 20	699	290	41,5	123	17,6	213	30,5
	Jun. 19	694	282	40,6	128	18,4	199	28,7
Ehrenbreitstein	Jun. 20	1.187	669	56,4	178	15,0	248	20,9
	Jun. 19	1.203	683	56,8	178	14,8	254	21,1
Niederberg	Jun. 20	1.507	653	43,3	316	21,0	417	27,7
	Jun. 19	1.490	636	42,7	313	21,0	411	27,6
Asterstein	Jun. 20	1.375	526	38,3	308	22,4	499	36,3
	Jun. 19	1.363	520	38,2	309	22,7	495	36,3
Pfaffendorf	Jun. 20	1.659	882	53,2	247	14,9	478	28,8
	Jun. 19	1.647	867	52,6	248	15,1	475	28,8
Pfaffendorfer Höhe	Jun. 20	1.378	500	36,3	351	25,5	399	29,0
	Jun. 19	1.385	501	36,2	357	25,8	396	28,6
Horchheim	Jun. 20	1.665	813	48,8	267	16,0	518	31,1
	Jun. 19	1.663	802	48,2	262	15,8	506	30,4
Horchheimer Höhe	Jun. 20	1.157	579	50,0	165	14,3	432	37,3
	Jun. 19	1.149	563	49,0	170	14,8	422	36,7
Arzheim	Jun. 20	1.044	403	38,6	198	19,0	349	33,4
	Jun. 19	1.044	392	37,5	198	19,0	352	33,7
Arenberg	Jun. 20	1.242	480	38,6	275	22,1	433	34,9
	Jun. 19	1.258	485	38,6	278	22,1	430	34,2
Immeldorf	Jun. 20	639	237	37,1	132	20,7	236	36,9
	Jun. 19	640	244	38,1	127	19,8	238	37,2
Koblenz	Jun. 20	60.442	30.985	51,3	9.859	16,3	16.867	27,9
	Jun. 19	60.749	31.072	51,1	9.908	16,3	16.757	27,6

\* ohne Wohnheime und -anstellen; Haushaltsvorstand mit Hauptwohnsitz in Koblenz

\*\* jüngstes Haushaltsmitglied ist mindestens 60 Jahre alt

Abb. 13: Monatliche Entwicklung der Geburten und Sterbefälle in den letzten 24 Monaten

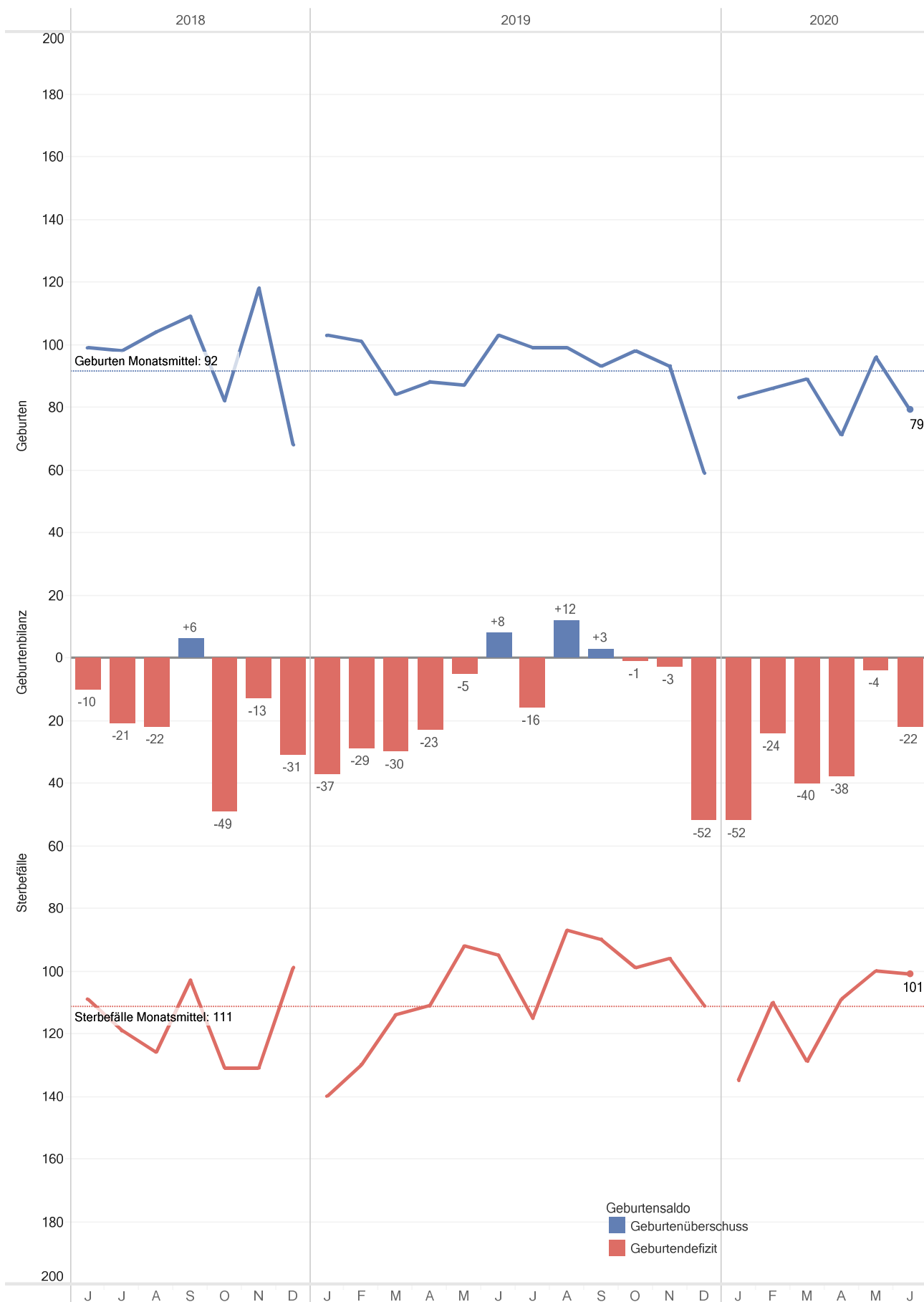


Abb. 14: Monatliche Entwicklung der Wanderungsbewegungen und -salden im Zeitraum in den letzten 24 Monaten

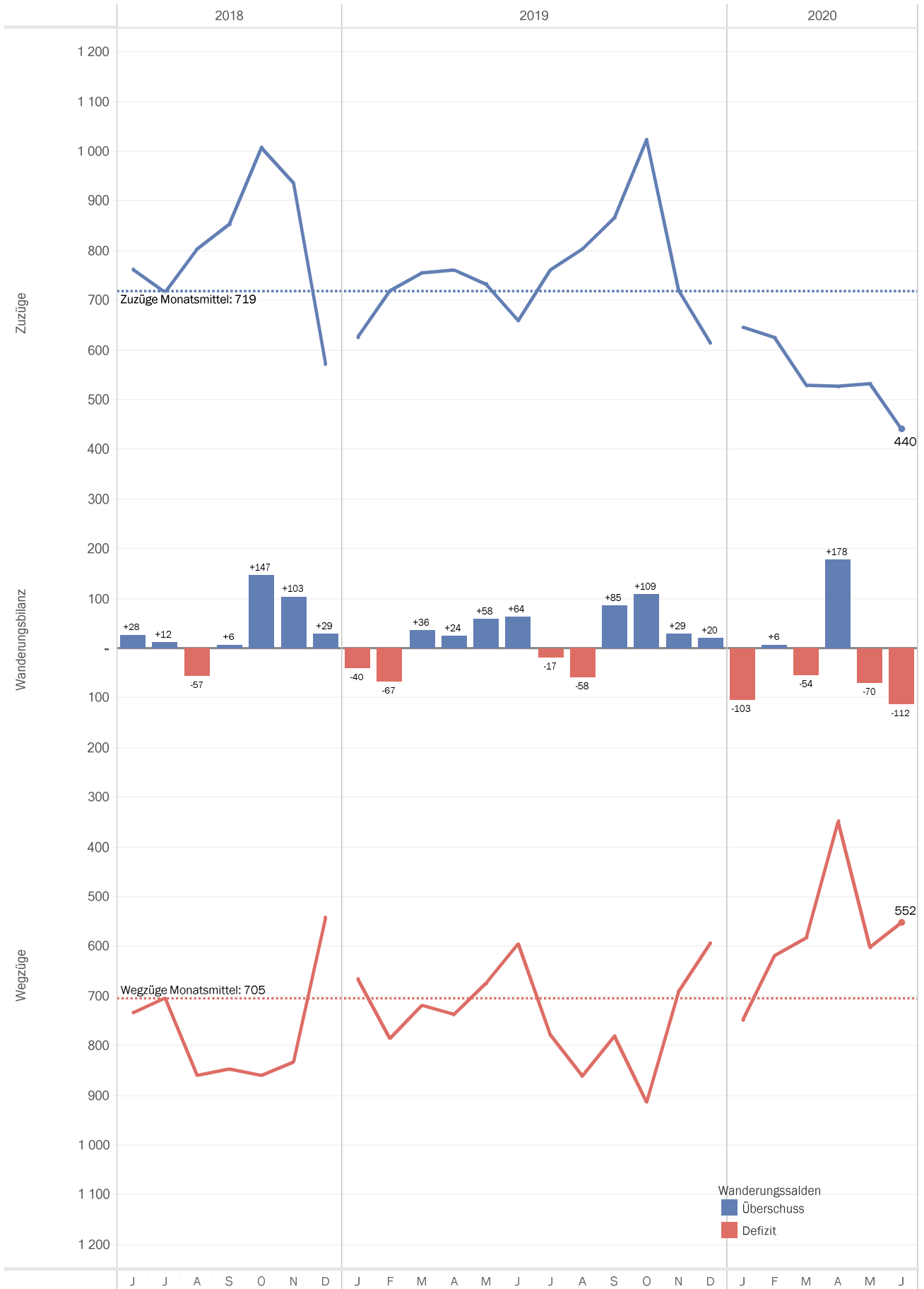


Abb. 15: Bevölkerungsbewegungen und -bilanzen nach Meldedatum

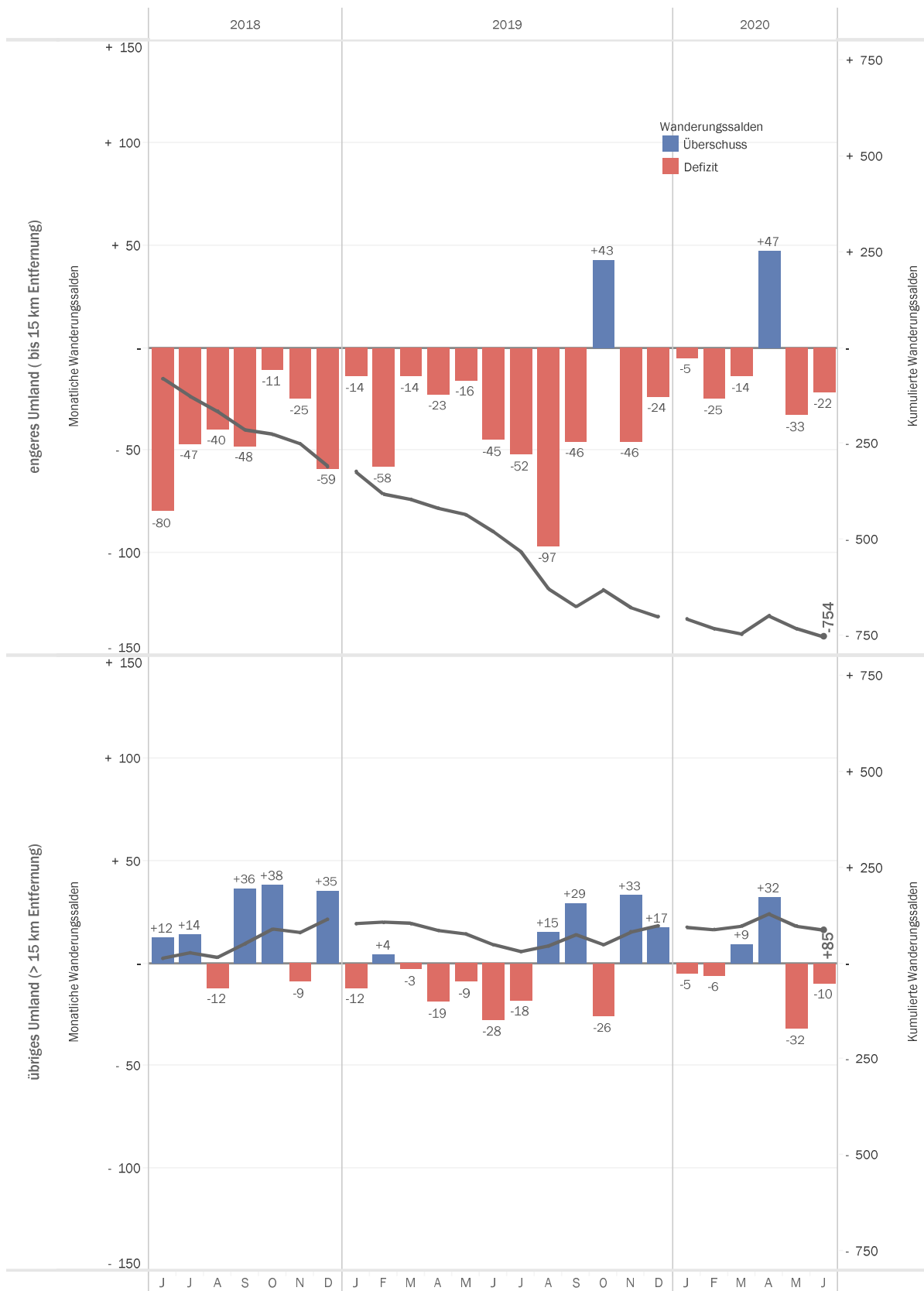
Stadtteil	Zeitraum vom 1.1. des Jahre bis Ende	Bevölkerungsbewegung						Bilanz der Bewegungen
		Wanderungen über die Stadtgrenze		Innerstädtische Umzüge		natürliche Bewegungen		
		Zuzüge	Wegzüge	Zuzüge	Wegzüge	Geburten	Sterbefälle	
Altstadt	Jun. 20	313	300	255	322	20	32	- 66
	Jun. 19	472	333	277	317	19	33	+ 85
Mitte	Jun. 20	177	190	150	164	26	12	- 13
	Jun. 19	239	187	173	220	25	9	+ 21
Süd	Jun. 20	279	297	245	304	30	52	- 99
	Jun. 19	364	372	292	313	28	54	- 55
Oberwerth	Jun. 20	34	27	47	32	5	4	+ 23
	Jun. 19	38	32	50	26	11	9	+ 32
Karthause Nord	Jun. 20	75	104	81	64	13	11	- 10
	Jun. 19	105	117	74	82	18	9	- 11
Karthäuserhofgelände	Jun. 20	29	36	62	40	8	25	- 2
	Jun. 19	55	48	52	34	9	27	+ 7
Karthause Flugfeld	Jun. 20	118	112	142	126	28	40	+ 10
	Jun. 19	175	186	177	120	32	38	+ 40
Goldgrube	Jun. 20	109	126	116	118	24	30	- 25
	Jun. 19	150	170	157	120	35	39	+ 13
Rauental	Jun. 20	140	159	140	156	14	36	- 57
	Jun. 19	176	173	192	194	27	46	- 18
Moselweiß	Jun. 20	95	121	131	131	16	11	- 21
	Jun. 19	141	127	112	121	12	17	-
Stolzenfels	Jun. 20	19	5	12	10	1	2	+ 15
	Jun. 19	13	14	1	11	2	6	- 15
Lay	Jun. 20	20	28	42	38	8	7	- 3
	Jun. 19	41	52	73	64	5	6	- 3
Lützel	Jun. 20	304	317	358	325	35	57	- 2
	Jun. 19	369	411	359	396	57	54	- 76
Metternich	Jun. 20	329	383	320	306	49	61	- 52
	Jun. 19	415	404	344	339	44	57	+ 3
Neuendorf	Jun. 20	113	138	139	185	31	23	- 63
	Jun. 19	193	206	234	208	31	18	+ 26



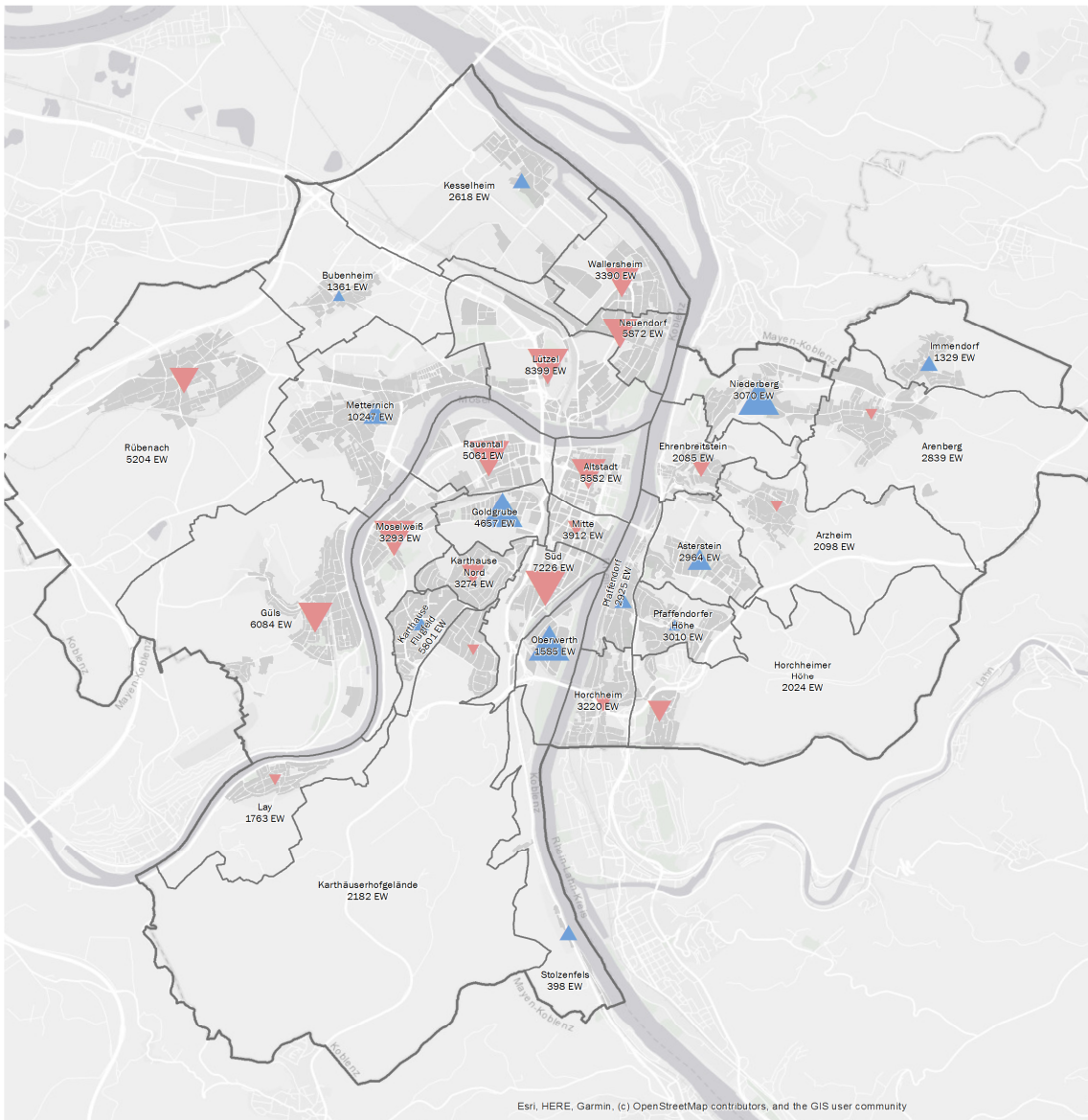
## Monatliche Bevölkerungszahlen Koblenz - Mai 2020

Stadtteil	Zeitraum vom 1.1. des Jahre bis Ende	Bevölkerungsbewegung						Bilanz der Bewegungen
		Wanderungen über die Stadtgrenze		Innerstädtische Umzüge		natürliche Bewegungen		
		Zuzüge	Wegzüge	Zuzüge	Wegzüge	Geburten	Sterbefälle	
Wallersheim	Jun. 20	60	94	73	62	13	38	- 48
	Jun. 19	46	90	86	81	14	27	- 52
Kesselheim	Jun. 20	66	84	54	25	14	13	+ 12
	Jun. 19	118	82	48	56	12	9	+ 31
Güls	Jun. 20	172	160	168	204	23	30	- 31
	Jun. 19	182	184	188	215	29	39	- 39
Rübenach	Jun. 20	156	155	191	157	22	34	+ 23
	Jun. 19	167	168	179	211	29	17	- 21
Bubenheim	Jun. 20	30	40	23	36	2	4	- 25
	Jun. 19	39	44	31	27	4	4	- 1
Ehrenbreitstein	Jun. 20	72	57	57	62	12	9	+ 13
	Jun. 19	81	91	89	83	9	13	- 8
Niederberg	Jun. 20	119	98	90	97	14	11	+ 17
	Jun. 19	126	134	95	76	10	13	+ 8
Asterstein	Jun. 20	62	48	97	67	15	22	+ 37
	Jun. 19	64	58	81	65	11	24	+ 9
Pfaffendorf	Jun. 20	103	82	51	73	11	15	- 5
	Jun. 19	113	99	72	98	20	12	- 4
Pfaffendorfer Höhe	Jun. 20	64	56	61	63	19	7	+ 18
	Jun. 19	73	88	106	93	24	10	+ 12
Horchheim	Jun. 20	82	83	94	63	14	37	+ 7
	Jun. 19	105	119	106	92	13	33	- 20
Horchheimer Höhe	Jun. 20	32	49	38	32	10	8	- 9
	Jun. 19	58	61	49	40	11	15	+ 2
Arzheim	Jun. 20	36	34	51	28	4	14	+ 15
	Jun. 19	39	40	43	38	11	8	+ 7
Arenberg	Jun. 20	72	54	64	60	13	34	+ 1
	Jun. 19	76	40	59	69	9	29	+ 6
Immendorf	Jun. 20	19	17	29	31	10	5	+ 5
	Jun. 19	19	47	31	21	5	7	- 20
Koblenz	Jun. 20	3.299	3.454	3.381	3.381	504	684	- 335
	Jun. 19	4.252	4.177	3.830	3.830	566	682	- 41

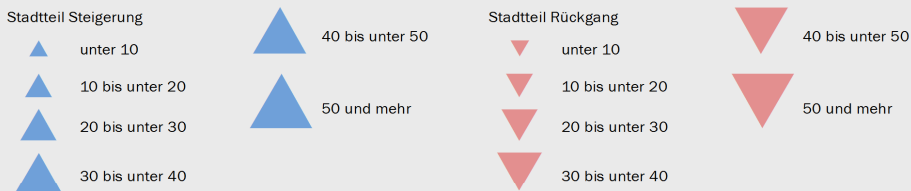
Abb. 16: Monatliche Wanderungssalden der Stadt-Umland-Wanderungen über den Zeitraum der letzten 24 Monate differenziert nach Distanzonen



Veränderung der Einwohnerzahlen nach Stadtteilen im Vergleich zum Vorjahresmonat - Bevölkerung mit Hauptwohnsitz im Juni 2020  
Abb. 17 2020



Veränderung der Einwohnerzahlen - Bevölkerung am Ort des Hauptwohnsitzes im Juni 2020



Beschriftung: Stadtteilname und aktuelle Anzahl der Einwohner (EW)