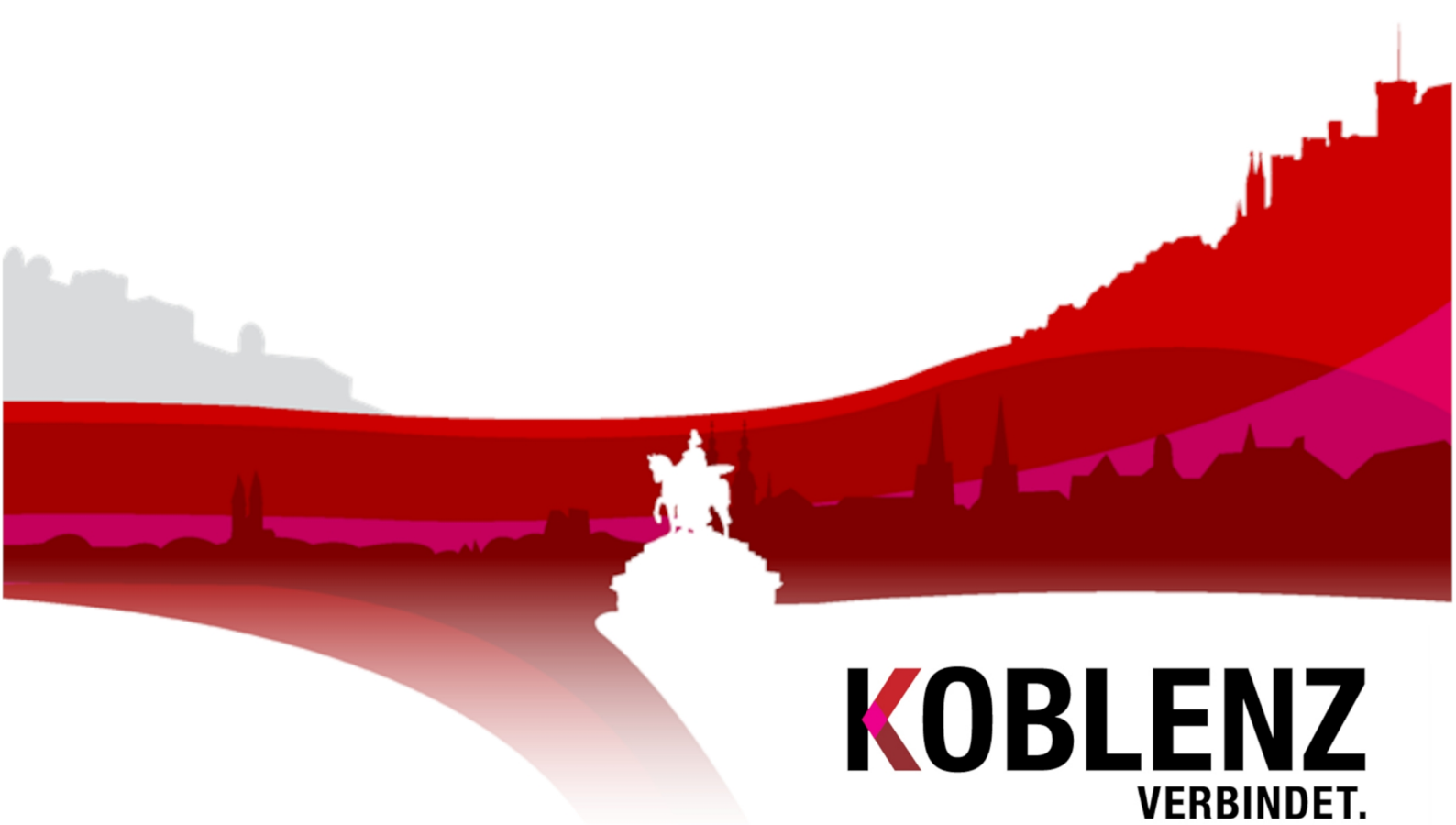


Monatliche Bevölkerungszahlen Mai 2021

KoStatIS – Koblenzer Statistisches Informations-System



KOBLENZ
VERBINDET.

Monatliche Bevölkerungszahlen

Mai 2021

KOBLENZ
VERBINDET.

Kommunalstatistik
und Stadtforschung

Monatliche Bevölkerungszahlen Mai 2021

Stadt Koblenz
Der Oberbürgermeister
Fachdienststelle Kommunalstatistik und Stadtforschung

Statistischer
Auskunftsdienst:

Tel: (0261) 129-1246
Fax: (0261) 129-1248
E-Mail: Statistik@stadt.koblenz.de
Internet: www.statistik.koblenz.de
Newsletter: www.newsletter.koblenz.de

Zeichenerklärung: - Angabe gleich Null
0 Zahl ist kleiner als die Hälfte der verwendeten Einheiten
. Zahlenwert ist unbekannt oder geheim zu halten
... Angabe lag bei Redaktionsschluss noch nicht vor
() Aussagewert ist eingeschränkt, da der Zahlenwert statistisch unsicher ist
r berichtigte Angabe
p vorläufige Zahl
s geschätzte Zahl
* Angabe kommt aus sachlogischen Gründen nicht in Frage

Publikation: Juni 2021

Bezug: Die Publikationen der Fachdienststelle Kommunalstatistik und Stadtforschung sind nur digital erhältlich und im Internet unter www.statistik.koblenz.de zu finden.

Nachdruck, auch auszugsweise, nur mit Quellenangabe gestattet

© Stadt Koblenz, 2021
Postfach 20 15 51
56015 Koblenz

Abbildungsverzeichnis

Abb. 1:	Entwicklung der Einwohnerzahlen.....	1
Abb. 2:	Entwicklung der Anzahl und der Anteile der ausländischen Bevölkerung Entwicklung der Einwohnerzahlen	1
Abb. 3:	Bevölkerung nach Geschlecht und Nationalität.....	2
Abb. 4:	Bevölkerung nach Altersgruppen.....	4
Abb. 5:	Indices der Bevölkerungsentwicklung.....	8
Abb. 6:	Altersquotient in den Stadtteilen.....	9
Abb. 7:	Ausländische Bevölkerung nach Nationalitäten	10
Abb. 8:	Zusammensetzung der Bevölkerung nach Art des Migrationshintergrunds.....	14
Abb. 9:	Bevölkerung mit Migrationshintergrund nach den 25 wichtigsten Herkunftsländern	17
Abb. 10:	Bevölkerung nach Familienstand	18
Abb. 11:	Bevölkerung nach Religionszugehörigkeit	20
Abb. 12:	Anzahl und strukturelle Zusammensetzung der Privathaushalte	22
Abb. 13:	Monatliche Entwicklung der Geburten und Sterbefälle im Zeitraum der letzten 24 Monate	24
Abb. 14:	Monatliche Entwicklung der Wanderungsbewegungen und -salden im Zeitraum der letzten 24 Monate	25
Abb. 15:	Bevölkerungsbewegungen und -bilanzen nach Meldedatum	26
Abb. 16:	Monatliche Wanderungssalden der Stadt-Umland-Wanderungen über den Zeitraum der letzten 24 Monate differenziert nach Distanzzonen.....	28
Abb. 17:	Veränderung der Einwohnerzahlen nach Stadtteilen im Vergleich zum Vorjahresmonat.....	29

Anmerkung

Datenbasis der Monatlichen Bevölkerungszahlen ist der Statistikdatenauszug aus dem Melderegister. Stichtag ist jeweils der letzte Tag des genannten Monats.

Sämtliche Auswertungen berücksichtigen nur die Bevölkerung am Ort des Hauptwohnsitzes. Lediglich in Abbildung 2 ist auch die Entwicklung der Anzahl der Bevölkerung mit Nebenwohnsitz dargestellt.

Wanderungszahlen werden in der statistischen Berichterstattung in der Regel auf den Aktionszeitraum als dem Zeitraum,

in dem diese Wanderungen bzw. tatsächlich stattgefunden haben, bezogen. Aufgrund von Melde- und Verarbeitungsverzögerungen liegen die vollständigen Wanderungsdaten des jeweiligen Berichtsmonats erst nach mehreren Monaten vor. Um dennoch die Aktualität einer monatlichen Berichterstattung zu gewährleisten, werden im Nachfolgenden sämtliche Auswertungen der Bewegungsdaten auf den Monat der Meldung und damit der Bestandsrelevanz bezogen. Dort erfasste Bewegungen können daher unter Umständen schon mehrere Monate zurückliegen

Änderungen/Hinweise

Berichtsmonat Mai 2020

Aufgrund der landesweiten Umstellung des Einwohnermeldeverfahrens zwischen dem 28. Mai und dem 2. Juni 2020 ist die Qualität der Bewegungsdaten des Statistikdatenabzugs in diesem Zeitraum beeinträchtigt.

Die sehr niedrigen Fallzahlen der räumlichen Mobilität in den Berichtsmonaten März bis Mai 2020 sind auch die durch die Corona-Pandemie bedingten eingeschränkten Möglichkeiten der An- oder Ummeldung verursacht.

Berichtsmonat Januar 2020

In der Abb. 7 „Ausländische Bevölkerung nach Nationalitäten“ ist der Austritt Großbritanniens aus der EU zum 31.01.2020 berücksichtigt.

Berichtsmonat August 2017

In der Abb. 7 „Ausländische Bevölkerung nach Nationalitäten“ wird anstelle der ukrainischen die syrische Staatsangehörigkeit ausgewiesen.

Berichtsmonat November 2016

Die Datengrundlage für die Auswertung der Bewegungsdaten wurde auf den so genannten KOSIS-DST Bewegungsdatensatz umgestellt. Dadurch wurden in einer Datenrevision für das Jahr 2016 rund 200 zusätzliche Bewegungen (darunter 29 Geburten) angefügt.

Berichtsmonat November 2015

Aufgrund vermehrter Nachfrage wurde eine graphische Auflistung der 25 zum Berichtstag wichtigsten Herkunftsländer in Koblenz in den Bericht aufgenommen.

Berichtsmonat Juli 2015

Mit dem Einsatz eines neuen Verfahrens zum Abzug der Statistikdaten aus dem Melderegister kam es zu geringfügigen Veränderungen in einzelnen Datenfeldern. Betroffen davon sind auch die Ableitung des Migrationshintergrunds und die Generierung der Haushalte. Die Abweichungen gegenüber den früheren Stichtagen haben allerdings ein vernachlässigbares Ausmaß.

Abb. 1: Entwicklung der Einwohnerzahlen

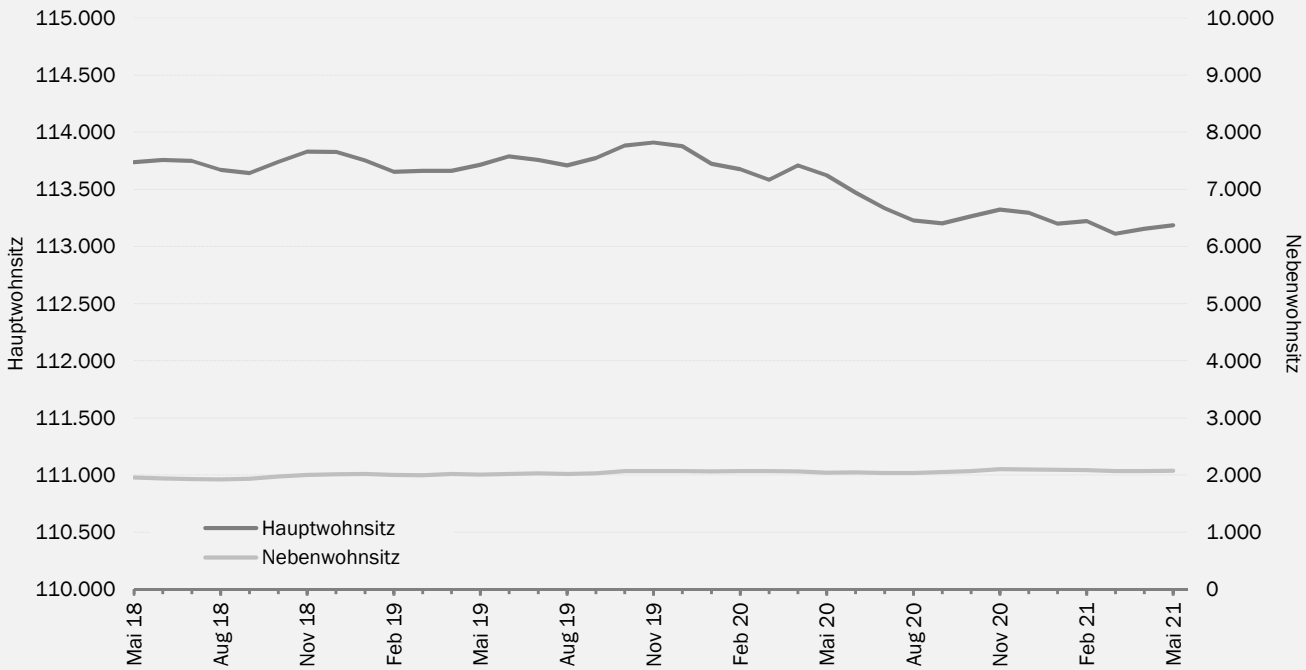


Abb. 2: Entwicklung der Anzahl und der Anteile der ausländischen Bevölkerung

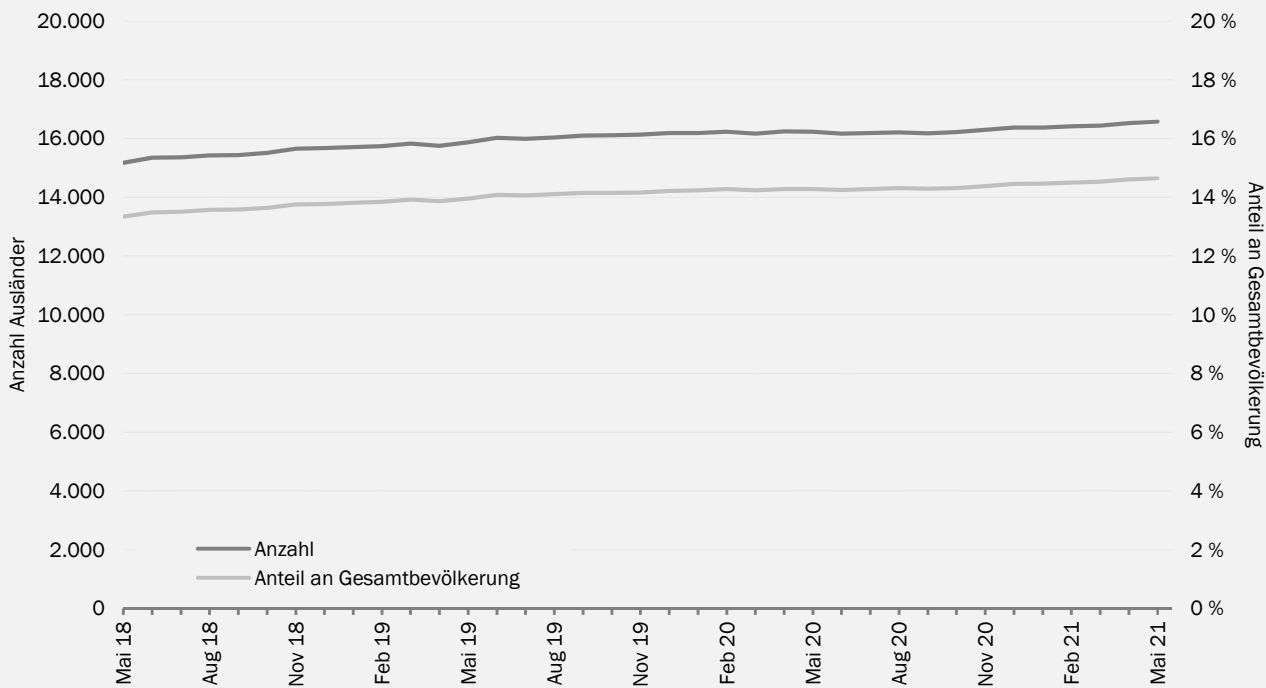


Abb. 3: Bevölkerung nach Geschlecht und Nationalität										
Stadtteil	Monat	insgesamt	davon				davon			
			Männer		Frauen		Deutsche		Ausländerinnen/ Ausländer	
			absolut	%	absolut	%	absolut	%	absolut	%
Altstadt	Mai. 21	5.515	2.838	51,5	2.677	48,5	4.290	77,8	1.225	22,2
	Mai. 20	5.596	2.892	51,7	2.704	48,3	4.339	77,5	1.257	22,5
Mitte	Mai. 21	3.897	1.972	50,6	1.925	49,4	3.330	85,5	567	14,5
	Mai. 20	3.934	1.969	50,1	1.965	49,9	3.380	85,9	554	14,1
Süd	Mai. 21	7.185	3.577	49,8	3.608	50,2	6.161	85,7	1.024	14,3
	Mai. 20	7.259	3.607	49,7	3.652	50,3	6.254	86,2	1.005	13,8
Oberwerth	Mai. 21	1.601	761	47,5	840	52,5	1.541	96,3	60	3,7
	Mai. 20	1.578	750	47,5	828	52,5	1.516	96,1	62	3,9
Karthause Nord	Mai. 21	3.239	1.652	51,0	1.587	49,0	2.880	88,9	359	11,1
	Mai. 20	3.269	1.684	51,5	1.585	48,5	2.910	89,0	359	11,0
Karthäuserhofgelände	Mai. 21	2.163	965	44,6	1.198	55,4	2.049	94,7	114	5,3
	Mai. 20	2.179	976	44,8	1.203	55,2	2.080	95,5	99	4,5
Karthause Flugfeld	Mai. 21	5.811	2.816	48,5	2.995	51,5	4.772	82,1	1.039	17,9
	Mai. 20	5.810	2.810	48,4	3.000	51,6	4.847	83,4	963	16,6
Goldgrube	Mai. 21	4.643	2.200	47,4	2.443	52,6	3.888	83,7	755	16,3
	Mai. 20	4.659	2.189	47,0	2.470	53,0	3.916	84,1	743	15,9
Raumental	Mai. 21	5.020	2.324	46,3	2.696	53,7	4.130	82,3	890	17,7
	Mai. 20	5.080	2.374	46,7	2.706	53,3	4.182	82,3	898	17,7
Moselweiß	Mai. 21	3.290	1.623	49,3	1.667	50,7	2.841	86,4	449	13,6
	Mai. 20	3.304	1.622	49,1	1.682	50,9	2.891	87,5	413	12,5
Stolzenfels	Mai. 21	385	190	49,4	195	50,6	323	83,9	62	16,1
	Mai. 20	394	195	49,5	199	50,5	329	83,5	65	16,5
Lay	Mai. 21	1.764	863	48,9	901	51,1	1.647	93,4	117	6,6
	Mai. 20	1.751	857	48,9	894	51,1	1.632	93,2	119	6,8
Lützel	Mai. 21	8.493	4.348	51,2	4.145	48,8	6.059	71,3	2.434	28,7
	Mai. 20	8.409	4.286	51,0	4.123	49,0	6.120	72,8	2.289	27,2
Metternich	Mai. 21	10.200	4.982	48,8	5.218	51,2	9.025	88,5	1.175	11,5
	Mai. 20	10.255	4.936	48,1	5.319	51,9	9.108	88,8	1.147	11,2
Neuendorf	Mai. 21	5.858	2.973	50,8	2.885	49,2	4.166	71,1	1.692	28,9
	Mai. 20	5.897	3.010	51,0	2.887	49,0	4.186	71,0	1.711	29,0

Monatliche Bevölkerungszahlen Koblenz - Mai 2021

Stadtteil	Monat	insgesamt	davon				davon			
			Männer		Frauen		Deutsche		Ausländerinnen/ Ausländer	
			absolut	%	absolut	%	absolut	%	absolut	%
Wallersheim	Mai. 21	3.360	1.622	48,3	1.738	51,7	2.856	85,0	504	15,0
	Mai. 20	3.379	1.614	47,8	1.765	52,2	2.914	86,2	465	13,8
Kesselheim	Mai. 21	2.580	1.323	51,3	1.257	48,7	2.210	85,7	370	14,3
	Mai. 20	2.625	1.337	50,9	1.288	49,1	2.243	85,4	382	14,6
Güls	Mai. 21	6.105	3.011	49,3	3.094	50,7	5.588	91,5	517	8,5
	Mai. 20	6.091	2.977	48,9	3.114	51,1	5.588	91,7	503	8,3
Rübenach	Mai. 21	5.291	2.688	50,8	2.603	49,2	4.630	87,5	661	12,5
	Mai. 20	5.202	2.628	50,5	2.574	49,5	4.618	88,8	584	11,2
Bubenheim	Mai. 21	1.380	712	51,6	668	48,4	1.263	91,5	117	8,5
	Mai. 20	1.360	691	50,8	669	49,2	1.244	91,5	116	8,5
Ehrenbreitstein	Mai. 21	2.076	1.082	52,1	994	47,9	1.683	81,1	393	18,9
	Mai. 20	2.094	1.070	51,1	1.024	48,9	1.693	80,9	401	19,1
Niederberg	Mai. 21	3.121	1.557	49,9	1.564	50,1	2.667	85,5	454	14,5
	Mai. 20	3.062	1.506	49,2	1.556	50,8	2.633	86,0	429	14,0
Asterstein	Mai. 21	2.978	1.436	48,2	1.542	51,8	2.760	92,7	218	7,3
	Mai. 20	2.954	1.421	48,1	1.533	51,9	2.740	92,8	214	7,2
Pfaffendorf	Mai. 21	2.911	1.399	48,1	1.512	51,9	2.610	89,7	301	10,3
	Mai. 20	2.930	1.421	48,5	1.509	51,5	2.596	88,6	334	11,4
Pfaffendorfer Höhe	Mai. 21	2.933	1.447	49,3	1.486	50,7	2.596	88,5	337	11,5
	Mai. 20	3.031	1.504	49,6	1.527	50,4	2.657	87,7	374	12,3
Horchheim	Mai. 21	3.132	1.573	50,2	1.559	49,8	2.862	91,4	270	8,6
	Mai. 20	3.231	1.608	49,8	1.623	50,2	2.947	91,2	284	8,8
Horchheimer Höhe	Mai. 21	2.003	954	47,6	1.049	52,4	1.861	92,9	142	7,1
	Mai. 20	2.026	973	48,0	1.053	52,0	1.887	93,1	139	6,9
Arzheim	Mai. 21	2.117	1.004	47,4	1.113	52,6	2.034	96,1	83	3,9
	Mai. 20	2.095	997	47,6	1.098	52,4	2.017	96,3	78	3,7
Arenberg	Mai. 21	2.826	1.305	46,2	1.521	53,8	2.628	93,0	198	7,0
	Mai. 20	2.835	1.301	45,9	1.534	54,1	2.639	93,1	196	6,9
Immendorf	Mai. 21	1.310	643	49	667	51	1.260	96,2	50	3,8
	Mai. 20	1.333	657	49	676	51	1.286	96,5	47	3,5
Koblenz	Mai. 21	113.187	55.840	49	57.347	51	96.610	85,4	16.577	14,6
	Mai. 20	113.622	55.862	49	57.760	51	97.392	85,7	16.230	14,3

Abb. 4: Bevölkerung nach Altersgruppen													
Stadtteil	Monat	Bevölkerung nach Altersgruppen von ... bis unter ... Jahren											
		0-3		3-6		6-11		11-15		15-18		18-25	
		abs	%	abs	%	abs	%	abs	%	abs	%	abs	%
Altstadt	Mai. 21	105	1,9	78	1,4	117	2,1	97	1,8	83	1,5	776	14,1
	Mai. 20	98	1,8	79	1,4	102	1,8	94	1,7	82	1,5	795	14,2
Mitte	Mai. 21	112	2,9	73	1,9	92	2	80	2,1	53	1,4	486	12,5
	Mai. 20	117	3,0	63	1,6	85	2	90	2,3	44	1,1	529	13,4
Süd	Mai. 21	188	2,6	156	2,2	228	3,2	183	2,5	133	1,9	694	9,7
	Mai. 20	186	2,6	164	2,3	223	3,1	185	2,5	132	1,8	723	10,0
Oberwerth	Mai. 21	60	3,7	35	2,2	68	4	61	3,8	62	3,9	66	4,1
	Mai. 20	47	3,0	35	2,2	69	4	72	4,6	51	3,2	76	4,8
Karthause Nord	Mai. 21	85	2,6	82	2,5	125	3,9	98	3,0	63	1,9	247	7,6
	Mai. 20	94	2,9	72	2,2	119	3,6	91	2,8	61	1,9	301	9,2
Karthäuserhofgelände	Mai. 21	48	2,2	43	2,0	83	4	82	3,8	50	2,3	164	7,6
	Mai. 20	43	2,0	47	2,2	94	4	71	3,3	48	2,2	172	7,9
Karthause Flugfeld	Mai. 21	192	3,3	186	3,2	306	5,3	273	4,7	202	3,5	470	8,1
	Mai. 20	181	3,1	201	3,5	290	5,0	279	4,8	184	3,2	489	8,4
Goldgrube	Mai. 21	160	3,4	140	3,0	171	4	99	2,1	68	1,5	391	8,4
	Mai. 20	146	3,1	106	2,3	178	4	96	2,1	73	1,6	392	8,4
Rauental	Mai. 21	120	2,4	108	2,2	191	3,8	156	3,1	119	2,4	403	8,0
	Mai. 20	123	2,4	114	2,2	199	3,9	166	3,3	104	2,0	445	8,8
Moselweiß	Mai. 21	76	2,3	70	2,1	132	4	88	2,7	60	1,8	378	11,5
	Mai. 20	78	2,4	69	2,1	134	4	81	2,5	67	2,0	433	13,1
Stolzenfels	Mai. 21	8	2,1	7	1,8	10	2,6	13	3,4	6	1,6	20	5,2
	Mai. 20	9	2,3	7	1,8	14	3,6	10	2,5	10	2,5	22	5,6
Lay	Mai. 21	51	2,9	36	2,0	75	4	55	3,1	33	1,9	106	6,0
	Mai. 20	46	2,6	41	2,3	68	4	59	3,4	35	2,0	103	5,9
Lützel	Mai. 21	265	3,1	276	3,2	395	4,7	268	3,2	196	2,3	956	11,3
	Mai. 20	285	3,4	247	2,9	371	4,4	244	2,9	205	2,4	1.013	12,0
Metternich	Mai. 21	241	2,4	224	2,2	297	3	264	2,6	179	1,8	1.245	12,2
	Mai. 20	257	2,5	221	2,2	322	3	235	2,3	184	1,8	1.357	13,2
Neuendorf	Mai. 21	185	3,2	226	3,9	374	6,4	302	5,2	221	3,8	566	9,7
	Mai. 20	211	3,6	231	3,9	354	6,0	298	5,1	230	3,9	598	10,1

Bevölkerung nach Altersgruppen von ... bis unter ... Jahren												gesamt	Stadtteil
25-35		35-45		45-55		55-65		65-75		75 und älter			
abs	%	abs	%	abs	%	abs	%	abs	%	abs	%		
1.503	27,3	709	12,9	601	10,9	511	9,3	411	7,5	524	9,5	5.515	Altstadt
1.540	27,5	713	12,7	643	11,5	511	9,1	401	7,2	538	9,6	5.596	
988	25,4	582	14,9	425	10,9	411	10,5	296	7,6	299	7,7	3.897	Mitte
982	25,0	551	14,0	465	11,8	409	10,4	296	7,5	303	7,7	3.934	
1.580	22,0	997	13,9	875	12,2	795	11,1	581	8,1	775	10,8	7.185	Süd
1.623	22,4	977	13,5	892	12,3	782	10,8	567	7,8	805	11,1	7.259	
178	11,1	206	12,9	249	15,6	249	15,6	190	11,9	177	11,1	1.601	Oberwerth
182	11,5	196	12,4	256	16,2	233	14,8	178	11,3	183	11,6	1.578	
497	15,3	376	11,6	413	12,8	485	15,0	376	11,6	392	12,1	3.239	Karthause Nord
487	14,9	366	11,2	415	12,7	485	14,8	371	11,3	407	12,5	3.269	
213	9,8	210	9,7	300	13,9	251	11,6	215	9,9	504	23,3	2.163	Karthäuserhofgelände
206	9,5	224	10,3	292	13,4	250	11,5	198	9,1	534	24,5	2.179	
708	12,2	691	11,9	614	10,6	676	11,6	649	11,2	844	14,5	5.811	Karthause Flugfeld
721	12,4	687	11,8	594	10,2	693	11,9	630	10,8	861	14,8	5.810	
827	17,8	543	11,7	511	11,0	586	12,6	532	11,5	615	13,2	4.643	Goldgrube
842	18,1	543	11,7	518	11,1	604	13,0	516	11,1	645	13,8	4.659	
859	17,1	611	12,2	597	11,9	632	12,6	546	10,9	678	13,5	5.020	Rauental
876	17,2	609	12,0	602	11,9	636	12,5	532	10,5	674	13,3	5.080	
606	18,4	386	11,7	387	11,8	420	12,8	340	10,3	347	10,5	3.290	Moselweiß
574	17,4	368	11,1	407	12,3	407	12,3	337	10,2	349	10,6	3.304	
32	8,3	39	10,1	61	15,8	55	14,3	61	15,8	73	19,0	385	Stolzenfels
36	9,1	43	10,9	50	12,7	58	14,7	62	15,7	73	18,5	394	
229	13,0	225	12,8	199	11,3	271	15,4	246	13,9	238	13,5	1.764	Lay
224	12,8	213	12,2	211	12,1	282	16,1	239	13,6	230	13,1	1.751	
1.751	20,6	994	11,7	929	10,9	1.036	12,2	715	8,4	712	8,4	8.493	Lützel
1.705	20,3	940	11,2	950	11,3	1.011	12,0	682	8,1	756	9,0	8.409	
1.882	18,5	1.081	10,6	1.153	11,3	1.305	12,8	1.087	10,7	1.242	12,2	10.200	Metternich
1.846	18,0	1.065	10,4	1.174	11,4	1.314	12,8	1.031	10,1	1.249	12,2	10.255	
894	15,3	693	11,8	697	11,9	750	12,8	534	9,1	416	7,1	5.858	Neuendorf
883	15,0	692	11,7	718	12,2	741	12,6	512	8,7	429	7,3	5.897	

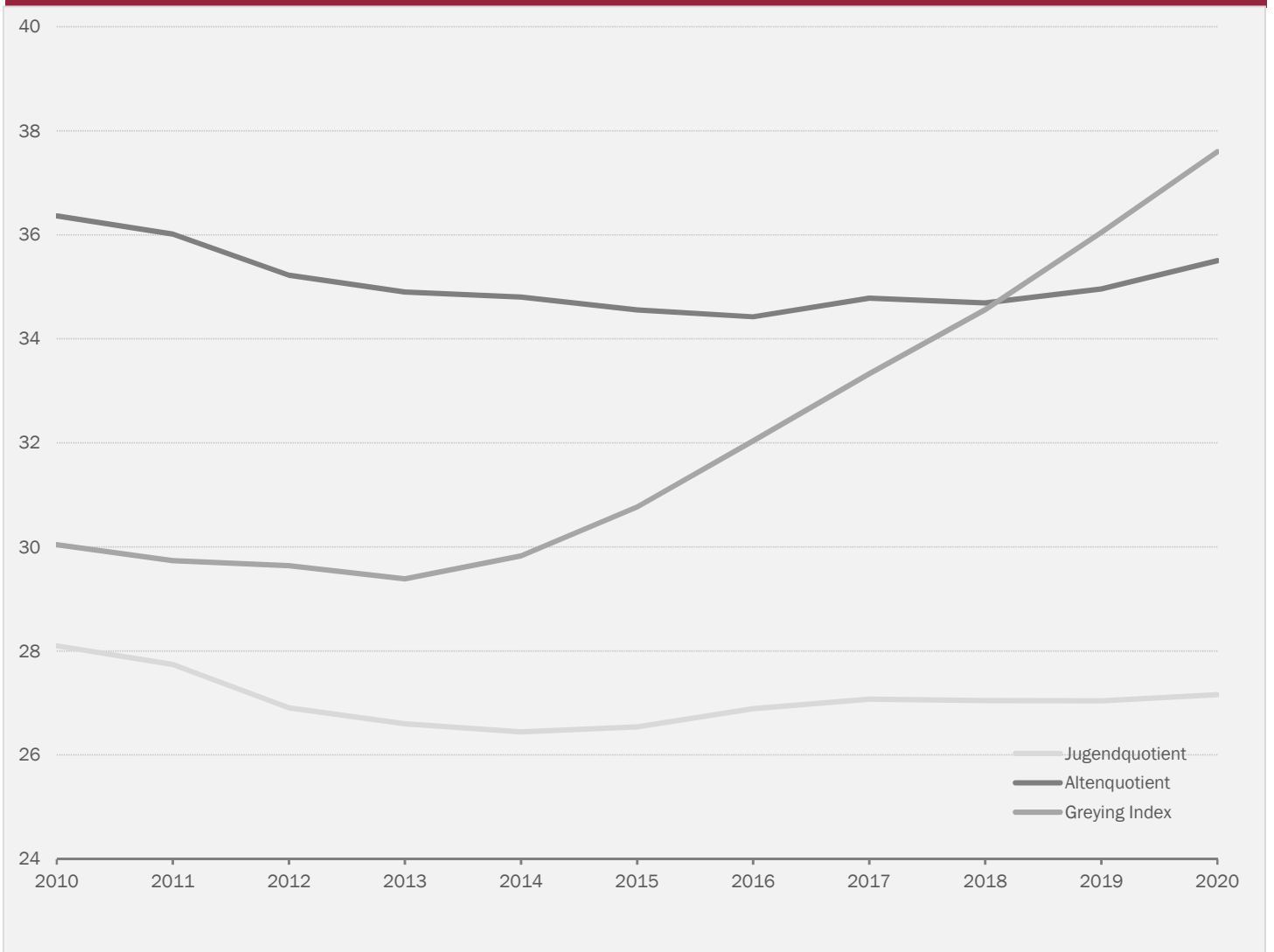
Monatliche Bevölkerungszahlen Koblenz - Mai 2021

Stadtteil	Monat	Bevölkerung nach Altersgruppen von ... bis unter ... Jahren											
		0-3		3-6		6-11		11-15		15-18		18-25	
		abs	%	abs	%	abs	%	abs	%	abs	%	abs	%
Wallersheim	Mai. 21	85	2,5	84	2,5	142	4,2	125	3,7	88	2,6	282	8,4
	Mai. 20	76	2,2	88	2,6	154	4,6	119	3,5	99	2,9	273	8,1
Kesselheim	Mai. 21	90	3,5	74	2,9	101	4	72	2,8	68	2,6	185	7,2
	Mai. 20	86	3,3	73	2,8	99	4	82	3,1	71	2,7	187	7,1
Güls	Mai. 21	143	2,3	163	2,7	247	4,0	193	3,2	141	2,3	535	8,8
	Mai. 20	144	2,4	153	2,5	245	4,0	195	3,2	144	2,4	591	9,7
Rübenach	Mai. 21	172	3,3	144	2,7	251	5	173	3,3	124	2,3	431	8,1
	Mai. 20	143	2,7	160	3,1	229	4	179	3,4	130	2,5	435	8,4
Bubenheim	Mai. 21	31	2,2	36	2,6	70	5,1	43	3,1	26	1,9	97	7,0
	Mai. 20	34	2,5	26	1,9	68	5,0	37	2,7	35	2,6	96	7,1
Ehrenbreitstein	Mai. 21	50	2,4	54	2,6	94	5	53	2,6	44	2,1	182	8,8
	Mai. 20	56	2,7	58	2,8	99	5	45	2,1	44	2,1	212	10,1
Niederberg	Mai. 21	103	3,3	103	3,3	145	4,6	102	3,3	81	2,6	258	8,3
	Mai. 20	103	3,4	102	3,3	135	4,4	106	3,5	86	2,8	231	7,5
Asterstein	Mai. 21	82	2,8	85	2,9	145	5	153	5,1	94	3,2	201	6,7
	Mai. 20	79	2,7	86	2,9	142	5	146	4,9	97	3,3	189	6,4
Pfaffendorf	Mai. 21	73	2,5	76	2,6	120	4,1	80	2,7	45	1,5	202	6,9
	Mai. 20	80	2,7	80	2,7	122	4,2	72	2,5	44	1,5	201	6,9
Pfaffendorfer Höhe	Mai. 21	95	3,2	111	3,8	170	6	121	4,1	85	2,9	220	7,5
	Mai. 20	121	4,0	103	3,4	173	6	126	4,2	101	3,3	232	7,7
Horchheim	Mai. 21	68	2,2	66	2,1	114	3,6	80	2,6	58	1,9	222	7,1
	Mai. 20	73	2,3	70	2,2	111	3,4	78	2,4	88	2,7	242	7,5
Horchheimer Höhe	Mai. 21	45	2,2	56	2,8	55	3	50	2,5	32	1,6	104	5,2
	Mai. 20	51	2,5	49	2,4	61	3	51	2,5	32	1,6	118	5,8
Arzheim	Mai. 21	61	2,9	67	3,2	94	4,4	58	2,7	64	3,0	111	5,2
	Mai. 20	56	2,7	64	3,1	93	4,4	63	3,0	65	3,1	120	5,7
Arenberg	Mai. 21	63	2,2	88	3,1	130	5	124	4,4	110	3,9	168	5,9
	Mai. 20	68	2,4	82	2,9	125	4	119	4,2	106	3,7	187	6,6
Immendorf	Mai. 21	41	3,1	31	2,4	64	4,9	41	3,1	35	2,7	85	6,5
	Mai. 20	37	2,8	30	2,3	64	4,8	45	3,4	39	2,9	99	7,4
Koblenz	Mai. 21	3.098	2,7	2.978	2,6	4.606	4,1	3.587	3,2	2.623	2,3	10.251	9,1
	Mai. 20	3.128	2,8	2.921	2,6	4.542	4	3.534	3,1	2.691	2,4	10.861	9,6

Monatliche Bevölkerungszahlen Koblenz - Mai 2021

Bevölkerung nach Altersgruppen von ... bis unter ... Jahren												gesamt	Stadtteil
25-35		35-45		45-55		55-65		65-75		75 und älter			
abs	%	abs	%	abs	%	abs	%	abs	%	abs	%		
418	12,4	380	11,3	415	12,4	546	16,3	389	11,6	406	12,1	3.360	Wallersheim
411	12,2	388	11,5	442	13,1	554	16,4	361	10,7	414	12,3	3.379	
365	14,1	307	11,9	336	13,0	416	16,1	307	11,9	259	10,0	2.580	Kesselheim
374	14,2	324	12,3	370	14,1	407	15,5	289	11,0	263	10,0	2.625	
832	13,6	683	11,2	781	12,8	982	16,1	688	11,3	717	11,7	6.105	Güls
799	13,1	680	11,2	805	13,2	950	15,6	657	10,8	728	12,0	6.091	
874	16,5	677	12,8	700	13,2	698	13,2	536	10,1	511	9,7	5.291	Rübenach
827	15,9	650	12,5	728	14,0	681	13,1	523	10,1	517	9,9	5.202	
185	13,4	180	13,0	170	12,3	235	17,0	170	12,3	137	9,9	1.380	Bubenheim
179	13,2	186	13,7	166	12,2	226	16,6	170	12,5	137	10,1	1.360	
396	19,1	286	13,8	276	13,3	289	13,9	183	8,8	169	8,1	2.076	Ehrenbreitstein
383	18,3	279	13,3	294	14,0	275	13,1	177	8,5	172	8,2	2.094	
507	16,2	430	13,8	380	12,2	419	13,4	284	9,1	309	9,9	3.121	Niederberg
477	15,6	434	14,2	379	12,4	417	13,6	270	8,8	322	10,5	3.062	
255	8,6	384	12,9	362	12,2	397	13,3	368	12,4	452	15,2	2.978	Asterstein
260	8,8	376	12,7	393	13,3	385	13,0	352	11,9	449	15,2	2.954	
480	16,5	398	13,7	351	12,1	430	14,8	306	10,5	350	12,0	2.911	Pfaffendorf
493	16,8	400	13,7	365	12,5	418	14,3	293	10,0	362	12,4	2.930	
353	12,0	378	12,9	414	14,1	402	13,7	279	9,5	305	10,4	2.933	Pfaffendorfer Höhe
373	12,3	398	13,1	427	14,1	408	13,5	250	8,2	319	10,5	3.031	
393	12,5	346	11,0	404	12,9	536	17,1	368	11,7	477	15,2	3.132	Horchheim
421	13,0	349	10,8	413	12,8	527	16,3	344	10,6	515	15,9	3.231	
262	13,1	259	12,9	264	13,2	316	15,8	276	13,8	284	14,2	2.003	Horchheimer Höhe
265	13,1	271	13,4	265	13,1	321	15,8	254	12,5	288	14,2	2.026	
248	11,7	267	12,6	265	12,5	343	16,2	284	13,4	255	12,0	2.117	Arzheim
241	11,5	255	12,2	273	13,0	335	16,0	274	13,1	256	12,2	2.095	
275	9,7	295	10,4	379	13,4	427	15,1	299	10,6	468	16,6	2.826	Arenberg
271	9,6	300	10,6	384	13,5	416	14,7	290	10,2	487	17,2	2.835	
114	8,7	162	12,4	170	13,0	204	15,6	211	16,1	152	11,6	1.310	Immendorf
110	8,3	163	12,2	176	13,2	219	16,4	190	14,3	161	12,1	1.333	
18.704	16,5	13.775	12,2	13.678	12,1	15.073	13,3	11.727	10,4	13.087	11,6	113.187	Koblenz
18.611	16,4	13.640	12,0	14.067	12,4	14.955	13,2	11.246	9,9	13.426	11,8	113.622	

Abb. 5: Indices der Bevölkerungsentwicklung



Jugendquotient Der Jugendquotient gibt die Zahl der unter 20-Jährigen bezogen auf 100 Personen im Alter zwischen 20 und 65 Jahren an. Da die unter 20-Jährigen häufig noch nicht erwerbstätig sind, misst diese Kennziffer die "Belastung" der erwerbsfähigen und in der Regel erwerbstätigen Generation zwischen 20 und 65 Jahren durch die noch nicht erwerbstätigen Personen.

Altenquotient Der Altenquotient gibt die Zahl der 65-jährigen und älteren Personen bezogen auf 100 Personen im Alter zwischen 20 und 65 Jahren an. Da die über 65-Jährigen in der Regel nicht mehr erwerbstätig sind, misst diese Kennziffer die "Belastung" der erwerbsfähigen und in der Regel erwerbstätigen Generation zwischen 20 und 65 Jahren durch die nicht mehr erwerbstätigen Personen.

Greying-Index Der Greying-Index ist eine Maßzahl, die zur Beschreibung des Alterungsprozesses in den älteren Bevölkerungsgruppen verwendet wird. Die Anzahl Hochaltriger ab 80 Jahre wird 100 Seniorinnen und Senioren im Alter ab 60 Jahren bis unter 80 Jahren gegenübergestellt. Je höher der Index, desto größer die Anzahl der Hochaltrigen in der Altersgruppe.

Abb. 6: Altersquotient in den Stadtteilen

Altersquotient: Anzahl Kinder und Jugendlicher (unter 18 J.) bezogen auf 100 Seniorinnen/Senioren (60 J. u. älter)

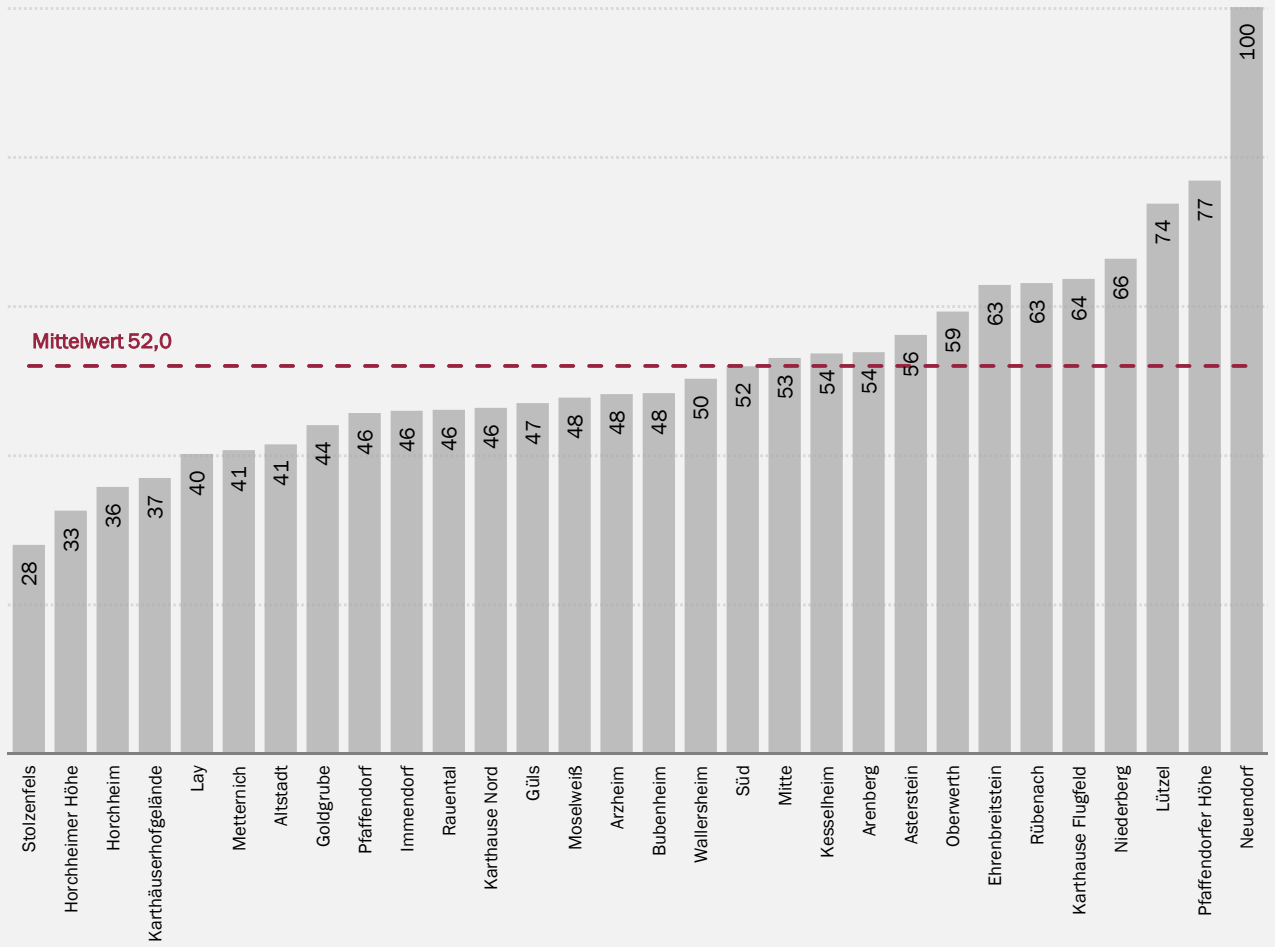


Abb. 7: Ausländische Bevölkerung nach Nationalitäten									
Stadtteil	Monat	Ausländische Bevölkerung		nach Nationalitätengruppen					
				EU27-Staaten**		andere europ. Staaten		andere Kontinente	
		Anzahl	Quote	Anzahl	%*	Anzahl	%*	Anzahl	%*
Altstadt	Mai. 21	1.225	22,2 %	499	40,7	146	11,9	580	47,3
	Mai. 20	1.257	22,5 %	512	40,7	140	11,1	605	48,1
Mitte	Mai. 21	567	14,5 %	188	33,2	79	13,9	300	52,9
	Mai. 20	554	14,1 %	177	31,9	73	13,2	304	54,9
Süd	Mai. 21	1.024	14,3 %	332	32,4	172	16,8	520	50,8
	Mai. 20	1.005	13,8 %	345	34,3	169	16,8	491	48,9
Oberwerth	Mai. 21	60	3,7 %	26	43,3	4	6,7	30	50,0
	Mai. 20	62	3,9 %	21	33,9	11	17,7	30	48,4
Karthause Nord	Mai. 21	359	11,1 %	92	25,6	57	15,9	210	58,5
	Mai. 20	359	11,0 %	97	27,0	51	14,2	211	58,8
Karthäuserhofgelände	Mai. 21	114	5,3 %	43	37,7	16	14,0	55	48,2
	Mai. 20	99	4,5 %	40	40,4	15	15,2	44	44,4
Karthause Flugfeld	Mai. 21	1.039	17,9 %	195	18,8	263	25,3	581	55,9
	Mai. 20	963	16,6 %	198	20,6	244	25,3	521	54,1
Goldgrube	Mai. 21	755	16,3 %	209	27,7	191	25,3	355	47,0
	Mai. 20	743	15,9 %	237	31,9	176	23,7	330	44,4
Raumental	Mai. 21	890	17,7 %	227	25,5	248	27,9	415	46,6
	Mai. 20	898	17,7 %	225	25,1	241	26,8	432	48,1
Moselweiß	Mai. 21	449	13,6 %	139	31,0	61	13,6	249	55,5
	Mai. 20	413	12,5 %	131	31,7	64	15,5	218	52,8
Stolzenfels	Mai. 21	62	16,1 %	32	51,6	6	9,7	24	38,7
	Mai. 20	65	16,5 %	26	40,0	5	7,7	34	52,3
Lay	Mai. 21	117	6,6 %	35	29,9	36	30,8	46	39,3
	Mai. 20	119	6,8 %	39	32,8	38	31,9	42	35,3
Lützel	Mai. 21	2.434	28,7 %	959	39,4	521	21,4	954	39,2
	Mai. 20	2.289	27,2 %	839	36,7	532	23,2	918	40,1
Metternich	Mai. 21	1.175	11,5 %	313	26,6	285	24,3	577	49,1
	Mai. 20	1.147	11,2 %	293	25,5	303	26,4	551	48,0
Neuendorf	Mai. 21	1.692	28,9 %	308	18,2	565	33,4	819	48,4
	Mai. 20	1.711	29,0 %	330	19,3	581	34,0	800	46,8

nach ausgewählten Nationen										Stadtteil
Bulgarien		Italien		Polen		Türkei		Syrien		
Anzahl	%*	Anzahl	%*	Anzahl	%*	Anzahl	%*	Anzahl	%*	
182	14,9	88	7,2	45	3,7	42	3,4	133	10,9	Altstadt
196	15,6	97	7,7	44	3,5	44	3,5	134	10,7	
17	3,0	30	5,3	22	3,9	17	3,0	48	8,5	Mitte
10	1,8	29	5,2	19	3,4	19	3,4	54	9,7	
65	6,3	40	3,9	27	2,6	40	3,9	127	12,4	Süd
49	4,9	41	4,1	31	3,1	40	4,0	136	13,5	
4	6,7	3	5,0	6	10,0	0	0,0	5	8,3	Oberwerth
4	6,5	2	3,2	5	8,1	1	1,6	5	8,1	
4	1,1	10	2,8	15	4,2	15	4,2	30	8,4	Karthause Nord
3	0,8	12	3,3	17	4,7	15	4,2	38	10,6	
4	3,5	3	2,6	10	8,8	5	4,4	11	9,6	Karthäuserhofgelände
4	4,0	2	2,0	8	8,1	6	6,1	9	9,1	
18	1,7	22	2,1	42	4,0	37	3,6	176	16,9	Karthause Flugfeld
22	2,3	22	2,3	42	4,4	33	3,4	158	16,4	
15	2,0	44	5,8	15	2,0	43	5,7	86	11,4	Goldgrube
14	1,9	53	7,1	19	2,6	32	4,3	79	10,6	
39	4,4	27	3,0	42	4,7	39	4,4	77	8,7	Rauental
40	4,5	26	2,9	40	4,5	38	4,2	99	11,0	
19	4,2	12	2,7	23	5,1	25	5,6	70	15,6	Moselweiß
14	3,4	11	2,7	22	5,3	25	6,1	68	16,5	
3	4,8	7	11,3	1	1,6	1	1,6	11	17,7	Stolzenfels
1	1,5	7	10,8	0	0,0	1	1,5	11	16,9	
4	3,4	2	1,7	3	2,6		0,0	9	7,7	Lay
4	3,4	3	2,5	5	4,2	3	2,5	10	8,4	
524	21,5	63	2,6	130	5,3	270	11,1	296	12,2	Lützel
408	17,8	66	2,9	137	6,0	283	12,4	282	12,3	
22	1,9	53	4,5	85	7,2	95	8,1	166	14,1	Metternich
13	1,1	51	4,4	85	7,4	97	8,5	158	13,8	
164	9,7	37	2,2	31	1,8	331	19,6	270	16,0	Neuendorf
175	10,2	37	2,2	29	1,7	331	19,3	255	14,9	

Monatliche Bevölkerungszahlen Koblenz - Mai 2021

Stadtteil	Monat	Ausländische Bevölkerung		nach Nationalitätengruppen					
				EU27-Staaten**		andere europ. Staaten		andere Kontinente	
		Anzahl	Quote	Anzahl	%*	Anzahl	%*	Anzahl	%*
Wallersheim	Mai. 21	504	15,0 %	128	25,4	218	43,3	158	31,3
	Mai. 20	465	13,8 %	121	26,0	210	45,2	134	28,8
Kesselheim	Mai. 21	370	14,3 %	133	35,9	132	35,7	105	28,4
	Mai. 20	382	14,6 %	145	38,0	132	34,6	105	27,5
Güls	Mai. 21	517	8,5 %	133	25,7	92	17,8	292	56,5
	Mai. 20	503	8,3 %	127	25,2	93	18,5	283	56,3
Rübenach	Mai. 21	661	12,5 %	232	35,1	146	22,1	283	42,8
	Mai. 20	584	11,2 %	196	33,6	133	22,8	255	43,7
Bubenheim	Mai. 21	117	8,5 %	73	62,4	21	17,9	23	19,7
	Mai. 20	116	8,5 %	74	63,8	18	15,5	24	20,7
Ehrenbreitstein	Mai. 21	393	18,9 %	182	46,3	48	12,2	163	41,5
	Mai. 20	401	19,1 %	193	48,1	45	11,2	163	40,6
Niederberg	Mai. 21	454	14,5 %	139	30,6	57	12,6	258	56,8
	Mai. 20	429	14,0 %	128	29,8	72	16,8	229	53,4
Asterstein	Mai. 21	218	7,3 %	49	22,5	53	24,3	116	53,2
	Mai. 20	214	7,2 %	47	22,0	55	25,7	112	52,3
Pfaffendorf	Mai. 21	301	10,3 %	114	37,9	56	18,6	131	43,5
	Mai. 20	334	11,4 %	134	40,1	59	17,7	141	42,2
Pfaffendorfer Höhe	Mai. 21	337	11,5 %	63	18,7	73	21,7	201	59,6
	Mai. 20	374	12,3 %	70	18,7	74	19,8	230	61,5
Horchheim	Mai. 21	270	8,6 %	93	34,4	57	21,1	120	44,4
	Mai. 20	284	8,8 %	87	30,6	61	21,5	136	47,9
Horchheimer Höhe	Mai. 21	142	7,1 %	47	33,1	46	32,4	49	34,5
	Mai. 20	139	6,9 %	51	36,7	46	33,1	42	30,2
Arzheim	Mai. 21	83	3,9 %	41	49,4	17	20,5	25	30,1
	Mai. 20	78	3,7 %	33	42,3	18	23,1	27	34,6
Arenberg	Mai. 21	198	7,0 %	78	39,4	41	20,7	79	39,9
	Mai. 20	196	6,9 %	73	37,2	36	18,4	87	44,4
Immendorf	Mai. 21	50	3,8 %	18	36,0	13	26,0	19	38,0
	Mai. 20	47	3,5 %	14	29,8	10	21,3	23	48,9
Koblenz	Mai. 21	16.577	14,6 %	5.120	30,9	3.720	22,4	7.737	46,7
	Mai. 20	16.230	14,3 %	5.003	30,8	3.705	22,8	7.522	46,3

* Bezugsgröße der Prozentwerte ist die Anzahl der ausländischen Bevölkerung in den jeweiligen Stadtteilen

** Das Vereinigte Königreich ist seit 31.1.2020 kein Mitglied der EU mehr. Die Vergleichszahlen des Vorjahres wurden entsprechend angepasst.

nach ausgewählten Nationen										Stadtteil
Bulgarien		Italien		Polen		Türkei		Syrien		
Anzahl	%*	Anzahl	%*	Anzahl	%*	Anzahl	%*	Anzahl	%*	
16	3,2	9	1,8	40	7,9	143	28,4	56	11,1	Wallersheim
17	3,7	11	2,4	44	9,5	144	31,0	39	8,4	
5	1,4	26	7,0	34	9,2	91	24,6	43	11,6	Kesselheim
4	1,0	30	7,9	38	9,9	91	23,8	48	12,6	
6	1,2	5	1,0	34	6,6	24	4,6	79	15,3	Güls
6	1,2	5	1,0	32	6,4	26	5,2	81	16,1	
29	4,4	37	5,6	37	5,6	31	4,7	78	11,8	Rübenach
12	2,1	36	6,2	36	6,2	30	5,1	63	10,8	
2	1,7	3	2,6	52	44,4	2	1,7	0	0,0	Bubenheim
2	1,7	4	3,4	51	44,0	1	0,9	0	0,0	
77	19,6	3	0,8	37	9,4	13	3,3	86	21,9	Ehrenbreitstein
85	21,2	7	1,7	34	8,5	10	2,5	89	22,2	
49	10,8	11	2,4	19	4,2	24	5,3	102	22,5	Niederberg
39	9,1	9	2,1	28	6,5	29	6,8	82	19,1	
2	0,9	2	0,9	19	8,7	8	3,7	18	8,3	Asterstein
2	0,9	2	0,9	14	6,5	8	3,7	23	10,7	
16	5,3	15	5,0	17	5,6	16	5,3	34	11,3	Pfaffendorf
16	4,8	13	3,9	23	6,9	16	4,8	34	10,2	
7	2,1	14	4,2	13	3,9	13	3,9	75	22,3	Pfaffendorfer Höhe
8	2,1	19	5,1	13	3,5	19	5,1	100	26,7	
9	3,3	17	6,3	36	13,3	12	4,4	45	16,7	Horchheim
2	0,7	18	6,3	37	13,0	13	4,6	49	17,3	
0	0,0	3	2,1	17	12,0	3	2,1	14	9,9	Horchheimer Höhe
5	3,6	3	2,2	14	10,1	3	2,2	11	7,9	
0	0,0	1	1,2	13	15,7	1	1,2	12	14,5	Arzheim
0	0,0	2	2,6	9	11,5	2	2,6	13	16,7	
2	1,0	7	3,5	18	9,1	2	1,0	29	14,6	Arenberg
6	3,1	8	4,1	13	6,6	1	0,5	29	14,8	
0	0,0	3	6,0	1	2,0	1	2,0	15	30,0	Immendorf
0	0,0	3	6,4	1	2,1	1	2,1	18	38,3	
1.304	7,9	597	3,6	884	5,3	1.347	8,1	2.201	13,3	Koblenz
1.161	7,2	629	3,9	890	5,5	1.362	8,4	2.175	13,4	

Abb. 8: Zusammensetzung der Bevölkerung nach Art des Migrationshintergrunds

Stadtteil	Stichtag (Monats- ende)	insgesamt	nach Migrationshintergrund							
			ohne erkennbaren Migrationshintergrund		mit Migrationshintergrund					
					insgesamt		ausländische Staats- angehörigkeit		Deutsche mit Migrationshintergrund	
			Anzahl	Anzahl	%	Anzahl	%	Anzahl	%	Anzahl
Altstadt	Mai. 21	5.515	3.371	61,1	2.144	38,9	1.225	22,2	919	16,7
	Mai. 20	5.596	3.432	61,3	2.164	38,7	1.257	22,5	907	16,2
Mitte	Mai. 21	3.897	2.727	70,0	1.170	30,0	567	14,5	603	15,5
	Mai. 20	3.934	2.781	70,7	1.153	29,3	554	14,1	599	15,2
Süd	Mai. 21	7.185	5.094	70,9	2.091	29,1	1.024	14,3	1.067	14,9
	Mai. 20	7.259	5.207	71,7	2.052	28,3	1.005	13,8	1.047	14,4
Oberwerth	Mai. 21	1.601	1.399	87,4	202	12,6	60	3,7	142	8,9
	Mai. 20	1.578	1.378	87,3	200	12,7	62	3,9	138	8,7
Karthause Nord	Mai. 21	3.239	2.415	74,6	824	25,4	359	11,1	465	14,4
	Mai. 20	3.269	2.445	74,8	824	25,2	359	11,0	465	14,2
Karthäuserhofgelände	Mai. 21	2.163	1.733	80,1	430	19,9	114	5,3	316	14,6
	Mai. 20	2.179	1.767	81,1	412	18,9	99	4,5	313	14,4
Karthause Flugfeld	Mai. 21	5.811	2.751	47,3	3.060	52,7	1.039	17,9	2.021	34,8
	Mai. 20	5.810	2.816	48,5	2.994	51,5	963	16,6	2.031	35,0
Goldgrube	Mai. 21	4.643	2.750	59,2	1.893	40,8	755	16,3	1.138	24,5
	Mai. 20	4.659	2.773	59,5	1.886	40,5	743	15,9	1.143	24,5
Raumental	Mai. 21	5.020	2.919	58,1	2.101	41,9	890	17,7	1.211	24,1
	Mai. 20	5.080	2.985	58,8	2.095	41,2	898	17,7	1.197	23,6
Moselweiß	Mai. 21	3.290	2.398	72,9	892	27,1	449	13,6	443	13,5
	Mai. 20	3.304	2.448	74,1	856	25,9	413	12,5	443	13,4
Stolzenfels	Mai. 21	385	285	74,0	100	26,0	62	16,1	38	9,9
	Mai. 20	394	291	73,9	103	26,1	65	16,5	38	9,6
Lay	Mai. 21	1.764	1.471	83,4	293	16,6	117	6,6	176	10,0
	Mai. 20	1.751	1.470	84,0	281	16,0	119	6,8	162	9,3
Lützel	Mai. 21	8.493	4.138	48,7	4.355	51,3	2.434	28,7	1.921	22,6
	Mai. 20	8.409	4.197	49,9	4.212	50,1	2.289	27,2	1.923	22,9
Metternich	Mai. 21	10.200	7.507	73,6	2.693	26,4	1.175	11,5	1.518	14,9
	Mai. 20	10.255	7.568	73,8	2.687	26,2	1.147	11,2	1.540	15,0
Neuendorf	Mai. 21	5.858	2.457	41,9	3.401	58,1	1.692	28,9	1.709	29,2
	Mai. 20	5.897	2.481	42,1	3.416	57,9	1.711	29,0	1.705	28,9

Stadtteil	Stichtag (Monats- ende)	insgesamt	nach Migrationshintergrund							
			ohne erkennbaren Migrationshintergrund		mit Migrationshintergrund					
					insgesamt		ausländische Staats- angehörigkeit		Deutsche mit Migrationshintergrund	
Anzahl	Anzahl	%	Anzahl	%	Anzahl	%	Anzahl	%		
Wallersheim	Mai. 21	3.360	1.888	56,2	1.472	43,8	504	15,0	968	28,8
	Mai. 20	3.379	1.901	56,3	1.478	43,7	465	13,8	1.013	30,0
Kesselheim	Mai. 21	2.580	1.672	64,8	908	35,2	370	14,3	538	20,9
	Mai. 20	2.625	1.692	64,5	933	35,5	382	14,6	551	21,0
Güls	Mai. 21	6.105	5.002	81,9	1.103	18,1	517	8,5	586	9,6
	Mai. 20	6.091	5.009	82,2	1.082	17,8	503	8,3	579	9,5
Rübenach	Mai. 21	5.291	3.959	74,8	1.332	25,2	661	12,5	671	12,7
	Mai. 20	5.202	3.971	76,3	1.231	23,7	584	11,2	647	12,4
Bubenheim	Mai. 21	1.380	1.028	74,5	352	25,5	117	8,5	235	17,0
	Mai. 20	1.360	1.017	74,8	343	25,2	116	8,5	227	16,7
Ehrenbreitstein	Mai. 21	2.076	1.395	67,2	681	32,8	393	18,9	288	13,9
	Mai. 20	2.094	1.407	67,2	687	32,8	401	19,1	286	13,7
Niederberg	Mai. 21	3.121	2.199	70,5	922	29,5	454	14,5	468	15,0
	Mai. 20	3.062	2.192	71,6	870	28,4	429	14,0	441	14,4
Asterstein	Mai. 21	2.978	2.278	76,5	700	23,5	218	7,3	482	16,2
	Mai. 20	2.954	2.277	77,1	677	22,9	214	7,2	463	15,7
Pfaffendorf	Mai. 21	2.911	2.157	74,1	754	25,9	301	10,3	453	15,6
	Mai. 20	2.930	2.153	73,5	777	26,5	334	11,4	443	15,1
Pfaffendorfer Höhe	Mai. 21	2.933	2.071	70,6	862	29,4	337	11,5	525	17,9
	Mai. 20	3.031	2.140	70,6	891	29,4	374	12,3	517	17,1
Horchheim	Mai. 21	3.132	2.488	79,4	644	20,6	270	8,6	374	11,9
	Mai. 20	3.231	2.573	79,6	658	20,4	284	8,8	374	11,6
Horchheimer Höhe	Mai. 21	2.003	1.348	67,3	655	32,7	142	7,1	513	25,6
	Mai. 20	2.026	1.369	67,6	657	32,4	139	6,9	518	25,6
Arzheim	Mai. 21	2.117	1.869	88,3	248	11,7	83	3,9	165	7,8
	Mai. 20	2.095	1.855	88,5	240	11,5	78	3,7	162	7,7
Arenberg	Mai. 21	2.826	2.320	82,1	506	17,9	198	7,0	308	10,9
	Mai. 20	2.835	2.339	82,5	496	17,5	196	6,9	300	10,6
Immendorf	Mai. 21	1.310	1.146	87,5	164	12,5	50	3,8	114	8,7
	Mai. 20	1.333	1.167	87,5	166	12,5	47	3,5	119	8,9
Koblenz	Mai. 21	113.187	76.235	67,4	36.952	32,6	16.577	14,6	20.375	18,0
	Mai. 20	113.622	77.101	67,9	36.521	32,1	16.230	14,3	20.291	17,9

Abb. 9: Bevölkerung mit Migrationshintergrund nach den 25 wichtigsten Herkunftsländern

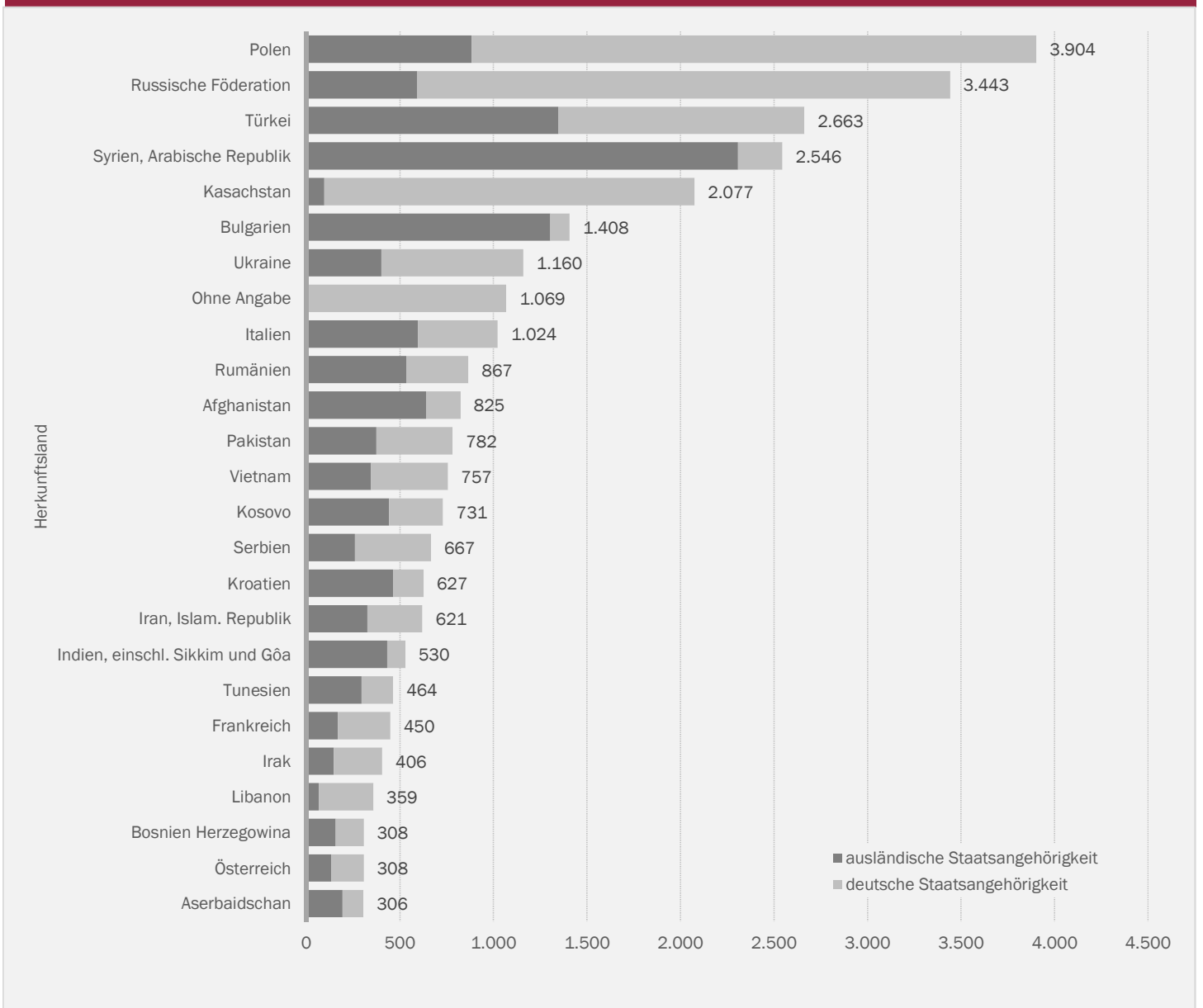


Abb. 10: Bevölkerung nach Familienstand										
Stadtteil	Stichtag (Monats- ende)	insgesamt	darunter							
			ledig		verheiratet		verwitwet		geschieden	
			Anzahl	%	Anzahl	%	Anzahl	%	Anzahl	%
Altstadt	Mai. 21	5.515	3.037	55,1	1.416	25,7	287	5,2	464	8,4
	Mai. 20	5.596	3.069	54,8	1.416	25,3	283	5,1	497	8,9
Mitte	Mai. 21	3.897	2.168	55,6	1.090	28,0	156	4,0	291	7,5
	Mai. 20	3.934	2.182	55,5	1.147	29,2	147	3,7	282	7,2
Süd	Mai. 21	7.185	3.668	51,1	2.117	29,5	472	6,6	665	9,3
	Mai. 20	7.259	3.707	51,1	2.153	29,7	478	6,6	660	9,1
Oberwerth	Mai. 21	1.601	658	41,1	722	45,1	98	6,1	112	7,0
	Mai. 20	1.578	657	41,6	695	44,0	96	6,1	117	7,4
Karthause Nord	Mai. 21	3.239	1.339	41,3	1.373	42,4	196	6,1	243	7,5
	Mai. 20	3.269	1.345	41,1	1.403	42,9	190	5,8	239	7,3
Karthäuserhofgelände	Mai. 21	2.163	842	38,9	861	39,8	285	13,2	159	7,4
	Mai. 20	2.179	845	38,8	865	39,7	289	13,3	166	7,6
Karthause Flugfeld	Mai. 21	5.811	2.275	39,1	2.610	44,9	394	6,8	340	5,9
	Mai. 20	5.810	2.291	39,4	2.647	45,6	388	6,7	347	6,0
Goldgrube	Mai. 21	4.643	2.119	45,6	1.521	32,8	358	7,7	475	10,2
	Mai. 20	4.659	2.069	44,4	1.570	33,7	373	8,0	488	10,5
Raumental	Mai. 21	5.020	2.211	44,0	1.661	33,1	389	7,7	531	10,6
	Mai. 20	5.080	2.267	44,6	1.696	33,4	380	7,5	533	10,5
Moselweiß	Mai. 21	3.290	1.474	44,8	1.233	37,5	176	5,3	268	8,1
	Mai. 20	3.304	1.537	46,5	1.222	37,0	174	5,3	272	8,2
Stolzenfels	Mai. 21	385	118	30,6	176	45,7	34	8,8	39	10,1
	Mai. 20	394	127	32,2	180	45,7	33	8,4	39	9,9
Lay	Mai. 21	1.764	609	34,5	889	50,4	126	7,1	107	6,1
	Mai. 20	1.751	605	34,6	884	50,5	124	7,1	110	6,3
Lützel	Mai. 21	8.493	3.995	47,0	2.770	32,6	484	5,7	722	8,5
	Mai. 20	8.409	3.937	46,8	2.787	33,1	486	5,8	732	8,7
Metternich	Mai. 21	10.200	4.738	46,5	3.747	36,7	588	5,8	841	8,2
	Mai. 20	10.255	4.751	46,3	3.799	37,0	600	5,9	823	8,0
Neuendorf	Mai. 21	5.858	2.626	44,8	2.152	36,7	308	5,3	439	7,5
	Mai. 20	5.897	2.644	44,8	2.178	36,9	297	5,0	445	7,5

Monatliche Bevölkerungszahlen Koblenz - Mai 2021

Stadtteil	Stichtag (Monats- ende)	insgesamt	darunter							
			ledig		verheiratet		verwitwet		geschieden	
			Anzahl	%	Anzahl	%	Anzahl	%	Anzahl	%
Wallersheim	Mai. 21	3.360	1.290	38,4	1.468	43,7	283	8,4	249	7,4
	Mai. 20	3.379	1.291	38,2	1.497	44,3	271	8,0	265	7,8
Kesselheim	Mai. 21	2.580	1.001	38,8	1.163	45,1	140	5,4	207	8,0
	Mai. 20	2.625	1.040	39,6	1.168	44,5	150	5,7	203	7,7
Güls	Mai. 21	6.105	2.392	39,2	2.691	44,1	394	6,5	460	7,5
	Mai. 20	6.091	2.396	39,3	2.692	44,2	409	6,7	443	7,3
Rübenach	Mai. 21	5.291	2.137	40,4	2.243	42,4	315	6,0	387	7,3
	Mai. 20	5.202	2.071	39,8	2.248	43,2	309	5,9	397	7,6
Bubenheim	Mai. 21	1.380	521	37,8	657	47,6	78	5,7	95	6,9
	Mai. 20	1.360	509	37,4	660	48,5	72	5,3	95	7,0
Ehrenbreitstein	Mai. 21	2.076	986	47,5	699	33,7	104	5,0	179	8,6
	Mai. 20	2.094	977	46,7	722	34,5	111	5,3	183	8,7
Niederberg	Mai. 21	3.121	1.302	41,7	1.247	40,0	166	5,3	250	8,0
	Mai. 20	3.062	1.262	41,2	1.225	40,0	181	5,9	249	8,1
Asterstein	Mai. 21	2.978	1.152	38,7	1.302	43,7	246	8,3	217	7,3
	Mai. 20	2.954	1.124	38,1	1.317	44,6	235	8,0	226	7,7
Pfaffendorf	Mai. 21	2.911	1.318	45,3	1.099	37,8	168	5,8	241	8,3
	Mai. 20	2.930	1.314	44,8	1.128	38,5	164	5,6	231	7,9
Pfaffendorfer Höhe	Mai. 21	2.933	1.189	40,5	1.236	42,1	147	5,0	257	8,8
	Mai. 20	3.031	1.230	40,6	1.298	42,8	142	4,7	252	8,3
Horchheim	Mai. 21	3.132	1.224	39,1	1.238	39,5	276	8,8	318	10,2
	Mai. 20	3.231	1.283	39,7	1.265	39,2	300	9,3	308	9,5
Horchheimer Höhe	Mai. 21	2.003	717	35,8	876	43,7	148	7,4	237	11,8
	Mai. 20	2.026	736	36,3	894	44,1	152	7,5	221	10,9
Arzheim	Mai. 21	2.117	777	36,7	1.017	48,0	142	6,7	168	7,9
	Mai. 20	2.095	760	36,3	1.025	48,9	143	6,8	157	7,5
Arenberg	Mai. 21	2.826	1.055	37,3	1.287	45,5	254	9,0	188	6,7
	Mai. 20	2.835	1.060	37,4	1.283	45,3	252	8,9	190	6,7
Immendorf	Mai. 21	1.310	466	35,6	652	49,8	86	6,6	98	7,5
	Mai. 20	1.333	473	35,5	668	50,1	89	6,7	95	7,1
Koblenz	Mai. 21	113.187	49.404	43,6	43.213	38,2	7.298	6,4	9.247	8,2
	Mai. 20	113.622	49.559	43,6	43.732	38,5	7.318	6,4	9.265	8,2

Abb. 11: Bevölkerung nach Religionszugehörigkeit

Stadtteil	Stichtag (Monats- ende)	insgesamt	darunter							
			römisch-katholisch		evangelisch		andere Religions- zugehörigkeit		keine / ohne Angabe*	
			Anzahl	%	Anzahl	%	Anzahl	%	Anzahl	%
Altstadt	Mai. 21	5.515	1.949	35,3	838	15,2	554	10,0	2.174	39,4
	Mai. 20	5.596	2.084	37,2	863	15,4	586	10,5	2.063	36,9
Mitte	Mai. 21	3.897	1.384	35,5	705	18,1	289	7,4	1.519	39,0
	Mai. 20	3.934	1.422	36,1	754	19,2	292	7,4	1.466	37,3
Süd	Mai. 21	7.185	2.687	37,4	1.343	18,7	548	7,6	2.607	36,3
	Mai. 20	7.259	2.848	39,2	1.384	19,1	540	7,4	2.487	34,3
Oberwerth	Mai. 21	1.601	681	42,5	320	20,0	31	1,9	569	35,5
	Mai. 20	1.578	695	44,0	321	20,3	32	2,0	530	33,6
Karthause Nord	Mai. 21	3.239	1.307	40,4	637	19,7	179	5,5	1.116	34,5
	Mai. 20	3.269	1.383	42,3	648	19,8	178	5,4	1.060	32,4
Karthäuserhofgelände	Mai. 21	2.163	1.014	46,9	486	22,5	69	3,2	594	27,5
	Mai. 20	2.179	1.039	47,7	508	23,3	62	2,8	570	26,2
Karthause Flugfeld	Mai. 21	5.811	1.771	30,5	1.318	22,7	578	9,9	2.144	36,9
	Mai. 20	5.810	1.828	31,5	1.366	23,5	572	9,8	2.044	35,2
Goldgrube	Mai. 21	4.643	1.847	39,8	702	15,1	530	11,4	1.564	33,7
	Mai. 20	4.659	1.923	41,3	722	15,5	546	11,7	1.468	31,5
Raumental	Mai. 21	5.020	1.930	38,4	729	14,5	538	10,7	1.823	36,3
	Mai. 20	5.080	1.998	39,3	780	15,4	540	10,6	1.762	34,7
Moselweiß	Mai. 21	3.290	1.543	46,9	476	14,5	230	7,0	1.041	31,6
	Mai. 20	3.304	1.602	48,5	502	15,2	226	6,8	974	29,5
Stolzenfels	Mai. 21	385	177	46,0	54	14,0	35	9,1	119	30,9
	Mai. 20	394	187	47,5	59	15,0	39	9,9	109	27,7
Lay	Mai. 21	1.764	1.009	57,2	201	11,4	82	4,6	472	26,8
	Mai. 20	1.751	1.057	60,4	197	11,3	84	4,8	413	23,6
Lützel	Mai. 21	8.493	2.896	34,1	1.207	14,2	1.266	14,9	3.124	36,8
	Mai. 20	8.409	2.982	35,5	1.210	14,4	1.263	15,0	2.954	35,1
Metternich	Mai. 21	10.200	4.602	45,1	1.618	15,9	689	6,8	3.291	32,3
	Mai. 20	10.255	4.833	47,1	1.653	16,1	713	7,0	3.056	29,8
Neuendorf	Mai. 21	5.858	1.919	32,8	567	9,7	1.164	19,9	2.208	37,7
	Mai. 20	5.897	1.986	33,7	584	9,9	1.155	19,6	2.172	36,8

Monatliche Bevölkerungszahlen Koblenz - Mai 2021

Stadtteil	Stichtag (Monats- ende)	insgesamt	darunter							
			römisch-katholisch		evangelisch		andere Religions- zugehörigkeit		keine / ohne Angabe*	
			Anzahl	%	Anzahl	%	Anzahl	%	Anzahl	%
Wallersheim	Mai. 21	3.360	1.506	44,8	394	11,7	405	12,1	1.055	31,4
	Mai. 20	3.379	1.562	46,2	414	12,3	393	11,6	1.010	29,9
Kesselheim	Mai. 21	2.580	1.230	47,7	327	12,7	278	10,8	745	28,9
	Mai. 20	2.625	1.263	48,1	331	12,6	282	10,7	749	28,5
Güls	Mai. 21	6.105	3.217	52,7	985	16,1	257	4,2	1.646	27,0
	Mai. 20	6.091	3.289	54,0	997	16,4	249	4,1	1.556	25,5
Rübenach	Mai. 21	5.291	2.842	53,7	655	12,4	270	5,1	1.524	28,8
	Mai. 20	5.202	2.919	56,1	663	12,7	247	4,7	1.373	26,4
Bubenheim	Mai. 21	1.380	670	48,6	208	15,1	70	5,1	432	31,3
	Mai. 20	1.360	672	49,4	212	15,6	62	4,6	414	30,4
Ehrenbreitstein	Mai. 21	2.076	811	39,1	327	15,8	203	9,8	735	35,4
	Mai. 20	2.094	840	40,1	347	16,6	209	10,0	698	33,3
Niederberg	Mai. 21	3.121	1.345	43,1	495	15,9	217	7,0	1.064	34,1
	Mai. 20	3.062	1.366	44,6	509	16,6	202	6,6	985	32,2
Asterstein	Mai. 21	2.978	1.265	42,5	629	21,1	141	4,7	943	31,7
	Mai. 20	2.954	1.262	42,7	659	22,3	140	4,7	893	30,2
Pfaffendorf	Mai. 21	2.911	1.158	39,8	542	18,6	157	5,4	1.054	36,2
	Mai. 20	2.930	1.215	41,5	547	18,7	170	5,8	998	34,1
Pfaffendorfer Höhe	Mai. 21	2.933	1.167	39,8	607	20,7	181	6,2	978	33,3
	Mai. 20	3.031	1.221	40,3	635	21,0	201	6,6	974	32,1
Horchheim	Mai. 21	3.132	1.602	51,1	463	14,8	111	3,5	956	30,5
	Mai. 20	3.231	1.697	52,5	478	14,8	122	3,8	934	28,9
Horchheimer Höhe	Mai. 21	2.003	700	34,9	508	25,4	97	4,8	698	34,8
	Mai. 20	2.026	735	36,3	517	25,5	87	4,3	687	33,9
Arzheim	Mai. 21	2.117	1.193	56,4	327	15,4	42	2,0	555	26,2
	Mai. 20	2.095	1.219	58,2	334	15,9	44	2,1	498	23,8
Arenberg	Mai. 21	2.826	1.421	50,3	485	17,2	88	3,1	832	29,4
	Mai. 20	2.835	1.465	51,7	497	17,5	85	3,0	788	27,8
Immendorf	Mai. 21	1.310	764	58,3	190	14,5	41	3,1	315	24,0
	Mai. 20	1.333	797	59,8	196	14,7	42	3,2	298	22,4
Koblenz	Mai. 21	113.187	47.607	42,1	18.343	16,2	9.340	8,3	37.897	33,5
	Mai. 20	113.622	49.389	43,5	18.887	16,6	9.363	8,2	35.983	31,7

* veränderte Zurodnung in den Kategorien "keine/ohne Angabe" und "andere Religionszugehörigkeit" seit Juni 2008

Abb. 12: Anzahl und strukturelle Zusammensetzung der Privathaushalte

Stadtteil	Stichtag (Monats- ende)	insgesamt*	darunter					
			Einpersonenhaushalte		Haushalte mit Kindern u. 18 J		Seniorenhaushalte**	
			Anzahl	%	Anzahl	%	Anzahl	%
Altstadt	Mai. 21	3.653	2.509	68,7	312	8,5	639	17,5
	Mai. 20	3.735	2.616	70,0	292	7,8	640	17,1
Mitte	Mai. 21	2.525	1.632	64,6	268	10,6	507	20,1
	Mai. 20	2.524	1.614	63,9	261	10,3	493	19,5
Süd	Mai. 21	4.453	2.842	63,8	560	12,6	1.069	24,0
	Mai. 20	4.327	2.710	62,6	560	12,9	944	21,8
Oberwerth	Mai. 21	820	367	44,8	173	21,1	273	33,3
	Mai. 20	809	367	45,4	163	20,1	272	33,6
Karthause Nord	Mai. 21	1.688	818	48,5	266	15,8	521	30,9
	Mai. 20	1.679	804	47,9	260	15,5	517	30,8
Karthäuserhofgelände	Mai. 21	974	452	46,4	185	19,0	322	33,1
	Mai. 20	988	467	47,3	185	18,7	321	32,5
Karthause Flugfeld	Mai. 21	2.538	879	34,6	640	25,2	938	37,0
	Mai. 20	2.572	909	35,3	632	24,6	950	36,9
Goldgrube	Mai. 21	2.736	1.632	59,6	375	13,7	884	32,3
	Mai. 20	2.749	1.631	59,3	360	13,1	902	32,8
Rauental	Mai. 21	2.850	1.668	58,5	405	14,2	836	29,3
	Mai. 20	2.845	1.642	57,7	409	14,4	825	29,0
Moselweiß	Mai. 21	1.867	1.020	54,6	262	14,0	528	28,3
	Mai. 20	1.837	987	53,7	261	14,2	522	28,4
Stolzenfels	Mai. 21	208	97	46,6	22	10,6	82	39,4
	Mai. 20	208	97	46,6	25	12,0	84	40,4
Lay	Mai. 21	889	356	40,0	164	18,4	322	36,2
	Mai. 20	870	340	39,1	156	17,9	318	36,6
Lützel	Mai. 21	4.620	2.575	55,7	799	17,3	1.031	22,3
	Mai. 20	4.527	2.468	54,5	776	17,1	996	22,0
Metternich	Mai. 21	5.864	3.344	57,0	727	12,4	1.659	28,3
	Mai. 20	5.822	3.266	56,1	741	12,7	1.612	27,7
Neuendorf	Mai. 21	2.696	1.146	42,5	649	24,1	701	26,0
	Mai. 20	2.712	1.145	42,2	651	24,0	687	25,3

Monatliche Bevölkerungszahlen Koblenz - Mai 2021

Stadtteil	Stichtag (Monats- ende)	insgesamt*	darunter					
			Einpersonenhaushalte		Haushalte mit Kindern u. 18 J		Seniorenhaushalte**	
			Anzahl	%	Anzahl	%	Anzahl	%
Wallersheim	Mai. 21	1.639	694	42,3	320	19,5	515	31,4
	Mai. 20	1.618	652	40,3	318	19,7	500	30,9
Kesselheim	Mai. 21	1.315	579	44,0	236	17,9	403	30,6
	Mai. 20	1.338	588	43,9	237	17,7	392	29,3
Güls	Mai. 21	3.168	1.484	46,8	540	17,0	974	30,7
	Mai. 20	3.150	1.480	47,0	530	16,8	936	29,7
Rübenach	Mai. 21	2.746	1.270	46,2	519	18,9	738	26,9
	Mai. 20	2.669	1.207	45,2	500	18,7	717	26,9
Bubenheim	Mai. 21	708	298	42,1	128	18,1	219	30,9
	Mai. 20	696	287	41,2	123	17,7	212	30,5
Ehrenbreitstein	Mai. 21	1.198	673	56,2	173	14,4	253	21,1
	Mai. 20	1.190	669	56,2	181	15,2	248	20,8
Niederberg	Mai. 21	1.534	667	43,5	309	20,1	423	27,6
	Mai. 20	1.505	656	43,6	314	20,9	419	27,8
Asterstein	Mai. 21	1.373	529	38,5	304	22,1	508	37,0
	Mai. 20	1.374	524	38,1	306	22,3	498	36,2
Pfaffendorf	Mai. 21	1.672	908	54,3	248	14,8	488	29,2
	Mai. 20	1.664	887	53,3	246	14,8	479	28,8
Pfaffendorfer Höhe	Mai. 21	1.378	521	37,8	330	23,9	412	29,9
	Mai. 20	1.388	504	36,3	353	25,4	402	29,0
Horchheim	Mai. 21	1.638	824	50,3	245	15,0	518	31,6
	Mai. 20	1.680	822	48,9	270	16,1	518	30,8
Horchheimer Höhe	Mai. 21	1.167	607	52,0	168	14,4	455	39,0
	Mai. 20	1.158	583	50,3	164	14,2	430	37,1
Arzheim	Mai. 21	1.067	424	39,7	196	18,4	365	34,2
	Mai. 20	1.044	403	38,6	196	18,8	350	33,5
Arenberg	Mai. 21	1.245	493	39,6	277	22,2	431	34,6
	Mai. 20	1.243	482	38,8	276	22,2	435	35,0
Immendorf	Mai. 21	639	246	38,5	130	20,3	238	37,2
	Mai. 20	643	239	37,2	132	20,5	236	36,7
Koblenz	Mai. 21	60.868	31.554	51,8	9.930	16,3	17.252	28,3
	Mai. 20	60.564	31.046	51,3	9.878	16,3	16.855	27,8

* ohne Wohnheime und -anstalten; Haushaltsvorstand mit Hauptwohnsitz in Koblenz

** jüngstes Haushaltsmitglied ist mindestens 60 Jahre alt

Abb. 13: Monatliche Entwicklung der Geburten und Sterbefälle in den letzten 24 Monaten

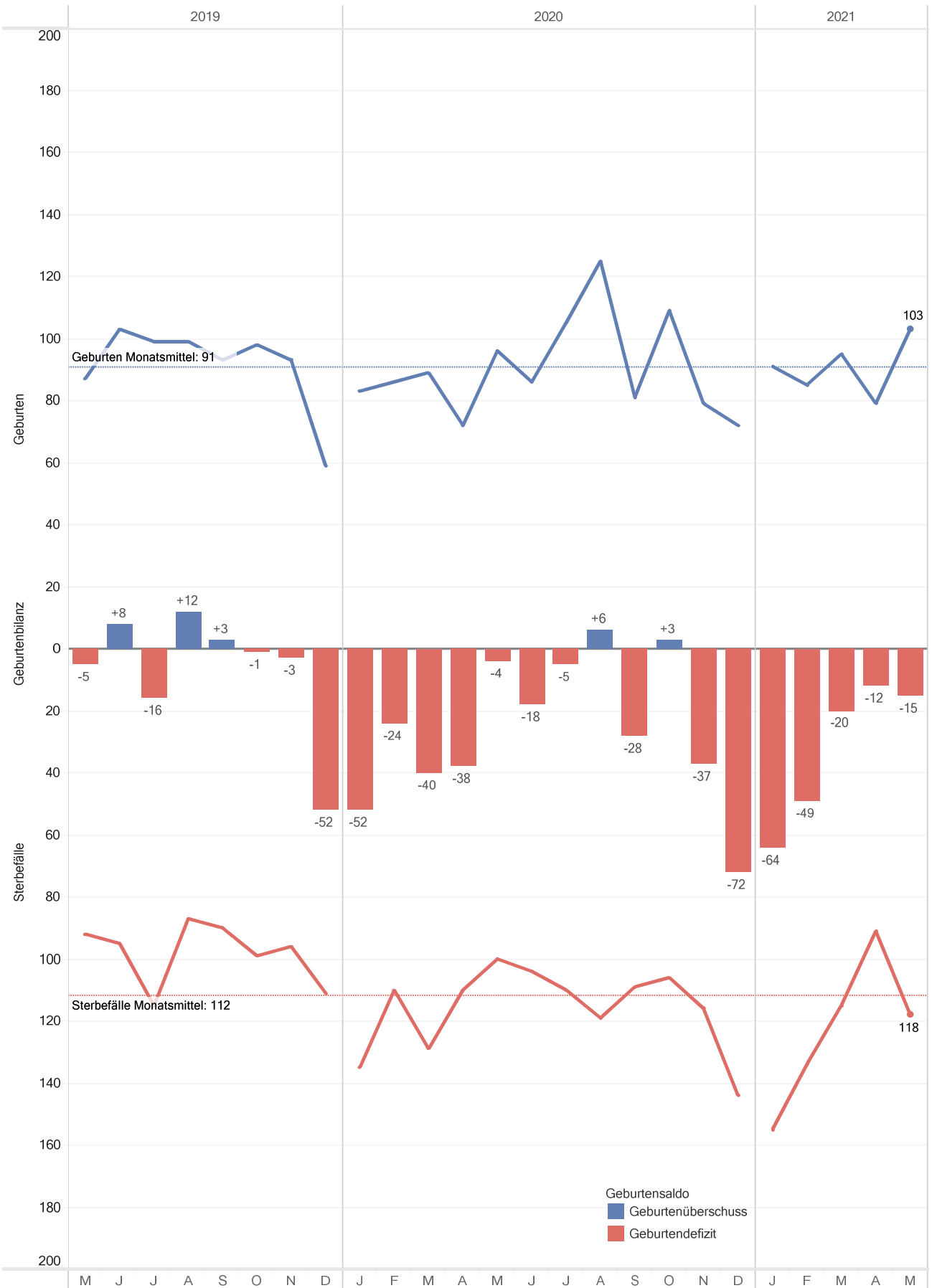


Abb. 14: Monatliche Entwicklung der Wanderungsbewegungen und -salden im Zeitraum in den letzten 24 Monaten

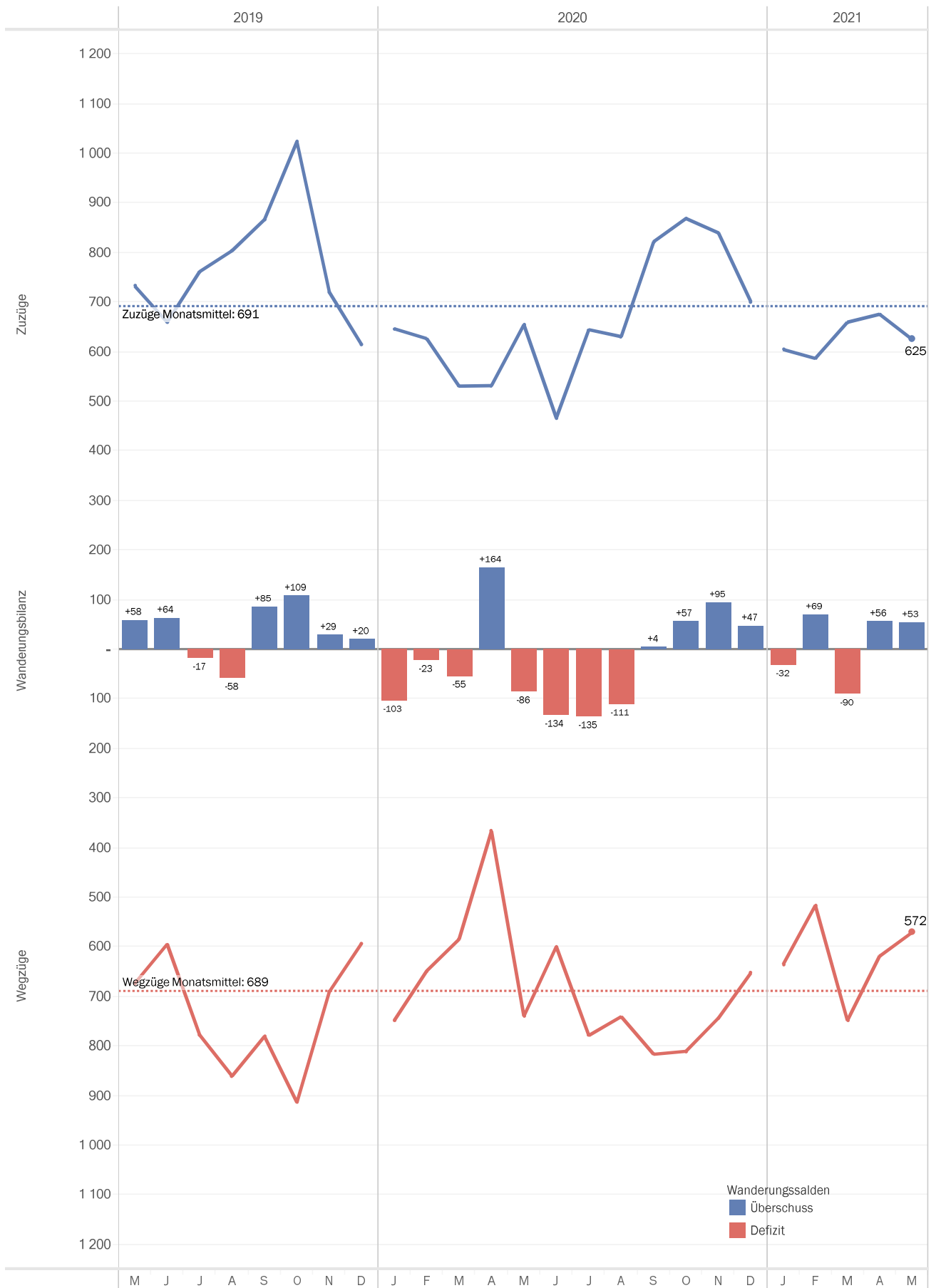


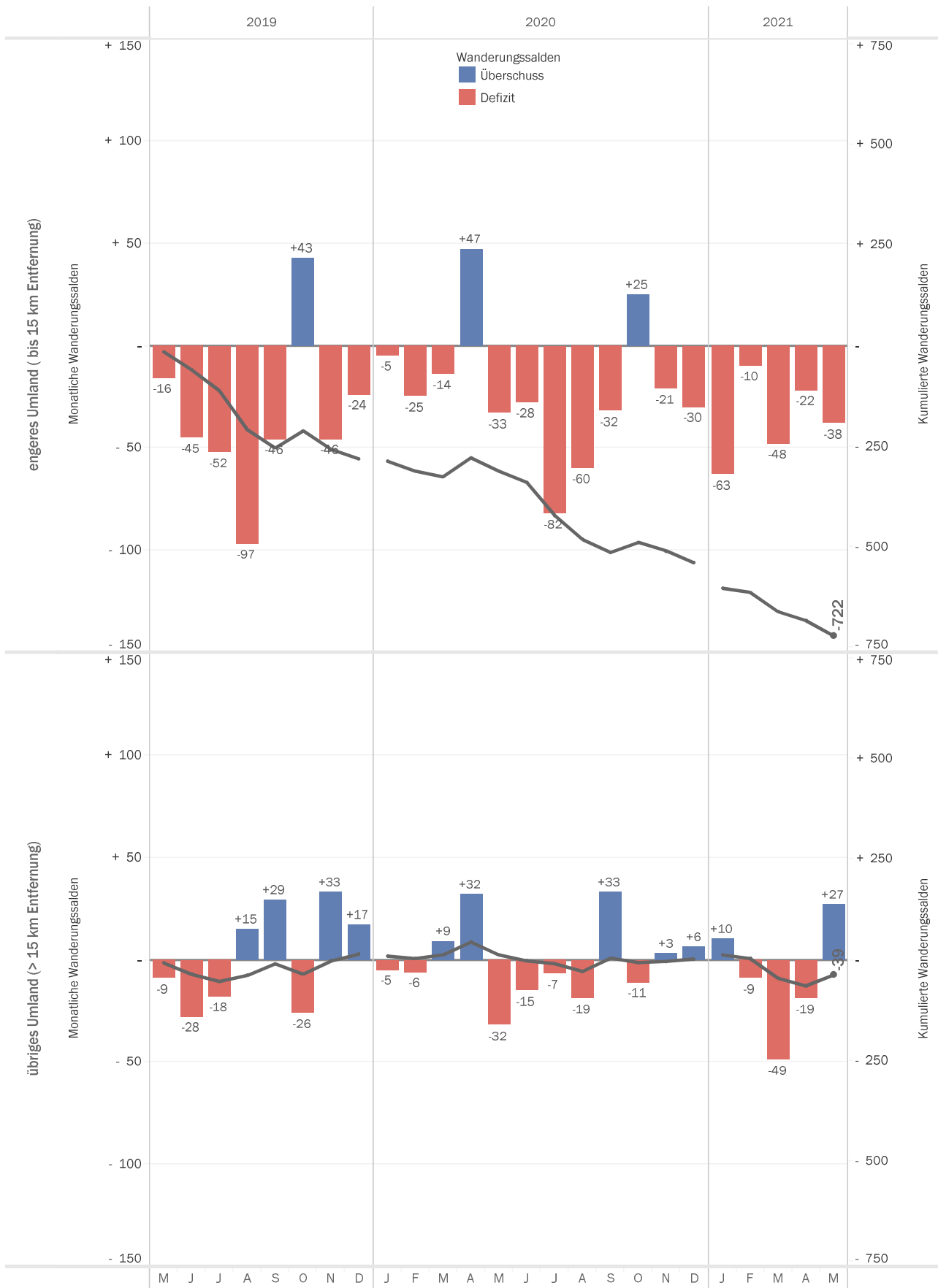
Abb. 15: Bevölkerungsbewegungen und -bilanzen nach Meldedatum

Stadtteil	Zeitraum vom 1.1. des Jahres bis Ende	Bevölkerungsbewegung						Bilanz der Bewegungen
		Wanderungen über die Stadtgrenze		Innerstädtische Umzüge		natürliche Bewegungen		
		Zuzüge	Wegzüge	Zuzüge	Wegzüge	Geburten	Sterbefälle	
Altstadt	Mai. 21	312	274	263	308	21	26	- 12
	Mai. 20	283	263	209	258	18	27	- 38
Mitte	Mai. 21	160	166	143	157	22	9	- 7
	Mai. 20	161	167	124	140	24	9	- 7
Süd	Mai. 21	237	254	215	215	33	49	- 33
	Mai. 20	252	276	206	229	25	43	- 65
Oberwerth	Mai. 21	20	29	16	21	12	10	- 12
	Mai. 20	30	24	36	24	5	3	+ 20
Karthause Nord	Mai. 21	92	84	69	78	9	10	- 2
	Mai. 20	59	97	59	53	12	6	- 26
Karthäuserhofgelände	Mai. 21	39	35	41	30	4	35	- 16
	Mai. 20	26	32	39	32	6	20	- 13
Karthause Flugfeld	Mai. 21	113	126	163	106	22	27	+ 39
	Mai. 20	109	105	110	92	26	34	+ 14
Goldgrube	Mai. 21	112	141	114	129	17	30	- 57
	Mai. 20	107	124	106	91	16	23	- 9
Rauental	Mai. 21	162	137	132	141	20	38	- 2
	Mai. 20	129	145	121	144	13	34	- 60
Moselweiß	Mai. 21	126	97	75	106	13	15	- 4
	Mai. 20	88	110	92	103	13	10	- 30
Stolzenfels	Mai. 21	9	15	14	7	-	4	- 3
	Mai. 20	14	3	11	10	1	2	+ 11
Lay	Mai. 21	20	35	31	15	6	10	- 3
	Mai. 20	18	26	25	29	7	7	- 12
Lützel	Mai. 21	327	303	319	305	38	72	+ 4
	Mai. 20	280	284	281	248	31	50	+ 10
Metternich	Mai. 21	336	306	285	301	30	41	+ 3
	Mai. 20	279	335	272	260	42	52	- 54
Neuendorf	Mai. 21	98	126	138	147	25	19	- 31
	Mai. 20	106	120	113	140	27	20	- 34

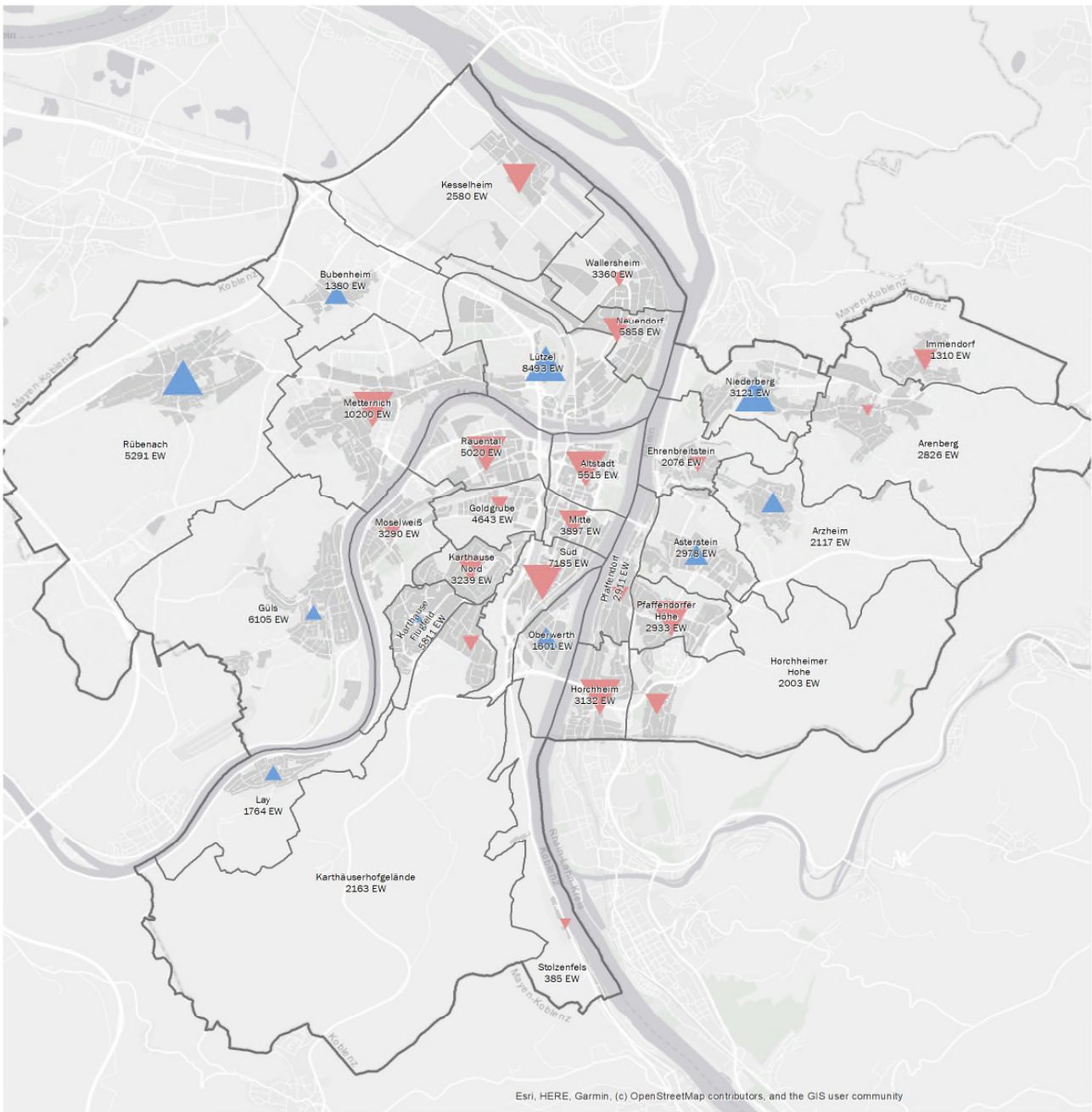
Monatliche Bevölkerungszahlen Koblenz - Mai 2021

Stadtteil	Zeitraum vom 1.1. des Jahres bis Ende	Bevölkerungsbewegung						Bilanz der Bewegungen
		Wanderungen über die Stadtgrenze		Innerstädtische Umzüge		natürliche Bewegungen		
		Zuzüge	Wegzüge	Zuzüge	Wegzüge	Geburten	Sterbefälle	
Wallersheim	Mai. 21	68	59	104	85	12	27	+ 13
	Mai. 20	44	87	52	50	9	31	- 63
Kesselheim	Mai. 21	62	62	28	29	9	11	- 3
	Mai. 20	59	73	48	24	11	11	+ 10
Güls	Mai. 21	135	151	163	133	18	23	+ 9
	Mai. 20	156	148	155	181	21	26	- 23
Rübenach	Mai. 21	175	137	143	146	37	14	+ 58
	Mai. 20	142	142	147	128	17	28	+ 8
Bubenheim	Mai. 21	25	30	20	11	6	6	+ 4
	Mai. 20	31	31	13	32	2	4	- 21
Ehrenbreitstein	Mai. 21	69	68	59	75	13	5	- 7
	Mai. 20	74	54	40	53	12	7	+ 12
Niederberg	Mai. 21	127	90	56	73	15	7	+ 28
	Mai. 20	105	85	68	80	9	9	+ 8
Asterstein	Mai. 21	51	52	59	45	12	16	+ 9
	Mai. 20	56	44	88	51	13	16	+ 46
Pfaffendorf	Mai. 21	59	53	73	75	12	13	+ 3
	Mai. 20	96	66	46	57	8	14	+ 13
Pfaffendorfer Höhe	Mai. 21	34	61	49	66	10	12	- 46
	Mai. 20	61	37	42	41	17	6	+ 36
Horchheim	Mai. 21	53	63	73	75	10	36	- 38
	Mai. 20	84	77	76	51	9	35	+ 6
Horchheimer Höhe	Mai. 21	29	54	22	27	8	12	- 34
	Mai. 20	27	42	27	26	8	8	- 14
Arzheim	Mai. 21	34	17	46	46	9	6	+ 20
	Mai. 20	31	28	36	23	2	13	+ 5
Arenberg	Mai. 21	53	47	79	44	5	24	+ 22
	Mai. 20	61	52	57	57	13	31	- 9
Immendorf	Mai. 21	12	21	12	8	5	5	- 5
	Mai. 20	19	13	32	24	9	5	+ 18
Koblenz	Mai. 21	3.149	3.093	3.004	3.004	453	612	- 103
	Mai. 20	2.987	3.090	2.731	2.731	426	584	- 261

Abb. 16: Monatliche Wanderungssalden der Stadt-Umland-Wanderungen über den Zeitraum der letzten 24 Monate differenziert nach Distanzonen



Veränderung der Einwohnerzahlen nach Stadtteilen im Vergleich zum Vorjahresmonat - Bevölkerung mit Hauptwohnsitz im Mai 2021
 Abb. 17



Veränderung der Einwohnerzahlen - Bevölkerung am Ort des Hauptwohnsitzes im Mai 2021

Stadtteil Steigerung

- unter 10
- 10 bis unter 20
- 20 bis unter 30
- 30 bis unter 40
- 40 bis unter 50
- 50 und mehr

Stadtteil Rückgang

- unter 10
- 10 bis unter 20
- 20 bis unter 30
- 30 bis unter 40
- 40 bis unter 50
- 50 und mehr

Beschriftung: Stadtteilname und aktuelle Anzahl der Einwohner (EW)