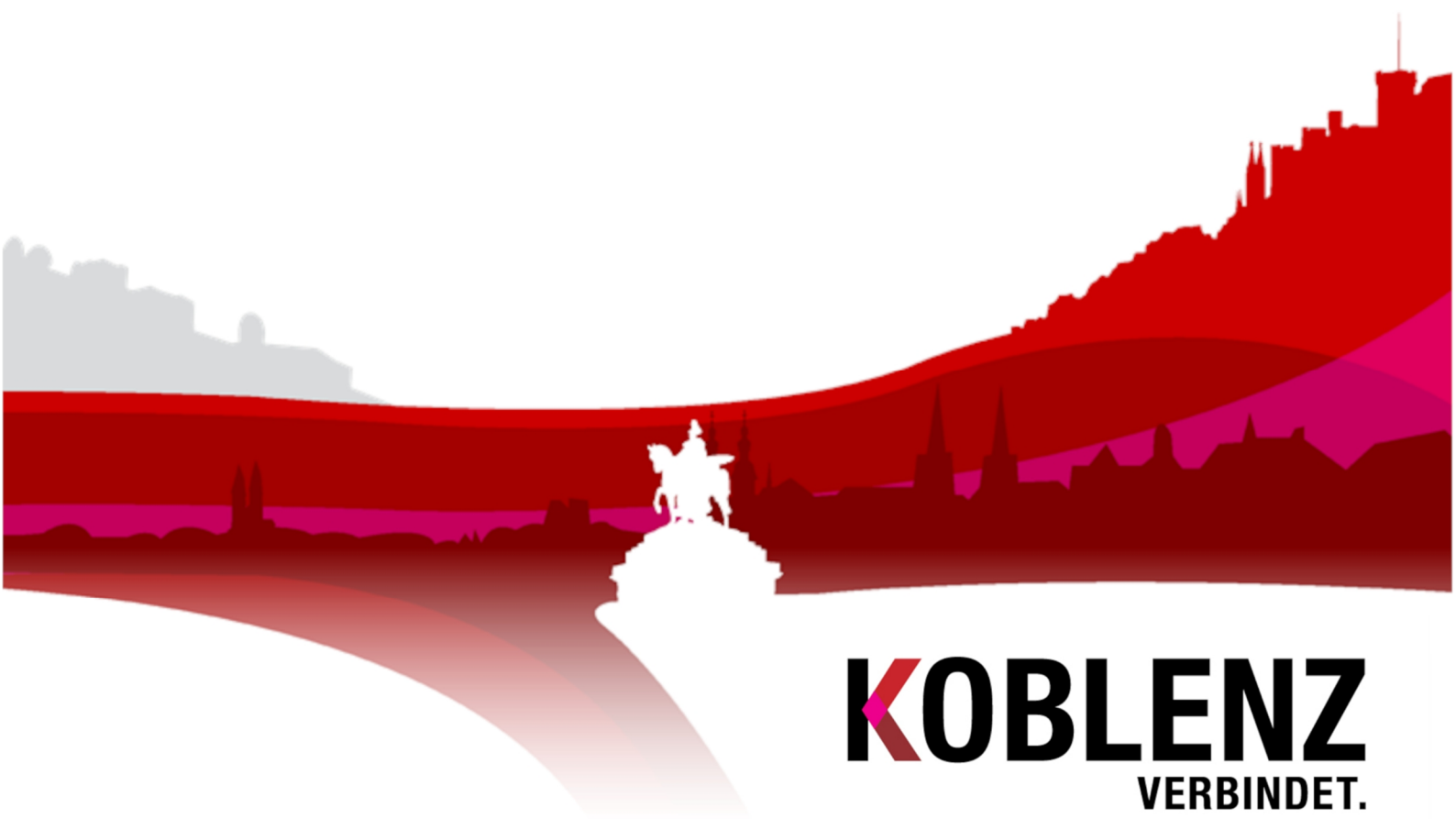


Monatliche Bevölkerungszahlen Juni 2021

KoStatIS – Koblenzer Statistisches Informations-System



KOBLENZ
VERBINDET.

Monatliche Bevölkerungszahlen

Juni 2021

KOBLENZ
VERBINDET.

Kommunalstatistik
und Stadtforschung

Monatliche Bevölkerungszahlen Juni 2021

Stadt Koblenz
Der Oberbürgermeister
Fachdienststelle Kommunalstatistik und Stadtforschung

Statistischer
Auskunftsdienst:

Tel: (0261) 129-1246
Fax: (0261) 129-1248
E-Mail: Statistik@stadt.koblenz.de
Internet: www.statistik.koblenz.de
Newsletter: www.newsletter.koblenz.de

Zeichenerklärung: - Angabe gleich Null
0 Zahl ist kleiner als die Hälfte der verwendeten Einheiten
. Zahlenwert ist unbekannt oder geheim zu halten
... Angabe lag bei Redaktionsschluss noch nicht vor
() Aussagewert ist eingeschränkt, da der Zahlenwert statistisch unsicher ist
r berichtigte Angabe
p vorläufige Zahl
s geschätzte Zahl
* Angabe kommt aus sachlogischen Gründen nicht in Frage

Publikation: Juli 2021

Bezug: Die Publikationen der Fachdienststelle Kommunalstatistik und Stadtforschung sind nur digital erhältlich und im Internet unter www.statistik.koblenz.de zu finden.

Nachdruck, auch auszugsweise, nur mit Quellenangabe gestattet

© Stadt Koblenz, 2021
Postfach 20 15 51
56015 Koblenz

Abbildungsverzeichnis

Abb. 1:	Entwicklung der Einwohnerzahlen.....	1
Abb. 2:	Entwicklung der Anzahl und der Anteile der ausländischen Bevölkerung Entwicklung der Einwohnerzahlen	1
Abb. 3:	Bevölkerung nach Geschlecht und Nationalität.....	2
Abb. 4:	Bevölkerung nach Altersgruppen.....	4
Abb. 5:	Indices der Bevölkerungsentwicklung.....	8
Abb. 6:	Altersquotient in den Stadtteilen.....	9
Abb. 7:	Ausländische Bevölkerung nach Nationalitäten	10
Abb. 8:	Zusammensetzung der Bevölkerung nach Art des Migrationshintergrunds.....	14
Abb. 9:	Bevölkerung mit Migrationshintergrund nach den 25 wichtigsten Herkunftsländern	17
Abb. 10:	Bevölkerung nach Familienstand	18
Abb. 11:	Bevölkerung nach Religionszugehörigkeit	20
Abb. 12:	Anzahl und strukturelle Zusammensetzung der Privathaushalte	22
Abb. 13:	Monatliche Entwicklung der Geburten und Sterbefälle im Zeitraum der letzten 24 Monate	24
Abb. 14:	Monatliche Entwicklung der Wanderungsbewegungen und -salden im Zeitraum der letzten 24 Monate	25
Abb. 15:	Bevölkerungsbewegungen und -bilanzen nach Meldedatum	26
Abb. 16:	Monatliche Wanderungssalden der Stadt-Umland-Wanderungen über den Zeitraum der letzten 24 Monate differenziert nach Distanzzonen.....	28
Abb. 17:	Veränderung der Einwohnerzahlen nach Stadtteilen im Vergleich zum Vorjahresmonat.....	29

Anmerkung

Datenbasis der Monatlichen Bevölkerungszahlen ist der Statistikdatenauszug aus dem Melderegister. Stichtag ist jeweils der letzte Tag des genannten Monats.

Sämtliche Auswertungen berücksichtigen nur die Bevölkerung am Ort des Hauptwohnsitzes. Lediglich in Abbildung 2 ist auch die Entwicklung der Anzahl der Bevölkerung mit Nebenwohnsitz dargestellt.

Wanderungszahlen werden in der statistischen Berichterstattung in der Regel auf den Aktionszeitraum als dem Zeitraum,

in dem diese Wanderungen bzw. tatsächlich stattgefunden haben, bezogen. Aufgrund von Melde- und Verarbeitungsverzögerungen liegen die vollständigen Wanderungsdaten des jeweiligen Berichtsmonats erst nach mehreren Monaten vor. Um dennoch die Aktualität einer monatlichen Berichterstattung zu gewährleisten, werden im Nachfolgenden sämtliche Auswertungen der Bewegungsdaten auf den Monat der Meldung und damit der Bestandsrelevanz bezogen. Dort erfasste Bewegungen können daher unter Umständen schon mehrere Monate zurückliegen

Änderungen/Hinweise

Berichtsmonat Mai 2020

Aufgrund der landesweiten Umstellung des Einwohnermeldeverfahrens zwischen dem 28. Mai und dem 2. Juni 2020 ist die Qualität der Bewegungsdaten des Statistikdatenabzugs in diesem Zeitraum beeinträchtigt.

Die sehr niedrigen Fallzahlen der räumlichen Mobilität in den Berichtsmonaten März bis Mai 2020 sind auch die durch die Corona-Pandemie bedingten eingeschränkten Möglichkeiten der An- oder Ummeldung verursacht.

Berichtsmonat Januar 2020

In der Abb. 7 „Ausländische Bevölkerung nach Nationalitäten“ ist der Austritt Großbritanniens aus der EU zum 31.01.2020 berücksichtigt.

Berichtsmonat August 2017

In der Abb. 7 „Ausländische Bevölkerung nach Nationalitäten“ wird anstelle der ukrainischen die syrische Staatsangehörigkeit ausgewiesen.

Berichtsmonat November 2016

Die Datengrundlage für die Auswertung der Bewegungsdaten wurde auf den so genannten KOSIS-DST Bewegungsdatensatz umgestellt. Dadurch wurden in einer Datenrevision für das Jahr 2016 rund 200 zusätzliche Bewegungen (darunter 29 Geburten) angefügt.

Berichtsmonat November 2015

Aufgrund vermehrter Nachfrage wurde eine graphische Auflistung der 25 zum Berichtstag wichtigsten Herkunftsländer in Koblenz in den Bericht aufgenommen.

Berichtsmonat Juli 2015

Mit dem Einsatz eines neuen Verfahrens zum Abzug der Statistikdaten aus dem Melderegister kam es zu geringfügigen Veränderungen in einzelnen Datenfeldern. Betroffen davon sind auch die Ableitung des Migrationshintergrunds und die Generierung der Haushalte. Die Abweichungen gegenüber den früheren Stichtagen haben allerdings ein vernachlässigbares Ausmaß.

Abb. 1: Entwicklung der Einwohnerzahlen

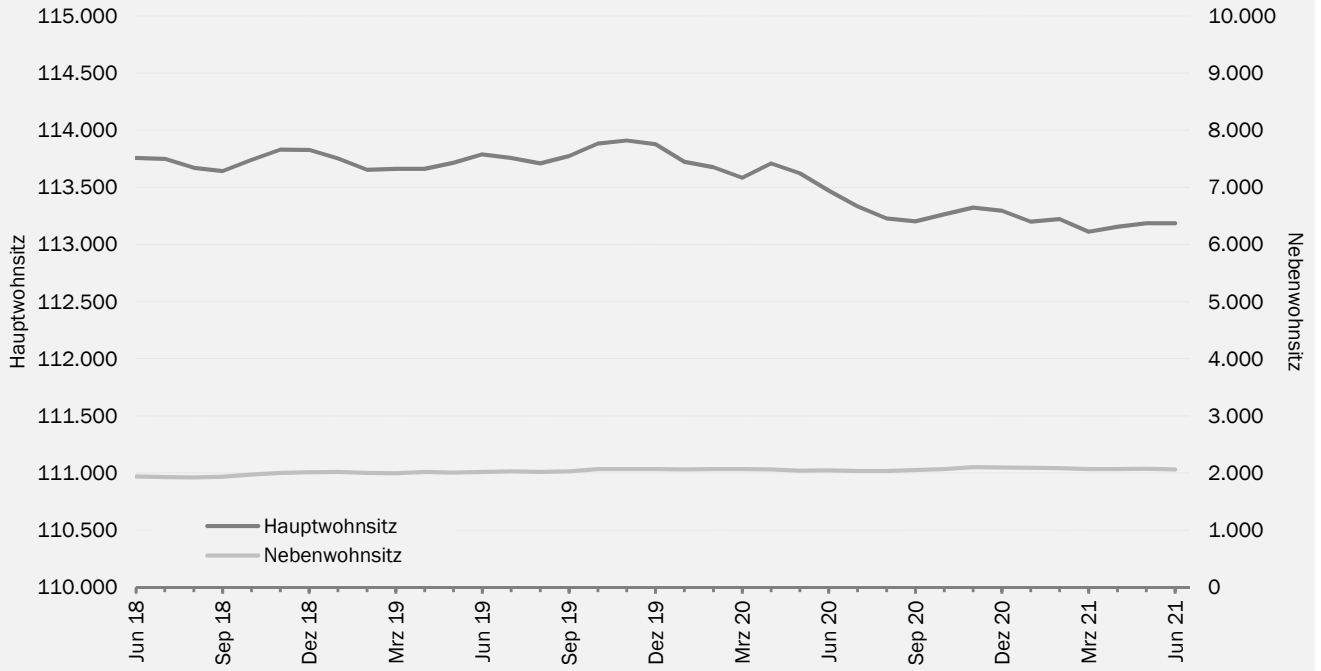


Abb. 2: Entwicklung der Anzahl und der Anteile der ausländischen Bevölkerung

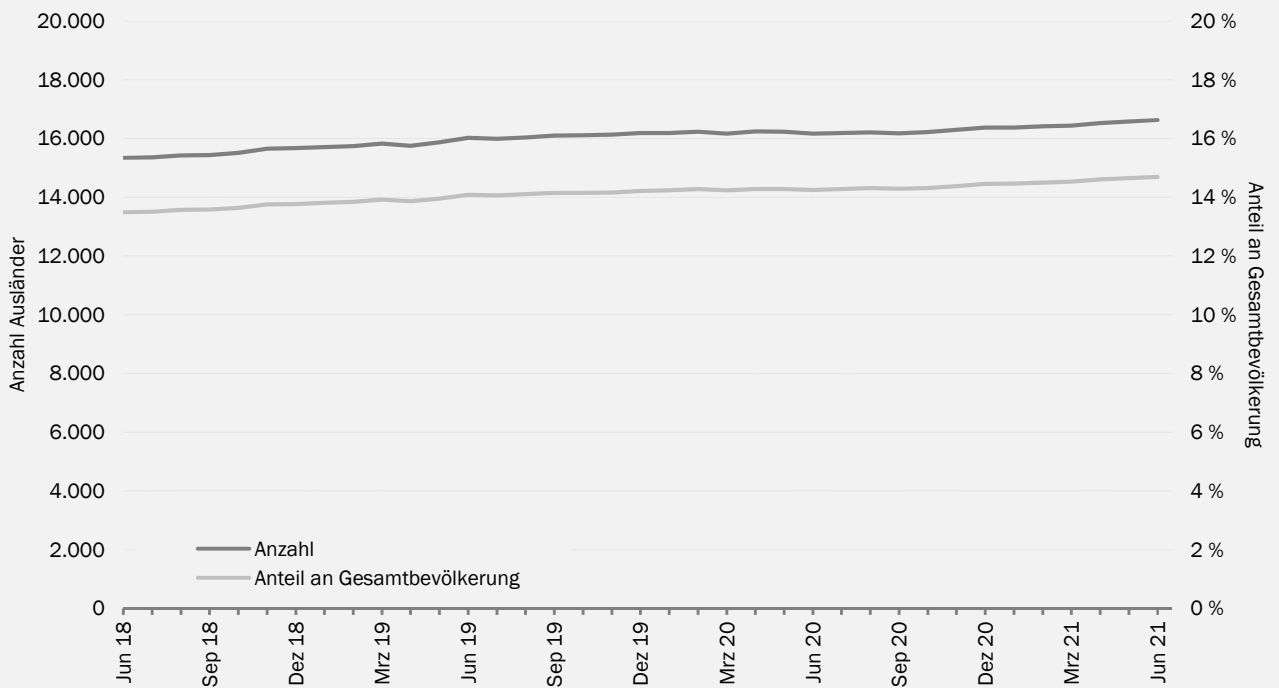


Abb. 3: Bevölkerung nach Geschlecht und Nationalität										
Stadtteil	Monat	insgesamt	davon				davon			
			Männer		Frauen		Deutsche		Ausländerinnen/ Ausländer	
			absolut	%	absolut	%	absolut	%	absolut	%
Altstadt	Jun. 21	5.519	2.845	51,5	2.674	48,5	4.281	77,6	1.238	22,4
	Jun. 20	5.582	2.894	51,8	2.688	48,2	4.338	77,7	1.244	22,3
Mitte	Jun. 21	3.899	1.975	50,7	1.924	49,3	3.333	85,5	566	14,5
	Jun. 20	3.912	1.959	50,1	1.953	49,9	3.364	86,0	548	14,0
Süd	Jun. 21	7.171	3.575	49,9	3.596	50,1	6.143	85,7	1.028	14,3
	Jun. 20	7.226	3.593	49,7	3.633	50,3	6.234	86,3	992	13,7
Oberwerth	Jun. 21	1.598	758	47,4	840	52,6	1.543	96,6	55	3,4
	Jun. 20	1.585	755	47,6	830	52,4	1.523	96,1	62	3,9
Karthause Nord	Jun. 21	3.248	1.659	51,1	1.589	48,9	2.886	88,9	362	11,1
	Jun. 20	3.274	1.687	51,5	1.587	48,5	2.912	88,9	362	11,1
Karthäuserhofgelände	Jun. 21	2.155	960	44,5	1.195	55,5	2.038	94,6	117	5,4
	Jun. 20	2.182	973	44,6	1.209	55,4	2.080	95,3	102	4,7
Karthause Flugfeld	Jun. 21	5.809	2.820	48,5	2.989	51,5	4.762	82,0	1.047	18,0
	Jun. 20	5.801	2.810	48,4	2.991	51,6	4.836	83,4	965	16,6
Goldgrube	Jun. 21	4.647	2.197	47,3	2.450	52,7	3.882	83,5	765	16,5
	Jun. 20	4.657	2.193	47,1	2.464	52,9	3.916	84,1	741	15,9
Raumental	Jun. 21	5.049	2.347	46,5	2.702	53,5	4.144	82,1	905	17,9
	Jun. 20	5.061	2.368	46,8	2.693	53,2	4.171	82,4	890	17,6
Moselweiß	Jun. 21	3.289	1.621	49,3	1.668	50,7	2.839	86,3	450	13,7
	Jun. 20	3.293	1.616	49,1	1.677	50,9	2.885	87,6	408	12,4
Stolzenfels	Jun. 21	387	191	49,4	196	50,6	325	84,0	62	16,0
	Jun. 20	398	196	49,2	202	50,8	330	82,9	68	17,1
Lay	Jun. 21	1.760	861	48,9	899	51,1	1.643	93,4	117	6,6
	Jun. 20	1.763	862	48,9	901	51,1	1.642	93,1	121	6,9
Lützel	Jun. 21	8.481	4.343	51,2	4.138	48,8	6.054	71,4	2.427	28,6
	Jun. 20	8.399	4.273	50,9	4.126	49,1	6.121	72,9	2.278	27,1
Metternich	Jun. 21	10.180	4.962	48,7	5.218	51,3	9.008	88,5	1.172	11,5
	Jun. 20	10.247	4.941	48,2	5.306	51,8	9.097	88,8	1.150	11,2
Neuendorf	Jun. 21	5.847	2.975	50,9	2.872	49,1	4.155	71,1	1.692	28,9
	Jun. 20	5.872	2.997	51,0	2.875	49,0	4.180	71,2	1.692	28,8

Monatliche Bevölkerungszahlen Koblenz - Juni 2021

Stadtteil	Monat	insgesamt	davon				davon			
			Männer		Frauen		Deutsche		Ausländerinnen/ Ausländer	
			absolut	%	absolut	%	absolut	%	absolut	%
Wallerstein	Jun. 21	3.373	1.638	48,6	1.735	51,4	2.865	84,9	508	15,1
	Jun. 20	3.390	1.620	47,8	1.770	52,2	2.918	86,1	472	13,9
Kesselheim	Jun. 21	2.580	1.325	51,4	1.255	48,6	2.211	85,7	369	14,3
	Jun. 20	2.618	1.329	50,8	1.289	49,2	2.242	85,6	376	14,4
Güls	Jun. 21	6.118	3.019	49,3	3.099	50,7	5.590	91,4	528	8,6
	Jun. 20	6.084	2.966	48,8	3.118	51,2	5.585	91,8	499	8,2
Rübenach	Jun. 21	5.298	2.686	50,7	2.612	49,3	4.636	87,5	662	12,5
	Jun. 20	5.204	2.625	50,4	2.579	49,6	4.608	88,5	596	11,5
Bubenheim	Jun. 21	1.383	717	51,8	666	48,2	1.261	91,2	122	8,8
	Jun. 20	1.361	692	50,8	669	49,2	1.244	91,4	117	8,6
Ehrenbreitstein	Jun. 21	2.077	1.089	52,4	988	47,6	1.679	80,8	398	19,2
	Jun. 20	2.085	1.066	51,1	1.019	48,9	1.683	80,7	402	19,3
Niederberg	Jun. 21	3.122	1.561	50,0	1.561	50,0	2.663	85,3	459	14,7
	Jun. 20	3.070	1.508	49,1	1.562	50,9	2.639	86,0	431	14,0
Asterstein	Jun. 21	2.978	1.436	48,2	1.542	51,8	2.761	92,7	217	7,3
	Jun. 20	2.964	1.430	48,2	1.534	51,8	2.749	92,7	215	7,3
Pfaffendorf	Jun. 21	2.900	1.393	48,0	1.507	52,0	2.604	89,8	296	10,2
	Jun. 20	2.925	1.418	48,5	1.507	51,5	2.590	88,5	335	11,5
Pfaffendorfer Höhe	Jun. 21	2.912	1.437	49,3	1.475	50,7	2.583	88,7	329	11,3
	Jun. 20	3.010	1.493	49,6	1.517	50,4	2.642	87,8	368	12,2
Horchheim	Jun. 21	3.159	1.586	50,2	1.573	49,8	2.882	91,2	277	8,8
	Jun. 20	3.220	1.602	49,8	1.618	50,2	2.938	91,2	282	8,8
Horchheimer Höhe	Jun. 21	1.995	949	47,6	1.046	52,4	1.856	93,0	139	7,0
	Jun. 20	2.024	973	48,1	1.051	51,9	1.886	93,2	138	6,8
Arzheim	Jun. 21	2.114	1.007	47,6	1.107	52,4	2.031	96,1	83	3,9
	Jun. 20	2.098	1.001	47,7	1.097	52,3	2.023	96,4	75	3,6
Arenberg	Jun. 21	2.819	1.300	46,1	1.519	53,9	2.628	93,2	191	6,8
	Jun. 20	2.839	1.303	45,9	1.536	54,1	2.645	93,2	194	6,8
Immendorf	Jun. 21	1.320	646	48,9	674	51,1	1.271	96,3	49	3,7
	Jun. 20	1.329	654	49,2	675	50,8	1.282	96,5	47	3,5
Koblenz	Jun. 21	113.187	55.878	49,4	57.309	50,6	96.557	85,3	16.630	14,7
	Jun. 20	113.473	55.797	49,2	57.676	50,8	97.303	85,7	16.170	14,3

Abb. 4: Bevölkerung nach Altersgruppen													
Stadtteil	Monat	Bevölkerung nach Altersgruppen von ... bis unter ... Jahren											
		0-3		3-6		6-11		11-15		15-18		18-25	
		abs	%	abs	%	abs	%	abs	%	abs	%	abs	%
Altstadt	Jun. 21	107	1,9	80	1,4	120	2,2	95	1,7	84	1,5	760	13,8
	Jun. 20	95	1,7	79	1,4	104	1,9	96	1,7	81	1,5	790	14,2
Mitte	Jun. 21	112	2,9	74	1,9	91	2,3	80	2,1	55	1,4	490	12,6
	Jun. 20	112	2,9	66	1,7	84	2,1	88	2,2	44	1,1	512	13,1
Süd	Jun. 21	184	2,6	161	2,2	226	3,2	186	2,6	132	1,8	694	9,7
	Jun. 20	185	2,6	158	2,2	227	3,1	184	2,5	133	1,8	711	9,8
Oberwerth	Jun. 21	60	3,8	35	2,2	66	4,1	60	3,8	62	3,9	65	4,1
	Jun. 20	48	3,0	35	2,2	70	4,4	70	4,4	51	3,2	81	5,1
Karthause Nord	Jun. 21	84	2,6	82	2,5	127	3,9	97	3,0	64	2,0	247	7,6
	Jun. 20	93	2,8	70	2,1	123	3,8	86	2,6	63	1,9	294	9,0
Karthäuserhofgelände	Jun. 21	48	2,2	43	2,0	85	3,9	79	3,7	52	2,4	164	7,6
	Jun. 20	46	2,1	47	2,2	93	4,3	74	3,4	45	2,1	174	8,0
Karthause Flugfeld	Jun. 21	194	3,3	185	3,2	307	5,3	273	4,7	197	3,4	475	8,2
	Jun. 20	177	3,1	194	3,3	295	5,1	279	4,8	182	3,1	492	8,5
Goldgrube	Jun. 21	161	3,5	139	3,0	176	3,8	99	2,1	67	1,4	390	8,4
	Jun. 20	150	3,2	109	2,3	178	3,8	95	2,0	74	1,6	381	8,2
Raumental	Jun. 21	125	2,5	110	2,2	191	3,8	159	3,1	120	2,4	413	8,2
	Jun. 20	118	2,3	108	2,1	199	3,9	165	3,3	103	2,0	439	8,7
Moselweiß	Jun. 21	82	2,5	71	2,2	133	4,0	87	2,6	63	1,9	374	11,4
	Jun. 20	77	2,3	69	2,1	133	4,0	81	2,5	65	2,0	425	12,9
Stolzenfels	Jun. 21	8	2,1	7	1,8	9	2,3	13	3,4	7	1,8	20	5,2
	Jun. 20	10	2,5	7	1,8	15	3,8	10	2,5	9	2,3	23	5,8
Lay	Jun. 21	49	2,8	38	2,2	72	4,1	59	3,4	32	1,8	105	6,0
	Jun. 20	49	2,8	40	2,3	70	4,0	60	3,4	36	2,0	101	5,7
Lützel	Jun. 21	268	3,2	272	3,2	389	4,6	272	3,2	199	2,3	965	11,4
	Jun. 20	279	3,3	246	2,9	375	4,5	248	3,0	203	2,4	999	11,9
Metternich	Jun. 21	240	2,4	222	2,2	300	2,9	262	2,6	179	1,8	1.233	12,1
	Jun. 20	252	2,5	222	2,2	315	3,1	238	2,3	182	1,8	1.348	13,2
Neuendorf	Jun. 21	184	3,1	222	3,8	375	6,4	301	5,1	221	3,8	563	9,6
	Jun. 20	202	3,4	230	3,9	353	6,0	301	5,1	227	3,9	585	10,0

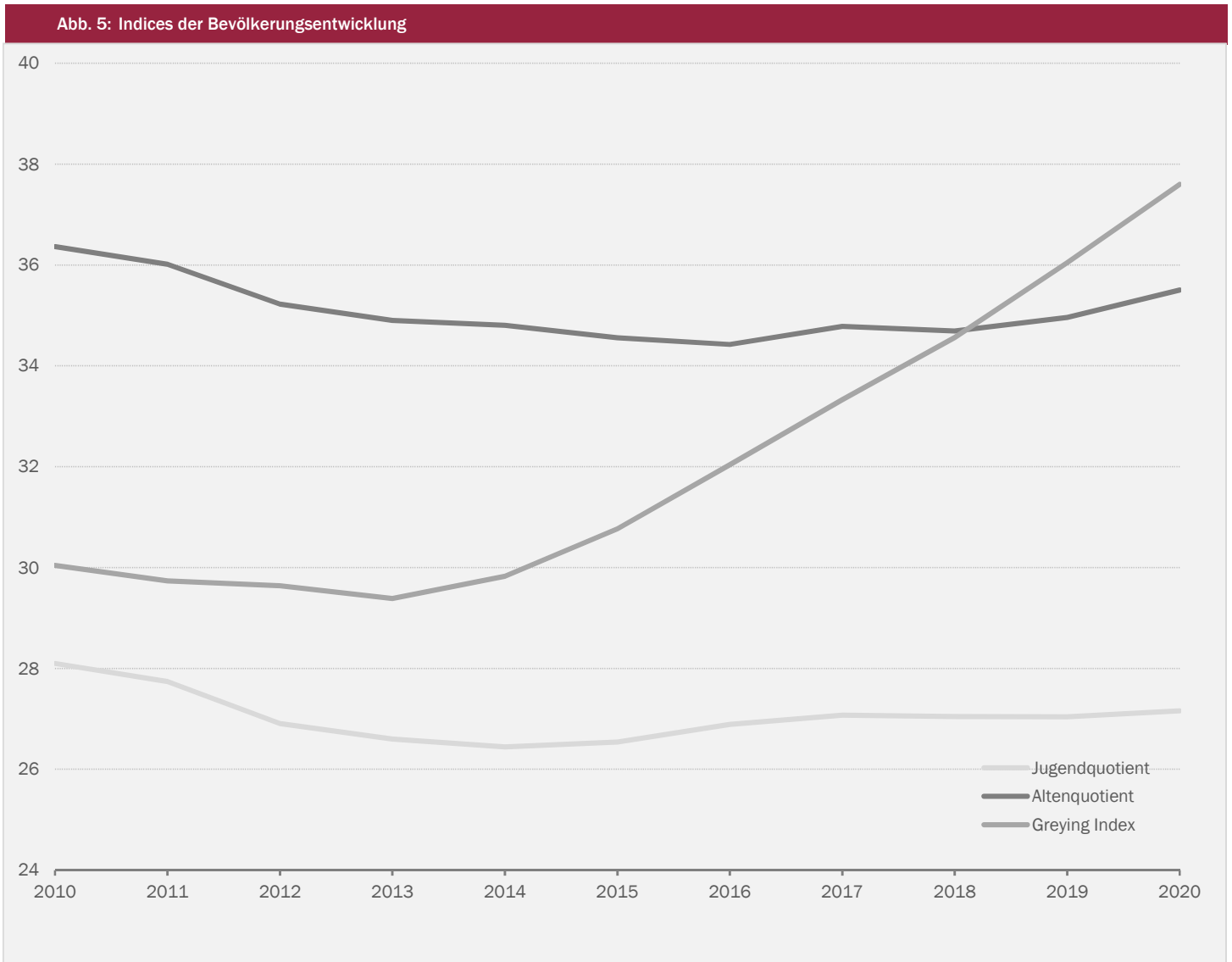
Bevölkerung nach Altersgruppen von ... bis unter ... Jahren												gesamt	Stadtteil
25-35		35-45		45-55		55-65		65-75		75 und älter			
abs	%	abs	%	abs	%	abs	%	abs	%	abs	%		
1.512	27,4	712	12,9	601	10,9	515	9,3	411	7,4	522	9,5	5.519	Altstadt
1.542	27,6	710	12,7	635	11,4	515	9,2	402	7,2	533	9,5	5.582	
984	25,2	582	14,9	421	10,8	410	10,5	295	7,6	305	7,8	3.899	Mitte
994	25,4	548	14,0	463	11,8	412	10,5	290	7,4	299	7,6	3.912	
1.565	21,8	994	13,9	869	12,1	805	11,2	582	8,1	773	10,8	7.171	Süd
1.598	22,1	981	13,6	898	12,4	773	10,7	574	7,9	804	11,1	7.226	
179	11,2	205	12,8	250	15,6	245	15,3	193	12,1	178	11,1	1.598	Oberwerth
177	11,2	198	12,5	259	16,3	232	14,6	182	11,5	182	11,5	1.585	
500	15,4	377	11,6	408	12,6	488	15,0	380	11,7	394	12,1	3.248	Karthause Nord
503	15,4	368	11,2	417	12,7	485	14,8	365	11,1	407	12,4	3.274	
211	9,8	209	9,7	296	13,7	255	11,8	210	9,7	503	23,3	2.155	Karthäuserhofgelände
205	9,4	223	10,2	293	13,4	249	11,4	199	9,1	534	24,5	2.182	
707	12,2	698	12,0	610	10,5	676	11,6	644	11,1	843	14,5	5.809	Karthause Flugfeld
722	12,4	690	11,9	591	10,2	691	11,9	633	10,9	855	14,7	5.801	
824	17,7	540	11,6	513	11,0	591	12,7	532	11,4	615	13,2	4.647	Goldgrube
840	18,0	546	11,7	523	11,2	604	13,0	512	11,0	645	13,9	4.657	
866	17,2	617	12,2	598	11,8	628	12,4	544	10,8	678	13,4	5.049	Rauental
881	17,4	604	11,9	595	11,8	639	12,6	532	10,5	678	13,4	5.061	
610	18,5	386	11,7	380	11,6	418	12,7	337	10,2	348	10,6	3.289	Moselweiß
562	17,1	378	11,5	407	12,4	409	12,4	339	10,3	348	10,6	3.293	
31	8,0	40	10,3	60	15,5	55	14,2	63	16,3	74	19,1	387	Stolzenfels
35	8,8	46	11,6	50	12,6	58	14,6	62	15,6	73	18,3	398	
229	13,0	227	12,9	196	11,1	270	15,3	247	14,0	236	13,4	1.760	Lay
232	13,2	214	12,1	210	11,9	282	16,0	236	13,4	233	13,2	1.763	
1.728	20,4	997	11,8	930	11,0	1.029	12,1	720	8,5	712	8,4	8.481	Lützel
1.706	20,3	940	11,2	945	11,3	1.011	12,0	690	8,2	757	9,0	8.399	
1.885	18,5	1.079	10,6	1.143	11,2	1.309	12,9	1.093	10,7	1.235	12,1	10.180	Metternich
1.857	18,1	1.059	10,3	1.172	11,4	1.313	12,8	1.037	10,1	1.252	12,2	10.247	
886	15,2	690	11,8	703	12,0	749	12,8	532	9,1	421	7,2	5.847	Neuendorf
885	15,1	697	11,9	713	12,1	739	12,6	516	8,8	424	7,2	5.872	

Monatliche Bevölkerungszahlen Koblenz - Juni 2021

Stadtteil	Monat	Bevölkerung nach Altersgruppen von ... bis unter ... Jahren											
		0-3		3-6		6-11		11-15		15-18		18-25	
		abs	%	abs	%	abs	%	abs	%	abs	%	abs	%
Wallersheim	Jun. 21	86	2,5	82	2,4	144	4,3	124	3,7	88	2,6	285	8,4
	Jun. 20	81	2,4	84	2,5	157	4,6	119	3,5	99	2,9	276	8,1
Kesselheim	Jun. 21	91	3,5	76	2,9	100	3,9	74	2,9	66	2,6	187	7,2
	Jun. 20	89	3,4	69	2,6	101	3,9	80	3,1	73	2,8	183	7,0
Güls	Jun. 21	150	2,5	162	2,6	246	4,0	195	3,2	136	2,2	526	8,6
	Jun. 20	147	2,4	151	2,5	248	4,1	194	3,2	140	2,3	580	9,5
Rübenach	Jun. 21	177	3,3	152	2,9	254	4,8	174	3,3	126	2,4	425	8,0
	Jun. 20	149	2,9	163	3,1	229	4,4	179	3,4	126	2,4	441	8,5
Bubenheim	Jun. 21	31	2,2	36	2,6	69	5,0	45	3,3	27	2,0	94	6,8
	Jun. 20	34	2,5	28	2,1	66	4,8	37	2,7	35	2,6	89	6,5
Ehrenbreitstein	Jun. 21	50	2,4	53	2,6	95	4,6	53	2,6	43	2,1	184	8,9
	Jun. 20	54	2,6	58	2,8	98	4,7	46	2,2	42	2,0	208	10,0
Niederberg	Jun. 21	97	3,1	107	3,4	146	4,7	99	3,2	80	2,6	262	8,4
	Jun. 20	107	3,5	99	3,2	134	4,4	104	3,4	91	3,0	241	7,9
Asterstein	Jun. 21	79	2,7	90	3,0	139	4,7	155	5,2	95	3,2	208	7,0
	Jun. 20	77	2,6	87	2,9	144	4,9	152	5,1	98	3,3	190	6,4
Pfaffendorf	Jun. 21	68	2,3	77	2,7	119	4,1	79	2,7	43	1,5	202	7,0
	Jun. 20	79	2,7	79	2,7	123	4,2	72	2,5	47	1,6	194	6,6
Pfaffendorfer Höhe	Jun. 21	91	3,1	112	3,8	168	5,8	121	4,2	85	2,9	214	7,3
	Jun. 20	116	3,9	102	3,4	174	5,8	124	4,1	103	3,4	227	7,5
Horchheim	Jun. 21	72	2,3	68	2,2	114	3,6	84	2,7	60	1,9	228	7,2
	Jun. 20	73	2,3	72	2,2	107	3,3	84	2,6	86	2,7	238	7,4
Horchheimer Höhe	Jun. 21	42	2,1	53	2,7	57	2,9	50	2,5	33	1,7	102	5,1
	Jun. 20	52	2,6	48	2,4	61	3,0	52	2,6	32	1,6	117	5,8
Arzheim	Jun. 21	60	2,8	67	3,2	99	4,7	57	2,7	64	3,0	111	5,3
	Jun. 20	58	2,8	63	3,0	94	4,5	64	3,1	66	3,1	119	5,7
Arenberg	Jun. 21	61	2,2	89	3,2	130	4,6	127	4,5	106	3,8	170	6,0
	Jun. 20	66	2,3	84	3,0	128	4,5	115	4,1	108	3,8	187	6,6
Immendorf	Jun. 21	43	3,3	31	2,3	62	4,7	43	3,3	35	2,7	83	6,3
	Jun. 20	37	2,8	30	2,3	64	4,8	45	3,4	40	3,0	95	7,1
Koblenz	Jun. 21	3.104	2,7	2.996	2,6	4.609	4,1	3.602	3,2	2.621	2,3	10.239	9,0
	Jun. 20	3.112	2,7	2.897	2,6	4.562	4,0	3.542	3,1	2.684	2,4	10.740	9,5

Monatliche Bevölkerungszahlen Koblenz - Juni 2021

Bevölkerung nach Altersgruppen von ... bis unter ... Jahren												gesamt	Stadtteil
25-35		35-45		45-55		55-65		65-75		75 und älter			
abs	%	abs	%	abs	%	abs	%	abs	%	abs	%		
424	12,6	388	11,5	408	12,1	548	16,2	388	11,5	408	12,1	3.373	Wallersheim
419	12,4	385	11,4	439	12,9	560	16,5	360	10,6	411	12,1	3.390	
357	13,8	312	12,1	337	13,1	418	16,2	306	11,9	256	9,9	2.580	Kesselheim
375	14,3	315	12,0	373	14,2	409	15,6	288	11,0	263	10,0	2.618	
850	13,9	686	11,2	775	12,7	988	16,1	690	11,3	714	11,7	6.118	Güls
807	13,3	672	11,0	795	13,1	966	15,9	663	10,9	721	11,9	6.084	
870	16,4	682	12,9	695	13,1	695	13,1	538	10,2	510	9,6	5.298	Rübenach
816	15,7	657	12,6	725	13,9	686	13,2	522	10,0	511	9,8	5.204	
184	13,3	182	13,2	172	12,4	235	17,0	170	12,3	138	10,0	1.383	Bubenheim
187	13,7	185	13,6	164	12,0	229	16,8	169	12,4	138	10,1	1.361	
395	19,0	287	13,8	275	13,2	288	13,9	185	8,9	169	8,1	2.077	Ehrenbreitstein
389	18,7	274	13,1	294	14,1	274	13,1	176	8,4	172	8,2	2.085	
512	16,4	431	13,8	381	12,2	420	13,5	278	8,9	309	9,9	3.122	Niederberg
478	15,6	429	14,0	381	12,4	413	13,5	272	8,9	321	10,5	3.070	
253	8,5	381	12,8	358	12,0	395	13,3	372	12,5	453	15,2	2.978	Asterstein
262	8,8	376	12,7	394	13,3	386	13,0	352	11,9	446	15,0	2.964	
471	16,2	402	13,9	349	12,0	431	14,9	308	10,6	351	12,1	2.900	Pfaffendorf
496	17,0	403	13,8	363	12,4	414	14,2	294	10,1	361	12,3	2.925	
352	12,1	369	12,7	414	14,2	404	13,9	277	9,5	305	10,5	2.912	Pfaffendorfer Höhe
368	12,2	394	13,1	425	14,1	412	13,7	251	8,3	314	10,4	3.010	
393	12,4	357	11,3	403	12,8	538	17,0	371	11,7	471	14,9	3.159	Horchheim
416	12,9	345	10,7	409	12,7	526	16,3	348	10,8	516	16,0	3.220	
260	13,0	254	12,7	267	13,4	315	15,8	277	13,9	285	14,3	1.995	Horchheimer Höhe
257	12,7	271	13,4	262	12,9	326	16,1	259	12,8	287	14,2	2.024	
246	11,6	267	12,6	261	12,3	345	16,3	283	13,4	254	12,0	2.114	Arzheim
240	11,4	255	12,2	274	13,1	334	15,9	275	13,1	256	12,2	2.098	
265	9,4	295	10,5	381	13,5	425	15,1	302	10,7	468	16,6	2.819	Arenberg
271	9,5	303	10,7	383	13,5	417	14,7	287	10,1	490	17,3	2.839	
120	9,1	161	12,2	170	12,9	208	15,8	210	15,9	154	11,7	1.320	Immendorf
110	8,3	161	12,1	174	13,1	220	16,6	192	14,4	161	12,1	1.329	
18.669	16,5	13.807	12,2	13.624	12,0	15.096	13,3	11.738	10,4	13.082	11,6	113.187	Koblenz
18.630	16,4	13.627	12,0	14.026	12,4	14.984	13,2	11.277	9,9	13.392	11,8	113.473	



Jugendquotient Der Jugendquotient gibt die Zahl der unter 20-Jährigen bezogen auf 100 Personen im Alter zwischen 20 und 65 Jahren an. Da die unter 20-Jährigen häufig noch nicht erwerbstätig sind, misst diese Kennziffer die "Belastung" der erwerbsfähigen und in der Regel erwerbstätigen Generation zwischen 20 und 65 Jahren durch die noch nicht erwerbstätigen Personen.

Altenquotient Der Altenquotient gibt die Zahl der 65-jährigen und älteren Personen bezogen auf 100 Personen im Alter zwischen 20 und 65 Jahren an. Da die über 65-Jährigen in der Regel nicht mehr erwerbstätig sind, misst diese Kennziffer die "Belastung" der erwerbsfähigen und in der Regel erwerbstätigen Generation zwischen 20 und 65 Jahren durch die nicht mehr erwerbstätigen Personen.

Greying-Index Der Greying-Index ist eine Maßzahl, die zur Beschreibung des Alterungsprozesses in den älteren Bevölkerungsgruppen verwendet wird. Die Anzahl Hochaltriger ab 80 Jahre wird 100 Seniorinnen und Senioren im Alter ab 60 Jahren bis unter 80 Jahren gegenübergestellt. Je höher der Index, desto größer die Anzahl der Hochaltrigen in der Altersgruppe.

Abb. 6: Altersquotient in den Stadtteilen

Altersquotient: Anzahl Kinder und Jugendlicher (unter 18 J.) bezogen auf 100 Seniorinnen/Senioren (60 J. u. älter)

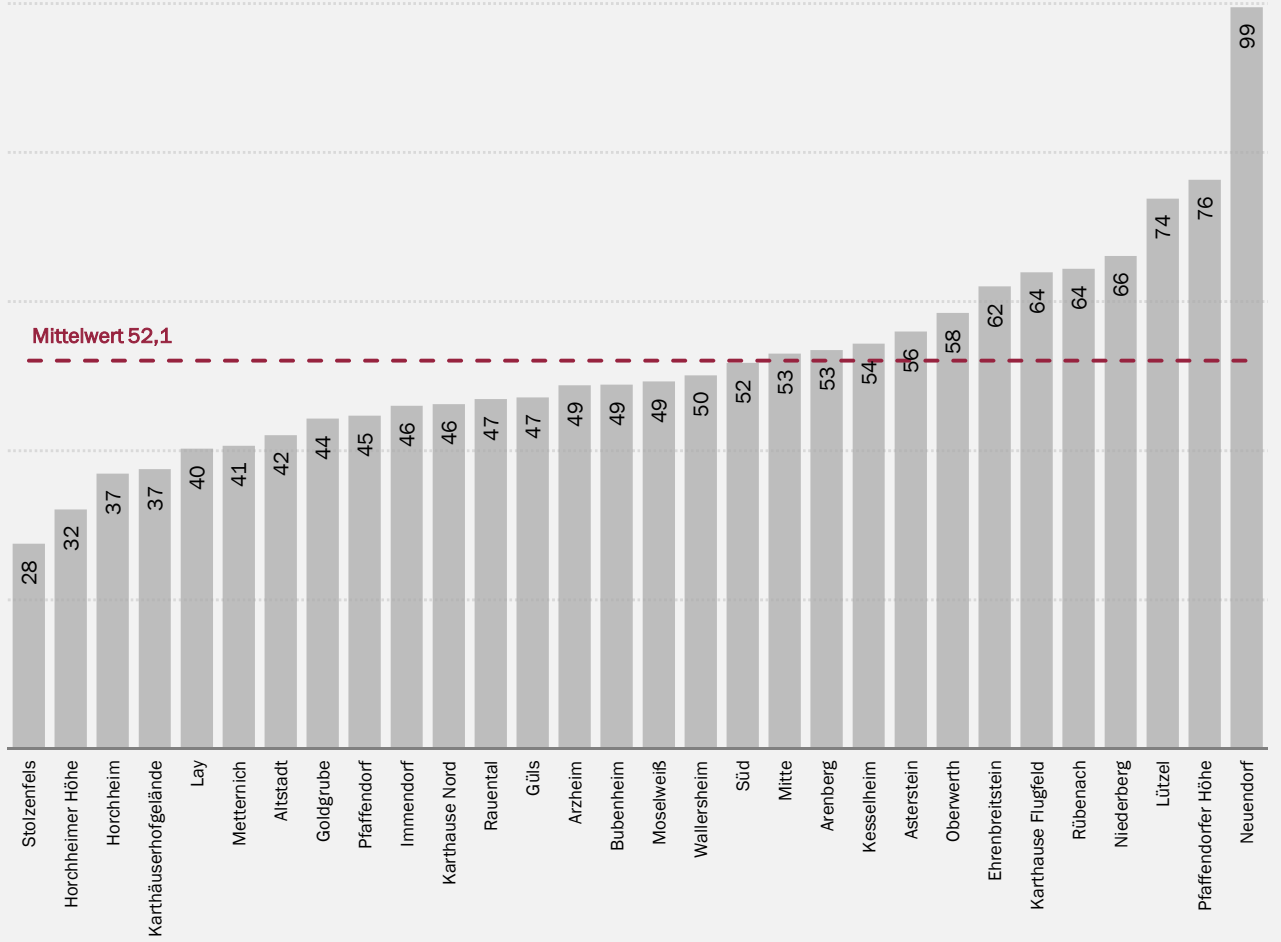


Abb. 7: Ausländische Bevölkerung nach Nationalitäten									
Stadtteil	Monat	Ausländische Bevölkerung		nach Nationalitätengruppen					
				EU27-Staaten**		andere europ. Staaten		andere Kontinente	
		Anzahl	Quote	Anzahl	%*	Anzahl	%*	Anzahl	%*
Altstadt	Jun. 21	1.238	22,4 %	500	40,4	150	12,1	588	47,5
	Jun. 20	1.244	22,3 %	506	40,7	139	11,2	599	48,2
Mitte	Jun. 21	566	14,5 %	193	34,1	77	13,6	296	52,3
	Jun. 20	548	14,0 %	174	31,8	73	13,3	301	54,9
Süd	Jun. 21	1.028	14,3 %	331	32,2	169	16,4	528	51,4
	Jun. 20	992	13,7 %	344	34,7	168	16,9	480	48,4
Oberwerth	Jun. 21	55	3,4 %	21	38,2	4	7,3	30	54,5
	Jun. 20	62	3,9 %	21	33,9	11	17,7	30	48,4
Karthause Nord	Jun. 21	362	11,1 %	92	25,4	58	16,0	212	58,6
	Jun. 20	362	11,1 %	98	27,1	51	14,1	213	58,8
Karthäuserhofgelände	Jun. 21	117	5,4 %	43	36,8	16	13,7	58	49,6
	Jun. 20	102	4,7 %	41	40,2	15	14,7	46	45,1
Karthause Flugfeld	Jun. 21	1.047	18,0 %	194	18,5	263	25,1	590	56,4
	Jun. 20	965	16,6 %	199	20,6	246	25,5	520	53,9
Goldgrube	Jun. 21	765	16,5 %	213	27,8	192	25,1	360	47,1
	Jun. 20	741	15,9 %	234	31,6	175	23,6	332	44,8
Rauental	Jun. 21	905	17,9 %	228	25,2	251	27,7	426	47,1
	Jun. 20	890	17,6 %	225	25,3	242	27,2	423	47,5
Moselweiß	Jun. 21	450	13,7 %	134	29,8	61	13,6	255	56,7
	Jun. 20	408	12,4 %	131	32,1	63	15,4	214	52,5
Stolzenfels	Jun. 21	62	16,0 %	32	51,6	6	9,7	24	38,7
	Jun. 20	68	17,1 %	28	41,2	5	7,4	35	51,5
Lay	Jun. 21	117	6,6 %	35	29,9	36	30,8	46	39,3
	Jun. 20	121	6,9 %	39	32,2	38	31,4	44	36,4
Lützel	Jun. 21	2.427	28,6 %	953	39,3	521	21,5	953	39,3
	Jun. 20	2.278	27,1 %	844	37,1	529	23,2	905	39,7
Metternich	Jun. 21	1.172	11,5 %	309	26,4	285	24,3	578	49,3
	Jun. 20	1.150	11,2 %	290	25,2	299	26,0	561	48,8
Neuendorf	Jun. 21	1.692	28,9 %	306	18,1	569	33,6	817	48,3
	Jun. 20	1.692	28,8 %	320	18,9	580	34,3	792	46,8

nach ausgewählten Nationen										Stadtteil
Bulgarien		Italien		Polen		Türkei		Syrien		
Anzahl	%*	Anzahl	%*	Anzahl	%*	Anzahl	%*	Anzahl	%*	
186	15,0	88	7,1	44	3,6	41	3,3	128	10,3	Altstadt
195	15,7	93	7,5	42	3,4	41	3,3	129	10,4	
17	3,0	30	5,3	22	3,9	18	3,2	47	8,3	Mitte
10	1,8	29	5,3	18	3,3	19	3,5	53	9,7	
66	6,4	39	3,8	27	2,6	39	3,8	125	12,2	Süd
52	5,2	41	4,1	31	3,1	39	3,9	137	13,8	
0	0,0	3	5,5	6	10,9	0	0,0	5	9,1	Oberwerth
4	6,5	2	3,2	5	8,1	1	1,6	5	8,1	
2	0,6	10	2,8	17	4,7	16	4,4	30	8,3	Karthause Nord
3	0,8	12	3,3	17	4,7	15	4,1	41	11,3	
4	3,4	3	2,6	10	8,5	5	4,3	11	9,4	Karthäuserhofgelände
4	3,9	2	2,0	9	8,8	6	5,9	9	8,8	
18	1,7	22	2,1	40	3,8	38	3,6	177	16,9	Karthause Flugfeld
23	2,4	22	2,3	42	4,4	35	3,6	156	16,2	
17	2,2	45	5,9	16	2,1	45	5,9	86	11,2	Goldgrube
14	1,9	51	6,9	17	2,3	32	4,3	80	10,8	
42	4,6	27	3,0	40	4,4	41	4,5	80	8,8	Rauental
40	4,5	26	2,9	42	4,7	37	4,2	95	10,7	
19	4,2	12	2,7	21	4,7	25	5,6	71	15,8	Moselweiß
15	3,7	11	2,7	22	5,4	25	6,1	68	16,7	
3	4,8	7	11,3	1	1,6	1	1,6	11	17,7	Stolzenfels
1	1,5	7	10,3	0	0,0	1	1,5	12	17,6	
4	3,4	2	1,7	3	2,6		0,0	9	7,7	Lay
4	3,3	2	1,7	5	4,1	3	2,5	10	8,3	
529	21,8	64	2,6	124	5,1	271	11,2	292	12,0	Lützel
412	18,1	66	2,9	137	6,0	279	12,2	282	12,4	
22	1,9	52	4,4	84	7,2	94	8,0	164	14,0	Metternich
9	0,8	51	4,4	86	7,5	96	8,3	164	14,3	
165	9,8	33	2,0	31	1,8	332	19,6	275	16,3	Neuendorf
172	10,2	36	2,1	28	1,7	331	19,6	251	14,8	

Monatliche Bevölkerungszahlen Koblenz - Juni 2021

Stadtteil	Monat	Ausländische Bevölkerung		nach Nationalitätengruppen					
				EU27-Staaten**		andere europ. Staaten		andere Kontinente	
		Anzahl	Quote	Anzahl	%*	Anzahl	%*	Anzahl	%*
Wallersheim	Jun. 21	508	15,1 %	136	26,8	215	42,3	157	30,9
	Jun. 20	472	13,9 %	127	26,9	212	44,9	133	28,2
Kesselheim	Jun. 21	369	14,3 %	139	37,7	129	35,0	101	27,4
	Jun. 20	376	14,4 %	139	37,0	131	34,8	106	28,2
Güls	Jun. 21	528	8,6 %	134	25,4	91	17,2	303	57,4
	Jun. 20	499	8,2 %	126	25,3	92	18,4	281	56,3
Rübenach	Jun. 21	662	12,5 %	242	36,6	148	22,4	272	41,1
	Jun. 20	596	11,5 %	194	32,6	135	22,7	267	44,8
Bubenheim	Jun. 21	122	8,8 %	75	61,5	21	17,2	26	21,3
	Jun. 20	117	8,6 %	76	65,0	17	14,5	24	20,5
Ehrenbreitstein	Jun. 21	398	19,2 %	177	44,5	49	12,3	172	43,2
	Jun. 20	402	19,3 %	193	48,0	46	11,4	163	40,5
Niederberg	Jun. 21	459	14,7 %	138	30,1	58	12,6	263	57,3
	Jun. 20	431	14,0 %	124	28,8	68	15,8	239	55,5
Asterstein	Jun. 21	217	7,3 %	50	23,0	54	24,9	113	52,1
	Jun. 20	215	7,3 %	47	21,9	56	26,0	112	52,1
Pfaffendorf	Jun. 21	296	10,2 %	113	38,2	55	18,6	128	43,2
	Jun. 20	335	11,5 %	133	39,7	62	18,5	140	41,8
Pfaffendorfer Höhe	Jun. 21	329	11,3 %	59	17,9	73	22,2	197	59,9
	Jun. 20	368	12,2 %	70	19,0	69	18,8	229	62,2
Horchheim	Jun. 21	277	8,8 %	97	35,0	57	20,6	123	44,4
	Jun. 20	282	8,8 %	86	30,5	60	21,3	136	48,2
Horchheimer Höhe	Jun. 21	139	7,0 %	47	33,8	45	32,4	47	33,8
	Jun. 20	138	6,8 %	51	37,0	46	33,3	41	29,7
Arzheim	Jun. 21	83	3,9 %	41	49,4	17	20,5	25	30,1
	Jun. 20	75	3,6 %	31	41,3	18	24,0	26	34,7
Arenberg	Jun. 21	191	6,8 %	76	39,8	38	19,9	77	40,3
	Jun. 20	194	6,8 %	72	37,1	36	18,6	86	44,3
Immendorf	Jun. 21	49	3,7 %	18	36,7	13	26,5	18	36,7
	Jun. 20	47	3,5 %	14	29,8	10	21,3	23	48,9
Koblenz	Jun. 21	16.630	14,7 %	5.126	30,8	3.721	22,4	7.783	46,8
	Jun. 20	16.170	14,3 %	4.977	30,8	3.692	22,8	7.501	46,4

* Bezugsgröße der Prozentwerte ist die Anzahl der ausländischen Bevölkerung in den jeweiligen Stadtteilen

** Das Vereinigte Königreich ist seit 31.1.2020 kein Mitglied der EU mehr. Die Vergleichszahlen des Vorjahres wurden entsprechend angepasst.

nach ausgewählten Nationen										Stadtteil
Bulgarien		Italien		Polen		Türkei		Syrien		
Anzahl	%*	Anzahl	%*	Anzahl	%*	Anzahl	%*	Anzahl	%*	
16	3,1	8	1,6	42	8,3	143	28,1	56	11,0	Wallersheim
15	3,2	12	2,5	43	9,1	146	30,9	39	8,3	
5	1,4	26	7,0	39	10,6	89	24,1	40	10,8	Kesselheim
5	1,3	30	8,0	38	10,1	90	23,9	48	12,8	
6	1,1	5	0,9	34	6,4	24	4,5	83	15,7	Güls
6	1,2	5	1,0	32	6,4	26	5,2	80	16,0	
34	5,1	37	5,6	37	5,6	30	4,5	74	11,2	Rübenach
13	2,2	35	5,9	34	5,7	30	5,0	69	11,6	
2	1,6	3	2,5	54	44,3	2	1,6	0	0,0	Bubenheim
2	1,7	4	3,4	53	45,3	1	0,9	0	0,0	
73	18,3	3	0,8	36	9,0	14	3,5	88	22,1	Ehrenbreitstein
84	20,9	7	1,7	34	8,5	11	2,7	89	22,1	
45	9,8	11	2,4	20	4,4	24	5,2	100	21,8	Niederberg
39	9,0	9	2,1	25	5,8	25	5,8	86	20,0	
2	0,9	2	0,9	20	9,2	7	3,2	19	8,8	Asterstein
2	0,9	2	0,9	14	6,5	9	4,2	23	10,7	
16	5,4	15	5,1	17	5,7	16	5,4	31	10,5	Pfaffendorf
16	4,8	13	3,9	23	6,9	17	5,1	34	10,1	
7	2,1	14	4,3	9	2,7	13	4,0	75	22,8	Pfaffendorfer Höhe
8	2,2	19	5,2	13	3,5	14	3,8	99	26,9	
9	3,2	17	6,1	36	13,0	11	4,0	48	17,3	Horchheim
2	0,7	18	6,4	37	13,1	13	4,6	50	17,7	
0	0,0	3	2,2	17	12,2	3	2,2	14	10,1	Horchheimer Höhe
5	3,6	3	2,2	14	10,1	3	2,2	10	7,2	
0	0,0	1	1,2	13	15,7	1	1,2	12	14,5	Arzheim
0	0,0	2	2,7	9	12,0	2	2,7	13	17,3	
2	1,0	7	3,7	17	8,9	1	0,5	29	15,2	Arenberg
6	3,1	8	4,1	12	6,2	1	0,5	29	14,9	
1	2,0	2	4,1	1	2,0	1	2,0	13	26,5	Immendorf
0	0,0	3	6,4	1	2,1	1	2,1	18	38,3	
1.312	7,9	591	3,6	878	5,3	1.348	8,1	2.193	13,2	Koblenz
1.161	7,2	621	3,8	883	5,5	1.349	8,3	2.179	13,5	

Abb. 8: Zusammensetzung der Bevölkerung nach Art des Migrationshintergrunds

Stadtteil	Stichtag (Monats- ende)	insgesamt	nach Migrationshintergrund							
			ohne erkennbaren Migrationshintergrund		mit Migrationshintergrund					
					insgesamt		ausländische Staats- angehörigkeit		Deutsche mit Migrationshintergrund	
			Anzahl	%	Anzahl	%	Anzahl	%	Anzahl	%
Altstadt	Jun. 21	5.519	3.363	60,9	2.156	39,1	1.238	22,4	918	16,6
	Jun. 20	5.582	3.422	61,3	2.160	38,7	1.244	22,3	916	16,4
Mitte	Jun. 21	3.899	2.728	70,0	1.171	30,0	566	14,5	605	15,5
	Jun. 20	3.912	2.775	70,9	1.137	29,1	548	14,0	589	15,1
Süd	Jun. 21	7.171	5.080	70,8	2.091	29,2	1.028	14,3	1.063	14,8
	Jun. 20	7.226	5.196	71,9	2.030	28,1	992	13,7	1.038	14,4
Oberwerth	Jun. 21	1.598	1.399	87,5	199	12,5	55	3,4	144	9,0
	Jun. 20	1.585	1.379	87,0	206	13,0	62	3,9	144	9,1
Karthause Nord	Jun. 21	3.248	2.421	74,5	827	25,5	362	11,1	465	14,3
	Jun. 20	3.274	2.448	74,8	826	25,2	362	11,1	464	14,2
Karthäuserhofgelände	Jun. 21	2.155	1.723	80,0	432	20,0	117	5,4	315	14,6
	Jun. 20	2.182	1.767	81,0	415	19,0	102	4,7	313	14,3
Karthause Flugfeld	Jun. 21	5.809	2.755	47,4	3.054	52,6	1.047	18,0	2.007	34,5
	Jun. 20	5.801	2.801	48,3	3.000	51,7	965	16,6	2.035	35,1
Goldgrube	Jun. 21	4.647	2.741	59,0	1.906	41,0	765	16,5	1.141	24,6
	Jun. 20	4.657	2.771	59,5	1.886	40,5	741	15,9	1.145	24,6
Raumental	Jun. 21	5.049	2.937	58,2	2.112	41,8	905	17,9	1.207	23,9
	Jun. 20	5.061	2.978	58,8	2.083	41,2	890	17,6	1.193	23,6
Moselweiß	Jun. 21	3.289	2.393	72,8	896	27,2	450	13,7	446	13,6
	Jun. 20	3.293	2.445	74,2	848	25,8	408	12,4	440	13,4
Stolzenfels	Jun. 21	387	287	74,2	100	25,8	62	16,0	38	9,8
	Jun. 20	398	292	73,4	106	26,6	68	17,1	38	9,5
Lay	Jun. 21	1.760	1.468	83,4	292	16,6	117	6,6	175	9,9
	Jun. 20	1.763	1.474	83,6	289	16,4	121	6,9	168	9,5
Lützel	Jun. 21	8.481	4.120	48,6	4.361	51,4	2.427	28,6	1.934	22,8
	Jun. 20	8.399	4.195	49,9	4.204	50,1	2.278	27,1	1.926	22,9
Metternich	Jun. 21	10.180	7.481	73,5	2.699	26,5	1.172	11,5	1.527	15,0
	Jun. 20	10.247	7.555	73,7	2.692	26,3	1.150	11,2	1.542	15,0
Neuendorf	Jun. 21	5.847	2.442	41,8	3.405	58,2	1.692	28,9	1.713	29,3
	Jun. 20	5.872	2.469	42,0	3.403	58,0	1.692	28,8	1.711	29,1

Stadtteil	Stichtag (Monats- ende)	insgesamt	nach Migrationshintergrund							
			ohne erkennbaren Migrationshintergrund		mit Migrationshintergrund					
					insgesamt		ausländische Staats- angehörigkeit		Deutsche mit Migrationshintergrund	
Anzahl	Anzahl	%	Anzahl	%	Anzahl	%	Anzahl	%		
Wallersheim	Jun. 21	3.373	1.893	56,1	1.480	43,9	508	15,1	972	28,8
	Jun. 20	3.390	1.904	56,2	1.486	43,8	472	13,9	1.014	29,9
Kesselheim	Jun. 21	2.580	1.668	64,7	912	35,3	369	14,3	543	21,0
	Jun. 20	2.618	1.693	64,7	925	35,3	376	14,4	549	21,0
Güls	Jun. 21	6.118	5.007	81,8	1.111	18,2	528	8,6	583	9,5
	Jun. 20	6.084	5.009	82,3	1.075	17,7	499	8,2	576	9,5
Rübenach	Jun. 21	5.298	3.951	74,6	1.347	25,4	662	12,5	685	12,9
	Jun. 20	5.204	3.961	76,1	1.243	23,9	596	11,5	647	12,4
Bubenheim	Jun. 21	1.383	1.023	74,0	360	26,0	122	8,8	238	17,2
	Jun. 20	1.361	1.021	75,0	340	25,0	117	8,6	223	16,4
Ehrenbreitstein	Jun. 21	2.077	1.391	67,0	686	33,0	398	19,2	288	13,9
	Jun. 20	2.085	1.397	67,0	688	33,0	402	19,3	286	13,7
Niederberg	Jun. 21	3.122	2.197	70,4	925	29,6	459	14,7	466	14,9
	Jun. 20	3.070	2.198	71,6	872	28,4	431	14,0	441	14,4
Asterstein	Jun. 21	2.978	2.278	76,5	700	23,5	217	7,3	483	16,2
	Jun. 20	2.964	2.275	76,8	689	23,2	215	7,3	474	16,0
Pfaffendorf	Jun. 21	2.900	2.149	74,1	751	25,9	296	10,2	455	15,7
	Jun. 20	2.925	2.146	73,4	779	26,6	335	11,5	444	15,2
Pfaffendorfer Höhe	Jun. 21	2.912	2.059	70,7	853	29,3	329	11,3	524	18,0
	Jun. 20	3.010	2.127	70,7	883	29,3	368	12,2	515	17,1
Horchheim	Jun. 21	3.159	2.491	78,9	668	21,1	277	8,8	391	12,4
	Jun. 20	3.220	2.562	79,6	658	20,4	282	8,8	376	11,7
Horchheimer Höhe	Jun. 21	1.995	1.347	67,5	648	32,5	139	7,0	509	25,5
	Jun. 20	2.024	1.372	67,8	652	32,2	138	6,8	514	25,4
Arzheim	Jun. 21	2.114	1.861	88,0	253	12,0	83	3,9	170	8,0
	Jun. 20	2.098	1.862	88,8	236	11,2	75	3,6	161	7,7
Arenberg	Jun. 21	2.819	2.322	82,4	497	17,6	191	6,8	306	10,9
	Jun. 20	2.839	2.341	82,5	498	17,5	194	6,8	304	10,7
Immendorf	Jun. 21	1.320	1.154	87,4	166	12,6	49	3,7	117	8,9
	Jun. 20	1.329	1.164	87,6	165	12,4	47	3,5	118	8,9
Koblenz	Jun. 21	113.187	76.129	67,3	37.058	32,7	16.630	14,7	20.428	18,0
	Jun. 20	113.473	76.999	67,9	36.474	32,1	16.170	14,3	20.304	17,9

Abb. 9: Bevölkerung mit Migrationshintergrund nach den 25 wichtigsten Herkunftsländern

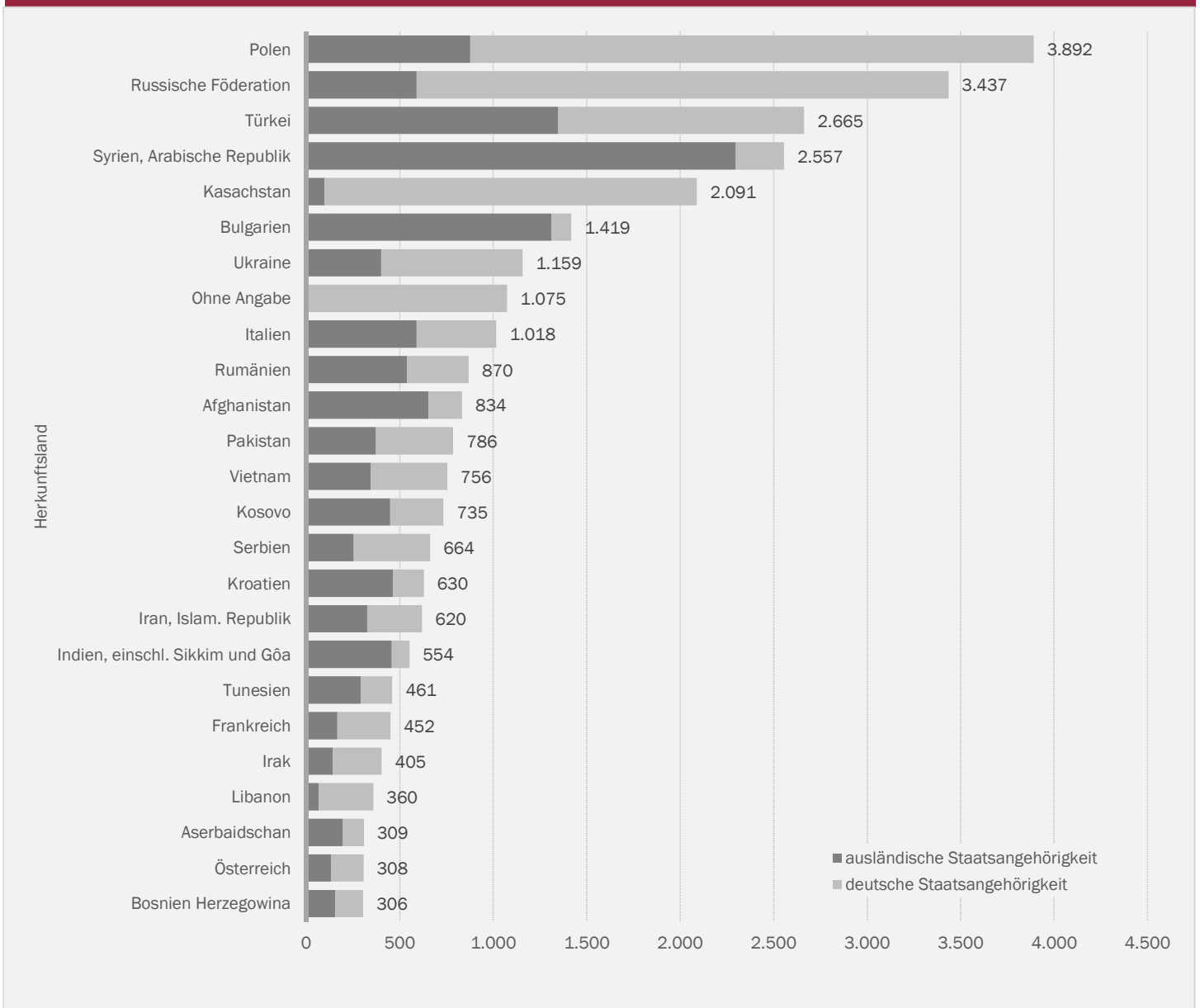


Abb. 10: Bevölkerung nach Familienstand										
Stadtteil	Stichtag (Monats- ende)	insgesamt	darunter							
			ledig		verheiratet		verwitwet		geschieden	
			Anzahl	%	Anzahl	%	Anzahl	%	Anzahl	%
Altstadt	Jun. 21	5.519	3.039	55,1	1.427	25,9	283	5,1	466	8,4
	Jun. 20	5.582	3.070	55,0	1.420	25,4	283	5,1	491	8,8
Mitte	Jun. 21	3.899	2.169	55,6	1.088	27,9	157	4,0	292	7,5
	Jun. 20	3.912	2.177	55,6	1.136	29,0	147	3,8	284	7,3
Süd	Jun. 21	7.171	3.649	50,9	2.123	29,6	470	6,6	665	9,3
	Jun. 20	7.226	3.706	51,3	2.143	29,7	481	6,7	657	9,1
Oberwerth	Jun. 21	1.598	652	40,8	727	45,5	96	6,0	111	6,9
	Jun. 20	1.585	658	41,5	700	44,2	98	6,2	118	7,4
Karthause Nord	Jun. 21	3.248	1.336	41,1	1.381	42,5	195	6,0	242	7,5
	Jun. 20	3.274	1.348	41,2	1.401	42,8	190	5,8	240	7,3
Karthäuserhofgelände	Jun. 21	2.155	835	38,7	863	40,0	284	13,2	156	7,2
	Jun. 20	2.182	848	38,9	864	39,6	294	13,5	166	7,6
Karthause Flugfeld	Jun. 21	5.809	2.276	39,2	2.598	44,7	398	6,9	341	5,9
	Jun. 20	5.801	2.314	39,9	2.636	45,4	386	6,7	345	5,9
Goldgrube	Jun. 21	4.647	2.110	45,4	1.527	32,9	359	7,7	477	10,3
	Jun. 20	4.657	2.069	44,4	1.579	33,9	370	7,9	487	10,5
Raumental	Jun. 21	5.049	2.227	44,1	1.671	33,1	389	7,7	524	10,4
	Jun. 20	5.061	2.266	44,8	1.698	33,6	380	7,5	527	10,4
Moselweiß	Jun. 21	3.289	1.480	45,0	1.229	37,4	174	5,3	267	8,1
	Jun. 20	3.293	1.533	46,6	1.219	37,0	176	5,3	273	8,3
Stolzenfels	Jun. 21	387	118	30,5	178	46,0	34	8,8	39	10,1
	Jun. 20	398	131	32,9	180	45,2	33	8,3	41	10,3
Lay	Jun. 21	1.760	608	34,5	888	50,5	126	7,2	105	6,0
	Jun. 20	1.763	609	34,5	890	50,5	124	7,0	111	6,3
Lützel	Jun. 21	8.481	3.978	46,9	2.766	32,6	486	5,7	727	8,6
	Jun. 20	8.399	3.959	47,1	2.790	33,2	489	5,8	727	8,7
Metternich	Jun. 21	10.180	4.721	46,4	3.741	36,7	586	5,8	844	8,3
	Jun. 20	10.247	4.773	46,6	3.790	37,0	601	5,9	819	8,0
Neuendorf	Jun. 21	5.847	2.622	44,8	2.149	36,8	307	5,3	438	7,5
	Jun. 20	5.872	2.658	45,3	2.171	37,0	299	5,1	444	7,6

Monatliche Bevölkerungszahlen Koblenz - Juni 2021

Stadtteil	Stichtag (Monats- ende)	insgesamt	darunter							
			ledig		verheiratet		verwitwet		geschieden	
			Anzahl	%	Anzahl	%	Anzahl	%	Anzahl	%
Wallersheim	Jun. 21	3.373	1.293	38,3	1.472	43,6	286	8,5	245	7,3
	Jun. 20	3.390	1.301	38,4	1.500	44,2	269	7,9	266	7,8
Kesselheim	Jun. 21	2.580	1.000	38,8	1.164	45,1	139	5,4	207	8,0
	Jun. 20	2.618	1.038	39,6	1.170	44,7	152	5,8	203	7,8
Güls	Jun. 21	6.118	2.402	39,3	2.695	44,1	398	6,5	451	7,4
	Jun. 20	6.084	2.408	39,6	2.679	44,0	407	6,7	449	7,4
Rübenach	Jun. 21	5.298	2.146	40,5	2.245	42,4	316	6,0	385	7,3
	Jun. 20	5.204	2.079	40,0	2.237	43,0	312	6,0	398	7,6
Bubenheim	Jun. 21	1.383	525	38,0	652	47,1	79	5,7	95	6,9
	Jun. 20	1.361	509	37,4	663	48,7	72	5,3	92	6,8
Ehrenbreitstein	Jun. 21	2.077	981	47,2	703	33,8	104	5,0	178	8,6
	Jun. 20	2.085	978	46,9	718	34,4	112	5,4	183	8,8
Niederberg	Jun. 21	3.122	1.302	41,7	1.243	39,8	164	5,3	250	8,0
	Jun. 20	3.070	1.283	41,8	1.227	40,0	180	5,9	245	8,0
Asterstein	Jun. 21	2.978	1.156	38,8	1.299	43,6	245	8,2	217	7,3
	Jun. 20	2.964	1.138	38,4	1.311	44,2	238	8,0	226	7,6
Pfaffendorf	Jun. 21	2.900	1.311	45,2	1.095	37,8	168	5,8	243	8,4
	Jun. 20	2.925	1.316	45,0	1.131	38,7	164	5,6	224	7,7
Pfaffendorfer Höhe	Jun. 21	2.912	1.177	40,4	1.228	42,2	149	5,1	258	8,9
	Jun. 20	3.010	1.235	41,0	1.293	43,0	142	4,7	249	8,3
Horchheim	Jun. 21	3.159	1.244	39,4	1.242	39,3	275	8,7	321	10,2
	Jun. 20	3.220	1.277	39,7	1.263	39,2	300	9,3	308	9,6
Horchheimer Höhe	Jun. 21	1.995	706	35,4	877	44,0	151	7,6	238	11,9
	Jun. 20	2.024	735	36,3	897	44,3	151	7,5	220	10,9
Arzheim	Jun. 21	2.114	772	36,5	1.027	48,6	140	6,6	162	7,7
	Jun. 20	2.098	764	36,4	1.026	48,9	143	6,8	158	7,5
Arenberg	Jun. 21	2.819	1.049	37,2	1.287	45,7	257	9,1	186	6,6
	Jun. 20	2.839	1.067	37,6	1.286	45,3	252	8,9	189	6,7
Immendorf	Jun. 21	1.320	467	35,4	659	49,9	86	6,5	99	7,5
	Jun. 20	1.329	474	35,7	664	50,0	89	6,7	96	7,2
Koblenz	Jun. 21	113.187	49.351	43,6	43.244	38,2	7.301	6,5	9.229	8,2
	Jun. 20	113.473	49.721	43,8	43.682	38,5	7.334	6,5	9.236	8,1

Abb. 11: Bevölkerung nach Religionszugehörigkeit										
Stadtteil	Stichtag (Monats- ende)	insgesamt	darunter							
			römisch-katholisch		evangelisch		andere Religions- zugehörigkeit		keine / ohne Angabe*	
			Anzahl	%	Anzahl	%	Anzahl	%	Anzahl	%
Altstadt	Jun. 21	5.519	1.941	35,2	827	15,0	553	10,0	2.198	39,8
	Jun. 20	5.582	2.057	36,9	870	15,6	586	10,5	2.069	37,1
Mitte	Jun. 21	3.899	1.384	35,5	705	18,1	279	7,2	1.531	39,3
	Jun. 20	3.912	1.419	36,3	753	19,2	287	7,3	1.453	37,1
Süd	Jun. 21	7.171	2.673	37,3	1.327	18,5	555	7,7	2.616	36,5
	Jun. 20	7.226	2.842	39,3	1.377	19,1	533	7,4	2.474	34,2
Oberwerth	Jun. 21	1.598	683	42,7	319	20,0	31	1,9	565	35,4
	Jun. 20	1.585	697	44,0	323	20,4	32	2,0	533	33,6
Karthause Nord	Jun. 21	3.248	1.313	40,4	634	19,5	178	5,5	1.123	34,6
	Jun. 20	3.274	1.374	42,0	650	19,9	178	5,4	1.072	32,7
Karthäuserhofgelände	Jun. 21	2.155	1.005	46,6	487	22,6	69	3,2	594	27,6
	Jun. 20	2.182	1.043	47,8	507	23,2	63	2,9	569	26,1
Karthause Flugfeld	Jun. 21	5.809	1.767	30,4	1.312	22,6	574	9,9	2.156	37,1
	Jun. 20	5.801	1.825	31,5	1.360	23,4	577	9,9	2.039	35,1
Goldgrube	Jun. 21	4.647	1.845	39,7	699	15,0	527	11,3	1.576	33,9
	Jun. 20	4.657	1.913	41,1	721	15,5	544	11,7	1.479	31,8
Raumental	Jun. 21	5.049	1.931	38,2	728	14,4	538	10,7	1.852	36,7
	Jun. 20	5.061	1.994	39,4	780	15,4	539	10,7	1.748	34,5
Moselweiß	Jun. 21	3.289	1.531	46,5	472	14,4	234	7,1	1.052	32,0
	Jun. 20	3.293	1.589	48,3	504	15,3	219	6,7	981	29,8
Stolzenfels	Jun. 21	387	178	46,0	55	14,2	35	9,0	119	30,7
	Jun. 20	398	189	47,5	60	15,1	38	9,5	111	27,9
Lay	Jun. 21	1.760	1.006	57,2	200	11,4	82	4,7	472	26,8
	Jun. 20	1.763	1.057	60,0	197	11,2	87	4,9	422	23,9
Lützel	Jun. 21	8.481	2.883	34,0	1.204	14,2	1.270	15,0	3.124	36,8
	Jun. 20	8.399	2.976	35,4	1.214	14,5	1.260	15,0	2.949	35,1
Metternich	Jun. 21	10.180	4.592	45,1	1.604	15,8	692	6,8	3.292	32,3
	Jun. 20	10.247	4.818	47,0	1.652	16,1	717	7,0	3.060	29,9
Neuendorf	Jun. 21	5.847	1.901	32,5	568	9,7	1.164	19,9	2.214	37,9
	Jun. 20	5.872	1.979	33,7	579	9,9	1.150	19,6	2.164	36,9

Monatliche Bevölkerungszahlen Koblenz - Juni 2021

Stadtteil	Stichtag (Monats- ende)	insgesamt	darunter							
			römisch-katholisch		evangelisch		andere Religions- zugehörigkeit		keine / ohne Angabe*	
			Anzahl	%	Anzahl	%	Anzahl	%	Anzahl	%
Wallersheim	Jun. 21	3.373	1.507	44,7	393	11,7	411	12,2	1.062	31,5
	Jun. 20	3.390	1.560	46,0	415	12,2	398	11,7	1.017	30,0
Kesselheim	Jun. 21	2.580	1.233	47,8	323	12,5	274	10,6	750	29,1
	Jun. 20	2.618	1.268	48,4	331	12,6	275	10,5	744	28,4
Güls	Jun. 21	6.118	3.195	52,2	986	16,1	260	4,2	1.677	27,4
	Jun. 20	6.084	3.289	54,1	998	16,4	246	4,0	1.551	25,5
Rübenach	Jun. 21	5.298	2.835	53,5	647	12,2	277	5,2	1.539	29,0
	Jun. 20	5.204	2.907	55,9	656	12,6	249	4,8	1.392	26,7
Bubenheim	Jun. 21	1.383	669	48,4	207	15,0	73	5,3	434	31,4
	Jun. 20	1.361	675	49,6	213	15,7	60	4,4	413	30,3
Ehrenbreitstein	Jun. 21	2.077	805	38,8	329	15,8	205	9,9	738	35,5
	Jun. 20	2.085	834	40,0	345	16,5	208	10,0	698	33,5
Niederberg	Jun. 21	3.122	1.341	43,0	493	15,8	218	7,0	1.070	34,3
	Jun. 20	3.070	1.361	44,3	508	16,5	205	6,7	996	32,4
Asterstein	Jun. 21	2.978	1.266	42,5	628	21,1	140	4,7	944	31,7
	Jun. 20	2.964	1.263	42,6	661	22,3	141	4,8	899	30,3
Pfaffendorf	Jun. 21	2.900	1.152	39,7	541	18,7	157	5,4	1.050	36,2
	Jun. 20	2.925	1.210	41,4	546	18,7	168	5,7	1.001	34,2
Pfaffendorfer Höhe	Jun. 21	2.912	1.152	39,6	603	20,7	180	6,2	977	33,6
	Jun. 20	3.010	1.217	40,4	627	20,8	201	6,7	965	32,1
Horchheim	Jun. 21	3.159	1.604	50,8	470	14,9	112	3,5	973	30,8
	Jun. 20	3.220	1.692	52,5	475	14,8	121	3,8	932	28,9
Horchheimer Höhe	Jun. 21	1.995	699	35,0	508	25,5	96	4,8	692	34,7
	Jun. 20	2.024	731	36,1	518	25,6	87	4,3	688	34,0
Arzheim	Jun. 21	2.114	1.194	56,5	325	15,4	42	2,0	553	26,2
	Jun. 20	2.098	1.218	58,1	333	15,9	43	2,0	504	24,0
Arenberg	Jun. 21	2.819	1.418	50,3	483	17,1	90	3,2	828	29,4
	Jun. 20	2.839	1.464	51,6	497	17,5	87	3,1	791	27,9
Immendorf	Jun. 21	1.320	763	57,8	190	14,4	41	3,1	326	24,7
	Jun. 20	1.329	793	59,7	194	14,6	42	3,2	300	22,6
Koblenz	Jun. 21	113.187	47.466	41,9	18.267	16,1	9.357	8,3	38.097	33,7
	Jun. 20	113.473	49.254	43,4	18.864	16,6	9.341	8,2	36.014	31,7

* veränderte Zurodnung in den Kategorien "keine/ohne Angabe" und "andere Religionszugehörigkeit" seit Juni 2008

Abb. 12: Anzahl und strukturelle Zusammensetzung der Privathaushalte

Stadtteil	Stichtag (Monats- ende)	insgesamt*	darunter					
			Einpersonenhaushalte		Haushalte mit Kindern u. 18 J		Seniorenhaushalte**	
			Anzahl	%	Anzahl	%	Anzahl	%
Altstadt	Jun. 21	3.647	2.494	68,4	314	8,6	640	17,5
	Jun. 20	3.720	2.598	69,8	292	7,8	637	17,1
Mitte	Jun. 21	2.524	1.628	64,5	269	10,7	508	20,1
	Jun. 20	2.520	1.620	64,3	261	10,4	491	19,5
Süd	Jun. 21	4.448	2.836	63,8	561	12,6	1.075	24,2
	Jun. 20	4.309	2.704	62,8	558	12,9	954	22,1
Oberwerth	Jun. 21	818	365	44,6	172	21,0	274	33,5
	Jun. 20	813	371	45,6	162	19,9	274	33,7
Karthause Nord	Jun. 21	1.692	814	48,1	265	15,7	524	31,0
	Jun. 20	1.683	810	48,1	261	15,5	518	30,8
Karthäuserhofgelände	Jun. 21	970	448	46,2	185	19,1	318	32,8
	Jun. 20	987	466	47,2	189	19,1	322	32,6
Karthause Flugfeld	Jun. 21	2.539	888	35,0	641	25,2	936	36,9
	Jun. 20	2.566	908	35,4	624	24,3	954	37,2
Goldgrube	Jun. 21	2.733	1.624	59,4	378	13,8	887	32,5
	Jun. 20	2.741	1.627	59,4	360	13,1	899	32,8
Rauental	Jun. 21	2.861	1.671	58,4	409	14,3	835	29,2
	Jun. 20	2.838	1.636	57,6	402	14,2	829	29,2
Moselweiß	Jun. 21	1.855	1.007	54,3	270	14,6	527	28,4
	Jun. 20	1.832	984	53,7	257	14,0	521	28,4
Stolzenfels	Jun. 21	208	96	46,2	22	10,6	84	40,4
	Jun. 20	210	99	47,1	26	12,4	84	40,0
Lay	Jun. 21	886	353	39,8	163	18,4	320	36,1
	Jun. 20	875	340	38,9	160	18,3	320	36,6
Lützel	Jun. 21	4.610	2.574	55,8	798	17,3	1.032	22,4
	Jun. 20	4.521	2.472	54,7	774	17,1	998	22,1
Metternich	Jun. 21	5.853	3.338	57,0	727	12,4	1.662	28,4
	Jun. 20	5.819	3.263	56,1	736	12,6	1.618	27,8
Neuendorf	Jun. 21	2.696	1.148	42,6	647	24,0	704	26,1
	Jun. 20	2.704	1.148	42,5	646	23,9	687	25,4

Stadtteil	Stichtag (Monats- ende)	insgesamt*	darunter					
			Einpersonenhaushalte		Haushalte mit Kindern u. 18 J		Seniorenhaushalte**	
			Anzahl	%	Anzahl	%	Anzahl	%
Wallersheim	Jun. 21	1.646	696	42,3	319	19,4	519	31,5
	Jun. 20	1.623	654	40,3	321	19,8	498	30,7
Kesselheim	Jun. 21	1.310	570	43,5	238	18,2	400	30,5
	Jun. 20	1.330	587	44,1	237	17,8	392	29,5
Güls	Jun. 21	3.183	1.498	47,1	540	17,0	981	30,8
	Jun. 20	3.137	1.469	46,8	530	16,9	935	29,8
Rübenach	Jun. 21	2.737	1.260	46,0	529	19,3	739	27,0
	Jun. 20	2.662	1.197	45,0	503	18,9	714	26,8
Bubenheim	Jun. 21	709	301	42,5	127	17,9	219	30,9
	Jun. 20	699	290	41,5	123	17,6	213	30,5
Ehrenbreitstein	Jun. 21	1.197	671	56,1	174	14,5	256	21,4
	Jun. 20	1.187	669	56,4	178	15,0	248	20,9
Niederberg	Jun. 21	1.545	675	43,7	306	19,8	422	27,3
	Jun. 20	1.507	653	43,3	316	21,0	417	27,7
Asterstein	Jun. 21	1.376	535	38,9	306	22,2	509	37,0
	Jun. 20	1.375	526	38,3	308	22,4	499	36,3
Pfaffendorf	Jun. 21	1.665	904	54,3	244	14,7	490	29,4
	Jun. 20	1.659	882	53,2	247	14,9	478	28,8
Pfaffendorfer Höhe	Jun. 21	1.373	525	38,2	328	23,9	412	30,0
	Jun. 20	1.378	500	36,3	351	25,5	399	29,0
Horchheim	Jun. 21	1.653	836	50,6	250	15,1	520	31,5
	Jun. 20	1.665	813	48,8	267	16,0	518	31,1
Horchheimer Höhe	Jun. 21	1.163	604	51,9	166	14,3	455	39,1
	Jun. 20	1.157	579	50,0	165	14,3	432	37,3
Arzheim	Jun. 21	1.064	419	39,4	197	18,5	363	34,1
	Jun. 20	1.044	403	38,6	198	19,0	349	33,4
Arenberg	Jun. 21	1.241	492	39,6	277	22,3	434	35,0
	Jun. 20	1.242	480	38,6	275	22,1	433	34,9
Immendorf	Jun. 21	645	248	38,4	132	20,5	241	37,4
	Jun. 20	639	237	37,1	132	20,7	236	36,9
Koblenz	Jun. 21	60.847	31.518	51,8	9.954	16,4	17.286	28,4
	Jun. 20	60.442	30.985	51,3	9.859	16,3	16.867	27,9

* ohne Wohnheime und -anstalten; Haushaltsvorstand mit Hauptwohnsitz in Koblenz

** jüngstes Haushaltsmitglied ist mindestens 60 Jahre alt

Abb. 13: Monatliche Entwicklung der Geburten und Sterbefälle in den letzten 24 Monaten

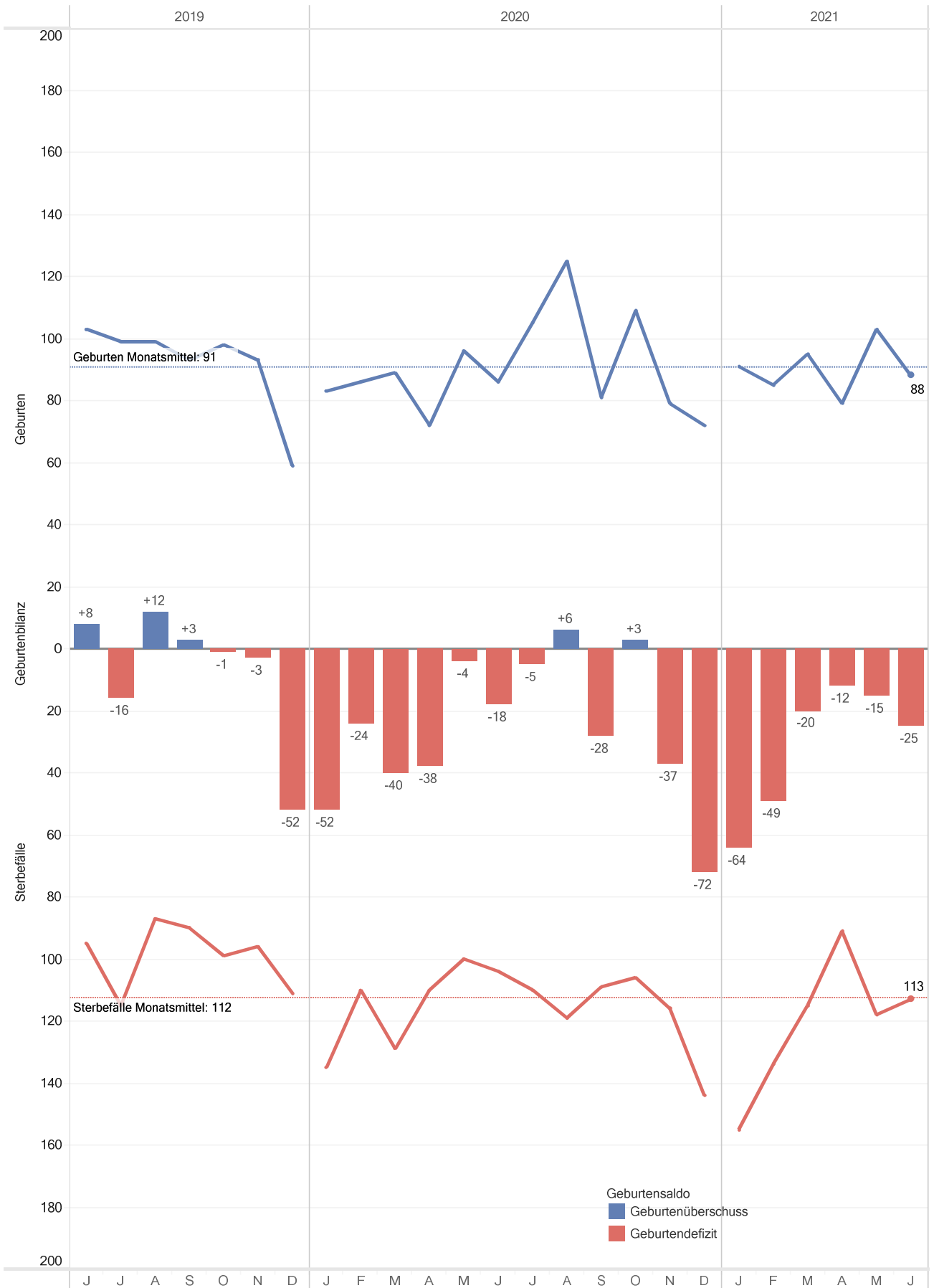


Abb. 14: Monatliche Entwicklung der Wanderungsbewegungen und -salden im Zeitraum in den letzten 24 Monaten

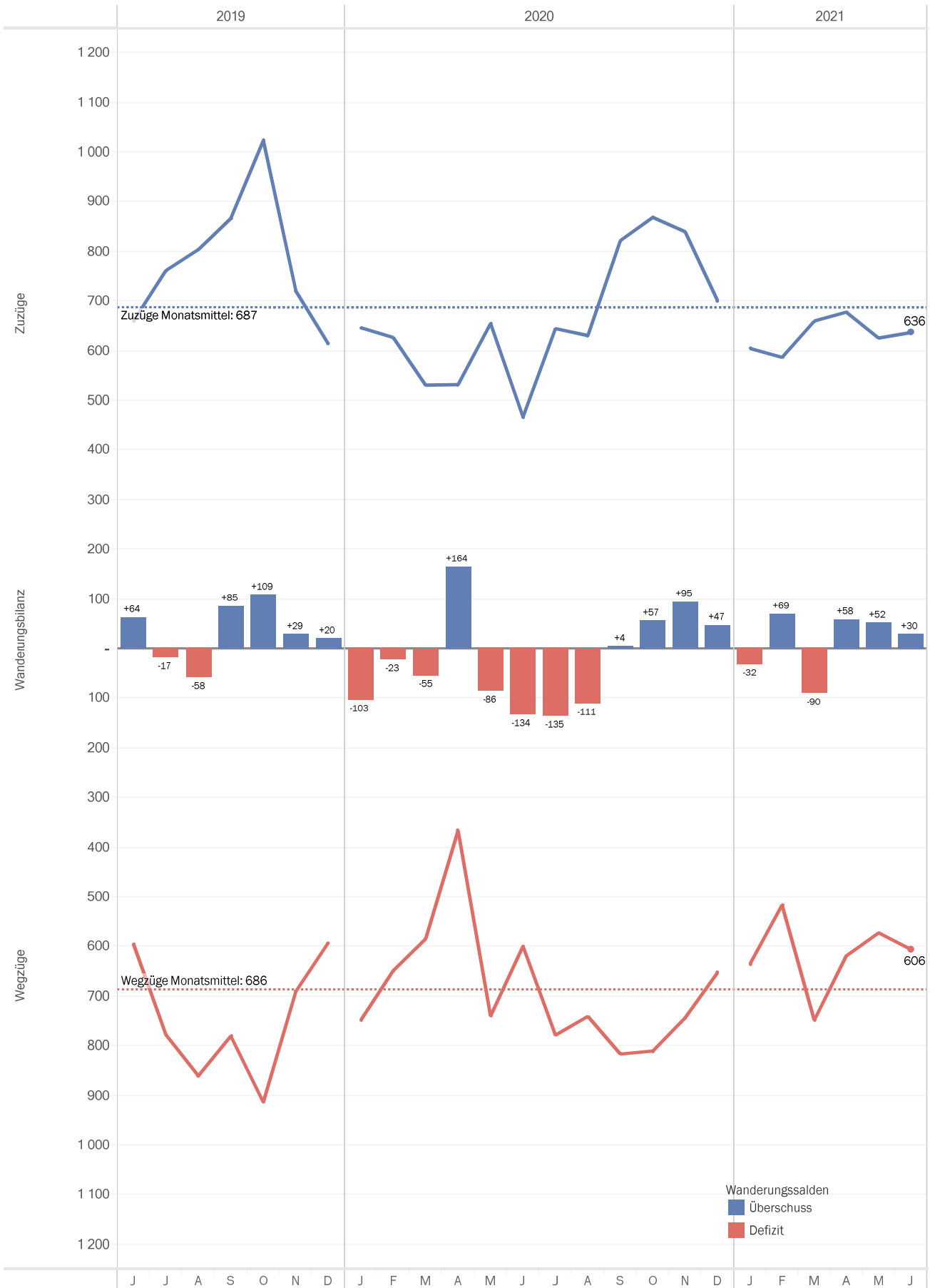


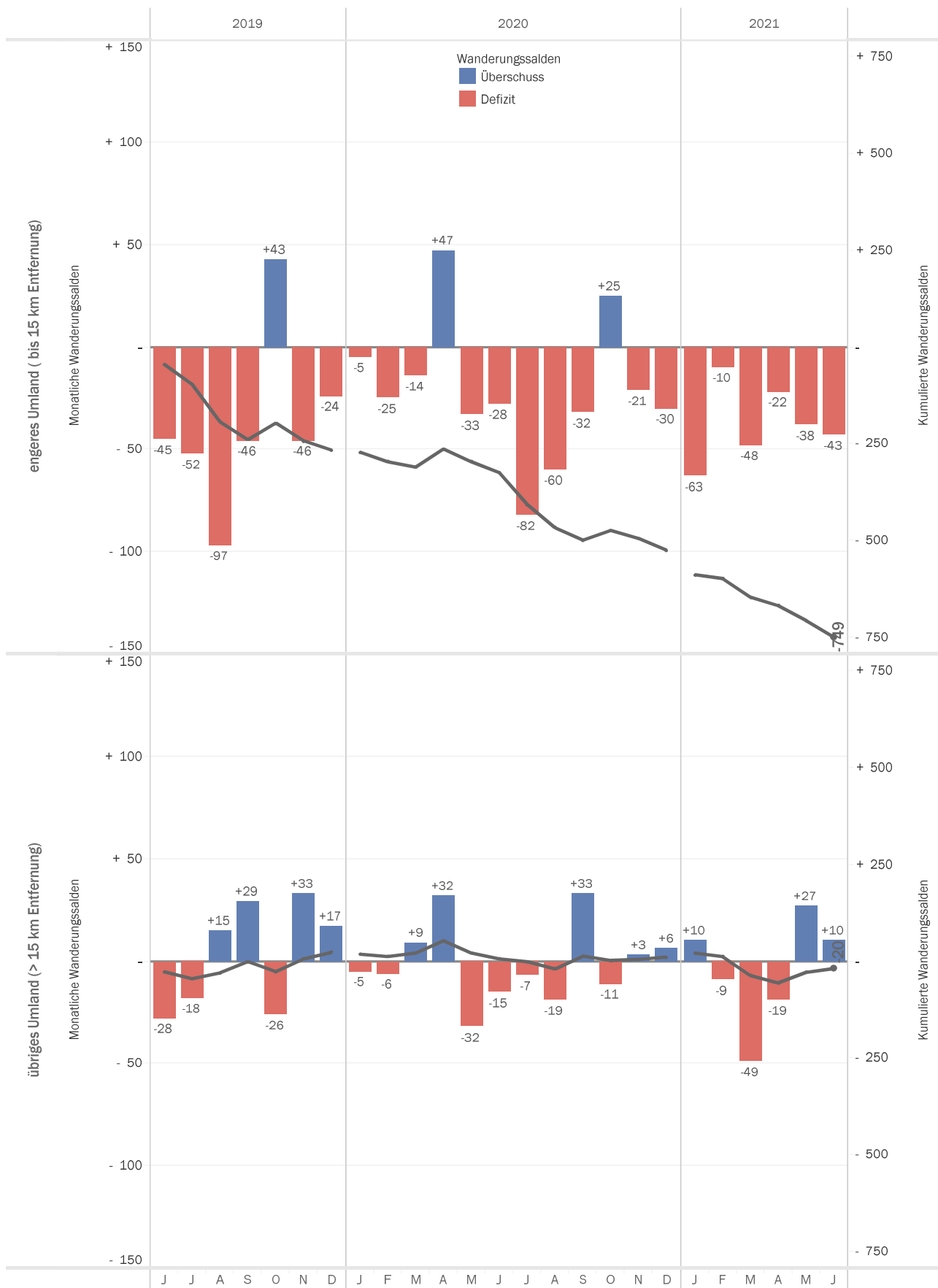
Abb. 15: Bevölkerungsbewegungen und -bilanzen nach Meldedatum

Stadtteil	Zeitraum vom 1.1. des Jahres bis Ende	Bevölkerungsbewegung						Bilanz der Bewegungen
		Wanderungen über die Stadtgrenze		Innerstädtische Umzüge		natürliche Bewegungen		
		Zuzüge	Wegzüge	Zuzüge	Wegzüge	Geburten	Sterbefälle	
Altstadt	Jun. 21	369	331	320	388	24	33	- 39
	Jun. 20	328	314	247	314	20	32	- 65
Mitte	Jun. 21	202	202	178	195	27	12	- 2
	Jun. 20	183	194	155	165	26	12	- 7
Süd	Jun. 21	293	305	261	257	38	59	- 29
	Jun. 20	290	335	254	295	30	52	- 108
Oberwerth	Jun. 21	25	33	28	26	12	10	- 4
	Jun. 20	35	29	44	30	5	4	+ 21
Karthause Nord	Jun. 21	116	98	85	90	12	10	+ 15
	Jun. 20	75	106	73	62	13	11	- 18
Karthäuserhofgelände	Jun. 21	52	48	51	37	4	40	- 18
	Jun. 20	30	38	54	40	8	25	- 11
Karthause Flugfeld	Jun. 21	139	152	183	127	28	32	+ 39
	Jun. 20	125	132	129	113	28	40	- 3
Goldgrube	Jun. 21	129	162	133	155	21	33	- 67
	Jun. 20	119	139	127	113	25	30	- 11
Rauental	Jun. 21	200	153	166	176	24	44	+ 17
	Jun. 20	146	172	141	168	14	36	- 75
Moselweiß	Jun. 21	151	119	86	115	20	22	+ 1
	Jun. 20	99	128	124	126	16	11	- 26
Stolzenfels	Jun. 21	11	15	19	9	-	4	+ 2
	Jun. 20	19	5	11	13	1	2	+ 11
Lay	Jun. 21	22	38	32	19	6	11	- 8
	Jun. 20	23	30	31	34	8	7	- 9
Lützel	Jun. 21	370	359	377	358	43	82	- 9
	Jun. 20	319	339	325	316	37	58	- 32
Metternich	Jun. 21	393	368	335	354	35	54	- 13
	Jun. 20	345	402	323	299	49	61	- 45
Neuendorf	Jun. 21	128	152	150	158	30	22	- 24
	Jun. 20	117	145	136	172	31	23	- 56

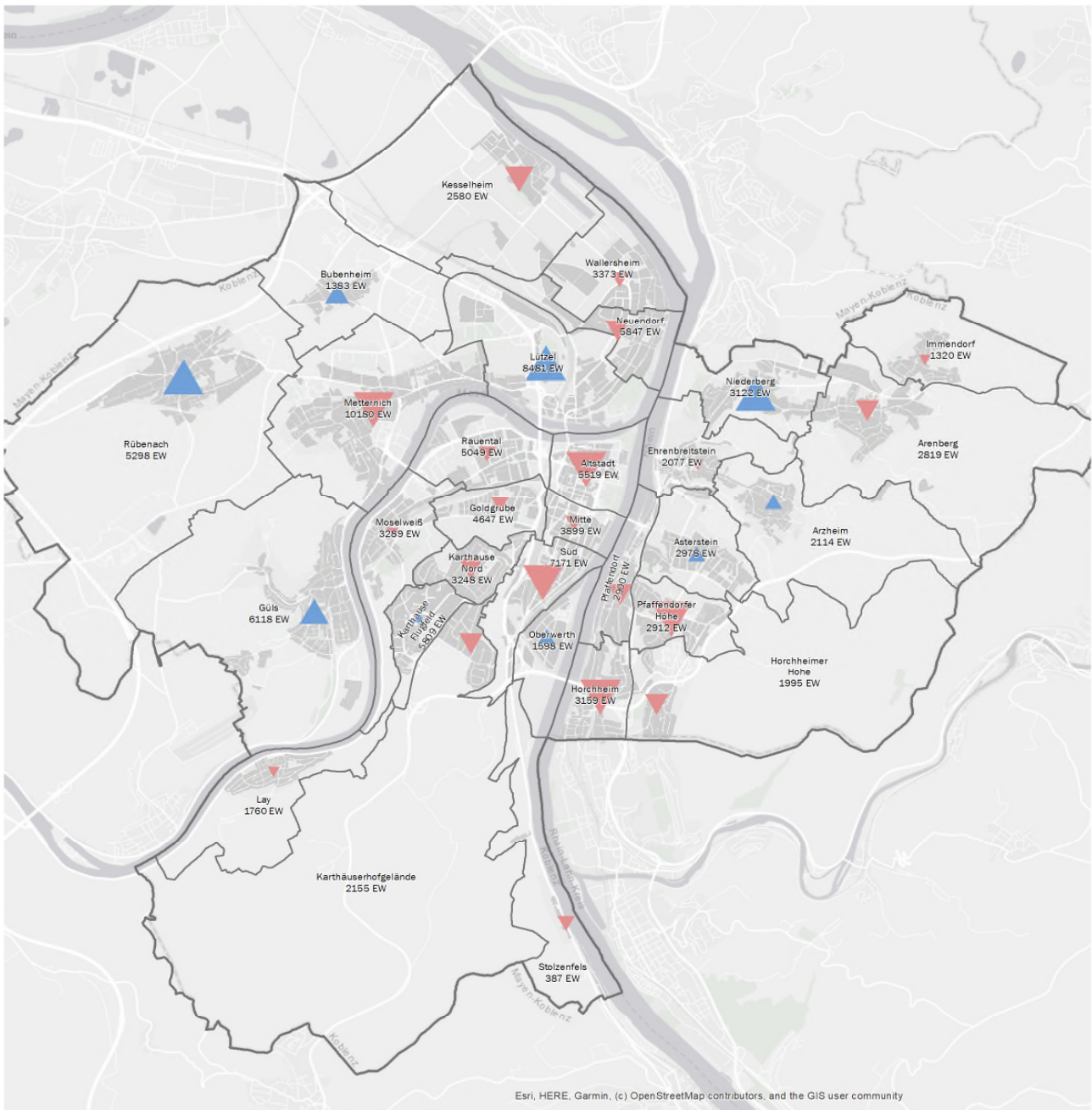
Monatliche Bevölkerungszahlen Koblenz - Juni 2021

Stadtteil	Zeitraum vom 1.1. des Jahres bis Ende	Bevölkerungsbewegung						Bilanz der Bewegungen
		Wanderungen über die Stadtgrenze		Innerstädtische Umzüge		natürliche Bewegungen		
		Zuzüge	Wegzüge	Zuzüge	Wegzüge	Geburten	Sterbefälle	
Wallersheim	Jun. 21	82	68	118	91	16	30	+ 27
	Jun. 20	63	99	70	62	13	38	- 53
Kesselheim	Jun. 21	76	78	34	30	13	13	+ 2
	Jun. 20	66	92	56	27	14	13	+ 4
Güls	Jun. 21	167	175	204	168	23	29	+ 22
	Jun. 20	181	172	183	206	26	30	- 18
Rübenach	Jun. 21	210	175	163	174	50	16	+ 58
	Jun. 20	163	168	179	154	22	34	+ 8
Bubenheim	Jun. 21	32	39	28	18	8	7	+ 4
	Jun. 20	34	40	19	37	2	4	- 26
Ehrenbreitstein	Jun. 21	76	80	65	84	14	5	- 14
	Jun. 20	76	64	59	70	12	9	+ 4
Niederberg	Jun. 21	151	102	65	86	16	10	+ 34
	Jun. 20	129	105	86	94	14	11	+ 19
Asterstein	Jun. 21	62	61	68	49	13	21	+ 12
	Jun. 20	62	50	94	66	15	22	+ 33
Pfaffendorf	Jun. 21	66	70	87	81	14	13	+ 3
	Jun. 20	107	85	58	73	12	16	+ 3
Pfaffendorfer Höhe	Jun. 21	36	75	59	77	10	16	- 63
	Jun. 20	68	58	60	58	19	7	+ 24
Horchheim	Jun. 21	80	74	84	93	11	43	- 35
	Jun. 20	86	88	94	60	14	37	+ 9
Horchheimer Höhe	Jun. 21	31	61	26	31	8	13	- 40
	Jun. 20	32	50	38	31	10	8	- 9
Arzheim	Jun. 21	42	26	52	50	9	8	+ 19
	Jun. 20	39	35	46	27	4	14	+ 13
Arenberg	Jun. 21	57	56	87	54	7	29	+ 12
	Jun. 20	75	58	69	69	14	35	- 4
Immendorf	Jun. 21	19	25	20	14	5	5	-
	Jun. 20	19	18	39	30	10	6	+ 14
Koblenz	Jun. 21	3.787	3.700	3.564	3.564	541	726	- 98
	Jun. 20	3.453	3.690	3.324	3.324	512	688	- 413

Abb. 16: Monatliche Wanderungssalden der Stadt-Umland-Wanderungen über den Zeitraum der letzten 24 Monate differenziert nach Distanzonen









Veränderung der Einwohnerzahlen nach Stadtteilen im Vergleich zum Vorjahresmonat - Bevölkerung mit Hauptwohnsitz im Juni 2021
 Abb. 17









Veränderung der Einwohnerzahlen - Bevölkerung am Ort des Hauptwohnsitzes im Juni 2021

Stadtteil Steigerung

-  unter 10
-  10 bis unter 20
-  20 bis unter 30
-  30 bis unter 40
-  40 bis unter 50
-  50 und mehr

Stadtteil Rückgang

-  unter 10
-  10 bis unter 20
-  20 bis unter 30
-  30 bis unter 40
-  40 bis unter 50
-  50 und mehr

Beschriftung: Stadtteilname und aktuelle Anzahl der Einwohner (EW)