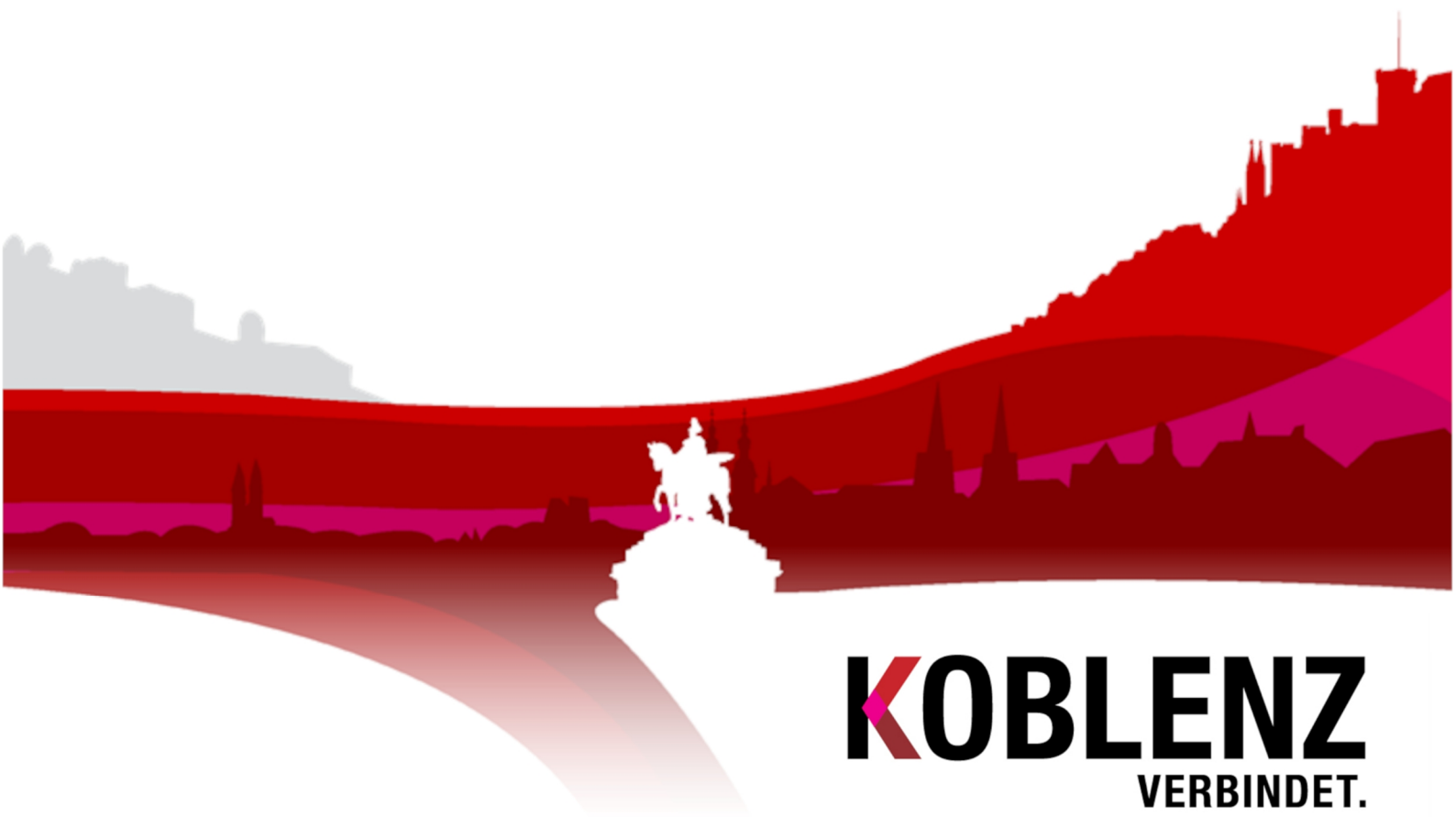


Monatliche Bevölkerungszahlen Juli 2021

KoStatIS – Koblenzer Statistisches Informations-System



KOBLENZ
VERBINDET.

Monatliche Bevölkerungszahlen

Juli 2021

KOBLENZ
VERBINDET.

Kommunalstatistik
und Stadtforschung

Monatliche Bevölkerungszahlen Juli 2021

Stadt Koblenz
Der Oberbürgermeister
Fachdienststelle Kommunalstatistik und Stadtforschung

Statistischer
Auskunftsdienst:

Tel: (0261) 129-1246
Fax: (0261) 129-1248
E-Mail: Statistik@stadt.koblenz.de
Internet: www.statistik.koblenz.de
Newsletter: www.newsletter.koblenz.de

Zeichenerklärung: - Angabe gleich Null
0 Zahl ist kleiner als die Hälfte der verwendeten Einheiten
. Zahlenwert ist unbekannt oder geheim zu halten
... Angabe lag bei Redaktionsschluss noch nicht vor
() Aussagewert ist eingeschränkt, da der Zahlenwert statistisch unsicher ist
r berichtigte Angabe
p vorläufige Zahl
s geschätzte Zahl
* Angabe kommt aus sachlogischen Gründen nicht in Frage

Publikation: August 2021

Bezug: Die Publikationen der Fachdienststelle Kommunalstatistik und Stadtforschung sind nur digital erhältlich und im Internet unter www.statistik.koblenz.de zu finden.

Nachdruck, auch auszugsweise, nur mit Quellenangabe gestattet

© Stadt Koblenz, 2021
Postfach 20 15 51
56015 Koblenz

Abbildungsverzeichnis

Abb. 1:	Entwicklung der Einwohnerzahlen.....	1
Abb. 2:	Entwicklung der Anzahl und der Anteile der ausländischen Bevölkerung Entwicklung der Einwohnerzahlen	1
Abb. 3:	Bevölkerung nach Geschlecht und Nationalität.....	2
Abb. 4:	Bevölkerung nach Altersgruppen.....	4
Abb. 5:	Indices der Bevölkerungsentwicklung.....	8
Abb. 6:	Altersquotient in den Stadtteilen.....	9
Abb. 7:	Ausländische Bevölkerung nach Nationalitäten	10
Abb. 8:	Zusammensetzung der Bevölkerung nach Art des Migrationshintergrunds.....	14
Abb. 9:	Bevölkerung mit Migrationshintergrund nach den 25 wichtigsten Herkunftsländern	17
Abb. 10:	Bevölkerung nach Familienstand	18
Abb. 11:	Bevölkerung nach Religionszugehörigkeit	20
Abb. 12:	Anzahl und strukturelle Zusammensetzung der Privathaushalte	22
Abb. 13:	Monatliche Entwicklung der Geburten und Sterbefälle im Zeitraum der letzten 24 Monate	24
Abb. 14:	Monatliche Entwicklung der Wanderungsbewegungen und -salden im Zeitraum der letzten 24 Monate	25
Abb. 15:	Bevölkerungsbewegungen und -bilanzen nach Meldedatum	26
Abb. 16:	Monatliche Wanderungssalden der Stadt-Umland-Wanderungen über den Zeitraum der letzten 24 Monate differenziert nach Distanzzonen.....	28
Abb. 17:	Veränderung der Einwohnerzahlen nach Stadtteilen im Vergleich zum Vorjahresmonat.....	29

Anmerkung

Datenbasis der Monatlichen Bevölkerungszahlen ist der Statistikdatenauszug aus dem Melderegister. Stichtag ist jeweils der letzte Tag des genannten Monats.

Sämtliche Auswertungen berücksichtigen nur die Bevölkerung am Ort des Hauptwohnsitzes. Lediglich in Abbildung 2 ist auch die Entwicklung der Anzahl der Bevölkerung mit Nebenwohnsitz dargestellt.

Wanderungszahlen werden in der statistischen Berichterstattung in der Regel auf den Aktionszeitraum als dem Zeitraum,

in dem diese Wanderungen bzw. tatsächlich stattgefunden haben, bezogen. Aufgrund von Melde- und Verarbeitungsverzögerungen liegen die vollständigen Wanderungsdaten des jeweiligen Berichtsmonats erst nach mehreren Monaten vor. Um dennoch die Aktualität einer monatlichen Berichterstattung zu gewährleisten, werden im Nachfolgenden sämtliche Auswertungen der Bewegungsdaten auf den Monat der Meldung und damit der Bestandsrelevanz bezogen. Dort erfasste Bewegungen können daher unter Umständen schon mehrere Monate zurückliegen

Änderungen/Hinweise

Berichtsmonat Mai 2020

Aufgrund der landesweiten Umstellung des Einwohnermeldeverfahrens zwischen dem 28. Mai und dem 2. Juni 2020 ist die Qualität der Bewegungsdaten des Statistikdatenabzugs in diesem Zeitraum beeinträchtigt.

Die sehr niedrigen Fallzahlen der räumlichen Mobilität in den Berichtsmonaten März bis Mai 2020 sind auch die durch die Corona-Pandemie bedingten eingeschränkten Möglichkeiten der An- oder Ummeldung verursacht.

Berichtsmonat Januar 2020

In der Abb. 7 „Ausländische Bevölkerung nach Nationalitäten“ ist der Austritt Großbritanniens aus der EU zum 31.01.2020 berücksichtigt.

Berichtsmonat August 2017

In der Abb. 7 „Ausländische Bevölkerung nach Nationalitäten“ wird anstelle der ukrainischen die syrische Staatsangehörigkeit ausgewiesen.

Berichtsmonat November 2016

Die Datengrundlage für die Auswertung der Bewegungsdaten wurde auf den so genannten KOSIS-DST Bewegungsdatensatz umgestellt. Dadurch wurden in einer Datenrevision für das Jahr 2016 rund 200 zusätzliche Bewegungen (darunter 29 Geburten) angefügt.

Berichtsmonat November 2015

Aufgrund vermehrter Nachfrage wurde eine graphische Auflistung der 25 zum Berichtstag wichtigsten Herkunftsländer in Koblenz in den Bericht aufgenommen.

Berichtsmonat Juli 2015

Mit dem Einsatz eines neuen Verfahrens zum Abzug der Statistikdaten aus dem Melderegister kam es zu geringfügigen Veränderungen in einzelnen Datenfeldern. Betroffen davon sind auch die Ableitung des Migrationshintergrunds und die Generierung der Haushalte. Die Abweichungen gegenüber den früheren Stichtagen haben allerdings ein vernachlässigbares Ausmaß.

Abb. 1: Entwicklung der Einwohnerzahlen

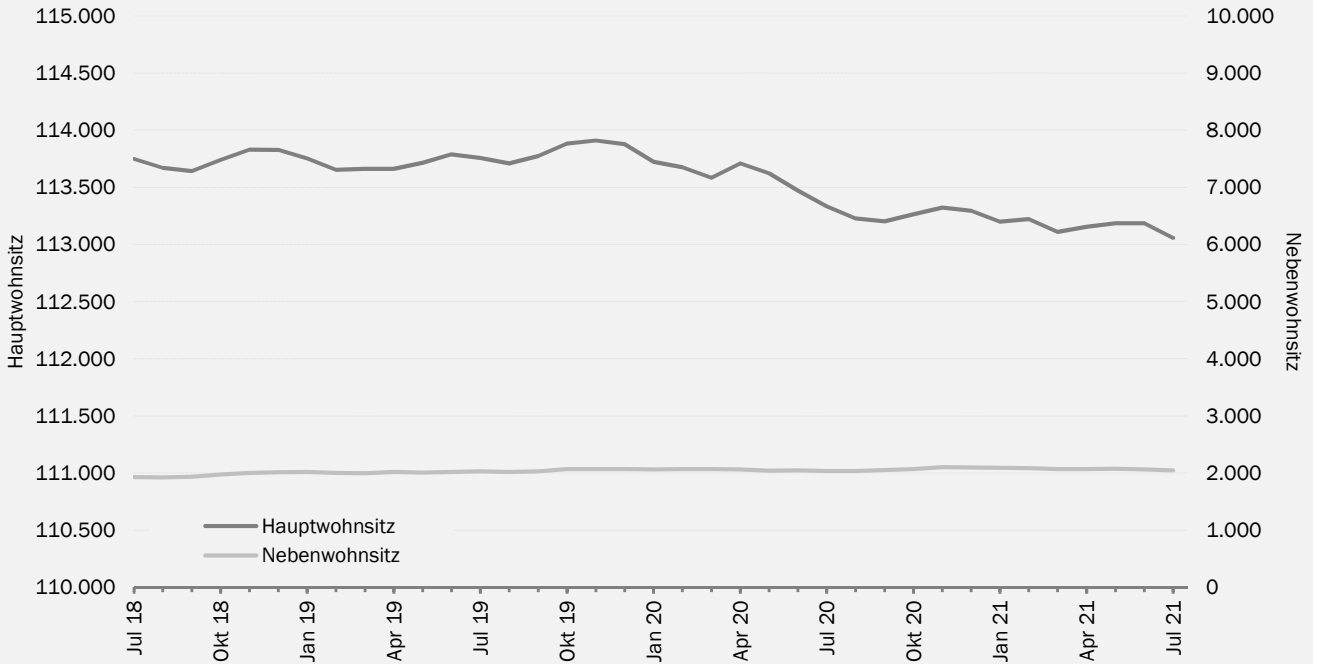


Abb. 2: Entwicklung der Anzahl und der Anteile der ausländischen Bevölkerung

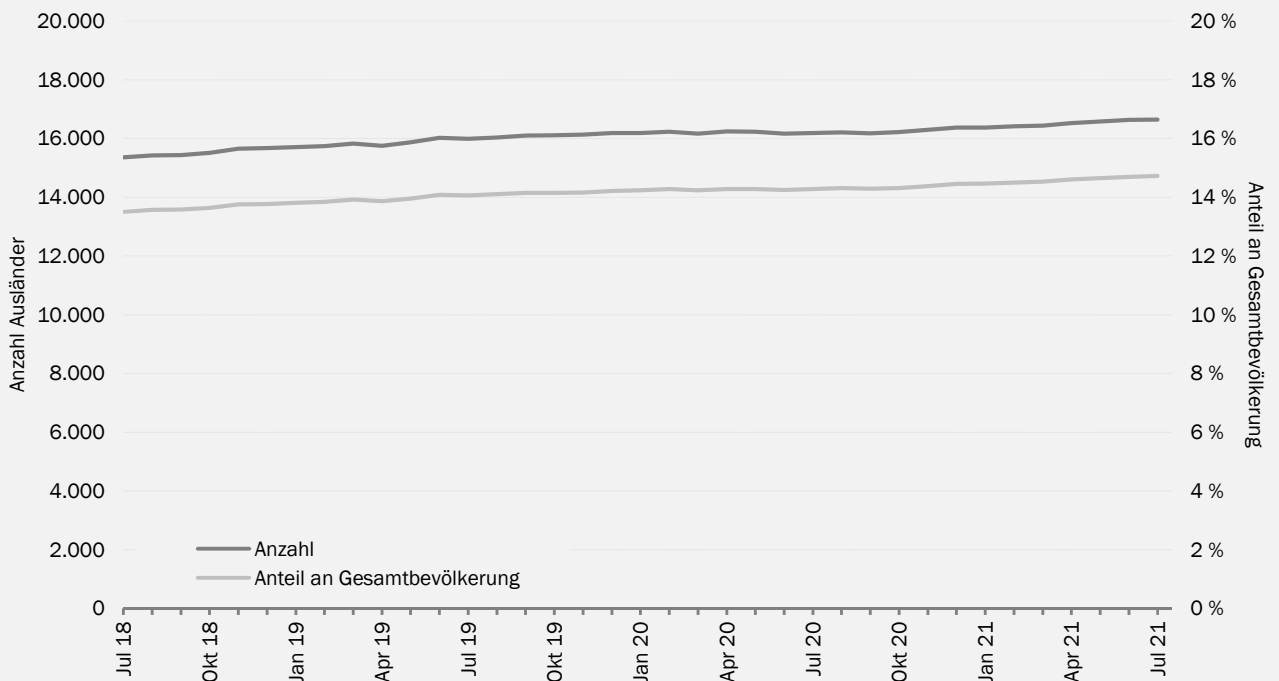


Abb. 3: Bevölkerung nach Geschlecht und Nationalität										
Stadtteil	Monat	insgesamt	davon				davon			
			Männer		Frauen		Deutsche		Ausländerinnen/ Ausländer	
			absolut	%	absolut	%	absolut	%	absolut	%
Altstadt	Jul. 21	5.530	2.849	51,5	2.681	48,5	4.297	77,7	1.233	22,3
	Jul. 20	5.584	2.897	51,9	2.687	48,1	4.342	77,8	1.242	22,2
Mitte	Jul. 21	3.891	1.971	50,7	1.920	49,3	3.315	85,2	576	14,8
	Jul. 20	3.887	1.953	50,2	1.934	49,8	3.344	86,0	543	14,0
Süd	Jul. 21	7.173	3.584	50,0	3.589	50,0	6.148	85,7	1.025	14,3
	Jul. 20	7.227	3.590	49,7	3.637	50,3	6.224	86,1	1.003	13,9
Oberwerth	Jul. 21	1.589	756	47,6	833	52,4	1.533	96,5	56	3,5
	Jul. 20	1.588	755	47,5	833	52,5	1.526	96,1	62	3,9
Karthause Nord	Jul. 21	3.243	1.661	51,2	1.582	48,8	2.878	88,7	365	11,3
	Jul. 20	3.254	1.672	51,4	1.582	48,6	2.900	89,1	354	10,9
Karthäuserhofgelände	Jul. 21	2.152	960	44,6	1.192	55,4	2.035	94,6	117	5,4
	Jul. 20	2.182	973	44,6	1.209	55,4	2.082	95,4	100	4,6
Karthause Flugfeld	Jul. 21	5.793	2.810	48,5	2.983	51,5	4.760	82,2	1.033	17,8
	Jul. 20	5.777	2.791	48,3	2.986	51,7	4.813	83,3	964	16,7
Goldgrube	Jul. 21	4.619	2.181	47,2	2.438	52,8	3.854	83,4	765	16,6
	Jul. 20	4.658	2.195	47,1	2.463	52,9	3.917	84,1	741	15,9
Raumental	Jul. 21	5.029	2.330	46,3	2.699	53,7	4.123	82,0	906	18,0
	Jul. 20	5.055	2.365	46,8	2.690	53,2	4.157	82,2	898	17,8
Moselweiß	Jul. 21	3.300	1.632	49,5	1.668	50,5	2.839	86,0	461	14,0
	Jul. 20	3.278	1.607	49,0	1.671	51,0	2.870	87,6	408	12,4
Stolzenfels	Jul. 21	386	191	49,5	195	50,5	325	84,2	61	15,8
	Jul. 20	396	195	49,2	201	50,8	329	83,1	67	16,9
Lay	Jul. 21	1.755	858	48,9	897	51,1	1.639	93,4	116	6,6
	Jul. 20	1.764	862	48,9	902	51,1	1.642	93,1	122	6,9
Lützel	Jul. 21	8.478	4.341	51,2	4.137	48,8	6.059	71,5	2.419	28,5
	Jul. 20	8.426	4.303	51,1	4.123	48,9	6.127	72,7	2.299	27,3
Metternich	Jul. 21	10.156	4.954	48,8	5.202	51,2	8.978	88,4	1.178	11,6
	Jul. 20	10.222	4.925	48,2	5.297	51,8	9.077	88,8	1.145	11,2
Neuendorf	Jul. 21	5.836	2.969	50,9	2.867	49,1	4.162	71,3	1.674	28,7
	Jul. 20	5.886	3.005	51,1	2.881	48,9	4.174	70,9	1.712	29,1

Monatliche Bevölkerungszahlen Koblenz - Juli 2021

Stadtteil	Monat	insgesamt	davon				davon			
			Männer		Frauen		Deutsche		Ausländerinnen/ Ausländer	
			absolut	%	absolut	%	absolut	%	absolut	%
Wallersheim	Jul. 21	3.370	1.635	48,5	1.735	51,5	2.861	84,9	509	15,1
	Jul. 20	3.398	1.625	47,8	1.773	52,2	2.924	86,1	474	13,9
Kesselheim	Jul. 21	2.582	1.322	51,2	1.260	48,8	2.203	85,3	379	14,7
	Jul. 20	2.613	1.328	50,8	1.285	49,2	2.239	85,7	374	14,3
Güls	Jul. 21	6.131	3.027	49,4	3.104	50,6	5.593	91,2	538	8,8
	Jul. 20	6.081	2.964	48,7	3.117	51,3	5.585	91,8	496	8,2
Rübenach	Jul. 21	5.300	2.681	50,6	2.619	49,4	4.644	87,6	656	12,4
	Jul. 20	5.178	2.608	50,4	2.570	49,6	4.582	88,5	596	11,5
Bubenheim	Jul. 21	1.386	718	51,8	668	48,2	1.263	91,1	123	8,9
	Jul. 20	1.364	694	50,9	670	49,1	1.249	91,6	115	8,4
Ehrenbreitstein	Jul. 21	2.070	1.085	52,4	985	47,6	1.674	80,9	396	19,1
	Jul. 20	2.080	1.068	51,3	1.012	48,7	1.683	80,9	397	19,1
Niederberg	Jul. 21	3.116	1.557	50,0	1.559	50,0	2.656	85,2	460	14,8
	Jul. 20	3.075	1.509	49,1	1.566	50,9	2.643	86,0	432	14,0
Asterstein	Jul. 21	2.970	1.433	48,2	1.537	51,8	2.755	92,8	215	7,2
	Jul. 20	2.964	1.427	48,1	1.537	51,9	2.752	92,8	212	7,2
Pfaffendorf	Jul. 21	2.900	1.390	47,9	1.510	52,1	2.600	89,7	300	10,3
	Jul. 20	2.917	1.410	48,3	1.507	51,7	2.589	88,8	328	11,2
Pfaffendorfer Höhe	Jul. 21	2.909	1.437	49,4	1.472	50,6	2.577	88,6	332	11,4
	Jul. 20	2.995	1.487	49,6	1.508	50,4	2.622	87,5	373	12,5
Horchheim	Jul. 21	3.154	1.579	50,1	1.575	49,9	2.868	90,9	286	9,1
	Jul. 20	3.222	1.607	49,9	1.615	50,1	2.947	91,5	275	8,5
Horchheimer Höhe	Jul. 21	1.993	950	47,7	1.043	52,3	1.851	92,9	142	7,1
	Jul. 20	2.011	962	47,8	1.049	52,2	1.872	93,1	139	6,9
Arzheim	Jul. 21	2.117	1.008	47,6	1.109	52,4	2.031	95,9	86	4,1
	Jul. 20	2.088	992	47,5	1.096	52,5	2.012	96,4	76	3,6
Arenberg	Jul. 21	2.816	1.299	46,1	1.517	53,9	2.624	93,2	192	6,8
	Jul. 20	2.833	1.304	46,0	1.529	54,0	2.638	93,1	195	6,9
Immendorf	Jul. 21	1.314	645	49,1	669	50,9	1.266	96,3	48	3,7
	Jul. 20	1.330	655	49,2	675	50,8	1.282	96,4	48	3,6
Koblenz	Jul. 21	113.058	55.813	49,4	57.245	50,6	96.411	85,3	16.647	14,7
	Jul. 20	113.333	55.728	49,2	57.605	50,8	97.143	85,7	16.190	14,3

Abb. 4: Bevölkerung nach Altersgruppen													
Stadtteil	Monat	Bevölkerung nach Altersgruppen von ... bis unter ... Jahren											
		0-3		3-6		6-11		11-15		15-18		18-25	
		abs	%	abs	%	abs	%	abs	%	abs	%	abs	%
Altstadt	Jul. 21	111	2,0	80	1,4	119	2,2	97	1,8	84	1,5	767	13,9
	Jul. 20	99	1,8	79	1,4	103	1,8	92	1,6	82	1,5	795	14,2
Mitte	Jul. 21	112	2,9	77	2,0	90	2,3	78	2,0	59	1,5	481	12,4
	Jul. 20	110	2,8	67	1,7	84	2,2	90	2,3	44	1,1	510	13,1
Süd	Jul. 21	180	2,5	165	2,3	227	3,2	189	2,6	132	1,8	690	9,6
	Jul. 20	188	2,6	157	2,2	231	3,2	190	2,6	132	1,8	693	9,6
Oberwerth	Jul. 21	58	3,7	36	2,3	68	4,3	57	3,6	62	3,9	64	4,0
	Jul. 20	48	3,0	34	2,1	71	4,5	69	4,3	52	3,3	79	5,0
Karthause Nord	Jul. 21	86	2,7	83	2,6	126	3,9	98	3,0	67	2,1	237	7,3
	Jul. 20	94	2,9	69	2,1	124	3,8	87	2,7	63	1,9	277	8,5
Karthäuserhofgelände	Jul. 21	50	2,3	44	2,0	85	3,9	79	3,7	53	2,5	161	7,5
	Jul. 20	47	2,2	46	2,1	89	4,1	76	3,5	47	2,2	169	7,7
Karthause Flugfeld	Jul. 21	186	3,2	190	3,3	306	5,3	267	4,6	201	3,5	481	8,3
	Jul. 20	179	3,1	186	3,2	300	5,2	269	4,7	193	3,3	479	8,3
Goldgrube	Jul. 21	159	3,4	137	3,0	177	3,8	97	2,1	67	1,5	387	8,4
	Jul. 20	159	3,4	110	2,4	181	3,9	94	2,0	74	1,6	372	8,0
Raumental	Jul. 21	127	2,5	105	2,1	187	3,7	166	3,3	118	2,3	418	8,3
	Jul. 20	116	2,3	112	2,2	195	3,9	164	3,2	106	2,1	433	8,6
Moselweiß	Jul. 21	87	2,6	70	2,1	132	4,0	85	2,6	64	1,9	375	11,4
	Jul. 20	71	2,2	74	2,3	136	4,1	80	2,4	62	1,9	409	12,5
Stolzenfels	Jul. 21	8	2,1	7	1,8	9	2,3	13	3,4	7	1,8	19	4,9
	Jul. 20	10	2,5	7	1,8	14	3,5	11	2,8	9	2,3	21	5,3
Lay	Jul. 21	45	2,6	40	2,3	73	4,2	59	3,4	31	1,8	106	6,0
	Jul. 20	49	2,8	36	2,0	73	4,1	59	3,3	38	2,2	102	5,8
Lützel	Jul. 21	266	3,1	276	3,3	388	4,6	268	3,2	201	2,4	962	11,3
	Jul. 20	279	3,3	249	3,0	369	4,4	250	3,0	208	2,5	1.003	11,9
Metternich	Jul. 21	232	2,3	217	2,1	303	3,0	256	2,5	187	1,8	1.230	12,1
	Jul. 20	254	2,5	215	2,1	314	3,1	240	2,3	182	1,8	1.318	12,9
Neuendorf	Jul. 21	182	3,1	216	3,7	382	6,5	296	5,1	219	3,8	569	9,7
	Jul. 20	205	3,5	224	3,8	360	6,1	300	5,1	229	3,9	586	10,0

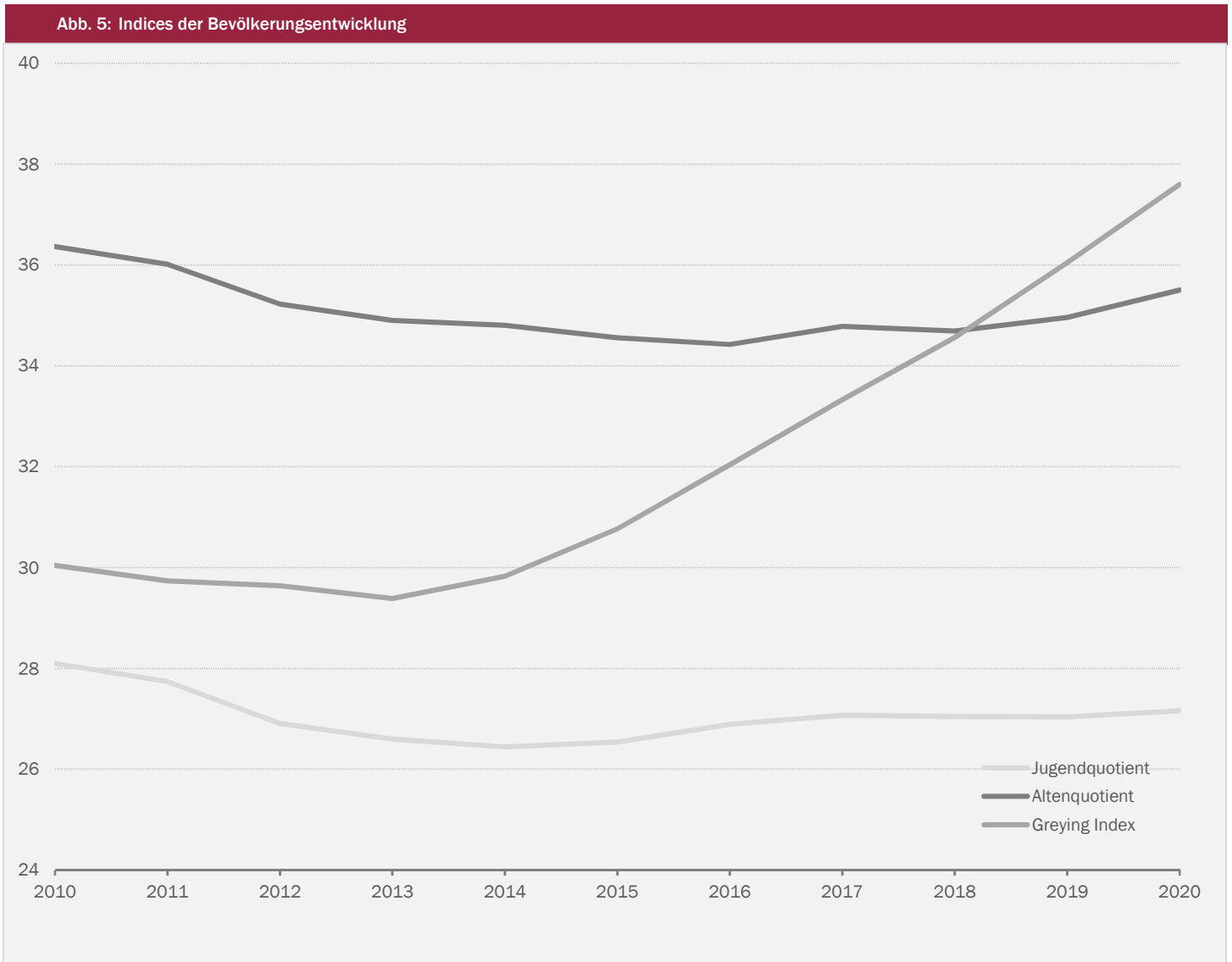
Bevölkerung nach Altersgruppen von ... bis unter ... Jahren												gesamt	Stadtteil
25-35		35-45		45-55		55-65		65-75		75 und älter			
abs	%	abs	%	abs	%	abs	%	abs	%	abs	%		
1.521	27,5	707	12,8	597	10,8	523	9,5	405	7,3	519	9,4	5.530	Altstadt
1.531	27,4	711	12,7	634	11,4	514	9,2	407	7,3	537	9,6	5.584	
985	25,3	575	14,8	422	10,8	410	10,5	296	7,6	306	7,9	3.891	Mitte
971	25,0	550	14,1	459	11,8	415	10,7	288	7,4	299	7,7	3.887	
1.560	21,7	1.001	14,0	863	12,0	809	11,3	582	8,1	775	10,8	7.173	Süd
1.600	22,1	985	13,6	899	12,4	771	10,7	575	8,0	806	11,2	7.227	
172	10,8	207	13,0	248	15,6	246	15,5	195	12,3	176	11,1	1.589	Oberwerth
178	11,2	198	12,5	259	16,3	232	14,6	184	11,6	184	11,6	1.588	
502	15,5	380	11,7	404	12,5	487	15,0	380	11,7	393	12,1	3.243	Karthause Nord
503	15,5	364	11,2	417	12,8	485	14,9	369	11,3	402	12,4	3.254	
214	9,9	206	9,6	292	13,6	259	12,0	207	9,6	502	23,3	2.152	Karthäuserhofgelände
211	9,7	221	10,1	294	13,5	247	11,3	202	9,3	533	24,4	2.182	
693	12,0	695	12,0	605	10,4	677	11,7	642	11,1	850	14,7	5.793	Karthause Flugfeld
721	12,5	685	11,9	586	10,1	691	12,0	632	10,9	856	14,8	5.777	
815	17,6	541	11,7	511	11,1	588	12,7	525	11,4	615	13,3	4.619	Goldgrube
839	18,0	550	11,8	524	11,2	598	12,8	519	11,1	638	13,7	4.658	
859	17,1	607	12,1	590	11,7	637	12,7	542	10,8	673	13,4	5.029	Rauental
883	17,5	604	11,9	599	11,8	633	12,5	532	10,5	678	13,4	5.055	
610	18,5	394	11,9	383	11,6	415	12,6	338	10,2	347	10,5	3.300	Moselweiß
562	17,1	381	11,6	407	12,4	407	12,4	342	10,4	347	10,6	3.278	
31	8,0	41	10,6	59	15,3	56	14,5	63	16,3	73	18,9	386	Stolzenfels
35	8,8	45	11,4	51	12,9	57	14,4	62	15,7	74	18,7	396	
226	12,9	226	12,9	194	11,1	272	15,5	248	14,1	235	13,4	1.755	Lay
229	13,0	219	12,4	212	12,0	280	15,9	234	13,3	233	13,2	1.764	
1.734	20,5	996	11,7	926	10,9	1.033	12,2	716	8,4	712	8,4	8.478	Lützel
1.703	20,2	941	11,2	955	11,3	1.008	12,0	701	8,3	760	9,0	8.426	
1.874	18,5	1.080	10,6	1.134	11,2	1.312	12,9	1.093	10,8	1.238	12,2	10.156	Metternich
1.857	18,2	1.064	10,4	1.168	11,4	1.310	12,8	1.041	10,2	1.259	12,3	10.222	
875	15,0	696	11,9	706	12,1	745	12,8	535	9,2	415	7,1	5.836	Neuendorf
892	15,2	692	11,8	705	12,0	750	12,7	517	8,8	426	7,2	5.886	

Monatliche Bevölkerungszahlen Koblenz - Juli 2021

Stadtteil	Monat	Bevölkerung nach Altersgruppen von ... bis unter ... Jahren											
		0-3		3-6		6-11		11-15		15-18		18-25	
		abs	%	abs	%	abs	%	abs	%	abs	%	abs	%
Wallersheim	Jul. 21	88	2,6	80	2,4	143	4,2	122	3,6	87	2,6	283	8,4
	Jul. 20	81	2,4	82	2,4	157	4,6	123	3,6	99	2,9	276	8,1
Kesselheim	Jul. 21	91	3,5	77	3,0	99	3,8	76	2,9	64	2,5	191	7,4
	Jul. 20	90	3,4	65	2,5	105	4,0	76	2,9	74	2,8	182	7,0
Güls	Jul. 21	151	2,5	157	2,6	247	4,0	198	3,2	137	2,2	529	8,6
	Jul. 20	147	2,4	148	2,4	250	4,1	194	3,2	148	2,4	577	9,5
Rübenach	Jul. 21	184	3,5	148	2,8	260	4,9	173	3,3	127	2,4	420	7,9
	Jul. 20	152	2,9	160	3,1	229	4,4	177	3,4	127	2,5	436	8,4
Bubenheim	Jul. 21	29	2,1	39	2,8	67	4,8	45	3,2	27	1,9	99	7,1
	Jul. 20	34	2,5	28	2,1	67	4,9	37	2,7	34	2,5	88	6,5
Ehrenbreitstein	Jul. 21	51	2,5	52	2,5	94	4,5	53	2,6	40	1,9	188	9,1
	Jul. 20	53	2,5	61	2,9	99	4,8	45	2,2	42	2,0	206	9,9
Niederberg	Jul. 21	97	3,1	104	3,3	148	4,7	98	3,1	77	2,5	267	8,6
	Jul. 20	108	3,5	95	3,1	133	4,3	108	3,5	86	2,8	245	8,0
Asterstein	Jul. 21	79	2,7	90	3,0	137	4,6	152	5,1	97	3,3	202	6,8
	Jul. 20	76	2,6	83	2,8	146	4,9	146	4,9	103	3,5	197	6,6
Pfaffendorf	Jul. 21	67	2,3	75	2,6	119	4,1	78	2,7	46	1,6	200	6,9
	Jul. 20	76	2,6	79	2,7	123	4,2	74	2,5	46	1,6	192	6,6
Pfaffendorfer Höhe	Jul. 21	93	3,2	109	3,7	172	5,9	120	4,1	82	2,8	210	7,2
	Jul. 20	110	3,7	99	3,3	177	5,9	122	4,1	102	3,4	221	7,4
Horchheim	Jul. 21	75	2,4	72	2,3	116	3,7	82	2,6	58	1,8	232	7,4
	Jul. 20	75	2,3	70	2,2	106	3,3	85	2,6	84	2,6	233	7,2
Horchheimer Höhe	Jul. 21	43	2,2	51	2,6	60	3,0	49	2,5	32	1,6	105	5,3
	Jul. 20	47	2,3	47	2,3	61	3,0	51	2,5	33	1,6	116	5,8
Arzheim	Jul. 21	62	2,9	65	3,1	102	4,8	55	2,6	67	3,2	110	5,2
	Jul. 20	59	2,8	62	3,0	94	4,5	61	2,9	66	3,2	115	5,5
Arenberg	Jul. 21	65	2,3	87	3,1	127	4,5	131	4,7	99	3,5	178	6,3
	Jul. 20	64	2,3	86	3,0	127	4,5	119	4,2	110	3,9	183	6,5
Immendorf	Jul. 21	41	3,1	33	2,5	62	4,7	40	3,0	36	2,7	83	6,3
	Jul. 20	35	2,6	32	2,4	62	4,7	45	3,4	40	3,0	95	7,1
Koblenz	Jul. 21	3.105	2,7	2.982	2,6	4.625	4,1	3.577	3,2	2.628	2,3	10.244	9,1
	Jul. 20	3.115	2,7	2.862	2,5	4.580	4,0	3.534	3,1	2.715	2,4	10.608	9,4

Monatliche Bevölkerungszahlen Koblenz - Juli 2021

Bevölkerung nach Altersgruppen von ... bis unter ... Jahren												gesamt	Stadtteil
25-35		35-45		45-55		55-65		65-75		75 und älter			
abs	%	abs	%	abs	%	abs	%	abs	%	abs	%		
425	12,6	392	11,6	402	11,9	552	16,4	386	11,5	410	12,2	3.370	Wallersheim
420	12,4	385	11,3	440	12,9	561	16,5	362	10,7	412	12,1	3.398	
352	13,6	318	12,3	335	13,0	420	16,3	302	11,7	257	10,0	2.582	Kesselheim
377	14,4	311	11,9	369	14,1	414	15,8	286	10,9	264	10,1	2.613	
854	13,9	691	11,3	775	12,6	985	16,1	697	11,4	710	11,6	6.131	Güls
801	13,2	669	11,0	789	13,0	975	16,0	665	10,9	718	11,8	6.081	
871	16,4	681	12,8	693	13,1	696	13,1	535	10,1	512	9,7	5.300	Rübenach
810	15,6	652	12,6	718	13,9	686	13,2	522	10,1	509	9,8	5.178	
187	13,5	181	13,1	170	12,3	235	17,0	170	12,3	137	9,9	1.386	Bubenheim
188	13,8	185	13,6	165	12,1	229	16,8	171	12,5	138	10,1	1.364	
391	18,9	285	13,8	274	13,2	286	13,8	187	9,0	169	8,2	2.070	Ehrenbreitstein
387	18,6	273	13,1	295	14,2	274	13,2	177	8,5	168	8,1	2.080	
504	16,2	429	13,8	381	12,2	423	13,6	279	9,0	309	9,9	3.116	Niederberg
482	15,7	430	14,0	378	12,3	414	13,5	274	8,9	322	10,5	3.075	
256	8,6	379	12,8	358	12,1	397	13,4	366	12,3	457	15,4	2.970	Asterstein
260	8,8	372	12,6	394	13,3	388	13,1	353	11,9	446	15,0	2.964	
469	16,2	408	14,1	348	12,0	432	14,9	306	10,6	352	12,1	2.900	Pfaffendorf
492	16,9	404	13,8	359	12,3	420	14,4	293	10,0	359	12,3	2.917	
350	12,0	373	12,8	412	14,2	405	13,9	278	9,6	305	10,5	2.909	Pfaffendorfer Höhe
368	12,3	397	13,3	423	14,1	409	13,7	254	8,5	313	10,5	2.995	
391	12,4	357	11,3	403	12,8	535	17,0	368	11,7	465	14,7	3.154	Horchheim
425	13,2	348	10,8	405	12,6	526	16,3	351	10,9	514	16,0	3.222	
257	12,9	254	12,7	267	13,4	317	15,9	275	13,8	283	14,2	1.993	Horchheimer Höhe
259	12,9	265	13,2	263	13,1	322	16,0	262	13,0	285	14,2	2.011	
242	11,4	268	12,7	260	12,3	343	16,2	288	13,6	255	12,0	2.117	Arzheim
240	11,5	257	12,3	273	13,1	331	15,9	275	13,2	255	12,2	2.088	
263	9,3	295	10,5	378	13,4	430	15,3	297	10,5	466	16,5	2.816	Arenberg
271	9,6	304	10,7	378	13,3	419	14,8	289	10,2	483	17,0	2.833	
120	9,1	159	12,1	168	12,8	212	16,1	204	15,5	156	11,9	1.314	Immendorf
112	8,4	160	12,0	175	13,2	217	16,3	196	14,7	161	12,1	1.330	
18.603	16,5	13.822	12,2	13.558	12,0	15.137	13,4	11.705	10,4	13.072	11,6	113.058	Koblenz
18.607	16,4	13.622	12,0	13.993	12,3	14.983	13,2	11.335	10,0	13.379	11,8	113.333	



Jugendquotient Der Jugendquotient gibt die Zahl der unter 20-Jährigen bezogen auf 100 Personen im Alter zwischen 20 und 65 Jahren an. Da die unter 20-Jährigen häufig noch nicht erwerbstätig sind, misst diese Kennziffer die "Belastung" der erwerbsfähigen und in der Regel erwerbstätigen Generation zwischen 20 und 65 Jahren durch die noch nicht erwerbstätigen Personen.

Altenquotient Der Altenquotient gibt die Zahl der 65-jährigen und älteren Personen bezogen auf 100 Personen im Alter zwischen 20 und 65 Jahren an. Da die über 65-Jährigen in der Regel nicht mehr erwerbstätig sind, misst diese Kennziffer die "Belastung" der erwerbsfähigen und in der Regel erwerbstätigen Generation zwischen 20 und 65 Jahren durch die nicht mehr erwerbstätigen Personen.

Greying-Index Der Greying-Index ist eine Maßzahl, die zur Beschreibung des Alterungsprozesses in den älteren Bevölkerungsgruppen verwendet wird. Die Anzahl Hochaltriger ab 80 Jahre wird 100 Seniorinnen und Senioren im Alter ab 60 Jahren bis unter 80 Jahren gegenübergestellt. Je höher der Index, desto größer die Anzahl der Hochaltrigen in der Altersgruppe.

Abb. 6: Altersquotient in den Stadtteilen

Altersquotient: Anzahl Kinder und Jugendlicher (unter 18 J.) bezogen auf 100 Seniorinnen/Senioren (60 J. u. älter)

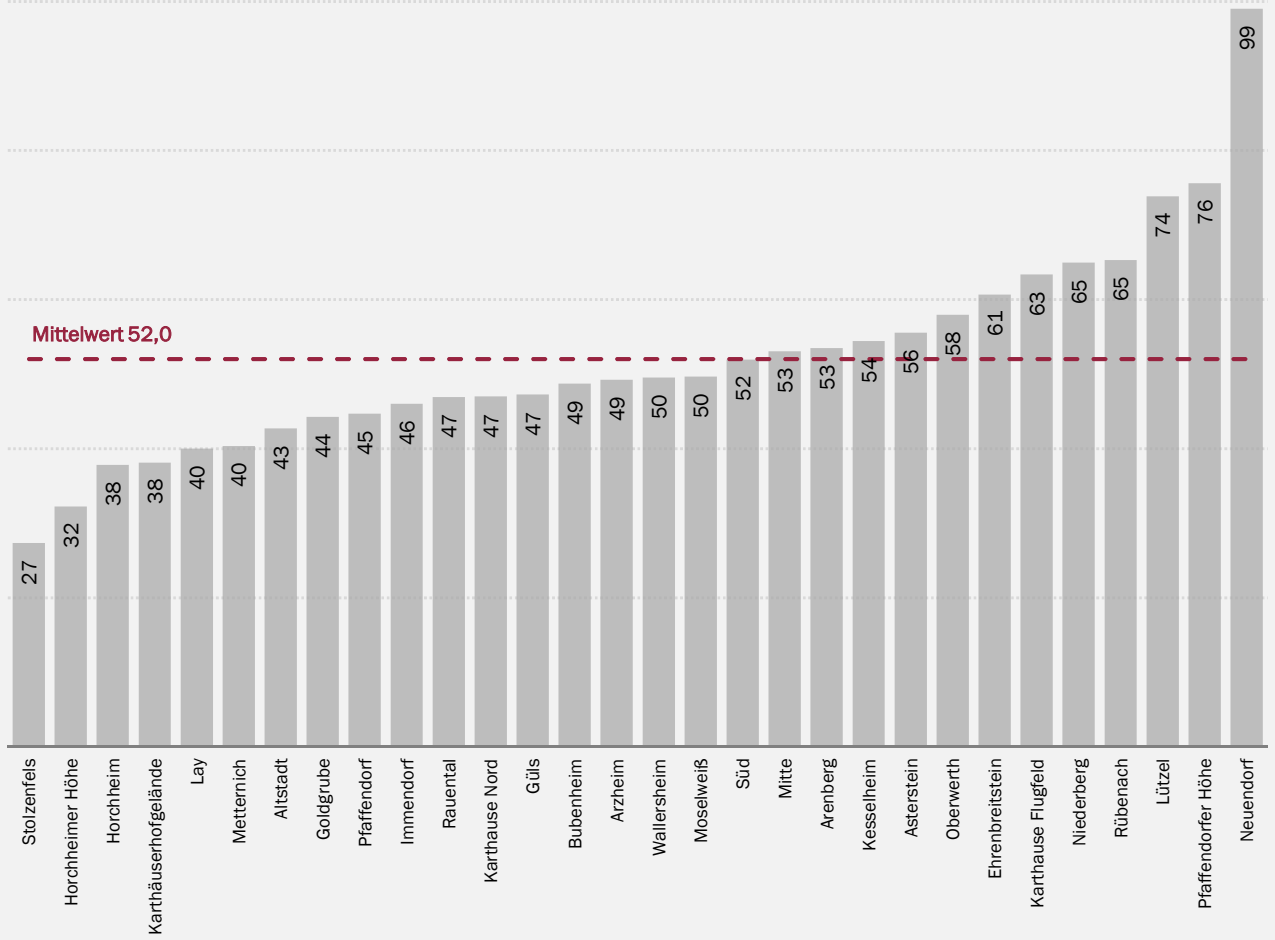


Abb. 7: Ausländische Bevölkerung nach Nationalitäten									
Stadtteil	Monat	Ausländische Bevölkerung		nach Nationalitätengruppen					
				EU27-Staaten**		andere europ. Staaten		andere Kontinente	
		Anzahl	Quote	Anzahl	%*	Anzahl	%*	Anzahl	%*
Altstadt	Jul. 21	1.233	22,3 %	505	41,0	149	12,1	579	47,0
	Jul. 20	1.242	22,2 %	509	41,0	140	11,3	593	47,7
Mitte	Jul. 21	576	14,8 %	196	34,0	75	13,0	305	53,0
	Jul. 20	543	14,0 %	172	31,7	75	13,8	296	54,5
Süd	Jul. 21	1.025	14,3 %	325	31,7	174	17,0	526	51,3
	Jul. 20	1.003	13,9 %	351	35,0	169	16,8	483	48,2
Oberwerth	Jul. 21	56	3,5 %	21	37,5	4	7,1	31	55,4
	Jul. 20	62	3,9 %	21	33,9	11	17,7	30	48,4
Karthause Nord	Jul. 21	365	11,3 %	92	25,2	60	16,4	213	58,4
	Jul. 20	354	10,9 %	94	26,6	51	14,4	209	59,0
Karthäuserhofgelände	Jul. 21	117	5,4 %	43	36,8	16	13,7	58	49,6
	Jul. 20	100	4,6 %	42	42,0	14	14,0	44	44,0
Karthause Flugfeld	Jul. 21	1.033	17,8 %	186	18,0	262	25,4	585	56,6
	Jul. 20	964	16,7 %	203	21,1	246	25,5	515	53,4
Goldgrube	Jul. 21	765	16,6 %	216	28,2	193	25,2	356	46,5
	Jul. 20	741	15,9 %	228	30,8	176	23,8	337	45,5
Rauental	Jul. 21	906	18,0 %	226	24,9	254	28,0	426	47,0
	Jul. 20	898	17,8 %	227	25,3	246	27,4	425	47,3
Moselweiß	Jul. 21	461	14,0 %	133	28,9	62	13,4	266	57,7
	Jul. 20	408	12,4 %	133	32,6	61	15,0	214	52,5
Stolzenfels	Jul. 21	61	15,8 %	31	50,8	6	9,8	24	39,3
	Jul. 20	67	16,9 %	28	41,8	5	7,5	34	50,7
Lay	Jul. 21	116	6,6 %	37	31,9	33	28,4	46	39,7
	Jul. 20	122	6,9 %	39	32,0	38	31,1	45	36,9
Lützel	Jul. 21	2.419	28,5 %	957	39,6	523	21,6	939	38,8
	Jul. 20	2.299	27,3 %	864	37,6	530	23,1	905	39,4
Metternich	Jul. 21	1.178	11,6 %	309	26,2	290	24,6	579	49,2
	Jul. 20	1.145	11,2 %	294	25,7	294	25,7	557	48,6
Neuendorf	Jul. 21	1.674	28,7 %	312	18,6	563	33,6	799	47,7
	Jul. 20	1.712	29,1 %	321	18,8	580	33,9	811	47,4

nach ausgewählten Nationen										Stadtteil
Bulgarien		Italien		Polen		Türkei		Syrien		
Anzahl	%*	Anzahl	%*	Anzahl	%*	Anzahl	%*	Anzahl	%*	
184	14,9	90	7,3	45	3,6	40	3,2	122	9,9	Altstadt
195	15,7	95	7,6	42	3,4	41	3,3	129	10,4	
18	3,1	31	5,4	22	3,8	16	2,8	47	8,2	Mitte
10	1,8	29	5,3	17	3,1	19	3,5	50	9,2	
60	5,9	39	3,8	28	2,7	43	4,2	130	12,7	Süd
58	5,8	43	4,3	33	3,3	40	4,0	141	14,1	
0	0,0	3	5,4	6	10,7	0	0,0	5	8,9	Oberwerth
4	6,5	2	3,2	5	8,1	1	1,6	5	8,1	
3	0,8	11	3,0	14	3,8	16	4,4	30	8,2	Karthause Nord
3	0,8	12	3,4	16	4,5	15	4,2	40	11,3	
4	3,4	3	2,6	10	8,5	5	4,3	11	9,4	Karthäuserhofgelände
4	4,0	2	2,0	9	9,0	6	6,0	9	9,0	
15	1,5	22	2,1	37	3,6	38	3,7	177	17,1	Karthause Flugfeld
23	2,4	23	2,4	42	4,4	36	3,7	157	16,3	
18	2,4	45	5,9	17	2,2	45	5,9	85	11,1	Goldgrube
14	1,9	50	6,7	15	2,0	34	4,6	81	10,9	
43	4,7	28	3,1	41	4,5	42	4,6	79	8,7	Rauental
42	4,7	26	2,9	41	4,6	36	4,0	94	10,5	
18	3,9	12	2,6	21	4,6	26	5,6	71	15,4	Moselweiß
17	4,2	11	2,7	22	5,4	25	6,1	68	16,7	
3	4,9	7	11,5	1	1,6	1	1,6	11	18,0	Stolzenfels
1	1,5	7	10,4	0	0,0	1	1,5	12	17,9	
4	3,4	2	1,7	5	4,3	3	2,6	9	7,8	Lay
4	3,3	2	1,6	5	4,1	3	2,5	10	8,2	
528	21,8	62	2,6	123	5,1	270	11,2	285	11,8	Lützel
421	18,3	65	2,8	140	6,1	277	12,0	286	12,4	
22	1,9	53	4,5	82	7,0	95	8,1	161	13,7	Metternich
13	1,1	51	4,5	86	7,5	95	8,3	163	14,2	
168	10,0	33	2,0	32	1,9	330	19,7	269	16,1	Neuendorf
172	10,0	36	2,1	28	1,6	332	19,4	261	15,2	

Monatliche Bevölkerungszahlen Koblenz - Juli 2021

Stadtteil	Monat	Ausländische Bevölkerung		nach Nationalitätengruppen					
				EU27-Staaten**		andere europ. Staaten		andere Kontinente	
		Anzahl	Quote	Anzahl	%*	Anzahl	%*	Anzahl	%*
Wallersheim	Jul. 21	509	15,1 %	141	27,7	214	42,0	154	30,3
	Jul. 20	474	13,9 %	128	27,0	212	44,7	134	28,3
Kesselheim	Jul. 21	379	14,7 %	146	38,5	130	34,3	103	27,2
	Jul. 20	374	14,3 %	142	38,0	131	35,0	101	27,0
Güls	Jul. 21	538	8,8 %	139	25,8	96	17,8	303	56,3
	Jul. 20	496	8,2 %	122	24,6	91	18,3	283	57,1
Rübenach	Jul. 21	656	12,4 %	239	36,4	145	22,1	272	41,5
	Jul. 20	596	11,5 %	193	32,4	135	22,7	268	45,0
Bubenheim	Jul. 21	123	8,9 %	75	61,0	22	17,9	26	21,1
	Jul. 20	115	8,4 %	75	65,2	16	13,9	24	20,9
Ehrenbreitstein	Jul. 21	396	19,1 %	176	44,4	49	12,4	171	43,2
	Jul. 20	397	19,1 %	187	47,1	47	11,8	163	41,1
Niederberg	Jul. 21	460	14,8 %	141	30,7	57	12,4	262	57,0
	Jul. 20	432	14,0 %	123	28,5	70	16,2	239	55,3
Asterstein	Jul. 21	215	7,2 %	49	22,8	54	25,1	112	52,1
	Jul. 20	212	7,2 %	46	21,7	58	27,4	108	50,9
Pfaffendorf	Jul. 21	300	10,3 %	114	38,0	56	18,7	130	43,3
	Jul. 20	328	11,2 %	127	38,7	63	19,2	138	42,1
Pfaffendorfer Höhe	Jul. 21	332	11,4 %	59	17,8	73	22,0	200	60,2
	Jul. 20	373	12,5 %	68	18,2	68	18,2	237	63,5
Horchheim	Jul. 21	286	9,1 %	104	36,4	59	20,6	123	43,0
	Jul. 20	275	8,5 %	84	30,5	57	20,7	134	48,7
Horchheimer Höhe	Jul. 21	142	7,1 %	43	30,3	50	35,2	49	34,5
	Jul. 20	139	6,9 %	50	36,0	47	33,8	42	30,2
Arzheim	Jul. 21	86	4,1 %	44	51,2	17	19,8	25	29,1
	Jul. 20	76	3,6 %	33	43,4	18	23,7	25	32,9
Arenberg	Jul. 21	192	6,8 %	75	39,1	38	19,8	79	41,1
	Jul. 20	195	6,9 %	73	37,4	37	19,0	85	43,6
Immendorf	Jul. 21	48	3,7 %	18	37,5	13	27,1	17	35,4
	Jul. 20	48	3,6 %	14	29,2	10	20,8	24	50,0
Koblenz	Jul. 21	16.647	14,7 %	5.152	30,9	3.737	22,4	7.758	46,6
	Jul. 20	16.190	14,3 %	4.991	30,8	3.696	22,8	7.503	46,3

* Bezugsgröße der Prozentwerte ist die Anzahl der ausländischen Bevölkerung in den jeweiligen Stadtteilen

** Das Vereinigte Königreich ist seit 31.1.2020 kein Mitglied der EU mehr. Die Vergleichszahlen des Vorjahres wurden entsprechend angepasst.

nach ausgewählten Nationen										Stadtteil
Bulgarien		Italien		Polen		Türkei		Syrien		
Anzahl	%*	Anzahl	%*	Anzahl	%*	Anzahl	%*	Anzahl	%*	
16	3,1	8	1,6	45	8,8	143	28,1	55	10,8	Wallersheim
14	3,0	11	2,3	44	9,3	146	30,8	38	8,0	
6	1,6	26	6,9	39	10,3	88	23,2	40	10,6	Kesselheim
5	1,3	30	8,0	38	10,2	91	24,3	45	12,0	
6	1,1	8	1,5	35	6,5	25	4,6	79	14,7	Güls
6	1,2	5	1,0	30	6,0	26	5,2	82	16,5	
37	5,6	32	4,9	36	5,5	30	4,6	72	11,0	Rübenach
12	2,0	35	5,9	34	5,7	31	5,2	65	10,9	
2	1,6	3	2,4	54	43,9	2	1,6	1	0,8	Bubenheim
2	1,7	4	3,5	53	46,1	1	0,9	0	0,0	
73	18,4	3	0,8	35	8,8	14	3,5	84	21,2	Ehrenbreitstein
80	20,2	7	1,8	35	8,8	12	3,0	87	21,9	
45	9,8	12	2,6	22	4,8	23	5,0	101	22,0	Niederberg
41	9,5	9	2,1	21	4,9	25	5,8	91	21,1	
2	0,9	2	0,9	19	8,8	7	3,3	19	8,8	Asterstein
2	0,9	2	0,9	15	7,1	10	4,7	20	9,4	
16	5,3	15	5,0	17	5,7	16	5,3	31	10,3	Pfaffendorf
16	4,9	12	3,7	21	6,4	17	5,2	33	10,1	
7	2,1	14	4,2	9	2,7	13	3,9	75	22,6	Pfaffendorfer Höhe
6	1,6	19	5,1	13	3,5	13	3,5	107	28,7	
14	4,9	18	6,3	38	13,3	11	3,8	48	16,8	Horchheim
2	0,7	18	6,5	36	13,1	13	4,7	50	18,2	
0	0,0	3	2,1	16	11,3	4	2,8	14	9,9	Horchheimer Höhe
5	3,6	3	2,2	14	10,1	3	2,2	10	7,2	
0	0,0	1	1,2	13	15,1	1	1,2	12	14,0	Arzheim
0	0,0	2	2,6	11	14,5	2	2,6	13	17,1	
0	0,0	7	3,6	18	9,4	1	0,5	30	15,6	Arenberg
5	2,6	8	4,1	14	7,2	1	0,5	30	15,4	
1	2,1	2	4,2	1	2,1	1	2,1	12	25,0	Immendorf
0	0,0	3	6,3	1	2,1	1	2,1	19	39,6	
1.313	7,9	595	3,6	881	5,3	1.349	8,1	2.165	13,0	Koblenz
1.177	7,3	622	3,8	881	5,4	1.353	8,4	2.196	13,6	

Abb. 8: Zusammensetzung der Bevölkerung nach Art des Migrationshintergrunds										
Stadtteil	Stichtag (Monats- ende)	insgesamt	nach Migrationshintergrund							
			ohne erkennbaren Migrationshintergrund		mit Migrationshintergrund					
					insgesamt		ausländische Staats- angehörigkeit		Deutsche mit Migrationshintergrund	
Anzahl	Anzahl	%	Anzahl	%	Anzahl	%	Anzahl	%		
Altstadt	Jul. 21	5.530	3.368	60,9	2.162	39,1	1.233	22,3	929	16,8
	Jul. 20	5.584	3.423	61,3	2.161	38,7	1.242	22,2	919	16,5
Mitte	Jul. 21	3.891	2.700	69,4	1.191	30,6	576	14,8	615	15,8
	Jul. 20	3.887	2.756	70,9	1.131	29,1	543	14,0	588	15,1
Süd	Jul. 21	7.173	5.076	70,8	2.097	29,2	1.025	14,3	1.072	14,9
	Jul. 20	7.227	5.182	71,7	2.045	28,3	1.003	13,9	1.042	14,4
Oberwerth	Jul. 21	1.589	1.388	87,4	201	12,6	56	3,5	145	9,1
	Jul. 20	1.588	1.382	87,0	206	13,0	62	3,9	144	9,1
Karthause Nord	Jul. 21	3.243	2.414	74,4	829	25,6	365	11,3	464	14,3
	Jul. 20	3.254	2.434	74,8	820	25,2	354	10,9	466	14,3
Karthäuserhofgelände	Jul. 21	2.152	1.717	79,8	435	20,2	117	5,4	318	14,8
	Jul. 20	2.182	1.764	80,8	418	19,2	100	4,6	318	14,6
Karthause Flugfeld	Jul. 21	5.793	2.742	47,3	3.051	52,7	1.033	17,8	2.018	34,8
	Jul. 20	5.777	2.793	48,3	2.984	51,7	964	16,7	2.020	35,0
Goldgrube	Jul. 21	4.619	2.728	59,1	1.891	40,9	765	16,6	1.126	24,4
	Jul. 20	4.658	2.770	59,5	1.888	40,5	741	15,9	1.147	24,6
Raumental	Jul. 21	5.029	2.919	58,0	2.110	42,0	906	18,0	1.204	23,9
	Jul. 20	5.055	2.963	58,6	2.092	41,4	898	17,8	1.194	23,6
Moselweiß	Jul. 21	3.300	2.390	72,4	910	27,6	461	14,0	449	13,6
	Jul. 20	3.278	2.436	74,3	842	25,7	408	12,4	434	13,2
Stolzenfels	Jul. 21	386	287	74,4	99	25,6	61	15,8	38	9,8
	Jul. 20	396	291	73,5	105	26,5	67	16,9	38	9,6
Lay	Jul. 21	1.755	1.464	83,4	291	16,6	116	6,6	175	10,0
	Jul. 20	1.764	1.473	83,5	291	16,5	122	6,9	169	9,6
Lützel	Jul. 21	8.478	4.121	48,6	4.357	51,4	2.419	28,5	1.938	22,9
	Jul. 20	8.426	4.199	49,8	4.227	50,2	2.299	27,3	1.928	22,9
Metternich	Jul. 21	10.156	7.462	73,5	2.694	26,5	1.178	11,6	1.516	14,9
	Jul. 20	10.222	7.530	73,7	2.692	26,3	1.145	11,2	1.547	15,1
Neuendorf	Jul. 21	5.836	2.449	42,0	3.387	58,0	1.674	28,7	1.713	29,4
	Jul. 20	5.886	2.469	41,9	3.417	58,1	1.712	29,1	1.705	29,0

Stadtteil	Stichtag (Monats- ende)	insgesamt	nach Migrationshintergrund							
			ohne erkennbaren Migrationshintergrund		mit Migrationshintergrund					
					insgesamt		ausländische Staats- angehörigkeit		Deutsche mit Migrationshintergrund	
Anzahl	Anzahl	%	Anzahl	%	Anzahl	%	Anzahl	%		
Wallersheim	Jul. 21	3.370	1.891	56,1	1.479	43,9	509	15,1	970	28,8
	Jul. 20	3.398	1.907	56,1	1.491	43,9	474	13,9	1.017	29,9
Kesselheim	Jul. 21	2.582	1.668	64,6	914	35,4	379	14,7	535	20,7
	Jul. 20	2.613	1.692	64,8	921	35,2	374	14,3	547	20,9
Güls	Jul. 21	6.131	5.009	81,7	1.122	18,3	538	8,8	584	9,5
	Jul. 20	6.081	5.009	82,4	1.072	17,6	496	8,2	576	9,5
Rübenach	Jul. 21	5.300	3.949	74,5	1.351	25,5	656	12,4	695	13,1
	Jul. 20	5.178	3.933	76,0	1.245	24,0	596	11,5	649	12,5
Bubenheim	Jul. 21	1.386	1.025	74,0	361	26,0	123	8,9	238	17,2
	Jul. 20	1.364	1.027	75,3	337	24,7	115	8,4	222	16,3
Ehrenbreitstein	Jul. 21	2.070	1.389	67,1	681	32,9	396	19,1	285	13,8
	Jul. 20	2.080	1.390	66,8	690	33,2	397	19,1	293	14,1
Niederberg	Jul. 21	3.116	2.191	70,3	925	29,7	460	14,8	465	14,9
	Jul. 20	3.075	2.199	71,5	876	28,5	432	14,0	444	14,4
Asterstein	Jul. 21	2.970	2.275	76,6	695	23,4	215	7,2	480	16,2
	Jul. 20	2.964	2.282	77,0	682	23,0	212	7,2	470	15,9
Pfaffendorf	Jul. 21	2.900	2.140	73,8	760	26,2	300	10,3	460	15,9
	Jul. 20	2.917	2.146	73,6	771	26,4	328	11,2	443	15,2
Pfaffendorfer Höhe	Jul. 21	2.909	2.060	70,8	849	29,2	332	11,4	517	17,8
	Jul. 20	2.995	2.106	70,3	889	29,7	373	12,5	516	17,2
Horchheim	Jul. 21	3.154	2.479	78,6	675	21,4	286	9,1	389	12,3
	Jul. 20	3.222	2.568	79,7	654	20,3	275	8,5	379	11,8
Horchheimer Höhe	Jul. 21	1.993	1.341	67,3	652	32,7	142	7,1	510	25,6
	Jul. 20	2.011	1.362	67,7	649	32,3	139	6,9	510	25,4
Arzheim	Jul. 21	2.117	1.861	87,9	256	12,1	86	4,1	170	8,0
	Jul. 20	2.088	1.852	88,7	236	11,3	76	3,6	160	7,7
Arenberg	Jul. 21	2.816	2.319	82,4	497	17,6	192	6,8	305	10,8
	Jul. 20	2.833	2.332	82,3	501	17,7	195	6,9	306	10,8
Immendorf	Jul. 21	1.314	1.149	87,4	165	12,6	48	3,7	117	8,9
	Jul. 20	1.330	1.164	87,5	166	12,5	48	3,6	118	8,9
Koblenz	Jul. 21	113.058	75.971	67,2	37.087	32,8	16.647	14,7	20.440	18,1
	Jul. 20	113.333	76.834	67,8	36.499	32,2	16.190	14,3	20.309	17,9

Abb. 9: Bevölkerung mit Migrationshintergrund nach den 25 wichtigsten Herkunftsländern

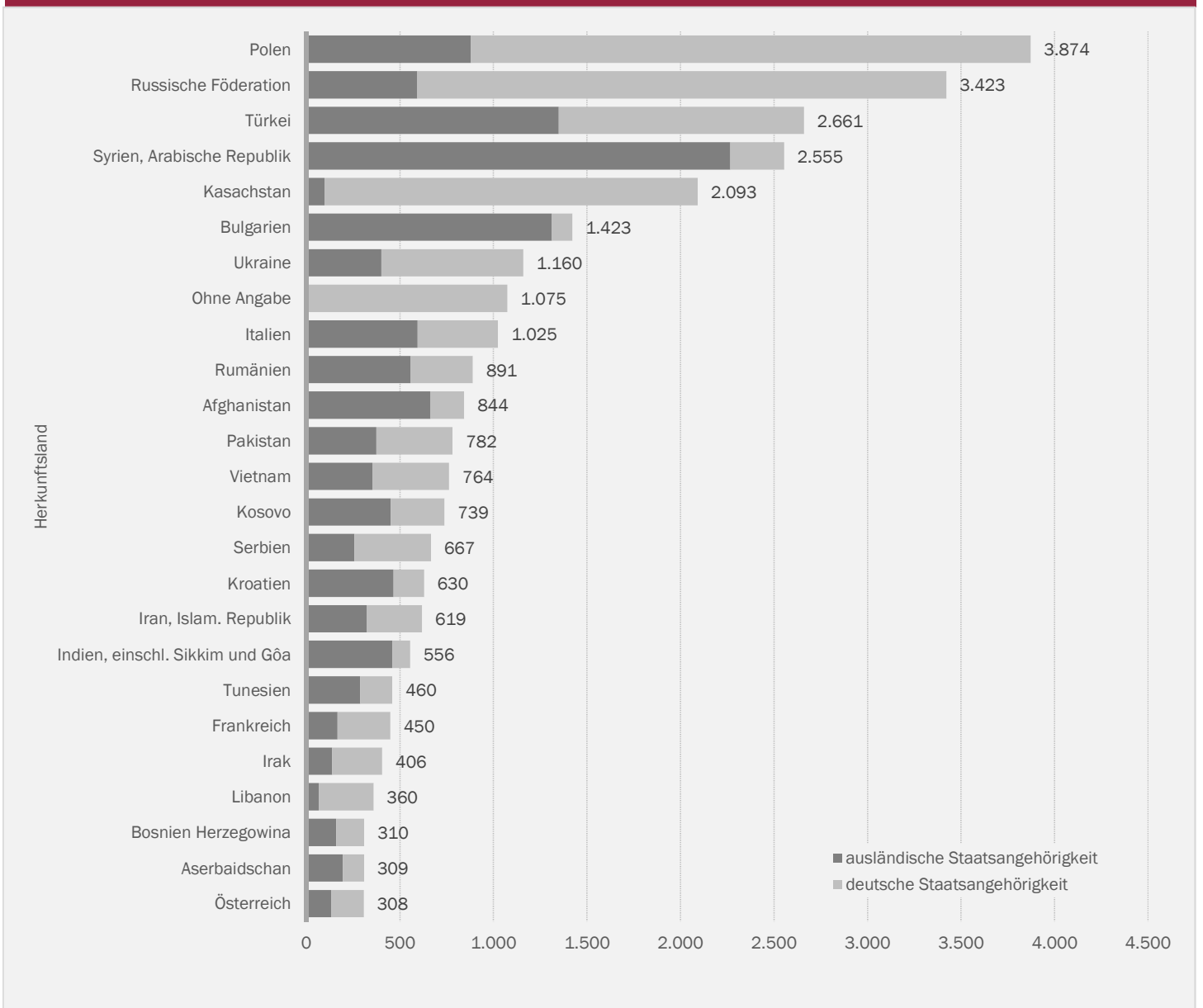


Abb. 10: Bevölkerung nach Familienstand										
Stadtteil	Stichtag (Monats- ende)	insgesamt	darunter							
			ledig		verheiratet		verwitwet		geschieden	
		Anzahl	Anzahl	%	Anzahl	%	Anzahl	%	Anzahl	%
Altstadt	Jul. 21	5.530	3.052	55,2	1.426	25,8	283	5,1	462	8,4
	Jul. 20	5.584	3.038	54,4	1.446	25,9	286	5,1	486	8,7
Mitte	Jul. 21	3.891	2.156	55,4	1.086	27,9	156	4,0	291	7,5
	Jul. 20	3.887	2.160	55,6	1.130	29,1	148	3,8	280	7,2
Süd	Jul. 21	7.173	3.650	50,9	2.119	29,5	466	6,5	665	9,3
	Jul. 20	7.227	3.682	50,9	2.141	29,6	483	6,7	659	9,1
Oberwerth	Jul. 21	1.589	646	40,7	725	45,6	96	6,0	110	6,9
	Jul. 20	1.588	654	41,2	705	44,4	100	6,3	116	7,3
Karthause Nord	Jul. 21	3.243	1.335	41,2	1.374	42,4	195	6,0	245	7,6
	Jul. 20	3.254	1.332	40,9	1.400	43,0	190	5,8	240	7,4
Karthäuserhofgelände	Jul. 21	2.152	837	38,9	862	40,1	280	13,0	156	7,2
	Jul. 20	2.182	843	38,6	865	39,6	294	13,5	165	7,6
Karthause Flugfeld	Jul. 21	5.793	2.265	39,1	2.598	44,8	395	6,8	339	5,9
	Jul. 20	5.777	2.285	39,6	2.627	45,5	388	6,7	345	6,0
Goldgrube	Jul. 21	4.619	2.103	45,5	1.512	32,7	355	7,7	474	10,3
	Jul. 20	4.658	2.067	44,4	1.573	33,8	370	7,9	489	10,5
Raumental	Jul. 21	5.029	2.219	44,1	1.645	32,7	396	7,9	523	10,4
	Jul. 20	5.055	2.242	44,4	1.691	33,5	380	7,5	529	10,5
Moselweiß	Jul. 21	3.300	1.478	44,8	1.246	37,8	172	5,2	262	7,9
	Jul. 20	3.278	1.511	46,1	1.215	37,1	177	5,4	274	8,4
Stolzenfels	Jul. 21	386	118	30,6	176	45,6	35	9,1	39	10,1
	Jul. 20	396	127	32,1	181	45,7	33	8,3	40	10,1
Lay	Jul. 21	1.755	604	34,4	885	50,4	127	7,2	105	6,0
	Jul. 20	1.764	608	34,5	890	50,5	125	7,1	111	6,3
Lützel	Jul. 21	8.478	3.979	46,9	2.777	32,8	486	5,7	726	8,6
	Jul. 20	8.426	3.932	46,7	2.791	33,1	492	5,8	731	8,7
Metternich	Jul. 21	10.156	4.699	46,3	3.741	36,8	583	5,7	838	8,3
	Jul. 20	10.222	4.719	46,2	3.796	37,1	602	5,9	830	8,1
Neuendorf	Jul. 21	5.836	2.624	45,0	2.134	36,6	310	5,3	438	7,5
	Jul. 20	5.886	2.637	44,8	2.169	36,9	299	5,1	445	7,6

Monatliche Bevölkerungszahlen Koblenz - Juli 2021

Stadtteil	Stichtag (Monats- ende)	insgesamt	darunter							
			ledig		verheiratet		verwitwet		geschieden	
			Anzahl	%	Anzahl	%	Anzahl	%	Anzahl	%
Wallersheim	Jul. 21	3.370	1.286	38,2	1.472	43,7	283	8,4	247	7,3
	Jul. 20	3.398	1.302	38,3	1.501	44,2	271	8,0	266	7,8
Kesselheim	Jul. 21	2.582	1.000	38,7	1.162	45,0	139	5,4	205	7,9
	Jul. 20	2.613	1.030	39,4	1.166	44,6	149	5,7	204	7,8
Güls	Jul. 21	6.131	2.409	39,3	2.690	43,9	399	6,5	457	7,5
	Jul. 20	6.081	2.395	39,4	2.683	44,1	403	6,6	450	7,4
Rübenach	Jul. 21	5.300	2.151	40,6	2.258	42,6	313	5,9	376	7,1
	Jul. 20	5.178	2.067	39,9	2.231	43,1	308	5,9	391	7,6
Bubenheim	Jul. 21	1.386	530	38,2	651	47,0	77	5,6	96	6,9
	Jul. 20	1.364	512	37,5	661	48,5	74	5,4	92	6,7
Ehrenbreitstein	Jul. 21	2.070	975	47,1	705	34,1	105	5,1	175	8,5
	Jul. 20	2.080	978	47,0	717	34,5	108	5,2	179	8,6
Niederberg	Jul. 21	3.116	1.297	41,6	1.237	39,7	164	5,3	249	8,0
	Jul. 20	3.075	1.274	41,4	1.228	39,9	180	5,9	247	8,0
Asterstein	Jul. 21	2.970	1.148	38,7	1.297	43,7	245	8,2	223	7,5
	Jul. 20	2.964	1.141	38,5	1.313	44,3	240	8,1	221	7,5
Pfaffendorf	Jul. 21	2.900	1.305	45,0	1.102	38,0	167	5,8	243	8,4
	Jul. 20	2.917	1.308	44,8	1.127	38,6	165	5,7	225	7,7
Pfaffendorfer Höhe	Jul. 21	2.909	1.175	40,4	1.225	42,1	148	5,1	260	8,9
	Jul. 20	2.995	1.197	40,0	1.289	43,0	143	4,8	251	8,4
Horchheim	Jul. 21	3.154	1.247	39,5	1.239	39,3	273	8,7	317	10,1
	Jul. 20	3.222	1.282	39,8	1.266	39,3	295	9,2	309	9,6
Horchheimer Höhe	Jul. 21	1.993	710	35,6	870	43,7	152	7,6	239	12,0
	Jul. 20	2.011	726	36,1	886	44,1	151	7,5	224	11,1
Arzheim	Jul. 21	2.117	775	36,6	1.030	48,7	139	6,6	160	7,6
	Jul. 20	2.088	755	36,2	1.017	48,7	146	7,0	159	7,6
Arenberg	Jul. 21	2.816	1.055	37,5	1.278	45,4	257	9,1	187	6,6
	Jul. 20	2.833	1.056	37,3	1.281	45,2	253	8,9	194	6,8
Immendorf	Jul. 21	1.314	463	35,2	658	50,1	87	6,6	98	7,5
	Jul. 20	1.330	475	35,7	659	49,5	88	6,6	99	7,4
Koblenz	Jul. 21	113.058	49.291	43,6	43.180	38,2	7.283	6,4	9.205	8,1
	Jul. 20	113.333	49.335	43,5	43.645	38,5	7.341	6,5	9.251	8,2

Abb. 11: Bevölkerung nach Religionszugehörigkeit										
Stadtteil	Stichtag (Monats- ende)	insgesamt	darunter							
			römisch-katholisch		evangelisch		andere Religions- zugehörigkeit		keine / ohne Angabe*	
			Anzahl	%	Anzahl	%	Anzahl	%	Anzahl	%
Altstadt	Jul. 21	5.530	1.937	35,0	817	14,8	552	10,0	2.224	40,2
	Jul. 20	5.584	2.053	36,8	863	15,5	586	10,5	2.082	37,3
Mitte	Jul. 21	3.891	1.374	35,3	690	17,7	280	7,2	1.547	39,8
	Jul. 20	3.887	1.414	36,4	745	19,2	288	7,4	1.440	37,0
Süd	Jul. 21	7.173	2.664	37,1	1.324	18,5	562	7,8	2.623	36,6
	Jul. 20	7.227	2.825	39,1	1.363	18,9	543	7,5	2.496	34,5
Oberwerth	Jul. 21	1.589	681	42,9	317	19,9	30	1,9	561	35,3
	Jul. 20	1.588	701	44,1	322	20,3	32	2,0	533	33,6
Karthause Nord	Jul. 21	3.243	1.300	40,1	628	19,4	177	5,5	1.138	35,1
	Jul. 20	3.254	1.354	41,6	651	20,0	176	5,4	1.073	33,0
Karthäuserhofgelände	Jul. 21	2.152	999	46,4	486	22,6	69	3,2	598	27,8
	Jul. 20	2.182	1.041	47,7	504	23,1	65	3,0	572	26,2
Karthause Flugfeld	Jul. 21	5.793	1.750	30,2	1.305	22,5	568	9,8	2.170	37,5
	Jul. 20	5.777	1.811	31,3	1.356	23,5	571	9,9	2.039	35,3
Goldgrube	Jul. 21	4.619	1.832	39,7	693	15,0	516	11,2	1.578	34,2
	Jul. 20	4.658	1.902	40,8	719	15,4	541	11,6	1.496	32,1
Raumental	Jul. 21	5.029	1.917	38,1	725	14,4	538	10,7	1.849	36,8
	Jul. 20	5.055	1.984	39,2	779	15,4	540	10,7	1.752	34,7
Moselweiß	Jul. 21	3.300	1.532	46,4	470	14,2	237	7,2	1.061	32,2
	Jul. 20	3.278	1.582	48,3	497	15,2	220	6,7	979	29,9
Stolzenfels	Jul. 21	386	177	45,9	55	14,2	35	9,1	119	30,8
	Jul. 20	396	188	47,5	59	14,9	38	9,6	111	28,0
Lay	Jul. 21	1.755	1.007	57,4	197	11,2	80	4,6	471	26,8
	Jul. 20	1.764	1.050	59,5	200	11,3	88	5,0	426	24,1
Lützel	Jul. 21	8.478	2.877	33,9	1.200	14,2	1.280	15,1	3.121	36,8
	Jul. 20	8.426	2.981	35,4	1.209	14,3	1.256	14,9	2.980	35,4
Metternich	Jul. 21	10.156	4.572	45,0	1.599	15,7	695	6,8	3.290	32,4
	Jul. 20	10.222	4.791	46,9	1.646	16,1	710	6,9	3.075	30,1
Neuendorf	Jul. 21	5.836	1.910	32,7	563	9,6	1.156	19,8	2.207	37,8
	Jul. 20	5.886	1.975	33,6	580	9,9	1.152	19,6	2.179	37,0

Monatliche Bevölkerungszahlen Koblenz - Juli 2021

Stadtteil	Stichtag (Monats- ende)	insgesamt	darunter							
			römisch-katholisch		evangelisch		andere Religions- zugehörigkeit		keine / ohne Angabe*	
			Anzahl	%	Anzahl	%	Anzahl	%	Anzahl	%
Wallersheim	Jul. 21	3.370	1.504	44,6	394	11,7	409	12,1	1.063	31,5
	Jul. 20	3.398	1.566	46,1	413	12,2	400	11,8	1.019	30,0
Kesselheim	Jul. 21	2.582	1.233	47,8	320	12,4	279	10,8	750	29,0
	Jul. 20	2.613	1.267	48,5	331	12,7	280	10,7	735	28,1
Güls	Jul. 21	6.131	3.187	52,0	988	16,1	262	4,3	1.694	27,6
	Jul. 20	6.081	3.276	53,9	1.002	16,5	246	4,0	1.557	25,6
Rübenach	Jul. 21	5.300	2.838	53,5	648	12,2	278	5,2	1.536	29,0
	Jul. 20	5.178	2.887	55,8	653	12,6	246	4,8	1.392	26,9
Bubenheim	Jul. 21	1.386	667	48,1	206	14,9	74	5,3	439	31,7
	Jul. 20	1.364	675	49,5	214	15,7	62	4,5	413	30,3
Ehrenbreitstein	Jul. 21	2.070	797	38,5	335	16,2	201	9,7	737	35,6
	Jul. 20	2.080	836	40,2	344	16,5	204	9,8	696	33,5
Niederberg	Jul. 21	3.116	1.337	42,9	488	15,7	218	7,0	1.073	34,4
	Jul. 20	3.075	1.358	44,2	503	16,4	199	6,5	1.015	33,0
Asterstein	Jul. 21	2.970	1.262	42,5	629	21,2	141	4,7	938	31,6
	Jul. 20	2.964	1.265	42,7	658	22,2	141	4,8	900	30,4
Pfaffendorf	Jul. 21	2.900	1.148	39,6	542	18,7	157	5,4	1.053	36,3
	Jul. 20	2.917	1.204	41,3	544	18,6	166	5,7	1.003	34,4
Pfaffendorfer Höhe	Jul. 21	2.909	1.141	39,2	599	20,6	181	6,2	988	34,0
	Jul. 20	2.995	1.202	40,1	626	20,9	204	6,8	963	32,2
Horchheim	Jul. 21	3.154	1.591	50,4	464	14,7	113	3,6	986	31,3
	Jul. 20	3.222	1.701	52,8	468	14,5	118	3,7	935	29,0
Horchheimer Höhe	Jul. 21	1.993	698	35,0	508	25,5	98	4,9	689	34,6
	Jul. 20	2.011	725	36,1	512	25,5	87	4,3	687	34,2
Arzheim	Jul. 21	2.117	1.191	56,3	325	15,4	41	1,9	560	26,5
	Jul. 20	2.088	1.212	58,0	329	15,8	43	2,1	504	24,1
Arenberg	Jul. 21	2.816	1.400	49,7	484	17,2	89	3,2	843	29,9
	Jul. 20	2.833	1.457	51,4	496	17,5	85	3,0	795	28,1
Immendorf	Jul. 21	1.314	760	57,8	192	14,6	40	3,0	322	24,5
	Jul. 20	1.330	794	59,7	192	14,4	43	3,2	301	22,6
Koblenz	Jul. 21	113.058	47.283	41,8	18.191	16,1	9.356	8,3	38.228	33,8
	Jul. 20	113.333	49.077	43,3	18.778	16,6	9.330	8,2	36.148	31,9

* veränderte Zurodnung in den Kategorien "keine/ohne Angabe" und "andere Religionszugehörigkeit" seit Juni 2008

Abb. 12: Anzahl und strukturelle Zusammensetzung der Privathaushalte

Stadtteil	Stichtag (Monats- ende)	insgesamt*	darunter					
			Einpersonenhaushalte		Haushalte mit Kindern u. 18 J		Seniorenhaushalte**	
			Anzahl	%	Anzahl	%	Anzahl	%
Altstadt	Jul. 21	3.656	2.504	68,5	315	8,6	637	17,4
	Jul. 20	3.717	2.583	69,5	290	7,8	647	17,4
Mitte	Jul. 21	2.512	1.615	64,3	272	10,8	511	20,3
	Jul. 20	2.498	1.604	64,2	261	10,4	491	19,7
Süd	Jul. 21	4.447	2.828	63,6	561	12,6	1.073	24,1
	Jul. 20	4.319	2.717	62,9	563	13,0	964	22,3
Oberwerth	Jul. 21	814	365	44,8	170	20,9	274	33,7
	Jul. 20	815	374	45,9	162	19,9	276	33,9
Karthause Nord	Jul. 21	1.689	816	48,3	268	15,9	524	31,0
	Jul. 20	1.669	797	47,8	261	15,6	520	31,2
Karthäuserhofgelände	Jul. 21	968	448	46,3	185	19,1	320	33,1
	Jul. 20	986	465	47,2	186	18,9	323	32,8
Karthause Flugfeld	Jul. 21	2.534	889	35,1	637	25,1	939	37,1
	Jul. 20	2.561	910	35,5	623	24,3	957	37,4
Goldgrube	Jul. 21	2.719	1.618	59,5	378	13,9	882	32,4
	Jul. 20	2.736	1.629	59,5	366	13,4	895	32,7
Rauental	Jul. 21	2.853	1.676	58,7	407	14,3	833	29,2
	Jul. 20	2.838	1.645	58,0	404	14,2	829	29,2
Moselweiß	Jul. 21	1.857	1.007	54,2	271	14,6	522	28,1
	Jul. 20	1.828	982	53,7	258	14,1	522	28,6
Stolzenfels	Jul. 21	208	97	46,6	22	10,6	85	40,9
	Jul. 20	209	98	46,9	26	12,4	84	40,2
Lay	Jul. 21	883	350	39,6	162	18,3	320	36,2
	Jul. 20	876	341	38,9	160	18,3	320	36,5
Lützel	Jul. 21	4.593	2.543	55,4	798	17,4	1.027	22,4
	Jul. 20	4.540	2.486	54,8	773	17,0	1.004	22,1
Metternich	Jul. 21	5.840	3.324	56,9	722	12,4	1.663	28,5
	Jul. 20	5.800	3.239	55,8	735	12,7	1.625	28,0
Neuendorf	Jul. 21	2.693	1.150	42,7	646	24,0	700	26,0
	Jul. 20	2.711	1.153	42,5	651	24,0	691	25,5

Monatliche Bevölkerungszahlen Koblenz - Juli 2021

Stadtteil	Stichtag (Monats- ende)	insgesamt*	darunter					
			Einpersonenhaushalte		Haushalte mit Kindern u. 18 J		Seniorenhaushalte**	
			Anzahl	%	Anzahl	%	Anzahl	%
Wallersheim	Jul. 21	1.647	697	42,3	315	19,1	519	31,5
	Jul. 20	1.629	664	40,8	320	19,6	499	30,6
Kesselheim	Jul. 21	1.310	570	43,5	237	18,1	396	30,2
	Jul. 20	1.327	586	44,2	234	17,6	390	29,4
Güls	Jul. 21	3.188	1.498	47,0	542	17,0	981	30,8
	Jul. 20	3.130	1.462	46,7	534	17,1	939	30,0
Rübenach	Jul. 21	2.727	1.245	45,7	535	19,6	733	26,9
	Jul. 20	2.650	1.191	44,9	504	19,0	716	27,0
Bubenheim	Jul. 21	712	304	42,7	126	17,7	218	30,6
	Jul. 20	701	292	41,7	124	17,7	213	30,4
Ehrenbreitstein	Jul. 21	1.191	667	56,0	173	14,5	258	21,7
	Jul. 20	1.181	662	56,1	179	15,2	247	20,9
Niederberg	Jul. 21	1.541	668	43,3	302	19,6	422	27,4
	Jul. 20	1.506	654	43,4	312	20,7	415	27,6
Asterstein	Jul. 21	1.372	533	38,8	305	22,2	509	37,1
	Jul. 20	1.378	529	38,4	307	22,3	502	36,4
Pfaffendorf	Jul. 21	1.665	904	54,3	242	14,5	489	29,4
	Jul. 20	1.662	887	53,4	246	14,8	478	28,8
Pfaffendorfer Höhe	Jul. 21	1.371	526	38,4	324	23,6	414	30,2
	Jul. 20	1.382	505	36,5	349	25,3	399	28,9
Horchheim	Jul. 21	1.651	839	50,8	251	15,2	517	31,3
	Jul. 20	1.670	818	49,0	267	16,0	521	31,2
Horchheimer Höhe	Jul. 21	1.162	604	52,0	165	14,2	456	39,2
	Jul. 20	1.157	587	50,7	163	14,1	433	37,4
Arzheim	Jul. 21	1.064	418	39,3	200	18,8	362	34,0
	Jul. 20	1.041	407	39,1	194	18,6	350	33,6
Arenberg	Jul. 21	1.242	494	39,8	277	22,3	431	34,7
	Jul. 20	1.244	486	39,1	277	22,3	433	34,8
Immendorf	Jul. 21	644	248	38,5	128	19,9	242	37,6
	Jul. 20	641	242	37,8	129	20,1	236	36,8
Koblenz	Jul. 21	60.753	31.445	51,8	9.936	16,4	17.257	28,4
	Jul. 20	60.402	30.995	51,3	9.858	16,3	16.919	28,0

* ohne Wohnheime und -anstalten; Haushaltsvorstand mit Hauptwohnsitz in Koblenz

** jüngstes Haushaltsmitglied ist mindestens 60 Jahre alt

Abb. 13: Monatliche Entwicklung der Geburten und Sterbefälle in den letzten 24 Monaten

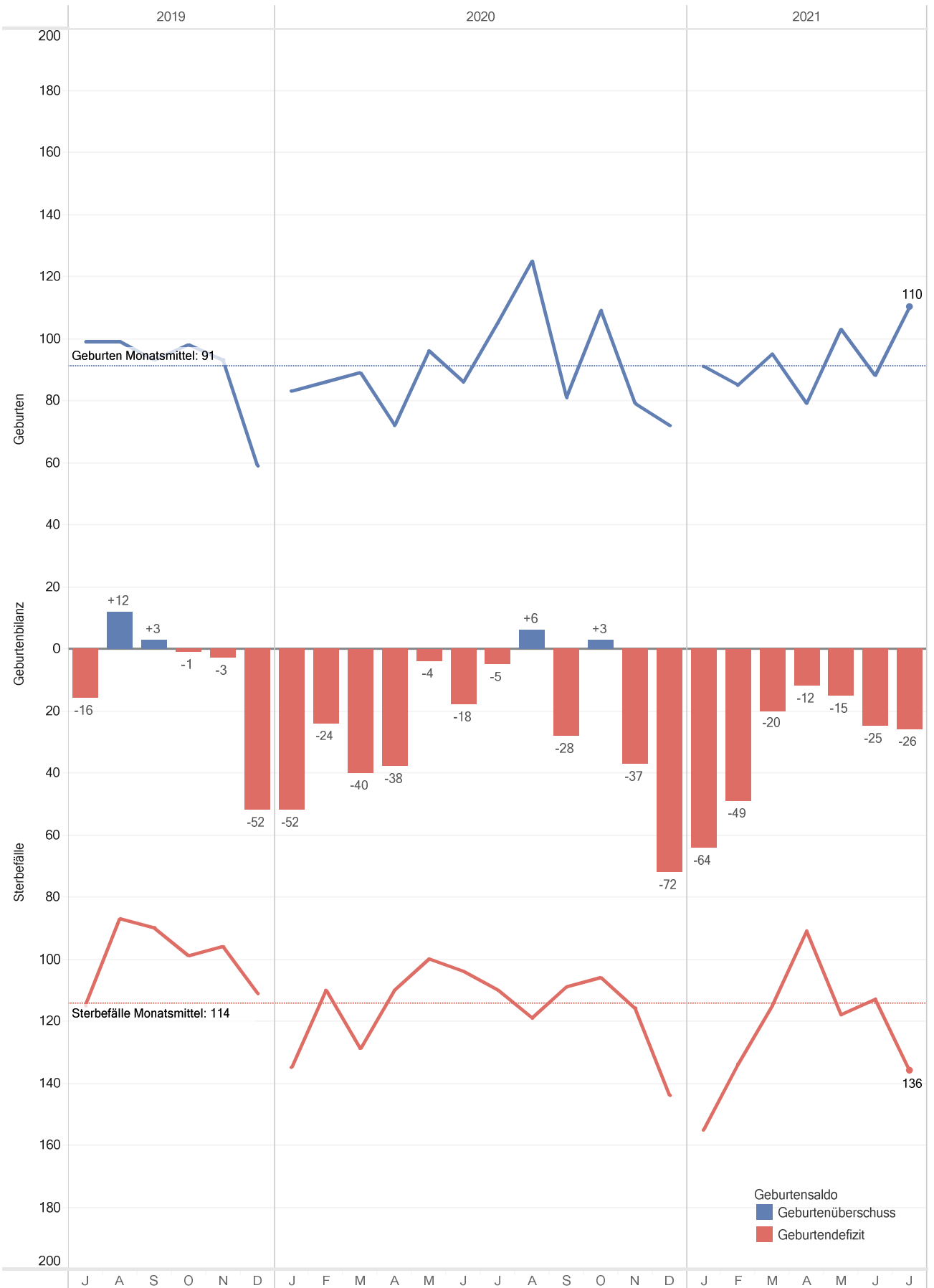


Abb. 14: Monatliche Entwicklung der Wanderungsbewegungen und -salden im Zeitraum in den letzten 24 Monaten

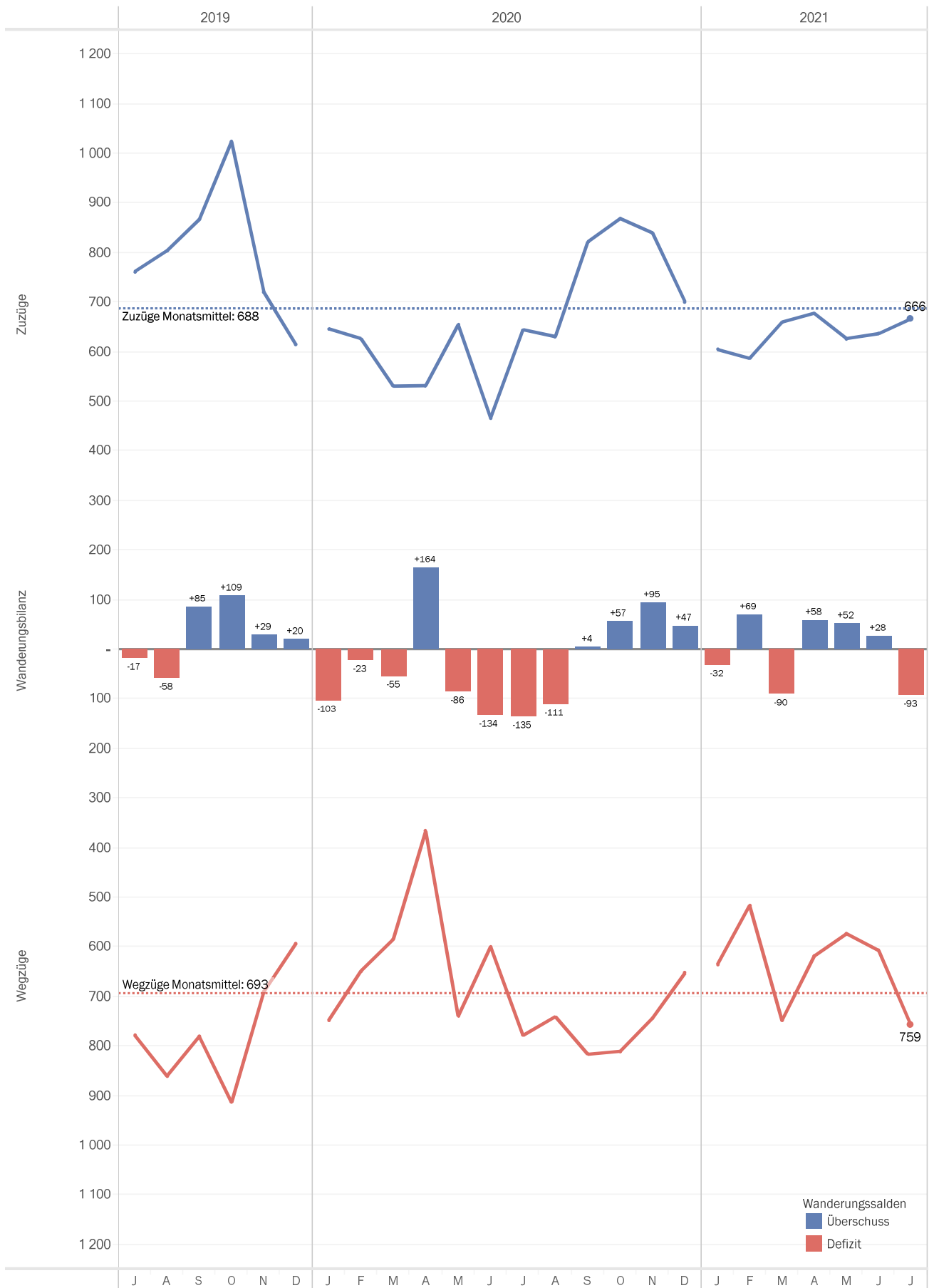


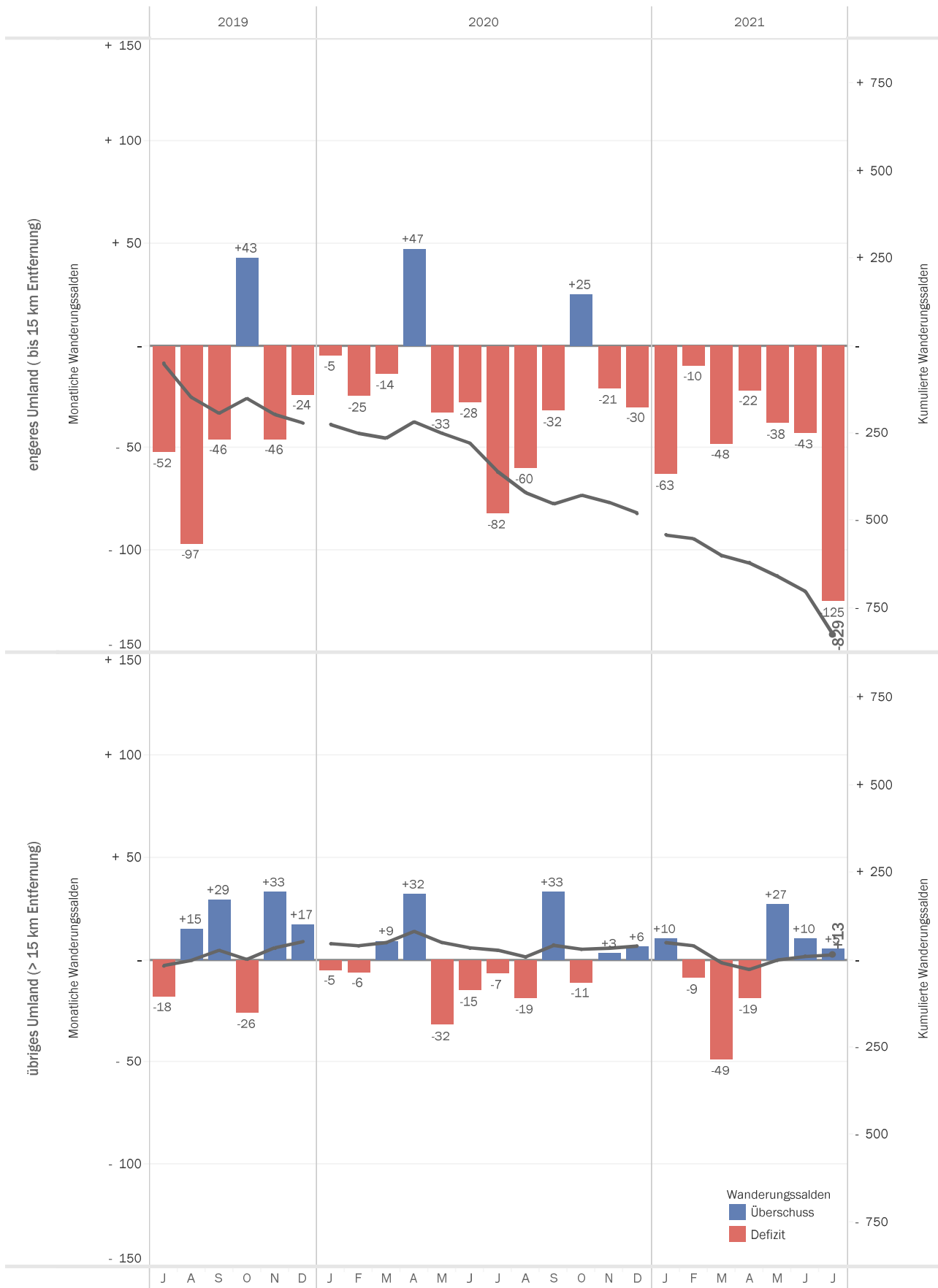
Abb. 15: Bevölkerungsbewegungen und -bilanzen nach Meldedatum

Stadtteil	Zeitraum vom 1.1. des Jahres bis Ende	Bevölkerungsbewegung						Bilanz der Bewegungen
		Wanderungen über die Stadtgrenze		Innerstädtische Umzüge		natürliche Bewegungen		
		Zuzüge	Wegzüge	Zuzüge	Wegzüge	Geburten	Sterbefälle	
Altstadt	Jul. 21	424	373	378	439	29	43	- 24
	Jul. 20	404	383	303	375	23	33	- 61
Mitte	Jul. 21	240	242	200	223	31	13	- 7
	Jul. 20	207	229	171	199	28	16	- 38
Süd	Jul. 21	354	368	295	305	44	66	- 46
	Jul. 20	356	384	302	355	37	60	- 104
Oberwerth	Jul. 21	26	40	31	33	13	10	- 13
	Jul. 20	38	29	56	38	6	5	+ 28
Karthause Nord	Jul. 21	131	116	91	99	18	13	+ 12
	Jul. 20	91	137	90	77	15	14	- 32
Karthäuserhofgelände	Jul. 21	52	51	54	43	8	45	- 25
	Jul. 20	39	46	71	45	10	27	+ 2
Karthause Flugfeld	Jul. 21	166	182	204	151	33	36	+ 34
	Jul. 20	145	178	155	138	34	42	- 24
Goldgrube	Jul. 21	149	195	155	170	29	39	- 71
	Jul. 20	145	169	148	137	38	40	- 15
Rauental	Jul. 21	231	183	200	205	30	53	+ 20
	Jul. 20	168	198	168	196	16	44	- 86
Moselweiß	Jul. 21	177	140	100	131	23	24	+ 5
	Jul. 20	112	150	146	146	17	13	- 34
Stolzenfels	Jul. 21	12	15	19	9	-	5	+ 2
	Jul. 20	21	7	12	13	1	2	+ 12
Lay	Jul. 21	25	43	34	23	6	12	- 13
	Jul. 20	30	34	48	43	8	10	- 1
Lützel	Jul. 21	432	433	414	389	54	92	- 14
	Jul. 20	401	417	400	375	49	66	- 8
Metternich	Jul. 21	467	458	388	413	40	61	- 37
	Jul. 20	407	489	382	363	56	70	- 77
Neuendorf	Jul. 21	154	185	172	198	35	28	- 50
	Jul. 20	146	169	160	213	38	23	- 61

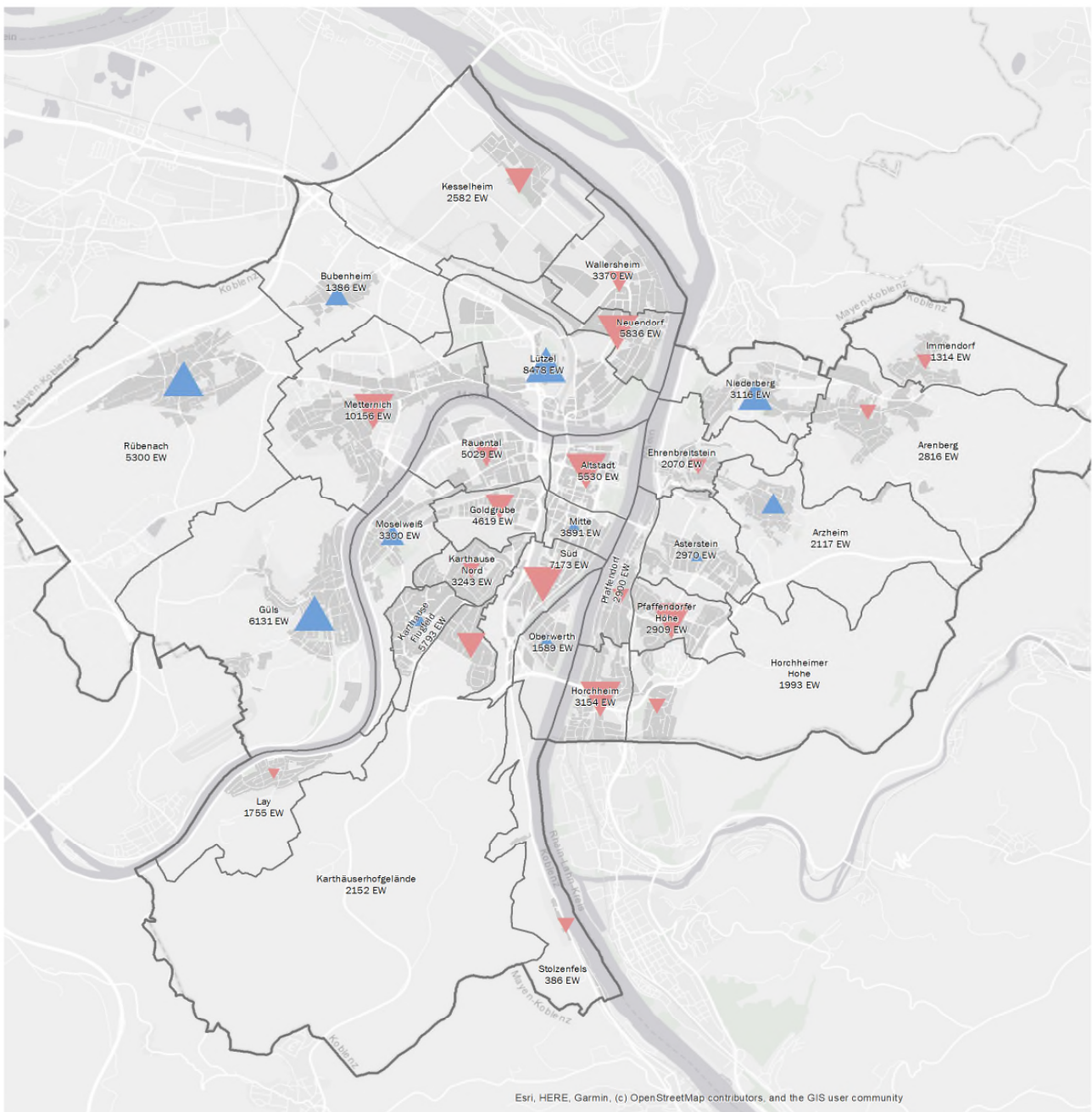
Monatliche Bevölkerungszahlen Koblenz - Juli 2021

Stadtteil	Zeitraum vom 1.1. des Jahres bis Ende	Bevölkerungsbewegung						Bilanz der Bewegungen
		Wanderungen über die Stadtgrenze		Innerstädtische Umzüge		natürliche Bewegungen		
		Zuzüge	Wegzüge	Zuzüge	Wegzüge	Geburten	Sterbefälle	
Wallersheim	Jul. 21	96	85	136	102	19	36	+ 28
	Jul. 20	78	119	90	74	16	40	- 49
Kesselheim	Jul. 21	88	97	42	37	15	17	- 6
	Jul. 20	75	105	65	32	19	14	+ 8
Güls	Jul. 21	203	200	236	193	27	37	+ 36
	Jul. 20	208	202	207	240	29	40	- 38
Rübenach	Jul. 21	244	217	177	190	57	19	+ 52
	Jul. 20	179	213	216	178	32	37	- 1
Bubenheim	Jul. 21	40	49	36	22	8	9	+ 4
	Jul. 20	42	42	27	42	2	5	- 18
Ehrenbreitstein	Jul. 21	85	97	83	97	16	7	- 17
	Jul. 20	97	83	67	76	13	10	+ 8
Niederberg	Jul. 21	178	134	84	109	19	12	+ 26
	Jul. 20	157	132	102	106	17	11	+ 27
Asterstein	Jul. 21	69	73	76	55	14	24	+ 7
	Jul. 20	79	63	123	81	18	27	+ 49
Pfaffendorf	Jul. 21	85	91	91	88	17	18	- 4
	Jul. 20	114	104	71	87	14	20	- 12
Pfaffendorfer Höhe	Jul. 21	41	91	63	86	16	18	- 75
	Jul. 20	71	77	63	71	21	8	- 1
Horchheim	Jul. 21	110	100	106	98	13	55	- 24
	Jul. 20	96	103	104	75	17	43	- 4
Horchheimer Höhe	Jul. 21	34	67	28	34	9	17	- 47
	Jul. 20	43	70	43	37	10	10	- 21
Arzheim	Jul. 21	46	33	53	51	13	9	+ 19
	Jul. 20	41	47	58	37	7	17	+ 5
Arenberg	Jul. 21	74	73	97	63	10	36	+ 9
	Jul. 20	86	68	76	81	16	45	- 16
Immendorf	Jul. 21	21	31	33	20	5	8	-
	Jul. 20	21	22	41	35	10	6	+ 9
Koblenz	Jul. 21	4.454	4.462	4.076	4.076	651	862	- 219
	Jul. 20	4.097	4.469	3.965	3.965	617	798	- 553

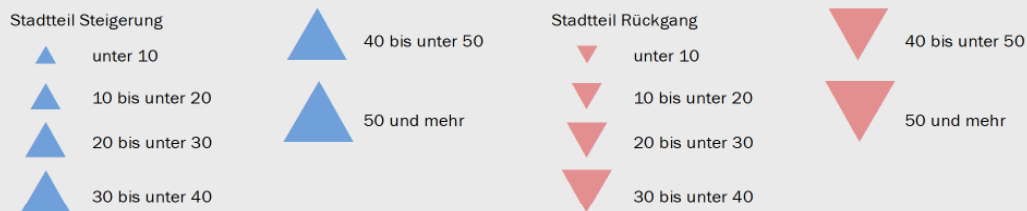
Abb. 16: Monatliche Wanderungssalden der Stadt-Umland-Wanderungen über den Zeitraum der letzten 24 Monate differenziert nach Distanzonen



Veränderung der Einwohnerzahlen nach Stadtteilen im Vergleich zum Vorjahresmonat - Bevölkerung mit Hauptwohnsitz im Juli 2021
 Abb. 17



Veränderung der Einwohnerzahlen - Bevölkerung am Ort des Hauptwohnsitzes im Juli 2021



Beschriftung: Stadtteilname und aktuelle Anzahl der Einwohner (EW)