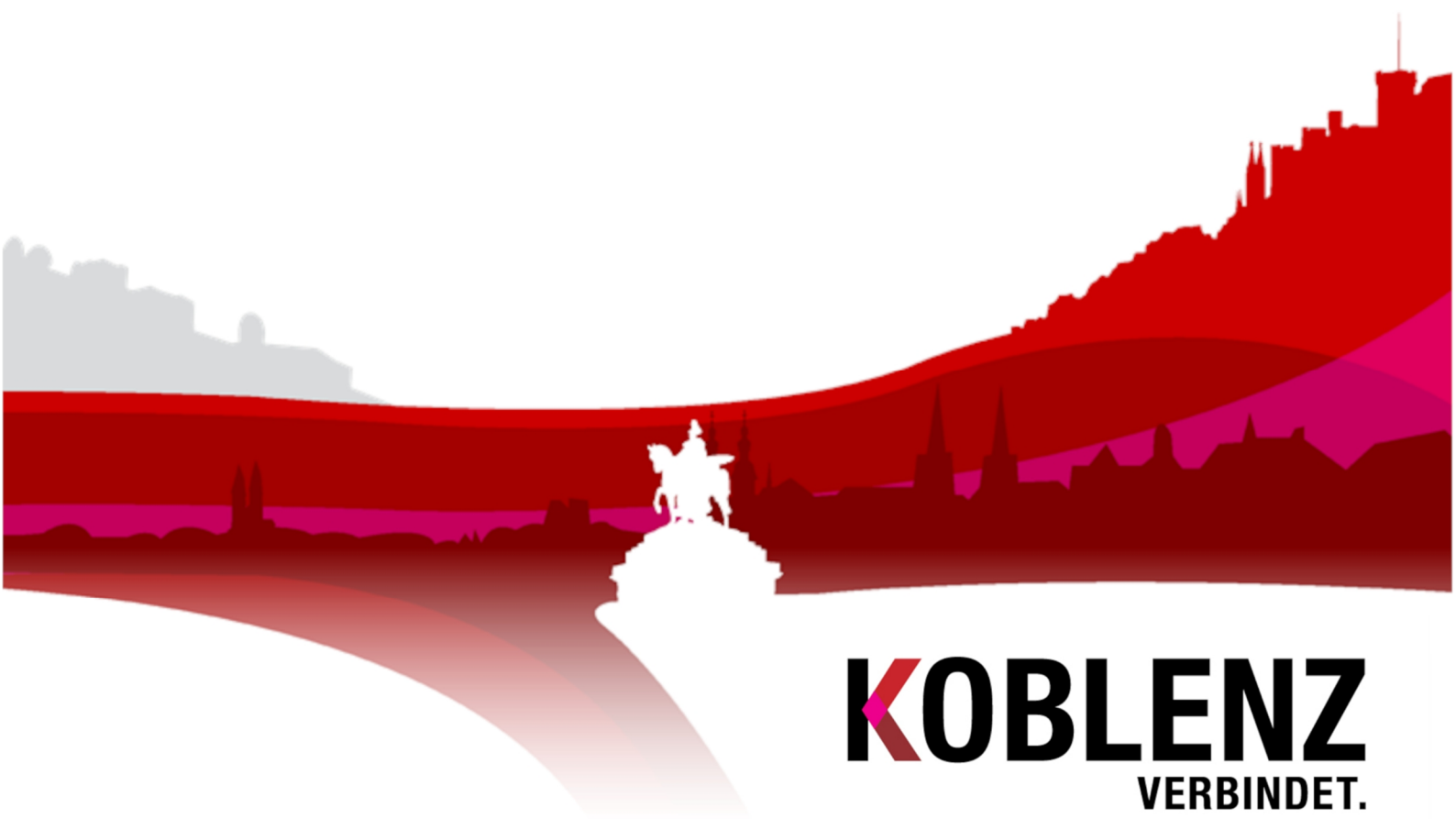


Monatliche Bevölkerungszahlen Oktober 2021

KoStatIS – Koblenzer Statistisches Informations-System



KOBLENZ
VERBINDET.

Monatliche Bevölkerungszahlen

Oktober 2021

KOBLENZ
VERBINDET.

Kommunalstatistik
und Stadtforschung

Monatliche Bevölkerungszahlen Oktober 2021

Stadt Koblenz
Der Oberbürgermeister
Fachdienststelle Kommunalstatistik und Stadtforschung

Statistischer
Auskunftsdienst:

Tel: (0261) 129-1246
Fax: (0261) 129-1248
E-Mail: Statistik@stadt.koblenz.de
Internet: www.statistik.koblenz.de
Newsletter: www.newsletter.koblenz.de

Zeichenerklärung: - Angabe gleich Null
0 Zahl ist kleiner als die Hälfte der verwendeten Einheiten
. Zahlenwert ist unbekannt oder geheim zu halten
... Angabe lag bei Redaktionsschluss noch nicht vor
() Aussagewert ist eingeschränkt, da der Zahlenwert statistisch unsicher ist
r berichtigte Angabe
p vorläufige Zahl
s geschätzte Zahl
* Angabe kommt aus sachlogischen Gründen nicht in Frage

Publikation: November 2021

Bezug: Die Publikationen der Fachdienststelle Kommunalstatistik und Stadtforschung sind nur digital erhältlich und im Internet unter www.statistik.koblenz.de zu finden.

Nachdruck, auch auszugsweise, nur mit Quellenangabe gestattet

© Stadt Koblenz, 2021
Postfach 20 15 51
56015 Koblenz

KOBLENZ
VERBINDET.
Kommunalstatistik
und Stadtforschung

Abbildungsverzeichnis

Abb. 1:	Entwicklung der Einwohnerzahlen.....	1
Abb. 2:	Entwicklung der Anzahl und der Anteile der ausländischen Bevölkerung Entwicklung der Einwohnerzahlen	1
Abb. 3:	Bevölkerung nach Geschlecht und Nationalität.....	2
Abb. 4:	Bevölkerung nach Altersgruppen.....	4
Abb. 5:	Indices der Bevölkerungsentwicklung.....	8
Abb. 6:	Altersquotient in den Stadtteilen.....	9
Abb. 7:	Ausländische Bevölkerung nach Nationalitäten	10
Abb. 8:	Zusammensetzung der Bevölkerung nach Art des Migrationshintergrunds.....	14
Abb. 9:	Bevölkerung mit Migrationshintergrund nach den 25 wichtigsten Herkunftsländern	17
Abb. 10:	Bevölkerung nach Familienstand	18
Abb. 11:	Bevölkerung nach Religionszugehörigkeit	20
Abb. 12:	Anzahl und strukturelle Zusammensetzung der Privathaushalte	22
Abb. 13:	Monatliche Entwicklung der Geburten und Sterbefälle im Zeitraum der letzten 24 Monate	24
Abb. 14:	Monatliche Entwicklung der Wanderungsbewegungen und -salden im Zeitraum der letzten 24 Monate	25
Abb. 15:	Bevölkerungsbewegungen und -bilanzen nach Meldedatum	26
Abb. 16:	Monatliche Wanderungssalden der Stadt-Umland-Wanderungen über den Zeitraum der letzten 24 Monate differenziert nach Distanzzonen.....	28
Abb. 17:	Veränderung der Einwohnerzahlen nach Stadtteilen im Vergleich zum Vorjahresmonat.....	29

Anmerkung

Datenbasis der Monatlichen Bevölkerungszahlen ist der Statistikdatenauszug aus dem Melderegister. Stichtag ist jeweils der letzte Tag des genannten Monats.

Sämtliche Auswertungen berücksichtigen nur die Bevölkerung am Ort des Hauptwohnsitzes. Lediglich in Abbildung 2 ist auch die Entwicklung der Anzahl der Bevölkerung mit Nebenwohnsitz dargestellt.

Wanderungszahlen werden in der statistischen Berichterstattung in der Regel auf den Aktionszeitraum als dem Zeitraum,

in dem diese Wanderungen bzw. tatsächlich stattgefunden haben, bezogen. Aufgrund von Melde- und Verarbeitungsverzögerungen liegen die vollständigen Wanderungsdaten des jeweiligen Berichtsmonats erst nach mehreren Monaten vor. Um dennoch die Aktualität einer monatlichen Berichterstattung zu gewährleisten, werden im Nachfolgenden sämtliche Auswertungen der Bewegungsdaten auf den Monat der Meldung und damit der Bestandsrelevanz bezogen. Dort erfasste Bewegungen können daher unter Umständen schon mehrere Monate zurückliegen

Änderungen/Hinweise

Berichtsmonat Mai 2020

Aufgrund der landesweiten Umstellung des Einwohnermeldeverfahrens zwischen dem 28. Mai und dem 2. Juni 2020 ist die Qualität der Bewegungsdaten des Statistikdatenabzugs in diesem Zeitraum beeinträchtigt.

Die sehr niedrigen Fallzahlen der räumlichen Mobilität in den Berichtsmonaten März bis Mai 2020 sind auch die durch die Corona-Pandemie bedingten eingeschränkten Möglichkeiten der An- oder Ummeldung verursacht.

Berichtsmonat Januar 2020

In der Abb. 7 „Ausländische Bevölkerung nach Nationalitäten“ ist der Austritt Großbritanniens aus der EU zum 31.01.2020 berücksichtigt.

Berichtsmonat August 2017

In der Abb. 7 „Ausländische Bevölkerung nach Nationalitäten“ wird anstelle der ukrainischen die syrische Staatsangehörigkeit ausgewiesen.

Berichtsmonat November 2016

Die Datengrundlage für die Auswertung der Bewegungsdaten wurde auf den so genannten KOSIS-DST Bewegungsdatensatz umgestellt. Dadurch wurden in einer Datenrevision für das Jahr 2016 rund 200 zusätzliche Bewegungen (darunter 29 Geburten) angefügt.

Berichtsmonat November 2015

Aufgrund vermehrter Nachfrage wurde eine graphische Auflistung der 25 zum Berichtstag wichtigsten Herkunftsländer in Koblenz in den Bericht aufgenommen.

Berichtsmonat Juli 2015

Mit dem Einsatz eines neuen Verfahrens zum Abzug der Statistikdaten aus dem Melderegister kam es zu geringfügigen Veränderungen in einzelnen Datenfeldern. Betroffen davon sind auch die Ableitung des Migrationshintergrunds und die Generierung der Haushalte. Die Abweichungen gegenüber den früheren Stichtagen haben allerdings ein vernachlässigbares Ausmaß.

Abb. 1: Entwicklung der Einwohnerzahlen

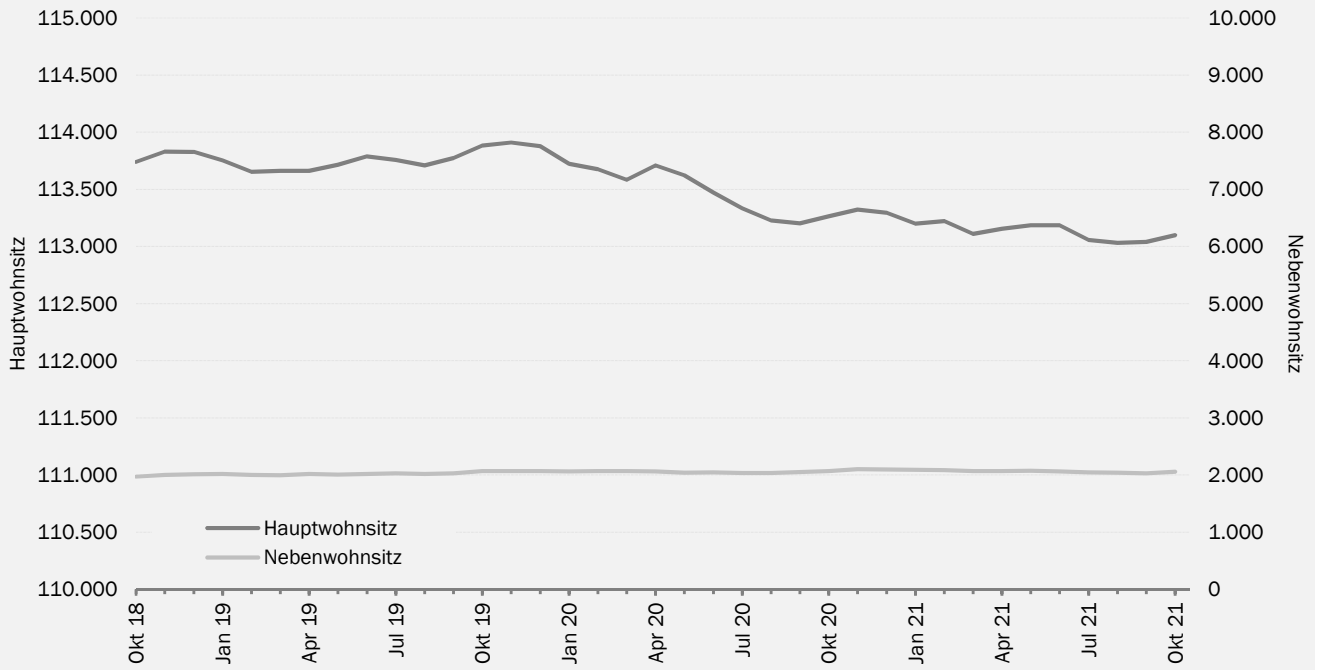


Abb. 2: Entwicklung der Anzahl und der Anteile der ausländischen Bevölkerung

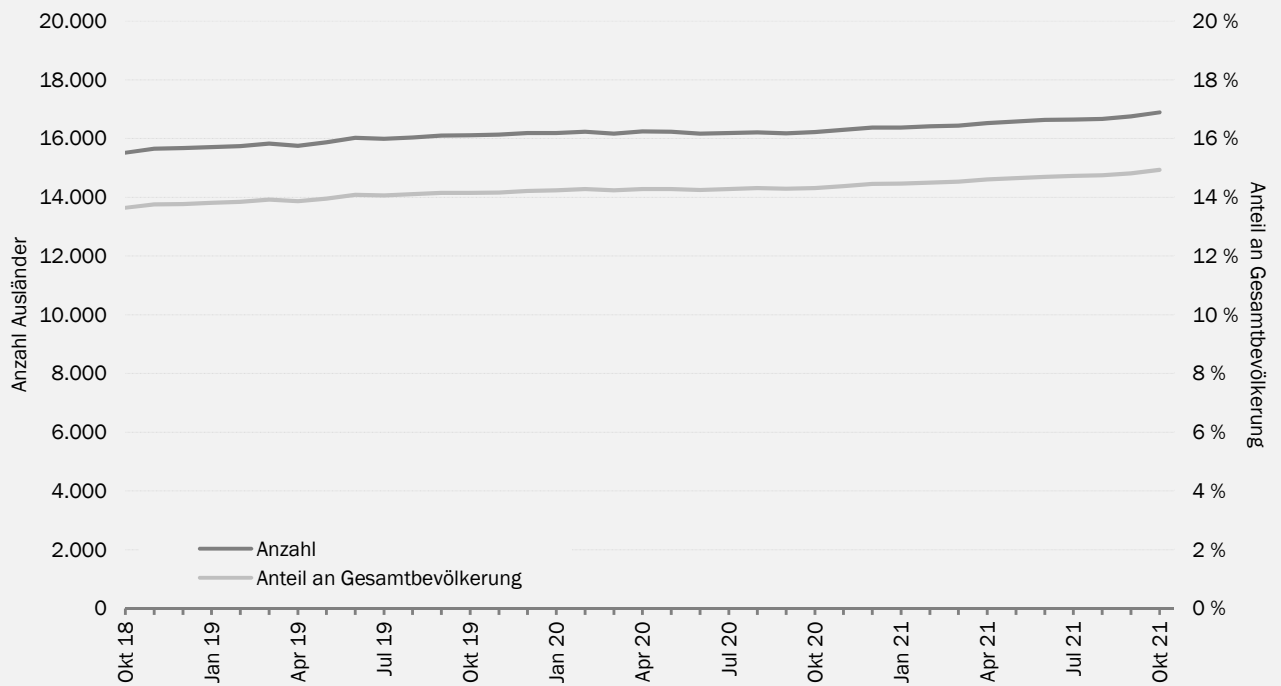


Abb. 3: Bevölkerung nach Geschlecht und Nationalität										
Stadtteil	Monat	insgesamt	davon				davon			
			Männer		Frauen		Deutsche		Ausländerinnen/ Ausländer	
			absolut	%	absolut	%	absolut	%	absolut	%
Altstadt	Okt. 21	5.570	2.852	51,2	2.718	48,8	4.296	77,1	1.274	22,9
	Okt. 20	5.561	2.878	51,8	2.683	48,2	4.349	78,2	1.212	21,8
Mitte	Okt. 21	3.917	1.969	50,3	1.948	49,7	3.322	84,8	595	15,2
	Okt. 20	3.885	1.942	50,0	1.943	50,0	3.357	86,4	528	13,6
Süd	Okt. 21	7.185	3.572	49,7	3.613	50,3	6.138	85,4	1.047	14,6
	Okt. 20	7.240	3.605	49,8	3.635	50,2	6.198	85,6	1.042	14,4
Oberwerth	Okt. 21	1.592	755	47,4	837	52,6	1.534	96,4	58	3,6
	Okt. 20	1.600	764	47,8	836	52,3	1.541	96,3	59	3,7
Karthause Nord	Okt. 21	3.260	1.672	51,3	1.588	48,7	2.887	88,6	373	11,4
	Okt. 20	3.229	1.662	51,5	1.567	48,5	2.886	89,4	343	10,6
Karthäuserhofgelände	Okt. 21	2.162	955	44,2	1.207	55,8	2.041	94,4	121	5,6
	Okt. 20	2.190	980	44,7	1.210	55,3	2.085	95,2	105	4,8
Karthause Flugfeld	Okt. 21	5.829	2.833	48,6	2.996	51,4	4.787	82,1	1.042	17,9
	Okt. 20	5.773	2.802	48,5	2.971	51,5	4.793	83,0	980	17,0
Goldgrube	Okt. 21	4.605	2.172	47,2	2.433	52,8	3.836	83,3	769	16,7
	Okt. 20	4.700	2.224	47,3	2.476	52,7	3.939	83,8	761	16,2
Rauental	Okt. 21	5.005	2.316	46,3	2.689	53,7	4.097	81,9	908	18,1
	Okt. 20	5.018	2.343	46,7	2.675	53,3	4.150	82,7	868	17,3
Moselweiß	Okt. 21	3.283	1.619	49,3	1.664	50,7	2.802	85,3	481	14,7
	Okt. 20	3.273	1.607	49,1	1.666	50,9	2.864	87,5	409	12,5
Stolzenfels	Okt. 21	386	193	50,0	193	50,0	327	84,7	59	15,3
	Okt. 20	389	190	48,8	199	51,2	324	83,3	65	16,7
Lay	Okt. 21	1.743	853	48,9	890	51,1	1.626	93,3	117	6,7
	Okt. 20	1.759	861	48,9	898	51,1	1.634	92,9	125	7,1
Lützel	Okt. 21	8.540	4.376	51,2	4.164	48,8	6.056	70,9	2.484	29,1
	Okt. 20	8.477	4.332	51,1	4.145	48,9	6.120	72,2	2.357	27,8
Metternich	Okt. 21	10.165	4.943	48,6	5.222	51,4	8.945	88,0	1.220	12,0
	Okt. 20	10.164	4.917	48,4	5.247	51,6	9.030	88,8	1.134	11,2
Neuendorf	Okt. 21	5.795	2.950	50,9	2.845	49,1	4.142	71,5	1.653	28,5
	Okt. 20	5.888	2.989	50,8	2.899	49,2	4.177	70,9	1.711	29,1

Monatliche Bevölkerungszahlen Koblenz - Oktober 2021

Stadtteil	Monat	insgesamt	davon				davon			
			Männer		Frauen		Deutsche		Ausländerinnen/ Ausländer	
			absolut	%	absolut	%	absolut	%	absolut	%
Wallersheim	Okt. 21	3.407	1.646	48,3	1.761	51,7	2.888	84,8	519	15,2
	Okt. 20	3.364	1.616	48,0	1.748	52,0	2.884	85,7	480	14,3
Kesselheim	Okt. 21	2.583	1.320	51,1	1.263	48,9	2.211	85,6	372	14,4
	Okt. 20	2.601	1.328	51,1	1.273	48,9	2.223	85,5	378	14,5
Güls	Okt. 21	6.106	3.027	49,6	3.079	50,4	5.558	91,0	548	9,0
	Okt. 20	6.103	2.983	48,9	3.120	51,1	5.592	91,6	511	8,4
Rübenach	Okt. 21	5.261	2.662	50,6	2.599	49,4	4.618	87,8	643	12,2
	Okt. 20	5.225	2.628	50,3	2.597	49,7	4.614	88,3	611	11,7
Bubenheim	Okt. 21	1.387	724	52,2	663	47,8	1.261	90,9	126	9,1
	Okt. 20	1.368	698	51,0	670	49,0	1.251	91,4	117	8,6
Ehrenbreitstein	Okt. 21	2.060	1.082	52,5	978	47,5	1.665	80,8	395	19,2
	Okt. 20	2.084	1.073	51,5	1.011	48,5	1.704	81,8	380	18,2
Niederberg	Okt. 21	3.148	1.574	50,0	1.574	50,0	2.672	84,9	476	15,1
	Okt. 20	3.095	1.516	49,0	1.579	51,0	2.657	85,8	438	14,2
Asterstein	Okt. 21	2.957	1.426	48,2	1.531	51,8	2.752	93,1	205	6,9
	Okt. 20	2.956	1.425	48,2	1.531	51,8	2.748	93,0	208	7,0
Pfaffendorf	Okt. 21	2.885	1.383	47,9	1.502	52,1	2.584	89,6	301	10,4
	Okt. 20	2.893	1.397	48,3	1.496	51,7	2.583	89,3	310	10,7
Pfaffendorfer Höhe	Okt. 21	2.905	1.445	49,7	1.460	50,3	2.569	88,4	336	11,6
	Okt. 20	2.982	1.479	49,6	1.503	50,4	2.628	88,1	354	11,9
Horchheim	Okt. 21	3.163	1.580	50,0	1.583	50,0	2.876	90,9	287	9,1
	Okt. 20	3.195	1.594	49,9	1.601	50,1	2.927	91,6	268	8,4
Horchheimer Höhe	Okt. 21	1.979	943	47,7	1.036	52,3	1.841	93,0	138	7,0
	Okt. 20	2.034	972	47,8	1.062	52,2	1.887	92,8	147	7,2
Arzheim	Okt. 21	2.118	1.010	47,7	1.108	52,3	2.021	95,4	97	4,6
	Okt. 20	2.087	989	47,4	1.098	52,6	2.007	96,2	80	3,8
Arenberg	Okt. 21	2.806	1.297	46,2	1.509	53,8	2.603	92,8	203	7,2
	Okt. 20	2.808	1.294	46,1	1.514	53,9	2.624	93,4	184	6,6
Immendorf	Okt. 21	1.297	639	49,3	658	50,7	1.252	96,5	45	3,5
	Okt. 20	1.323	655	49,5	668	50,5	1.273	96,2	50	3,8
Koblenz	Okt. 21	113.099	55.788	49,3	57.311	50,7	96.207	85,1	16.892	14,9
	Okt. 20	113.264	55.743	49,2	57.521	50,8	97.049	85,7	16.215	14,3

Abb. 4: Bevölkerung nach Altersgruppen													
Stadtteil	Monat	Bevölkerung nach Altersgruppen von ... bis unter ... Jahren											
		0-3		3-6		6-11		11-15		15-18		18-25	
		abs	%	abs	%	abs	%	abs	%	abs	%	abs	%
Altstadt	Okt. 21	116	2,1	85	1,5	119	2,1	93	1,7	81	1,5	788	14,1
	Okt. 20	101	1,8	85	1,5	100	1,8	93	1,7	88	1,6	784	14,1
Mitte	Okt. 21	112	2,9	77	2,0	88	2,2	81	2,1	62	1,6	472	12,1
	Okt. 20	106	2,7	67	1,7	86	2,2	82	2,1	52	1,3	494	12,7
Süd	Okt. 21	181	2,5	172	2,4	220	3,1	191	2,7	138	1,9	677	9,4
	Okt. 20	184	2,5	160	2,2	232	3,2	185	2,6	134	1,9	696	9,6
Oberwerth	Okt. 21	56	3,5	38	2,4	62	3,9	58	3,6	53	3,3	74	4,6
	Okt. 20	49	3,1	35	2,2	74	4,6	68	4,3	54	3,4	76	4,8
Karthause Nord	Okt. 21	80	2,5	82	2,5	129	4,0	99	3,0	64	2,0	248	7,6
	Okt. 20	86	2,7	73	2,3	125	3,9	87	2,7	65	2,0	269	8,3
Karthäuserhofgelände	Okt. 21	48	2,2	46	2,1	87	4,0	78	3,6	54	2,5	154	7,1
	Okt. 20	48	2,2	45	2,1	87	4,0	75	3,4	47	2,1	180	8,2
Karthause Flugfeld	Okt. 21	192	3,3	190	3,3	312	5,4	265	4,5	209	3,6	484	8,3
	Okt. 20	181	3,1	187	3,2	303	5,2	263	4,6	200	3,5	485	8,4
Goldgrube	Okt. 21	155	3,4	132	2,9	181	3,9	98	2,1	69	1,5	401	8,7
	Okt. 20	167	3,6	122	2,6	183	3,9	97	2,1	75	1,6	383	8,1
Rauental	Okt. 21	125	2,5	102	2,0	184	3,7	161	3,2	127	2,5	415	8,3
	Okt. 20	116	2,3	109	2,2	194	3,9	161	3,2	109	2,2	413	8,2
Moselweiß	Okt. 21	81	2,5	71	2,2	125	3,8	91	2,8	55	1,7	381	11,6
	Okt. 20	70	2,1	75	2,3	132	4,0	78	2,4	67	2,0	397	12,1
Stolzenfels	Okt. 21	9	2,3	7	1,8	12	3,1	13	3,4	7	1,8	18	4,7
	Okt. 20	9	2,3	5	1,3	14	3,6	12	3,1	7	1,8	23	5,9
Lay	Okt. 21	52	3,0	36	2,1	75	4,3	62	3,6	28	1,6	99	5,7
	Okt. 20	51	2,9	39	2,2	74	4,2	55	3,1	38	2,2	98	5,6
Lützel	Okt. 21	268	3,1	277	3,2	395	4,6	271	3,2	212	2,5	958	11,2
	Okt. 20	274	3,2	256	3,0	383	4,5	256	3,0	207	2,4	1.010	11,9
Metternich	Okt. 21	236	2,3	219	2,2	313	3,1	262	2,6	179	1,8	1.213	11,9
	Okt. 20	260	2,6	219	2,2	304	3,0	245	2,4	176	1,7	1.286	12,7
Neuendorf	Okt. 21	180	3,1	203	3,5	368	6,4	298	5,1	223	3,8	573	9,9
	Okt. 20	199	3,4	229	3,9	363	6,2	297	5,0	236	4,0	583	9,9

Monatliche Bevölkerungszahlen Koblenz - Oktober 2021

Bevölkerung nach Altersgruppen von ... bis unter ... Jahren												gesamt	Stadtteil
25-35		35-45		45-55		55-65		65-75		75 und älter			
abs	%	abs	%	abs	%	abs	%	abs	%	abs	%		
1.520	27,3	716	12,9	592	10,6	526	9,4	411	7,4	523	9,4	5.570	Altstadt
1.531	27,5	714	12,8	621	11,2	511	9,2	398	7,2	535	9,6	5.561	
1.012	25,8	560	14,3	428	10,9	413	10,5	307	7,8	305	7,8	3.917	Mitte
979	25,2	567	14,6	447	11,5	413	10,6	294	7,6	298	7,7	3.885	
1.588	22,1	1.008	14,0	842	11,7	811	11,3	575	8,0	782	10,9	7.185	Süd
1.594	22,0	998	13,8	894	12,3	777	10,7	579	8,0	807	11,1	7.240	
176	11,1	211	13,3	238	14,9	254	16,0	195	12,2	177	11,1	1.592	Oberwerth
182	11,4	201	12,6	259	16,2	234	14,6	187	11,7	181	11,3	1.600	
502	15,4	384	11,8	409	12,5	486	14,9	381	11,7	396	12,1	3.260	Karthause Nord
497	15,4	358	11,1	417	12,9	478	14,8	370	11,5	404	12,5	3.229	
222	10,3	206	9,5	294	13,6	263	12,2	205	9,5	505	23,4	2.162	Karthäuserhofgelände
212	9,7	218	10,0	296	13,5	249	11,4	206	9,4	527	24,1	2.190	
685	11,8	713	12,2	609	10,4	672	11,5	639	11,0	859	14,7	5.829	Karthause Flugfeld
713	12,4	689	11,9	585	10,1	680	11,8	639	11,1	848	14,7	5.773	
792	17,2	542	11,8	511	11,1	586	12,7	528	11,5	610	13,2	4.605	Goldgrube
846	18,0	553	11,8	523	11,1	593	12,6	524	11,1	634	13,5	4.700	
859	17,2	600	12,0	585	11,7	639	12,8	538	10,7	670	13,4	5.005	Rauental
870	17,3	598	11,9	597	11,9	629	12,5	539	10,7	683	13,6	5.018	
615	18,7	383	11,7	385	11,7	417	12,7	337	10,3	342	10,4	3.283	Moselweiß
582	17,8	376	11,5	400	12,2	404	12,3	345	10,5	347	10,6	3.273	
36	9,3	40	10,4	54	14,0	58	15,0	64	16,6	68	17,6	386	Stolzenfels
32	8,2	38	9,8	56	14,4	54	13,9	64	16,5	75	19,3	389	
224	12,9	224	12,9	195	11,2	274	15,7	249	14,3	225	12,9	1.743	Lay
229	13,0	217	12,3	208	11,8	274	15,6	243	13,8	233	13,2	1.759	
1.767	20,7	1.017	11,9	915	10,7	1.027	12,0	725	8,5	708	8,3	8.540	Lützel
1.709	20,2	964	11,4	946	11,2	1.013	11,9	711	8,4	748	8,8	8.477	
1.909	18,8	1.083	10,7	1.100	10,8	1.335	13,1	1.087	10,7	1.229	12,1	10.165	Metternich
1.846	18,2	1.071	10,5	1.153	11,3	1.300	12,8	1.055	10,4	1.249	12,3	10.164	
858	14,8	701	12,1	701	12,1	738	12,7	540	9,3	412	7,1	5.795	Neuendorf
888	15,1	698	11,9	705	12,0	744	12,6	526	8,9	420	7,1	5.888	

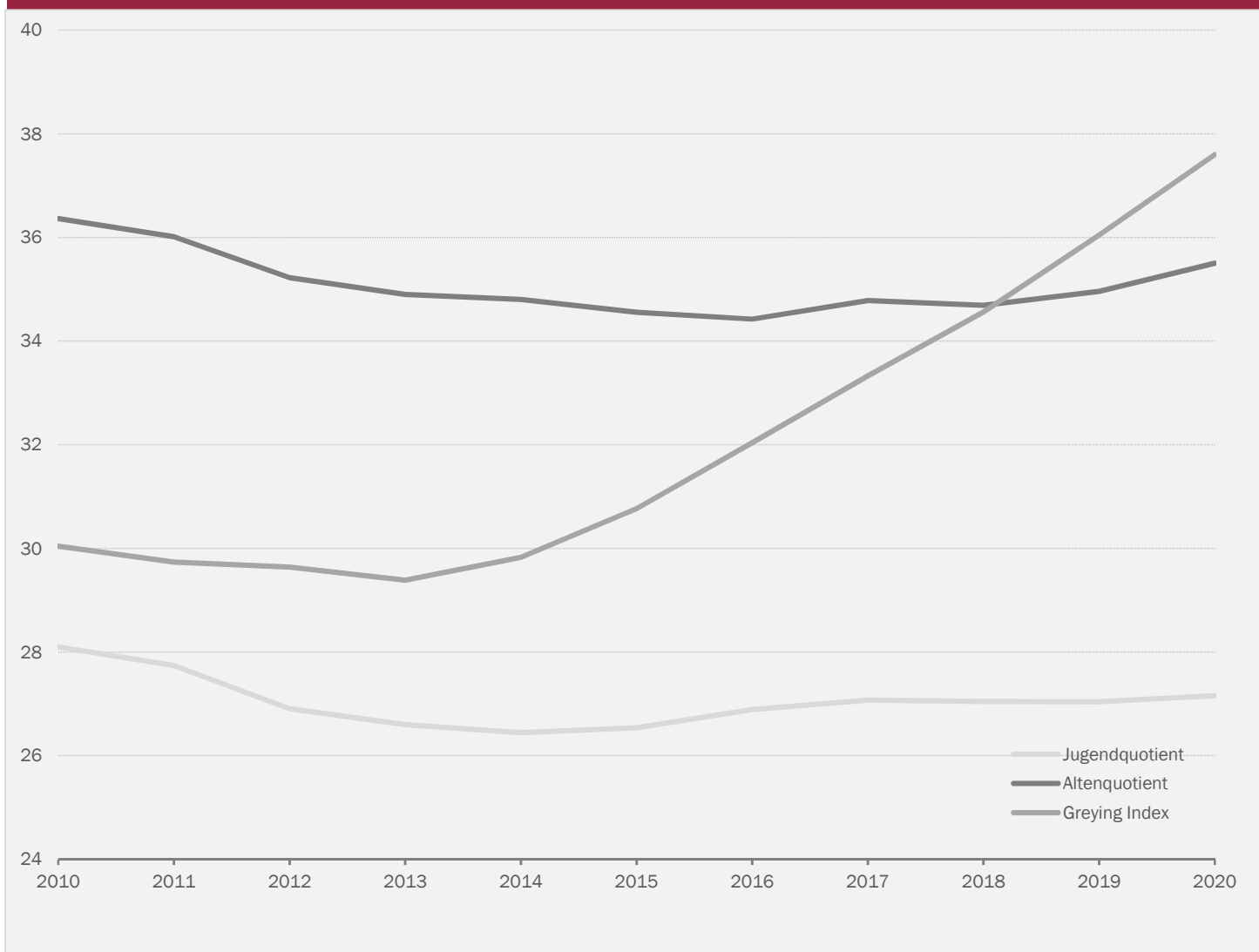
Monatliche Bevölkerungszahlen Koblenz - Oktober 2021

Stadtteil	Monat	Bevölkerung nach Altersgruppen von ... bis unter ... Jahren											
		0-3		3-6		6-11		11-15		15-18		18-25	
		abs	%	abs	%	abs	%	abs	%	abs	%	abs	%
Wallersheim	Okt. 21	95	2,8	81	2,4	145	4,3	124	3,6	85	2,5	287	8,4
	Okt. 20	82	2,4	78	2,3	140	4,2	128	3,8	97	2,9	280	8,3
Kesselheim	Okt. 21	91	3,5	80	3,1	99	3,8	76	2,9	60	2,3	192	7,4
	Okt. 20	89	3,4	67	2,6	108	4,2	73	2,8	71	2,7	185	7,1
Güls	Okt. 21	153	2,5	153	2,5	248	4,1	200	3,3	133	2,2	519	8,5
	Okt. 20	150	2,5	147	2,4	258	4,2	187	3,1	157	2,6	573	9,4
Rübenach	Okt. 21	176	3,3	141	2,7	259	4,9	174	3,3	124	2,4	415	7,9
	Okt. 20	160	3,1	155	3,0	243	4,7	178	3,4	122	2,3	451	8,6
Bubenheim	Okt. 21	26	1,9	40	2,9	65	4,7	44	3,2	29	2,1	104	7,5
	Okt. 20	32	2,3	33	2,4	69	5,0	36	2,6	34	2,5	92	6,7
Ehrenbreitstein	Okt. 21	50	2,4	51	2,5	92	4,5	55	2,7	40	1,9	195	9,5
	Okt. 20	51	2,4	57	2,7	103	4,9	45	2,2	43	2,1	208	10,0
Niederberg	Okt. 21	92	2,9	106	3,4	161	5,1	96	3,0	74	2,4	267	8,5
	Okt. 20	110	3,6	101	3,3	137	4,4	110	3,6	84	2,7	239	7,7
Asterstein	Okt. 21	77	2,6	90	3,0	133	4,5	154	5,2	96	3,2	193	6,5
	Okt. 20	81	2,7	85	2,9	145	4,9	144	4,9	94	3,2	198	6,7
Pfaffendorf	Okt. 21	65	2,3	72	2,5	118	4,1	80	2,8	45	1,6	197	6,8
	Okt. 20	68	2,4	75	2,6	123	4,3	78	2,7	45	1,6	203	7,0
Pfaffendorfer Höhe	Okt. 21	94	3,2	113	3,9	174	6,0	119	4,1	80	2,8	202	7,0
	Okt. 20	108	3,6	101	3,4	181	6,1	119	4,0	99	3,3	217	7,3
Horchheim	Okt. 21	70	2,2	72	2,3	120	3,8	85	2,7	61	1,9	223	7,1
	Okt. 20	70	2,2	69	2,2	111	3,5	82	2,6	74	2,3	226	7,1
Horchheimer Höhe	Okt. 21	48	2,4	50	2,5	56	2,8	44	2,2	38	1,9	96	4,9
	Okt. 20	47	2,3	53	2,6	58	2,9	53	2,6	30	1,5	121	5,9
Arzheim	Okt. 21	67	3,2	64	3,0	106	5,0	58	2,7	66	3,1	110	5,2
	Okt. 20	62	3,0	65	3,1	95	4,6	58	2,8	61	2,9	115	5,5
Arenberg	Okt. 21	70	2,5	82	2,9	131	4,7	129	4,6	105	3,7	178	6,3
	Okt. 20	63	2,2	81	2,9	132	4,7	122	4,3	103	3,7	179	6,4
Immendorf	Okt. 21	34	2,6	36	2,8	60	4,6	44	3,4	32	2,5	82	6,3
	Okt. 20	35	2,6	34	2,6	61	4,6	44	3,3	35	2,6	96	7,3
Koblenz	Okt. 21	3.099	2,7	2.968	2,6	4.637	4,1	3.603	3,2	2.629	2,3	10.215	9,0
	Okt. 20	3.109	2,7	2.907	2,6	4.618	4,1	3.511	3,1	2.704	2,4	10.560	9,3

Monatliche Bevölkerungszahlen Koblenz - Oktober 2021

Bevölkerung nach Altersgruppen von ... bis unter ... Jahren												gesamt	Stadtteil
25-35		35-45		45-55		55-65		65-75		75 und älter			
abs	%	abs	%	abs	%	abs	%	abs	%	abs	%		
431	12,7	395	11,6	399	11,7	559	16,4	389	11,4	417	12,2	3.407	Wallersheim
403	12,0	385	11,4	431	12,8	563	16,7	360	10,7	417	12,4	3.364	
355	13,7	313	12,1	337	13,0	416	16,1	300	11,6	264	10,2	2.583	Kesselheim
371	14,3	310	11,9	364	14,0	409	15,7	290	11,1	264	10,1	2.601	
845	13,8	709	11,6	769	12,6	987	16,2	707	11,6	683	11,2	6.106	Güls
813	13,3	664	10,9	792	13,0	980	16,1	669	11,0	713	11,7	6.103	
866	16,5	669	12,7	682	13,0	710	13,5	539	10,2	506	9,6	5.261	Rübenach
816	15,6	661	12,7	718	13,7	688	13,2	528	10,1	505	9,7	5.225	
184	13,3	183	13,2	174	12,5	232	16,7	167	12,0	139	10,0	1.387	Bubenheim
196	14,3	178	13,0	168	12,3	228	16,7	167	12,2	135	9,9	1.368	
380	18,4	295	14,3	266	12,9	282	13,7	187	9,1	167	8,1	2.060	Ehrenbreitstein
394	18,9	270	13,0	289	13,9	279	13,4	175	8,4	170	8,2	2.084	
517	16,4	443	14,1	377	12,0	425	13,5	280	8,9	310	9,8	3.148	Niederberg
495	16,0	434	14,0	377	12,2	413	13,3	285	9,2	310	10,0	3.095	
250	8,5	381	12,9	367	12,4	393	13,3	370	12,5	453	15,3	2.957	Asterstein
256	8,7	380	12,9	387	13,1	382	12,9	360	12,2	444	15,0	2.956	
462	16,0	401	13,9	348	12,1	443	15,4	299	10,4	355	12,3	2.885	Pfaffendorf
472	16,3	403	13,9	346	12,0	429	14,8	302	10,4	349	12,1	2.893	
352	12,1	378	13,0	408	14,0	401	13,8	281	9,7	303	10,4	2.905	Pfaffendorfer Höhe
368	12,3	388	13,0	413	13,8	420	14,1	262	8,8	306	10,3	2.982	
400	12,6	360	11,4	409	12,9	530	16,8	370	11,7	463	14,6	3.163	Horchheim
419	13,1	348	10,9	397	12,4	528	16,5	359	11,2	512	16,0	3.195	
264	13,3	251	12,7	262	13,2	320	16,2	270	13,6	280	14,1	1.979	Horchheimer Höhe
259	12,7	267	13,1	264	13,0	331	16,3	264	13,0	287	14,1	2.034	
236	11,1	282	13,3	254	12,0	340	16,1	291	13,7	244	11,5	2.118	Arzheim
233	11,2	264	12,6	264	12,6	339	16,2	275	13,2	256	12,3	2.087	
261	9,3	295	10,5	375	13,4	421	15,0	302	10,8	457	16,3	2.806	Arenberg
274	9,8	291	10,4	376	13,4	421	15,0	286	10,2	480	17,1	2.808	
115	8,9	161	12,4	168	13,0	212	16,3	201	15,5	152	11,7	1.297	Immendorf
110	8,3	162	12,2	175	13,2	212	16,0	200	15,1	159	12,0	1.323	
18.683	16,5	13.904	12,3	13.453	11,9	15.170	13,4	11.734	10,4	13.004	11,5	113.099	Koblenz
18.589	16,4	13.665	12,1	13.868	12,2	14.975	13,2	11.462	10,1	13.296	11,7	113.264	

Abb. 5: Indices der Bevölkerungsentwicklung



Jugendquotient Der Jugendquotient gibt die Zahl der unter 20-Jährigen bezogen auf 100 Personen im Alter zwischen 20 und 65 Jahren an. Da die unter 20-Jährigen häufig noch nicht erwerbstätig sind, misst diese Kennziffer die "Belastung" der erwerbsfähigen und in der Regel erwerbstätigen Generation zwischen 20 und 65 Jahren durch die noch nicht erwerbstätigen Personen.

Altenquotient Der Altenquotient gibt die Zahl der 65-jährigen und älteren Personen bezogen auf 100 Personen im Alter zwischen 20 und 65 Jahren an. Da die über 65-Jährigen in der Regel nicht mehr erwerbstätig sind, misst diese Kennziffer die "Belastung" der erwerbsfähigen und in der Regel erwerbstätigen Generation zwischen 20 und 65 Jahren durch die nicht mehr erwerbstätigen Personen.

Greying-Index Der Greying-Index ist eine Maßzahl, die zur Beschreibung des Alterungsprozesses in den älteren Bevölkerungsgruppen verwendet wird. Die Anzahl Hochaltriger ab 80 Jahre wird 100 Seniorinnen und Senioren im Alter ab 60 Jahren bis unter 80 Jahren gegenübergestellt. Je höher der Index, desto größer die Anzahl der Hochaltrigen in der Altersgruppe.

Abb. 6: Altersquotient in den Stadtteilen

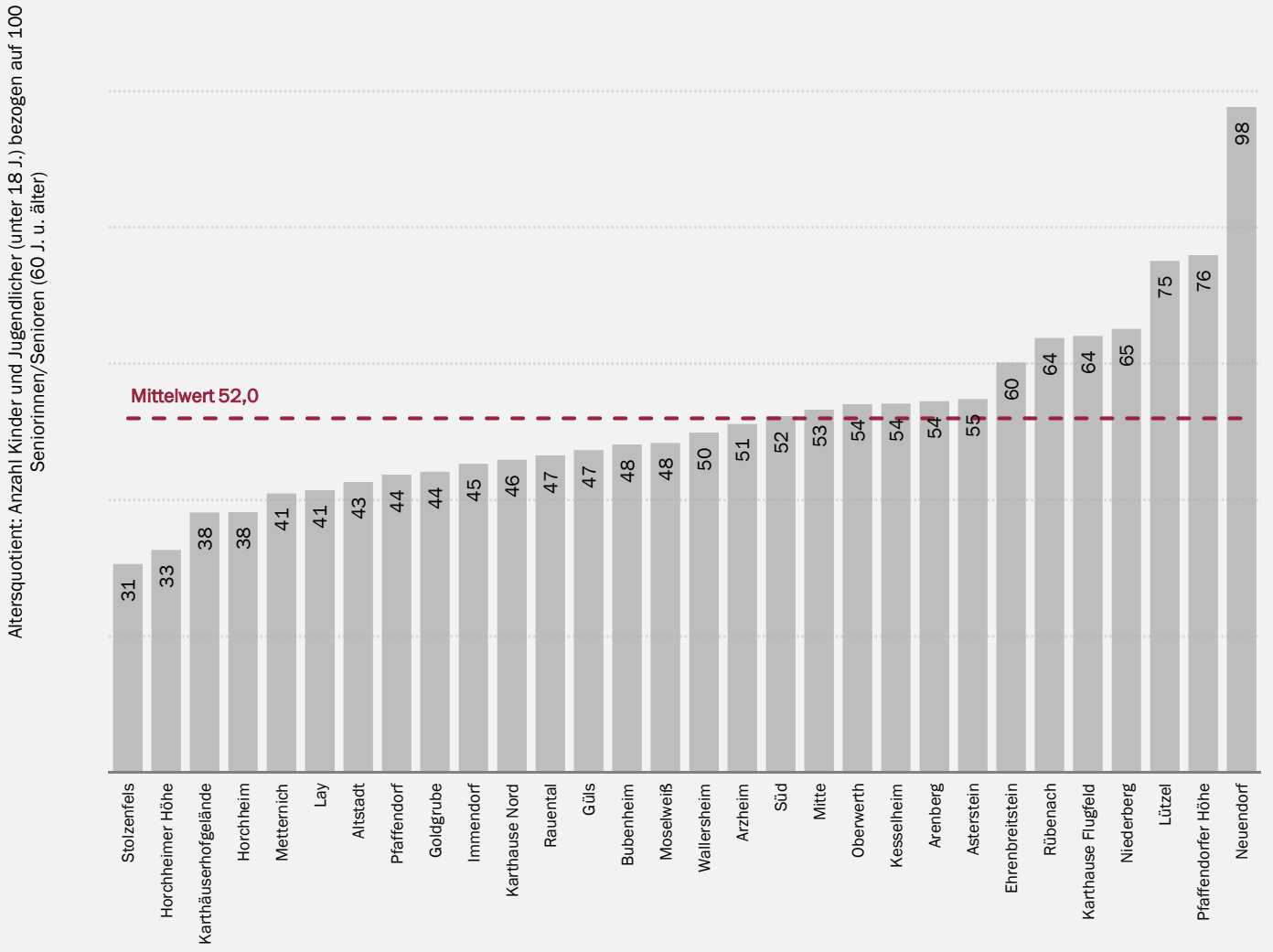


Abb. 7: Ausländische Bevölkerung nach Nationalitäten									
Stadtteil	Monat	Ausländische Bevölkerung		nach Nationalitätengruppen					
				EU27-Staaten**		andere europ. Staaten		andere Kontinente	
		Anzahl	Quote	Anzahl	%*	Anzahl	%*	Anzahl	%*
Altstadt	Okt. 21	1.274	22,9 %	511	40,1	154	12,1	609	47,8
	Okt. 20	1.212	21,8 %	493	40,7	147	12,1	572	47,2
Mitte	Okt. 21	595	15,2 %	205	34,5	86	14,5	304	51,1
	Okt. 20	528	13,6 %	180	34,1	72	13,6	276	52,3
Süd	Okt. 21	1.047	14,6 %	332	31,7	181	17,3	534	51,0
	Okt. 20	1.042	14,4 %	362	34,7	175	16,8	505	48,5
Oberwerth	Okt. 21	58	3,6 %	23	39,7	4	6,9	31	53,4
	Okt. 20	59	3,7 %	22	37,3	10	16,9	27	45,8
Karthause Nord	Okt. 21	373	11,4 %	94	25,2	66	17,7	213	57,1
	Okt. 20	343	10,6 %	91	26,5	50	14,6	202	58,9
Karthäuserhofgelände	Okt. 21	121	5,6 %	49	40,5	17	14,0	55	45,5
	Okt. 20	105	4,8 %	40	38,1	15	14,3	50	47,6
Karthause Flugfeld	Okt. 21	1.042	17,9 %	186	17,9	264	25,3	592	56,8
	Okt. 20	980	17,0 %	200	20,4	252	25,7	528	53,9
Goldgrube	Okt. 21	769	16,7 %	225	29,3	195	25,4	349	45,4
	Okt. 20	761	16,2 %	227	29,8	188	24,7	346	45,5
Rauental	Okt. 21	908	18,1 %	220	24,2	254	28,0	434	47,8
	Okt. 20	868	17,3 %	230	26,5	239	27,5	399	46,0
Moselweiß	Okt. 21	481	14,7 %	134	27,9	64	13,3	283	58,8
	Okt. 20	409	12,5 %	138	33,7	60	14,7	211	51,6
Stolzenfels	Okt. 21	59	15,3 %	29	49,2	6	10,2	24	40,7
	Okt. 20	65	16,7 %	29	44,6	5	7,7	31	47,7
Lay	Okt. 21	117	6,7 %	37	31,6	33	28,2	47	40,2
	Okt. 20	125	7,1 %	39	31,2	40	32,0	46	36,8
Lützel	Okt. 21	2.484	29,1 %	985	39,7	524	21,1	975	39,3
	Okt. 20	2.357	27,8 %	926	39,3	528	22,4	903	38,3
Metternich	Okt. 21	1.220	12,0 %	319	26,1	292	23,9	609	49,9
	Okt. 20	1.134	11,2 %	302	26,6	281	24,8	551	48,6
Neuendorf	Okt. 21	1.653	28,5 %	303	18,3	558	33,8	792	47,9
	Okt. 20	1.711	29,1 %	311	18,2	577	33,7	823	48,1

nach ausgewählten Nationen										Stadtteil
Bulgarien		Italien		Polen		Türkei		Syrien		
Anzahl	%*	Anzahl	%*	Anzahl	%*	Anzahl	%*	Anzahl	%*	
183	14,4	93	7,3	50	3,9	43	3,4	131	10,3	Altstadt
184	15,2	90	7,4	41	3,4	44	3,6	131	10,8	
18	3,0	31	5,2	25	4,2	17	2,9	46	7,7	Mitte
14	2,7	30	5,7	17	3,2	19	3,6	50	9,5	
71	6,8	38	3,6	28	2,7	47	4,5	128	12,2	Süd
65	6,2	48	4,6	35	3,4	42	4,0	140	13,4	
0	0,0	4	6,9	6	10,3	0	0,0	5	8,6	Oberwerth
4	6,8	2	3,4	5	8,5	1	1,7	5	8,5	
2	0,5	11	2,9	13	3,5	16	4,3	32	8,6	Karthause Nord
3	0,9	11	3,2	15	4,4	16	4,7	34	9,9	
8	6,6	3	2,5	10	8,3	5	4,1	10	8,3	Karthäuserhofgelände
4	3,8	2	1,9	8	7,6	7	6,7	11	10,5	
11	1,1	19	1,8	37	3,6	41	3,9	172	16,5	Karthause Flugfeld
21	2,1	23	2,3	41	4,2	36	3,7	162	16,5	
18	2,3	47	6,1	16	2,1	44	5,7	78	10,1	Goldgrube
14	1,8	52	6,8	15	2,0	38	5,0	82	10,8	
43	4,7	26	2,9	39	4,3	42	4,6	83	9,1	Rauental
42	4,8	31	3,6	44	5,1	34	3,9	81	9,3	
23	4,8	12	2,5	21	4,4	25	5,2	78	16,2	Moselweiß
15	3,7	13	3,2	22	5,4	24	5,9	66	16,1	
4	6,8	4	6,8	1	1,7	1	1,7	11	18,6	Stolzenfels
1	1,5	7	10,8	0	0,0	1	1,5	12	18,5	
4	3,4	2	1,7	5	4,3	3	2,6	8	6,8	Lay
4	3,2	2	1,6	5	4,0	3	2,4	10	8,0	
568	22,9	61	2,5	115	4,6	271	10,9	290	11,7	Lützel
478	20,3	65	2,8	138	5,9	279	11,8	282	12,0	
29	2,4	55	4,5	86	7,0	92	7,5	161	13,2	Metternich
21	1,9	52	4,6	82	7,2	93	8,2	157	13,8	
162	9,8	36	2,2	30	1,8	323	19,5	271	16,4	Neuendorf
166	9,7	39	2,3	24	1,4	332	19,4	260	15,2	

Monatliche Bevölkerungszahlen Koblenz - Oktober 2021

Stadtteil	Monat	Ausländische Bevölkerung		nach Nationalitätengruppen					
				EU27-Staaten**		andere europ. Staaten		andere Kontinente	
		Anzahl	Quote	Anzahl	%*	Anzahl	%*	Anzahl	%*
Wallersheim	Okt. 21	519	15,2 %	137	26,4	214	41,2	168	32,4
	Okt. 20	480	14,3 %	125	26,0	209	43,5	146	30,4
Kesselheim	Okt. 21	372	14,4 %	143	38,4	131	35,2	98	26,3
	Okt. 20	378	14,5 %	149	39,4	129	34,1	100	26,5
Güls	Okt. 21	548	9,0 %	131	23,9	98	17,9	319	58,2
	Okt. 20	511	8,4 %	128	25,0	88	17,2	295	57,7
Rübenach	Okt. 21	643	12,2 %	236	36,7	149	23,2	258	40,1
	Okt. 20	611	11,7 %	208	34,0	128	20,9	275	45,0
Bubenheim	Okt. 21	126	9,1 %	76	60,3	21	16,7	29	23,0
	Okt. 20	117	8,6 %	72	61,5	19	16,2	26	22,2
Ehrenbreitstein	Okt. 21	395	19,2 %	182	46,1	51	12,9	162	41,0
	Okt. 20	380	18,2 %	172	45,3	42	11,1	166	43,7
Niederberg	Okt. 21	476	15,1 %	142	29,8	58	12,2	276	58,0
	Okt. 20	438	14,2 %	136	31,1	61	13,9	241	55,0
Asterstein	Okt. 21	205	6,9 %	52	25,4	51	24,9	102	49,8
	Okt. 20	208	7,0 %	44	21,2	58	27,9	106	51,0
Pfaffendorf	Okt. 21	301	10,4 %	114	37,9	55	18,3	132	43,9
	Okt. 20	310	10,7 %	121	39,0	62	20,0	127	41,0
Pfaffendorfer Höhe	Okt. 21	336	11,6 %	58	17,3	75	22,3	203	60,4
	Okt. 20	354	11,9 %	64	18,1	66	18,6	224	63,3
Horchheim	Okt. 21	287	9,1 %	109	38,0	61	21,3	117	40,8
	Okt. 20	268	8,4 %	79	29,5	55	20,5	134	50,0
Horchheimer Höhe	Okt. 21	138	7,0 %	41	29,7	49	35,5	48	34,8
	Okt. 20	147	7,2 %	52	35,4	51	34,7	44	29,9
Arzheim	Okt. 21	97	4,6 %	43	44,3	20	20,6	34	35,1
	Okt. 20	80	3,8 %	37	46,3	17	21,3	26	32,5
Arenberg	Okt. 21	203	7,2 %	76	37,4	39	19,2	88	43,3
	Okt. 20	184	6,6 %	70	38,0	42	22,8	72	39,1
Immendorf	Okt. 21	45	3,5 %	16	35,6	13	28,9	16	35,6
	Okt. 20	50	3,8 %	15	30,0	13	26,0	22	44,0
Koblenz	Okt. 21	16.892	14,9 %	5.208	30,8	3.783	22,4	7.901	46,8
	Okt. 20	16.215	14,3 %	5.062	31,2	3.679	22,7	7.474	46,1

* Bezugsgröße der Prozentwerte ist die Anzahl der ausländischen Bevölkerung in den jeweiligen Stadtteilen

** Das Vereinigte Königreich ist seit 31.1.2020 kein Mitglied der EU mehr. Die Vergleichszahlen des Vorjahres wurden entsprechend angepasst.

Monatliche Bevölkerungszahlen Koblenz - Oktober 2021

nach ausgewählten Nationen										Stadtteil
Bulgarien		Italien		Polen		Türkei		Syrien		
Anzahl	%*	Anzahl	%*	Anzahl	%*	Anzahl	%*	Anzahl	%*	
15	2,9	8	1,5	45	8,7	144	27,7	57	11,0	Wallersheim
14	2,9	9	1,9	40	8,3	145	30,2	43	9,0	
6	1,6	23	6,2	37	9,9	88	23,7	37	9,9	Kesselheim
4	1,1	29	7,7	40	10,6	90	23,8	45	11,9	
6	1,1	7	1,3	31	5,7	26	4,7	80	14,6	Güls
8	1,6	4	0,8	32	6,3	25	4,9	87	17,0	
39	6,1	32	5,0	37	5,8	31	4,8	64	10,0	Rübenach
21	3,4	34	5,6	34	5,6	29	4,7	72	11,8	
2	1,6	3	2,4	55	43,7	2	1,6	1	0,8	Bubenheim
2	1,7	3	2,6	51	43,6	2	1,7	0	0,0	
72	18,2	3	0,8	34	8,6	16	4,1	74	18,7	Ehrenbreitstein
74	19,5	4	1,1	35	9,2	11	2,9	85	22,4	
45	9,5	13	2,7	22	4,6	24	5,0	99	20,8	Niederberg
51	11,6	9	2,1	19	4,3	24	5,5	78	17,8	
5	2,4	2	1,0	19	9,3	8	3,9	11	5,4	Asterstein
2	1,0	2	1,0	15	7,2	9	4,3	18	8,7	
12	4,0	15	5,0	18	6,0	15	5,0	26	8,6	Pfaffendorf
16	5,2	10	3,2	22	7,1	16	5,2	31	10,0	
7	2,1	13	3,9	9	2,7	13	3,9	69	20,5	Pfaffendorfer Höhe
6	1,7	16	4,5	13	3,7	13	3,7	93	26,3	
18	6,3	18	6,3	39	13,6	12	4,2	46	16,0	Horchheim
5	1,9	18	6,7	31	11,6	11	4,1	53	19,8	
0	0,0	3	2,2	15	10,9	5	3,6	11	8,0	Horchheimer Höhe
5	3,4	3	2,0	16	10,9	3	2,0	10	6,8	
0	0,0	1	1,0	12	12,4	1	1,0	21	21,6	Arzheim
0	0,0	2	2,5	12	15,0	1	1,3	13	16,3	
0	0,0	8	3,9	19	9,4	2	1,0	35	17,2	Arenberg
4	2,2	7	3,8	14	7,6	1	0,5	26	14,1	
1	2,2	2	4,4	1	2,2	1	2,2	12	26,7	Immendorf
0	0,0	3	6,0	1	2,0	1	2,0	19	38,0	
1.372	8,1	593	3,5	875	5,2	1.358	8,0	2.147	12,7	Koblenz
1.248	7,7	620	3,8	867	5,3	1.350	8,3	2.156	13,3	

Abb. 8: Zusammensetzung der Bevölkerung nach Art des Migrationshintergrunds										
Stadtteil	Stichtag (Monats- ende)	insgesamt	nach Migrationshintergrund							
			ohne erkennbaren Migrationshintergrund		mit Migrationshintergrund					
					insgesamt		ausländische Staats- angehörigkeit		Deutsche mit Migrationshintergrund	
Anzahl	Anzahl	%	Anzahl	%	Anzahl	%	Anzahl	%		
Altstadt	Okt. 21	5.570	3.347	60,1	2.223	39,9	1.274	22,9	949	17,0
	Okt. 20	5.561	3.435	61,8	2.126	38,2	1.212	21,8	914	16,4
Mitte	Okt. 21	3.917	2.724	69,5	1.193	30,5	595	15,2	598	15,3
	Okt. 20	3.885	2.765	71,2	1.120	28,8	528	13,6	592	15,2
Süd	Okt. 21	7.185	5.050	70,3	2.135	29,7	1.047	14,6	1.088	15,1
	Okt. 20	7.240	5.144	71,0	2.096	29,0	1.042	14,4	1.054	14,6
Oberwerth	Okt. 21	1.592	1.388	87,2	204	12,8	58	3,6	146	9,2
	Okt. 20	1.600	1.398	87,4	202	12,6	59	3,7	143	8,9
Karthause Nord	Okt. 21	3.260	2.420	74,2	840	25,8	373	11,4	467	14,3
	Okt. 20	3.229	2.430	75,3	799	24,7	343	10,6	456	14,1
Karthäuserhofgelände	Okt. 21	2.162	1.715	79,3	447	20,7	121	5,6	326	15,1
	Okt. 20	2.190	1.759	80,3	431	19,7	105	4,8	326	14,9
Karthause Flugfeld	Okt. 21	5.829	2.750	47,2	3.079	52,8	1.042	17,9	2.037	34,9
	Okt. 20	5.773	2.768	47,9	3.005	52,1	980	17,0	2.025	35,1
Goldgrube	Okt. 21	4.605	2.699	58,6	1.906	41,4	769	16,7	1.137	24,7
	Okt. 20	4.700	2.773	59,0	1.927	41,0	761	16,2	1.166	24,8
Raumental	Okt. 21	5.005	2.904	58,0	2.101	42,0	908	18,1	1.193	23,8
	Okt. 20	5.018	2.952	58,8	2.066	41,2	868	17,3	1.198	23,9
Moselweiß	Okt. 21	3.283	2.366	72,1	917	27,9	481	14,7	436	13,3
	Okt. 20	3.273	2.421	74,0	852	26,0	409	12,5	443	13,5
Stolzenfels	Okt. 21	386	286	74,1	100	25,9	59	15,3	41	10,6
	Okt. 20	389	290	74,6	99	25,4	65	16,7	34	8,7
Lay	Okt. 21	1.743	1.452	83,3	291	16,7	117	6,7	174	10,0
	Okt. 20	1.759	1.470	83,6	289	16,4	125	7,1	164	9,3
Lützel	Okt. 21	8.540	4.109	48,1	4.431	51,9	2.484	29,1	1.947	22,8
	Okt. 20	8.477	4.203	49,6	4.274	50,4	2.357	27,8	1.917	22,6
Metternich	Okt. 21	10.165	7.403	72,8	2.762	27,2	1.220	12,0	1.542	15,2
	Okt. 20	10.164	7.495	73,7	2.669	26,3	1.134	11,2	1.535	15,1
Neuendorf	Okt. 21	5.795	2.428	41,9	3.367	58,1	1.653	28,5	1.714	29,6
	Okt. 20	5.888	2.471	42,0	3.417	58,0	1.711	29,1	1.706	29,0

Monatliche Bevölkerungszahlen Koblenz - Oktober 2021

Stadtteil	Stichtag (Monats- ende)	insgesamt	nach Migrationshintergrund							
			ohne erkennbaren Migrationshintergrund		mit Migrationshintergrund					
					insgesamt		ausländische Staats- angehörigkeit		Deutsche mit Migrationshintergrund	
			Anzahl	%	Anzahl	%	Anzahl	%	Anzahl	%
Wallersheim	Okt. 21	3.407	1.908	56,0	1.499	44,0	519	15,2	980	28,8
	Okt. 20	3.364	1.891	56,2	1.473	43,8	480	14,3	993	29,5
Kesselheim	Okt. 21	2.583	1.673	64,8	910	35,2	372	14,4	538	20,8
	Okt. 20	2.601	1.685	64,8	916	35,2	378	14,5	538	20,7
Güls	Okt. 21	6.106	4.962	81,3	1.144	18,7	548	9,0	596	9,8
	Okt. 20	6.103	5.016	82,2	1.087	17,8	511	8,4	576	9,4
Rübenach	Okt. 21	5.261	3.932	74,7	1.329	25,3	643	12,2	686	13,0
	Okt. 20	5.225	3.954	75,7	1.271	24,3	611	11,7	660	12,6
Bubenheim	Okt. 21	1.387	1.021	73,6	366	26,4	126	9,1	240	17,3
	Okt. 20	1.368	1.025	74,9	343	25,1	117	8,6	226	16,5
Ehrenbreitstein	Okt. 21	2.060	1.381	67,0	679	33,0	395	19,2	284	13,8
	Okt. 20	2.084	1.407	67,5	677	32,5	380	18,2	297	14,3
Niederberg	Okt. 21	3.148	2.191	69,6	957	30,4	476	15,1	481	15,3
	Okt. 20	3.095	2.206	71,3	889	28,7	438	14,2	451	14,6
Asterstein	Okt. 21	2.957	2.266	76,6	691	23,4	205	6,9	486	16,4
	Okt. 20	2.956	2.272	76,9	684	23,1	208	7,0	476	16,1
Pfaffendorf	Okt. 21	2.885	2.121	73,5	764	26,5	301	10,4	463	16,0
	Okt. 20	2.893	2.141	74,0	752	26,0	310	10,7	442	15,3
Pfaffendorfer Höhe	Okt. 21	2.905	2.049	70,5	856	29,5	336	11,6	520	17,9
	Okt. 20	2.982	2.105	70,6	877	29,4	354	11,9	523	17,5
Horchheim	Okt. 21	3.163	2.477	78,3	686	21,7	287	9,1	399	12,6
	Okt. 20	3.195	2.553	79,9	642	20,1	268	8,4	374	11,7
Horchheimer Höhe	Okt. 21	1.979	1.329	67,2	650	32,8	138	7,0	512	25,9
	Okt. 20	2.034	1.367	67,2	667	32,8	147	7,2	520	25,6
Arzheim	Okt. 21	2.118	1.850	87,3	268	12,7	97	4,6	171	8,1
	Okt. 20	2.087	1.844	88,4	243	11,6	80	3,8	163	7,8
Arenberg	Okt. 21	2.806	2.299	81,9	507	18,1	203	7,2	304	10,8
	Okt. 20	2.808	2.323	82,7	485	17,3	184	6,6	301	10,7
Immendorf	Okt. 21	1.297	1.131	87,2	166	12,8	45	3,5	121	9,3
	Okt. 20	1.323	1.157	87,5	166	12,5	50	3,8	116	8,8
Koblenz	Okt. 21	113.099	75.631	66,9	37.468	33,1	16.892	14,9	20.576	18,2
	Okt. 20	113.264	76.720	67,7	36.544	32,3	16.215	14,3	20.329	17,9

Abb. 9: Bevölkerung mit Migrationshintergrund nach den 25 wichtigsten Herkunftsländern

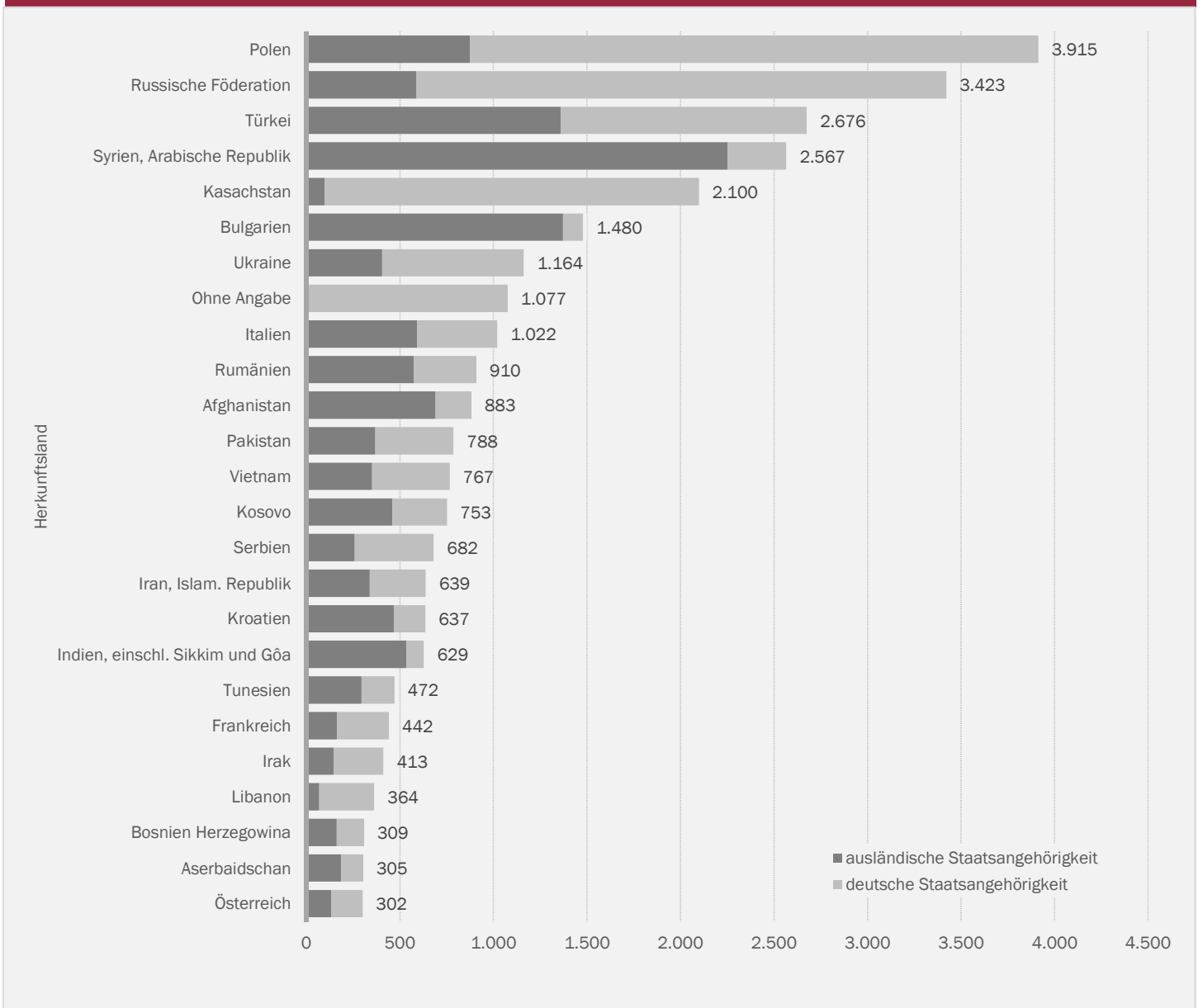


Abb. 10: Bevölkerung nach Familienstand										
Stadtteil	Stichtag (Monats- ende)	insgesamt	darunter							
			ledig		verheiratet		verwitwet		geschieden	
		Anzahl	Anzahl	%	Anzahl	%	Anzahl	%	Anzahl	%
Altstadt	Okt. 21	5.570	3.052	54,8	1.441	25,9	289	5,2	472	8,5
	Okt. 20	5.561	3.050	54,8	1.437	25,8	287	5,2	473	8,5
Mitte	Okt. 21	3.917	2.165	55,3	1.108	28,3	155	4,0	288	7,4
	Okt. 20	3.885	2.144	55,2	1.145	29,5	152	3,9	285	7,3
Süd	Okt. 21	7.185	3.658	50,9	2.134	29,7	471	6,6	647	9,0
	Okt. 20	7.240	3.686	50,9	2.160	29,8	479	6,6	656	9,1
Oberwerth	Okt. 21	1.592	653	41,0	723	45,4	94	5,9	111	7,0
	Okt. 20	1.600	661	41,3	711	44,4	101	6,3	114	7,1
Karthause Nord	Okt. 21	3.260	1.328	40,7	1.389	42,6	191	5,9	246	7,5
	Okt. 20	3.229	1.322	40,9	1.385	42,9	193	6,0	241	7,5
Karthäuserhofgelände	Okt. 21	2.162	840	38,9	867	40,1	282	13,0	156	7,2
	Okt. 20	2.190	848	38,7	867	39,6	292	13,3	165	7,5
Karthause Flugfeld	Okt. 21	5.829	2.288	39,3	2.599	44,6	397	6,8	344	5,9
	Okt. 20	5.773	2.283	39,5	2.620	45,4	384	6,7	341	5,9
Goldgrube	Okt. 21	4.605	2.088	45,3	1.523	33,1	350	7,6	465	10,1
	Okt. 20	4.700	2.104	44,8	1.582	33,7	366	7,8	479	10,2
Raumental	Okt. 21	5.005	2.208	44,1	1.638	32,7	392	7,8	521	10,4
	Okt. 20	5.018	2.223	44,3	1.679	33,5	384	7,7	521	10,4
Moselweiß	Okt. 21	3.283	1.470	44,8	1.230	37,5	173	5,3	258	7,9
	Okt. 20	3.273	1.493	45,6	1.226	37,5	177	5,4	268	8,2
Stolzenfels	Okt. 21	386	124	32,1	171	44,3	35	9,1	37	9,6
	Okt. 20	389	122	31,4	178	45,8	34	8,7	39	10,0
Lay	Okt. 21	1.743	595	34,1	886	50,8	123	7,1	106	6,1
	Okt. 20	1.759	603	34,3	888	50,5	127	7,2	111	6,3
Lützel	Okt. 21	8.540	4.006	46,9	2.777	32,5	487	5,7	725	8,5
	Okt. 20	8.477	3.975	46,9	2.790	32,9	494	5,8	725	8,6
Metternich	Okt. 21	10.165	4.694	46,2	3.735	36,7	583	5,7	823	8,1
	Okt. 20	10.164	4.683	46,1	3.769	37,1	599	5,9	839	8,3
Neuendorf	Okt. 21	5.795	2.593	44,7	2.114	36,5	311	5,4	442	7,6
	Okt. 20	5.888	2.642	44,9	2.174	36,9	306	5,2	442	7,5

Monatliche Bevölkerungszahlen Koblenz - Oktober 2021

Stadtteil	Stichtag (Monats- ende)	insgesamt	darunter							
			ledig		verheiratet		verwitwet		geschieden	
			Anzahl	%	Anzahl	%	Anzahl	%	Anzahl	%
Wallersheim	Okt. 21	3.407	1.306	38,3	1.470	43,1	285	8,4	254	7,5
	Okt. 20	3.364	1.279	38,0	1.483	44,1	277	8,2	261	7,8
Kesselheim	Okt. 21	2.583	1.002	38,8	1.157	44,8	140	5,4	206	8,0
	Okt. 20	2.601	1.012	38,9	1.166	44,8	147	5,7	205	7,9
Güls	Okt. 21	6.106	2.404	39,4	2.678	43,9	389	6,4	455	7,5
	Okt. 20	6.103	2.402	39,4	2.694	44,1	397	6,5	451	7,4
Rübenach	Okt. 21	5.261	2.125	40,4	2.246	42,7	310	5,9	376	7,1
	Okt. 20	5.225	2.081	39,8	2.252	43,1	310	5,9	390	7,5
Bubenheim	Okt. 21	1.387	532	38,4	648	46,7	72	5,2	97	7,0
	Okt. 20	1.368	514	37,6	660	48,2	77	5,6	92	6,7
Ehrenbreitstein	Okt. 21	2.060	977	47,4	687	33,3	107	5,2	173	8,4
	Okt. 20	2.084	990	47,5	701	33,6	107	5,1	181	8,7
Niederberg	Okt. 21	3.148	1.314	41,7	1.257	39,9	161	5,1	242	7,7
	Okt. 20	3.095	1.283	41,5	1.239	40,0	175	5,7	248	8,0
Asterstein	Okt. 21	2.957	1.143	38,7	1.297	43,9	245	8,3	221	7,5
	Okt. 20	2.956	1.137	38,5	1.316	44,5	241	8,2	214	7,2
Pfaffendorf	Okt. 21	2.885	1.290	44,7	1.106	38,3	168	5,8	238	8,2
	Okt. 20	2.893	1.287	44,5	1.131	39,1	166	5,7	223	7,7
Pfaffendorfer Höhe	Okt. 21	2.905	1.178	40,6	1.216	41,9	151	5,2	258	8,9
	Okt. 20	2.982	1.203	40,3	1.274	42,7	143	4,8	257	8,6
Horchheim	Okt. 21	3.163	1.258	39,8	1.240	39,2	273	8,6	316	10,0
	Okt. 20	3.195	1.261	39,5	1.254	39,2	296	9,3	310	9,7
Horchheimer Höhe	Okt. 21	1.979	690	34,9	880	44,5	151	7,6	234	11,8
	Okt. 20	2.034	731	35,9	896	44,1	150	7,4	232	11,4
Arzheim	Okt. 21	2.118	783	37,0	1.027	48,5	132	6,2	158	7,5
	Okt. 20	2.087	749	35,9	1.019	48,8	144	6,9	164	7,9
Arenberg	Okt. 21	2.806	1.055	37,6	1.273	45,4	255	9,1	184	6,6
	Okt. 20	2.808	1.056	37,6	1.270	45,2	253	9,0	190	6,8
Immendorf	Okt. 21	1.297	452	34,8	653	50,3	85	6,6	100	7,7
	Okt. 20	1.323	468	35,4	664	50,2	86	6,5	96	7,3
Koblenz	Okt. 21	113.099	49.271	43,6	43.170	38,2	7.257	6,4	9.153	8,1
	Okt. 20	113.264	49.292	43,5	43.630	38,5	7.344	6,5	9.213	8,1

Abb. 11: Bevölkerung nach Religionszugehörigkeit										
Stadtteil	Stichtag (Monats- ende)	insgesamt	darunter							
			römisch-katholisch		evangelisch		andere Religions- zugehörigkeit		keine / ohne Angabe*	
			Anzahl	%	Anzahl	%	Anzahl	%	Anzahl	%
Altstadt	Okt. 21	5.570	1.935	34,7	818	14,7	543	9,7	2.274	40,8
	Okt. 20	5.561	2.027	36,5	869	15,6	570	10,2	2.095	37,7
Mitte	Okt. 21	3.917	1.391	35,5	680	17,4	278	7,1	1.568	40,0
	Okt. 20	3.885	1.421	36,6	742	19,1	273	7,0	1.449	37,3
Süd	Okt. 21	7.185	2.651	36,9	1.312	18,3	555	7,7	2.667	37,1
	Okt. 20	7.240	2.825	39,0	1.337	18,5	540	7,5	2.538	35,1
Oberwerth	Okt. 21	1.592	685	43,0	312	19,6	30	1,9	565	35,5
	Okt. 20	1.600	701	43,8	326	20,4	32	2,0	541	33,8
Karthause Nord	Okt. 21	3.260	1.298	39,8	626	19,2	173	5,3	1.163	35,7
	Okt. 20	3.229	1.332	41,3	648	20,1	171	5,3	1.078	33,4
Karthäuserhofgelände	Okt. 21	2.162	996	46,1	484	22,4	74	3,4	608	28,1
	Okt. 20	2.190	1.040	47,5	503	23,0	71	3,2	576	26,3
Karthause Flugfeld	Okt. 21	5.829	1.752	30,1	1.311	22,5	577	9,9	2.189	37,6
	Okt. 20	5.773	1.789	31,0	1.346	23,3	567	9,8	2.071	35,9
Goldgrube	Okt. 21	4.605	1.815	39,4	683	14,8	513	11,1	1.594	34,6
	Okt. 20	4.700	1.896	40,3	705	15,0	544	11,6	1.555	33,1
Rauental	Okt. 21	5.005	1.891	37,8	727	14,5	535	10,7	1.852	37,0
	Okt. 20	5.018	1.980	39,5	763	15,2	533	10,6	1.742	34,7
Moselweiß	Okt. 21	3.283	1.519	46,3	474	14,4	240	7,3	1.050	32,0
	Okt. 20	3.273	1.580	48,3	494	15,1	207	6,3	992	30,3
Stolzenfels	Okt. 21	386	172	44,6	58	15,0	33	8,5	123	31,9
	Okt. 20	389	186	47,8	58	14,9	35	9,0	110	28,3
Lay	Okt. 21	1.743	990	56,8	192	11,0	79	4,5	482	27,7
	Okt. 20	1.759	1.040	59,1	201	11,4	88	5,0	430	24,4
Lützel	Okt. 21	8.540	2.842	33,3	1.200	14,1	1.291	15,1	3.207	37,6
	Okt. 20	8.477	2.975	35,1	1.224	14,4	1.251	14,8	3.027	35,7
Metternich	Okt. 21	10.165	4.540	44,7	1.576	15,5	700	6,9	3.349	32,9
	Okt. 20	10.164	4.714	46,4	1.645	16,2	679	6,7	3.126	30,8
Neuendorf	Okt. 21	5.795	1.878	32,4	562	9,7	1.150	19,8	2.205	38,1
	Okt. 20	5.888	1.954	33,2	585	9,9	1.151	19,5	2.198	37,3

Monatliche Bevölkerungszahlen Koblenz - Oktober 2021

Stadtteil	Stichtag (Monats- ende)	insgesamt	darunter							
			römisch-katholisch		evangelisch		andere Religions- zugehörigkeit		keine / ohne Angabe*	
			Anzahl	%	Anzahl	%	Anzahl	%	Anzahl	%
Wallersheim	Okt. 21	3.407	1.502	44,1	397	11,7	409	12,0	1.099	32,3
	Okt. 20	3.364	1.539	45,7	409	12,2	403	12,0	1.013	30,1
Kesselheim	Okt. 21	2.583	1.225	47,4	315	12,2	275	10,6	768	29,7
	Okt. 20	2.601	1.254	48,2	337	13,0	280	10,8	730	28,1
Güls	Okt. 21	6.106	3.132	51,3	982	16,1	264	4,3	1.728	28,3
	Okt. 20	6.103	3.268	53,5	1.000	16,4	255	4,2	1.580	25,9
Rübenach	Okt. 21	5.261	2.824	53,7	650	12,4	266	5,1	1.521	28,9
	Okt. 20	5.225	2.876	55,0	665	12,7	258	4,9	1.426	27,3
Bubenheim	Okt. 21	1.387	657	47,4	210	15,1	72	5,2	448	32,3
	Okt. 20	1.368	668	48,8	217	15,9	64	4,7	419	30,6
Ehrenbreitstein	Okt. 21	2.060	788	38,3	341	16,6	197	9,6	734	35,6
	Okt. 20	2.084	837	40,2	344	16,5	200	9,6	703	33,7
Niederberg	Okt. 21	3.148	1.339	42,5	491	15,6	215	6,8	1.103	35,0
	Okt. 20	3.095	1.358	43,9	502	16,2	202	6,5	1.033	33,4
Asterstein	Okt. 21	2.957	1.242	42,0	637	21,5	133	4,5	945	32,0
	Okt. 20	2.956	1.254	42,4	647	21,9	139	4,7	916	31,0
Pfaffendorf	Okt. 21	2.885	1.134	39,3	543	18,8	156	5,4	1.052	36,5
	Okt. 20	2.893	1.189	41,1	539	18,6	155	5,4	1.010	34,9
Pfaffendorfer Höhe	Okt. 21	2.905	1.139	39,2	594	20,4	177	6,1	995	34,3
	Okt. 20	2.982	1.205	40,4	620	20,8	194	6,5	963	32,3
Horchheim	Okt. 21	3.163	1.590	50,3	469	14,8	110	3,5	994	31,4
	Okt. 20	3.195	1.682	52,6	467	14,6	114	3,6	932	29,2
Horchheimer Höhe	Okt. 21	1.979	691	34,9	495	25,0	92	4,6	701	35,4
	Okt. 20	2.034	728	35,8	514	25,3	93	4,6	699	34,4
Arzheim	Okt. 21	2.118	1.182	55,8	311	14,7	50	2,4	575	27,1
	Okt. 20	2.087	1.202	57,6	318	15,2	43	2,1	524	25,1
Arenberg	Okt. 21	2.806	1.380	49,2	482	17,2	91	3,2	853	30,4
	Okt. 20	2.808	1.436	51,1	498	17,7	84	3,0	790	28,1
Immendorf	Okt. 21	1.297	751	57,9	189	14,6	40	3,1	317	24,4
	Okt. 20	1.323	787	59,5	189	14,3	45	3,4	302	22,8
Koblenz	Okt. 21	113.099	46.931	41,5	18.121	16,0	9.318	8,2	38.729	34,2
	Okt. 20	113.264	48.743	43,0	18.712	16,5	9.241	8,2	36.568	32,3

* veränderte Zurodnung in den Kategorien "keine/ohne Angabe" und "andere Religionszugehörigkeit" seit Juni 2008

Abb. 12: Anzahl und strukturelle Zusammensetzung der Privathaushalte								
Stadtteil	Stichtag (Monats- ende)	insgesamt*	darunter					
			Einpersonenhaushalte		Haushalte mit Kindern u. 18 J		Seniorenhaushalte**	
			Anzahl	%	Anzahl	%	Anzahl	%
Altstadt	Okt. 21	3.684	2.536	68,8	316	8,6	647	17,6
	Okt. 20	3.723	2.596	69,7	292	7,8	650	17,5
Mitte	Okt. 21	2.539	1.639	64,6	270	10,6	519	20,4
	Okt. 20	2.522	1.634	64,8	262	10,4	498	19,7
Süd	Okt. 21	4.448	2.820	63,4	561	12,6	1.078	24,2
	Okt. 20	4.356	2.742	62,9	562	12,9	967	22,2
Oberwerth	Okt. 21	819	371	45,3	167	20,4	278	33,9
	Okt. 20	822	378	46,0	168	20,4	276	33,6
Karthause Nord	Okt. 21	1.698	825	48,6	265	15,6	529	31,2
	Okt. 20	1.666	798	47,9	261	15,7	521	31,3
Karthäuserhofgelände	Okt. 21	972	451	46,4	185	19,0	320	32,9
	Okt. 20	988	467	47,3	183	18,5	322	32,6
Karthause Flugfeld	Okt. 21	2.548	895	35,1	642	25,2	942	37,0
	Okt. 20	2.546	899	35,3	628	24,7	945	37,1
Goldgrube	Okt. 21	2.715	1.627	59,9	377	13,9	886	32,6
	Okt. 20	2.758	1.640	59,5	378	13,7	898	32,6
Rauental	Okt. 21	2.862	1.701	59,4	406	14,2	842	29,4
	Okt. 20	2.845	1.668	58,6	401	14,1	831	29,2
Moselweiß	Okt. 21	1.851	1.016	54,9	262	14,2	518	28,0
	Okt. 20	1.836	999	54,4	258	14,1	527	28,7
Stolzenfels	Okt. 21	210	103	49,0	24	11,4	83	39,5
	Okt. 20	212	100	47,2	23	10,8	86	40,6
Lay	Okt. 21	875	342	39,1	162	18,5	316	36,1
	Okt. 20	877	348	39,7	164	18,7	324	36,9
Lützel	Okt. 21	4.628	2.583	55,8	798	17,2	1.032	22,3
	Okt. 20	4.554	2.500	54,9	785	17,2	1.003	22,0
Metternich	Okt. 21	5.814	3.271	56,3	730	12,6	1.661	28,6
	Okt. 20	5.762	3.229	56,0	733	12,7	1.632	28,3
Neuendorf	Okt. 21	2.684	1.142	42,5	643	24,0	704	26,2
	Okt. 20	2.701	1.137	42,1	652	24,1	690	25,5

Monatliche Bevölkerungszahlen Koblenz - Oktober 2021

Stadtteil	Stichtag (Monats- ende)	insgesamt*	darunter					
			Einpersonenhaushalte		Haushalte mit Kindern u. 18 J		Seniorenhaushalte**	
			Anzahl	%	Anzahl	%	Anzahl	%
Wallersheim	Okt. 21	1.660	702	42,3	318	19,2	519	31,3
	Okt. 20	1.626	673	41,4	314	19,3	507	31,2
Kesselheim	Okt. 21	1.311	574	43,8	239	18,2	398	30,4
	Okt. 20	1.322	580	43,9	235	17,8	391	29,6
Güls	Okt. 21	3.189	1.517	47,6	531	16,7	974	30,5
	Okt. 20	3.146	1.472	46,8	539	17,1	939	29,8
Rübenach	Okt. 21	2.706	1.234	45,6	528	19,5	733	27,1
	Okt. 20	2.667	1.189	44,6	510	19,1	715	26,8
Bubenheim	Okt. 21	713	307	43,1	123	17,3	219	30,7
	Okt. 20	702	295	42,0	126	17,9	213	30,3
Ehrenbreitstein	Okt. 21	1.192	669	56,1	173	14,5	261	21,9
	Okt. 20	1.195	669	56,0	176	14,7	255	21,3
Niederberg	Okt. 21	1.554	674	43,4	306	19,7	422	27,2
	Okt. 20	1.510	648	42,9	311	20,6	412	27,3
Asterstein	Okt. 21	1.367	533	39,0	302	22,1	512	37,5
	Okt. 20	1.374	526	38,3	303	22,1	506	36,8
Pfaffendorf	Okt. 21	1.657	897	54,1	239	14,4	493	29,8
	Okt. 20	1.653	885	53,5	243	14,7	482	29,2
Pfaffendorfer Höhe	Okt. 21	1.363	517	37,9	322	23,6	418	30,7
	Okt. 20	1.384	512	37,0	348	25,1	403	29,1
Horchheim	Okt. 21	1.664	849	51,0	252	15,1	521	31,3
	Okt. 20	1.669	830	49,7	262	15,7	529	31,7
Horchheimer Höhe	Okt. 21	1.155	598	51,8	165	14,3	451	39,0
	Okt. 20	1.165	585	50,2	165	14,2	440	37,8
Arzheim	Okt. 21	1.055	409	38,8	209	19,8	365	34,6
	Okt. 20	1.044	407	39,0	193	18,5	357	34,2
Arenberg	Okt. 21	1.238	495	40,0	282	22,8	423	34,2
	Okt. 20	1.232	486	39,4	272	22,1	426	34,6
Immendorf	Okt. 21	637	244	38,3	125	19,6	240	37,7
	Okt. 20	639	242	37,9	127	19,9	233	36,5
Koblenz	Okt. 21	60.808	31.541	51,9	9.922	16,3	17.304	28,5
	Okt. 20	60.496	31.134	51,5	9.874	16,3	16.978	28,1

* ohne Wohnheime und -anstalten; Haushaltsvorstand mit Hauptwohnsitz in Koblenz

** jüngstes Haushaltsmitglied ist mindestens 60 Jahre alt

Abb. 13: Monatliche Entwicklung der Geburten und Sterbefälle in den letzten 24 Monaten

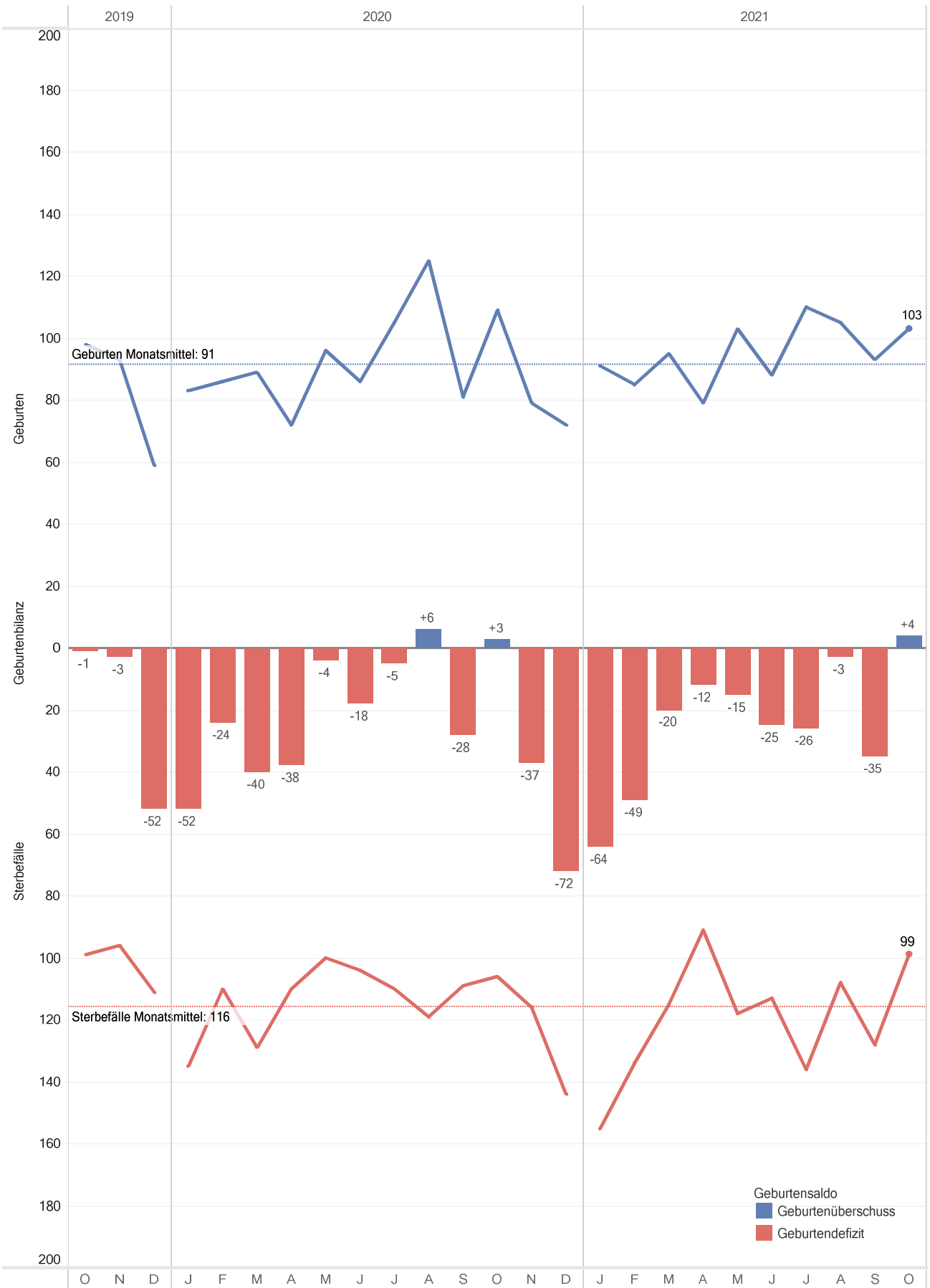


Abb. 14: Monatliche Entwicklung der Wanderungsbewegungen und -salden im Zeitraum in den letzten 24 Monaten

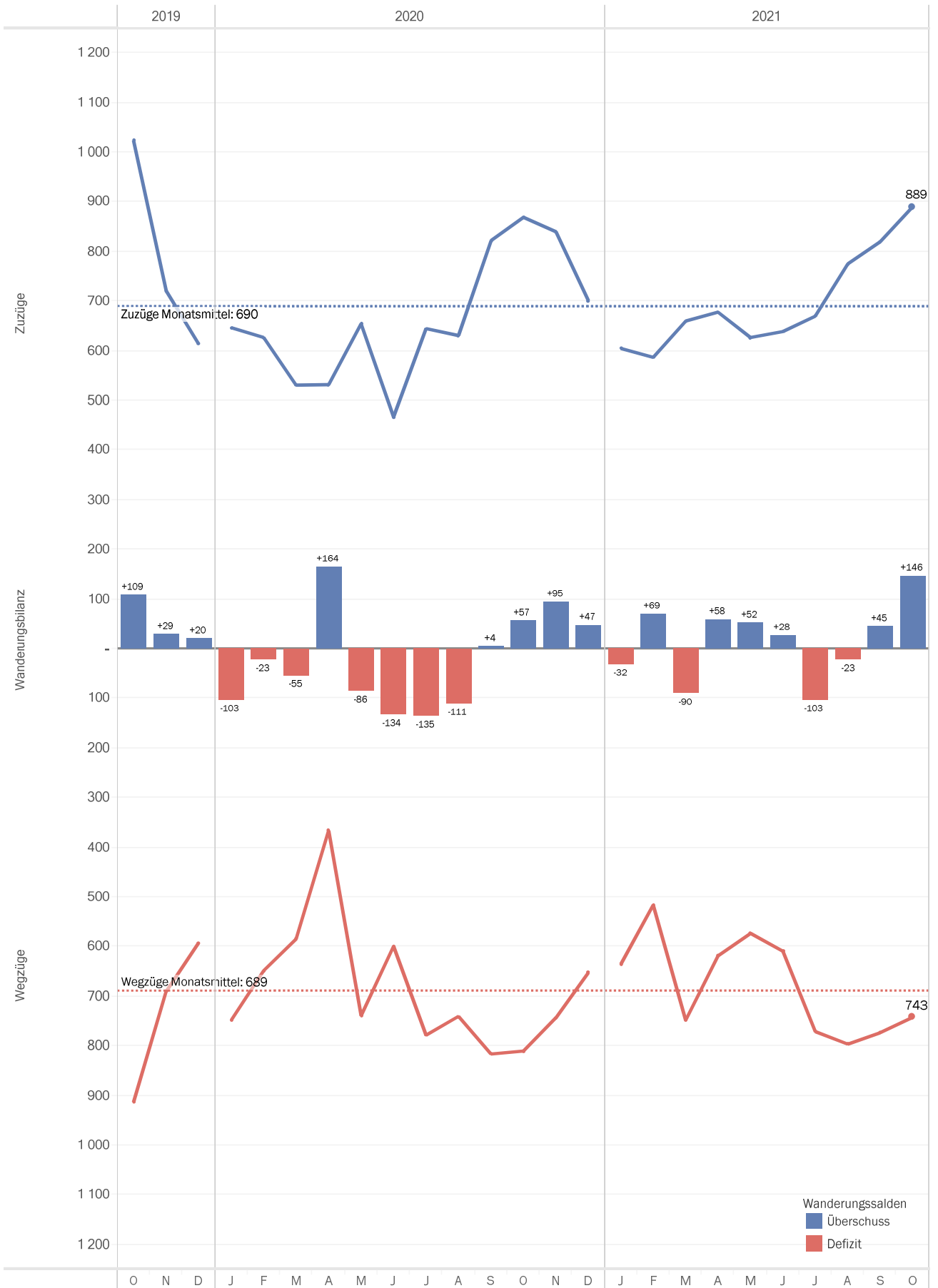


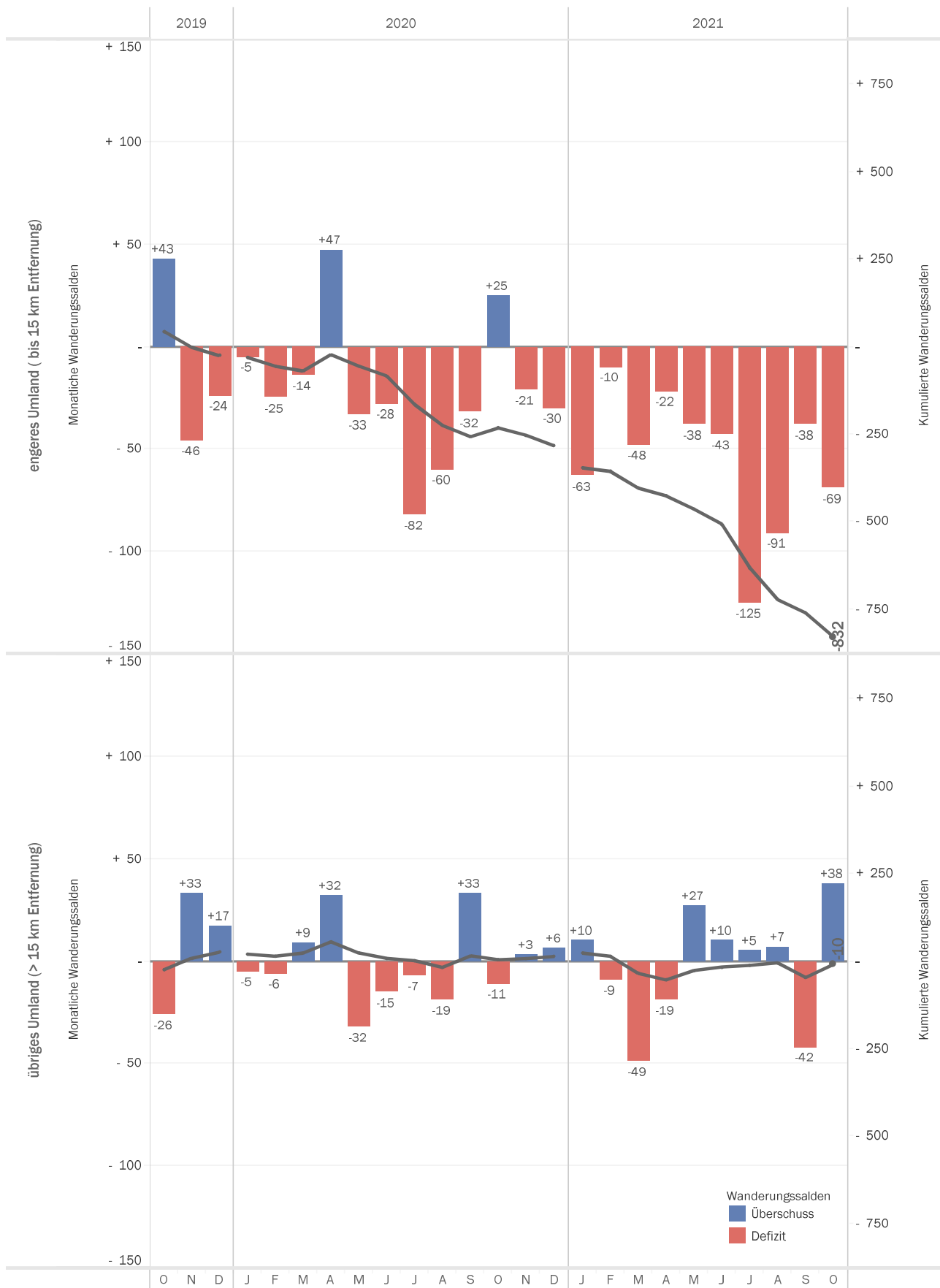
Abb. 15: Bevölkerungsbewegungen und -bilanzen nach Meldedatum

Stadtteil	Zeitraum vom 1.1. des Jahres bis Ende	Bevölkerungsbewegung						Bilanz der Bewegungen
		Wanderungen über die Stadtgrenze		Innerstädtische Umzüge		natürliche Bewegungen		
		Zuzüge	Wegzüge	Zuzüge	Wegzüge	Geburten	Sterbefälle	
Altstadt	Okt. 21	656	551	508	574	45	58	+ 26
	Okt. 20	633	605	445	536	39	52	- 76
Mitte	Okt. 21	405	386	282	316	45	18	+ 12
	Okt. 20	339	352	255	302	40	23	- 43
Süd	Okt. 21	569	554	447	473	57	91	- 45
	Okt. 20	545	567	472	532	53	85	- 114
Oberwerth	Okt. 21	42	56	65	67	14	12	- 14
	Okt. 20	54	42	75	49	13	11	+ 40
Karthause Nord	Okt. 21	218	182	127	148	24	16	+ 23
	Okt. 20	145	211	123	117	17	20	- 63
Karthäuserhofgelände	Okt. 21	73	70	80	58	10	57	- 22
	Okt. 20	66	79	106	65	14	45	- 3
Karthause Flugfeld	Okt. 21	272	261	270	218	49	43	+ 69
	Okt. 20	253	275	221	207	47	55	- 16
Goldgrube	Okt. 21	224	263	227	266	44	58	- 92
	Okt. 20	259	261	226	208	61	54	+ 23
Raumental	Okt. 21	326	283	279	306	36	78	- 26
	Okt. 20	267	328	258	289	34	62	- 120
Moselweiß	Okt. 21	263	236	154	178	29	30	+ 2
	Okt. 20	199	233	184	216	28	18	- 56
Stolzenfels	Okt. 21	19	23	21	11	1	7	-
	Okt. 20	22	10	16	22	2	2	+ 6
Lay	Okt. 21	42	75	52	38	16	19	- 22
	Okt. 20	44	60	70	59	16	13	- 2
Lützel	Okt. 21	689	642	573	526	84	126	+ 52
	Okt. 20	604	641	577	506	75	94	+ 15
Metternich	Okt. 21	712	670	554	578	68	94	- 8
	Okt. 20	656	750	574	589	85	102	- 126
Neuendorf	Okt. 21	226	293	273	298	49	42	- 85
	Okt. 20	248	270	235	287	61	35	- 48

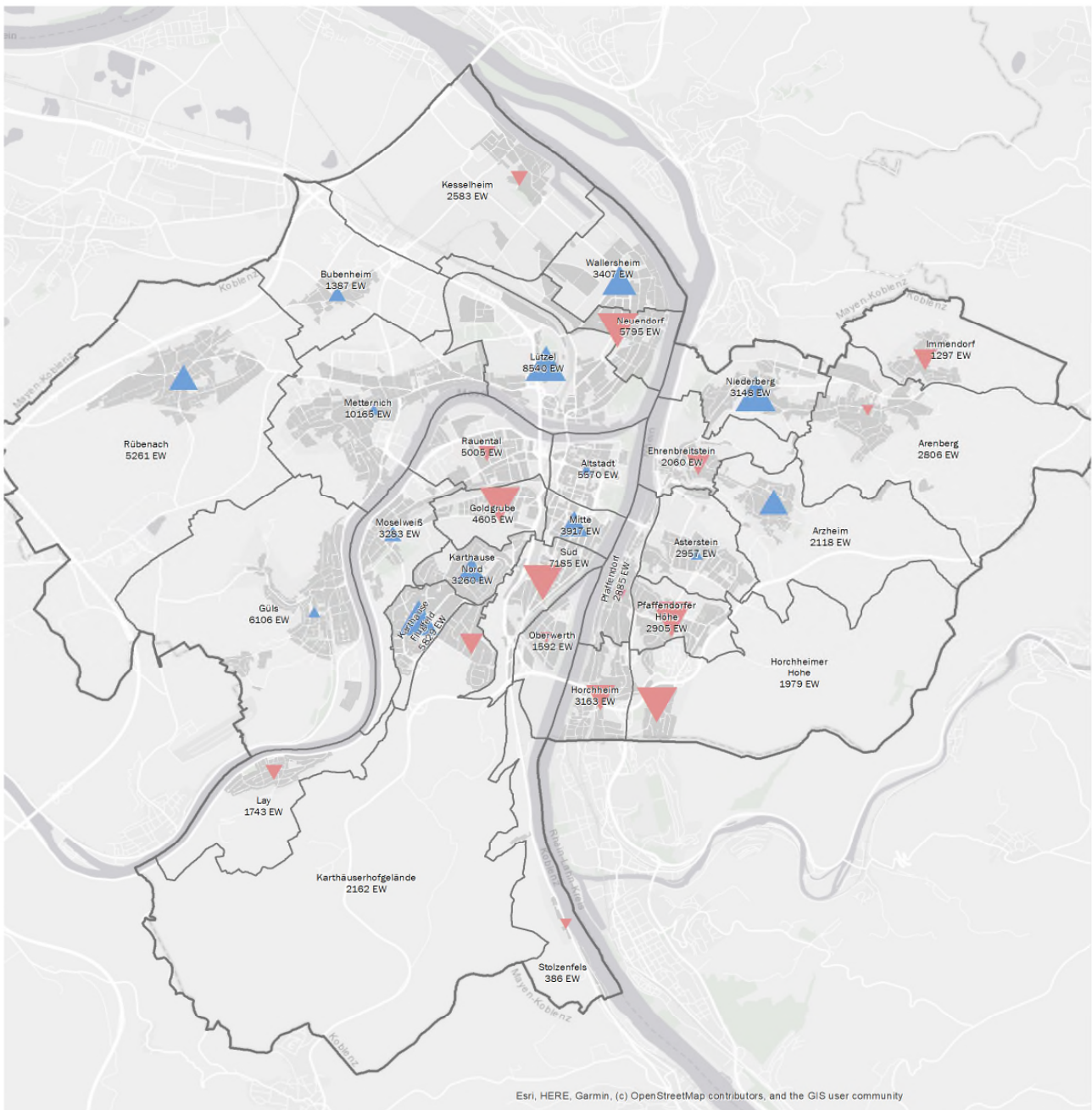
Monatliche Bevölkerungszahlen Koblenz - Oktober 2021

Stadtteil	Zeitraum vom 1.1. des Jahres bis Ende	Bevölkerungsbewegung						Bilanz der Bewegungen
		Wanderungen über die Stadtgrenze		Innerstädtische Umzüge		natürliche Bewegungen		
		Zuzüge	Wegzüge	Zuzüge	Wegzüge	Geburten	Sterbefälle	
Wallersheim	Okt. 21	177	135	173	137	32	47	+ 63
	Okt. 20	115	179	154	117	25	55	- 57
Kesselheim	Okt. 21	125	148	74	49	26	22	+ 6
	Okt. 20	115	160	87	62	29	19	- 10
Güls	Okt. 21	315	315	305	253	44	58	+ 38
	Okt. 20	304	285	292	301	43	60	- 7
Rübenach	Okt. 21	332	342	260	273	69	25	+ 21
	Okt. 20	288	301	287	233	49	50	+ 40
Bubenheim	Okt. 21	69	75	49	25	11	11	+ 18
	Okt. 20	70	62	36	55	3	11	- 19
Ehrenbreitstein	Okt. 21	147	163	119	132	18	13	- 24
	Okt. 20	158	128	112	132	17	13	+ 14
Niederberg	Okt. 21	268	196	136	161	29	18	+ 58
	Okt. 20	245	196	136	147	28	17	+ 49
Asterstein	Okt. 21	99	102	101	81	20	31	+ 6
	Okt. 20	113	90	153	109	27	35	+ 59
Pfaffendorf	Okt. 21	135	144	133	137	24	26	- 15
	Okt. 20	153	152	120	130	16	31	- 24
Pfaffendorfer Höhe	Okt. 21	79	136	100	116	23	26	- 76
	Okt. 20	105	134	99	108	29	12	- 21
Horchheim	Okt. 21	168	160	150	136	24	70	- 24
	Okt. 20	129	148	158	120	19	58	- 20
Horchheimer Höhe	Okt. 21	61	111	48	57	15	23	- 67
	Okt. 20	79	94	64	65	16	10	- 10
Arzheim	Okt. 21	68	57	75	69	24	12	+ 29
	Okt. 20	59	67	75	59	11	20	- 1
Arenberg	Okt. 21	137	118	126	97	17	54	+ 11
	Okt. 20	124	122	111	110	23	64	- 38
Immendorf	Okt. 21	25	44	55	38	5	12	- 9
	Okt. 20	25	36	57	46	12	6	+ 6
Koblenz	Okt. 21	6.941	6.791	5.816	5.816	952	1.197	- 95
	Okt. 20	6.416	6.838	5.778	5.778	932	1.132	- 622

Abb. 16: Monatliche Wanderungssalden der Stadt-Umland-Wanderungen über den Zeitraum der letzten 24 Monate differenziert nach Distanzonen

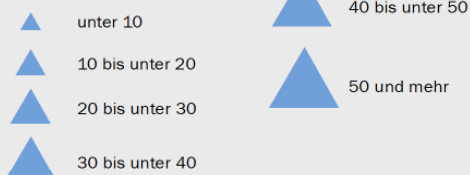


Veränderung der Einwohnerzahlen nach Stadtteilen im Vergleich zum Vorjahresmonat - Bevölkerung mit Hauptwohnsitz im Oktober 2021
 Abb. 17 2021



Veränderung der Einwohnerzahlen - Bevölkerung am Ort des Hauptwohnsitzes im Oktober 2021

Stadtteil Steigerung



Stadtteil Rückgang



Beschriftung: Stadtteilname und aktuelle Anzahl der Einwohner (EW)