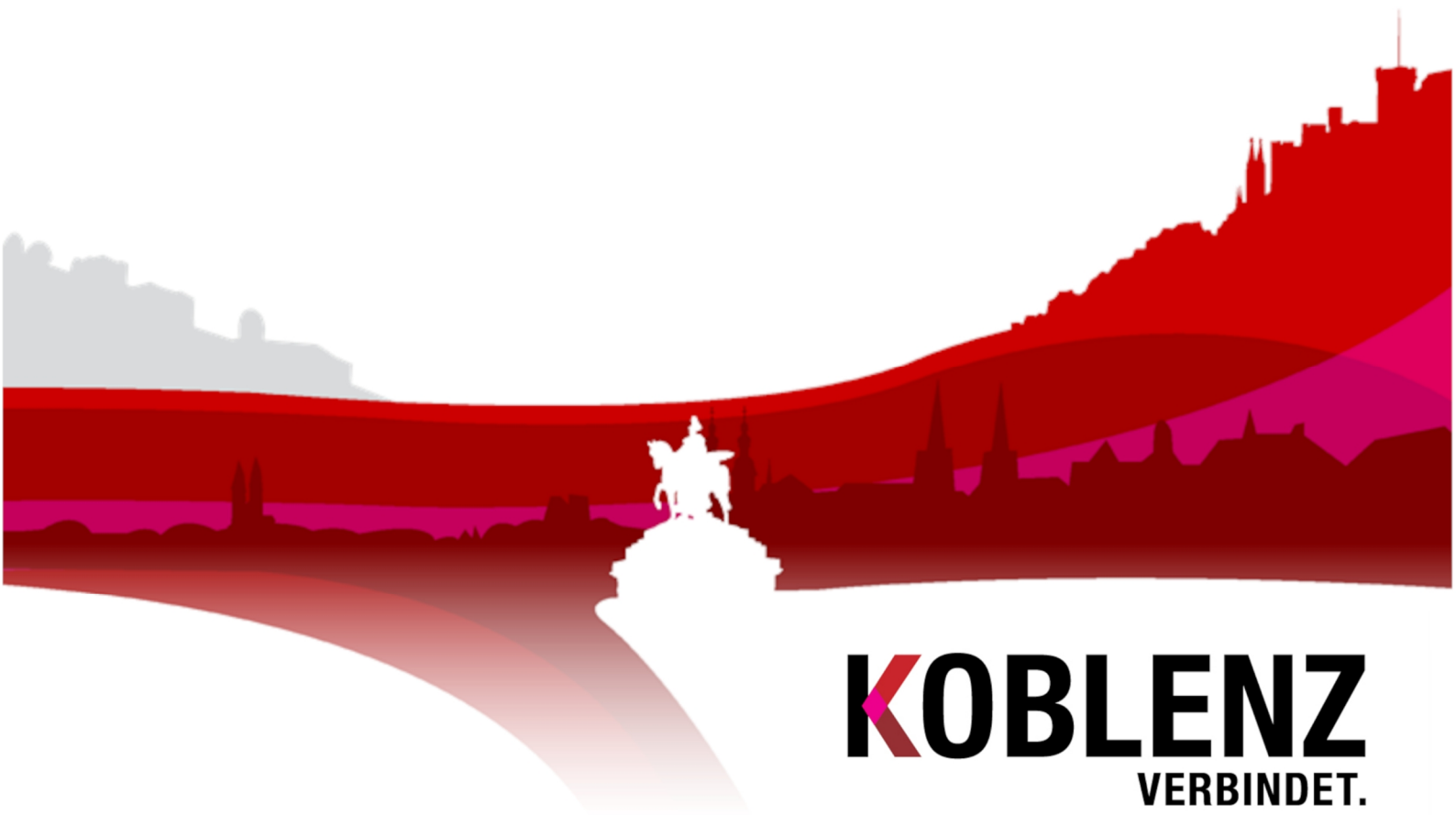


Monatliche Bevölkerungszahlen November 2021

KoStatIS – Koblenzer Statistisches Informations-System



KOBLENZ
VERBINDET.

Monatliche Bevölkerungszahlen

November 2021

KOBLENZ
VERBINDET.

Kommunalstatistik
und Stadtforschung

Monatliche Bevölkerungszahlen November 2021

Stadt Koblenz
Der Oberbürgermeister
Fachdienststelle Kommunalstatistik und Stadtforschung

Statistischer
Auskunftsdienst:

Tel: (0261) 129-1246
Fax: (0261) 129-1248
E-Mail: Statistik@stadt.koblenz.de
Internet: www.statistik.koblenz.de
Newsletter: www.newsletter.koblenz.de

Zeichenerklärung: - Angabe gleich Null
0 Zahl ist kleiner als die Hälfte der verwendeten Einheiten
. Zahlenwert ist unbekannt oder geheim zu halten
... Angabe lag bei Redaktionsschluss noch nicht vor
() Aussagewert ist eingeschränkt, da der Zahlenwert statistisch unsicher ist
r berichtigte Angabe
p vorläufige Zahl
s geschätzte Zahl
* Angabe kommt aus sachlogischen Gründen nicht in Frage

Publikation: Dezember 2021

Bezug: Die Publikationen der Fachdienststelle Kommunalstatistik und Stadtforschung sind nur digital erhältlich und im Internet unter www.statistik.koblenz.de zu finden.

Nachdruck, auch auszugsweise, nur mit Quellenangabe gestattet

© Stadt Koblenz, 2021
Postfach 20 15 51
56015 Koblenz

KOBLENZ
VERBINDET.
Kommunalstatistik
und Stadtforschung

Abbildungsverzeichnis

Abb. 1:	Entwicklung der Einwohnerzahlen.....	1
Abb. 2:	Entwicklung der Anzahl und der Anteile der ausländischen Bevölkerung Entwicklung der Einwohnerzahlen	1
Abb. 3:	Bevölkerung nach Geschlecht und Nationalität.....	2
Abb. 4:	Bevölkerung nach Altersgruppen.....	4
Abb. 5:	Indices der Bevölkerungsentwicklung.....	8
Abb. 6:	Altersquotient in den Stadtteilen.....	9
Abb. 7:	Ausländische Bevölkerung nach Nationalitäten	10
Abb. 8:	Zusammensetzung der Bevölkerung nach Art des Migrationshintergrunds.....	14
Abb. 9:	Bevölkerung mit Migrationshintergrund nach den 25 wichtigsten Herkunftsländern	17
Abb. 10:	Bevölkerung nach Familienstand	18
Abb. 11:	Bevölkerung nach Religionszugehörigkeit	20
Abb. 12:	Anzahl und strukturelle Zusammensetzung der Privathaushalte	22
Abb. 13:	Monatliche Entwicklung der Geburten und Sterbefälle im Zeitraum der letzten 24 Monate	24
Abb. 14:	Monatliche Entwicklung der Wanderungsbewegungen und -salden im Zeitraum der letzten 24 Monate	25
Abb. 15:	Bevölkerungsbewegungen und -bilanzen nach Meldedatum	26
Abb. 16:	Monatliche Wanderungssalden der Stadt-Umland-Wanderungen über den Zeitraum der letzten 24 Monate differenziert nach Distanzzonen.....	28
Abb. 17:	Veränderung der Einwohnerzahlen nach Stadtteilen im Vergleich zum Vorjahresmonat.....	29

Anmerkung

Datenbasis der Monatlichen Bevölkerungszahlen ist der Statistikdatenauszug aus dem Melderegister. Stichtag ist jeweils der letzte Tag des genannten Monats.

Sämtliche Auswertungen berücksichtigen nur die Bevölkerung am Ort des Hauptwohnsitzes. Lediglich in Abbildung 2 ist auch die Entwicklung der Anzahl der Bevölkerung mit Nebenwohnsitz dargestellt.

Wanderungszahlen werden in der statistischen Berichterstattung in der Regel auf den Aktionszeitraum als dem Zeitraum,

in dem diese Wanderungen bzw. tatsächlich stattgefunden haben, bezogen. Aufgrund von Melde- und Verarbeitungsverzögerungen liegen die vollständigen Wanderungsdaten des jeweiligen Berichtsmonats erst nach mehreren Monaten vor. Um dennoch die Aktualität einer monatlichen Berichterstattung zu gewährleisten, werden im Nachfolgenden sämtliche Auswertungen der Bewegungsdaten auf den Monat der Meldung und damit der Bestandsrelevanz bezogen. Dort erfasste Bewegungen können daher unter Umständen schon mehrere Monate zurückliegen

Änderungen/Hinweise

Berichtsmonat Mai 2020

Aufgrund der landesweiten Umstellung des Einwohnermeldeverfahrens zwischen dem 28. Mai und dem 2. Juni 2020 ist die Qualität der Bewegungsdaten des Statistikdatenabzugs in diesem Zeitraum beeinträchtigt.

Die sehr niedrigen Fallzahlen der räumlichen Mobilität in den Berichtsmonaten März bis Mai 2020 sind auch die durch die Corona-Pandemie bedingten eingeschränkten Möglichkeiten der An- oder Ummeldung verursacht.

Berichtsmonat Januar 2020

In der Abb. 7 „Ausländische Bevölkerung nach Nationalitäten“ ist der Austritt Großbritanniens aus der EU zum 31.01.2020 berücksichtigt.

Berichtsmonat August 2017

In der Abb. 7 „Ausländische Bevölkerung nach Nationalitäten“ wird anstelle der ukrainischen die syrische Staatsangehörigkeit ausgewiesen.

Berichtsmonat November 2016

Die Datengrundlage für die Auswertung der Bewegungsdaten wurde auf den so genannten KOSIS-DST Bewegungsdatensatz umgestellt. Dadurch wurden in einer Datenrevision für das Jahr 2016 rund 200 zusätzliche Bewegungen (darunter 29 Geburten) angefügt.

Berichtsmonat November 2015

Aufgrund vermehrter Nachfrage wurde eine graphische Auflistung der 25 zum Berichtstag wichtigsten Herkunftsländer in Koblenz in den Bericht aufgenommen.

Berichtsmonat Juli 2015

Mit dem Einsatz eines neuen Verfahrens zum Abzug der Statistikdaten aus dem Melderegister kam es zu geringfügigen Veränderungen in einzelnen Datenfeldern. Betroffen davon sind auch die Ableitung des Migrationshintergrunds und die Generierung der Haushalte. Die Abweichungen gegenüber den früheren Stichtagen haben allerdings ein vernachlässigbares Ausmaß.

Abb. 1: Entwicklung der Einwohnerzahlen

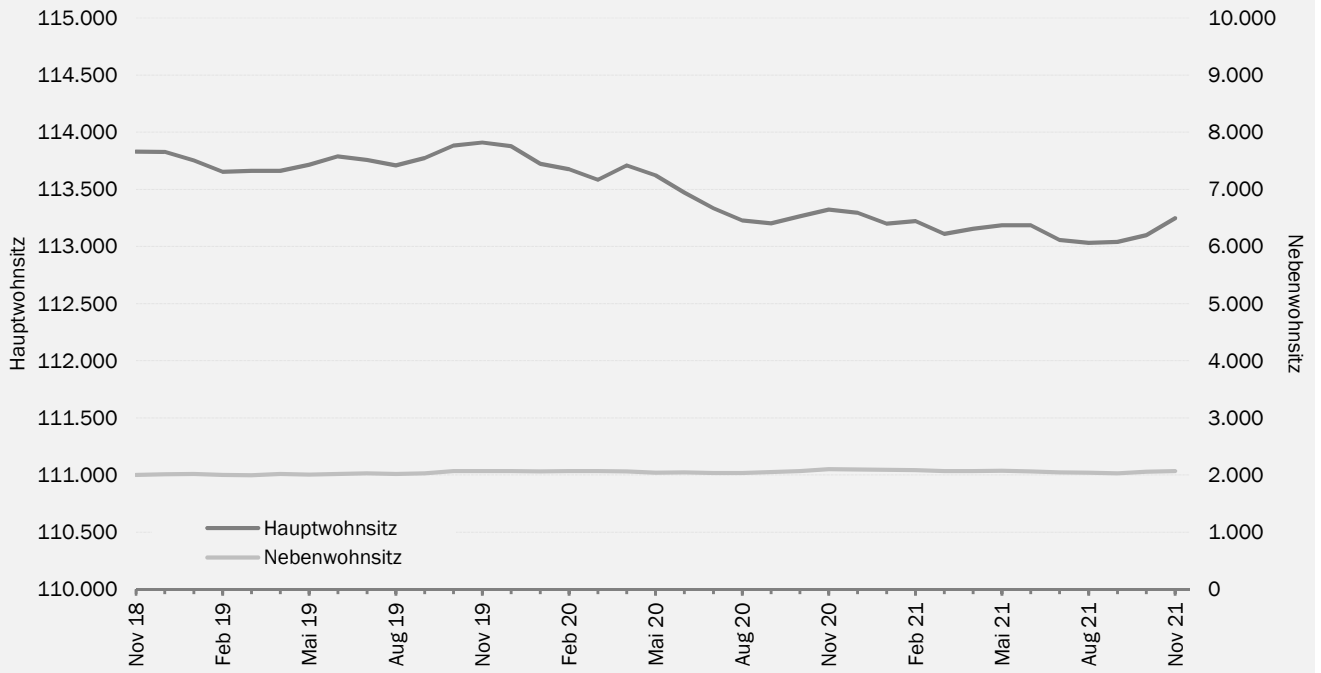


Abb. 2: Entwicklung der Anzahl und der Anteile der ausländischen Bevölkerung

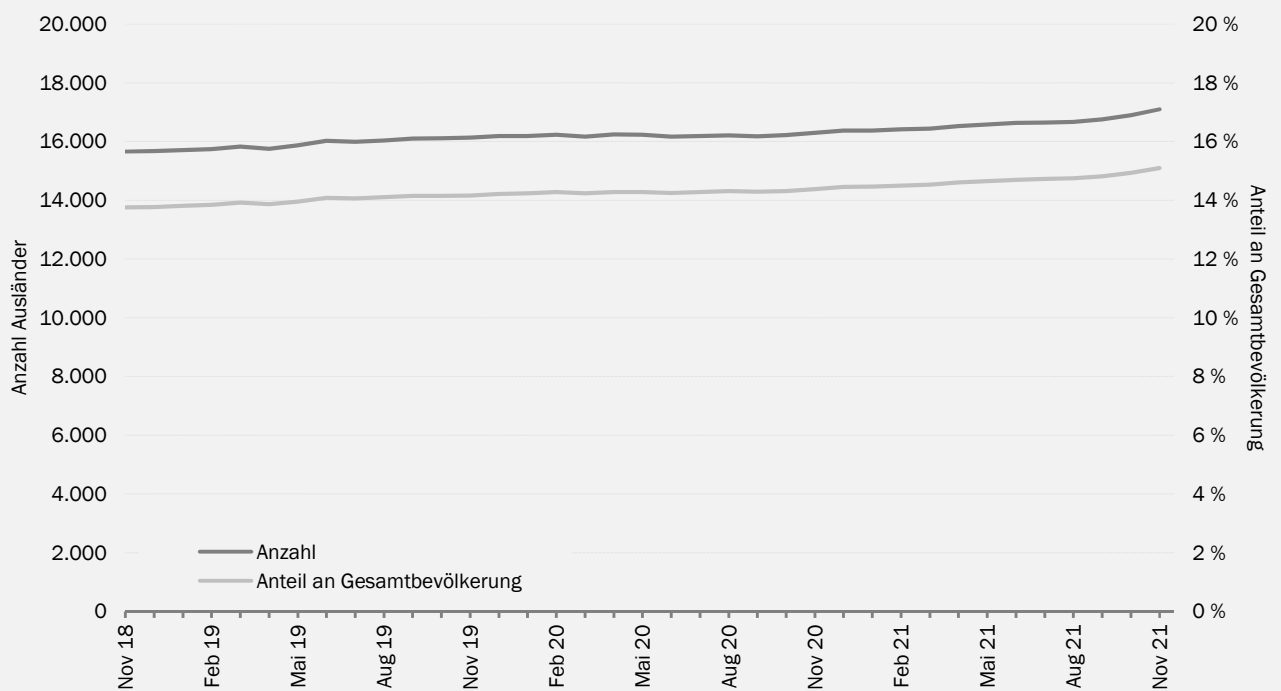


Abb. 3: Bevölkerung nach Geschlecht und Nationalität										
Stadtteil	Monat	insgesamt	davon				davon			
			Männer		Frauen		Deutsche		Ausländerinnen/ Ausländer	
			absolut	%	absolut	%	absolut	%	absolut	%
Altstadt	Nov. 21	5.586	2.864	51,3	2.722	48,7	4.302	77,0	1.284	23,0
	Nov. 20	5.546	2.870	51,7	2.676	48,3	4.333	78,1	1.213	21,9
Mitte	Nov. 21	3.942	1.988	50,4	1.954	49,6	3.336	84,6	606	15,4
	Nov. 20	3.892	1.940	49,8	1.952	50,2	3.354	86,2	538	13,8
Süd	Nov. 21	7.184	3.570	49,7	3.614	50,3	6.126	85,3	1.058	14,7
	Nov. 20	7.226	3.604	49,9	3.622	50,1	6.179	85,5	1.047	14,5
Oberwerth	Nov. 21	1.588	753	47,4	835	52,6	1.530	96,3	58	3,7
	Nov. 20	1.607	768	47,8	839	52,2	1.545	96,1	62	3,9
Karthause Nord	Nov. 21	3.260	1.663	51,0	1.597	49,0	2.880	88,3	380	11,7
	Nov. 20	3.242	1.667	51,4	1.575	48,6	2.890	89,1	352	10,9
Karthäuserhofgelände	Nov. 21	2.170	960	44,2	1.210	55,8	2.044	94,2	126	5,8
	Nov. 20	2.191	984	44,9	1.207	55,1	2.085	95,2	106	4,8
Karthause Flugfeld	Nov. 21	5.831	2.834	48,6	2.997	51,4	4.792	82,2	1.039	17,8
	Nov. 20	5.775	2.804	48,6	2.971	51,4	4.796	83,0	979	17,0
Goldgrube	Nov. 21	4.618	2.178	47,2	2.440	52,8	3.840	83,2	778	16,8
	Nov. 20	4.714	2.229	47,3	2.485	52,7	3.947	83,7	767	16,3
Raumental	Nov. 21	5.035	2.340	46,5	2.695	53,5	4.097	81,4	938	18,6
	Nov. 20	5.048	2.356	46,7	2.692	53,3	4.167	82,5	881	17,5
Moselweiß	Nov. 21	3.298	1.622	49,2	1.676	50,8	2.806	85,1	492	14,9
	Nov. 20	3.272	1.613	49,3	1.659	50,7	2.860	87,4	412	12,6
Stolzenfels	Nov. 21	389	193	49,6	196	50,4	330	84,8	59	15,2
	Nov. 20	387	188	48,6	199	51,4	326	84,2	61	15,8
Lay	Nov. 21	1.744	850	48,7	894	51,3	1.625	93,2	119	6,8
	Nov. 20	1.768	868	49,1	900	50,9	1.639	92,7	129	7,3
Lützel	Nov. 21	8.527	4.366	51,2	4.161	48,8	6.032	70,7	2.495	29,3
	Nov. 20	8.476	4.317	50,9	4.159	49,1	6.106	72,0	2.370	28,0
Metternich	Nov. 21	10.179	4.945	48,6	5.234	51,4	8.953	88,0	1.226	12,0
	Nov. 20	10.195	4.937	48,4	5.258	51,6	9.037	88,6	1.158	11,4
Neuendorf	Nov. 21	5.820	2.954	50,8	2.866	49,2	4.137	71,1	1.683	28,9
	Nov. 20	5.891	2.993	50,8	2.898	49,2	4.189	71,1	1.702	28,9

Monatliche Bevölkerungszahlen Koblenz - November 2021

Stadtteil	Monat	insgesamt	davon				davon			
			Männer		Frauen		Deutsche		Ausländerinnen/ Ausländer	
			absolut	%	absolut	%	absolut	%	absolut	%
Wallersheim	Nov. 21	3.416	1.654	48,4	1.762	51,6	2.888	84,5	528	15,5
	Nov. 20	3.348	1.614	48,2	1.734	51,8	2.865	85,6	483	14,4
Kesselheim	Nov. 21	2.571	1.308	50,9	1.263	49,1	2.204	85,7	367	14,3
	Nov. 20	2.592	1.323	51,0	1.269	49,0	2.217	85,5	375	14,5
Güls	Nov. 21	6.114	3.024	49,5	3.090	50,5	5.551	90,8	563	9,2
	Nov. 20	6.090	2.988	49,1	3.102	50,9	5.584	91,7	506	8,3
Rübenach	Nov. 21	5.257	2.664	50,7	2.593	49,3	4.604	87,6	653	12,4
	Nov. 20	5.232	2.641	50,5	2.591	49,5	4.605	88,0	627	12,0
Bubenheim	Nov. 21	1.401	733	52,3	668	47,7	1.270	90,6	131	9,4
	Nov. 20	1.371	702	51,2	669	48,8	1.251	91,2	120	8,8
Ehrenbreitstein	Nov. 21	2.080	1.101	52,9	979	47,1	1.665	80,0	415	20,0
	Nov. 20	2.077	1.072	51,6	1.005	48,4	1.697	81,7	380	18,3
Niederberg	Nov. 21	3.176	1.591	50,1	1.585	49,9	2.680	84,4	496	15,6
	Nov. 20	3.095	1.520	49,1	1.575	50,9	2.662	86,0	433	14,0
Asterstein	Nov. 21	2.959	1.425	48,2	1.534	51,8	2.756	93,1	203	6,9
	Nov. 20	2.966	1.431	48,2	1.535	51,8	2.757	93,0	209	7,0
Pfaffendorf	Nov. 21	2.869	1.383	48,2	1.486	51,8	2.567	89,5	302	10,5
	Nov. 20	2.898	1.392	48,0	1.506	52,0	2.586	89,2	312	10,8
Pfaffendorfer Höhe	Nov. 21	2.888	1.441	49,9	1.447	50,1	2.551	88,3	337	11,7
	Nov. 20	2.987	1.480	49,5	1.507	50,5	2.634	88,2	353	11,8
Horchheim	Nov. 21	3.138	1.560	49,7	1.578	50,3	2.859	91,1	279	8,9
	Nov. 20	3.183	1.590	50,0	1.593	50,0	2.921	91,8	262	8,2
Horchheimer Höhe	Nov. 21	1.971	936	47,5	1.035	52,5	1.831	92,9	140	7,1
	Nov. 20	2.037	973	47,8	1.064	52,2	1.890	92,8	147	7,2
Arzheim	Nov. 21	2.127	1.017	47,8	1.110	52,2	2.030	95,4	97	4,6
	Nov. 20	2.087	991	47,5	1.096	52,5	2.004	96,0	83	4,0
Arenberg	Nov. 21	2.815	1.299	46,1	1.516	53,9	2.616	92,9	199	7,1
	Nov. 20	2.814	1.296	46,1	1.518	53,9	2.629	93,4	185	6,6
Immendorf	Nov. 21	1.294	639	49,4	655	50,6	1.247	96,4	47	3,6
	Nov. 20	1.315	651	49,5	664	50,5	1.270	96,6	45	3,4
Koblenz	Nov. 21	113.247	55.855	49,3	57.392	50,7	96.149	84,9	17.098	15,1
	Nov. 20	113.322	55.802	49,2	57.520	50,8	97.025	85,6	16.297	14,4

Abb. 4: Bevölkerung nach Altersgruppen													
Stadtteil	Monat	Bevölkerung nach Altersgruppen von ... bis unter ... Jahren											
		0-3		3-6		6-11		11-15		15-18		18-25	
		abs	%	abs	%	abs	%	abs	%	abs	%	abs	%
Altstadt	Nov. 21	114	2,0	82	1,5	125	2,2	95	1,7	82	1,5	792	14,2
	Nov. 20	89	1,6	86	1,6	103	1,9	90	1,6	88	1,6	799	14,4
Mitte	Nov. 21	111	2,8	78	2,0	88	2,2	81	2,1	65	1,6	482	12,2
	Nov. 20	105	2,7	70	1,8	85	2,2	82	2,1	54	1,4	497	12,8
Süd	Nov. 21	178	2,5	172	2,4	221	3,1	193	2,7	136	1,9	688	9,6
	Nov. 20	184	2,5	160	2,2	232	3,2	184	2,5	134	1,9	693	9,6
Oberwerth	Nov. 21	56	3,5	38	2,4	61	3,8	61	3,8	52	3,3	72	4,5
	Nov. 20	52	3,2	33	2,1	75	4,7	65	4,0	58	3,6	73	4,5
Karthause Nord	Nov. 21	81	2,5	79	2,4	133	4,1	94	2,9	67	2,1	263	8,1
	Nov. 20	90	2,8	72	2,2	123	3,8	91	2,8	64	2,0	276	8,5
Karthäuserhofgelände	Nov. 21	46	2,1	48	2,2	88	4,1	79	3,6	53	2,4	155	7,1
	Nov. 20	47	2,1	47	2,1	88	4,0	73	3,3	48	2,2	182	8,3
Karthause Flugfeld	Nov. 21	187	3,2	196	3,4	305	5,2	268	4,6	205	3,5	494	8,5
	Nov. 20	178	3,1	186	3,2	298	5,2	267	4,6	204	3,5	476	8,2
Goldgrube	Nov. 21	157	3,4	132	2,9	181	3,9	94	2,0	75	1,6	413	8,9
	Nov. 20	170	3,6	128	2,7	182	3,9	98	2,1	74	1,6	386	8,2
Rauental	Nov. 21	126	2,5	105	2,1	194	3,9	160	3,2	127	2,5	412	8,2
	Nov. 20	117	2,3	108	2,1	198	3,9	162	3,2	111	2,2	405	8,0
Moselweiß	Nov. 21	81	2,5	73	2,2	125	3,8	90	2,7	55	1,7	390	11,8
	Nov. 20	70	2,1	75	2,3	133	4,1	79	2,4	65	2,0	385	11,8
Stolzenfels	Nov. 21	10	2,6	7	1,8	11	2,8	13	3,3	7	1,8	19	4,9
	Nov. 20	9	2,3	4	1,0	15	3,9	11	2,8	6	1,6	20	5,2
Lay	Nov. 21	50	2,9	37	2,1	76	4,4	59	3,4	29	1,7	105	6,0
	Nov. 20	53	3,0	37	2,1	76	4,3	55	3,1	37	2,1	101	5,7
Lützel	Nov. 21	263	3,1	278	3,3	393	4,6	271	3,2	210	2,5	953	11,2
	Nov. 20	285	3,4	261	3,1	385	4,5	253	3,0	211	2,5	993	11,7
Metternich	Nov. 21	236	2,3	215	2,1	317	3,1	258	2,5	179	1,8	1.219	12,0
	Nov. 20	252	2,5	222	2,2	306	3,0	253	2,5	173	1,7	1.296	12,7
Neuendorf	Nov. 21	179	3,1	210	3,6	365	6,3	305	5,2	223	3,8	573	9,8
	Nov. 20	198	3,4	223	3,8	371	6,3	300	5,1	236	4,0	575	9,8

Bevölkerung nach Altersgruppen von ... bis unter ... Jahren												gesamt	Stadtteil
25-35		35-45		45-55		55-65		65-75		75 und älter			
abs	%	abs	%	abs	%	abs	%	abs	%	abs	%		
1.509	27,0	723	12,9	593	10,6	534	9,6	409	7,3	528	9,5	5.586	Altstadt
1.525	27,5	705	12,7	616	11,1	514	9,3	396	7,1	535	9,6	5.546	
1.013	25,7	566	14,4	425	10,8	414	10,5	311	7,9	308	7,8	3.942	Mitte
984	25,3	563	14,5	444	11,4	413	10,6	293	7,5	302	7,8	3.892	
1.585	22,1	1.006	14,0	838	11,7	806	11,2	577	8,0	784	10,9	7.184	Süd
1.603	22,2	986	13,6	893	12,4	774	10,7	582	8,1	801	11,1	7.226	
170	10,7	216	13,6	233	14,7	257	16,2	196	12,3	176	11,1	1.588	Oberwerth
181	11,3	203	12,6	262	16,3	235	14,6	190	11,8	180	11,2	1.607	
498	15,3	378	11,6	407	12,5	485	14,9	377	11,6	398	12,2	3.260	Karthause Nord
488	15,1	362	11,2	426	13,1	482	14,9	370	11,4	398	12,3	3.242	
225	10,4	209	9,6	294	13,5	263	12,1	205	9,4	505	23,3	2.170	Karthäuserhofgelände
213	9,7	220	10,0	297	13,6	246	11,2	206	9,4	524	23,9	2.191	
680	11,7	712	12,2	612	10,5	674	11,6	640	11,0	858	14,7	5.831	Karthause Flugfeld
717	12,4	689	11,9	592	10,3	678	11,7	641	11,1	849	14,7	5.775	
795	17,2	540	11,7	507	11,0	586	12,7	528	11,4	610	13,2	4.618	Goldgrube
846	17,9	563	11,9	525	11,1	589	12,5	523	11,1	630	13,4	4.714	
867	17,2	611	12,1	580	11,5	642	12,8	542	10,8	669	13,3	5.035	Rauental
888	17,6	606	12,0	600	11,9	628	12,4	539	10,7	686	13,6	5.048	
616	18,7	386	11,7	382	11,6	421	12,8	335	10,2	344	10,4	3.298	Moselweiß
591	18,1	377	11,5	398	12,2	407	12,4	345	10,5	347	10,6	3.272	
38	9,8	42	10,8	53	13,6	59	15,2	61	15,7	69	17,7	389	Stolzenfels
35	9,0	37	9,6	57	14,7	54	14,0	63	16,3	76	19,6	387	
223	12,8	224	12,8	195	11,2	271	15,5	248	14,2	227	13,0	1.744	Lay
232	13,1	216	12,2	207	11,7	275	15,6	245	13,9	234	13,2	1.768	
1.774	20,8	1.015	11,9	909	10,7	1.027	12,0	727	8,5	707	8,3	8.527	Lützel
1.716	20,2	975	11,5	944	11,1	1.013	12,0	701	8,3	739	8,7	8.476	
1.909	18,8	1.091	10,7	1.095	10,8	1.329	13,1	1.091	10,7	1.240	12,2	10.179	Metternich
1.862	18,3	1.070	10,5	1.152	11,3	1.296	12,7	1.062	10,4	1.251	12,3	10.195	
868	14,9	709	12,2	698	12,0	737	12,7	542	9,3	411	7,1	5.820	Neuendorf
894	15,2	702	11,9	703	11,9	741	12,6	528	9,0	420	7,1	5.891	

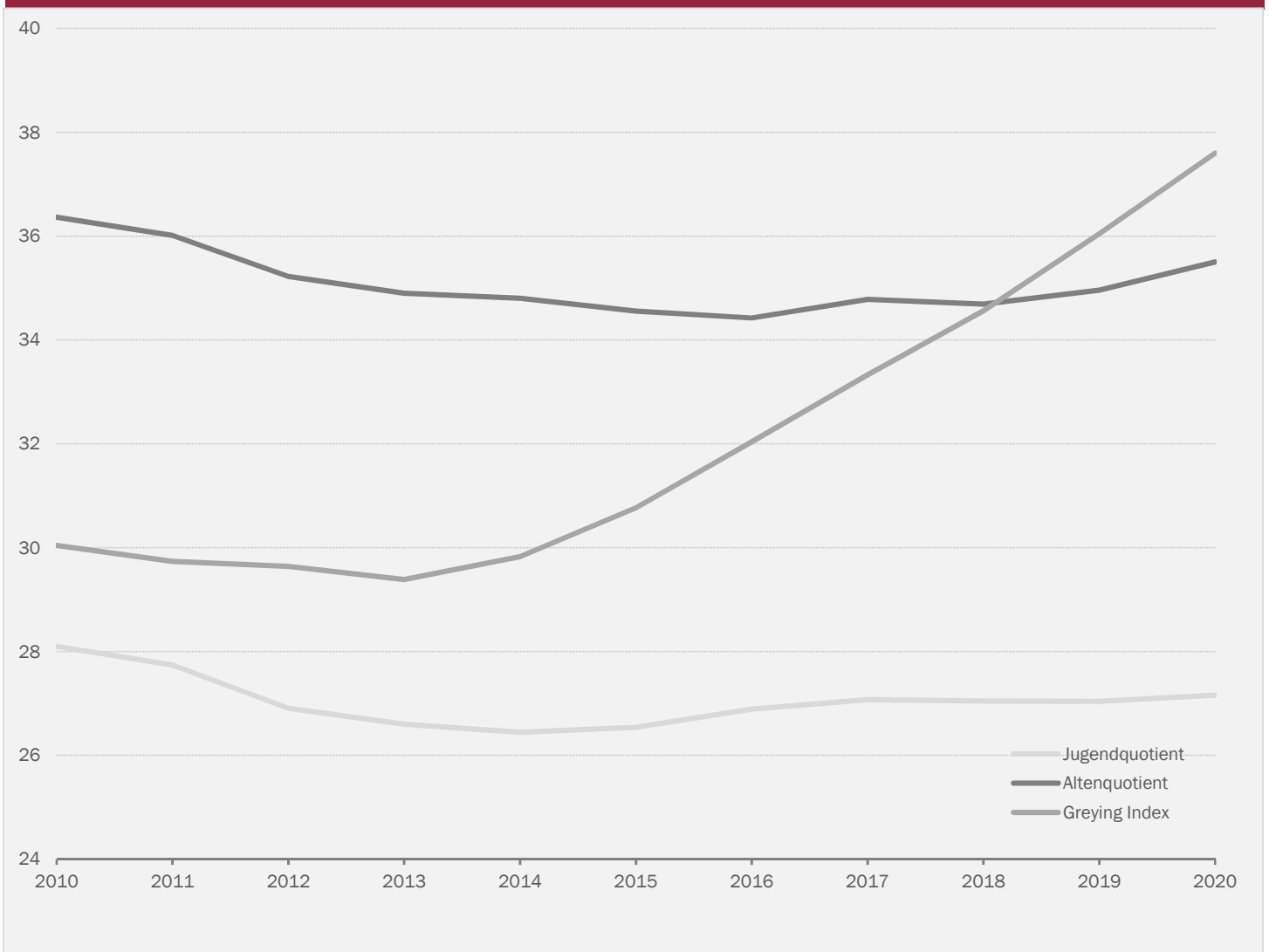
Monatliche Bevölkerungszahlen Koblenz - November 2021

Stadtteil	Monat	Bevölkerung nach Altersgruppen von ... bis unter ... Jahren											
		0-3		3-6		6-11		11-15		15-18		18-25	
		abs	%	abs	%	abs	%	abs	%	abs	%	abs	%
Wallersheim	Nov. 21	97	2,8	78	2,3	148	4,3	127	3,7	87	2,5	288	8,4
	Nov. 20	82	2,4	76	2,3	138	4,1	127	3,8	97	2,9	278	8,3
Kesselheim	Nov. 21	89	3,5	82	3,2	96	3,7	73	2,8	58	2,3	187	7,3
	Nov. 20	88	3,4	70	2,7	106	4,1	74	2,9	69	2,7	188	7,3
Güls	Nov. 21	151	2,5	153	2,5	248	4,1	202	3,3	134	2,2	523	8,6
	Nov. 20	152	2,5	146	2,4	257	4,2	183	3,0	156	2,6	556	9,1
Rübenach	Nov. 21	180	3,4	137	2,6	255	4,9	172	3,3	125	2,4	416	7,9
	Nov. 20	160	3,1	150	2,9	243	4,6	177	3,4	118	2,3	457	8,7
Bubenheim	Nov. 21	26	1,9	42	3,0	71	5,1	43	3,1	30	2,1	103	7,4
	Nov. 20	30	2,2	34	2,5	69	5,0	39	2,8	34	2,5	93	6,8
Ehrenbreitstein	Nov. 21	52	2,5	51	2,5	93	4,5	55	2,6	39	1,9	197	9,5
	Nov. 20	46	2,2	58	2,8	102	4,9	48	2,3	39	1,9	208	10,0
Niederberg	Nov. 21	94	3,0	107	3,4	165	5,2	92	2,9	75	2,4	274	8,6
	Nov. 20	106	3,4	108	3,5	141	4,6	106	3,4	83	2,7	235	7,6
Asterstein	Nov. 21	74	2,5	91	3,1	134	4,5	154	5,2	98	3,3	190	6,4
	Nov. 20	79	2,7	89	3,0	144	4,9	145	4,9	96	3,2	198	6,7
Pfaffendorf	Nov. 21	62	2,2	72	2,5	120	4,2	78	2,7	46	1,6	189	6,6
	Nov. 20	69	2,4	77	2,7	120	4,1	79	2,7	46	1,6	198	6,8
Pfaffendorfer Höhe	Nov. 21	95	3,3	113	3,9	174	6,0	120	4,2	81	2,8	193	6,7
	Nov. 20	113	3,8	104	3,5	181	6,1	120	4,0	95	3,2	219	7,3
Horchheim	Nov. 21	68	2,2	71	2,3	112	3,6	86	2,7	62	2,0	223	7,1
	Nov. 20	73	2,3	64	2,0	112	3,5	82	2,6	71	2,2	225	7,1
Horchheimer Höhe	Nov. 21	50	2,5	49	2,5	57	2,9	44	2,2	38	1,9	96	4,9
	Nov. 20	47	2,3	51	2,5	56	2,7	55	2,7	31	1,5	119	5,8
Arzheim	Nov. 21	70	3,3	63	3,0	107	5,0	58	2,7	67	3,1	109	5,1
	Nov. 20	61	2,9	64	3,1	96	4,6	57	2,7	61	2,9	111	5,3
Arenberg	Nov. 21	74	2,6	77	2,7	135	4,8	129	4,6	107	3,8	174	6,2
	Nov. 20	64	2,3	79	2,8	134	4,8	120	4,3	104	3,7	178	6,3
Immendorf	Nov. 21	34	2,6	35	2,7	60	4,6	42	3,2	33	2,6	79	6,1
	Nov. 20	35	2,7	33	2,5	61	4,6	44	3,3	35	2,7	92	7,0
Koblenz	Nov. 21	3.091	2,7	2.971	2,6	4.658	4,1	3.596	3,2	2.645	2,3	10.271	9,1
	Nov. 20	3.104	2,7	2.915	2,6	4.630	4,1	3.519	3,1	2.698	2,4	10.512	9,3

Monatliche Bevölkerungszahlen Koblenz - November 2021

Bevölkerung nach Altersgruppen von ... bis unter ... Jahren												gesamt	Stadtteil
25-35		35-45		45-55		55-65		65-75		75 und älter			
abs	%	abs	%	abs	%	abs	%	abs	%	abs	%		
434	12,7	394	11,5	398	11,7	560	16,4	393	11,5	412	12,1	3.416	Wallersheim
403	12,0	379	11,3	423	12,6	568	17,0	362	10,8	415	12,4	3.348	
360	14,0	313	12,2	337	13,1	414	16,1	300	11,7	262	10,2	2.571	Kesselheim
370	14,3	309	11,9	354	13,7	411	15,9	290	11,2	263	10,1	2.592	
847	13,9	711	11,6	763	12,5	986	16,1	717	11,7	679	11,1	6.114	Güls
829	13,6	663	10,9	785	12,9	985	16,2	668	11,0	710	11,7	6.090	
872	16,6	664	12,6	680	12,9	716	13,6	536	10,2	504	9,6	5.257	Rübenach
826	15,8	660	12,6	718	13,7	687	13,1	529	10,1	507	9,7	5.232	
193	13,8	180	12,8	180	12,8	230	16,4	165	11,8	138	9,9	1.401	Bubenheim
197	14,4	176	12,8	167	12,2	230	16,8	167	12,2	135	9,8	1.371	
385	18,5	297	14,3	272	13,1	281	13,5	193	9,3	165	7,9	2.080	Ehrenbreitstein
397	19,1	269	13,0	286	13,8	281	13,5	174	8,4	169	8,1	2.077	
520	16,4	453	14,3	379	11,9	419	13,2	291	9,2	307	9,7	3.176	Niederberg
495	16,0	434	14,0	380	12,3	412	13,3	284	9,2	311	10,0	3.095	
255	8,6	377	12,7	372	12,6	391	13,2	370	12,5	453	15,3	2.959	Asterstein
251	8,5	390	13,1	379	12,8	386	13,0	359	12,1	450	15,2	2.966	
466	16,2	396	13,8	349	12,2	441	15,4	302	10,5	348	12,1	2.869	Pfaffendorf
476	16,4	404	13,9	348	12,0	427	14,7	306	10,6	348	12,0	2.898	
348	12,0	384	13,3	403	14,0	402	13,9	278	9,6	297	10,3	2.888	Pfaffendorfer Höhe
368	12,3	387	13,0	413	13,8	415	13,9	266	8,9	306	10,2	2.987	
393	12,5	352	11,2	409	13,0	527	16,8	370	11,8	465	14,8	3.138	Horchheim
415	13,0	346	10,9	397	12,5	529	16,6	363	11,4	506	15,9	3.183	
262	13,3	250	12,7	265	13,4	318	16,1	268	13,6	274	13,9	1.971	Horchheimer Höhe
263	12,9	265	13,0	264	13,0	332	16,3	269	13,2	285	14,0	2.037	
239	11,2	284	13,4	255	12,0	337	15,8	294	13,8	244	11,5	2.127	Arzheim
237	11,4	264	12,6	265	12,7	339	16,2	276	13,2	256	12,3	2.087	
260	9,2	297	10,6	377	13,4	423	15,0	302	10,7	460	16,3	2.815	Arenberg
274	9,7	291	10,3	379	13,5	423	15,0	287	10,2	481	17,1	2.814	
116	9,0	162	12,5	170	13,1	210	16,2	200	15,5	153	11,8	1.294	Immendorf
112	8,5	159	12,1	172	13,1	213	16,2	200	15,2	159	12,1	1.315	
18.720	16,5	13.942	12,3	13.430	11,9	15.160	13,4	11.768	10,4	12.995	11,5	113.247	Koblenz
18.688	16,5	13.670	12,1	13.846	12,2	14.983	13,2	11.484	10,1	13.273	11,7	113.322	

Abb. 5: Indices der Bevölkerungsentwicklung



Jugendquotient Der Jugendquotient gibt die Zahl der unter 20-Jährigen bezogen auf 100 Personen im Alter zwischen 20 und 65 Jahren an. Da die unter 20-Jährigen häufig noch nicht erwerbstätig sind, misst diese Kennziffer die "Belastung" der erwerbsfähigen und in der Regel erwerbstätigen Generation zwischen 20 und 65 Jahren durch die noch nicht erwerbstätigen Personen.

Altenquotient Der Altenquotient gibt die Zahl der 65-jährigen und älteren Personen bezogen auf 100 Personen im Alter zwischen 20 und 65 Jahren an. Da die über 65-Jährigen in der Regel nicht mehr erwerbstätig sind, misst diese Kennziffer die "Belastung" der erwerbsfähigen und in der Regel erwerbstätigen Generation zwischen 20 und 65 Jahren durch die nicht mehr erwerbstätigen Personen.

Greying-Index Der Greying-Index ist eine Maßzahl, die zur Beschreibung des Alterungsprozesses in den älteren Bevölkerungsgruppen verwendet wird. Die Anzahl Hochaltriger ab 80 Jahre wird 100 Seniorinnen und Senioren im Alter ab 60 Jahren bis unter 80 Jahren gegenübergestellt. Je höher der Index, desto größer die Anzahl der Hochaltrigen in der Altersgruppe.

Abb. 6: Altersquotient in den Stadtteilen

Altersquotient: Anzahl Kinder und Jugendlicher (unter 18 J.) bezogen auf 100 Seniorinnen/Senioren (60 J. u. älter)

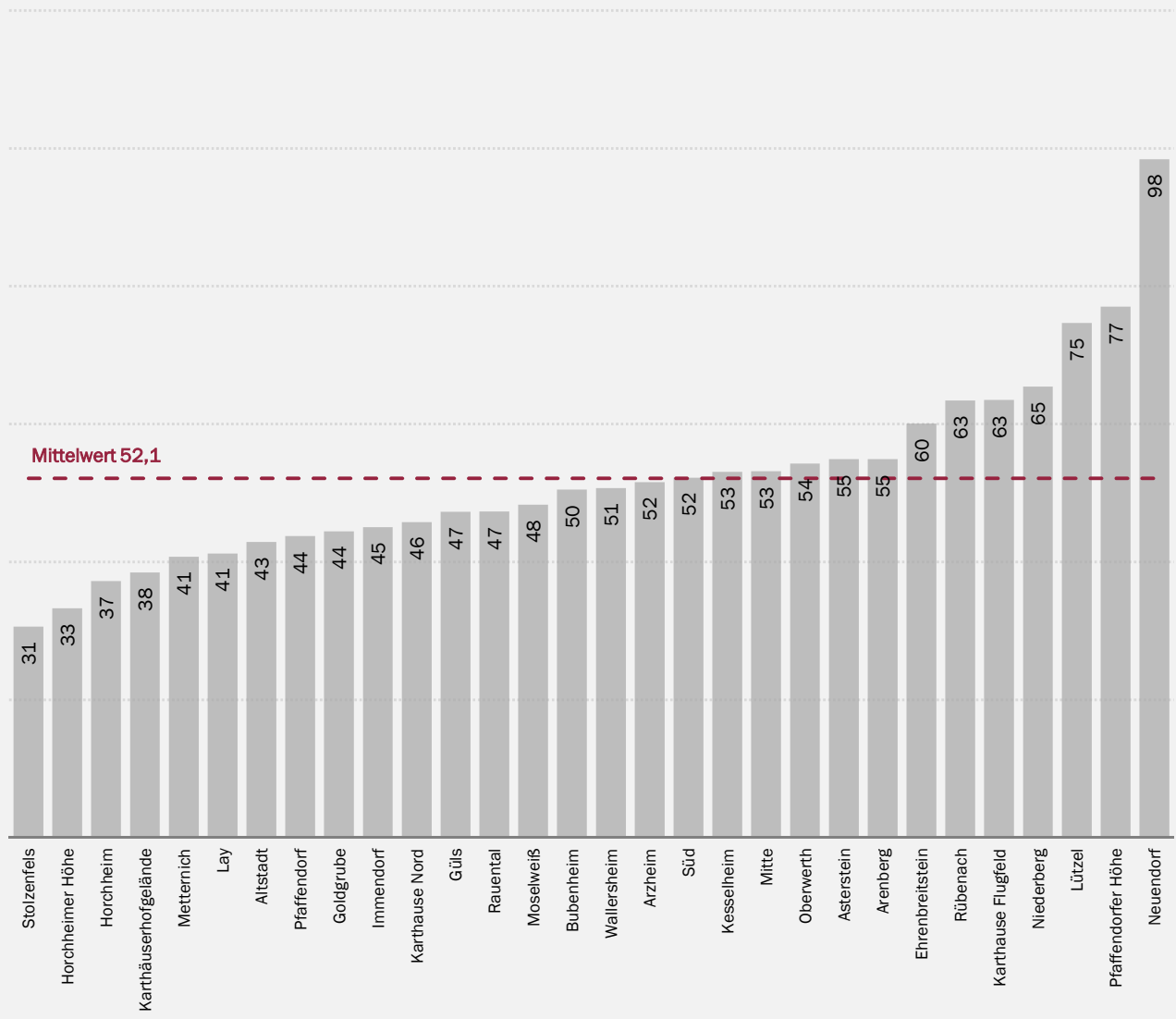


Abb. 7: Ausländische Bevölkerung nach Nationalitäten									
Stadtteil	Monat	Ausländische Bevölkerung		nach Nationalitätengruppen					
				EU27-Staaten**		andere europ. Staaten		andere Kontinente	
		Anzahl	Quote	Anzahl	%*	Anzahl	%*	Anzahl	%*
Altstadt	Nov. 21	1.284	23,0 %	517	40,3	151	11,8	616	48,0
	Nov. 20	1.213	21,9 %	485	40,0	141	11,6	587	48,4
Mitte	Nov. 21	606	15,4 %	204	33,7	88	14,5	314	51,8
	Nov. 20	538	13,8 %	181	33,6	75	13,9	282	52,4
Süd	Nov. 21	1.058	14,7 %	325	30,7	178	16,8	555	52,5
	Nov. 20	1.047	14,5 %	360	34,4	174	16,6	513	49,0
Oberwerth	Nov. 21	58	3,7 %	22	37,9	4	6,9	32	55,2
	Nov. 20	62	3,9 %	24	38,7	9	14,5	29	46,8
Karthause Nord	Nov. 21	380	11,7 %	96	25,3	70	18,4	214	56,3
	Nov. 20	352	10,9 %	93	26,4	51	14,5	208	59,1
Karthäuserhofgelände	Nov. 21	126	5,8 %	51	40,5	17	13,5	58	46,0
	Nov. 20	106	4,8 %	40	37,7	15	14,2	51	48,1
Karthause Flugfeld	Nov. 21	1.039	17,8 %	188	18,1	265	25,5	586	56,4
	Nov. 20	979	17,0 %	202	20,6	252	25,7	525	53,6
Goldgrube	Nov. 21	778	16,8 %	229	29,4	196	25,2	353	45,4
	Nov. 20	767	16,3 %	226	29,5	187	24,4	354	46,2
Rauental	Nov. 21	938	18,6 %	221	23,6	255	27,2	462	49,3
	Nov. 20	881	17,5 %	239	27,1	241	27,4	401	45,5
Moselweiß	Nov. 21	492	14,9 %	138	28,0	65	13,2	289	58,7
	Nov. 20	412	12,6 %	134	32,5	61	14,8	217	52,7
Stolzenfels	Nov. 21	59	15,2 %	27	45,8	6	10,2	26	44,1
	Nov. 20	61	15,8 %	28	45,9	5	8,2	28	45,9
Lay	Nov. 21	119	6,8 %	38	31,9	34	28,6	47	39,5
	Nov. 20	129	7,3 %	41	31,8	41	31,8	47	36,4
Lützel	Nov. 21	2.495	29,3 %	986	39,5	531	21,3	978	39,2
	Nov. 20	2.370	28,0 %	929	39,2	532	22,4	909	38,4
Metternich	Nov. 21	1.226	12,0 %	318	25,9	304	24,8	604	49,3
	Nov. 20	1.158	11,4 %	304	26,3	286	24,7	568	49,1
Neuendorf	Nov. 21	1.683	28,9 %	313	18,6	561	33,3	809	48,1
	Nov. 20	1.702	28,9 %	319	18,7	574	33,7	809	47,5

nach ausgewählten Nationen										Stadtteil
Bulgarien		Italien		Polen		Türkei		Syrien		
Anzahl	%*	Anzahl	%*	Anzahl	%*	Anzahl	%*	Anzahl	%*	
190	14,8	93	7,2	51	4,0	42	3,3	138	10,7	Altstadt
183	15,1	83	6,8	41	3,4	43	3,5	132	10,9	
18	3,0	28	4,6	26	4,3	18	3,0	47	7,8	Mitte
14	2,6	30	5,6	17	3,2	19	3,5	50	9,3	
67	6,3	37	3,5	28	2,6	45	4,3	134	12,7	Süd
73	7,0	44	4,2	34	3,2	41	3,9	141	13,5	
0	0,0	3	5,2	6	10,3	0	0,0	5	8,6	Oberwerth
4	6,5	3	4,8	6	9,7	1	1,6	5	8,1	
2	0,5	12	3,2	13	3,4	16	4,2	33	8,7	Karthause Nord
4	1,1	11	3,1	15	4,3	16	4,5	34	9,7	
8	6,3	3	2,4	10	7,9	5	4,0	10	7,9	Karthäuserhofgelände
4	3,8	2	1,9	9	8,5	7	6,6	11	10,4	
12	1,2	19	1,8	37	3,6	41	3,9	167	16,1	Karthause Flugfeld
21	2,1	24	2,5	41	4,2	35	3,6	163	16,6	
19	2,4	48	6,2	16	2,1	44	5,7	77	9,9	Goldgrube
14	1,8	53	6,9	16	2,1	38	5,0	83	10,8	
44	4,7	26	2,8	39	4,2	45	4,8	94	10,0	Rauental
46	5,2	31	3,5	44	5,0	34	3,9	80	9,1	
23	4,7	12	2,4	21	4,3	26	5,3	82	16,7	Moselweiß
16	3,9	13	3,2	21	5,1	24	5,8	67	16,3	
3	5,1	4	6,8	1	1,7	2	3,4	12	20,3	Stolzenfels
1	1,6	7	11,5	0	0,0	1	1,6	11	18,0	
4	3,4	2	1,7	5	4,2	3	2,5	8	6,7	Lay
4	3,1	2	1,6	5	3,9	3	2,3	10	7,8	
574	23,0	58	2,3	114	4,6	275	11,0	285	11,4	Lützel
479	20,2	68	2,9	138	5,8	277	11,7	290	12,2	
28	2,3	57	4,6	81	6,6	101	8,2	161	13,1	Metternich
21	1,8	48	4,1	87	7,5	93	8,0	169	14,6	
168	10,0	35	2,1	30	1,8	324	19,3	273	16,2	Neuendorf
174	10,2	39	2,3	26	1,5	332	19,5	260	15,3	

Monatliche Bevölkerungszahlen Koblenz - November 2021

Stadtteil	Monat	Ausländische Bevölkerung		nach Nationalitätengruppen					
				EU27-Staaten**		andere europ. Staaten		andere Kontinente	
		Anzahl	Quote	Anzahl	%*	Anzahl	%*	Anzahl	%*
Wallersheim	Nov. 21	528	15,5 %	143	27,1	217	41,1	168	31,8
	Nov. 20	483	14,4 %	124	25,7	209	43,3	150	31,1
Kesselheim	Nov. 21	367	14,3 %	141	38,4	129	35,1	97	26,4
	Nov. 20	375	14,5 %	143	38,1	130	34,7	102	27,2
Güls	Nov. 21	563	9,2 %	135	24,0	101	17,9	327	58,1
	Nov. 20	506	8,3 %	127	25,1	85	16,8	294	58,1
Rübenach	Nov. 21	653	12,4 %	240	36,8	153	23,4	260	39,8
	Nov. 20	627	12,0 %	213	34,0	130	20,7	284	45,3
Bubenheim	Nov. 21	131	9,4 %	77	58,8	23	17,6	31	23,7
	Nov. 20	120	8,8 %	76	63,3	19	15,8	25	20,8
Ehrenbreitstein	Nov. 21	415	20,0 %	201	48,4	50	12,0	164	39,5
	Nov. 20	380	18,3 %	172	45,3	43	11,3	165	43,4
Niederberg	Nov. 21	496	15,6 %	145	29,2	58	11,7	293	59,1
	Nov. 20	433	14,0 %	132	30,5	59	13,6	242	55,9
Asterstein	Nov. 21	203	6,9 %	52	25,6	52	25,6	99	48,8
	Nov. 20	209	7,0 %	44	21,1	58	27,8	107	51,2
Pfaffendorf	Nov. 21	302	10,5 %	114	37,7	53	17,5	135	44,7
	Nov. 20	312	10,8 %	120	38,5	62	19,9	130	41,7
Pfaffendorfer Höhe	Nov. 21	337	11,7 %	57	16,9	76	22,6	204	60,5
	Nov. 20	353	11,8 %	65	18,4	70	19,8	218	61,8
Horchheim	Nov. 21	279	8,9 %	106	38,0	62	22,2	111	39,8
	Nov. 20	262	8,2 %	81	30,9	57	21,8	124	47,3
Horchheimer Höhe	Nov. 21	140	7,1 %	41	29,3	49	35,0	50	35,7
	Nov. 20	147	7,2 %	52	35,4	51	34,7	44	29,9
Arzheim	Nov. 21	97	4,6 %	43	44,3	20	20,6	34	35,1
	Nov. 20	83	4,0 %	39	47,0	18	21,7	26	31,3
Arenberg	Nov. 21	199	7,1 %	72	36,2	39	19,6	88	44,2
	Nov. 20	185	6,6 %	69	37,3	41	22,2	75	40,5
Immendorf	Nov. 21	47	3,6 %	18	38,3	13	27,7	16	34,0
	Nov. 20	45	3,4 %	15	33,3	13	28,9	17	37,8
Koblenz	Nov. 21	17.098	15,1 %	5.258	30,8	3.820	22,3	8.020	46,9
	Nov. 20	16.297	14,4 %	5.077	31,2	3.689	22,6	7.531	46,2

* Bezugsgröße der Prozentwerte ist die Anzahl der ausländischen Bevölkerung in den jeweiligen Stadtteilen

** Das Vereinigte Königreich ist seit 31.1.2020 kein Mitglied der EU mehr. Die Vergleichszahlen des Vorjahres wurden entsprechend angepasst.

Monatliche Bevölkerungszahlen Koblenz - November 2021

nach ausgewählten Nationen										Stadtteil
Bulgarien		Italien		Polen		Türkei		Syrien		
Anzahl	%*	Anzahl	%*	Anzahl	%*	Anzahl	%*	Anzahl	%*	
20	3,8	8	1,5	43	8,1	145	27,5	57	10,8	Wallersheim
12	2,5	9	1,9	41	8,5	145	30,0	47	9,7	
5	1,4	23	6,3	37	10,1	87	23,7	37	10,1	Kesselheim
4	1,1	29	7,7	38	10,1	91	24,3	46	12,3	
9	1,6	7	1,2	31	5,5	28	5,0	82	14,6	Güls
6	1,2	5	1,0	31	6,1	24	4,7	86	17,0	
43	6,6	32	4,9	37	5,7	33	5,1	62	9,5	Rübenach
23	3,7	34	5,4	34	5,4	30	4,8	71	11,3	
2	1,5	3	2,3	56	42,7	2	1,5	1	0,8	Bubenheim
2	1,7	3	2,5	54	45,0	2	1,7	0	0,0	
78	18,8	4	1,0	36	8,7	16	3,9	75	18,1	Ehrenbreitstein
73	19,2	4	1,1	36	9,5	12	3,2	85	22,4	
48	9,7	13	2,6	22	4,4	24	4,8	102	20,6	Niederberg
46	10,6	9	2,1	19	4,4	25	5,8	81	18,7	
6	3,0	2	1,0	19	9,4	8	3,9	11	5,4	Asterstein
2	1,0	2	1,0	15	7,2	9	4,3	18	8,6	
12	4,0	15	5,0	18	6,0	15	5,0	26	8,6	Pfaffendorf
16	5,1	10	3,2	22	7,1	16	5,1	34	10,9	
6	1,8	13	3,9	9	2,7	13	3,9	70	20,8	Pfaffendorfer Höhe
6	1,7	16	4,5	13	3,7	13	3,7	90	25,5	
19	6,8	16	5,7	38	13,6	11	3,9	39	14,0	Horchheim
6	2,3	18	6,9	32	12,2	12	4,6	47	17,9	
0	0,0	3	2,1	15	10,7	5	3,6	13	9,3	Horchheimer Höhe
5	3,4	3	2,0	16	10,9	3	2,0	10	6,8	
0	0,0	1	1,0	12	12,4	1	1,0	21	21,6	Arzheim
0	0,0	2	2,4	12	14,5	1	1,2	13	15,7	
0	0,0	8	4,0	18	9,0	2	1,0	36	18,1	Arenberg
1	0,5	7	3,8	15	8,1	1	0,5	28	15,1	
1	2,1	2	4,3	1	2,1	1	2,1	12	25,5	Immendorf
0	0,0	3	6,7	1	2,2	1	2,2	14	31,1	
1.409	8,2	587	3,4	870	5,1	1.378	8,1	2.170	12,7	Koblenz
1.260	7,7	612	3,8	879	5,4	1.349	8,3	2.176	13,4	

Abb. 8: Zusammensetzung der Bevölkerung nach Art des Migrationshintergrunds

Stadtteil	Stichtag (Monats- ende)	insgesamt	nach Migrationshintergrund							
			ohne erkennbaren Migrationshintergrund		mit Migrationshintergrund					
					insgesamt		ausländische Staats- angehörigkeit		Deutsche mit Migrationshintergrund	
			Anzahl	%	Anzahl	%	Anzahl	%	Anzahl	%
Altstadt	Nov. 21	5.586	3.350	60,0	2.236	40,0	1.284	23,0	952	17,0
	Nov. 20	5.546	3.420	61,7	2.126	38,3	1.213	21,9	913	16,5
Mitte	Nov. 21	3.942	2.743	69,6	1.199	30,4	606	15,4	593	15,0
	Nov. 20	3.892	2.759	70,9	1.133	29,1	538	13,8	595	15,3
Süd	Nov. 21	7.184	5.039	70,1	2.145	29,9	1.058	14,7	1.087	15,1
	Nov. 20	7.226	5.119	70,8	2.107	29,2	1.047	14,5	1.060	14,7
Oberwerth	Nov. 21	1.588	1.385	87,2	203	12,8	58	3,7	145	9,1
	Nov. 20	1.607	1.402	87,2	205	12,8	62	3,9	143	8,9
Karthause Nord	Nov. 21	3.260	2.414	74,0	846	26,0	380	11,7	466	14,3
	Nov. 20	3.242	2.431	75,0	811	25,0	352	10,9	459	14,2
Karthäuserhofgelände	Nov. 21	2.170	1.719	79,2	451	20,8	126	5,8	325	15,0
	Nov. 20	2.191	1.758	80,2	433	19,8	106	4,8	327	14,9
Karthause Flugfeld	Nov. 21	5.831	2.761	47,4	3.070	52,6	1.039	17,8	2.031	34,8
	Nov. 20	5.775	2.770	48,0	3.005	52,0	979	17,0	2.026	35,1
Goldgrube	Nov. 21	4.618	2.701	58,5	1.917	41,5	778	16,8	1.139	24,7
	Nov. 20	4.714	2.777	58,9	1.937	41,1	767	16,3	1.170	24,8
Rauental	Nov. 21	5.035	2.905	57,7	2.130	42,3	938	18,6	1.192	23,7
	Nov. 20	5.048	2.964	58,7	2.084	41,3	881	17,5	1.203	23,8
Moselweiß	Nov. 21	3.298	2.368	71,8	930	28,2	492	14,9	438	13,3
	Nov. 20	3.272	2.420	74,0	852	26,0	412	12,6	440	13,4
Stolzenfels	Nov. 21	389	287	73,8	102	26,2	59	15,2	43	11,1
	Nov. 20	387	292	75,5	95	24,5	61	15,8	34	8,8
Lay	Nov. 21	1.744	1.451	83,2	293	16,8	119	6,8	174	10,0
	Nov. 20	1.768	1.473	83,3	295	16,7	129	7,3	166	9,4
Lützel	Nov. 21	8.527	4.094	48,0	4.433	52,0	2.495	29,3	1.938	22,7
	Nov. 20	8.476	4.182	49,3	4.294	50,7	2.370	28,0	1.924	22,7
Metternich	Nov. 21	10.179	7.409	72,8	2.770	27,2	1.226	12,0	1.544	15,2
	Nov. 20	10.195	7.508	73,6	2.687	26,4	1.158	11,4	1.529	15,0
Neuendorf	Nov. 21	5.820	2.423	41,6	3.397	58,4	1.683	28,9	1.714	29,5
	Nov. 20	5.891	2.475	42,0	3.416	58,0	1.702	28,9	1.714	29,1

Stadtteil	Stichtag (Monats- ende)	insgesamt	nach Migrationshintergrund							
			ohne erkennbaren Migrationshintergrund		mit Migrationshintergrund					
					insgesamt		ausländische Staats- angehörigkeit		Deutsche mit Migrationshintergrund	
Anzahl	Anzahl	%	Anzahl	%	Anzahl	%	Anzahl	%		
Wallersheim	Nov. 21	3.416	1.903	55,7	1.513	44,3	528	15,5	985	28,8
	Nov. 20	3.348	1.889	56,4	1.459	43,6	483	14,4	976	29,2
Kesselheim	Nov. 21	2.571	1.674	65,1	897	34,9	367	14,3	530	20,6
	Nov. 20	2.592	1.686	65,0	906	35,0	375	14,5	531	20,5
Güls	Nov. 21	6.114	4.955	81,0	1.159	19,0	563	9,2	596	9,7
	Nov. 20	6.090	5.013	82,3	1.077	17,7	506	8,3	571	9,4
Rübenach	Nov. 21	5.257	3.921	74,6	1.336	25,4	653	12,4	683	13,0
	Nov. 20	5.232	3.949	75,5	1.283	24,5	627	12,0	656	12,5
Bubenheim	Nov. 21	1.401	1.029	73,4	372	26,6	131	9,4	241	17,2
	Nov. 20	1.371	1.025	74,8	346	25,2	120	8,8	226	16,5
Ehrenbreitstein	Nov. 21	2.080	1.379	66,3	701	33,7	415	20,0	286	13,8
	Nov. 20	2.077	1.403	67,5	674	32,5	380	18,3	294	14,2
Niederberg	Nov. 21	3.176	2.195	69,1	981	30,9	496	15,6	485	15,3
	Nov. 20	3.095	2.208	71,3	887	28,7	433	14,0	454	14,7
Asterstein	Nov. 21	2.959	2.273	76,8	686	23,2	203	6,9	483	16,3
	Nov. 20	2.966	2.285	77,0	681	23,0	209	7,0	472	15,9
Pfaffendorf	Nov. 21	2.869	2.105	73,4	764	26,6	302	10,5	462	16,1
	Nov. 20	2.898	2.139	73,8	759	26,2	312	10,8	447	15,4
Pfaffendorfer Höhe	Nov. 21	2.888	2.032	70,4	856	29,6	337	11,7	519	18,0
	Nov. 20	2.987	2.109	70,6	878	29,4	353	11,8	525	17,6
Horchheim	Nov. 21	3.138	2.459	78,4	679	21,6	279	8,9	400	12,7
	Nov. 20	3.183	2.543	79,9	640	20,1	262	8,2	378	11,9
Horchheimer Höhe	Nov. 21	1.971	1.322	67,1	649	32,9	140	7,1	509	25,8
	Nov. 20	2.037	1.371	67,3	666	32,7	147	7,2	519	25,5
Arzheim	Nov. 21	2.127	1.853	87,1	274	12,9	97	4,6	177	8,3
	Nov. 20	2.087	1.843	88,3	244	11,7	83	4,0	161	7,7
Arenberg	Nov. 21	2.815	2.312	82,1	503	17,9	199	7,1	304	10,8
	Nov. 20	2.814	2.329	82,8	485	17,2	185	6,6	300	10,7
Immendorf	Nov. 21	1.294	1.128	87,2	166	12,8	47	3,6	119	9,2
	Nov. 20	1.315	1.154	87,8	161	12,2	45	3,4	116	8,8
Koblenz	Nov. 21	113.247	75.589	66,7	37.658	33,3	17.098	15,1	20.560	18,2
	Nov. 20	113.322	76.696	67,7	36.626	32,3	16.297	14,4	20.329	17,9

Abb. 9: Bevölkerung mit Migrationshintergrund nach den 25 wichtigsten Herkunftsländern

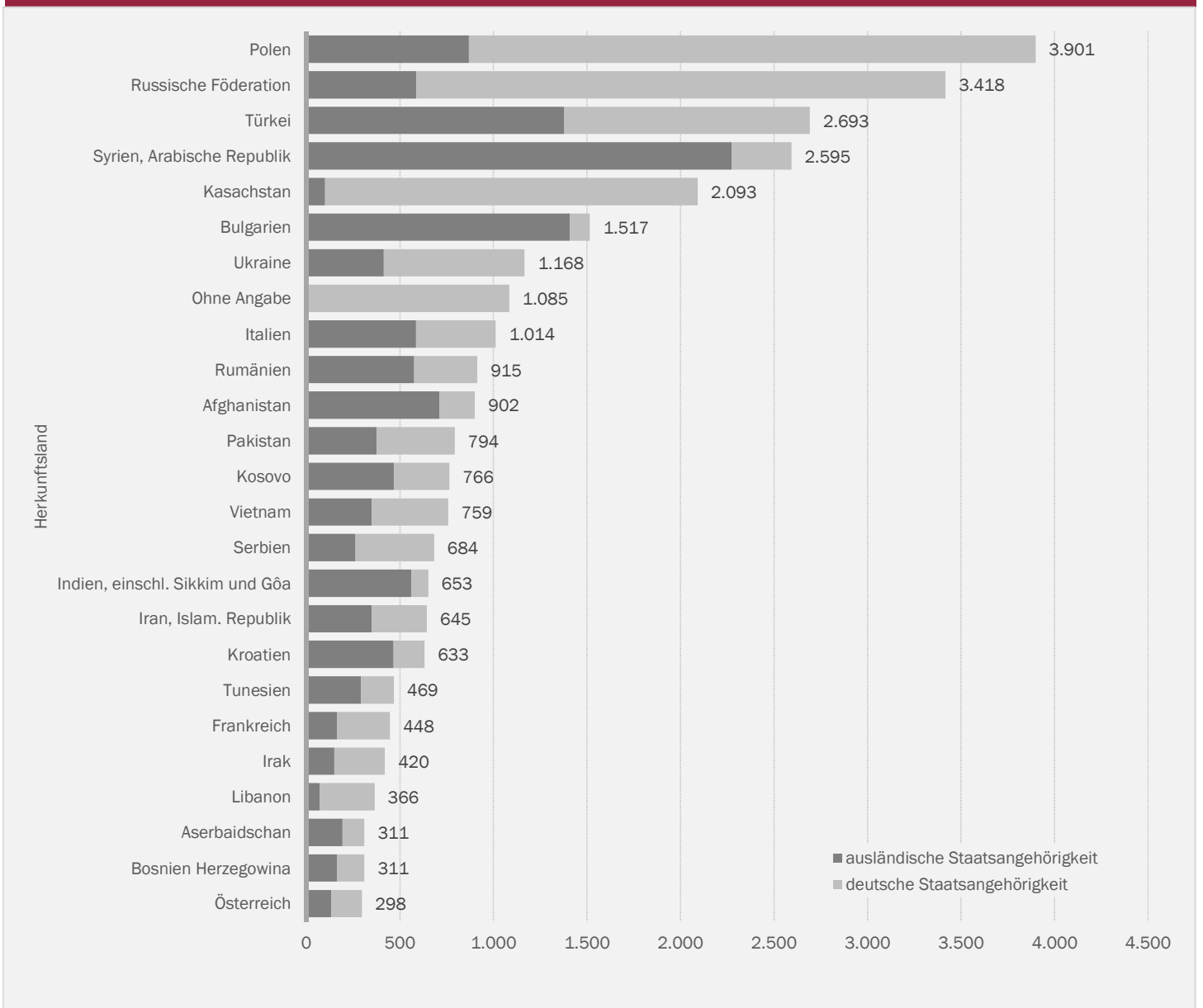


Abb. 10: Bevölkerung nach Familienstand										
Stadtteil	Stichtag (Monats- ende)	insgesamt	darunter							
			ledig		verheiratet		verwitwet		geschieden	
			Anzahl	%	Anzahl	%	Anzahl	%	Anzahl	%
Altstadt	Nov. 21	5.586	3.062	54,8	1.428	25,6	290	5,2	474	8,5
	Nov. 20	5.546	3.048	55,0	1.425	25,7	286	5,2	470	8,5
Mitte	Nov. 21	3.942	2.183	55,4	1.111	28,2	154	3,9	288	7,3
	Nov. 20	3.892	2.143	55,1	1.134	29,1	155	4,0	288	7,4
Süd	Nov. 21	7.184	3.649	50,8	2.135	29,7	471	6,6	648	9,0
	Nov. 20	7.226	3.677	50,9	2.147	29,7	477	6,6	661	9,1
Oberwerth	Nov. 21	1.588	647	40,7	724	45,6	96	6,0	111	7,0
	Nov. 20	1.607	660	41,1	717	44,6	101	6,3	115	7,2
Karthause Nord	Nov. 21	3.260	1.328	40,7	1.383	42,4	192	5,9	242	7,4
	Nov. 20	3.242	1.330	41,0	1.376	42,4	197	6,1	248	7,6
Karthäuserhofgelände	Nov. 21	2.170	844	38,9	867	40,0	282	13,0	157	7,2
	Nov. 20	2.191	853	38,9	866	39,5	289	13,2	165	7,5
Karthause Flugfeld	Nov. 21	5.831	2.284	39,2	2.607	44,7	395	6,8	344	5,9
	Nov. 20	5.775	2.272	39,3	2.627	45,5	383	6,6	342	5,9
Goldgrube	Nov. 21	4.618	2.098	45,4	1.516	32,8	353	7,6	472	10,2
	Nov. 20	4.714	2.124	45,1	1.578	33,5	365	7,7	477	10,1
Raumental	Nov. 21	5.035	2.211	43,9	1.638	32,5	391	7,8	524	10,4
	Nov. 20	5.048	2.233	44,2	1.685	33,4	384	7,6	524	10,4
Moselweiß	Nov. 21	3.298	1.470	44,6	1.235	37,4	172	5,2	257	7,8
	Nov. 20	3.272	1.490	45,5	1.228	37,5	176	5,4	270	8,3
Stolzenfels	Nov. 21	389	127	32,6	173	44,5	35	9,0	38	9,8
	Nov. 20	387	121	31,3	178	46,0	34	8,8	39	10,1
Lay	Nov. 21	1.744	595	34,1	884	50,7	124	7,1	108	6,2
	Nov. 20	1.768	602	34,0	893	50,5	127	7,2	112	6,3
Lützel	Nov. 21	8.527	3.996	46,9	2.774	32,5	487	5,7	725	8,5
	Nov. 20	8.476	3.989	47,1	2.779	32,8	491	5,8	719	8,5
Metternich	Nov. 21	10.179	4.700	46,2	3.731	36,7	583	5,7	830	8,2
	Nov. 20	10.195	4.707	46,2	3.753	36,8	601	5,9	848	8,3
Neuendorf	Nov. 21	5.820	2.605	44,8	2.126	36,5	311	5,3	440	7,6
	Nov. 20	5.891	2.650	45,0	2.171	36,9	306	5,2	438	7,4

Monatliche Bevölkerungszahlen Koblenz - November 2021

Stadtteil	Stichtag (Monats- ende)	insgesamt	darunter							
			ledig		verheiratet		verwitwet		geschieden	
			Anzahl	%	Anzahl	%	Anzahl	%	Anzahl	%
Wallersheim	Nov. 21	3.416	1.315	38,5	1.475	43,2	281	8,2	251	7,3
	Nov. 20	3.348	1.272	38,0	1.476	44,1	277	8,3	258	7,7
Kesselheim	Nov. 21	2.571	997	38,8	1.154	44,9	139	5,4	205	8,0
	Nov. 20	2.592	1.013	39,1	1.162	44,8	147	5,7	202	7,8
Güls	Nov. 21	6.114	2.407	39,4	2.680	43,8	387	6,3	455	7,4
	Nov. 20	6.090	2.405	39,5	2.687	44,1	394	6,5	449	7,4
Rübenach	Nov. 21	5.257	2.114	40,2	2.248	42,8	308	5,9	378	7,2
	Nov. 20	5.232	2.086	39,9	2.246	42,9	308	5,9	389	7,4
Bubenheim	Nov. 21	1.401	541	38,6	654	46,7	69	4,9	94	6,7
	Nov. 20	1.371	516	37,6	657	47,9	78	5,7	94	6,9
Ehrenbreitstein	Nov. 21	2.080	974	46,8	694	33,4	106	5,1	178	8,6
	Nov. 20	2.077	986	47,5	699	33,7	106	5,1	179	8,6
Niederberg	Nov. 21	3.176	1.320	41,6	1.260	39,7	162	5,1	244	7,7
	Nov. 20	3.095	1.283	41,5	1.243	40,2	174	5,6	247	8,0
Asterstein	Nov. 21	2.959	1.147	38,8	1.297	43,8	242	8,2	221	7,5
	Nov. 20	2.966	1.141	38,5	1.325	44,7	239	8,1	212	7,1
Pfaffendorf	Nov. 21	2.869	1.286	44,8	1.100	38,3	164	5,7	235	8,2
	Nov. 20	2.898	1.288	44,4	1.129	39,0	167	5,8	227	7,8
Pfaffendorfer Höhe	Nov. 21	2.888	1.170	40,5	1.208	41,8	156	5,4	253	8,8
	Nov. 20	2.987	1.214	40,6	1.267	42,4	144	4,8	258	8,6
Horchheim	Nov. 21	3.138	1.246	39,7	1.236	39,4	276	8,8	313	10,0
	Nov. 20	3.183	1.246	39,1	1.259	39,6	296	9,3	309	9,7
Horchheimer Höhe	Nov. 21	1.971	688	34,9	880	44,6	147	7,5	232	11,8
	Nov. 20	2.037	729	35,8	899	44,1	150	7,4	234	11,5
Arzheim	Nov. 21	2.127	792	37,2	1.021	48,0	132	6,2	165	7,8
	Nov. 20	2.087	748	35,8	1.017	48,7	143	6,9	165	7,9
Arenberg	Nov. 21	2.815	1.061	37,7	1.275	45,3	256	9,1	185	6,6
	Nov. 20	2.814	1.056	37,5	1.277	45,4	252	9,0	190	6,8
Immendorf	Nov. 21	1.294	448	34,6	655	50,6	82	6,3	101	7,8
	Nov. 20	1.315	465	35,4	662	50,3	86	6,5	96	7,3
Koblenz	Nov. 21	113.247	49.305	43,5	43.169	38,1	7.243	6,4	9.168	8,1
	Nov. 20	113.322	49.347	43,5	43.562	38,4	7.333	6,5	9.225	8,1

Abb. 11: Bevölkerung nach Religionszugehörigkeit										
Stadtteil	Stichtag (Monats- ende)	insgesamt	darunter							
			römisch-katholisch		evangelisch		andere Religions- zugehörigkeit		keine / ohne Angabe*	
			Anzahl	%	Anzahl	%	Anzahl	%	Anzahl	%
Altstadt	Nov. 21	5.586	1.936	34,7	818	14,6	543	9,7	2.289	41,0
	Nov. 20	5.546	2.004	36,1	872	15,7	565	10,2	2.105	38,0
Mitte	Nov. 21	3.942	1.400	35,5	683	17,3	274	7,0	1.585	40,2
	Nov. 20	3.892	1.417	36,4	734	18,9	284	7,3	1.457	37,4
Süd	Nov. 21	7.184	2.638	36,7	1.314	18,3	550	7,7	2.682	37,3
	Nov. 20	7.226	2.806	38,8	1.335	18,5	540	7,5	2.545	35,2
Oberwerth	Nov. 21	1.588	676	42,6	314	19,8	30	1,9	568	35,8
	Nov. 20	1.607	706	43,9	324	20,2	32	2,0	545	33,9
Karthause Nord	Nov. 21	3.260	1.294	39,7	623	19,1	174	5,3	1.169	35,9
	Nov. 20	3.242	1.329	41,0	652	20,1	175	5,4	1.086	33,5
Karthäuserhofgelände	Nov. 21	2.170	996	45,9	483	22,3	75	3,5	616	28,4
	Nov. 20	2.191	1.035	47,2	507	23,1	70	3,2	579	26,4
Karthause Flugfeld	Nov. 21	5.831	1.762	30,2	1.299	22,3	578	9,9	2.192	37,6
	Nov. 20	5.775	1.791	31,0	1.345	23,3	568	9,8	2.071	35,9
Goldgrube	Nov. 21	4.618	1.819	39,4	683	14,8	510	11,0	1.606	34,8
	Nov. 20	4.714	1.898	40,3	706	15,0	542	11,5	1.568	33,3
Raumental	Nov. 21	5.035	1.888	37,5	727	14,4	539	10,7	1.881	37,4
	Nov. 20	5.048	1.976	39,1	768	15,2	539	10,7	1.765	35,0
Moselweiß	Nov. 21	3.298	1.520	46,1	472	14,3	244	7,4	1.062	32,2
	Nov. 20	3.272	1.577	48,2	495	15,1	208	6,4	992	30,3
Stolzenfels	Nov. 21	389	173	44,5	58	14,9	36	9,3	122	31,4
	Nov. 20	387	187	48,3	58	15,0	33	8,5	109	28,2
Lay	Nov. 21	1.744	989	56,7	194	11,1	79	4,5	482	27,6
	Nov. 20	1.768	1.040	58,8	201	11,4	89	5,0	438	24,8
Lützel	Nov. 21	8.527	2.832	33,2	1.184	13,9	1.284	15,1	3.227	37,8
	Nov. 20	8.476	2.959	34,9	1.214	14,3	1.261	14,9	3.042	35,9
Metternich	Nov. 21	10.179	4.521	44,4	1.576	15,5	699	6,9	3.383	33,2
	Nov. 20	10.195	4.710	46,2	1.648	16,2	691	6,8	3.146	30,9
Neuendorf	Nov. 21	5.820	1.876	32,2	565	9,7	1.153	19,8	2.226	38,2
	Nov. 20	5.891	1.956	33,2	581	9,9	1.148	19,5	2.206	37,4

Monatliche Bevölkerungszahlen Koblenz - November 2021

Stadtteil	Stichtag (Monats- ende)	insgesamt	darunter							
			römisch-katholisch		evangelisch		andere Religions- zugehörigkeit		keine / ohne Angabe*	
			Anzahl	%	Anzahl	%	Anzahl	%	Anzahl	%
Wallersheim	Nov. 21	3.416	1.492	43,7	396	11,6	411	12,0	1.117	32,7
	Nov. 20	3.348	1.534	45,8	409	12,2	401	12,0	1.004	30,0
Kesselheim	Nov. 21	2.571	1.222	47,5	316	12,3	273	10,6	760	29,6
	Nov. 20	2.592	1.248	48,1	338	13,0	278	10,7	728	28,1
Güls	Nov. 21	6.114	3.123	51,1	983	16,1	264	4,3	1.744	28,5
	Nov. 20	6.090	3.262	53,6	989	16,2	250	4,1	1.589	26,1
Rübenach	Nov. 21	5.257	2.816	53,6	649	12,3	267	5,1	1.525	29,0
	Nov. 20	5.232	2.868	54,8	660	12,6	266	5,1	1.438	27,5
Bubenheim	Nov. 21	1.401	663	47,3	211	15,1	73	5,2	454	32,4
	Nov. 20	1.371	674	49,2	218	15,9	65	4,7	414	30,2
Ehrenbreitstein	Nov. 21	2.080	786	37,8	340	16,3	204	9,8	750	36,1
	Nov. 20	2.077	834	40,2	342	16,5	199	9,6	702	33,8
Niederberg	Nov. 21	3.176	1.343	42,3	489	15,4	222	7,0	1.122	35,3
	Nov. 20	3.095	1.356	43,8	497	16,1	211	6,8	1.031	33,3
Asterstein	Nov. 21	2.959	1.244	42,0	636	21,5	133	4,5	946	32,0
	Nov. 20	2.966	1.257	42,4	652	22,0	142	4,8	915	30,8
Pfaffendorf	Nov. 21	2.869	1.132	39,5	539	18,8	153	5,3	1.045	36,4
	Nov. 20	2.898	1.184	40,9	534	18,4	154	5,3	1.026	35,4
Pfaffendorfer Höhe	Nov. 21	2.888	1.130	39,1	588	20,4	176	6,1	994	34,4
	Nov. 20	2.987	1.201	40,2	620	20,8	190	6,4	976	32,7
Horchheim	Nov. 21	3.138	1.576	50,2	466	14,9	108	3,4	988	31,5
	Nov. 20	3.183	1.673	52,6	467	14,7	114	3,6	929	29,2
Horchheimer Höhe	Nov. 21	1.971	684	34,7	494	25,1	93	4,7	700	35,5
	Nov. 20	2.037	726	35,6	515	25,3	93	4,6	703	34,5
Arzheim	Nov. 21	2.127	1.180	55,5	313	14,7	51	2,4	583	27,4
	Nov. 20	2.087	1.198	57,4	321	15,4	43	2,1	525	25,2
Arenberg	Nov. 21	2.815	1.383	49,1	482	17,1	87	3,1	863	30,7
	Nov. 20	2.814	1.444	51,3	493	17,5	84	3,0	793	28,2
Immendorf	Nov. 21	1.294	743	57,4	191	14,8	42	3,2	318	24,6
	Nov. 20	1.315	783	59,5	189	14,4	40	3,0	303	23,0
Koblenz	Nov. 21	113.247	46.837	41,4	18.086	16,0	9.325	8,2	38.999	34,4
	Nov. 20	113.322	48.633	42,9	18.684	16,5	9.275	8,2	36.730	32,4

* veränderte Zurodnung in den Kategorien "keine/ohne Angabe" und "andere Religionszugehörigkeit" seit Juni 2008

Abb. 12: Anzahl und strukturelle Zusammensetzung der Privathaushalte

Stadtteil	Stichtag (Monats- ende)	insgesamt*	darunter					
			Einpersonenhaushalte		Haushalte mit Kindern u. 18 J		Seniorenhaushalte**	
			Anzahl	%	Anzahl	%	Anzahl	%
Altstadt	Nov. 21	3.692	2.549	69,0	316	8,6	646	17,5
	Nov. 20	3.731	2.611	70,0	288	7,7	650	17,4
Mitte	Nov. 21	2.555	1.645	64,4	270	10,6	522	20,4
	Nov. 20	2.527	1.635	64,7	261	10,3	502	19,9
Süd	Nov. 21	4.441	2.813	63,3	561	12,6	1.076	24,2
	Nov. 20	4.360	2.761	63,3	561	12,9	972	22,3
Oberwerth	Nov. 21	817	370	45,3	167	20,4	279	34,1
	Nov. 20	823	375	45,6	171	20,8	278	33,8
Karthause Nord	Nov. 21	1.691	816	48,3	266	15,7	529	31,3
	Nov. 20	1.672	804	48,1	264	15,8	522	31,2
Karthäuserhofgelände	Nov. 21	978	457	46,7	186	19,0	317	32,4
	Nov. 20	990	469	47,4	183	18,5	318	32,1
Karthause Flugfeld	Nov. 21	2.554	902	35,3	638	25,0	946	37,0
	Nov. 20	2.546	897	35,2	627	24,6	946	37,2
Goldgrube	Nov. 21	2.722	1.631	59,9	379	13,9	885	32,5
	Nov. 20	2.765	1.646	59,5	381	13,8	893	32,3
Rauental	Nov. 21	2.837	1.681	59,3	412	14,5	816	28,8
	Nov. 20	2.867	1.686	58,8	402	14,0	834	29,1
Moselweiß	Nov. 21	1.859	1.019	54,8	260	14,0	518	27,9
	Nov. 20	1.833	996	54,3	257	14,0	528	28,8
Stolzenfels	Nov. 21	211	102	48,3	25	11,8	82	38,9
	Nov. 20	210	98	46,7	22	10,5	86	41,0
Lay	Nov. 21	879	348	39,6	162	18,4	316	35,9
	Nov. 20	882	349	39,6	165	18,7	324	36,7
Lützel	Nov. 21	4.614	2.574	55,8	795	17,2	1.028	22,3
	Nov. 20	4.549	2.490	54,7	797	17,5	999	22,0
Metternich	Nov. 21	5.827	3.283	56,3	726	12,5	1.668	28,6
	Nov. 20	5.789	3.254	56,2	731	12,6	1.640	28,3
Neuendorf	Nov. 21	2.695	1.152	42,7	650	24,1	706	26,2
	Nov. 20	2.705	1.136	42,0	656	24,3	690	25,5

Monatliche Bevölkerungszahlen Koblenz - November 2021

Stadtteil	Stichtag (Monats- ende)	insgesamt*	darunter					
			Einpersonenhaushalte		Haushalte mit Kindern u. 18 J		Seniorenhaushalte**	
			Anzahl	%	Anzahl	%	Anzahl	%
Wallersheim	Nov. 21	1.667	705	42,3	320	19,2	515	30,9
	Nov. 20	1.620	674	41,6	311	19,2	507	31,3
Kesselheim	Nov. 21	1.308	574	43,9	236	18,0	398	30,4
	Nov. 20	1.324	586	44,3	233	17,6	394	29,8
Güls	Nov. 21	3.195	1.522	47,6	532	16,7	974	30,5
	Nov. 20	3.144	1.472	46,8	540	17,2	943	30,0
Rübenach	Nov. 21	2.699	1.228	45,5	527	19,5	731	27,1
	Nov. 20	2.683	1.209	45,1	505	18,8	717	26,7
Bubenheim	Nov. 21	719	308	42,8	127	17,7	216	30,0
	Nov. 20	705	295	41,8	128	18,2	215	30,5
Ehrenbreitstein	Nov. 21	1.211	687	56,7	173	14,3	266	22,0
	Nov. 20	1.192	665	55,8	174	14,6	253	21,2
Niederberg	Nov. 21	1.563	680	43,5	306	19,6	422	27,0
	Nov. 20	1.514	653	43,1	312	20,6	413	27,3
Asterstein	Nov. 21	1.366	532	38,9	302	22,1	513	37,6
	Nov. 20	1.373	519	37,8	304	22,1	505	36,8
Pfaffendorf	Nov. 21	1.647	889	54,0	238	14,5	487	29,6
	Nov. 20	1.658	886	53,4	244	14,7	481	29,0
Pfaffendorfer Höhe	Nov. 21	1.355	517	38,2	326	24,1	416	30,7
	Nov. 20	1.384	515	37,2	347	25,1	407	29,4
Horchheim	Nov. 21	1.650	842	51,0	250	15,2	522	31,6
	Nov. 20	1.643	822	50,0	258	15,7	525	32,0
Horchheimer Höhe	Nov. 21	1.148	592	51,6	167	14,5	444	38,7
	Nov. 20	1.169	590	50,5	165	14,1	442	37,8
Arzheim	Nov. 21	1.060	412	38,9	211	19,9	366	34,5
	Nov. 20	1.048	412	39,3	191	18,2	359	34,3
Arenberg	Nov. 21	1.239	493	39,8	286	23,1	423	34,1
	Nov. 20	1.235	486	39,4	271	21,9	428	34,7
Immendorf	Nov. 21	637	245	38,5	124	19,5	238	37,4
	Nov. 20	640	244	38,1	128	20,0	237	37,0
Koblenz	Nov. 21	60.836	31.568	51,9	9.938	16,3	17.265	28,4
	Nov. 20	60.581	31.235	51,6	9.877	16,3	17.008	28,1

* ohne Wohnheime und -anstalten; Haushaltsvorstand mit Hauptwohnsitz in Koblenz

** jüngstes Haushaltsmitglied ist mindestens 60 Jahre alt

Abb. 13: Monatliche Entwicklung der Geburten und Sterbefälle in den letzten 24 Monaten

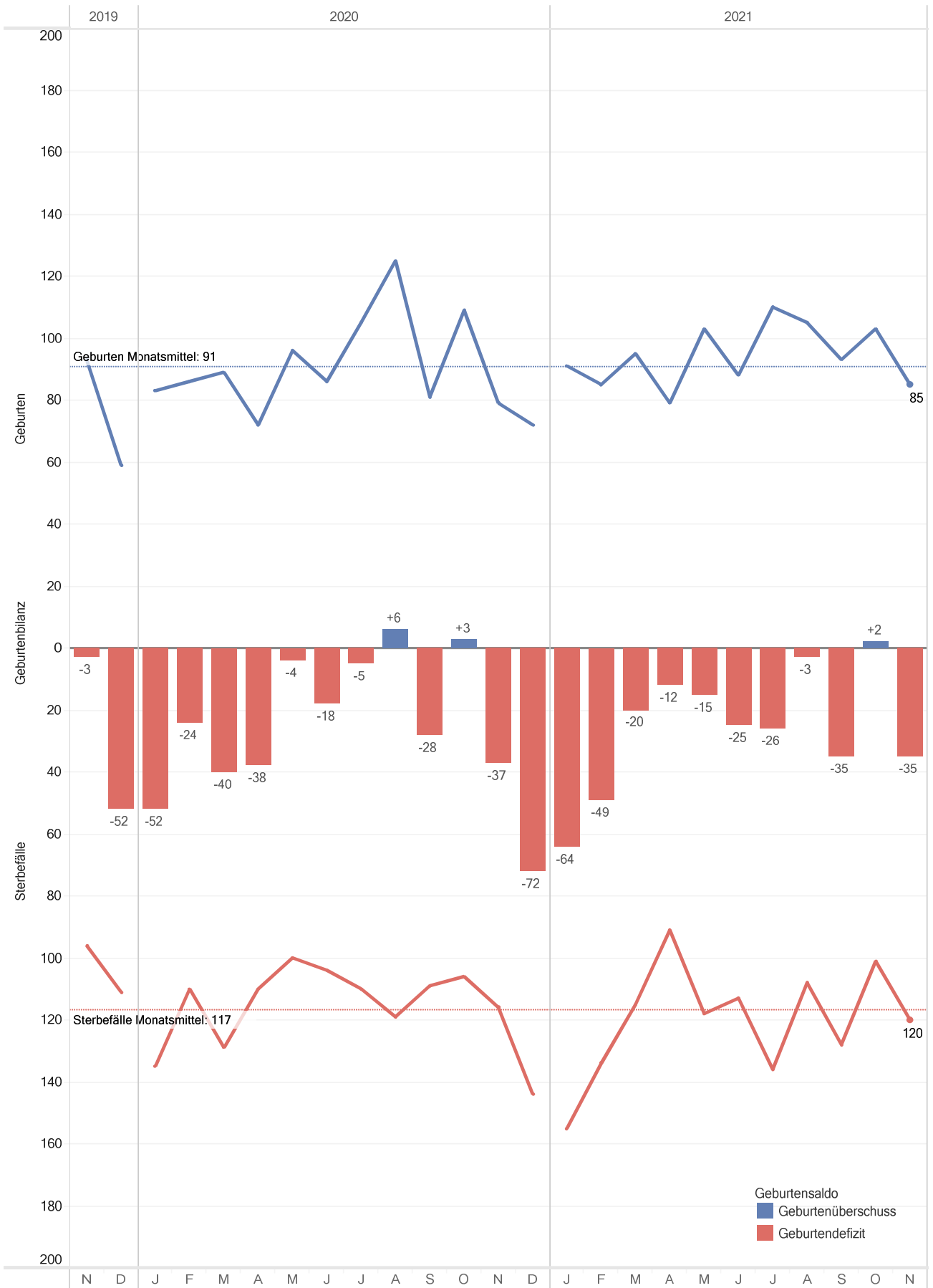


Abb. 14: Monatliche Entwicklung der Wanderungsbewegungen und -salden im Zeitraum in den letzten 24 Monaten

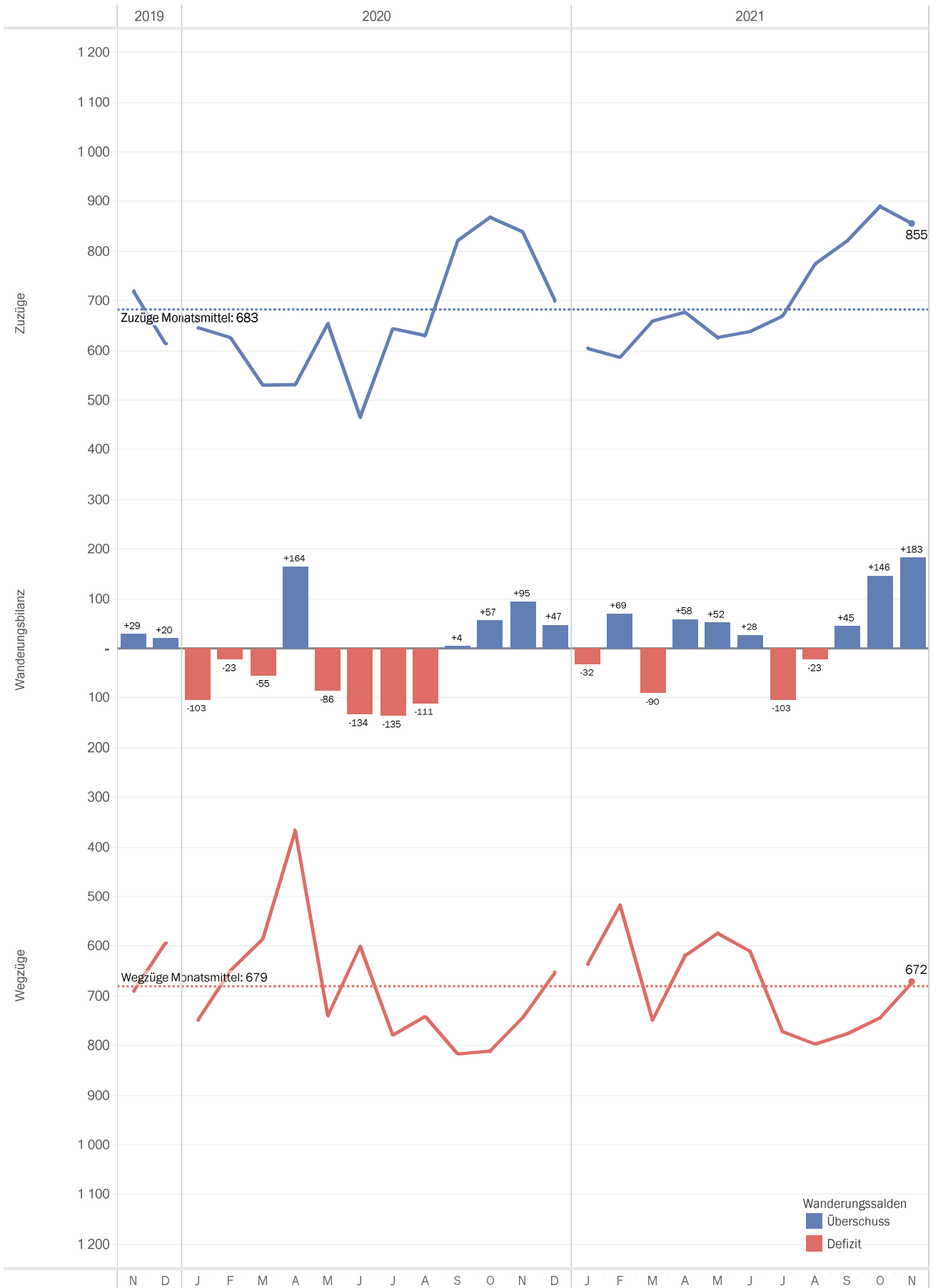


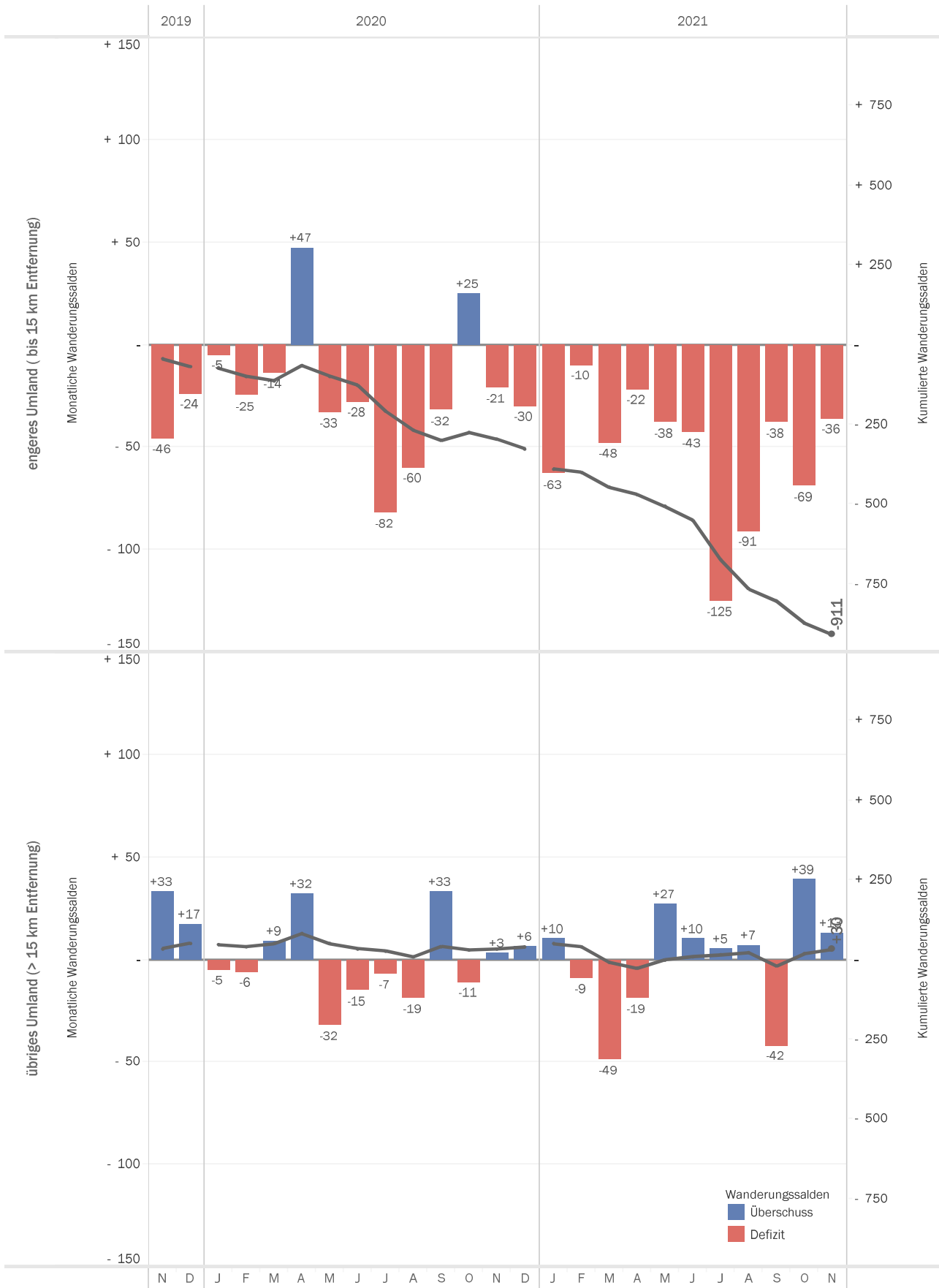
Abb. 15: Bevölkerungsbewegungen und -bilanzen nach Meldedatum

Stadtteil	Zeitraum vom 1.1. des Jahres bis Ende	Bevölkerungsbewegung						Bilanz der Bewegungen
		Wanderungen über die Stadtgrenze		Innerstädtische Umzüge		natürliche Bewegungen		
		Zuzüge	Wegzüge	Zuzüge	Wegzüge	Geburten	Sterbefälle	
Altstadt	Nov. 21	719	598	554	624	49	62	+ 38
	Nov. 20	720	685	493	603	41	56	- 90
Mitte	Nov. 21	464	424	306	341	48	19	+ 34
	Nov. 20	397	400	291	343	41	27	- 41
Süd	Nov. 21	636	617	500	508	65	107	- 31
	Nov. 20	614	640	535	588	58	100	- 121
Oberwerth	Nov. 21	44	63	74	76	15	15	- 21
	Nov. 20	66	48	77	51	15	12	+ 47
Karthause Nord	Nov. 21	251	211	145	165	28	19	+ 29
	Nov. 20	173	222	133	123	20	24	- 43
Karthäuserhofgelände	Nov. 21	82	76	94	63	11	62	- 14
	Nov. 20	75	86	127	76	14	53	+ 1
Karthause Flugfeld	Nov. 21	303	300	277	238	52	45	+ 49
	Nov. 20	278	301	243	238	49	60	- 29
Goldgrube	Nov. 21	259	277	236	285	48	63	- 82
	Nov. 20	283	284	254	231	68	59	+ 31
Rauental	Nov. 21	369	299	300	322	39	82	+ 5
	Nov. 20	330	358	288	323	39	70	- 94
Moselweiß	Nov. 21	305	249	168	200	30	35	+ 19
	Nov. 20	227	255	212	235	30	22	- 43
Stolzenfels	Nov. 21	27	29	24	11	1	7	+ 5
	Nov. 20	22	14	17	26	2	2	- 1
Lay	Nov. 21	50	82	55	42	16	20	- 23
	Nov. 20	50	63	74	65	18	13	+ 1
Lützel	Nov. 21	768	714	624	570	90	134	+ 64
	Nov. 20	679	706	675	559	86	107	+ 68
Metternich	Nov. 21	803	739	584	629	73	104	- 12
	Nov. 20	748	832	630	653	88	104	- 123
Neuendorf	Nov. 21	266	314	300	328	57	45	- 64
	Nov. 20	281	295	265	326	64	38	- 49

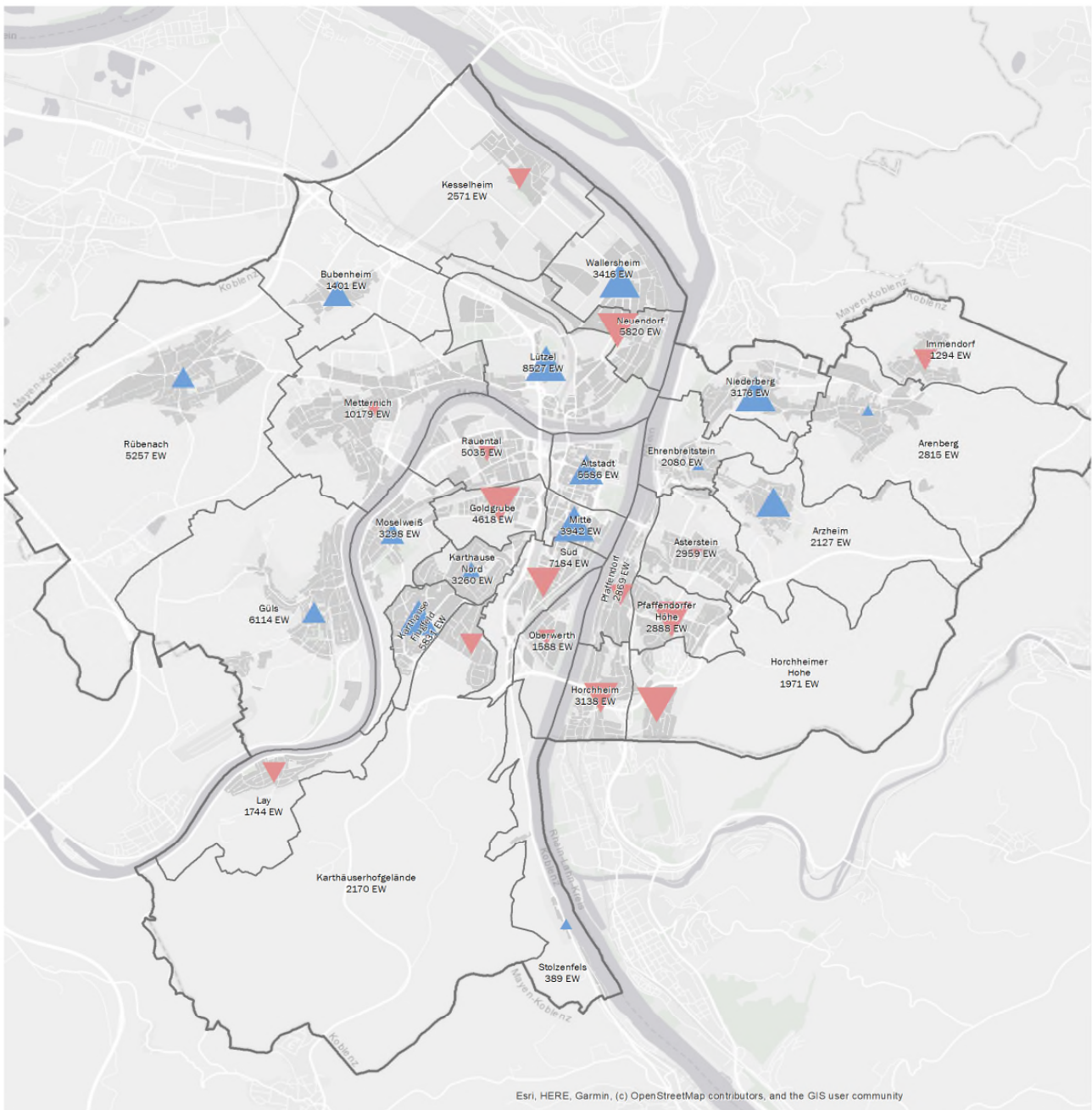
Monatliche Bevölkerungszahlen Koblenz - November 2021

Stadtteil	Zeitraum vom 1.1. des Jahres bis Ende	Bevölkerungsbewegung						Bilanz der Bewegungen
		Wanderungen über die Stadtgrenze		Innerstädtische Umzüge		natürliche Bewegungen		
		Zuzüge	Wegzüge	Zuzüge	Wegzüge	Geburten	Sterbefälle	
Wallersheim	Nov. 21	193	152	181	143	35	51	+ 63
	Nov. 20	124	197	168	146	27	59	- 83
Kesselheim	Nov. 21	134	165	82	55	27	24	- 1
	Nov. 20	128	184	95	64	32	23	- 16
Güls	Nov. 21	350	340	336	280	45	66	+ 45
	Nov. 20	330	314	326	339	48	70	- 19
Rübenach	Nov. 21	358	383	279	286	77	30	+ 15
	Nov. 20	330	331	319	261	53	51	+ 59
Bubenheim	Nov. 21	82	84	51	28	11	13	+ 19
	Nov. 20	82	70	47	62	4	12	- 11
Ehrenbreitstein	Nov. 21	177	171	138	153	18	14	- 5
	Nov. 20	181	147	117	145	17	16	+ 7
Niederberg	Nov. 21	307	208	148	175	32	22	+ 82
	Nov. 20	268	224	153	165	31	17	+ 46
Asterstein	Nov. 21	112	113	104	98	22	35	- 8
	Nov. 20	127	100	164	140	27	36	+ 42
Pfaffendorf	Nov. 21	146	163	139	144	26	28	- 24
	Nov. 20	168	167	134	149	18	33	- 29
Pfaffendorfer Höhe	Nov. 21	85	154	107	121	28	32	- 87
	Nov. 20	119	140	121	123	34	13	- 2
Horchheim	Nov. 21	185	185	164	140	26	75	- 25
	Nov. 20	141	159	166	129	22	64	- 23
Horchheimer Höhe	Nov. 21	66	116	59	58	16	28	- 61
	Nov. 20	83	105	75	66	17	12	- 8
Arzheim	Nov. 21	81	61	81	74	26	13	+ 40
	Nov. 20	66	76	92	71	11	22	-
Arenberg	Nov. 21	150	128	140	109	21	55	+ 19
	Nov. 20	137	134	125	124	25	67	- 38
Immendorf	Nov. 21	27	51	55	39	5	13	- 16
	Nov. 20	28	45	58	50	12	6	- 3
Koblenz	Nov. 21	7.799	7.466	6.305	6.305	1.037	1.318	+ 52
	Nov. 20	7.255	7.582	6.474	6.474	1.011	1.248	- 564

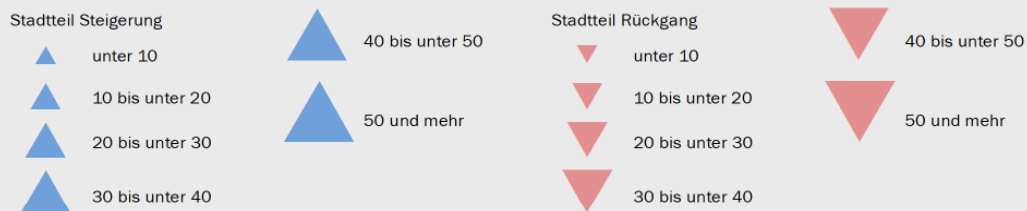
Abb. 16: Monatliche Wanderungssalden der Stadt-Umland-Wanderungen über den Zeitraum der letzten 24 Monate differenziert nach Distanzonen



Veränderung der Einwohnerzahlen nach Stadtteilen im Vergleich zum Vorjahresmonat - Bevölkerung mit Hauptwohnsitz im November 2021
 Abb. 17 2021



Veränderung der Einwohnerzahlen - Bevölkerung am Ort des Hauptwohnsitzes im November 2021



Beschriftung: Stadtteilname und aktuelle Anzahl der Einwohner (EW)