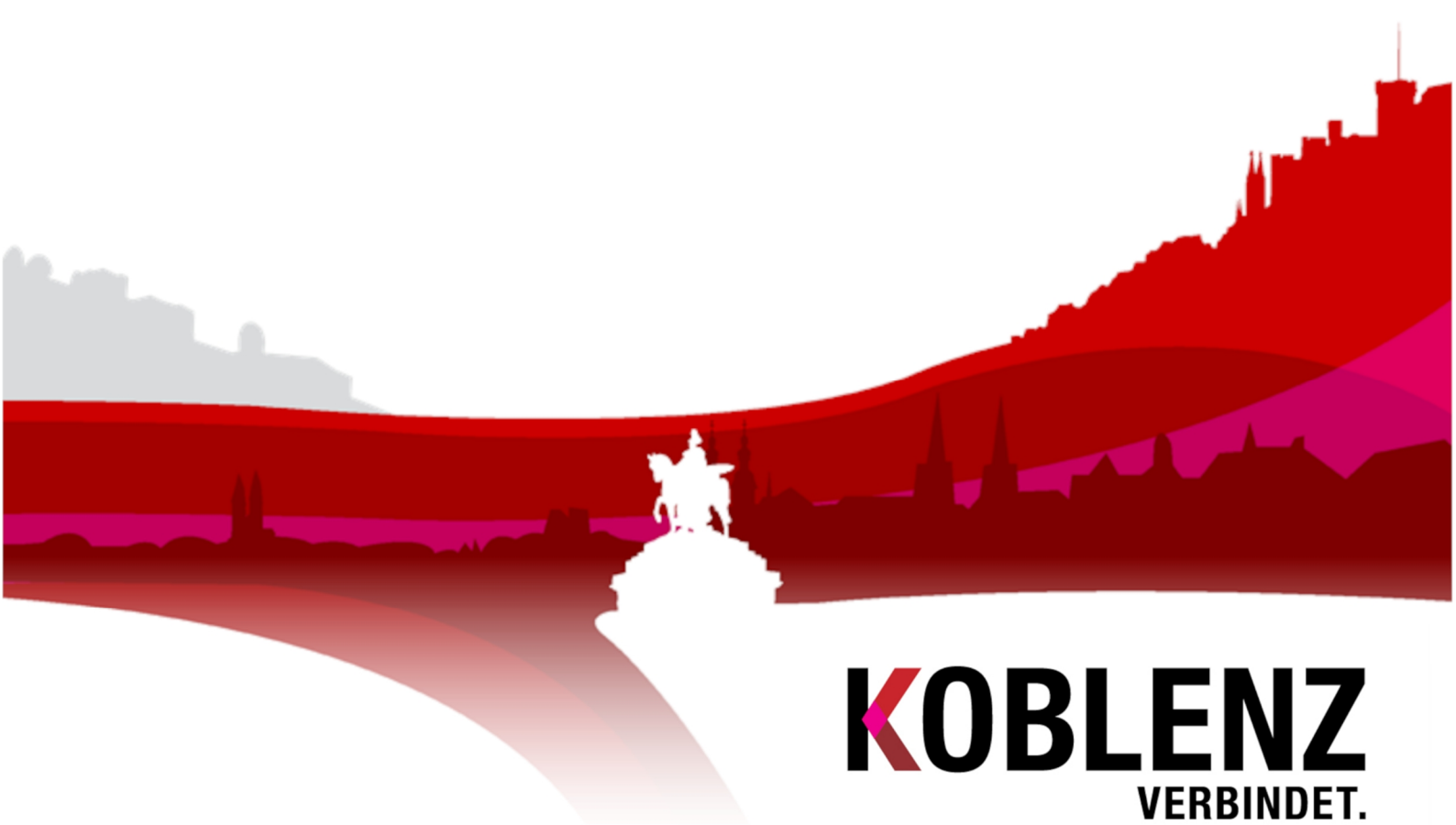


# Monatliche Bevölkerungszahlen Januar 2022

KoStatIS – Koblenzer Statistisches Informations-System



**KOBLENZ**  
VERBINDET.



# Monatliche Bevölkerungszahlen

Januar 2022

**KOBLENZ**  
VERBINDET.

---

Kommunalstatistik  
und Stadtforschung

## Monatliche Bevölkerungszahlen Januar 2022

Stadt Koblenz  
Der Oberbürgermeister  
Fachdienststelle Kommunalstatistik und Stadtforschung

Statistischer  
Auskunftsdienst:

Tel: (0261) 129-1246  
Fax: (0261) 129-1248  
E-Mail: [Statistik@stadt.koblenz.de](mailto:Statistik@stadt.koblenz.de)  
Internet: [www.statistik.koblenz.de](http://www.statistik.koblenz.de)  
Newsletter: [www.newsletter.koblenz.de](http://www.newsletter.koblenz.de)

Zeichenerklärung: - Angabe gleich Null  
0 Zahl ist kleiner als die Hälfte der verwendeten Einheiten  
. Zahlenwert ist unbekannt oder geheim zu halten  
... Angabe lag bei Redaktionsschluss noch nicht vor  
( ) Aussagewert ist eingeschränkt, da der Zahlenwert statistisch unsicher ist  
r berichtigte Angabe  
p vorläufige Zahl  
s geschätzte Zahl  
\* Angabe kommt aus sachlogischen Gründen nicht in Frage

Publikation: Februar 2022

Bezug: Die Publikationen der Fachdienststelle Kommunalstatistik und Stadtforschung sind nur digital erhältlich und im Internet unter [www.statistik.koblenz.de](http://www.statistik.koblenz.de) zu finden.

Nachdruck, auch auszugsweise, nur mit Quellenangabe gestattet

© Stadt Koblenz, 2022  
Postfach 20 15 51  
56015 Koblenz

**KOBLENZ**  
VERBINDET.  
Kommunalstatistik  
und Stadtforschung

## Abbildungsverzeichnis

Abb. 1:	Entwicklung der Einwohnerzahlen.....	1
Abb. 2:	Entwicklung der Anzahl und der Anteile der ausländischen Bevölkerung Entwicklung der Einwohnerzahlen .....	1
Abb. 3:	Bevölkerung nach Geschlecht und Nationalität.....	2
Abb. 4:	Bevölkerung nach Altersgruppen.....	4
Abb. 5:	Indices der Bevölkerungsentwicklung.....	8
Abb. 6:	Altersquotient in den Stadtteilen.....	9
Abb. 7:	Ausländische Bevölkerung nach Nationalitäten .....	10
Abb. 8:	Zusammensetzung der Bevölkerung nach Art des Migrationshintergrunds.....	14
Abb. 9:	Bevölkerung mit Migrationshintergrund nach den 25 wichtigsten Herkunftsländern .....	17
Abb. 10:	Bevölkerung nach Familienstand .....	18
Abb. 11:	Bevölkerung nach Religionszugehörigkeit .....	20
Abb. 12:	Anzahl und strukturelle Zusammensetzung der Privathaushalte .....	22
Abb. 13:	Monatliche Entwicklung der Geburten und Sterbefälle im Zeitraum der letzten 24 Monate.....	24
Abb. 14:	Monatliche Entwicklung der Wanderungsbewegungen und -salden im Zeitraum der letzten 24 Monate .....	25
Abb. 15:	Bevölkerungsbewegungen und -bilanzen nach Meldedatum .....	26
Abb. 16:	Monatliche Wanderungssalden der Stadt-Umland-Wanderungen über den Zeitraum der letzten 24 Monate differenziert nach Distanzzonen.....	28
Abb. 17:	Veränderung der Einwohnerzahlen nach Stadtteilen im Vergleich zum Vorjahresmonat.....	29

## Anmerkung

Datenbasis der Monatlichen Bevölkerungszahlen ist der Statistikdatenauszug aus dem Melderegister. Stichtag ist jeweils der letzte Tag des genannten Monats.

Sämtliche Auswertungen berücksichtigen nur die Bevölkerung am Ort des Hauptwohnsitzes. Lediglich in Abbildung 2 ist auch die Entwicklung der Anzahl der Bevölkerung mit Nebenwohnsitz dargestellt.

Wanderungszahlen werden in der statistischen Berichterstattung in der Regel auf den Aktionszeitraum als dem Zeitraum,

in dem diese Wanderungen bzw. tatsächlich stattgefunden haben, bezogen. Aufgrund von Melde- und Verarbeitungsverzögerungen liegen die vollständigen Wanderungsdaten des jeweiligen Berichtsmonats erst nach mehreren Monaten vor. Um dennoch die Aktualität einer monatlichen Berichterstattung zu gewährleisten, werden im Nachfolgenden sämtliche Auswertungen der Bewegungsdaten auf den Monat der Meldung und damit der Bestandsrelevanz bezogen. Dort erfasste Bewegungen können daher unter Umständen schon mehrere Monate zurückliegen

## Änderungen/Hinweise

### Berichtsmonat Mai 2020

Aufgrund der landesweiten Umstellung des Einwohnermeldeverfahrens zwischen dem 28. Mai und dem 2. Juni 2020 ist die Qualität der Bewegungsdaten des Statistikdatenabzugs in diesem Zeitraum beeinträchtigt.

Die sehr niedrigen Fallzahlen der räumlichen Mobilität in den Berichtsmonaten März bis Mai 2020 sind auch die durch die Corona-Pandemie bedingten eingeschränkten Möglichkeiten der An- oder Ummeldung verursacht.

### Berichtsmonat Januar 2020

In der Abb. 7 „Ausländische Bevölkerung nach Nationalitäten“ ist der Austritt Großbritanniens aus der EU zum 31.01.2020 berücksichtigt.

### Berichtsmonat August 2017

In der Abb. 7 „Ausländische Bevölkerung nach Nationalitäten“ wird anstelle der ukrainischen die syrische Staatsangehörigkeit ausgewiesen.

### Berichtsmonat November 2016

Die Datengrundlage für die Auswertung der Bewegungsdaten wurde auf den so genannten KOSIS-DST Bewegungsdatensatz umgestellt. Dadurch wurden in einer Datenrevision für das Jahr 2016 rund 200 zusätzliche Bewegungen (darunter 29 Geburten) angefügt.

### Berichtsmonat November 2015

Aufgrund vermehrter Nachfrage wurde eine graphische Auflistung der 25 zum Berichtstag wichtigsten Herkunftsländer in Koblenz in den Bericht aufgenommen.

### Berichtsmonat Juli 2015

Mit dem Einsatz eines neuen Verfahrens zum Abzug der Statistikdaten aus dem Melderegister kam es zu geringfügigen Veränderungen in einzelnen Datenfeldern. Betroffen davon sind auch die Ableitung des Migrationshintergrunds und die Generierung der Haushalte. Die Abweichungen gegenüber den früheren Stichtagen haben allerdings ein vernachlässigbares Ausmaß.

Abb. 1: Entwicklung der Einwohnerzahlen

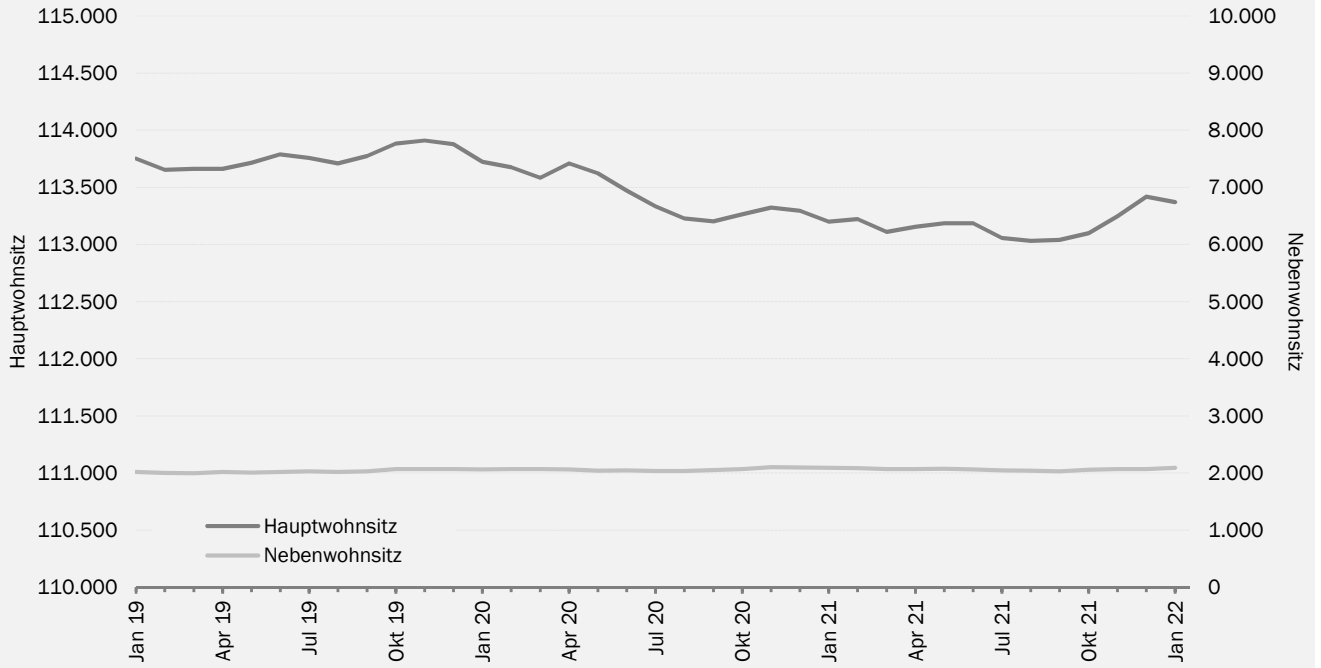


Abb. 2: Entwicklung der Anzahl und der Anteile der ausländischen Bevölkerung

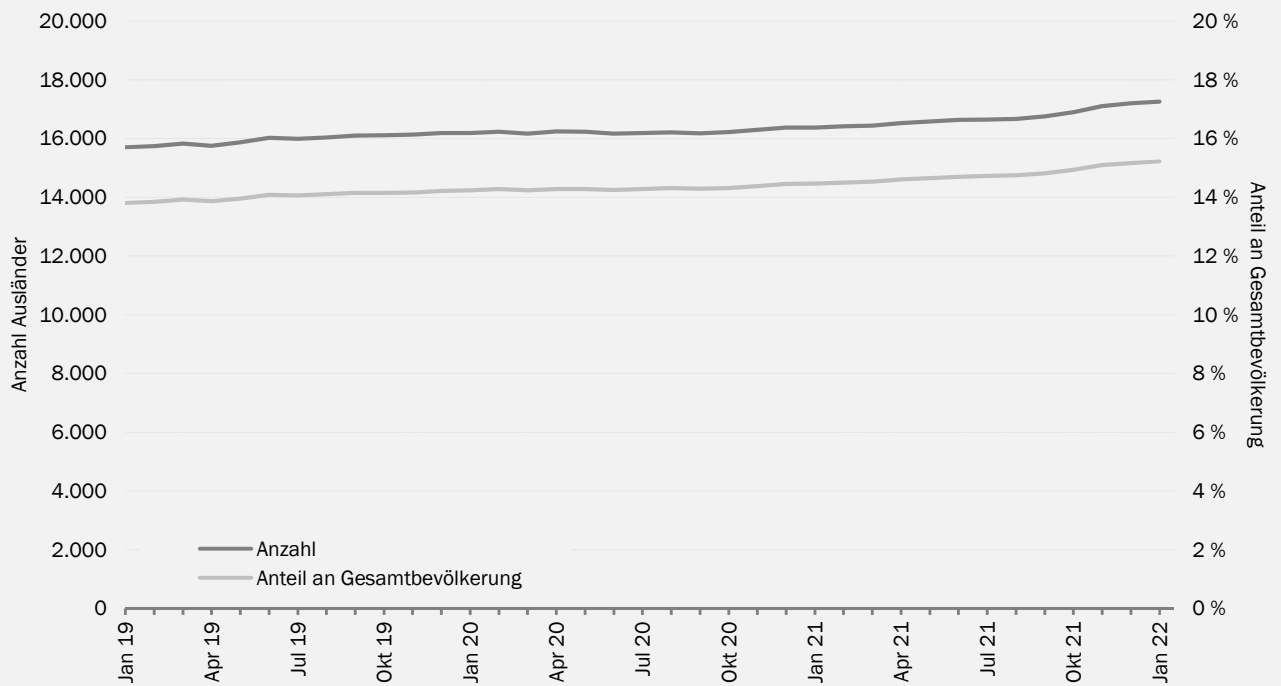


Abb. 3: Bevölkerung nach Geschlecht und Nationalität										
Stadtteil	Monat	insgesamt	davon				davon			
			Männer		Frauen		Deutsche		Ausländerinnen/ Ausländer	
			absolut	%	absolut	%	absolut	%	absolut	%
Altstadt	Jan. 22	5.565	2.710	48,7	2.855	51,3	4.277	76,9	1.288	23,1
	Jan. 21	5.537	2.663	48,1	2.874	51,9	4.323	78,1	1.214	21,9
Mitte	Jan. 22	3.958	1.957	49,4	2.001	50,6	3.346	84,5	612	15,5
	Jan. 21	3.911	1.951	49,9	1.960	50,1	3.348	85,6	563	14,4
Süd	Jan. 22	7.173	3.623	50,5	3.550	49,5	6.104	85,1	1.069	14,9
	Jan. 21	7.204	3.619	50,2	3.585	49,8	6.172	85,7	1.032	14,3
Oberwerth	Jan. 22	1.575	830	52,7	745	47,3	1.517	96,3	58	3,7
	Jan. 21	1.610	840	52,2	770	47,8	1.548	96,1	62	3,9
Karthause Nord	Jan. 22	3.249	1.591	49,0	1.658	51,0	2.867	88,2	382	11,8
	Jan. 21	3.226	1.577	48,9	1.649	51,1	2.873	89,1	353	10,9
Karthäuserhofgelände	Jan. 22	2.173	1.213	55,8	960	44,2	2.047	94,2	126	5,8
	Jan. 21	2.167	1.195	55,1	972	44,9	2.057	94,9	110	5,1
Karthause Flugfeld	Jan. 22	5.822	2.995	51,4	2.827	48,6	4.783	82,2	1.039	17,8
	Jan. 21	5.790	2.976	51,4	2.814	48,6	4.781	82,6	1.009	17,4
Goldgrube	Jan. 22	4.606	2.429	52,7	2.177	47,3	3.819	82,9	787	17,1
	Jan. 21	4.687	2.474	52,8	2.213	47,2	3.928	83,8	759	16,2
Raumental	Jan. 22	5.023	2.693	53,6	2.330	46,4	4.086	81,3	937	18,7
	Jan. 21	5.028	2.672	53,1	2.356	46,9	4.138	82,3	890	17,7
Moselweiß	Jan. 22	3.309	1.681	50,8	1.628	49,2	2.813	85,0	496	15,0
	Jan. 21	3.277	1.664	50,8	1.613	49,2	2.850	87,0	427	13,0
Stolzenfels	Jan. 22	390	193	49,5	197	50,5	332	85,1	58	14,9
	Jan. 21	389	199	51,2	190	48,8	327	84,1	62	15,9
Lay	Jan. 22	1.754	896	51,1	858	48,9	1.632	93,0	122	7,0
	Jan. 21	1.773	905	51,0	868	49,0	1.653	93,2	120	6,8
Lützel	Jan. 22	8.562	4.157	48,6	4.405	51,4	6.020	70,3	2.542	29,7
	Jan. 21	8.447	4.157	49,2	4.290	50,8	6.066	71,8	2.381	28,2
Metternich	Jan. 22	10.173	5.247	51,6	4.926	48,4	8.942	87,9	1.231	12,1
	Jan. 21	10.236	5.265	51,4	4.971	48,6	9.080	88,7	1.156	11,3
Neuendorf	Jan. 22	5.859	2.882	49,2	2.977	50,8	4.174	71,2	1.685	28,8
	Jan. 21	5.872	2.901	49,4	2.971	50,6	4.176	71,1	1.696	28,9



## Monatliche Bevölkerungszahlen Koblenz - Januar 2022

Stadtteil	Monat	insgesamt	davon				davon			
			Männer		Frauen		Deutsche		Ausländerinnen/ Ausländer	
			absolut	%	absolut	%	absolut	%	absolut	%
Wallersheim	Jan. 22	3.414	1.761	51,6	1.653	48,4	2.878	84,3	536	15,7
	Jan. 21	3.339	1.733	51,9	1.606	48,1	2.853	85,4	486	14,6
Kesselheim	Jan. 22	2.568	1.260	49,1	1.308	50,9	2.195	85,5	373	14,5
	Jan. 21	2.570	1.263	49,1	1.307	50,9	2.203	85,7	367	14,3
Güls	Jan. 22	6.138	3.107	50,6	3.031	49,4	5.585	91,0	553	9,0
	Jan. 21	6.092	3.109	51,0	2.983	49,0	5.577	91,5	515	8,5
Rübenach	Jan. 22	5.248	2.596	49,5	2.652	50,5	4.590	87,5	658	12,5
	Jan. 21	5.261	2.605	49,5	2.656	50,5	4.629	88,0	632	12,0
Bubenheim	Jan. 22	1.401	674	48,1	727	51,9	1.272	90,8	129	9,2
	Jan. 21	1.367	665	48,6	702	51,4	1.248	91,3	119	8,7
Ehrenbreitstein	Jan. 22	2.080	982	47,2	1.098	52,8	1.661	79,9	419	20,1
	Jan. 21	2.078	999	48,1	1.079	51,9	1.690	81,3	388	18,7
Niederberg	Jan. 22	3.230	1.604	49,7	1.626	50,3	2.698	83,5	532	16,5
	Jan. 21	3.118	1.561	50,1	1.557	49,9	2.657	85,2	461	14,8
Asterstein	Jan. 22	2.958	1.536	51,9	1.422	48,1	2.749	92,9	209	7,1
	Jan. 21	2.963	1.538	51,9	1.425	48,1	2.758	93,1	205	6,9
Pfaffendorf	Jan. 22	2.850	1.479	51,9	1.371	48,1	2.548	89,4	302	10,6
	Jan. 21	2.876	1.494	51,9	1.382	48,1	2.576	89,6	300	10,4
Pfaffendorfer Höhe	Jan. 22	2.906	1.460	50,2	1.446	49,8	2.549	87,7	357	12,3
	Jan. 21	2.954	1.496	50,6	1.458	49,4	2.621	88,7	333	11,3
Horchheim	Jan. 22	3.146	1.587	50,4	1.559	49,6	2.870	91,2	276	8,8
	Jan. 21	3.171	1.584	50,0	1.587	50,0	2.906	91,6	265	8,4
Horchheimer Höhe	Jan. 22	1.974	1.036	52,5	938	47,5	1.833	92,9	141	7,1
	Jan. 21	2.033	1.066	52,4	967	47,6	1.889	92,9	144	7,1
Arzheim	Jan. 22	2.133	1.115	52,3	1.018	47,7	2.040	95,6	93	4,4
	Jan. 21	2.096	1.097	52,3	999	47,7	2.013	96,0	83	4,0
Arenberg	Jan. 22	2.826	1.513	53,5	1.313	46,5	2.626	92,9	200	7,1
	Jan. 21	2.818	1.520	53,9	1.298	46,1	2.624	93,1	194	6,9
Immendorf	Jan. 22	1.309	662	50,6	647	49,4	1.262	96,4	47	3,6
	Jan. 21	1.310	664	50,7	646	49,3	1.263	96,4	47	3,6
Koblenz	Jan. 22	113.372	57.469	50,7	55.903	49,3	96.115	84,8	17.257	15,2
	Jan. 21	113.200	57.452	50,8	55.748	49,2	96.827	85,5	16.373	14,5

Abb. 4: Bevölkerung nach Altersgruppen													
Stadtteil	Monat	Bevölkerung nach Altersgruppen von ... bis unter ... Jahren											
		0-3		3-6		6-11		11-15		15-18		18-25	
		abs	%	abs	%	abs	%	abs	%	abs	%	abs	%
Altstadt	Jan. 22	111	2,0	81	1,5	126	2,3	97	1,7	80	1,4	779	14,0
	Jan. 21	92	1,7	83	1,5	108	2,0	94	1,7	88	1,6	794	14,3
Mitte	Jan. 22	109	2,8	73	1,8	95	2,4	80	2,0	64	1,6	504	12,7
	Jan. 21	107	2,7	70	1,8	86	2,2	83	2,1	56	1,4	496	12,7
Süd	Jan. 22	180	2,5	163	2,3	222	3,1	196	2,7	131	1,8	698	9,7
	Jan. 21	193	2,7	156	2,2	229	3,2	186	2,6	133	1,8	690	9,6
Oberwerth	Jan. 22	54	3,4	36	2,3	61	3,9	61	3,9	50	3,2	72	4,6
	Jan. 21	57	3,5	33	2,0	73	4,5	60	3,7	61	3,8	71	4,4
Karthause Nord	Jan. 22	79	2,4	78	2,4	136	4,2	94	2,9	63	1,9	255	7,8
	Jan. 21	88	2,7	70	2,2	126	3,9	95	2,9	63	2,0	270	8,4
Karthäuserhofgelände	Jan. 22	45	2,1	52	2,4	85	3,9	84	3,9	52	2,4	150	6,9
	Jan. 21	46	2,1	46	2,1	83	3,8	82	3,8	49	2,3	174	8,0
Karthause Flugfeld	Jan. 22	184	3,2	207	3,6	303	5,2	267	4,6	205	3,5	491	8,4
	Jan. 21	180	3,1	185	3,2	298	5,1	272	4,7	204	3,5	463	8,0
Goldgrube	Jan. 22	157	3,4	132	2,9	182	4,0	95	2,1	74	1,6	406	8,8
	Jan. 21	168	3,6	130	2,8	178	3,8	102	2,2	73	1,6	384	8,2
Raumental	Jan. 22	119	2,4	107	2,1	187	3,7	161	3,2	131	2,6	400	8,0
	Jan. 21	114	2,3	109	2,2	196	3,9	155	3,1	116	2,3	414	8,2
Moselweiß	Jan. 22	86	2,6	72	2,2	125	3,8	90	2,7	60	1,8	390	11,8
	Jan. 21	76	2,3	71	2,2	133	4,1	82	2,5	61	1,9	380	11,6
Stolzenfels	Jan. 22	7	1,8	8	2,1	10	2,6	13	3,3	8	2,1	21	5,4
	Jan. 21	9	2,3	5	1,3	16	4,1	11	2,8	7	1,8	18	4,6
Lay	Jan. 22	52	3,0	40	2,3	74	4,2	56	3,2	33	1,9	105	6,0
	Jan. 21	52	2,9	34	1,9	77	4,3	55	3,1	36	2,0	103	5,8
Lützel	Jan. 22	270	3,2	291	3,4	386	4,5	285	3,3	203	2,4	934	10,9
	Jan. 21	270	3,2	264	3,1	387	4,6	252	3,0	209	2,5	979	11,6
Metternich	Jan. 22	234	2,3	214	2,1	322	3,2	251	2,5	176	1,7	1.212	11,9
	Jan. 21	265	2,6	215	2,1	302	3,0	256	2,5	170	1,7	1.280	12,5
Neuendorf	Jan. 22	191	3,3	203	3,5	365	6,2	313	5,3	218	3,7	584	10,0
	Jan. 21	194	3,3	232	4,0	375	6,4	297	5,1	235	4,0	558	9,5

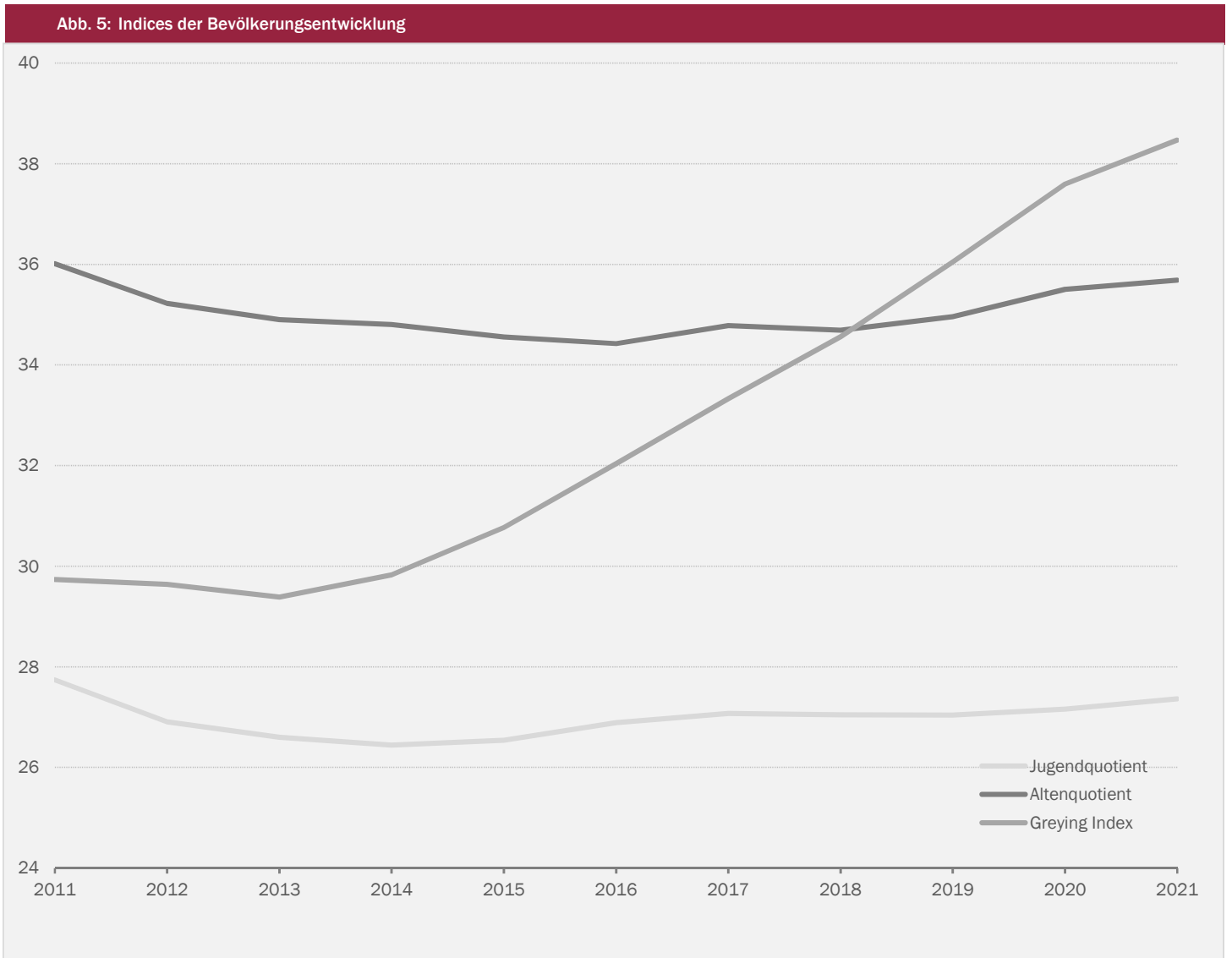
Bevölkerung nach Altersgruppen von ... bis unter ... Jahren												gesamt	Stadtteil
25-35		35-45		45-55		55-65		65-75		75 und älter			
abs	%	abs	%	abs	%	abs	%	abs	%	abs	%		
1.518	27,3	715	12,8	588	10,6	539	9,7	405	7,3	526	9,5	5.565	Altstadt
1.527	27,6	709	12,8	608	11,0	508	9,2	400	7,2	526	9,5	5.537	
1.014	25,6	566	14,3	419	10,6	417	10,5	307	7,8	310	7,8	3.958	Mitte
1.001	25,6	566	14,5	433	11,1	418	10,7	295	7,5	300	7,7	3.911	
1.576	22,0	1.015	14,2	824	11,5	813	11,3	577	8,0	778	10,8	7.173	Süd
1.585	22,0	992	13,8	892	12,4	776	10,8	583	8,1	789	11,0	7.204	
164	10,4	214	13,6	225	14,3	260	16,5	198	12,6	180	11,4	1.575	Oberwerth
182	11,3	205	12,7	260	16,1	240	14,9	188	11,7	180	11,2	1.610	
491	15,1	381	11,7	404	12,4	490	15,1	375	11,5	403	12,4	3.249	Karthause Nord
482	14,9	363	11,3	425	13,2	481	14,9	369	11,4	394	12,2	3.226	
230	10,6	209	9,6	293	13,5	266	12,2	206	9,5	501	23,1	2.173	Karthäuserhofgelände
215	9,9	216	10,0	301	13,9	246	11,4	211	9,7	498	23,0	2.167	
681	11,7	712	12,2	605	10,4	676	11,6	640	11,0	851	14,6	5.822	Karthause Flugfeld
719	12,4	693	12,0	607	10,5	674	11,6	653	11,3	842	14,5	5.790	
795	17,3	553	12,0	497	10,8	589	12,8	530	11,5	596	12,9	4.606	Goldgrube
843	18,0	550	11,7	515	11,0	596	12,7	521	11,1	627	13,4	4.687	
882	17,6	610	12,1	576	11,5	643	12,8	538	10,7	669	13,3	5.023	Rauental
876	17,4	605	12,0	601	12,0	629	12,5	540	10,7	673	13,4	5.028	
613	18,5	390	11,8	379	11,5	419	12,7	333	10,1	352	10,6	3.309	Moselweiß
604	18,4	378	11,5	390	11,9	411	12,5	345	10,5	346	10,6	3.277	
36	9,2	41	10,5	55	14,1	59	15,1	60	15,4	72	18,5	390	Stolzenfels
36	9,3	39	10,0	56	14,4	56	14,4	63	16,2	73	18,8	389	
218	12,4	221	12,6	204	11,6	269	15,3	252	14,4	230	13,1	1.754	Lay
234	13,2	221	12,5	202	11,4	274	15,5	249	14,0	236	13,3	1.773	
1.786	20,9	1.039	12,1	910	10,6	1.029	12,0	727	8,5	702	8,2	8.562	Lützel
1.722	20,4	976	11,6	937	11,1	1.021	12,1	706	8,4	724	8,6	8.447	
1.923	18,9	1.090	10,7	1.096	10,8	1.321	13,0	1.093	10,7	1.241	12,2	10.173	Metternich
1.891	18,5	1.079	10,5	1.158	11,3	1.303	12,7	1.063	10,4	1.254	12,3	10.236	
870	14,8	723	12,3	705	12,0	729	12,4	545	9,3	413	7,0	5.859	Neuendorf
899	15,3	689	11,7	706	12,0	735	12,5	537	9,1	415	7,1	5.872	

## Monatliche Bevölkerungszahlen Koblenz - Januar 2022

Stadtteil	Monat	Bevölkerung nach Altersgruppen von ... bis unter ... Jahren											
		0-3		3-6		6-11		11-15		15-18		18-25	
		abs	%	abs	%	abs	%	abs	%	abs	%	abs	%
Wallersheim	Jan. 22	96	2,8	84	2,5	145	4,2	124	3,6	82	2,4	292	8,6
	Jan. 21	83	2,5	74	2,2	140	4,2	127	3,8	93	2,8	283	8,5
Kesselheim	Jan. 22	84	3,3	82	3,2	100	3,9	71	2,8	55	2,1	188	7,3
	Jan. 21	85	3,3	72	2,8	105	4,1	73	2,8	66	2,6	178	6,9
Güls	Jan. 22	154	2,5	157	2,6	244	4,0	200	3,3	137	2,2	513	8,4
	Jan. 21	144	2,4	153	2,5	255	4,2	182	3,0	148	2,4	557	9,1
Rübenach	Jan. 22	180	3,4	144	2,7	247	4,7	173	3,3	126	2,4	412	7,9
	Jan. 21	167	3,2	148	2,8	245	4,7	178	3,4	121	2,3	455	8,6
Bubenheim	Jan. 22	28	2,0	40	2,9	70	5,0	43	3,1	34	2,4	91	6,5
	Jan. 21	30	2,2	37	2,7	69	5,0	39	2,9	29	2,1	92	6,7
Ehrenbreitstein	Jan. 22	52	2,5	49	2,4	92	4,4	60	2,9	40	1,9	189	9,1
	Jan. 21	44	2,1	59	2,8	100	4,8	49	2,4	39	1,9	197	9,5
Niederberg	Jan. 22	93	2,9	112	3,5	170	5,3	98	3,0	74	2,3	286	8,9
	Jan. 21	109	3,5	104	3,3	143	4,6	110	3,5	77	2,5	250	8,0
Asterstein	Jan. 22	75	2,5	85	2,9	132	4,5	159	5,4	95	3,2	187	6,3
	Jan. 21	74	2,5	88	3,0	145	4,9	146	4,9	96	3,2	202	6,8
Pfaffendorf	Jan. 22	63	2,2	73	2,6	116	4,1	82	2,9	43	1,5	181	6,4
	Jan. 21	71	2,5	73	2,5	115	4,0	81	2,8	46	1,6	202	7,0
Pfaffendorfer Höhe	Jan. 22	103	3,5	117	4,0	174	6,0	125	4,3	80	2,8	192	6,6
	Jan. 21	106	3,6	105	3,6	174	5,9	120	4,1	88	3,0	215	7,3
Horchheim	Jan. 22	73	2,3	78	2,5	107	3,4	84	2,7	65	2,1	230	7,3
	Jan. 21	70	2,2	66	2,1	115	3,6	80	2,5	67	2,1	226	7,1
Horchheimer Höhe	Jan. 22	50	2,5	50	2,5	59	3,0	44	2,2	35	1,8	94	4,8
	Jan. 21	47	2,3	54	2,7	56	2,8	55	2,7	32	1,6	110	5,4
Arzheim	Jan. 22	70	3,3	63	3,0	104	4,9	61	2,9	65	3,0	111	5,2
	Jan. 21	59	2,8	68	3,2	96	4,6	58	2,8	60	2,9	109	5,2
Arenberg	Jan. 22	69	2,4	80	2,8	139	4,9	122	4,3	111	3,9	173	6,1
	Jan. 21	69	2,4	79	2,8	137	4,9	117	4,2	107	3,8	176	6,2
Immendorf	Jan. 22	32	2,4	36	2,8	62	4,7	44	3,4	33	2,5	79	6,0
	Jan. 21	38	2,9	30	2,3	62	4,7	44	3,4	35	2,7	87	6,6
Koblenz	Jan. 22	3.100	2,7	3.007	2,7	4.640	4,1	3.633	3,2	2.623	2,3	10.219	9,0
	Jan. 21	3.107	2,7	2.913	2,6	4.624	4,1	3.541	3,1	2.665	2,4	10.413	9,2

Monatliche Bevölkerungszahlen Koblenz - Januar 2022

Bevölkerung nach Altersgruppen von ... bis unter ... Jahren												gesamt	Stadtteil
25-35		35-45		45-55		55-65		65-75		75 und älter			
abs	%	abs	%	abs	%	abs	%	abs	%	abs	%		
439	12,9	395	11,6	395	11,6	558	16,3	392	11,5	412	12,1	3.414	Wallersheim
401	12,0	378	11,3	420	12,6	561	16,8	375	11,2	404	12,1	3.339	
354	13,8	321	12,5	333	13,0	421	16,4	296	11,5	263	10,2	2.568	Kesselheim
367	14,3	308	12,0	346	13,5	413	16,1	298	11,6	259	10,1	2.570	
857	14,0	714	11,6	749	12,2	983	16,0	729	11,9	701	11,4	6.138	Güls
838	13,8	659	10,8	781	12,8	986	16,2	679	11,1	710	11,7	6.092	
869	16,6	669	12,7	667	12,7	718	13,7	535	10,2	508	9,7	5.248	Rübenach
847	16,1	662	12,6	715	13,6	680	12,9	534	10,2	509	9,7	5.261	
193	13,8	182	13,0	177	12,6	232	16,6	166	11,8	145	10,3	1.401	Bubenheim
195	14,3	173	12,7	170	12,4	231	16,9	168	12,3	134	9,8	1.367	
388	18,7	302	14,5	273	13,1	277	13,3	194	9,3	164	7,9	2.080	Ehrenbreitstein
400	19,2	275	13,2	285	13,7	281	13,5	180	8,7	169	8,1	2.078	
531	16,4	465	14,4	386	12,0	419	13,0	287	8,9	309	9,6	3.230	Niederberg
509	16,3	436	14,0	378	12,1	414	13,3	281	9,0	307	9,8	3.118	
257	8,7	372	12,6	376	12,7	394	13,3	365	12,3	461	15,6	2.958	Asterstein
249	8,4	384	13,0	374	12,6	389	13,1	363	12,3	453	15,3	2.963	
468	16,4	384	13,5	349	12,2	438	15,4	311	10,9	342	12,0	2.850	Pfaffendorf
470	16,3	391	13,6	351	12,2	421	14,6	308	10,7	347	12,1	2.876	
349	12,0	386	13,3	402	13,8	405	13,9	277	9,5	296	10,2	2.906	Pfaffendorfer Höhe
362	12,3	384	13,0	412	13,9	408	13,8	275	9,3	305	10,3	2.954	
388	12,3	352	11,2	401	12,7	537	17,1	371	11,8	460	14,6	3.146	Horchheim
403	12,7	353	11,1	394	12,4	540	17,0	360	11,4	497	15,7	3.171	
262	13,3	253	12,8	262	13,3	321	16,3	267	13,5	277	14,0	1.974	Horchheimer Höhe
263	12,9	269	13,2	263	12,9	326	16,0	274	13,5	284	14,0	2.033	
237	11,1	287	13,5	251	11,8	336	15,8	297	13,9	251	11,8	2.133	Arzheim
239	11,4	267	12,7	266	12,7	345	16,5	274	13,1	255	12,2	2.096	
267	9,4	299	10,6	374	13,2	424	15,0	306	10,8	462	16,3	2.826	Arenberg
275	9,8	287	10,2	381	13,5	425	15,1	292	10,4	473	16,8	2.818	
119	9,1	160	12,2	176	13,4	208	15,9	205	15,7	155	11,8	1.309	Immendorf
112	8,5	160	12,2	174	13,3	211	16,1	201	15,3	156	11,9	1.310	
18.775	16,6	14.020	12,4	13.351	11,8	15.190	13,4	11.784	10,4	13.030	11,5	113.372	Koblenz
18.746	16,6	13.667	12,1	13.801	12,2	14.999	13,3	11.585	10,2	13.139	11,6	113.200	



**Jugendquotient** Der Jugendquotient gibt die Zahl der unter 20-Jährigen bezogen auf 100 Personen im Alter zwischen 20 und 65 Jahren an. Da die unter 20-Jährigen häufig noch nicht erwerbstätig sind, misst diese Kennziffer die "Belastung" der erwerbsfähigen und in der Regel erwerbstätigen Generation zwischen 20 und 65 Jahren durch die noch nicht erwerbstätigen Personen.

**Altenquotient** Der Altenquotient gibt die Zahl der 65-jährigen und älteren Personen bezogen auf 100 Personen im Alter zwischen 20 und 65 Jahren an. Da die über 65-Jährigen in der Regel nicht mehr erwerbstätig sind, misst diese Kennziffer die "Belastung" der erwerbsfähigen und in der Regel erwerbstätigen Generation zwischen 20 und 65 Jahren durch die nicht mehr erwerbstätigen Personen.

**Greying-Index** Der Greying-Index ist eine Maßzahl, die zur Beschreibung des Alterungsprozesses in den älteren Bevölkerungsgruppen verwendet wird. Die Anzahl Hochaltriger ab 80 Jahre wird 100 Seniorinnen und Senioren im Alter ab 60 Jahren bis unter 80 Jahren gegenübergestellt. Je höher der Index, desto größer die Anzahl der Hochaltrigen in der Altersgruppe.

Abb. 6: Altersquotient in den Stadtteilen

Altersquotient: Anzahl Kinder und Jugendlicher (unter 18 J.) bezogen auf 100 Seniorinnen/Senioren (60 J. u. älter)

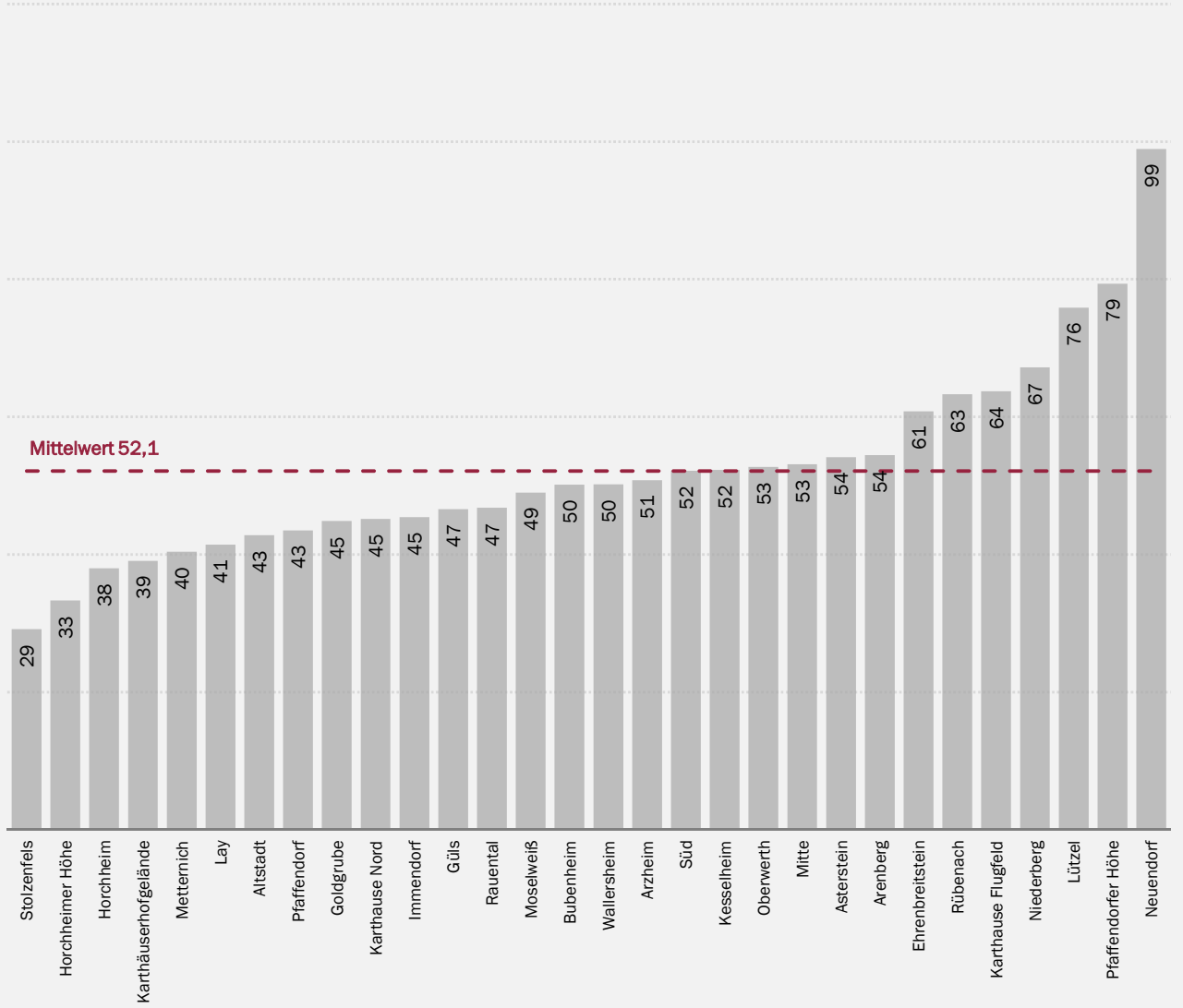


Abb. 7: Ausländische Bevölkerung nach Nationalitäten									
Stadtteil	Monat	Ausländische Bevölkerung		nach Nationalitätengruppen					
				EU27-Staaten**		andere europ. Staaten		andere Kontinente	
		Anzahl	Quote	Anzahl	%*	Anzahl	%*	Anzahl	%*
Altstadt	Jan. 22	1.288	23,1 %	512	39,8	157	12,2	619	48,1
	Jan. 21	1.214	21,9 %	492	40,5	135	11,1	587	48,4
Mitte	Jan. 22	612	15,5 %	199	32,5	89	14,5	324	52,9
	Jan. 21	563	14,4 %	182	32,3	83	14,7	298	52,9
Süd	Jan. 22	1.069	14,9 %	332	31,1	184	17,2	553	51,7
	Jan. 21	1.032	14,3 %	345	33,4	167	16,2	520	50,4
Oberwerth	Jan. 22	58	3,7 %	22	37,9	4	6,9	32	55,2
	Jan. 21	62	3,9 %	25	40,3	8	12,9	29	46,8
Karthause Nord	Jan. 22	382	11,8 %	98	25,7	69	18,1	215	56,3
	Jan. 21	353	10,9 %	91	25,8	51	14,4	211	59,8
Karthäuserhofgelände	Jan. 22	126	5,8 %	50	39,7	19	15,1	57	45,2
	Jan. 21	110	5,1 %	41	37,3	15	13,6	54	49,1
Karthause Flugfeld	Jan. 22	1.039	17,8 %	186	17,9	267	25,7	586	56,4
	Jan. 21	1.009	17,4 %	206	20,4	257	25,5	546	54,1
Goldgrube	Jan. 22	787	17,1 %	231	29,4	199	25,3	357	45,4
	Jan. 21	759	16,2 %	214	28,2	186	24,5	359	47,3
Rauental	Jan. 22	937	18,7 %	222	23,7	262	28,0	453	48,3
	Jan. 21	890	17,7 %	237	26,6	242	27,2	411	46,2
Moselweiß	Jan. 22	496	15,0 %	143	28,8	66	13,3	287	57,9
	Jan. 21	427	13,0 %	139	32,6	58	13,6	230	53,9
Stolzenfels	Jan. 22	58	14,9 %	24	41,4	7	12,1	27	46,6
	Jan. 21	62	15,9 %	29	46,8	6	9,7	27	43,5
Lay	Jan. 22	122	7,0 %	40	32,8	34	27,9	48	39,3
	Jan. 21	120	6,8 %	40	33,3	35	29,2	45	37,5
Lützel	Jan. 22	2.542	29,7 %	1.028	40,4	530	20,8	984	38,7
	Jan. 21	2.381	28,2 %	937	39,4	526	22,1	918	38,6
Metternich	Jan. 22	1.231	12,1 %	316	25,7	310	25,2	605	49,1
	Jan. 21	1.156	11,3 %	308	26,6	281	24,3	567	49,0
Neuendorf	Jan. 22	1.685	28,8 %	310	18,4	554	32,9	821	48,7
	Jan. 21	1.696	28,9 %	303	17,9	578	34,1	815	48,1



nach ausgewählten Nationen										Stadtteil
Bulgarien		Italien		Polen		Türkei		Syrien		
Anzahl	%*	Anzahl	%*	Anzahl	%*	Anzahl	%*	Anzahl	%*	
191	14,8	92	7,1	48	3,7	43	3,3	133	10,3	Altstadt
185	15,2	85	7,0	39	3,2	40	3,3	137	11,3	
16	2,6	30	4,9	27	4,4	17	2,8	46	7,5	Mitte
14	2,5	30	5,3	18	3,2	19	3,4	49	8,7	
66	6,2	38	3,6	30	2,8	48	4,5	137	12,8	Süd
71	6,9	42	4,1	31	3,0	40	3,9	142	13,8	
0	0,0	3	5,2	6	10,3	0	0,0	5	8,6	Oberwerth
4	6,5	2	3,2	6	9,7	0	0,0	5	8,1	
2	0,5	13	3,4	14	3,7	15	3,9	35	9,2	Karthause Nord
4	1,1	11	3,1	15	4,2	16	4,5	30	8,5	
8	6,3	3	2,4	10	7,9	5	4,0	8	6,3	Karthäuserhofgelände
4	3,6	2	1,8	9	8,2	6	5,5	11	10,0	
11	1,1	20	1,9	34	3,3	42	4,0	169	16,3	Karthause Flugfeld
21	2,1	24	2,4	41	4,1	35	3,5	168	16,7	
18	2,3	47	6,0	19	2,4	45	5,7	73	9,3	Goldgrube
15	2,0	51	6,7	16	2,1	38	5,0	84	11,1	
44	4,7	26	2,8	37	3,9	44	4,7	92	9,8	Rauental
45	5,1	28	3,1	43	4,8	34	3,8	84	9,4	
25	5,0	12	2,4	24	4,8	25	5,0	80	16,1	Moselweiß
18	4,2	13	3,0	22	5,2	23	5,4	66	15,5	
3	5,2	4	6,9	1	1,7	2	3,4	12	20,7	Stolzenfels
1	1,6	7	11,3	0	0,0	1	1,6	11	17,7	
4	3,3	2	1,6	7	5,7	3	2,5	8	6,6	Lay
4	3,3	2	1,7	5	4,2	3	2,5	9	7,5	
611	24,0	58	2,3	116	4,6	275	10,8	283	11,1	Lützel
490	20,6	67	2,8	132	5,5	275	11,5	290	12,2	
28	2,3	57	4,6	80	6,5	106	8,6	160	13,0	Metternich
19	1,6	47	4,1	88	7,6	94	8,1	164	14,2	
165	9,8	35	2,1	32	1,9	325	19,3	271	16,1	Neuendorf
164	9,7	39	2,3	27	1,6	335	19,8	263	15,5	

## Monatliche Bevölkerungszahlen Koblenz - Januar 2022

Stadtteil	Monat	Ausländische Bevölkerung		nach Nationalitätengruppen					
				EU27-Staaten**		andere europ. Staaten		andere Kontinente	
		Anzahl	Quote	Anzahl	%*	Anzahl	%*	Anzahl	%*
Wallersheim	Jan. 22	536	15,7 %	147	27,4	218	40,7	171	31,9
	Jan. 21	486	14,6 %	123	25,3	211	43,4	152	31,3
Kesselheim	Jan. 22	373	14,5 %	145	38,9	131	35,1	97	26,0
	Jan. 21	367	14,3 %	136	37,1	133	36,2	98	26,7
Güls	Jan. 22	553	9,0 %	132	23,9	99	17,9	322	58,2
	Jan. 21	515	8,5 %	131	25,4	87	16,9	297	57,7
Rübenach	Jan. 22	658	12,5 %	240	36,5	158	24,0	260	39,5
	Jan. 21	632	12,0 %	217	34,3	133	21,0	282	44,6
Bubenheim	Jan. 22	129	9,2 %	75	58,1	24	18,6	30	23,3
	Jan. 21	119	8,7 %	74	62,2	20	16,8	25	21,0
Ehrenbreitstein	Jan. 22	419	20,1 %	198	47,3	54	12,9	167	39,9
	Jan. 21	388	18,7 %	174	44,8	46	11,9	168	43,3
Niederberg	Jan. 22	532	16,5 %	146	27,4	61	11,5	325	61,1
	Jan. 21	461	14,8 %	136	29,5	58	12,6	267	57,9
Asterstein	Jan. 22	209	7,1 %	53	25,4	54	25,8	102	48,8
	Jan. 21	205	6,9 %	44	21,5	55	26,8	106	51,7
Pfaffendorf	Jan. 22	302	10,6 %	112	37,1	53	17,5	137	45,4
	Jan. 21	300	10,4 %	111	37,0	61	20,3	128	42,7
Pfaffendorfer Höhe	Jan. 22	357	12,3 %	58	16,2	75	21,0	224	62,7
	Jan. 21	333	11,3 %	65	19,5	70	21,0	198	59,5
Horchheim	Jan. 22	276	8,8 %	104	37,7	58	21,0	114	41,3
	Jan. 21	265	8,4 %	86	32,5	57	21,5	122	46,0
Horchheimer Höhe	Jan. 22	141	7,1 %	43	30,5	50	35,5	48	34,0
	Jan. 21	144	7,1 %	50	34,7	50	34,7	44	30,6
Arzheim	Jan. 22	93	4,4 %	43	46,2	20	21,5	30	32,3
	Jan. 21	83	4,0 %	39	47,0	18	21,7	26	31,3
Arenberg	Jan. 22	200	7,1 %	72	36,0	43	21,5	85	42,5
	Jan. 21	194	6,9 %	70	36,1	45	23,2	79	40,7
Immendorf	Jan. 22	47	3,6 %	18	38,3	13	27,7	16	34,0
	Jan. 21	47	3,6 %	16	34,0	13	27,7	18	38,3
Koblenz	Jan. 22	17.257	15,2 %	5.299	30,7	3.862	22,4	8.096	46,9
	Jan. 21	16.373	14,5 %	5.061	30,9	3.685	22,5	7.627	46,6

\* Bezugsgröße der Prozentwerte ist die Anzahl der ausländischen Bevölkerung in den jeweiligen Stadtteilen

\*\* Das Vereinigte Königreich ist seit 31.1.2020 kein Mitglied der EU mehr. Die Vergleichszahlen des Vorjahres wurden entsprechend angepasst.

## Monatliche Bevölkerungszahlen Koblenz - Januar 2022

nach ausgewählten Nationen										Stadtteil
Bulgarien		Italien		Polen		Türkei		Syrien		
Anzahl	%*	Anzahl	%*	Anzahl	%*	Anzahl	%*	Anzahl	%*	
17	3,2	8	1,5	45	8,4	146	27,2	58	10,8	Wallersheim
13	2,7	9	1,9	42	8,6	143	29,4	52	10,7	
5	1,3	22	5,9	38	10,2	88	23,6	35	9,4	Kesselheim
5	1,4	26	7,1	38	10,4	92	25,1	43	11,7	
9	1,6	6	1,1	30	5,4	28	5,1	85	15,4	Güls
5	1,0	6	1,2	33	6,4	24	4,7	84	16,3	
51	7,8	32	4,9	36	5,5	34	5,2	61	9,3	Rübenach
26	4,1	37	5,9	32	5,1	29	4,6	77	12,2	
2	1,6	3	2,3	54	41,9	2	1,6	0	0,0	Bubenheim
2	1,7	3	2,5	52	43,7	2	1,7	0	0,0	
75	17,9	5	1,2	35	8,4	16	3,8	75	17,9	Ehrenbreitstein
72	18,6	3	0,8	35	9,0	13	3,4	88	22,7	
48	9,0	13	2,4	23	4,3	27	5,1	118	22,2	Niederberg
46	10,0	10	2,2	19	4,1	24	5,2	100	21,7	
6	2,9	2	1,0	19	9,1	9	4,3	11	5,3	Asterstein
2	1,0	2	1,0	15	7,3	8	3,9	18	8,8	
12	4,0	15	5,0	17	5,6	14	4,6	29	9,6	Pfaffendorf
16	5,3	9	3,0	20	6,7	16	5,3	34	11,3	
6	1,7	15	4,2	9	2,5	13	3,6	77	21,6	Pfaffendorfer Höhe
6	1,8	15	4,5	13	3,9	13	3,9	81	24,3	
22	8,0	16	5,8	36	13,0	9	3,3	36	13,0	Horchheim
7	2,6	19	7,2	33	12,5	12	4,5	45	17,0	
1	0,7	3	2,1	15	10,6	8	5,7	11	7,8	Horchheimer Höhe
5	3,5	3	2,1	16	11,1	3	2,1	10	6,9	
0	0,0	1	1,1	12	12,9	1	1,1	18	19,4	Arzheim
0	0,0	1	1,2	13	15,7	1	1,2	13	15,7	
0	0,0	7	3,5	20	10,0	2	1,0	35	17,5	Arenberg
1	0,5	7	3,6	15	7,7	1	0,5	28	14,4	
1	2,1	2	4,3	1	2,1	1	2,1	10	21,3	Immendorf
0	0,0	3	6,4	1	2,1	1	2,1	15	31,9	
1.447	8,4	590	3,4	875	5,1	1.393	8,1	2.171	12,6	Koblenz
1.265	7,7	603	3,7	869	5,3	1.341	8,2	2.201	13,4	

Abb. 8: Zusammensetzung der Bevölkerung nach Art des Migrationshintergrunds

Stadtteil	Stichtag (Monats- ende)	insgesamt	nach Migrationshintergrund							
			ohne erkennbaren Migrationshintergrund		mit Migrationshintergrund					
					insgesamt		ausländische Staats- angehörigkeit		Deutsche mit Migrationshintergrund	
			Anzahl	%	Anzahl	%	Anzahl	%	Anzahl	%
Altstadt	Jan. 22	5.565	3.314	59,6	2.251	40,4	1.288	23,1	963	17,3
	Jan. 21	5.537	3.398	61,4	2.139	38,6	1.214	21,9	925	16,7
Mitte	Jan. 22	3.958	2.753	69,6	1.205	30,4	612	15,5	593	15,0
	Jan. 21	3.911	2.748	70,3	1.163	29,7	563	14,4	600	15,3
Süd	Jan. 22	7.173	5.014	69,9	2.159	30,1	1.069	14,9	1.090	15,2
	Jan. 21	7.204	5.114	71,0	2.090	29,0	1.032	14,3	1.058	14,7
Oberwerth	Jan. 22	1.575	1.369	86,9	206	13,1	58	3,7	148	9,4
	Jan. 21	1.610	1.402	87,1	208	12,9	62	3,9	146	9,1
Karthause Nord	Jan. 22	3.249	2.406	74,1	843	25,9	382	11,8	461	14,2
	Jan. 21	3.226	2.416	74,9	810	25,1	353	10,9	457	14,2
Karthäuserhofgelände	Jan. 22	2.173	1.719	79,1	454	20,9	126	5,8	328	15,1
	Jan. 21	2.167	1.733	80,0	434	20,0	110	5,1	324	15,0
Karthause Flugfeld	Jan. 22	5.822	2.744	47,1	3.078	52,9	1.039	17,8	2.039	35,0
	Jan. 21	5.790	2.756	47,6	3.034	52,4	1.009	17,4	2.025	35,0
Goldgrube	Jan. 22	4.606	2.678	58,1	1.928	41,9	787	17,1	1.141	24,8
	Jan. 21	4.687	2.764	59,0	1.923	41,0	759	16,2	1.164	24,8
Rauental	Jan. 22	5.023	2.902	57,8	2.121	42,2	937	18,7	1.184	23,6
	Jan. 21	5.028	2.940	58,5	2.088	41,5	890	17,7	1.198	23,8
Moselweiß	Jan. 22	3.309	2.370	71,6	939	28,4	496	15,0	443	13,4
	Jan. 21	3.277	2.404	73,4	873	26,6	427	13,0	446	13,6
Stolzenfels	Jan. 22	390	290	74,4	100	25,6	58	14,9	42	10,8
	Jan. 21	389	290	74,6	99	25,4	62	15,9	37	9,5
Lay	Jan. 22	1.754	1.454	82,9	300	17,1	122	7,0	178	10,1
	Jan. 21	1.773	1.482	83,6	291	16,4	120	6,8	171	9,6
Lützel	Jan. 22	8.562	4.072	47,6	4.490	52,4	2.542	29,7	1.948	22,8
	Jan. 21	8.447	4.154	49,2	4.293	50,8	2.381	28,2	1.912	22,6
Metternich	Jan. 22	10.173	7.393	72,7	2.780	27,3	1.231	12,1	1.549	15,2
	Jan. 21	10.236	7.542	73,7	2.694	26,3	1.156	11,3	1.538	15,0
Neuendorf	Jan. 22	5.859	2.422	41,3	3.437	58,7	1.685	28,8	1.752	29,9
	Jan. 21	5.872	2.463	41,9	3.409	58,1	1.696	28,9	1.713	29,2

## Monatliche Bevölkerungszahlen Koblenz - Januar 2022

Stadtteil	Stichtag (Monats- ende)	insgesamt	nach Migrationshintergrund							
			ohne erkennbaren Migrationshintergrund		mit Migrationshintergrund					
					insgesamt		ausländische Staats- angehörigkeit		Deutsche mit Migrationshintergrund	
Anzahl	Anzahl	%	Anzahl	%	Anzahl	%	Anzahl	%		
Wallersheim	Jan. 22	3.414	1.901	55,7	1.513	44,3	536	15,7	977	28,6
	Jan. 21	3.339	1.885	56,5	1.454	43,5	486	14,6	968	29,0
Kesselheim	Jan. 22	2.568	1.663	64,8	905	35,2	373	14,5	532	20,7
	Jan. 21	2.570	1.672	65,1	898	34,9	367	14,3	531	20,7
Güls	Jan. 22	6.138	4.985	81,2	1.153	18,8	553	9,0	600	9,8
	Jan. 21	6.092	5.004	82,1	1.088	17,9	515	8,5	573	9,4
Rübenach	Jan. 22	5.248	3.905	74,4	1.343	25,6	658	12,5	685	13,1
	Jan. 21	5.261	3.967	75,4	1.294	24,6	632	12,0	662	12,6
Bubenheim	Jan. 22	1.401	1.027	73,3	374	26,7	129	9,2	245	17,5
	Jan. 21	1.367	1.022	74,8	345	25,2	119	8,7	226	16,5
Ehrenbreitstein	Jan. 22	2.080	1.375	66,1	705	33,9	419	20,1	286	13,8
	Jan. 21	2.078	1.403	67,5	675	32,5	388	18,7	287	13,8
Niederberg	Jan. 22	3.230	2.193	67,9	1.037	32,1	532	16,5	505	15,6
	Jan. 21	3.118	2.198	70,5	920	29,5	461	14,8	459	14,7
Asterstein	Jan. 22	2.958	2.268	76,7	690	23,3	209	7,1	481	16,3
	Jan. 21	2.963	2.289	77,3	674	22,7	205	6,9	469	15,8
Pfaffendorf	Jan. 22	2.850	2.098	73,6	752	26,4	302	10,6	450	15,8
	Jan. 21	2.876	2.129	74,0	747	26,0	300	10,4	447	15,5
Pfaffendorfer Höhe	Jan. 22	2.906	2.029	69,8	877	30,2	357	12,3	520	17,9
	Jan. 21	2.954	2.097	71,0	857	29,0	333	11,3	524	17,7
Horchheim	Jan. 22	3.146	2.477	78,7	669	21,3	276	8,8	393	12,5
	Jan. 21	3.171	2.532	79,8	639	20,2	265	8,4	374	11,8
Horchheimer Höhe	Jan. 22	1.974	1.319	66,8	655	33,2	141	7,1	514	26,0
	Jan. 21	2.033	1.368	67,3	665	32,7	144	7,1	521	25,6
Arzheim	Jan. 22	2.133	1.861	87,2	272	12,8	93	4,4	179	8,4
	Jan. 21	2.096	1.854	88,5	242	11,5	83	4,0	159	7,6
Arenberg	Jan. 22	2.826	2.318	82,0	508	18,0	200	7,1	308	10,9
	Jan. 21	2.818	2.328	82,6	490	17,4	194	6,9	296	10,5
Immendorf	Jan. 22	1.309	1.138	86,9	171	13,1	47	3,6	124	9,5
	Jan. 21	1.310	1.149	87,7	161	12,3	47	3,6	114	8,7
Koblenz	Jan. 22	113.372	75.457	66,6	37.915	33,4	17.257	15,2	20.658	18,2
	Jan. 21	113.200	76.503	67,6	36.697	32,4	16.373	14,5	20.324	18,0



Abb. 9: Bevölkerung mit Migrationshintergrund nach den 25 wichtigsten Herkunftsländern

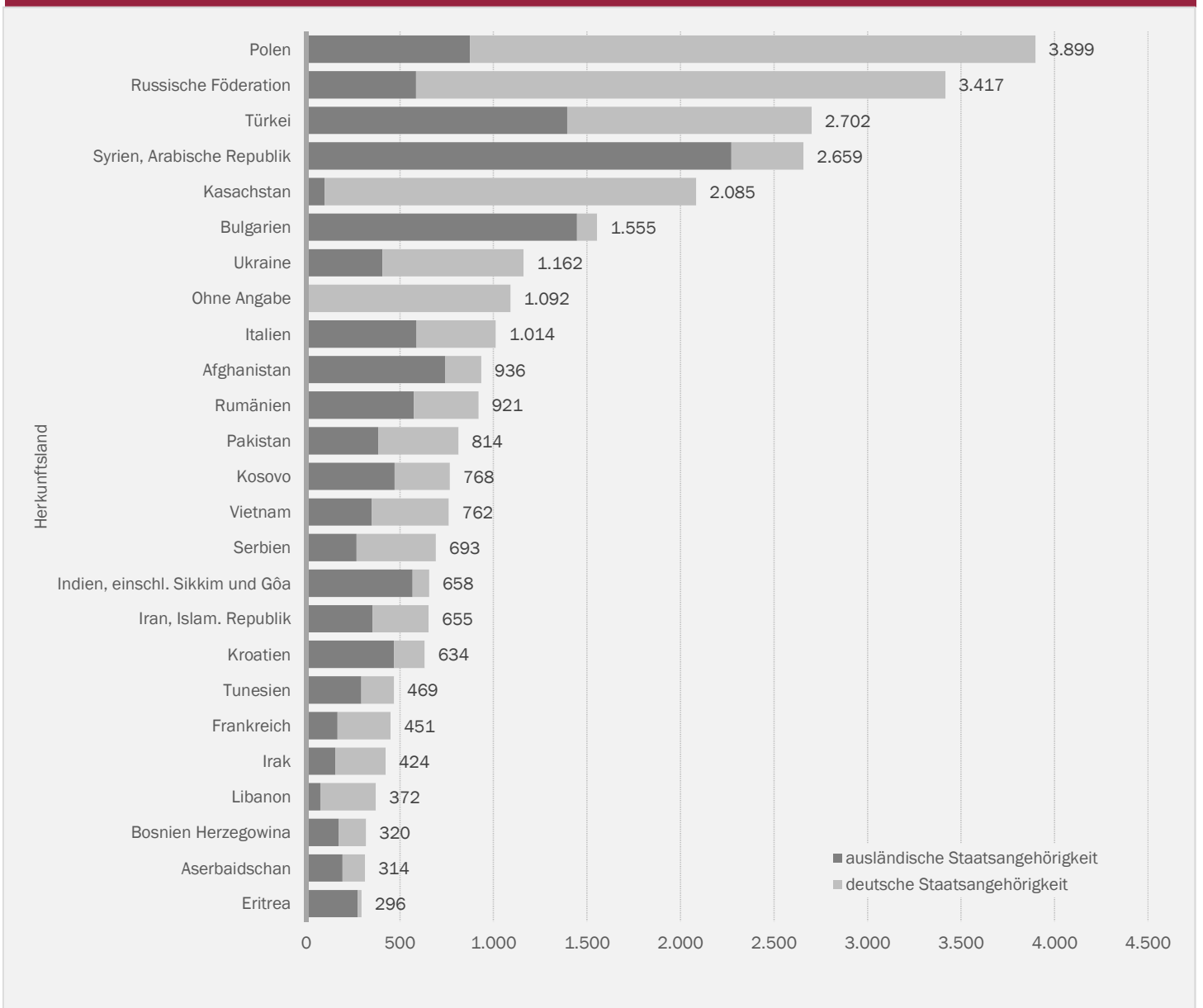


Abb. 10: Bevölkerung nach Familienstand										
Stadtteil	Stichtag (Monats- ende)	insgesamt	darunter							
			ledig		verheiratet		verwitwet		geschieden	
			Anzahl	%	Anzahl	%	Anzahl	%	Anzahl	%
Altstadt	Jan. 22	5.565	3.042	54,7	1.420	25,5	286	5,1	471	8,5
	Jan. 21	5.537	3.060	55,3	1.415	25,6	284	5,1	466	8,4
Mitte	Jan. 22	3.958	2.192	55,4	1.116	28,2	154	3,9	284	7,2
	Jan. 21	3.911	2.158	55,2	1.128	28,8	154	3,9	288	7,4
Süd	Jan. 22	7.173	3.656	51,0	2.110	29,4	475	6,6	643	9,0
	Jan. 21	7.204	3.681	51,1	2.127	29,5	472	6,6	667	9,3
Oberwerth	Jan. 22	1.575	636	40,4	722	45,8	96	6,1	111	7,0
	Jan. 21	1.610	663	41,2	718	44,6	100	6,2	115	7,1
Karthause Nord	Jan. 22	3.249	1.318	40,6	1.386	42,7	193	5,9	237	7,3
	Jan. 21	3.226	1.326	41,1	1.364	42,3	199	6,2	242	7,5
Karthäuserhofgelände	Jan. 22	2.173	849	39,1	864	39,8	280	12,9	156	7,2
	Jan. 21	2.167	846	39,0	854	39,4	284	13,1	164	7,6
Karthause Flugfeld	Jan. 22	5.822	2.287	39,3	2.594	44,6	395	6,8	346	5,9
	Jan. 21	5.790	2.275	39,3	2.621	45,3	386	6,7	344	5,9
Goldgrube	Jan. 22	4.606	2.100	45,6	1.506	32,7	353	7,7	471	10,2
	Jan. 21	4.687	2.119	45,2	1.560	33,3	362	7,7	476	10,2
Raumental	Jan. 22	5.023	2.215	44,1	1.646	32,8	382	7,6	515	10,3
	Jan. 21	5.028	2.221	44,2	1.668	33,2	381	7,6	529	10,5
Moselweiß	Jan. 22	3.309	1.478	44,7	1.240	37,5	174	5,3	256	7,7
	Jan. 21	3.277	1.496	45,7	1.218	37,2	180	5,5	266	8,1
Stolzenfels	Jan. 22	390	125	32,1	176	45,1	33	8,5	38	9,7
	Jan. 21	389	123	31,6	180	46,3	34	8,7	37	9,5
Lay	Jan. 22	1.754	596	34,0	886	50,5	128	7,3	110	6,3
	Jan. 21	1.773	606	34,2	895	50,5	128	7,2	110	6,2
Lützel	Jan. 22	8.562	4.031	47,1	2.764	32,3	487	5,7	725	8,5
	Jan. 21	8.447	3.963	46,9	2.768	32,8	486	5,8	718	8,5
Metternich	Jan. 22	10.173	4.700	46,2	3.744	36,8	576	5,7	826	8,1
	Jan. 21	10.236	4.749	46,4	3.745	36,6	596	5,8	858	8,4
Neuendorf	Jan. 22	5.859	2.636	45,0	2.119	36,2	318	5,4	436	7,4
	Jan. 21	5.872	2.643	45,0	2.161	36,8	311	5,3	435	7,4



## Monatliche Bevölkerungszahlen Koblenz - Januar 2022

Stadtteil	Stichtag (Monats- ende)	insgesamt	darunter							
			ledig		verheiratet		verwitwet		geschieden	
			Anzahl	%	Anzahl	%	Anzahl	%	Anzahl	%
Wallersheim	Jan. 22	3.414	1.315	38,5	1.469	43,0	282	8,3	254	7,4
	Jan. 21	3.339	1.273	38,1	1.473	44,1	274	8,2	254	7,6
Kesselheim	Jan. 22	2.568	987	38,4	1.157	45,1	143	5,6	202	7,9
	Jan. 21	2.570	1.003	39,0	1.158	45,1	146	5,7	204	7,9
Güls	Jan. 22	6.138	2.414	39,3	2.679	43,6	404	6,6	454	7,4
	Jan. 21	6.092	2.390	39,2	2.690	44,2	396	6,5	454	7,5
Rübenach	Jan. 22	5.248	2.110	40,2	2.238	42,6	311	5,9	378	7,2
	Jan. 21	5.261	2.119	40,3	2.239	42,6	312	5,9	391	7,4
Bubenheim	Jan. 22	1.401	532	38,0	658	47,0	74	5,3	91	6,5
	Jan. 21	1.367	515	37,7	655	47,9	76	5,6	95	6,9
Ehrenbreitstein	Jan. 22	2.080	959	46,1	703	33,8	106	5,1	181	8,7
	Jan. 21	2.078	982	47,3	702	33,8	106	5,1	180	8,7
Niederberg	Jan. 22	3.230	1.339	41,5	1.256	38,9	164	5,1	246	7,6
	Jan. 21	3.118	1.291	41,4	1.249	40,1	168	5,4	243	7,8
Asterstein	Jan. 22	2.958	1.141	38,6	1.297	43,8	243	8,2	223	7,5
	Jan. 21	2.963	1.148	38,7	1.309	44,2	242	8,2	215	7,3
Pfaffendorf	Jan. 22	2.850	1.272	44,6	1.102	38,7	156	5,5	235	8,2
	Jan. 21	2.876	1.285	44,7	1.110	38,6	166	5,8	227	7,9
Pfaffendorfer Höhe	Jan. 22	2.906	1.176	40,5	1.203	41,4	155	5,3	251	8,6
	Jan. 21	2.954	1.205	40,8	1.252	42,4	145	4,9	256	8,7
Horchheim	Jan. 22	3.146	1.256	39,9	1.236	39,3	274	8,7	317	10,1
	Jan. 21	3.171	1.245	39,3	1.252	39,5	287	9,1	313	9,9
Horchheimer Höhe	Jan. 22	1.974	693	35,1	876	44,4	147	7,4	235	11,9
	Jan. 21	2.033	726	35,7	893	43,9	153	7,5	237	11,7
Arzheim	Jan. 22	2.133	788	36,9	1.025	48,1	137	6,4	168	7,9
	Jan. 21	2.096	756	36,1	1.015	48,4	144	6,9	167	8,0
Arenberg	Jan. 22	2.826	1.065	37,7	1.283	45,4	257	9,1	184	6,5
	Jan. 21	2.818	1.058	37,5	1.275	45,2	256	9,1	190	6,7
Immendorf	Jan. 22	1.309	455	34,8	653	49,9	86	6,6	105	8,0
	Jan. 21	1.310	462	35,3	655	50,0	88	6,7	98	7,5
Koblenz	Jan. 22	113.372	49.363	43,5	43.128	38,0	7.269	6,4	9.149	8,1
	Jan. 21	113.200	49.387	43,6	43.349	38,3	7.316	6,5	9.239	8,2

Abb. 11: Bevölkerung nach Religionszugehörigkeit										
Stadtteil	Stichtag (Monats- ende)	insgesamt	darunter							
			römisch-katholisch		evangelisch		andere Religions- zugehörigkeit		keine / ohne Angabe*	
			Anzahl	%	Anzahl	%	Anzahl	%	Anzahl	%
Altstadt	Jan. 22	5.565	1.904	34,2	815	14,6	545	9,8	2.301	41,3
	Jan. 21	5.537	1.990	35,9	855	15,4	565	10,2	2.127	38,4
Mitte	Jan. 22	3.958	1.402	35,4	691	17,5	274	6,9	1.591	40,2
	Jan. 21	3.911	1.424	36,4	714	18,3	297	7,6	1.476	37,7
Süd	Jan. 22	7.173	2.630	36,7	1.303	18,2	555	7,7	2.685	37,4
	Jan. 21	7.204	2.774	38,5	1.325	18,4	537	7,5	2.568	35,6
Oberwerth	Jan. 22	1.575	673	42,7	310	19,7	30	1,9	562	35,7
	Jan. 21	1.610	706	43,9	321	19,9	32	2,0	551	34,2
Karthause Nord	Jan. 22	3.249	1.288	39,6	610	18,8	180	5,5	1.171	36,0
	Jan. 21	3.226	1.308	40,5	646	20,0	183	5,7	1.089	33,8
Karthäuserhofgelände	Jan. 22	2.173	998	45,9	472	21,7	73	3,4	630	29,0
	Jan. 21	2.167	1.015	46,8	496	22,9	70	3,2	586	27,0
Karthause Flugfeld	Jan. 22	5.822	1.755	30,1	1.293	22,2	574	9,9	2.200	37,8
	Jan. 21	5.790	1.785	30,8	1.337	23,1	575	9,9	2.093	36,1
Goldgrube	Jan. 22	4.606	1.809	39,3	680	14,8	507	11,0	1.610	35,0
	Jan. 21	4.687	1.874	40,0	707	15,1	537	11,5	1.569	33,5
Raumental	Jan. 22	5.023	1.877	37,4	717	14,3	529	10,5	1.900	37,8
	Jan. 21	5.028	1.956	38,9	747	14,9	544	10,8	1.781	35,4
Moselweiß	Jan. 22	3.309	1.518	45,9	478	14,4	244	7,4	1.069	32,3
	Jan. 21	3.277	1.565	47,8	489	14,9	215	6,6	1.008	30,8
Stolzenfels	Jan. 22	390	177	45,4	57	14,6	36	9,2	120	30,8
	Jan. 21	389	184	47,3	56	14,4	35	9,0	114	29,3
Lay	Jan. 22	1.754	987	56,3	197	11,2	80	4,6	490	27,9
	Jan. 21	1.773	1.034	58,3	205	11,6	85	4,8	449	25,3
Lützel	Jan. 22	8.562	2.809	32,8	1.183	13,8	1.289	15,1	3.281	38,3
	Jan. 21	8.447	2.925	34,6	1.222	14,5	1.265	15,0	3.035	35,9
Metternich	Jan. 22	10.173	4.490	44,1	1.567	15,4	695	6,8	3.421	33,6
	Jan. 21	10.236	4.688	45,8	1.651	16,1	689	6,7	3.208	31,3
Neuendorf	Jan. 22	5.859	1.861	31,8	558	9,5	1.154	19,7	2.286	39,0
	Jan. 21	5.872	1.942	33,1	575	9,8	1.159	19,7	2.196	37,4

## Monatliche Bevölkerungszahlen Koblenz - Januar 2022

Stadtteil	Stichtag (Monats- ende)	insgesamt	darunter							
			römisch-katholisch		evangelisch		andere Religions- zugehörigkeit		keine / ohne Angabe*	
			Anzahl	%	Anzahl	%	Anzahl	%	Anzahl	%
Wallersheim	Jan. 22	3.414	1.485	43,5	392	11,5	415	12,2	1.122	32,9
	Jan. 21	3.339	1.519	45,5	404	12,1	405	12,1	1.011	30,3
Kesselheim	Jan. 22	2.568	1.214	47,3	316	12,3	275	10,7	763	29,7
	Jan. 21	2.570	1.241	48,3	334	13,0	270	10,5	725	28,2
Güls	Jan. 22	6.138	3.141	51,2	984	16,0	266	4,3	1.747	28,5
	Jan. 21	6.092	3.252	53,4	977	16,0	256	4,2	1.607	26,4
Rübenach	Jan. 22	5.248	2.782	53,0	642	12,2	264	5,0	1.560	29,7
	Jan. 21	5.261	2.875	54,6	663	12,6	268	5,1	1.455	27,7
Bubenheim	Jan. 22	1.401	660	47,1	208	14,8	72	5,1	461	32,9
	Jan. 21	1.367	664	48,6	217	15,9	67	4,9	419	30,7
Ehrenbreitstein	Jan. 22	2.080	774	37,2	344	16,5	205	9,9	757	36,4
	Jan. 21	2.078	822	39,6	339	16,3	204	9,8	713	34,3
Niederberg	Jan. 22	3.230	1.345	41,6	486	15,0	225	7,0	1.174	36,3
	Jan. 21	3.118	1.344	43,1	499	16,0	212	6,8	1.063	34,1
Asterstein	Jan. 22	2.958	1.239	41,9	632	21,4	135	4,6	952	32,2
	Jan. 21	2.963	1.257	42,4	647	21,8	140	4,7	919	31,0
Pfaffendorf	Jan. 22	2.850	1.116	39,2	535	18,8	157	5,5	1.042	36,6
	Jan. 21	2.876	1.166	40,5	530	18,4	151	5,3	1.029	35,8
Pfaffendorfer Höhe	Jan. 22	2.906	1.124	38,7	586	20,2	176	6,1	1.020	35,1
	Jan. 21	2.954	1.202	40,7	614	20,8	182	6,2	956	32,4
Horchheim	Jan. 22	3.146	1.571	49,9	465	14,8	107	3,4	1.003	31,9
	Jan. 21	3.171	1.655	52,2	470	14,8	111	3,5	935	29,5
Horchheimer Höhe	Jan. 22	1.974	676	34,2	496	25,1	93	4,7	709	35,9
	Jan. 21	2.033	712	35,0	513	25,2	94	4,6	714	35,1
Arzheim	Jan. 22	2.133	1.181	55,4	308	14,4	50	2,3	594	27,8
	Jan. 21	2.096	1.201	57,3	318	15,2	43	2,1	534	25,5
Arenberg	Jan. 22	2.826	1.385	49,0	480	17,0	90	3,2	871	30,8
	Jan. 21	2.818	1.441	51,1	491	17,4	89	3,2	797	28,3
Immendorf	Jan. 22	1.309	749	57,2	192	14,7	42	3,2	326	24,9
	Jan. 21	1.310	777	59,3	187	14,3	40	3,1	306	23,4
Koblenz	Jan. 22	113.372	46.620	41,1	17.997	15,9	9.337	8,2	39.418	34,8
	Jan. 21	113.200	48.298	42,7	18.549	16,4	9.320	8,2	37.033	32,7

\* veränderte Zurodnung in den Kategorien "keine/ohne Angabe" und "andere Religionszugehörigkeit" seit Juni 2008

Abb. 12: Anzahl und strukturelle Zusammensetzung der Privathaushalte

Stadtteil	Stichtag (Monats- ende)	insgesamt*	darunter					
			Einpersonenhaushalte		Haushalte mit Kindern u. 18 J		Seniorenhaushalte**	
			Anzahl	%	Anzahl	%	Anzahl	%
Altstadt	Jan. 22	3.698	2.572	69,6	310	8,4	648	17,5
	Jan. 21	3.700	2.573	69,5	293	7,9	639	17,3
Mitte	Jan. 22	2.561	1.648	64,3	270	10,5	519	20,3
	Jan. 21	2.534	1.636	64,6	266	10,5	505	19,9
Süd	Jan. 22	4.450	2.829	63,6	558	12,5	1.070	24,0
	Jan. 21	4.451	2.832	63,6	568	12,8	1.070	24,0
Oberwerth	Jan. 22	815	373	45,8	165	20,2	281	34,5
	Jan. 21	825	375	45,5	173	21,0	274	33,2
Karthause Nord	Jan. 22	1.680	807	48,0	264	15,7	532	31,7
	Jan. 21	1.674	812	48,5	263	15,7	523	31,2
Karthäuserhofgelände	Jan. 22	980	459	46,8	189	19,3	316	32,2
	Jan. 21	991	471	47,5	184	18,6	319	32,2
Karthause Flugfeld	Jan. 22	2.553	910	35,6	637	25,0	948	37,1
	Jan. 21	2.549	894	35,1	631	24,8	943	37,0
Goldgrube	Jan. 22	2.729	1.652	60,5	379	13,9	888	32,5
	Jan. 21	2.752	1.636	59,4	380	13,8	894	32,5
Rauental	Jan. 22	2.822	1.664	59,0	408	14,5	813	28,8
	Jan. 21	2.868	1.681	58,6	401	14,0	832	29,0
Moselweiß	Jan. 22	1.860	1.016	54,6	265	14,2	523	28,1
	Jan. 21	1.863	1.021	54,8	260	14,0	528	28,3
Stolzenfels	Jan. 22	216	106	49,1	23	10,6	84	38,9
	Jan. 21	207	95	45,9	23	11,1	83	40,1
Lay	Jan. 22	889	360	40,5	164	18,4	320	36,0
	Jan. 21	888	349	39,3	165	18,6	325	36,6
Lützel	Jan. 22	4.631	2.593	56,0	801	17,3	1.041	22,5
	Jan. 21	4.584	2.539	55,4	796	17,4	1.029	22,4
Metternich	Jan. 22	5.838	3.289	56,3	721	12,4	1.676	28,7
	Jan. 21	5.861	3.322	56,7	734	12,5	1.658	28,3
Neuendorf	Jan. 22	2.723	1.182	43,4	659	24,2	708	26,0
	Jan. 21	2.694	1.134	42,1	659	24,5	695	25,8

## Monatliche Bevölkerungszahlen Koblenz - Januar 2022

Stadtteil	Stichtag (Monats- ende)	insgesamt*	darunter					
			Einpersonenhaushalte		Haushalte mit Kindern u. 18 J		Seniorenhaushalte**	
			Anzahl	%	Anzahl	%	Anzahl	%
Wallersheim	Jan. 22	1.664	704	42,3	319	19,2	514	30,9
	Jan. 21	1.625	673	41,4	315	19,4	512	31,5
Kesselheim	Jan. 22	1.314	578	44,0	235	17,9	401	30,5
	Jan. 21	1.311	576	43,9	230	17,5	398	30,4
Güls	Jan. 22	3.198	1.510	47,2	533	16,7	996	31,1
	Jan. 21	3.171	1.490	47,0	536	16,9	969	30,6
Rübenach	Jan. 22	2.684	1.215	45,3	531	19,8	737	27,5
	Jan. 21	2.703	1.221	45,2	517	19,1	725	26,8
Bubenheim	Jan. 22	721	309	42,9	129	17,9	219	30,4
	Jan. 21	700	291	41,6	125	17,9	216	30,9
Ehrenbreitstein	Jan. 22	1.212	690	56,9	175	14,4	267	22,0
	Jan. 21	1.201	677	56,4	173	14,4	254	21,1
Niederberg	Jan. 22	1.567	676	43,1	311	19,8	424	27,1
	Jan. 21	1.528	668	43,7	308	20,2	417	27,3
Asterstein	Jan. 22	1.372	536	39,1	302	22,0	517	37,7
	Jan. 21	1.369	519	37,9	299	21,8	506	37,0
Pfaffendorf	Jan. 22	1.639	893	54,5	240	14,6	488	29,8
	Jan. 21	1.651	887	53,7	244	14,8	481	29,1
Pfaffendorfer Höhe	Jan. 22	1.356	521	38,4	324	23,9	420	31,0
	Jan. 21	1.374	513	37,3	337	24,5	408	29,7
Horchheim	Jan. 22	1.651	842	51,0	255	15,4	520	31,5
	Jan. 21	1.648	828	50,2	255	15,5	521	31,6
Horchheimer Höhe	Jan. 22	1.155	604	52,3	169	14,6	448	38,8
	Jan. 21	1.173	602	51,3	169	14,4	449	38,3
Arzheim	Jan. 22	1.066	418	39,2	212	19,9	372	34,9
	Jan. 21	1.052	415	39,4	192	18,3	359	34,1
Arenberg	Jan. 22	1.247	499	40,0	287	23,0	434	34,8
	Jan. 21	1.236	486	39,3	276	22,3	428	34,6
Immendorf	Jan. 22	647	251	38,8	127	19,6	240	37,1
	Jan. 21	639	246	38,5	129	20,2	239	37,4
Koblenz	Jan. 22	60.938	31.706	52,0	9.962	16,3	17.364	28,5
	Jan. 21	60.822	31.462	51,7	9.901	16,3	17.199	28,3

\* ohne Wohnheime und -anstalten; Haushaltsvorstand mit Hauptwohnsitz in Koblenz

\*\* jüngstes Haushaltsmitglied ist mindestens 60 Jahre alt

Abb. 13: Monatliche Entwicklung der Geburten und Sterbefälle in den letzten 24 Monaten

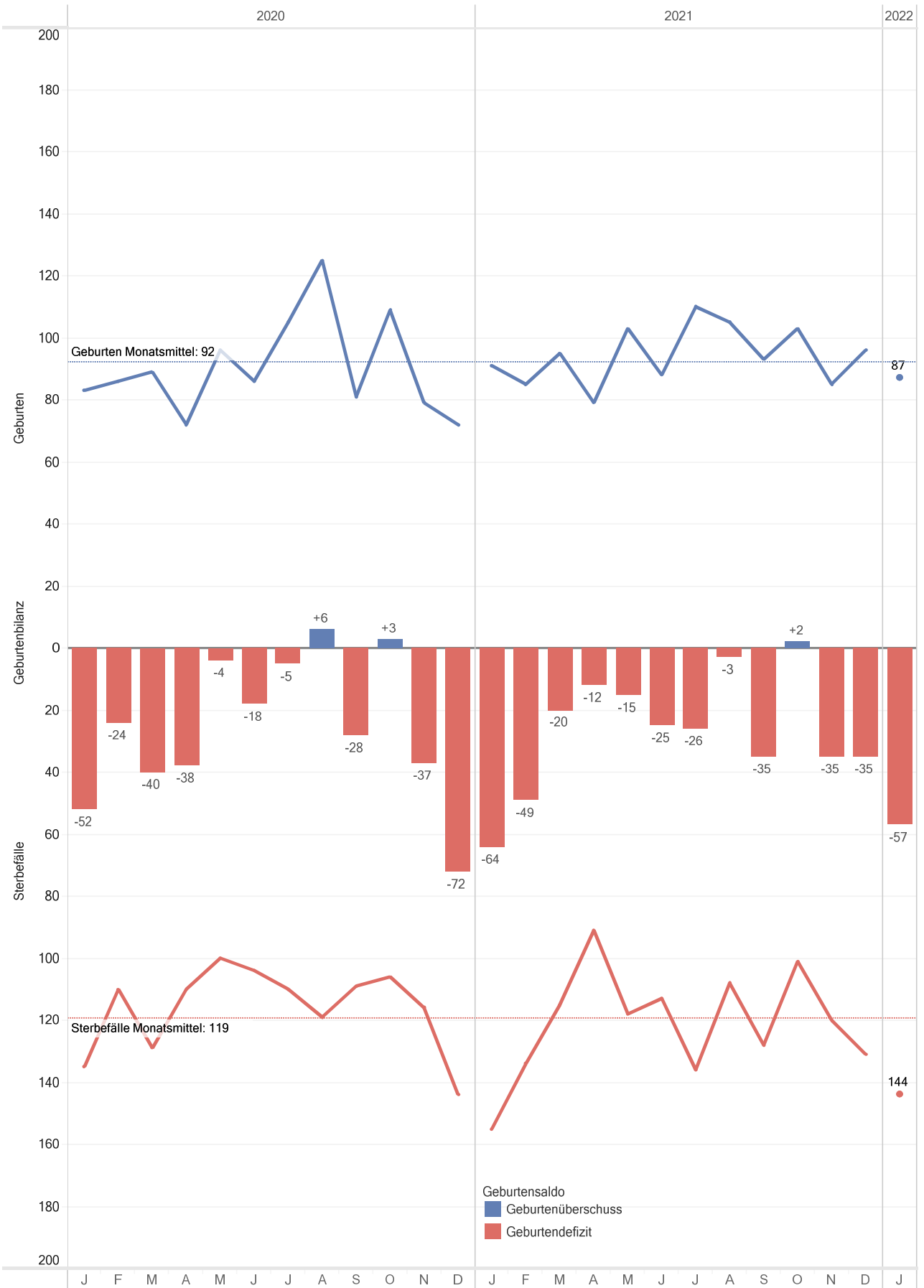


Abb. 14: Monatliche Entwicklung der Wanderungsbewegungen und -salden im Zeitraum in den letzten 24 Monaten

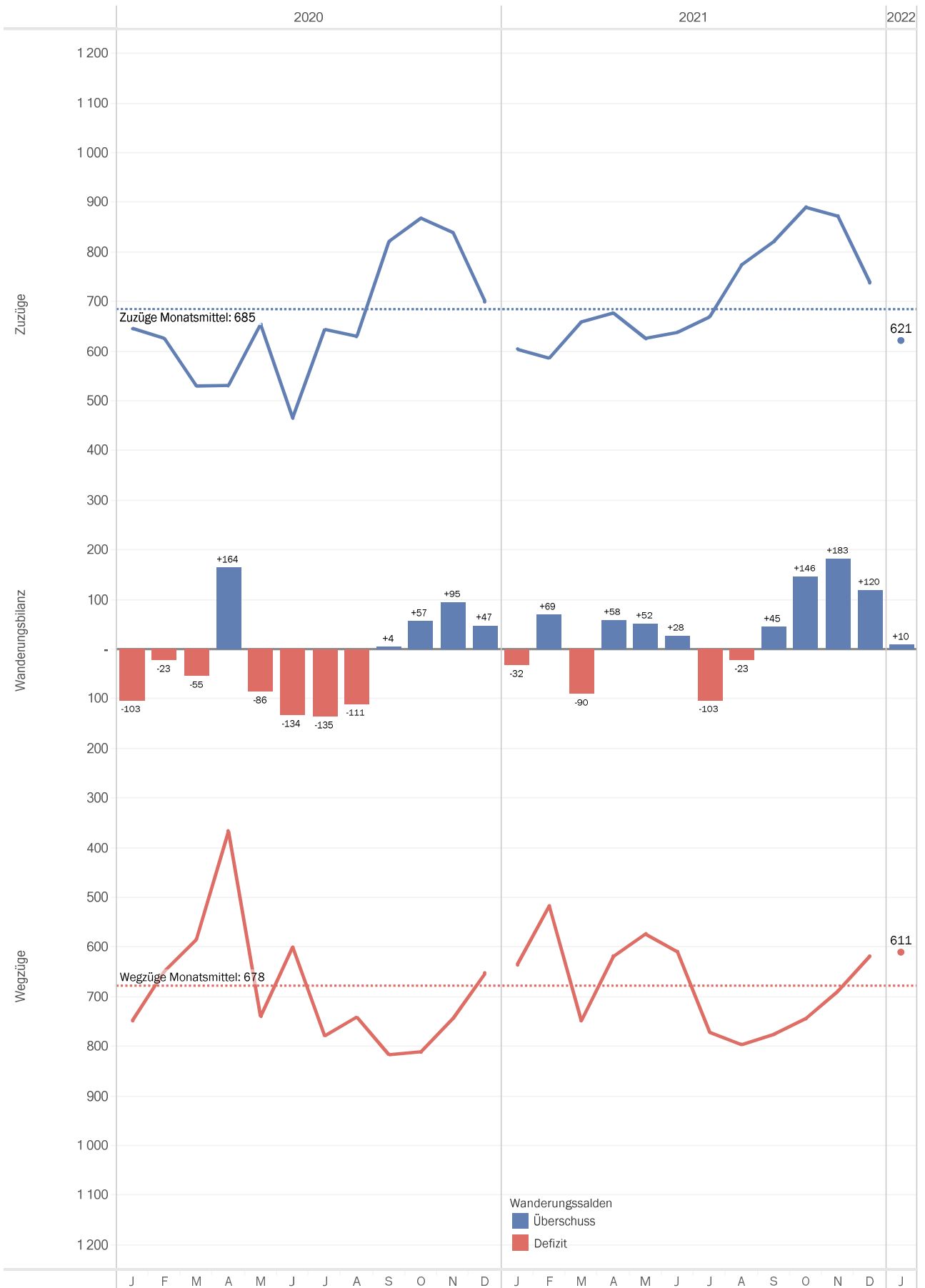


Abb. 15: Bevölkerungsbewegungen und -bilanzen nach Meldedatum

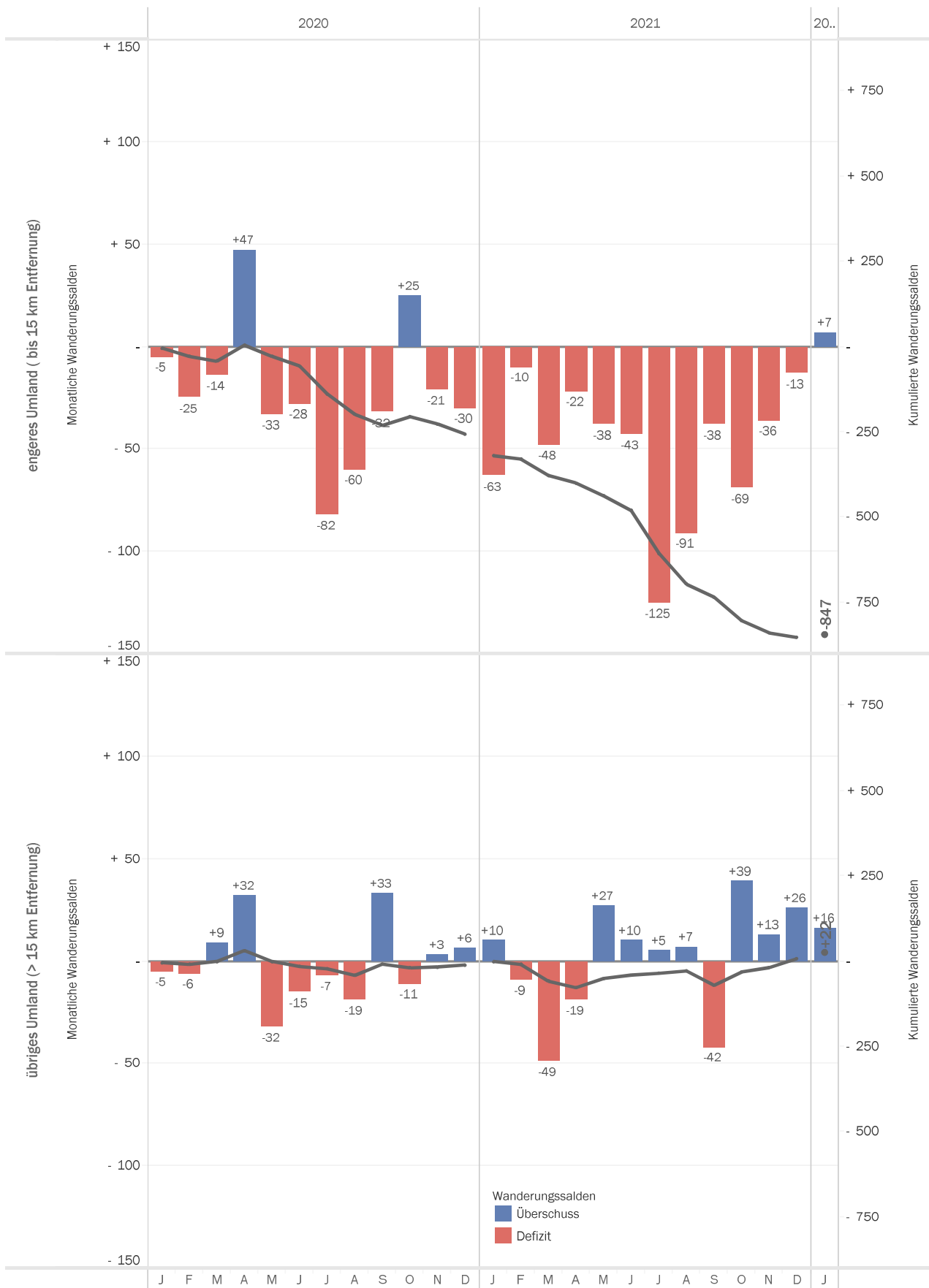
Stadtteil	Zeitraum vom 1.1. des Jahres bis Ende	Bevölkerungsbewegung						Bilanz der Bewegungen
		Wanderungen über die Stadtgrenze		Innerstädtische Umzüge		natürliche Bewegungen		
		Zuzüge	Wegzüge	Zuzüge	Wegzüge	Geburten	Sterbefälle	
Altstadt	Jan. 22	64	63	34	41	2	8	- 12
	Jan. 21	51	58	54	46	1	7	- 5
Mitte	Jan. 22	46	29	18	27	4	3	+ 9
	Jan. 21	30	27	33	37	5	1	+ 3
Süd	Jan. 22	74	54	57	33	3	9	+ 38
	Jan. 21	52	61	55	49	6	12	- 9
Oberwerth	Jan. 22	2	10	-	5	-	-	- 13
	Jan. 21	3	1	3	5	4	2	+ 2
Karthause Nord	Jan. 22	9	13	8	6	1	5	- 6
	Jan. 21	17	16	14	17	1	5	- 6
Karthäuserhofgelände	Jan. 22	8	12	7	4	2	2	- 1
	Jan. 21	7	6	5	6	1	13	- 12
Karthause Flugfeld	Jan. 22	20	17	8	15	2	10	- 12
	Jan. 21	14	26	49	26	7	6	+ 12
Goldgrube	Jan. 22	16	33	26	28	3	10	- 26
	Jan. 21	17	30	27	29	5	5	- 15
Rauental	Jan. 22	33	21	20	30	6	8	-
	Jan. 21	38	18	22	20	4	14	+ 12
Moselweiß	Jan. 22	24	25	13	9	2	4	+ 1
	Jan. 21	26	19	10	22	1	5	- 9
Stolzenfels	Jan. 22	3	4	3	2	-	1	- 1
	Jan. 21	1	-	4	1	-	2	+ 2
Lay	Jan. 22	4	5	11	7	2	3	+ 2
	Jan. 21	5	4	8	6	-	-	+ 3
Lützel	Jan. 22	60	37	54	54	10	14	+ 19
	Jan. 21	63	66	58	69	8	27	- 33
Metternich	Jan. 22	60	66	33	40	6	10	- 17
	Jan. 21	78	55	55	41	8	8	+ 37
Neuendorf	Jan. 22	39	21	21	33	12	5	+ 13
	Jan. 21	21	33	29	34	6	5	- 16



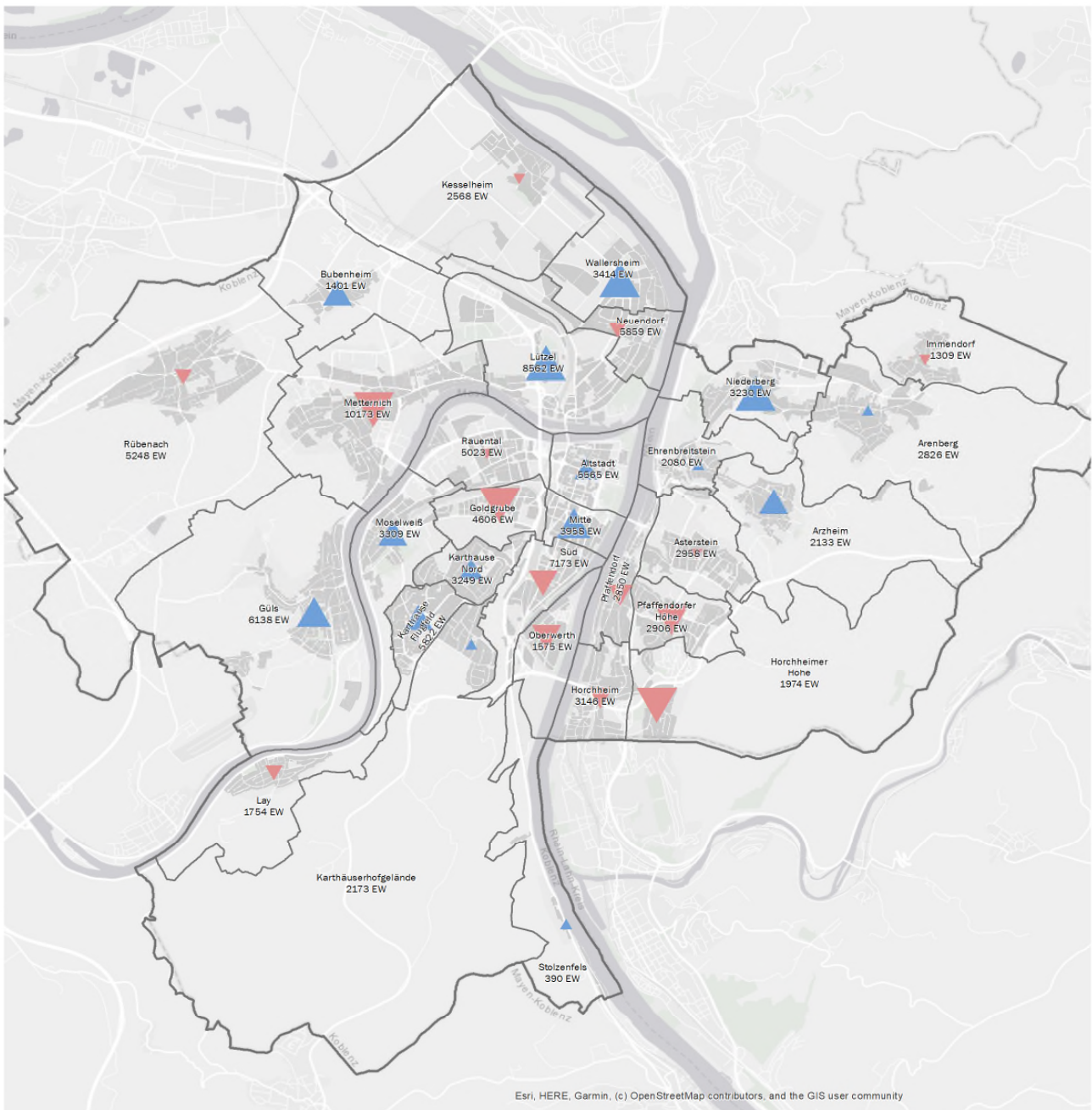
## Monatliche Bevölkerungszahlen Koblenz - Januar 2022

Stadtteil	Zeitraum vom 1.1. des Jahres bis Ende	Bevölkerungsbewegung						
		Wanderungen über die Stadtgrenze		Innerstädtische Umzüge		natürliche Bewegungen		Bilanz der Bewegungen
		Zuzüge	Wegzüge	Zuzüge	Wegzüge	Geburten	Sterbefälle	
Wallersheim	Jan. 22	14	9	15	8	4	5	+ 11
	Jan. 21	12	11	16	15	3	9	- 4
Kesselheim	Jan. 22	7	11	4	7	-	2	- 9
	Jan. 21	5	12	3	3	2	2	- 7
Güls	Jan. 22	16	24	19	17	7	6	- 5
	Jan. 21	23	41	28	29	4	2	- 17
Rübenach	Jan. 22	33	44	35	28	-	8	- 12
	Jan. 21	33	25	45	35	9	3	+ 24
Bubenheim	Jan. 22	2	6	1	1	1	2	- 5
	Jan. 21	2	8	3	3	1	3	- 8
Ehrenbreitstein	Jan. 22	10	7	10	17	2	1	- 3
	Jan. 21	10	16	10	15	3	-	- 8
Niederberg	Jan. 22	17	24	17	15	-	2	- 7
	Jan. 21	40	18	8	8	1	-	+ 23
Asterstein	Jan. 22	3	7	7	9	2	1	- 5
	Jan. 21	9	7	9	15	1	2	- 5
Pfaffendorf	Jan. 22	8	10	10	15	3	4	- 8
	Jan. 21	7	12	11	13	2	5	- 10
Pfaffendorfer Höhe	Jan. 22	10	20	18	10	5	2	+ 1
	Jan. 21	7	27	8	17	-	-	- 29
Horchheim	Jan. 22	21	19	11	9	3	7	-
	Jan. 21	13	13	11	12	1	7	- 7
Horchheimer Höhe	Jan. 22	2	10	5	3	-	1	- 7
	Jan. 21	7	5	4	7	4	2	+ 1
Arzheim	Jan. 22	1	2	12	10	2	1	+ 2
	Jan. 21	2	2	5	4	2	1	+ 2
Arenberg	Jan. 22	10	6	6	9	2	7	- 4
	Jan. 21	10	12	6	12	-	6	- 14
Immendorf	Jan. 22	5	2	11	2	1	3	+ 10
	Jan. 21	1	7	3	-	1	1	- 3
Koblenz	Jan. 22	621	611	494	494	87	144	- 47
	Jan. 21	604	636	596	596	91	155	- 96

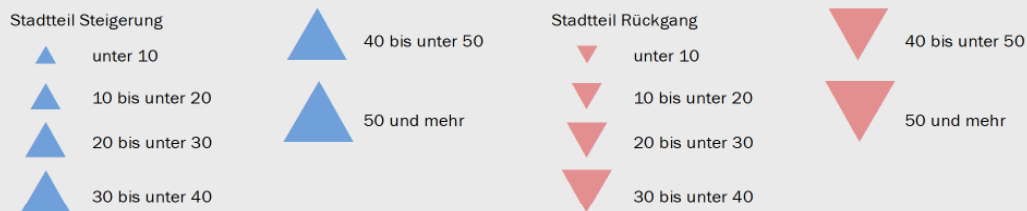
Abb. 16: Monatliche Wanderungssalden der Stadt-Umland-Wanderungen über den Zeitraum der letzten 24 Monate differenziert nach Distanzonen



Veränderung der Einwohnerzahlen nach Stadtteilen im Vergleich zum Vorjahresmonat - Bevölkerung mit Hauptwohnsitz im Januar 2022  
 Abb. 17 2022



Veränderung der Einwohnerzahlen - Bevölkerung am Ort des Hauptwohnsitzes im Januar 2022



Beschriftung: Stadtteilname und aktuelle Anzahl der Einwohner (EW)