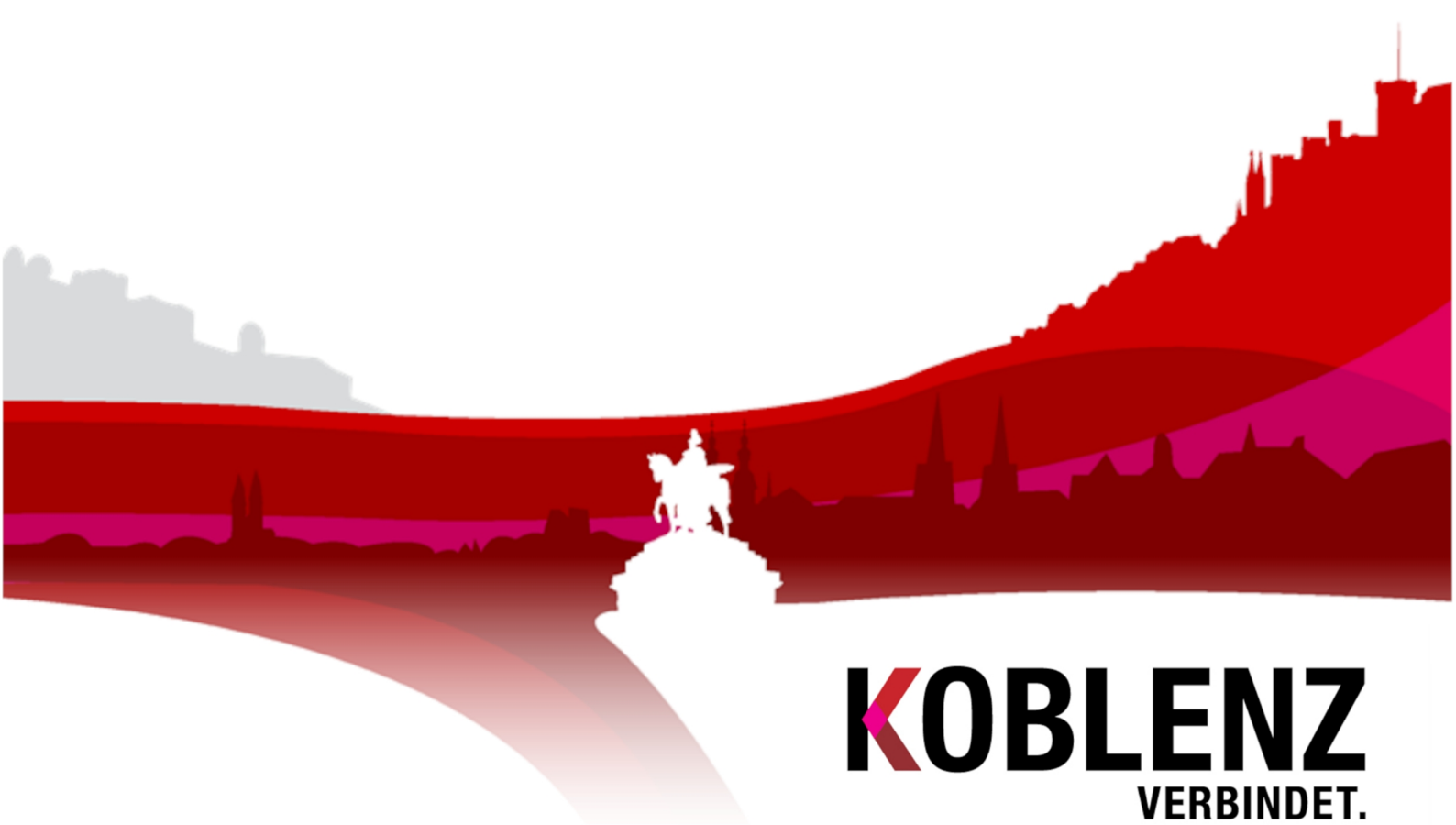


Monatliche Bevölkerungszahlen Februar 2022

KoStatIS – Koblenzer Statistisches Informations-System



KOBLENZ
VERBINDET.

Monatliche Bevölkerungszahlen

Februar 2022

KOBLENZ
VERBINDET.

Kommunalstatistik
und Stadtforschung

Monatliche Bevölkerungszahlen Februar 2022

Stadt Koblenz
Der Oberbürgermeister
Fachdienststelle Kommunalstatistik und Stadtforschung

Statistischer
Auskunftsdienst:

Tel: (0261) 129-1246
Fax: (0261) 129-1248
E-Mail: Statistik@stadt.koblenz.de
Internet: www.statistik.koblenz.de
Newsletter: www.newsletter.koblenz.de

Zeichenerklärung: - Angabe gleich Null
0 Zahl ist kleiner als die Hälfte der verwendeten Einheiten
. Zahlenwert ist unbekannt oder geheim zu halten
... Angabe lag bei Redaktionsschluss noch nicht vor
() Aussagewert ist eingeschränkt, da der Zahlenwert statistisch unsicher ist
r berichtigte Angabe
p vorläufige Zahl
s geschätzte Zahl
* Angabe kommt aus sachlogischen Gründen nicht in Frage

Publikation: März 2022

Bezug: Die Publikationen der Fachdienststelle Kommunalstatistik und Stadtforschung sind nur digital erhältlich und im Internet unter www.statistik.koblenz.de zu finden.

Nachdruck, auch auszugsweise, nur mit Quellenangabe gestattet

© Stadt Koblenz, 2022
Postfach 20 15 51
56015 Koblenz

KOBLENZ
VERBINDET.
Kommunalstatistik
und Stadtforschung

Abbildungsverzeichnis

Abb. 1:	Entwicklung der Einwohnerzahlen.....	1
Abb. 2:	Entwicklung der Anzahl und der Anteile der ausländischen Bevölkerung Entwicklung der Einwohnerzahlen	1
Abb. 3:	Bevölkerung nach Geschlecht und Nationalität.....	2
Abb. 4:	Bevölkerung nach Altersgruppen.....	4
Abb. 5:	Indices der Bevölkerungsentwicklung.....	8
Abb. 6:	Altersquotient in den Stadtteilen.....	9
Abb. 7:	Ausländische Bevölkerung nach Nationalitäten	10
Abb. 8:	Zusammensetzung der Bevölkerung nach Art des Migrationshintergrunds.....	14
Abb. 9:	Bevölkerung mit Migrationshintergrund nach den 25 wichtigsten Herkunftsländern	17
Abb. 10:	Bevölkerung nach Familienstand	18
Abb. 11:	Bevölkerung nach Religionszugehörigkeit	20
Abb. 12:	Anzahl und strukturelle Zusammensetzung der Privathaushalte	22
Abb. 13:	Monatliche Entwicklung der Geburten und Sterbefälle im Zeitraum der letzten 24 Monate.....	24
Abb. 14:	Monatliche Entwicklung der Wanderungsbewegungen und -salden im Zeitraum der letzten 24 Monate	25
Abb. 15:	Bevölkerungsbewegungen und -bilanzen nach Meldedatum	26
Abb. 16:	Monatliche Wanderungssalden der Stadt-Umland-Wanderungen über den Zeitraum der letzten 24 Monate differenziert nach Distanzzonen.....	28
Abb. 17:	Veränderung der Einwohnerzahlen nach Stadtteilen im Vergleich zum Vorjahresmonat.....	29

Anmerkung

Datenbasis der Monatlichen Bevölkerungszahlen ist der Statistikdatenauszug aus dem Melderegister. Stichtag ist jeweils der letzte Tag des genannten Monats.

Sämtliche Auswertungen berücksichtigen nur die Bevölkerung am Ort des Hauptwohnsitzes. Lediglich in Abbildung 2 ist auch die Entwicklung der Anzahl der Bevölkerung mit Nebenwohnsitz dargestellt.

Wanderungszahlen werden in der statistischen Berichterstattung in der Regel auf den Aktionszeitraum als dem Zeitraum,

in dem diese Wanderungen bzw. tatsächlich stattgefunden haben, bezogen. Aufgrund von Melde- und Verarbeitungsverzögerungen liegen die vollständigen Wanderungsdaten des jeweiligen Berichtsmonats erst nach mehreren Monaten vor. Um dennoch die Aktualität einer monatlichen Berichterstattung zu gewährleisten, werden im Nachfolgenden sämtliche Auswertungen der Bewegungsdaten auf den Monat der Meldung und damit der Bestandsrelevanz bezogen. Dort erfasste Bewegungen können daher unter Umständen schon mehrere Monate zurückliegen

Änderungen/Hinweise

Berichtsmonat Mai 2020

Aufgrund der landesweiten Umstellung des Einwohnermeldeverfahrens zwischen dem 28. Mai und dem 2. Juni 2020 ist die Qualität der Bewegungsdaten des Statistikdatenabzugs in diesem Zeitraum beeinträchtigt.

Die sehr niedrigen Fallzahlen der räumlichen Mobilität in den Berichtsmonaten März bis Mai 2020 sind auch die durch die Corona-Pandemie bedingten eingeschränkten Möglichkeiten der An- oder Ummeldung verursacht.

Berichtsmonat Januar 2020

In der Abb. 7 „Ausländische Bevölkerung nach Nationalitäten“ ist der Austritt Großbritanniens aus der EU zum 31.01.2020 berücksichtigt.

Berichtsmonat August 2017

In der Abb. 7 „Ausländische Bevölkerung nach Nationalitäten“ wird anstelle der ukrainischen die syrische Staatsangehörigkeit ausgewiesen.

Berichtsmonat November 2016

Die Datengrundlage für die Auswertung der Bewegungsdaten wurde auf den so genannten KOSIS-DST Bewegungsdatensatz umgestellt. Dadurch wurden in einer Datenrevision für das Jahr 2016 rund 200 zusätzliche Bewegungen (darunter 29 Geburten) angefügt.

Berichtsmonat November 2015

Aufgrund vermehrter Nachfrage wurde eine graphische Auflistung der 25 zum Berichtstag wichtigsten Herkunftsländer in Koblenz in den Bericht aufgenommen.

Berichtsmonat Juli 2015

Mit dem Einsatz eines neuen Verfahrens zum Abzug der Statistikdaten aus dem Melderegister kam es zu geringfügigen Veränderungen in einzelnen Datenfeldern. Betroffen davon sind auch die Ableitung des Migrationshintergrunds und die Generierung der Haushalte. Die Abweichungen gegenüber den früheren Stichtagen haben allerdings ein vernachlässigbares Ausmaß.

Abb. 1: Entwicklung der Einwohnerzahlen

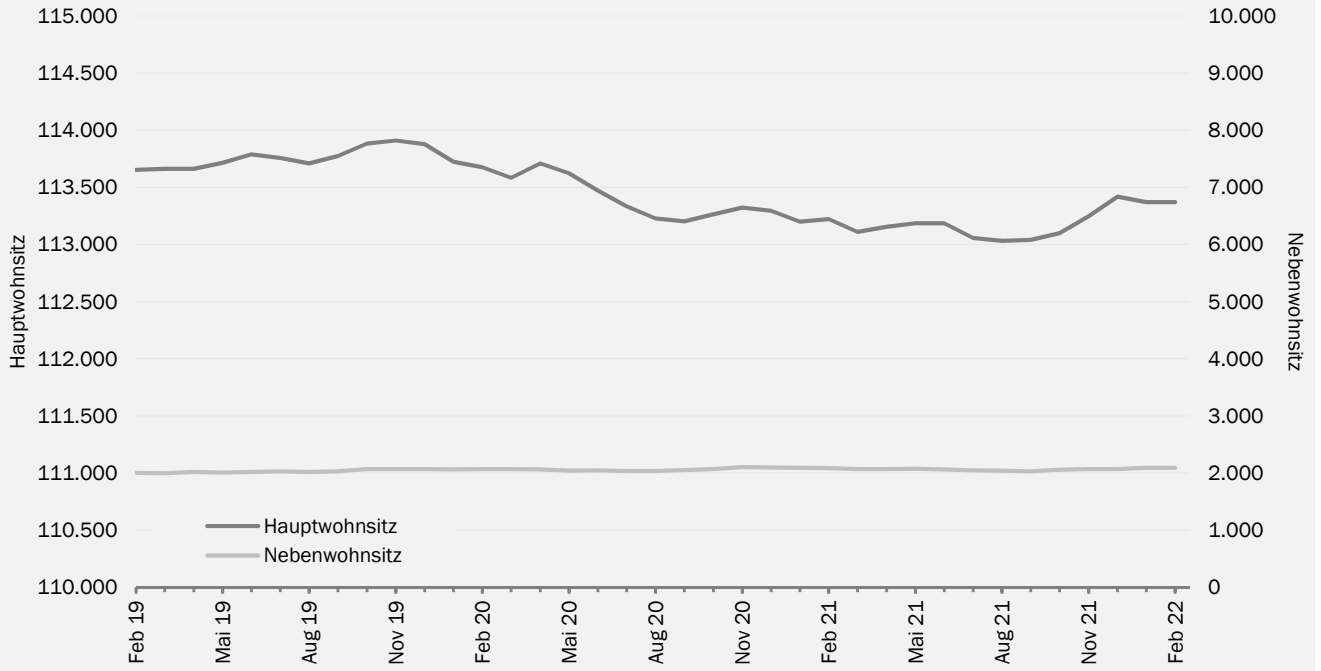


Abb. 2: Entwicklung der Anzahl und der Anteile der ausländischen Bevölkerung

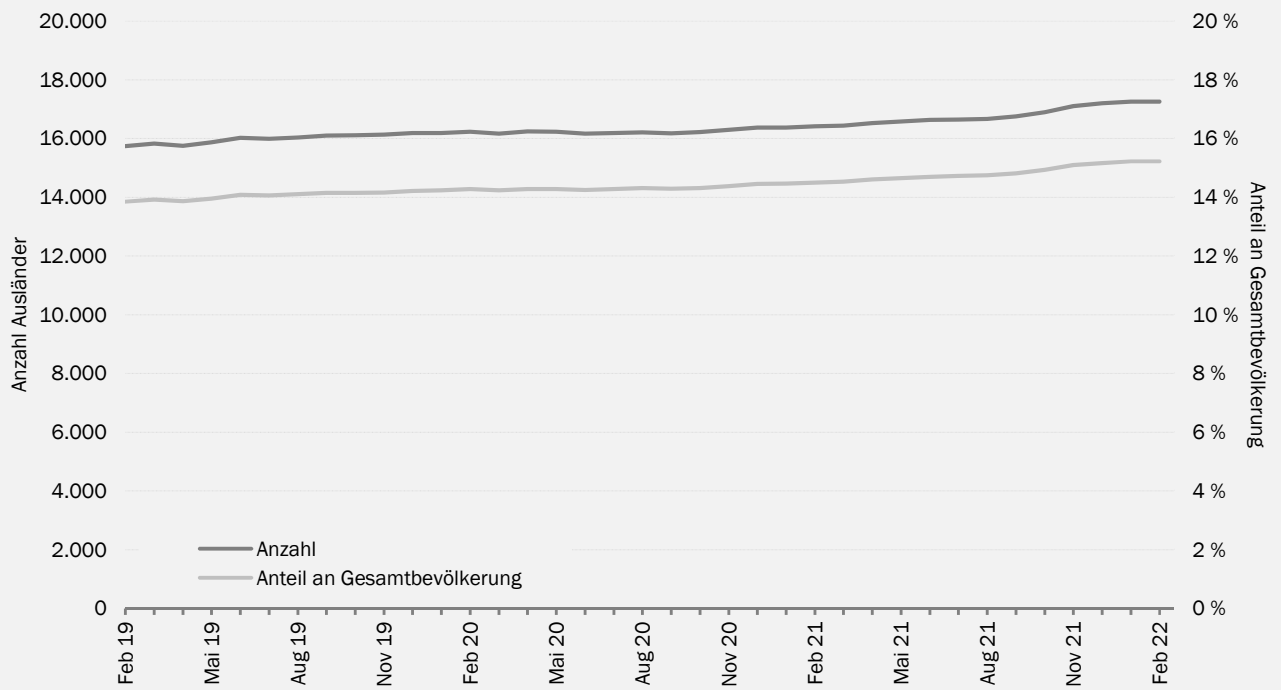


Abb. 3: Bevölkerung nach Geschlecht und Nationalität										
Stadtteil	Monat	insgesamt	davon				davon			
			Männer		Frauen		Deutsche		Ausländerinnen/ Ausländer	
			absolut	%	absolut	%	absolut	%	absolut	%
Altstadt	Feb. 22	5.586	2.874	51,5	2.712	48,5	4.279	76,6	1.307	23,4
	Feb. 21	5.535	2.868	51,8	2.667	48,2	4.316	78,0	1.219	22,0
Mitte	Feb. 22	3.953	1.998	50,5	1.955	49,5	3.330	84,2	623	15,8
	Feb. 21	3.915	1.968	50,3	1.947	49,7	3.360	85,8	555	14,2
Süd	Feb. 22	7.168	3.551	49,5	3.617	50,5	6.097	85,1	1.071	14,9
	Feb. 21	7.197	3.586	49,8	3.611	50,2	6.163	85,6	1.034	14,4
Oberwerth	Feb. 22	1.576	745	47,3	831	52,7	1.519	96,4	57	3,6
	Feb. 21	1.596	764	47,9	832	52,1	1.535	96,2	61	3,8
Karthause Nord	Feb. 22	3.242	1.650	50,9	1.592	49,1	2.872	88,6	370	11,4
	Feb. 21	3.247	1.659	51,1	1.588	48,9	2.885	88,9	362	11,1
Karthäuserhofgelände	Feb. 22	2.169	961	44,3	1.208	55,7	2.043	94,2	126	5,8
	Feb. 21	2.160	970	44,9	1.190	55,1	2.051	95,0	109	5,0
Karthause Flugfeld	Feb. 22	5.805	2.817	48,5	2.988	51,5	4.772	82,2	1.033	17,8
	Feb. 21	5.790	2.816	48,6	2.974	51,4	4.777	82,5	1.013	17,5
Goldgrube	Feb. 22	4.599	2.176	47,3	2.423	52,7	3.804	82,7	795	17,3
	Feb. 21	4.660	2.204	47,3	2.456	52,7	3.908	83,9	752	16,1
Raumental	Feb. 22	5.023	2.327	46,3	2.696	53,7	4.084	81,3	939	18,7
	Feb. 21	5.021	2.349	46,8	2.672	53,2	4.134	82,3	887	17,7
Moselweiß	Feb. 22	3.291	1.621	49,3	1.670	50,7	2.801	85,1	490	14,9
	Feb. 21	3.280	1.623	49,5	1.657	50,5	2.849	86,9	431	13,1
Stolzenfels	Feb. 22	390	196	50,3	194	49,7	332	85,1	58	14,9
	Feb. 21	389	191	49,1	198	50,9	325	83,5	64	16,5
Lay	Feb. 22	1.750	856	48,9	894	51,1	1.631	93,2	119	6,8
	Feb. 21	1.776	868	48,9	908	51,1	1.658	93,4	118	6,6
Lützel	Feb. 22	8.571	4.415	51,5	4.156	48,5	6.008	70,1	2.563	29,9
	Feb. 21	8.457	4.296	50,8	4.161	49,2	6.053	71,6	2.404	28,4
Metternich	Feb. 22	10.178	4.936	48,5	5.242	51,5	8.942	87,9	1.236	12,1
	Feb. 21	10.253	4.977	48,5	5.276	51,5	9.097	88,7	1.156	11,3
Neuendorf	Feb. 22	5.866	2.978	50,8	2.888	49,2	4.168	71,1	1.698	28,9
	Feb. 21	5.878	2.978	50,7	2.900	49,3	4.183	71,2	1.695	28,8

Monatliche Bevölkerungszahlen Koblenz - Februar 2022

Stadtteil	Monat	insgesamt	davon				davon			
			Männer		Frauen		Deutsche		Ausländerinnen/ Ausländer	
			absolut	%	absolut	%	absolut	%	absolut	%
Wallersheim	Feb. 22	3.414	1.652	48,4	1.762	51,6	2.878	84,3	536	15,7
	Feb. 21	3.329	1.599	48,0	1.730	52,0	2.842	85,4	487	14,6
Kesselheim	Feb. 22	2.572	1.302	50,6	1.270	49,4	2.192	85,2	380	14,8
	Feb. 21	2.561	1.304	50,9	1.257	49,1	2.199	85,9	362	14,1
Güls	Feb. 22	6.133	3.036	49,5	3.097	50,5	5.581	91,0	552	9,0
	Feb. 21	6.090	2.984	49,0	3.106	51,0	5.578	91,6	512	8,4
Rübenach	Feb. 22	5.253	2.661	50,7	2.592	49,3	4.591	87,4	662	12,6
	Feb. 21	5.292	2.683	50,7	2.609	49,3	4.645	87,8	647	12,2
Bubenheim	Feb. 22	1.401	725	51,7	676	48,3	1.273	90,9	128	9,1
	Feb. 21	1.367	703	51,4	664	48,6	1.250	91,4	117	8,6
Ehrenbreitstein	Feb. 22	2.064	1.089	52,8	975	47,2	1.659	80,4	405	19,6
	Feb. 21	2.082	1.079	51,8	1.003	48,2	1.700	81,7	382	18,3
Niederberg	Feb. 22	3.232	1.626	50,3	1.606	49,7	2.697	83,4	535	16,6
	Feb. 21	3.125	1.562	50,0	1.563	50,0	2.655	85,0	470	15,0
Asterstein	Feb. 22	2.952	1.419	48,1	1.533	51,9	2.737	92,7	215	7,3
	Feb. 21	2.962	1.427	48,2	1.535	51,8	2.753	92,9	209	7,1
Pfaffendorf	Feb. 22	2.832	1.364	48,2	1.468	51,8	2.535	89,5	297	10,5
	Feb. 21	2.877	1.381	48,0	1.496	52,0	2.573	89,4	304	10,6
Pfaffendorfer Höhe	Feb. 22	2.918	1.460	50,0	1.458	50,0	2.559	87,7	359	12,3
	Feb. 21	2.956	1.463	49,5	1.493	50,5	2.623	88,7	333	11,3
Horchheim	Feb. 22	3.174	1.574	49,6	1.600	50,4	2.887	91,0	287	9,0
	Feb. 21	3.169	1.586	50,0	1.583	50,0	2.899	91,5	270	8,5
Horchheimer Höhe	Feb. 22	1.971	933	47,3	1.038	52,7	1.830	92,8	141	7,2
	Feb. 21	2.023	960	47,5	1.063	52,5	1.878	92,8	145	7,2
Arzheim	Feb. 22	2.126	1.017	47,8	1.109	52,2	2.035	95,7	91	4,3
	Feb. 21	2.107	1.001	47,5	1.106	52,5	2.024	96,1	83	3,9
Arenberg	Feb. 22	2.827	1.310	46,3	1.517	53,7	2.625	92,9	202	7,1
	Feb. 21	2.808	1.294	46,1	1.514	53,9	2.620	93,3	188	6,7
Immendorf	Feb. 22	1.297	641	49,4	656	50,6	1.251	96,5	46	3,5
	Feb. 21	1.319	649	49,2	670	50,8	1.269	96,2	50	3,8
Koblenz	Feb. 22	113.333	55.910	49,3	57.423	50,7	96.012	84,7	17.321	15,3
	Feb. 21	113.221	55.792	49,3	57.429	50,7	96.802	85,5	16.419	14,5

Abb. 4: Bevölkerung nach Altersgruppen													
Stadtteil	Monat	Bevölkerung nach Altersgruppen von ... bis unter ... Jahren											
		0-3		3-6		6-11		11-15		15-18		18-25	
		abs	%	abs	%	abs	%	abs	%	abs	%	abs	%
Altstadt	Feb. 22	113	2,0	81	1,5	130	2,3	98	1,8	82	1,5	783	14,0
	Feb. 21	100	1,8	82	1,5	111	2,0	96	1,7	84	1,5	788	14,2
Mitte	Feb. 22	114	2,9	73	1,8	97	2,5	80	2,0	66	1,7	508	12,9
	Feb. 21	114	2,9	73	1,9	87	2,2	83	2,1	56	1,4	490	12,5
Süd	Feb. 22	179	2,5	162	2,3	224	3,1	193	2,7	135	1,9	699	9,8
	Feb. 21	198	2,8	155	2,2	229	3,2	186	2,6	135	1,9	682	9,5
Oberwerth	Feb. 22	53	3,4	35	2,2	63	4,0	62	3,9	50	3,2	71	4,5
	Feb. 21	56	3,5	33	2,1	71	4,4	59	3,7	64	4,0	67	4,2
Karthause Nord	Feb. 22	78	2,4	77	2,4	139	4,3	93	2,9	65	2,0	248	7,6
	Feb. 21	88	2,7	74	2,3	128	3,9	97	3,0	62	1,9	270	8,3
Karthäuserhofgelände	Feb. 22	42	1,9	52	2,4	88	4,1	84	3,9	53	2,4	147	6,8
	Feb. 21	46	2,1	45	2,1	84	3,9	82	3,8	46	2,1	176	8,1
Karthause Flugfeld	Feb. 22	184	3,2	206	3,5	305	5,3	263	4,5	207	3,6	481	8,3
	Feb. 21	184	3,2	179	3,1	298	5,1	277	4,8	199	3,4	458	7,9
Goldgrube	Feb. 22	155	3,4	130	2,8	180	3,9	97	2,1	77	1,7	394	8,6
	Feb. 21	162	3,5	134	2,9	178	3,8	102	2,2	73	1,6	383	8,2
Rauental	Feb. 22	120	2,4	110	2,2	189	3,8	163	3,2	123	2,4	397	7,9
	Feb. 21	115	2,3	109	2,2	195	3,9	154	3,1	120	2,4	413	8,2
Moselweiß	Feb. 22	81	2,5	74	2,2	122	3,7	85	2,6	64	1,9	380	11,5
	Feb. 21	75	2,3	71	2,2	130	4,0	84	2,6	63	1,9	378	11,5
Stolzenfels	Feb. 22	7	1,8	8	2,1	10	2,6	13	3,3	8	2,1	22	5,6
	Feb. 21	9	2,3	5	1,3	16	4,1	11	2,8	7	1,8	18	4,6
Lay	Feb. 22	48	2,7	41	2,3	73	4,2	57	3,3	36	2,1	103	5,9
	Feb. 21	53	3,0	35	2,0	77	4,3	55	3,1	37	2,1	103	5,8
Lützel	Feb. 22	277	3,2	297	3,5	389	4,5	283	3,3	202	2,4	934	10,9
	Feb. 21	270	3,2	265	3,1	388	4,6	260	3,1	208	2,5	970	11,5
Metternich	Feb. 22	235	2,3	219	2,2	323	3,2	247	2,4	179	1,8	1.199	11,8
	Feb. 21	263	2,6	216	2,1	304	3,0	257	2,5	174	1,7	1.273	12,4
Neuendorf	Feb. 22	195	3,3	208	3,5	360	6,1	316	5,4	219	3,7	588	10,0
	Feb. 21	196	3,3	229	3,9	376	6,4	299	5,1	234	4,0	557	9,5

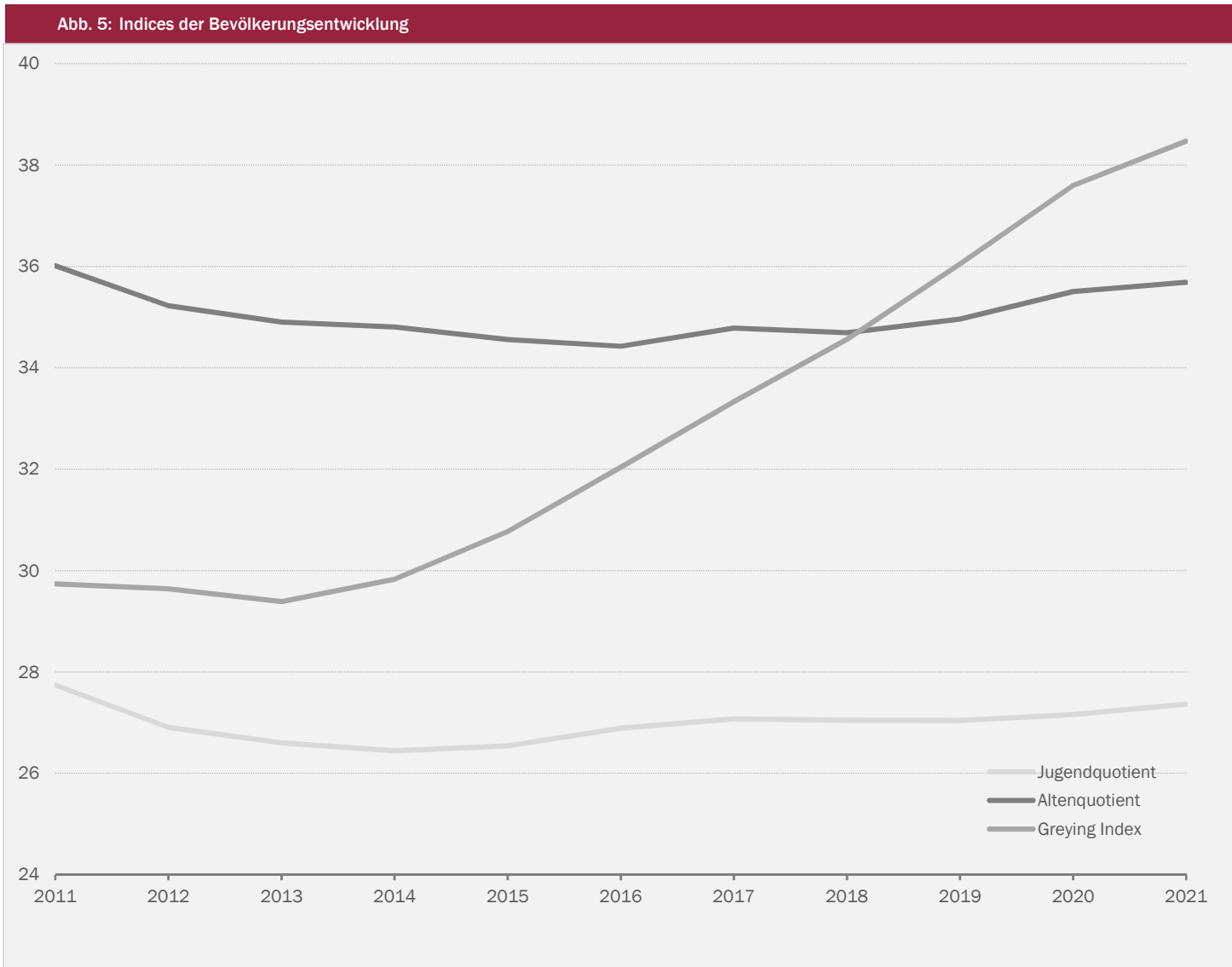
Bevölkerung nach Altersgruppen von ... bis unter ... Jahren												gesamt	Stadtteil
25-35		35-45		45-55		55-65		65-75		75 und älter			
abs	%	abs	%	abs	%	abs	%	abs	%	abs	%		
1.523	27,3	729	13,1	584	10,5	538	9,6	403	7,2	522	9,3	5.586	Altstadt
1.531	27,7	700	12,6	603	10,9	511	9,2	401	7,2	528	9,5	5.535	
997	25,2	567	14,3	418	10,6	416	10,5	307	7,8	310	7,8	3.953	Mitte
1.001	25,6	566	14,5	432	11,0	416	10,6	297	7,6	300	7,7	3.915	
1.571	21,9	1.017	14,2	825	11,5	807	11,3	579	8,1	777	10,8	7.168	Süd
1.587	22,1	994	13,8	891	12,4	779	10,8	580	8,1	781	10,9	7.197	
165	10,5	211	13,4	227	14,4	262	16,6	199	12,6	178	11,3	1.576	Oberwerth
176	11,0	205	12,8	255	16,0	243	15,2	189	11,8	178	11,2	1.596	
487	15,0	379	11,7	405	12,5	493	15,2	374	11,5	404	12,5	3.242	Karthause Nord
497	15,3	364	11,2	425	13,1	481	14,8	369	11,4	392	12,1	3.247	
226	10,4	213	9,8	293	13,5	268	12,4	206	9,5	497	22,9	2.169	Karthäuserhofgelände
212	9,8	217	10,0	299	13,8	245	11,3	212	9,8	496	23,0	2.160	
674	11,6	715	12,3	605	10,4	677	11,7	634	10,9	854	14,7	5.805	Karthause Flugfeld
724	12,5	697	12,0	606	10,5	669	11,6	654	11,3	845	14,6	5.790	
794	17,3	562	12,2	492	10,7	594	12,9	528	11,5	596	13,0	4.599	Goldgrube
834	17,9	544	11,7	516	11,1	594	12,7	521	11,2	619	13,3	4.660	
891	17,7	608	12,1	579	11,5	637	12,7	534	10,6	672	13,4	5.023	Rauental
858	17,1	610	12,1	600	11,9	637	12,7	542	10,8	668	13,3	5.021	
611	18,6	386	11,7	379	11,5	424	12,9	332	10,1	353	10,7	3.291	Moselweiß
603	18,4	385	11,7	389	11,9	416	12,7	342	10,4	344	10,5	3.280	
36	9,2	41	10,5	54	13,8	60	15,4	60	15,4	71	18,2	390	Stolzenfels
37	9,5	38	9,8	57	14,7	55	14,1	63	16,2	73	18,8	389	
217	12,4	220	12,6	203	11,6	269	15,4	252	14,4	231	13,2	1.750	Lay
232	13,1	224	12,6	200	11,3	276	15,5	247	13,9	237	13,3	1.776	
1.784	20,8	1.041	12,1	908	10,6	1.024	11,9	731	8,5	701	8,2	8.571	Lützel
1.727	20,4	981	11,6	941	11,1	1.027	12,1	703	8,3	717	8,5	8.457	
1.922	18,9	1.112	10,9	1.085	10,7	1.324	13,0	1.099	10,8	1.234	12,1	10.178	Metternich
1.908	18,6	1.079	10,5	1.155	11,3	1.305	12,7	1.066	10,4	1.253	12,2	10.253	
866	14,8	720	12,3	701	12,0	728	12,4	553	9,4	412	7,0	5.866	Neuendorf
902	15,3	691	11,8	702	11,9	739	12,6	538	9,2	415	7,1	5.878	

Monatliche Bevölkerungszahlen Koblenz - Februar 2022

Stadtteil	Monat	Bevölkerung nach Altersgruppen von ... bis unter ... Jahren											
		0-3		3-6		6-11		11-15		15-18		18-25	
		abs	%	abs	%	abs	%	abs	%	abs	%	abs	%
Wallersheim	Feb. 22	97	2,8	80	2,3	142	4,2	126	3,7	81	2,4	294	8,6
	Feb. 21	81	2,4	77	2,3	139	4,2	127	3,8	89	2,7	283	8,5
Kesselheim	Feb. 22	84	3,3	84	3,3	95	3,7	76	3,0	55	2,1	186	7,2
	Feb. 21	87	3,4	72	2,8	100	3,9	76	3,0	65	2,5	177	6,9
Güls	Feb. 22	148	2,4	158	2,6	244	4,0	200	3,3	135	2,2	506	8,3
	Feb. 21	147	2,4	158	2,6	251	4,1	185	3,0	146	2,4	545	8,9
Rübenach	Feb. 22	176	3,4	140	2,7	250	4,8	171	3,3	130	2,5	409	7,8
	Feb. 21	164	3,1	149	2,8	246	4,6	180	3,4	122	2,3	455	8,6
Bubenheim	Feb. 22	26	1,9	42	3,0	66	4,7	47	3,4	34	2,4	91	6,5
	Feb. 21	29	2,1	36	2,6	70	5,1	38	2,8	29	2,1	92	6,7
Ehrenbreitstein	Feb. 22	52	2,5	47	2,3	93	4,5	58	2,8	43	2,1	181	8,8
	Feb. 21	46	2,2	57	2,7	99	4,8	50	2,4	42	2,0	192	9,2
Niederberg	Feb. 22	90	2,8	112	3,5	170	5,3	97	3,0	78	2,4	278	8,6
	Feb. 21	109	3,5	105	3,4	144	4,6	110	3,5	78	2,5	250	8,0
Asterstein	Feb. 22	77	2,6	85	2,9	131	4,4	160	5,4	93	3,2	185	6,3
	Feb. 21	75	2,5	89	3,0	138	4,7	149	5,0	100	3,4	198	6,7
Pfaffendorf	Feb. 22	58	2,0	67	2,4	119	4,2	80	2,8	43	1,5	176	6,2
	Feb. 21	71	2,5	75	2,6	115	4,0	81	2,8	45	1,6	196	6,8
Pfaffendorfer Höhe	Feb. 22	102	3,5	119	4,1	177	6,1	127	4,4	79	2,7	191	6,5
	Feb. 21	104	3,5	107	3,6	175	5,9	117	4,0	89	3,0	219	7,4
Horchheim	Feb. 22	74	2,3	79	2,5	104	3,3	87	2,7	65	2,0	233	7,3
	Feb. 21	67	2,1	67	2,1	115	3,6	80	2,5	62	2,0	228	7,2
Horchheimer Höhe	Feb. 22	50	2,5	47	2,4	58	2,9	45	2,3	34	1,7	93	4,7
	Feb. 21	46	2,3	55	2,7	57	2,8	54	2,7	32	1,6	112	5,5
Arzheim	Feb. 22	69	3,2	63	3,0	102	4,8	64	3,0	62	2,9	110	5,2
	Feb. 21	56	2,7	69	3,3	98	4,7	55	2,6	62	2,9	113	5,4
Arenberg	Feb. 22	75	2,7	78	2,8	138	4,9	124	4,4	115	4,1	169	6,0
	Feb. 21	68	2,4	79	2,8	132	4,7	118	4,2	107	3,8	174	6,2
Immendorf	Feb. 22	31	2,4	35	2,7	60	4,6	46	3,5	32	2,5	77	5,9
	Feb. 21	42	3,2	30	2,3	63	4,8	43	3,3	36	2,7	87	6,6
Koblenz	Feb. 22	3.090	2,7	3.009	2,7	4.641	4,1	3.642	3,2	2.645	2,3	10.133	8,9
	Feb. 21	3.121	2,8	2.930	2,6	4.614	4,1	3.565	3,1	2.666	2,4	10.347	9,1

Monatliche Bevölkerungszahlen Koblenz - Februar 2022

Bevölkerung nach Altersgruppen von ... bis unter ... Jahren												gesamt	Stadtteil
25-35		35-45		45-55		55-65		65-75		75 und älter			
abs	%	abs	%	abs	%	abs	%	abs	%	abs	%		
439	12,9	393	11,5	391	11,5	563	16,5	394	11,5	414	12,1	3.414	Wallersheim
400	12,0	379	11,4	416	12,5	563	16,9	378	11,4	397	11,9	3.329	
355	13,8	317	12,3	338	13,1	421	16,4	297	11,5	264	10,3	2.572	Kesselheim
364	14,2	307	12,0	338	13,2	414	16,2	301	11,8	260	10,2	2.561	
862	14,1	716	11,7	744	12,1	983	16,0	735	12,0	702	11,4	6.133	Güls
828	13,6	668	11,0	783	12,9	988	16,2	685	11,2	706	11,6	6.090	
887	16,9	661	12,6	661	12,6	721	13,7	538	10,2	509	9,7	5.253	Rübenach
862	16,3	672	12,7	711	13,4	689	13,0	535	10,1	507	9,6	5.292	
193	13,8	182	13,0	178	12,7	230	16,4	167	11,9	145	10,3	1.401	Bubenheim
192	14,0	177	12,9	168	12,3	233	17,0	167	12,2	136	9,9	1.367	
383	18,6	305	14,8	263	12,7	279	13,5	196	9,5	164	7,9	2.064	Ehrenbreitstein
401	19,3	277	13,3	283	13,6	285	13,7	181	8,7	169	8,1	2.082	
533	16,5	472	14,6	389	12,0	420	13,0	290	9,0	303	9,4	3.232	Niederberg
510	16,3	433	13,9	378	12,1	420	13,4	282	9,0	306	9,8	3.125	
264	8,9	368	12,5	371	12,6	396	13,4	364	12,3	458	15,5	2.952	Asterstein
251	8,5	384	13,0	370	12,5	391	13,2	366	12,4	451	15,2	2.962	
472	16,7	378	13,3	349	12,3	431	15,2	315	11,1	344	12,1	2.832	Pfaffendorf
471	16,4	391	13,6	352	12,2	423	14,7	310	10,8	347	12,1	2.877	
357	12,2	383	13,1	401	13,7	404	13,8	282	9,7	296	10,1	2.918	Pfaffendorfer Höhe
362	12,2	385	13,0	412	13,9	405	13,7	275	9,3	306	10,4	2.956	
397	12,5	360	11,3	403	12,7	541	17,0	370	11,7	461	14,5	3.174	Horchheim
406	12,8	348	11,0	403	12,7	539	17,0	365	11,5	489	15,4	3.169	
266	13,5	249	12,6	262	13,3	319	16,2	268	13,6	280	14,2	1.971	Horchheimer Höhe
256	12,7	268	13,2	260	12,9	325	16,1	273	13,5	285	14,1	2.023	
231	10,9	288	13,5	249	11,7	335	15,8	301	14,2	252	11,9	2.126	Arzheim
242	11,5	268	12,7	268	12,7	347	16,5	275	13,1	254	12,1	2.107	
269	9,5	301	10,6	373	13,2	428	15,1	301	10,6	456	16,1	2.827	Arenberg
269	9,6	288	10,3	382	13,6	427	15,2	291	10,4	473	16,8	2.808	
117	9,0	155	12,0	176	13,6	207	16,0	206	15,9	155	12,0	1.297	Immendorf
114	8,6	162	12,3	175	13,3	211	16,0	202	15,3	154	11,7	1.319	
18.789	16,6	14.049	12,4	13.306	11,7	15.199	13,4	11.815	10,4	13.015	11,5	113.333	Koblenz
18.757	16,6	13.702	12,1	13.770	12,2	15.053	13,3	11.610	10,3	13.086	11,6	113.221	



Jugendquotient Der Jugendquotient gibt die Zahl der unter 20-Jährigen bezogen auf 100 Personen im Alter zwischen 20 und 65 Jahren an. Da die unter 20-Jährigen häufig noch nicht erwerbstätig sind, misst diese Kennziffer die "Belastung" der erwerbsfähigen und in der Regel erwerbstätigen Generation zwischen 20 und 65 Jahren durch die noch nicht erwerbstätigen Personen.

Altenquotient Der Altenquotient gibt die Zahl der 65-jährigen und älteren Personen bezogen auf 100 Personen im Alter zwischen 20 und 65 Jahren an. Da die über 65-Jährigen in der Regel nicht mehr erwerbstätig sind, misst diese Kennziffer die "Belastung" der erwerbsfähigen und in der Regel erwerbstätigen Generation zwischen 20 und 65 Jahren durch die nicht mehr erwerbstätigen Personen.

Greying-Index Der Greying-Index ist eine Maßzahl, die zur Beschreibung des Alterungsprozesses in den älteren Bevölkerungsgruppen verwendet wird. Die Anzahl Hochaltriger ab 80 Jahre wird 100 Seniorinnen und Senioren im Alter ab 60 Jahren bis unter 80 Jahren gegenübergestellt. Je höher der Index, desto größer die Anzahl der Hochaltrigen in der Altersgruppe.

Abb. 6: Altersquotient in den Stadtteilen

Altersquotient: Anzahl Kinder und Jugendlicher (unter 18 J.) bezogen auf 100 Seniorinnen/Senioren (60 J. u. älter)

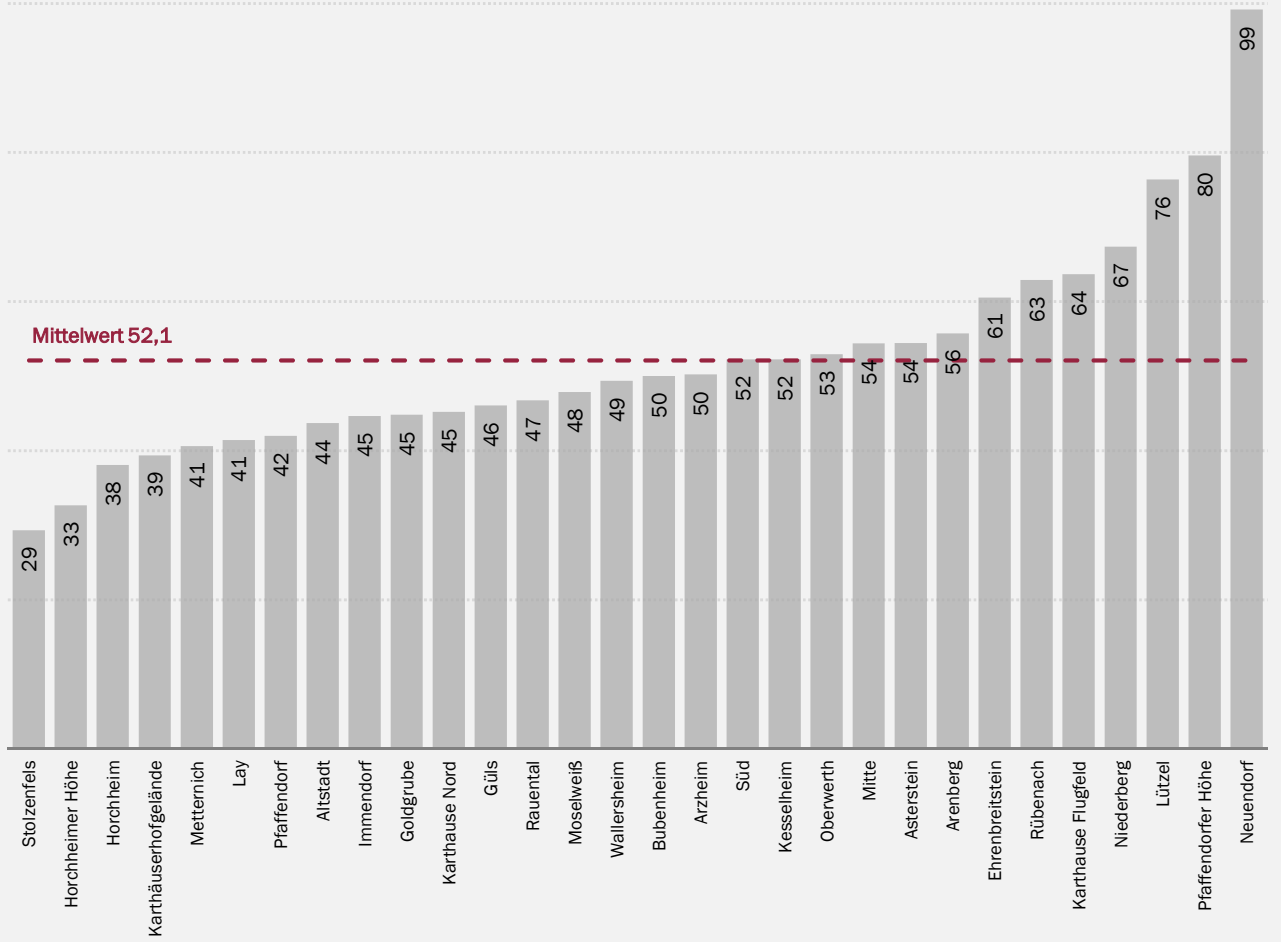


Abb. 7: Ausländische Bevölkerung nach Nationalitäten									
Stadtteil	Monat	Ausländische Bevölkerung		nach Nationalitätengruppen					
				EU27-Staaten**		andere europ. Staaten		andere Kontinente	
		Anzahl	Quote	Anzahl	%*	Anzahl	%*	Anzahl	%*
Altstadt	Feb. 22	1.307	23,4 %	510	39,0	159	12,2	638	48,8
	Feb. 21	1.219	22,0 %	491	40,3	143	11,7	585	48,0
Mitte	Feb. 22	623	15,8 %	198	31,8	95	15,2	330	53,0
	Feb. 21	555	14,2 %	182	32,8	85	15,3	288	51,9
Süd	Feb. 22	1.071	14,9 %	339	31,7	183	17,1	549	51,3
	Feb. 21	1.034	14,4 %	350	33,8	166	16,1	518	50,1
Oberwerth	Feb. 22	57	3,6 %	21	36,8	4	7,0	32	56,1
	Feb. 21	61	3,8 %	25	41,0	8	13,1	28	45,9
Karthause Nord	Feb. 22	370	11,4 %	93	25,1	66	17,8	211	57,0
	Feb. 21	362	11,1 %	90	24,9	58	16,0	214	59,1
Karthäuserhofgelände	Feb. 22	126	5,8 %	51	40,5	20	15,9	55	43,7
	Feb. 21	109	5,0 %	42	38,5	14	12,8	53	48,6
Karthause Flugfeld	Feb. 22	1.033	17,8 %	185	17,9	265	25,7	583	56,4
	Feb. 21	1.013	17,5 %	207	20,4	257	25,4	549	54,2
Goldgrube	Feb. 22	795	17,3 %	238	29,9	199	25,0	358	45,0
	Feb. 21	752	16,1 %	211	28,1	188	25,0	353	46,9
Rauental	Feb. 22	939	18,7 %	223	23,7	261	27,8	455	48,5
	Feb. 21	887	17,7 %	231	26,0	241	27,2	415	46,8
Moselweiß	Feb. 22	490	14,9 %	138	28,2	66	13,5	286	58,4
	Feb. 21	431	13,1 %	139	32,3	57	13,2	235	54,5
Stolzenfels	Feb. 22	58	14,9 %	24	41,4	7	12,1	27	46,6
	Feb. 21	64	16,5 %	30	46,9	6	9,4	28	43,8
Lay	Feb. 22	119	6,8 %	40	33,6	34	28,6	45	37,8
	Feb. 21	118	6,6 %	38	32,2	35	29,7	45	38,1
Lützel	Feb. 22	2.563	29,9 %	1.039	40,5	532	20,8	992	38,7
	Feb. 21	2.404	28,4 %	935	38,9	529	22,0	940	39,1
Metternich	Feb. 22	1.236	12,1 %	319	25,8	311	25,2	606	49,0
	Feb. 21	1.156	11,3 %	316	27,3	284	24,6	556	48,1
Neuendorf	Feb. 22	1.698	28,9 %	318	18,7	551	32,4	829	48,8
	Feb. 21	1.695	28,8 %	300	17,7	574	33,9	821	48,4

nach ausgewählten Nationen										Stadtteil
Bulgarien		Italien		Polen		Türkei		Syrien		
Anzahl	%*	Anzahl	%*	Anzahl	%*	Anzahl	%*	Anzahl	%*	
189	14,5	91	7,0	48	3,7	45	3,4	137	10,5	Altstadt
186	15,3	87	7,1	38	3,1	39	3,2	137	11,2	
16	2,6	28	4,5	28	4,5	20	3,2	44	7,1	Mitte
15	2,7	30	5,4	20	3,6	18	3,2	46	8,3	
67	6,3	41	3,8	32	3,0	48	4,5	134	12,5	Süd
71	6,9	42	4,1	30	2,9	41	4,0	139	13,4	
0	0,0	2	3,5	6	10,5	0	0,0	5	8,8	Oberwerth
4	6,6	2	3,3	6	9,8	0	0,0	5	8,2	
2	0,5	12	3,2	14	3,8	15	4,1	34	9,2	Karthause Nord
4	1,1	10	2,8	15	4,1	16	4,4	31	8,6	
8	6,3	3	2,4	10	7,9	5	4,0	6	4,8	Karthäuserhofgelände
4	3,7	3	2,8	9	8,3	5	4,6	11	10,1	
11	1,1	20	1,9	35	3,4	41	4,0	166	16,1	Karthause Flugfeld
20	2,0	24	2,4	43	4,2	35	3,5	169	16,7	
20	2,5	47	5,9	19	2,4	45	5,7	73	9,2	Goldgrube
15	2,0	50	6,6	16	2,1	39	5,2	84	11,2	
44	4,7	26	2,8	38	4,0	44	4,7	91	9,7	Rauental
44	5,0	28	3,2	42	4,7	34	3,8	84	9,5	
22	4,5	12	2,4	22	4,5	25	5,1	81	16,5	Moselweiß
18	4,2	13	3,0	23	5,3	25	5,8	69	16,0	
3	5,2	4	6,9	1	1,7	2	3,4	12	20,7	Stolzenfels
1	1,6	7	10,9	1	1,6	1	1,6	11	17,2	
4	3,4	2	1,7	7	5,9	3	2,5	5	4,2	Lay
4	3,4	2	1,7	4	3,4	3	2,5	9	7,6	
618	24,1	55	2,1	119	4,6	275	10,7	290	11,3	Lützel
499	20,8	66	2,7	130	5,4	276	11,5	299	12,4	
32	2,6	55	4,4	79	6,4	108	8,7	153	12,4	Metternich
19	1,6	49	4,2	89	7,7	93	8,0	164	14,2	
173	10,2	34	2,0	32	1,9	322	19,0	276	16,3	Neuendorf
163	9,6	37	2,2	27	1,6	333	19,6	263	15,5	

Monatliche Bevölkerungszahlen Koblenz - Februar 2022

Stadtteil	Monat	Ausländische Bevölkerung		nach Nationalitätengruppen					
				EU27-Staaten**		andere europ. Staaten		andere Kontinente	
		Anzahl	Quote	Anzahl	%*	Anzahl	%*	Anzahl	%*
Wallersheim	Feb. 22	536	15,7 %	153	28,5	215	40,1	168	31,3
	Feb. 21	487	14,6 %	124	25,5	211	43,3	152	31,2
Kesselheim	Feb. 22	380	14,8 %	148	38,9	132	34,7	100	26,3
	Feb. 21	362	14,1 %	132	36,5	132	36,5	98	27,1
Güls	Feb. 22	552	9,0 %	138	25,0	103	18,7	311	56,3
	Feb. 21	512	8,4 %	132	25,8	87	17,0	293	57,2
Rübenach	Feb. 22	662	12,6 %	243	36,7	158	23,9	261	39,4
	Feb. 21	647	12,2 %	224	34,6	141	21,8	282	43,6
Bubenheim	Feb. 22	128	9,1 %	74	57,8	24	18,8	30	23,4
	Feb. 21	117	8,6 %	76	65,0	20	17,1	21	17,9
Ehrenbreitstein	Feb. 22	405	19,6 %	187	46,2	54	13,3	164	40,5
	Feb. 21	382	18,3 %	171	44,8	47	12,3	164	42,9
Niederberg	Feb. 22	535	16,6 %	143	26,7	61	11,4	331	61,9
	Feb. 21	470	15,0 %	133	28,3	58	12,3	279	59,4
Asterstein	Feb. 22	215	7,3 %	52	24,2	54	25,1	109	50,7
	Feb. 21	209	7,1 %	47	22,5	55	26,3	107	51,2
Pfaffendorf	Feb. 22	297	10,5 %	106	35,7	53	17,8	138	46,5
	Feb. 21	304	10,6 %	113	37,2	61	20,1	130	42,8
Pfaffendorfer Höhe	Feb. 22	359	12,3 %	58	16,2	74	20,6	227	63,2
	Feb. 21	333	11,3 %	63	18,9	72	21,6	198	59,5
Horchheim	Feb. 22	287	9,0 %	112	39,0	58	20,2	117	40,8
	Feb. 21	270	8,5 %	90	33,3	57	21,1	123	45,6
Horchheimer Höhe	Feb. 22	141	7,2 %	43	30,5	50	35,5	48	34,0
	Feb. 21	145	7,2 %	51	35,2	50	34,5	44	30,3
Arzheim	Feb. 22	91	4,3 %	42	46,2	19	20,9	30	33,0
	Feb. 21	83	3,9 %	39	47,0	18	21,7	26	31,3
Arenberg	Feb. 22	202	7,1 %	70	34,7	43	21,3	89	44,1
	Feb. 21	188	6,7 %	71	37,8	39	20,7	78	41,5
Immendorf	Feb. 22	46	3,5 %	17	37,0	13	28,3	16	34,8
	Feb. 21	50	3,8 %	18	36,0	13	26,0	19	38,0
Koblenz	Feb. 22	17.321	15,3 %	5.322	30,7	3.864	22,3	8.135	47,0
	Feb. 21	16.419	14,5 %	5.071	30,9	3.706	22,6	7.642	46,5

* Bezugsgröße der Prozentwerte ist die Anzahl der ausländischen Bevölkerung in den jeweiligen Stadtteilen

** Das Vereinigte Königreich ist seit 31.1.2020 kein Mitglied der EU mehr. Die Vergleichszahlen des Vorjahres wurden entsprechend angepasst.

Monatliche Bevölkerungszahlen Koblenz - Februar 2022

nach ausgewählten Nationen										Stadtteil
Bulgarien		Italien		Polen		Türkei		Syrien		
Anzahl	%*	Anzahl	%*	Anzahl	%*	Anzahl	%*	Anzahl	%*	
17	3,2	9	1,7	45	8,4	146	27,2	59	11,0	Wallersheim
15	3,1	9	1,8	42	8,6	142	29,2	52	10,7	
5	1,3	22	5,8	39	10,3	89	23,4	37	9,7	Kesselheim
5	1,4	27	7,5	35	9,7	91	25,1	44	12,2	
15	2,7	6	1,1	30	5,4	28	5,1	86	15,6	Güls
5	1,0	6	1,2	33	6,4	24	4,7	84	16,4	
50	7,6	33	5,0	38	5,7	34	5,1	61	9,2	Rübenach
27	4,2	37	5,7	35	5,4	30	4,6	77	11,9	
2	1,6	3	2,3	53	41,4	2	1,6	0	0,0	Bubenheim
2	1,7	3	2,6	54	46,2	2	1,7	0	0,0	
72	17,8	5	1,2	35	8,6	16	4,0	74	18,3	Ehrenbreitstein
70	18,3	3	0,8	35	9,2	13	3,4	86	22,5	
48	9,0	13	2,4	23	4,3	27	5,0	118	22,1	Niederberg
45	9,6	10	2,1	19	4,0	25	5,3	104	22,1	
6	2,8	2	0,9	18	8,4	9	4,2	15	7,0	Asterstein
2	1,0	2	1,0	14	6,7	8	3,8	18	8,6	
7	2,4	15	5,1	17	5,7	15	5,1	29	9,8	Pfaffendorf
16	5,3	10	3,3	20	6,6	16	5,3	34	11,2	
6	1,7	15	4,2	9	2,5	13	3,6	80	22,3	Pfaffendorfer Höhe
6	1,8	14	4,2	13	3,9	13	3,9	80	24,0	
28	9,8	17	5,9	36	12,5	9	3,1	36	12,5	Horchheim
9	3,3	19	7,0	34	12,6	13	4,8	45	16,7	
1	0,7	3	2,1	15	10,6	8	5,7	11	7,8	Horchheimer Höhe
5	3,4	3	2,1	16	11,0	3	2,1	10	6,9	
0	0,0	1	1,1	12	13,2	1	1,1	19	20,9	Arzheim
0	0,0	1	1,2	13	15,7	1	1,2	13	15,7	
0	0,0	7	3,5	19	9,4	2	1,0	35	17,3	Arenberg
1	0,5	8	4,3	15	8,0	1	0,5	29	15,4	
1	2,2	2	4,3	1	2,2	1	2,2	10	21,7	Immendorf
0	0,0	3	6,0	1	2,0	1	2,0	15	30,0	
1.467	8,5	585	3,4	880	5,1	1.398	8,1	2.177	12,6	Koblenz
1.275	7,8	605	3,7	872	5,3	1.341	8,2	2.212	13,5	

Abb. 8: Zusammensetzung der Bevölkerung nach Art des Migrationshintergrunds

Stadtteil	Stichtag (Monats- ende)	insgesamt	nach Migrationshintergrund							
			ohne erkennbaren Migrationshintergrund		mit Migrationshintergrund					
					insgesamt		ausländische Staats- angehörigkeit		Deutsche mit Migrationshintergrund	
			Anzahl	Anzahl	%	Anzahl	%	Anzahl	%	Anzahl
Altstadt	Feb. 22	5.586	3.309	59,2	2.277	40,8	1.307	23,4	970	17,4
	Feb. 21	5.535	3.389	61,2	2.146	38,8	1.219	22,0	927	16,7
Mitte	Feb. 22	3.953	2.729	69,0	1.224	31,0	623	15,8	601	15,2
	Feb. 21	3.915	2.748	70,2	1.167	29,8	555	14,2	612	15,6
Süd	Feb. 22	7.168	4.994	69,7	2.174	30,3	1.071	14,9	1.103	15,4
	Feb. 21	7.197	5.101	70,9	2.096	29,1	1.034	14,4	1.062	14,8
Oberwerth	Feb. 22	1.576	1.372	87,1	204	12,9	57	3,6	147	9,3
	Feb. 21	1.596	1.389	87,0	207	13,0	61	3,8	146	9,1
Karthause Nord	Feb. 22	3.242	2.410	74,3	832	25,7	370	11,4	462	14,3
	Feb. 21	3.247	2.422	74,6	825	25,4	362	11,1	463	14,3
Karthäuserhofgelände	Feb. 22	2.169	1.716	79,1	453	20,9	126	5,8	327	15,1
	Feb. 21	2.160	1.731	80,1	429	19,9	109	5,0	320	14,8
Karthause Flugfeld	Feb. 22	5.805	2.734	47,1	3.071	52,9	1.033	17,8	2.038	35,1
	Feb. 21	5.790	2.757	47,6	3.033	52,4	1.013	17,5	2.020	34,9
Goldgrube	Feb. 22	4.599	2.666	58,0	1.933	42,0	795	17,3	1.138	24,7
	Feb. 21	4.660	2.751	59,0	1.909	41,0	752	16,1	1.157	24,8
Rauental	Feb. 22	5.023	2.908	57,9	2.115	42,1	939	18,7	1.176	23,4
	Feb. 21	5.021	2.934	58,4	2.087	41,6	887	17,7	1.200	23,9
Moselweiß	Feb. 22	3.291	2.355	71,6	936	28,4	490	14,9	446	13,6
	Feb. 21	3.280	2.396	73,0	884	27,0	431	13,1	453	13,8
Stolzenfels	Feb. 22	390	290	74,4	100	25,6	58	14,9	42	10,8
	Feb. 21	389	288	74,0	101	26,0	64	16,5	37	9,5
Lay	Feb. 22	1.750	1.455	83,1	295	16,9	119	6,8	176	10,1
	Feb. 21	1.776	1.487	83,7	289	16,3	118	6,6	171	9,6
Lützel	Feb. 22	8.571	4.064	47,4	4.507	52,6	2.563	29,9	1.944	22,7
	Feb. 21	8.457	4.134	48,9	4.323	51,1	2.404	28,4	1.919	22,7
Metternich	Feb. 22	10.178	7.380	72,5	2.798	27,5	1.236	12,1	1.562	15,3
	Feb. 21	10.253	7.562	73,8	2.691	26,2	1.156	11,3	1.535	15,0
Neuendorf	Feb. 22	5.866	2.432	41,5	3.434	58,5	1.698	28,9	1.736	29,6
	Feb. 21	5.878	2.463	41,9	3.415	58,1	1.695	28,8	1.720	29,3

Monatliche Bevölkerungszahlen Koblenz - Februar 2022

Stadtteil	Stichtag (Monats- ende)	insgesamt	nach Migrationshintergrund							
			ohne erkennbaren Migrationshintergrund		mit Migrationshintergrund					
					insgesamt		ausländische Staats- angehörigkeit		Deutsche mit Migrationshintergrund	
Anzahl	Anzahl	%	Anzahl	%	Anzahl	%	Anzahl	%		
Wallersheim	Feb. 22	3.414	1.901	55,7	1.513	44,3	536	15,7	977	28,6
	Feb. 21	3.329	1.882	56,5	1.447	43,5	487	14,6	960	28,8
Kesselheim	Feb. 22	2.572	1.666	64,8	906	35,2	380	14,8	526	20,5
	Feb. 21	2.561	1.668	65,1	893	34,9	362	14,1	531	20,7
Güls	Feb. 22	6.133	4.985	81,3	1.148	18,7	552	9,0	596	9,7
	Feb. 21	6.090	5.001	82,1	1.089	17,9	512	8,4	577	9,5
Rübenach	Feb. 22	5.253	3.908	74,4	1.345	25,6	662	12,6	683	13,0
	Feb. 21	5.292	3.974	75,1	1.318	24,9	647	12,2	671	12,7
Bubenheim	Feb. 22	1.401	1.029	73,4	372	26,6	128	9,1	244	17,4
	Feb. 21	1.367	1.023	74,8	344	25,2	117	8,6	227	16,6
Ehrenbreitstein	Feb. 22	2.064	1.372	66,5	692	33,5	405	19,6	287	13,9
	Feb. 21	2.082	1.408	67,6	674	32,4	382	18,3	292	14,0
Niederberg	Feb. 22	3.232	2.192	67,8	1.040	32,2	535	16,6	505	15,6
	Feb. 21	3.125	2.192	70,1	933	29,9	470	15,0	463	14,8
Asterstein	Feb. 22	2.952	2.258	76,5	694	23,5	215	7,3	479	16,2
	Feb. 21	2.962	2.282	77,0	680	23,0	209	7,1	471	15,9
Pfaffendorf	Feb. 22	2.832	2.087	73,7	745	26,3	297	10,5	448	15,8
	Feb. 21	2.877	2.126	73,9	751	26,1	304	10,6	447	15,5
Pfaffendorfer Höhe	Feb. 22	2.918	2.031	69,6	887	30,4	359	12,3	528	18,1
	Feb. 21	2.956	2.096	70,9	860	29,1	333	11,3	527	17,8
Horchheim	Feb. 22	3.174	2.488	78,4	686	21,6	287	9,0	399	12,6
	Feb. 21	3.169	2.523	79,6	646	20,4	270	8,5	376	11,9
Horchheimer Höhe	Feb. 22	1.971	1.318	66,9	653	33,1	141	7,2	512	26,0
	Feb. 21	2.023	1.360	67,2	663	32,8	145	7,2	518	25,6
Arzheim	Feb. 22	2.126	1.856	87,3	270	12,7	91	4,3	179	8,4
	Feb. 21	2.107	1.864	88,5	243	11,5	83	3,9	160	7,6
Arenberg	Feb. 22	2.827	2.316	81,9	511	18,1	202	7,1	309	10,9
	Feb. 21	2.808	2.322	82,7	486	17,3	188	6,7	298	10,6
Immendorf	Feb. 22	1.297	1.127	86,9	170	13,1	46	3,5	124	9,6
	Feb. 21	1.319	1.152	87,3	167	12,7	50	3,8	117	8,9
Koblenz	Feb. 22	113.333	75.348	66,5	37.985	33,5	17.321	15,3	20.664	18,2
	Feb. 21	113.221	76.425	67,5	36.796	32,5	16.419	14,5	20.377	18,0

Abb. 9: Bevölkerung mit Migrationshintergrund nach den 25 wichtigsten Herkunftsländern

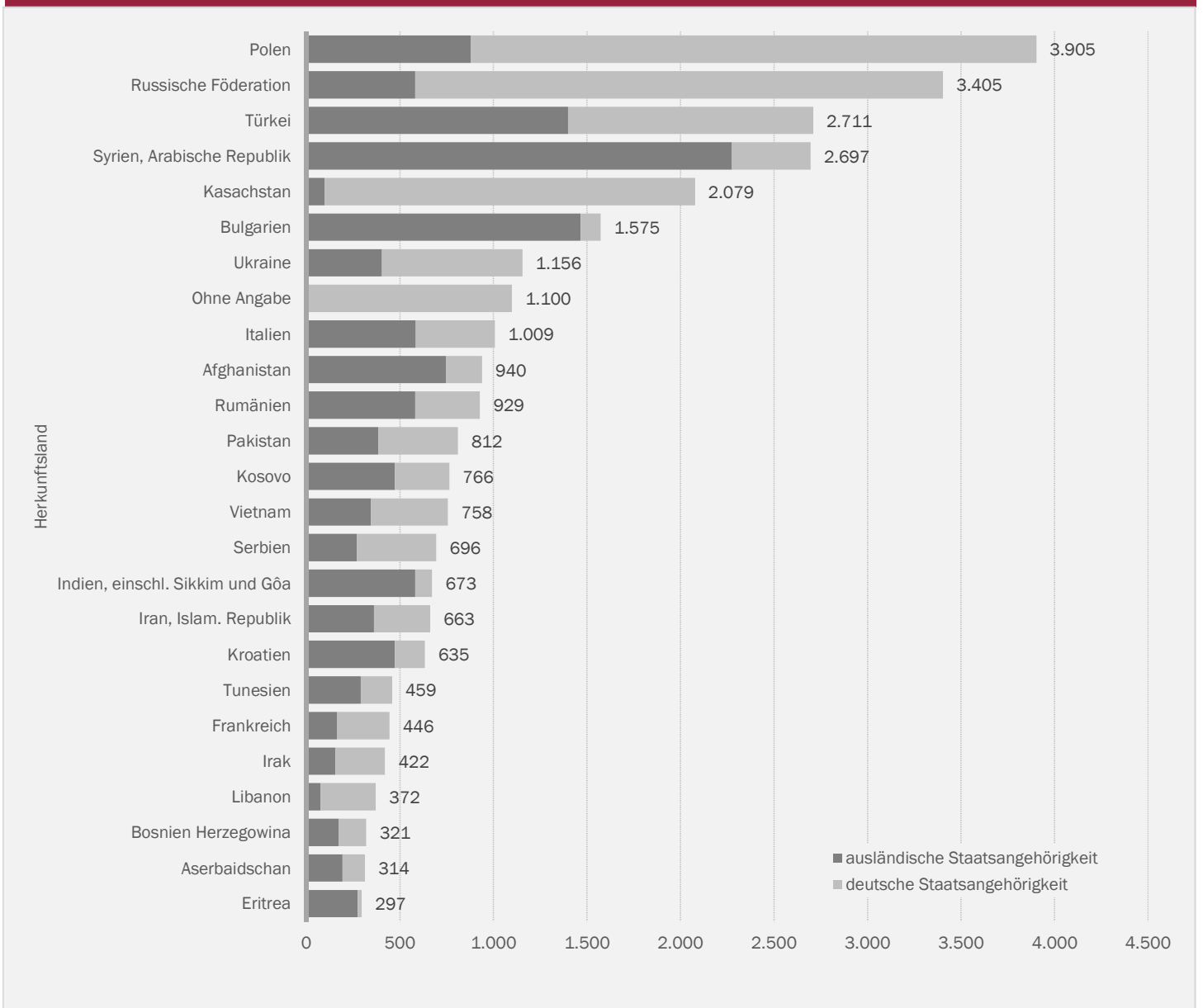


Abb. 10: Bevölkerung nach Familienstand										
Stadtteil	Stichtag (Monats- ende)	insgesamt	darunter							
			ledig		verheiratet		verwitwet		geschieden	
			Anzahl	%	Anzahl	%	Anzahl	%	Anzahl	%
Altstadt	Feb. 22	5.586	3.054	54,7	1.420	25,4	284	5,1	473	8,5
	Feb. 21	5.535	3.059	55,3	1.409	25,5	287	5,2	469	8,5
Mitte	Feb. 22	3.953	2.184	55,2	1.111	28,1	151	3,8	284	7,2
	Feb. 21	3.915	2.176	55,6	1.122	28,7	155	4,0	286	7,3
Süd	Feb. 22	7.168	3.660	51,1	2.098	29,3	479	6,7	640	8,9
	Feb. 21	7.197	3.683	51,2	2.116	29,4	471	6,5	665	9,2
Oberwerth	Feb. 22	1.576	635	40,3	724	45,9	95	6,0	112	7,1
	Feb. 21	1.596	655	41,0	713	44,7	100	6,3	116	7,3
Karthause Nord	Feb. 22	3.242	1.319	40,7	1.388	42,8	192	5,9	238	7,3
	Feb. 21	3.247	1.346	41,5	1.366	42,1	197	6,1	243	7,5
Karthäuserhofgelände	Feb. 22	2.169	846	39,0	869	40,1	276	12,7	154	7,1
	Feb. 21	2.160	842	39,0	855	39,6	281	13,0	163	7,5
Karthause Flugfeld	Feb. 22	5.805	2.276	39,2	2.587	44,6	394	6,8	346	6,0
	Feb. 21	5.790	2.277	39,3	2.618	45,2	387	6,7	342	5,9
Goldgrube	Feb. 22	4.599	2.097	45,6	1.507	32,8	351	7,6	471	10,2
	Feb. 21	4.660	2.111	45,3	1.554	33,3	357	7,7	471	10,1
Raumental	Feb. 22	5.023	2.215	44,1	1.637	32,6	382	7,6	515	10,3
	Feb. 21	5.021	2.213	44,1	1.663	33,1	382	7,6	526	10,5
Moselweiß	Feb. 22	3.291	1.470	44,7	1.231	37,4	174	5,3	258	7,8
	Feb. 21	3.280	1.491	45,5	1.221	37,2	178	5,4	268	8,2
Stolzenfels	Feb. 22	390	126	32,3	174	44,6	34	8,7	38	9,7
	Feb. 21	389	124	31,9	179	46,0	34	8,7	36	9,3
Lay	Feb. 22	1.750	596	34,1	885	50,6	128	7,3	110	6,3
	Feb. 21	1.776	613	34,5	895	50,4	127	7,2	109	6,1
Lützel	Feb. 22	8.571	4.049	47,2	2.763	32,2	489	5,7	723	8,4
	Feb. 21	8.457	3.968	46,9	2.770	32,8	478	5,7	719	8,5
Metternich	Feb. 22	10.178	4.702	46,2	3.741	36,8	574	5,6	824	8,1
	Feb. 21	10.253	4.777	46,6	3.749	36,6	595	5,8	855	8,3
Neuendorf	Feb. 22	5.866	2.642	45,0	2.122	36,2	318	5,4	430	7,3
	Feb. 21	5.878	2.647	45,0	2.159	36,7	312	5,3	436	7,4

Monatliche Bevölkerungszahlen Koblenz - Februar 2022

Stadtteil	Stichtag (Monats- ende)	insgesamt	darunter							
			ledig		verheiratet		verwitwet		geschieden	
			Anzahl	%	Anzahl	%	Anzahl	%	Anzahl	%
Wallersheim	Feb. 22	3.414	1.313	38,5	1.465	42,9	284	8,3	254	7,4
	Feb. 21	3.329	1.272	38,2	1.464	44,0	276	8,3	251	7,5
Kesselheim	Feb. 22	2.572	989	38,5	1.153	44,8	144	5,6	203	7,9
	Feb. 21	2.561	1.000	39,0	1.158	45,2	142	5,5	203	7,9
Güls	Feb. 22	6.133	2.416	39,4	2.677	43,6	404	6,6	454	7,4
	Feb. 21	6.090	2.383	39,1	2.687	44,1	395	6,5	461	7,6
Rübenach	Feb. 22	5.253	2.118	40,3	2.231	42,5	313	6,0	380	7,2
	Feb. 21	5.292	2.140	40,4	2.238	42,3	313	5,9	395	7,5
Bubenheim	Feb. 22	1.401	531	37,9	660	47,1	73	5,2	91	6,5
	Feb. 21	1.367	517	37,8	653	47,8	76	5,6	94	6,9
Ehrenbreitstein	Feb. 22	2.064	953	46,2	703	34,1	105	5,1	179	8,7
	Feb. 21	2.082	991	47,6	699	33,6	105	5,0	182	8,7
Niederberg	Feb. 22	3.232	1.335	41,3	1.255	38,8	165	5,1	248	7,7
	Feb. 21	3.125	1.288	41,2	1.253	40,1	169	5,4	243	7,8
Asterstein	Feb. 22	2.952	1.136	38,5	1.289	43,7	246	8,3	222	7,5
	Feb. 21	2.962	1.148	38,8	1.308	44,2	242	8,2	214	7,2
Pfaffendorf	Feb. 22	2.832	1.260	44,5	1.095	38,7	155	5,5	236	8,3
	Feb. 21	2.877	1.284	44,6	1.108	38,5	165	5,7	230	8,0
Pfaffendorfer Höhe	Feb. 22	2.918	1.181	40,5	1.204	41,3	155	5,3	251	8,6
	Feb. 21	2.956	1.206	40,8	1.254	42,4	144	4,9	255	8,6
Horchheim	Feb. 22	3.174	1.273	40,1	1.238	39,0	277	8,7	320	10,1
	Feb. 21	3.169	1.246	39,3	1.250	39,4	284	9,0	313	9,9
Horchheimer Höhe	Feb. 22	1.971	691	35,1	877	44,5	147	7,5	234	11,9
	Feb. 21	2.023	721	35,6	892	44,1	149	7,4	236	11,7
Arzheim	Feb. 22	2.126	782	36,8	1.022	48,1	137	6,4	169	7,9
	Feb. 21	2.107	764	36,3	1.018	48,3	143	6,8	168	8,0
Arenberg	Feb. 22	2.827	1.075	38,0	1.276	45,1	257	9,1	181	6,4
	Feb. 21	2.808	1.054	37,5	1.271	45,3	255	9,1	188	6,7
Immendorf	Feb. 22	1.297	444	34,2	651	50,2	85	6,6	106	8,2
	Feb. 21	1.319	468	35,5	657	49,8	88	6,7	98	7,4
Koblenz	Feb. 22	113.333	49.368	43,6	43.053	38,0	7.268	6,4	9.144	8,1
	Feb. 21	113.221	49.464	43,7	43.299	38,2	7.287	6,4	9.235	8,2

Abb. 11: Bevölkerung nach Religionszugehörigkeit										
Stadtteil	Stichtag (Monats- ende)	insgesamt	darunter							
			römisch-katholisch		evangelisch		andere Religions- zugehörigkeit		keine / ohne Angabe*	
			Anzahl	%	Anzahl	%	Anzahl	%	Anzahl	%
Altstadt	Feb. 22	5.586	1.891	33,9	816	14,6	549	9,8	2.330	41,7
	Feb. 21	5.535	1.978	35,7	856	15,5	561	10,1	2.140	38,7
Mitte	Feb. 22	3.953	1.383	35,0	685	17,3	279	7,1	1.606	40,6
	Feb. 21	3.915	1.417	36,2	712	18,2	297	7,6	1.489	38,0
Süd	Feb. 22	7.168	2.599	36,3	1.283	17,9	550	7,7	2.736	38,2
	Feb. 21	7.197	2.754	38,3	1.328	18,5	541	7,5	2.574	35,8
Oberwerth	Feb. 22	1.576	667	42,3	308	19,5	30	1,9	571	36,2
	Feb. 21	1.596	699	43,8	317	19,9	31	1,9	549	34,4
Karthause Nord	Feb. 22	3.242	1.278	39,4	617	19,0	175	5,4	1.172	36,2
	Feb. 21	3.247	1.307	40,3	644	19,8	186	5,7	1.110	34,2
Karthäuserhofgelände	Feb. 22	2.169	989	45,6	469	21,6	74	3,4	637	29,4
	Feb. 21	2.160	1.015	47,0	491	22,7	70	3,2	584	27,0
Karthause Flugfeld	Feb. 22	5.805	1.747	30,1	1.283	22,1	566	9,8	2.209	38,1
	Feb. 21	5.790	1.789	30,9	1.332	23,0	577	10,0	2.092	36,1
Goldgrube	Feb. 22	4.599	1.801	39,2	678	14,7	510	11,1	1.610	35,0
	Feb. 21	4.660	1.859	39,9	701	15,0	531	11,4	1.569	33,7
Rauental	Feb. 22	5.023	1.865	37,1	717	14,3	531	10,6	1.910	38,0
	Feb. 21	5.021	1.940	38,6	742	14,8	540	10,8	1.799	35,8
Moselweiß	Feb. 22	3.291	1.501	45,6	476	14,5	243	7,4	1.071	32,5
	Feb. 21	3.280	1.562	47,6	485	14,8	222	6,8	1.011	30,8
Stolzenfels	Feb. 22	390	177	45,4	57	14,6	36	9,2	120	30,8
	Feb. 21	389	182	46,8	56	14,4	35	9,0	116	29,8
Lay	Feb. 22	1.750	983	56,2	197	11,3	79	4,5	491	28,1
	Feb. 21	1.776	1.032	58,1	205	11,5	83	4,7	456	25,7
Lützel	Feb. 22	8.571	2.794	32,6	1.176	13,7	1.286	15,0	3.315	38,7
	Feb. 21	8.457	2.917	34,5	1.215	14,4	1.273	15,1	3.052	36,1
Metternich	Feb. 22	10.178	4.455	43,8	1.564	15,4	704	6,9	3.455	33,9
	Feb. 21	10.253	4.695	45,8	1.645	16,0	685	6,7	3.228	31,5
Neuendorf	Feb. 22	5.866	1.853	31,6	558	9,5	1.152	19,6	2.303	39,3
	Feb. 21	5.878	1.941	33,0	571	9,7	1.163	19,8	2.203	37,5

Monatliche Bevölkerungszahlen Koblenz - Februar 2022

Stadtteil	Stichtag (Monats- ende)	insgesamt	darunter							
			römisch-katholisch		evangelisch		andere Religions- zugehörigkeit		keine / ohne Angabe*	
			Anzahl	%	Anzahl	%	Anzahl	%	Anzahl	%
Wallersheim	Feb. 22	3.414	1.476	43,2	392	11,5	414	12,1	1.132	33,2
	Feb. 21	3.329	1.512	45,4	399	12,0	402	12,1	1.016	30,5
Kesselheim	Feb. 22	2.572	1.208	47,0	319	12,4	277	10,8	768	29,9
	Feb. 21	2.561	1.234	48,2	331	12,9	268	10,5	728	28,4
Güls	Feb. 22	6.133	3.124	50,9	981	16,0	267	4,4	1.761	28,7
	Feb. 21	6.090	3.238	53,2	975	16,0	253	4,2	1.624	26,7
Rübenach	Feb. 22	5.253	2.761	52,6	645	12,3	264	5,0	1.583	30,1
	Feb. 21	5.292	2.883	54,5	665	12,6	272	5,1	1.472	27,8
Bubenheim	Feb. 22	1.401	654	46,7	212	15,1	72	5,1	463	33,0
	Feb. 21	1.367	667	48,8	215	15,7	68	5,0	417	30,5
Ehrenbreitstein	Feb. 22	2.064	769	37,3	345	16,7	198	9,6	752	36,4
	Feb. 21	2.082	822	39,5	335	16,1	201	9,7	724	34,8
Niederberg	Feb. 22	3.232	1.335	41,3	485	15,0	222	6,9	1.190	36,8
	Feb. 21	3.125	1.343	43,0	493	15,8	218	7,0	1.071	34,3
Asterstein	Feb. 22	2.952	1.226	41,5	627	21,2	136	4,6	963	32,6
	Feb. 21	2.962	1.253	42,3	647	21,8	142	4,8	920	31,1
Pfaffendorf	Feb. 22	2.832	1.108	39,1	523	18,5	158	5,6	1.043	36,8
	Feb. 21	2.877	1.159	40,3	535	18,6	154	5,4	1.029	35,8
Pfaffendorfer Höhe	Feb. 22	2.918	1.124	38,5	579	19,8	176	6,0	1.039	35,6
	Feb. 21	2.956	1.201	40,6	609	20,6	182	6,2	964	32,6
Horchheim	Feb. 22	3.174	1.560	49,1	477	15,0	110	3,5	1.027	32,4
	Feb. 21	3.169	1.642	51,8	467	14,7	111	3,5	949	29,9
Horchheimer Höhe	Feb. 22	1.971	664	33,7	496	25,2	94	4,8	717	36,4
	Feb. 21	2.023	705	34,8	515	25,5	93	4,6	710	35,1
Arzheim	Feb. 22	2.126	1.171	55,1	306	14,4	51	2,4	598	28,1
	Feb. 21	2.107	1.206	57,2	318	15,1	43	2,0	540	25,6
Arenberg	Feb. 22	2.827	1.369	48,4	481	17,0	90	3,2	887	31,4
	Feb. 21	2.808	1.430	50,9	487	17,3	87	3,1	804	28,6
Immendorf	Feb. 22	1.297	734	56,6	192	14,8	43	3,3	328	25,3
	Feb. 21	1.319	777	58,9	189	14,3	41	3,1	312	23,7
Koblenz	Feb. 22	113.333	46.266	40,8	17.944	15,8	9.336	8,2	39.787	35,1
	Feb. 21	113.221	48.159	42,5	18.480	16,3	9.330	8,2	37.252	32,9

* veränderte Zurodnung in den Kategorien "keine/ohne Angabe" und "andere Religionszugehörigkeit" seit Juni 2008

Abb. 12: Anzahl und strukturelle Zusammensetzung der Privathaushalte								
Stadtteil	Stichtag (Monats- ende)	insgesamt*	darunter					
			Einpersonenhaushalte		Haushalte mit Kindern u. 18 J		Seniorenhaushalte**	
			Anzahl	%	Anzahl	%	Anzahl	%
Altstadt	Feb. 22	3.699	2.559	69,2	315	8,5	644	17,4
	Feb. 21	3.686	2.557	69,4	299	8,1	640	17,4
Mitte	Feb. 22	2.549	1.639	64,3	275	10,8	514	20,2
	Feb. 21	2.534	1.642	64,8	269	10,6	505	19,9
Süd	Feb. 22	4.446	2.821	63,5	561	12,6	1.070	24,1
	Feb. 21	4.456	2.844	63,8	571	12,8	1.066	23,9
Oberwerth	Feb. 22	816	373	45,7	166	20,3	281	34,4
	Feb. 21	821	373	45,4	172	21,0	274	33,4
Karthause Nord	Feb. 22	1.678	803	47,9	267	15,9	536	31,9
	Feb. 21	1.684	816	48,5	265	15,7	518	30,8
Karthäuserhofgelände	Feb. 22	980	458	46,7	188	19,2	316	32,2
	Feb. 21	987	467	47,3	184	18,6	319	32,3
Karthause Flugfeld	Feb. 22	2.552	911	35,7	639	25,0	951	37,3
	Feb. 21	2.554	897	35,1	630	24,7	946	37,0
Goldgrube	Feb. 22	2.728	1.655	60,7	379	13,9	886	32,5
	Feb. 21	2.738	1.625	59,3	380	13,9	891	32,5
Rauental	Feb. 22	2.823	1.665	59,0	406	14,4	817	28,9
	Feb. 21	2.858	1.673	58,5	402	14,1	831	29,1
Moselweiß	Feb. 22	1.857	1.019	54,9	261	14,1	527	28,4
	Feb. 21	1.867	1.023	54,8	261	14,0	529	28,3
Stolzenfels	Feb. 22	217	108	49,8	23	10,6	84	38,7
	Feb. 21	207	96	46,4	23	11,1	82	39,6
Lay	Feb. 22	888	359	40,4	162	18,2	322	36,3
	Feb. 21	884	342	38,7	168	19,0	322	36,4
Lützel	Feb. 22	4.624	2.589	56,0	803	17,4	1.040	22,5
	Feb. 21	4.593	2.550	55,5	802	17,5	1.028	22,4
Metternich	Feb. 22	5.834	3.276	56,2	722	12,4	1.669	28,6
	Feb. 21	5.866	3.321	56,6	736	12,5	1.662	28,3
Neuendorf	Feb. 22	2.722	1.179	43,3	665	24,4	709	26,0
	Feb. 21	2.696	1.136	42,1	659	24,4	696	25,8

Monatliche Bevölkerungszahlen Koblenz - Februar 2022

Stadtteil	Stichtag (Monats- ende)	insgesamt*	darunter					
			Einpersonenhaushalte		Haushalte mit Kindern u. 18 J		Seniorenhaushalte**	
			Anzahl	%	Anzahl	%	Anzahl	%
Wallersheim	Feb. 22	1.662	703	42,3	318	19,1	517	31,1
	Feb. 21	1.623	673	41,5	313	19,3	512	31,5
Kesselheim	Feb. 22	1.318	583	44,2	235	17,8	402	30,5
	Feb. 21	1.305	573	43,9	230	17,6	397	30,4
Güls	Feb. 22	3.203	1.517	47,4	529	16,5	999	31,2
	Feb. 21	3.169	1.490	47,0	540	17,0	971	30,6
Rübenach	Feb. 22	2.696	1.230	45,6	531	19,7	739	27,4
	Feb. 21	2.735	1.254	45,9	518	18,9	727	26,6
Bubenheim	Feb. 22	719	306	42,6	129	17,9	218	30,3
	Feb. 21	702	292	41,6	125	17,8	216	30,8
Ehrenbreitstein	Feb. 22	1.201	682	56,8	175	14,6	268	22,3
	Feb. 21	1.200	677	56,4	173	14,4	254	21,2
Niederberg	Feb. 22	1.576	692	43,9	309	19,6	426	27,0
	Feb. 21	1.527	668	43,7	309	20,2	422	27,6
Asterstein	Feb. 22	1.367	535	39,1	302	22,1	516	37,7
	Feb. 21	1.366	517	37,8	300	22,0	507	37,1
Pfaffendorf	Feb. 22	1.636	895	54,7	235	14,4	492	30,1
	Feb. 21	1.650	887	53,8	243	14,7	481	29,2
Pfaffendorfer Höhe	Feb. 22	1.363	530	38,9	325	23,8	422	31,0
	Feb. 21	1.374	508	37,0	336	24,5	406	29,5
Horchheim	Feb. 22	1.668	852	51,1	258	15,5	523	31,4
	Feb. 21	1.648	827	50,2	250	15,2	517	31,4
Horchheimer Höhe	Feb. 22	1.154	601	52,1	170	14,7	447	38,7
	Feb. 21	1.165	595	51,1	169	14,5	453	38,9
Arzheim	Feb. 22	1.061	414	39,0	210	19,8	373	35,2
	Feb. 21	1.057	415	39,3	193	18,3	358	33,9
Arenberg	Feb. 22	1.252	506	40,4	291	23,2	434	34,7
	Feb. 21	1.235	487	39,4	273	22,1	426	34,5
Immendorf	Feb. 22	640	246	38,4	125	19,5	241	37,7
	Feb. 21	643	247	38,4	131	20,4	239	37,2
Koblenz	Feb. 22	60.929	31.706	52,0	9.974	16,4	17.383	28,5
	Feb. 21	60.830	31.472	51,7	9.924	16,3	17.195	28,3

* ohne Wohnheime und -anstalten; Haushaltsvorstand mit Hauptwohnsitz in Koblenz

** jüngstes Haushaltsmitglied ist mindestens 60 Jahre alt

Abb. 13: Monatliche Entwicklung der Geburten und Sterbefälle in den letzten 24 Monaten

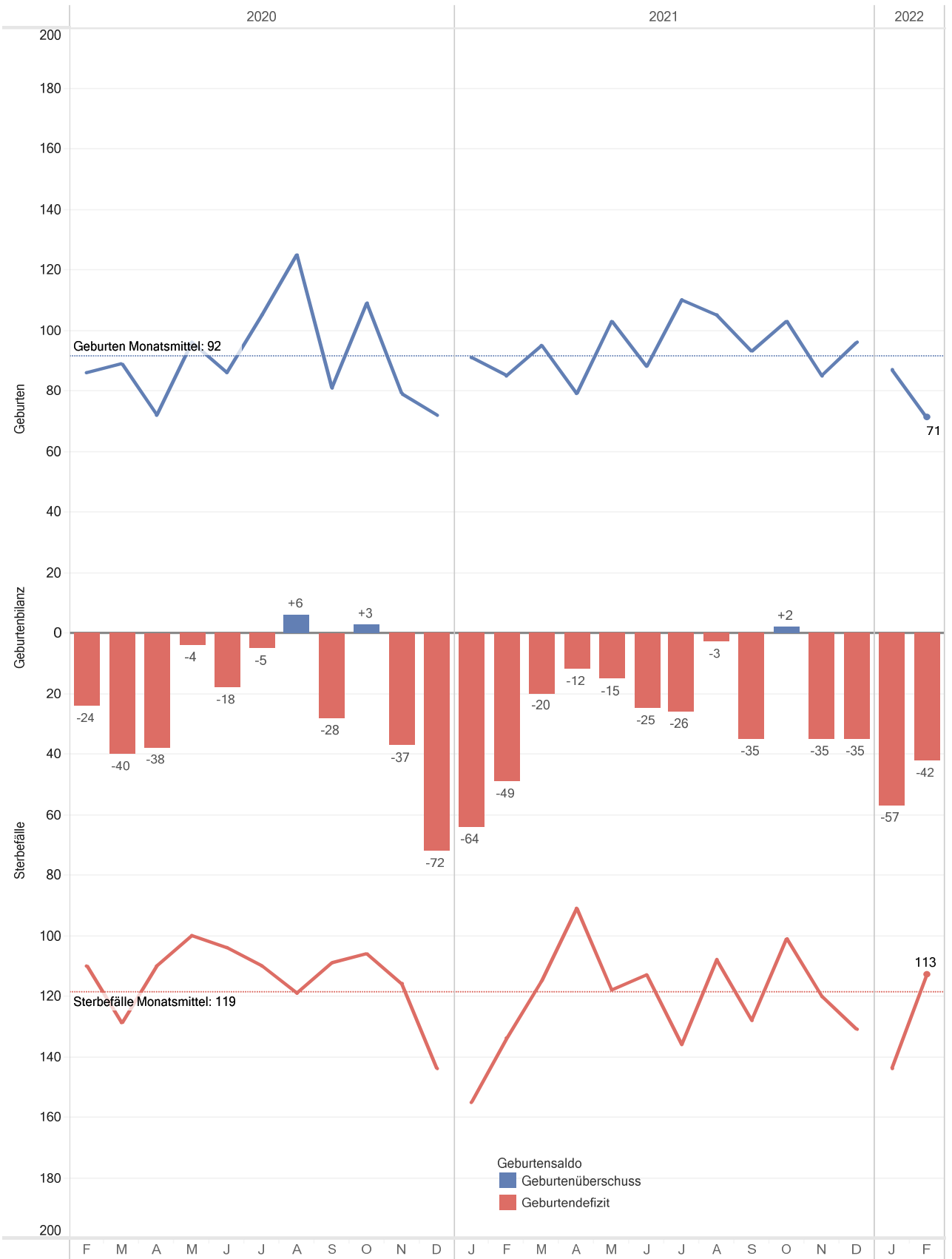


Abb. 14: Monatliche Entwicklung der Wanderungsbewegungen und -salden im Zeitraum in den letzten 24 Monaten

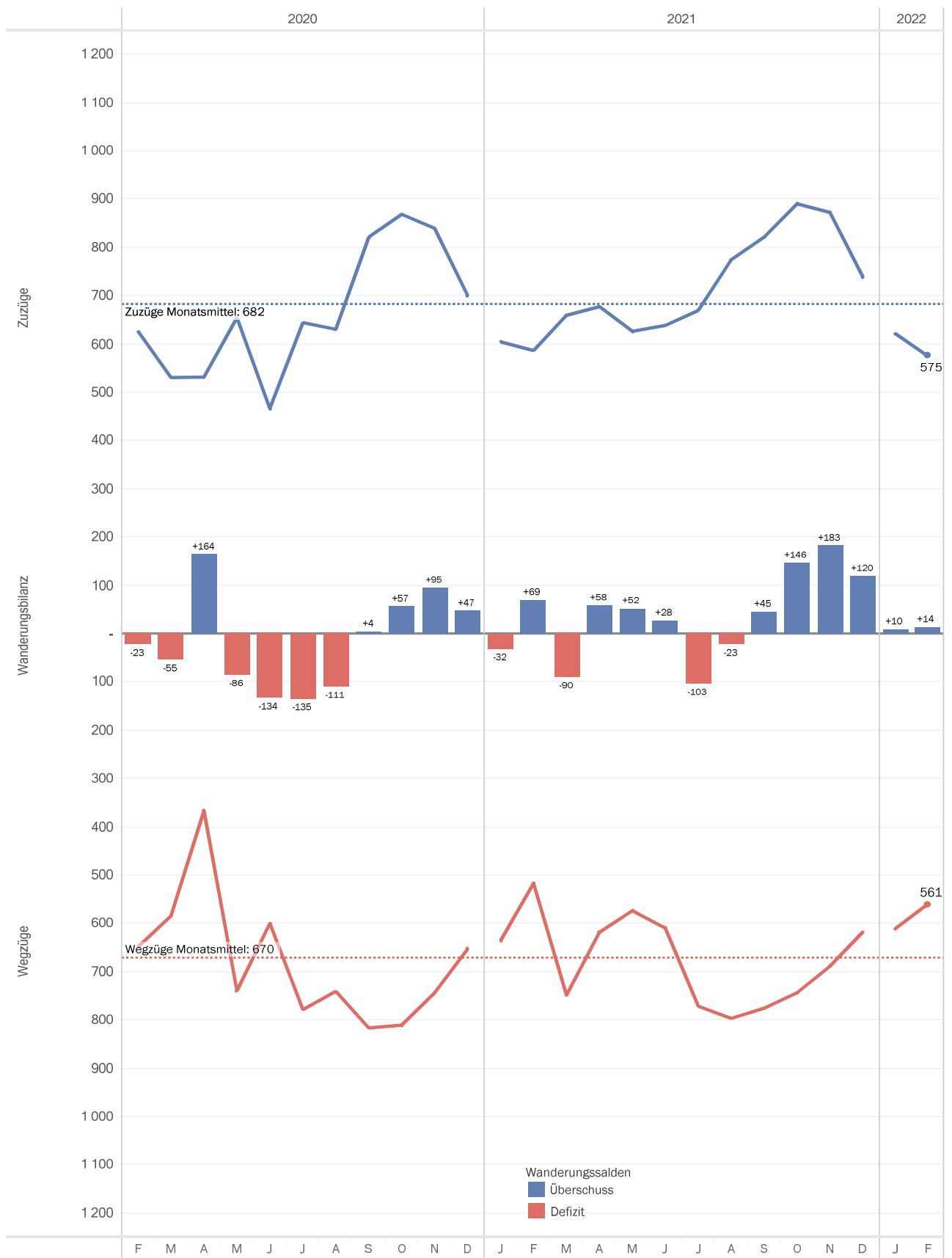


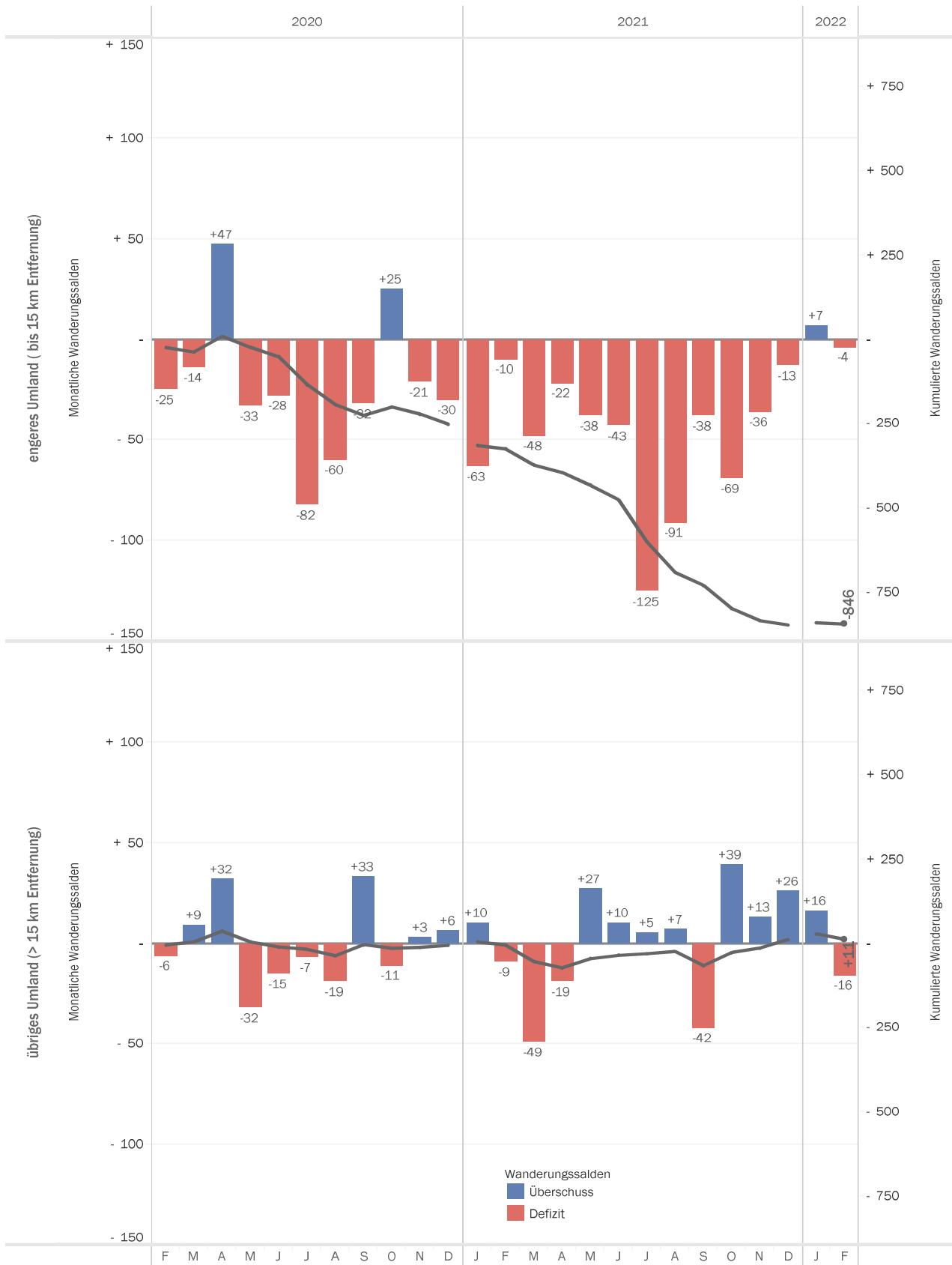
Abb. 15: Bevölkerungsbewegungen und -bilanzen nach Meldedatum

Stadtteil	Zeitraum vom 1.1. des Jahres bis Ende	Bevölkerungsbewegung						Bilanz der Bewegungen
		Wanderungen über die Stadtgrenze		Innerstädtische Umzüge		natürliche Bewegungen		
		Zuzüge	Wegzüge	Zuzüge	Wegzüge	Geburten	Sterbefälle	
Altstadt	Feb. 22	128	109	73	84	5	13	-
	Feb. 21	125	118	108	107	9	11	+ 6
Mitte	Feb. 22	86	69	45	49	9	4	+ 18
	Feb. 21	58	51	59	62	11	2	+ 13
Süd	Feb. 22	123	94	81	85	5	17	+ 13
	Feb. 21	89	108	78	75	14	24	- 26
Oberwerth	Feb. 22	4	13	7	9	-	1	- 12
	Feb. 21	6	11	5	6	5	4	- 5
Karthause Nord	Feb. 22	12	30	14	19	3	8	- 28
	Feb. 21	41	25	24	32	5	5	+ 8
Karthäuserhofgelände	Feb. 22	22	20	18	7	2	11	+ 4
	Feb. 21	10	13	10	8	2	20	- 19
Karthause Flugfeld	Feb. 22	38	42	18	25	5	14	- 20
	Feb. 21	24	41	74	47	11	7	+ 14
Goldgrube	Feb. 22	30	49	47	39	6	16	- 21
	Feb. 21	35	55	53	60	6	15	- 36
Raumental	Feb. 22	57	52	57	96	9	14	- 39
	Feb. 21	67	42	43	48	6	22	+ 4
Moselweiß	Feb. 22	42	57	24	16	3	6	- 10
	Feb. 21	52	38	27	44	1	10	- 12
Stolzenfels	Feb. 22	4	4	5	4	-	2	- 1
	Feb. 21	3	3	9	4	-	2	+ 3
Lay	Feb. 22	13	15	26	18	3	3	+ 6
	Feb. 21	8	11	14	12	3	2	-
Lützel	Feb. 22	105	79	96	103	22	20	+ 21
	Feb. 21	118	111	109	124	14	43	- 37
Metternich	Feb. 22	109	120	91	108	10	18	- 36
	Feb. 21	141	99	116	107	15	17	+ 49
Neuendorf	Feb. 22	63	50	47	46	21	9	+ 26
	Feb. 21	37	49	67	73	11	7	- 14

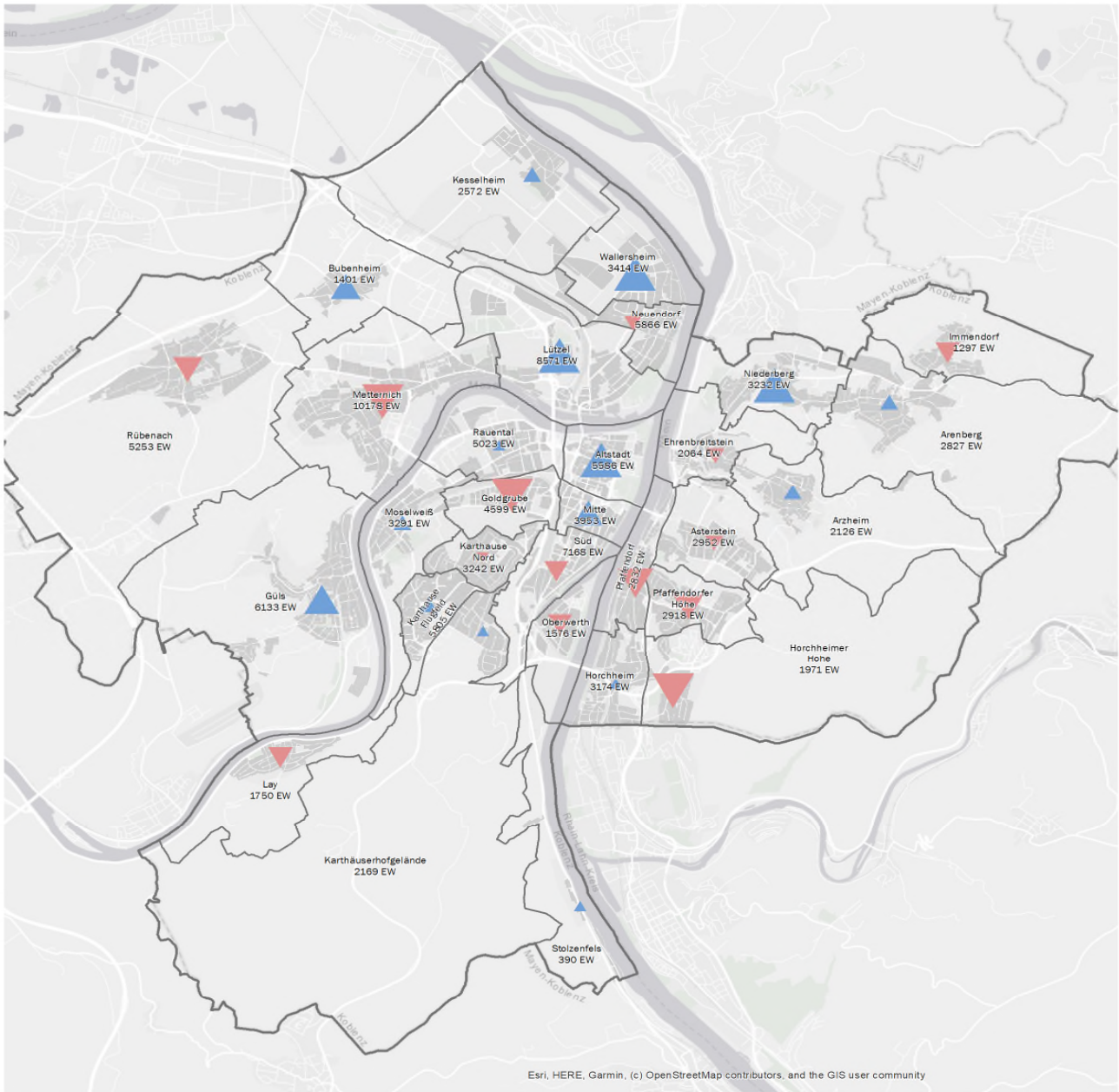
Monatliche Bevölkerungszahlen Koblenz - Februar 2022

Stadtteil	Zeitraum vom 1.1. des Jahres bis Ende	Bevölkerungsbewegung						Bilanz der Bewegungen
		Wanderungen über die Stadtgrenze		Innerstädtische Umzüge		natürliche Bewegungen		
		Zuzüge	Wegzüge	Zuzüge	Wegzüge	Geburten	Sterbefälle	
Wallersheim	Feb. 22	27	22	31	25	8	8	+ 11
	Feb. 21	26	27	34	29	3	17	- 10
Kesselheim	Feb. 22	21	19	15	10	3	5	+ 5
	Feb. 21	10	25	10	10	4	5	- 16
Güls	Feb. 22	49	39	57	41	9	14	+ 21
	Feb. 21	50	69	65	47	10	9	-
Rübenach	Feb. 22	57	55	57	60	3	14	- 12
	Feb. 21	70	36	79	70	11	7	+ 47
Bubenheim	Feb. 22	9	11	7	9	1	2	- 5
	Feb. 21	6	14	3	3	1	3	- 10
Ehrenbreitstein	Feb. 22	22	26	22	30	3	3	- 12
	Feb. 21	27	25	18	23	6	2	+ 1
Niederberg	Feb. 22	39	44	29	19	-	7	- 2
	Feb. 21	62	29	23	25	4	4	+ 31
Asterstein	Feb. 22	9	14	17	19	3	8	- 12
	Feb. 21	15	16	18	20	3	3	- 3
Pfaffendorf	Feb. 22	26	28	18	28	3	4	- 13
	Feb. 21	18	29	21	35	6	8	- 27
Pfaffendorfer Höhe	Feb. 22	23	26	47	25	7	2	+ 24
	Feb. 21	13	34	23	29	3	3	- 27
Horchheim	Feb. 22	47	29	27	17	3	14	+ 17
	Feb. 21	34	26	30	29	1	18	- 8
Horchheimer Höhe	Feb. 22	5	21	8	8	1	1	- 16
	Feb. 21	11	17	8	15	5	3	- 11
Arzheim	Feb. 22	2	9	14	13	2	2	- 6
	Feb. 21	11	5	14	14	2	2	+ 6
Arenberg	Feb. 22	18	14	18	13	8	14	+ 3
	Feb. 21	16	19	31	17	-	11	-
Immendorf	Feb. 22	6	12	13	4	1	3	+ 1
	Feb. 21	7	7	4	2	4	3	+ 3
Koblenz	Feb. 22	1.196	1.172	1.029	1.029	158	257	- 75
	Feb. 21	1.190	1.153	1.177	1.177	176	289	- 76

Abb. 16: Monatliche Wanderungssalden der Stadt-Umland-Wanderungen über den Zeitraum der letzten 24 Monate differenziert nach Distanzzonen

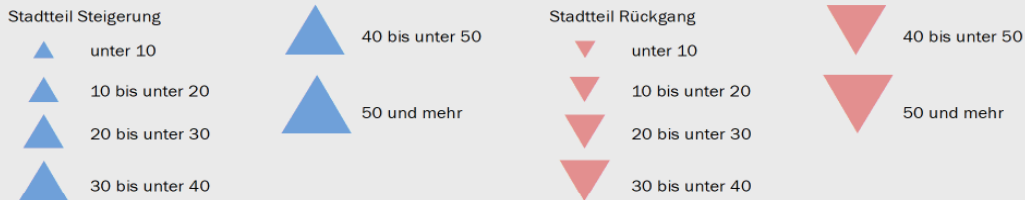


Veränderung der Einwohnerzahlen nach Stadtteilen im Vergleich zum Vorjahresmonat - Bevölkerung mit Hauptwohnsitz im Februar 2022
 Abb. 17 2022



Esri, HERE, Garmin, (c) OpenStreetMap contributors, and the GIS user community

Veränderung der Einwohnerzahlen - Bevölkerung am Ort des Hauptwohnsitzes im Februar 2022



Beschriftung: Stadtteilname und aktuelle Anzahl der Einwohner (EW)