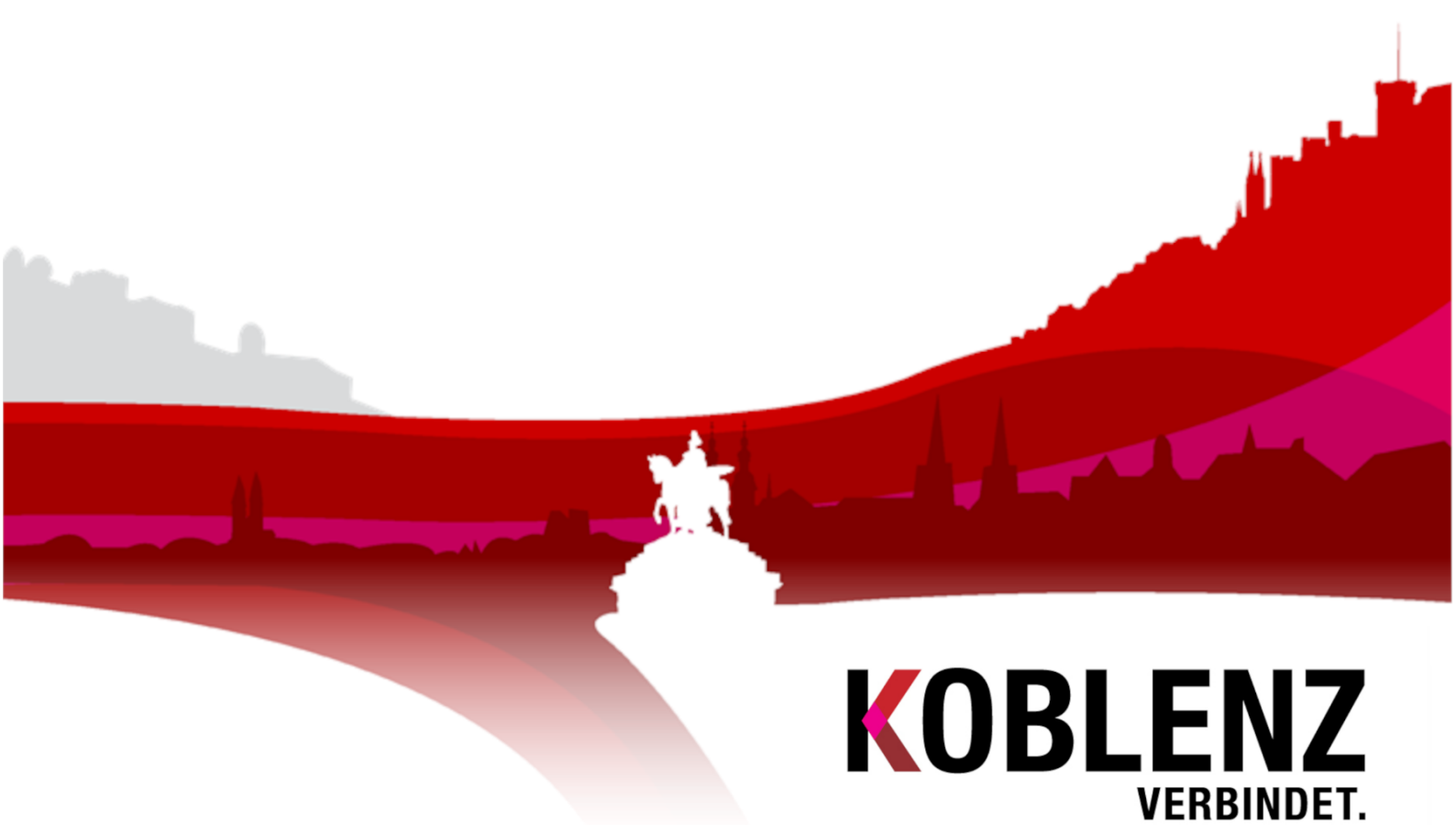


Monatliche Bevölkerungszahlen März 2026

KoStatIS – Koblenzer Statistisches Informations-System



KOBLENZ
VERBINDET.

Monatliche Bevölkerungszahlen

März 2026

KOBLENZ
VERBINDET.

Kommunalstatistik
und Stadtforschung

Monatliche Bevölkerungszahlen März 2026

Stadt Koblenz
Der Oberbürgermeister
Fachdienststelle Kommunalstatistik und Stadtforschung

Statistischer
Auskunftsdienst:

Tel: (0261) 129-1244
Fax: (0261) 129-1248
E-Mail: Statistik@stadt.koblenz.de
Internet: statistik.koblenz.de
Newsletter: newsletter.koblenz.de

Zeichenerklärung: - Angabe gleich Null
0 Zahl ist kleiner als die Hälfte der verwendeten Einheiten
. Zahlenwert ist unbekannt oder geheim zu halten
... Angabe lag bei Redaktionsschluss noch nicht vor
() Aussagewert ist eingeschränkt, da der Zahlenwert statistisch unsicher ist
r berichtigte Angabe
p vorläufige Zahl
s geschätzte Zahl
* Angabe kommt aus sachlogischen Gründen nicht in Frage

Publikation: April 2026

Bezug: Die Publikationen der Fachdienststelle Kommunalstatistik und Stadtforschung sind nur digital erhältlich und im Internet unter statistik.koblenz.de zu finden.

Nachdruck, auch auszugsweise, nur mit Quellenangabe gestattet

© Stadt Koblenz, 2026
Postfach 20 15 51
56015 Koblenz

Abbildungsverzeichnis

Abb. 1:	Entwicklung der Einwohnerzahlen.....	1
Abb. 2:	Entwicklung der Anzahl und der Anteile der ausländischen Bevölkerung Entwicklung der Einwohnerzahlen	1
Abb. 3:	Bevölkerung nach Geschlecht und Nationalität.....	2
Abb. 4:	Bevölkerung nach Altersgruppen.....	4
Abb. 5:	Indices der Bevölkerungsentwicklung.....	8
Abb. 6:	Altersquotient in den Stadtteilen	9
Abb. 7:	Ausländische Bevölkerung nach Nationalitäten	10
Abb. 8:	Zusammensetzung der Bevölkerung nach Art des Migrationshintergrunds.....	14
Abb. 9:	Bevölkerung mit Migrationshintergrund nach den 25 wichtigsten Herkunftsländern	17
Abb. 10:	Bevölkerung nach Familienstand	18
Abb. 11:	Bevölkerung nach Religionszugehörigkeit	20
Abb. 12:	Anzahl und strukturelle Zusammensetzung der Privathaushalte	22
Abb. 13:	Monatliche Entwicklung der Geburten und Sterbefälle im Zeitraum der letzten 24 Monate.....	24
Abb. 14:	Monatliche Entwicklung der Wanderungsbewegungen und -salden im Zeitraum der letzten 24 Monate	25
Abb. 15:	Bevölkerungsbewegungen und -bilanzen nach Meldedatum	26
Abb. 16:	Monatliche Wanderungssalden der Stadt-Umland-Wanderungen über den Zeitraum der letzten 24 Monate differenziert nach Distanzzonen.....	28
Abb. 17:	Veränderung der Einwohnerzahlen nach Stadtteilen im Vergleich zum Vorjahresmonat.....	29

Anmerkung

Datenbasis der Monatlichen Bevölkerungszahlen ist der Statistikdatenauszug aus dem Melderegister. Stichtag ist jeweils der letzte Tag des genannten Monats.

Sämtliche Auswertungen berücksichtigen nur die Bevölkerung am Ort des Hauptwohnsitzes. Lediglich in Abbildung 2 ist auch die Entwicklung der Anzahl der Bevölkerung mit Nebenwohnsitz dargestellt.

Wanderungszahlen werden in der statistischen Berichterstattung in der Regel auf den Aktionszeitraum als dem Zeitraum,

in dem diese Wanderungen bzw. tatsächlich stattgefunden haben, bezogen. Aufgrund von Melde- und Verarbeitungsverzögerungen liegen die vollständigen Wanderungsdaten des jeweiligen Berichtsmonats erst nach mehreren Monaten vor. Um dennoch die Aktualität einer monatlichen Berichterstattung zu gewährleisten, werden im Nachfolgenden sämtliche Auswertungen der Bewegungsdaten auf den Monat der Meldung und damit der Bestandsrelevanz bezogen. Dort erfasste Bewegungen können daher unter Umständen schon mehrere Monate zurückliegen

Änderungen/Hinweise

Berichtsmonat Juni 2022

Die Abbildung 7 „Ausländische Bevölkerung nach Nationalitäten“ wurde erneut verändert. Es werden nun die fünf am häufigsten vertretenen Nationalitäten in Koblenz angezeigt. Die Anpassung verfolgt gegebenenfalls monatlich, so dass ein Vergleich zu vorangegangenen Berichten unter Umständen nicht mehr möglich ist. Ein Vorjahresvergleich findet aber weiterhin Platz in der Abbildung.

Berichtsmonat Mai 2020

Aufgrund der landesweiten Umstellung des Einwohnermeldeverfahrens zwischen dem 28. Mai und dem 2. Juni 2020 ist die Qualität der Bewegungsdaten des Statistikdatenabzugs in diesem Zeitraum beeinträchtigt.

Die sehr niedrigen Fallzahlen der räumlichen Mobilität in den Berichtsmonaten März bis Mai 2020 sind auch die durch die Corona-Pandemie bedingten eingeschränkten Möglichkeiten der An- oder Ummeldung verursacht.

Berichtsmonat Januar 2020

In der Abbildung 7 „Ausländische Bevölkerung nach Nationalitäten“ ist der Austritt Großbritanniens aus der EU zum 31.01.2020 berücksichtigt.

Berichtsmonat August 2017

In der Abbildung 7 „Ausländische Bevölkerung nach Nationalitäten“ wird anstelle der ukrainischen die syrische Staatsangehörigkeit ausgewiesen.

Berichtsmonat November 2016

Die Datengrundlage für die Auswertung der Bewegungsdaten wurde auf den so genannten KOSIS-DST Bewegungsdatensatz umgestellt. Dadurch wurden in einer Datenrevision für das Jahr 2016 rund 200 zusätzliche Bewegungen (darunter 29 Geburten) angefügt.

Berichtsmonat November 2015

Aufgrund vermehrter Nachfrage wurde eine graphische Auflistung der 25 zum Berichtstag wichtigsten Herkunftsländer in Koblenz in den Bericht aufgenommen.

Berichtsmonat Juli 2015

Mit dem Einsatz eines neuen Verfahrens zum Abzug der Statistikdaten aus dem Melderegister kam es zu geringfügigen Veränderungen in einzelnen Datenfeldern. Betroffen davon sind auch die Ableitung des Migrationshintergrunds und die Generierung der Haushalte. Die Abweichungen gegenüber den früheren Stichtagen haben allerdings ein vernachlässigbares Ausmaß.

Abb. 1: Entwicklung der Einwohnerzahlen

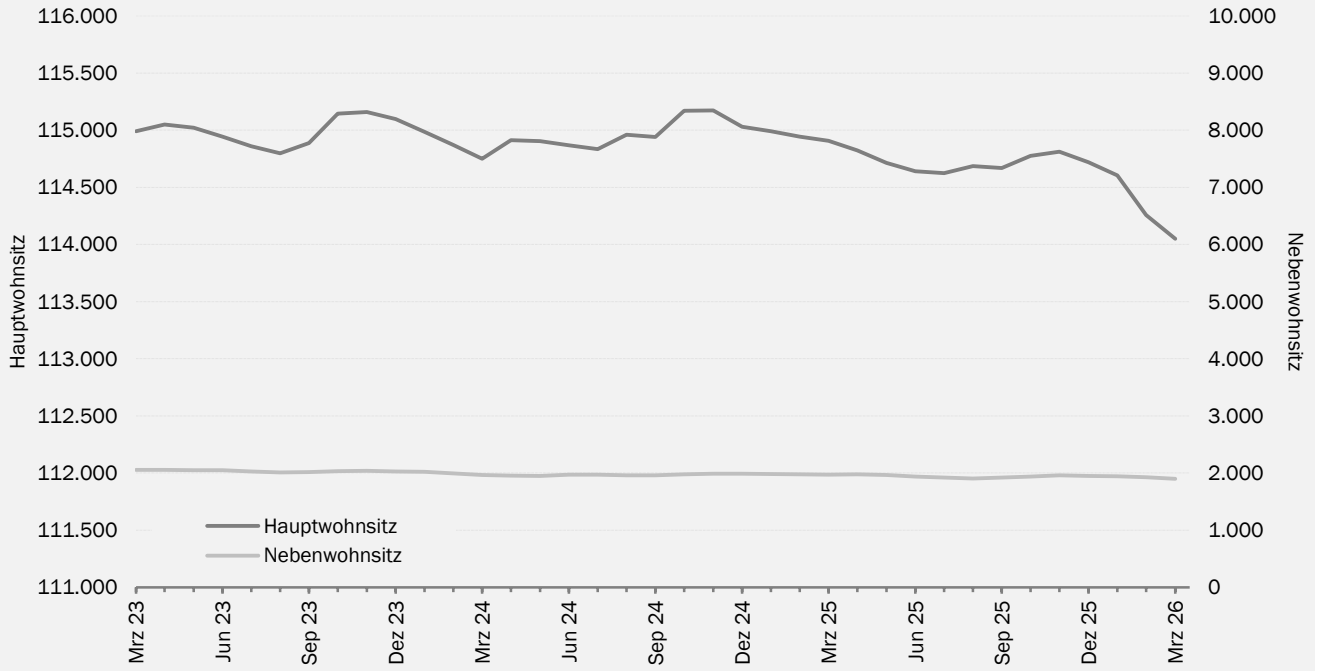


Abb. 2: Entwicklung der Anzahl und der Anteile der ausländischen Bevölkerung

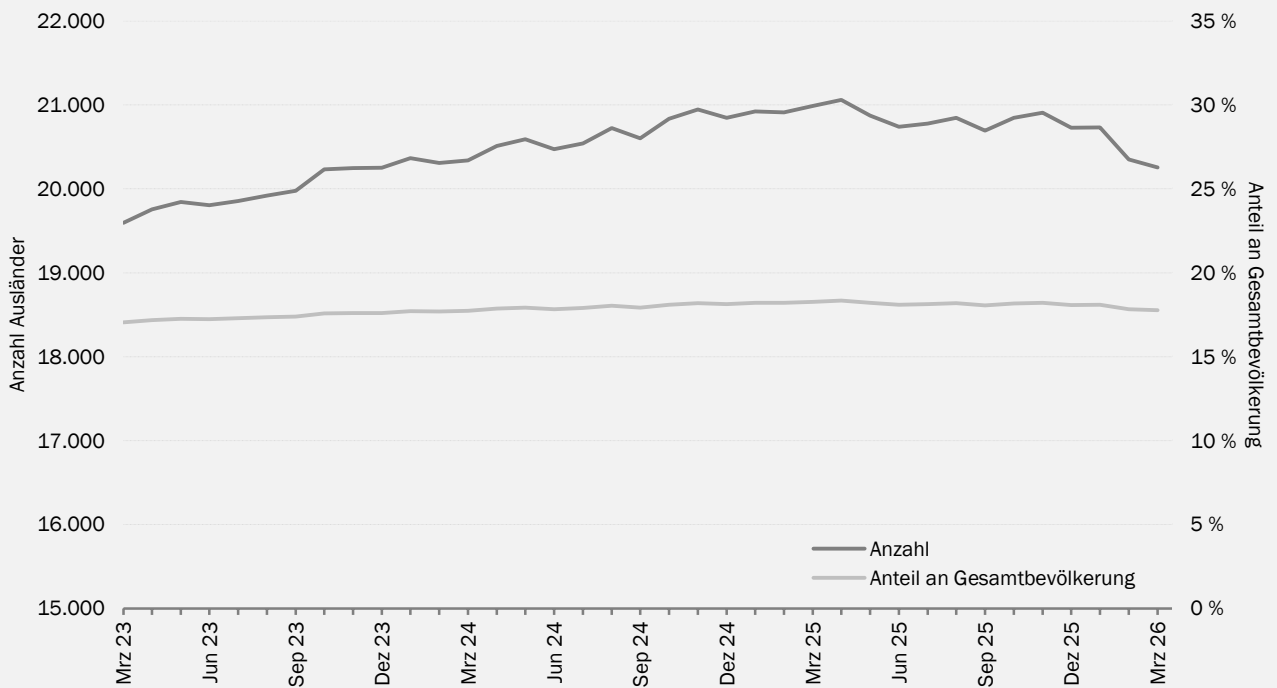


Abb. 3: Bevölkerung nach Geschlecht und Nationalität										
Stadtteil	Monat	insgesamt	davon				davon			
			Männer		Frauen		Deutsche		Ausländerinnen/ Ausländer	
			absolut	%	absolut	%	absolut	%	absolut	%
Altstadt	Mrz. 26	5.593	2.909	52,0	2.684	48,0	3.962	70,8	1.631	29,2
	Mrz. 25	5.674	2.969	52,3	2.705	47,7	3.993	70,4	1.681	29,6
Mitte	Mrz. 26	3.999	1.989	49,7	2.010	50,3	3.118	78,0	881	22,0
	Mrz. 25	4.048	2.035	50,3	2.013	49,7	3.112	76,9	936	23,1
Süd	Mrz. 26	6.942	3.428	49,4	3.514	50,6	5.729	82,5	1.213	17,5
	Mrz. 25	7.090	3.534	49,8	3.556	50,2	5.826	82,2	1.264	17,8
Oberwerth	Mrz. 26	1.577	763	48,4	814	51,6	1.507	95,6	70	4,4
	Mrz. 25	1.600	763	47,7	837	52,3	1.528	95,5	72	4,5
Karthause Nord	Mrz. 26	3.182	1.606	50,5	1.576	49,5	2.796	87,9	386	12,1
	Mrz. 25	3.224	1.631	50,6	1.593	49,4	2.805	87,0	419	13,0
Karthäuserhofgelände	Mrz. 26	2.097	921	43,9	1.176	56,1	1.960	93,5	137	6,5
	Mrz. 25	2.159	958	44,4	1.201	55,6	1.997	92,5	162	7,5
Karthause Flugfeld	Mrz. 26	5.915	2.877	48,6	3.038	51,4	4.890	82,7	1.025	17,3
	Mrz. 25	5.961	2.894	48,5	3.067	51,5	4.839	81,2	1.122	18,8
Goldgrube	Mrz. 26	4.724	2.252	47,7	2.472	52,3	3.756	79,5	968	20,5
	Mrz. 25	4.763	2.302	48,3	2.461	51,7	3.769	79,1	994	20,9
Raumental	Mrz. 26	5.104	2.436	47,7	2.668	52,3	3.945	77,3	1.159	22,7
	Mrz. 25	5.186	2.481	47,8	2.705	52,2	3.986	76,9	1.200	23,1
Moselweiß	Mrz. 26	3.524	1.736	49,3	1.788	50,7	2.830	80,3	694	19,7
	Mrz. 25	3.500	1.719	49,1	1.781	50,9	2.855	81,6	645	18,4
Stolzenfels	Mrz. 26	392	197	50,3	195	49,7	319	81,4	73	18,6
	Mrz. 25	380	190	50,0	190	50,0	313	82,4	67	17,6
Lay	Mrz. 26	1.797	911	50,7	886	49,3	1.606	89,4	191	10,6
	Mrz. 25	1.760	878	49,9	882	50,1	1.593	90,5	167	9,5
Lützel	Mrz. 26	8.756	4.503	51,4	4.253	48,6	5.945	67,9	2.811	32,1
	Mrz. 25	8.804	4.532	51,5	4.272	48,5	5.879	66,8	2.925	33,2
Metternich	Mrz. 26	10.474	5.141	49,1	5.333	50,9	8.837	84,4	1.637	15,6
	Mrz. 25	10.382	5.139	49,5	5.243	50,5	8.757	84,3	1.625	15,7
Neuendorf	Mrz. 26	5.855	2.964	50,6	2.891	49,4	4.119	70,4	1.736	29,6
	Mrz. 25	5.930	2.999	50,6	2.931	49,4	4.105	69,2	1.825	30,8

Monatliche Bevölkerungszahlen Koblenz - März 2026

Stadtteil	Monat	insgesamt	davon				davon			
			Männer		Frauen		Deutsche		Ausländerinnen/ Ausländer	
			absolut	%	absolut	%	absolut	%	absolut	%
Wallersheim	Mrz. 26	3.343	1.638	49,0	1.705	51,0	2.741	82,0	602	18,0
	Mrz. 25	3.389	1.657	48,9	1.732	51,1	2.739	80,8	650	19,2
Kesselheim	Mrz. 26	2.524	1.299	51,5	1.225	48,5	2.104	83,4	420	16,6
	Mrz. 25	2.563	1.313	51,2	1.250	48,8	2.112	82,4	451	17,6
Güls	Mrz. 26	6.121	3.018	49,3	3.103	50,7	5.479	89,5	642	10,5
	Mrz. 25	6.142	3.019	49,2	3.123	50,8	5.491	89,4	651	10,6
Rübenach	Mrz. 26	5.385	2.724	50,6	2.661	49,4	4.692	87,1	693	12,9
	Mrz. 25	5.398	2.739	50,7	2.659	49,3	4.669	86,5	729	13,5
Bubenheim	Mrz. 26	1.440	725	50,3	715	49,7	1.287	89,4	153	10,6
	Mrz. 25	1.461	744	50,9	717	49,1	1.291	88,4	170	11,6
Ehrenbreitstein	Mrz. 26	1.974	1.016	51,5	958	48,5	1.571	79,6	403	20,4
	Mrz. 25	2.016	1.038	51,5	978	48,5	1.577	78,2	439	21,8
Niederberg	Mrz. 26	3.263	1.631	50,0	1.632	50,0	2.658	81,5	605	18,5
	Mrz. 25	3.331	1.671	50,2	1.660	49,8	2.669	80,1	662	19,9
Asterstein	Mrz. 26	2.921	1.422	48,7	1.499	51,3	2.668	91,3	253	8,7
	Mrz. 25	2.933	1.434	48,9	1.499	51,1	2.684	91,5	249	8,5
Pfaffendorf	Mrz. 26	2.905	1.425	49,1	1.480	50,9	2.480	85,4	425	14,6
	Mrz. 25	2.958	1.460	49,4	1.498	50,6	2.506	84,7	452	15,3
Pfaffendorfer Höhe	Mrz. 26	2.799	1.394	49,8	1.405	50,2	2.457	87,8	342	12,2
	Mrz. 25	2.808	1.407	50,1	1.401	49,9	2.446	87,1	362	12,9
Horchheim	Mrz. 26	3.251	1.636	50,3	1.615	49,7	2.857	87,9	394	12,1
	Mrz. 25	3.235	1.633	50,5	1.602	49,5	2.871	88,7	364	11,3
Horchheimer Höhe	Mrz. 26	1.995	947	47,5	1.048	52,5	1.798	90,1	197	9,9
	Mrz. 25	2.004	944	47,1	1.060	52,9	1.804	90,0	200	10,0
Arzheim	Mrz. 26	2.101	1.004	47,8	1.097	52,2	1.979	94,2	122	5,8
	Mrz. 25	2.119	1.016	47,9	1.103	52,1	1.986	93,7	133	6,3
Arenberg	Mrz. 26	2.780	1.319	47,4	1.461	52,6	2.462	88,6	318	11,4
	Mrz. 25	2.807	1.309	46,6	1.498	53,4	2.504	89,2	303	10,8
Immendorf	Mrz. 26	1.317	650	49,4	667	50,6	1.243	94,4	74	5,6
	Mrz. 25	1.282	637	49,7	645	50,3	1.214	94,7	68	5,3
Koblenz	Mrz. 26	114.050	56.481	49,5	57.569	50,5	93.795	82,2	20.255	17,8
	Mrz. 25	114.907	57.045	49,6	57.862	50,4	93.920	81,7	20.987	18,3

Abb. 4: Bevölkerung nach Altersgruppen													
Stadtteil	Monat	Bevölkerung nach Altersgruppen von ... bis unter ... Jahren											
		0-3		3-6		6-11		11-15		15-18		18-25	
		abs	%	abs	%	abs	%	abs	%	abs	%	abs	%
Altstadt	Mrz. 26	108	1,9	86	1,5	136	2,4	111	2,0	84	1,5	647	11,6
	Mrz. 25	108	1,9	93	1,6	129	2,3	112	2,0	93	1,6	646	11,4
Mitte	Mrz. 26	89	2,2	77	1,9	115	2,9	94	2,4	53	1,3	423	10,6
	Mrz. 25	80	2,0	71	1,8	108	2,7	90	2,2	65	1,6	485	12,0
Süd	Mrz. 26	142	2,0	152	2,2	246	3,5	167	2,4	141	2,0	582	8,4
	Mrz. 25	155	2,2	154	2,2	267	3,8	160	2,3	148	2,1	615	8,7
Oberwerth	Mrz. 26	55	3,5	33	2,1	61	3,9	49	3,1	38	2,4	74	4,7
	Mrz. 25	52	3,3	46	2,9	54	3,4	55	3,4	42	2,6	80	5,0
Karthause Nord	Mrz. 26	57	1,8	58	1,8	138	4,3	114	3,6	67	2,1	240	7,5
	Mrz. 25	67	2,1	68	2,1	131	4,1	110	3,4	77	2,4	243	7,5
Karthäuserhofgelände	Mrz. 26	37	1,8	45	2,1	95	4,5	60	2,9	68	3,2	129	6,2
	Mrz. 25	43	2,0	51	2,4	92	4,3	67	3,1	68	3,1	136	6,3
Karthause Flugfeld	Mrz. 26	151	2,6	186	3,1	397	6,7	268	4,5	213	3,6	550	9,3
	Mrz. 25	160	2,7	213	3,6	384	6,4	241	4,0	210	3,5	520	8,7
Goldgrube	Mrz. 26	131	2,8	120	2,5	200	4,2	141	3,0	84	1,8	309	6,5
	Mrz. 25	113	2,4	139	2,9	188	3,9	132	2,8	83	1,7	331	6,9
Rauental	Mrz. 26	125	2,4	89	1,7	179	3,5	148	2,9	123	2,4	423	8,3
	Mrz. 25	110	2,1	97	1,9	192	3,7	146	2,8	124	2,4	431	8,3
Moselweiß	Mrz. 26	90	2,6	87	2,5	120	3,4	100	2,8	88	2,5	384	10,9
	Mrz. 25	95	2,7	76	2,2	131	3,7	95	2,7	68	1,9	399	11,4
Stolzenfels	Mrz. 26	8	2,0	8	2,0	16	4,1	14	3,6	11	2,8	16	4,1
	Mrz. 25	8	2,1	6	1,6	18	4,7	11	2,9	7	1,8	20	5,3
Lay	Mrz. 26	43	2,4	50	2,8	83	4,6	72	4,0	50	2,8	104	5,8
	Mrz. 25	47	2,7	47	2,7	85	4,8	65	3,7	42	2,4	93	5,3
Lützel	Mrz. 26	213	2,4	254	2,9	415	4,7	334	3,8	260	3,0	845	9,7
	Mrz. 25	229	2,6	261	3,0	446	5,1	328	3,7	236	2,7	879	10,0
Metternich	Mrz. 26	224	2,1	224	2,1	365	3,5	278	2,7	202	1,9	1.123	10,7
	Mrz. 25	228	2,2	215	2,1	350	3,4	260	2,5	211	2,0	1.103	10,6
Neuendorf	Mrz. 26	178	3,0	198	3,4	331	5,7	315	5,4	228	3,9	546	9,3
	Mrz. 25	194	3,3	201	3,4	357	6,0	298	5,0	238	4,0	547	9,2

Bevölkerung nach Altersgruppen von ... bis unter ... Jahren												gesamt	Stadtteil
25-35		35-45		45-55		55-65		65-75		75 und älter			
abs	%	abs	%	abs	%	abs	%	abs	%	abs	%		
1.510	27,0	847	15,1	550	9,8	595	10,6	424	7,6	495	8,9	5.593	Altstadt
1.593	28,1	839	14,8	567	10,0	596	10,5	413	7,3	485	8,5	5.674	
1.113	27,8	617	15,4	374	9,4	429	10,7	296	7,4	319	8,0	3.999	Mitte
1.099	27,1	618	15,3	395	9,8	418	10,3	312	7,7	307	7,6	4.048	
1.485	21,4	1.069	15,4	752	10,8	866	12,5	608	8,8	732	10,5	6.942	Süd
1.550	21,9	1.046	14,8	787	11,1	872	12,3	590	8,3	746	10,5	7.090	
148	9,4	219	13,9	203	12,9	283	17,9	213	13,5	201	12,7	1.577	Oberwerth
148	9,3	225	14,1	211	13,2	283	17,7	207	12,9	197	12,3	1.600	
488	15,3	368	11,6	374	11,8	496	15,6	391	12,3	391	12,3	3.182	Karthause Nord
497	15,4	379	11,8	360	11,2	509	15,8	377	11,7	406	12,6	3.224	
203	9,7	235	11,2	259	12,4	305	14,5	206	9,8	455	21,7	2.097	Karthäuserhofgelände
220	10,2	243	11,3	256	11,9	309	14,3	206	9,5	468	21,7	2.159	
642	10,9	785	13,3	665	11,2	616	10,4	618	10,4	824	13,9	5.915	Karthause Flugfeld
705	11,8	793	13,3	662	11,1	633	10,6	614	10,3	826	13,9	5.961	
832	17,6	620	13,1	512	10,8	593	12,6	544	11,5	638	13,5	4.724	Goldgrube
869	18,2	621	13,0	511	10,7	594	12,5	542	11,4	640	13,4	4.763	
937	18,4	656	12,9	556	10,9	666	13,0	521	10,2	681	13,3	5.104	Rauental
1.010	19,5	654	12,6	552	10,6	673	13,0	534	10,3	663	12,8	5.186	
763	21,7	423	12,0	360	10,2	402	11,4	359	10,2	348	9,9	3.524	Moselweiß
722	20,6	420	12,0	358	10,2	424	12,1	363	10,4	349	10,0	3.500	
42	10,7	55	14,0	44	11,2	58	14,8	50	12,8	70	17,9	392	Stolzenfels
38	10,0	55	14,5	37	9,7	58	15,3	55	14,5	67	17,6	380	
231	12,9	240	13,4	185	10,3	247	13,7	250	13,9	242	13,5	1.797	Lay
226	12,8	241	13,7	181	10,3	256	14,5	252	14,3	225	12,8	1.760	
1.811	20,7	1.228	14,0	863	9,9	1.046	11,9	773	8,8	714	8,2	8.756	Lützel
1.856	21,1	1.221	13,9	876	10,0	1.041	11,8	738	8,4	693	7,9	8.804	
2.050	19,6	1.358	13,0	991	9,5	1.325	12,7	1.159	11,1	1.175	11,2	10.474	Metternich
2.052	19,8	1.312	12,6	1.010	9,7	1.334	12,8	1.155	11,1	1.152	11,1	10.382	
890	15,2	778	13,3	638	10,9	752	12,8	565	9,6	436	7,4	5.855	Neuendorf
908	15,3	779	13,1	665	11,2	752	12,7	570	9,6	421	7,1	5.930	

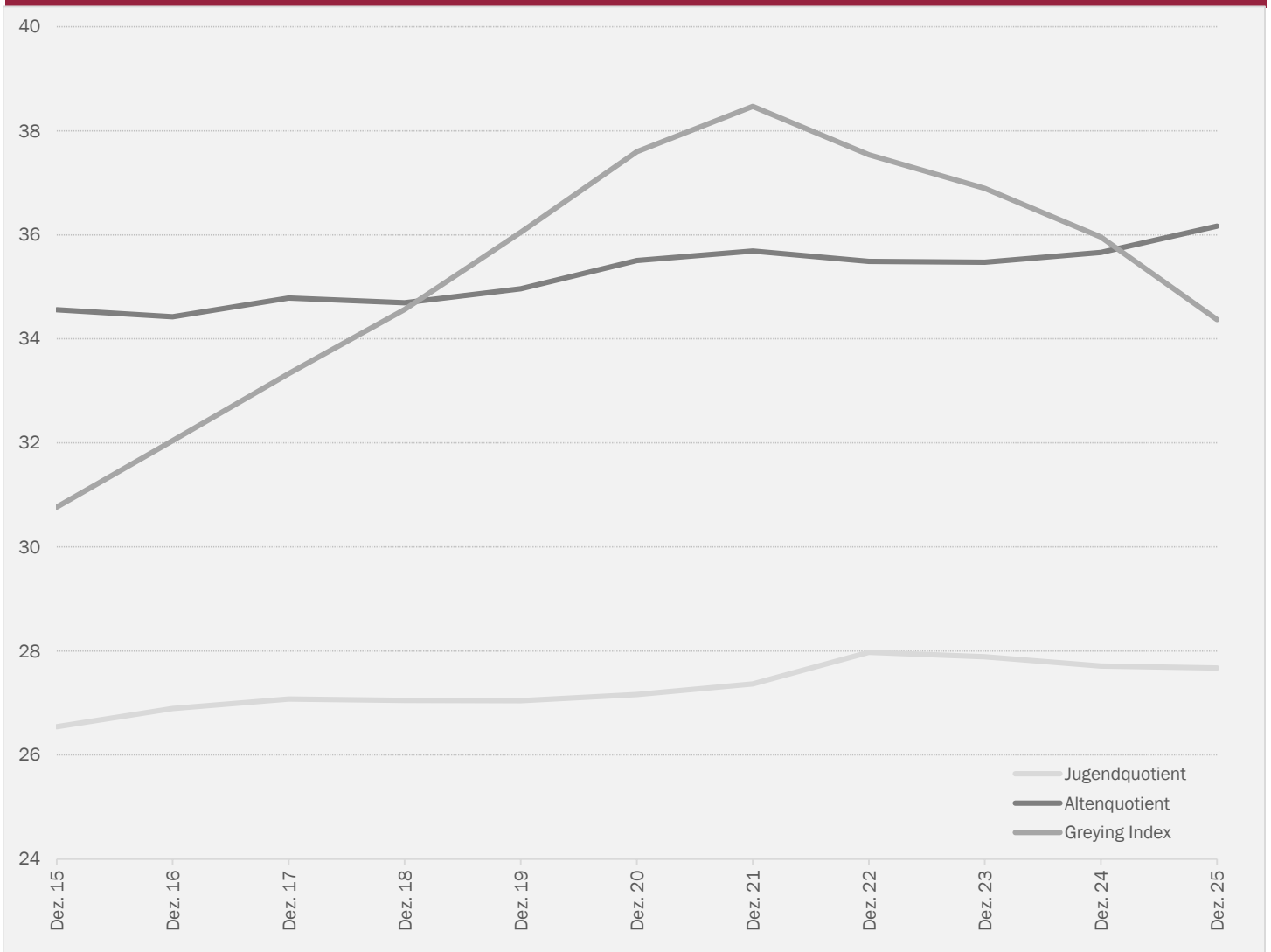
Monatliche Bevölkerungszahlen Koblenz - März 2026

Stadtteil	Monat	Bevölkerung nach Altersgruppen von ... bis unter ... Jahren											
		0-3		3-6		6-11		11-15		15-18		18-25	
		abs	%	abs	%	abs	%	abs	%	abs	%	abs	%
Wallersheim	Mrz. 26	73	2,2	78	2,3	142	4,2	102	3,1	91	2,7	247	7,4
	Mrz. 25	63	1,9	75	2,2	152	4,5	112	3,3	101	3,0	255	7,5
Kesselheim	Mrz. 26	51	2,0	58	2,3	130	5,2	77	3,1	59	2,3	168	6,7
	Mrz. 25	52	2,0	81	3,2	118	4,6	74	2,9	56	2,2	182	7,1
Güls	Mrz. 26	134	2,2	139	2,3	260	4,2	201	3,3	147	2,4	475	7,8
	Mrz. 25	139	2,3	139	2,3	256	4,2	216	3,5	149	2,4	481	7,8
Rübenach	Mrz. 26	158	2,9	175	3,2	238	4,4	189	3,5	145	2,7	403	7,5
	Mrz. 25	152	2,8	169	3,1	245	4,5	199	3,7	141	2,6	415	7,7
Bubenheim	Mrz. 26	28	1,9	42	2,9	62	4,3	60	4,2	42	2,9	94	6,5
	Mrz. 25	38	2,6	30	2,1	68	4,7	66	4,5	35	2,4	110	7,5
Ehrenbreitstein	Mrz. 26	42	2,1	48	2,4	63	3,2	72	3,6	53	2,7	147	7,4
	Mrz. 25	46	2,3	43	2,1	72	3,6	72	3,6	45	2,2	162	8,0
Niederberg	Mrz. 26	95	2,9	104	3,2	175	5,4	130	4,0	82	2,5	232	7,1
	Mrz. 25	105	3,2	88	2,6	186	5,6	111	3,3	95	2,9	248	7,4
Asterstein	Mrz. 26	55	1,9	64	2,2	156	5,3	118	4,0	116	4,0	189	6,5
	Mrz. 25	54	1,8	75	2,6	155	5,3	125	4,3	116	4,0	174	5,9
Pfaffendorf	Mrz. 26	64	2,2	71	2,4	112	3,9	90	3,1	68	2,3	182	6,3
	Mrz. 25	76	2,6	60	2,0	116	3,9	98	3,3	66	2,2	171	5,8
Pfaffendorfer Höhe	Mrz. 26	79	2,8	86	3,1	191	6,8	136	4,9	87	3,1	181	6,5
	Mrz. 25	74	2,6	99	3,5	179	6,4	145	5,2	89	3,2	183	6,5
Horchheim	Mrz. 26	63	1,9	75	2,3	130	4,0	90	2,8	67	2,1	195	6,0
	Mrz. 25	53	1,6	75	2,3	132	4,1	94	2,9	67	2,1	192	5,9
Horchheimer Höhe	Mrz. 26	39	2,0	42	2,1	74	3,7	53	2,7	41	2,1	80	4,0
	Mrz. 25	43	2,1	42	2,1	77	3,8	43	2,1	36	1,8	97	4,8
Arzheim	Mrz. 26	48	2,3	56	2,7	118	5,6	78	3,7	60	2,9	123	5,9
	Mrz. 25	60	2,8	59	2,8	120	5,7	83	3,9	51	2,4	127	6,0
Arenberg	Mrz. 26	58	2,1	72	2,6	131	4,7	107	3,8	105	3,8	209	7,5
	Mrz. 25	53	1,9	72	2,6	139	5,0	106	3,8	113	4,0	215	7,7
Immendorf	Mrz. 26	26	2,0	28	2,1	68	5,2	56	4,3	37	2,8	77	5,8
	Mrz. 25	27	2,1	34	2,7	62	4,8	50	3,9	35	2,7	74	5,8
Koblenz	Mrz. 26	2.664	2,3	2.805	2,5	4.947	4,3	3.824	3,4	2.910	2,6	9.397	8,2
	Mrz. 25	2.724	2,4	2.879	2,5	5.009	4,4	3.764	3,3	2.907	2,5	9.614	8,4

Monatliche Bevölkerungszahlen Koblenz - März 2026

Bevölkerung nach Altersgruppen von ... bis unter ... Jahren												gesamt	Stadtteil
25-35		35-45		45-55		55-65		65-75		75 und älter			
abs	%	abs	%	abs	%	abs	%	abs	%	abs	%		
462	13,8	388	11,6	373	11,2	529	15,8	437	13,1	421	12,6	3.343	Wallersheim
455	13,4	407	12,0	376	11,1	556	16,4	418	12,3	419	12,4	3.389	
353	14,0	326	12,9	287	11,4	428	17,0	322	12,8	265	10,5	2.524	Kesselheim
371	14,5	305	11,9	297	11,6	447	17,4	310	12,1	270	10,5	2.563	
862	14,1	735	12,0	678	11,1	948	15,5	818	13,4	724	11,8	6.121	Güls
881	14,3	741	12,1	668	10,9	988	16,1	784	12,8	700	11,4	6.142	
856	15,9	784	14,6	598	11,1	764	14,2	557	10,3	518	9,6	5.385	Rübenach
870	16,1	748	13,9	609	11,3	776	14,4	562	10,4	512	9,5	5.398	
179	12,4	190	13,2	180	12,5	219	15,2	183	12,7	161	11,2	1.440	Bubenheim
181	12,4	198	13,6	175	12,0	226	15,5	180	12,3	154	10,5	1.461	
328	16,6	305	15,5	254	12,9	311	15,8	187	9,5	164	8,3	1.974	Ehrenbreitstein
345	17,1	306	15,2	248	12,3	327	16,2	188	9,3	162	8,0	2.016	
507	15,5	508	15,6	378	11,6	428	13,1	328	10,1	296	9,1	3.263	Niederberg
553	16,6	519	15,6	370	11,1	442	13,3	323	9,7	291	8,7	3.331	
261	8,9	308	10,5	390	13,4	430	14,7	344	11,8	490	16,8	2.921	Asterstein
258	8,8	338	11,5	372	12,7	425	14,5	353	12,0	488	16,6	2.933	
455	15,7	402	13,8	356	12,3	427	14,7	307	10,6	371	12,8	2.905	Pfaffendorf
483	16,3	399	13,5	357	12,1	440	14,9	312	10,5	380	12,8	2.958	
274	9,8	379	13,5	353	12,6	435	15,5	294	10,5	304	10,9	2.799	Pfaffendorfer Höhe
285	10,1	377	13,4	361	12,9	417	14,9	295	10,5	304	10,8	2.808	
455	14,0	399	12,3	368	11,3	526	16,2	420	12,9	463	14,2	3.251	Horchheim
446	13,8	422	13,0	360	11,1	563	17,4	388	12,0	443	13,7	3.235	
251	12,6	283	14,2	264	13,2	288	14,4	298	14,9	282	14,1	1.995	Horchheimer Höhe
245	12,2	283	14,1	262	13,1	322	16,1	275	13,7	279	13,9	2.004	
215	10,2	283	13,5	242	11,5	317	15,1	292	13,9	269	12,8	2.101	Arzheim
207	9,8	292	13,8	256	12,1	317	15,0	283	13,4	264	12,5	2.119	
288	10,4	307	11,0	320	11,5	436	15,7	335	12,1	412	14,8	2.780	Arenberg
288	10,3	293	10,4	332	11,8	425	15,1	341	12,1	430	15,3	2.807	
125	9,5	155	11,8	158	12,0	212	16,1	204	15,5	171	13,0	1.317	Immendorf
121	9,4	151	11,8	153	11,9	216	16,8	202	15,8	157	12,2	1.282	
19.016	16,7	15.250	13,4	12.525	11,0	15.377	13,5	12.303	10,8	13.032	11,4	114.050	Koblenz
19.482	17,0	15.225	13,2	12.624	11,0	15.639	13,6	12.142	10,6	12.898	11,2	114.907	

Abb. 5: Indices der Bevölkerungsentwicklung



Jugendquotient Der Jugendquotient gibt die Zahl der unter 20-Jährigen bezogen auf 100 Personen im Alter zwischen 20 und 65 Jahren an. Da die unter 20-Jährigen häufig noch nicht erwerbstätig sind, misst diese Kennziffer die "Belastung" der erwerbsfähigen und in der Regel erwerbstätigen Generation zwischen 20 und 65 Jahren durch die noch nicht erwerbstätigen Personen.

Altenquotient Der Altenquotient gibt die Zahl der 65-jährigen und älteren Personen bezogen auf 100 Personen im Alter zwischen 20 und 65 Jahren an. Da die über 65-Jährigen in der Regel nicht mehr erwerbstätig sind, misst diese Kennziffer die "Belastung" der erwerbsfähigen und in der Regel erwerbstätigen Generation zwischen 20 und 65 Jahren durch die nicht mehr erwerbstätigen Personen.

Greying-Index Der Greying-Index ist eine Maßzahl, die zur Beschreibung des Alterungsprozesses in den älteren Bevölkerungsgruppen verwendet wird. Die Anzahl Hochaltriger ab 80 Jahre wird 100 Seniorinnen und Senioren im Alter ab 60 Jahren bis unter 80 Jahren gegenübergestellt. Je höher der Index, desto größer die Anzahl der Hochaltrigen in der Altersgruppe.

Abb. 6: Altersquotient in den Stadtteilen

Altersquotient: Anzahl Kinder und Jugendlicher (unter 18 J.) bezogen auf 100 Seniorinnen/Senioren (60 J. u. älter)

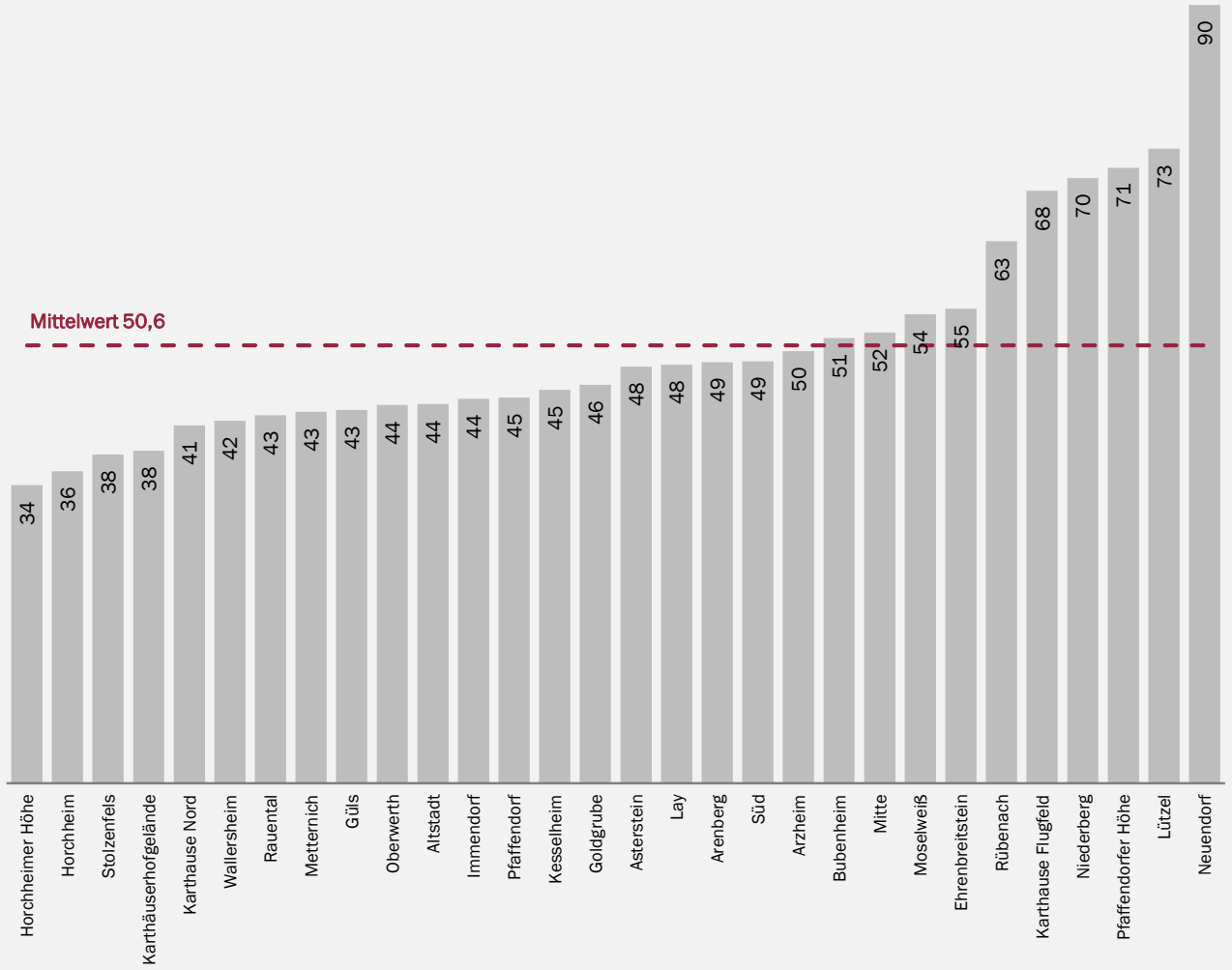


Abb. 7: Ausländische Bevölkerung nach Nationalitäten

Stadtteil	Monat	Ausländische Bevölkerung		nach Nationalitätengruppen					
				EU27-Staaten		andere europ. Staaten		andere Kontinente	
		Anzahl	Quote	Anzahl	%*	Anzahl	%*	Anzahl	%*
Altstadt	Mrz. 26	1.631	29,2 %	481	29,5	312	19,1	838	51,4
	Mrz. 25	1.681	29,6 %	537	31,9	314	18,7	830	49,4
Mitte	Mrz. 26	881	22,0 %	180	20,4	158	17,9	543	61,6
	Mrz. 25	936	23,1 %	203	21,7	133	14,2	600	64,1
Süd	Mrz. 26	1.213	17,5 %	280	23,1	280	23,1	653	53,8
	Mrz. 25	1.264	17,8 %	312	24,7	299	23,7	653	51,7
Oberwerth	Mrz. 26	70	4,4 %	18	25,7	28	40,0	24	34,3
	Mrz. 25	72	4,5 %	18	25,0	28	38,9	26	36,1
Karthause Nord	Mrz. 26	386	12,1 %	70	18,1	86	22,3	230	59,6
	Mrz. 25	419	13,0 %	81	19,3	98	23,4	240	57,3
Karthäuserhofgelände	Mrz. 26	137	6,5 %	62	45,3	25	18,2	50	36,5
	Mrz. 25	162	7,5 %	59	36,4	36	22,2	67	41,4
Karthause Flugfeld	Mrz. 26	1.025	17,3 %	187	18,2	310	30,2	528	51,5
	Mrz. 25	1.122	18,8 %	210	18,7	331	29,5	581	51,8
Goldgrube	Mrz. 26	967	20,5 %	207	21,4	303	31,3	457	47,3
	Mrz. 25	994	20,9 %	234	23,5	321	32,3	439	44,2
Raumental	Mrz. 26	1.159	22,7 %	229	19,8	363	31,3	567	48,9
	Mrz. 25	1.200	23,1 %	247	20,6	353	29,4	600	50,0
Moselweiß	Mrz. 26	694	19,7 %	144	20,7	139	20,0	411	59,2
	Mrz. 25	645	18,4 %	171	26,5	114	17,7	360	55,8
Stolzenfels	Mrz. 26	73	18,6 %	28	38,4	11	15,1	34	46,6
	Mrz. 25	67	17,6 %	23	34,3	10	14,9	34	50,7
Lay	Mrz. 26	191	10,6 %	38	19,9	85	44,5	68	35,6
	Mrz. 25	167	9,5 %	44	26,3	69	41,3	54	32,3
Lützel	Mrz. 26	2.811	32,1 %	973	34,6	747	26,6	1.091	38,8
	Mrz. 25	2.925	33,2 %	1.040	35,6	744	25,4	1.141	39,0
Metternich	Mrz. 26	1.637	15,6 %	343	21,0	463	28,3	831	50,8
	Mrz. 25	1.625	15,7 %	376	23,1	486	29,9	763	47,0
Neuendorf	Mrz. 26	1.736	29,6 %	302	17,4	606	34,9	828	47,7
	Mrz. 25	1.825	30,8 %	345	18,9	628	34,4	852	46,7

nach Top-5-Nationen										Stadtteil
Ukraine		Syrien		Türkei		Bulgarien		Indien, einschl. Sikkim und Gôa		
Anzahl	%*	Anzahl	%*	Anzahl	%*	Anzahl	%*	Anzahl	%*	
134	8,2	144	8,8	79	4,8	172	10,5	92	5,6	Altstadt
112	6,7	162	9,6	80	4,8	183	10,9	93	5,5	
44	5,0	71	8,1	34	3,9	16	1,8	128	14,5	Mitte
36	3,8	78	8,3	22	2,4	12	1,3	143	15,3	
135	11,1	128	10,6	43	3,5	33	2,7	95	7,8	Süd
138	10,9	138	10,9	49	3,9	45	3,6	78	6,2	
19	27,1	2	2,9	0	0,0	0	0,0	0	0,0	Oberwerth
19	26,4	3	4,2	0	0,0	0	0,0	0	0,0	
34	8,8	25	6,5	20	5,2	2	0,5	20	5,2	Karthause Nord
38	9,1	26	6,2	23	5,5	1	0,2	24	5,7	
16	11,7	7	5,1	2	1,5	6	4,4	3	2,2	Karthäuserhofgelände
16	9,9	5	3,1	14	8,6	6	3,7	8	4,9	
105	10,2	85	8,3	35	3,4	10	1,0	47	4,6	Karthause Flugfeld
102	9,1	105	9,4	30	2,7	12	1,1	49	4,4	
127	13,1	54	5,6	58	6,0	29	3,0	62	6,4	Goldgrube
117	11,8	64	6,4	61	6,1	32	3,2	37	3,7	
158	13,6	109	9,4	62	5,3	30	2,6	69	6,0	Rauental
138	11,5	140	11,7	66	5,5	39	3,3	63	5,3	
68	9,8	56	8,1	21	3,0	28	4,0	86	12,4	Moselweiß
64	9,9	66	10,2	20	3,1	39	6,0	60	9,3	
7	9,6	14	19,2	3	4,1	7	9,6	1	1,4	Stolzenfels
5	7,5	14	20,9	3	4,5	7	10,4	1	1,5	
38	19,9	18	9,4	7	3,7	3	1,6	2	1,0	Lay
40	24,0	12	7,2	5	3,0	3	1,8	2	1,2	
208	7,4	287	10,2	291	10,4	604	21,5	110	3,9	Lützel
217	7,4	313	10,7	275	9,4	607	20,8	103	3,5	
188	11,5	161	9,8	103	6,3	37	2,3	167	10,2	Metternich
189	11,6	153	9,4	106	6,5	42	2,6	126	7,8	
139	8,0	239	13,8	295	17,0	146	8,4	16	0,9	Neuendorf
153	8,4	242	13,3	297	16,3	174	9,5	22	1,2	

Monatliche Bevölkerungszahlen Koblenz - März 2026

Stadtteil	Monat	Ausländische Bevölkerung		nach Nationalitätengruppen					
				EU27-Staaten		andere europ. Staaten		andere Kontinente	
		Anzahl	Quote	Anzahl	%*	Anzahl	%*	Anzahl	%*
Wallersheim	Mrz. 26	602	18,0 %	170	28,2	268	44,5	164	27,2
	Mrz. 25	650	19,2 %	191	29,4	290	44,6	169	26,0
Kesselheim	Mrz. 26	420	16,6 %	173	41,2	137	32,6	110	26,2
	Mrz. 25	451	17,6 %	202	44,8	148	32,8	101	22,4
Güls	Mrz. 26	642	10,5 %	141	22,0	142	22,1	359	55,9
	Mrz. 25	651	10,6 %	143	22,0	173	26,6	335	51,5
Rübenach	Mrz. 26	693	12,9 %	212	30,6	184	26,6	297	42,9
	Mrz. 25	729	13,5 %	215	29,5	212	29,1	302	41,4
Bubenheim	Mrz. 26	153	10,6 %	80	52,3	28	18,3	45	29,4
	Mrz. 25	170	11,6 %	92	54,1	33	19,4	45	26,5
Ehrenbreitstein	Mrz. 26	403	20,4 %	137	34,0	105	26,1	161	40,0
	Mrz. 25	439	21,8 %	175	39,9	92	21,0	172	39,2
Niederberg	Mrz. 26	605	18,5 %	112	18,5	128	21,2	365	60,3
	Mrz. 25	662	19,9 %	129	19,5	126	19,0	407	61,5
Asterstein	Mrz. 26	253	8,7 %	58	22,9	80	31,6	115	45,5
	Mrz. 25	249	8,5 %	59	23,7	89	35,7	101	40,6
Pfaffendorf	Mrz. 26	425	14,6 %	115	27,1	135	31,8	175	41,2
	Mrz. 25	452	15,3 %	127	28,1	143	31,6	182	40,3
Pfaffendorfer Höhe	Mrz. 26	342	12,2 %	72	21,1	68	19,9	202	59,1
	Mrz. 25	362	12,9 %	67	18,5	68	18,8	227	62,7
Horchheim	Mrz. 26	394	12,1 %	106	26,9	123	31,2	165	41,9
	Mrz. 25	364	11,3 %	119	32,7	112	30,8	133	36,5
Horchheimer Höhe	Mrz. 26	197	9,9 %	52	26,4	108	54,8	37	18,8
	Mrz. 25	200	10,0 %	51	25,5	100	50,0	49	24,5
Arzheim	Mrz. 26	122	5,8 %	28	23,0	42	34,4	52	42,6
	Mrz. 25	133	6,3 %	29	21,8	45	33,8	59	44,4
Arenberg	Mrz. 26	318	11,4 %	75	23,6	114	35,8	129	40,6
	Mrz. 25	303	10,8 %	77	25,4	106	35,0	120	39,6
Immendorf	Mrz. 26	74	5,6 %	15	20,3	26	35,1	33	44,6
	Mrz. 25	68	5,3 %	19	27,9	21	30,9	28	41,2
Koblenz	Mrz. 26	20.254	17,8 %	5.088	25,1	5.604	27,7	9.562	47,2
	Mrz. 25	20.987	18,3 %	5.595	26,7	5.722	27,3	9.670	46,1

* Bezugsgröße der Prozentwerte ist die Anzahl der ausländischen Bevölkerung in den jeweiligen Stadtteilen

nach Top-5-Nationen										Stadtteil
Ukraine		Syrien		Türkei		Bulgarien		Indien, einschl. Sikkim und Gôa		
Anzahl	%*	Anzahl	%*	Anzahl	%*	Anzahl	%*	Anzahl	%*	
67	11,1	50	8,3	140	23,3	19	3,2	21	3,5	Wallerstheim
85	13,1	49	7,5	141	21,7	18	2,8	6	0,9	
41	9,8	22	5,2	73	17,4	7	1,7	25	6,0	Kesselheim
45	10,0	22	4,9	76	16,9	12	2,7	24	5,3	
52	8,1	88	13,7	19	3,0	8	1,2	62	9,7	Güls
55	8,4	84	12,9	25	3,8	5	0,8	69	10,6	
27	3,9	111	16,0	37	5,3	22	3,2	25	3,6	Rübenach
37	5,1	100	13,7	36	4,9	16	2,2	30	4,1	
8	5,2	2	1,3	2	1,3	6	3,9	8	5,2	Bubenheim
9	5,3	3	1,8	2	1,2	6	3,5	8	4,7	
70	17,4	28	6,9	15	3,7	43	10,7	12	3,0	Ehrenbreitstein
60	13,7	48	10,9	13	3,0	77	17,5	13	3,0	
63	10,4	86	14,2	26	4,3	38	6,3	32	5,3	Niederberg
53	8,0	109	16,5	35	5,3	46	6,9	36	5,4	
34	13,4	18	7,1	10	4,0	5	2,0	13	5,1	Asterstein
38	15,3	18	7,2	9	3,6	5	2,0	7	2,8	
84	19,8	31	7,3	17	4,0	6	1,4	14	3,3	Pfaffendorf
80	17,7	32	7,1	22	4,9	10	2,2	13	2,9	
25	7,3	48	14,0	12	3,5	6	1,8	0	0,0	Pfaffendorfer Höhe
19	5,2	51	14,1	12	3,3	6	1,7	0	0,0	
48	12,2	42	10,7	25	6,3	20	5,1	26	6,6	Horchheim
41	11,3	40	11,0	21	5,8	22	6,0	12	3,3	
73	37,1	2	1,0	14	7,1	5	2,5	0	0,0	Horchheimer Höhe
58	29,0	5	2,5	9	4,5	6	3,0	0	0,0	
28	23,0	11	9,0	2	1,6	0	0,0	11	9,0	Arzheim
29	21,8	17	12,8	2	1,5	0	0,0	7	5,3	
64	20,1	33	10,4	16	5,0	1	0,3	20	6,3	Arenberg
69	22,8	33	10,9	14	4,6	2	0,7	16	5,3	
16	21,6	7	9,5	2	2,7	0	0,0	8	10,8	Immendorf
9	13,2	8	11,8	2	2,9	0	0,0	8	11,8	
2.120	10,5	1.979	9,8	1.463	7,2	1.309	6,5	1.175	5,8	Koblenz
2.071	9,9	2.140	10,2	1.470	7,0	1.433	6,8	1.058	5,0	

Abb. 8: Zusammensetzung der Bevölkerung nach Art des Migrationshintergrunds

Stadtteil	Stichtag (Monats- ende)	insgesamt	nach Migrationshintergrund							
			ohne erkennbaren Migrationshintergrund		mit Migrationshintergrund					
					insgesamt		ausländische Staats- angehörigkeit		Deutsche mit Migrationshintergrund	
			Anzahl	Anzahl	%	Anzahl	%	Anzahl	%	Anzahl
Altstadt	Mrz. 26	5.593	2.930	52,4	2.663	47,6	1.631	29,2	1.032	18,5
	Mrz. 25	5.674	2.996	52,8	2.678	47,2	1.681	29,6	997	17,6
Mitte	Mrz. 26	3.999	2.493	62,3	1.506	37,7	881	22,0	625	15,6
	Mrz. 25	4.048	2.514	62,1	1.534	37,9	936	23,1	598	14,8
Süd	Mrz. 26	6.942	4.633	66,7	2.309	33,3	1.213	17,5	1.096	15,8
	Mrz. 25	7.090	4.738	66,8	2.352	33,2	1.264	17,8	1.088	15,3
Oberwerth	Mrz. 26	1.577	1.352	85,7	225	14,3	70	4,4	155	9,8
	Mrz. 25	1.600	1.368	85,5	232	14,5	72	4,5	160	10,0
Karthause Nord	Mrz. 26	3.182	2.283	71,7	899	28,3	386	12,1	513	16,1
	Mrz. 25	3.224	2.319	71,9	905	28,1	419	13,0	486	15,1
Karthäuserhofgelände	Mrz. 26	2.097	1.624	77,4	473	22,6	137	6,5	336	16,0
	Mrz. 25	2.159	1.663	77,0	496	23,0	162	7,5	334	15,5
Karthause Flugfeld	Mrz. 26	5.915	2.596	43,9	3.319	56,1	1.025	17,3	2.294	38,8
	Mrz. 25	5.961	2.652	44,5	3.309	55,5	1.122	18,8	2.187	36,7
Goldgrube	Mrz. 26	4.724	2.550	54,0	2.174	46,0	968	20,5	1.206	25,5
	Mrz. 25	4.763	2.588	54,3	2.175	45,7	994	20,9	1.181	24,8
Rauental	Mrz. 26	5.104	2.708	53,1	2.396	46,9	1.159	22,7	1.237	24,2
	Mrz. 25	5.186	2.764	53,3	2.422	46,7	1.200	23,1	1.222	23,6
Moselweiß	Mrz. 26	3.524	2.293	65,1	1.231	34,9	694	19,7	537	15,2
	Mrz. 25	3.500	2.342	66,9	1.158	33,1	645	18,4	513	14,7
Stolzenfels	Mrz. 26	392	253	64,5	139	35,5	73	18,6	66	16,8
	Mrz. 25	380	254	66,8	126	33,2	67	17,6	59	15,5
Lay	Mrz. 26	1.797	1.373	76,4	424	23,6	191	10,6	233	13,0
	Mrz. 25	1.760	1.384	78,6	376	21,4	167	9,5	209	11,9
Lützel	Mrz. 26	8.756	3.853	44,0	4.903	56,0	2.811	32,1	2.092	23,9
	Mrz. 25	8.804	3.839	43,6	4.965	56,4	2.925	33,2	2.040	23,2
Metternich	Mrz. 26	10.474	7.031	67,1	3.443	32,9	1.637	15,6	1.806	17,2
	Mrz. 25	10.382	7.015	67,6	3.367	32,4	1.625	15,7	1.742	16,8
Neuendorf	Mrz. 26	5.855	2.254	38,5	3.601	61,5	1.736	29,6	1.865	31,9
	Mrz. 25	5.930	2.287	38,6	3.643	61,4	1.825	30,8	1.818	30,7

Stadtteil	Stichtag (Monats- ende)	insgesamt	nach Migrationshintergrund							
			ohne erkennbaren Migrationshintergrund		mit Migrationshintergrund					
					insgesamt		ausländische Staats- angehörigkeit		Deutsche mit Migrationshintergrund	
Anzahl	Anzahl	%	Anzahl	%	Anzahl	%	Anzahl	%		
Wallersheim	Mrz. 26	3.343	1.773	53,0	1.570	47,0	602	18,0	968	29,0
	Mrz. 25	3.389	1.782	52,6	1.607	47,4	650	19,2	957	28,2
Kesselheim	Mrz. 26	2.524	1.547	61,3	977	38,7	420	16,6	557	22,1
	Mrz. 25	2.563	1.570	61,3	993	38,7	451	17,6	542	21,1
Güls	Mrz. 26	6.121	4.812	78,6	1.309	21,4	642	10,5	667	10,9
	Mrz. 25	6.142	4.843	78,9	1.299	21,1	651	10,6	648	10,6
Rübenach	Mrz. 26	5.385	3.825	71,0	1.560	29,0	693	12,9	867	16,1
	Mrz. 25	5.398	3.854	71,4	1.544	28,6	729	13,5	815	15,1
Bubenheim	Mrz. 26	1.440	1.025	71,2	415	28,8	153	10,6	262	18,2
	Mrz. 25	1.461	1.040	71,2	421	28,8	170	11,6	251	17,2
Ehrenbreitstein	Mrz. 26	1.974	1.272	64,4	702	35,6	403	20,4	299	15,1
	Mrz. 25	2.016	1.294	64,2	722	35,8	439	21,8	283	14,0
Niederberg	Mrz. 26	3.263	2.069	63,4	1.194	36,6	605	18,5	589	18,1
	Mrz. 25	3.331	2.101	63,1	1.230	36,9	662	19,9	568	17,1
Asterstein	Mrz. 26	2.921	2.163	74,0	758	26,0	253	8,7	505	17,3
	Mrz. 25	2.933	2.179	74,3	754	25,7	249	8,5	505	17,2
Pfaffendorf	Mrz. 26	2.905	2.009	69,2	896	30,8	425	14,6	471	16,2
	Mrz. 25	2.958	2.039	68,9	919	31,1	452	15,3	467	15,8
Pfaffendorfer Höhe	Mrz. 26	2.799	1.857	66,3	942	33,7	342	12,2	600	21,4
	Mrz. 25	2.808	1.871	66,6	937	33,4	362	12,9	575	20,5
Horchheim	Mrz. 26	3.251	2.426	74,6	825	25,4	394	12,1	431	13,3
	Mrz. 25	3.235	2.425	75,0	810	25,0	364	11,3	446	13,8
Horchheimer Höhe	Mrz. 26	1.995	1.280	64,2	715	35,8	197	9,9	518	26,0
	Mrz. 25	2.004	1.289	64,3	715	35,7	200	10,0	515	25,7
Arzheim	Mrz. 26	2.101	1.767	84,1	334	15,9	122	5,8	212	10,1
	Mrz. 25	2.119	1.786	84,3	333	15,7	133	6,3	200	9,4
Arenberg	Mrz. 26	2.780	2.138	76,9	642	23,1	318	11,4	324	11,7
	Mrz. 25	2.807	2.174	77,4	633	22,6	303	10,8	330	11,8
Immendorf	Mrz. 26	1.317	1.096	83,2	221	16,8	74	5,6	147	11,2
	Mrz. 25	1.282	1.081	84,3	201	15,7	68	5,3	133	10,4
Koblenz	Mrz. 26	114.050	71.285	62,5	42.765	37,5	20.255	17,8	22.510	19,7
	Mrz. 25	114.907	72.051	62,7	42.856	37,3	20.987	18,3	21.869	19,0

Abb. 9: Bevölkerung mit Migrationshintergrund nach den 25 wichtigsten Herkunftsländern

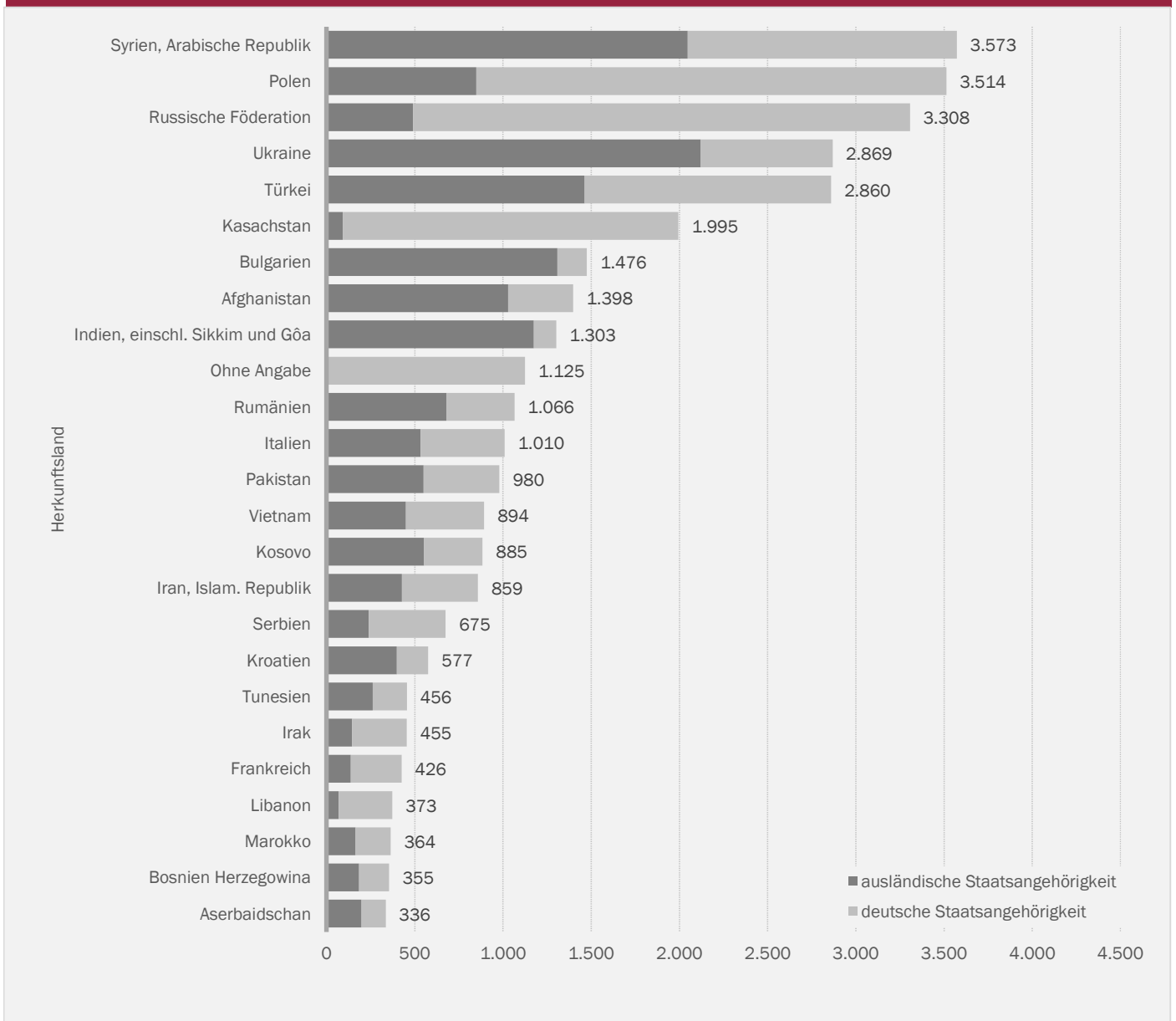


Abb. 10: Bevölkerung nach Familienstand										
Stadtteil	Stichtag (Monats- ende)	insgesamt	darunter							
			ledig		verheiratet		verwitwet		geschieden	
			Anzahl	%	Anzahl	%	Anzahl	%	Anzahl	%
Altstadt	Mrz. 26	5.593	2.768	49,5	1.430	25,6	279	5,0	467	8,3
	Mrz. 25	5.674	2.827	49,8	1.431	25,2	281	5,0	465	8,2
Mitte	Mrz. 26	3.999	2.051	51,3	1.116	27,9	145	3,6	271	6,8
	Mrz. 25	4.048	2.052	50,7	1.110	27,4	146	3,6	280	6,9
Süd	Mrz. 26	6.942	3.406	49,1	1.998	28,8	416	6,0	625	9,0
	Mrz. 25	7.090	3.503	49,4	2.065	29,1	420	5,9	623	8,8
Oberwerth	Mrz. 26	1.577	623	39,5	747	47,4	69	4,4	122	7,7
	Mrz. 25	1.600	636	39,8	745	46,6	80	5,0	123	7,7
Karthause Nord	Mrz. 26	3.182	1.280	40,2	1.332	41,9	182	5,7	228	7,2
	Mrz. 25	3.224	1.275	39,5	1.357	42,1	181	5,6	236	7,3
Karthäuserhofgelände	Mrz. 26	2.097	794	37,9	837	39,9	247	11,8	173	8,2
	Mrz. 25	2.159	819	37,9	854	39,6	259	12,0	166	7,7
Karthause Flugfeld	Mrz. 26	5.915	2.366	40,0	2.601	44,0	385	6,5	328	5,5
	Mrz. 25	5.961	2.363	39,6	2.617	43,9	395	6,6	341	5,7
Goldgrube	Mrz. 26	4.724	2.075	43,9	1.535	32,5	341	7,2	476	10,1
	Mrz. 25	4.763	2.116	44,4	1.544	32,4	349	7,3	464	9,7
Raumental	Mrz. 26	5.104	2.146	42,0	1.585	31,1	377	7,4	459	9,0
	Mrz. 25	5.186	2.195	42,3	1.603	30,9	366	7,1	486	9,4
Moselweiß	Mrz. 26	3.524	1.586	45,0	1.179	33,5	167	4,7	247	7,0
	Mrz. 25	3.500	1.577	45,1	1.189	34,0	171	4,9	250	7,1
Stolzenfels	Mrz. 26	392	122	31,1	171	43,6	37	9,4	35	8,9
	Mrz. 25	380	117	30,8	174	45,8	32	8,4	36	9,5
Lay	Mrz. 26	1.797	627	34,9	862	48,0	114	6,3	117	6,5
	Mrz. 25	1.760	617	35,1	851	48,4	117	6,6	113	6,4
Lützel	Mrz. 26	8.756	4.011	45,8	2.676	30,6	484	5,5	736	8,4
	Mrz. 25	8.804	4.030	45,8	2.707	30,7	481	5,5	694	7,9
Metternich	Mrz. 26	10.474	4.768	45,5	3.684	35,2	569	5,4	794	7,6
	Mrz. 25	10.382	4.720	45,5	3.666	35,3	576	5,5	794	7,6
Neuendorf	Mrz. 26	5.855	2.568	43,9	2.094	35,8	316	5,4	409	7,0
	Mrz. 25	5.930	2.615	44,1	2.080	35,1	324	5,5	408	6,9

Monatliche Bevölkerungszahlen Koblenz - März 2026

Stadtteil	Stichtag (Monats- ende)	insgesamt	darunter							
			ledig		verheiratet		verwitwet		geschieden	
			Anzahl	%	Anzahl	%	Anzahl	%	Anzahl	%
Wallersheim	Mrz. 26	3.343	1.246	37,3	1.379	41,3	279	8,3	255	7,6
	Mrz. 25	3.389	1.249	36,9	1.387	40,9	275	8,1	253	7,5
Kesselheim	Mrz. 26	2.524	949	37,6	1.092	43,3	148	5,9	196	7,8
	Mrz. 25	2.563	962	37,5	1.090	42,5	154	6,0	203	7,9
Güls	Mrz. 26	6.121	2.407	39,3	2.584	42,2	395	6,5	448	7,3
	Mrz. 25	6.142	2.450	39,9	2.580	42,0	391	6,4	455	7,4
Rübenach	Mrz. 26	5.385	2.227	41,4	2.231	41,4	296	5,5	396	7,4
	Mrz. 25	5.398	2.204	40,8	2.222	41,2	290	5,4	413	7,7
Bubenheim	Mrz. 26	1.440	563	39,1	673	46,7	75	5,2	90	6,3
	Mrz. 25	1.461	573	39,2	671	45,9	74	5,1	93	6,4
Ehrenbreitstein	Mrz. 26	1.974	877	44,4	644	32,6	102	5,2	181	9,2
	Mrz. 25	2.016	888	44,0	664	32,9	104	5,2	184	9,1
Niederberg	Mrz. 26	3.263	1.326	40,6	1.293	39,6	161	4,9	216	6,6
	Mrz. 25	3.331	1.342	40,3	1.282	38,5	165	5,0	229	6,9
Asterstein	Mrz. 26	2.921	1.106	37,9	1.272	43,5	247	8,5	204	7,0
	Mrz. 25	2.933	1.107	37,7	1.299	44,3	235	8,0	208	7,1
Pfaffendorf	Mrz. 26	2.905	1.284	44,2	1.073	36,9	164	5,6	225	7,7
	Mrz. 25	2.958	1.278	43,2	1.116	37,7	158	5,3	228	7,7
Pfaffendorfer Höhe	Mrz. 26	2.799	1.110	39,7	1.182	42,2	160	5,7	234	8,4
	Mrz. 25	2.808	1.121	39,9	1.168	41,6	158	5,6	232	8,3
Horchheim	Mrz. 26	3.251	1.266	38,9	1.295	39,8	250	7,7	292	9,0
	Mrz. 25	3.235	1.291	39,9	1.275	39,4	241	7,4	294	9,1
Horchheimer Höhe	Mrz. 26	1.995	726	36,4	845	42,4	136	6,8	232	11,6
	Mrz. 25	2.004	732	36,5	843	42,1	140	7,0	235	11,7
Arzheim	Mrz. 26	2.101	761	36,2	1.012	48,2	132	6,3	148	7,0
	Mrz. 25	2.119	772	36,4	1.005	47,4	135	6,4	158	7,5
Arenberg	Mrz. 26	2.780	1.017	36,6	1.206	43,4	234	8,4	193	6,9
	Mrz. 25	2.807	1.021	36,4	1.214	43,2	244	8,7	187	6,7
Immendorf	Mrz. 26	1.317	477	36,2	627	47,6	87	6,6	101	7,7
	Mrz. 25	1.282	450	35,1	630	49,1	81	6,3	98	7,6
Koblenz	Mrz. 26	114.050	48.533	42,6	42.255	37,0	6.994	6,1	8.898	7,8
	Mrz. 25	114.907	48.902	42,6	42.439	36,9	7.023	6,1	8.949	7,8

Abb. 11: Bevölkerung nach Religionszugehörigkeit										
Stadtteil	Stichtag (Monats- ende)	insgesamt	darunter							
			römisch-katholisch		evangelisch		andere Religions- zugehörigkeit		keine / ohne Angabe*	
			Anzahl	%	Anzahl	%	Anzahl	%	Anzahl	%
Altstadt	Mrz. 26	5.593	1.449	25,9	677	12,1	499	8,9	2.968	53,1
	Mrz. 25	5.674	1.539	27,1	705	12,4	523	9,2	2.907	51,2
Mitte	Mrz. 26	3.999	1.106	27,7	550	13,8	248	6,2	2.095	52,4
	Mrz. 25	4.048	1.202	29,7	576	14,2	258	6,4	2.012	49,7
Süd	Mrz. 26	6.942	2.044	29,4	1.031	14,9	479	6,9	3.388	48,8
	Mrz. 25	7.090	2.151	30,3	1.092	15,4	511	7,2	3.336	47,1
Oberwerth	Mrz. 26	1.577	549	34,8	276	17,5	31	2,0	721	45,7
	Mrz. 25	1.600	571	35,7	282	17,6	28	1,8	719	44,9
Karthause Nord	Mrz. 26	3.182	1.107	34,8	535	16,8	168	5,3	1.372	43,1
	Mrz. 25	3.224	1.129	35,0	552	17,1	161	5,0	1.382	42,9
Karthäuserhofgelände	Mrz. 26	2.097	849	40,5	421	20,1	64	3,1	763	36,4
	Mrz. 25	2.159	890	41,2	434	20,1	65	3,0	770	35,7
Karthause Flugfeld	Mrz. 26	5.915	1.502	25,4	1.101	18,6	559	9,5	2.753	46,5
	Mrz. 25	5.961	1.557	26,1	1.142	19,2	590	9,9	2.672	44,8
Goldgrube	Mrz. 26	4.724	1.541	32,6	607	12,8	477	10,1	2.099	44,4
	Mrz. 25	4.763	1.609	33,8	620	13,0	501	10,5	2.033	42,7
Raumental	Mrz. 26	5.104	1.556	30,5	627	12,3	536	10,5	2.385	46,7
	Mrz. 25	5.186	1.648	31,8	658	12,7	532	10,3	2.348	45,3
Moselweiß	Mrz. 26	3.524	1.369	38,8	404	11,5	224	6,4	1.527	43,3
	Mrz. 25	3.500	1.423	40,7	436	12,5	226	6,5	1.415	40,4
Stolzenfels	Mrz. 26	392	137	34,9	44	11,2	34	8,7	177	45,2
	Mrz. 25	380	144	37,9	49	12,9	30	7,9	157	41,3
Lay	Mrz. 26	1.797	864	48,1	172	9,6	107	6,0	654	36,4
	Mrz. 25	1.760	880	50,0	181	10,3	103	5,9	596	33,9
Lützel	Mrz. 26	8.756	2.395	27,4	1.036	11,8	1.146	13,1	4.179	47,7
	Mrz. 25	8.804	2.454	27,9	1.042	11,8	1.219	13,8	4.089	46,4
Metternich	Mrz. 26	10.474	3.815	36,4	1.364	13,0	726	6,9	4.569	43,6
	Mrz. 25	10.382	3.921	37,8	1.406	13,5	749	7,2	4.306	41,5
Neuendorf	Mrz. 26	5.855	1.599	27,3	469	8,0	1.059	18,1	2.728	46,6
	Mrz. 25	5.930	1.665	28,1	507	8,5	1.105	18,6	2.653	44,7

Monatliche Bevölkerungszahlen Koblenz - März 2026

Stadtteil	Stichtag (Monats- ende)	insgesamt	darunter							
			römisch-katholisch		evangelisch		andere Religions- zugehörigkeit		keine / ohne Angabe*	
			Anzahl	%	Anzahl	%	Anzahl	%	Anzahl	%
Wallersheim	Mrz. 26	3.343	1.256	37,6	348	10,4	369	11,0	1.370	41,0
	Mrz. 25	3.389	1.288	38,0	361	10,7	378	11,2	1.362	40,2
Kesselheim	Mrz. 26	2.524	1.069	42,4	266	10,5	245	9,7	944	37,4
	Mrz. 25	2.563	1.104	43,1	278	10,8	259	10,1	922	36,0
Güls	Mrz. 26	6.121	2.684	43,8	871	14,2	262	4,3	2.304	37,6
	Mrz. 25	6.142	2.742	44,6	897	14,6	259	4,2	2.244	36,5
Rübenach	Mrz. 26	5.385	2.378	44,2	604	11,2	254	4,7	2.149	39,9
	Mrz. 25	5.398	2.457	45,5	615	11,4	252	4,7	2.074	38,4
Bubenheim	Mrz. 26	1.440	617	42,8	179	12,4	78	5,4	566	39,3
	Mrz. 25	1.461	647	44,3	187	12,8	82	5,6	545	37,3
Ehrenbreitstein	Mrz. 26	1.974	652	33,0	276	14,0	157	8,0	889	45,0
	Mrz. 25	2.016	663	32,9	305	15,1	163	8,1	885	43,9
Niederberg	Mrz. 26	3.263	1.090	33,4	409	12,5	215	6,6	1.549	47,5
	Mrz. 25	3.331	1.127	33,8	443	13,3	220	6,6	1.541	46,3
Asterstein	Mrz. 26	2.921	1.091	37,4	528	18,1	147	5,0	1.155	39,5
	Mrz. 25	2.933	1.120	38,2	554	18,9	147	5,0	1.112	37,9
Pfaffendorf	Mrz. 26	2.905	984	33,9	457	15,7	149	5,1	1.315	45,3
	Mrz. 25	2.958	1.051	35,5	463	15,7	157	5,3	1.287	43,5
Pfaffendorfer Höhe	Mrz. 26	2.799	953	34,0	507	18,1	162	5,8	1.177	42,1
	Mrz. 25	2.808	976	34,8	524	18,7	177	6,3	1.131	40,3
Horchheim	Mrz. 26	3.251	1.349	41,5	433	13,3	111	3,4	1.358	41,8
	Mrz. 25	3.235	1.392	43,0	435	13,4	120	3,7	1.288	39,8
Horchheimer Höhe	Mrz. 26	1.995	590	29,6	421	21,1	101	5,1	883	44,3
	Mrz. 25	2.004	602	30,0	443	22,1	103	5,1	856	42,7
Arzheim	Mrz. 26	2.101	1.018	48,5	267	12,7	48	2,3	768	36,6
	Mrz. 25	2.119	1.057	49,9	274	12,9	51	2,4	737	34,8
Arenberg	Mrz. 26	2.780	1.179	42,4	419	15,1	90	3,2	1.092	39,3
	Mrz. 25	2.807	1.240	44,2	432	15,4	98	3,5	1.037	36,9
Immendorf	Mrz. 26	1.317	632	48,0	183	13,9	54	4,1	448	34,0
	Mrz. 25	1.282	652	50,9	178	13,9	48	3,7	404	31,5
Koblenz	Mrz. 26	114.050	39.424	34,6	15.482	13,6	8.799	7,7	50.345	44,1
	Mrz. 25	114.907	40.901	35,6	16.071	14,0	9.115	7,9	48.820	42,5

* veränderte Zurodnung in den Kategorien "keine/ohne Angabe" und "andere Religionszugehörigkeit" seit Juni 2008

Abb. 12: Anzahl und strukturelle Zusammensetzung der Privathaushalte

Stadtteil	Stichtag (Monats- ende)	insgesamt*	darunter					
			Einpersonenhaushalte		Haushalte mit Kindern u. 18 J		Seniorenhaushalte**	
			Anzahl	%	Anzahl	%	Anzahl	%
Altstadt	Mrz. 26	3.668	2.501	68,2	341	9,3	694	18,9
	Mrz. 25	3.743	2.559	68,4	337	9,0	694	18,5
Mitte	Mrz. 26	2.636	1.739	66,0	273	10,4	542	20,6
	Mrz. 25	2.698	1.797	66,6	261	9,7	525	19,5
Süd	Mrz. 26	4.190	2.646	63,2	537	12,8	1.000	23,9
	Mrz. 25	4.265	2.690	63,1	550	12,9	994	23,3
Oberwerth	Mrz. 26	815	355	43,6	158	19,4	292	35,8
	Mrz. 25	814	353	43,4	163	20,0	283	34,8
Karthause Nord	Mrz. 26	1.642	804	49,0	254	15,5	599	36,5
	Mrz. 25	1.657	799	48,2	265	16,0	589	35,5
Karthäuserhofgelände	Mrz. 26	961	459	47,8	188	19,6	328	34,1
	Mrz. 25	986	483	49,0	192	19,5	335	34,0
Karthause Flugfeld	Mrz. 26	2.587	952	36,8	671	25,9	950	36,7
	Mrz. 25	2.607	964	37,0	676	25,9	968	37,1
Goldgrube	Mrz. 26	2.788	1.692	60,7	419	15,0	891	32,0
	Mrz. 25	2.815	1.707	60,6	412	14,6	890	31,6
Rauental	Mrz. 26	2.833	1.709	60,3	389	13,7	877	31,0
	Mrz. 25	2.898	1.751	60,4	390	13,5	869	30,0
Moselweiß	Mrz. 26	1.987	1.127	56,7	287	14,4	545	27,4
	Mrz. 25	1.978	1.120	56,6	276	14,0	544	27,5
Stolzenfels	Mrz. 26	211	103	48,8	31	14,7	84	39,8
	Mrz. 25	203	96	47,3	27	13,3	78	38,4
Lay	Mrz. 26	912	380	41,7	182	20,0	324	35,5
	Mrz. 25	892	374	41,9	177	19,8	320	35,9
Lützel	Mrz. 26	4.786	2.737	57,2	826	17,3	1.127	23,5
	Mrz. 25	4.819	2.759	57,3	823	17,1	1.106	23,0
Metternich	Mrz. 26	5.946	3.342	56,2	784	13,2	1.672	28,1
	Mrz. 25	5.941	3.391	57,1	765	12,9	1.676	28,2
Neuendorf	Mrz. 26	2.765	1.244	45,0	654	23,7	758	27,4
	Mrz. 25	2.813	1.281	45,5	667	23,7	740	26,3

Monatliche Bevölkerungszahlen Koblenz - März 2026

Stadtteil	Stichtag (Monats- ende)	insgesamt*	darunter					
			Einpersonenhaushalte		Haushalte mit Kindern u. 18 J		Seniorenhaushalte**	
			Anzahl	%	Anzahl	%	Anzahl	%
Wallersheim	Mrz. 26	1.649	733	44,5	301	18,3	581	35,2
	Mrz. 25	1.642	722	44,0	315	19,2	565	34,4
Kesselheim	Mrz. 26	1.339	630	47,1	228	17,0	430	32,1
	Mrz. 25	1.348	634	47,0	227	16,8	434	32,2
Güls	Mrz. 26	3.230	1.566	48,5	539	16,7	1.079	33,4
	Mrz. 25	3.225	1.556	48,2	537	16,7	1.050	32,6
Rübenach	Mrz. 26	2.746	1.243	45,3	550	20,0	786	28,6
	Mrz. 25	2.769	1.272	45,9	546	19,7	779	28,1
Bubenheim	Mrz. 26	733	314	42,8	140	19,1	247	33,7
	Mrz. 25	751	326	43,4	141	18,8	248	33,0
Ehrenbreitstein	Mrz. 26	1.172	681	58,1	171	14,6	293	25,0
	Mrz. 25	1.201	701	58,4	172	14,3	294	24,5
Niederberg	Mrz. 26	1.619	745	46,0	340	21,0	458	28,3
	Mrz. 25	1.631	747	45,8	349	21,4	452	27,7
Asterstein	Mrz. 26	1.348	527	39,1	295	21,9	525	38,9
	Mrz. 25	1.355	522	38,5	298	22,0	508	37,5
Pfaffendorf	Mrz. 26	1.661	898	54,1	258	15,5	540	32,5
	Mrz. 25	1.683	904	53,7	265	15,7	520	30,9
Pfaffendorfer Höhe	Mrz. 26	1.309	526	40,2	310	23,7	457	34,9
	Mrz. 25	1.322	535	40,5	318	24,1	446	33,7
Horchheim	Mrz. 26	1.697	855	50,4	262	15,4	584	34,4
	Mrz. 25	1.721	879	51,1	260	15,1	563	32,7
Horchheimer Höhe	Mrz. 26	1.168	618	52,9	169	14,5	468	40,1
	Mrz. 25	1.180	624	52,9	165	14,0	466	39,5
Arzheim	Mrz. 26	1.049	426	40,6	201	19,2	391	37,3
	Mrz. 25	1.058	434	41,0	212	20,0	389	36,8
Arenberg	Mrz. 26	1.307	587	44,9	259	19,8	467	35,7
	Mrz. 25	1.296	561	43,3	265	20,4	454	35,0
Immendorf	Mrz. 26	652	261	40,0	129	19,8	258	39,6
	Mrz. 25	637	255	40,0	125	19,6	251	39,4
Koblenz	Mrz. 26	61.406	32.400	52,8	10.146	16,5	18.247	29,7
	Mrz. 25	61.948	32.796	52,9	10.176	16,4	18.030	29,1

* ohne Wohnheime und -anstalten; Haushaltsvorstand mit Hauptwohnsitz in Koblenz

** jüngstes Haushaltsmitglied ist mindestens 60 Jahre alt

Abb. 13: Monatliche Entwicklung der Geburten und Sterbefälle in den letzten 24 Monaten

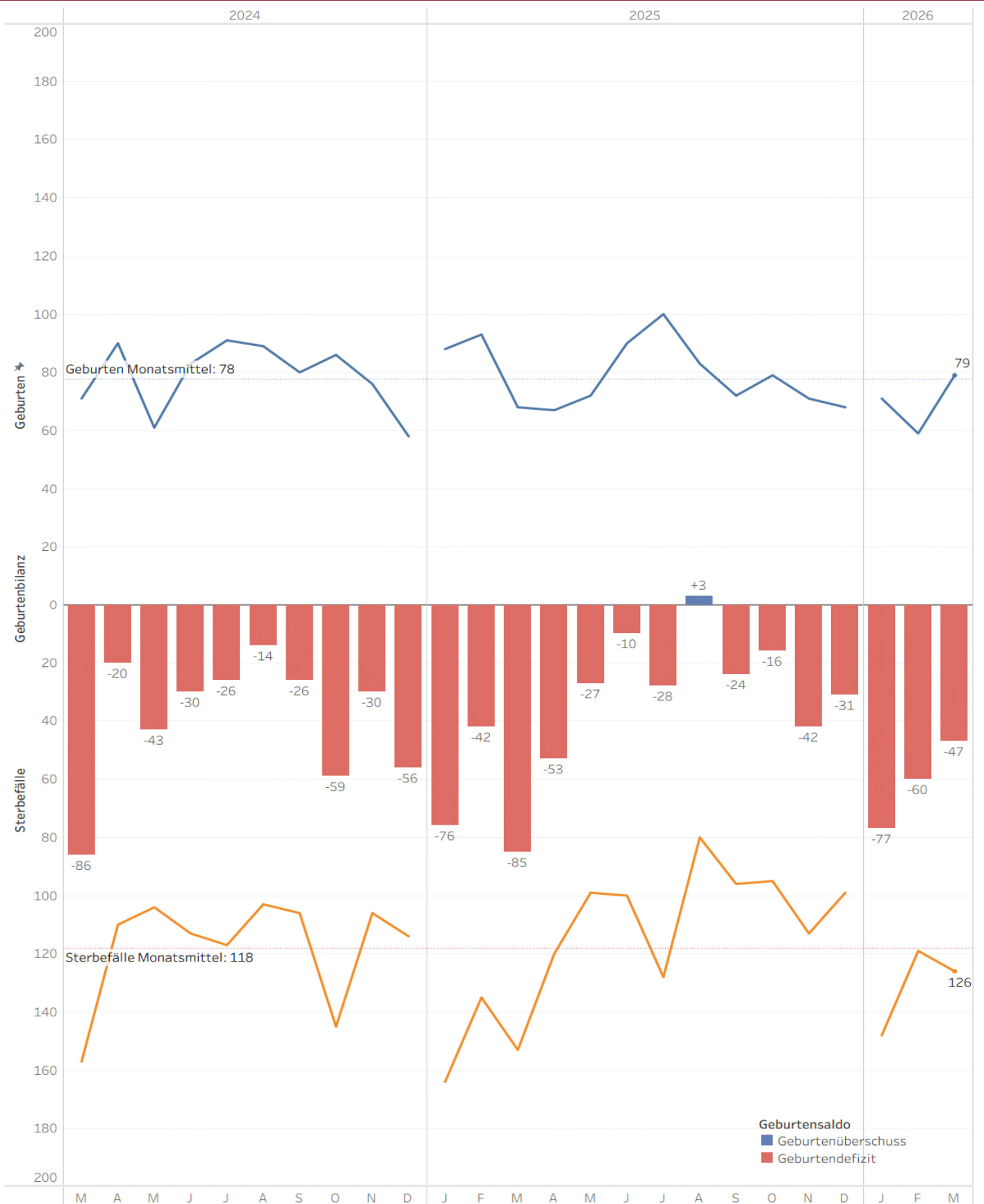


Abb. 14: Monatliche Entwicklung der Wanderungsbewegungen und -salden im Zeitraum in den letzten 24 Monaten



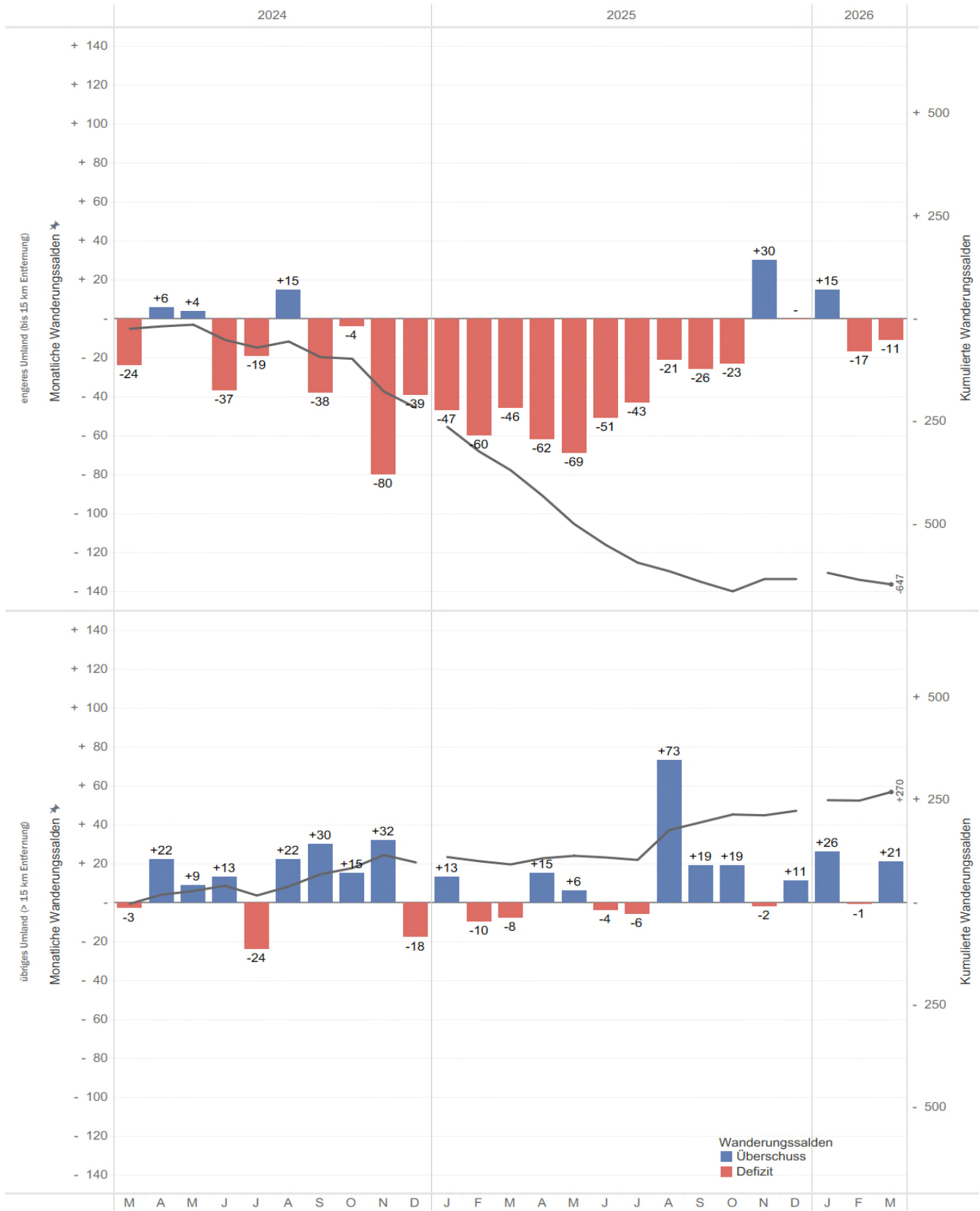
Abb. 15: Bevölkerungsbewegungen und -bilanzen nach Meldedatum

Stadtteil	Zeitraum vom 1.1. des Jahres bis Ende	Bevölkerungsbewegung						Bilanz der Bewegungen
		Wanderungen über die Stadtgrenze		Innerstädtische Umzüge		natürliche Bewegungen		
		Zuzüge	Wegzüge	Zuzüge	Wegzüge	Geburten	Sterbefälle	
Altstadt	Mrz. 26	158	199	91	137	4	14	- 97
	Mrz. 25	197	168	139	134	11	22	+ 23
Mitte	Mrz. 26	151	140	81	100	8	8	- 8
	Mrz. 25	138	100	78	118	10	9	- 1
Süd	Mrz. 26	132	187	135	121	13	23	- 51
	Mrz. 25	165	128	155	162	15	32	+ 13
Oberwerth	Mrz. 26	13	14	22	28	3	2	- 6
	Mrz. 25	14	8	19	12	6	5	+ 14
Karthause Nord	Mrz. 26	66	78	32	47	7	5	- 25
	Mrz. 25	43	56	42	39	8	10	- 12
Karthäuserhofgelände	Mrz. 26	21	25	20	28	3	20	- 29
	Mrz. 25	19	19	24	13	6	19	- 2
Karthause Flugfeld	Mrz. 26	74	114	73	64	10	19	- 40
	Mrz. 25	96	78	48	43	9	26	+ 6
Goldgrube	Mrz. 26	54	74	59	37	7	24	- 15
	Mrz. 25	55	54	72	67	9	18	- 3
Rauental	Mrz. 26	92	122	91	86	14	36	- 47
	Mrz. 25	134	84	83	84	8	24	+ 33
Moselweiß	Mrz. 26	79	105	68	49	11	8	- 4
	Mrz. 25	81	67	67	64	10	9	+ 18
Stolzenfels	Mrz. 26	6	7	2	1	2	2	-
	Mrz. 25	11	4	1	8	3	3	-
Lay	Mrz. 26	13	32	23	18	4	3	- 13
	Mrz. 25	24	23	12	16	3	9	- 9
Lützel	Mrz. 26	168	223	169	133	15	39	- 43
	Mrz. 25	158	176	163	142	13	33	- 17
Metternich	Mrz. 26	207	223	192	160	27	19	+ 24
	Mrz. 25	175	185	152	117	22	40	+ 7
Neuendorf	Mrz. 26	79	90	91	94	13	16	- 17
	Mrz. 25	87	90	67	81	22	10	- 5

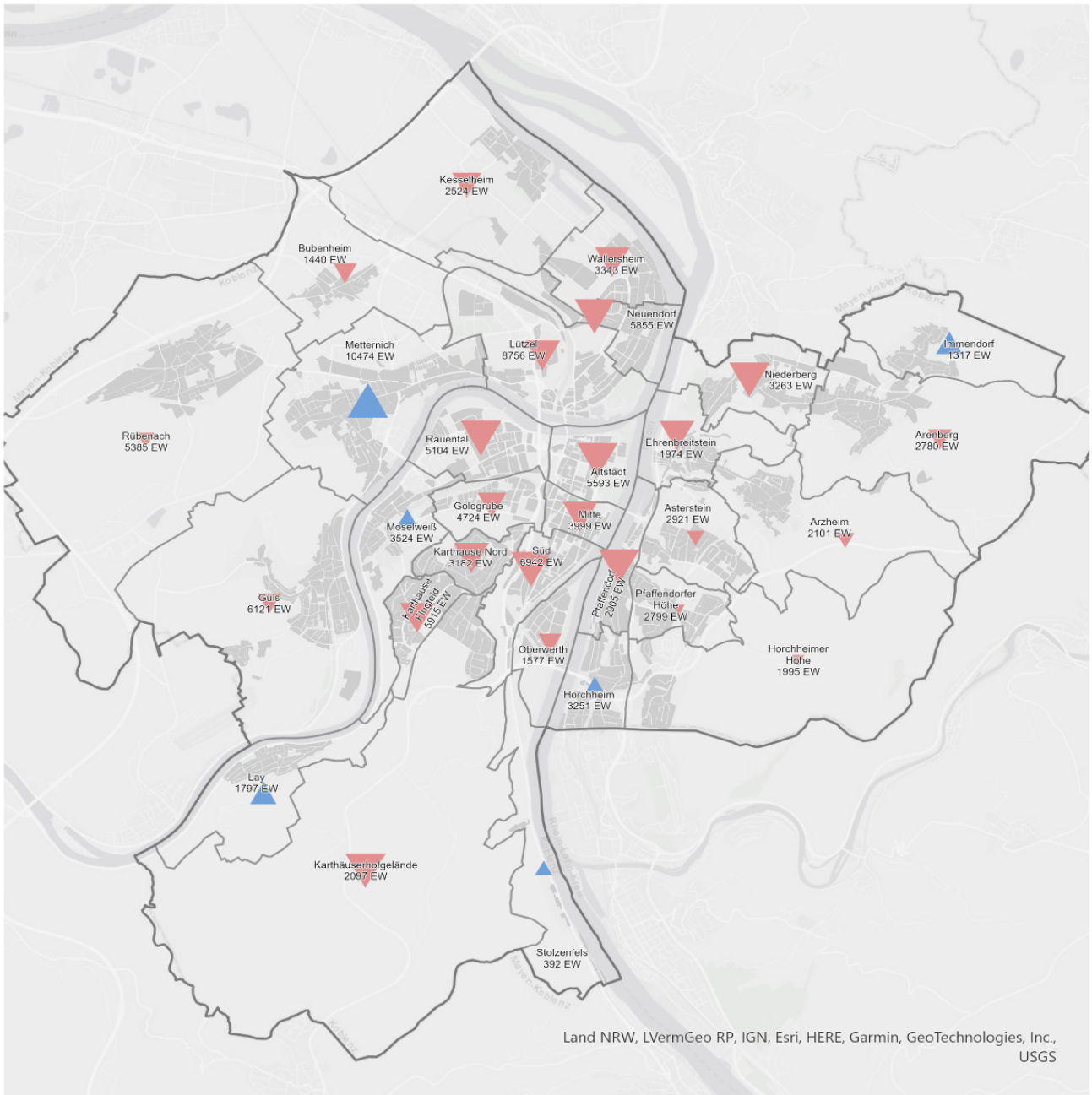
Monatliche Bevölkerungszahlen Koblenz - März 2026

Stadtteil	Zeitraum vom 1.1. des Jahres bis Ende	Bevölkerungsbewegung						Bilanz der Bewegungen
		Wanderungen über die Stadtgrenze		Innerstädtische Umzüge		natürliche Bewegungen		
		Zuzüge	Wegzüge	Zuzüge	Wegzüge	Geburten	Sterbefälle	
Wallersheim	Mrz. 26	52	58	24	87	10	15	- 74
	Mrz. 25	41	71	39	49	5	19	- 54
Kesselheim	Mrz. 26	54	81	18	27	2	9	- 43
	Mrz. 25	20	49	30	46	5	5	- 45
Güls	Mrz. 26	68	107	81	74	9	19	- 42
	Mrz. 25	69	70	63	50	10	35	- 13
Rübenach	Mrz. 26	89	98	72	86	6	15	- 32
	Mrz. 25	79	108	86	73	16	12	- 12
Bubenheim	Mrz. 26	8	32	25	11	2	2	- 10
	Mrz. 25	19	22	12	21	5	6	- 13
Ehrenbreitstein	Mrz. 26	38	40	34	37	-	7	- 12
	Mrz. 25	50	45	21	30	7	5	- 2
Niederberg	Mrz. 26	60	62	26	54	7	8	- 31
	Mrz. 25	49	74	45	51	8	15	- 38
Asterstein	Mrz. 26	18	19	19	23	1	14	- 18
	Mrz. 25	37	32	19	22	6	17	- 9
Pfaffendorf	Mrz. 26	54	57	47	39	4	10	- 1
	Mrz. 25	67	38	45	52	8	5	+ 25
Pfaffendorfer Höhe	Mrz. 26	42	38	29	31	4	10	- 4
	Mrz. 25	21	37	20	16	3	3	- 12
Horchheim	Mrz. 26	42	69	35	32	8	16	- 32
	Mrz. 25	52	40	35	27	2	21	+ 1
Horchheimer Höhe	Mrz. 26	24	24	33	13	4	6	+ 18
	Mrz. 25	19	14	9	13	3	5	- 1
Arzheim	Mrz. 26	22	19	22	15	1	4	+ 7
	Mrz. 25	18	21	12	15	8	6	- 4
Arenberg	Mrz. 26	34	41	44	32	7	19	- 7
	Mrz. 25	58	47	31	25	2	24	- 5
Immendorf	Mrz. 26	19	10	9	3	3	1	+ 17
	Mrz. 25	13	22	11	10	6	5	- 7
Koblenz	Mrz. 26	1.937	2.388	1.667	1.667	209	393	- 635
	Mrz. 25	2.009	1.930	1.600	1.600	249	452	- 124

Abb. 16: Monatliche Wanderungssalden der Stadt-Umland-Wanderungen über den Zeitraum der letzten 24 Monate differenziert nach Distanzonen



Veränderung der Einwohnerzahlen nach Stadtteilen im Vergleich zum Vorjahresmonat - Bevölkerung mit Hauptwohnsitz im März 2026
 Abb. 17 2026



Veränderung der Einwohnerzahlen - Bevölkerung am Ort des Hauptwohnsitzes im März 2026



Beschriftung: Stadtteilname und aktuelle Anzahl der Einwohner (EW)