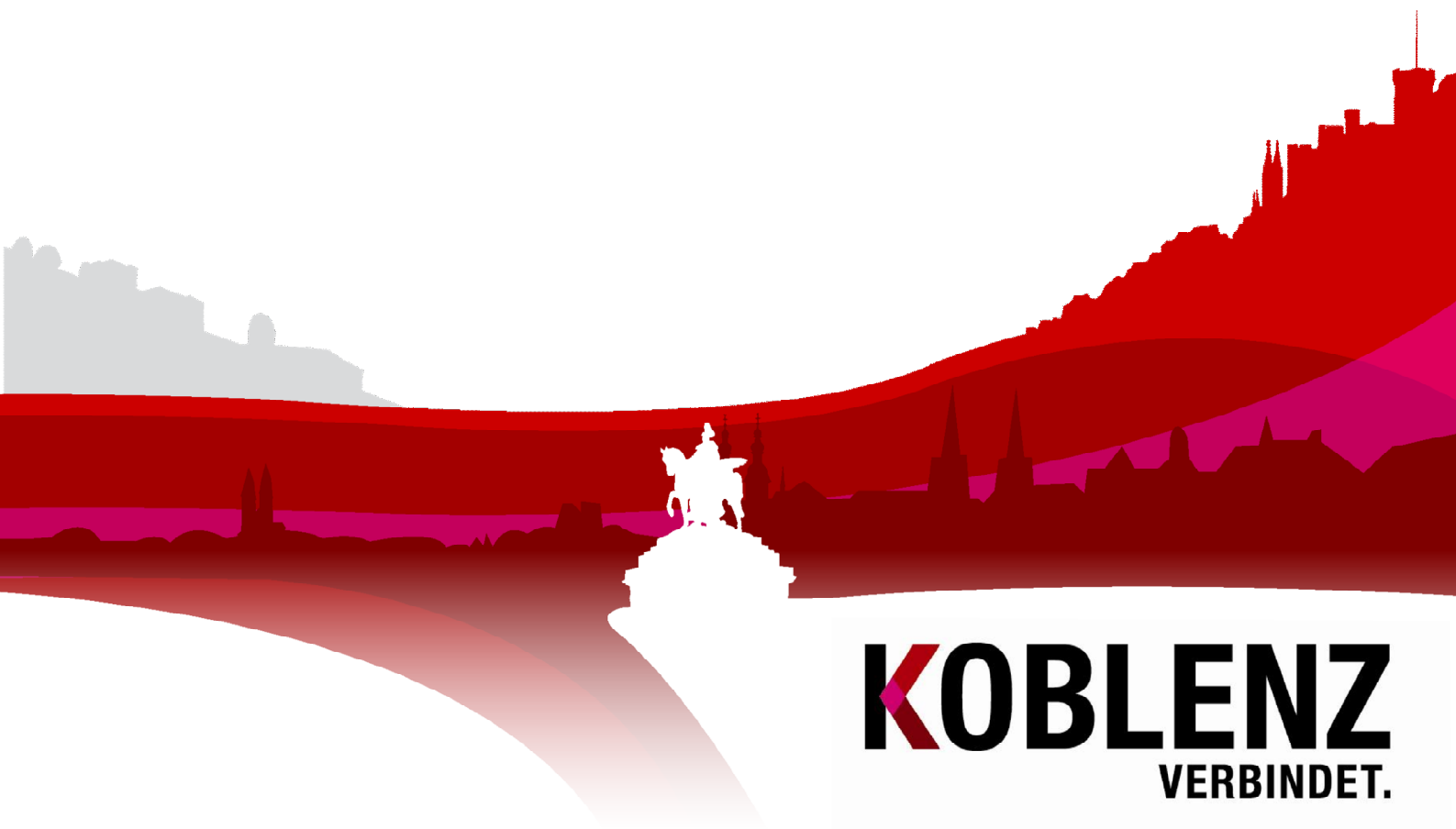


Statistisches Jahrbuch der Stadt Koblenz 2014

KoStatIS – Koblenzer Statistisches Informations-System

Kapitel 10. Kultur und Bildung



KOBLENZ
VERBINDET.

Statistisches Jahrbuch der Stadt Koblenz 2014

Berichtsjahr 2013

Kapitel 10. Kultur und Bildung

KOBLENZ
VERBINDET.

Kommunale
Statistikstelle

Statistisches Jahrbuch der Stadt Koblenz 2014

Kapitel 10. Kultur und Bildung

Stadt Koblenz
Der Oberbürgermeister
Kommunale Statistik

Statistischer
Auskunftsdienst:

Tel: (0261) 129-1246
Fax: (0261) 129-1248
E-Mail: Statistik@stadt.koblenz.de
Internet: www.statistik.koblenz.de
Newsletter: www.newsletter.koblenz.de

Zeichenerklärung: - Angabe gleich Null
0 Zahl ist kleiner als die Hälfte der verwendeten Einheiten
. Zahlenwert ist unbekannt oder geheim zu halten
... Angabe lag bei Redaktionsschluss noch nicht vor
() Aussagewert ist eingeschränkt, da der Zahlenwert statistisch unsicher ist
r berichtigte Angabe
p vorläufige Zahl
s geschätzte Zahl
* Angabe kommt aus sachlogischen Gründen nicht in Frage

Aus rein pragmatischen Gründen - Verständnis und bessere Lesbarkeit - wird auf eine explizite Unterscheidung der Schreibweisen nach dem Geschlecht verzichtet und in der Regel die männliche Schreibform gewählt.

Publikation: Oktober 2013

Bezug: Die Publikationen der Kommunalen Statistikstelle sind nur digital erhältlich und im Internet unter www.statistik.koblenz.de zu finden.

Nachdruck, auch auszugsweise, nur mit Quellenangabe gestattet

© Stadt Koblenz, 2013
Postfach 20 15 51
56015 Koblenz

KOBLENZ
VERBINDET.
Kommunale
Statistikstelle

10.

KULTUR UND BILDUNG

Abb. Nr.	Inhalt	Seite
Abb. 10.01:	Besucherstatistik des „Großen Hauses“ des Theaters der Stadt Koblenz.....	10-5
Abb. 10.02:	Entwicklung der Besucher- und Abonentenzahlen aller Spielstätten des Theaters Koblenz.....	10-5
Abb. 10.03:	Besucherzahlen im Mittelrhein- und Ludwig-Museum Koblenz.....	10-6
Abb. 10.04:	Ausleihstatistiken der Stadtbibliothek Koblenz	10-6
Abb. 10.05:	Durchgeführte Kurse und Belegungszahlen der Volkshochschule Koblenz	10-7
Abb. 10.06:	Zeitliche Entwicklung ausgewählter Kennzahlen der Statistik der Volkshochschule....	10-7
Abb. 10.07:	Teilnahme an Weiterbildungsmaßnahmen im regionalen Vergleich 2012.....	10-8
Abb. 10.08:	Schülerinnen und Schüler an der Musikschule der Stadt Koblenz.....	10-9
Abb. 10.09:	Ganzjährige Angebote der Musikschule.....	10-9
Abb. 10.10:	Veranstaltungen der Musikschule und Mitwirkung bei Veranstaltungen anderer Träger.....	10-9
Abb. 10.11:	Grundschulbezirke und räumliche Verteilung allgemeinbildender Schulen in Koblenz im Schuljahr 2013/2014	10-10
Abb. 10.12:	Entwicklung der Schülerzahlen nach Schularten.....	10-11
Abb. 10.13:	Entwicklung der Klassenzahlen nach Schularten	10-11
Abb. 10.14:	Entwicklung der durchschnittlichen Klassengrößen nach Schularten.....	10-11
Abb. 10.15:	Entwicklung der Schülerzahlen nach Klassenstufen in den letzten Jahren in Koblenz.....	10-12
Abb. 10.16:	Einzugsbereiche der allgemeinbildenden Schulen in Koblenz im Schuljahr 2013/2014.....	10-13
Abb. 10.17:	Schuleinpendler nach Koblenz nach Herkunftsgemeinden und Schuljahr.....	10-14
Abb. 10.18:	Schuleinpendler (Gymnasien) nach Koblenz aus den Verbandsgemeinden des Umlands.....	10-14
Abb. 10.19:	Studierende und Studienanfänger der letzten zehn Jahre an der Universität Koblenz und Hochschule Koblenz an ihren jeweiligen Standorten in Koblenz.....	10-15
Abb. 10.20:	Mitgliederzahlen der Koblenzer Vereine im Sportbund Rheinland* nach Altersgruppen und Geschlecht im Verhältnis zur Gesamtbevölkerung.....	10-16
Abb. 10.21:	Entwicklung der Mitgliederquoten in Koblenzer Vereinen des Sportbundes Rheinland* im Vergleich ausgewählter Altersgruppen	10-16

Abb. 10.22:	Veränderung der altersstrukturellen Zusammensetzung des Mitgliederbestandes der Koblenzer Sportvereine im Sportbund Rheinland* zum 1. Januar des Jahres	10-17
Abb. 10.23:	Besucherzahlen städtischer Bäder	10-18
Abb. 10.24:	Veranstaltungen und Besucherzahlen im Stadion Oberwerth	10-18
Abb. 10.25:	Besucherzahlen im Stadion Oberwerth nach Quartalen	10-18
Abb. 10.26:	Veranstaltungs- und Besucherzahlen der Conlog Arena* der letzten fünf Jahre	10-19
Abb. 10.27:	Veranstaltungs- und Besucherzahlen der Rhein-Mosel-Halle.....	10-19

10. Kultur und Bildung

Worüber wird berichtet?

Die Größenordnungen und Veränderungen der Besucherzahlen kultureller Einrichtungen und Veranstaltungen (Theater, Museen, Stadtbibliothek, Sport) in Koblenz werden in diesem Beobachtungsfeld abgebildet. Die Schülerzahlen nach den in der Stadt vertretenen Schularten werden genau so in ihrer zeitlichen Entwicklung dargestellt wie die Studierendenstatistik von Hochschule und Universität am Standort Koblenz.

Abgeschlossen wird das Beobachtungsfeld mit den Informationen über Koblenzer Vereine und Mitgliederzahlen innerhalb des Sportbundes Rheinland.

Wo kommen die Daten her?

Die städtischen Einrichtungen (Theater, Museen, Stadtbibliothek, VHS, Musikschule) liefern in vierteljährlicher bzw. jährlicher Frequenz Informationen über die Angebote und Besucherzahlen. Hinzu kommen die jährlichen Verwaltungsberichte der Ämter.

Die Schülerstatistik des Statistischen Landesamtes wird ergänzt durch die Mitteilungen des Schulverwaltungsamtes der Stadt Koblenz.

Die Studierendenstatistik liefert das Statistische Landesamt.

Der Sportbund Rheinland stellt in jährlichen Berichtsauszügen Informationen über Vereins- und Mitgliederstruktur der in Koblenz ansässigen Vereine zum 01.01. des Jahres bereit.

Begriffklärung und wichtige Hinweise

- Die Besucherzahlen für das Stadttheater beziehen sich jeweils auf das Kalenderjahr, nicht auf die Spielzeit.
- Die Studierendenzahlen der Hochschule Koblenz sowie der Universität Koblenz-Landau beziehen sich auf den Standort Koblenz.
- Die z. T. sehr hohen Mitgliederquoten in Vereinen gemessen an der Koblenzer Wohnbevölkerung ergeben sich aus der Tatsache, dass die Mitglieder in Koblenzer Vereinen auch aus den umliegenden Gemeinden kommen, und dass Doppelnennungen (mehrere Mitgliedschaften einer Person) möglich sind.
- Zu den Weiterbildungsmaßnahmen zählen Veranstaltungen des Bildungswerks des Landesportbunds, der Evangelischen und der Katholischen Landesarbeitsgemeinschaft für Erwachsenenbildung, der Landesarbeitsgemeinschaft „Anderes Lernen“, der Arbeit und Leben Rheinland-Pfalz GmbH, der Landesvereinigung für ländliche Erwachsenenbildung und des Verbands der Volkshochschulen.

Weitere Veröffentlichungen und Einrichtungen

Berichte des Statistischen Landesamts Rheinland-Pfalz

Das Statistische Landesamt veröffentlicht für jedes Schuljahr ein "Schulverzeichnis der allgemeinbildenden Schulen und Kollegs in Rheinland-Pfalz". Hierin werden u. a. Trägerschaft, Klassen- und Schülerzahl sowie die Anschriften aller einzelnen Schulen in Rheinland-Pfalz aufgelistet.

Schulentwicklungsbericht der Stadt Koblenz

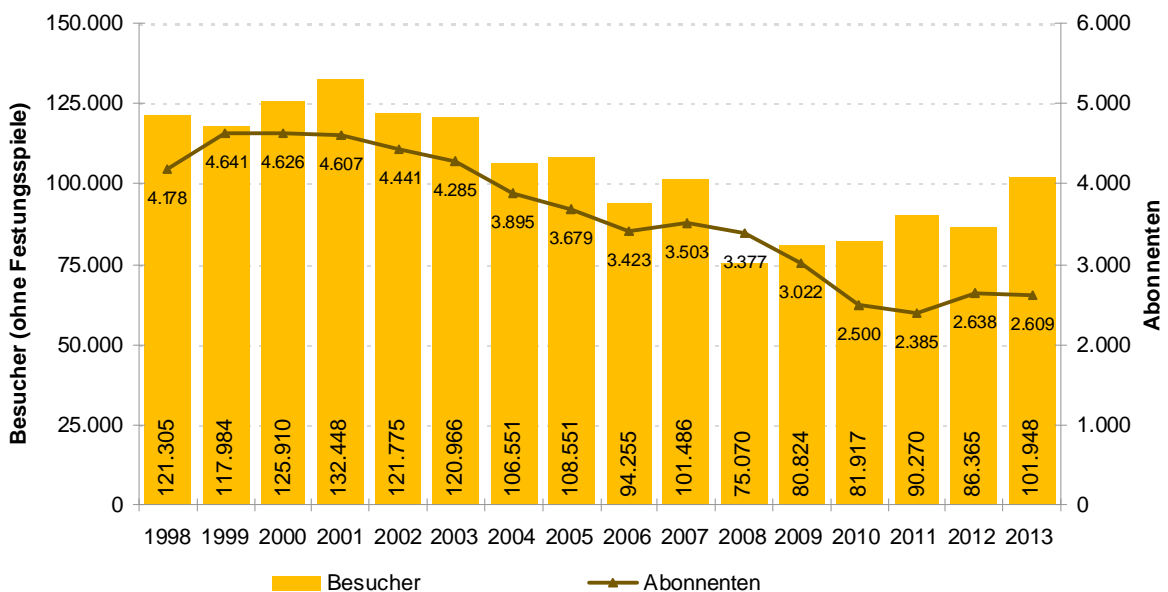
In Zusammenarbeit des Schulverwaltungsamtes und der Statistikstelle wird jährlich ein Schulentwicklungsbericht für den Grundschulbereich wie auch für die weiterführenden und berufsbildenden Schulen publiziert. Der Bericht steht unter www.statistik.koblenz.de als PDF-Dokument zur Verfügung.

Abb. 10.01: Besucherstatistik des „Großen Hauses“ des Theaters der Stadt Koblenz

Gattung	2008 ¹⁾	2009	2010	2011	2012	2013
Oper						
Vorstellungen	38	75	47	52	45	53
Besucher	13.849	23.818	13.700	16.842	17.161	20.910
Auslastung in %	82,0	73,8	62,7	69,2	81,0	83,8
Operette						
Vorstellungen	27	16	18	-	-	9
Besucher	10.835	4.942	5.925	-	-	3.730
Auslastung in %	86,0	66,4	70,8	*	*	88,0
Musical						
Vorstellungen	14	2	17	24	20	15
Besucher	6.386	915	7.257	10.900	8.930	6.830
Auslastung in %	98,0	98,4	91,8	98,1	98,2	96,7
Ballett						
Vorstellungen	13	31	27	20	22	18
Besucher	4.239	7.792	7.422	6.652	6.925	7.371
Auslastung in %	70,0	54,1	59,1	71,1	66,9	86,9
Schauspiel						
Vorstellungen	57	76	81	63	48	66
Besucher	20.669	21.631	21.870	16.929	14.258	25.921
Auslastung in %	80,0	61,7	58,1	57,6	72,7	84,2
Kinderstück						
Vorstellungen	-	27	23	-	28	33
Besucher	-	9.071	8.196	-	12.159	13.630
Auslastung in %	*	72,3	76,6	*	92,2	87,7
Matineen						
Vorstellungen	5	4	2	1	1	1
Besucher	755	863	479	411	461	454
Besucher/Vorstellung	151	216	240	411	461	454
Sonstige						
Vorstellungen	15	27	30	40	45	43
Besucher	1.084	2.935	2.275	5.479	5.591	1.922
Besucher/Vorstellung	72	109	76	137	124	45

¹⁾ aufgrund Sanierungsarbeiten reduzierte Zahl der Vorstellungen und Besucher
 Datenquelle: Stadttheater Koblenz

Abb. 10.02: Entwicklung der Besucher- und Abonnentenzahlen aller Spielstätten des Theaters Koblenz



Datenquelle: Stadttheater Koblenz

Abb. 10.03: Besucherzahlen im Mittelrhein- und Ludwig-Museum Koblenz

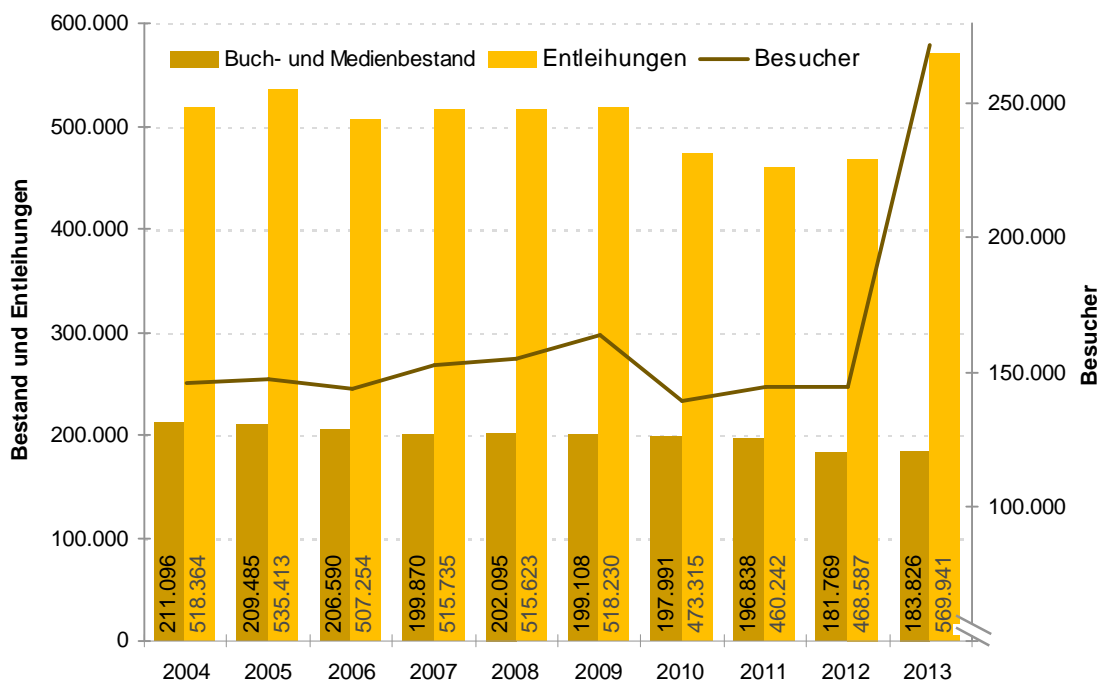
Jahr/ Quartal	Mittelrhein-Museum*					Ludwig-Museum**				
	Besucher	darunter				Besucher	darunter			
		Erwach- sene	ermäßig t	Schüler	freier Eintritt		Erwach- sene	ermäßig t	Schüler	freier Eintritt
Jahressummen										
2004	17.825	5.009	4.519	3.470	4.827	12.515	4.345	2.155	2.820	3.195
2005	16.976	5.820	3.803	2.321	5.032	18.141	7.368	2.549	2.815	5.409
2006	14.739	5.400	4.491	1.967	2.881	15.038	5.215	2.498	2.939	4.386
2007	15.913	4.807	4.882	1.689	4.535	23.957	7.273	3.153	4.609	8.922
2008	19.015	4.143	3.717	1.547	9.608	13.798	3.676	2.207	2.844	5.071
2009	12.878	2.584	1.935	988	7.371	22.763	6.705	3.557	6.518	5.983
2010	8.391	2.000	1.585	920	3.886	15.075	3.750	2.624	3.824	4.493
2011	7.775	1.984	2.248	832	2.711	2.670	848	484	603	735
2012	6.625	1.240	1.582	440	3.363	17.823	3.853	3.293	2.695	7.985
2013	13.306	.	.	.	2.432	22.374	6.009	4.112	2.047	10.206
Quartalsummen										
IV/2012	-	-	-	-	-	2.736	890	950	494	402
V/2013	-	-	-	-	-	2.043	720	458	411	454
II/2013	-	-	-	-	-	9.298	1.170	1.396	809	5.923
III/2013	8.792	.	.	.	2.432	8.902	3.386	1.545	504	3.467
IV/2013	4.514	2.131	733	713	323	362

*Mittelrheinmuseum: von Sept. 2012 bis Juni 2013 geschlossen, nach Umzug ins Forum nur Gesamtbesucherzahl verfügbar

**Ludwigmuseum: keine Besucherzählung während der Buga (15.4. - 10.10.2011)

Datenquelle: Vierteljährliche Meldungen der Museen

Abb. 10.04: Ausleihstatistiken der Stadtbibliothek Koblenz



Bestandszahlen beziehen sich auf das jeweilige Jahresende

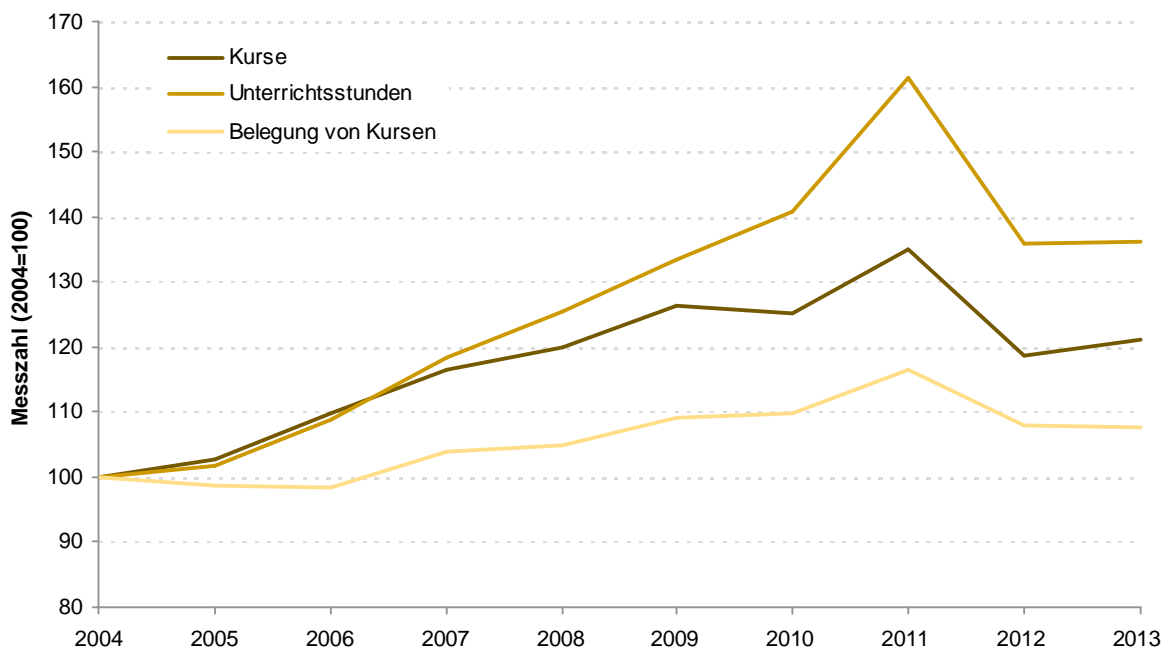
Datenquelle: Stadtbibliothek Koblenz

Abb. 10.05: Durchgeführte Kurse und Belegungszahlen der Volkshochschule Koblenz

Jahr	durchgeführte Kurse	Unterrichtsstunden		Belegungen (Kurse und Einzelveranstaltungen)		
				insgesamt		darunter: Kurse
	Anzahl	Anzahl	je 1.000 Einwohner	Anzahl	je 1.000 Einwohner	Anzahl
2004	1.046	23.352	218	22.046	206	12.934
2005	1.073	23.767	223	19.857	186	12.762
2006	1.147	25.435	239	17.210	162	12.712
2007	1.220	27.633	259	19.419	182	13.432
2008	1.256	29.331	275	20.693	194	13.575
2009	1.322	31.193	293	20.877	196	14.127
2010	1.308	32.855	308	21.086	198	14.190
2011	1.411	37.712	353	21.713	203	15.075
2012	1.243	31.709	291	20.516	188	13.955
2013	1.267	31.774	291	19.338	176	13.923

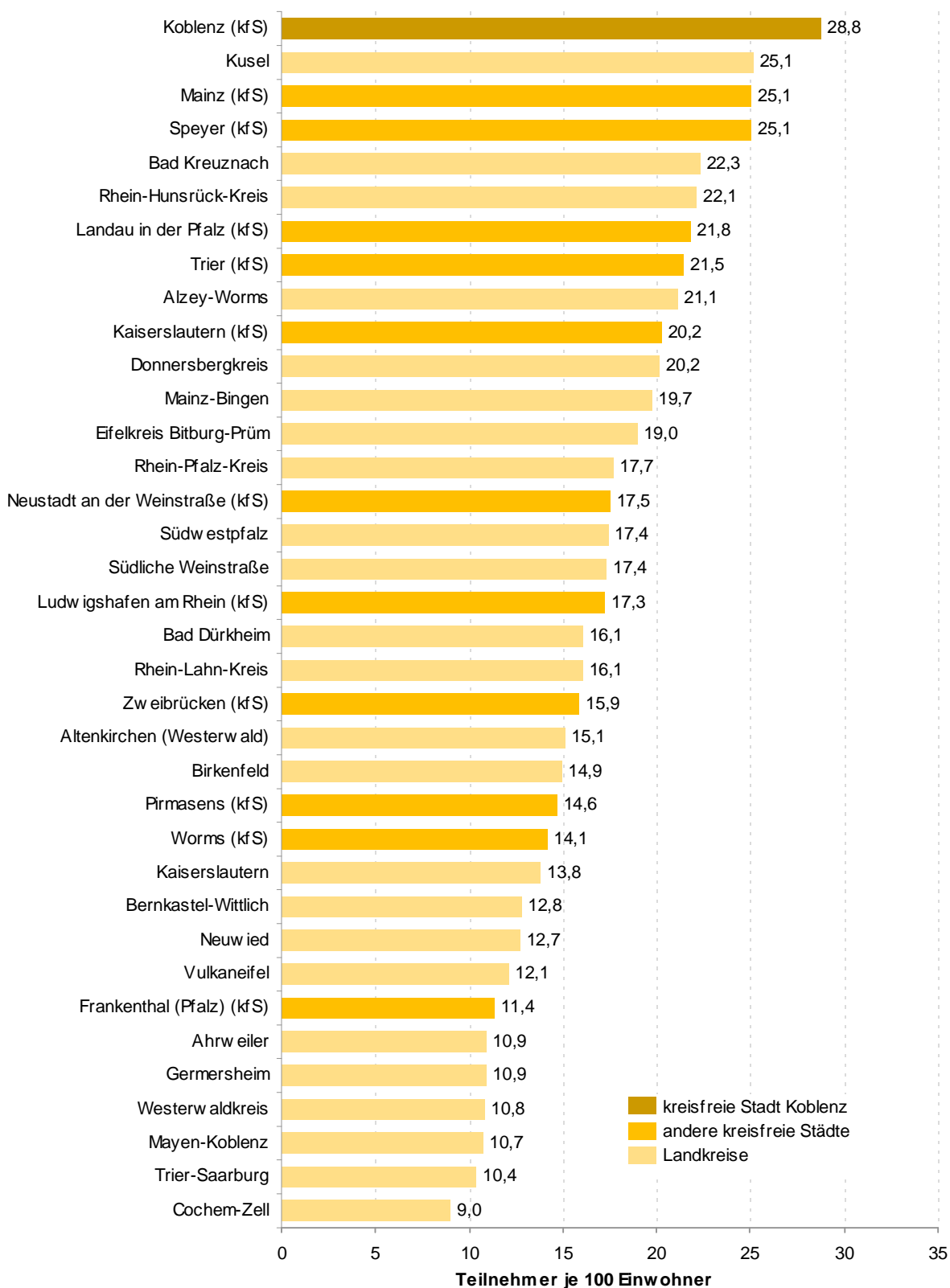
Datenquelle: Volkshochschule Koblenz

Abb. 10.06: Zeitliche Entwicklung ausgewählter Kennzahlen der Statistik der Volkshochschule



Datenquelle: Volkshochschule Koblenz

Abb. 10.07: Teilnahme an Weiterbildungsmaßnahmen im regionalen Vergleich 2012



¹⁾ In den Angaben zum Landkreis Alzey-Worms sind teilweise auch die Daten der Stadt Worms enthalten
 Datenquelle: Statistisches Landesamt Rheinland-Pfalz

Abb. 10.08: Schülerinnen und Schüler an der Musikschule der Stadt Koblenz

		2012		2013	
		Anzahl	Prozent	Anzahl	Prozent
Schüler insgesamt		2.343	100,0	2.453	100,0
nach Geschlecht					
	männlich	938	40,0	1.108	45,2
	w eiblich	1.405	60,0	1.345	54,8
nach Alterstufe					
Elementarbereich	unter 6 Jahre	321	13,7	431	17,6
Primarstufe	6 bis 9 Jahre	568	24,2	813	33,1
Sekundarstufe I	10 bis 14 Jahre	752	32,1	542	22,1
Sekundarstufe II	15 bis 18 Jahre	278	11,9	244	9,9
	19 bis 25 Jahre	77	3,3	82	3,3
Erw achsene	26 bis 60 Jahre	214	9,1	217	8,8
	über 60 Jahre	133	5,7	124	5,1

Datenquelle: Musikschule Stadt Koblenz

Abb. 10.09: Ganzjährige Angebote der Musikschule

Fach	Schülerbelegungen		Jahreswochenstunden	
	2012	2013	2012	2013
	Anzahl			
Grundfächer ¹⁾	355	608	51,7	51,3
Instrumental- und Vokalfächer	1.596	1.873	679,0	674,6
Ensemblefächer	423	386	30,5	37,1
Ergänzungsfächer	41	47	13,5	12,0
Summe	2.415	2.914	774,7	775,0

¹⁾ v.a.: Musikalische Früherziehung

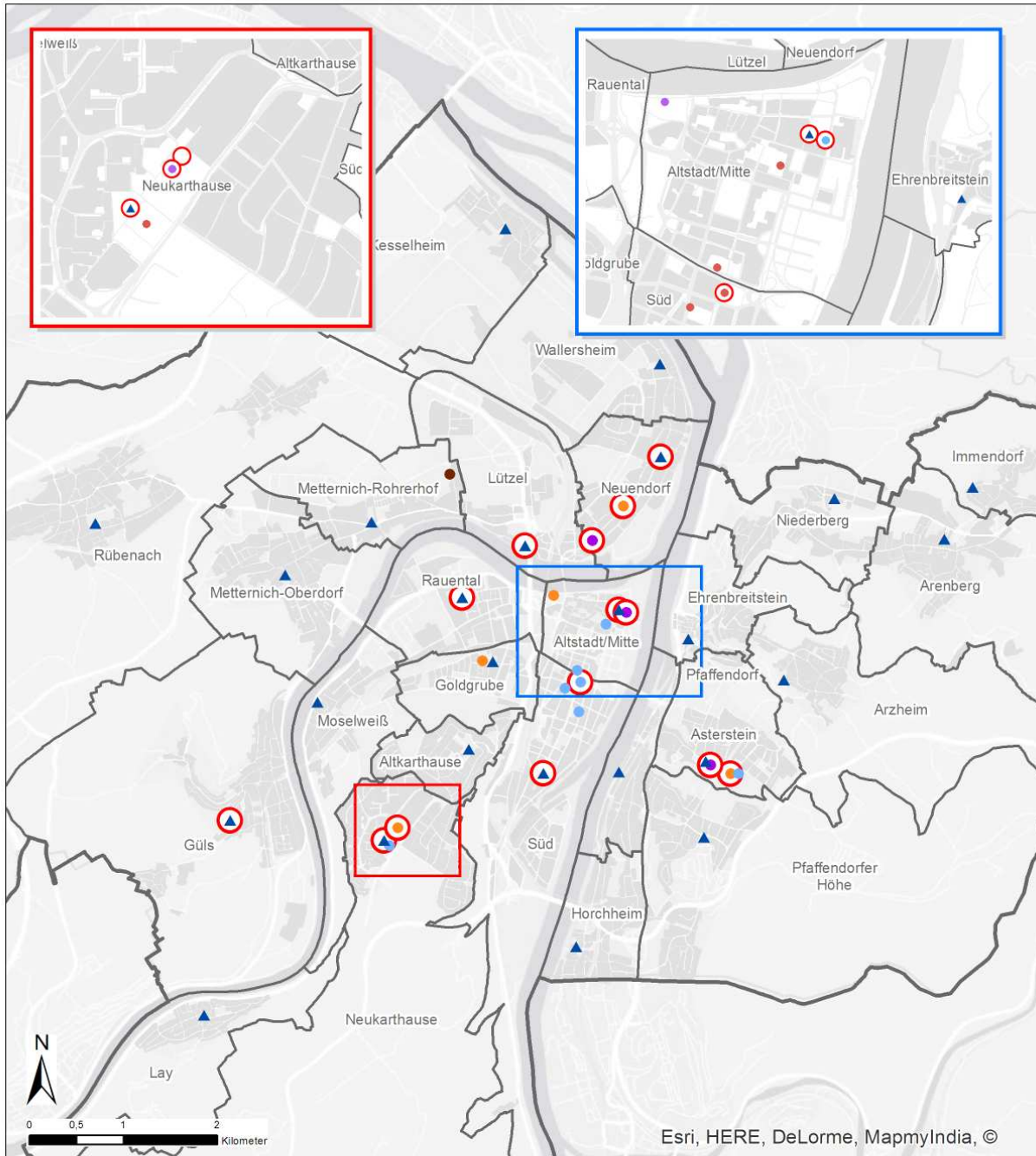
Datenquelle: Musikschule Stadt Koblenz

Abb. 10.10: Veranstaltungen der Musikschule und Mitwirkung bei Veranstaltungen anderer Träger

Art der Veranstaltungen	Veranstaltungen		Besucher (ca.)	
	2012	2013*	2012	2013*
	Anzahl			
Schülervorspiele intern	19	20	695	807
Schülervorspiele öffentlich	13	16	1.355	3.360
Chor- und Orchesterkonzerte	16	8	2.780	240
Kammermusik	1	-	30	-
Lehrerkonzerte	-	-	-	-
Jazz-, Rock-, Pop- und Folkloreveranstaltung	2	1	1.020	150
Tanz- und Musiktheater	-	1	-	200
Mitw irkung bei Veranstaltungen allgemeinbildender Schulen	-	2	-	320
Mitw irkung bei Veranstaltungen anderer Träger	6	2	1.020	230
Weitere Veranstaltungen	21	18	2.350	2.824
Insgesamt	78	68	9.250	8.131

* Veranstaltungen, die von der Musikschule selbst organisiert w erden (nicht vom Freundeskreis)

Abb. 10.11: Grundschulbezirke und räumliche Verteilung allgemeinbildender Schulen in Koblenz im Schuljahr 2013/2014



Schularten

weiterführende Schulen	▲ Grundschulen	⊕ Grundschulbezirke
● Förderschule	○ Ganztagschulen	
● Realschule / Realschule plus		
● Gymnasium		
● Integrierte Gesamtschule		

Stadt Koblenz - Statistikstelle
-KoStatis-
Koblenzer Statistisches Informationssystem

Datenquelle: Kultur- und Schulverwaltungsamt Stadt Koblenz

Abb. 10.12: Entwicklung der Schülerzahlen nach Schularten

Schulart	Schuljahr					
	2008/2009	2009/2010	2010/2011	2011/2012	2012/2013	2013/2014
Grundschulen	3.583	3.491	3.431	3.345	3.297	3.301
Hauptschulen	860	817	119	82	48	-
Realschulen	1.789	1.739	586	560	563	561
Realschulen plus	-	380	2.101	2.115	1.993	1.888
Gymnasien	6.075	6.139	6.154	6.147	6.120	6.063
Duale Oberschulen	409	-	-	-	-	-
Integ. Gesamtschulen	684	743	789	784	769	760
Förderschulen	359	386	353	357	342	327
Schüler insgesamt	13.759	13.695	13.533	13.390	13.132	12.900

Datenquelle: Stadtverwaltung Koblenz -Kultur- und Schulverwaltungsamt-; Statistisches Landesamt Rheinland-Pfalz

Abb. 10.13: Entwicklung der Klassenzahlen nach Schularten

Schulart	Schuljahr					
	2008/2009	2009/2010	2010/2011	2011/2012	2012/2013	2013/2014
Grundschulen	171	172	172	175	182	186
Hauptschulen	45	41	7	5	3	-
Realschulen	65	63	19	18	18	18
Realschulen plus	-	19	93	90	88	82
Gymnasien	149	151	152	150	147	145
Duale Oberschulen	20	-	-	-	-	-
Integ. Gesamtschulen	23	23	23	23	23	23
Förderschulen	36	35	35	36	35	34

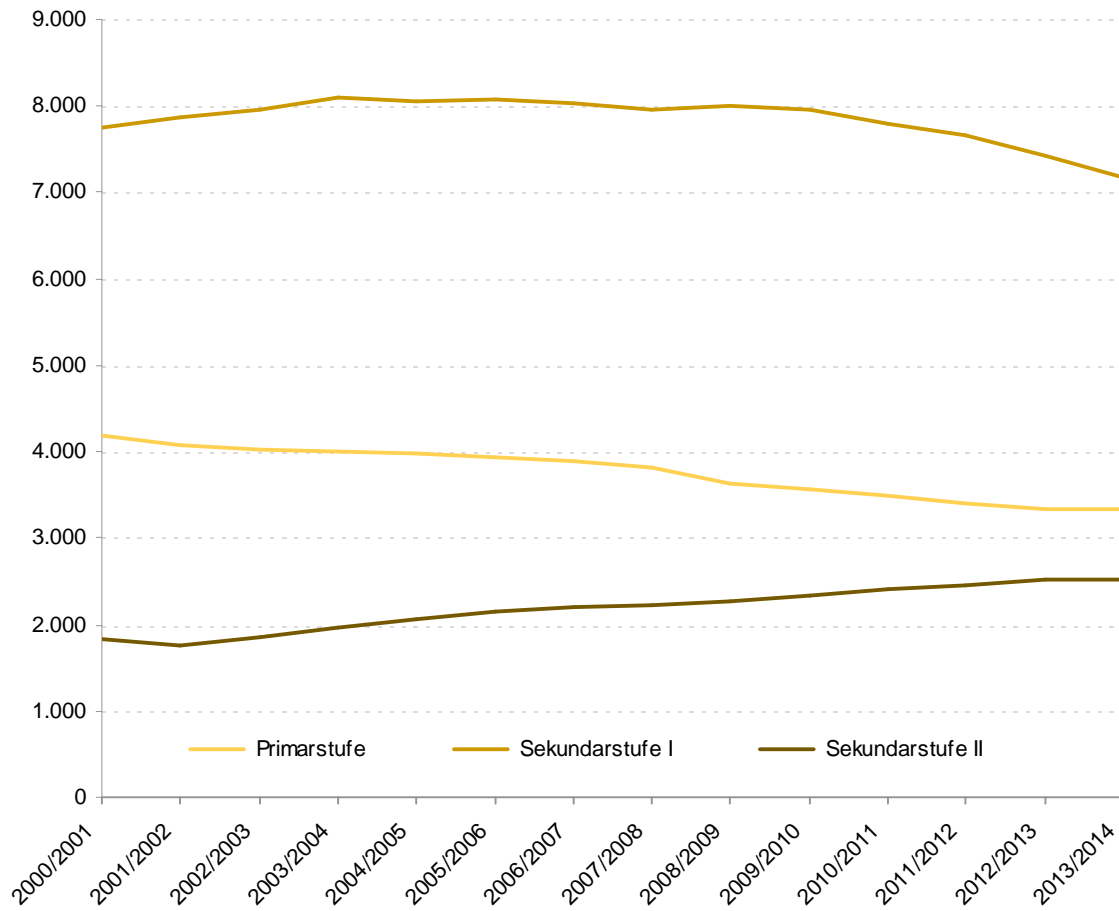
Datenquelle: Stadtverwaltung Koblenz -Kultur- und Schulverwaltungsamt-; Statistisches Landesamt Rheinland-Pfalz

Abb. 10.14: Entwicklung der durchschnittlichen Klassengrößen nach Schularten

Schulart	Schuljahr					
	2008/2009	2009/2010	2010/2011	2011/2012	2012/2013	2013/2014
Grundschulen	21,0	20,3	19,9	19,1	18,1	17,7
Hauptschulen	19,1	19,9	17,0	16,4	16,0	*
Realschulen	27,5	27,6	30,8	31,1	31,3	31,2
Realschulen plus	*	20,0	22,6	23,5	22,6	23,0
Gymnasien	*	*	*	*	*	*
Duale Oberschulen	20,5	*	*	*	*	*
Integ. Gesamtschulen	29,7	32,3	34,3	34,1	33,4	33,0
Förderschulen	10,0	11,0	10,1	9,9	9,8	9,6

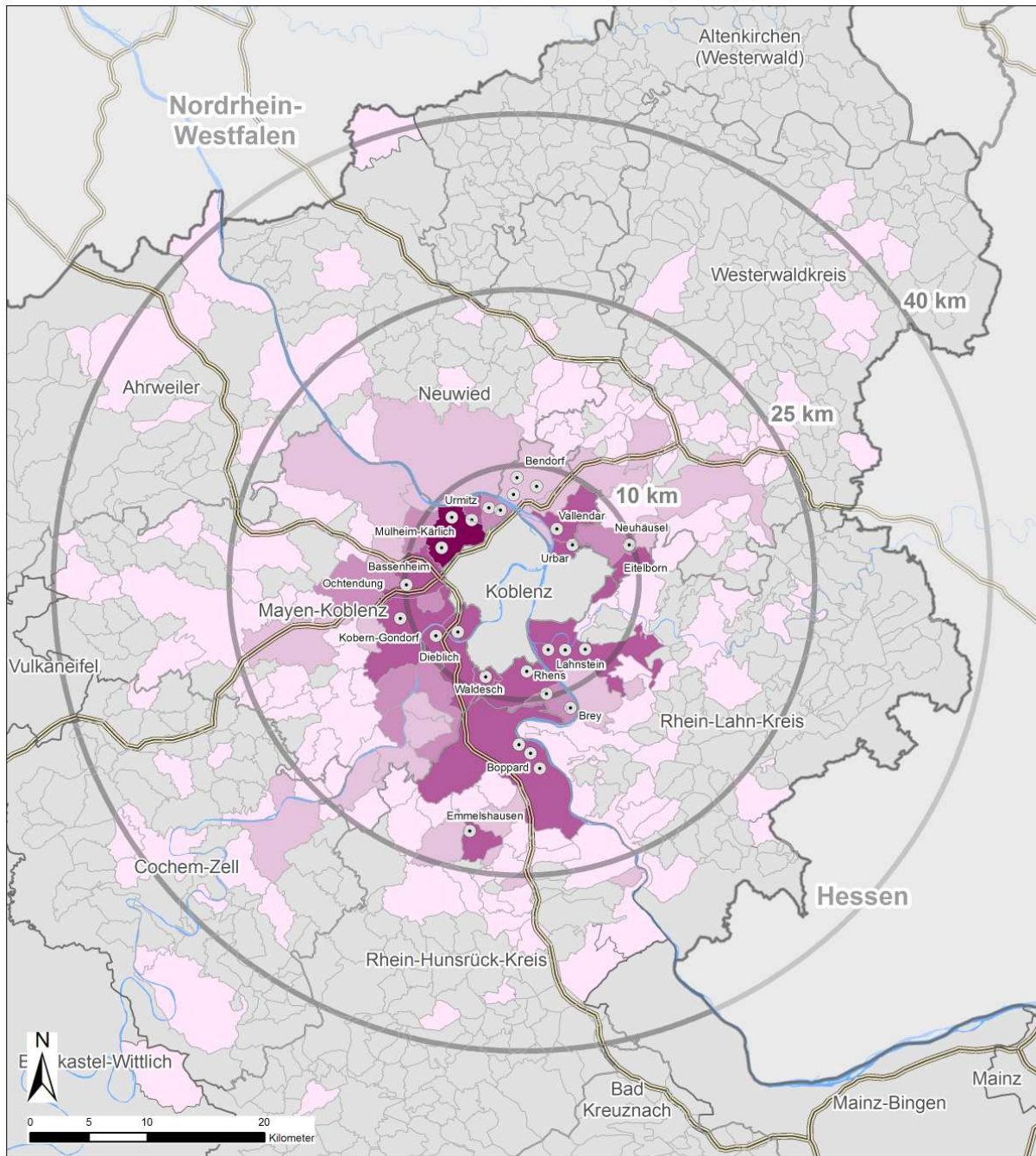
Datenquelle: Stadtverwaltung Koblenz -Kultur- und Schulverwaltungsamt-; Statistisches Landesamt Rheinland-Pfalz

Abb. 10.15: Entwicklung der Schülerzahlen nach Klassenstufen in den letzten Jahren in Koblenz



Datenquelle: Stadtverwaltung Koblenz -Kultur- und Schulverwaltungsamt-; Statistisches Landesamt Rheinland-Pfalz

Abb. 10.16: Einzugsbereiche der allgemeinbildenden Schulen in Koblenz im Schuljahr 2013/2014



Anzahl der Schulauspendler nach Koblenz



Datenquelle: Statistisches Landesamt Rheinland-Pfalz

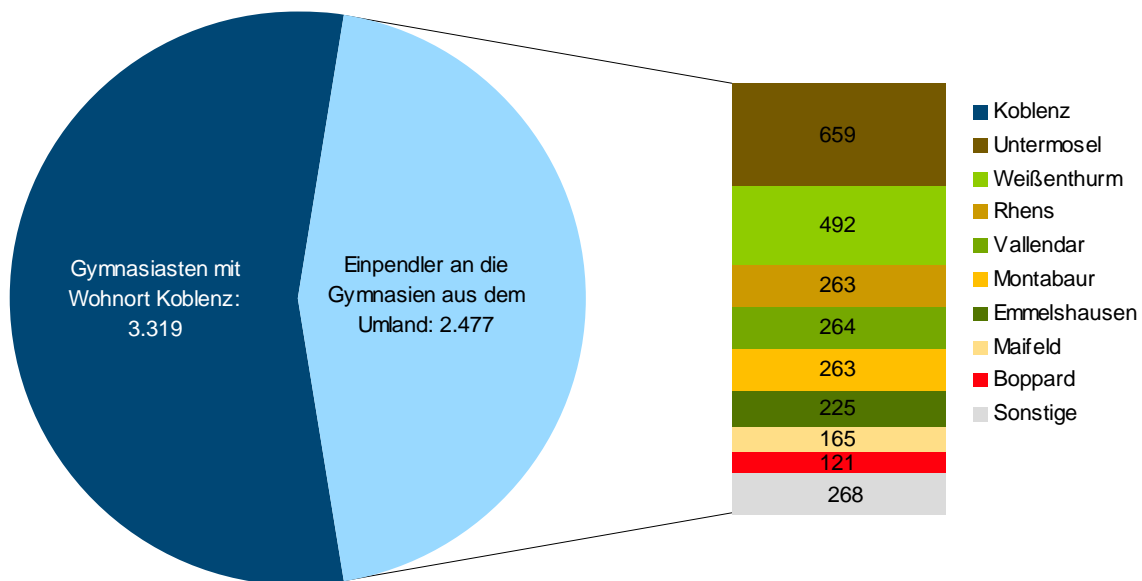
Stadt Koblenz - Statistikstelle
-KoStatIS-
Koblenzer Statistisches Informationssystem

Abb. 10.17: Schuleinpendler nach Koblenz nach Herkunftsgemeinden und Schuljahr

Gemeinde	Schuljahr						
	2008/2009	2009/2010	2010/2011	2011/2012	2012/2013	2013/2014	
	Anzahl					Anzahl	Prozent
Mülheim-Kärlich, Stadt	412	399	372	337	300	271	7,5
Vallendar	169	189	177	186	171	163	4,5
Dieblich	154	148	162	148	143	138	3,8
Bassenheim	184	181	167	151	137	136	3,8
Urbar	116	122	136	130	132	133	3,7
Waldesch	192	171	160	155	150	132	3,7
Boppard	125	110	128	127	130	132	3,7
Koborn-Gondorf	153	146	141	139	137	124	3,4
Eitelborn	122	130	131	127	120	120	3,3
Urmitz	177	165	160	144	135	115	3,2
Winningen	105	105	111	112	114	111	3,1
Lahnstein	93	99	95	90	114	108	3,0
Rhens	103	108	113	113	103	107	3,0
Emmelshausen	88	90	99	98	95	100	2,8
Ochtendung	82	94	105	97	94	93	2,6
Wolken	58	68	83	90	93	93	2,6
Neuhäusel	113	109	98	85	80	79	2,2
Sankt Sebastian	104	95	93	79	72	78	2,2
Brey	61	60	67	64	69	69	1,9
Nörtershausen	77	76	75	73	71	66	1,8
Kaltenengers	99	86	84	75	64	66	1,8
Sonstige	1.043	1.105	1.126	1.147	1.160	1.167	32,4
Insgesamt	3.830	3.856	3.883	3.767	3.684	3.601	100,0

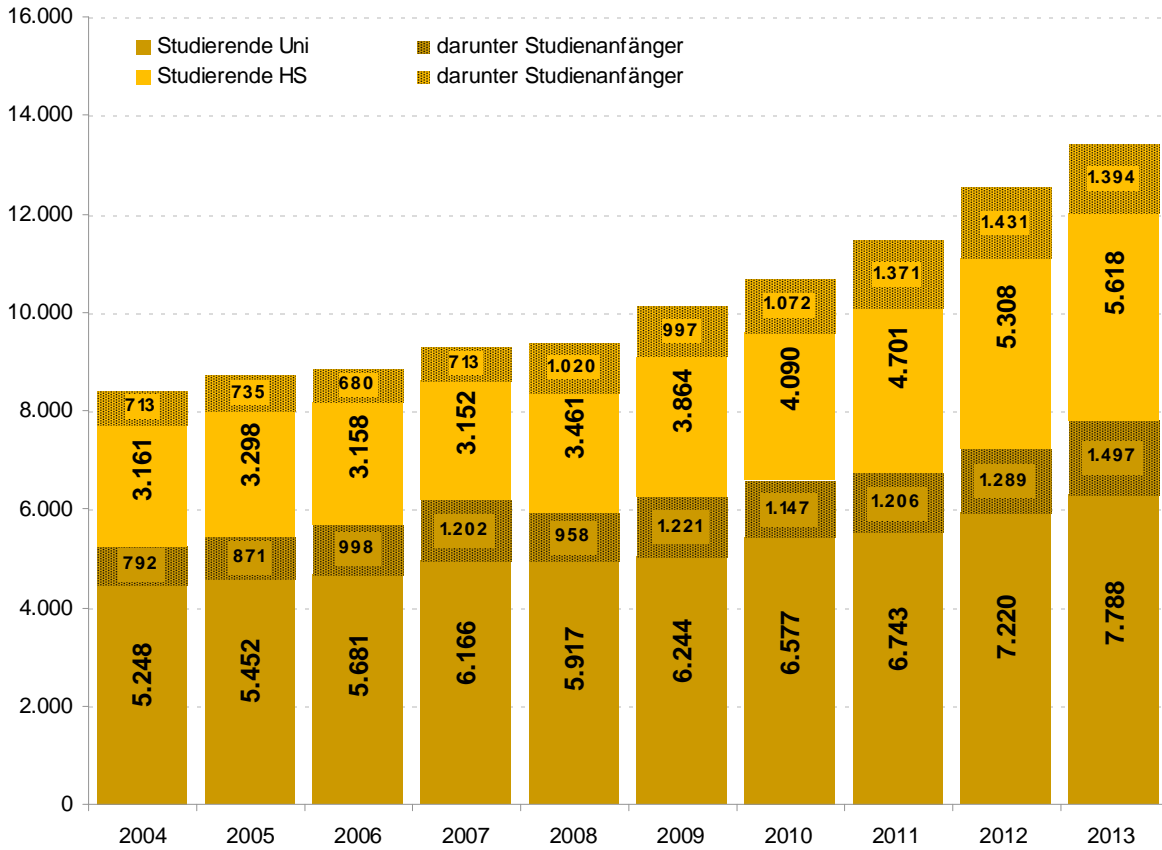
Datenquelle: Statistisches Landesamt Rheinland-Pfalz

Abb. 10.18: Schuleinpendler (Gymnasien) nach Koblenz aus den Verbandsgemeinden des Umlands



Datenquelle: Statistisches Landesamt Rheinland-Pfalz

Abb. 10.19: Studierende und Studienanfänger der letzten zehn Jahre an der Universität Koblenz und Hochschule Koblenz an ihren jeweiligen Standorten in Koblenz



Datenquelle: Statistisches Landesamt Rheinland-Pfalz

Abb. 10.20: Mitgliederzahlen der Koblenzer Vereine im Sportbund Rheinland* nach Altersgruppen und Geschlecht im Verhältnis zur Gesamtbevölkerung

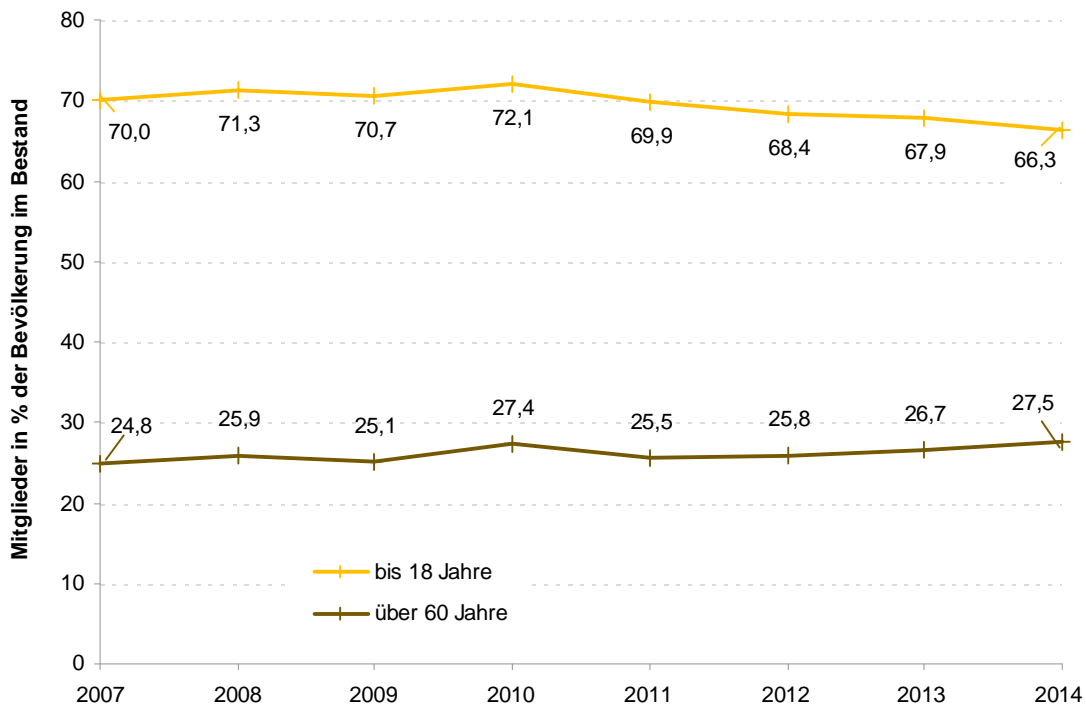
Altersgruppe	Mitglieder**		nach Geschlecht			
	insgesamt	Anteil an der Bevölkerung	männlich	Anteil an der Bevölkerung	weiblich	Anteil an der Bevölkerung
	Anzahl	Prozent	Anzahl	Prozent	Anzahl	Prozent
0 bis 6 Jahre	2.106	33,7	1.075	33,6	1.031	33,8
7 bis 14 Jahre	6.447	94,4	3.780	105,6	2.667	81,9
15 bis 18 Jahre	2.946	77,1	1.702	88,0	1.244	65,8
19 bis 26 Jahre	3.866	29,1	2.497	39,9	1.369	19,5
27 bis 40 Jahre	5.698	28,2	3.341	32,1	2.357	24,0
41 bis 60 Jahre	12.360	40,6	7.496	0,5	4.864	32,0
61 und älter	7.690	26,5	4.619	37,5	3.071	18,4
insgesamt	41.113	37,4	24.510	46,3	16.603	29,2

* Der Sportbund Rheinland umfasst das Gebiet der ehem. Regierungsbezirke Koblenz und Trier

** einschließlich Mitglieder mit Wohnsitz außerhalb von Koblenz und Mehrfachnennungen

Datenquelle: Sportbund Rheinland

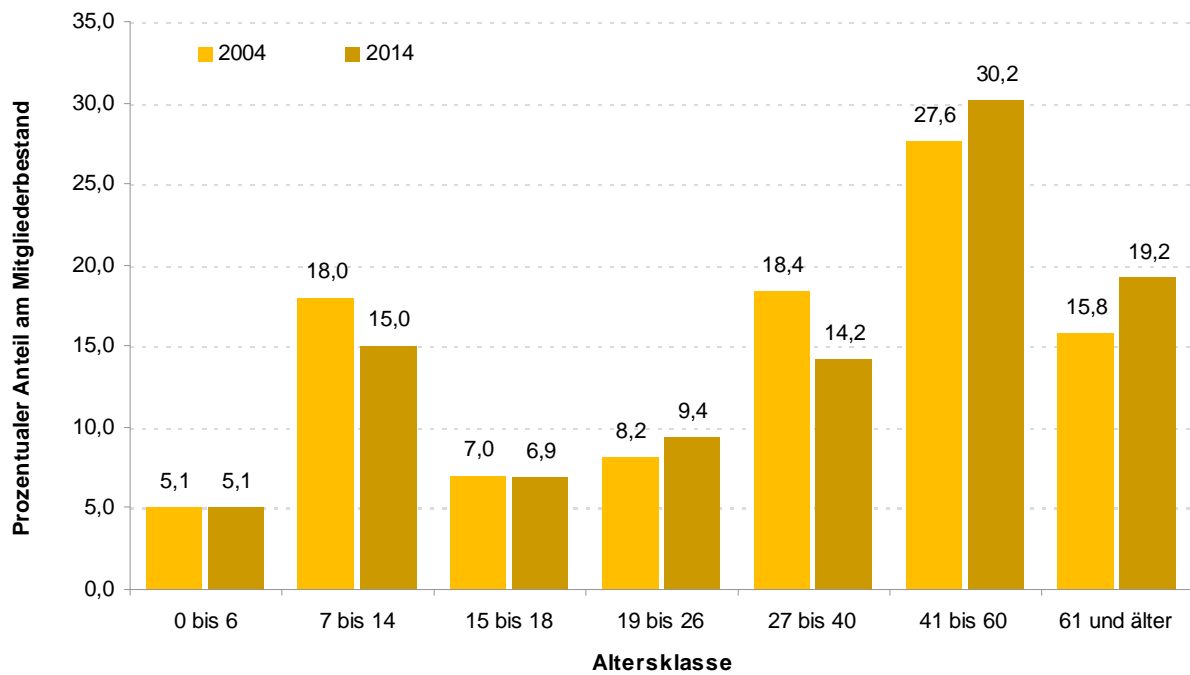
Abb. 10.21: Entwicklung der Mitgliederquoten in Koblenzer Vereinen des Sportbundes Rheinland* im Vergleich ausgewählter Altersgruppen



* Der Sportbund Rheinland umfasst das Gebiet der ehem. Regierungsbezirke Koblenz und Trier

Datenquelle: Sportbund Rheinland; Melderegister Stadt Koblenz

Abb. 10.22: Veränderung der altersstrukturellen Zusammensetzung des Mitgliederbestandes der Koblenzer Sportvereine im Sportbund Rheinland* zum 1. Januar des Jahres



* Der Sportbund Rheinland umfasst das Gebiet der ehem. Regierungsbezirke Koblenz und Trier

Datenquelle: Sportbund Rheinland

Abb. 10.23: Besucherzahlen städtischer Bäder

Jahr /Quartal	Hallenbäder			Freibäder	
	Stadtbad*	Karthause	Beatusbad	Oberwerth	Stolzenfels*
Anzahl Gäste insgesamt					
Jahressummen					
2006	59.290	19.041	103.474	97.890	-
2007	68.316	22.628	53.829	54.939	1.475
2008	65.344	19.065	74.536	71.833	1.020
2009	52.332	8.936	82.371	96.060	2.045
2010	56.679	9.193	97.445	97.231	2.046
2011	55.045	16.396	112.671	57.009	552
2012	34.312	16.578	98.297	79.159	-
2013	-	14.937	111.800	96.467	-
2013 nach Quartal:					
Quartal 1	-	4.087	31.756	-	-
Quartal 2	-	3.888	31.233	17.717	-
Quartal 3	-	2.205	16.886	78.750	-
Quartal 4	-	4.757	31.925	-	-

* Stadtbad seit Juni 2012 geschlossen, dafür Beatusbad seit September 2012 für Publikum offen. Freibad Stolzenfels ab 2012 geschlossen

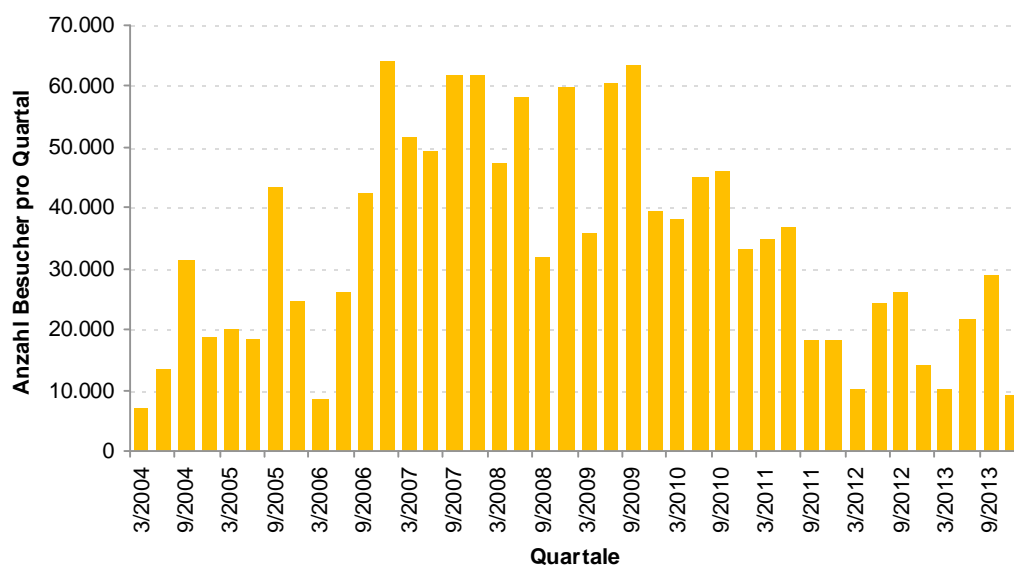
Datenquelle: Stadtverwaltung Koblenz -Sport- und Bäderamt-

Abb. 10.24: Veranstaltungen und Besucherzahlen im Stadion Oberwerth

	2004	2005	2006	2007	2008	2009	2010	2011	2012	2013
Veranstaltungen	56	62	102	329	350	394	546	460	559	505
Besucher	70.726	106.729	141.284	224.329	197.382	199.086	162.021	107.470	74.791	69.926
Besucher je Veranstaltung	1.263	1.721	1.385	682	564	505	297	234	134	138

Datenquelle: Stadtverwaltung Koblenz -Sport- und Bäderamt-

Abb. 10.25: Besucherzahlen im Stadion Oberwerth nach Quartalen



Datenquelle: Stadtverwaltung Koblenz -Sport- und Bäderamt-

Abb. 10.26: Veranstaltungs- und Besucherzahlen der Conlog Arena* der letzten fünf Jahre

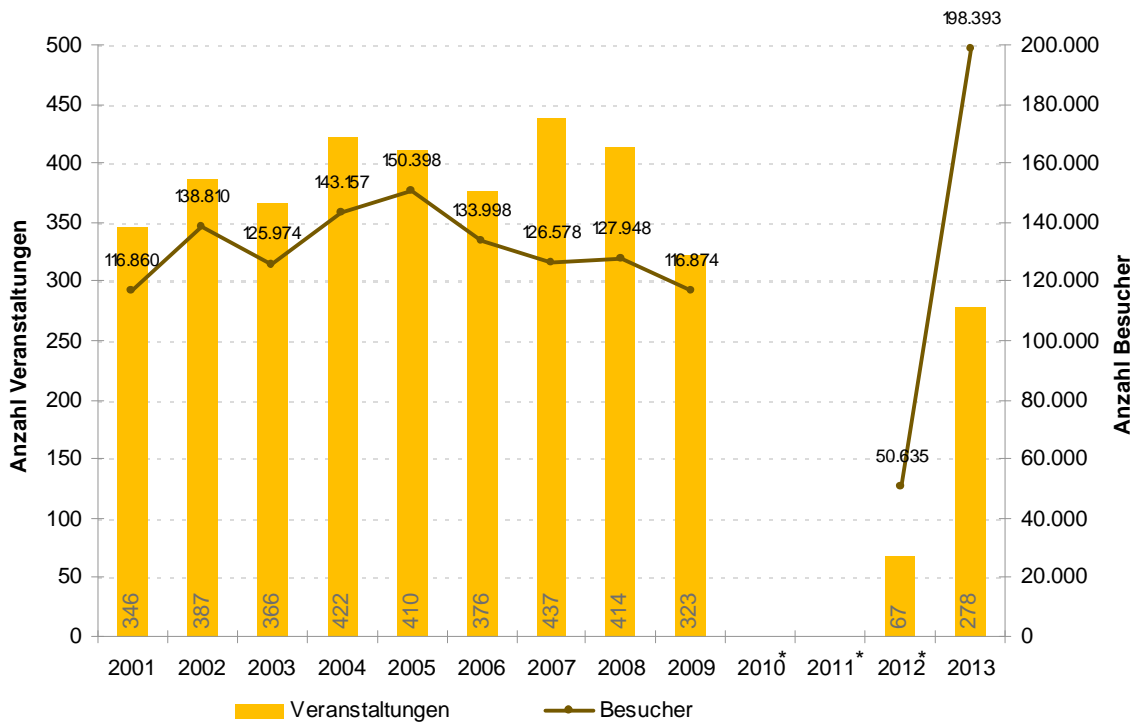
Art der Veranstaltung	2009	2010	2011	2012	2013
Sportliche Veranstaltungen					
Veranstaltungen	41	37	35	50	53
Zuschauer	38.150	33.650	26.090	41.550	44.525
Zuschauer je Veranstaltung	930,5	909,5	745,4	831,0	840,1
Veranstaltungstage	49,0	52,0	37,0	53,0	54,0
Auf- und Abbautage	11,0	13,5	7,5	14,0	6,0
Konzerte, Messen und sonstige Veranstaltungen					
Veranstaltungen	23	26	44	22	20
Zuschauer	73.300	86.100	69.800	57.050	46.600
Zuschauer je Veranstaltung	3.187,0	3.311,5	1.586,4	2.593,2	2.330,0
Veranstaltungstage	29,0	31,0	35,8	23,5	22,0
Auf- und Abbautage	18,0	19,5	15,0	13,0	9,5
Veranstaltungen insgesamt					
Veranstaltungen	64	63	79	72	73
Zuschauer	111.450	119.750	95.890	98.600	91.125
Zuschauer je Veranstaltung	1.741,4	1.900,8	1.213,8	1.369,4	1.248,3
Veranstaltungstage	78,0	83,0	72,8	76,5	76,0
Auf- und Abbautage	29,0	33,0	22,5	27,0	15,5

Veranstaltungen werden erst ab ca. 100 Besuchern gezählt

* bis Ende 2012 "Sporthalle Oberw erth"

Datenquelle: Jahresstatistik Conlog Arena

Abb. 10.27: Veranstaltungs- und Besucherzahlen der Rhein-Mosel-Halle



*2010 und 2011 wegen Umbaumaßnahmen geschlossen. Seit September 2012 wieder geöffnet.

Datenquelle: Koblenz-Touristik / eingeschränkte zeitliche Vergleichbarkeit aufgrund Sanierungstätigkeiten

