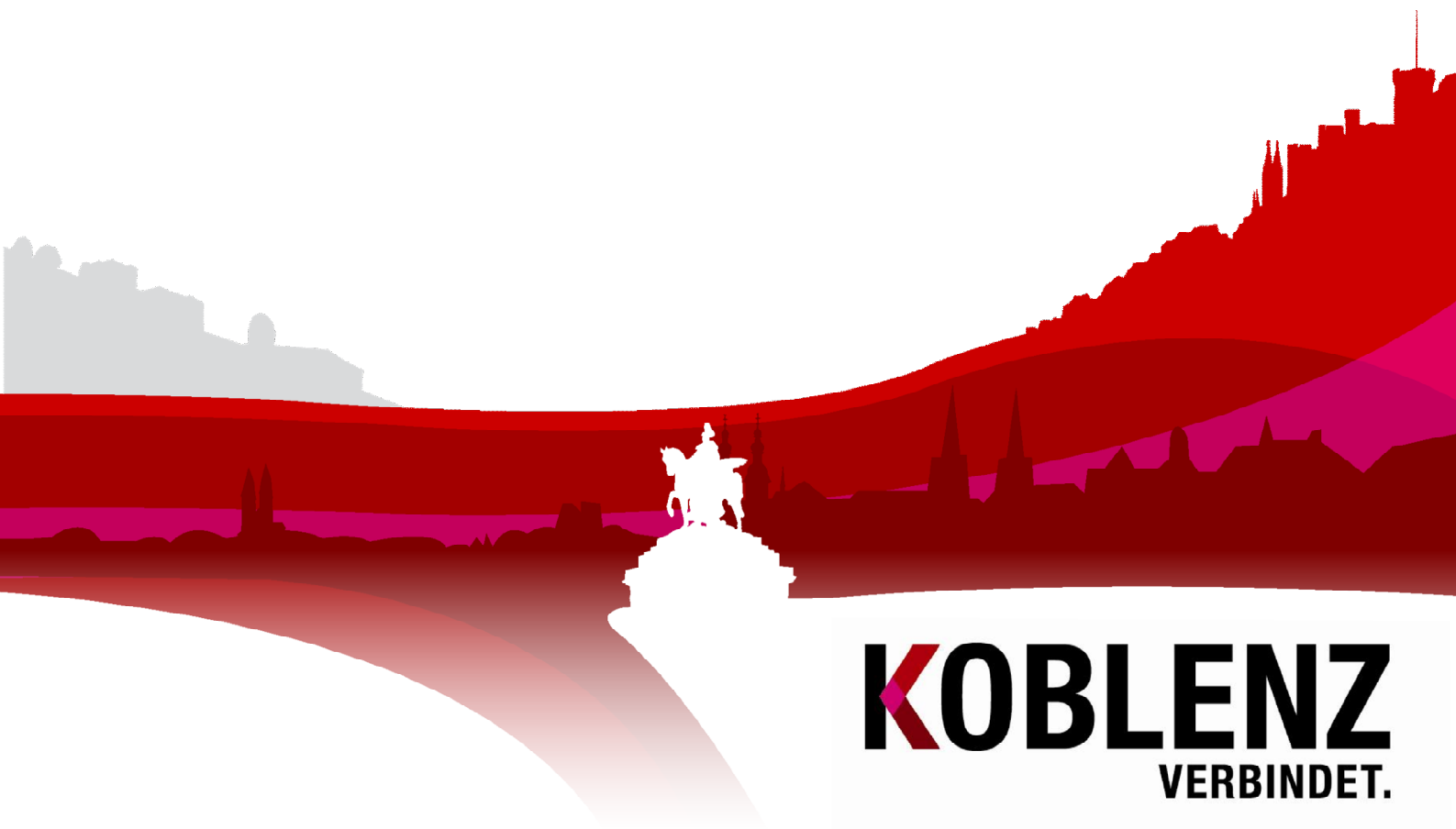


Statistisches Jahrbuch der Stadt Koblenz 2013

KoStatIS – Koblenzer Statistisches Informations-System

Kapitel 7. Verkehr



KOBLENZ
VERBINDET.

**Kommunale
Statistikstelle**

Statistisches Jahrbuch der Stadt Koblenz 2013

Berichtsjahr 2012

Kapitel 7. Verkehr

KOBLENZ
VERBINDET.

Kommunale
Statistikstelle

Statistisches Jahrbuch der Stadt Koblenz 2013

Kapitel 7. Verkehr

Stadt Koblenz
Der Oberbürgermeister
Kommunale Statistik

Statistischer
Auskunftsdienst:

Tel: (0261) 129-1246
Fax: (0261) 129-1248
E-Mail: Statistik@stadt.koblenz.de
Internet: www.statistik.koblenz.de
Newsletter: www.newsletter.koblenz.de

Zeichenerklärung: - Angabe gleich Null
0 Zahl ist kleiner als die Hälfte der verwendeten Einheiten
. Zahlenwert ist unbekannt oder geheim zu halten
... Angabe lag bei Redaktionsschluss noch nicht vor
() Aussagewert ist eingeschränkt, da der Zahlenwert statistisch unsicher ist
r berichtigte Angabe
p vorläufige Zahl
s geschätzte Zahl
* Angabe kommt aus sachlogischen Gründen nicht in Frage

Aus rein pragmatischen Gründen - Verständnis und bessere Lesbarkeit - wird auf eine explizite Unterscheidung der Schreibweisen nach dem Geschlecht verzichtet und in der Regel die männliche Schreibform gewählt.

Publikation: Oktober 2013

Bezug: Die Publikationen der Kommunalen Statistikstelle sind nur digital erhältlich und im Internet unter www.statistik.koblenz.de zu finden.

Nachdruck, auch auszugsweise, nur mit Quellenangabe gestattet

© Stadt Koblenz, 2013
Postfach 20 15 51
56015 Koblenz

KOBLENZ
VERBINDET.

Kommunale
Statistikstelle

7.

VERKEHR

	Inhalt	Seite
Abb. 7.01:	Langfristige Entwicklung des Pkw-Bestandes und der Pkw-Dichte in Koblenz und Rheinland-Pfalz.....	219
Abb. 7.02:	Indexreihe der Entwicklung des Pkw-Bestandes in Koblenz im Vergleich zu Rheinland-Pfalz in den letzten 30 Jahren.....	220
Abb. 7.03:	Entwicklung der Pkw-Dichte in Koblenz im Vergleich zu Rheinland-Pfalz in den letzten 30 Jahren	220
Abb. 7.04:	Pkw-Dichte in den kreisfreien Städten und Landkreisen von Rheinland-Pfalz zum Jahresende	221
Abb. 7.05:	Kraftfahrzeugbestand in den Stadtteilen von Koblenz zum Jahresende im Vergleich zum Vorjahr.....	222
Abb. 7.06:	Pkw-Dichte in den statistischen Bezirken als Anzahl privat genutzter Pkw je 1.000 Einwohner im Alter von mindestens 18 Jahren	223
Abb. 7.07:	Verkehrsunfälle mit Personenschäden in Koblenz	224
Abb. 7.08:	Zahl der Verletzten bei Verkehrsunfällen je 10.000 Einwohner differenziert nach Altersgruppen in Koblenz.....	225
Abb. 7.09:	Zeitreihe der Anzahl der Verletzten bei Verkehrsunfällen je 10.000 Einwohner differenziert nach Altersgruppen in Koblenz.....	225
Abb. 7.10:	Langfristige Entwicklung der Anzahl der Straßenverkehrsunfälle in Koblenz	226
Abb. 7.11:	Langfristige Entwicklung der Anzahl der Straßenverkehrsunfälle in Rheinland-Pfalz... ..	226
Abb. 7.12:	Indexreihe der Verkehrsunfälle mit Personenschäden in Koblenz und Rheinland-Pfalz in den letzten 30 Jahren	227
Abb. 7.13:	Entwicklung der Zahl der Verkehrsunfälle mit Personenschaden bezogen auf 1.000 gemeldete Pkw in Koblenz und Rheinland-Pfalz	227
Abb. 7.14:	Schiffsgüterumschlag im Koblenzer Rheinhafen in den letzten 10 Jahren	228
Abb. 7.15:	Schiffsgüterumschlag im Koblenzer Rheinhafen nach Quartalen der letzten 10 Jahre (geglättet).....	228
Abb. 7.16:	Entwicklung des Schiffsgüterumsatzes nach Wasserstraßengebieten und ausgewählten Häfen	229
Abb. 7.17:	Entwicklung des Schiffsgüterumsatzes in ausgewählten Häfen des Rheins	229

7. Verkehr

Worüber wird berichtet?

Schwerpunkte der Berichterstattung sind die Auswertungen der Kfz-Zulassungszahlen in Koblenz sowie die amtliche Verkehrsunfallstatistik. Welchen Verlauf die Entwicklung der Kfz-Zahlen bezogen auf die Bevölkerung in Koblenz im Vergleich zu den Landkreisen und den kreisfreien Städten in den letzten Jahren und Jahrzehnten nahm, wird in diesem Abschnitt dokumentiert. Die innerstädtische Differenzierung zeigt, dass die Streubreite des Motorisierungsgrades im Stadtgebiet wesentlich höher ist als auf Ebene der Landkreise und kreisfreien Städte in Rheinland-Pfalz. Die zeitliche Veränderung des Pkw-Bestands in den Stadtteilen und Bezirken läuft durchaus nicht synchron zur Entwicklung der Bevölkerungszahl, wie die entsprechenden Darstellungen im Abbildungsteil zeigen.

In einem kausalen Zusammenhang mit dem Motorisierungsgrad stehen die Unfallzahlen. Ihre langjährige Entwicklung in Koblenz und in Rheinland-Pfalz, wie auch die inhaltliche Differenzierung nach betroffenen Personengruppen, nach Fahrzeugstypen oder Straßenarten wird ebenfalls im Beobachtungsfeld Verkehr thematisiert.

Auch der Schiffsgüterumschlag im Koblenzer Rheinhafen sind Gegenstand der Betrachtung.

Wo kommen die Daten her?

Kfz-Bestand

Informationen über den Kfz-Bestand der Stadt Koblenz werden aus drei Quellen bezogen. Wie bei anderen Thematiken liefert der Statistikdatenabzug aus dem operativen Bestand des Fachamtes (hier: Zulassungsstelle) der Stadt Koblenz die aktuellsten Daten, die zudem in beliebiger Differenzierung raumbezogen analysiert werden können. Die Kfz-Bestandszahlen der Stadt Koblenz werden vom Landesbetrieb Daten und Information (LDI) zentral vorgehalten und zu bestimmten Stichtagen (1.1. und 1.7.) nach Flensburg zum Kraftfahrtbundesamt geschickt. Dieses liefert die auf Bezirksebene aggregierten Daten in einem standardisierten Abzug an die Kommunalstatistik nach Koblenz zurück. Das Statistische Landesamt führt ebenfalls eine amtliche Statistik auf den gleichen Datengrundlagen. Zeitreihen und regionale Vergleichsdaten zum Kfz-Bestand sind dieser Quelle entnommen. Die absoluten Zahlen der unterschiedlichen Quellen können geringfügig voneinander abweichen.

Unfallstatistik

Bei der Unfallstatistik handelt es sich um die amtlichen Daten des Statistischen Landesamts.

Altersgruppen

Schiffsgüterumschlag

Das Datenmaterial zum Schiffsgüterumschlag im Koblenzer Hafen stammt von den Stadtwerken Koblenz, die regionalen Vergleichszahlen sind dem Landesinformationssystem entnommen.

Begriffsklärung und wichtige Hinweise

Kfz-Zahlen

Seit dem 1.3.2007 gelten alle Arten von Abmeldungen – inkl. der vorübergehenden Stilllegung – als „Außerbetriebsetzung“. Dadurch wird die Kfz-Bestandsstatistik auf den tatsächlich fließenden Verkehr konsolidiert. Der sprunghafte Rückgang der Kfz-Zahlen am Stichtag 1.1.2008 (bzw. 31.12.2007) ist vornehmlich diesem Grund geschuldet.

Aufgrund fehlerhaft angegebener oder erfasster Halteradressen, wie auch nicht gemeldeter innerstädtischer Umzüge von Kfz-Haltern, ist die Qualität der kleinräumigen Zuordnung eingeschränkt.

Weitere Veröffentlichungen und Einrichtungen

Berichtsreihe des KBA

Das Kraftfahrtbundesamt publiziert eine regelmäßige Berichtsreihe über den Kfz-Bestand, differenziert nach unterschiedlichen Merkmalen (z.B. Schadstoffklassen), in den kreisfreien Städten und Landkreisen sämtlicher Bundesländer.

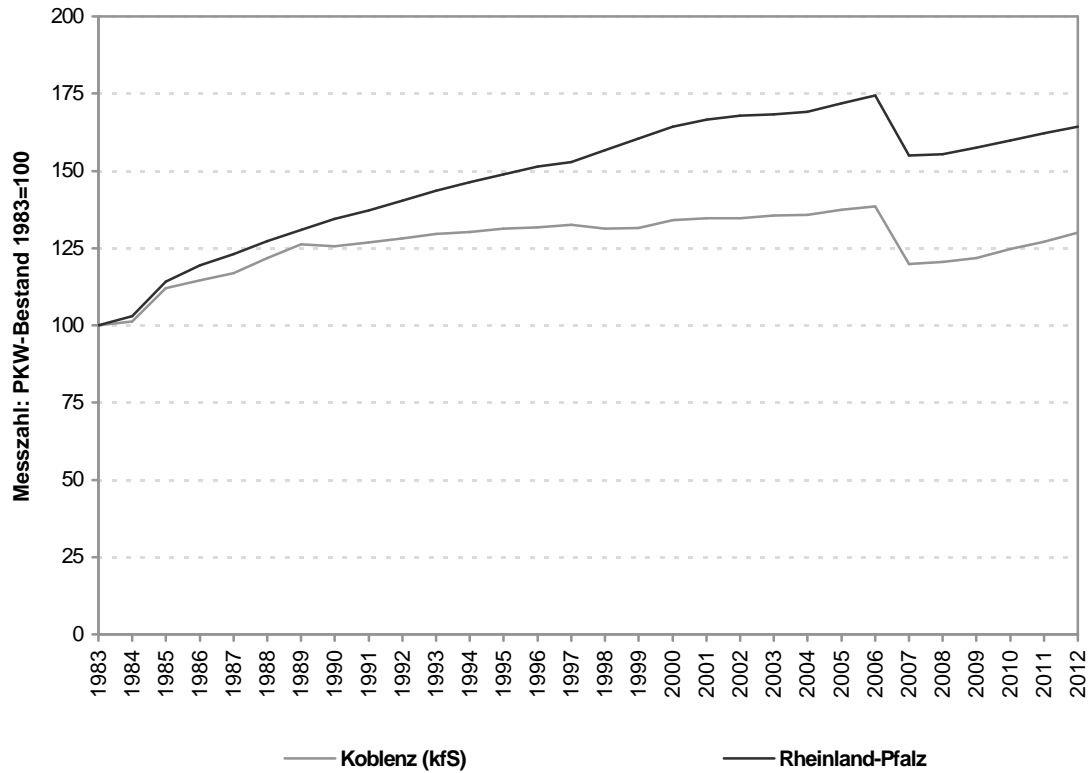
Abb. 7.01: Langfristige Entwicklung des Pkw-Bestandes und der Pkw-Dichte in Koblenz und Rheinland-Pfalz

Jahr	Koblenz					Rheinland-Pfalz				
	Pkw-Bestand		Einwohnerbestand		Pkw / 1.000 EW	Pkw-Bestand		Einwohnerbestand		Pkw / 1.000 EW
	Anzahl	Messzahl (1983=100)	Anzahl	Messzahl (1983=100)		Anzahl	Messzahl (1983=100)	Anzahl	Messzahl (1983=100)	
1983	43.125	100,0	111.807	100,0	385,7	1.412.558	100,0	3.633.488	100,0	388,8
1984	43.675	101,3	111.235	99,5	392,6	1.453.741	102,9	3.623.985	99,7	401,1
1985	48.324	112,1	111.843	100,0	432,1	1.614.098	114,3	3.615.049	99,5	446,5
1986	49.419	114,6	110.277	98,6	448,1	1.687.559	119,5	3.611.437	99,4	467,3
1987	50.416	116,9	107.577	96,2	468,7	1.738.639	123,1	3.634.557	100,0	478,4
1988	52.492	121,7	107.286	96,0	489,3	1.796.846	127,2	3.653.155	100,5	491,9
1989	54.428	126,2	107.938	96,5	504,3	1.848.333	130,9	3.701.661	101,9	499,3
1990	54.184	125,6	108.733	97,3	498,3	1.900.556	134,5	3.763.510	103,6	505,0
1991	54.739	126,9	109.046	97,5	502,0	1.937.147	137,1	3.821.235	105,2	506,9
1992	55.209	128,0	109.654	98,1	503,5	1.983.041	140,4	3.880.965	106,8	511,0
1993	55.876	129,6	109.807	98,2	508,9	2.028.449	143,6	3.925.863	108,0	516,7
1994	56.152	130,2	109.550	98,0	512,6	2.067.469	146,4	3.951.573	108,8	523,2
1995	56.586	131,2	109.219	97,7	518,1	2.102.581	148,8	3.977.919	109,5	528,6
1996	56.813	131,7	109.332	97,8	519,6	2.136.885	151,3	4.000.567	110,1	534,1
1997	57.174	132,6	109.404	97,9	522,6	2.158.997	152,8	4.017.828	110,6	537,4
1998	56.591	131,2	108.959	97,5	519,4	2.211.742	156,6	4.024.969	110,8	549,5
1999	56.672	131,4	108.003	96,6	524,7	2.267.886	160,6	4.030.773	110,9	562,6
2000	57.815	134,1	107.950	96,6	535,6	2.319.558	164,2	4.034.557	111,0	574,9
2001	58.117	134,8	107.730	96,4	539,5	2.352.124	166,5	4.049.066	111,4	580,9
2002	58.043	134,6	107.891	96,5	538,0	2.370.823	167,8	4.057.727	111,7	584,3
2003	58.418	135,5	107.608	96,2	542,9	2.377.426	168,3	4.058.682	111,7	585,8
2004	58.523	135,7	107.039	95,7	546,7	2.389.881	169,2	4.061.105	111,8	588,5
2005	59.293	137,5	106.501	95,3	556,7	2.428.221	171,9	4.058.843	111,7	598,3
2006	59.700	138,4	105.888	94,7	563,8	2.463.660	174,4	4.052.860	111,5	607,9
2007	51.701	119,9	106.087	94,9	487,3	2.189.254	155,0	4.045.643	111,3	541,1
2008	51.967	120,5	106.293	95,1	488,9	2.195.922	155,5	4.028.351	110,9	545,1
2009	52.536	121,8	106.445	95,2	493,6	2.224.692	157,5	4.012.675	110,4	554,4
2010	53.810	124,8	106.417	95,2	505,7	2.257.515	159,8	4.003.745	110,2	563,9
2011	54.779	127,0	106.677	95,4	513,5	2.290.720	162,2	3.999.117	110,1	572,8
2012	56.029	129,9	108.551	97,1	516,2	2.319.759	164,2	3.998.702	110,1	580,1

Hinweis: Rückgang des Pkw-Bestands in 2007 aufgrund Änderungen in der neuen Fahrzeugzulassungsverordnung

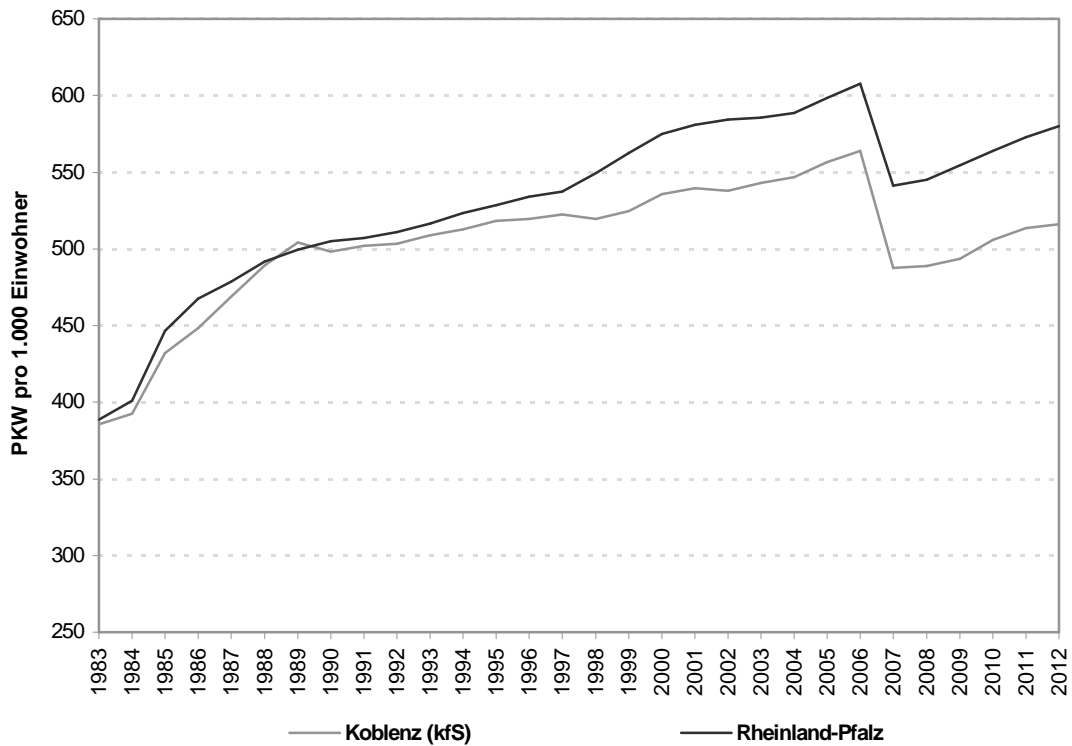
Datenquelle (Pkw, Einwohner): Kraftfahrtbundesamt; Statistisches Landesamt

Abb. 7.02: Indexreihe der Entwicklung des Pkw-Bestandes in Koblenz im Vergleich zu Rheinland-Pfalz in den letzten 30 Jahren



Datenquelle: Statistisches Landesamt Rheinland-Pfalz; eigene Berechnungen

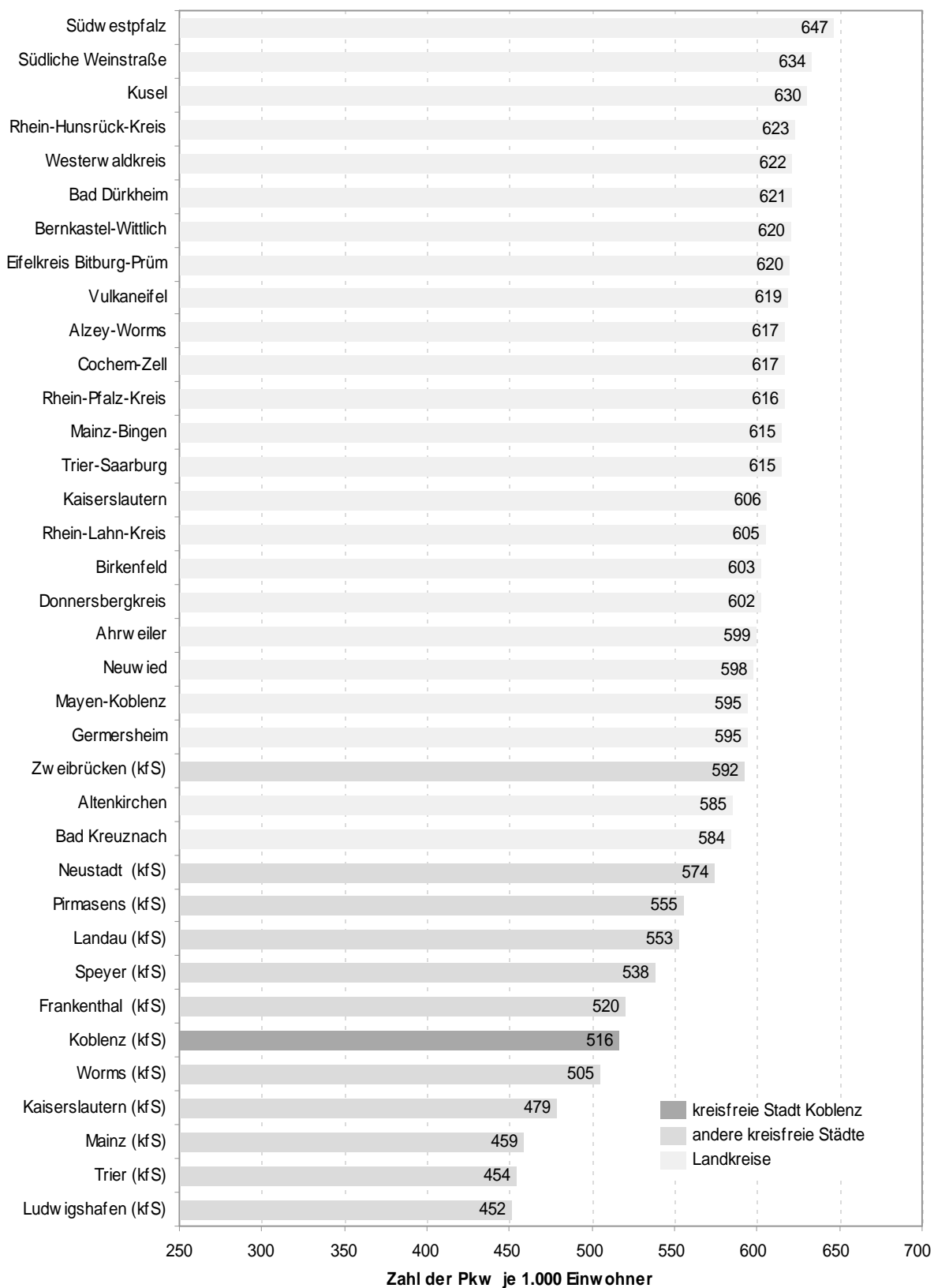
Abb. 7.03: Entwicklung der Pkw-Dichte in Koblenz im Vergleich zu Rheinland-Pfalz in den letzten 30 Jahren



Hinweis: Rückgang des PKW-Bestands in 2007 aufgrund Änderungen in der neuen Fahrzeugzulassungsverordnung

Datenquelle: Statistisches Landesamt Rheinland-Pfalz; eigene Berechnungen

Abb. 7.04: Pkw-Dichte in den kreisfreien Städten und Landkreisen von Rheinland-Pfalz zum Jahresende



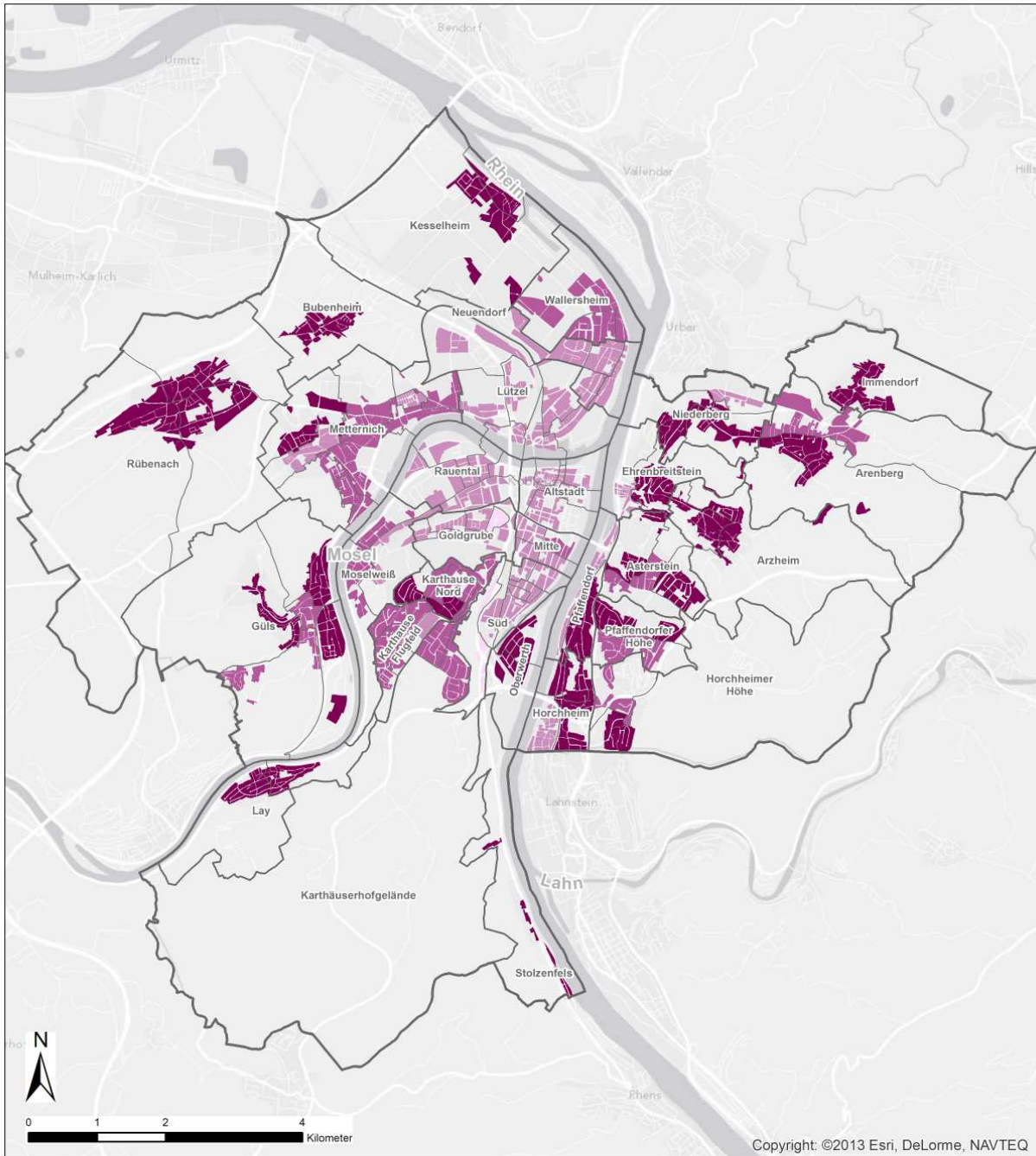
Datenquelle: Statistisches Landesamt Rheinland-Pfalz

Abb. 7.05: Kraftfahrzeugbestand in den Stadtteilen von Koblenz zum Jahresende im Vergleich zum Vorjahr

Stadtteil	Kfz-Bestand					
	Insgesamt		darunter Pkw		Pkw pro 1.000 Einwohner	
	2011	2012	2011	2012	2011	2012
	Anzahl					
nicht zuzuordnen	232	267	201	228	*	*
Altstadt	2.691	2.783	2.391	2.489	489	488
Mitte	2.268	2.340	2.017	2.086	567	570
Süd	3.285	3.381	2.706	2.817	403	409
Oberwerth	868	857	762	764	566	554
Karthause Nord	1.854	1.882	1.653	1.659	532	519
Karhäuserhofgelände	1.164	1.203	1.064	1.093	503	509
Karthause Flugfeld	2.744	2.789	2.526	2.567	440	438
Goldgrube	1.898	1.948	1.672	1.709	378	379
Raumental	3.064	3.222	2.547	2.673	533	549
Moselweiß	1.742	1.824	1.516	1.577	490	492
Stolzenfels	268	274	224	227	604	597
Lay	1.188	1.183	1.039	1.047	584	599
Lützel	3.851	3.805	3.139	3.141	408	400
Metternich	5.383	5.433	4.751	4.773	509	498
Neuendorf	2.248	2.285	1.899	1.933	344	344
Wallersheim	2.232	2.306	1.749	1.788	488	501
Kesselheim	4.766	5.025	3.276	3.526	1.273	1.381
Güls	3.628	3.629	3.176	3.172	574	569
Rübenach	3.474	3.493	2.854	2.863	568	566
Bubenheim	1.095	1.180	905	952	644	686
Ehrenbreitstein	1.011	1.028	859	877	434	435
Niederberg	1.676	1.751	1.489	1.562	544	536
Asterstein	1.553	1.605	1.360	1.399	501	506
Pfaffendorf	1.638	1.624	1.461	1.449	524	520
Pfaffendorfer Höhe	1.453	1.489	1.299	1.330	498	499
Horchheim	1.872	1.865	1.644	1.646	503	506
Horchheimer Höhe	1.232	1.271	1.138	1.174	550	564
Arzheim	1.361	1.393	1.174	1.198	547	553
Arenberg	1.792	1.824	1.499	1.515	555	555
Immendorf	910	926	789	795	568	582
Außerhalb Koblenz	-	-	-	-	*	*
Gesamt:	64.441	65.885	54.779	56.029	512	514

Datenquelle: Kraftfahrtbundesamt, Flensburg; eigene Berechnungen

Abb. 7.06: Pkw-Dichte in den statistischen Bezirken als Anzahl privat genutzter Pkw je 1.000 Einwohner im Alter von mindestens 18 Jahren



Dichte der Personenkraftwagen

Privat-Pkw pro 1.000 Einwohner (über 18 Jahre)

- 600 und mehr
- 500 bis unter 600
- 400 bis unter 500
- 300 bis unter 400
- unter 300

statistische Bezirke
 Stadtteile
 Stadtgrenze

Datenquelle: Kraftfahrtbundesamt Flensburg

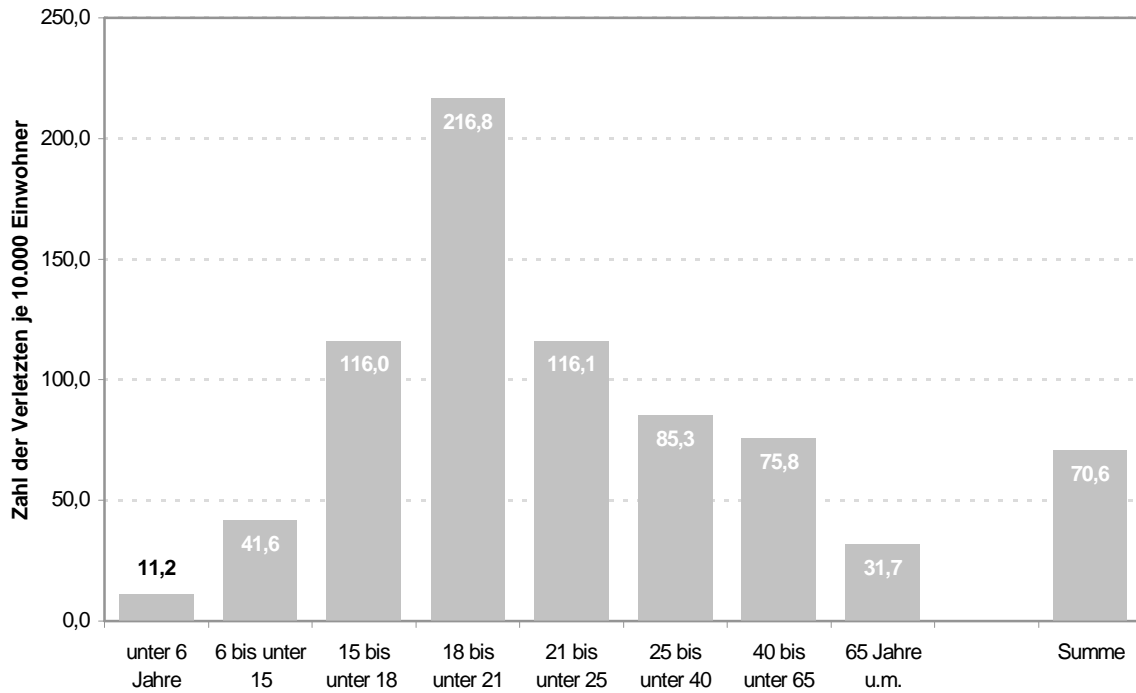
Stadt Koblenz - Statistikstelle
 -KoStatIS-
 Koblenzer Statistisches Informationssystem

Abb. 7.07: Verkehrsunfälle mit Personenschäden in Koblenz

Merkmal	Berichtsjahr									
	2003	2004	2005	2006	2007	2008	2009	2010	2011	2012
	Anzahl									
Unfälle mit Personenschaden	609	650	622	591	617	572	564	556	614	599
<i>Von den Unfällen mit Personenschaden ereigneten sich auf:</i>										
Autobahnen	20	27	9	17	22	22	18	19	12	24
Bundesstraßen	226	229	236	204	218	188	196	156	202	187
Landesstraßen	36	65	37	68	67	52	46	55	58	59
Kreisstraßen	65	68	62	71	68	58	64	60	75	83
Anderen Straßen	262	261	278	231	242	252	240	266	267	246
<i>Getötete Benutzer von</i>										
Mofas, Kleinkrafträdern	-	-	-	-	-	1	1	1	-	1
Motorzweirädern	1	1	-	-	-	1	-	-	2	-
Pkw	-	1	1	-	2	1	-	1	-	-
Güterkraftfahrzeugen	1	-	-	1	-	-	1	-	-	-
Fahrrädern	1	1	-	1	-	-	1	-	-	-
Fußgänger	-	-	-	-	2	1	1	-	2	1
Übrige	-	1	-	1	-	-	-	-	-	-
Getötete insgesamt	3	4	1	3	4	4	4	2	4	2
<i>davon im Alter von</i>										
unter 6 Jahren	-	-	-	-	-	-	-	-	-	-
6 bis unter 15 Jahren	-	-	-	-	-	-	-	-	-	-
15 bis unter 18 Jahren	-	-	-	1	-	-	-	-	-	-
18 bis unter 21 Jahren	-	-	-	-	-	-	-	1	1	-
21 bis unter 25 Jahren	-	-	-	-	-	1	-	-	1	-
25 bis unter 40 Jahren	1	2	1	-	2	-	1	1	-	-
40 bis unter 65 Jahren	2	1	-	1	1	1	2	-	1	2
65 und mehr Jahren	-	1	-	1	1	2	1	-	1	-
<i>Verletzte Benutzer von</i>										
Mofas, Kleinkrafträdern	51	48	42	43	57	56	48	41	55	44
Motorzweirädern	59	55	59	50	63	43	40	39	46	43
Pkw	498	487	467	471	440	433	454	417	446	454
Güterkraftfahrzeugen	17	18	20	19	11	8	12	11	7	19
Fahrrädern	100	106	103	99	112	80	105	88	133	119
Fußgänger	58	81	79	69	78	74	61	73	69	70
Übrige	20	20	26	24	21	26	25	35	32	39
Verletzte insgesamt	799	814	787	762	777	712	733	693	781	769
<i>davon im Alter von</i>										
unter 6 Jahren	12	13	12	10	10	11	11	9	6	6
6 bis unter 15 Jahren	39	61	55	38	46	24	32	29	35	32
15 bis unter 18 Jahren	47	48	44	32	44	41	25	30	38	33
18 bis unter 21 Jahren	80	76	78	89	84	71	73	80	91	76
21 bis unter 25 Jahren	84	101	77	78	69	87	85	56	81	78
25 bis unter 40 Jahren	223	216	217	209	194	175	195	158	207	188
40 bis unter 65 Jahren	247	223	239	240	247	243	248	245	260	281
65 und mehr Jahren	66	74	64	64	81	58	64	84	60	75
ohne Angabe	1	2	1	2	2	2	-	2	3	-

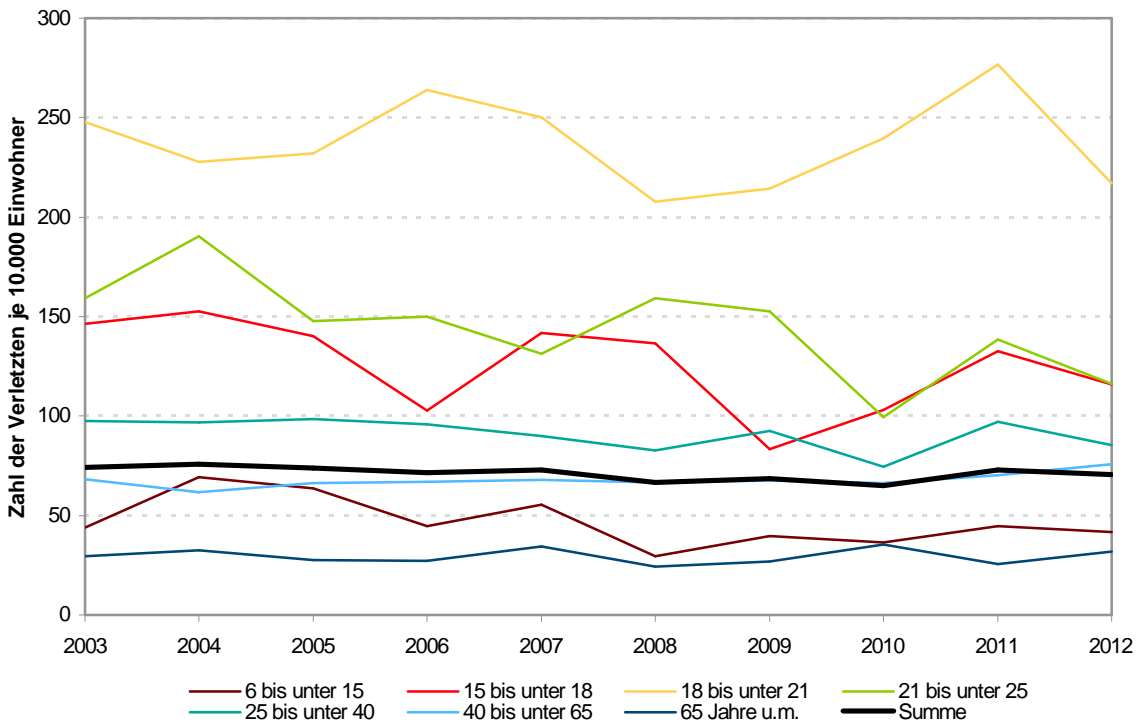
Datenquelle: Statistisches Landesamt Rheinland-Pfalz; eigene Berechnungen

Abb. 7.08: Zahl der Verletzten bei Verkehrsunfällen je 10.000 Einwohner differenziert nach Altersgruppen in Koblenz



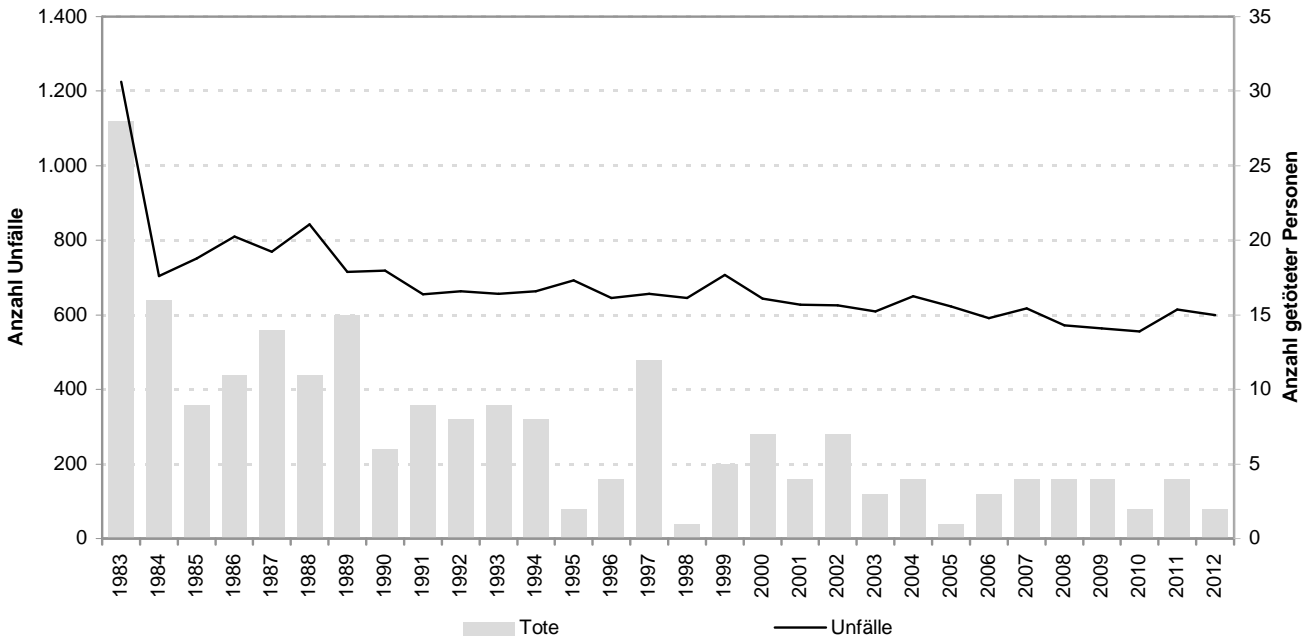
Datenquelle: Statistisches Landesamt Rheinland-Pfalz; Melderegister Stadt Koblenz; eigene Berechnungen

Abb. 7.09: Zeitreihe der Anzahl der Verletzten bei Verkehrsunfällen je 10.000 Einwohner differenziert nach Altersgruppen in Koblenz



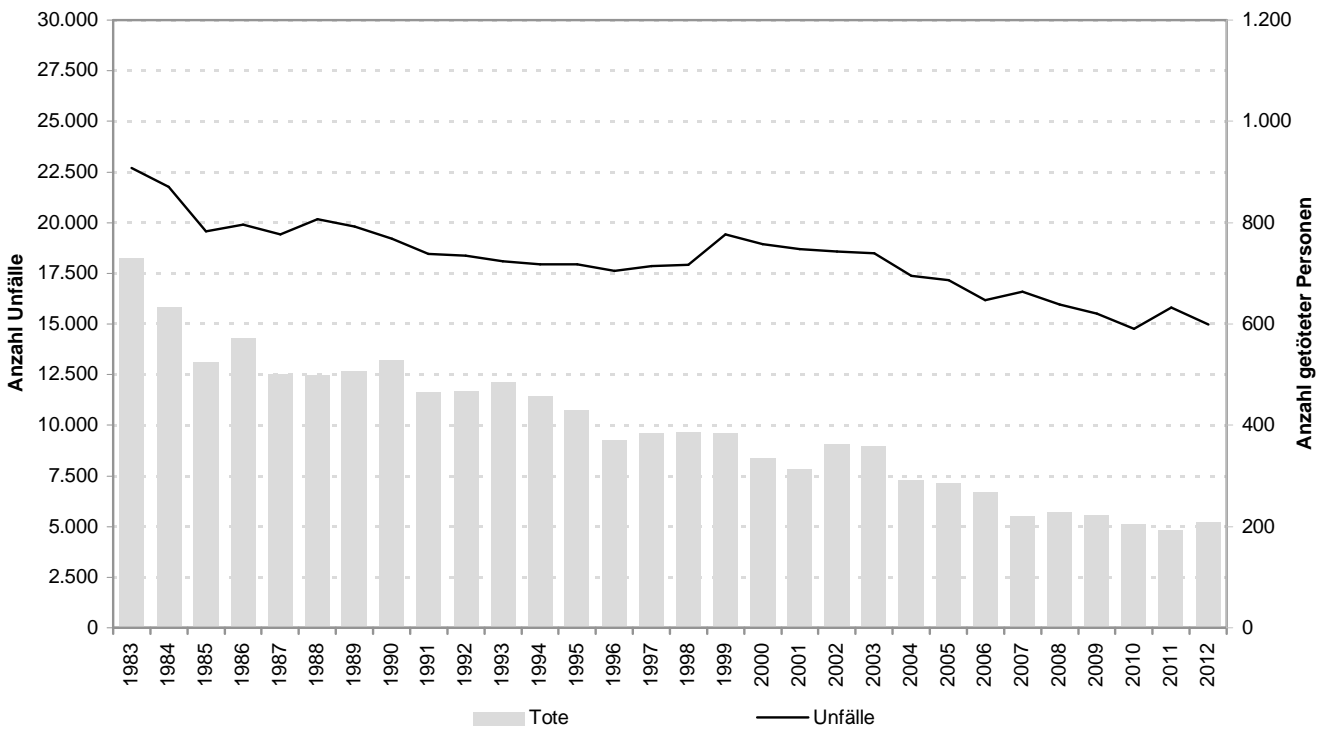
Datenquelle: Statistisches Landesamt Rheinland-Pfalz; Melderegister Stadt Koblenz; eigene Berechnungen

Abb. 7.10: Langfristige Entwicklung der Anzahl der Straßenverkehrsunfälle in Koblenz



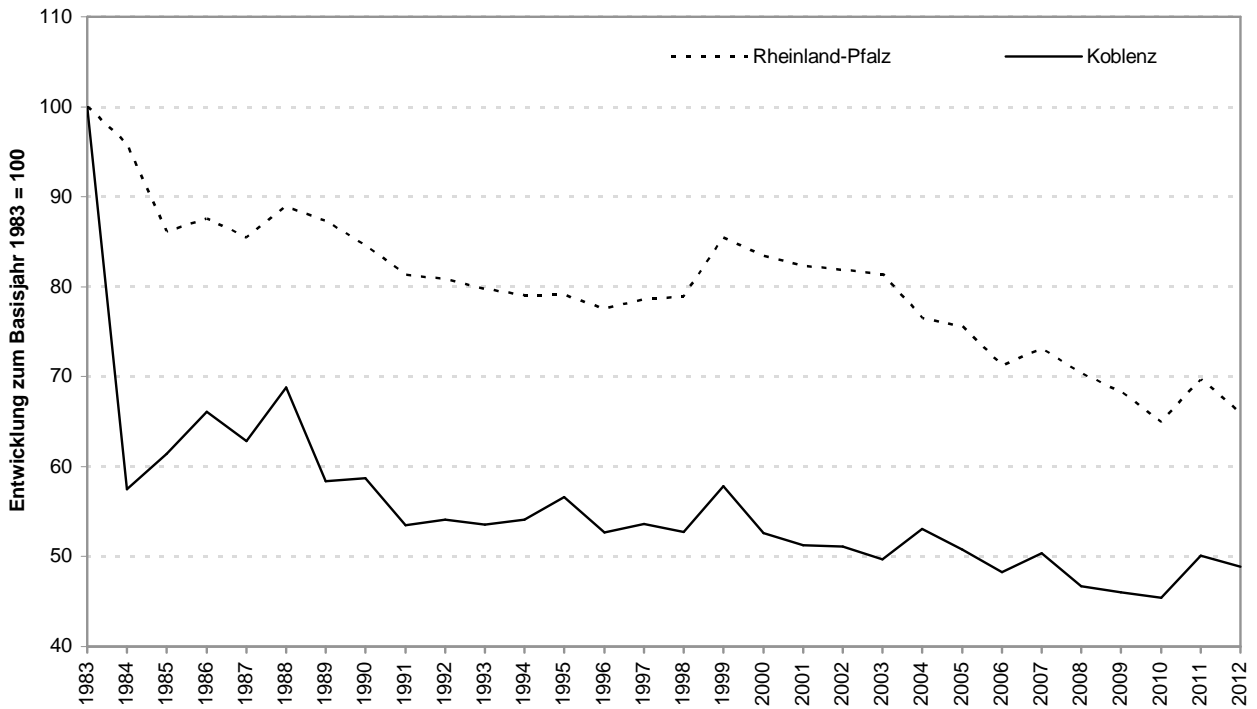
Datenquelle: Statistisches Landesamt Rheinland-Pfalz

Abb. 7.11: Langfristige Entwicklung der Anzahl der Straßenverkehrsunfälle in Rheinland-Pfalz



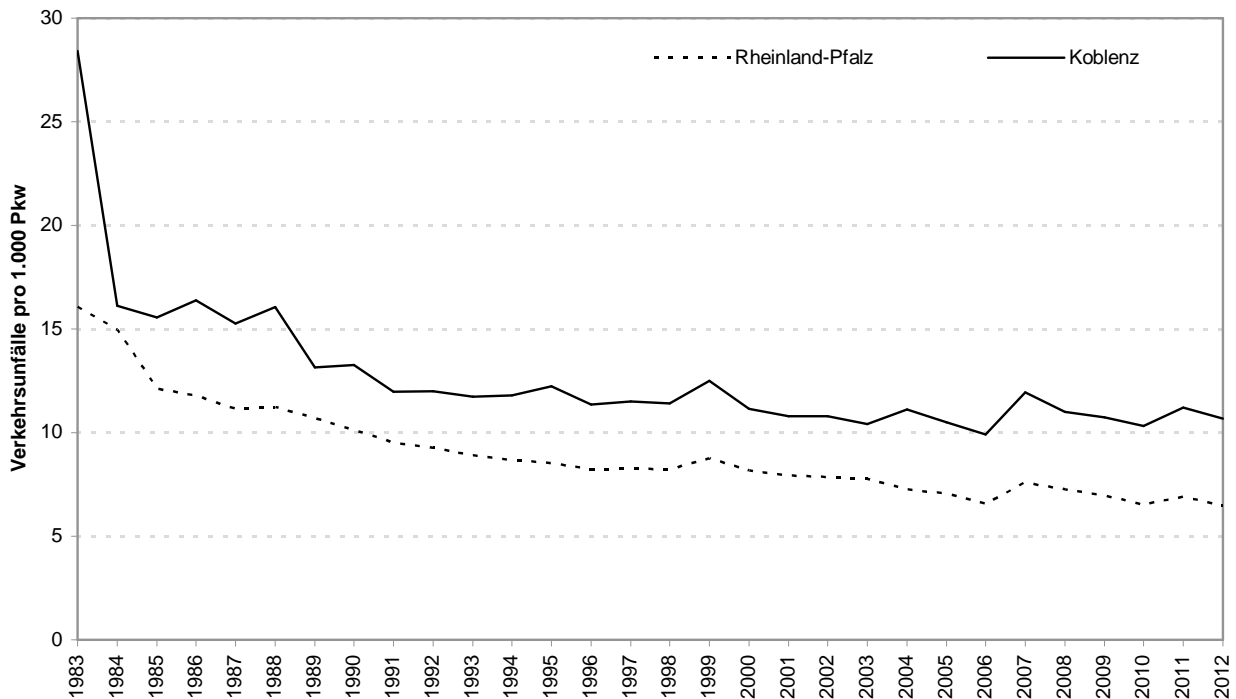
Datenquelle: Statistisches Landesamt Rheinland-Pfalz

Abb. 7.12: Zeitreihe der Verkehrsunfälle mit Personenschäden in Koblenz und Rheinland-Pfalz in den letzten 30 Jahren



Datenquelle: Statistisches Landesamt Rheinland-Pfalz

Abb. 7.13: Entwicklung der Zahl der Verkehrsunfälle mit Personenschaden bezogen auf 1.000 gemeldete Pkw in Koblenz und Rheinland-Pfalz



Datenquelle: Statistisches Landesamt Rheinland-Pfalz

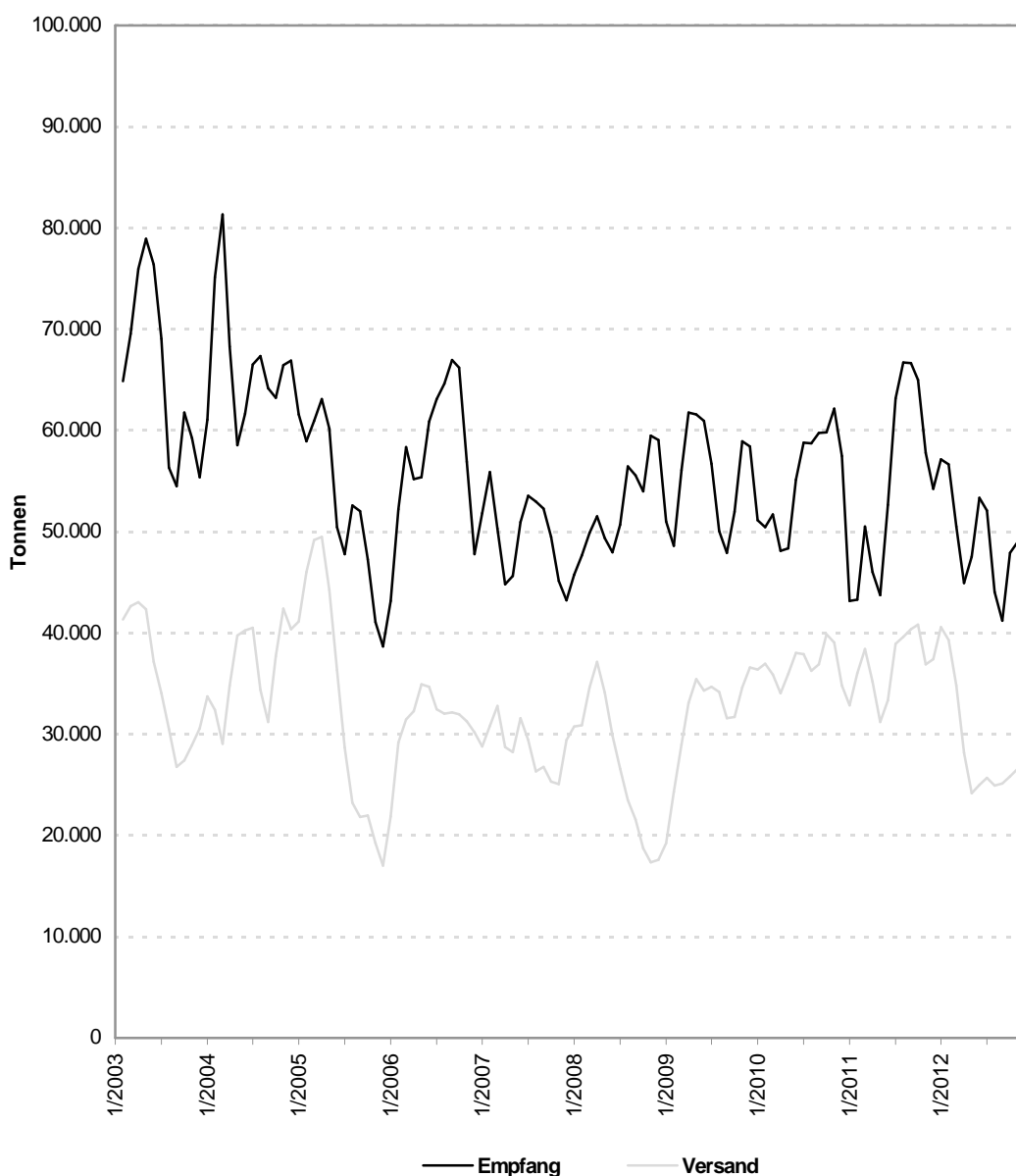
Abb. 7.14: Schiffsgüterumschlag im Koblenzer Rheinhafen in den letzten 10 Jahren

	Jahr									
	2003	2004	2005	2006	2007	2008	2009	2010	2011	2012
	1.000 Tonnen									
Umschlag gesamt	1.200	1.245	1.026	1.065	943	953	1.045	1.108	1.081	938
davon:										
Empfang	781	807	629	688	599	632	666	666	643	589
Versand	419	438	396	377	344	321	380	442	438	349
beteiligte Schiffe	1.182	1.047	998	1.013	833	1.278	1.724	1.762	1.929	1.381

Hinweis: Behinderungen 2012 im Koblenzer Rheinhafen durch Bauarbeiten

Datenquelle: Stadtwerke Koblenz

Abb. 7.15: Schiffsgüterumschlag im Koblenzer Rheinhafen nach Quartalen der letzten 10 Jahre (geglättet)



Datenquelle: Stadtwerke Koblenz

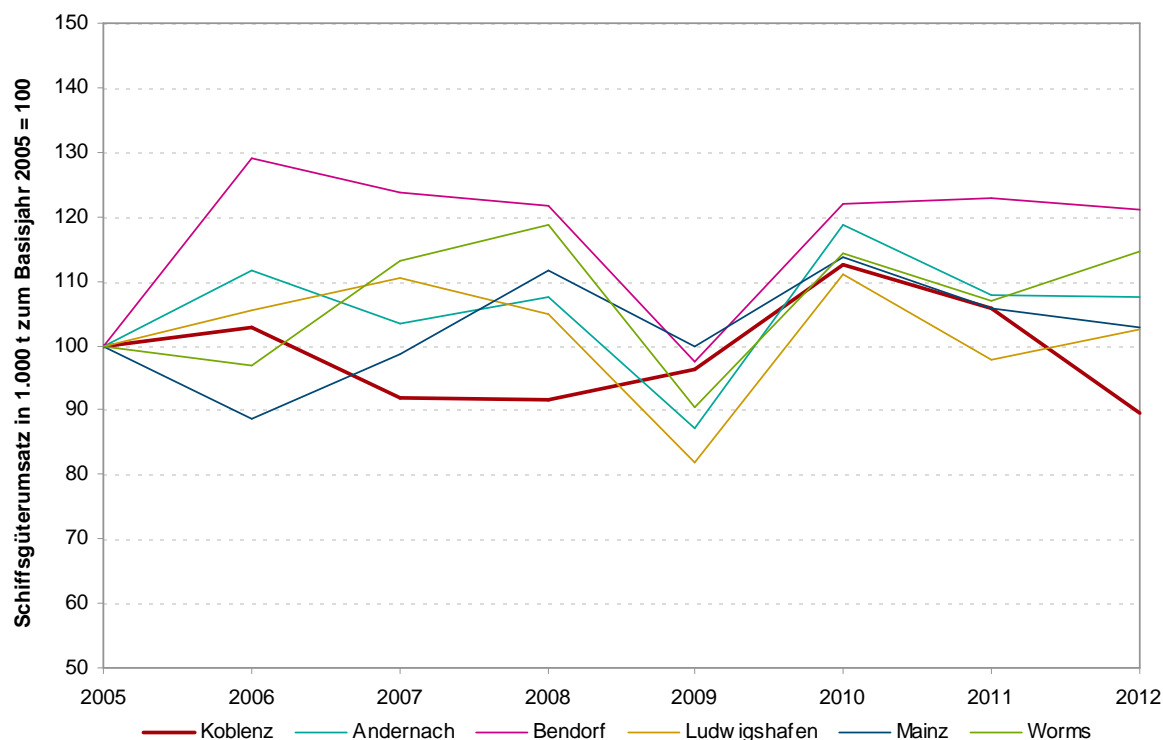
Abb. 7.16: Entwicklung des Schiffsgüterumsatzes nach Wasserstraßengebieten und ausgewählten Häfen

Häfen	Umschlag	Versand	Empfang	Umschlag	Versand	Empfang	Umschlag		
	2011			2012			Veränderung 2012 gegenüber ...		
	1.000 t						2009	2010	2011
							in Prozent		
Andernach	2.760	1.661	1.099	2.752	1.730	1.022	+ 23,1	- 9,5	- 0,3
Bendorf	1.713	934	779	1.690	927	763	+ 24,4	- 0,6	- 1,3
Koblenz	1.165	486	680	985	372	613	- 7,2	- 20,5	- 15,5
Mainz	2.937	1.282	1.656	2.855	1.233	1.622	+ 2,9	- 9,8	- 2,8
Worms	1.179	385	794	1.263	439	823	+ 26,7	+ 0,2	+ 7,1
Ludwigshafen	7.062	2.205	4.857	7.407	2.545	4.862	+ 25,5	- 7,5	+ 4,9

Hinweis: Behinderungen 2012 im Koblenzer Rheinhafen durch Bauarbeiten

Datenquelle: Statistisches Landesamt Rheinland-Pfalz

Abb. 7.17: Entwicklung des Schiffsgüterumsatzes in ausgewählten Häfen des Rheins



Datenquelle: Statistisches Landesamt Rheinland-Pfalz

