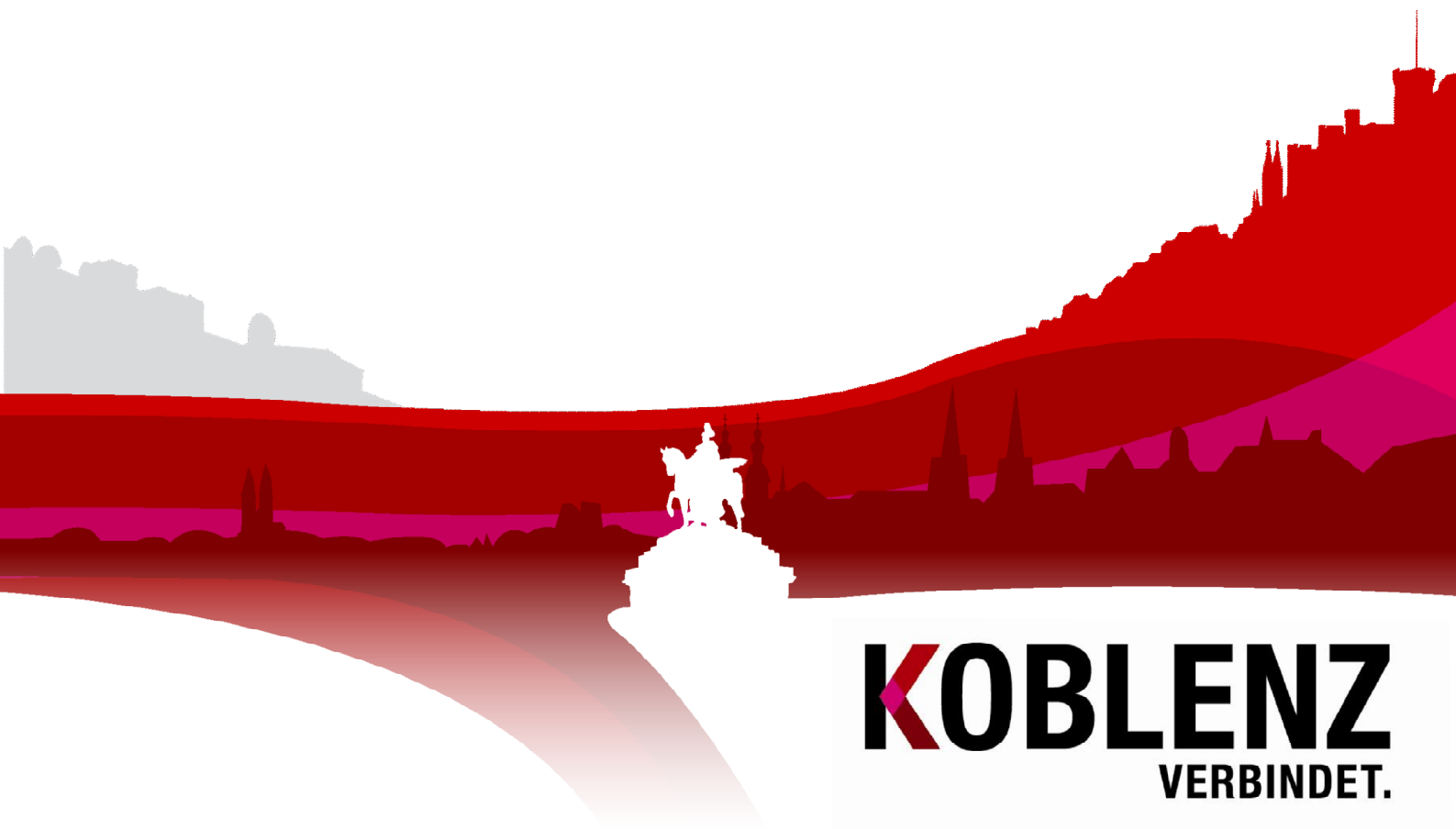


# Statistisches Jahrbuch der Stadt Koblenz 2014

KoStatIS – Koblenzer Statistisches Informations-System

Kapitel 7. Verkehr



**KOBLENZ**  
VERBINDET.



# Statistisches Jahrbuch der Stadt Koblenz 2014

Berichtsjahr 2013

Kapitel 7. Verkehr

**KOBLENZ**  
VERBINDET.

---

Kommunale  
Statistikstelle

# Statistisches Jahrbuch der Stadt Koblenz 2014

## Kapitel 7. Verkehr

Stadt Koblenz  
Der Oberbürgermeister  
Kommunale Statistik

Statistischer  
Auskunftsdienst:

Tel: (0261) 129-1246  
Fax: (0261) 129-1248  
E-Mail: [Statistik@stadt.koblenz.de](mailto:Statistik@stadt.koblenz.de)  
Internet: [www.statistik.koblenz.de](http://www.statistik.koblenz.de)  
Newsletter: [www.newsletter.koblenz.de](http://www.newsletter.koblenz.de)

Zeichenerklärung: - Angabe gleich Null  
0 Zahl ist kleiner als die Hälfte der verwendeten Einheiten  
. Zahlenwert ist unbekannt oder geheim zu halten  
... Angabe lag bei Redaktionsschluss noch nicht vor  
( ) Aussagewert ist eingeschränkt, da der Zahlenwert statistisch unsicher ist  
r berichtigte Angabe  
p vorläufige Zahl  
s geschätzte Zahl  
\* Angabe kommt aus sachlogischen Gründen nicht in Frage

Aus rein pragmatischen Gründen - Verständnis und bessere Lesbarkeit - wird auf eine explizite Unterscheidung der Schreibweisen nach dem Geschlecht verzichtet und in der Regel die männliche Schreibform gewählt.

Publikation: Oktober 2013

Bezug: Die Publikationen der Kommunalen Statistikstelle sind nur digital erhältlich und im Internet unter [www.statistik.koblenz.de](http://www.statistik.koblenz.de) zu finden.

Nachdruck, auch auszugsweise, nur mit Quellenangabe gestattet

© Stadt Koblenz, 2013  
Postfach 20 15 51  
56015 Koblenz

**KOBLENZ**  
VERBINDET.  
Kommunale  
Statistikstelle

## 7.

## VERKEHR

Abb. Nr.	Inhalt	Seite
Abb. 7.01:	Langfristige Entwicklung des Pkw-Bestandes und der Pkw-Dichte in Koblenz und Rheinland-Pfalz.....	7-5
Abb. 7.02:	Indexreihe der Entwicklung des Pkw-Bestandes in Koblenz im Vergleich zu Rheinland-Pfalz in den letzten 30 Jahren.....	7-6
Abb. 7.03:	Entwicklung der Pkw-Dichte in Koblenz im Vergleich zu Rheinland-Pfalz in den letzten 30 Jahren.....	7-6
Abb. 7.04:	Pkw-Dichte in den kreisfreien Städten und Landkreisen von Rheinland-Pfalz zum Jahresende .....	7-7
Abb. 7.05:	Kraftfahrzeugbestand in den Stadtteilen von Koblenz zum Jahresende im Vergleich zum Vorjahr.....	7-8
Abb. 7.06:	Pkw-Dichte in den statistischen Bezirken als Anzahl privat genutzter Pkw je 1.000 Einwohner im Alter von mindestens 18 Jahren .....	7-9
Abb. 7.07:	Verkehrsunfälle mit Personenschäden in Koblenz .....	7-10
Abb. 7.08:	Zahl der Verletzten bei Verkehrsunfällen je 10.000 Einwohner differenziert nach Altersgruppen in Koblenz .....	7-11
Abb. 7.09:	Zeitreihe der Anzahl der Verletzten bei Verkehrsunfällen je 10.000 Einwohner differenziert nach Altersgruppen in Koblenz.....	7-11
Abb. 7.10:	Langfristige Entwicklung der Anzahl der Straßenverkehrsunfälle in Koblenz .....	7-12
Abb. 7.11:	Langfristige Entwicklung der Anzahl der Straßenverkehrsunfälle in Rheinland-Pfalz ..	7-12
Abb. 7.12:	Zeitreihe der Verkehrsunfälle mit Personenschäden in Koblenz und Rheinland-Pfalz in den letzten 30 Jahren .....	7-13
Abb. 7.13:	Entwicklung der Zahl der Verkehrsunfälle mit Personenschaden bezogen auf 1.000 gemeldete Pkw in Koblenz und Rheinland-Pfalz .....	7-13
Abb. 7.14:	Schiffsgüterumschlag im Koblenzer Rheinhafen in den letzten 10 Jahren .....	7-14
Abb. 7.15:	Schiffsgüterumschlag im Koblenzer Rheinhafen nach Quartalen der letzten 10 Jahre (geglättet).....	7-14
Abb. 7.16:	Entwicklung des Schiffsgüterumsatzes nach Wasserstraßengebieten und ausgewählten Häfen.....	7-15
Abb. 7.17:	Entwicklung des Schiffsgüterumsatzes in ausgewählten Häfen des Rheins .....	7-15



## 7. Verkehr

### Worüber wird berichtet?

Schwerpunkte der Berichterstattung sind die Auswertungen der Kfz-Zulassungszahlen in Koblenz sowie die amtliche Verkehrsunfallstatistik. Welchen Verlauf die Entwicklung der Kfz-Zahlen bezogen auf die Bevölkerung in Koblenz im Vergleich zu den Landkreisen und den kreisfreien Städten in den letzten Jahren und Jahrzehnten nahm, wird in diesem Abschnitt dokumentiert. Die innerstädtische Differenzierung zeigt, dass die Streubreite des Motorisierungsgrades im Stadtgebiet wesentlich höher ist als auf Ebene der Landkreise und kreisfreien Städte in Rheinland-Pfalz. Die zeitliche Veränderung des Pkw-Bestands in den Stadtteilen und Bezirken läuft durchaus nicht synchron zur Entwicklung der Bevölkerungszahl, wie die entsprechenden Darstellungen im Abbildungsteil zeigen.

In einem kausalen Zusammenhang mit dem Motorisierungsgrad stehen die Unfallzahlen. Ihre langjährige Entwicklung in Koblenz und in Rheinland-Pfalz, wie auch die inhaltliche Differenzierung nach betroffenen Personengruppen, nach Fahrzeugstypen oder Straßenarten wird ebenfalls im Beobachtungsfeld Verkehr thematisiert.

Auch der Schiffsgüterumschlag im Koblenzer Rheinhafen sind Gegenstand der Betrachtung.

### Wo kommen die Daten her?

#### *Kfz-Bestand*

Informationen über den Kfz-Bestand der Stadt Koblenz werden aus drei Quellen bezogen. Wie bei anderen Thematiken liefert der Statistikdatenabzug aus dem operativen Bestand des Fachamtes (hier: Zulassungsstelle) der Stadt Koblenz die aktuellsten Daten, die zudem in beliebiger Differenzierung raumbezogen analysiert werden können. Die Kfz-Bestandszahlen der Stadt Koblenz werden vom Landesbetrieb Daten und Information (LDI) zentral vorgehalten und zu bestimmten Stichtagen (1.1. und 1.7.) nach Flensburg zum Kraftfahrtbundesamt geschickt. Dieses liefert die auf Bezirksebene aggregierten Daten in einem standardisierten Abzug an die Kommunalstatistik nach Koblenz zurück. Das Statistische Landesamt führt ebenfalls eine amtliche Statistik auf den gleichen Datengrundlagen. Zeitreihen und regionale Vergleichsdaten zum Kfz-Bestand sind dieser Quelle entnommen. Die absoluten Zahlen der unterschiedlichen Quellen können geringfügig voneinander abweichen.

#### *Unfallstatistik*

Bei der Unfallstatistik handelt es sich um die amtlichen Daten des Statistischen Landesamts.

#### *Schiffsgüterumschlag*

Das Datenmaterial zum Schiffsgüterumschlag im Koblenzer Hafen stammt von den Stadtwerken Koblenz, die regionalen Vergleichszahlen sind dem Landesinformationssystem entnommen.

### Begriffsklärung und wichtige Hinweise

#### *Kfz-Zahlen*

Seit dem 1.3.2007 gelten alle Arten von Abmeldungen – inkl. der vorübergehenden Stilllegung – als „Außerbetriebsetzung“. Dadurch wird die Kfz-Bestandsstatistik auf den tatsächlich fließenden Verkehr konsolidiert. Der sprunghafte Rückgang der Kfz-Zahlen am Stichtag 1.1.2008 (bzw. 31.12.2007) ist vornehmlich diesem Grund geschuldet.

Aufgrund fehlerhaft angegebener oder erfasster Halteradressen, wie auch nicht gemeldeter innerstädtischer Umzüge von Kfz-Haltern, ist die Qualität der kleinräumigen Zuordnung eingeschränkt.

### Weitere Veröffentlichungen und Einrichtungen

#### *Berichtsreihe des KBA*

Das Kraftfahrtbundesamt publiziert eine regelmäßige Berichtsreihe über den Kfz-Bestand, differenziert nach unterschiedlichen Merkmalen (z.B. Schadstoffklassen), in den kreisfreien Städten und Landkreisen sämtlicher Bundesländer.





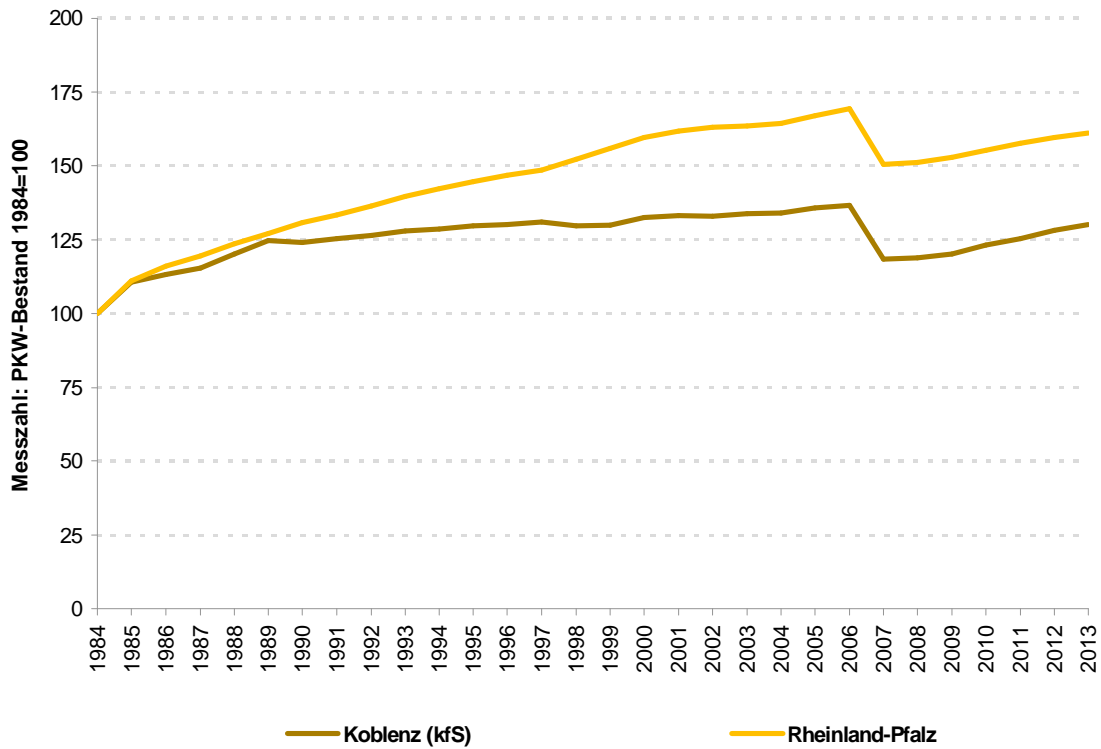
Abb. 7.01: Langfristige Entwicklung des Pkw-Bestandes und der Pkw-Dichte in Koblenz und Rheinland-Pfalz

Jahr	Koblenz					Rheinland-Pfalz				
	Pkw-Bestand		Einwohnerbestand		Pkw / 1.000 EW	Pkw-Bestand		Einwohnerbestand		Pkw / 1.000 EW
	Anzahl	Messzahl (1984=100)	Anzahl	Messzahl (1984=100)		Anzahl	Messzahl (1984=100)	Anzahl	Messzahl (1984=100)	
1984	43.675	100,0	111.235	100,0	392,6	1.453.741	100,0	3.623.985	100,0	401,1
1985	48.324	110,6	111.843	100,5	432,1	1.614.098	111,0	3.615.049	99,8	446,5
1986	49.419	113,2	110.277	99,1	448,1	1.687.559	116,1	3.611.437	99,7	467,3
1987	50.416	115,4	107.577	96,7	468,7	1.738.639	119,6	3.634.557	100,3	478,4
1988	52.492	120,2	107.286	96,4	489,3	1.796.846	123,6	3.653.155	100,8	491,9
1989	54.428	124,6	107.938	97,0	504,3	1.848.333	127,1	3.701.661	102,1	499,3
1990	54.184	124,1	108.733	97,8	498,3	1.900.556	130,7	3.763.510	103,9	505,0
1991	54.739	125,3	109.046	98,0	502,0	1.937.147	133,3	3.821.235	105,4	506,9
1992	55.209	126,4	109.654	98,6	503,5	1.983.041	136,4	3.880.965	107,1	511,0
1993	55.876	127,9	109.807	98,7	508,9	2.028.449	139,5	3.925.863	108,3	516,7
1994	56.152	128,6	109.550	98,5	512,6	2.067.469	142,2	3.951.573	109,0	523,2
1995	56.586	129,6	109.219	98,2	518,1	2.102.581	144,6	3.977.919	109,8	528,6
1996	56.813	130,1	109.332	98,3	519,6	2.136.885	147,0	4.000.567	110,4	534,1
1997	57.174	130,9	109.404	98,4	522,6	2.158.997	148,5	4.017.828	110,9	537,4
1998	56.591	129,6	108.959	98,0	519,4	2.211.742	152,1	4.024.969	111,1	549,5
1999	56.672	129,8	108.003	97,1	524,7	2.267.886	156,0	4.030.773	111,2	562,6
2000	57.815	132,4	107.950	97,0	535,6	2.318.861	159,5	4.034.557	111,3	574,7
2001	58.117	133,1	107.730	96,8	539,5	2.351.407	161,7	4.049.066	111,7	580,7
2002	58.043	132,9	107.891	97,0	538,0	2.370.069	163,0	4.057.727	112,0	584,1
2003	58.418	133,8	107.608	96,7	542,9	2.376.656	163,5	4.058.682	112,0	585,6
2004	58.523	134,0	107.039	96,2	546,7	2.389.094	164,3	4.061.105	112,1	588,3
2005	59.293	135,8	106.501	95,7	556,7	2.427.464	167,0	4.058.843	112,0	598,1
2006	59.700	136,7	105.888	95,2	563,8	2.462.913	169,4	4.052.860	111,8	607,7
2007	51.701	118,4	106.087	95,4	487,3	2.188.548	150,5	4.045.643	111,6	541,0
2008	51.967	119,0	106.293	95,6	488,9	2.195.226	151,0	4.028.351	111,2	544,9
2009	52.536	120,3	106.445	95,7	493,6	2.223.969	153,0	4.012.675	110,7	554,2
2010	53.810	123,2	106.417	95,7	505,7	2.256.812	155,2	4.003.745	110,5	563,7
2011	54.779	125,4	107.954	97,1	507,4	2.290.720	157,6	3.990.033	110,1	574,1
2012	56.029	128,3	109.779	98,7	510,4	2.319.759	159,6	3.990.278	110,1	581,4
2013	56.758	130,0	110.643	99,5	513,0	2.343.457	161,2	3.994.366	110,2	586,7

Hinweis: Rückgang des Pkw-Bestands in 2007 aufgrund Änderungen in der neuen Fahrzeugzulassungsverordnung

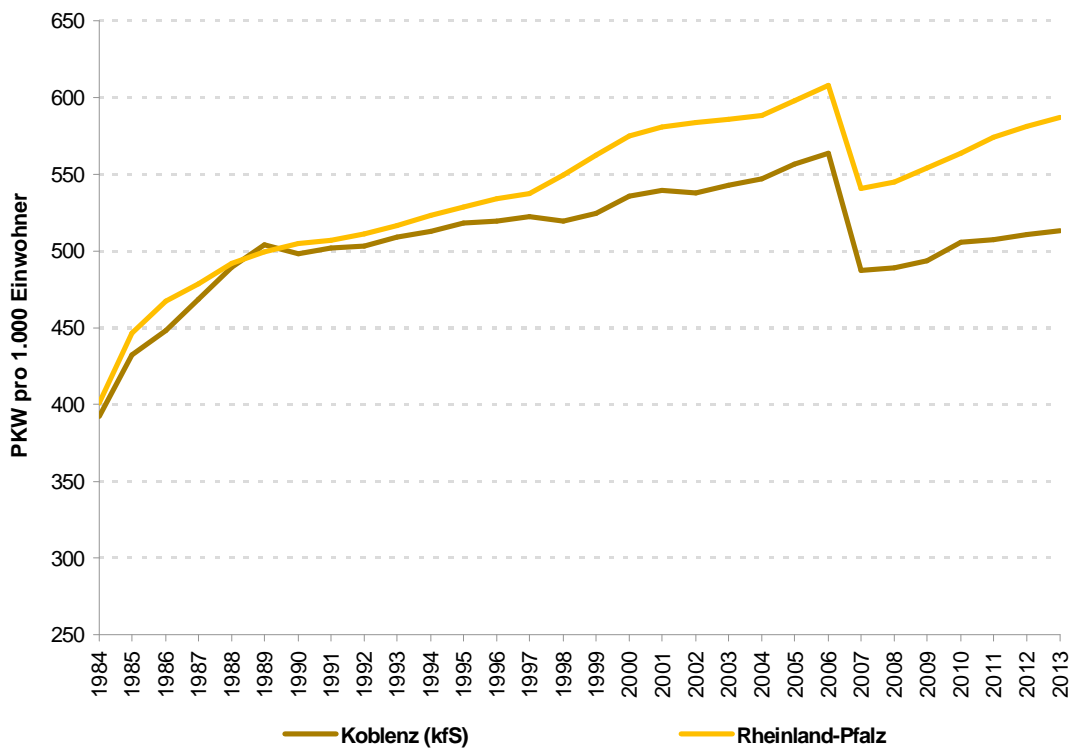
Datenquelle (Pkw, Einwohner): Kraftfahrtbundesamt; Statistisches Landesamt

Abb. 7.02: Indexreihe der Entwicklung des Pkw-Bestandes in Koblenz im Vergleich zu Rheinland-Pfalz in den letzten 30 Jahren



Datenquelle: Statistisches Landesamt Rheinland-Pfalz; eigene Berechnungen

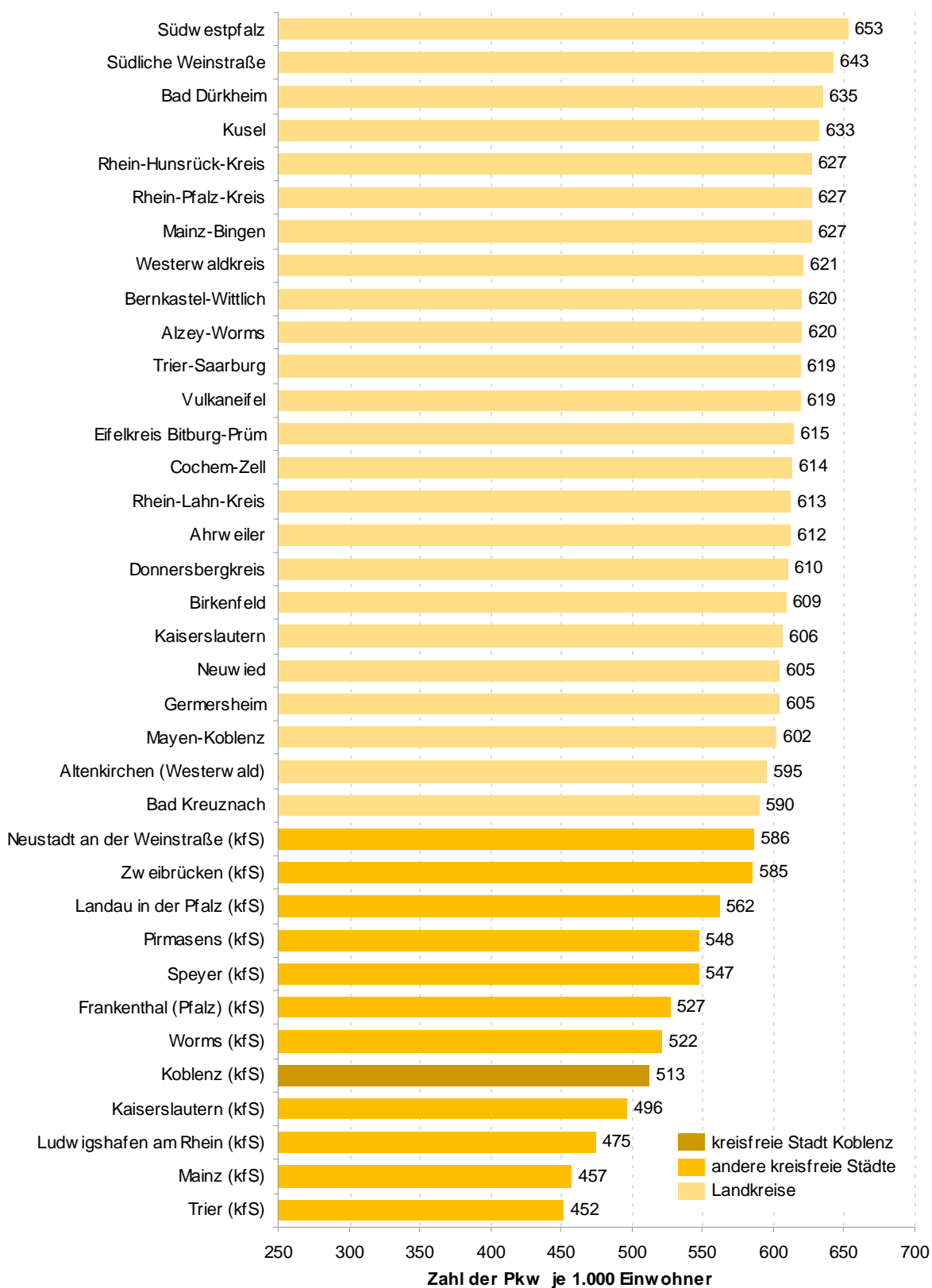
Abb. 7.03: Entwicklung der Pkw-Dichte in Koblenz im Vergleich zu Rheinland-Pfalz in den letzten 30 Jahren



Hinweis: Rückgang des PKW-Bestands in 2007 aufgrund Änderungen in der neuen Fahrzeugzulassungsverordnung

Datenquelle: Statistisches Landesamt Rheinland-Pfalz; eigene Berechnungen

Abb. 7.04: Pkw-Dichte in den kreisfreien Städten und Landkreisen von Rheinland-Pfalz zum Jahresende



Datenquelle: Statistisches Landesamt Rheinland-Pfalz

Abb. 7.05: Kraftfahrzeugbestand in den Stadtteilen von Koblenz zum Jahresende im Vergleich zum Vorjahr

Stadtteil	Kfz-Bestand					
	Insgesamt		darunter Pkw		Pkw pro 1.000 Einwohner	
	2012	2013	2012	2013	2012	2013
	Anzahl					
nicht zuzuordnen	267	202	228	178	*	*
Altstadt	2.783	2.807	2.489	2.512	488	480
Mitte	2.340	2.333	2.086	2.080	570	552
Süd	3.381	3.466	2.817	2.885	409	416
Oberwerth	857	837	764	749	554	557
Karthause Nord	1.882	1.873	1.659	1.667	519	516
Karhäuserhofgelände	1.203	1.211	1.093	1.101	509	516
Karthause Flugfeld	2.789	2.787	2.567	2.573	438	434
Goldgrube	1.948	1.982	1.709	1.728	379	387
Rauental	3.222	3.229	2.673	2.684	549	542
Moselweiß	1.824	1.857	1.577	1.604	492	494
Stolzenfels	274	283	227	234	597	626
Lay	1.183	1.187	1.047	1.054	599	601
Lützel	3.805	3.888	3.141	3.241	400	406
Metternich	5.433	5.527	4.773	4.837	498	493
Neuendorf	2.285	2.259	1.933	1.899	344	334
Wallerstheim	2.306	2.379	1.788	1.801	501	512
Kesselheim	5.025	5.322	3.526	3.786	1.381	1.499
Güls	3.629	3.675	3.172	3.197	569	569
Rübenach	3.493	3.547	2.863	2.904	566	574
Bubenheim	1.180	1.184	952	952	686	678
Ehrenbreitstein	1.028	1.069	877	907	435	445
Niederberg	1.751	1.787	1.562	1.587	536	536
Asterstein	1.605	1.645	1.399	1.428	506	500
Pfaffendorf	1.624	1.618	1.449	1.439	520	508
Pfaffendorfer Höhe	1.489	1.542	1.330	1.370	499	494
Horchheim	1.865	1.875	1.646	1.650	506	511
Horchheimer Höhe	1.271	1.288	1.174	1.188	564	583
Arzheim	1.393	1.404	1.198	1.204	553	565
Arenberg	1.824	1.844	1.515	1.523	555	557
Immeldorf	926	928	795	796	582	585
Außerhalb Koblenz	-	-	-	-	*	*
Gesamt:	65.885	66.835	56.029	56.758	514	516

Datenquelle: Kraftfahrtbundesamt, Flensburg; eigene Berechnungen

Abb. 7.06: Pkw-Dichte in den statistischen Bezirken als Anzahl privat genutzter Pkw je 1.000 Einwohner im Alter von mindestens 18 Jahren

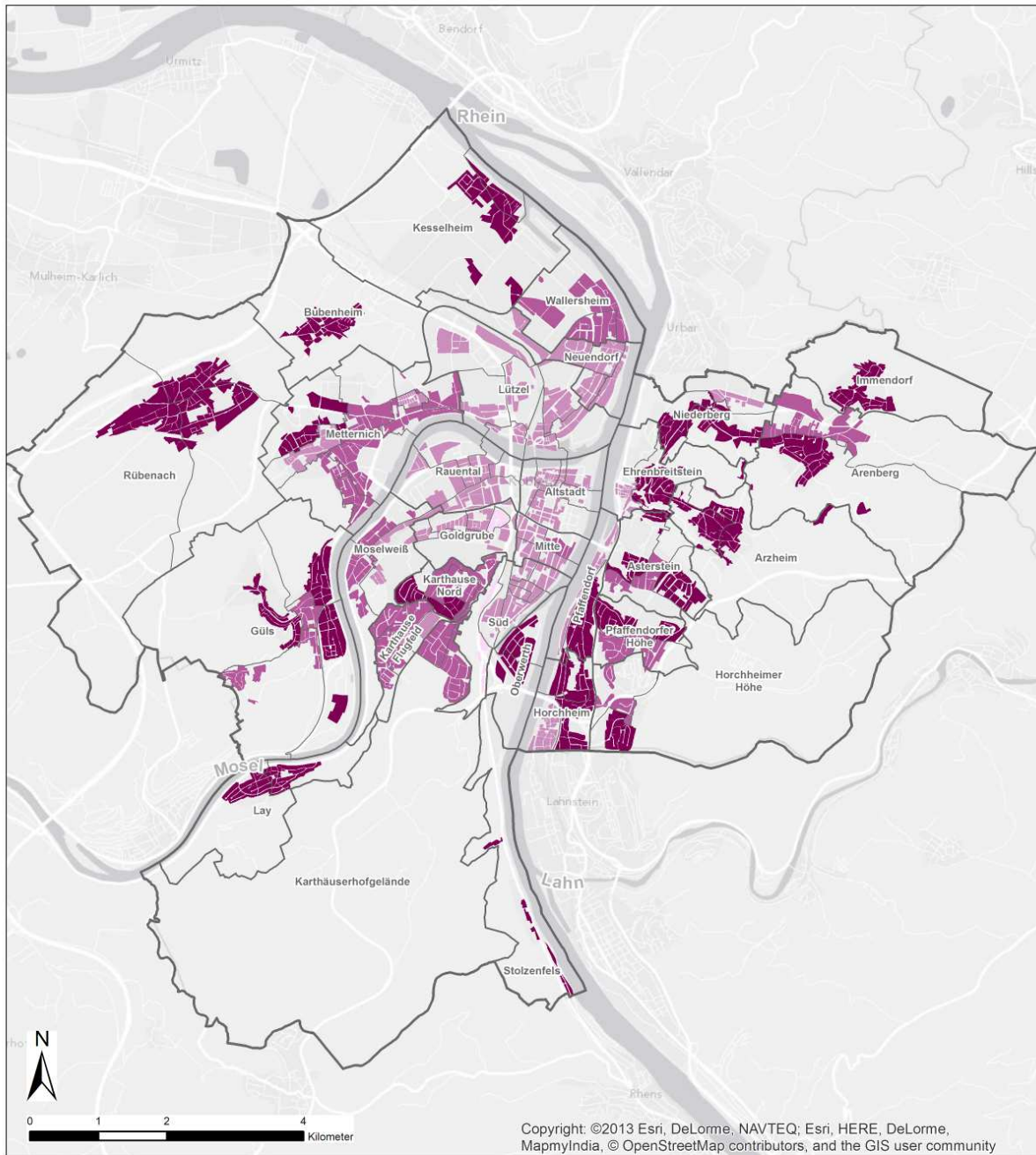
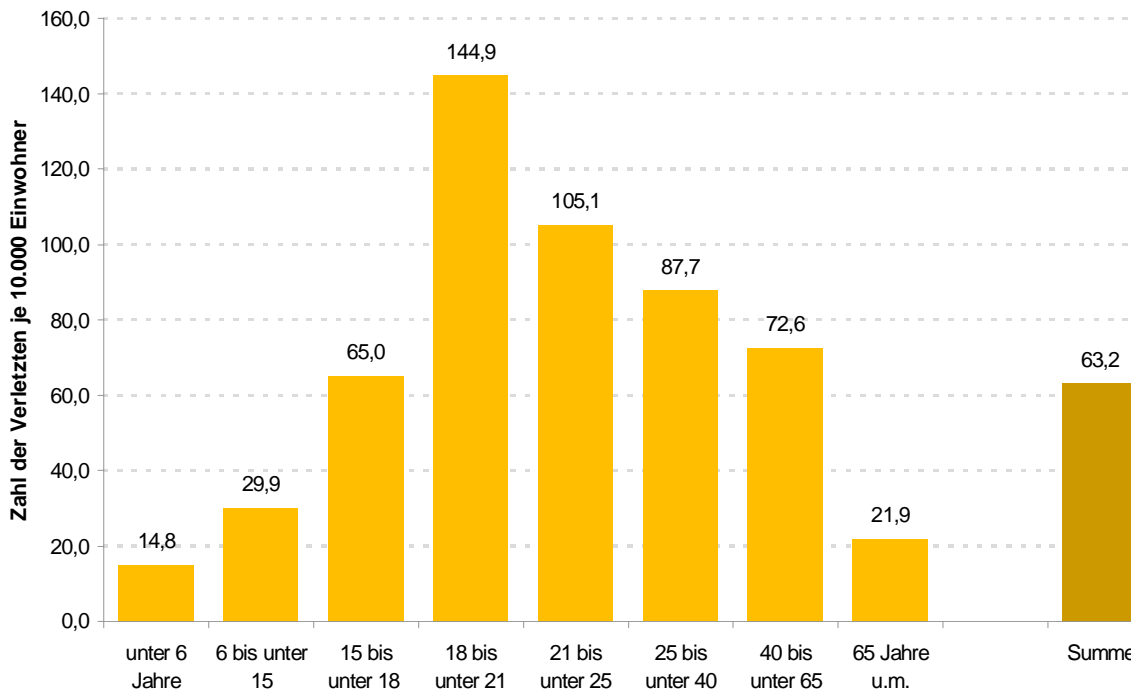


Abb. 7.07: Verkehrsunfälle mit Personenschäden in Koblenz

Merkmal	Berichtsjahr									
	2004	2005	2006	2007	2008	2009	2010	2011	2012	2013
	Anzahl									
Unfälle mit Personenschaden	650	622	591	617	572	564	556	614	599	544
Von den Unfällen mit Personenschaden ereigneten sich auf:										
Autobahnen	27	9	17	22	22	18	19	12	24	22
Bundesstraßen	229	236	204	218	188	196	156	202	187	179
Landesstraßen	65	37	68	67	52	46	55	58	59	50
Kreisstraßen	68	62	71	68	58	64	60	75	83	85
Anderen Straßen	261	278	231	242	252	240	266	267	246	208
<b>Getötet</b>										
Getötete Benutzer von										
Mofas, Kleinkrafträdern	-	-	-	-	1	1	1	-	1	-
Motorzweirädern	1	-	-	-	1	-	-	2	-	-
Pkw	1	1	-	2	1	-	1	-	-	1
Güterkraftfahrzeugen	-	-	1	-	-	1	-	-	-	-
Fahrrädern	1	-	1	-	-	1	-	-	-	-
Fußgänger	-	-	-	2	1	1	-	2	1	-
Übrige	1	-	1	-	-	-	-	-	-	-
Getötete insgesamt	4	1	3	4	4	4	2	4	2	1
davon im Alter von										
unter 6 Jahren	-	-	-	-	-	-	-	-	-	-
6 bis unter 15 Jahren	-	-	-	-	-	-	-	-	-	-
15 bis unter 18 Jahren	-	-	1	-	-	-	-	-	-	-
18 bis unter 21 Jahren	-	-	-	-	-	-	1	1	-	-
21 bis unter 25 Jahren	-	-	-	-	1	-	-	1	-	-
25 bis unter 40 Jahren	2	1	-	2	-	1	1	-	-	-
40 bis unter 65 Jahren	1	-	1	1	1	2	-	1	2	-
65 und mehr Jahren	1	-	1	1	2	1	-	1	-	1
<b>Verletzt</b>										
Verletzte Benutzer von										
Mofas, Kleinkrafträdern	48	42	43	57	56	48	41	55	44	36
Motorzweirädern	55	59	50	63	43	40	39	46	43	43
Pkw	487	467	471	440	433	454	417	446	454	404
Güterkraftfahrzeugen	18	20	19	11	8	12	11	7	19	18
Fahrrädern	106	103	99	112	80	105	88	133	119	110
Fußgänger	81	79	69	78	74	61	73	69	70	70
Übrige	19	17	11	16	18	13	24	25	20	14
Verletzte insgesamt	814	787	762	777	712	733	693	781	769	695
davon im Alter von										
unter 6 Jahren	13	12	10	10	11	11	9	6	6	8
6 bis unter 15 Jahren	61	55	38	46	24	32	29	35	32	23
15 bis unter 18 Jahren	48	44	32	44	41	25	30	38	33	18
18 bis unter 21 Jahren	76	78	89	84	71	73	80	91	76	53
21 bis unter 25 Jahren	101	77	78	69	87	85	56	81	78	73
25 bis unter 40 Jahren	216	217	209	194	175	195	158	207	188	200
40 bis unter 65 Jahren	223	239	240	247	243	248	245	260	281	268
65 und mehr Jahren	74	64	64	81	58	64	84	60	75	52
ohne Angabe	2	1	2	2	2	-	2	3	-	-

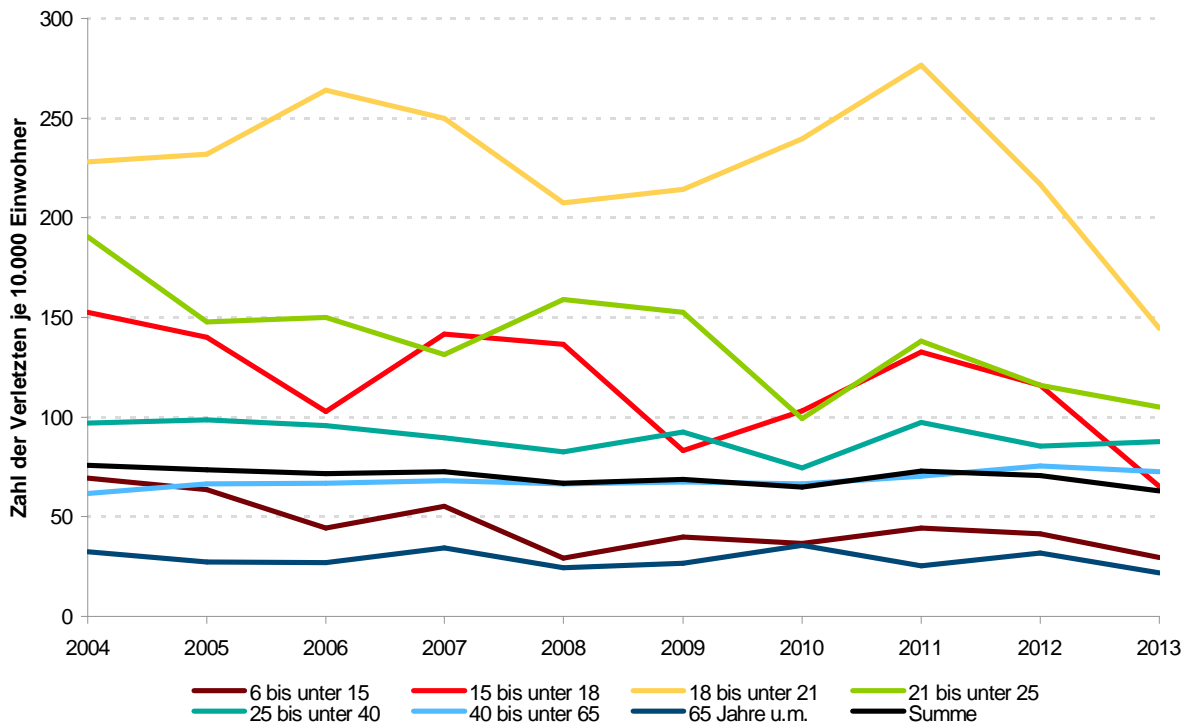
Datenquelle: Statistisches Landesamt Rheinland-Pfalz; eigene Berechnungen

Abb. 7.08: Zahl der Verletzten bei Verkehrsunfällen je 10.000 Einwohner differenziert nach Altersgruppen in Koblenz



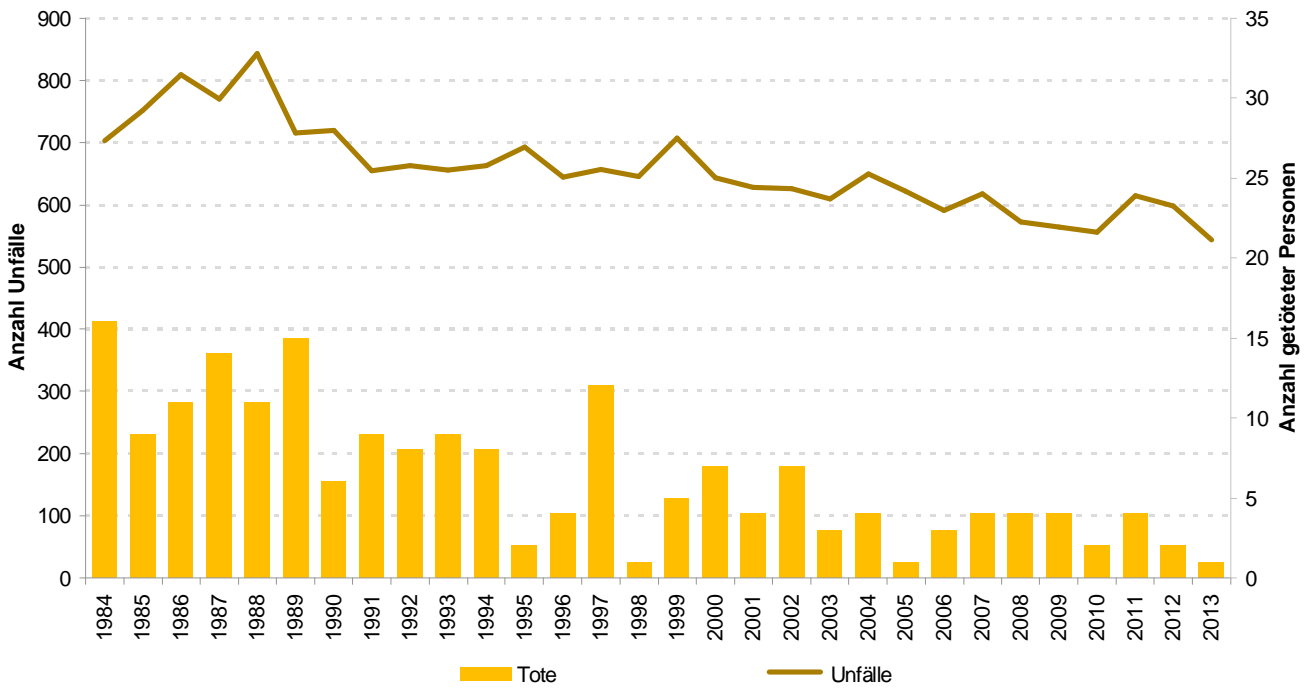
Datenquelle: Statistisches Landesamt Rheinland-Pfalz; Melderegister Stadt Koblenz; eigene Berechnungen

Abb. 7.09: Zeitreihe der Anzahl der Verletzten bei Verkehrsunfällen je 10.000 Einwohner differenziert nach Altersgruppen in Koblenz



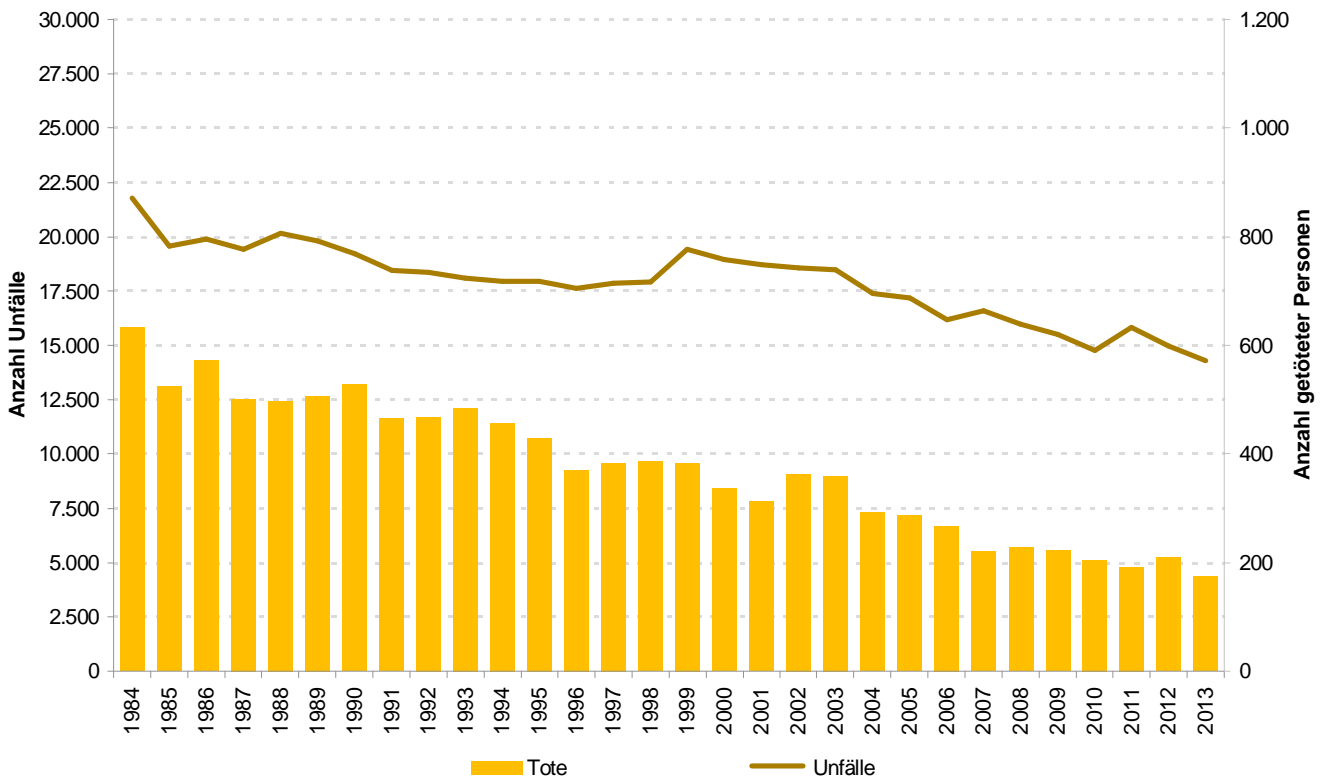
Datenquelle: Statistisches Landesamt Rheinland-Pfalz; Melderegister Stadt Koblenz; eigene Berechnungen

Abb. 7.10: Langfristige Entwicklung der Anzahl der Straßenverkehrsunfälle in Koblenz



Datenquelle: Statistisches Landesamt Rheinland-Pfalz

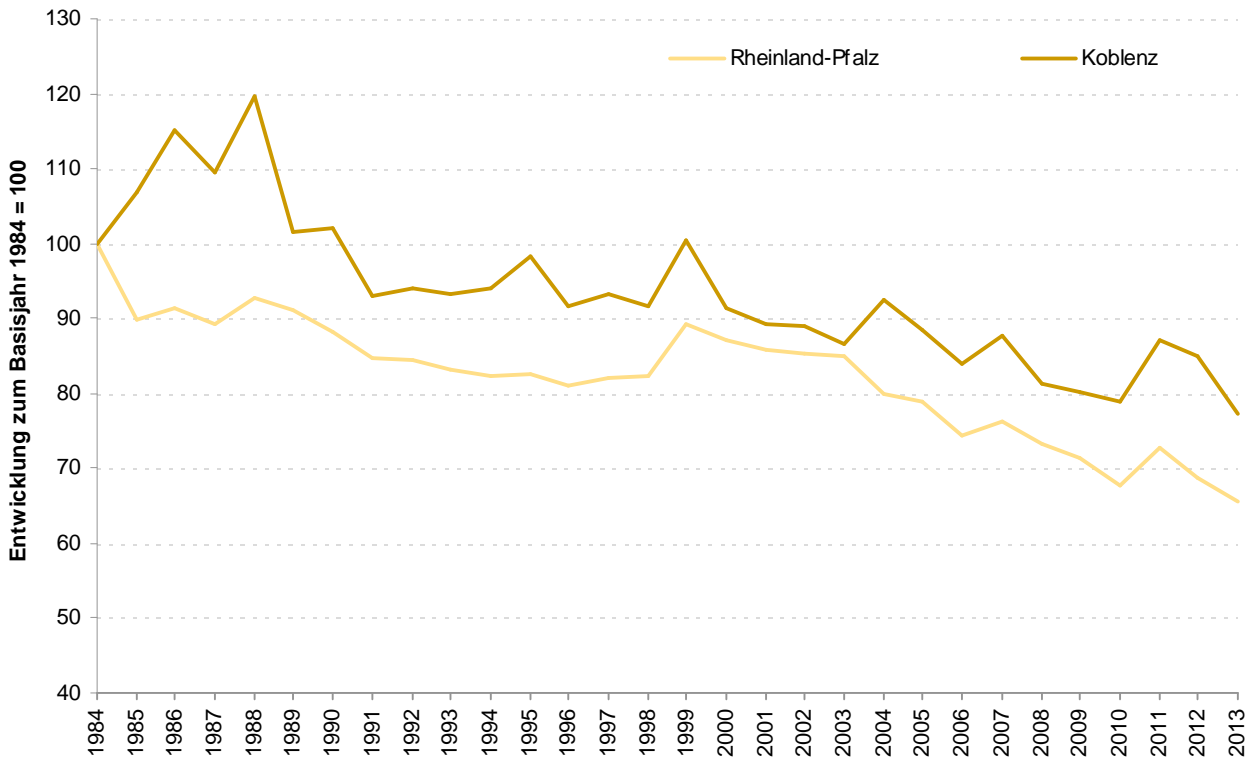
Abb. 7.11: Langfristige Entwicklung der Anzahl der Straßenverkehrsunfälle in Rheinland-Pfalz



Datenquelle: Statistisches Landesamt Rheinland-Pfalz

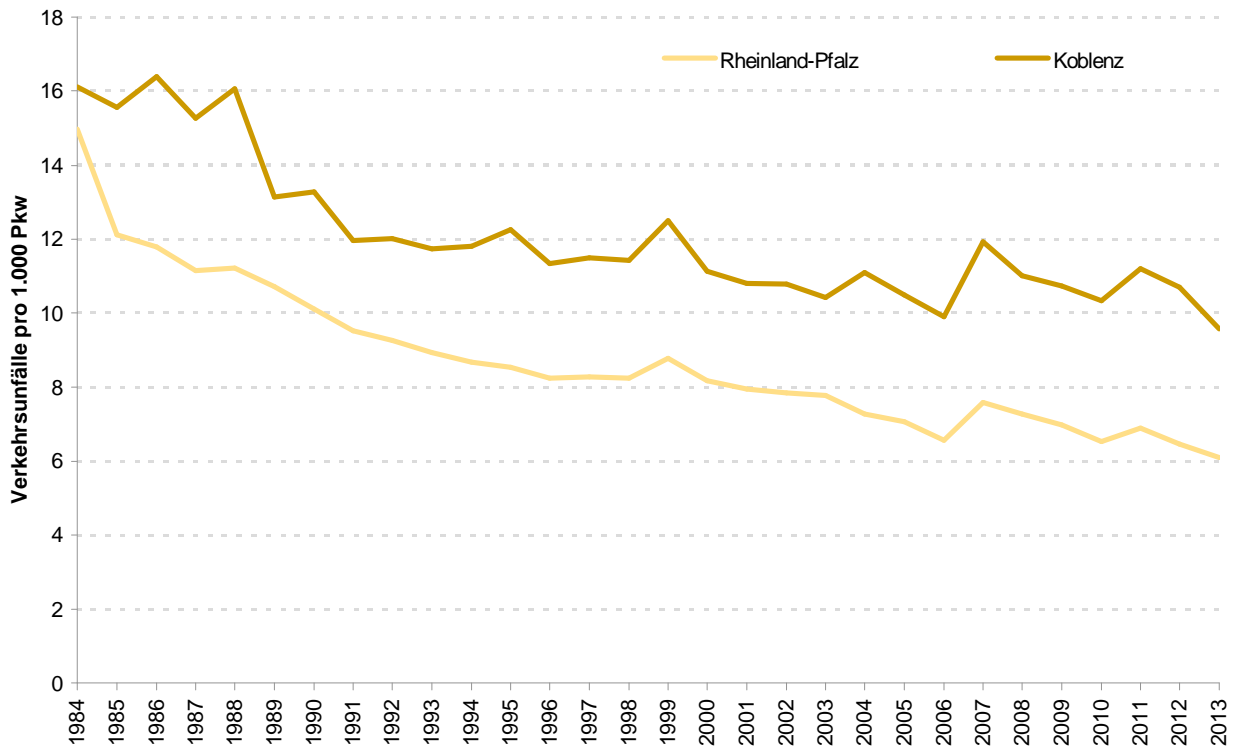


Abb. 7.12: Zeitreihe der Verkehrsunfälle mit Personenschäden in Koblenz und Rheinland-Pfalz in den letzten 30 Jahren



Datenquelle: Statistisches Landesamt Rheinland-Pfalz

Abb. 7.13: Entwicklung der Zahl der Verkehrsunfälle mit Personenschaden bezogen auf 1.000 gemeldete Pkw in Koblenz und Rheinland-Pfalz



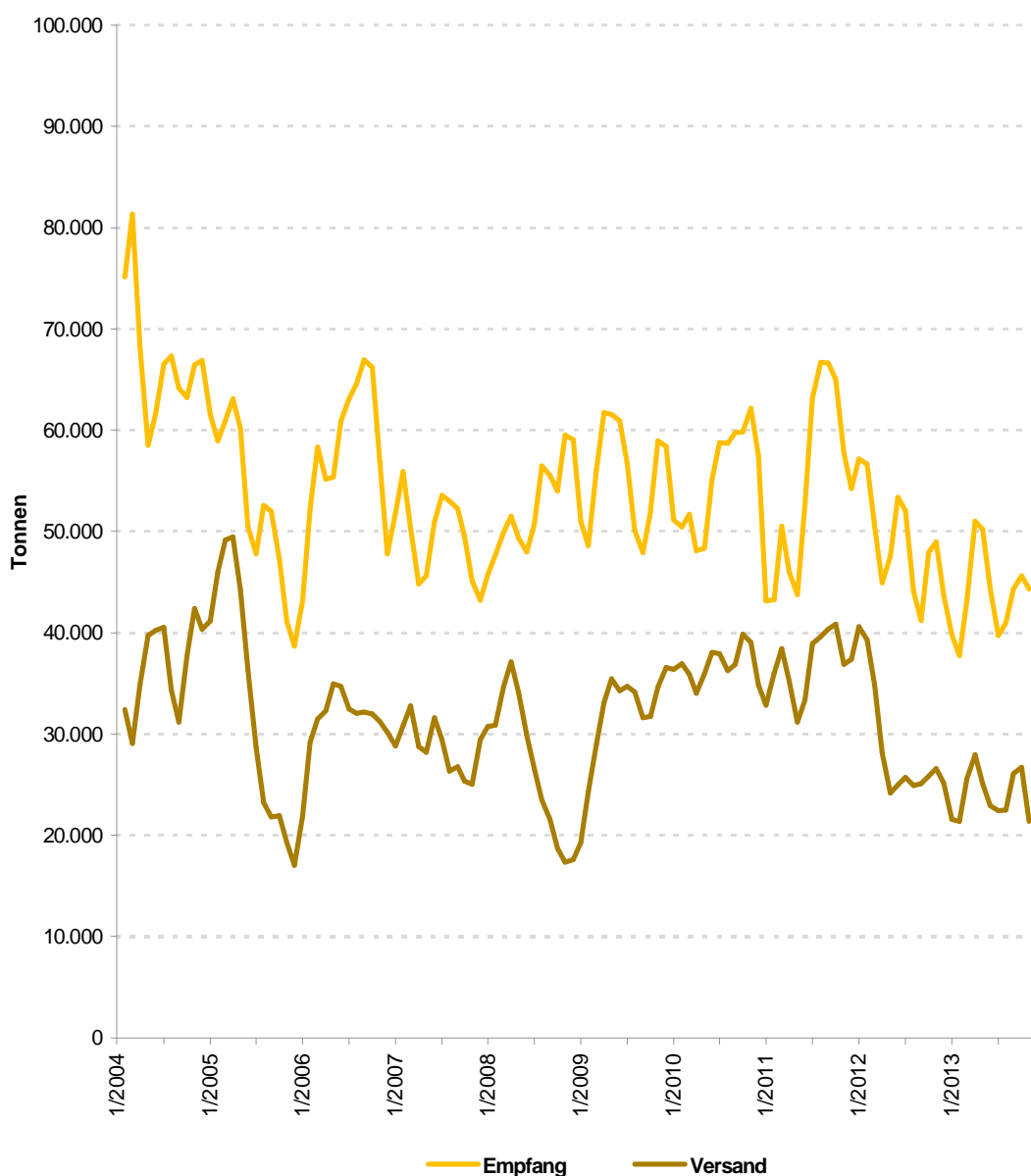
Datenquelle: Statistisches Landesamt Rheinland-Pfalz

Abb. 7.14: Schiffsgüterumschlag im Koblenzer Rheinhafen in den letzten 10 Jahren

	Jahr									
	2004	2005	2006	2007	2008	2009	2010	2011	2012	2013
	1.000 Tonnen									
Umschlag gesamt	1.245	1.026	1.065	943	953	1.045	1.108	1.081	938	798
davon:										
Empfang	807	629	688	599	632	666	666	643	589	519
Versand	438	396	377	344	321	380	442	438	349	280
beteiligte Schiffe	1.047	998	1.013	833	1.278	1.724	1.762	1.929	1.381	1.339

Datenquelle: Stadtwerke Koblenz

Abb. 7.15: Schiffsgüterumschlag im Koblenzer Rheinhafen nach Quartalen der letzten 10 Jahre (geglättet)



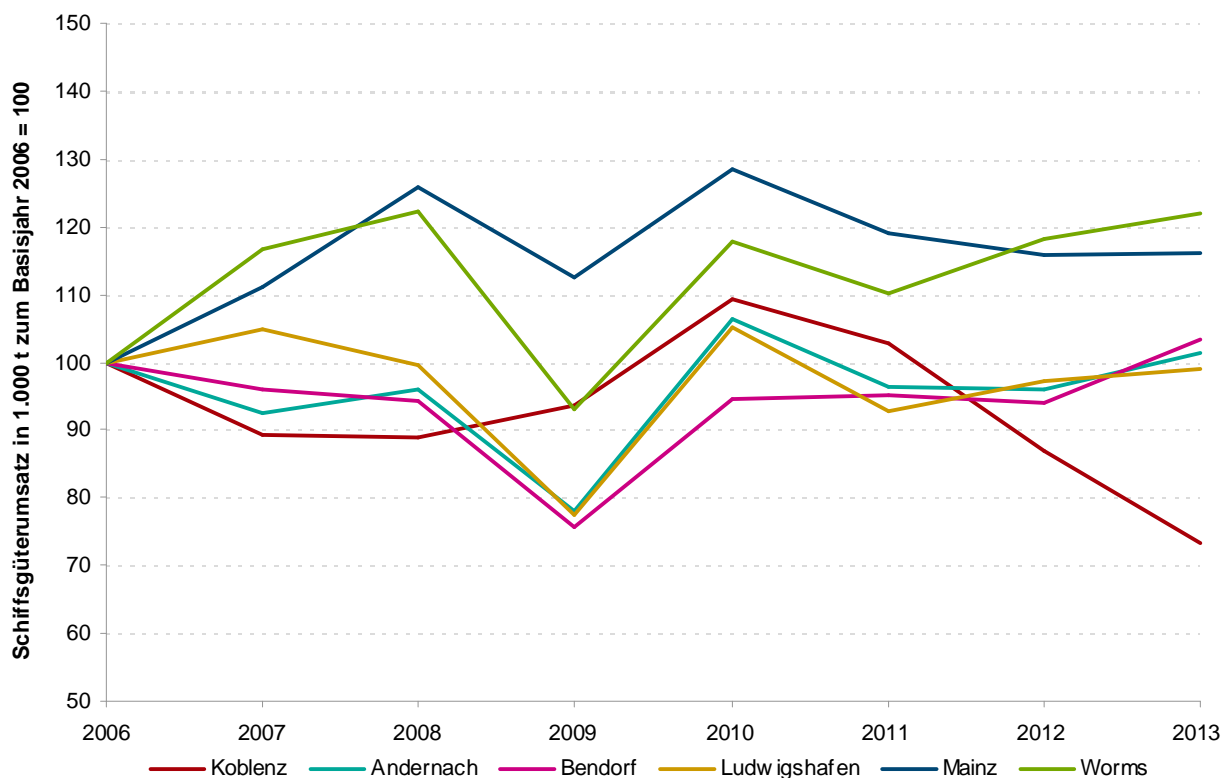
Datenquelle: Stadtwerke Koblenz

Abb. 7.16: Entwicklung des Schiffsgüterumsatzes nach Wasserstraßengebieten und ausgewählten Häfen

Häfen	Umschlag	Versand	Empfang	Umschlag	Versand	Empfang	Umschlag		
	2012			2013			Veränderung 2013 gegenüber ...		
	1.000 t						2010	2011	2012
							in Prozent		
Andernach	2.752	1.730	1.022	2.904	1.791	1.112	- 4,5	+ 5,2	+ 5,5
Bendorf	1.690	927	763	1.859	919	939	+ 9,4	+ 8,5	+ 10,0
Koblenz	985	372	613	831	305	525	- 32,9	- 28,7	- 15,6
Mainz	2.855	1.233	1.622	2.860	1.203	1.656	- 9,6	- 2,6	+ 0,2
Worms	1.263	439	823	1.306	486	820	+ 3,6	+ 10,8	+ 3,4
Ludwigshafen	7.407	2.545	4.862	7.546	2.586	4.960	- 5,8	+ 6,9	+ 1,9

Datenquelle: Statistisches Landesamt Rheinland-Pfalz

Abb. 7.17: Entwicklung des Schiffsgüterumsatzes in ausgewählten Häfen des Rheins



Datenquelle: Statistisches Landesamt Rheinland-Pfalz

