

Beherbergungsstatistik Stadt Koblenz

- Kurzbericht Januar/Februar 2013 -

Ergebnis in Kürze

Die Daten zu den letzten beiden Monaten im Jahr erreichten uns zugleich und werden daher zusammen in diesem Bericht vorgestellt.

Die ersten beiden Monate im neuen Jahr 2013 entwickelten sich im Vergleich der Monate in 2012 wenig auffällig. Während der Januar noch einen kleinen Rückgang bei den Übernachtungszahlen hinnehmen musste, so zeigte der Februar im Vorjahresvergleich ein minimales Wachstum. Das ungemütliche Wetter in dieser Zeit spielt hier und vermutlich auch Monat März mit hinein.

Die Zahlen für die Auslastung lagen zu Redaktionsschluss noch nicht vor und werden vermutlich erst im Zusammenhang mit den revidierten Jahresdaten 2012 erscheinen. Kurz danach wird auch der Jahresbericht Tourismus der Stadt Koblenz für 2012 erscheinen.

Im langfristigen Vergleich zeigt sich, dass Koblenz zwar deutlich besser da steht als im Vergleichszeitraum, der Vorsprung gegenüber Mainz verloren bzw. gegenüber den umgebenden Landkreisen deutlich abgeschmolzen ist. Einzig die Stadt Trier bleibt deutlich hinter den Daten der Vergleichsjahre zurück.

Im Februar 2013 kamen 16.390 Gäste nach Koblenz, unter ihnen 2.159 ausländische. Die Zahl der Übernachtungen stieg zum Vorjahresmonat leicht um 0,3 % auf 31.567 von denen 3.659 auf ausländische Gäste entfielen.

Bemerkung zur Datenqualität

Auskunftspflichtig gegenüber dem Statistischen Landesamt sind nach § 6 BeherbStatG in Verbindung mit §§ 15 und 26 Abs. 4 Satz 1 BStatG die Inhaber der Beherbergungsstätten, nach § 3 des Landesgesetzes über Fremdenverkehrsstatistik in Rheinland-Pfalz auch die nicht nach dem Bundesgesetz zu befragenden Inhaber oder Leiter kleiner Beherbergungsstätten sowie private Vermieter von Beherbergungsraum. Auskunftspflichtig sind auch die Inhaber oder Leiter von Campingplätzen (fallen für Koblenz aus Datenschutzgründen nicht in die Statistik!).

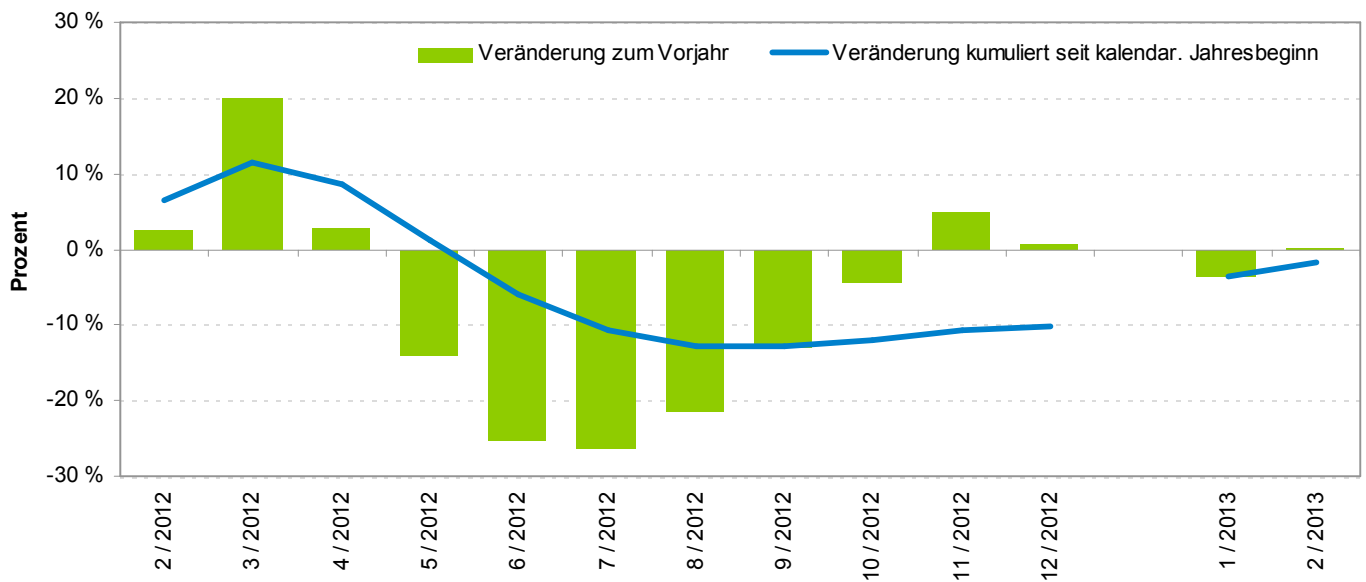
Bei den ausgewiesenen Gäste- und Übernachtungszahlen handelt es sich um vorläufige Ergebnisse, die im Interesse einer möglichst genauen Darstellung anhand verspätet eingehender Meldungen nochmals korrigiert werden. Zwischen Jahresergebnissen und kumulierten Monatsergebnissen kann es hierdurch zu Abweichungen kommen.

Daher sollten die dargestellten Zahlen nicht in ihrer absoluten Dimension interpretiert werden! Der Informationsgehalt liegt vielmehr im relativen Vergleich zu den Ergebnissen des Vorjahres, der durch die Größe der Stichprobe auch bei gelegentlichen nicht fristgerechten Meldungen und daraus resultierenden Schätzungen statistisch hinreichend belastbar ist.

Abbildung 1: Tabellarische Übersicht der Beherbergungszahlen der letzten Monate für Koblenz

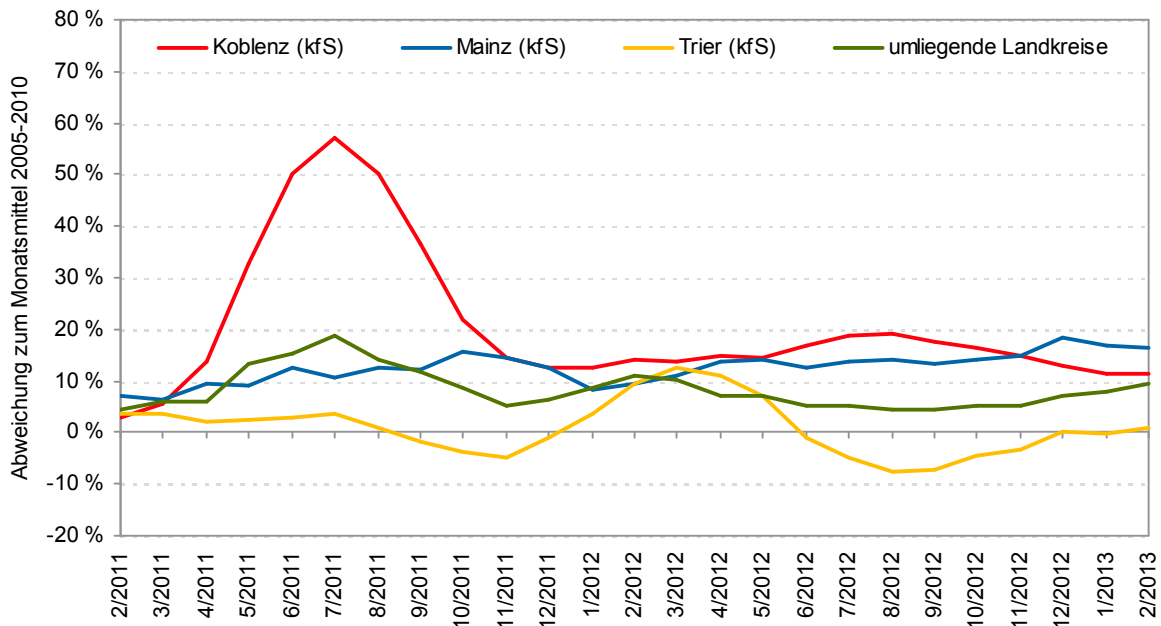
Monat/Jahr	Beherbergungszahlen		nur Ausländer		kumuliert seit kalendar. Jahresbeginn		Veränderung zum Vorjahresmonat		Veränderung kumuliert seit kalendar. Jahresbeginn		Auslastung	
	Gäste	Übern.	Gäste	Übern.	Gäste	Übern.	Gäste	Übern.	Gäste	Übern.	Aktuell	Vorjahr
2 / 2012	15.733	31.485	2.206	3.945	31.518	63.364	8,1 %	2,6 %	11,6 %	6,5 %	26,6 %	27,4 %
3 / 2012	21.315	42.155	3.462	6.218	52.833	105.519	27,5 %	19,9 %	17,5 %	11,5 %	36,4 %	30,7 %
4 / 2012	23.779	46.630	4.348	8.649	76.612	152.149	1,9 %	2,8 %	12,2 %	8,7 %	39,1 %	39,8 %
5 / 2012	32.122	60.292	5.594	10.173	108.734	212.441	-11,3 %	-14,0 %	4,1 %	1,1 %	50,3 %	57,5 %
6 / 2012	32.868	58.257	6.845	11.448	141.602	270.698	-21,6 %	-25,3 %	-3,3 %	-6,0 %	49,3 %	60,1 %
7 / 2012	33.743	62.511	9.146	16.524	175.345	333.209	-26,5 %	-26,2 %	-8,8 %	-10,6 %	52,0 %	69,1 %
8 / 2012	37.321	68.863	7.644	13.331	212.666	402.072	-19,2 %	-21,6 %	-10,8 %	-12,7 %	57,1 %	70,7 %
9 / 2012	37.448	69.604	6.121	10.522	250.114	471.676	-12,8 %	-13,2 %	-11,1 %	-12,8 %	58,0 %	64,7 %
10 / 2012	30.365	57.590	5.166	9.228	280.479	529.266	-0,9 %	-4,2 %	-10,1 %	-11,9 %	48,3 %	49,2 %
11 / 2012	23.607	43.509	3.288	5.756	304.086	572.775	11,2 %	5,0 %	-8,8 %	-10,8 %	36,5 %	34,0 %
12 / 2012	18.987	35.942	3.057	5.711	323.073	608.717	1,8 %	0,6 %	-8,2 %	-10,2 %	30,4 %	29,2 %
1 / 2013	15.711	30.745	1.931	3.369	15.711	30.745	-0,5 %	-3,6 %	-0,5 %	-3,6 %	...	26,9 %
2 / 2013	16.390	31.567	2.159	3.659	32.101	62.312	4,2 %	0,3 %	1,8 %	-1,7 %	...	26,6 %

Abbildung 2: Grafische Darstellung der Übernachtungszahlen im Vorjahresvergleich, mit kumulierter Veränderung, für Koblenz



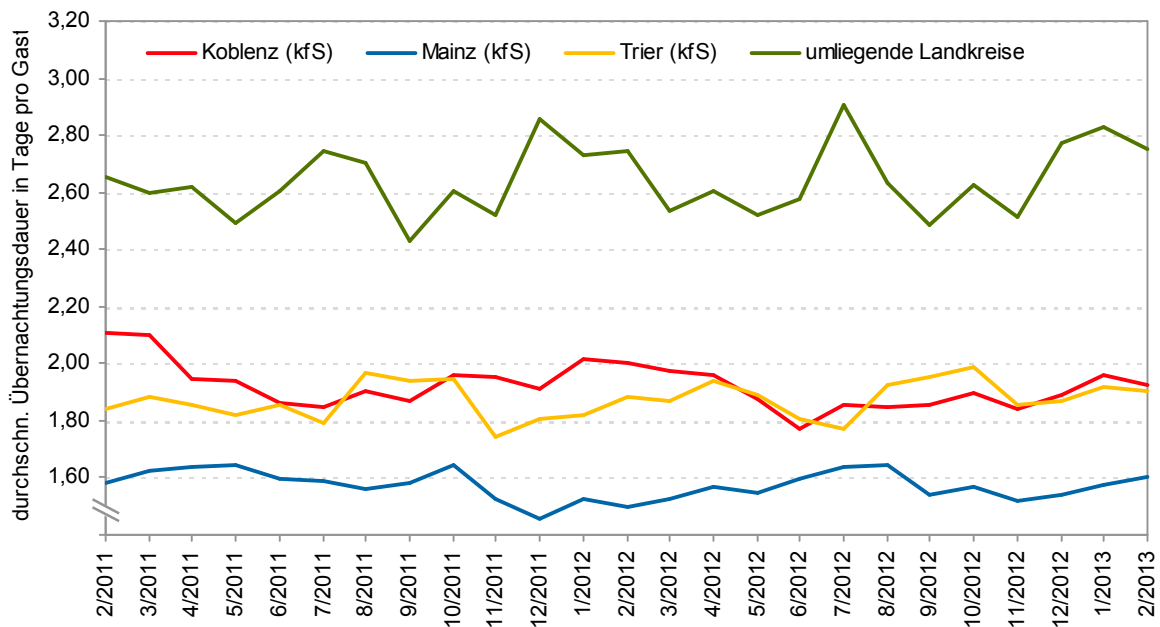
Quelle: Statistisches Landesamt Rheinland-Pfalz, Landesinformationssystem (LIS)

Abbildung 3: Prozentuale Abweichung der monatlichen Übernachtungszahlen vom jeweiligen durchschnittlichen Monatswert bezogen auf die Jahre 2006 bis 2010



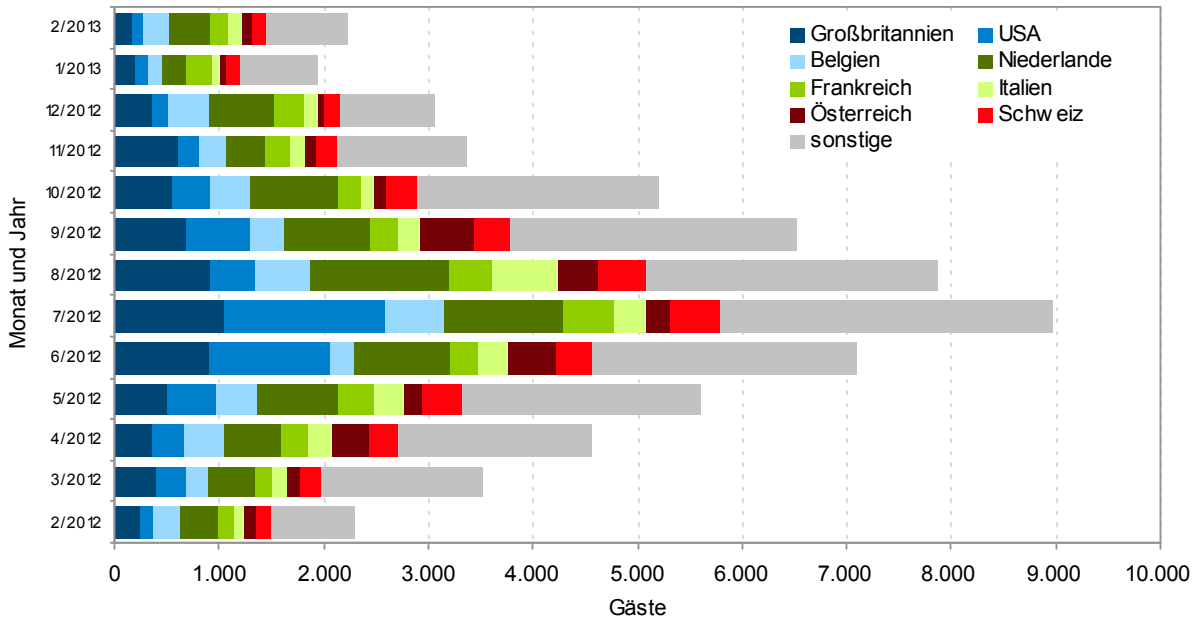
Quelle: Statistisches Landesamt Rheinland-Pfalz

Abbildung 4: Durchschnittliche Übernachtungsdauer in Tagen pro Gast



Quelle: Statistisches Landesamt Rheinland-Pfalz

Abbildung 5: Übersicht der Anteile der Besucher ausgewählter Nationen an allen ausländischen Gästen in Koblenz für die letzten Monate



Quelle: Statistisches Landesamt Rheinland-Pfalz