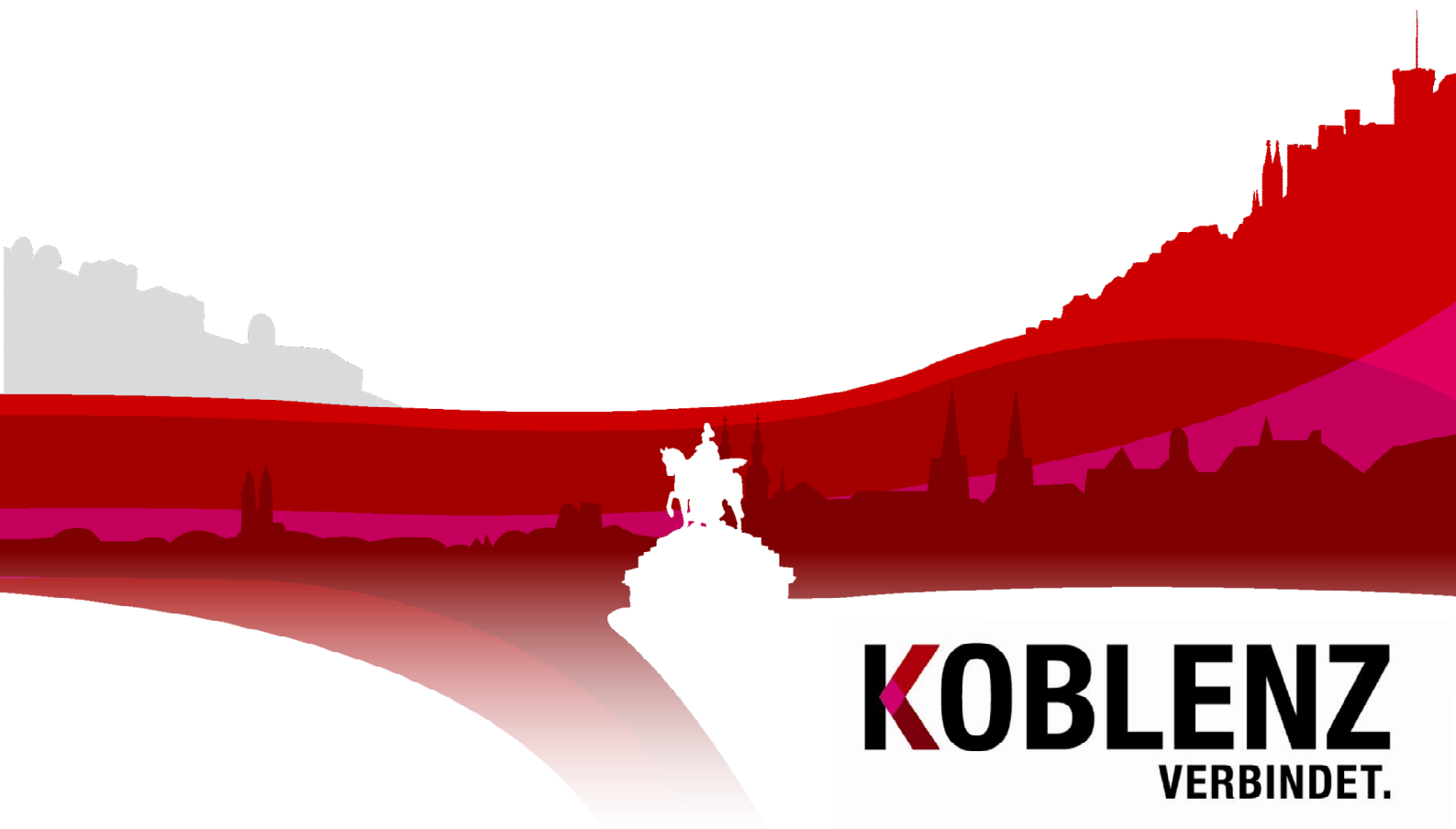


Beherbergungsstatistik Koblenz Juni 2013

KoStatIS – Koblenzer Statistisches Informations-System



KOBLENZ
VERBINDET.

Beherbergungsstatistik

Koblenz

Juni 2013

KOBLENZ
VERBINDET.

Kommunale
Statistikstelle

Beherbergungsstatistik Koblenz Juni 2013

Stadt Koblenz
Der Oberbürgermeister
Kommunale Statistik

Statistischer
Auskunftsdienst:

Tel: (0261) 129-1246
Fax: (0261) 129-1248
E-Mail: Statistik@stadt.koblenz.de
Internet: www.statistik.koblenz.de
Newsletter: www.newsletter.koblenz.de

Zeichenerklärung: - Angabe gleich Null
0 Zahl ist kleiner als die Hälfte der verwendeten Einheiten
. Zahlenwert ist unbekannt oder geheim zu halten
... Angabe lag bei Redaktionsschluss noch nicht vor
() Aussagewert ist eingeschränkt, da der Zahlenwert statistisch unsicher ist
r berichtigte Angabe
p vorläufige Zahl
s geschätzte Zahl
* Angabe kommt aus sachlogischen Gründen nicht in Frage

Aus rein pragmatischen Gründen - Verständnis und bessere Lesbarkeit - wird auf eine explizite Unterscheidung der Schreibweisen nach dem Geschlecht verzichtet und in der Regel die männliche Schreibform gewählt.

Publikation: August 2013

Bezug: Die Publikationen der Kommunalen Statistikstelle sind nur digital erhältlich und im Internet unter www.statistik.koblenz.de zu finden.

Nachdruck, auch auszugsweise, nur mit Quellenangabe gestattet

© Stadt Koblenz, 2013
Postfach 20 15 51
56015 Koblenz

KOBLENZ
VERBUNDEN.
Kommunale
Statistikstelle

Ergebnis in Kürze

Im Juni 2013 kamen 33.994 Gäste nach Koblenz, unter ihnen 7.009 ausländische. Die Zahl der Übernachtungen stieg zum Vorjahresmonat um 7,8 % auf 63.041, von denen 13.205 auf ausländische Gäste entfielen.

Der Juni 2013 lag bei Gästen und Übernachtungen wieder über dem Vorjahresmonat, so dass sich die bisherige Bilanz des Jahres 2013 wieder ins Plus verkehrt. Der Monat Mai war wie vorauszusehen aufgrund widrigem Wetters ein schwacher für den Tourismus. Dass der Juni dafür umso besser ausfällt lag vielleicht auch daran, dass die Reisen nach Koblenz vom Mai in den Juni verschoben wurden.

Im langfristigen regionalen Vergleich (Abbildung 3) zeigt sich, dass der Verlauf aller Kurven weiterhin einem weitgehend konstanten Weg mit leichten saisonalen Unterschieden folgt. Die Trendlinie für Koblenz verläuft für 2012 und 2013 bisher nahezu parallel zur X-Achse bei rund + 15 % im Vergleich zum Basiszeitraum. Für die Umlandkreise gilt analog ein Plus von etwa 7 %. Mainz kommt immerhin auch ohne Buga auf und über den Trend von Koblenz. Das könnte auch ein Hinweis darauf sein, dass die Koblenzer Beherbergungszahlen einer allgemeinen Entwicklung folgen und nicht von einem Buga-Effekt profitieren. Das wird auch die nächsten Monate noch weiter ein Thema bleiben.

In Rheinland-Pfalz war das erste Halbjahr 2013 zwar hinter dem ersten Halbjahr 2012 zurückgeblieben, belegt aber hinter den ersten sechs Monaten 2011 und 2012 schon Platz drei in der „Bestenliste“ seit Bestehen des Bundeslandes. Dabei lag der Rückgang nicht an der Tourismusregion Rheintal, deren Teil Koblenz ist, welche zusammen mit Rheinhessen (dazu gehört Mainz) die einzigen waren, die bei Übernachtungen und Gästezahlen entgegen dem Trend zulegen konnten.

Bemerkung zur Datenqualität

Auskunftspflichtig gegenüber dem Statistischen Landesamt sind nach § 6 BeherbStatG in Verbindung mit §§ 15 und 26 Abs. 4 Satz 1 BStatG die Inhaber der Beherbergungsstätten, nach § 3 des Landesgesetzes über Fremdenverkehrsstatistik in Rheinland-Pfalz auch die nicht nach dem Bundesgesetz zu befragenden Inhaber oder Leiter kleiner Beherbergungsstätten sowie private Vermieter von Beherbergungsraum. Auskunftspflichtig sind auch die Inhaber oder Leiter von Campingplätzen (fallen für Koblenz aus Datenschutzgründen nicht in die Statistik!).

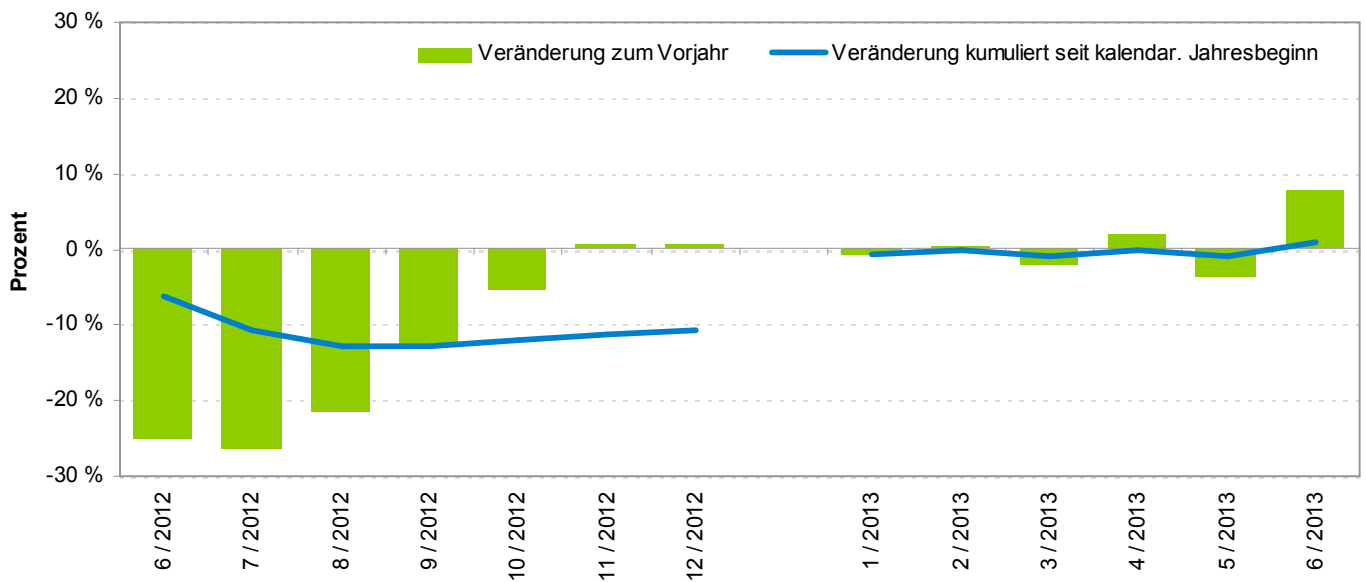
Bei den ausgewiesenen Gäste- und Übernachtungszahlen handelt es sich um vorläufige Ergebnisse, die im Interesse einer möglichst genauen Darstellung anhand verspätet eingehender Meldungen nochmals korrigiert werden. Zwischen Jahresergebnissen und kumulierten Monatsergebnissen kann es hierdurch zu Abweichungen kommen.

Daher sollten die dargestellten Zahlen nicht in ihrer absoluten Dimension interpretiert werden! Der Informationsgehalt liegt vielmehr im relativen Vergleich zu den Ergebnissen des Vorjahres, der durch die Größe der Stichprobe auch bei gelegentlichen nicht fristgerechten Meldungen und daraus resultierenden Schätzungen statistisch hinreichend belastbar ist.

Abbildung 1: Tabellarische Übersicht der Beherbergungszahlen der letzten Monate für Koblenz

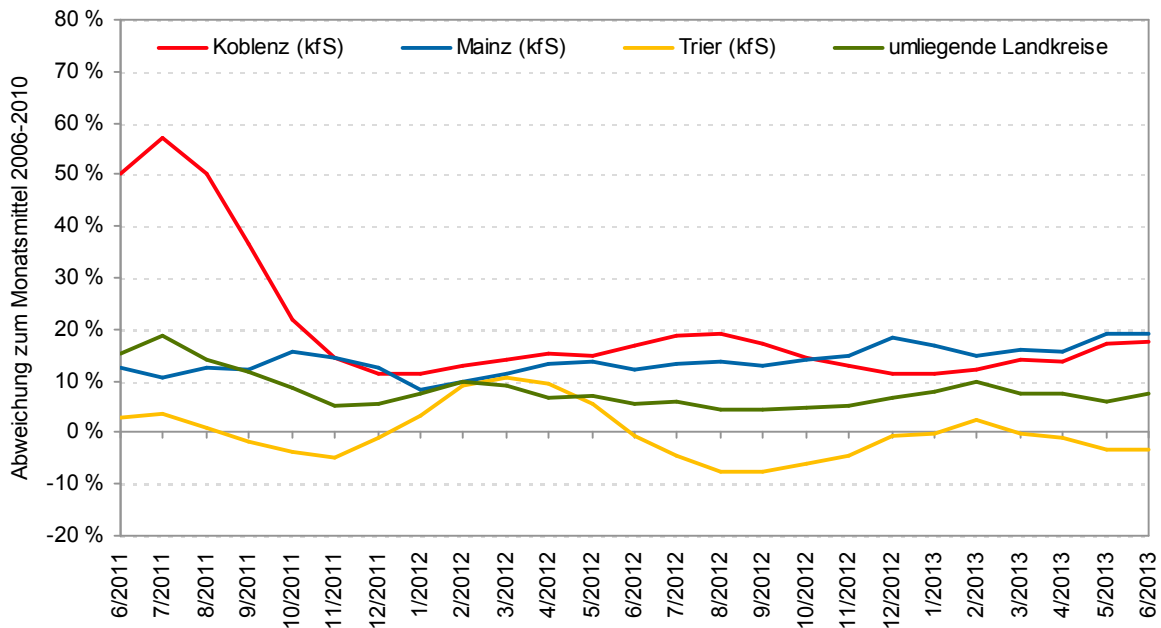
Monat/Jahr	Beherbergungszahlen		nur Ausländer		kumuliert seit kalendar. Jahresbeginn		Veränderung zum Vorjahresmonat		Veränderung kumuliert seit kalendar. Jahresbeginn		Auslastung	
	Gäste	Übern.	Gäste	Übern.	Gäste	Übern.	Gäste	Übern.	Gäste	Übern.	Aktuell	Vorjahr
6 / 2012	33.254	58.475	7.114	11.991	142.112	270.271	-20,7 %	-25,0 %	-2,9 %	-6,2 %	49,3 %	60,1 %
7 / 2012	33.743	62.511	9.146	16.524	175.855	332.782	-26,5 %	-26,2 %	-8,5 %	-10,7 %	52,0 %	69,1 %
8 / 2012	37.360	68.833	7.649	13.314	213.215	401.615	-19,1 %	-21,6 %	-10,6 %	-12,8 %	57,1 %	70,7 %
9 / 2012	37.501	69.861	6.116	10.514	250.716	471.476	-12,7 %	-12,9 %	-10,9 %	-12,8 %	58,0 %	64,7 %
10 / 2012	30.014	56.912	5.139	9.124	280.730	528.388	-2,0 %	-5,4 %	-10,0 %	-12,1 %	48,3 %	49,2 %
11 / 2012	22.567	41.769	3.029	5.048	303.297	570.157	6,3 %	0,8 %	-9,0 %	-11,2 %	36,5 %	34,0 %
12 / 2012	18.987	35.942	3.057	5.711	322.284	606.099	1,8 %	0,6 %	-8,4 %	-10,6 %	30,4 %	29,2 %
1 / 2013	15.711	30.745	1.931	3.369	15.711	30.745	1,8 %	-0,7 %	1,8 %	-0,7 %	26,5 %	26,9 %
2 / 2013	16.390	31.567	2.159	3.659	32.101	62.312	5,0 %	0,3 %	3,4 %	-0,2 %	27,4 %	26,6 %
3 / 2013	21.925	41.530	3.420	6.709	54.026	103.842	1,9 %	-1,9 %	2,8 %	-0,9 %	35,7 %	36,4 %
4 / 2013	24.831	47.675	4.100	7.596	78.857	151.517	3,5 %	2,0 %	3,0 %	0,0 %	41,1 %	39,1 %
5 / 2013	31.087	58.088	6.128	10.974	109.944	209.605	-3,8 %	-3,6 %	1,0 %	-1,0 %	48,8 %	50,3 %
6 / 2013	33.994	63.041	7.009	13.205	143.938	272.646	2,2 %	7,8 %	1,3 %	0,9 %	52,2 %	49,3 %

Abbildung 2: Grafische Darstellung der Übernachtungszahlen im Vorjahresvergleich, mit kumulierter Veränderung, für Koblenz



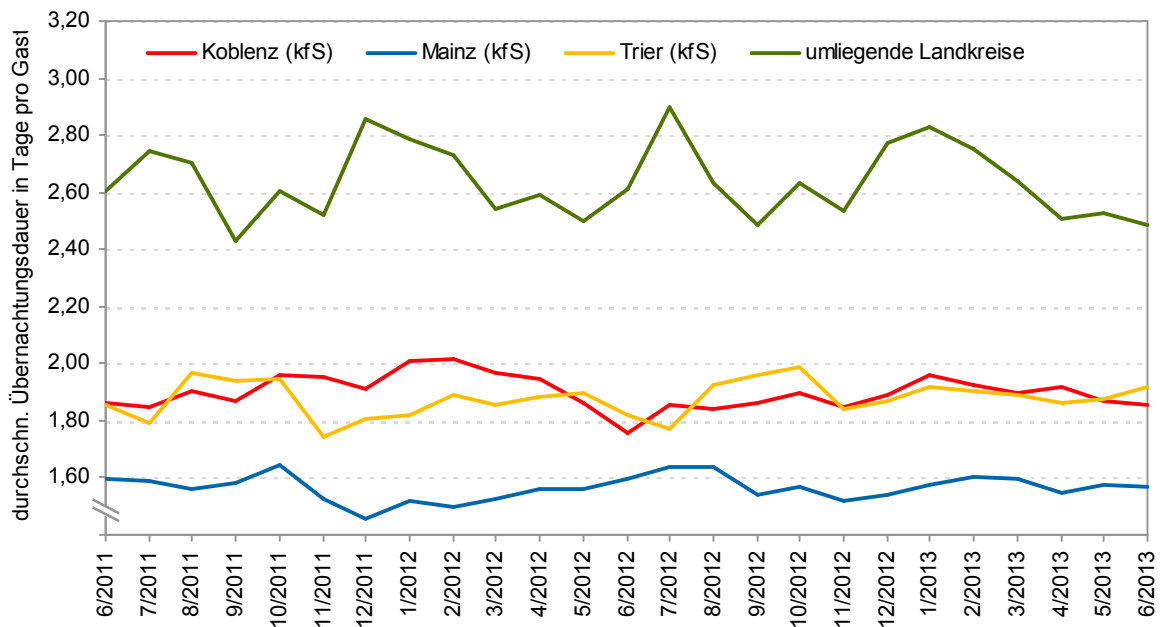
Quelle: Statistisches Landesamt Rheinland-Pfalz, Landesinformationssystem (LIS)

Abbildung 3: Prozentuale Abweichung der monatlichen Übernachtungszahlen vom jeweiligen durchschnittlichen Monatswert bezogen auf die Jahre 2006 bis 2010



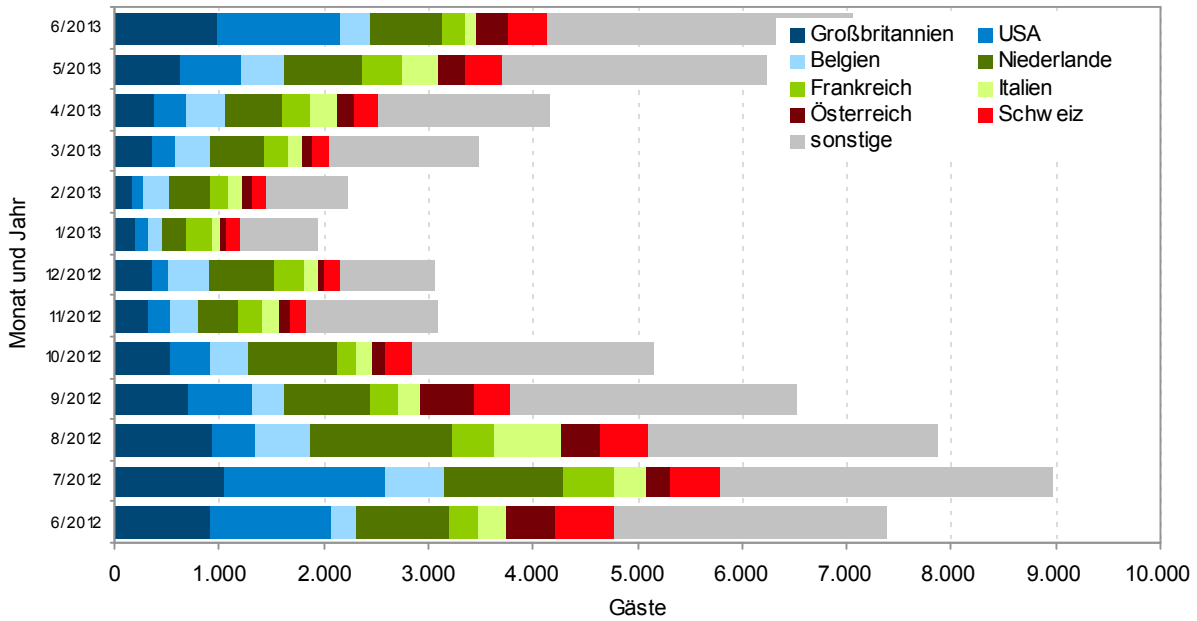
Quelle: Statistisches Landesamt Rheinland-Pfalz

Abbildung 4: Durchschnittliche Übernachtungsdauer in Tagen pro Gast



Quelle: Statistisches Landesamt Rheinland-Pfalz

Abbildung 5: Übersicht der Anteile der Besucher ausgewählter Nationen an allen ausländischen Gästen in Koblenz für die letzten Monate



Quelle: Statistisches Landesamt Rheinland-Pfalz