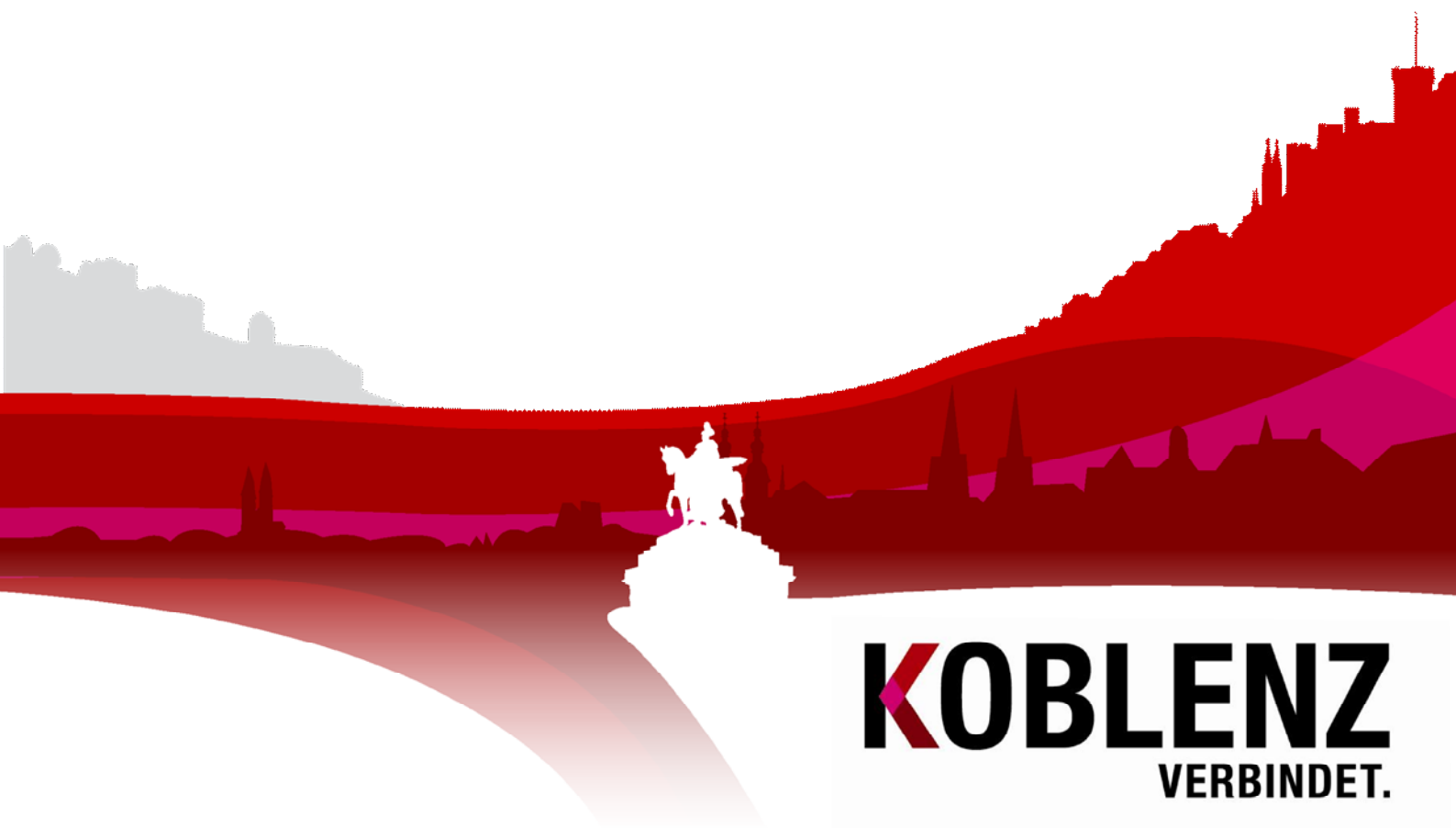


Beherbergungsstatistik Koblenz August 2014

KoStatIS – Koblenzer Statistisches Informations-System



KOBLENZ
VERBINDET.

Beherbergungsstatistik Koblenz August 2014

KOBLENZ
VERBINDET.

Kommunale
Statistikstelle

Beherbergungsstatistik Koblenz August 2014

Stadt Koblenz
Der Oberbürgermeister
Kommunale Statistik

Statistischer
Auskunftsdienst:

Tel: (0261) 129-1246
Fax: (0261) 129-1248
E-Mail: Statistik@stadt.koblenz.de
Internet: www.statistik.koblenz.de
Newsletter: www.newsletter.koblenz.de

Zeichenerklärung: - Angabe gleich Null
0 Zahl ist kleiner als die Hälfte der verwendeten Einheiten
. Zahlenwert ist unbekannt oder geheim zu halten
... Angabe lag bei Redaktionsschluss noch nicht vor
() Aussagewert ist eingeschränkt, da der Zahlenwert statistisch unsicher ist
r berichtigte Angabe
p vorläufige Zahl
s geschätzte Zahl
* Angabe kommt aus sachlogischen Gründen nicht in Frage

Aus rein pragmatischen Gründen - Verständnis und bessere Lesbarkeit - wird auf eine explizite Unterscheidung der Schreibweisen nach dem Geschlecht verzichtet und in der Regel die männliche Schreibform gewählt.

Publikation: Oktober 2014

Bezug: Die Publikationen der Kommunalen Statistikstelle sind nur digital erhältlich und im Internet unter www.statistik.koblenz.de zu finden.

Nachdruck, auch auszugsweise, nur mit Quellenangabe gestattet

© Stadt Koblenz, 2014
Postfach 20 15 51
56015 Koblenz

KOBLENZ
VERBUNDEN.
Kommunale
Statistikstelle

Ergebnis in Kürze

Im August 2014 kamen 37.453 Gäste nach Koblenz, unter ihnen 8.173 ausländische. Die Zahl der Übernachtungen verschlechterte sich zum Vorjahresmonat um - 3,6 % auf 67.429, von denen 14.154 auf ausländische Gäste entfielen.

Drei aufeinander folgende Monate mit negativer Entwicklung ziehen das Jahresergebnis weiter langsam nach unten. Die positive Bilanz des bisherigen Jahres wird dadurch weiter geschmälert. Kumuliert weisen die ersten acht Monate des Jahres 2014 aber noch rund 2,5 % mehr Übernachtungen auf als der gleiche Zeitraum im Vorjahr.

Die Tourismusregion Rheintal, zu der Koblenz gehört, konnte derweil eine Steigerung der Übernachtungszahlen um 3,2 % erreichen. Ganz Rheinland-Pfalz erreichte hingegen nur eine Verbesserung um 0,6 % im Vergleich zum gleichen Zeitraum im Jahr 2013. Insofern ist das Koblenzer Ergebnis bisher vergleichsweise zufrieden stellend.

Aber auch weiterhin zeigt sich im langfristigen Vergleich der Abbildung 3, dass sich die Koblenzer Kurve schon seit Mitte 2013 relativ stabil entwickelt. Die Bewegungen nach oben oder unten bleiben gering und die Verbesserung liegt durchgehend über + 20 % gegenüber dem Vergleichszeitraum.

Anders die Mainzer Kurve, die im Jahr 2014 deutlich stärker ausschlägt. Besonders im Frühjahr ist ein deutlicher Dämpfer zu verzeichnen. Aber mittlerweile ist wieder ein Aufwärtstrend zu sehen, der Mainz wieder vorangegangene Übernachtungszahlen erreichen lässt.

Trier folgt weiterhin scheinbar einer Saisonalität. Die Kurve pendelt in Wellenbewegungen um einen leicht negativen Durchschnittswert. Es scheint, als wäre Trier in den Wintermonaten der letzten Jahre weniger attraktiv für Touristen gewesen als die Wintermonate im Vergleichszeitraum 2007 bis 2010.

Die Umlandkreise bauen nach einem kurzen Hoch im Frühjahr 2014 zum Vergleichszeitraum langsam ab und nähern sich den Werten, die schon 2012 zu sehen waren.

Bemerkung zur Datenqualität

Auskunftspflichtig gegenüber dem Statistischen Landesamt sind nach § 6 BeherbStatG in Verbindung mit §§ 15 und 26 Abs. 4 Satz 1 BStatG die Inhaber der Beherbergungsstätten, nach § 3 des Landesgesetzes über Fremdenverkehrsstatistik in Rheinland-Pfalz auch die nicht nach dem Bundesgesetz zu befragenden Inhaber oder Leiter kleiner Beherbergungsstätten sowie private Vermieter von Beherbergungsraum. Auskunftspflichtig sind auch die Inhaber oder Leiter von Campingplätzen (fallen für Koblenz aus Datenschutzgründen nicht in die Statistik!).

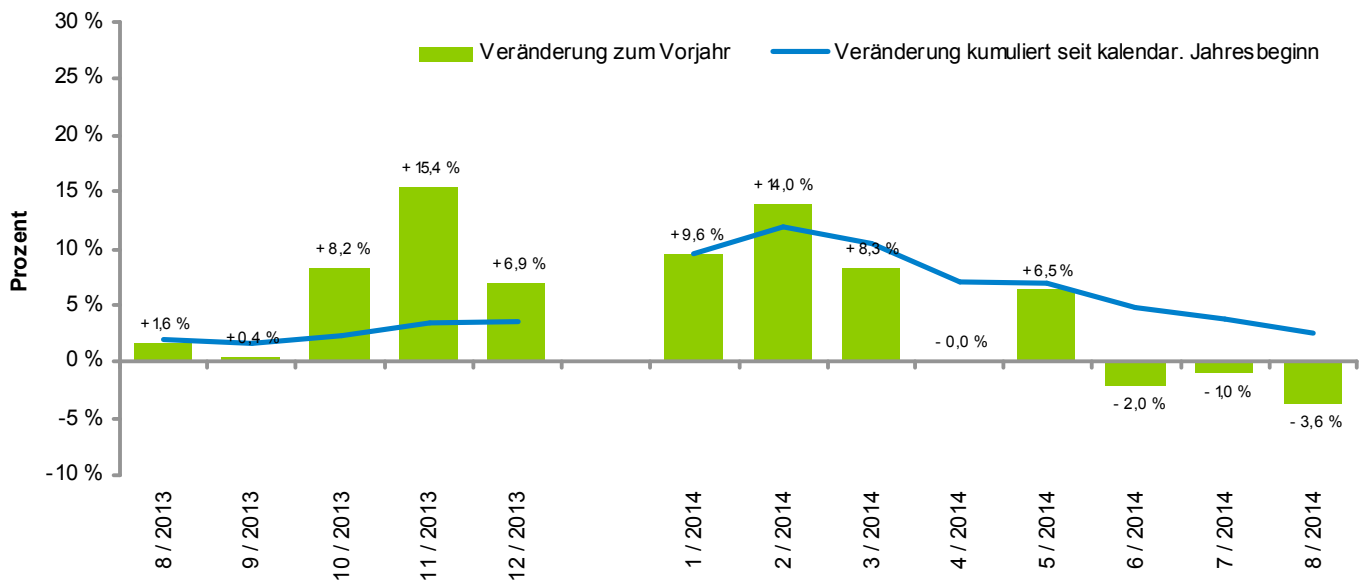
Bei den ausgewiesenen Gäste- und Übernachtungszahlen handelt es sich um vorläufige Ergebnisse, die im Interesse einer möglichst genauen Darstellung anhand verspätet eingehender Meldungen nochmals korrigiert werden. Zwischen Jahresergebnissen und kumulierten Monatsergebnissen kann es hierdurch zu Abweichungen kommen.

Daher sollten die dargestellten Zahlen nicht in ihrer absoluten Dimension interpretiert werden! Der Informationsgehalt liegt vielmehr im relativen Vergleich zu den Ergebnissen des Vorjahres, der durch die Größe der Stichprobe auch bei gelegentlichen nicht fristgerechten Meldungen und daraus resultierenden Schätzungen statistisch hinreichend belastbar ist.

Abbildung 1: Tabellarische Übersicht der Beherbergungszahlen der letzten Monate für Koblenz

Monat/Jahr	Beherbergungszahlen		nur Ausländer		kumuliert seit kalendar. Jahresbeginn		Veränderung zum Vorjahresmonat		Veränderung kumuliert seit kalendar. Jahresbeginn		Auslastung	
	Gäste	Übern.	Gäste	Übern.	Gäste	Übern.	Gäste	Übern.	Gäste	Übern.	Aktuell	Vorjahr
8 / 2013	38.961	69.929	9.034	15.446	219.485	409.284	4,3 %	1,6 %	2,9 %	1,9 %	57,7 %	57,1 %
9 / 2013	36.339	70.131	6.579	12.036	255.824	479.415	-3,1 %	0,4 %	2,0 %	1,7 %	58,7 %	58,0 %
10 / 2013	31.560	61.603	4.976	9.205	287.384	541.018	5,2 %	8,2 %	2,4 %	2,4 %	52,9 %	48,3 %
11 / 2013	24.646	48.191	3.161	6.258	312.030	589.209	9,2 %	15,4 %	2,9 %	3,3 %	41,5 %	36,5 %
12 / 2013	20.421	38.418	3.149	6.168	332.451	627.627	7,6 %	6,9 %	3,2 %	3,6 %	32,7 %	30,4 %
1 / 2014	16.978	33.125	1.868	3.506	16.978	33.125	9,7 %	9,6 %	9,7 %	9,6 %	28,8 %	26,5 %
2 / 2014	17.880	35.498	2.268	4.108	34.858	68.623	10,6 %	14,0 %	10,2 %	11,9 %	30,8 %	27,4 %
3 / 2014	21.959	44.894	2.814	5.112	56.817	113.517	0,0 %	8,3 %	6,0 %	10,4 %	39,2 %	35,7 %
4 / 2014	24.690	48.069	4.533	8.292	81.507	161.586	-1,9 %	0,0 %	3,5 %	7,1 %	41,4 %	41,1 %
5 / 2014	32.950	62.685	6.018	10.854	114.457	224.271	4,7 %	6,5 %	3,8 %	6,9 %	54,3 %	48,8 %
6 / 2014	33.373	60.950	7.218	13.072	147.830	285.221	-0,6 %	-2,0 %	2,8 %	4,9 %	52,4 %	52,2 %
7 / 2014	36.393	66.732	9.149	16.875	184.223	351.953	-0,9 %	-1,0 %	2,0 %	3,7 %	56,6 %	55,5 %
8 / 2014	37.453	67.429	8.173	14.154	221.676	419.382	-3,9 %	-3,6 %	1,0 %	2,5 %	57,2 %	57,7 %

Abbildung 2: Grafische Darstellung der Übernachtungszahlen im Vorjahresvergleich, mit kumulierter Veränderung, für Koblenz



Quelle: Statistisches Landesamt Rheinland-Pfalz, Landesinformationssystem (LIS)

Abbildung 3: Prozentuale Abweichung der monatlichen Übernachtungszahlen vom jeweiligen durchschnittlichen Monatswert bezogen auf die Jahre 2006 bis 2010

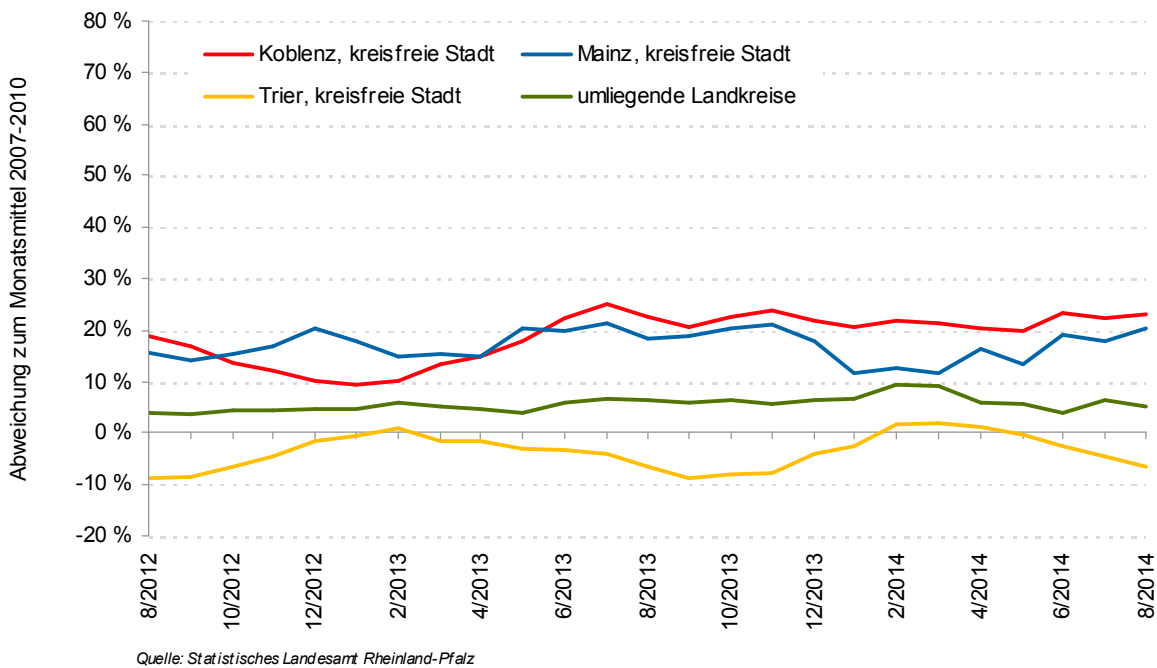


Abbildung 4: Durchschnittliche Übernachtungsdauer in Tagen pro Gast

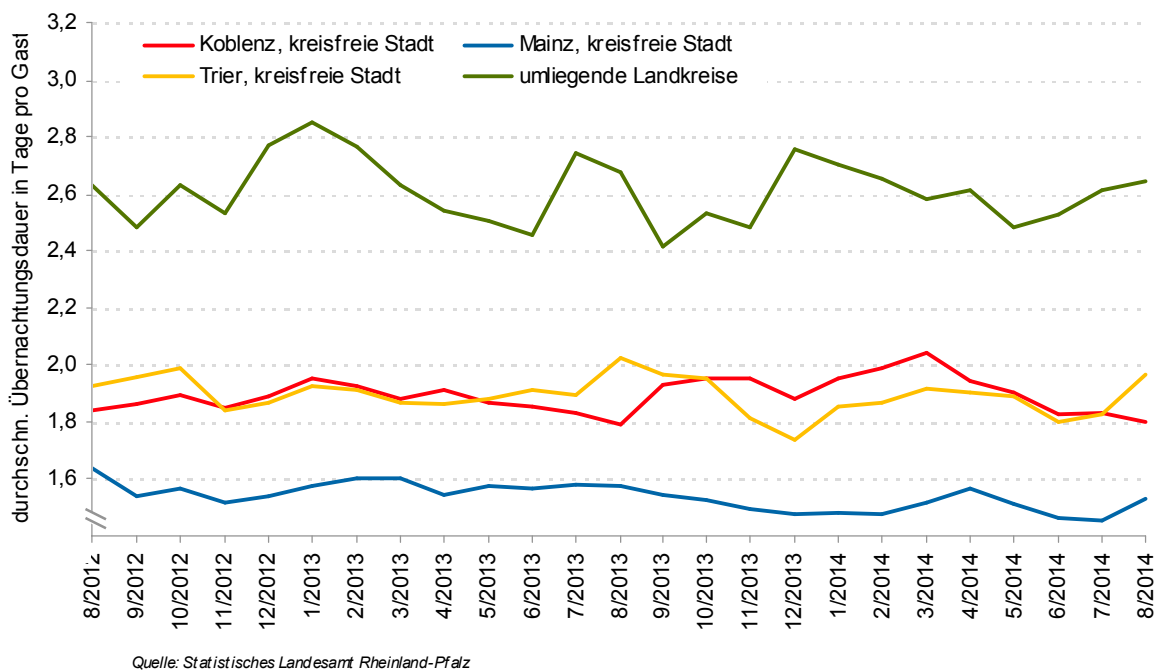
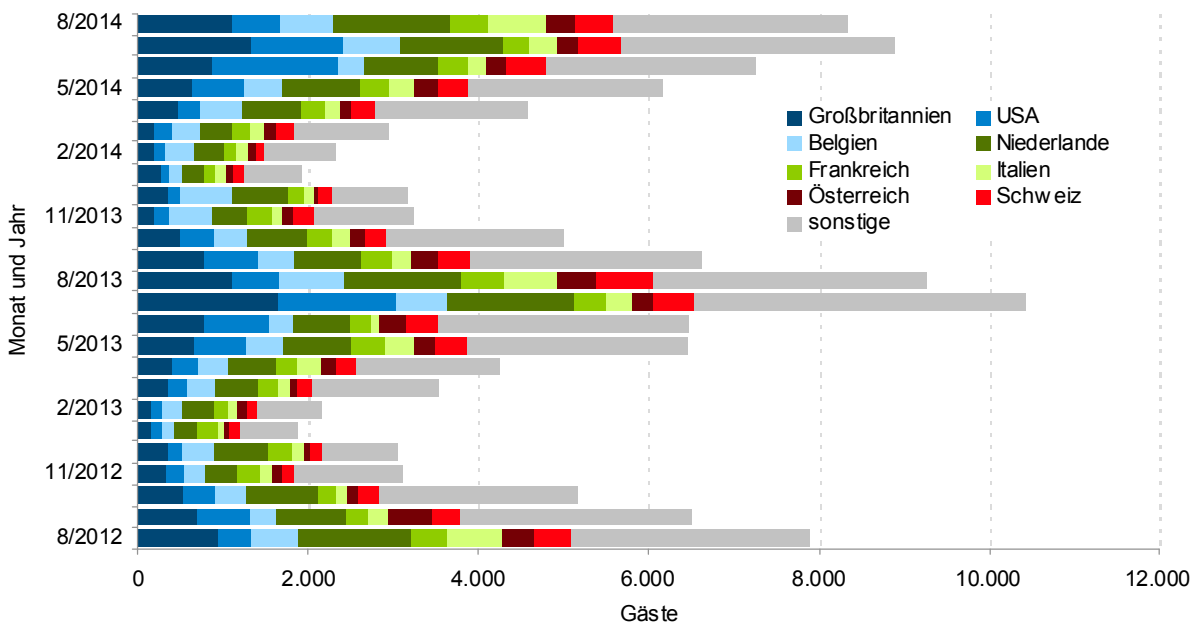


Abbildung 5: Übersicht der Anteile der Besucher ausgewählter Nationen an allen ausländischen Gästen in Koblenz für die letzten Monate



Quelle: Statistisches Landesamt Rheinland-Pfalz