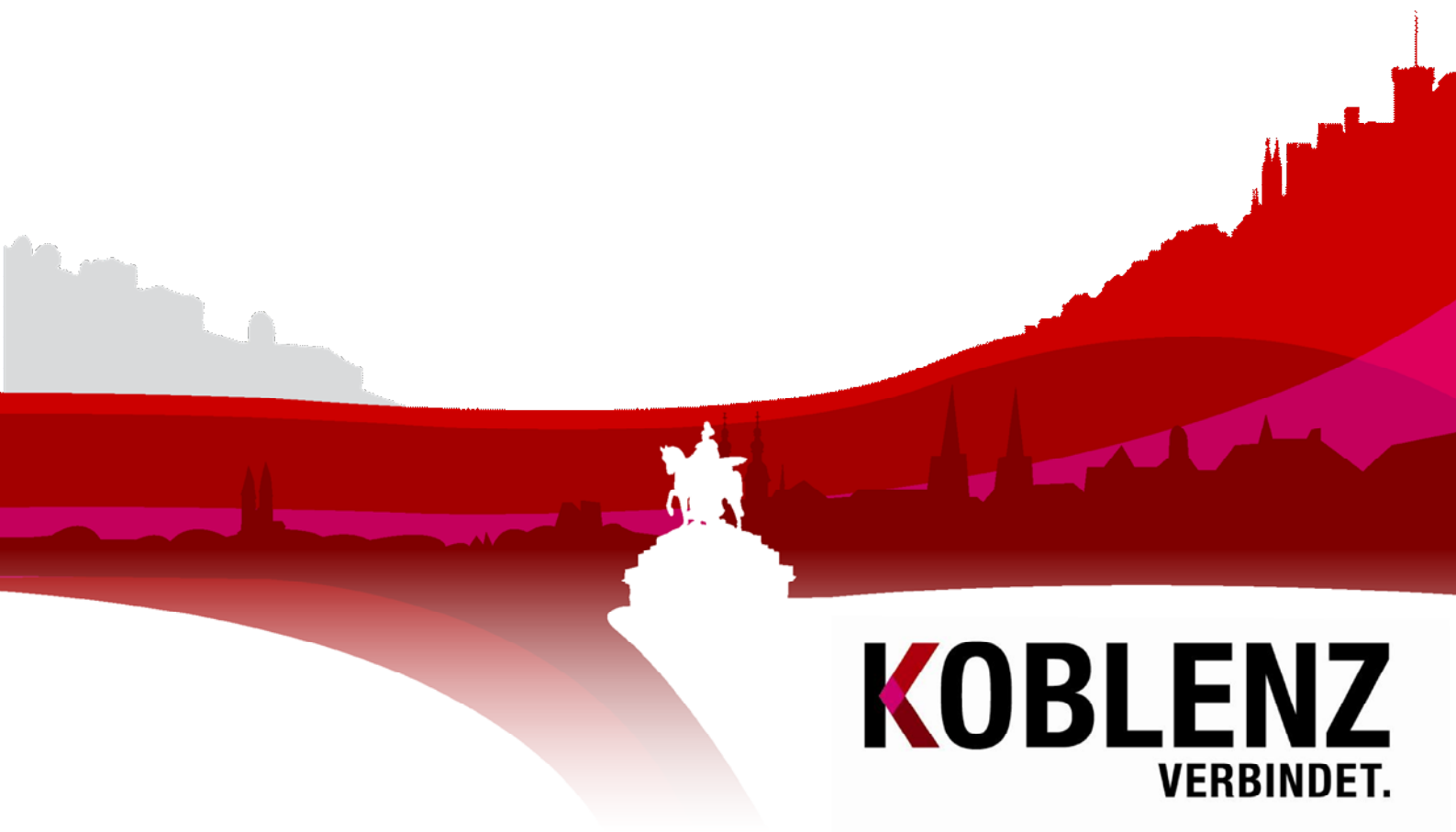


Beherbergungsstatistik Koblenz Oktober 2014

KoStatIS – Koblenzer Statistisches Informations-System



KOBLENZ
VERBINDET.

**Kommunale
Statistikstelle**

Beherbergungsstatistik Koblenz Oktober 2014

KOBLENZ
VERBINDET.

Kommunale
Statistikstelle

Beherbergungsstatistik Koblenz Oktober 2014

Stadt Koblenz
Der Oberbürgermeister
Kommunale Statistik

Statistischer
Auskunftsdienst:

Tel: (0261) 129-1246
Fax: (0261) 129-1248
E-Mail: Statistik@stadt.koblenz.de
Internet: www.statistik.koblenz.de
Newsletter: www.newsletter.koblenz.de

Zeichenerklärung: - Angabe gleich Null
0 Zahl ist kleiner als die Hälfte der verwendeten Einheiten
. Zahlenwert ist unbekannt oder geheim zu halten
... Angabe lag bei Redaktionsschluss noch nicht vor
() Aussagewert ist eingeschränkt, da der Zahlenwert statistisch unsicher ist
r berichtigte Angabe
p vorläufige Zahl
s geschätzte Zahl
* Angabe kommt aus sachlogischen Gründen nicht in Frage

Aus rein pragmatischen Gründen - Verständnis und bessere Lesbarkeit - wird auf eine explizite Unterscheidung der Schreibweisen nach dem Geschlecht verzichtet und in der Regel die männliche Schreibform gewählt.

Publikation: Januar 2015

Bezug: Die Publikationen der Kommunalen Statistikstelle sind nur digital erhältlich und im Internet unter www.statistik.koblenz.de zu finden.

Nachdruck, auch auszugsweise, nur mit Quellenangabe gestattet

© Stadt Koblenz, 2015
Postfach 20 15 51
56015 Koblenz

KOBLENZ
VERBINDET.
Kommunale
Statistikstelle

Ergebnis in Kürze

Im Oktober 2014 kamen 31.194 Gäste nach Koblenz, unter ihnen 5.033 ausländische. Die Zahl der Übernachtungen verbesserte sich zum Vorjahresmonat um + 1,2 % auf 62.342, von denen 9.322 auf ausländische Gäste entfielen.

Durch die letzten beiden Monate, in denen leicht verbesserte Ergebnisse erreicht werden konnten, ist der Abwärtstrend vorerst gestoppt. Die insgesamt positive Bilanz des bisherigen Jahres blieb nach dem September konstant bei rund + 2 % Übernachtungen gegenüber dem gleichen Zeitraum im Vorjahr.

Der langfristige Vergleich der Abbildung 3 zeigt zum Herbst 2014 einen leichten Anstieg der Übernachtungszahlen im Vergleich zum Basiszeitraum, womit die Ergebnisse weiter gleichmäßig und deutlich im Plus bleiben. Die Bewegungen nach oben oder unten bleiben gering und die Verbesserung liegt durchschnittlich rund um + 20 % gegenüber dem Vergleichszeitraum.

Die Mainzer Kurve schlägt im Jahr 2014 insgesamt deutlich stärker aus. Sie senkt sich im Herbst 2014 weiter leicht ab. Trier taucht im Vergleich zum Basiszeitraum wieder deutlich und kontinuierlich ab, zeigt aber im Vergleich zu den anderen Kurven eine deutliche Saisonalität. Während die Winter- und Frühlingsmonate sich im Rahmen des Durchschnitts bewegen, sinken Herbst und Winter deutlich ab. Eine Ursache kann sein, dass im gewählten Basiszeitraum die besagten Monate außergewöhnlich stark waren und somit die Vergleichsmonate stets um einen ähnlichen Wert überflügeln, rund - 10 %. Zum Ende des Berichtsjahres wird der Basiszeitraum dieser Übersicht wieder aktualisiert, wodurch eine solche Störung beseitigt würde.

Die Umlandkreise zeigen im dritten Monat in Folge einen leichten Anstieg der Übernachtungszahlen im Vergleich zur Basis an, wenngleich er nicht besonders ausgeprägt ist. Die Verbesserung der Zahlen gegenüber des Basiszeitraums pendeln zwischen + 5 % und + 10 %.

Bemerkung zur Datenqualität

Auskunftspflichtig gegenüber dem Statistischen Landesamt sind nach § 6 BeherbStatG in Verbindung mit §§ 15 und 26 Abs. 4 Satz 1 BStatG die Inhaber der Beherbergungsstätten, nach § 3 des Landesgesetzes über Fremdenverkehrsstatistik in Rheinland-Pfalz auch die nicht nach dem Bundesgesetz zu befragenden Inhaber oder Leiter kleiner Beherbergungsstätten sowie private Vermieter von Beherbergungsraum. Auskunftspflichtig sind auch die Inhaber oder Leiter von Campingplätzen (fallen für Koblenz aus Datenschutzgründen nicht in die Statistik!).

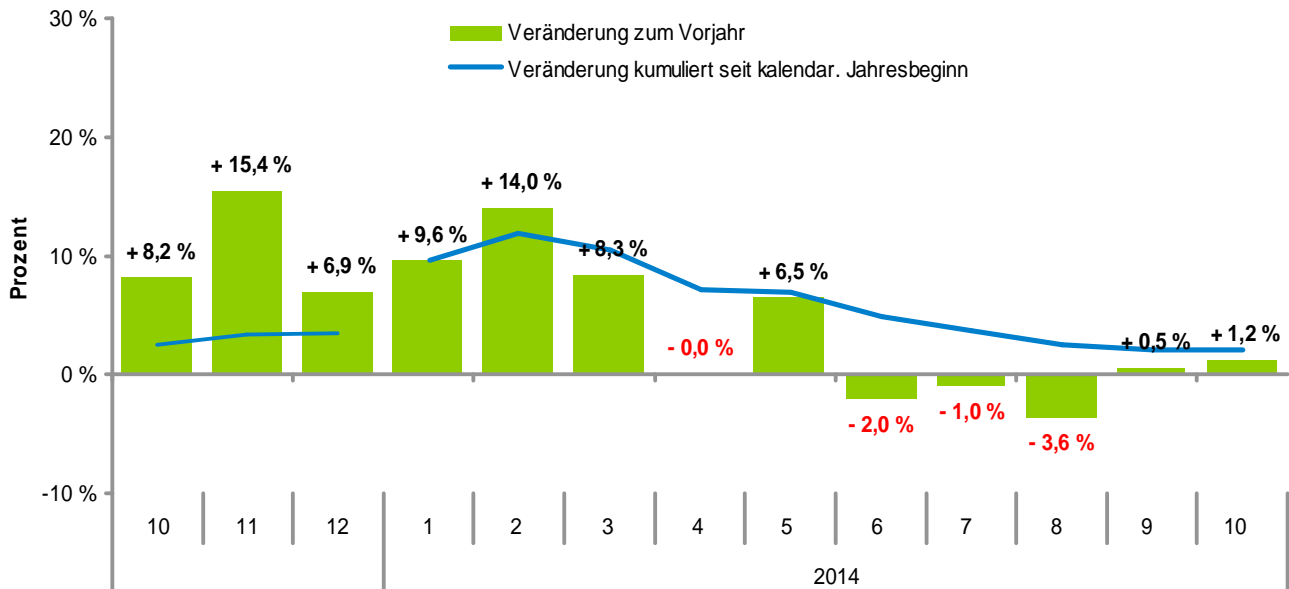
Bei den ausgewiesenen Gäste- und Übernachtungszahlen handelt es sich um vorläufige Ergebnisse, die im Interesse einer möglichst genauen Darstellung anhand verspätet eingehender Meldungen nochmals korrigiert werden. Zwischen Jahresergebnissen und kumulierten Monatsergebnissen kann es hierdurch zu Abweichungen kommen.

Daher sollten die dargestellten Zahlen nicht in ihrer absoluten Dimension interpretiert werden! Der Informationsgehalt liegt vielmehr im relativen Vergleich zu den Ergebnissen des Vorjahres, der durch die Größe der Stichprobe auch bei gelegentlichen nicht fristgerechten Meldungen und daraus resultierenden Schätzungen statistisch hinreichend belastbar ist.

Abbildung 1: Tabellarische Übersicht der Beherbergungszahlen der letzten Monate für Koblenz

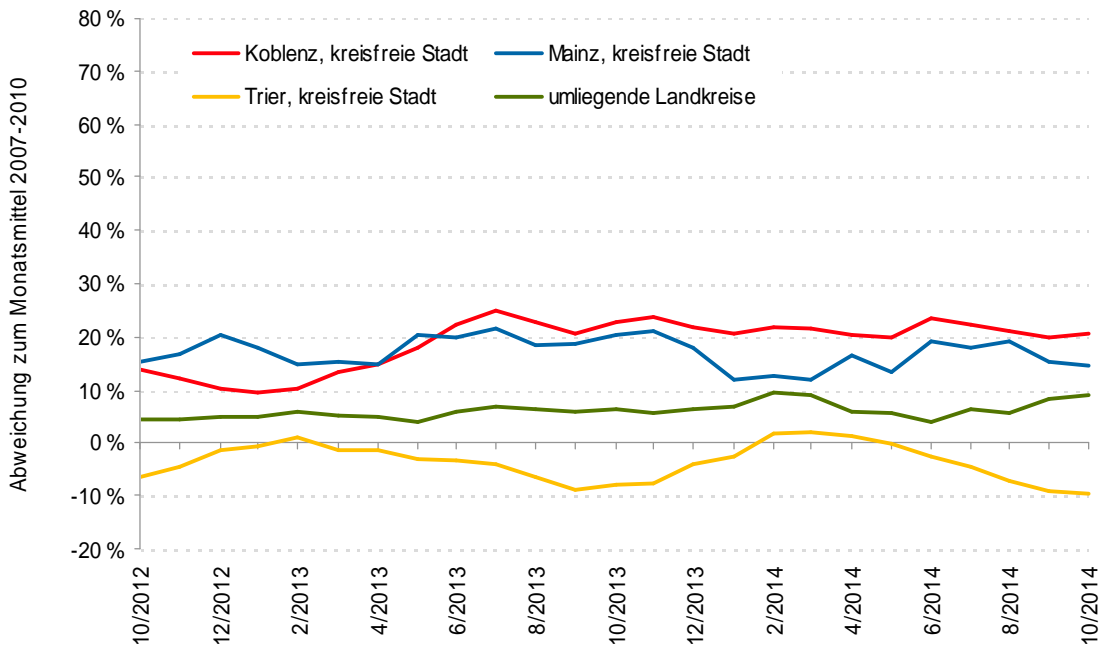
Monat/Jahr	Beherbergungszahlen		nur Ausländer		kumuliert seit kalendar. Jahresbeginn		Veränderung zum Vorjahresmonat		Veränderung kumuliert seit kalendar. Jahresbeginn		Auslastung	
	Gäste	Übern.	Gäste	Übern.	Gäste	Übern.	Gäste	Übern.	Gäste	Übern.	Aktuell	Vorjahr
10/2013	31.560	61.603	4.976	9.205	287.384	541.018	5,2 %	8,2 %	2,4 %	2,4 %	52,9 %	48,3 %
11/2013	24.646	48.191	3.161	6.258	312.030	589.209	9,2 %	15,4 %	2,9 %	3,3 %	41,5 %	36,5 %
12/2013	20.421	38.418	3.149	6.168	332.451	627.627	7,6 %	6,9 %	3,2 %	3,6 %	32,7 %	30,4 %
1/2014	2014	1/2014	16.978	33.125	1.868	3.506	16.978	33.125	9,7 %	9,6 %	9,7 %	9,6 %
2/2014	2014	2/2014	17.880	35.498	2.268	4.108	34.858	68.623	10,6 %	14,0 %	10,2 %	11,9 %
3/2014	2014	3/2014	21.959	44.894	2.814	5.112	56.817	113.517	0,0 %	8,3 %	6,0 %	10,4 %
4/2014	2014	4/2014	24.690	48.069	4.533	8.292	81.507	161.586	-1,9 %	0,0 %	3,5 %	7,1 %
5/2014	2014	5/2014	32.950	62.685	6.018	10.854	114.457	224.271	4,7 %	6,5 %	3,8 %	6,9 %
6/2014	2014	6/2014	33.373	60.950	7.218	13.072	147.830	285.221	-0,6 %	-2,0 %	2,8 %	4,9 %
7/2014	2014	7/2014	36.393	66.732	9.149	16.875	184.223	351.953	-0,9 %	-1,0 %	2,0 %	3,7 %
8/2014	2014	8/2014	37.453	67.429	8.173	14.154	221.676	419.382	-3,9 %	-3,6 %	1,0 %	2,5 %
9/2014	2014	9/2014	37.099	70.470	6.666	12.136	258.775	489.852	2,1 %	0,5 %	1,2 %	2,2 %
10/2014	2014	10/2014	31.194	62.342	5.033	9.322	289.969	552.194	-1,2 %	1,2 %	0,9 %	2,1 %

Abbildung 2: Grafische Darstellung der Übernachtungszahlen im Vorjahresvergleich, mit kumulierter Veränderung, für Koblenz



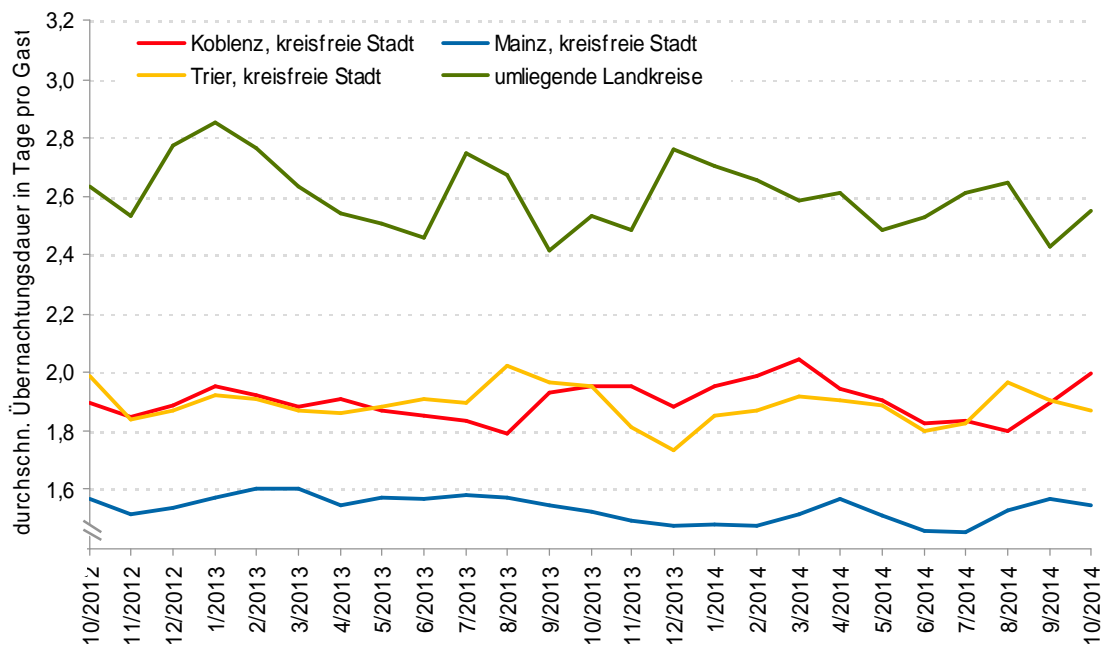
Quelle: Statistisches Landesamt Rheinland-Pfalz, Landesinformationssystem (LIS)

Abbildung 3: Prozentuale Abweichung der monatlichen Übernachtungszahlen vom jeweiligen durchschnittlichen Monatswert bezogen auf die Jahre 2006 bis 2010



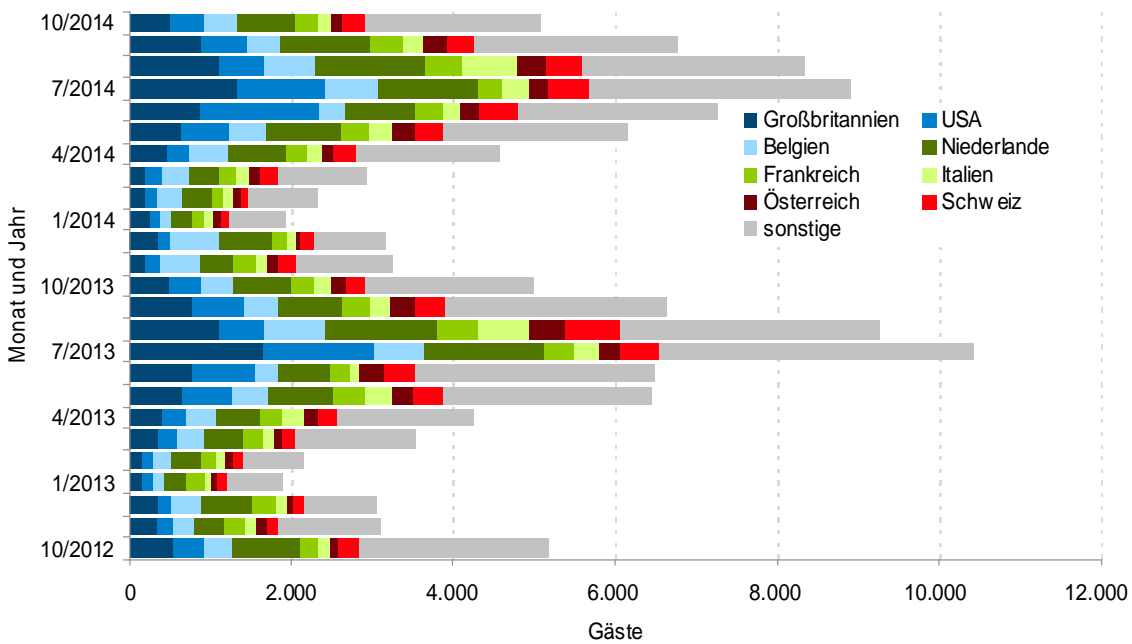
Quelle: Statistisches Landesamt Rheinland-Pfalz

Abbildung 4: Durchschnittliche Übernachtungsdauer in Tagen pro Gast



Quelle: Statistisches Landesamt Rheinland-Pfalz

Abbildung 5: Übersicht der Anteile der Besucher ausgewählter Nationen an allen ausländischen Gästen in Koblenz für die letzten Monate



Quelle: Statistisches Landesamt Rheinland-Pfalz