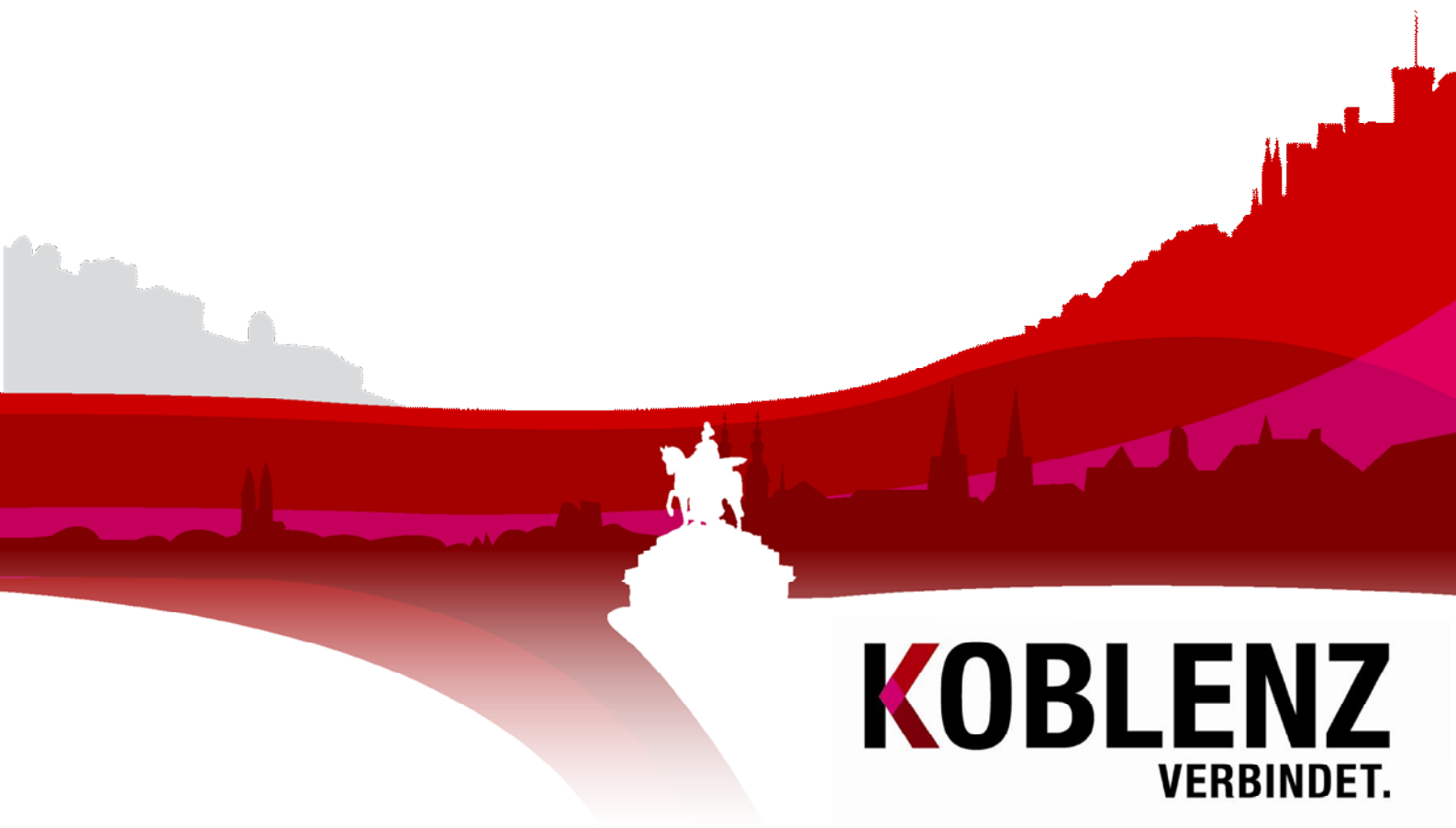


Beherbergungsstatistik Koblenz Dezember 2014

KoStatIS – Koblenzer Statistisches Informations-System



KOBLENZ
VERBINDET.

**Kommunale
Statistikstelle**

Beherbergungsstatistik Koblenz Dezember 2014

KOBLENZ
VERBINDET.

Kommunale
Statistikstelle

Beherbergungsstatistik Koblenz **Dezember 2014**

Stadt Koblenz
Der Oberbürgermeister
Kommunale Statistik

Statistischer
Auskunftsdienst:

Tel: (0261) 129-1246
Fax: (0261) 129-1248
E-Mail: Statistik@stadt.koblenz.de
Internet: www.statistik.koblenz.de
Newsletter: www.newsletter.koblenz.de

Zeichenerklärung: - Angabe gleich Null
0 Zahl ist kleiner als die Hälfte der verwendeten Einheiten
. Zahlenwert ist unbekannt oder geheim zu halten
... Angabe lag bei Redaktionsschluss noch nicht vor
() Aussagewert ist eingeschränkt, da der Zahlenwert statistisch unsicher ist
r berichtigte Angabe
p vorläufige Zahl
s geschätzte Zahl
* Angabe kommt aus sachlogischen Gründen nicht in Frage

Aus rein pragmatischen Gründen - Verständnis und bessere Lesbarkeit - wird auf eine explizite Unterscheidung der Schreibweisen nach dem Geschlecht verzichtet und in der Regel die männliche Schreibform gewählt.

Publikation: März 2015

Bezug: Die Publikationen der Kommunalen Statistikstelle sind nur digital erhältlich und im Internet unter www.statistik.koblenz.de zu finden.

Nachdruck, auch auszugsweise, nur mit Quellenangabe gestattet

© Stadt Koblenz, 2015
Postfach 20 15 51
56015 Koblenz

Ergebnis in Kürze

Im Dezember 2014 kamen 21.252 Gäste nach Koblenz, unter ihnen 3.356 ausländische. Die Zahl der Übernachtungen verbesserte sich zum Vorjahresmonat um + 2,1 % auf 39.219, von denen 6.214 auf ausländische Gäste entfielen.

Nun liegen die vorläufigen Werte für alle Monate des Jahres 2014 vor und es deutet sich eine Verbesserung im Vergleich zum Vorjahr an. Das Ergebnis 2014 konnte das aus 2013 nach aktuellem Stand die Zahl der Übernachtungen um rund 2,1 % übertreffen, die Gästezahl stieg moderat um 0,9 %. Im Landeschnitt waren es + 0,6 % bzw. + 1,7 %. In der Tourismusregion Rheintal, deren Teil Koblenz ist, wurden hingegen + 2,0 % bzw. + 3,1 % erreicht. Demnach bewegt sich der Zuwachs der Übernachtungen im Bereich der Tourismusregion, die Verbesserung bei den Gästezahlen hingegen bleibt etwas hinter dem Ergebnis der Region zurück.

Der langfristige Vergleich der Abbildung 3 zeigt für Koblenz einen relativ stabilen Verlauf. Der deutlich positive Verlauf zum Vergleichszeitraum bleibt bestehen. Für die umgebenden Landkreise kann diese Einschätzung mit geringen Abstrichen ebenfalls gelten.

Der Verlauf der Trierer Kurve beschreibt weiterhin eine stark saisonale Abhängigkeit, die mit dem Wechsel des Bezugszeitraums, der scheinbar einige Sondereffekte erfasste, vermutlich verschwinden wird. Gleichfalls sehr dynamisch zeigte sich bisher die Mainzer Kurve. Zum Jahresabschluss legte sie noch einmal deutlich zu und überschritt die Koblenzer Kurve. Die positive Entwicklung der Übernachtungszahlen liegt also erstmals seit langem wieder über der Entwicklung der Zahlen in Koblenz.

Das Statistische Landesamt, welches der Statistikstelle diese Zahlen zur Verfügung stellt, revidiert die Zahlen für 2014 im Laufe der nächsten Wochen. Dabei werden vor allem noch die Spätmeldungen erfasst. Sobald die revidierten Daten verfügbar sind, wird die Statistikstelle auch den Jahresbericht für 2014 erstellen und im Internet veröffentlichen.

Bemerkung zur Datenqualität

Auskunftspflichtig gegenüber dem Statistischen Landesamt sind nach § 6 BeherbStatG in Verbindung mit §§ 15 und 26 Abs. 4 Satz 1 BStatG die Inhaber der Beherbergungsstätten, nach § 3 des Landesgesetzes über Fremdenverkehrsstatistik in Rheinland-Pfalz auch die nicht nach dem Bundesgesetz zu befragenden Inhaber oder Leiter kleiner Beherbergungsstätten sowie private Vermieter von Beherbergungsraum. Auskunftspflichtig sind auch die Inhaber oder Leiter von Campingplätzen (fallen für Koblenz aus Datenschutzgründen nicht in die Statistik!).

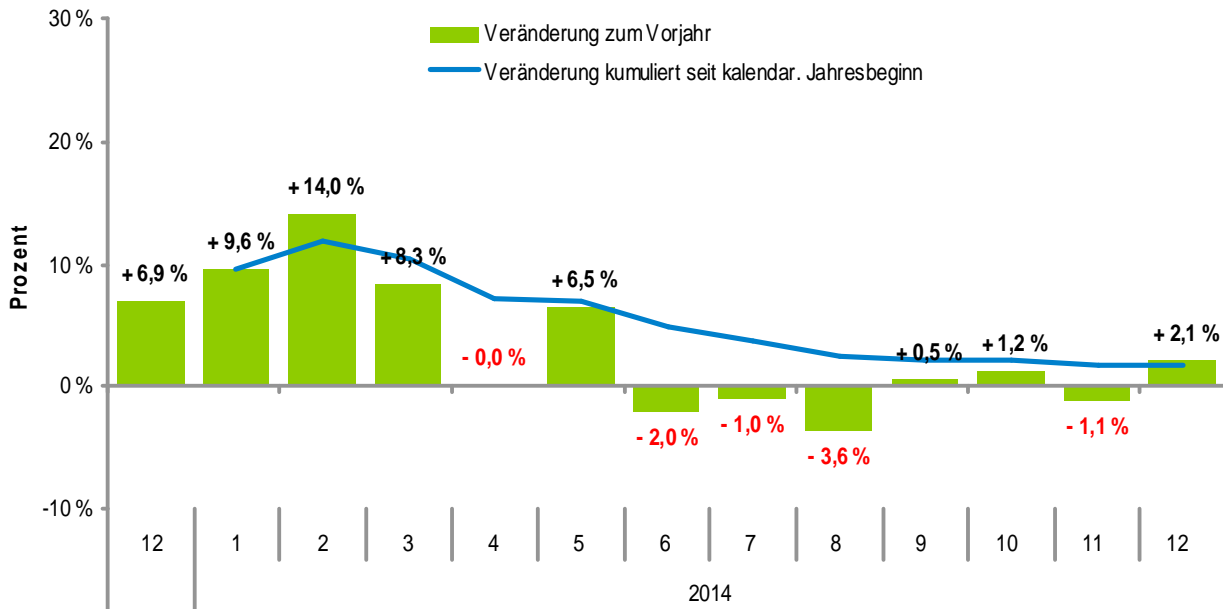
Bei den ausgewiesenen Gäste- und Übernachtungszahlen handelt es sich um vorläufige Ergebnisse, die im Interesse einer möglichst genauen Darstellung anhand verspätet eingehender Meldungen nochmals korrigiert werden. Zwischen Jahresergebnissen und kumulierten Monatsergebnissen kann es hierdurch zu Abweichungen kommen.

Daher sollten die dargestellten Zahlen nicht in ihrer absoluten Dimension interpretiert werden! Der Informationsgehalt liegt vielmehr im relativen Vergleich zu den Ergebnissen des Vorjahres, der durch die Größe der Stichprobe auch bei gelegentlichen nicht fristgerechten Meldungen und daraus resultierenden Schätzungen statistisch hinreichend belastbar ist.

Abbildung 1: Tabellarische Übersicht der Beherbergungszahlen der letzten Monate für Koblenz

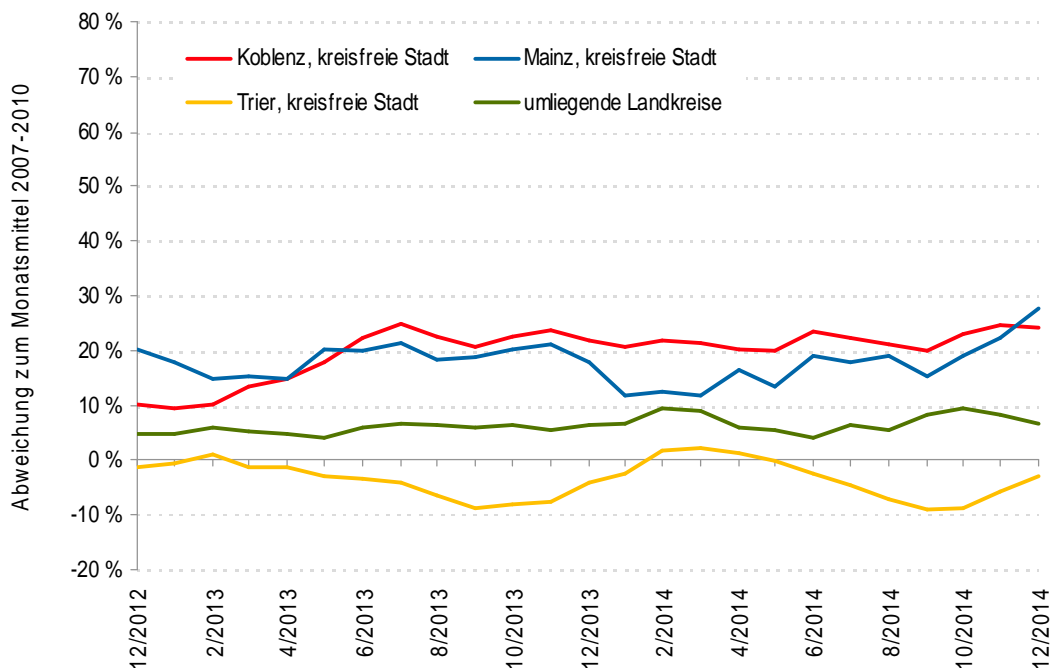
Monat/Jahr	Beherbergungszahlen		nur Ausländer		kumuliert seit kalendar. Jahresbeginn		Veränderung zum Vorjahresmonat		Veränderung kumuliert seit kalendar. Jahresbeginn		Auslastung	
	Gäste	Übern.	Gäste	Übern.	Gäste	Übern.	Gäste	Übern.	Gäste	Übern.	Aktuell	Vorjahr
12/2013	20.421	38.418	3.149	6.168	332.451	627.627	7,6 %	6,9 %	3,2 %	3,6 %	32,7 %	30,4 %
1/2014	16.978	33.125	1.868	3.506	16.978	33.125	9,7 %	9,6 %	9,7 %	9,6 %	28,8 %	26,5 %
2/2014	17.880	35.498	2.268	4.108	34.858	68.623	10,6 %	14,0 %	10,2 %	11,9 %	30,8 %	27,4 %
3/2014	21.959	44.894	2.814	5.112	56.817	113.517	0,0 %	8,3 %	6,0 %	10,4 %	39,2 %	35,7 %
4/2014	24.690	48.069	4.533	8.292	81.507	161.586	-1,9 %	0,0 %	3,5 %	7,1 %	41,4 %	41,1 %
5/2014	32.950	62.685	6.018	10.854	114.457	224.271	4,7 %	6,5 %	3,8 %	6,9 %	54,3 %	48,8 %
6/2014	33.373	60.950	7.218	13.072	147.830	285.221	-0,6 %	-2,0 %	2,8 %	4,9 %	52,4 %	52,2 %
7/2014	36.393	66.732	9.149	16.875	184.223	351.953	-0,9 %	-1,0 %	2,0 %	3,7 %	56,6 %	55,5 %
8/2014	37.453	67.429	8.173	14.154	221.676	419.382	-3,9 %	-3,6 %	1,0 %	2,5 %	57,2 %	57,7 %
9/2014	37.099	70.470	6.666	12.136	258.775	489.852	2,1 %	0,5 %	1,2 %	2,2 %	59,9 %	58,7 %
10/2014	31.194	62.342	5.033	9.322	289.969	552.194	-1,2 %	1,2 %	0,9 %	2,1 %	53,0 %	52,9 %
11/2014	24.094	47.654	3.085	5.866	314.063	599.848	-2,2 %	-1,1 %	0,7 %	1,8 %	40,9 %	41,5 %
12/2014	21.252	39.219	3.356	6.214	335.315	639.067	4,1 %	2,1 %	0,9 %	1,8 %	33,6 %	32,7 %

Abbildung 2: Grafische Darstellung der Übernachtungszahlen im Vorjahresvergleich, mit kumulierter Veränderung, für Koblenz



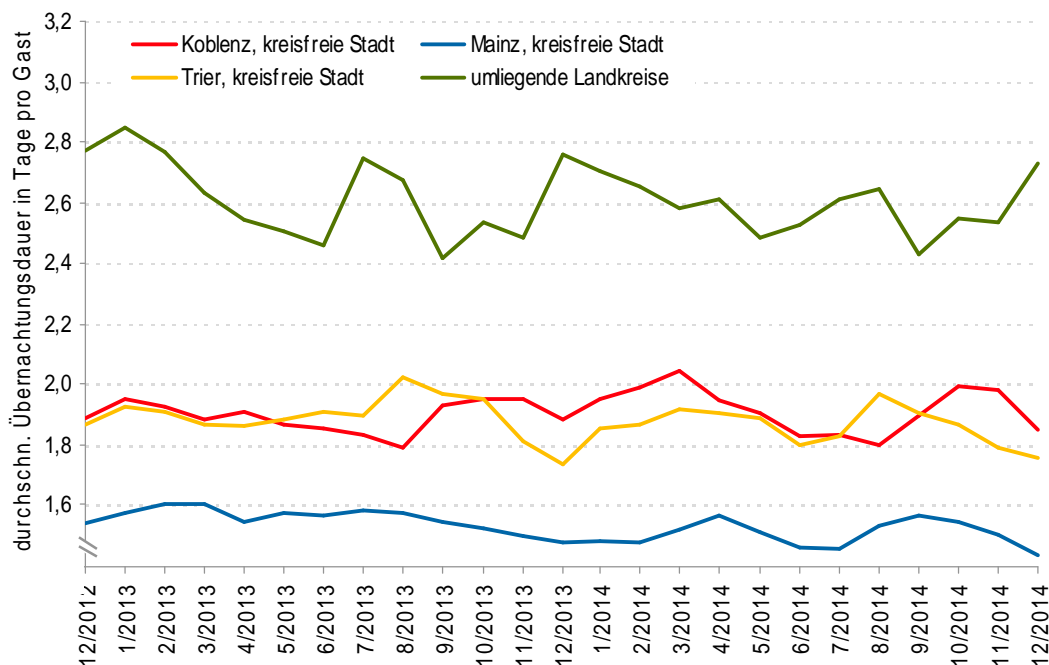
Quelle: Statistisches Landesamt Rheinland-Pfalz, Landesinformationssystem (LIS)

Abbildung 3: Prozentuale Abweichung der monatlichen Übernachtungszahlen vom jeweiligen durchschnittlichen Monatswert bezogen auf die Jahre 2006 bis 2010



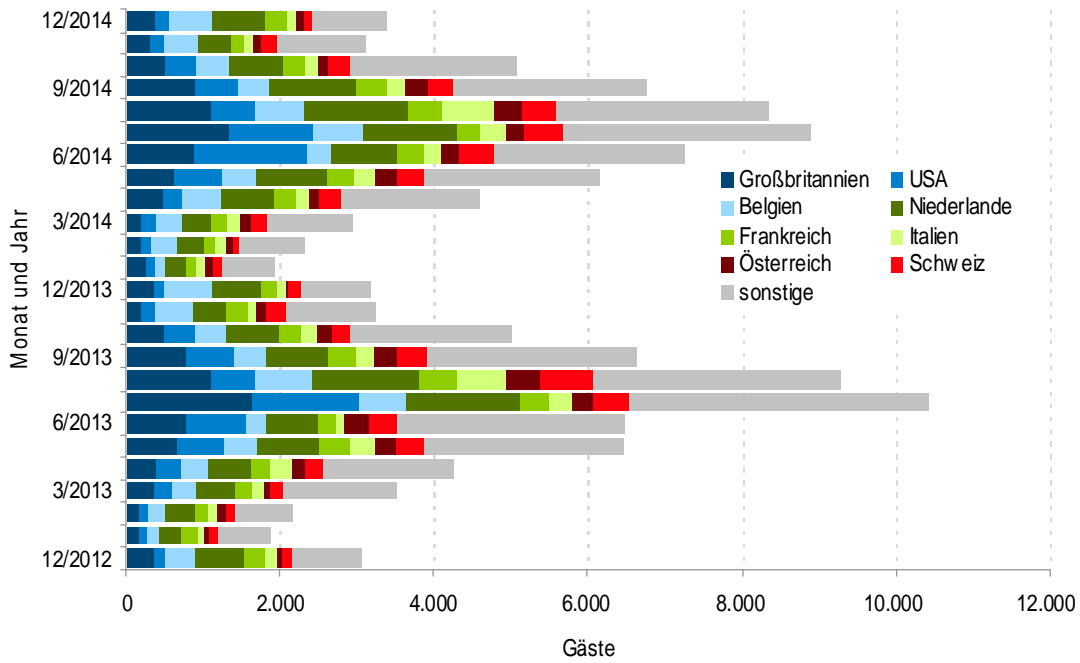
Quelle: Statistisches Landesamt Rheinland-Pfalz

Abbildung 4: Durchschnittliche Übernachtungsdauer in Tagen pro Gast



Quelle: Statistisches Landesamt Rheinland-Pfalz

Abbildung 5: Übersicht der Anteile der Besucher ausgewählter Nationen an allen ausländischen Gästen in Koblenz für die letzten Monate



Quelle: Statistisches Landesamt Rheinland-Pfalz