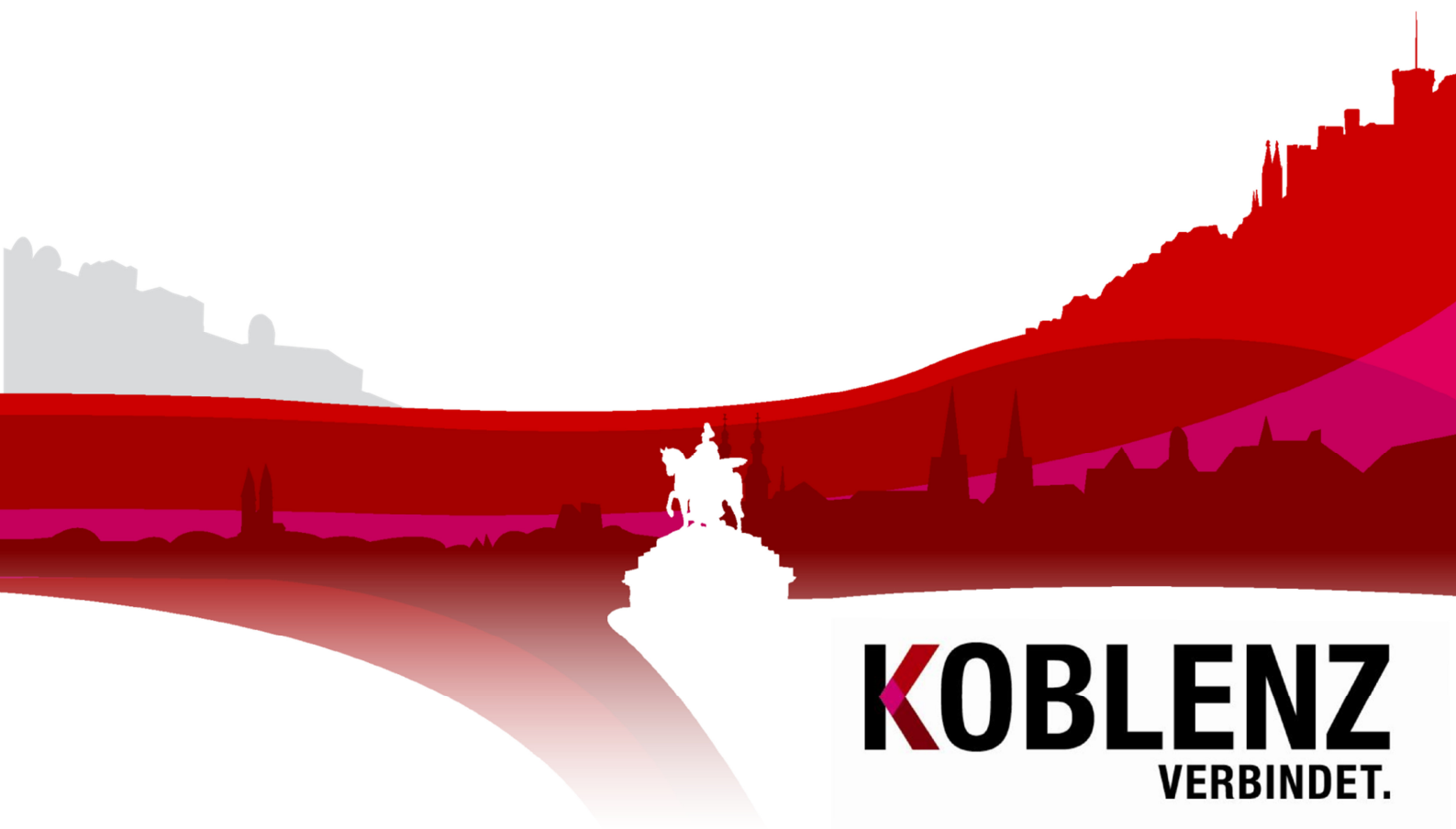


Beherbergungsstatistik Koblenz Mai 2015

KoStatIS – Koblenzer Statistisches Informations-System



KOBLENZ
VERBINDET.

Beherbergungsstatistik

Koblenz

Mai 2015

KOBLENZ
VERBINDET.

Kommunale
Statistikstelle

Beherbergungsstatistik Koblenz Mai 2015

Stadt Koblenz
Der Oberbürgermeister
Kommunale Statistik

Statistischer
Auskunftsdienst:

Tel: (0261) 129-1246
Fax: (0261) 129-1248
E-Mail: Statistik@stadt.koblenz.de
Internet: www.statistik.koblenz.de
Newsletter: www.newsletter.koblenz.de

Zeichenerklärung: - Angabe gleich Null
0 Zahl ist kleiner als die Hälfte der verwendeten Einheiten
. Zahlenwert ist unbekannt oder geheim zu halten
... Angabe lag bei Redaktionsschluss noch nicht vor
() Aussagewert ist eingeschränkt, da der Zahlenwert statistisch unsicher ist
r berichtigte Angabe
p vorläufige Zahl
s geschätzte Zahl
* Angabe kommt aus sachlogischen Gründen nicht in Frage

Aus rein pragmatischen Gründen - Verständnis und bessere Lesbarkeit - wird auf eine explizite Unterscheidung der Schreibweisen nach dem Geschlecht verzichtet und in der Regel die männliche Schreibform gewählt.

Publikation: Juli 2015

Bezug: Die Publikationen der Kommunalen Statistikstelle sind nur digital erhältlich und im Internet unter www.statistik.koblenz.de zu finden.

Nachdruck, auch auszugsweise, nur mit Quellenangabe gestattet

© Stadt Koblenz, 2015
Postfach 20 15 51
56015 Koblenz

KOBLENZ
VERBINDET.
Kommunale
Statistikstelle

Ergebnis in Kürze

Im Mai 2015 kamen 34.434 Gäste nach Koblenz, unter ihnen 6.661 ausländische. Die Zahl der Übernachtungen verbesserte sich zum Vorjahresmonat um + 1,0 % auf 63.963, von denen 12.142 auf ausländische Gäste entfielen.

Fast ist das halbe Jahr voll und es stehen bisher 2,2 % mehr Gäste und 1,1 % mehr Übernachtungen in den Büchern der Beherbergungsbetriebe, verglichen zum gleichen Vorjahreszeitraum. Kein schlechtes Ergebnis. Da der Sommer bisher weitgehend schönes Wetter zu bieten hatte, könnte das Polster noch weiter wachsen. Wir bleiben gespannt.

Bei den Besuchernationen fällt eine besonders auf. Die niederländischen Gäste übernachteten im Mai so zahlreich wie schon seit Jahren nicht mehr. Über 2.000 Übernachtungen konnten gezählt werden und damit so viele wie in keinem anderen Mai der letzten zehn Jahre. Auch das Nachbarland Belgien verbessert sich kontinuierlich und stellte mit rund 1.060 Übernachtungen ebenfalls den Mai-Höchstwert der letzten zehn Jahre auf. Am stärksten nachgelassen hat in diesem Zeitraum Großbritannien, ehemals führende Besuchernation in Koblenz. Aus rund 2.500 Übernachtungen im Mai 2005 wurden rund 1.300 im Mai 2015. Nahezu eine Halbierung innerhalb von zehn Jahren.

Im langfristigen Vergleich zum Basiszeitraum in der Abb. 3 zeigt sich weiterhin die stabile Entwicklung der Koblenzer Zahlen. Die großen Ausschläge zeigen die Kurven von Mainz, Trier und die der umliegenden Landkreise. Besonders letztere konnten sich in den letzten Monaten im Vergleich zum Basiszeitraum erheblich verbessern.

Bemerkung zur Datenqualität

Auskunftspflichtig gegenüber dem Statistischen Landesamt sind nach § 6 BeherbStatG in Verbindung mit §§ 15 und 26 Abs. 4 Satz 1 BStatG die Inhaber der Beherbergungsstätten, nach § 3 des Landesgesetzes über Fremdenverkehrsstatistik in Rheinland-Pfalz auch die nicht nach dem Bundesgesetz zu befragenden Inhaber oder Leiter kleiner Beherbergungsstätten sowie private Vermieter von Beherbergungsraum. Auskunftspflichtig sind auch die Inhaber oder Leiter von Campingplätzen (fallen für Koblenz aus Datenschutzgründen nicht in die Statistik!).

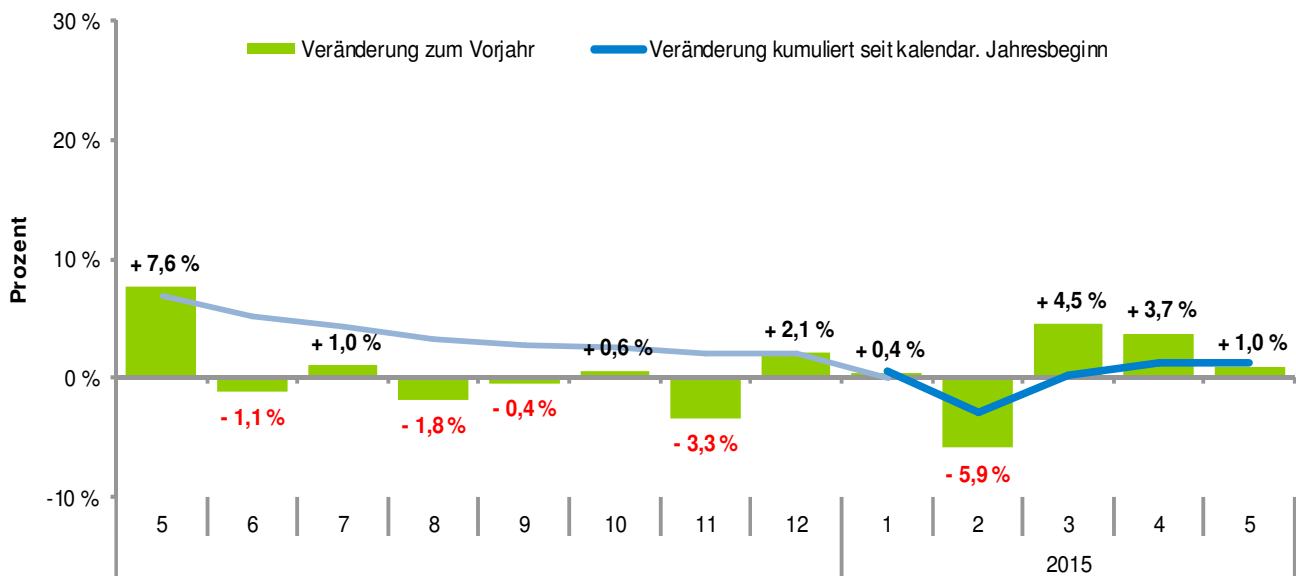
Bei den ausgewiesenen Gäste- und Übernachtungszahlen handelt es sich um vorläufige Ergebnisse, die im Interesse einer möglichst genauen Darstellung anhand verspätet eingehender Meldungen nochmals korrigiert werden. Zwischen Jahresergebnissen und kumulierten Monatsergebnissen kann es hierdurch zu Abweichungen kommen.

Daher sollten die dargestellten Zahlen nicht in ihrer absoluten Dimension interpretiert werden! Der Informationsgehalt liegt vielmehr im relativen Vergleich zu den Ergebnissen des Vorjahres, der durch die Größe der Stichprobe auch bei gelegentlichen nicht fristgerechten Meldungen und daraus resultierenden Schätzungen statistisch hinreichend belastbar ist.

Abbildung 1: Tabellarische Übersicht der Beherbergungszahlen der letzten Monate für Koblenz

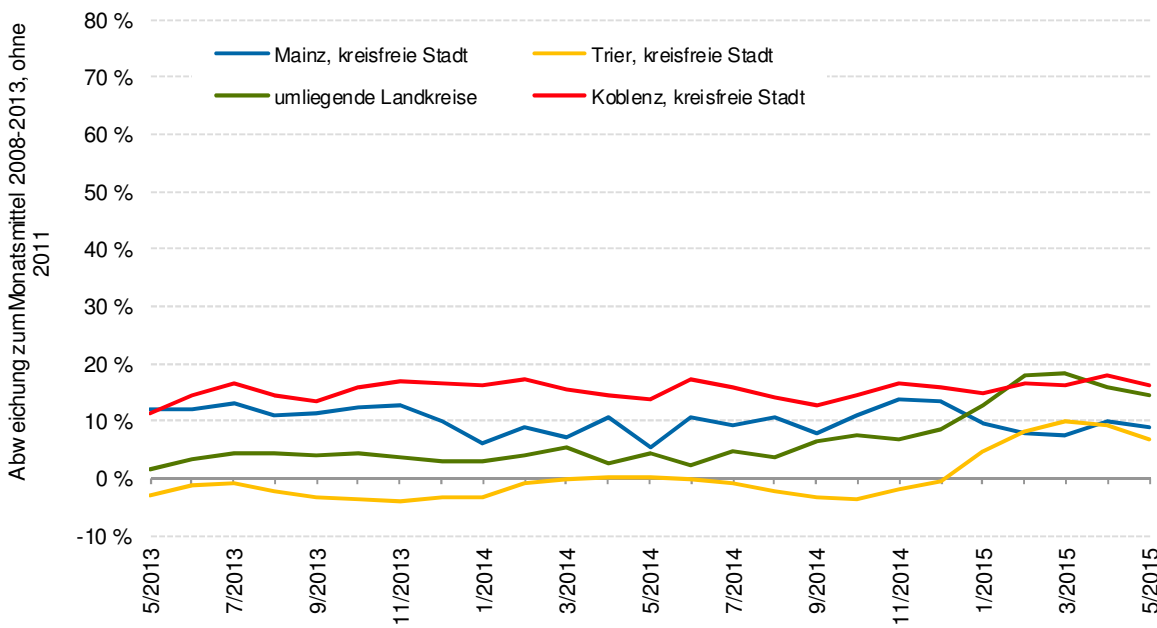
Monat/Jahr	Beherbergungszahlen		nur Ausländer		kumuliert seit kalendar. Jahresbeginn		Veränderung zum Vorjahresmonat		Veränderung kumuliert seit kalendar. Jahresbeginn		Auslastung	
	Gäste	Übern.	Gäste	Übern.	Gäste	Übern.	Gäste	Übern.	Gäste	Übern.	Aktuell	Vorjahr
5/2014	33.379	63.360	6.205	11.187	115.041	224.253	6,1 %	7,6 %	4,4 %	6,9 %	54,3 %	48,8 %
6/2014	34.017	61.497	7.407	13.389	149.058	285.750	1,3 %	-1,1 %	3,7 %	5,1 %	52,4 %	52,2 %
7/2014	37.343	68.073	9.908	18.217	186.401	353.823	1,7 %	1,0 %	3,3 %	4,3 %	56,6 %	55,5 %
8/2014	38.378	68.662	9.014	15.557	224.779	422.485	-1,5 %	-1,8 %	2,4 %	3,2 %	57,2 %	57,7 %
9/2014	36.844	69.855	6.483	11.902	261.623	492.340	1,4 %	-0,4 %	2,3 %	2,7 %	59,9 %	58,7 %
10/2014	30.764	61.946	4.985	9.240	292.387	554.286	-2,5 %	0,6 %	1,7 %	2,5 %	53,0 %	52,9 %
11/2014	23.534	46.584	2.970	5.582	315.921	600.870	-4,5 %	-3,3 %	1,2 %	2,0 %	40,9 %	41,5 %
12/2014	21.252	39.219	3.356	6.214	337.173	640.089	4,1 %	2,1 %	1,4 %	2,0 %	33,6 %	32,7 %
1/2015	16.304	33.070	2.018	3.428	16.304	33.070	-3,8 %	0,4 %	-3,8 %	0,4 %	28,7 %	28,8 %
2/2015	16.658	33.052	2.562	4.444	32.962	66.122	-6,1 %	-5,9 %	-5,0 %	-2,8 %	28,2 %	30,8 %
3/2015	23.497	46.489	3.633	6.741	56.459	112.611	7,4 %	4,5 %	-0,2 %	0,1 %	39,5 %	39,2 %
4/2015	26.646	50.163	5.062	8.953	83.105	162.774	6,2 %	3,7 %	1,8 %	1,2 %	42,8 %	41,4 %
5/2015	34.434	63.963	6.661	12.142	117.539	226.737	3,2 %	1,0 %	2,2 %	1,1 %	54,1 %	54,3 %

Abbildung 2: Grafische Darstellung der Übernachtungszahlen im Vorjahresvergleich, mit kumulierter Veränderung, für Koblenz



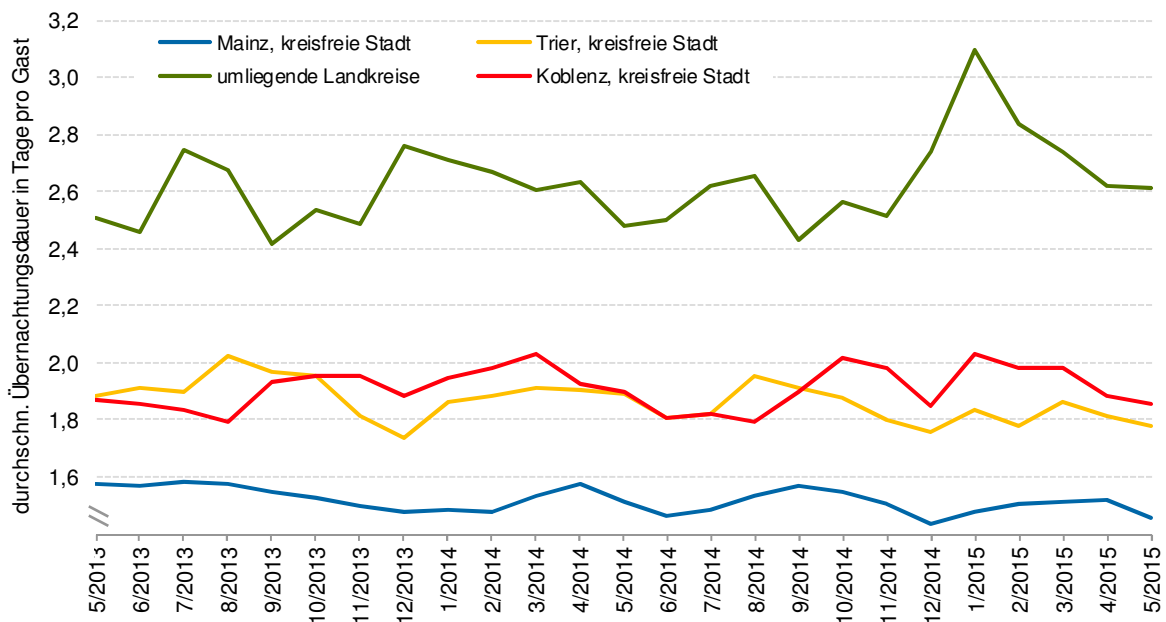
Quelle: Statistisches Landesamt Rheinland-Pfalz, Landesinformationssystem (LIS)

Abbildung 3: Prozentuale Abweichung der monatlichen Übernachtungszahlen vom jeweiligen durchschnittlichen Monatswert bezogen auf die Jahre 2006 bis 2010



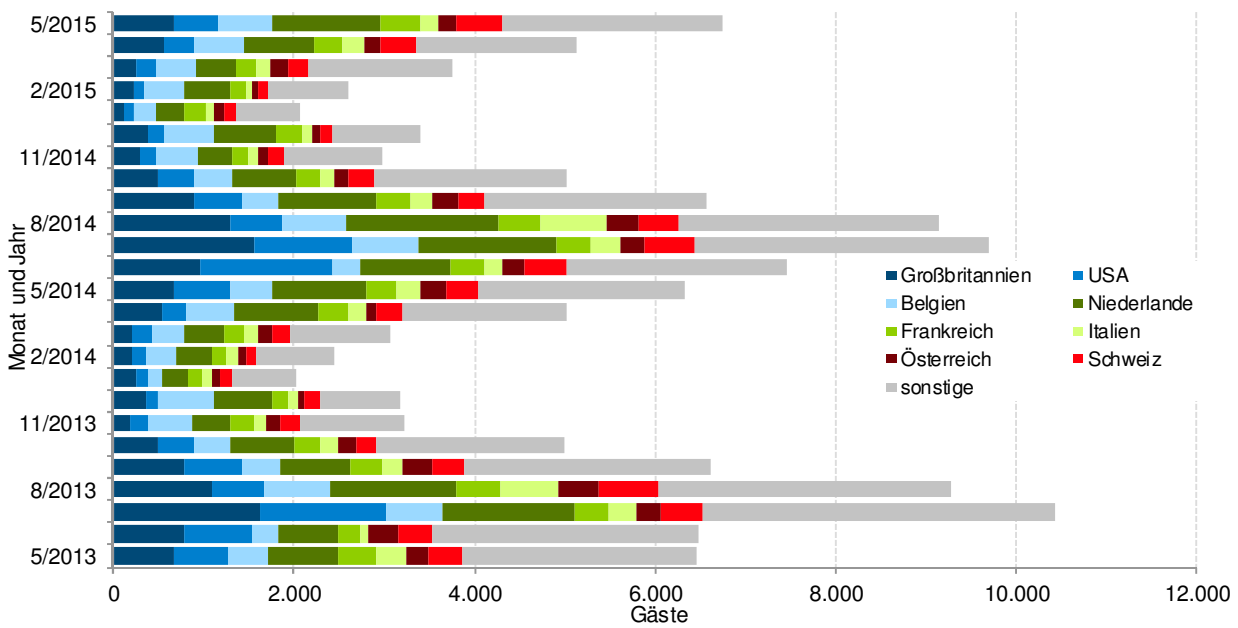
Quelle: Statistisches Landesamt Rheinland-Pfalz

Abbildung 4: Durchschnittliche Übernachtungsdauer in Tagen pro Gast



Quelle: Statistisches Landesamt Rheinland-Pfalz

Abbildung 5: Übersicht der Anteile der Besucher ausgewählter Nationen an allen ausländischen Gästen in Koblenz für die letzten Monate



Quelle: Statistisches Landesamt Rheinland-Pfalz