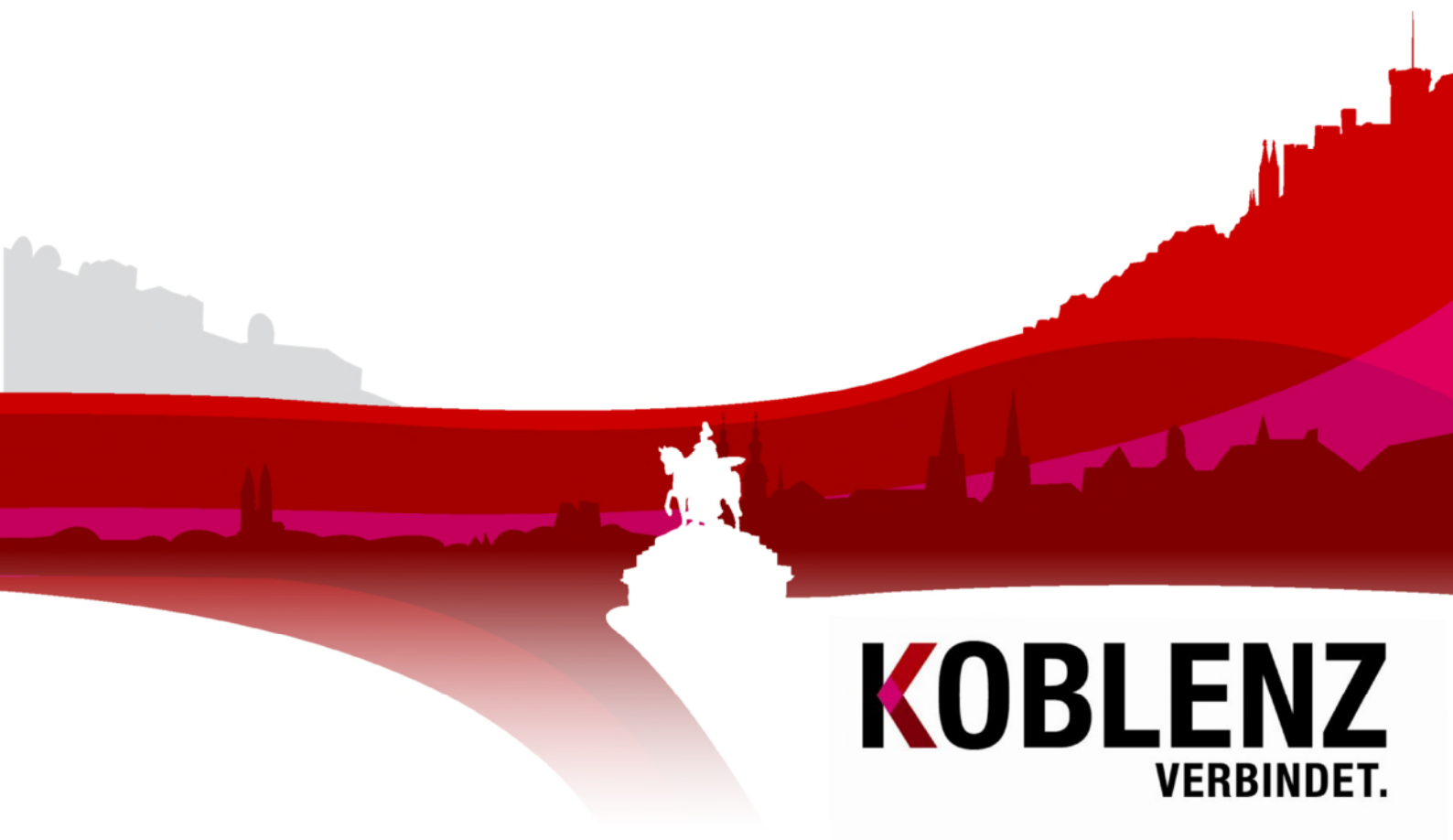


Beherbergungsstatistik Koblenz August 2015

KoStatIS – Koblenzer Statistisches Informations-System



KOBLENZ
VERBINDET.

Beherbergungsstatistik Koblenz August 2015

KOBLENZ
VERBINDET.

Kommunale
Statistikstelle

Beherbergungsstatistik Koblenz August 2015

Stadt Koblenz
Der Oberbürgermeister
Kommunale Statistik

Statistischer
Auskunftsdienst:

Tel: (0261) 129-1246
Fax: (0261) 129-1248
E-Mail: Statistik@stadt.koblenz.de
Internet: www.statistik.koblenz.de
Newsletter: www.newsletter.koblenz.de

Zeichenerklärung: - Angabe gleich Null
0 Zahl ist kleiner als die Hälfte der verwendeten Einheiten
. Zahlenwert ist unbekannt oder geheim zu halten
... Angabe lag bei Redaktionsschluss noch nicht vor
() Aussagewert ist eingeschränkt, da der Zahlenwert statistisch unsicher ist
r berichtigte Angabe
p vorläufige Zahl
s geschätzte Zahl
* Angabe kommt aus sachlogischen Gründen nicht in Frage

Aus rein pragmatischen Gründen - Verständnis und bessere Lesbarkeit - wird auf eine explizite Unterscheidung der Schreibweisen nach dem Geschlecht verzichtet und in der Regel die männliche Schreibform gewählt.

Publikation: Oktober 2015

Bezug: Die Publikationen der Kommunalen Statistikstelle sind nur digital erhältlich und im Internet unter www.statistik.koblenz.de zu finden.

Nachdruck, auch auszugsweise, nur mit Quellenangabe gestattet

© Stadt Koblenz, 2015
Postfach 20 15 51
56015 Koblenz

KOBLENZ
VERBUNDEN.
Kommunale
Statistikstelle

Ergebnis in Kürze

Im August 2015 kamen 38.054 Gäste nach Koblenz, unter ihnen 8.345 ausländische. Die Zahl der Übernachtungen verbesserte sich zum Vorjahresmonat um + 1,7 % auf 69.826, von denen 14.054 auf ausländische Gäste entfielen.

Der August schloss im Vergleich zum Vorjahr ebenso positiv ab wie die anderen Monate des Jahres mit Ausnahme des Februars und konsolidierte somit den bisher positiven Jahresverlauf 2015 weiter. Im Vergleich zum gleichen Vorjahreszeitraum kamen bisher ein Plus von rund 1,9 % bei den Übernachtungen und ein Plus von rund 3,0 % bei den Gästezahlen zusammen.

Im langfristigen Vergleich zum Basiszeitraum in der Abb. 3 sinkt die Koblenzer Kurve im August leicht ab, bleibt aber auf hohem Niveau. Mainz bleibt hingegen noch auf Wachstumskurs. Den Schwung, den Trier und die umliegenden Landkreise Anfang des Jahres zeigten haben sie schon wieder verloren. Es gelang nicht, die hohen Werte zu halten. Beide Kurven zeigen weiter nach unten: die Landkreise andauernd, Trier in der Tendenz.

Eine Übersicht über die durchschnittliche Übernachtungsdauer und den Verlauf der Gästezahlen nach Nationen zeigen die folgenden Abbildungen 4 und 5.

Bemerkung zur Datenqualität

Auskunftspflichtig gegenüber dem Statistischen Landesamt sind nach § 6 BeherbStatG in Verbindung mit §§ 15 und 26 Abs. 4 Satz 1 BStatG die Inhaber der Beherbergungsstätten, nach § 3 des Landesgesetzes über Fremdenverkehrsstatistik in Rheinland-Pfalz auch die nicht nach dem Bundesgesetz zu befragenden Inhaber oder Leiter kleiner Beherbergungsstätten sowie private Vermieter von Beherbergungsraum. Auskunftspflichtig sind auch die Inhaber oder Leiter von Campingplätzen (fallen für Koblenz aus Datenschutzgründen nicht in die Statistik!).

Bei den ausgewiesenen Gäste- und Übernachtungszahlen handelt es sich um vorläufige Ergebnisse, die im Interesse einer möglichst genauen Darstellung anhand verspätet eingehender Meldungen nochmals korrigiert werden. Zwischen Jahresergebnissen und kumulierten Monatsergebnissen kann es hierdurch zu Abweichungen kommen.

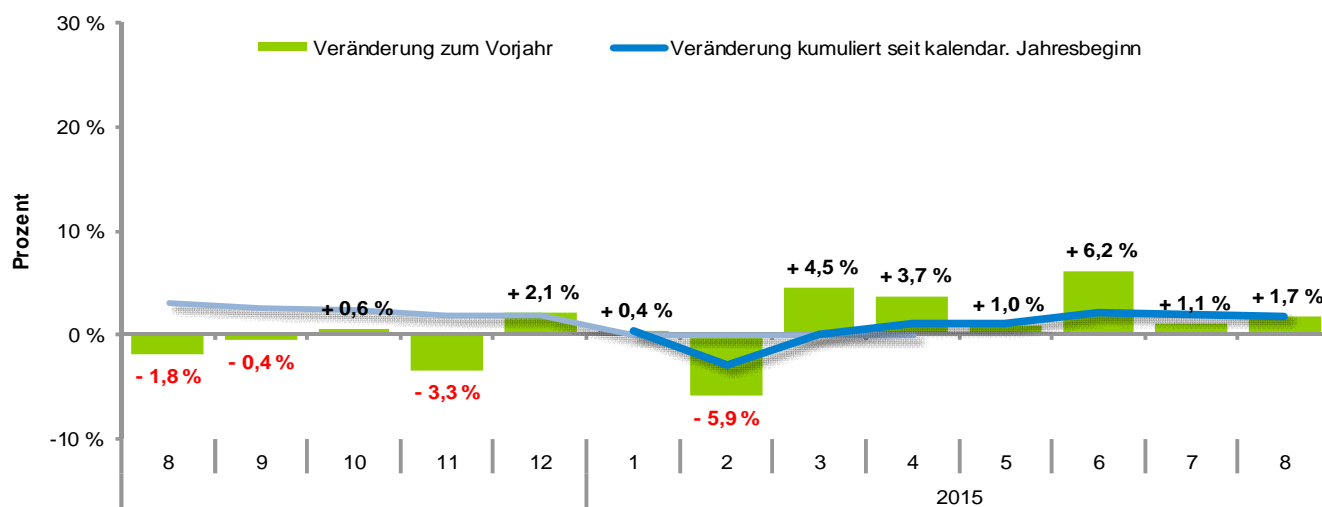
Daher sollten die dargestellten Zahlen nicht in ihrer absoluten Dimension interpretiert werden! Der Informationsgehalt liegt vielmehr im relativen Vergleich zu den Ergebnissen des Vorjahres, der durch die Größe der Stichprobe auch bei gelegentlichen nicht fristgerechten Meldungen und daraus resultierenden Schätzungen statistisch hinreichend belastbar ist.

Beherbergung Koblenz im August 2015

Abbildung 1: Tabellarische Übersicht der Beherbergungszahlen der letzten Monate für Koblenz

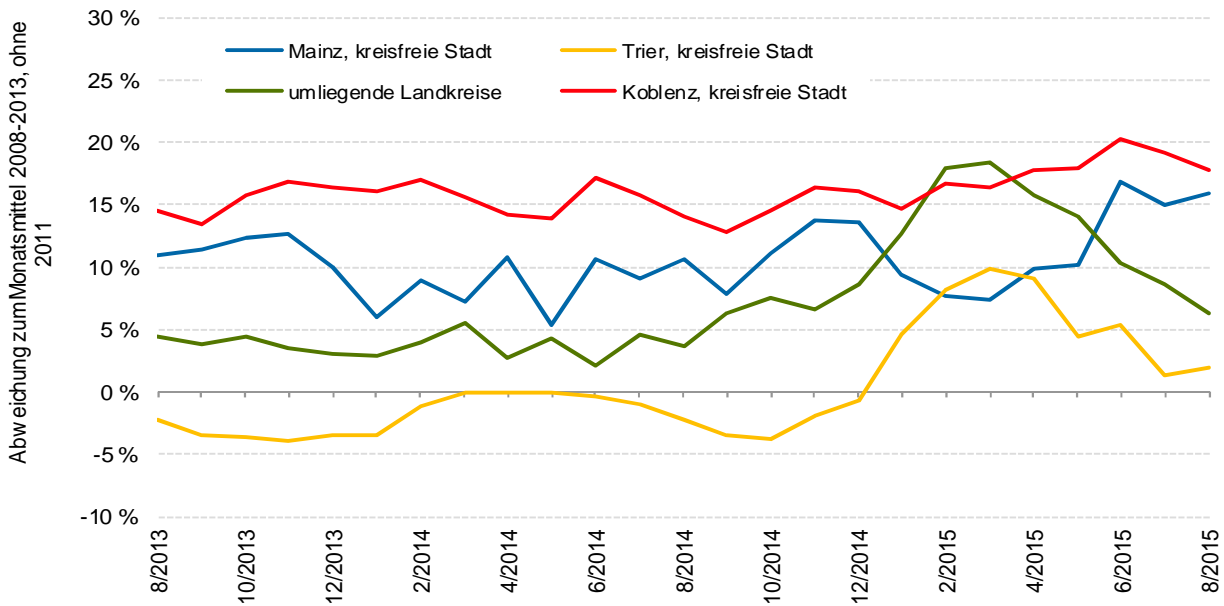
Monat/Jahr	Beherbergungszahlen		nur Ausländer		kumuliert seit kalendar. Jahresbeginn		Veränderung zum Vorjahresmonat		Veränderung kumuliert seit kalendar. Jahresbeginn		Auslastung	
	Gäste	Übern.	Gäste	Übern.	Gäste	Übern.	Gäste	Übern.	Gäste	Übern.	Aktuell	Vorjahr
8/2014	38.378	68.662	9.014	15.557	224.779	422.485	-1,5 %	-1,8 %	2,4 %	3,2 %	57,2 %	57,7 %
9/2014	36.844	69.855	6.483	11.902	261.623	492.340	1,4 %	-0,4 %	2,3 %	2,7 %	59,9 %	58,7 %
10/2014	30.764	61.946	4.985	9.240	292.387	554.286	-2,5 %	0,6 %	1,7 %	2,5 %	53,0 %	52,9 %
11/2014	23.534	46.584	2.970	5.582	315.921	600.870	-4,5 %	-3,3 %	1,2 %	2,0 %	40,9 %	41,5 %
12/2014	21.252	39.219	3.356	6.214	337.173	640.089	4,1 %	2,1 %	1,4 %	2,0 %	33,6 %	32,7 %
1/2015	16.304	33.070	2.018	3.428	16.304	33.070	-3,8 %	0,4 %	-3,8 %	0,4 %	28,7 %	28,8 %
2/2015	16.658	33.052	2.562	4.444	32.962	66.122	-6,1 %	-5,9 %	-5,0 %	-2,8 %	28,2 %	30,8 %
3/2015	23.497	46.489	3.633	6.741	56.459	112.611	7,4 %	4,5 %	-0,2 %	0,1 %	39,5 %	39,2 %
4/2015	26.646	50.163	5.062	8.953	83.105	162.774	6,2 %	3,7 %	1,8 %	1,2 %	42,8 %	41,4 %
5/2015	34.434	63.963	6.661	12.142	117.539	226.737	3,2 %	1,0 %	2,2 %	1,1 %	54,1 %	54,3 %
6/2015	36.433	65.289	7.275	12.208	153.972	292.026	7,1 %	6,2 %	3,3 %	2,2 %	54,6 %	52,4 %
7/2015	39.434	68.799	10.777	18.179	193.406	360.825	5,6 %	1,1 %	3,8 %	2,0 %	57,5 %	56,6 %
8/2015	38.054	69.826	8.345	14.054	231.460	430.651	-0,8 %	1,7 %	3,0 %	1,9 %	58,4 %	57,2 %

Abbildung 2: Grafische Darstellung der Übernachtungszahlen im Vorjahresvergleich, mit kumulierter Veränderung, für Koblenz



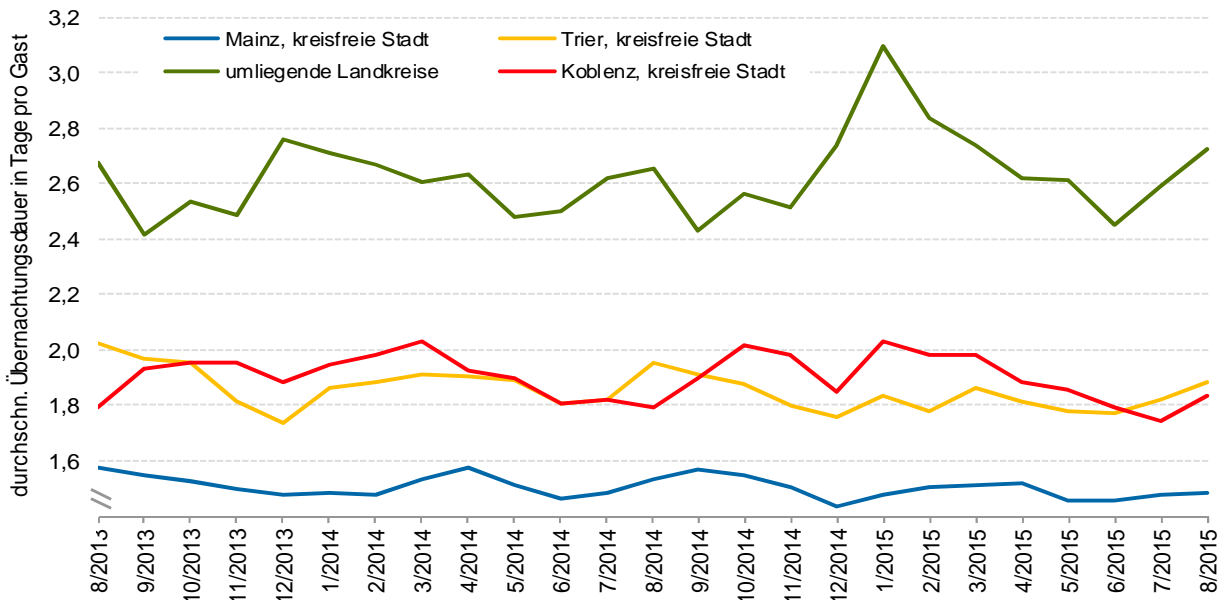
Quelle: Statistisches Landesamt Rheinland-Pfalz, Landesinformationssystem (LIS)

Abbildung 3: Prozentuale Abweichung der monatlichen Übernachtungszahlen vom jeweiligen durchschnittlichen Monatswert bezogen auf die Jahre 2008 bis 2013 (ohne 2011)



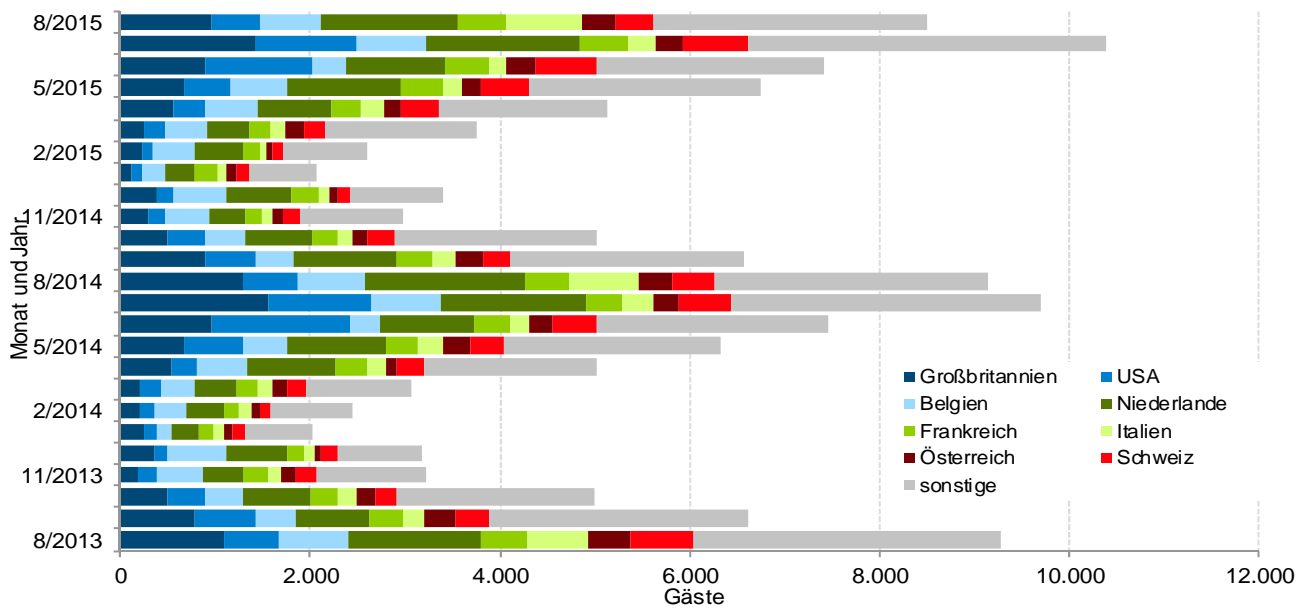
Quelle: Statistisches Landesamt Rheinland-Pfalz

Abbildung 4: Durchschnittliche Übernachtungsdauer in Tagen pro Gast



Quelle: Statistisches Landesamt Rheinland-Pfalz

Abbildung 5: Übersicht der Anteile der Besucher ausgewählter Nationen an allen ausländischen Gästen in Koblenz für die letzten Monate



Quelle: Statistisches Landesamt Rheinland-Pfalz