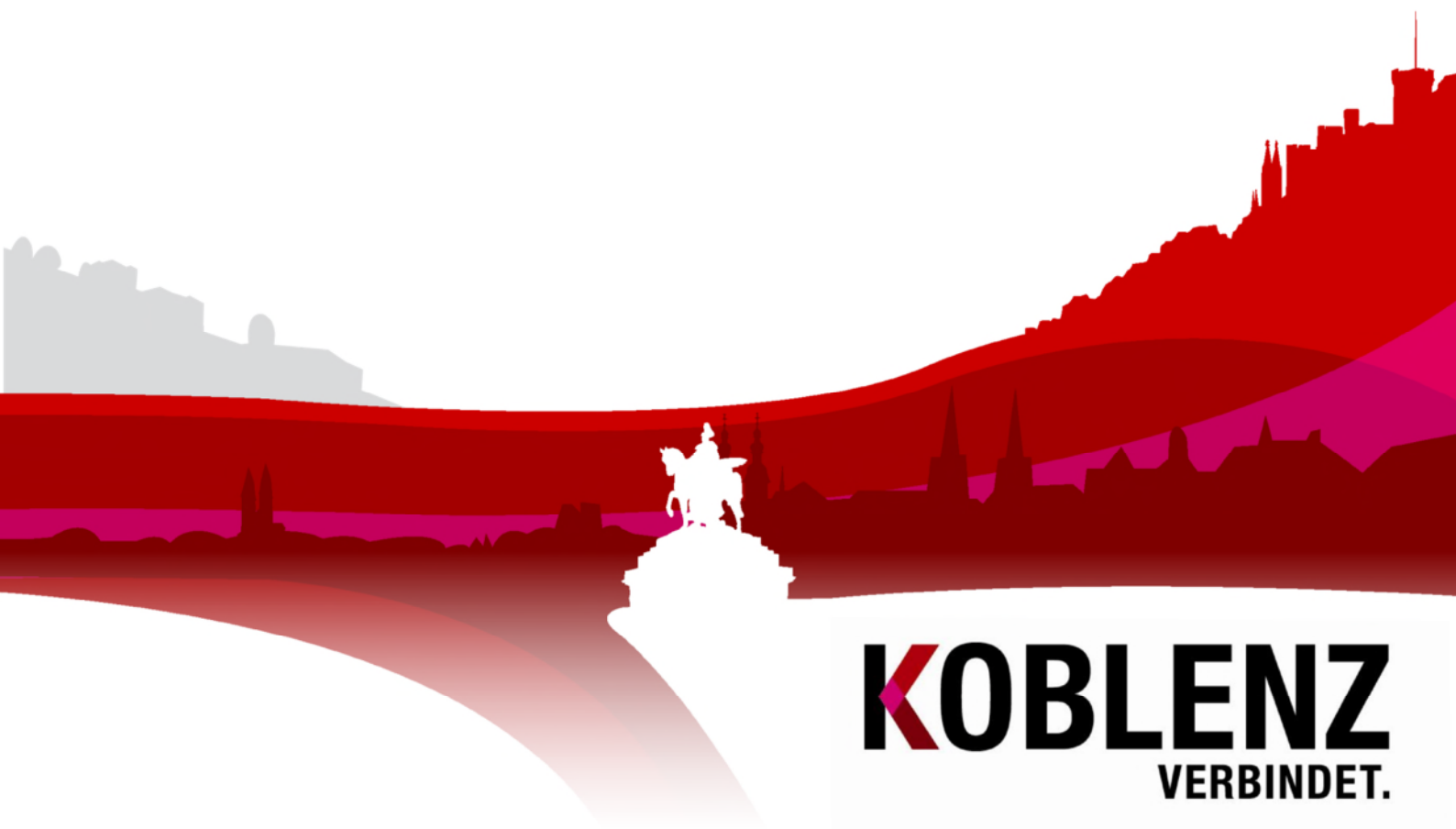


# Beherbergungsstatistik Koblenz September 2015

KoStatIS – Koblenzer Statistisches Informations-System



**KOBLENZ**  
VERBINDET.



# Beherbergungsstatistik Koblenz September 2015

**KOBLENZ**  
VERBINDET.

---

Kommunale  
Statistikstelle

Stadt Koblenz  
Der Oberbürgermeister  
Kommunale Statistik

Statistischer  
Auskunftsdienst:

Tel: (0261) 129-1246  
Fax: (0261) 129-1248  
E-Mail: [Statistik@stadt.koblenz.de](mailto:Statistik@stadt.koblenz.de)  
Internet: [www.statistik.koblenz.de](http://www.statistik.koblenz.de)  
Newsletter: [www.newsletter.koblenz.de](http://www.newsletter.koblenz.de)

Zeichenerklärung: - Angabe gleich Null  
0 Zahl ist kleiner als die Hälfte der verwendeten Einheiten  
. Zahlenwert ist unbekannt oder geheim zu halten  
... Angabe lag bei Redaktionsschluss noch nicht vor  
( ) Aussagewert ist eingeschränkt, da der Zahlenwert statistisch unsicher ist  
r berichtigte Angabe  
p vorläufige Zahl  
s geschätzte Zahl  
\* Angabe kommt aus sachlogischen Gründen nicht in Frage

Aus rein pragmatischen Gründen - Verständnis und bessere Lesbarkeit - wird auf eine explizite Unterscheidung der Schreibweisen nach dem Geschlecht verzichtet und in der Regel die männliche Schreibform gewählt.

Publikation: November 2015

Bezug: Die Publikationen der Kommunalen Statistikstelle sind nur digital erhältlich und im Internet unter [www.statistik.koblenz.de](http://www.statistik.koblenz.de) zu finden.

Nachdruck, auch auszugsweise, nur mit Quellenangabe gestattet

### Ergebnis in Kürze

Im September 2015 kamen 37.684 Gäste nach Koblenz, unter ihnen 6.869 ausländische. Die Zahl der Übernachtungen verbesserte sich zum Vorjahresmonat um + 4,8 % auf 73.185, von denen 11.812 auf ausländische Gäste entfielen.

Der September schloss im Vergleich zum Vorjahr ebenso positiv ab wie die anderen Monate des Jahres mit Ausnahme des Februars und konsolidierte somit den bisher positiven Jahresverlauf 2015 weiter. Im Vergleich zum gleichen Vorjahreszeitraum kamen bisher ein Plus von mittlerweile rund 2,3 % bei den Übernachtungen und ein Plus von rund 2,9 % bei den Gästezahlen zusammen.

Im langfristigen Vergleich zum Basiszeitraum in der Abb. 3 sinkt die Koblenzer Kurve weiter ab, bleibt aber auf hohem Niveau. Mainz verliert deutlich stärker, gewann aber auch in der Vergangenheit stärker dazu. Die Amplitude der Kurve von Mainz bleibt weiterhin dynamischer als die der Koblenzer Kurve.

Den Schwung, den Trier und die umliegenden Landkreise Anfang des Jahres zeigten haben sie verloren. Beide Kurven zeigten lange nach unten, wengleich die Kurve der Landkreise sich vorerst wieder gefangen hat.

Eine Übersicht über die durchschnittliche Übernachtungsdauer und den Verlauf der Gästezahlen nach Nationen zeigen die folgenden Abbildungen 4 und 5. Neu in der Abbildung 6 ist der Vergleich der Übernachtungszahlen ausgewählter Nationen im aktuellen Monat und dem jeweiligen Monat der Vorjahre. Hier wird eine Trendumkehr deutlich. Die vormals bedeutendste Gästination für Koblenz waren die Briten, aber lange waren die Zahlen rückläufig. Der Tiefpunkt für einen September wurde 2012 erreicht. Seit dem steigen die Übernachtungszahlen britischer Gäste allerdings wieder und laufen zusammen mit der zweiten wichtigen Nation, den Niederlanden, weiter nach oben.

### Bemerkung zur Datenqualität

Auskunftspflichtig gegenüber dem Statistischen Landesamt sind nach § 6 BeherbStatG in Verbindung mit §§ 15 und 26 Abs. 4 Satz 1 BStatG die Inhaber der Beherbergungsstätten, nach § 3 des Landesgesetzes über Fremdenverkehrsstatistik in Rheinland-Pfalz auch die nicht nach dem Bundesgesetz zu befragenden Inhaber oder Leiter kleiner Beherbergungsstätten sowie private Vermieter von Beherbergungsraum. Auskunftspflichtig sind auch die Inhaber oder Leiter von Campingplätzen (fallen für Koblenz aus Datenschutzgründen nicht in die Statistik!).

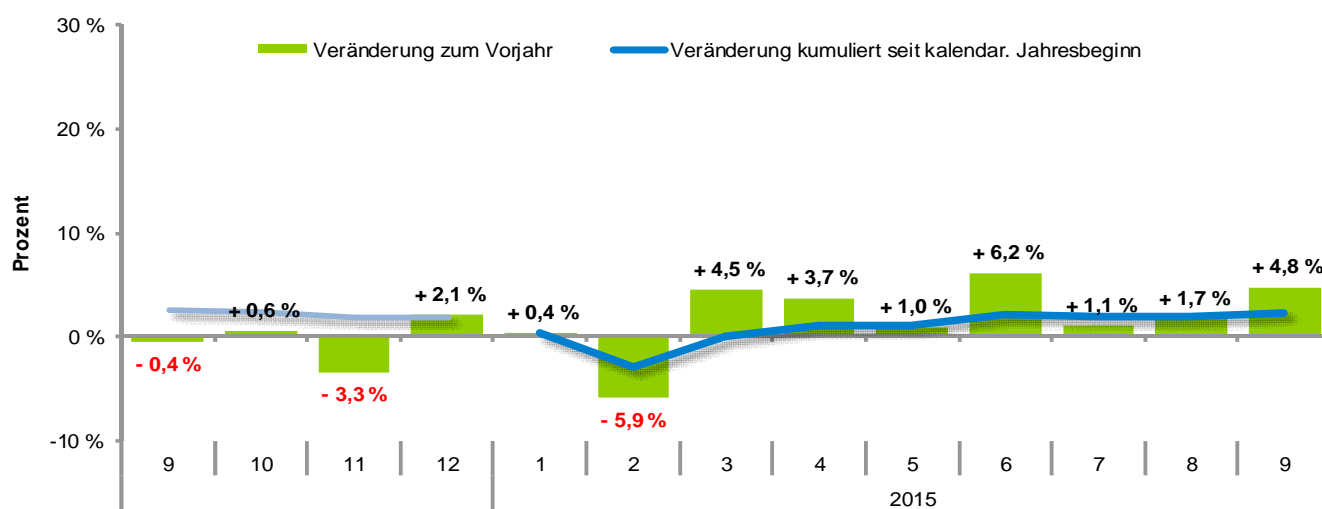
Bei den ausgewiesenen Gäste- und Übernachtungszahlen handelt es sich um vorläufige Ergebnisse, die im Interesse einer möglichst genauen Darstellung anhand verspätet eingehender Meldungen nochmals korrigiert werden. Zwischen Jahresergebnissen und kumulierten Monatsergebnissen kann es hierdurch zu Abweichungen kommen.

Daher sollten die dargestellten Zahlen nicht in ihrer absoluten Dimension interpretiert werden! Der Informationsgehalt liegt vielmehr im relativen Vergleich zu den Ergebnissen des Vorjahres, der durch die Größe der Stichprobe auch bei gelegentlichen nicht fristgerechten Meldungen und daraus resultierenden Schätzungen statistisch hinreichend belastbar ist.

Abbildung 1: Tabellarische Übersicht der Beherbergungszahlen der letzten Monate für Koblenz

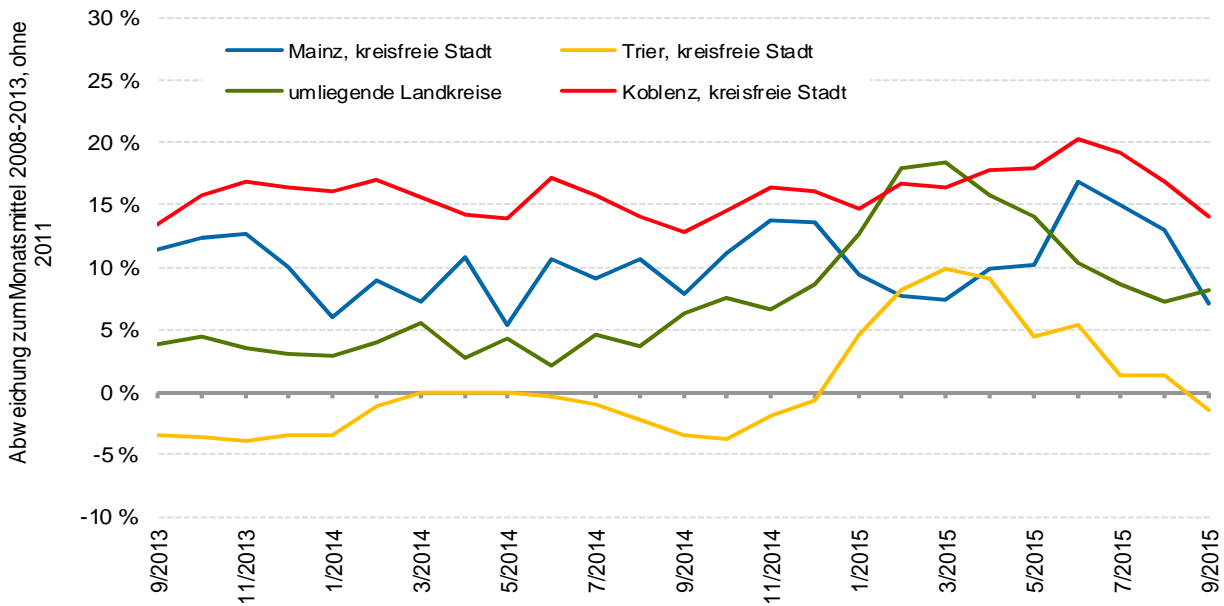
Monat/Jahr	Beherbergungszahlen		nur Ausländer		kumuliert seit kalendar. Jahresbeginn		Veränderung zum Vorjahresmonat		Veränderung kumuliert seit kalendar. Jahresbeginn		Auslastung	
	Gäste	Übern.	Gäste	Übern.	Gäste	Übern.	Gäste	Übern.	Gäste	Übern.	Aktuell	Vorjahr
9/2014	36.844	69.855	6.483	11.902	261.623	492.340	1,4 %	-0,4 %	2,3 %	2,7 %	59,9 %	58,7 %
10/2014	30.764	61.946	4.985	9.240	292.387	554.286	-2,5 %	0,6 %	1,7 %	2,5 %	53,0 %	52,9 %
11/2014	23.534	46.584	2.970	5.582	315.921	600.870	-4,5 %	-3,3 %	1,2 %	2,0 %	40,9 %	41,5 %
12/2014	21.252	39.219	3.356	6.214	337.173	640.089	4,1 %	2,1 %	1,4 %	2,0 %	33,6 %	32,7 %
1/2015	16.304	33.070	2.018	3.428	16.304	33.070	-3,8 %	0,4 %	-3,8 %	0,4 %	28,7 %	28,8 %
2/2015	16.658	33.052	2.562	4.444	32.962	66.122	-6,1 %	-5,9 %	-5,0 %	-2,8 %	28,2 %	30,8 %
3/2015	23.497	46.489	3.633	6.741	56.459	112.611	7,4 %	4,5 %	-0,2 %	0,1 %	39,5 %	39,2 %
4/2015	26.646	50.163	5.062	8.953	83.105	162.774	6,2 %	3,7 %	1,8 %	1,2 %	42,8 %	41,4 %
5/2015	34.434	63.963	6.661	12.142	117.539	226.737	3,2 %	1,0 %	2,2 %	1,1 %	54,1 %	54,3 %
6/2015	36.433	65.289	7.275	12.208	153.972	292.026	7,1 %	6,2 %	3,3 %	2,2 %	54,6 %	52,4 %
7/2015	39.434	68.799	10.777	18.179	193.406	360.825	5,6 %	1,1 %	3,8 %	2,0 %	57,5 %	56,6 %
8/2015	38.054	69.826	8.345	14.054	231.460	430.651	-0,8 %	1,7 %	3,0 %	1,9 %	58,4 %	57,2 %
9/2015	37.684	73.185	6.869	11.812	269.144	503.836	2,3 %	4,8 %	2,9 %	2,3 %	61,0 %	59,9 %

Abbildung 2: Grafische Darstellung der Übernachtungszahlen im Vorjahresvergleich, mit kumulierter Veränderung, für Koblenz



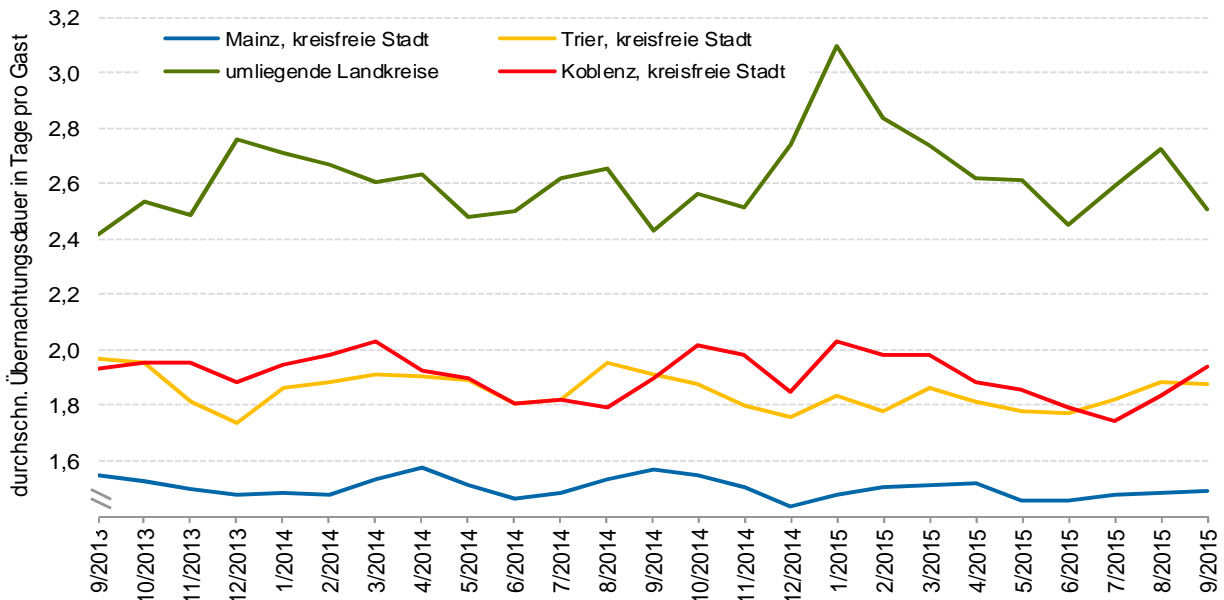
Quelle: Statistisches Landesamt Rheinland-Pfalz, Landesinformationssystem (LIS)

Abbildung 3: Prozentuale Abweichung der monatlichen Übernachtungszahlen vom jeweiligen durchschnittlichen Monatswert bezogen auf die Jahre 2008 bis 2013 (ohne 2011)



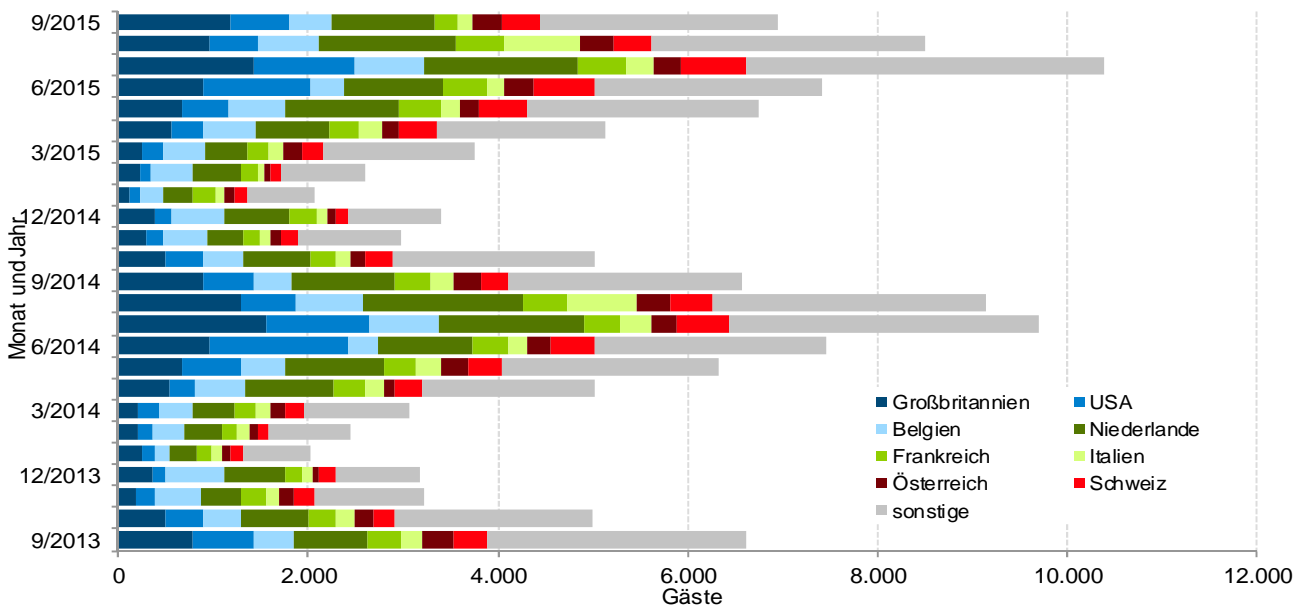
Quelle: Statistisches Landesamt Rheinland-Pfalz

Abbildung 4: Durchschnittliche Übernachtungsdauer in Tagen pro Gast



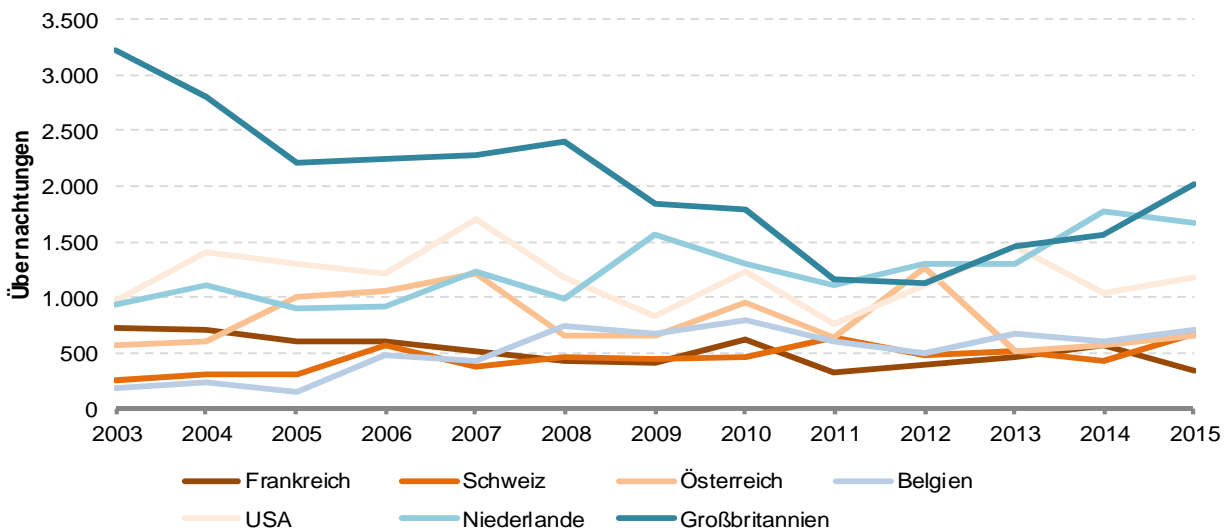
Quelle: Statistisches Landesamt Rheinland-Pfalz

Abbildung 5: Übersicht der Anteile der Besucher ausgewählter Nationen an allen ausländischen Gästen in Koblenz für die letzten Monate



Quelle: Statistisches Landesamt Rheinland-Pfalz

Abbildung 6: Zeitreihe ausgewählter Nationen im jeweiligen Monat der Vorjahre, hier der September



Quelle: Statistisches Landesamt Rheinland-Pfalz