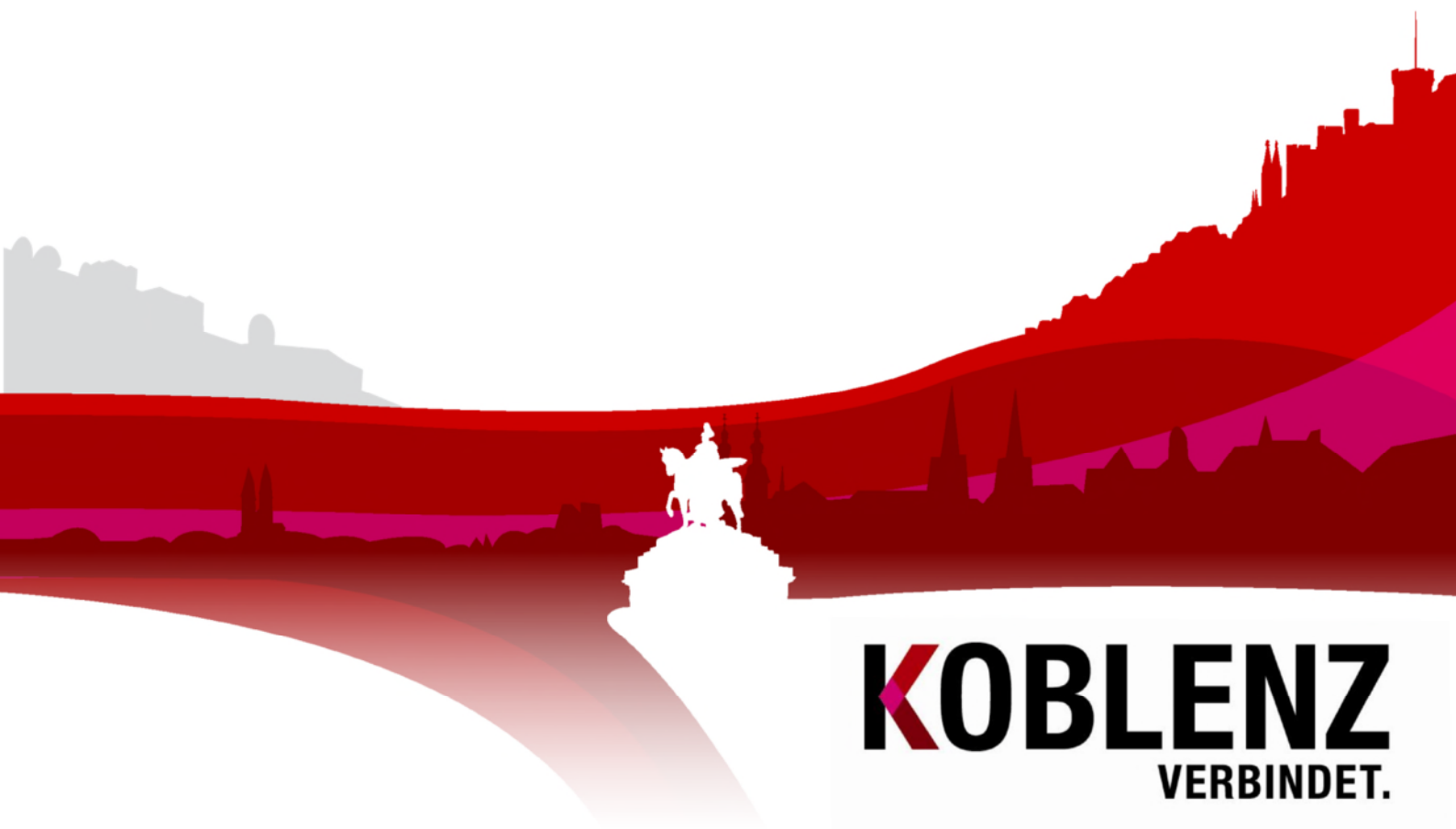


# Beherbergungsstatistik Koblenz November 2015

KoStatIS – Koblenzer Statistisches Informations-System



**KOBLENZ**  
VERBINDET.



# Beherbergungsstatistik Koblenz November 2015

**KOBLENZ**  
VERBINDET.

---

Kommunale  
Statistikstelle

## Beherbergungsstatistik Koblenz November 2015

Stadt Koblenz  
Der Oberbürgermeister  
Kommunale Statistik

Statistischer  
Auskunftsdienst:

Tel: (0261) 129-1244  
Fax: (0261) 129-1248  
E-Mail: [Statistik@stadt.koblenz.de](mailto:Statistik@stadt.koblenz.de)  
Internet: [www.statistik.koblenz.de](http://www.statistik.koblenz.de)  
Newsletter: [www.newsletter.koblenz.de](http://www.newsletter.koblenz.de)

Zeichenerklärung: - Angabe gleich Null  
0 Zahl ist kleiner als die Hälfte der verwendeten Einheiten  
. Zahlenwert ist unbekannt oder geheim zu halten  
... Angabe lag bei Redaktionsschluss noch nicht vor  
( ) Aussagewert ist eingeschränkt, da der Zahlenwert statistisch unsicher ist  
r berichtigte Angabe  
p vorläufige Zahl  
s geschätzte Zahl  
\* Angabe kommt aus sachlogischen Gründen nicht in Frage

Aus rein pragmatischen Gründen - Verständnis und bessere Lesbarkeit - wird auf eine explizite Unterscheidung der Schreibweisen nach dem Geschlecht verzichtet und in der Regel die männliche Schreibform gewählt.

Publikation: Februar 2016

Bezug: Die Publikationen der Kommunalen Statistikstelle sind nur digital erhältlich und im Internet unter [www.statistik.koblenz.de](http://www.statistik.koblenz.de) zu finden.

Nachdruck, auch auszugsweise, nur mit Quellenangabe gestattet

© Stadt Koblenz, 2016  
Postfach 20 15 51  
56015 Koblenz

**KOBLENZ**  
VERBINDET.  
Kommunale  
Statistikstelle

### Ergebnis in Kürze

Im November 2015 kamen 25.411 Gäste nach Koblenz, unter ihnen 3.037 ausländische. Die Zahl der Übernachtungen verbesserte sich zum Vorjahresmonat um + 5,8 % auf 49.309, von denen 6.091 auf ausländische Gäste entfielen.

Wie schon die Monate zuvor konnte auch der November im Vorjahresvergleich zulegen und das positive Jahresergebnis 2015 stabilisieren. Sofern der Dezember keine Überraschungen bereit hält sehen wir ein erfolgreiches Jahr 2015 für das Koblenzer Beherbergungsgewerbe.

Im langfristigen Vergleich zum Basiszeitraum in Abb. 3 fällt eine Veränderung zum Vorbericht auf. Hier wurde der Basiszeitraum um ein Jahr verschoben und betrachtet nun 2009 bis 2014, aber ohne 2011. Das Jahr der Bundesgartenschau steht nicht repräsentativ für die Koblenzer Gäste- und Übernachtungszahlen und deren Entwicklung.

Die Koblenzer Kurve stieg wie alle in dieser Grafik an und erreicht nun einen Höchstwert in dem betrachteten Zeitraum. Auch die Umlandkreise holten wieder stark auf, konnten den Bestwert aus dem Frühjahr 2015 noch nicht wieder erreichen.

Eine Übersicht über die durchschnittliche Übernachtungsdauer und den Verlauf der Gästezahlen nach Nationen zeigen die folgenden Abbildungen 4 und 5.

In der Abbildung 6 ist der Vergleich der Übernachtungszahlen ausgewählter Nationen im aktuellen Monat und dem jeweiligen Monat der Vorjahre abzulesen. Deutlich bleibt der extreme Rückgang bei den britischen Gästen. Unter den anderen Nationen taten sich bisher die Niederlande und Belgien hervor. Im hier betrachteten November allerdings sind ihre Zahlen kaum verändert. Vielleicht sind die sommerlichen Monate für diese Gäste interessanter. Vorweihnachtszeit mit den beginnenden Weihnachtsmärkten scheint die Briten damals sogar in der dunklen Jahreszeit angelockt zu haben.

### Bemerkung zur Datenqualität

Auskunftspflichtig gegenüber dem Statistischen Landesamt sind nach § 6 BeherbStatG in Verbindung mit §§ 15 und 26 Abs. 4 Satz 1 BStatG die Inhaber der Beherbergungsstätten, nach § 3 des Landesgesetzes über Fremdenverkehrsstatistik in Rheinland-Pfalz auch die nicht nach dem Bundesgesetz zu befragenden Inhaber oder Leiter kleiner Beherbergungsstätten sowie private Vermieter von Beherbergungsraum. Auskunftspflichtig sind auch die Inhaber oder Leiter von Campingplätzen (fallen für Koblenz aus Datenschutzgründen nicht in die Statistik!).

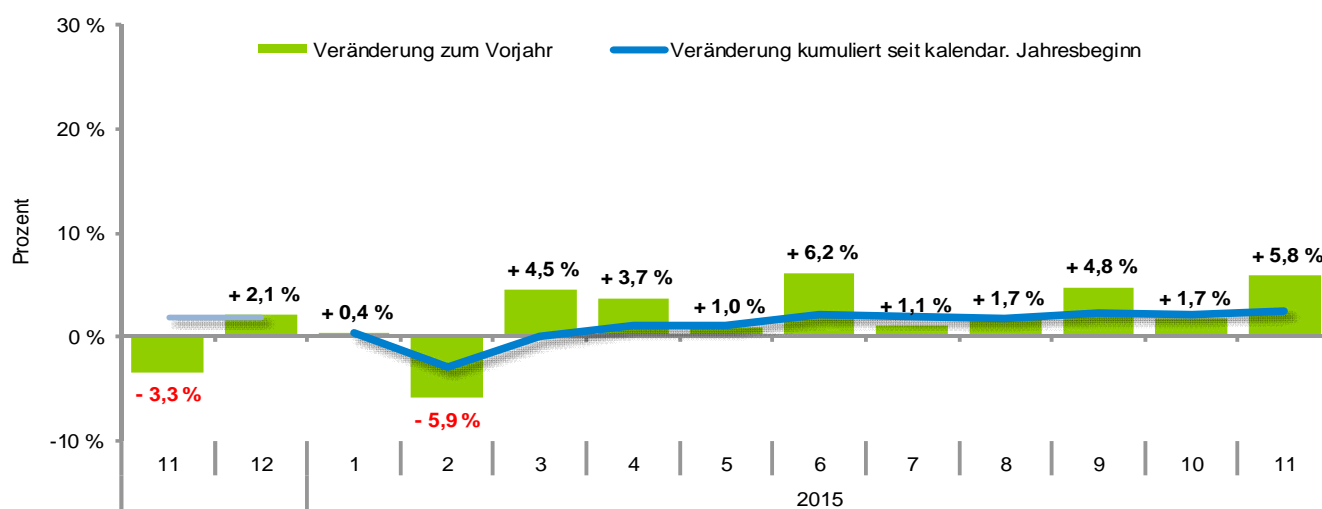
Bei den ausgewiesenen Gäste- und Übernachtungszahlen handelt es sich um vorläufige Ergebnisse, die im Interesse einer möglichst genauen Darstellung anhand verspätet eingehender Meldungen nochmals korrigiert werden. Zwischen Jahresergebnissen und kumulierten Monatsergebnissen kann es hierdurch zu Abweichungen kommen.

Daher sollten die dargestellten Zahlen nicht in ihrer absoluten Dimension interpretiert werden! Der Informationsgehalt liegt vielmehr im relativen Vergleich zu den Ergebnissen des Vorjahres, der durch die Größe der Stichprobe auch bei gelegentlichen nicht fristgerechten Meldungen und daraus resultierenden Schätzungen statistisch hinreichend belastbar ist.

Abbildung 1: Tabellarische Übersicht der Beherbergungszahlen der letzten Monate für Koblenz

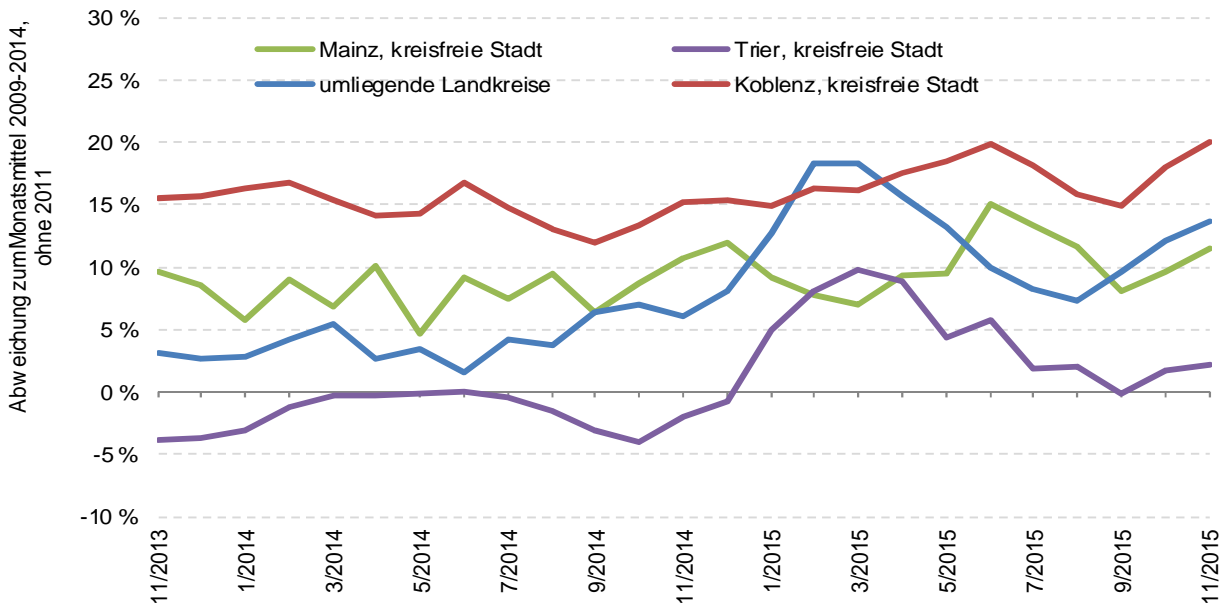
Monat/Jahr	Beherbergungszahlen		nur Ausländer		kumuliert seit kalendar. Jahresbeginn		Veränderung zum Vorjahresmonat		Veränderung kumuliert seit kalendar. Jahresbeginn		Auslastung	
	Gäste	Übern.	Gäste	Übern.	Gäste	Übern.	Gäste	Übern.	Gäste	Übern.	Aktuell	Vorjahr
11/2014	23.534	46.584	2.970	5.582	315.921	600.870	-4,5 %	-3,3 %	1,2 %	2,0 %	40,9 %	41,5 %
12/2014	21.252	39.219	3.356	6.214	337.173	640.089	4,1 %	2,1 %	1,4 %	2,0 %	33,6 %	32,7 %
1/2015	16.304	33.070	2.018	3.428	16.304	33.070	-3,8 %	0,4 %	-3,8 %	0,4 %	28,7 %	28,8 %
2/2015	16.658	33.052	2.562	4.444	32.962	66.122	-6,1 %	-5,9 %	-5,0 %	-2,8 %	28,2 %	30,8 %
3/2015	23.497	46.489	3.633	6.741	56.459	112.611	7,4 %	4,5 %	-0,2 %	0,1 %	39,5 %	39,2 %
4/2015	26.646	50.163	5.062	8.953	83.105	162.774	6,2 %	3,7 %	1,8 %	1,2 %	42,8 %	41,4 %
5/2015	34.434	63.963	6.661	12.142	117.539	226.737	3,2 %	1,0 %	2,2 %	1,1 %	54,1 %	54,3 %
6/2015	36.433	65.289	7.275	12.208	153.972	292.026	7,1 %	6,2 %	3,3 %	2,2 %	54,6 %	52,4 %
7/2015	39.434	68.799	10.777	18.179	193.406	360.825	5,6 %	1,1 %	3,8 %	2,0 %	57,5 %	56,6 %
8/2015	38.054	69.826	8.345	14.054	231.460	430.651	-0,8 %	1,7 %	3,0 %	1,9 %	58,4 %	57,2 %
9/2015	37.684	73.185	6.869	11.812	269.144	503.836	2,3 %	4,8 %	2,9 %	2,3 %	61,0 %	59,9 %
10/2015	33.010	63.020	5.303	9.616	302.154	566.856	7,3 %	1,7 %	3,3 %	2,3 %	53,3 %	53,0 %
11/2015	25.411	49.309	3.037	6.091	327.565	616.165	8,0 %	5,8 %	3,7 %	2,5 %	40,5 %	40,9 %

Abbildung 2: Grafische Darstellung der Übernachtungszahlen im Vorjahresvergleich, mit kumulierter Veränderung, für Koblenz



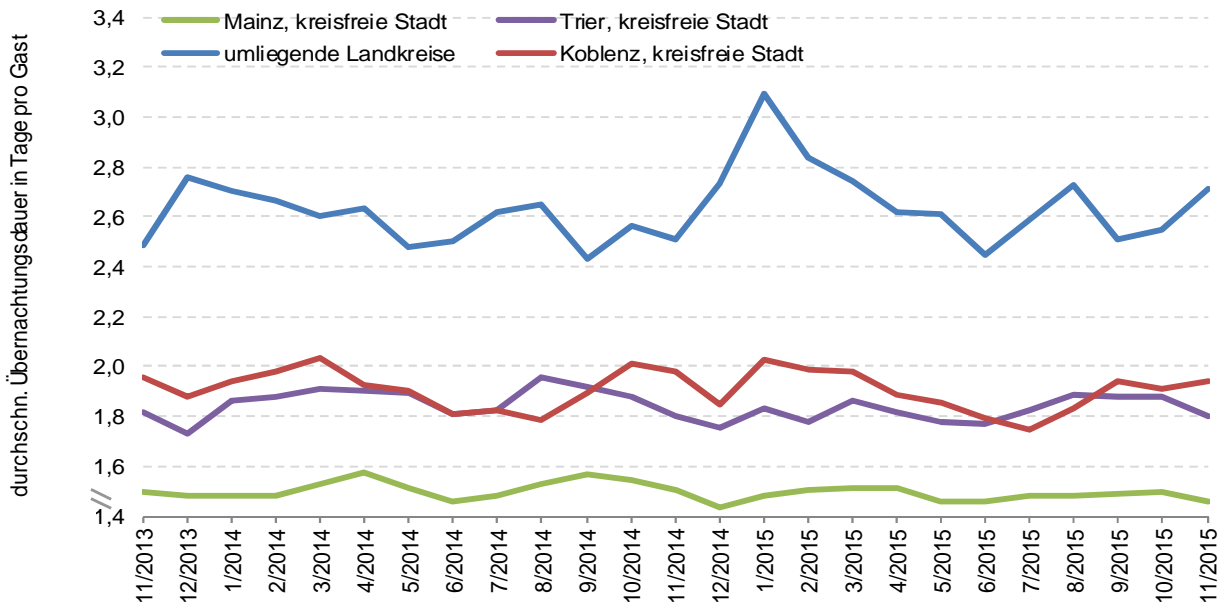
Quelle: Statistisches Landesamt Rheinland-Pfalz, Landesinformationssystem (LIS)

Abbildung 3: Prozentuale Abweichung der monatlichen Übernachtungszahlen vom jeweiligen durchschnittlichen Monatswert bezogen auf die Jahre 2009 bis 2014 (ohne 2011)



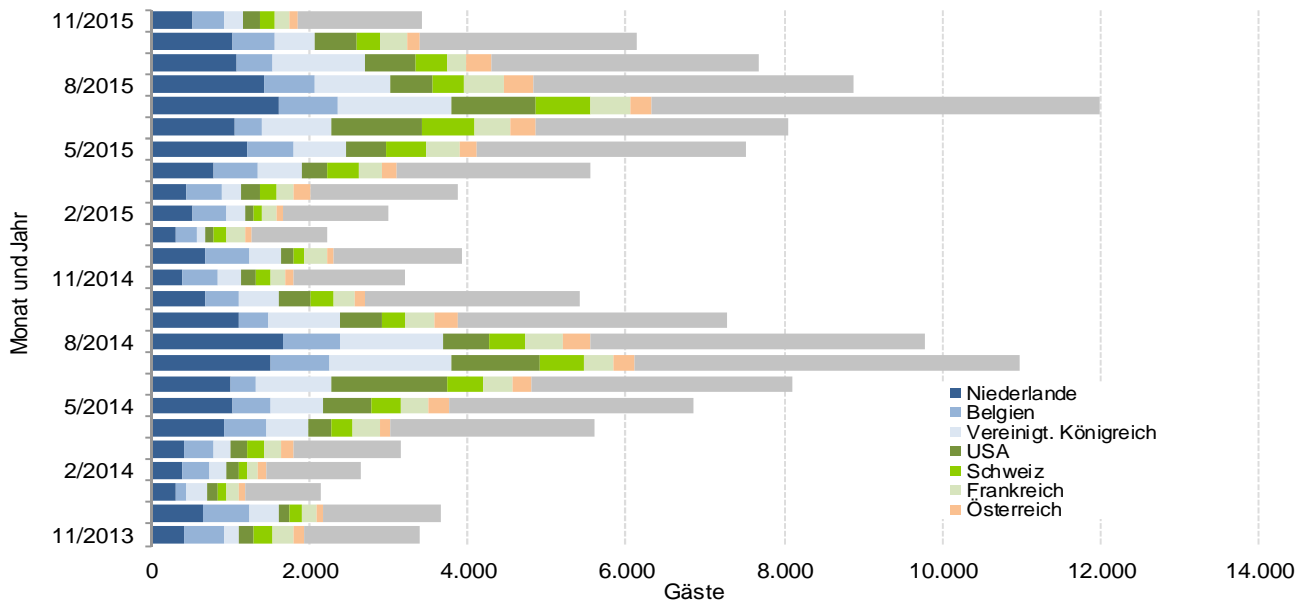
Quelle: Statistisches Landesamt Rheinland-Pfalz

Abbildung 4: Durchschnittliche Übernachtungsdauer in Tagen pro Gast



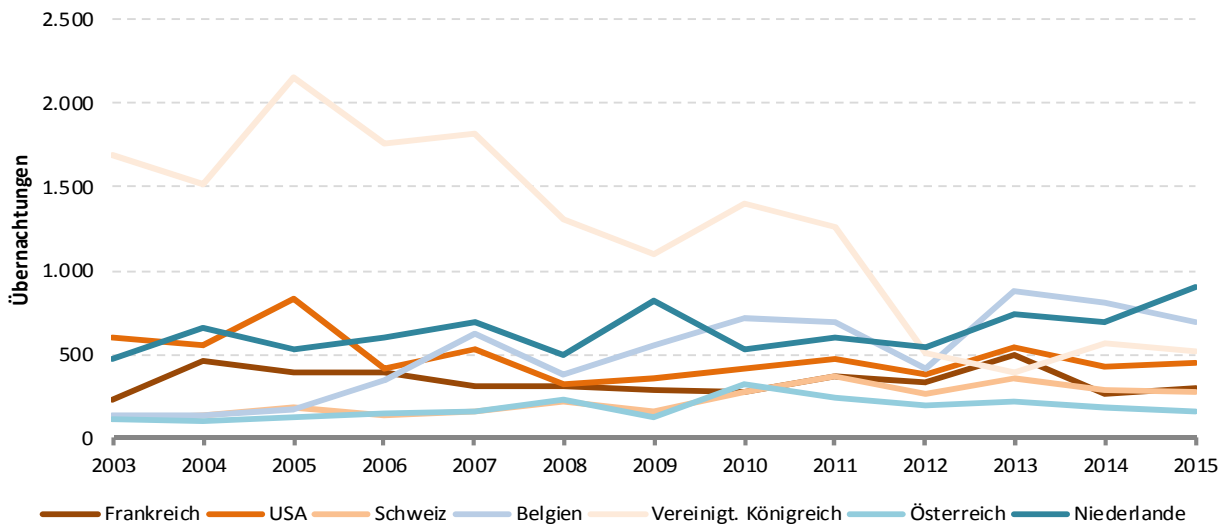
Quelle: Statistisches Landesamt Rheinland-Pfalz

Abbildung 5: Übersicht der Anteile der Besucher ausgewählter Nationen an allen ausländischen Gästen in Koblenz für die letzten Monate



Quelle: Statistisches Landesamt Rheinland-Pfalz

Abbildung 6: Zeitreihe ausgewählter Nationen im jeweiligen Monat der Vorjahre, hier der November



Quelle: Statistisches Landesamt Rheinland-Pfalz