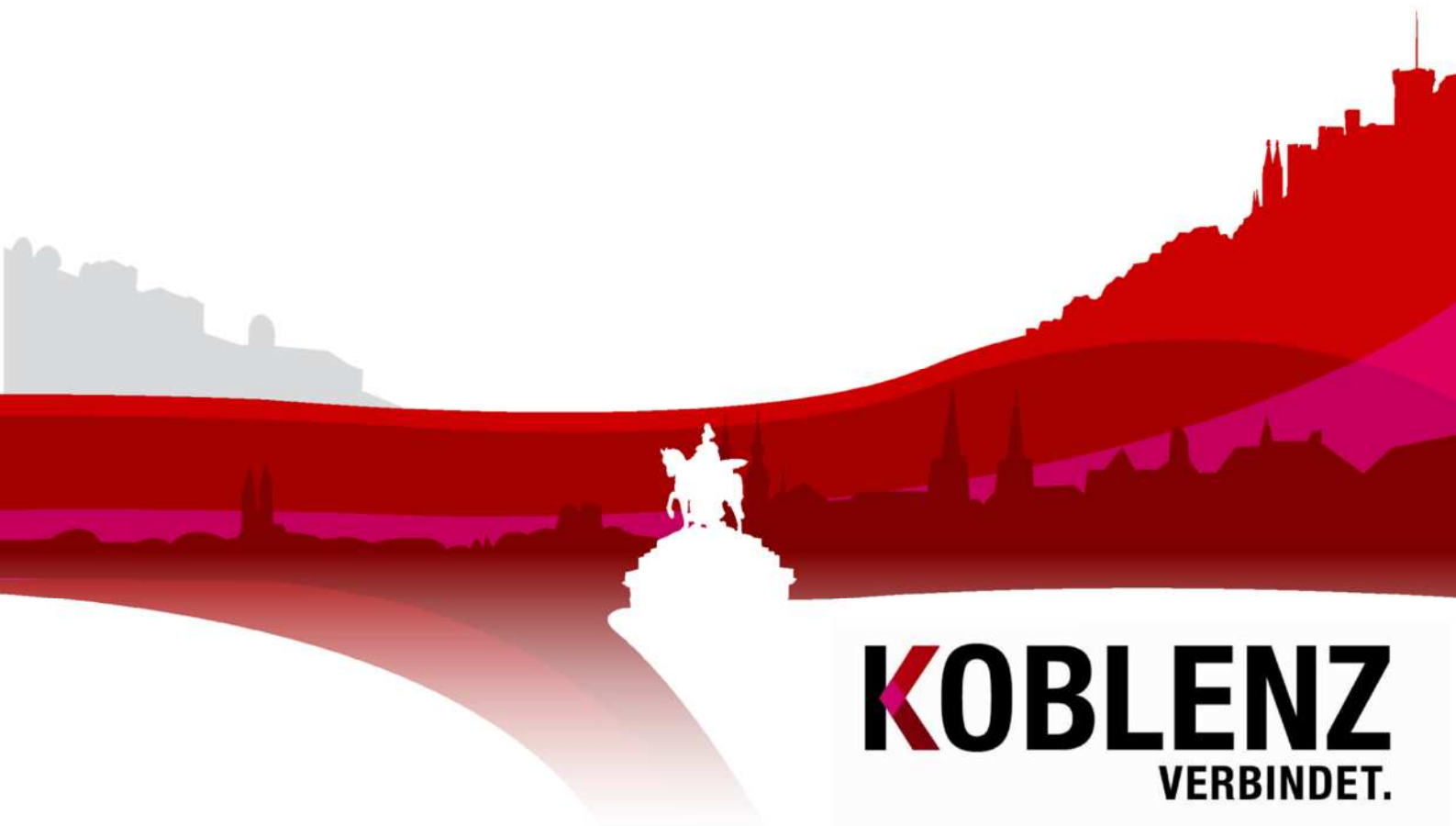


# Beherbergungsstatistik Koblenz Dezember 2015

KoStatIS – Koblenzer Statistisches Informations-System



**KOBLENZ**  
VERBINDET.

---

**Kommunale  
Statistikstelle**



# Beherbergungsstatistik Koblenz Dezember 2015

**KOBLENZ**  
VERBINDET.

---

Kommunale  
Statistikstelle

## Beherbergungsstatistik Koblenz **Dezember 2015**

Stadt Koblenz  
Der Oberbürgermeister  
Kommunale Statistik

Statistischer  
Auskunftsdienst:

Tel: (0261) 129-1244  
Fax: (0261) 129-1248  
E-Mail: [Statistik@stadt.koblenz.de](mailto:Statistik@stadt.koblenz.de)  
Internet: [www.statistik.koblenz.de](http://www.statistik.koblenz.de)  
Newsletter: [www.newsletter.koblenz.de](http://www.newsletter.koblenz.de)

Zeichenerklärung: - Angabe gleich Null  
0 Zahl ist kleiner als die Hälfte der verwendeten Einheiten  
. Zahlenwert ist unbekannt oder geheim zu halten  
... Angabe lag bei Redaktionsschluss noch nicht vor  
( ) Aussagewert ist eingeschränkt, da der Zahlenwert statistisch unsicher ist  
r berichtigte Angabe  
p vorläufige Zahl  
s geschätzte Zahl  
\* Angabe kommt aus sachlogischen Gründen nicht in Frage

Aus rein pragmatischen Gründen - Verständnis und bessere Lesbarkeit - wird auf eine explizite Unterscheidung der Schreibweisen nach dem Geschlecht verzichtet und in der Regel die männliche Schreibform gewählt.

Publikation: Februar 2016

Bezug: Die Publikationen der Kommunalen Statistikstelle sind nur digital erhältlich und im Internet unter [www.statistik.koblenz.de](http://www.statistik.koblenz.de) zu finden.

Nachdruck, auch auszugsweise, nur mit Quellenangabe gestattet

© Stadt Koblenz, 2016  
Postfach 20 15 51  
56015 Koblenz

**KOBLENZ**  
VERBUNDEN.  
Kommunale  
Statistikstelle

### **Ergebnis in Kürze**

Im Dezember 2015 kamen 21.553 Gäste nach Koblenz, unter ihnen 4.067 ausländische. Die Zahl der Übernachtungen verbesserte sich zum Vorjahresmonat um + 5,6 % auf 41.425, von denen 8.159 auf ausländische Gäste entfielen.

Wie schon die Monate zuvor konnte auch der Dezember im Vorjahresvergleich zulegen und damit das Jahr 2015 für das Koblenzer Beherbergungsgewerbe äußerst positiv abschließen.

Es liegen nun alle vorläufigen Werte für das Jahr 2015 vor und das positive Ergebnis aus dem Jahr 2014 konnte wiederum verbessert werden. Es kamen insgesamt 349.118 Gäste nach Koblenz, was einem Zuwachs von 3,5 % entspricht. Die Übernachtungen sind um 2,7 % auf insgesamt 657.590 gestiegen.

Auch bei den ausländischen Gästen konnten 2015 erneut eine Steigerung erzielt werden und die Werte liegen jetzt wieder auf dem Niveau der Vor-Buga-Zeit.

2015 kamen insgesamt 65.609 ausländische Gäste, eine Verbesserung um 4,8 %. Bei den Übernachtungen konnte eine Steigerung von 2,1 % auf 115.827 erreicht werden.

Im langfristigen Vergleich zum Basiszeitraum (2009-2014, ohne 2011) in Abb. 3 steigen weiterhin alle dargestellten Kurven an. Die Koblenzer Kurve erreicht erneut einen Höchstwert im betrachteten Zeitraum.

Eine Übersicht über die durchschnittliche Übernachtungsdauer und den Verlauf der Gästezahlen nach Nationen zeigen die folgenden Abbildungen 4 und 5.

Das Statistische Landesamt, welches der Statistikstelle diese Zahlen zur Verfügung stellt, revidiert die Zahlen für 2015 im Laufe der nächsten Wochen. Dabei werden vor allem noch die Spätmeldungen erfasst.

Sobald die revidierten Daten verfügbar sind, wird die Statistikstelle auch den Jahresbericht für 2015 erstellen und im Internet veröffentlichen.

### **Bemerkung zur Datenqualität**

Auskunftspflichtig gegenüber dem Statistischen Landesamt sind nach § 6 BeherbStatG in Verbindung mit §§ 15 und 26 Abs. 4 Satz 1 BStatG die Inhaber der Beherbergungsstätten, nach § 3 des Landesgesetzes über Fremdenverkehrsstatistik in Rheinland-Pfalz auch die nicht nach dem Bundesgesetz zu befragenden Inhaber oder Leiter kleiner Beherbergungsstätten sowie private Vermieter von Beherbergungsraum. Auskunftspflichtig sind auch die Inhaber oder Leiter von Campingplätzen (fallen für Koblenz aus Datenschutzgründen nicht in die Statistik!).

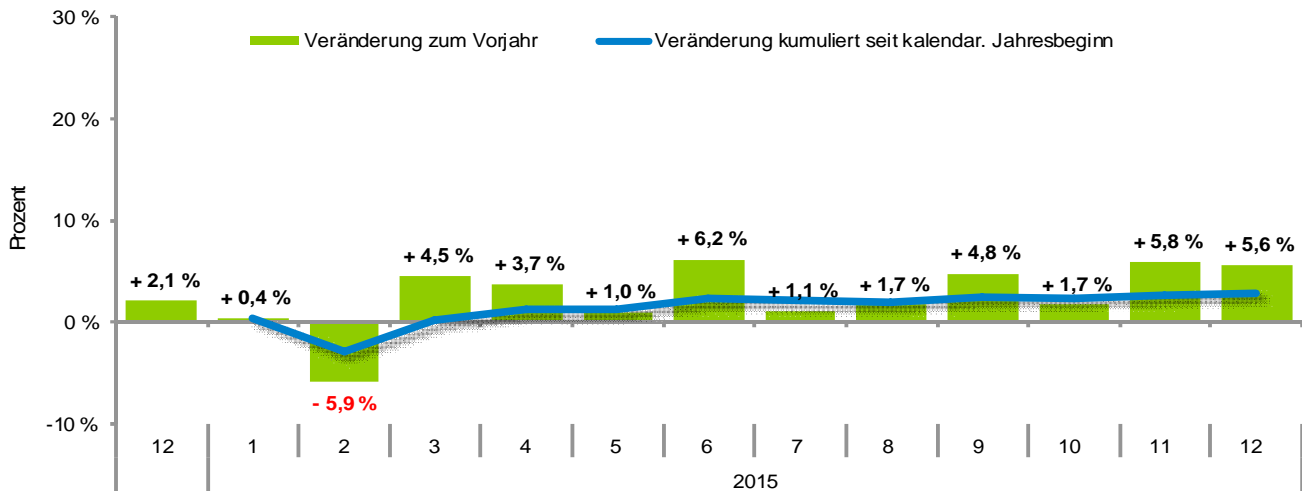
Bei den ausgewiesenen Gäste- und Übernachtungszahlen handelt es sich um vorläufige Ergebnisse, die im Interesse einer möglichst genauen Darstellung anhand verspätet eingehender Meldungen nochmals korrigiert werden. Zwischen Jahresergebnissen und kumulierten Monatsergebnissen kann es hierdurch zu Abweichungen kommen.

Daher sollten die dargestellten Zahlen nicht in ihrer absoluten Dimension interpretiert werden! Der Informationsgehalt liegt vielmehr im relativen Vergleich zu den Ergebnissen des Vorjahres, der durch die Größe der Stichprobe auch bei gelegentlichen nicht fristgerechten Meldungen und daraus resultierenden Schätzungen statistisch hinreichend belastbar ist.

Abbildung 1: Tabellarische Übersicht der Beherbergungszahlen der letzten Monate für Koblenz

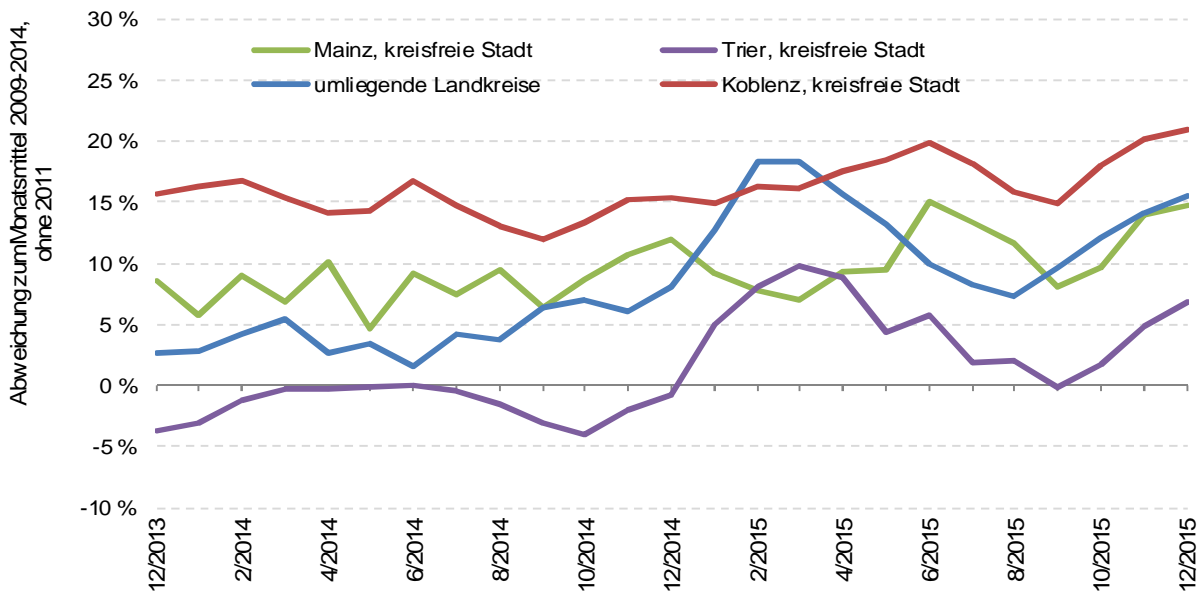
Monat/Jahr	Beherbergungszahlen		nur Ausländer		kumuliert seit kalendar. Jahresbeginn		Veränderung zum Vorjahresmonat		Veränderung kumuliert seit kalendar. Jahresbeginn		Auslastung	
	Gäste	Übern.	Gäste	Übern.	Gäste	Übern.	Gäste	Übern.	Gäste	Übern.	Aktuell	Vorjahr
12/2014	21.252	39.219	3.356	6.214	337.173	640.089	4,1 %	2,1 %	1,4 %	2,0 %	33,6 %	32,7 %
1/2015	16.304	33.070	2.018	3.428	16.304	33.070	-3,8 %	0,4 %	-3,8 %	0,4 %	28,7 %	28,8 %
2/2015	16.658	33.052	2.562	4.444	32.962	66.122	-6,1 %	-5,9 %	-5,0 %	-2,8 %	28,2 %	30,8 %
3/2015	23.497	46.489	3.633	6.741	56.459	112.611	7,4 %	4,5 %	-0,2 %	0,1 %	39,5 %	39,2 %
4/2015	26.646	50.163	5.062	8.953	83.105	162.774	6,2 %	3,7 %	1,8 %	1,2 %	42,8 %	41,4 %
5/2015	34.434	63.963	6.661	12.142	117.539	226.737	3,2 %	1,0 %	2,2 %	1,1 %	54,1 %	54,3 %
6/2015	36.433	65.289	7.275	12.208	153.972	292.026	7,1 %	6,2 %	3,3 %	2,2 %	54,6 %	52,4 %
7/2015	39.434	68.799	10.777	18.179	193.406	360.825	5,6 %	1,1 %	3,8 %	2,0 %	57,5 %	56,6 %
8/2015	38.054	69.826	8.345	14.054	231.460	430.651	-0,8 %	1,7 %	3,0 %	1,9 %	58,4 %	57,2 %
9/2015	37.684	73.185	6.869	11.812	269.144	503.836	2,3 %	4,8 %	2,9 %	2,3 %	61,0 %	59,9 %
10/2015	33.010	63.020	5.303	9.616	302.154	566.856	7,3 %	1,7 %	3,3 %	2,3 %	53,3 %	53,0 %
11/2015	25.411	49.309	3.037	6.091	327.565	616.165	8,0 %	5,8 %	3,7 %	2,5 %	40,5 %	40,9 %
12/2015	21.553	41.425	4.067	8.159	349.118	657.590	1,4 %	5,6 %	3,5 %	2,7 %	34,1 %	33,6 %

Abbildung 2: Grafische Darstellung der Übernachtungszahlen im Vorjahresvergleich, mit kumulierter Veränderung, für Koblenz



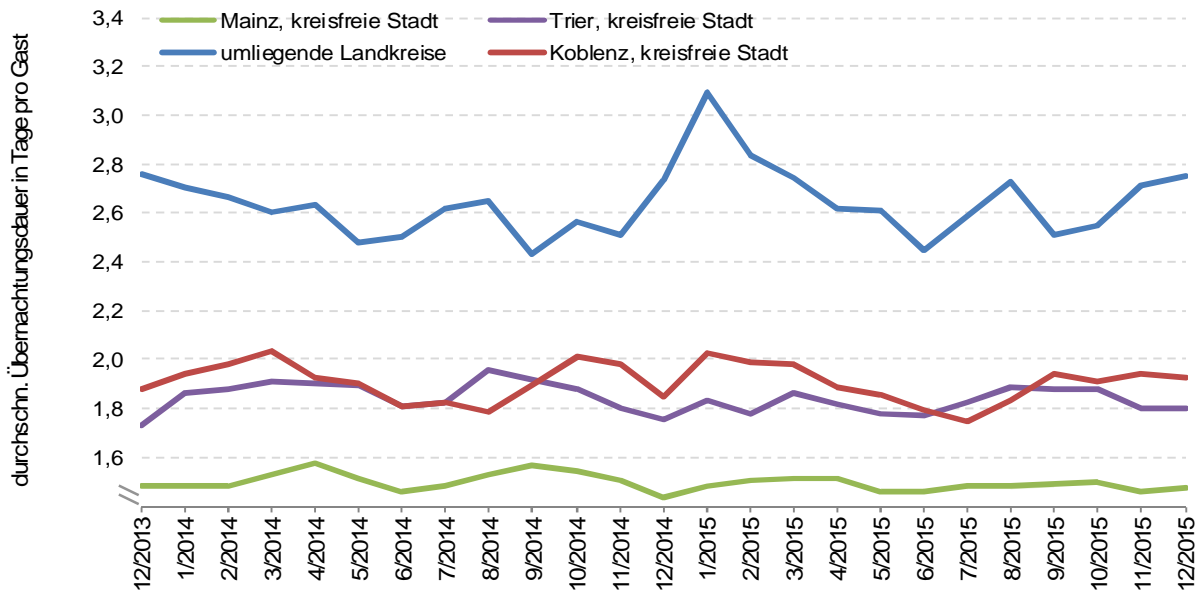
Quelle: Statistisches Landesamt Rheinland-Pfalz, Landesinformationssystem (LIS)

Abbildung 3: Prozentuale Abweichung der monatlichen Übernachtungszahlen vom jeweiligen durchschnittlichen Monatswert bezogen auf die Jahre 2009 bis 2014 (ohne 2011)



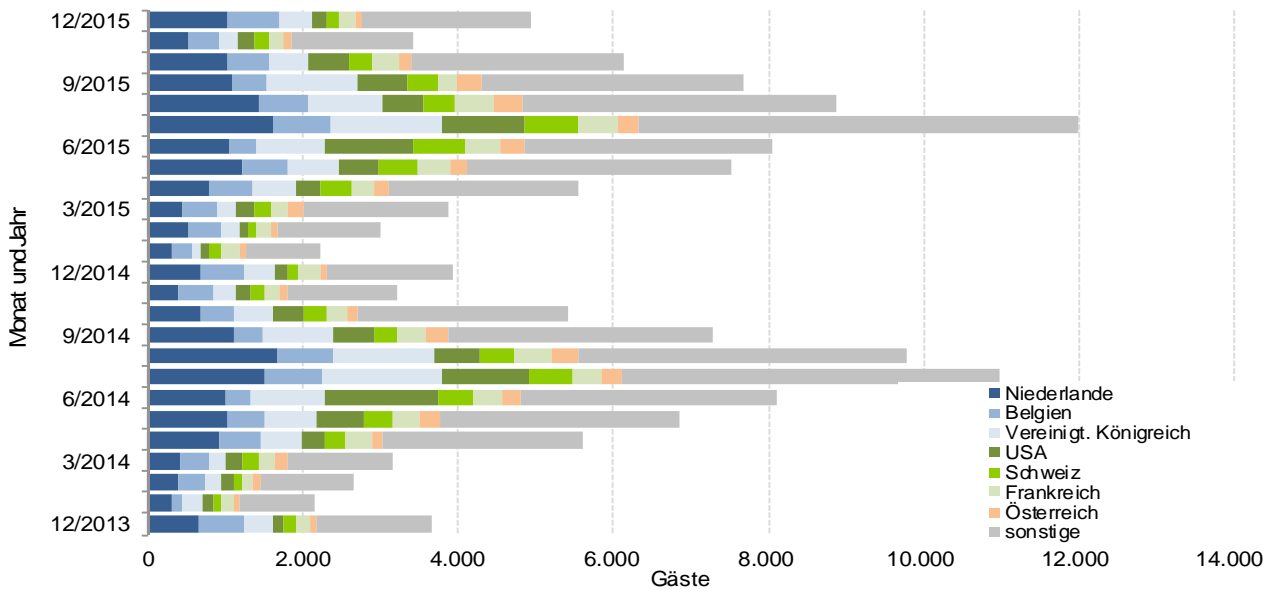
Quelle: Statistisches Landesamt Rheinland-Pfalz

Abbildung 4: Durchschnittliche Übernachtungsdauer in Tagen pro Gast



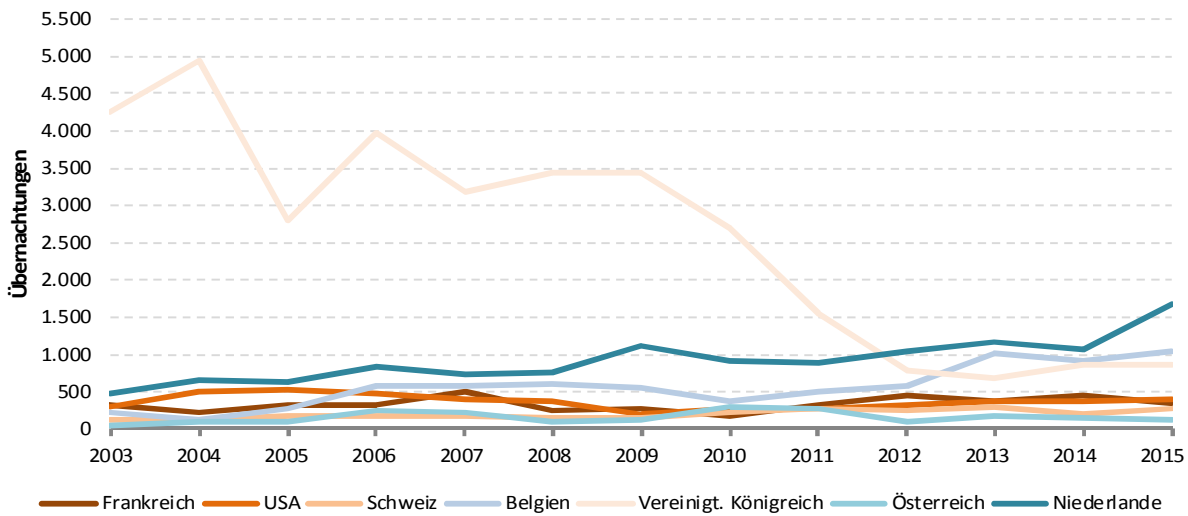
Quelle: Statistisches Landesamt Rheinland-Pfalz

Abbildung 5: Übersicht der Anteile der Besucher ausgewählter Nationen an allen ausländischen Gästen in Koblenz für die letzten Monate



Quelle: Statistisches Landesamt Rheinland-Pfalz

Abbildung 6: Zeitreihe ausgewählter Nationen im jeweiligen Monat der Vorjahre, hier der Dezember



Quelle: Statistisches Landesamt Rheinland-Pfalz