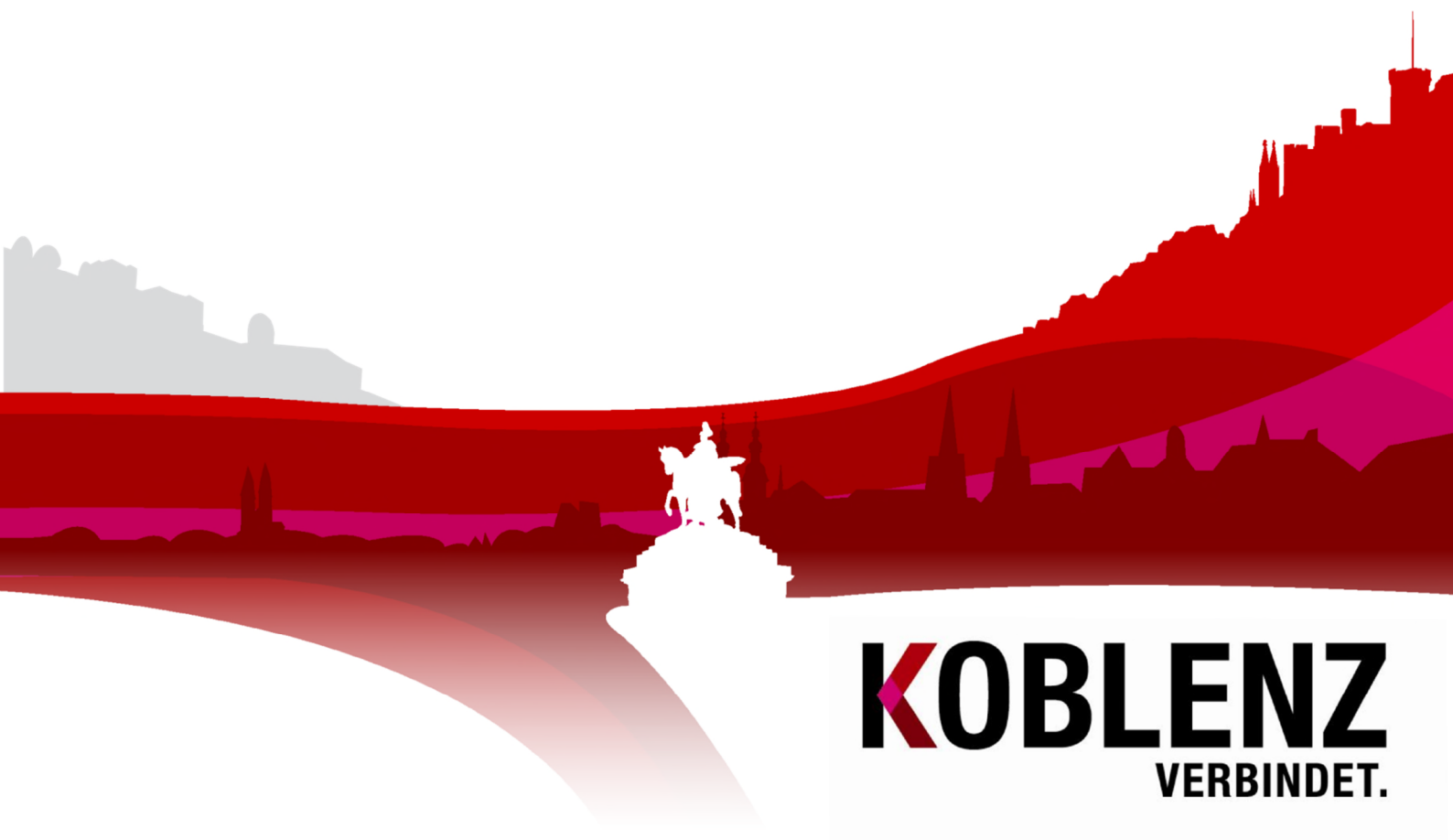


# Beherbergungsstatistik Koblenz Januar 2016

KoStatIS – Koblenzer Statistisches Informations-System



**KOBLENZ**  
VERBINDET.



# Beherbergungsstatistik Koblenz Januar 2016

**KOBLENZ**  
VERBINDET.

---

Kommunale  
Statistikstelle

## Beherbergungsstatistik Koblenz Januar 2016

Stadt Koblenz  
Der Oberbürgermeister  
Kommunale Statistik

Statistischer  
Auskunftsdienst:

Tel: (0261) 129-1244  
Fax: (0261) 129-1248  
E-Mail: [Statistik@stadt.koblenz.de](mailto:Statistik@stadt.koblenz.de)  
Internet: [www.statistik.koblenz.de](http://www.statistik.koblenz.de)  
Newsletter: [www.newsletter.koblenz.de](http://www.newsletter.koblenz.de)

Zeichenerklärung: - Angabe gleich Null  
0 Zahl ist kleiner als die Hälfte der verwendeten Einheiten  
. Zahlenwert ist unbekannt oder geheim zu halten  
... Angabe lag bei Redaktionsschluss noch nicht vor  
( ) Aussagewert ist eingeschränkt, da der Zahlenwert statistisch unsicher ist  
r berichtigte Angabe  
p vorläufige Zahl  
s geschätzte Zahl  
\* Angabe kommt aus sachlogischen Gründen nicht in Frage

Aus rein pragmatischen Gründen - Verständnis und bessere Lesbarkeit - wird auf eine explizite Unterscheidung der Schreibweisen nach dem Geschlecht verzichtet und in der Regel die männliche Schreibform gewählt.

Publikation: April 2016

Bezug: Die Publikationen der Kommunalen Statistikstelle sind nur digital erhältlich und im Internet unter [www.statistik.koblenz.de](http://www.statistik.koblenz.de) zu finden.

Nachdruck, auch auszugsweise, nur mit Quellenangabe gestattet

© Stadt Koblenz, 2016  
Postfach 20 15 51  
56015 Koblenz

**KOBLENZ**  
VERBUNDEN.  
Kommunale  
Statistikstelle

## Ergebnis in Kürze

Im Januar 2016 kamen 17.264 Gäste nach Koblenz, unter ihnen 2.288 ausländische. Die Zahl der Übernachtungen verbesserte sich zum Vorjahresmonat um + 9,8 % auf 37.198, von denen 4.543 auf ausländische Gäste entfielen.

In diesem Bericht finden die revidierten Zahlen aus dem Jahr 2015 Eingang, sodass es im Vergleich zu den Berichten der Vormonate zu Abweichungen kommen kann. Eine umfängliche Zusammenstellung der Daten finden Sie im Jahresbericht Tourismus auf unserer Webseite [www.statistik.koblenz.de](http://www.statistik.koblenz.de).

Nahtlos setzt der Januar die positive Entwicklung der vergangenen zehn Monate fort und steigert das Ergebnis des Vorjahresmonats um fast zehn Prozent bei den Übernachtungen. Auch die Gästezahlen stiegen, hier um + 1,7 %.

Im langfristigen Vergleich zum Basiszeitraum (2009-2014, ohne 2011) in Abb. 3 steigen weiterhin alle dargestellten Kurven an. Die Koblenzer Kurve erreicht erneut einen Höchstwert im betrachteten Zeitraum. Seit dem September 2015 scheint es nur noch eine Richtung zu geben. Mit den aktuellen geopolitischen Gegebenheiten scheint es, als ob der Urlaub in Deutschland einer Reise ins Ausland öfters vorgezogen würde. Klassische Urlaubsziele wie Griechenland, die Türkei oder Ägypten sind immer wieder mit negativen Schlagzeilen präsent und halten urlaubswillige Deutsche ab, sie zu besuchen.

Eine Übersicht über die durchschnittliche Übernachtungsdauer und den Verlauf der Gästezahlen nach Nationen zeigen die folgenden Abbildungen 4 und 5.

Die Vergleichsreihen der Abbildung 6 zeigen, dass im Vergleich der Januarmonate der letzten Jahre eher eine Seitwärtsbewegung andeutet. Dämpfer sind in den Krisenjahren 2008 bis 2010 zu spüren. Die Buga 2011 zeigt sich hier noch nicht, weil sie erst im April öffnete. Aber bis auf den deutlichen Abstieg der Gästezahlen aus dem Vereinigten Königreich scheint sich keine Nation gegenüber einer anderen abzusetzen. Die Entwicklung in den Januarmonaten zeigt sich konstant.

## Bemerkung zur Datenqualität

Auskunftspflichtig gegenüber dem Statistischen Landesamt sind nach § 6 BeherbStatG in Verbindung mit §§ 15 und 26 Abs. 4 Satz 1 BStatG die Inhaber der Beherbergungsstätten, nach § 3 des Landesgesetzes über Fremdenverkehrsstatistik in Rheinland-Pfalz auch die nicht nach dem Bundesgesetz zu befragenden Inhaber oder Leiter kleiner Beherbergungsstätten sowie private Vermieter von Beherbergungsraum. Auskunftspflichtig sind auch die Inhaber oder Leiter von Campingplätzen (fallen für Koblenz aus Datenschutzgründen nicht in die Statistik!).

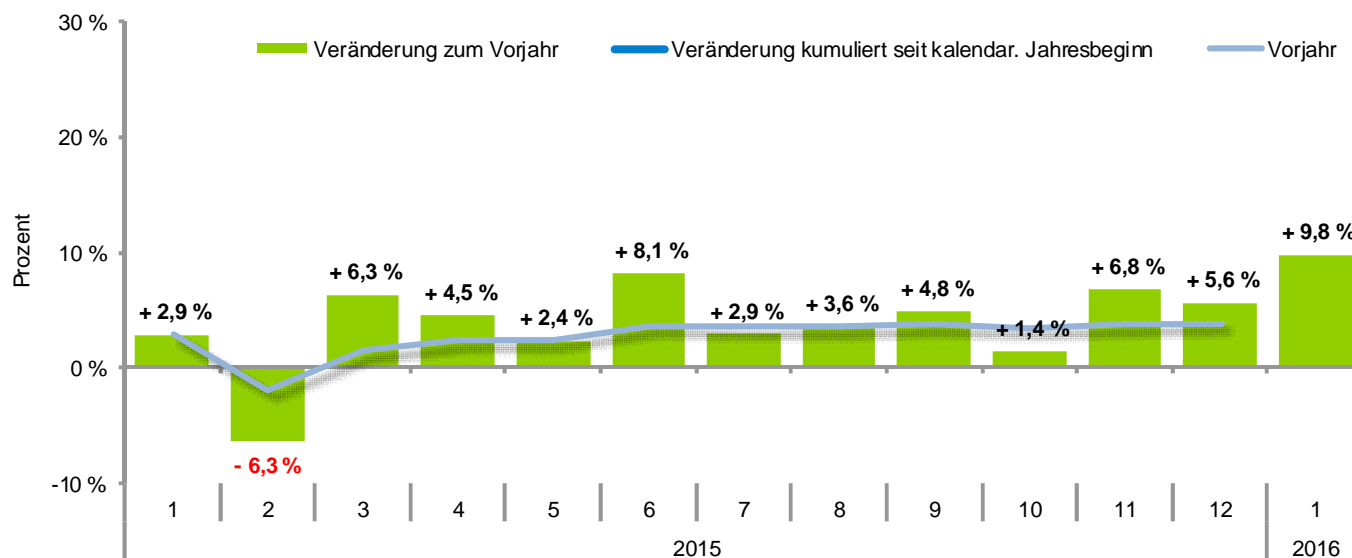
Bei den ausgewiesenen Gäste- und Übernachtungszahlen handelt es sich um vorläufige Ergebnisse, die im Interesse einer möglichst genauen Darstellung anhand verspätet eingehender Meldungen nochmals korrigiert werden. Zwischen Jahresergebnissen und kumulierten Monatsergebnissen kann es hierdurch zu Abweichungen kommen.

Daher sollten die dargestellten Zahlen nicht in ihrer absoluten Dimension interpretiert werden! Der Informationsgehalt liegt vielmehr im relativen Vergleich zu den Ergebnissen des Vorjahres, der durch die Größe der Stichprobe auch bei gelegentlichen nicht fristgerechten Meldungen und daraus resultierenden Schätzungen statistisch hinreichend belastbar ist.

Abbildung 1: Tabellarische Übersicht der Beherbergungszahlen der letzten Monate für Koblenz

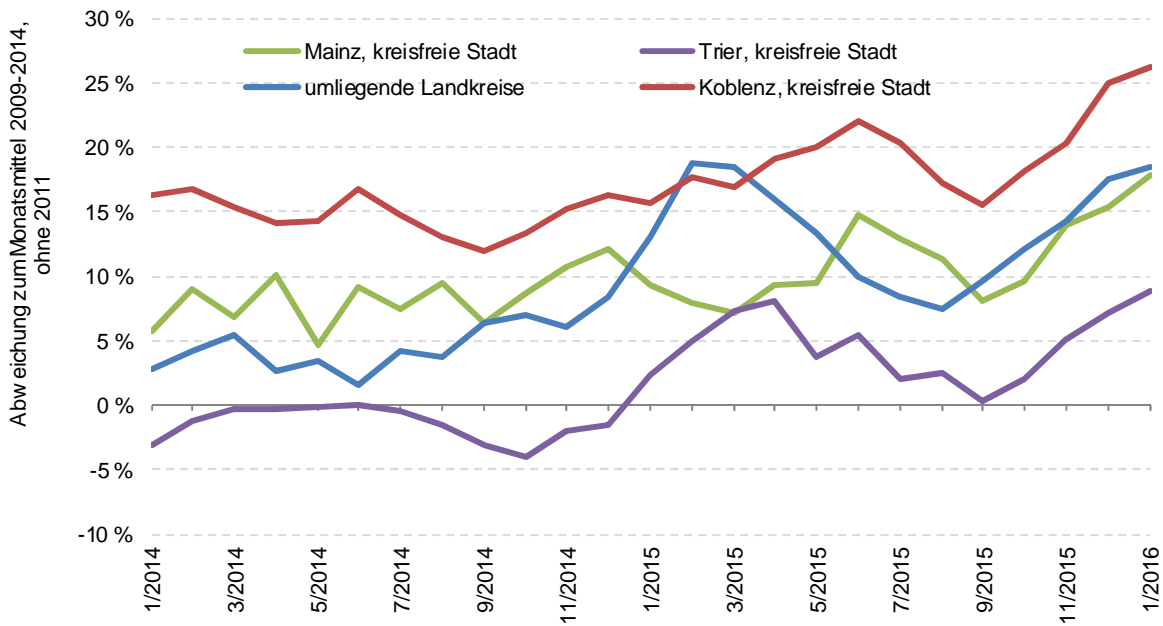
| Monat/Jahr | Beherbergungszahlen |        | nur Ausländer |        | kumuliert seit<br>kalendar. Jahresbeginn |         | Veränderung zum<br>Vorjahresmonat |        | Veränderung<br>kumuliert<br>seit kalendar.<br>Jahresbeginn |        | Auslastung |         |
|------------|---------------------|--------|---------------|--------|--|---------|-----------------------------------|--------|--|--------|------------|---------|
|            | Gäste               | Übern. | Gäste         | Übern. | Gäste                                    | Übern.  | Gäste                             | Übern. | Gäste  | Übern. | Aktuell    | Vorjahr |
| 1/2015     | 16.977              | 33.889 | 2.194         | 3.790  | 16.977                                   | 33.889  | 0,2 %                             | 2,9 %  | 0,2 %  | 2,9 %  | 28,7 %     | 28,8 %  |
| 2/2015     | 16.682              | 32.901 | 2.688         | 4.526  | 33.659                                   | 66.790  | -5,9 %                            | -6,3 % | -3,0 %   | -1,9 % | 28,2 %     | 30,8 %  |
| 3/2015     | 23.429              | 47.300 | 3.565         | 6.682  | 57.088                                   | 114.090 | 7,1 %                             | 6,3 %  | 0,9 %  | 1,4 %  | 39,5 %     | 39,2 %  |
| 4/2015     | 27.091              | 50.523 | 5.964         | 10.152 | 84.179                                   | 164.613 | 7,9 %                             | 4,5 %  | 3,1 %  | 2,3 %  | 42,8 %     | 41,4 %  |
| 5/2015     | 35.081              | 64.868 | 7.313         | 13.002 | 119.260                                  | 229.481 | 5,1 %                             | 2,4 %  | 3,7 %  | 2,3 %  | 54,1 %     | 54,3 %  |
| 6/2015     | 37.080              | 66.504 | 7.845         | 13.209 | 156.340                                  | 295.985 | 9,0 %                             | 8,1 %  | 4,9 %  | 3,6 %  | 54,6 %     | 52,4 %  |
| 7/2015     | 39.761              | 70.048 | 11.340        | 19.049 | 196.101                                  | 366.033 | 6,5 %                             | 2,9 %  | 5,2 %  | 3,5 %  | 57,5 %     | 56,6 %  |
| 8/2015     | 38.681              | 71.110 | 8.935         | 15.209 | 234.782                                  | 437.143 | 0,8 %                             | 3,6 %  | 4,5 %  | 3,5 %  | 58,4 %     | 57,2 %  |
| 9/2015     | 37.647              | 73.235 | 6.841         | 11.778 | 272.429                                  | 510.378 | 2,2 %                             | 4,8 %  | 4,1 %  | 3,7 %  | 61,0 %     | 59,9 %  |
| 10/2015    | 32.894              | 62.822 | 5.260         | 9.578  | 305.323                                  | 573.200 | 6,9 %                             | 1,4 %  | 4,4 %  | 3,4 %  | 53,3 %     | 53,0 %  |
| 11/2015    | 25.175              | 49.729 | 3.140         | 6.219  | 330.498                                  | 622.929 | 7,0 %                             | 6,8 %  | 4,6 %  | 3,7 %  | 40,5 %     | 40,9 %  |
| 12/2015    | 21.553              | 41.425 | 4.067         | 8.159  | 352.051                                  | 664.354 | 1,4 %                             | 5,6 %  | 4,4 %  | 3,8 %  | 34,1 %     | 33,6 %  |
| 1/2016     | 17.264              | 37.198 | 2.288         | 4.543  | 17.264                                   | 37.198  | 1,7 %                             | 9,8 %  | 1,7 %  | 9,8 %  | 31,2 %     | 28,7 %  |

Abbildung 2: Grafische Darstellung der Übernachtungszahlen im Vorjahresvergleich, mit kumulierter Veränderung, für Koblenz



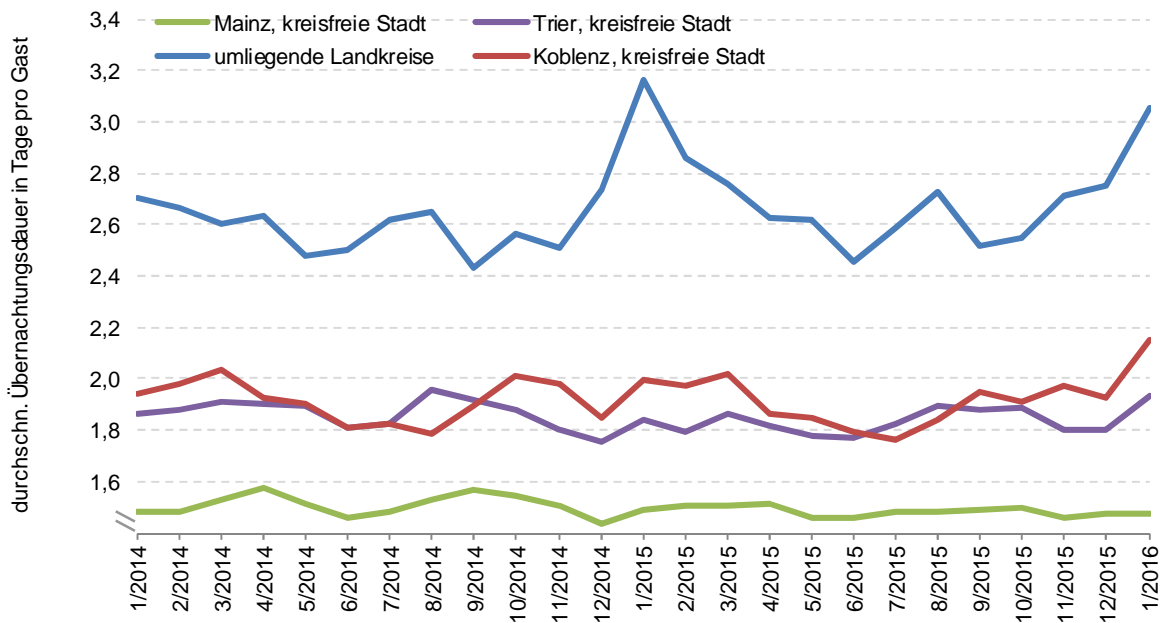
Quelle: Statistisches Landesamt Rheinland-Pfalz, Landesinformationssystem (LIS)

Abbildung 3: Prozentuale Abweichung der monatlichen Übernachtungszahlen vom jeweiligen durchschnittlichen Monatswert bezogen auf die Jahre 2009 bis 2014 (ohne 2011)



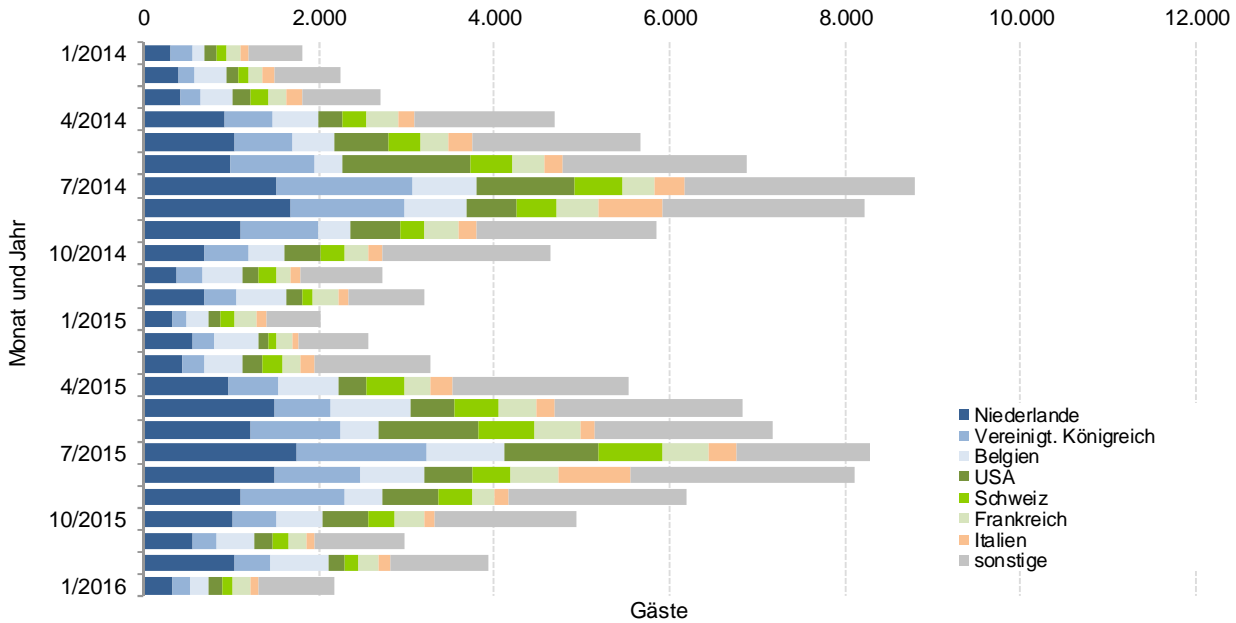
Quelle: Statistisches Landesamt Rheinland-Pfalz

Abbildung 4: Durchschnittliche Übernachtungsdauer in Tagen pro Gast



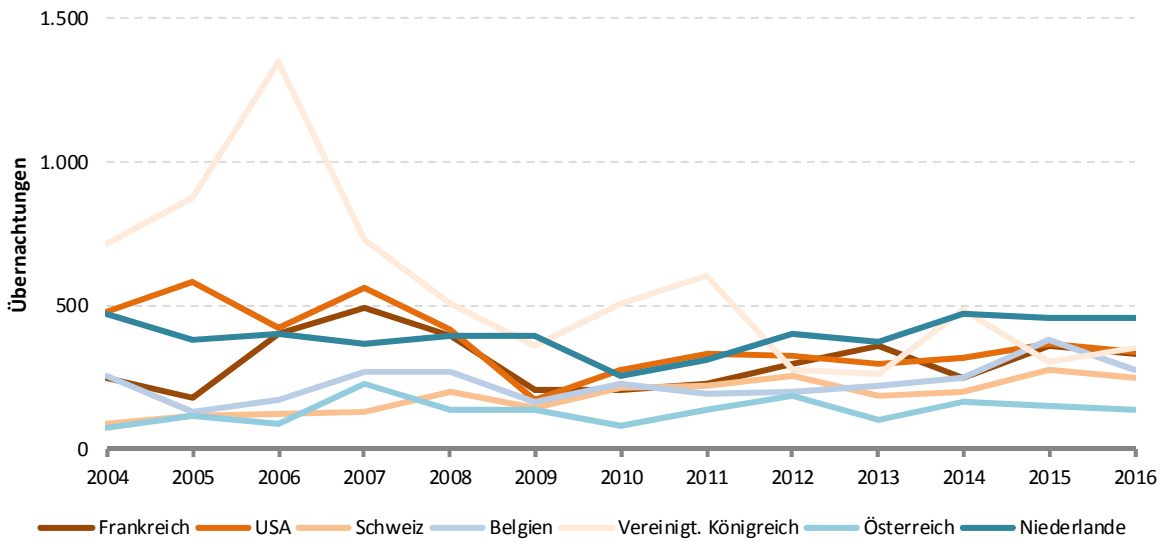
Quelle: Statistisches Landesamt Rheinland-Pfalz

Abbildung 5: Übersicht der Anteile der Besucher ausgewählter Nationen an allen ausländischen Gästen in Koblenz für die letzten Monate



Quelle: Statistisches Landesamt Rheinland-Pfalz

Abbildung 6: Zeitreihe ausgewählter Nationen im jeweiligen Monat der Vorjahre, hier der Januar



Quelle: Statistisches Landesamt Rheinland-Pfalz