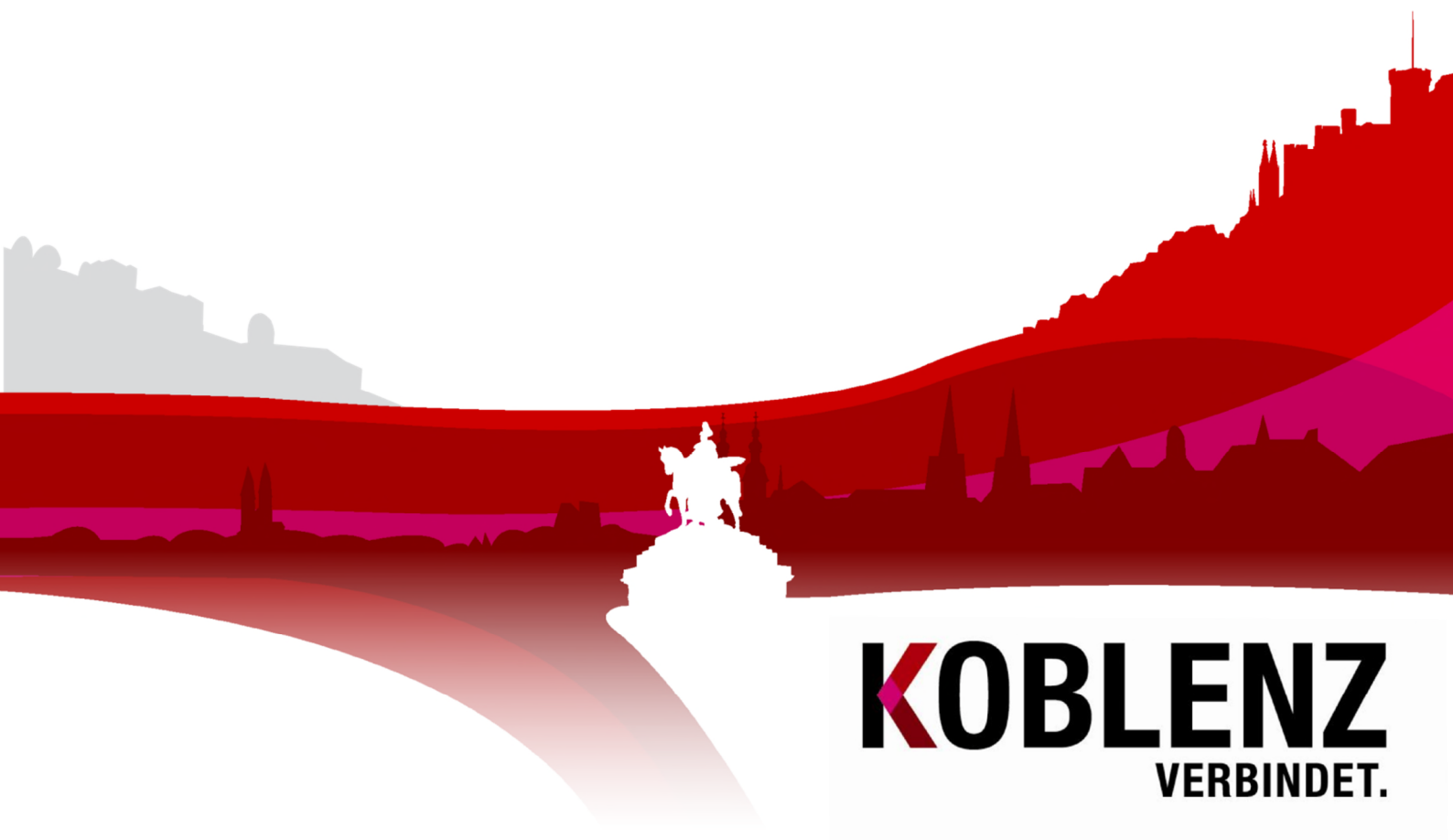


Beherbergungsstatistik Koblenz Oktober 2016

KoStatIS – Koblenzer Statistisches Informations-System



KOBLENZ
VERBINDET.

Beherbergungsstatistik Koblenz Oktober 2016

KOBLENZ
VERBINDET.

Kommunale
Statistikstelle

Beherbergungsstatistik Koblenz **Oktober 2016**

Stadt Koblenz
Der Oberbürgermeister
Kommunale Statistik

Statistischer
Auskunftsdienst:

Tel: (0261) 129-1244
Fax: (0261) 129-1248
E-Mail: Statistik@stadt.koblenz.de
Internet: www.statistik.koblenz.de
Newsletter: www.newsletter.koblenz.de

Zeichenerklärung: - Angabe gleich Null
0 Zahl ist kleiner als die Hälfte der verwendeten Einheiten
. Zahlenwert ist unbekannt oder geheim zu halten
... Angabe lag bei Redaktionsschluss noch nicht vor
() Aussagewert ist eingeschränkt, da der Zahlenwert statistisch unsicher ist
r berichtigte Angabe
p vorläufige Zahl
s geschätzte Zahl
* Angabe kommt aus sachlogischen Gründen nicht in Frage

Aus rein pragmatischen Gründen - Verständnis und bessere Lesbarkeit - wird auf eine explizite Unterscheidung der Schreibweisen nach dem Geschlecht verzichtet und in der Regel die männliche Schreibform gewählt.

Publikation: Januar 2017

Bezug: Die Publikationen der Kommunalen Statistikstelle sind nur digital erhältlich und im Internet unter www.statistik.koblenz.de zu finden.

Nachdruck, auch auszugsweise, nur mit Quellenangabe gestattet

© Stadt Koblenz, 2017
Postfach 20 15 51
56015 Koblenz

KOBLENZ
VERBINDET.
Kommunale
Statistikstelle

Ergebnis in Kürze

Im Oktober 2016 kamen 33.296 Gäste nach Koblenz, unter ihnen 5.156 ausländische. Die Zahl der Übernachtungen stieg im Vergleich zum Vorjahresmonat um 2,4 % auf 64.361, von denen 9.305 auf ausländische Gäste entfielen.

Der Oktober unterbricht die seit fünf Monaten andauernde Abwärtsbewegung der Entwicklung der Übernachtungszahlen, die kontinuierlich den beeindruckenden Vorsprung aus den ersten vier Monaten des Jahres 2016 abschmelzen ließ. Das Wachstum von 2,4 % zum Vorjahresmonat stabilisiert nun das bisherige Jahresergebnis von rund + 1,6 % im Vergleich zum Vorjahreszeitraum. Bei den Gästezahlen stehen kumuliert - 0,4 % in den Büchern, bei ausländischen Gästen gar - 9,1 %.

Im regionalen Vergleich zeigt sich, dass der „Februaraufschwung“ dort wo er auftrat nur ein temporäres Ereignis war. Zurzeit befinden sich fast alle Vergleichsräume in einem Abwärtstrend. Allerdings liegt das Plus im Vergleich zum Basiszeitraum immer noch bei rund 7 bis 12,5 %.

Die Abbildung 6 zeigt einen Vergleich ausgewählter Nationen im jeweiligen September der letzten Jahre.

Bemerkung zur Datenqualität

Auskunftspflichtig gegenüber dem Statistischen Landesamt sind nach § 6 BeherbStatG in Verbindung mit §§ 15 und 26 Abs. 4 Satz 1 BStatG die Inhaber der Beherbergungsstätten, nach § 3 des Landesgesetzes über Fremdenverkehrsstatistik in Rheinland-Pfalz auch die nicht nach dem Bundesgesetz zu befragenden Inhaber oder Leiter kleiner Beherbergungsstätten sowie private Vermieter von Beherbergungsraum. Auskunftspflichtig sind auch die Inhaber oder Leiter von Campingplätzen (fallen für Koblenz aus Datenschutzgründen nicht in die Statistik!).

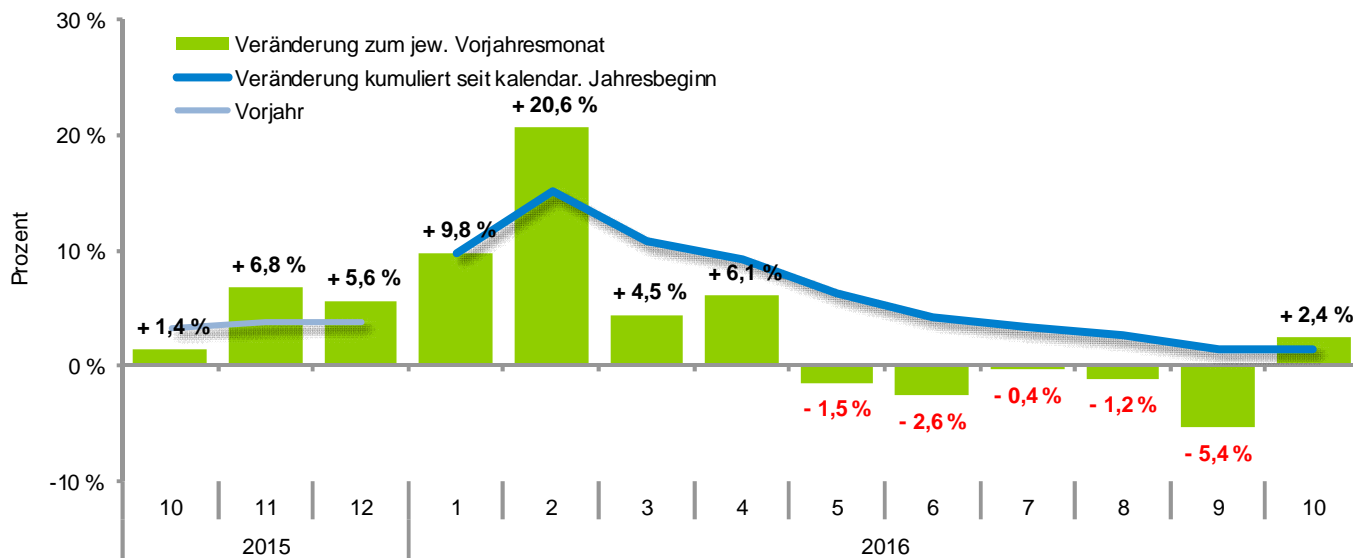
Bei den ausgewiesenen Gäste- und Übernachtungszahlen handelt es sich um vorläufige Ergebnisse, die im Interesse einer möglichst genauen Darstellung anhand verspätet eingehender Meldungen nochmals korrigiert werden. Zwischen Jahresergebnissen und kumulierten Monatsergebnissen kann es hierdurch zu Abweichungen kommen.

Daher sollten die dargestellten Zahlen nicht in ihrer absoluten Dimension interpretiert werden! Der Informationsgehalt liegt vielmehr im relativen Vergleich zu den Ergebnissen des Vorjahres, der durch die Größe der Stichprobe auch bei gelegentlichen nicht fristgerechten Meldungen und daraus resultierenden Schätzungen statistisch hinreichend belastbar ist.

Abbildung 1: Tabellarische Übersicht der Beherbergungszahlen der letzten Monate für Koblenz

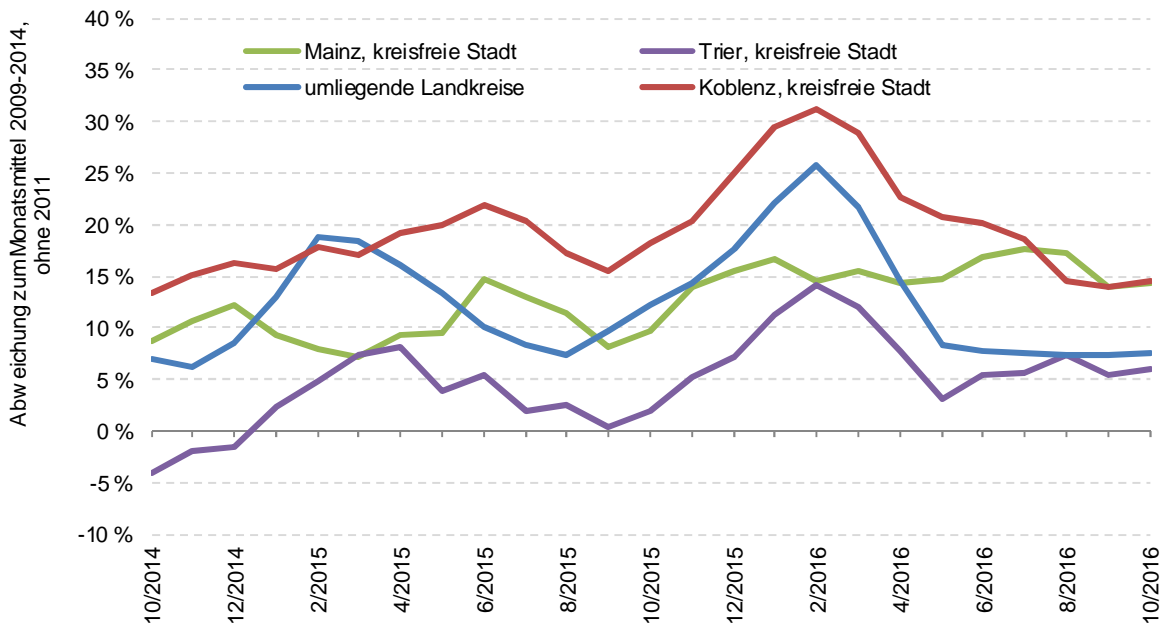
Monat/Jahr	Beherbergungszahlen				Summe seit kalend. Jahresbeginn		Veränderung zum Vorjahresmonat		Veränderung kumuliert seit kalend. Jahresbeginn		Bettenauslastung	
	insgesamt		davon Ausländer		insgesamt		insgesamt		insgesamt		Aktuell	Vorjahr
	Gäste	Übern.	Gäste	Übern.	Gäste	Übern.	Gäste	Übern.	Gäste	Übern.		
10/2015	32.894	62.822	5.260	9.578	305.323	573.200	6,9 %	1,4 %	4,4 %	3,4 %	53,3 %	53,0 %
11/2015	25.175	49.729	3.140	6.219	330.498	622.929	7,0 %	6,8 %	4,6 %	3,7 %	40,5 %	40,9 %
12/2015	21.553	41.425	4.067	8.159	352.051	664.354	1,4 %	5,6 %	4,4 %	3,8 %	34,1 %	33,6 %
1/2016	17.264	37.198	2.288	4.543	17.264	37.198	1,7 %	9,8 %	1,7 %	9,8 %	31,2 %	28,7 %
2/2016	18.806	39.671	2.674	5.162	36.070	76.869	12,7 %	20,6 %	7,2 %	15,1 %	33,1 %	28,2 %
3/2016	23.586	49.406	3.915	7.558	59.656	126.275	0,7 %	4,5 %	4,5 %	10,7 %	41,4 %	39,5 %
4/2016	27.454	53.607	4.705	8.827	87.110	179.882	1,3 %	6,1 %	3,5 %	9,3 %	45,0 %	42,8 %
5/2016	33.821	63.881	6.193	11.834	120.931	243.763	-3,6 %	-1,5 %	1,4 %	6,2 %	54,1 %	54,1 %
6/2016	35.346	64.759	6.853	11.940	156.277	308.522	-4,7 %	-2,6 %	0,0 %	4,2 %	54,7 %	54,6 %
7/2016	39.558	69.779	10.841	17.927	195.835	378.301	-0,5 %	-0,4 %	-0,1 %	3,4 %	59,5 %	57,5 %
8/2016	38.607	70.286	7.993	13.483	234.442	448.587	-0,2 %	-1,2 %	-0,1 %	2,6 %	59,8 %	58,4 %
9/2016	36.334	69.275	5.666	9.279	270.776	517.862	-3,5 %	-5,4 %	-0,6 %	1,5 %	59,4 %	61,0 %
10/2016	33.296	64.361	5.156	9.305	304.072	582.223	1,2 %	2,4 %	-0,4 %	1,6 %	55,0 %	53,3 %

Abbildung 2: Grafische Darstellung der Übernachtungszahlen im Vorjahresvergleich, mit kumulierter Veränderung, für Koblenz



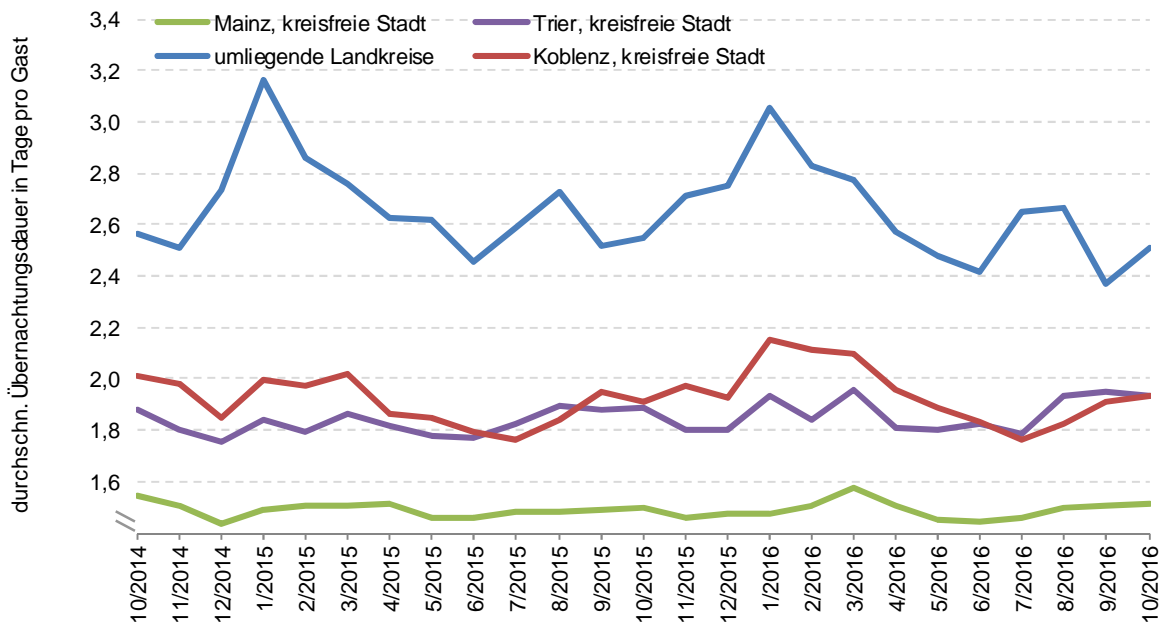
Quelle: Statistisches Landesamt Rheinland-Pfalz, Landesinformationssystem (LIS)

Abbildung 3: Prozentuale Abweichung der monatlichen Übernachtungszahlen vom jeweiligen durchschnittlichen Monatswert bezogen auf die Jahre 2009 bis 2014 (ohne Buga-Jahr 2011)



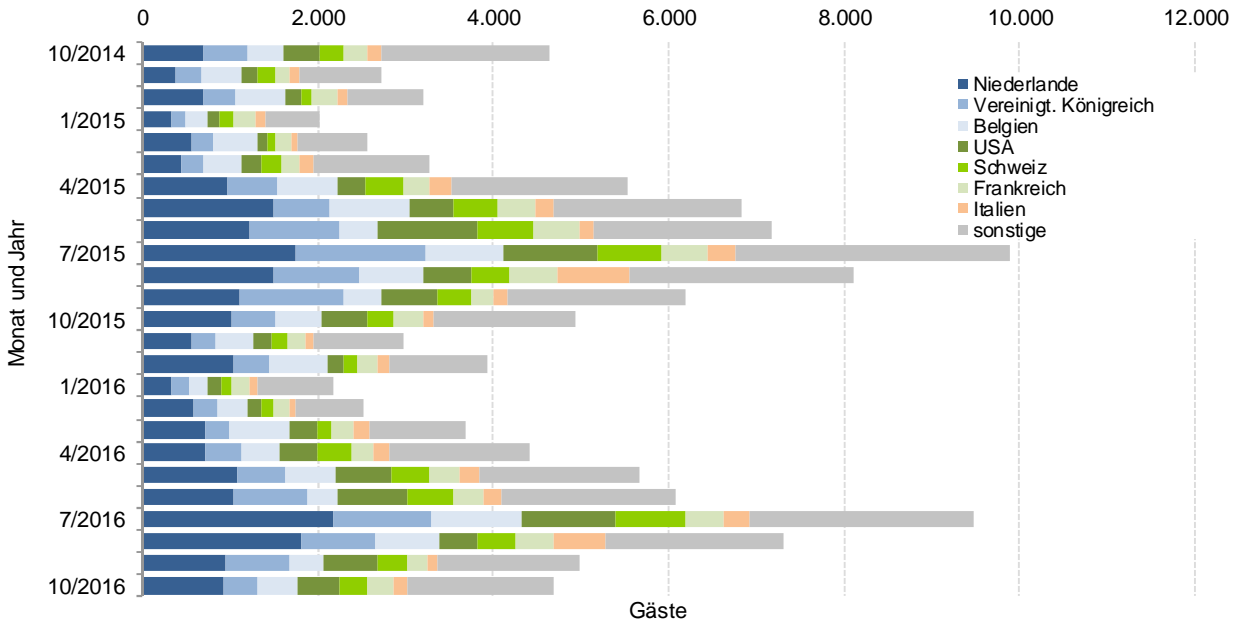
Quelle: Statistisches Landesamt Rheinland-Pfalz

Abbildung 4: Durchschnittliche Übernachtungsdauer in Tagen pro Gast



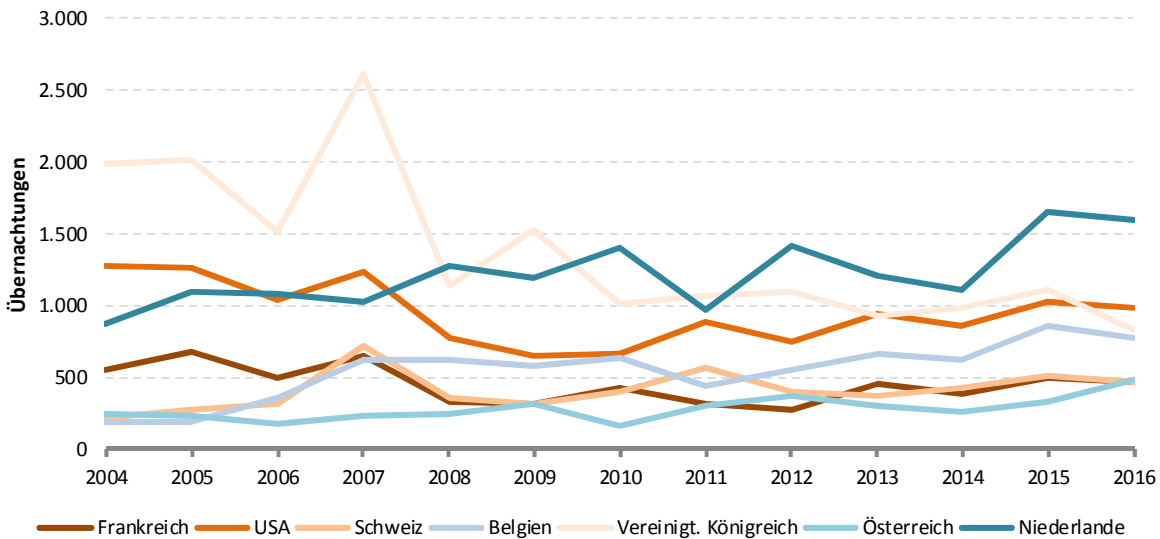
Quelle: Statistisches Landesamt Rheinland-Pfalz

Abbildung 5: Übersicht der Anteile der Besucher ausgewählter Nationen an allen ausländischen Gästen in Koblenz für die letzten Monate



Quelle: Statistisches Landesamt Rheinland-Pfalz

Abbildung 6: Zeitreihe ausgewählter Nationen im jeweiligen Monat der Vorjahre, hier der Oktober



Quelle: Statistisches Landesamt Rheinland-Pfalz