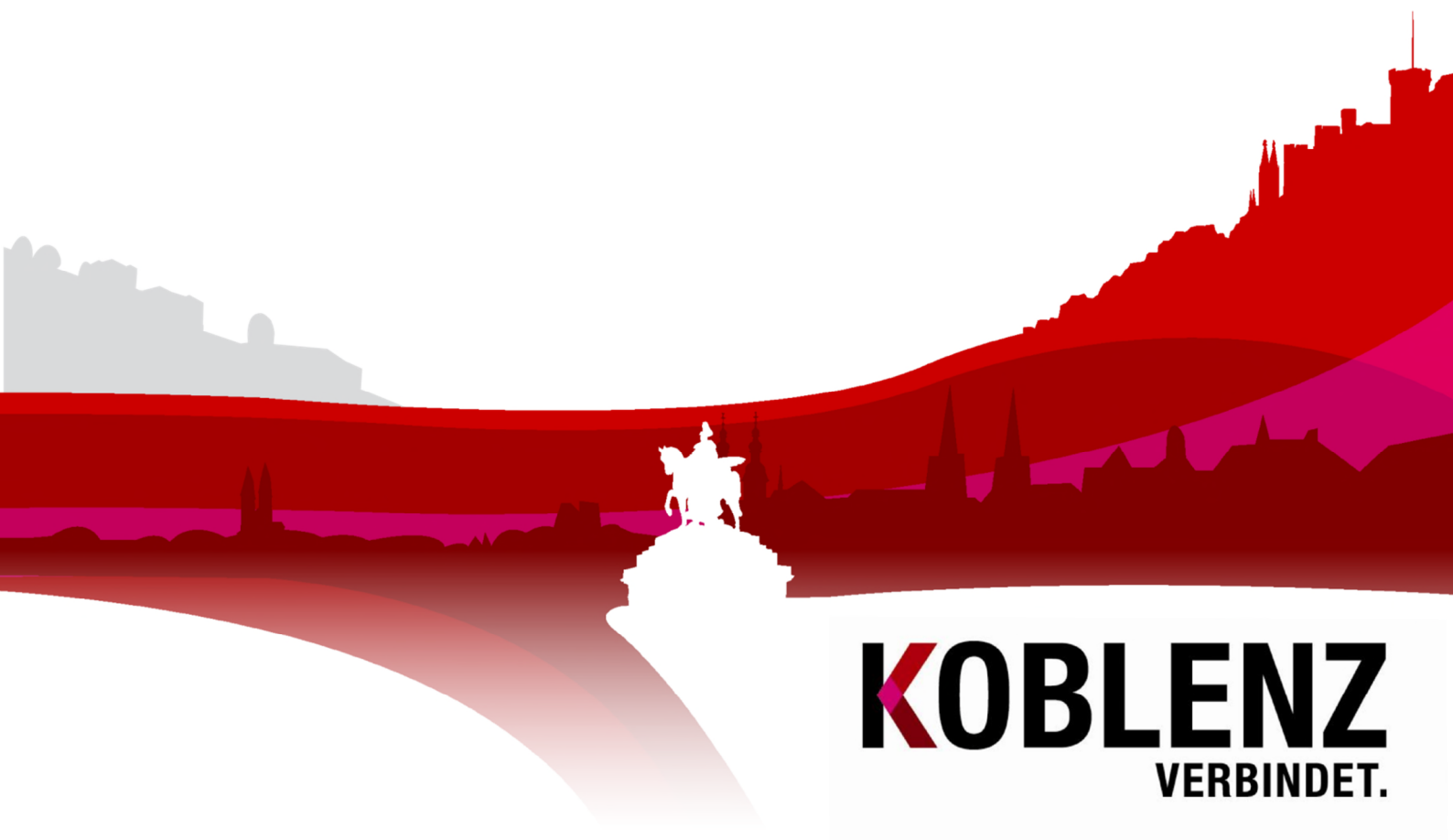


Beherbergungsstatistik Koblenz März 2017

KoStatIS – Koblenzer Statistisches Informations-System



KOBLENZ
VERBINDET.

Beherbergungsstatistik

Koblenz

März 2017

KOBLENZ
VERBINDET.

Kommunale
Statistikstelle

Beherbergungsstatistik Koblenz März 2017

Stadt Koblenz
Der Oberbürgermeister
Kommunale Statistik

Statistischer
Auskunftsdienst:

Tel: (0261) 129-1244
Fax: (0261) 129-1248
E-Mail: Statistik@stadt.koblenz.de
Internet: www.statistik.koblenz.de
Newsletter: www.newsletter.koblenz.de

Zeichenerklärung: - Angabe gleich Null
0 Zahl ist kleiner als die Hälfte der verwendeten Einheiten
. Zahlenwert ist unbekannt oder geheim zu halten
... Angabe lag bei Redaktionsschluss noch nicht vor
() Aussagewert ist eingeschränkt, da der Zahlenwert statistisch unsicher ist
r berichtigte Angabe
p vorläufige Zahl
s geschätzte Zahl
* Angabe kommt aus sachlogischen Gründen nicht in Frage

Aus rein pragmatischen Gründen - Verständnis und bessere Lesbarkeit - wird auf eine explizite Unterscheidung der Schreibweisen nach dem Geschlecht verzichtet und in der Regel die männliche Schreibform gewählt.

Publikation: Mai 2017

Bezug: Die Publikationen der Kommunalen Statistikstelle sind nur digital erhältlich und im Internet unter www.statistik.koblenz.de zu finden.

Nachdruck, auch auszugsweise, nur mit Quellenangabe gestattet

© Stadt Koblenz, 2017
Postfach 20 15 51
56015 Koblenz

KOBLENZ
VERBUNDEN.
Kommunale
Statistikstelle

Bemerkung zur Datenqualität

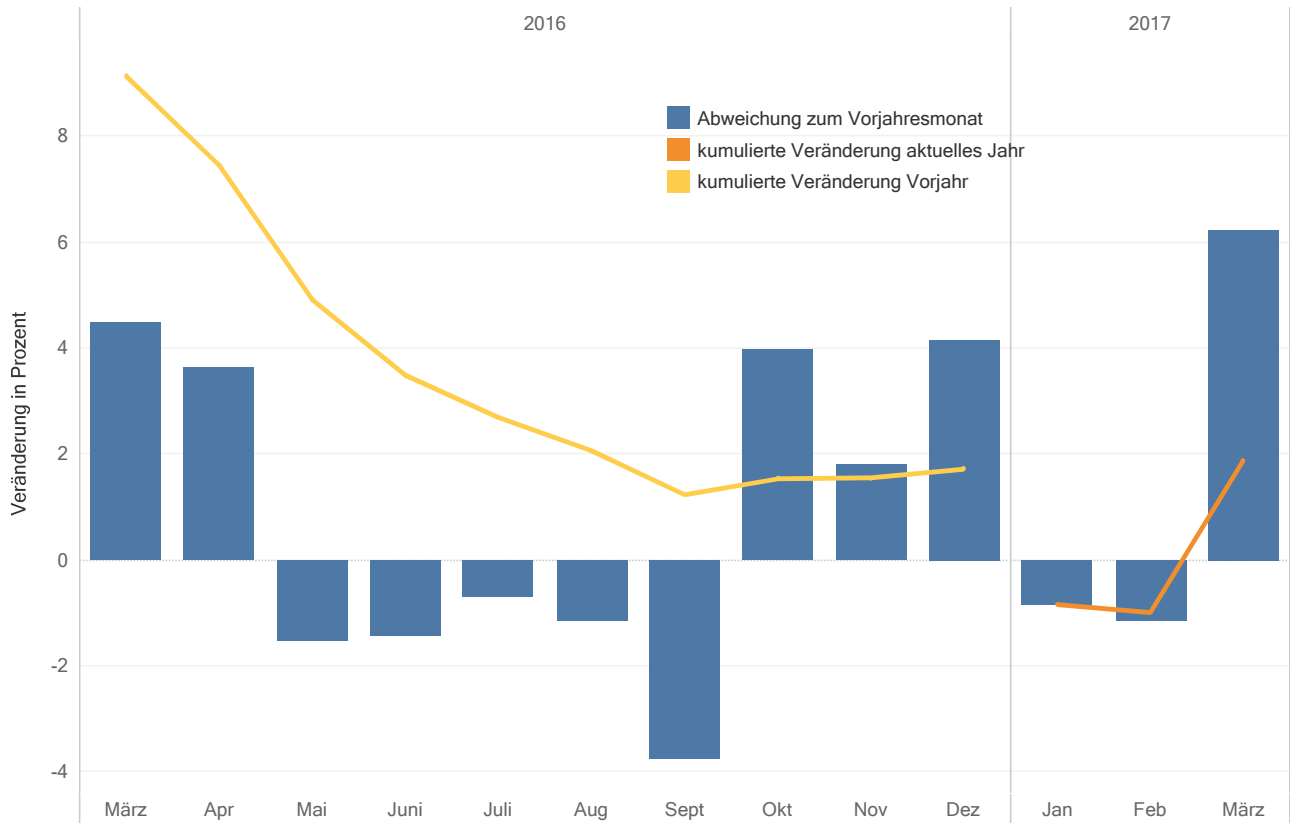
Auskunftspflichtig gegenüber dem Statistischen Landesamt sind nach § 6 BeherbStatG in Verbindung mit §§ 15 und 26 Abs. 4 Satz 1 BStatG die Inhaber der Beherbergungsstätten, nach § 3 des Landesgesetzes über Fremdenverkehrsstatistik in Rheinland-Pfalz auch die nicht nach dem Bundesgesetz zu befragenden Inhaber oder Leiter kleiner Beherbergungsstätten sowie private Vermieter von Beherbergungsraum. Auskunftspflichtig sind auch die Inhaber oder Leiter von Campingplätzen (fallen für Koblenz aus Datenschutzgründen nicht in die Statistik!).

Bei den ausgewiesenen Gäste- und Übernachtungszahlen handelt es sich um vorläufige Ergebnisse, die im Interesse einer möglichst genauen Darstellung anhand verspätet eingehender Meldungen nochmals korrigiert werden. Zwischen Jahresergebnissen und kumulierten Monatsergebnissen kann es hierdurch zu Abweichungen kommen.

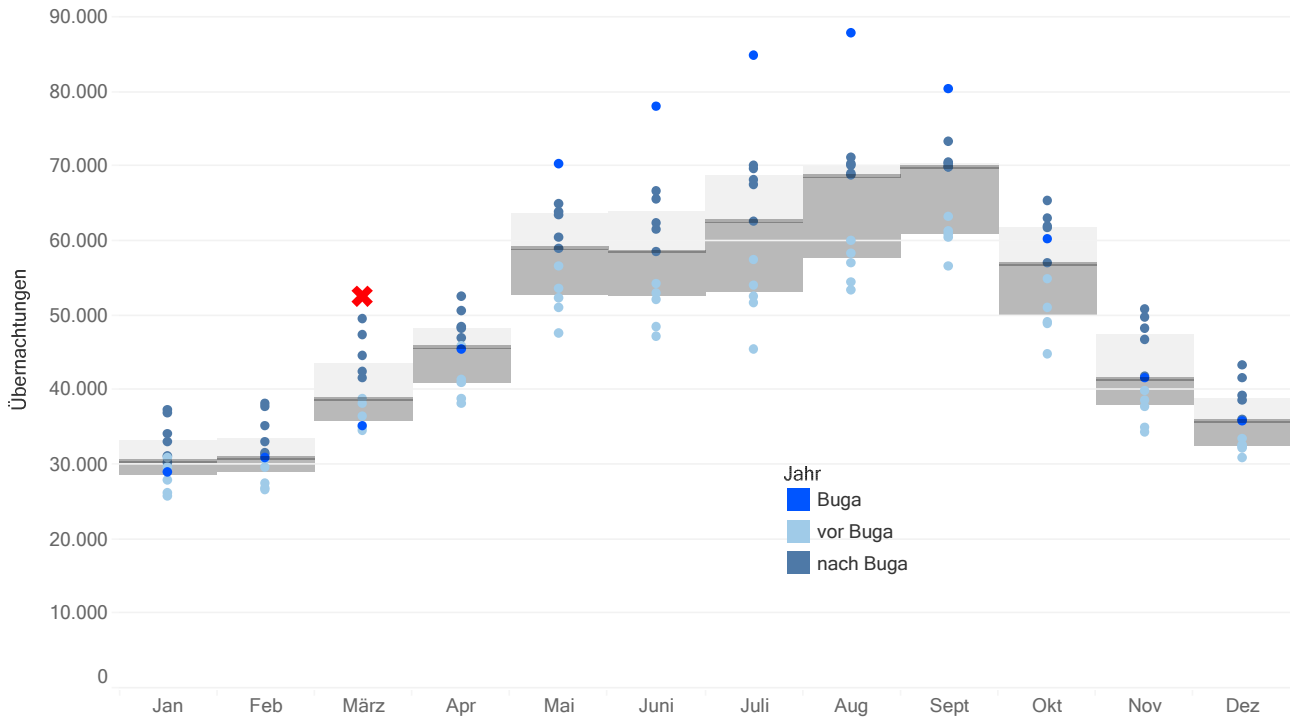
Daher sollten die dargestellten Zahlen nicht in ihrer absoluten Dimension interpretiert werden! Der Informationsgehalt liegt vielmehr im relativen Vergleich zu den Ergebnissen des Vorjahres, der durch die Größe der Stichprobe auch bei gelegentlichen nicht fristgerechten Meldungen und daraus resultierenden Schätzungen statistisch hinreichend belastbar ist.

Monat/Jahr	Beherbergungszahlen				Summe seit kalendar. Jahresbeginn		Veränderung zum Vorjahresmonat		Veränderung kumuliert seit kalendar. Jahres- beginn		Bettenauslastung	
	insgesamt		davon Ausländer		insgesamt		insgesamt		insgesamt		Aktuell	Vorjahr
	Gäste	Übern.	Gäste	Übern.	Gäste	Übern.	Gäste	Übern.	Gäste	Übern.		
3/2016	23.460	49.425	3.679	7.323	58.971	124.514	0,1 %	4,5 %	3,3 %	9,1 %	41,4 %	39,5 %
4/2016	26.968	52.368	4.644	8.622	85.939	176.882	-0,5 %	3,7 %	2,1 %	7,5 %	45,0 %	42,8 %
5/2016	33.821	63.881	6.193	11.834	119.760	240.763	-3,6 %	-1,5 %	0,4 %	4,9 %	54,1 %	54,1 %
6/2016	36.073	65.553	7.579	12.718	155.833	306.316	-2,7 %	-1,4 %	-0,3 %	3,5 %	54,7 %	54,6 %
7/2016	39.348	69.564	10.749	17.829	195.181	375.880	-1,0 %	-0,7 %	-0,5 %	2,7 %	59,5 %	57,5 %
8/2016	38.607	70.286	7.993	13.483	233.788	446.166	-0,2 %	-1,2 %	-0,4 %	2,1 %	59,8 %	58,4 %
9/2016	37.237	70.501	6.059	9.800	271.025	516.667	-1,1 %	-3,7 %	-0,5 %	1,2 %	59,4 %	61,0 %
10/2016	34.167	65.312	5.416	9.482	305.192	581.979	3,9 %	4,0 %	0,0 %	1,5 %	55,0 %	53,3 %
11/2016	26.004	50.632	3.650	6.783	331.196	632.611	3,3 %	1,8 %	0,2 %	1,6 %	43,5 %	40,5 %
12/2016	22.460	43.145	3.963	7.309	353.656	675.756	4,2 %	4,2 %	0,5 %	1,7 %	37,7 %	34,1 %
1/2017	17.838	36.823	2.155	4.117	17.838	36.823	3,7 %	-0,8 %	3,7 %	-0,8 %	31,7 %	31,2 %
2/2017	17.907	37.519	2.668	5.118	35.745	74.342	-2,2 %	-1,1 %	0,7 %	-1,0 %	32,1 %	33,1 %
3/2017	25.934	52.514	3.565	6.783	61.679	126.856	10,5 %	6,2 %	4,6 %	1,9 %	44,3 %	41,4 %

Übernachtungszahlen



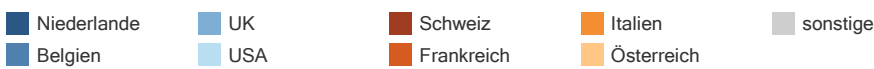
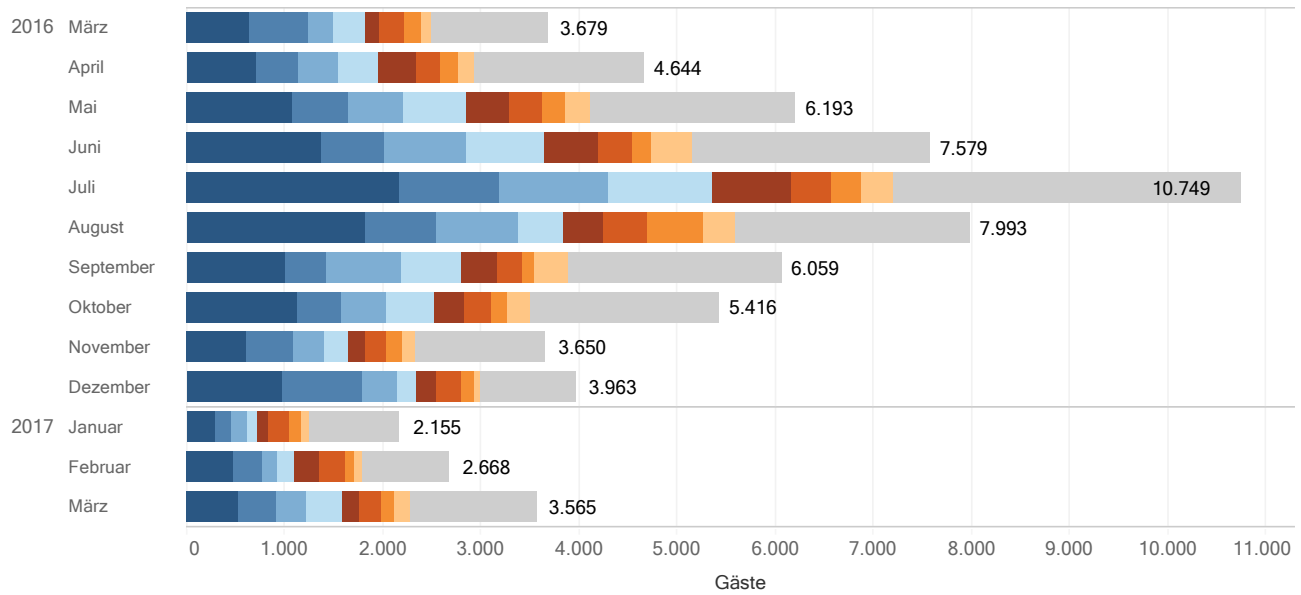
Die Säulen zeigen die positive oder negative Abweichung der Übernachtungszahlen im Vergleich zum jeweiligen Vorjahresmonat. Die Linien zeigen die kumulierte Abweichung über die bisher vergangenen Monate.



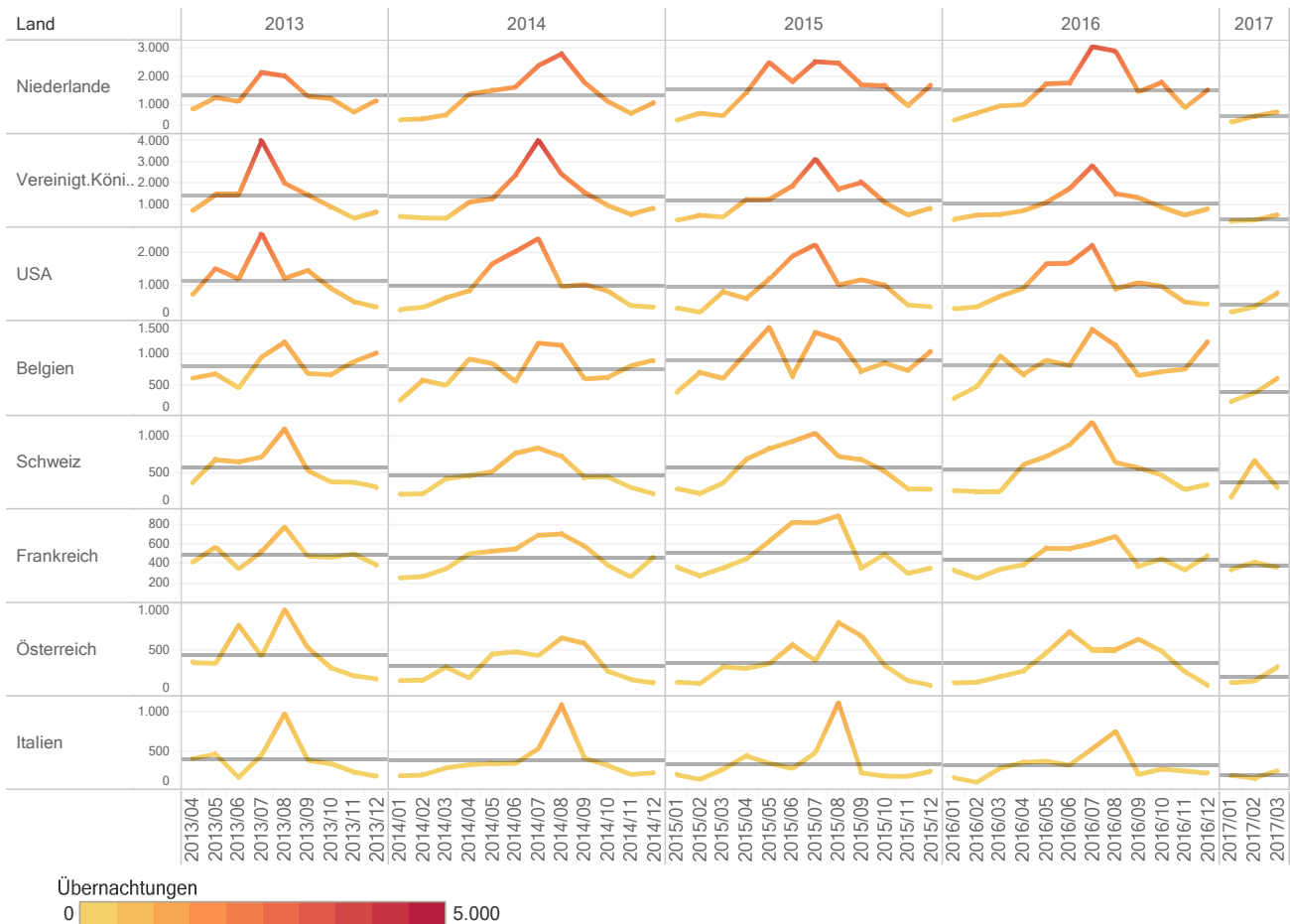
Das rote Kreuz zeigt den aktuellen Monat im Vergleich mit den jeweiligen Monaten der vergangenen zehn Jahre. Zusätzlich sind der Median und die Quartile abgebildet. Im grau schattierten Bereich befinden sich demnach die mittleren 50 % aller dargestellten Monate. Die deutlichen Ausreißer nach oben sind das Jahr 2011 mit der Bundesgartenschau.

Datenquelle: Statistisches Landesamt Rheinland-Pfalz

Ausländische Gäste

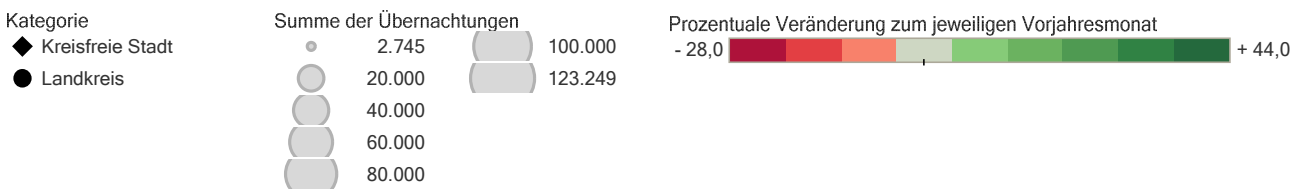
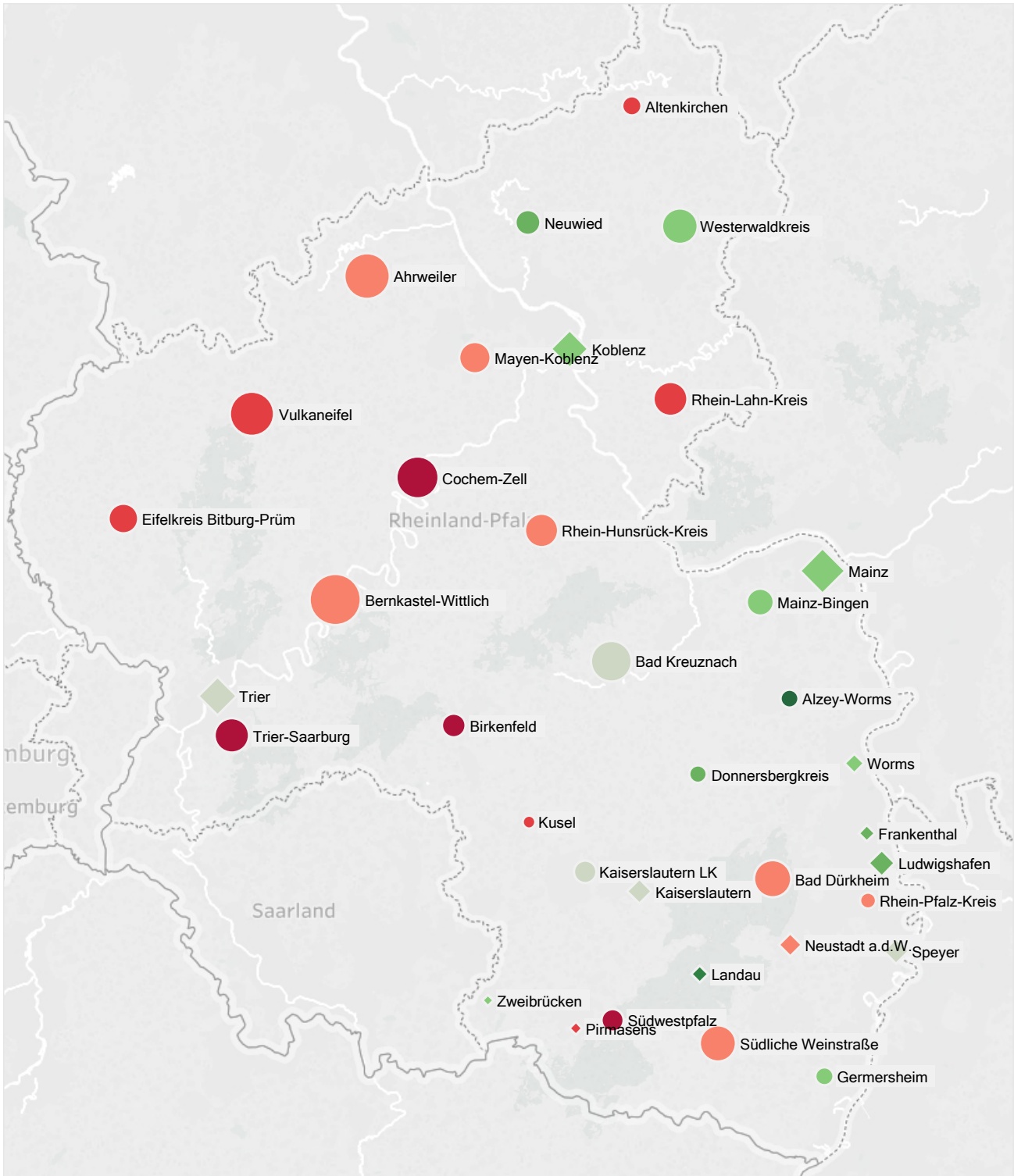


Übernachtungen ausländischer Gäste



Datenquelle: Statistisches Landesamt Rheinland-Pfalz

Übernachtungen - Anzahl und Vormonatsvergleich



Datenquelle: Statistisches Landesamt Rheinland-Pfalz