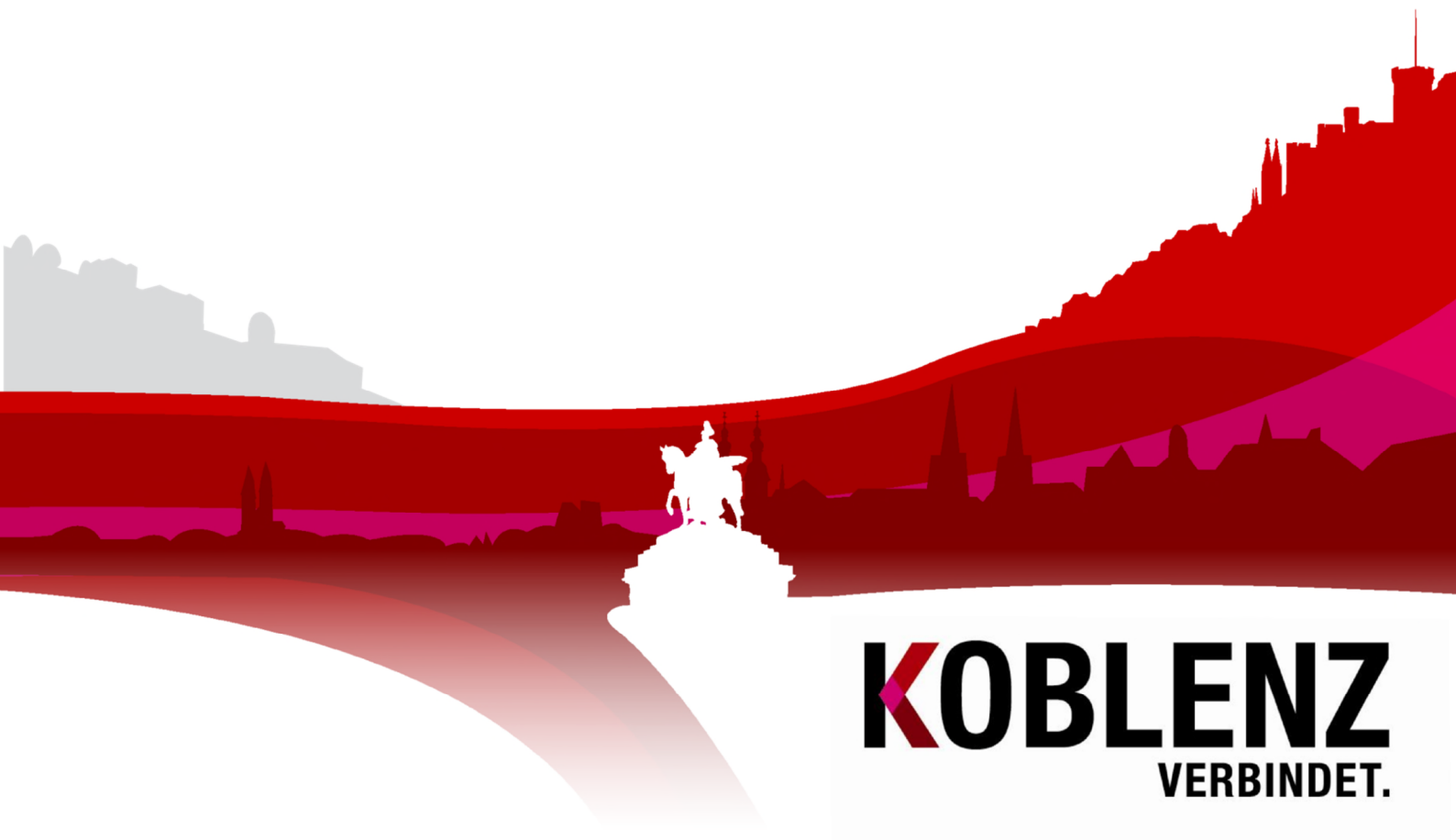


# Beherbergungsstatistik Koblenz September 2017

KoStatIS – Koblenzer Statistisches Informations-System



**KOBLENZ**  
VERBINDET.

---

**Kommunale  
Statistikstelle**



# Beherbergungsstatistik Koblenz September 2017

**KOBLENZ**  
VERBINDET.

---

Kommunale  
Statistikstelle

Stadt Koblenz  
Der Oberbürgermeister  
Kommunale Statistik

Statistischer  
Auskunftsdienst:

Tel: (0261) 129-1244  
Fax: (0261) 129-1248  
E-Mail: [Statistik@stadt.koblenz.de](mailto:Statistik@stadt.koblenz.de)  
Internet: [www.statistik.koblenz.de](http://www.statistik.koblenz.de)  
Newsletter: [www.newsletter.koblenz.de](http://www.newsletter.koblenz.de)

Zeichenerklärung: - Angabe gleich Null  
0 Zahl ist kleiner als die Hälfte der verwendeten Einheiten  
. Zahlenwert ist unbekannt oder geheim zu halten  
... Angabe lag bei Redaktionsschluss noch nicht vor  
( ) Aussagewert ist eingeschränkt, da der Zahlenwert statistisch unsicher ist  
r berichtigte Angabe  
p vorläufige Zahl  
s geschätzte Zahl  
\* Angabe kommt aus sachlogischen Gründen nicht in Frage

Aus rein pragmatischen Gründen - Verständnis und bessere Lesbarkeit - wird auf eine explizite Unterscheidung der Schreibweisen nach dem Geschlecht verzichtet und in der Regel die männliche Schreibform gewählt.

Publikation: November 2017

Bezug: Die Publikationen der Kommunalen Statistikstelle sind nur digital erhältlich und im Internet unter [www.statistik.koblenz.de](http://www.statistik.koblenz.de) zu finden.

Nachdruck, auch auszugsweise, nur mit Quellenangabe gestattet

**Bemerkung zur Datenqualität**

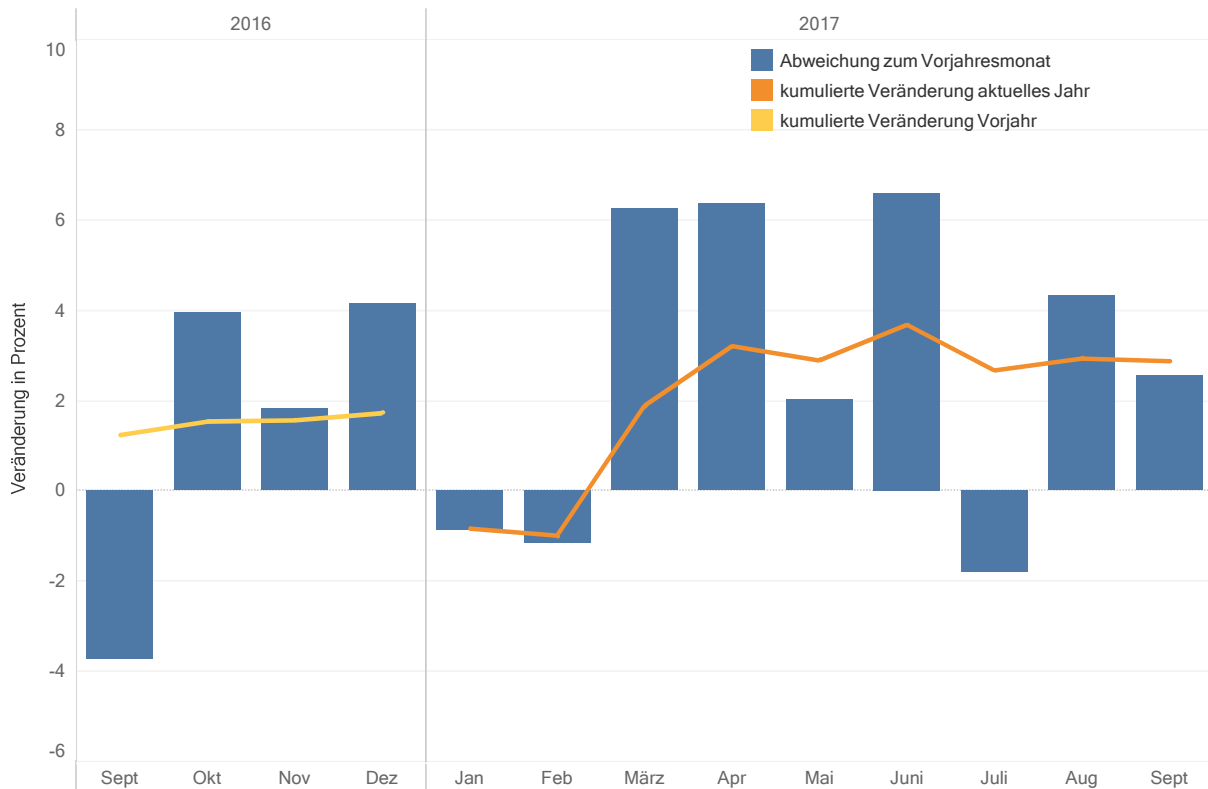
Auskunftspflichtig gegenüber dem Statistischen Landesamt sind nach § 6 BeherbStatG in Verbindung mit §§ 15 und 26 Abs. 4 Satz 1 BStatG die Inhaber der Beherbergungsstätten, nach § 3 des Landesgesetzes über Fremdenverkehrsstatistik in Rheinland-Pfalz auch die nicht nach dem Bundesgesetz zu befragenden Inhaber oder Leiter kleiner Beherbergungsstätten sowie private Vermieter von Beherbergungsraum. Auskunftspflichtig sind auch die Inhaber oder Leiter von Campingplätzen (fallen für Koblenz aus Datenschutzgründen nicht in die Statistik!).

Bei den ausgewiesenen Gäste- und Übernachtungszahlen handelt es sich um vorläufige Ergebnisse, die im Interesse einer möglichst genauen Darstellung anhand verspätet eingehender Meldungen nochmals korrigiert werden. Zwischen Jahresergebnissen und kumulierten Monatsergebnissen kann es hierdurch zu Abweichungen kommen.

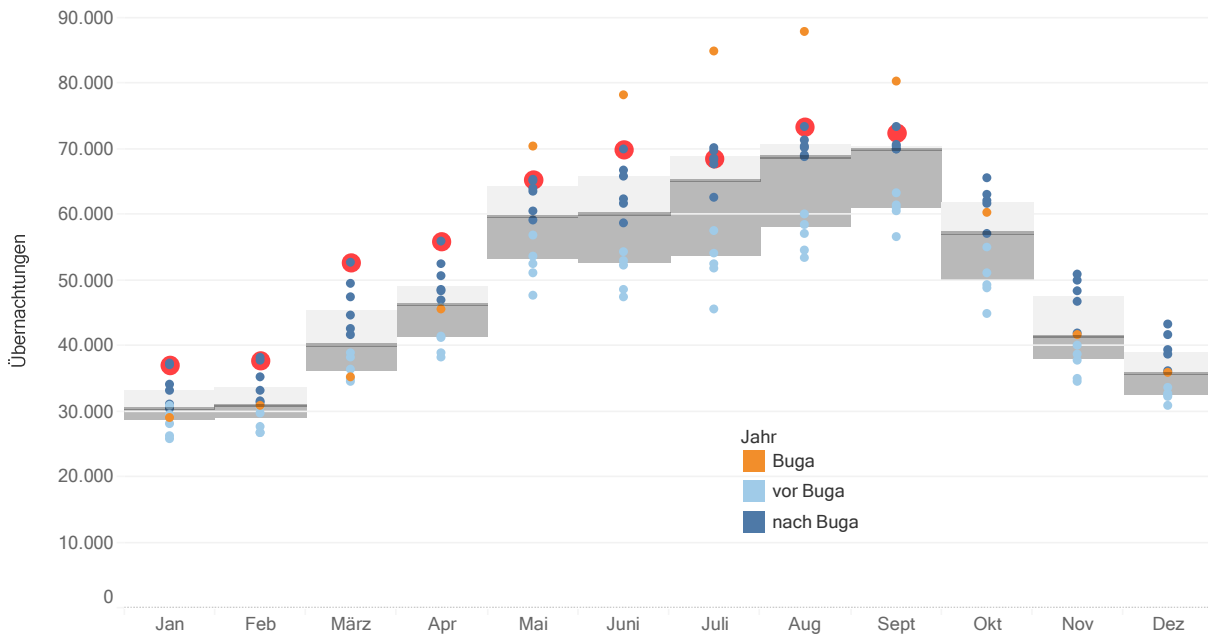
Daher sollten die dargestellten Zahlen nicht in ihrer absoluten Dimension interpretiert werden! Der Informationsgehalt liegt vielmehr im relativen Vergleich zu den Ergebnissen des Vorjahres, der durch die Größe der Stichprobe auch bei gelegentlichen nicht fristgerechten Meldungen und daraus resultierenden Schätzungen statistisch hinreichend belastbar ist.

Monat/Jahr	Beherbergungszahlen				Summe seit kalendar. Jahresbeginn		Veränderung zum Vorjahresmonat		Veränderung kumuliert seit kalendar. Jahres- beginn		Bettenauslastung	
	insgesamt		davon Ausländer		insgesamt		insgesamt		insgesamt		Aktuell	Vorjahr
	Gäste	Übern.	Gäste	Übern.	Gäste	Übern.	Gäste	Übern.	Gäste	Übern.		
9/2016	37.237	70.501	6.059	9.800	271.025	516.667	-1,1 %	-3,7 %	-0,5 %	1,2 %	59,4 %	61,0 %
10/2016	34.167	65.312	5.416	9.482	305.192	581.979	3,9 %	4,0 %	0,0 %	1,5 %	55,0 %	53,3 %
11/2016	26.004	50.632	3.650	6.783	331.196	632.611	3,3 %	1,8 %	0,2 %	1,6 %	43,5 %	40,5 %
12/2016	22.460	43.145	3.963	7.309	353.656	675.756	4,2 %	4,2 %	0,5 %	1,7 %	37,7 %	34,1 %
1/2017	17.838	36.823	2.155	4.117	17.838	36.823	3,7 %	-0,8 %	3,7 %	-0,8 %	31,7 %	31,2 %
2/2017	17.907	37.519	2.668	5.118	35.745	74.342	-2,2 %	-1,1 %	0,7 %	-1,0 %	32,1 %	33,1 %
3/2017	25.934	52.514	3.565	6.783	61.679	126.856	10,5 %	6,2 %	4,6 %	1,9 %	44,3 %	41,4 %
4/2017	28.952	55.690	5.161	9.233	90.631	182.546	7,4 %	6,3 %	5,5 %	3,2 %	47,0 %	45,0 %
5/2017	34.203	65.164	5.480	10.029	124.834	247.710	1,1 %	2,0 %	4,2 %	2,9 %	54,6 %	54,1 %
6/2017	35.501	69.865	6.705	12.404	160.335	317.575	-1,6 %	6,6 %	2,9 %	3,7 %	58,8 %	54,7 %
7/2017	36.736	68.314	9.811	16.879	197.071	385.889	-6,6 %	-1,8 %	1,0 %	2,7 %	57,3 %	59,5 %
8/2017	38.973	73.318	7.931	13.711	236.044	459.207	0,9 %	4,3 %	1,0 %	2,9 %	61,3 %	59,8 %
9/2017	38.828	72.291	6.323	10.731	274.872	531.498	4,3 %	2,5 %	1,4 %	2,9 %	60,4 %	59,4 %

## Übernachtungszahlen



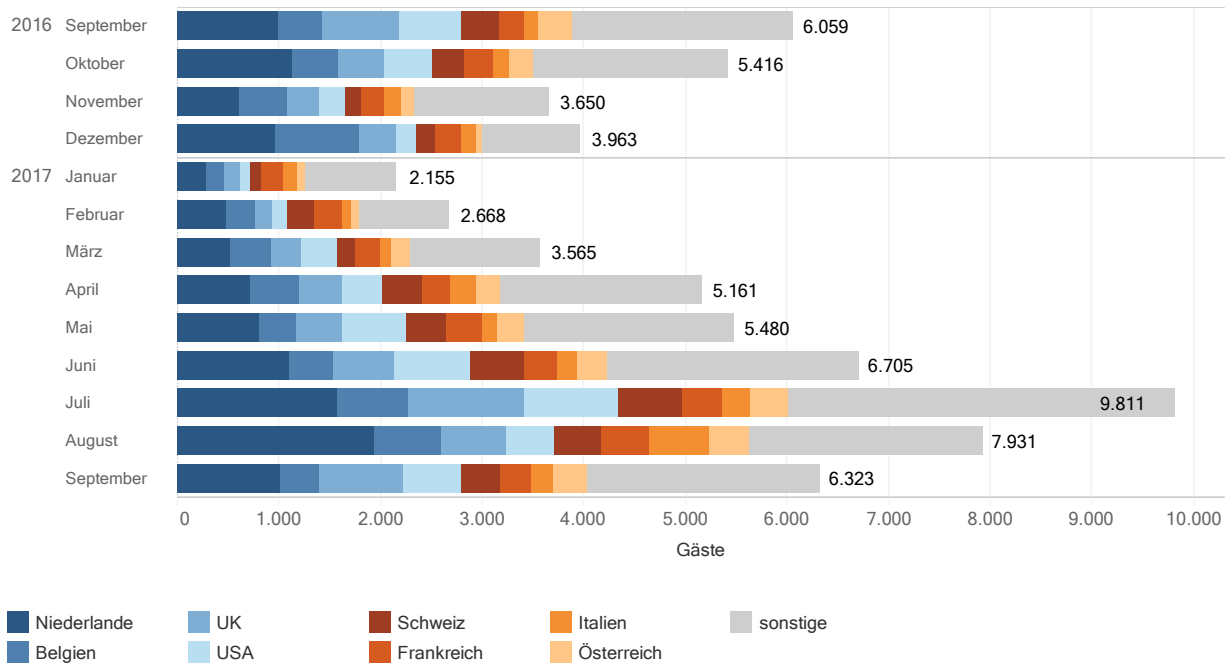
Die Säulen zeigen die positive oder negative Abweichung der Übernachtungszahlen im Vergleich zum jeweiligen Vorjahresmonat. Die Linien zeigen die kumulierte Abweichung über die bisher vergangenen Monate.



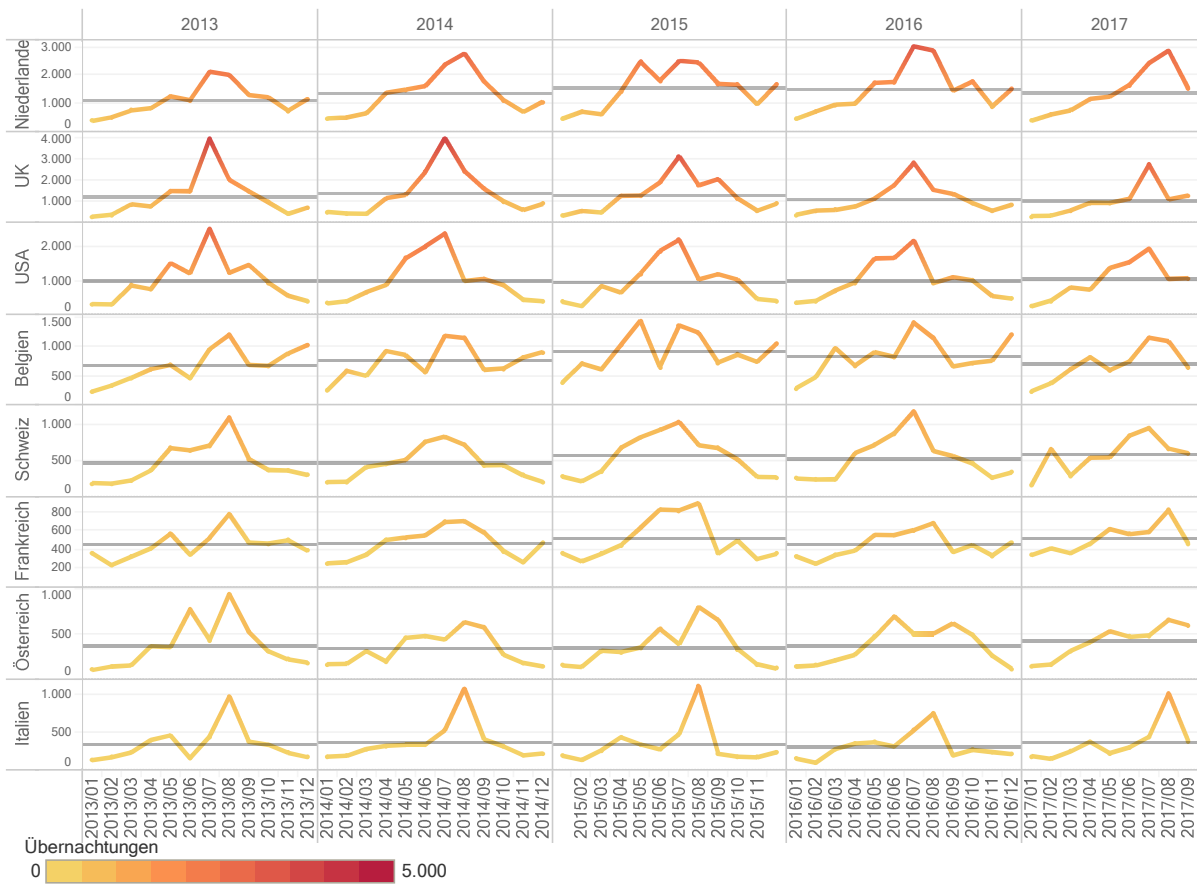
Die roten Kreise zeigen die Monate des aktuellen Jahres im Vergleich mit den jeweiligen Monaten der vergangenen zehn Jahre. Zusätzlich sind der Median und die Quartile abgebildet. Im grau schattierten Bereich befinden sich demnach die mittleren 50 % aller dargestellten Monate. Die deutlichen Ausreißer nach oben sind das Jahr 2011 mit der Bundesgartenschau.

Datenquelle: Statistisches Landesamt Rheinland-Pfalz

### Ausländische Gäste

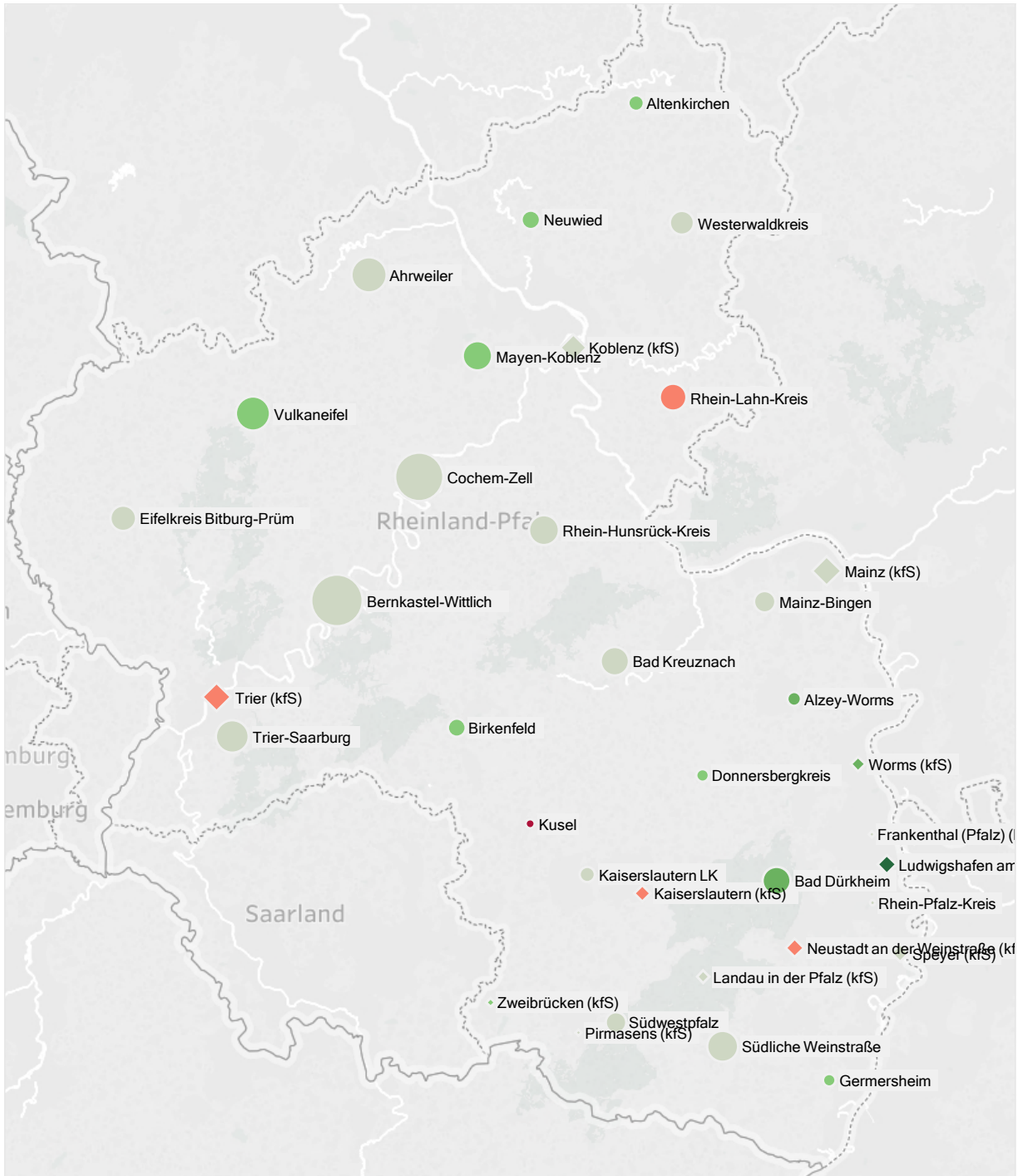


### Übernachtungen ausländischer Gäste mit Jahresmittelwert



Datenquelle: Statistisches Landesamt Rheinland-Pfalz

## Übernachtungen - Anzahl und Vormonatsvergleich



Datenquelle: Statistisches Landesamt Rheinland-Pfalz