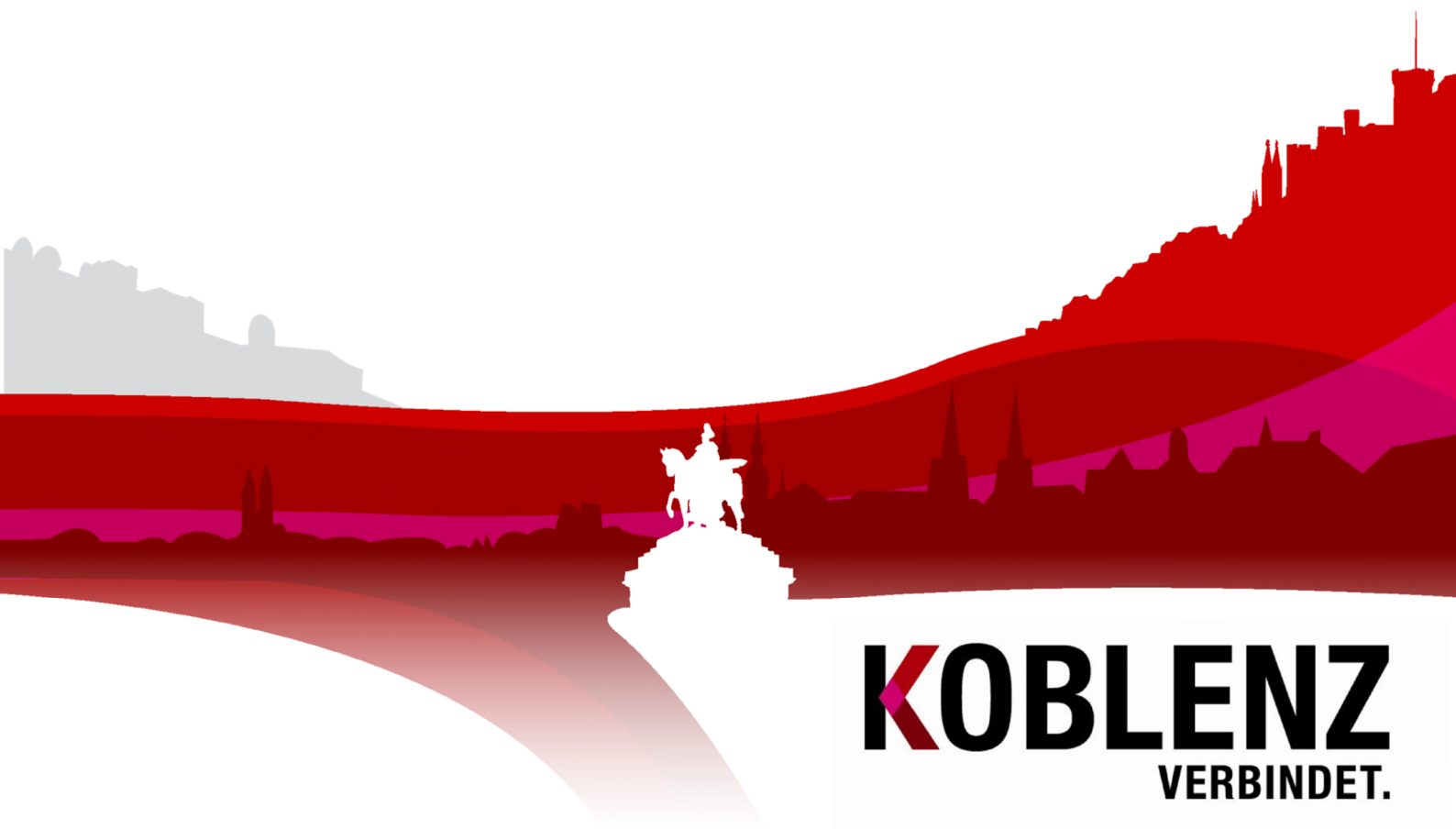


Beherbergungsstatistik Koblenz Mai 2018

KoStatIS – Koblenzer Statistisches Informations-System



KOBLENZ
VERBINDET.

Beherbergungsstatistik

Koblenz

Mai 2018

KOBLENZ
VERBINDET.

Kommunale
Statistikstelle

Beherbergungsstatistik Koblenz Mai 2018

Stadt Koblenz
Der Oberbürgermeister
Kommunale Statistik

Statistischer
Auskunftsdienst:

Tel: (0261) 129-1244
Fax: (0261) 129-1248
E-Mail: Statistik@stadt.koblenz.de
Internet: www.statistik.koblenz.de
Newsletter: www.newsletter.koblenz.de

Zeichenerklärung: - Angabe gleich Null
0 Zahl ist kleiner als die Hälfte der verwendeten Einheiten
. Zahlenwert ist unbekannt oder geheim zu halten
... Angabe lag bei Redaktionsschluss noch nicht vor
() Aussagewert ist eingeschränkt, da der Zahlenwert statistisch unsicher ist
r berichtigte Angabe
p vorläufige Zahl
s geschätzte Zahl
* Angabe kommt aus sachlogischen Gründen nicht in Frage

Aus rein pragmatischen Gründen - Verständnis und bessere Lesbarkeit - wird auf eine explizite Unterscheidung der Schreibweisen nach dem Geschlecht verzichtet und in der Regel die männliche Schreibform gewählt.

Publikation: August 2018

Bezug: Die Publikationen der Kommunalen Statistikstelle sind nur digital erhältlich und im Internet unter www.statistik.koblenz.de zu finden.

Nachdruck, auch auszugsweise, nur mit Quellenangabe gestattet

© Stadt Koblenz, 2018
Postfach 20 15 51
56015 Koblenz

KOBLENZ
VERBUNDEN.
Kommunale
Statistikstelle

Bemerkung zur Datenqualität

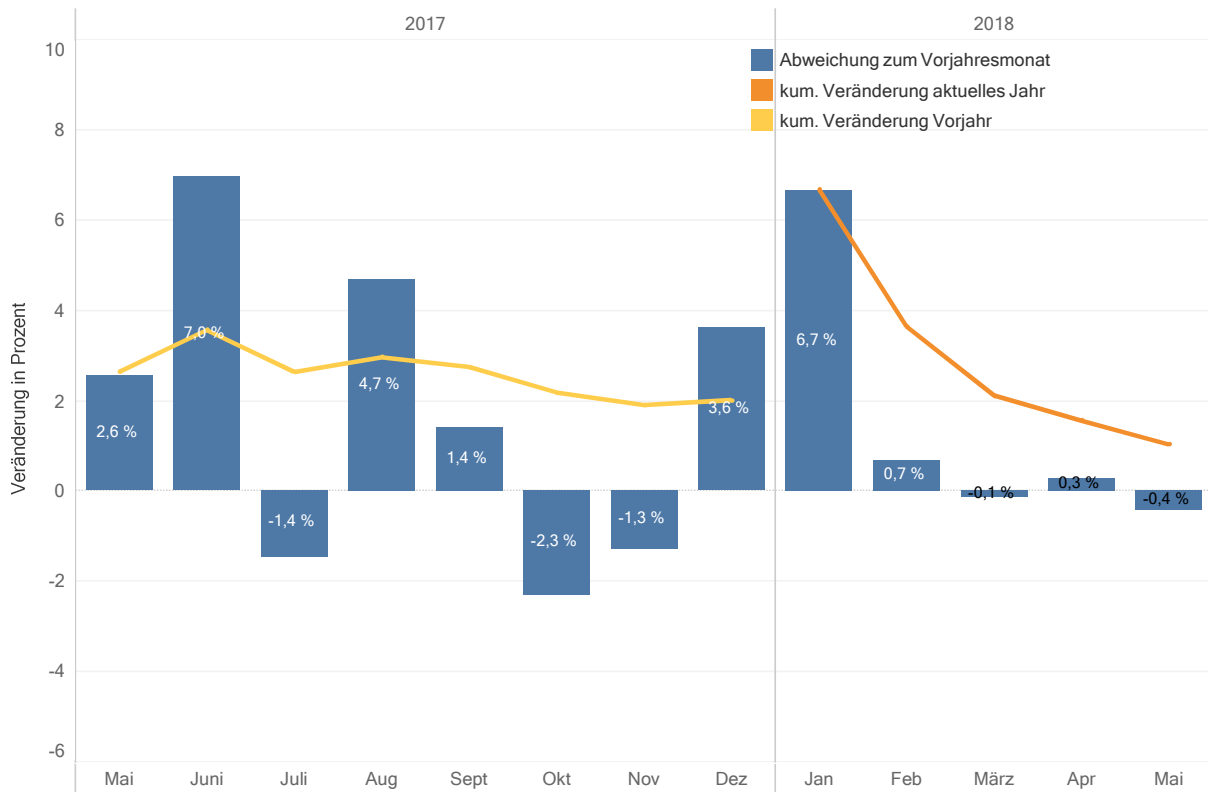
Auskunftspflichtig gegenüber dem Statistischen Landesamt sind nach § 6 BeherbStatG in Verbindung mit §§ 15 und 26 Abs. 4 Satz 1 BStatG die Inhaber der Beherbergungsstätten, nach § 3 des Landesgesetzes über Fremdenverkehrsstatistik in Rheinland-Pfalz auch die nicht nach dem Bundesgesetz zu befragenden Inhaber oder Leiter kleiner Beherbergungsstätten sowie private Vermieter von Beherbergungsraum. Auskunftspflichtig sind auch die Inhaber oder Leiter von Campingplätzen (fallen für Koblenz aus Datenschutzgründen nicht in die Statistik!).

Bei den ausgewiesenen Gäste- und Übernachtungszahlen handelt es sich um vorläufige Ergebnisse, die im Interesse einer möglichst genauen Darstellung anhand verspätet eingehender Meldungen nochmals korrigiert werden. Zwischen Jahresergebnissen und kumulierten Monatsergebnissen kann es hierdurch zu Abweichungen kommen.

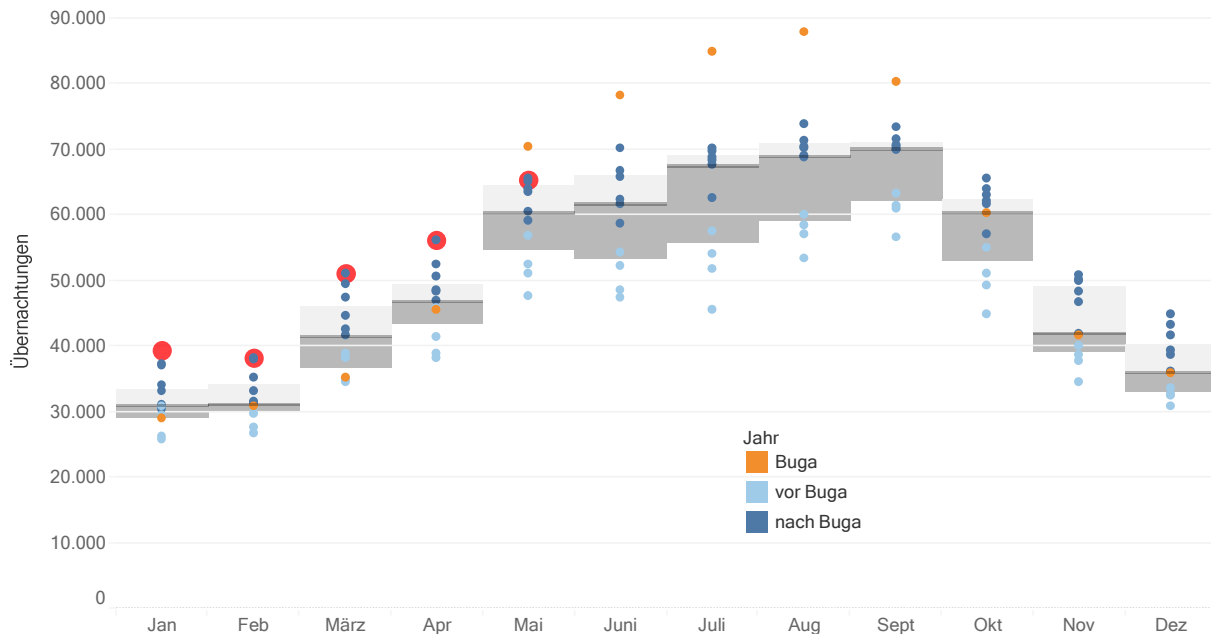
Daher sollten die dargestellten Zahlen nicht in ihrer absoluten Dimension interpretiert werden! Der Informationsgehalt liegt vielmehr im relativen Vergleich zu den Ergebnissen des Vorjahres, der durch die Größe der Stichprobe auch bei gelegentlichen nicht fristgerechten Meldungen und daraus resultierenden Schätzungen statistisch hinreichend belastbar ist.

Monat/Jahr	Beherbergungszahlen				Summe seit kalendar. Jahresbeginn		Veränderung zum Vorjahresmonat		Veränderung kumuliert seit kalendar. Jahres- beginn		Bettenauslastung	
	insgesamt		davon Ausländer		insgesamt		insgesamt		insgesamt		Aktuell	Vorjahr
	Gäste	Übern.	Gäste	Übern.	Gäste	Übern.	Gäste	Übern.	Gäste	Übern.		
5/2017	34.693	65.515	5.535	9.976	125.292	247.096	2,6 %	2,6 %	4,6 %	2,6 %	54,6 %	54,1 %
6/2017	35.788	70.115	6.790	12.529	161.080	317.211	-0,8 %	7,0 %	3,4 %	3,6 %	58,8 %	54,7 %
7/2017	36.906	68.557	9.871	17.012	197.986	385.768	-6,2 %	-1,4 %	1,4 %	2,6 %	57,3 %	59,5 %
8/2017	39.216	73.580	7.986	13.782	237.202	459.348	1,6 %	4,7 %	1,5 %	3,0 %	61,3 %	59,8 %
9/2017	38.417	71.493	6.278	10.567	275.619	530.841	3,2 %	1,4 %	1,7 %	2,7 %	60,4 %	59,4 %
10/2017	32.271	63.811	4.932	8.952	307.890	594.652	-5,5 %	-2,3 %	0,9 %	2,2 %	52,1 %	55,0 %
11/2017	24.723	49.973	3.470	6.617	332.613	644.625	-4,9 %	-1,3 %	0,4 %	1,9 %	41,1 %	43,5 %
12/2017	24.237	44.706	3.954	6.929	356.850	689.331	7,9 %	3,6 %	0,9 %	2,0 %	36,7 %	37,7 %
1/2018	18.480	39.302	2.251	4.543	18.480	39.302	3,2 %	6,7 %	3,2 %	6,7 %	33,4 %	31,7 %
2/2018	17.701	38.152	2.563	4.598	36.181	77.454	-3,0 %	0,7 %	0,1 %	3,6 %	32,2 %	32,1 %
3/2018	23.950	50.892	3.348	6.151	60.131	128.346	-5,2 %	-0,1 %	-2,1 %	2,1 %	43,1 %	44,3 %
4/2018	28.806	56.049	4.882	8.519	88.937	184.395	-1,3 %	0,3 %	-1,8 %	1,5 %	47,4 %	47,0 %
5/2018	33.971	65.228	5.923	10.642	122.908	249.623	-2,1 %	-0,4 %	-1,9 %	1,0 %	55,2 %	54,6 %

Übernachtungszahlen



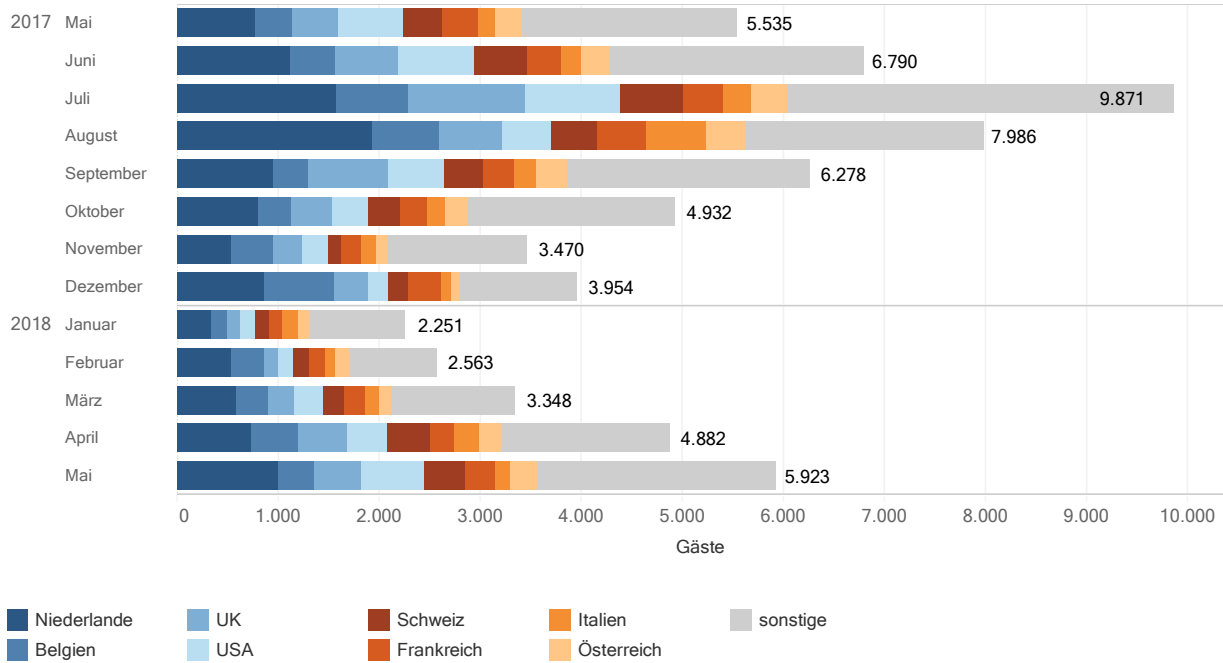
Die Säulen zeigen die positive oder negative Abweichung der Übernachtungszahlen im Vergleich zum jeweiligen Vorjahresmonat. Die Linien zeigen die kumulierte Abweichung über die bisher vergangenen Monate.



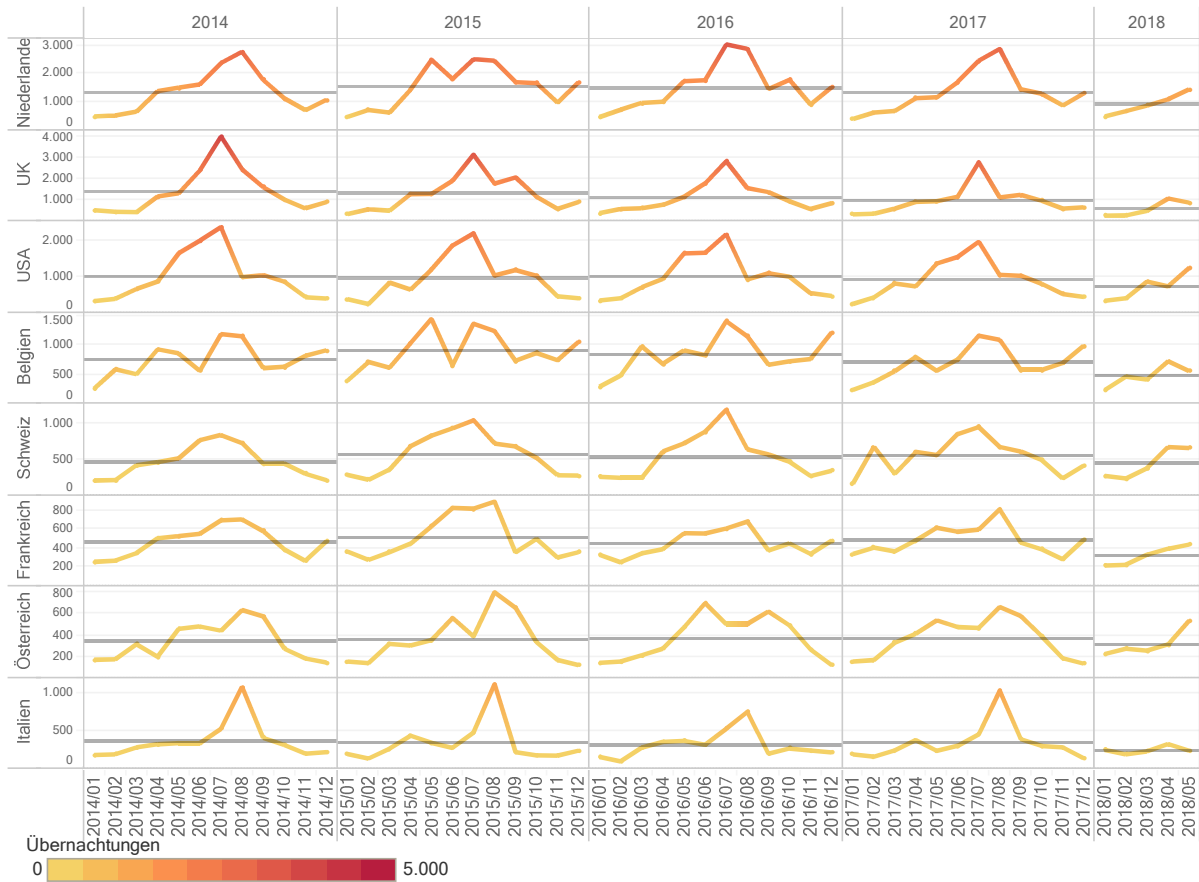
Die roten Kreise zeigen die Monate des aktuellen Jahres im Vergleich mit den jeweiligen Monaten der vergangenen zehn Jahre. Zusätzlich sind der Median und die Quartile abgebildet. Im grau schattierten Bereich befinden sich demnach die mittleren 50 % aller dargestellten Monate. Die deutlichen Ausreißer nach oben sind das Jahr 2011 mit der Bundesgartenschau.

Datenquelle: Statistisches Landesamt Rheinland-Pfalz

Ausländische Gäste

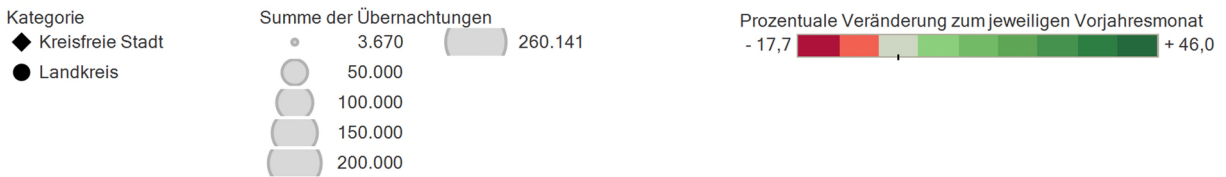
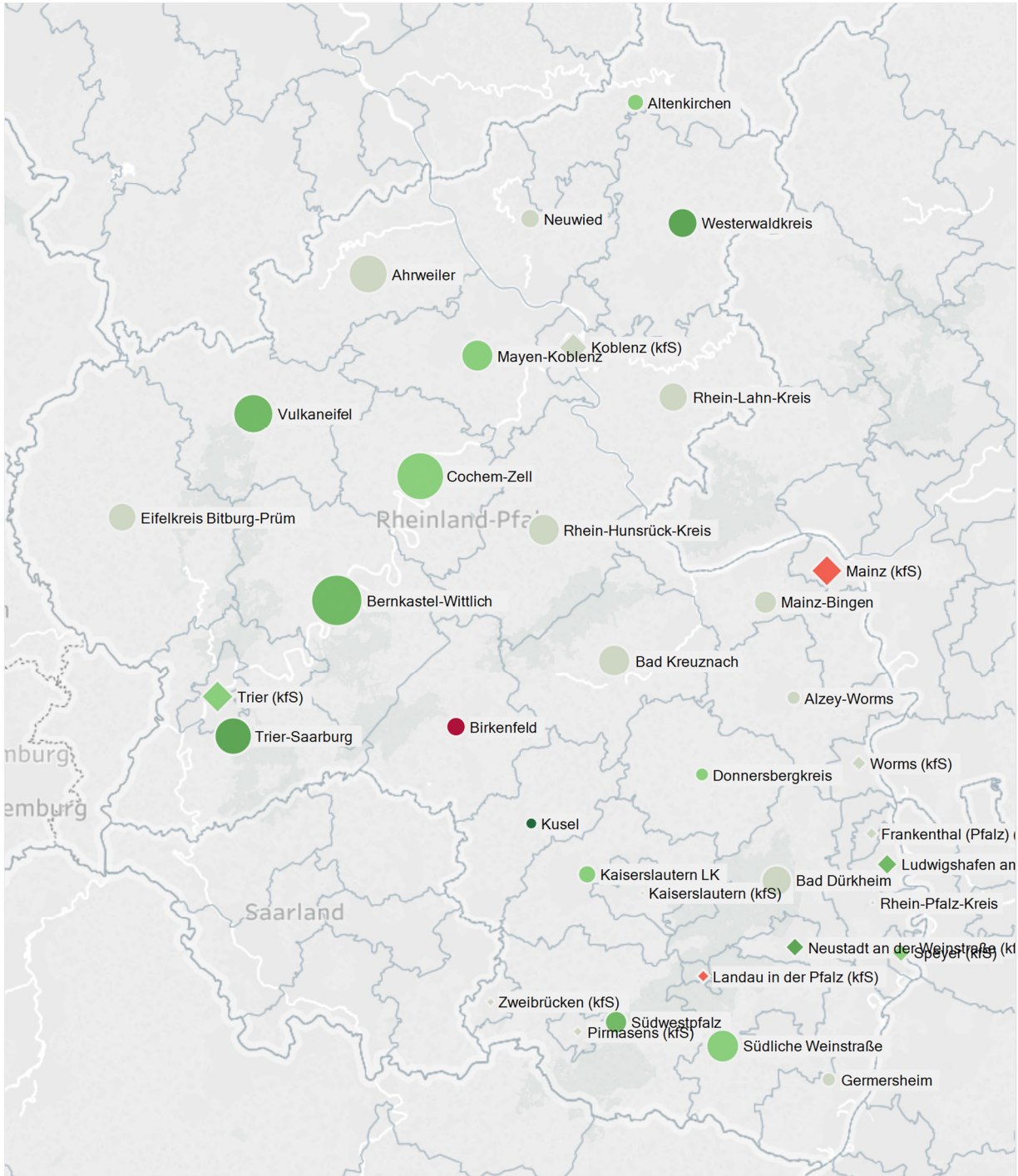


Übernachtungen ausländischer Gäste mit Jahresmittelwert



Datenquelle: Statistisches Landesamt Rheinland-Pfalz

Übernachtungen - Anzahl und Vormonatsvergleich



Datenquelle: Statistisches Landesamt Rheinland-Pfalz