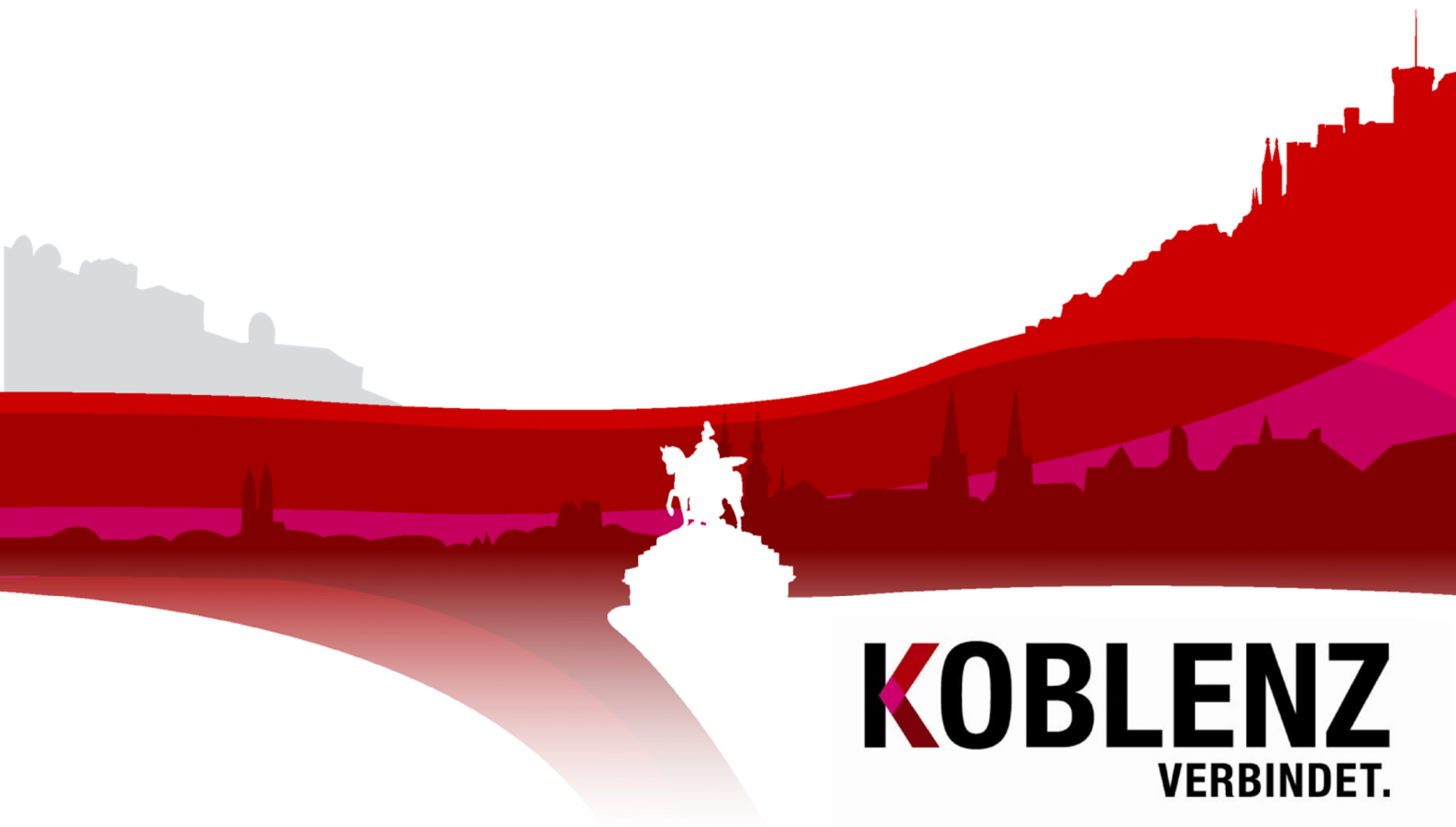


Beherbergungsstatistik Koblenz Dezember 2019

KoStatIS – Koblenzer Statistisches Informations-System



KOBLENZ
VERBINDET.

Beherbergungsstatistik

Koblenz

Dezember 2019

KOBLENZ
VERBINDET.

Kommunale
Statistikstelle

Stadt Koblenz
Der Oberbürgermeister
Kommunale Statistik

Statistischer
Auskunftsdienst:

Tel: (0261) 129-1244
Fax: (0261) 129-1248
E-Mail: Statistik@stadt.koblenz.de
Internet: www.statistik.koblenz.de
Newsletter: www.newsletter.koblenz.de

Zeichenerklärung: - Angabe gleich Null
0 Zahl ist kleiner als die Hälfte der verwendeten Einheiten
. Zahlenwert ist unbekannt oder geheim zu halten
... Angabe lag bei Redaktionsschluss noch nicht vor
() Aussagewert ist eingeschränkt, da der Zahlenwert statistisch unsicher ist
r berichtigte Angabe
p vorläufige Zahl
s geschätzte Zahl
* Angabe kommt aus sachlogischen Gründen nicht in Frage

Aus rein pragmatischen Gründen - Verständnis und bessere Lesbarkeit - wird auf eine explizite Unterscheidung der Schreibweisen nach dem Geschlecht verzichtet und in der Regel die männliche Schreibform gewählt.

Publikation: Februar 2020

Bezug: Die Publikationen der Kommunalen Statistikstelle sind nur digital erhältlich und im Internet unter www.statistik.koblenz.de zu finden.

Nachdruck, auch auszugsweise, nur mit Quellenangabe gestattet

Bemerkung zur Datenqualität

Auskunftspflichtig gegenüber dem Statistischen Landesamt sind nach § 6 BeherbStatG in Verbindung mit §§ 15 und 26 Abs. 4 Satz 1 BStatG die Inhaber der Beherbergungsstätten, nach § 3 des Landesgesetzes über Fremdenverkehrsstatistik in Rheinland-Pfalz auch die nicht nach dem Bundesgesetz zu befragenden Inhaber oder Leiter kleiner Beherbergungsstätten sowie private Vermieter von Beherbergungsraum. Auskunftspflichtig sind auch die Inhaber oder Leiter von Campingplätzen (fallen für Koblenz aus Datenschutzgründen nicht in die Statistik!).

Bei den ausgewiesenen Gäste- und Übernachtungszahlen handelt es sich um vorläufige Ergebnisse, die im Interesse einer möglichst genauen Darstellung anhand verspätet eingehender Meldungen nochmals korrigiert werden. Zwischen Jahresergebnissen und kumulierten Monatsergebnissen kann es hierdurch zu Abweichungen kommen.

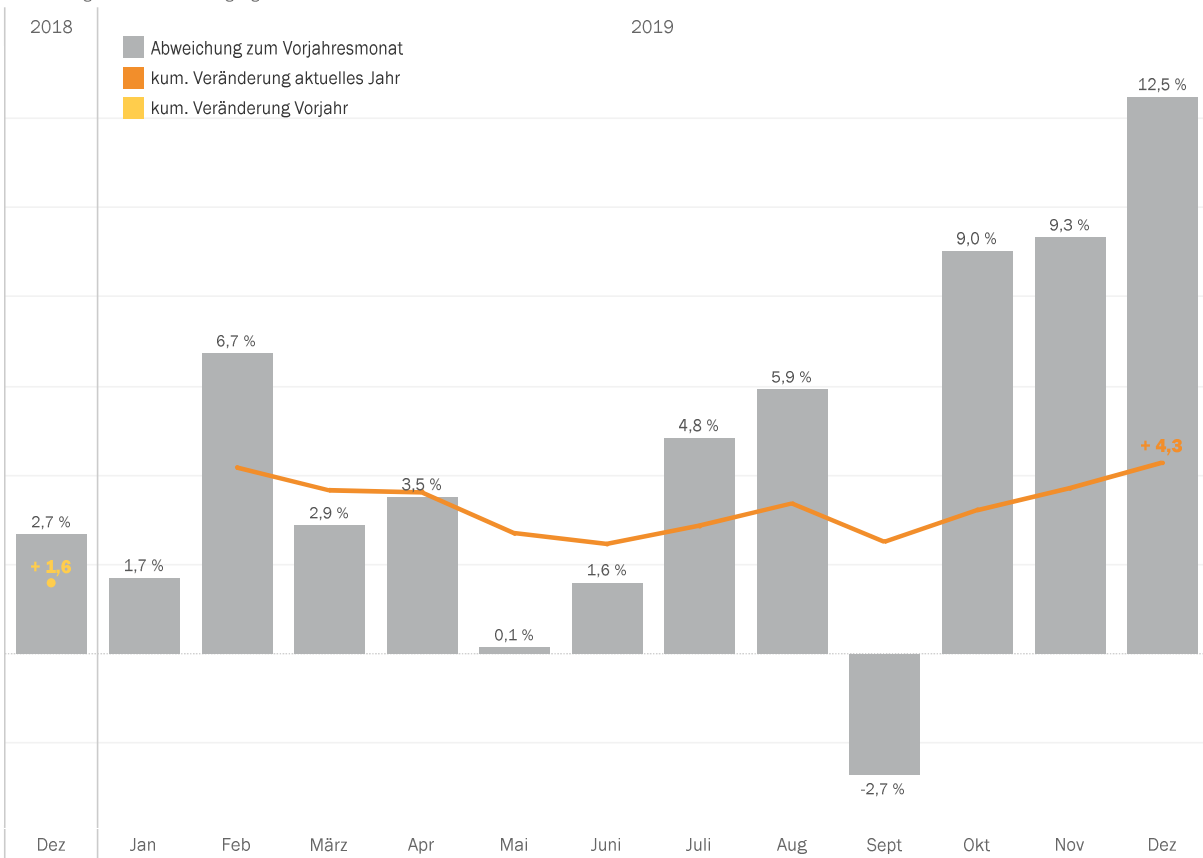
Daher sollten die dargestellten Zahlen nicht in ihrer absoluten Dimension interpretiert werden! Der Informationsgehalt liegt vielmehr im relativen Vergleich zu den Ergebnissen des Vorjahres, der durch die Größe der Stichprobe auch bei gelegentlichen nicht fristgerechten Meldungen und daraus resultierenden Schätzungen statistisch hinreichend belastbar ist.

Monat/Jahr	Beherbergungszahlen				Summe seit kalendar. Jahresbeginn		Veränderung zum Vorjahresmonat		Veränderung kumuliert seit kalendar. Jahresbeginn		Bettenauslastung	
	insgesamt		davon Ausländer		insgesamt		insgesamt		insgesamt		Aktuell	Vorjahr
	Gäste	Übern.	Gäste	Übern.	Gäste	Übern.	Gäste	Übern.	Gäste	Übern.		
12/2018	24.322	45.898	3.576	6.779	361.466	700.042	0,4 %	2,7 %	1,3 %	1,6 %	37,9 %	36,7 %
1/2019	18.539	39.962	2.051	3.746	18.539	39.962	0,3 %	1,7 %	0,3 %	1,7 %	33,2 %	33,4 %
2/2019	19.449	40.794	2.404	4.410	37.988	80.756	9,4 %	6,7 %	4,8 %	4,2 %	32,9 %	32,2 %
3/2019	26.320	52.359	3.226	6.102	64.308	133.115	9,7 %	2,9 %	6,7 %	3,7 %	41,9 %	43,1 %
4/2019	29.892	58.003	5.069	9.898	94.200	191.118	3,8 %	3,5 %	5,8 %	3,6 %	46,8 %	47,4 %
5/2019	35.047	65.437	5.885	10.795	129.247	256.555	2,8 %	0,1 %	5,0 %	2,7 %	52,7 %	55,2 %
6/2019	37.147	69.884	6.906	12.240	166.394	326.439	-0,2 %	1,6 %	3,8 %	2,5 %	55,5 %	58,0 %
7/2019	38.337	68.948	9.533	16.275	204.731	395.387	4,7 %	4,8 %	3,9 %	2,9 %	54,4 %	55,9 %
8/2019	42.922	79.975	9.216	15.976	247.653	475.362	4,6 %	5,9 %	4,1 %	3,4 %	64,3 %	63,6 %
9/2019	38.792	74.148	5.976	10.258	286.445	549.510	-4,0 %	-2,7 %	2,9 %	2,5 %	58,7 %	61,9 %
10/2019	37.201	71.184	5.331	9.888	323.646	620.694	15,5 %	9,0 %	4,2 %	3,2 %	56,6 %	53,0 %
11/2019	29.957	57.779	3.607	6.761	353.603	678.473	11,6 %	9,3 %	4,8 %	3,7 %	46,0 %	43,5 %
12/2019	27.347	51.624	3.997	6.915	380.950	730.097	12,4 %	12,5 %	5,3 %	4,3 %	41,0 %	37,9 %

Übernachtungszahlen

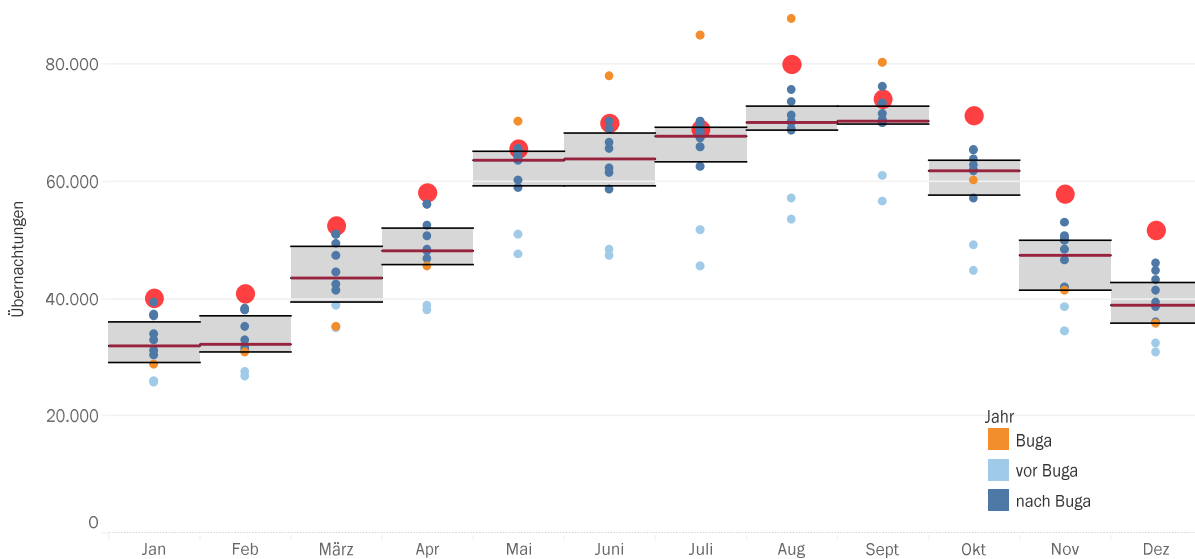
Veränderung in Prozent

Die Säulen zeigen die positive oder negative Abweichung der Übernachtungszahlen im Vergleich zum jeweiligen Vorjahresmonat. Die Linien zeigen die kumulierte Abweichung über die bisher vergangenen Monate.



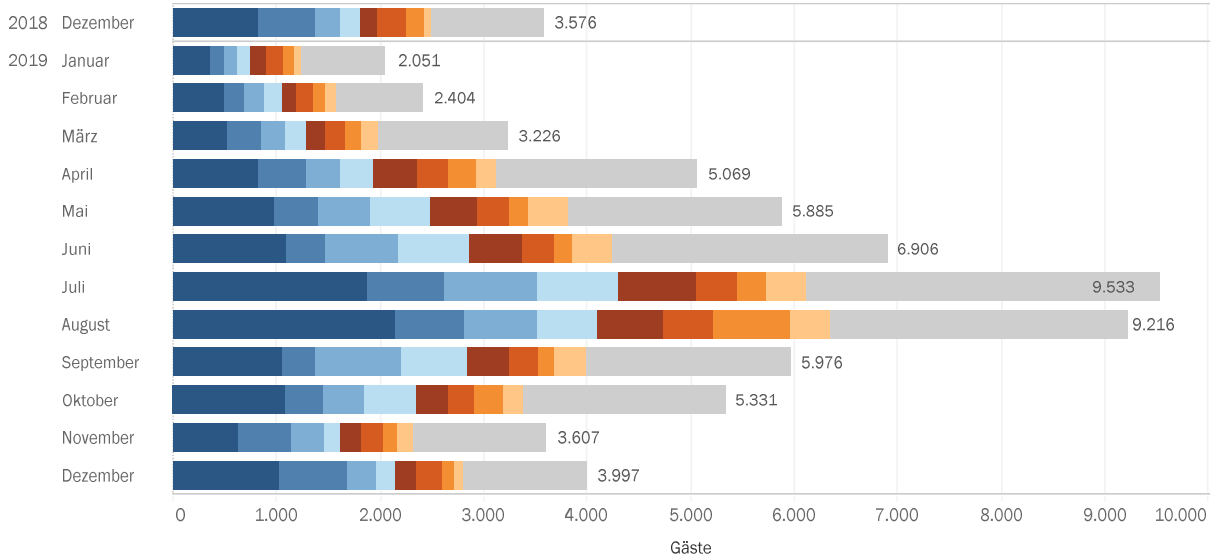
Absolute Zahlen in der Zeitreihe

Die **Kreise** zeigen die Monate des aktuellen Jahres im Vergleich mit den jeweiligen Monaten der vergangenen zehn Jahre. Zusätzlich sind der **Median** und die **Quartile** abgebildet. Im grau schattierten Bereich befinden sich demnach die mittleren 50 % aller dargestellten Monate. Die deutlichen Ausreißer nach oben sind das Jahr 2011 mit der Bundesgartenschau.

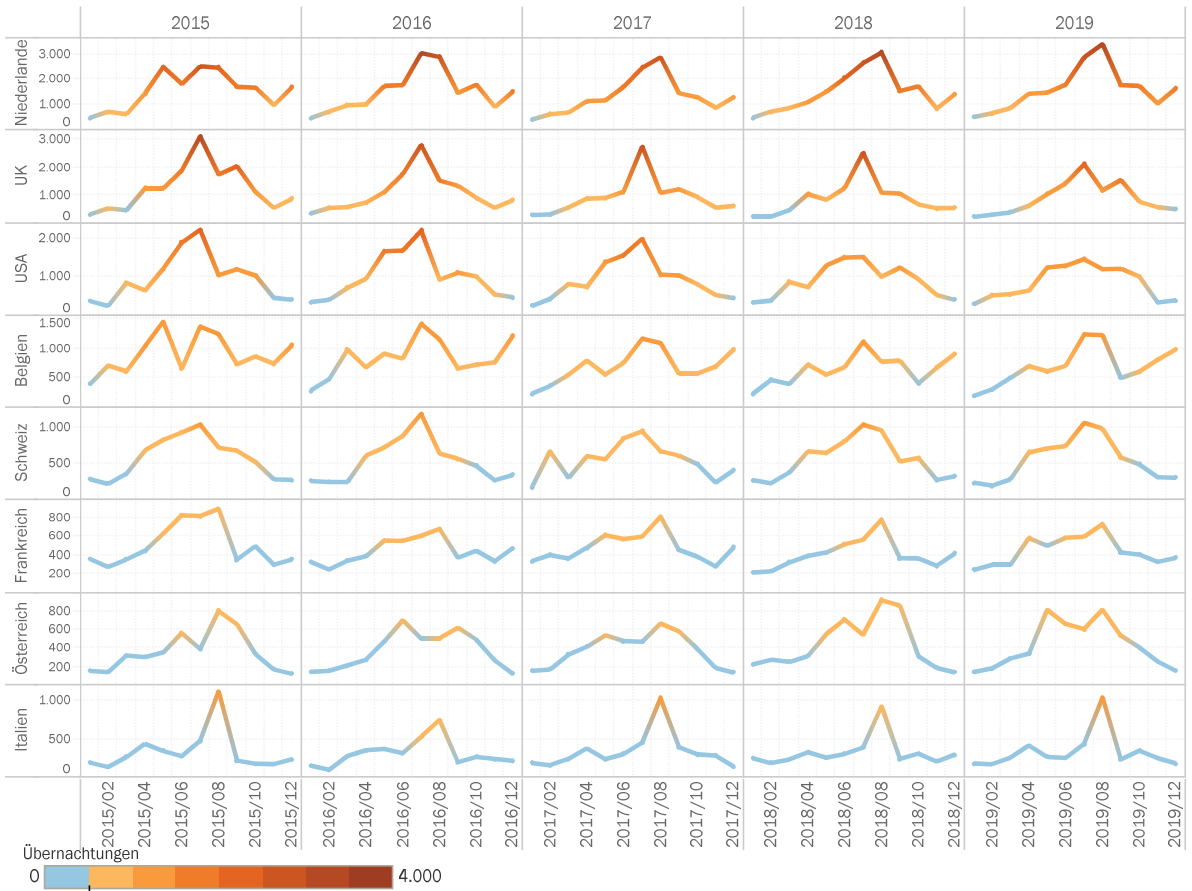


Datenquelle: Statistisches Landesamt Rheinland-Pfalz

Ausländische Gäste

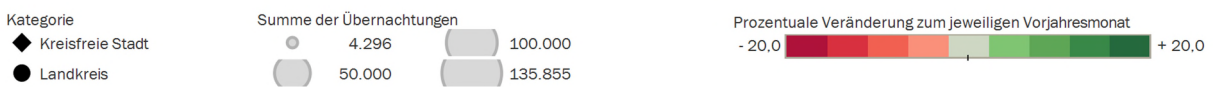
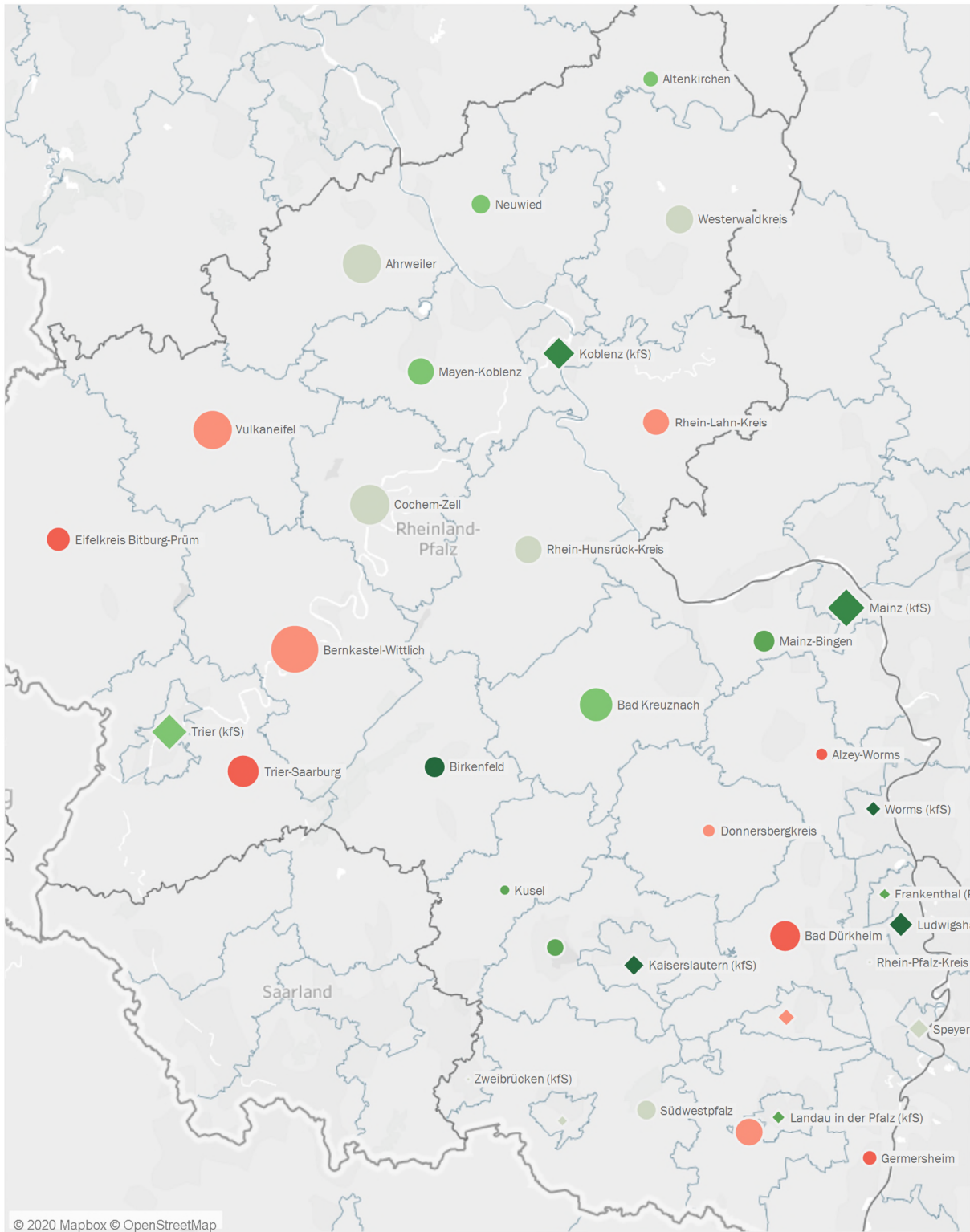


Übernachtungen ausländischer Gäste mit Jahresmittelwert



Datenquelle: Statistisches Landesamt Rheinland-Pfalz

Übernachtungszahlen im regionalen Vergleich - Anzahl und Vorjahresvergleich



Datenquelle: Statistisches Landesamt Rheinland-Pfalz