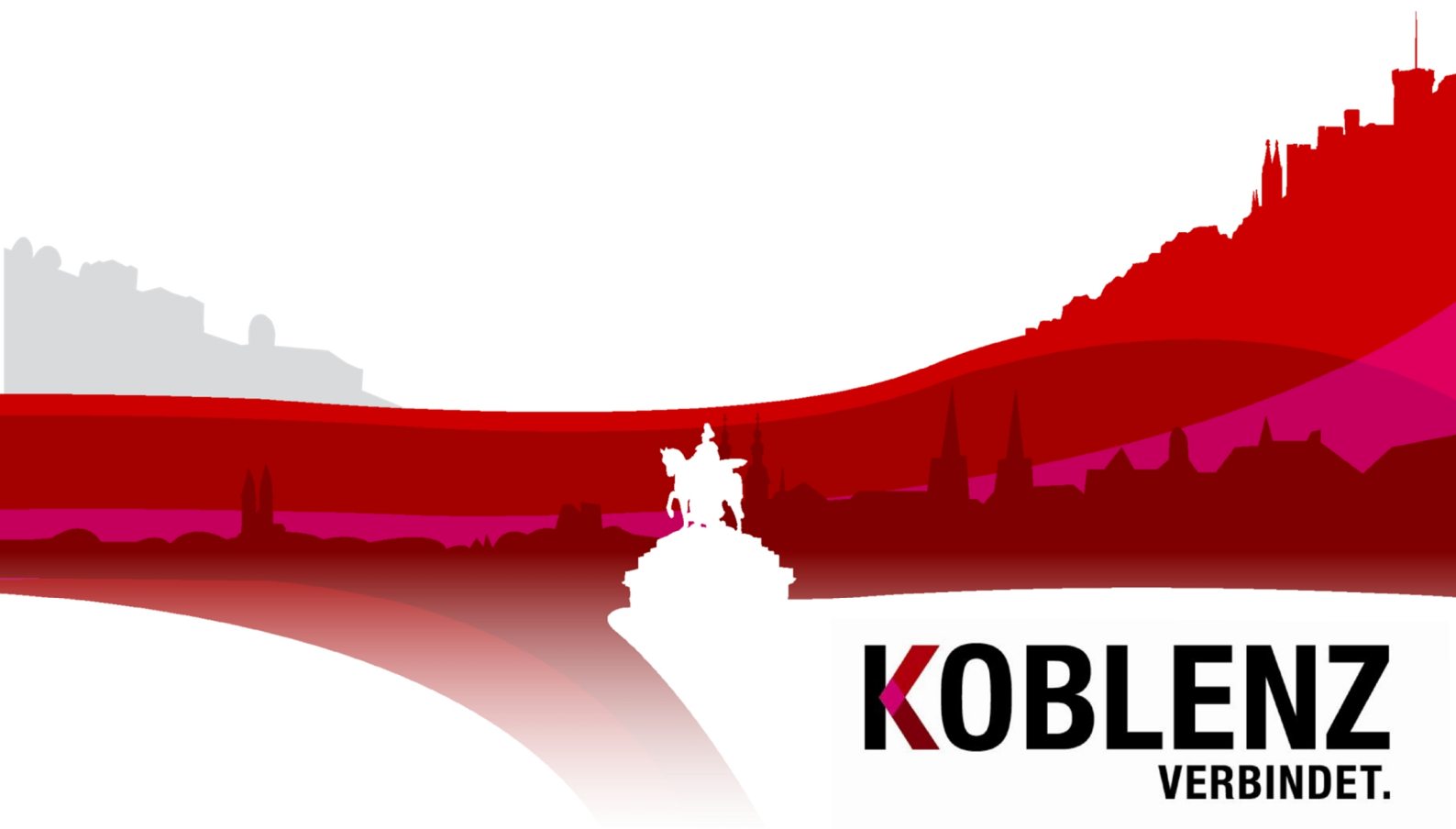


Beherbergungsstatistik Koblenz August 2020

KoStatIS – Koblenzer Statistisches Informations-System



KOBLENZ
VERBINDET.

Beherbergungsstatistik

Koblenz

August 2020

KOBLENZ
VERBINDET.

Kommunale
Statistikstelle

Stadt Koblenz
Der Oberbürgermeister
Kommunale Statistik

Statistischer
Auskunftsdienst:

Tel: (0261) 129-1244
Fax: (0261) 129-1248
E-Mail: Statistik@stadt.koblenz.de
Internet: www.statistik.koblenz.de
Newsletter: www.newsletter.koblenz.de

Zeichenerklärung: - Angabe gleich Null
0 Zahl ist kleiner als die Hälfte der verwendeten Einheiten
. Zahlenwert ist unbekannt oder geheim zu halten
... Angabe lag bei Redaktionsschluss noch nicht vor
() Aussagewert ist eingeschränkt, da der Zahlenwert statistisch unsicher ist
r berichtigte Angabe
p vorläufige Zahl
s geschätzte Zahl
* Angabe kommt aus sachlogischen Gründen nicht in Frage

Aus rein pragmatischen Gründen - Verständnis und bessere Lesbarkeit - wird auf eine explizite Unterscheidung der Schreibweisen nach dem Geschlecht verzichtet und in der Regel die männliche Schreibform gewählt.

Publikation: November 2020

Bezug: Die Publikationen der Kommunalen Statistikstelle sind nur digital erhältlich und im Internet unter www.statistik.koblenz.de zu finden.

Nachdruck, auch auszugsweise, nur mit Quellenangabe gestattet

Bemerkung zur Datenqualität

Auskunftspflichtig gegenüber dem Statistischen Landesamt sind nach § 6 BeherbStatG in Verbindung mit §§ 15 und 26 Abs. 4 Satz 1 BStatG die Inhaber der Beherbergungsstätten, nach § 3 des Landesgesetzes über Fremdenverkehrsstatistik in Rheinland-Pfalz auch die nicht nach dem Bundesgesetz zu befragenden Inhaber oder Leiter kleiner Beherbergungsstätten sowie private Vermieter von Beherbergungsraum. Auskunftspflichtig sind auch die Inhaber oder Leiter von Campingplätzen (fallen für Koblenz aus Datenschutzgründen nicht in die Statistik!).

Bei den ausgewiesenen Gäste- und Übernachtungszahlen handelt es sich um vorläufige Ergebnisse, die im Interesse einer möglichst genauen Darstellung anhand verspätet eingehender Meldungen nochmals korrigiert werden. Zwischen Jahresergebnissen und kumulierten Monatsergebnissen kann es hierdurch zu Abweichungen kommen.

Daher sollten die dargestellten Zahlen nicht in ihrer absoluten Dimension interpretiert werden! Der Informationsgehalt liegt vielmehr im relativen Vergleich zu den Ergebnissen des Vorjahres, der durch die Größe der Stichprobe auch bei gelegentlichen nicht fristgerechten Meldungen und daraus resultierenden Schätzungen statistisch hinreichend belastbar ist.

Hinweis März 2020 – Weltweite Corona-Pandemie und Reisebeschränkungen.

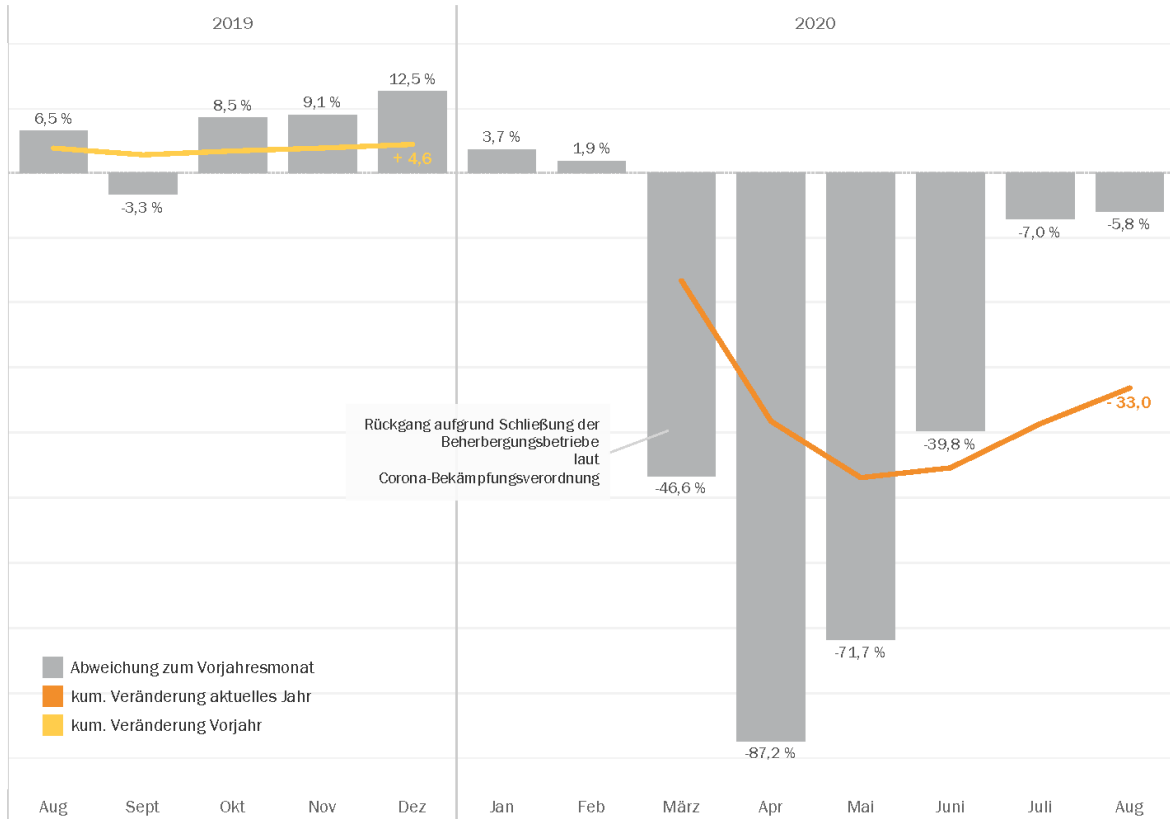
Aufgrund der Corona-Bekämpfungsverordnung des Landes Rheinland-Pfalz müssen die Beherbergungsbetriebe im Laufe des März für den Tourismus-Reiseverkehr schließen. Der nationale und internationale Reiseverkehr ist stark eingeschränkt und teilweise auch gestoppt worden. Dies führt ab März zu großen Einbrüchen bei Übernachtungs- und Gästezahlen. Der Vorjahresvergleich ist daher nur von begrenzter Aussagekraft.

Monat/ Jahr	Beherbergungszahlen				Summe seit kalendar. Jahresbeginn		Veränderung zum Vorjahresmonat		Veränderung kumuliert seit kalendar. Jahres- beginn		Bettenauslastung	
	insgesamt		davon Ausländer		insgesamt		insgesamt		insgesamt		Aktuell	Vorjahr
	Gäste	Übern.	Gäste	Übern.	Gäste	Übern.	Gäste	Übern.	Gäste	Übern.		
7/2019	39.070	70.347	9.696	16.735	206.115	397.805	6,7 %	7,0 %	4,6 %	3,5 %	54,4 %	55,9 %
8/2019	43.300	80.403	9.373	16.196	249.415	478.208	5,5 %	6,5 %	4,8 %	4,0 %	64,3 %	63,6 %
9/2019	38.360	73.718	5.984	10.268	287.775	551.926	-5,0 %	-3,3 %	3,4 %	2,9 %	58,7 %	61,9 %
10/2019	36.719	70.801	5.335	9.892	324.494	622.727	14,0 %	8,5 %	4,5 %	3,5 %	56,6 %	53,0 %
11/2019	29.547	57.669	3.609	6.763	354.041	680.396	10,1 %	9,1 %	4,9 %	4,0 %	46,0 %	43,5 %
12/2019	27.347	51.624	3.997	6.915	381.388	732.020	12,4 %	12,5 %	5,4 %	4,6 %	41,0 %	37,9 %
1/2020	20.189	41.226	2.435	4.149	20.189	41.226	9,9 %	3,7 %	9,9 %	3,7 %	33,4 %	33,2 %
2/2020	20.670	41.471	2.694	4.726	40.859	82.697	6,7 %	1,9 %	8,3 %	2,8 %	33,8 %	32,9 %
3/2020	11.421	27.745	988	1.675	52.280	110.442	-56,2 %	-46,6 %	-18,1 %	-16,5 %	22,5 %	41,9 %
4/2020	1.843	7.425	94	261	54.123	117.867	-93,9 %	-87,2 %	-42,3 %	-38,1 %	10,8 %	46,8 %
5/2020	8.208	18.728	345	709	62.331	136.595	-76,8 %	-71,7 %	-51,8 %	-46,8 %	16,2 %	52,7 %
6/2020	22.188	42.590	1.709	2.717	84.519	179.185	-41,2 %	-39,8 %	-49,4 %	-45,3 %	34,4 %	55,5 %
7/2020	36.050	65.402	5.965	10.104	120.569	244.587	-7,7 %	-7,0 %	-41,5 %	-38,5 %	52,7 %	54,4 %

Übernachtungszahlen

Veränderung in Prozent

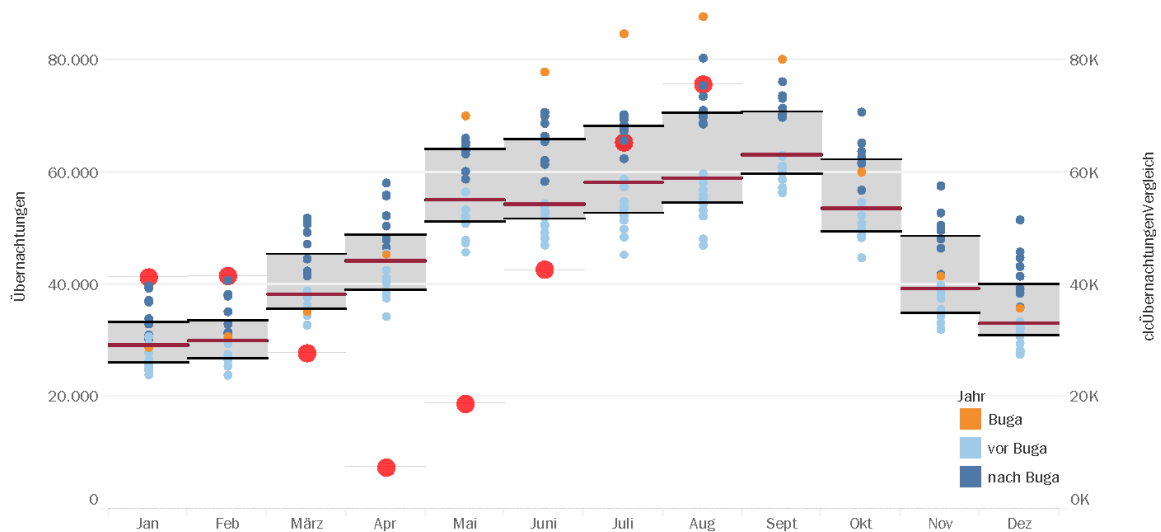
Die Säulen zeigen die positive oder negative Abweichung der Übernachtungszahlen im Vergleich zum jeweiligen Vorjahresmonat. Die Linien zeigen die kumulierte Abweichung über die bisher vergangenen Monate.



Absolute Zahlen in der Zeitreihe

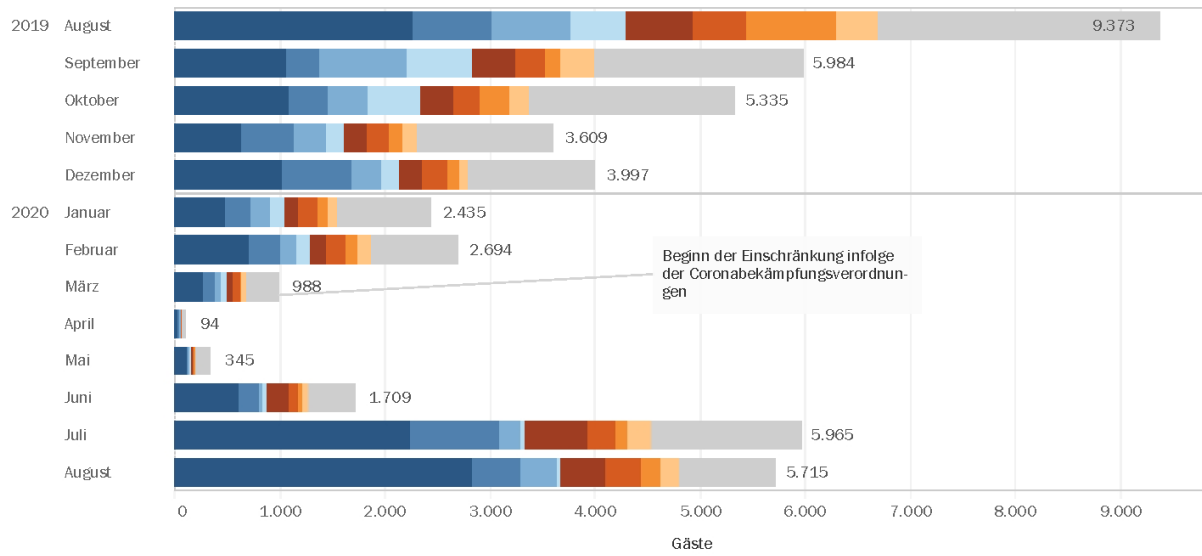
Die **Kreise** zeigen die Monate des aktuellen Jahres im Vergleich mit den jeweiligen Monaten der vergangenen zehn Jahre. Zusätzlich sind der **Median** und die **Quartile** abgebildet. Im grau schattierten Bereich befinden sich demnach die mittleren 50 % aller dargestellten Monate.

Die deutlichen Ausreißer nach oben sind das Jahr 2011 mit der Bundesgartenschau.

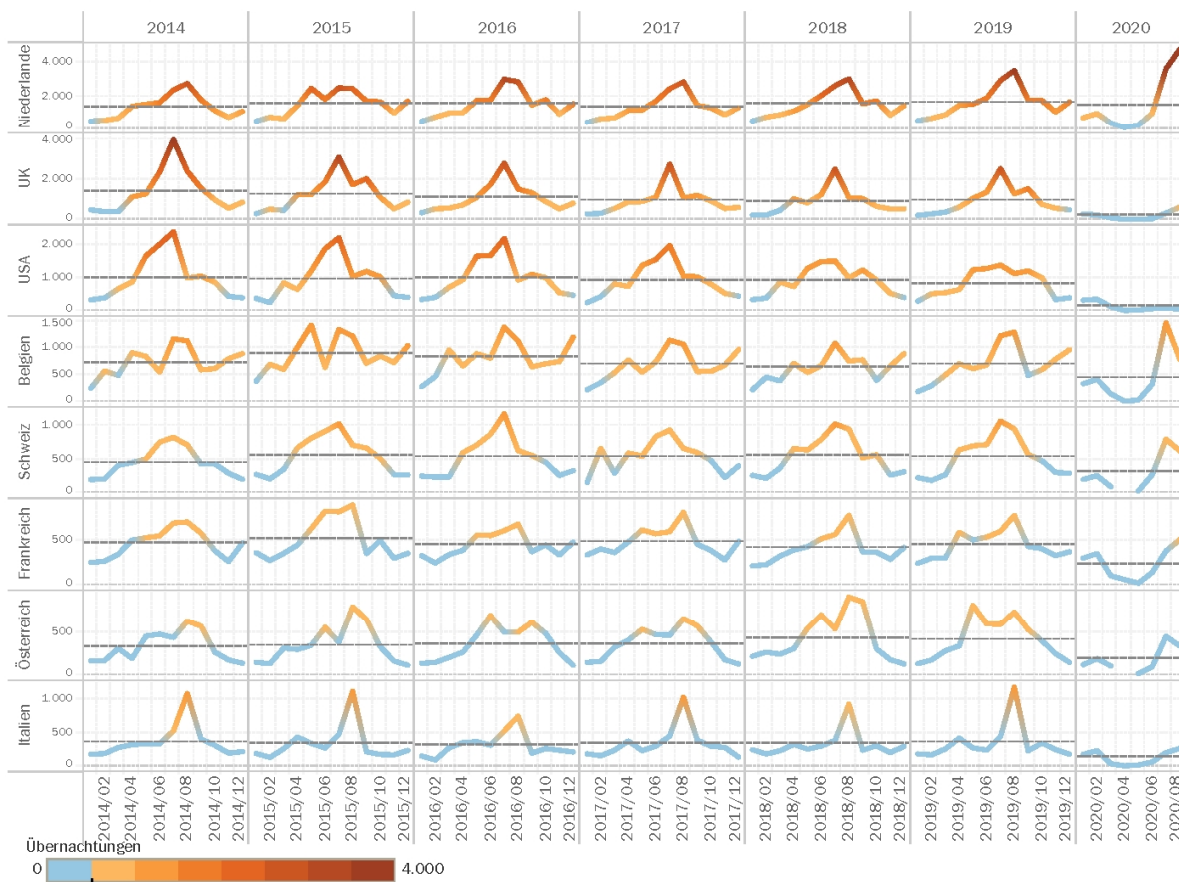


Datenquelle: Statistisches Landesamt Rheinland-Pfalz

Ausländische Gäste

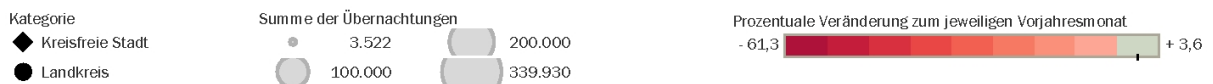
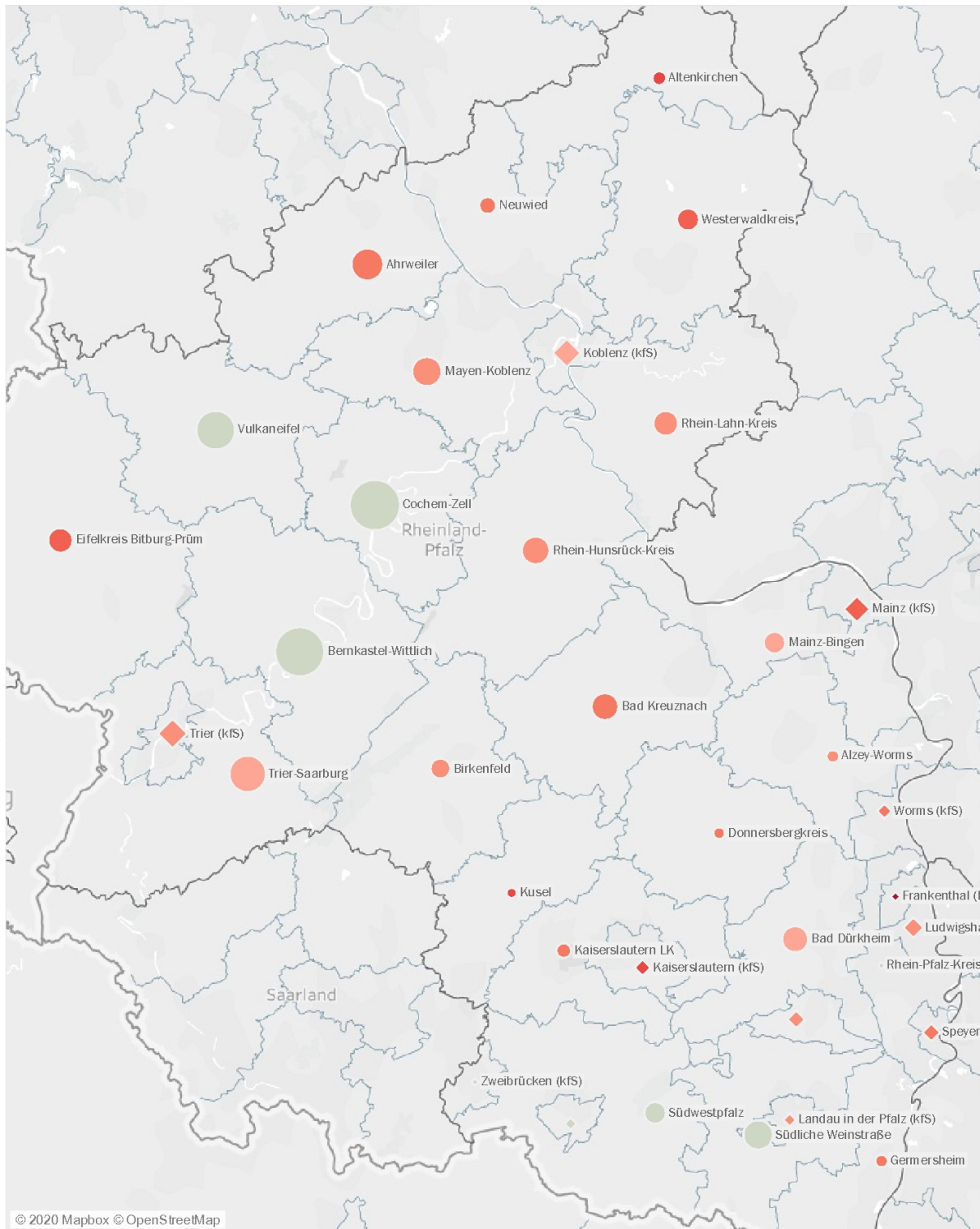


Übernachtungen ausländischer Gäste mit Jahresmittelwert



Datenquelle: Statistisches Landesamt Rheinland-Pfalz

Übernachtungszahlen im regionalen Vergleich - Anzahl und Vorjahresvergleich



Datenquelle: Statistisches Landesamt Rheinland-Pfalz