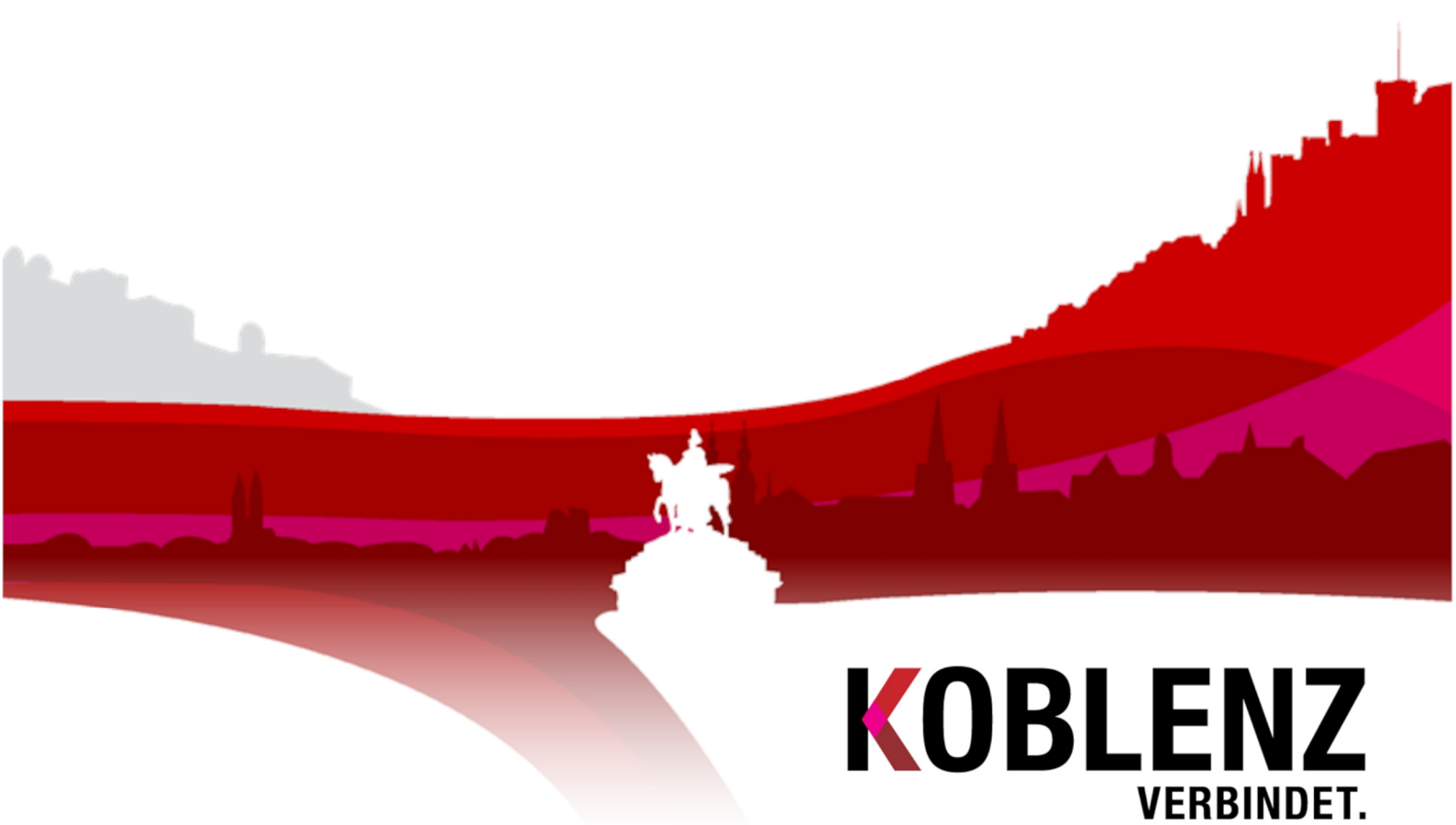


# Beherbergungsstatistik Koblenz Februar 2023

KoStatIS – Koblenzer Statistisches Informations-System



**KOBLENZ**  
VERBINDET.



# Beherbergungsstatistik Koblenz Februar 2023

**KOBLENZ**  
VERBINDET.

---

Kommunalstatistik  
und Stadtforschung

## Beherbergungsstatistik Koblenz Februar 2023

Stadt Koblenz  
Der Oberbürgermeister  
Fachdienststelle Kommunalstatistik und Stadtforschung

Statistischer  
Auskunftsdienst:

Tel: (0261) 129-1249  
Fax: (0261) 129-1248  
E-Mail: [Statistik@stadt.koblenz.de](mailto:Statistik@stadt.koblenz.de)  
Internet: [www.statistik.koblenz.de](http://www.statistik.koblenz.de)  
Newsletter: [www.newsletter.koblenz.de](http://www.newsletter.koblenz.de)

Zeichenerklärung: - Angabe gleich Null  
0 Zahl ist kleiner als die Hälfte der verwendeten Einheiten  
. Zahlenwert ist unbekannt oder geheim zu halten  
... Angabe lag bei Redaktionsschluss noch nicht vor  
( ) Aussagewert ist eingeschränkt, da der Zahlenwert statistisch unsicher ist  
r berichtigte Angabe  
p vorläufige Zahl  
s geschätzte Zahl  
\* Angabe kommt aus sachlogischen Gründen nicht in Frage

Publikation: April 2023

Bezug: Die Publikationen der Fachdienststelle Kommunalstatistik und Stadtforschung sind nur digital erhältlich und im Internet unter [www.statistik.koblenz.de](http://www.statistik.koblenz.de) zu finden.

Nachdruck, auch auszugsweise, nur mit Quellenangabe gestattet

© Stadt Koblenz, 2023  
Postfach 20 15 51  
56015 Koblenz

### Bemerkung zur Datenqualität

Auskunftspflichtig gegenüber dem Statistischen Landesamt sind nach § 6 BeherbStatG in Verbindung mit §§ 15 und 26 Abs. 4 Satz 1 BStatG die Inhaber der Beherbergungsstätten, nach § 3 des Landesgesetzes über Fremdenverkehrsstatistik in Rheinland-Pfalz auch die nicht nach dem Bundesgesetz zu befragenden Inhaber oder Leiter kleiner Beherbergungsstätten sowie private Vermieter von Beherbergungsraum. Auskunftspflichtig sind auch die Inhaber oder Leiter von Campingplätzen (fallen für Koblenz aus Datenschutzgründen nicht in die Statistik!).

Bei den ausgewiesenen Gäste- und Übernachtungszahlen handelt es sich um vorläufige Ergebnisse, die im Interesse einer möglichst genauen Darstellung anhand verspätet eingehender Meldungen nochmals korrigiert werden. Zwischen Jahresergebnissen und kumulierten Monatsergebnissen kann es hierdurch zu Abweichungen kommen.

Daher sollten die dargestellten Zahlen nicht in ihrer absoluten Dimension interpretiert werden! Der Informationsgehalt liegt vielmehr im relativen Vergleich zu den Ergebnissen des Vorjahres, der durch die Größe der Stichprobe auch bei gelegentlichen nicht fristgerechten Meldungen und daraus resultierenden Schätzungen statistisch hinreichend belastbar ist.

### Hinweis März 2020 – Weltweite Corona-Pandemie und Reisebeschränkungen.

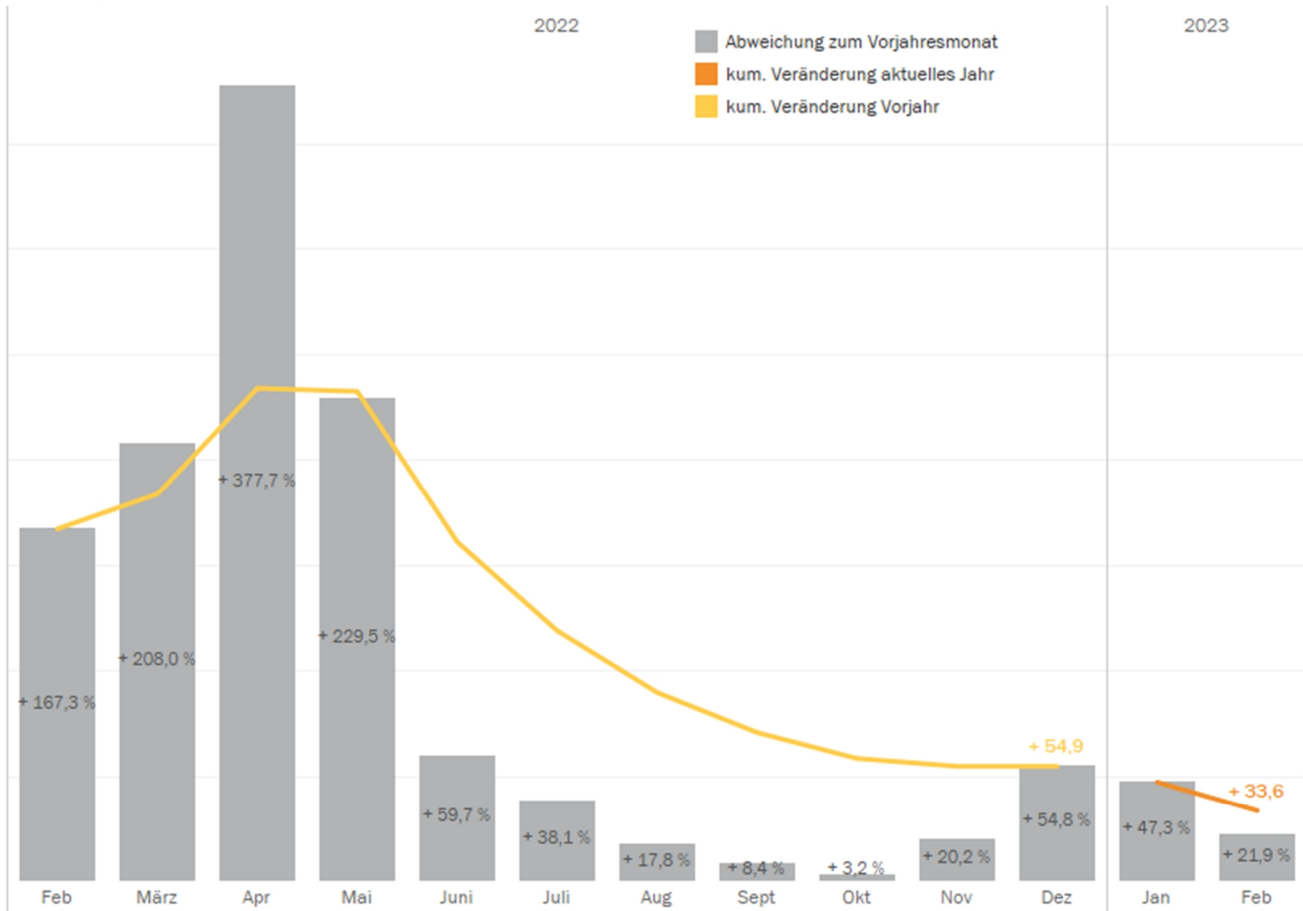
Aufgrund der Corona-Bekämpfungsverordnung des Landes Rheinland-Pfalz müssen die Beherbergungsbetriebe ab dem Frühjahr 2020 für den Tourismus-Reiseverkehr schließen oder haben nur eingeschränkt geöffnet. Der nationale und internationale Reiseverkehr ist stark eingeschränkt und teilweise gestoppt worden. Dies führt ab März 2020 zu großen Einbrüchen bei Übernachtungs- und Gästezahlen. Der Vorjahresvergleich ist daher nur von begrenzter Aussagekraft – für die Monate der Beschränkungen und denen des Folgejahrs ohne diese Einschränkungen.

Monat/ Jahr	Beherbergungszahlen				Summe seit kalendar. Jahresbeginn		Veränderung zum Vorjahresmonat		Veränderung kumuliert seit kalendar. Jahres- beginn	
	insgesamt		davon Ausländer		insgesamt		insgesamt		insgesamt	
	Gäste	Übern.	Gäste	Übern.	Gäste	Übern.	Gäste	Übern.	Gäste	Übern.
2/2022	14.048	33.933	1.777	3.525	25.383	62.902	256,9 %	167,3 %	244,1 %	167,2 %
3/2022	22.052	49.760	2.442	4.493	47.435	112.662	284,0 %	208,0 %	261,6 %	183,8 %
4/2022	31.058	66.516	5.016	9.290	78.493	179.178	550,0 %	377,7 %	338,6 %	234,2 %
5/2022	38.991	83.193	7.003	13.597	117.484	262.371	281,7 %	229,5 %	317,9 %	232,7 %
6/2022	43.316	89.098	8.322	15.825	160.800	351.469	80,4 %	59,7 %	208,5 %	161,0 %
7/2022	46.790	96.670	12.880	25.082	207.590	448.139	45,8 %	38,1 %	146,5 %	119,0 %
8/2022	45.831	97.938	11.597	22.393	253.421	546.077	16,7 %	17,8 %	105,2 %	89,8 %
9/2022	45.353	94.612	8.290	15.438	298.774	640.689	14,7 %	8,4 %	83,3 %	70,8 %
10/2022	38.882	85.641	6.190	12.081	337.656	726.330	3,8 %	3,2 %	68,4 %	58,6 %
11/2022	29.222	58.793	3.698	7.144	366.878	785.123	34,5 %	20,2 %	65,1 %	54,9 %
12/2021	14.306	35.364	1.508	2.995	236.510	542.298	309,1 %	203,3 %	3,3 %	13,3 %
12/2022	26.499	54.736	4.407	8.852	393.377	839.859	85,2 %	54,8 %	66,3 %	54,9 %
1/2023	20.049	42.673	2.702	4.961	20.049	42.673	76,9 %	47,3 %	76,9 %	47,3 %
2/2023	20.013	41.365	3.281	6.391	40.062	84.038	42,5 %	21,9 %	57,8 %	33,6 %

## Übernachtungszahlen

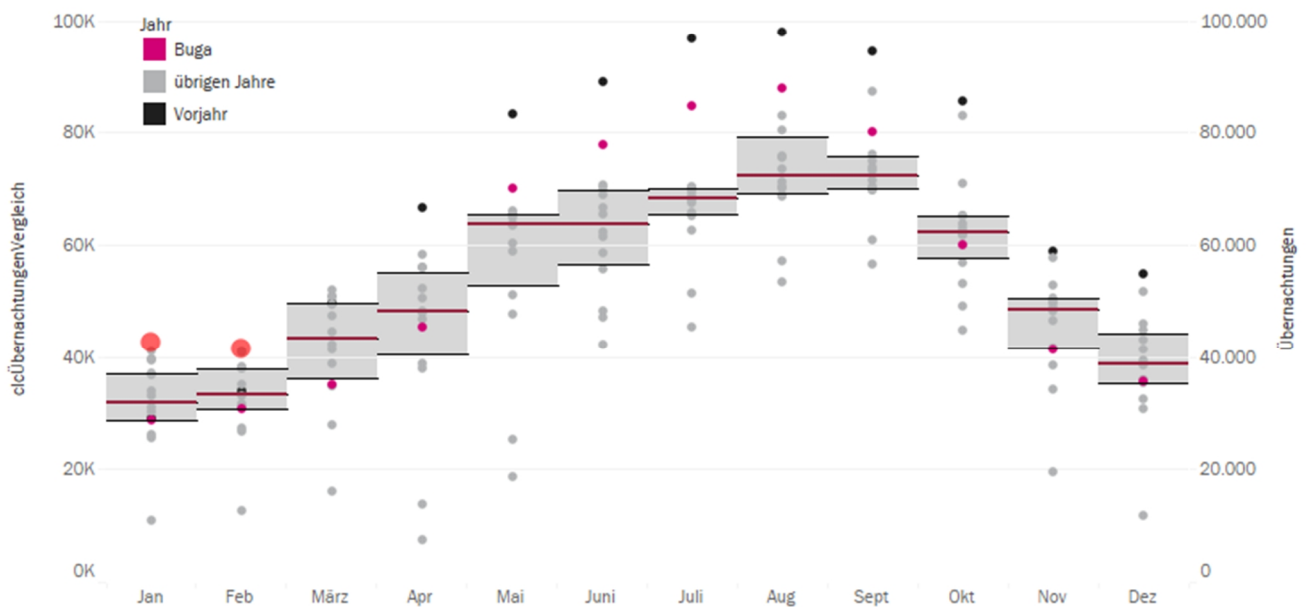
### Veränderung in Prozent

Die Säulen zeigen die positive oder negative Abweichung der Übernachtungszahlen im Vergleich zum jeweiligen Vorjahresmonat. Die Linien zeigen die kumulierte Abweichung über die bisher vergangenen Monate.



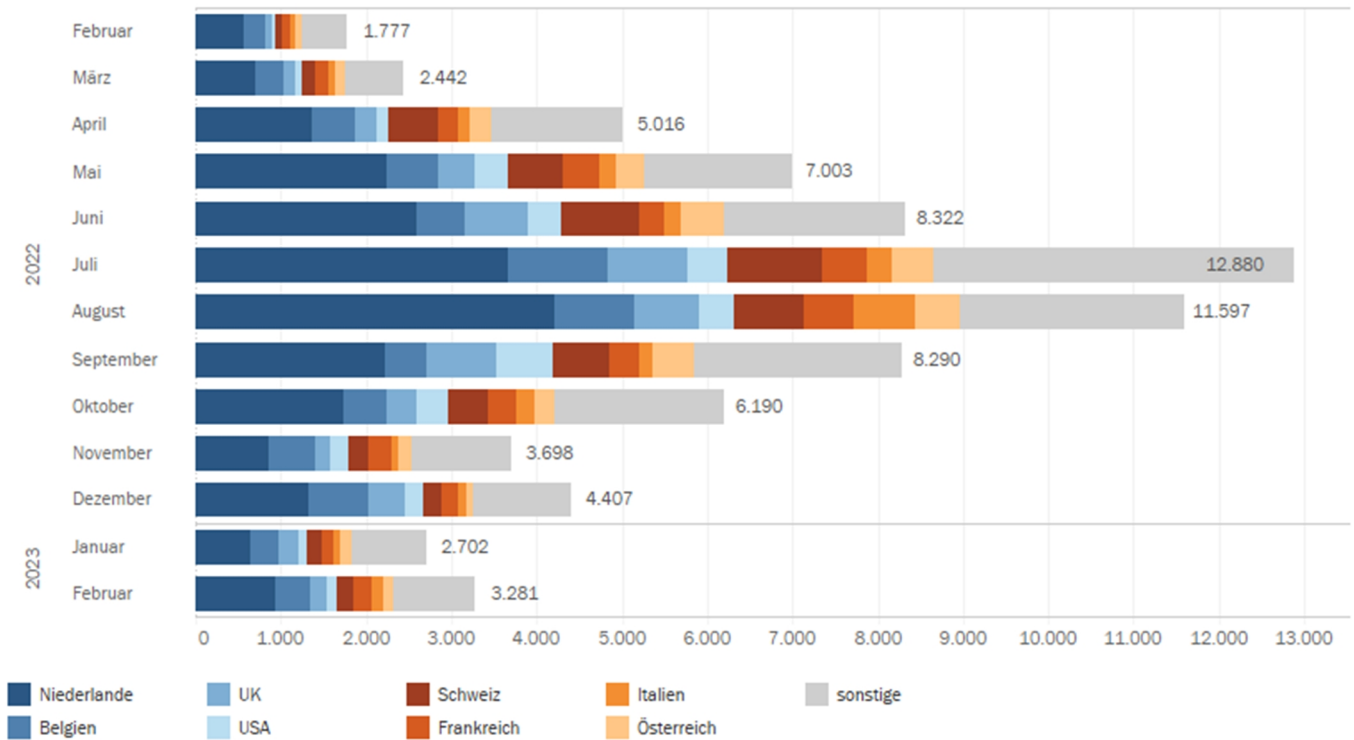
### Absolute Zahlen in der Zeitreihe

Die **Kreise** zeigen die Monate des aktuellen Jahres im Vergleich mit den jeweiligen Monaten der vergangenen zehn Jahre. Zusätzlich sind der **Median** und die **Quartile** abgebildet. Im grau schattierten Bereich befinden sich demnach die mittleren 50 % aller dargestellten Monate. Die deutlichen Ausreißer nach oben sind das Jahr 2011 mit der Bundesgartenschau.

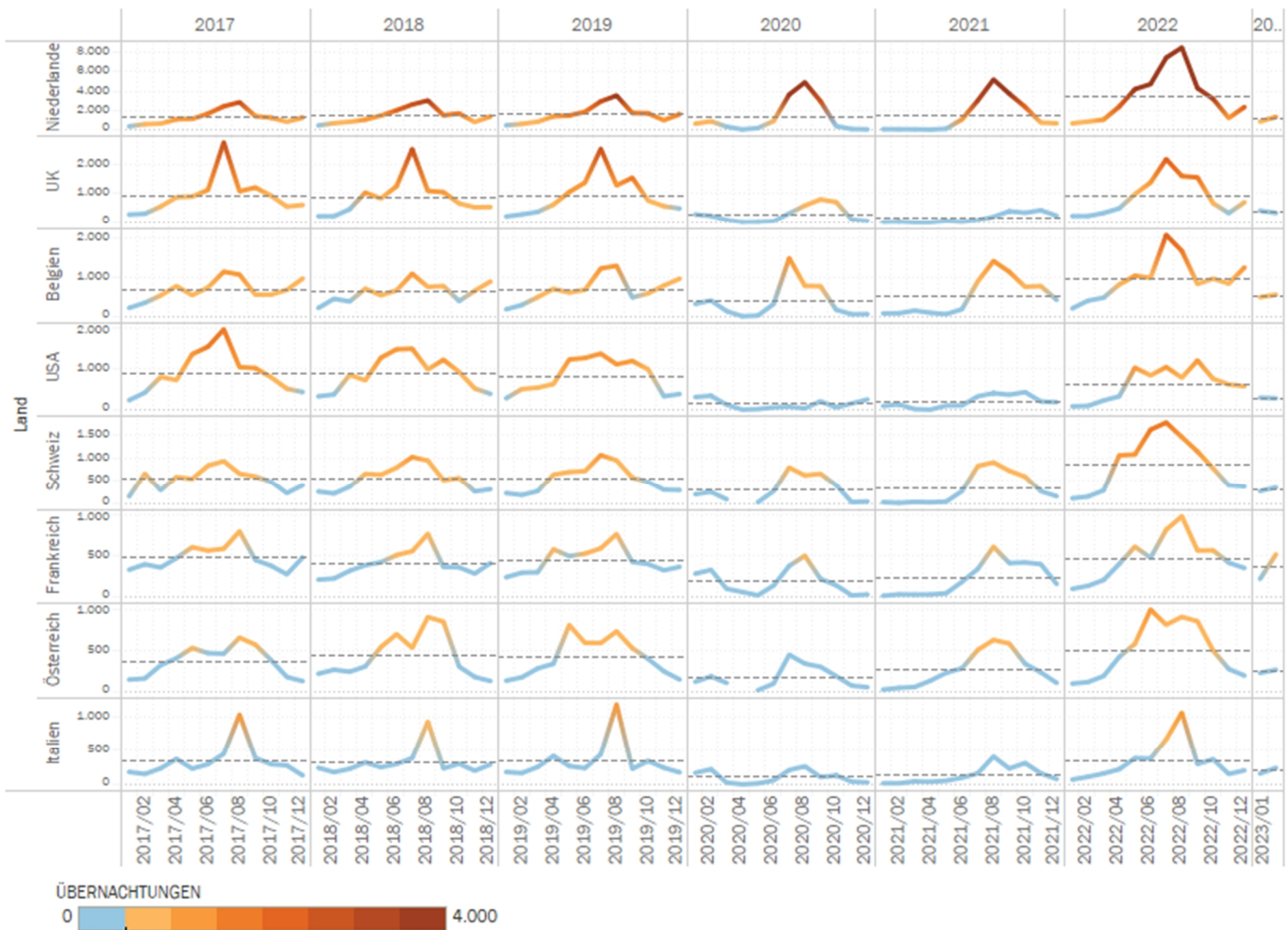


Datenquelle: Statistisches Landesamt Rheinland-Pfalz

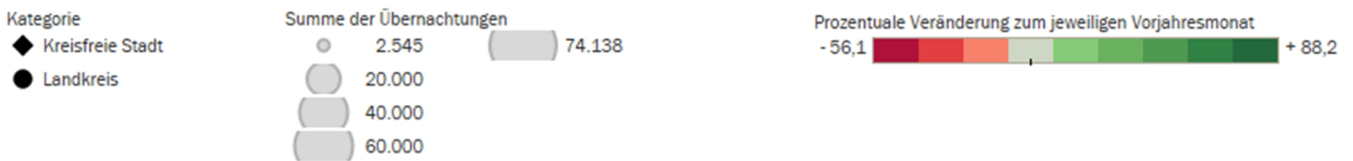
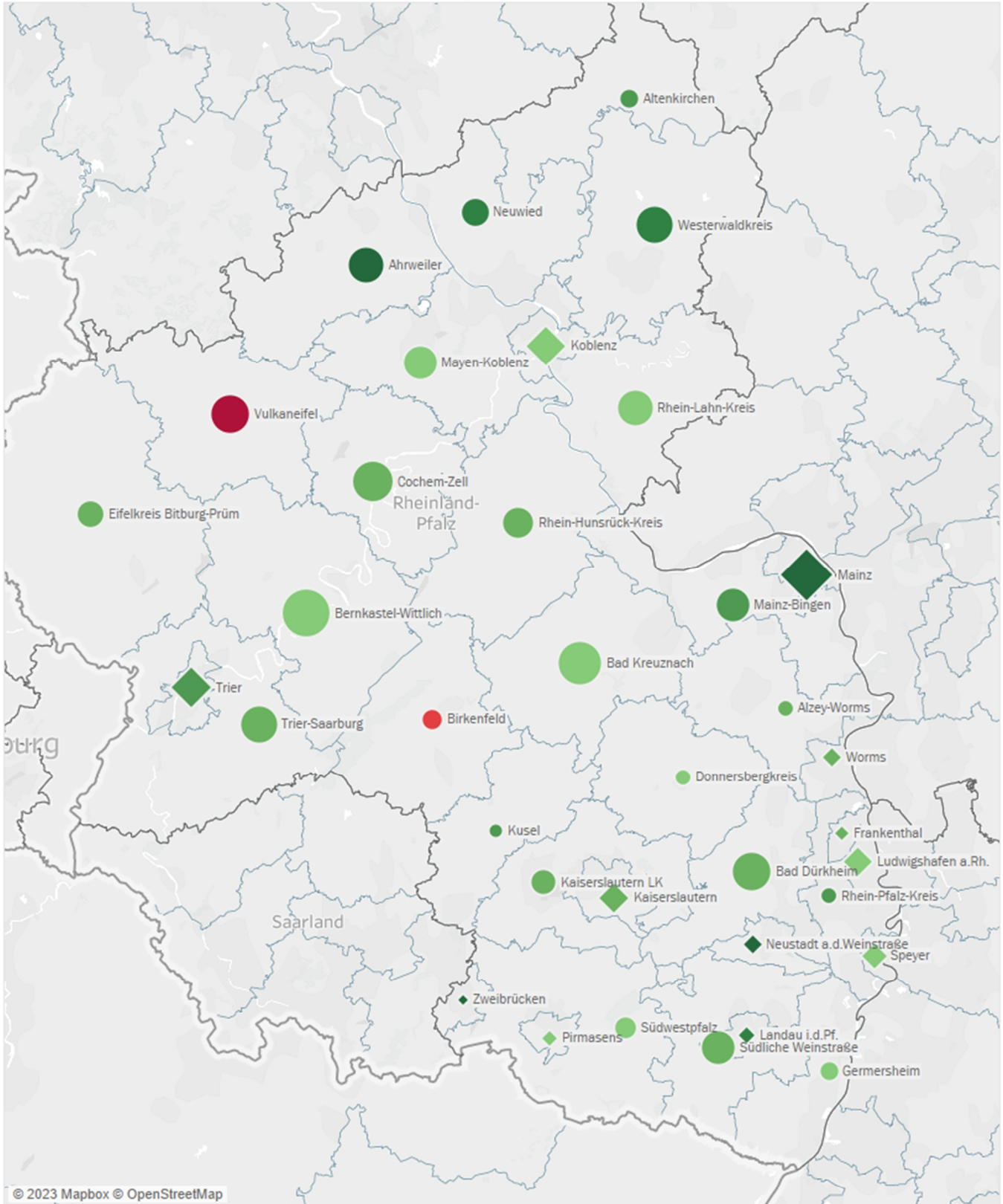
### Ausländische Gäste



### Übernachtungen ausländischer Gäste mit Jahresmittelwert



## Übernachtungszahlen im regionalen Vergleich - Anzahl und Vorjahresvergleich



Datenquelle: Statistisches Landesamt Rheinland-Pfalz