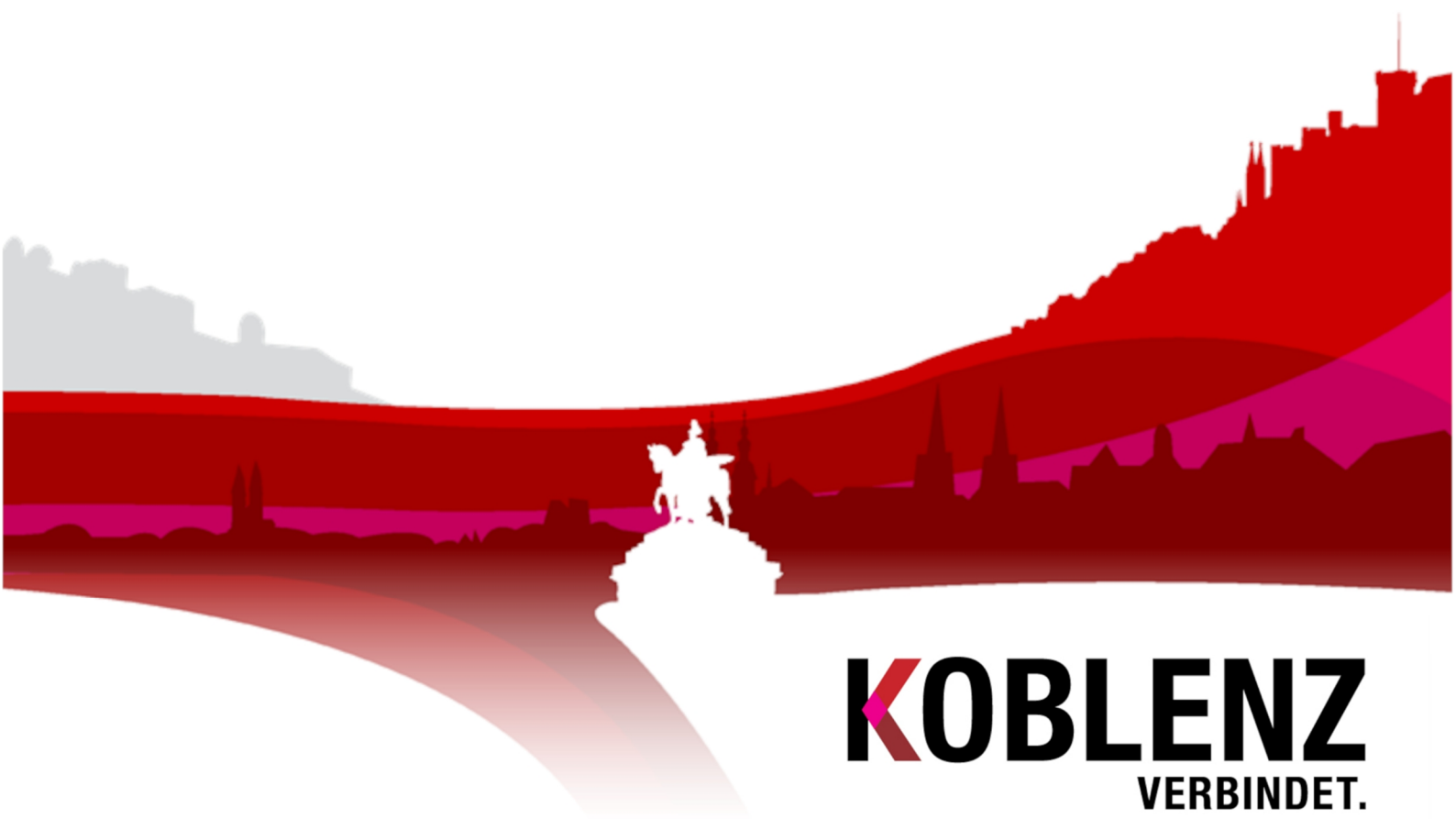


Beherbergungsstatistik Koblenz Januar 2024

KoStatIS – Koblenzer Statistisches Informations-System



KOBLENZ
VERBINDET.

Beherbergungsstatistik Koblenz Januar 2024

KOBLENZ
VERBINDET.

Kommunalstatistik
und Stadtforschung

Beherbergungsstatistik Koblenz Januar 2024

Stadt Koblenz
Der Oberbürgermeister
Fachdienststelle Kommunalstatistik und Stadtforschung

Statistischer
Auskunftsdienst:

Tel: (0261) 129-1249
Fax: (0261) 129-1248
E-Mail: Statistik@stadt.koblenz.de
Internet: www.statistik.koblenz.de
Newsletter: www.newsletter.koblenz.de

Zeichenerklärung: - Angabe gleich Null
0 Zahl ist kleiner als die Hälfte der verwendeten Einheiten
. Zahlenwert ist unbekannt oder geheim zu halten
... Angabe lag bei Redaktionsschluss noch nicht vor
() Aussagewert ist eingeschränkt, da der Zahlenwert statistisch unsicher ist
r berichtigte Angabe
p vorläufige Zahl
s geschätzte Zahl
* Angabe kommt aus sachlogischen Gründen nicht in Frage

Publikation: April 2024

Bezug: Die Publikationen der Fachdienststelle Kommunalstatistik und Stadtforschung sind nur digital erhältlich und im Internet unter www.statistik.koblenz.de zu finden.

Nachdruck, auch auszugsweise, nur mit Quellenangabe gestattet

© Stadt Koblenz, 2024
Postfach 20 15 51
56015 Koblenz

KOBLENZ
VERBINDET.
Kommunalstatistik
und Stadtforschung

Bemerkung zur Datenqualität

Auskunftspflichtig gegenüber dem Statistischen Landesamt sind nach § 6 BeherbStatG in Verbindung mit §§ 15 und 26 Abs. 4 Satz 1 BStatG die Inhaber der Beherbergungsstätten, nach § 3 des Landesgesetzes über Fremdenverkehrsstatistik in Rheinland-Pfalz auch die nicht nach dem Bundesgesetz zu befragenden Inhaber oder Leiter kleiner Beherbergungsstätten sowie private Vermieter von Beherbergungsraum. Auskunftspflichtig sind auch die Inhaber oder Leiter von Campingplätzen (fallen für Koblenz aus Datenschutzgründen nicht in die Statistik!).

Bei den ausgewiesenen Gäste- und Übernachtungszahlen handelt es sich um vorläufige Ergebnisse, die im Interesse einer möglichst genauen Darstellung anhand verspätet eingehender Meldungen nochmals korrigiert werden. Zwischen Jahresergebnissen und kumulierten Monatsergebnissen kann es hierdurch zu Abweichungen kommen.

Daher sollten die dargestellten Zahlen nicht in ihrer absoluten Dimension interpretiert werden! Der Informationsgehalt liegt vielmehr im relativen Vergleich zu den Ergebnissen des Vorjahres, der durch die Größe der Stichprobe auch bei gelegentlichen nicht fristgerechten Meldungen und daraus resultierenden Schätzungen statistisch hinreichend belastbar ist.

Hinweis März 2020 – Weltweite Corona-Pandemie und Reisebeschränkungen.

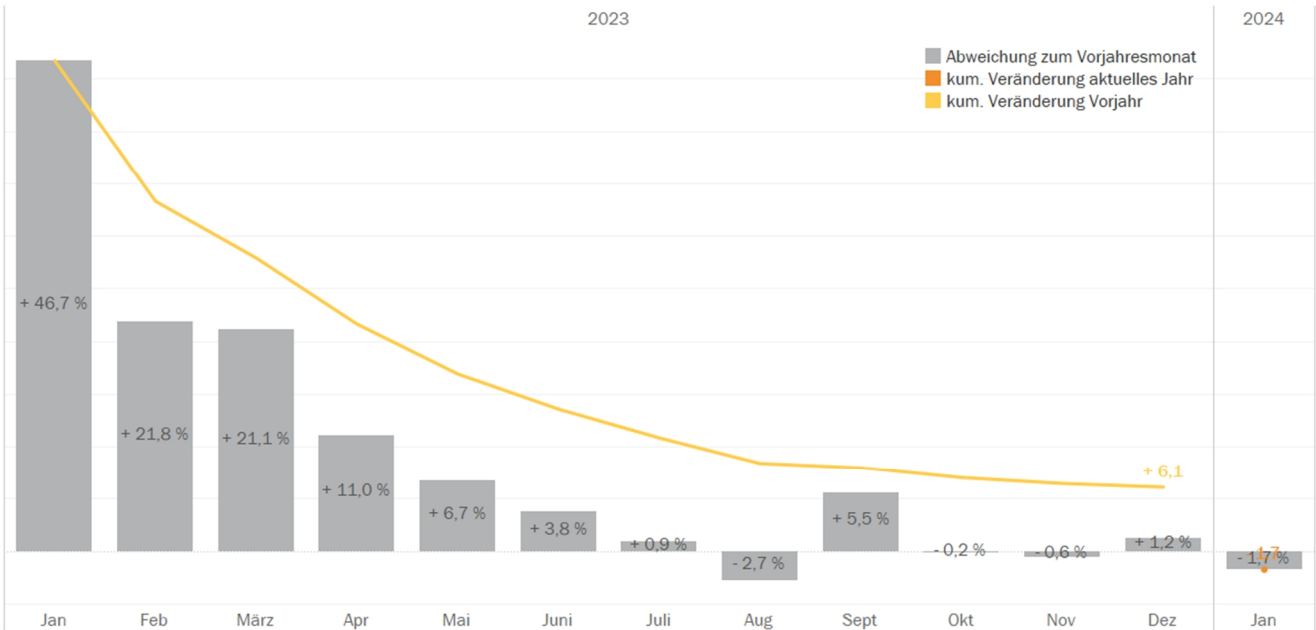
Aufgrund der Corona-Bekämpfungsverordnung des Landes Rheinland-Pfalz müssen die Beherbergungsbetriebe ab dem Frühjahr 2020 für den Tourismus-Reiseverkehr schließen oder haben nur eingeschränkt geöffnet. Der nationale und internationale Reiseverkehr ist stark eingeschränkt und teilweise gestoppt worden. Dies führt ab März 2020 zu großen Einbrüchen bei Übernachtungs- und Gästezahlen. Der Vorjahresvergleich ist daher nur von begrenzter Aussagekraft – für die Monate der Beschränkungen und denen des Folgejahrs ohne diese Einschränkungen.

Monat/ Jahr	Beherbergungszahlen				Summe seit kalendar. Jahresbeginn		Veränderung zum Vorjahresmonat		Veränderung kumuliert seit kalendar. Jahres- beginn	
	insgesamt		davon Ausländer		insgesamt		insgesamt		insgesamt	
	Gäste	Übern.	Gäste	Übern.	Gäste	Übern.	Gäste	Übern.	Gäste	Übern.
1/2023	19.932	42.509	2.725	5.050	19.932	42.509	75,8 %	46,7 %	75,8 %	46,7 %
2/2023	20.006	41.333	3.287	6.399	39.938	83.842	42,4 %	21,8 %	57,3 %	33,3 %
3/2023	28.466	60.263	3.826	7.367	68.404	144.105	29,1 %	21,1 %	44,2 %	27,9 %
4/2023	36.020	73.862	6.814	12.436	104.424	217.967	16,0 %	11,0 %	33,0 %	21,6 %
5/2023	42.739	88.800	8.497	15.680	147.163	306.767	9,6 %	6,7 %	25,3 %	16,9 %
6/2023	46.864	92.451	10.006	19.239	194.027	399.218	8,2 %	3,8 %	20,7 %	13,6 %
7/2023	48.697	97.582	13.811	26.484	242.724	496.800	4,1 %	0,9 %	16,9 %	10,9 %
8/2023	45.644	95.247	11.413	22.260	288.368	592.047	-0,4 %	-2,7 %	13,8 %	8,4 %
9/2023	49.095	99.842	8.822	16.485	337.463	691.889	8,3 %	5,5 %	12,9 %	8,0 %
10/2023	39.822	85.507	6.218	12.042	377.285	777.396	2,4 %	-0,2 %	11,7 %	7,0 %
11/2023	28.688	58.450	3.233	6.689	405.973	835.846	-1,8 %	-0,6 %	10,7 %	6,5 %
12/2023	27.812	55.381	3.976	7.872	433.785	891.227	5,0 %	1,2 %	10,3 %	6,1 %
1/2024	19.550	41.770	2.305	4.735	19.550	41.770	-1,9 %	-1,7 %	-1,9 %	-1,7 %

Übernachtungszahlen

Veränderung in Prozent

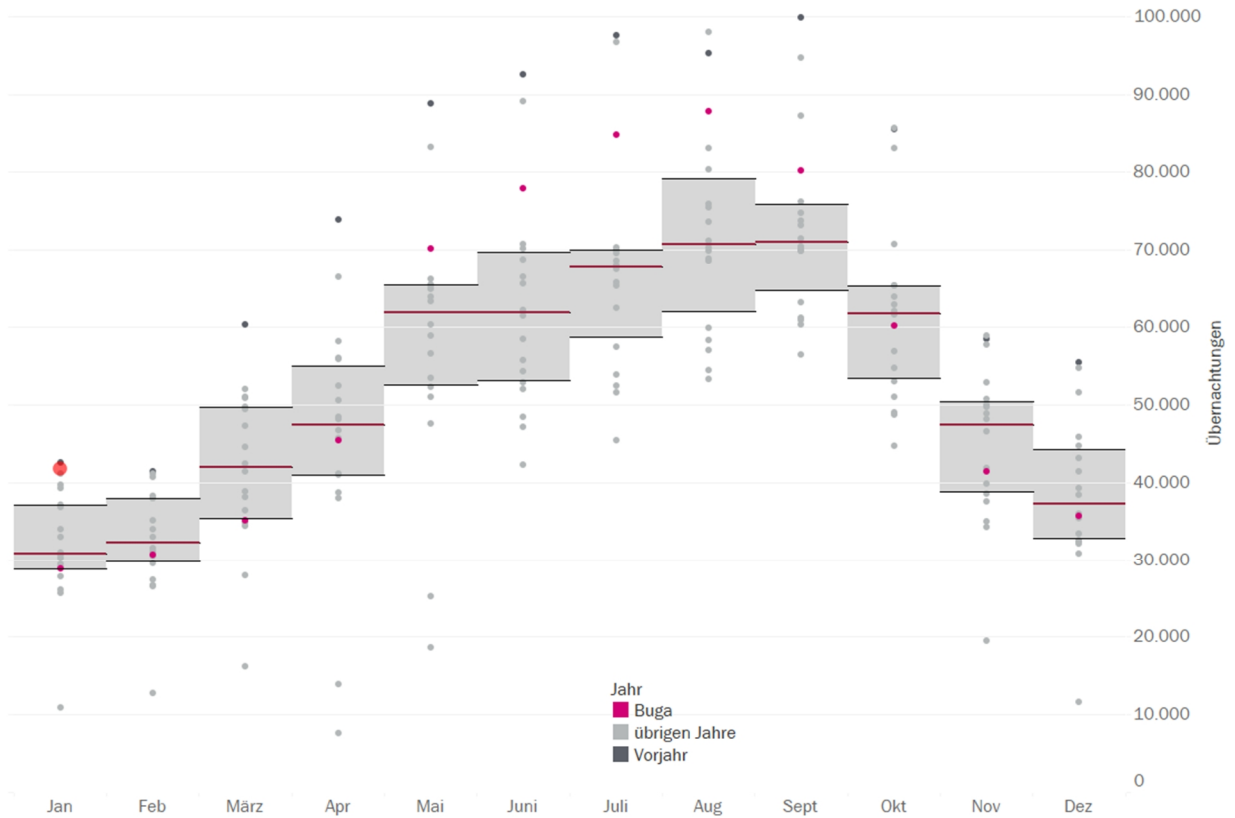
Die Säulen zeigen die positive oder negative Abweichung der Übernachtungszahlen im Vergleich zum jeweiligen Vorjahresmonat. Die Linien zeigen die kumulierte Abweichung über die bisher vergangenen Monate.



Absolute Zahlen in der Zeitreihe

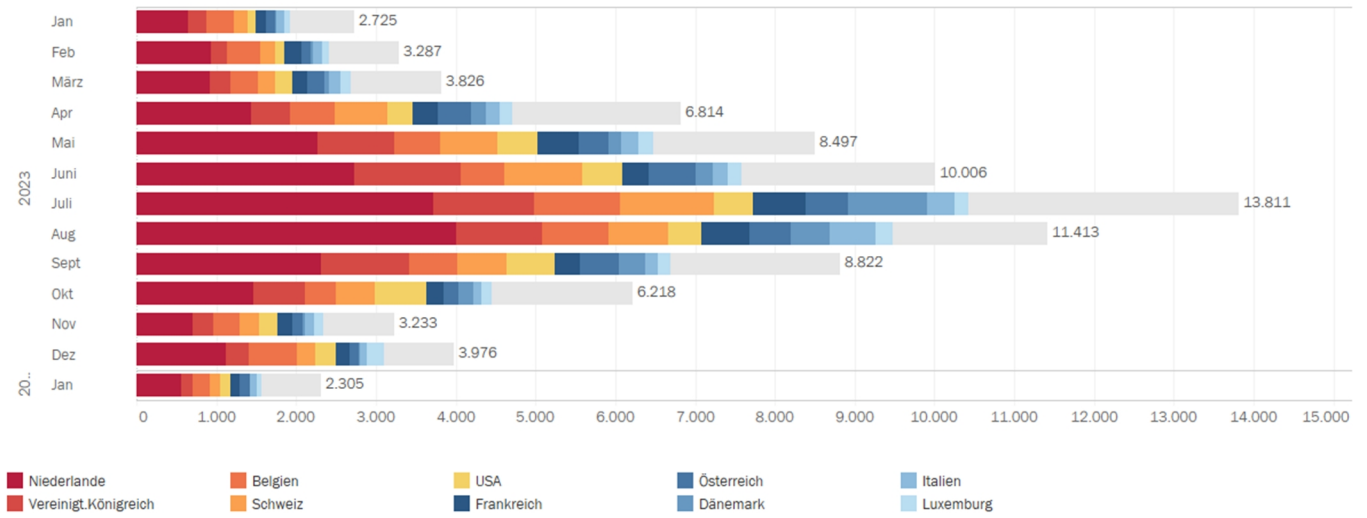
Die Kreise zeigen die Monate des aktuellen Jahres im Vergleich mit den jeweiligen Monaten der vergangenen zehn Jahre. Zusätzlich sind der Median und die Quartile abgebildet. Im grau schattierten Bereich befinden sich demnach die mittleren 50 % aller dargestellten Monate.

Die deutlichen Ausreißer nach oben sind das Jahr 2011 mit der Bundesgartenschau.

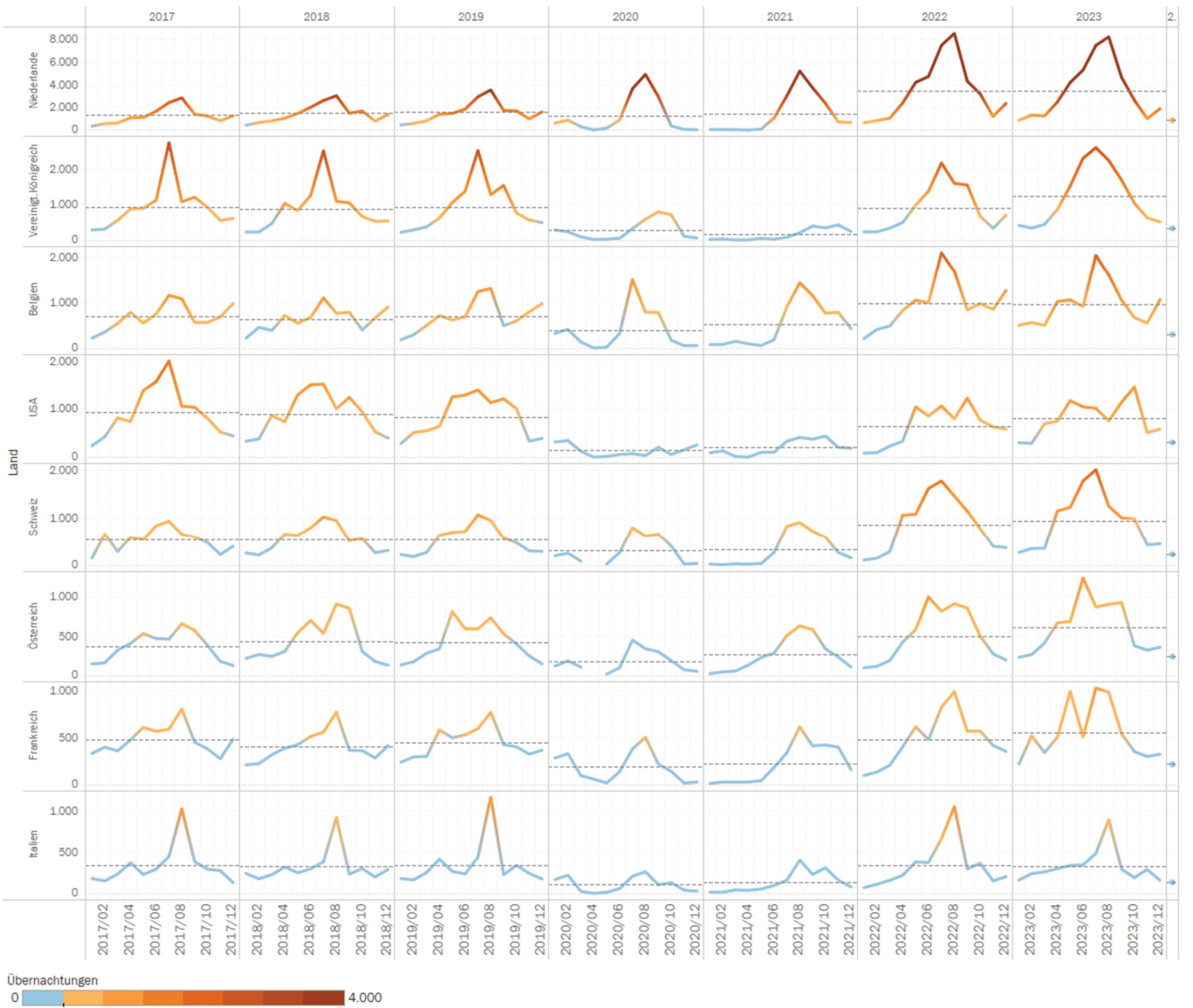


Datenquelle: Statistisches Landesamt Rheinland-Pfalz

Ausländische Gäste mit ausgewählten Nationen

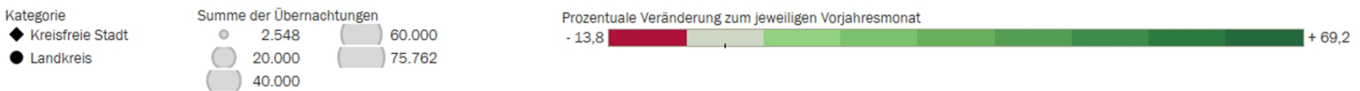
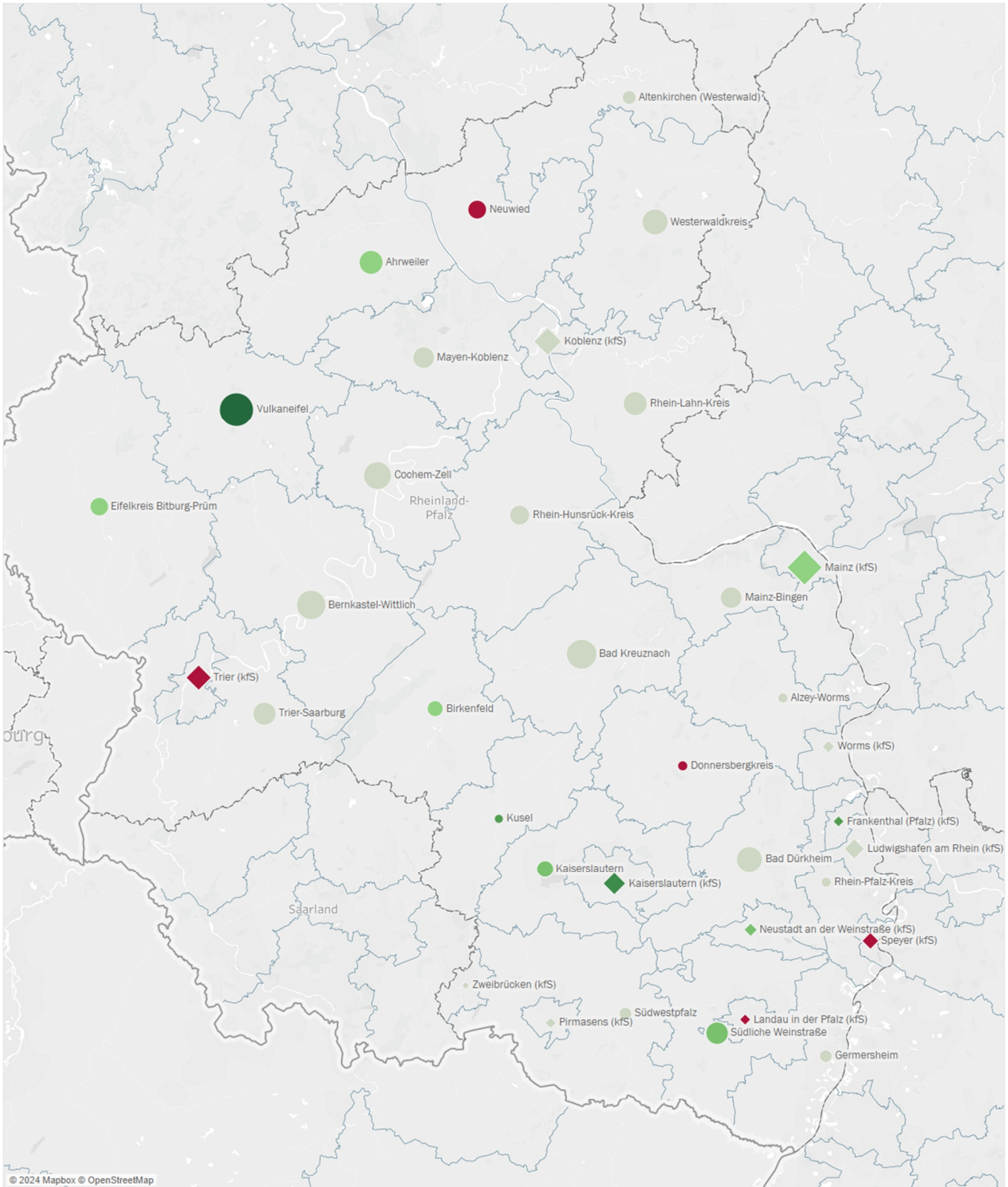


Übernachtungen ausländischer Gäste mit Jahresmittelwert



Datenquelle: Statistisches Landesamt Rheinland-Pfalz

Übernachtungszahlen im regionalen Vergleich - Anzahl und Vorjahresvergleich



Datenquelle: Statistisches Landesamt Rheinland-Pfalz