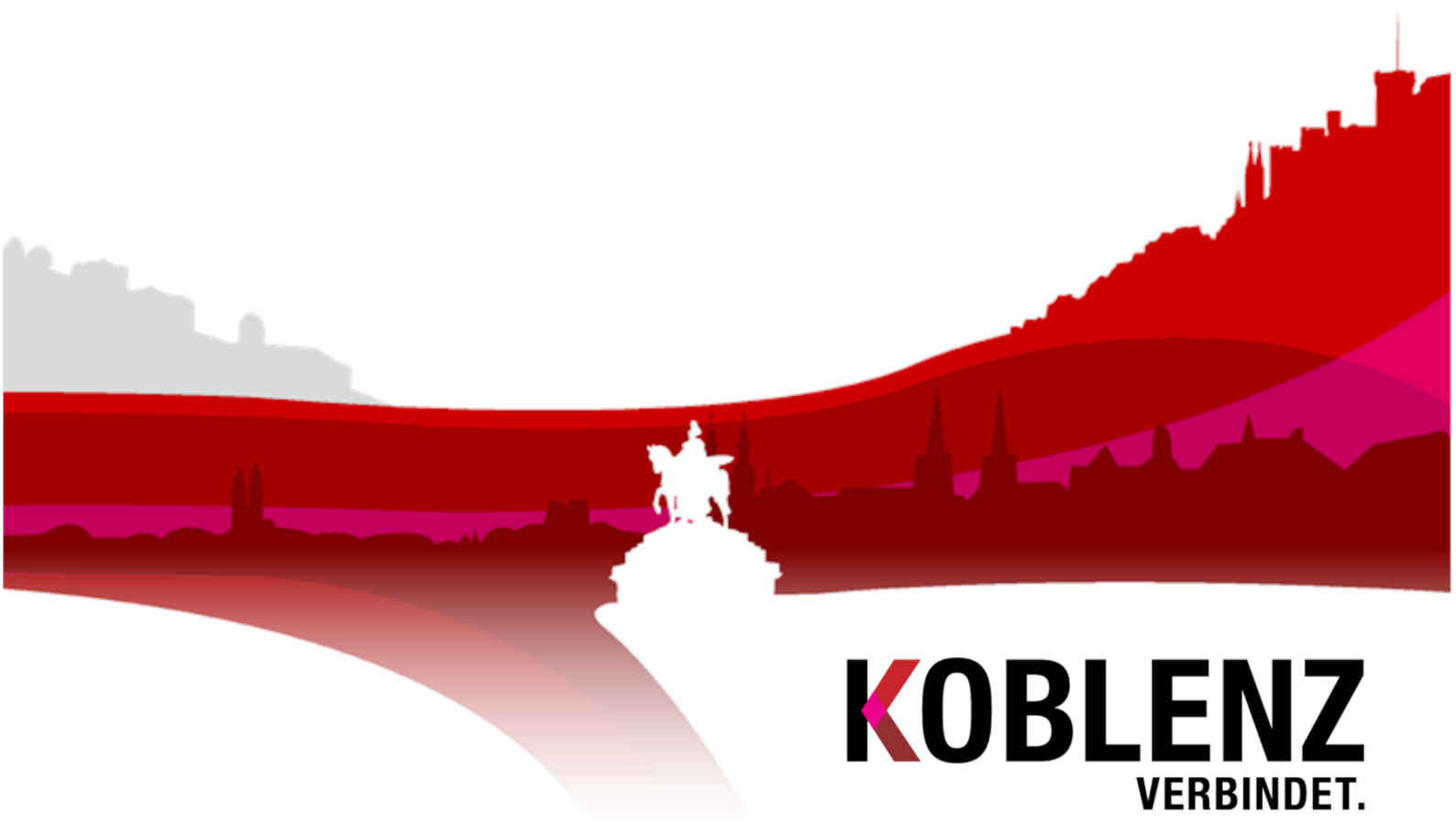


Beherbergungsstatistik Koblenz Januar 2025

KoStatIS – Koblenzer Statistisches Informations-System



KOBLENZ
VERBINDET.

Beherbergungsstatistik Koblenz Januar 2025

KOBLENZ
VERBINDET.

Kommunalstatistik
und Stadtforschung

Beherbergungsstatistik Koblenz Januar 2025

Stadt Koblenz
Der Oberbürgermeister
Fachdienststelle Kommunalstatistik und Stadtforschung

Statistischer
Auskunftsdienst:

Tel: (0261) 129-1249
Fax: (0261) 129-1248
E-Mail: Statistik@stadt.koblenz.de
Internet: statistik.koblenz.de
Newsletter: newsletter.koblenz.de

Zeichenerklärung: - Angabe gleich Null
0 Zahl ist kleiner als die Hälfte der verwendeten Einheiten
. Zahlenwert ist unbekannt oder geheim zu halten
... Angabe lag bei Redaktionsschluss noch nicht vor
() Aussagewert ist eingeschränkt, da der Zahlenwert statistisch unsicher ist
r berichtigte Angabe
p vorläufige Zahl
s geschätzte Zahl
* Angabe kommt aus sachlogischen Gründen nicht in Frage

Publikation: März 2025

Bezug: Die Publikationen der Fachdienststelle Kommunalstatistik und Stadtforschung sind nur digital erhältlich und im Internet unter statistik.koblenz.de zu finden.

Nachdruck, auch auszugsweise, nur mit Quellenangabe gestattet

© Stadt Koblenz, 2025
Postfach 20 15 51
56015 Koblenz

Bemerkung zur Datenqualität

Bei den ausgewiesenen Gäste- und Übernachtungszahlen handelt es sich um vorläufige Ergebnisse, die im Interesse einer möglichst genauen Darstellung anhand verspätet eingehender Meldungen nochmals korrigiert werden. Zwischen Jahresergebnissen und kumulierten Monatsergebnissen kann es hierdurch zu Abweichungen kommen.

Seit 2022 werden die Übernachtungen der Koblenzer Campingplätze mit in die Gesamtsumme aufgenommen. Ein Vergleich mit den Jahren davor ist daher eingeschränkt aussagekräftig.

Hinweis März 2020 – Weltweite Corona-Pandemie und Reisebeschränkungen.

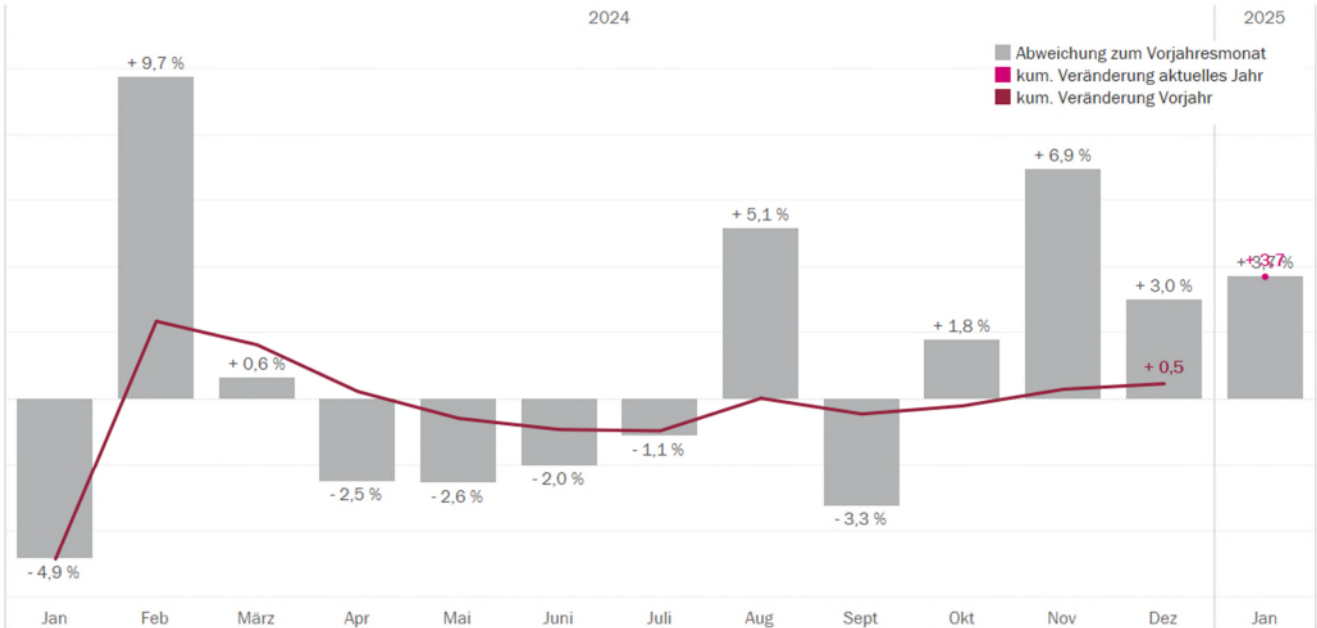
Aufgrund der Corona-Bekämpfungsverordnung des Landes Rheinland-Pfalz müssen die Beherbergungsbetriebe ab dem Frühjahr 2020 für den Tourismus-Reiseverkehr schließen oder haben nur eingeschränkt geöffnet. Der nationale und internationale Reiseverkehr ist stark eingeschränkt und teilweise gestoppt worden. Dies führt ab März 2020 zu großen Einbrüchen bei Übernachtungs- und Gästezahlen. Der Vorjahresvergleich ist daher nur von begrenzter Aussagekraft – für die Monate der Beschränkungen und denen des Folgejahrs ohne diese Einschränkungen.

Monat/ Jahr	Beherbergungszahlen				Summe seit kalendar. Jahresbeginn		Veränderung zum Vorjahresmonat		Veränderung kumuliert seit kalendar. Jahres- beginn	
	insgesamt		davon Ausländer		insgesamt		insgesamt		insgesamt	
	Gäste	Übern.	Gäste	Übern.	Gäste	Übern.	Gäste	Übern.	Gäste	Übern.
1/2024	19.561	40.443	2.300	4.584	19.561	40.443	-1,9 %	-4,9 %	-1,9 %	-4,9 %
2/2024	22.146	45.359	3.090	5.616	41.707	85.802	10,7 %	9,7 %	4,4 %	2,3 %
3/2024	29.861	60.647	3.744	7.499	71.568	146.449	4,9 %	0,6 %	4,6 %	1,6 %
4/2024	36.293	71.995	5.867	10.190	107.861	218.444	0,8 %	-2,5 %	3,3 %	0,2 %
5/2024	43.501	86.511	8.065	14.408	151.362	304.955	1,8 %	-2,6 %	2,9 %	-0,6 %
6/2024	46.716	90.560	9.805	18.787	198.078	395.515	-0,3 %	-2,0 %	2,1 %	-0,9 %
7/2024	49.014	96.480	12.690	23.845	247.092	491.995	0,7 %	-1,1 %	1,8 %	-1,0 %
8/2024	48.756	100.139	11.422	22.001	295.848	592.134	6,8 %	5,1 %	2,6 %	0,0 %
9/2024	47.819	96.584	8.920	16.605	343.667	688.718	-2,6 %	-3,3 %	1,8 %	-0,5 %
10/2024	39.805	87.010	6.103	12.487	383.472	775.728	0,0 %	1,8 %	1,6 %	-0,2 %
11/2024	31.826	62.510	3.620	7.189	415.298	838.238	10,9 %	6,9 %	2,3 %	0,3 %
12/2024	30.407	57.036	4.179	7.601	445.705	895.274	9,3 %	3,0 %	2,7 %	0,5 %
1/2025	21.299	41.931	2.256	4.112	21.299	41.931	8,9 %	3,7 %	8,9 %	3,7 %

Übernachtungszahlen

Veränderung in Prozent

Die Säulen zeigen die positive oder negative Abweichung der Übernachtungszahlen im Vergleich zum jeweiligen Vorjahresmonat. Die Linien zeigen die kumulierte Abweichung über die bisher vergangenen Monate.



Absolute Zahlen in der Zeitreihe

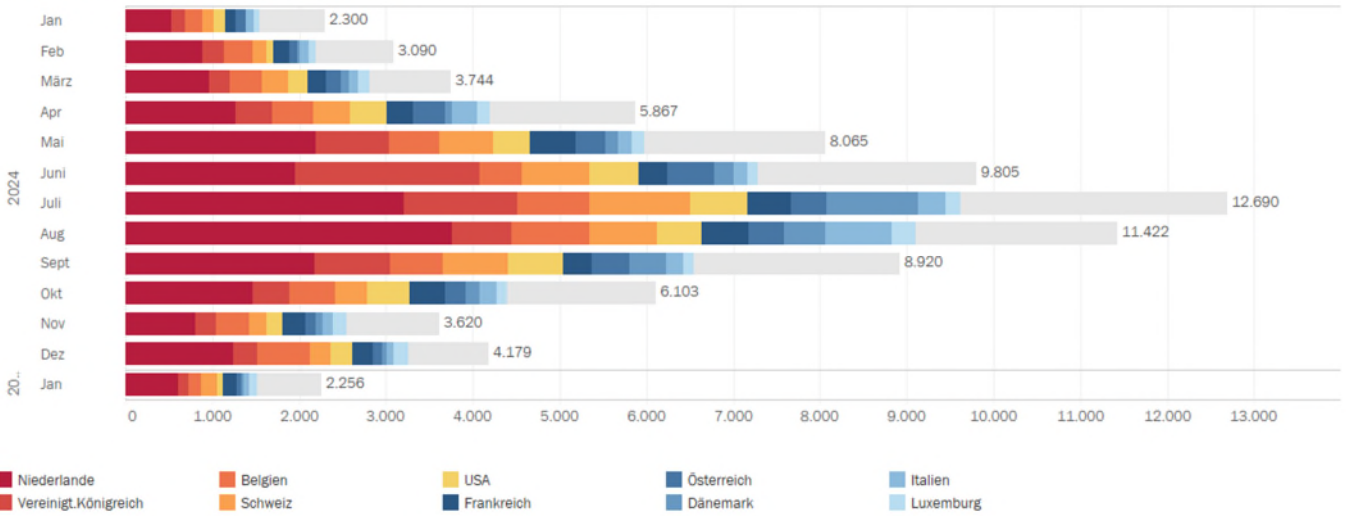
Die Kreise zeigen die Monate des aktuellen Jahres im Vergleich mit den jeweiligen Monaten der vergangenen zehn Jahre. Zusätzlich sind der Median und die Quartile abgebildet. Im grau schattierten Bereich befinden sich demnach die mittleren 50 % aller dargestellten Monate.

Die deutlichen Ausreißer nach oben sind das Jahr 2011 mit der Bundesgartenschau.

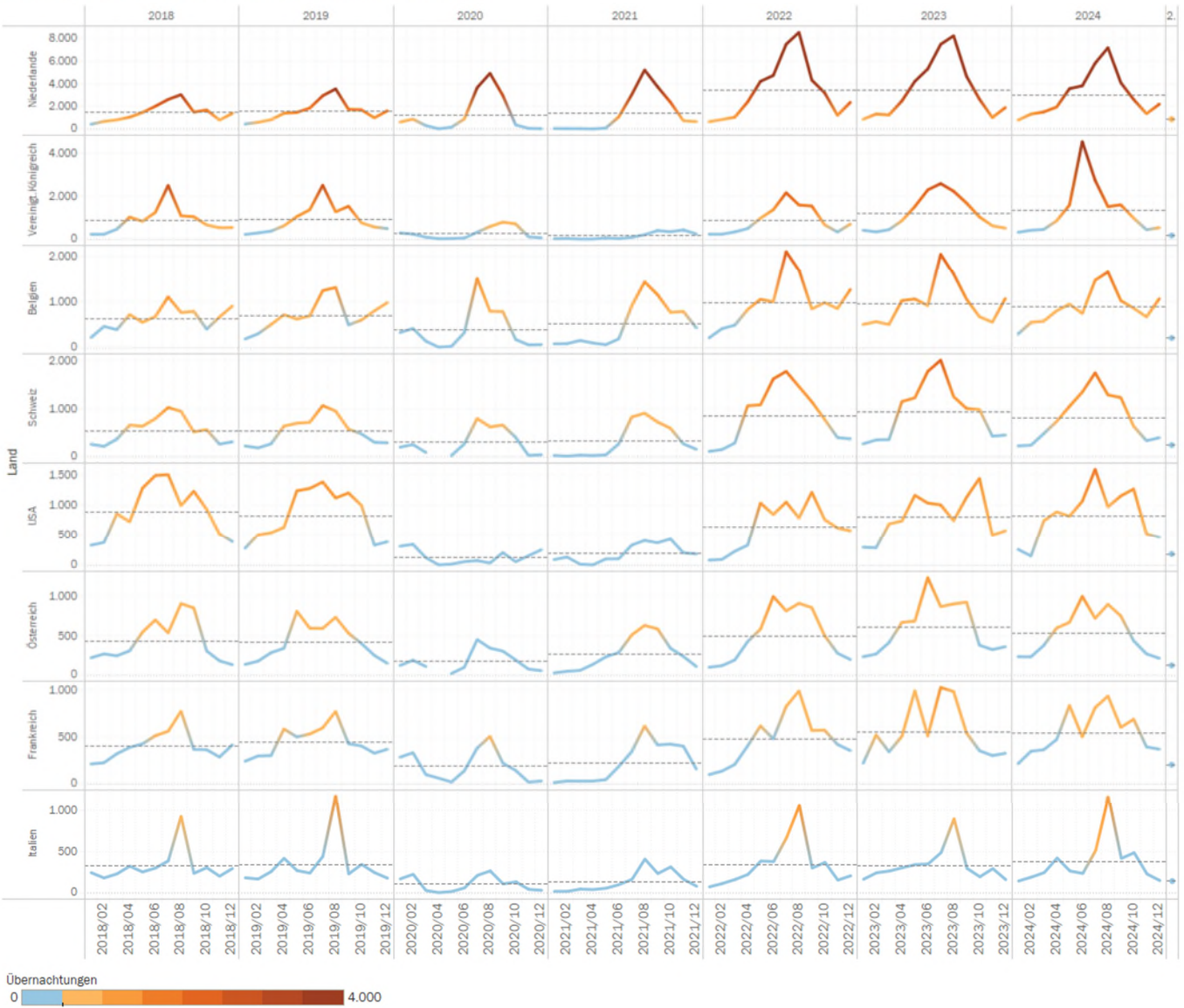


Datenquelle: Statistisches Landesamt Rheinland-Pfalz

Ausländische Gäste mit ausgewählten Nationen

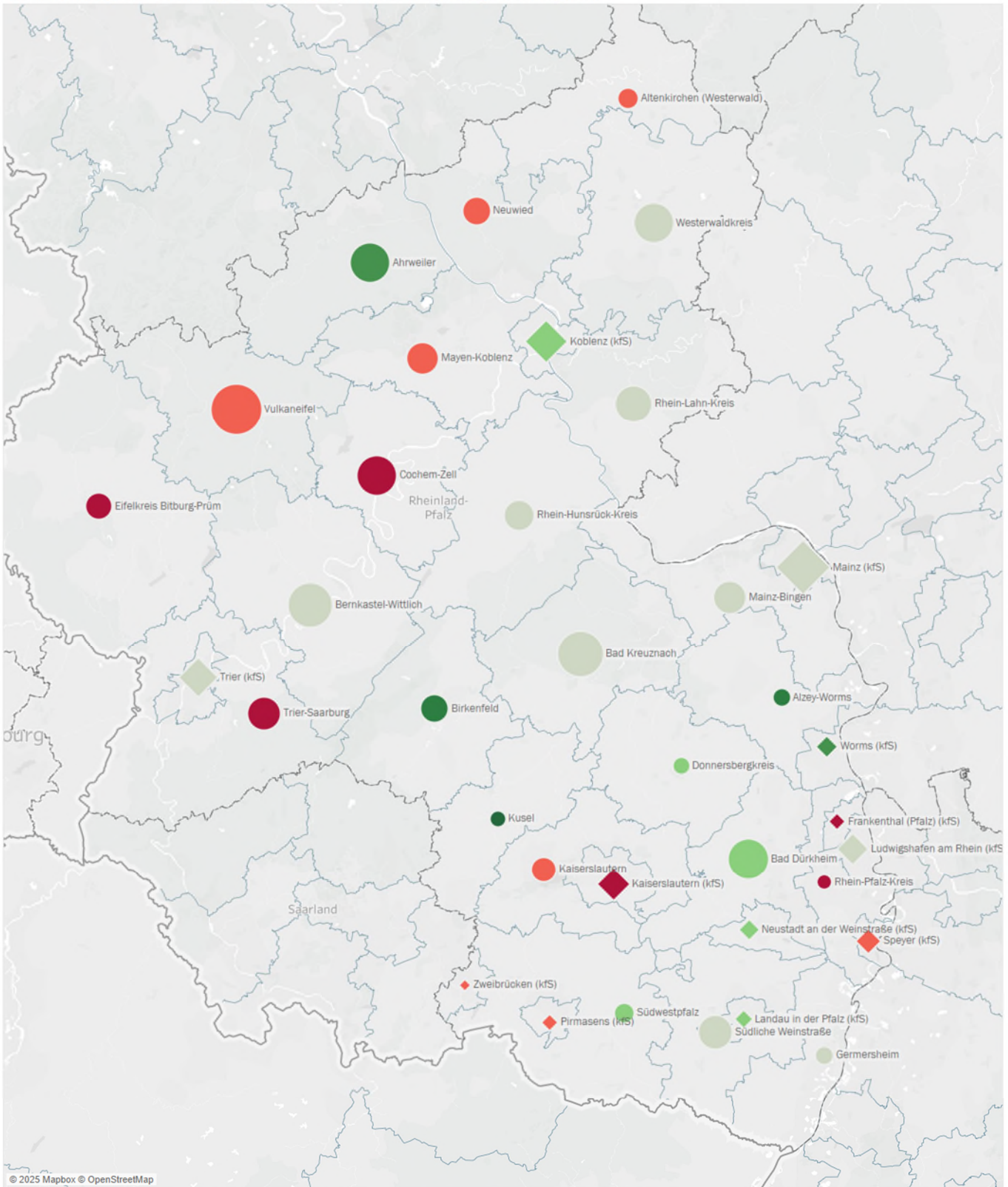


Übernachtungen ausländischer Gäste mit Jahresmittelwert

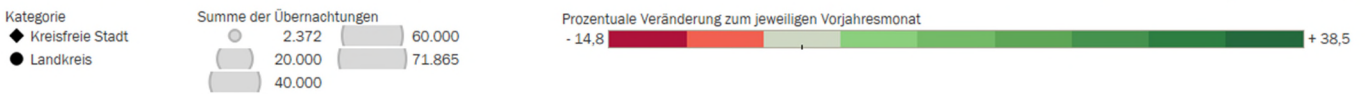


Datenquelle: Statistisches Landesamt Rheinland-Pfalz

Übernachtungszahlen im regionalen Vergleich - Anzahl und Vorjahresvergleich



© 2025 Mapbox © OpenStreetMap



Datenquelle: Statistisches Landesamt Rheinland-Pfalz