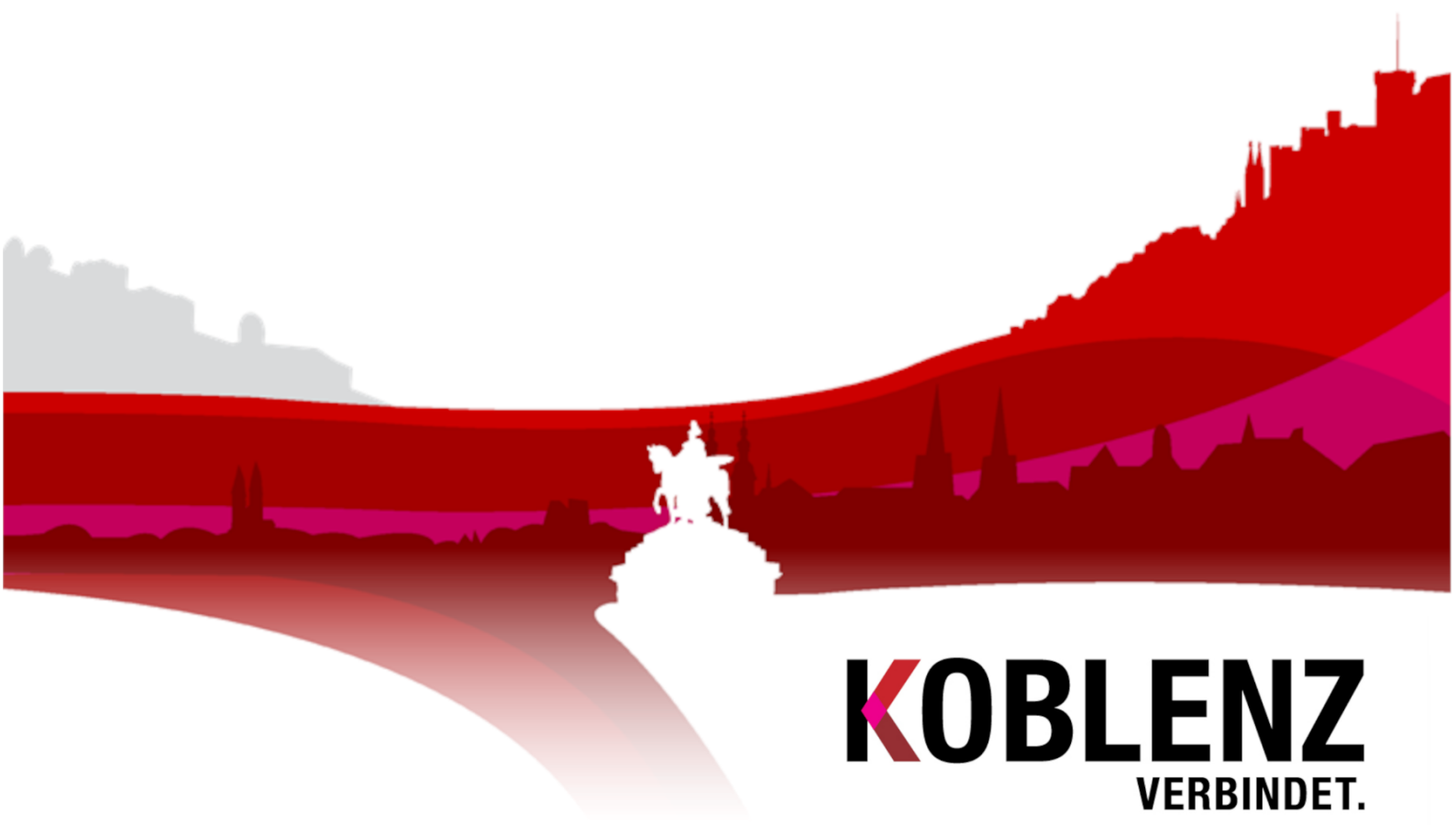


# Beherbergungsstatistik Koblenz Januar 2026

KoStatIS – Koblenzer Statistisches Informations-System



**KOBLENZ**  
VERBINDET.



# Beherbergungsstatistik Koblenz Januar 2026

**KOBLENZ**  
VERBINDET.

---

Kommunalstatistik  
und Stadtforschung

## Beherbergungsstatistik Koblenz Januar 2026

Stadt Koblenz  
Der Oberbürgermeister  
Fachdienststelle Kommunalstatistik und Stadtforschung

Statistischer  
Auskunftsdienst:

Tel: (0261) 129-1249  
Fax: (0261) 129-1248  
E-Mail: [Statistik@stadt.koblenz.de](mailto:Statistik@stadt.koblenz.de)  
Internet: [statistik.koblenz.de](http://statistik.koblenz.de)  
Newsletter: [newsletter.koblenz.de](http://newsletter.koblenz.de)

Zeichenerklärung: - Angabe gleich Null  
0 Zahl ist kleiner als die Hälfte der verwendeten Einheiten  
. Zahlenwert ist unbekannt oder geheim zu halten  
... Angabe lag bei Redaktionsschluss noch nicht vor  
( ) Aussagewert ist eingeschränkt, da der Zahlenwert statistisch unsicher ist  
r berichtigte Angabe  
p vorläufige Zahl  
s geschätzte Zahl  
\* Angabe kommt aus sachlogischen Gründen nicht in Frage

Publikation: April 2026

Bezug: Die Publikationen der Fachdienststelle Kommunalstatistik und Stadtforschung sind nur digital erhältlich und im Internet unter [statistik.koblenz.de](http://statistik.koblenz.de) zu finden.

Nachdruck, auch auszugsweise, nur mit Quellenangabe gestattet

© Stadt Koblenz, 2026  
Postfach 20 15 51  
56015 Koblenz

**KOBLENZ**  
VERBINDET.  
Kommunalstatistik  
und Stadtforschung

### Bemerkung zur Datenqualität

Bei den ausgewiesenen Gäste- und Übernachtungszahlen handelt es sich um vorläufige Ergebnisse, die im Interesse einer möglichst genauen Darstellung anhand verspätet eingehender Meldungen nochmals korrigiert werden. Zwischen Jahresergebnissen und kumulierten Monatsergebnissen kann es hierdurch zu Abweichungen kommen.

Seit 2022 werden die Übernachtungen der Koblenzer Campingplätze mit in die Gesamtsumme aufgenommen. Ein Vergleich mit den Jahren davor ist daher eingeschränkt aussagekräftig.

### Hinweis März 2020 – Weltweite Corona-Pandemie und Reisebeschränkungen.

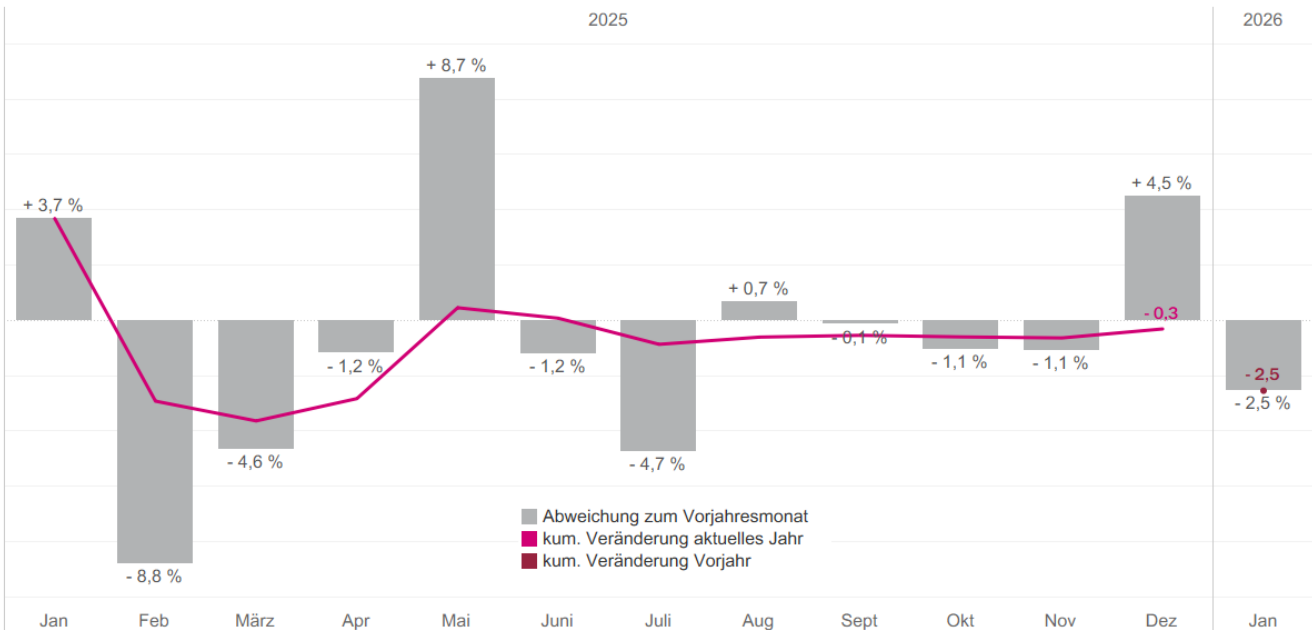
Aufgrund der Corona-Bekämpfungsverordnung des Landes Rheinland-Pfalz müssen die Beherbergungsbetriebe ab dem Frühjahr 2020 für den Tourismus-Reiseverkehr schließen oder haben nur eingeschränkt geöffnet. Der nationale und internationale Reiseverkehr ist stark eingeschränkt und teilweise gestoppt worden. Dies führt ab März 2020 zu großen Einbrüchen bei Übernachtungs- und Gästezahlen. Der Vorjahresvergleich ist daher nur von begrenzter Aussagekraft – für die Monate der Beschränkungen und denen des Folgejahrs ohne diese Einschränkungen.

Monat/ Jahr	Beherbergungszahlen				Summe seit kalendar. Jahresbeginn		Veränderung zum Vorjahresmonat		Veränderung kumuliert seit kalendar. Jahres- beginn	
	insgesamt		davon Ausländer		insgesamt		insgesamt		insgesamt	
	Gäste	Übern.	Gäste	Übern.	Gäste	Übern.	Gäste	Übern.	Gäste	Übern.
1/2025	21.299	41.931	2.256	4.112	21.299	41.931	8,9 %	3,7 %	8,9 %	3,7 %
2/2025	20.870	41.364	2.399	4.589	42.169	83.295	-5,8 %	-8,8 %	1,1 %	-2,9 %
3/2025	30.551	57.828	3.590	6.278	72.720	141.123	2,3 %	-4,6 %	1,6 %	-3,6 %
4/2025	35.682	71.140	5.652	10.180	108.402	212.263	-1,7 %	-1,2 %	0,5 %	-2,8 %
5/2025	46.324	94.080	7.676	14.269	154.726	306.343	6,5 %	8,7 %	2,2 %	0,5 %
6/2025	45.776	89.472	9.012	16.600	200.502	395.815	-2,0 %	-1,2 %	1,2 %	0,1 %
7/2025	47.831	91.912	12.740	24.068	248.333	487.727	-2,4 %	-4,7 %	0,5 %	-0,9 %
8/2025	50.766	100.813	11.238	21.135	299.099	588.540	4,1 %	0,7 %	1,1 %	-0,6 %
9/2025	51.368	96.441	8.876	15.462	350.467	684.981	7,4 %	-0,1 %	2,0 %	-0,5 %
10/2025	43.125	86.094	6.501	11.712	393.592	771.075	8,3 %	-1,1 %	2,6 %	-0,6 %
11/2025	34.284	61.822	3.833	6.502	427.876	832.897	7,7 %	-1,1 %	3,0 %	-0,6 %
12/2025	33.005	59.591	4.230	7.372	460.881	892.488	8,5 %	4,5 %	3,4 %	-0,3 %
1/2026	20.367	40.864	2.161	3.753	20.367	40.864	-4,4 %	-2,5 %	-4,4 %	-2,5 %

### Übernachtungszahlen

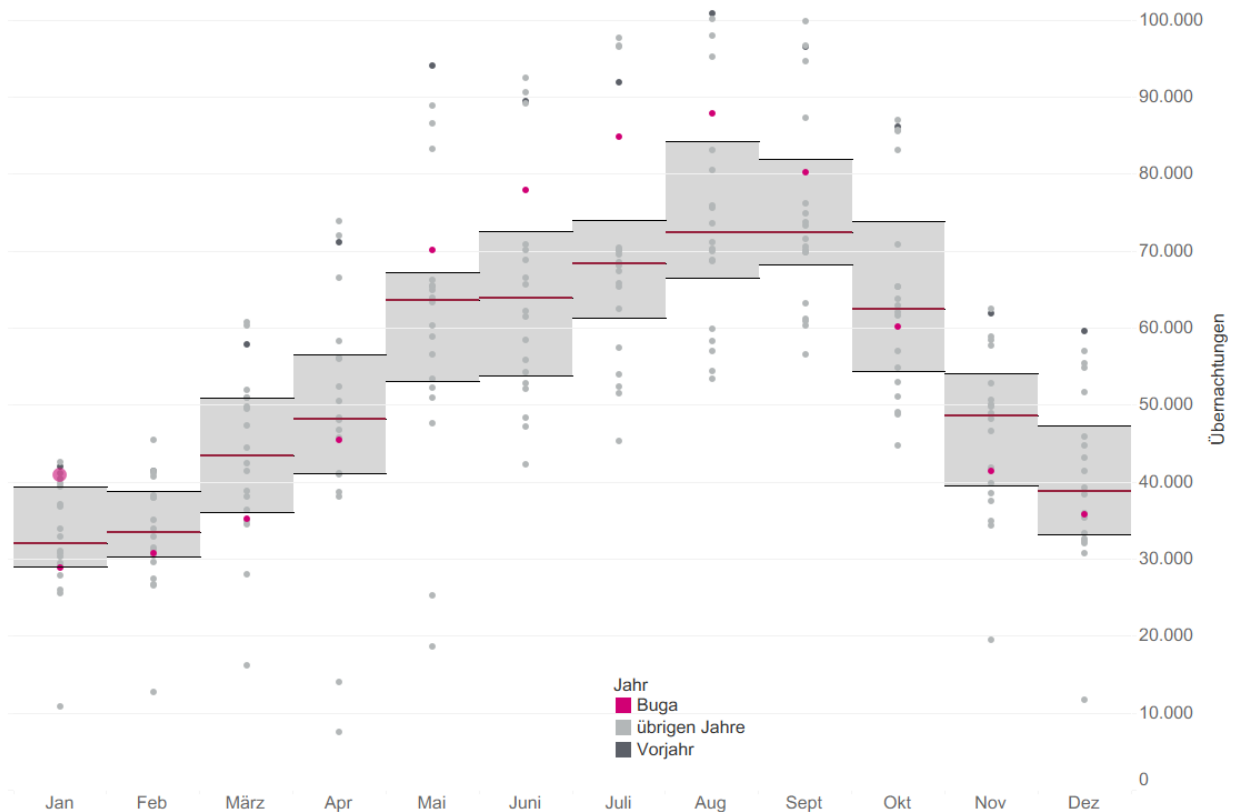
Veränderung in Prozent

Die Säulen zeigen die positive oder negative Abweichung der Übernachtungszahlen im Vergleich zum jeweiligen Vorjahresmonat. Die Linien zeigen die kumulierte Abweichung über die bisher vergangenen Monate.



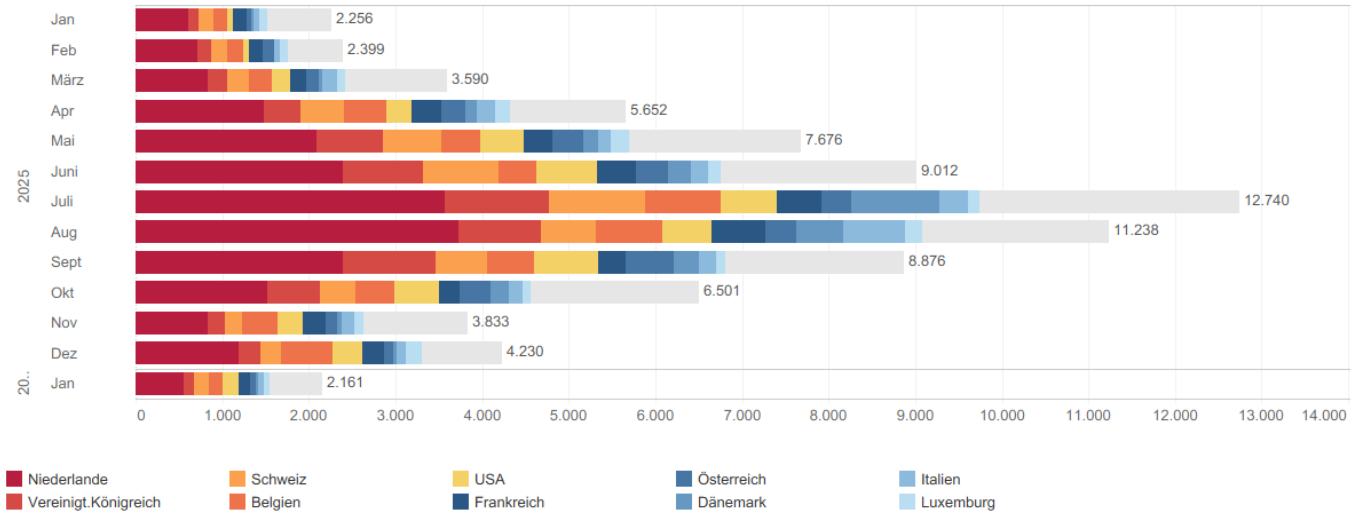
Absolute Zahlen in der Zeitreihe

Die Kreise zeigen die Monate des aktuellen Jahres im Vergleich mit den jeweiligen Monaten der vergangenen zehn Jahre. Zusätzlich sind der Median und die Quartile abgebildet. Im grau schattierten Bereich befinden sich demnach die mittleren 50 % aller dargestellten Monate. Die deutlichen Ausreißer nach oben sind das Jahr 2011 mit der Bundesgartenschau.

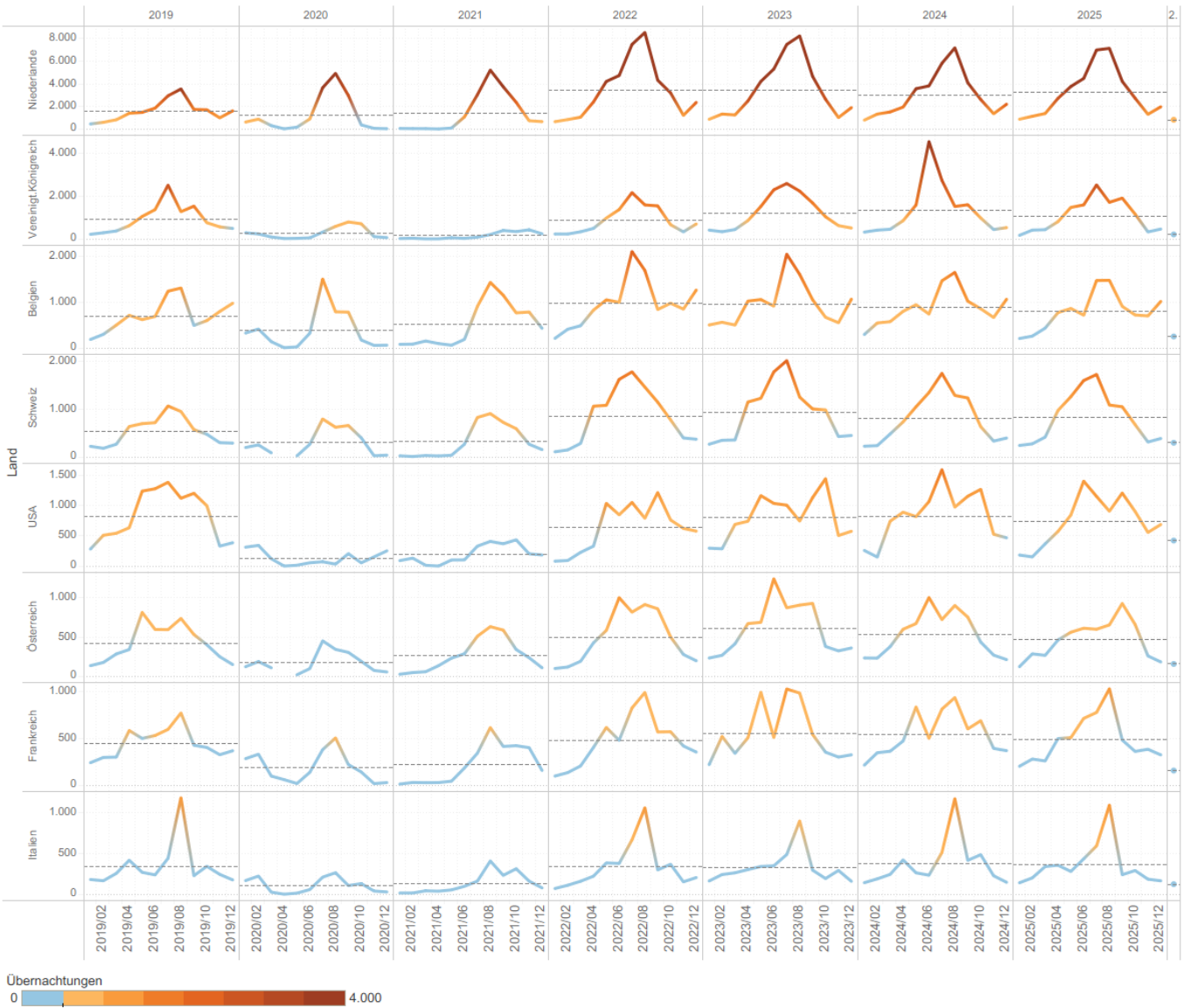


Datenquelle: Statistisches Landesamt Rheinland-Pfalz

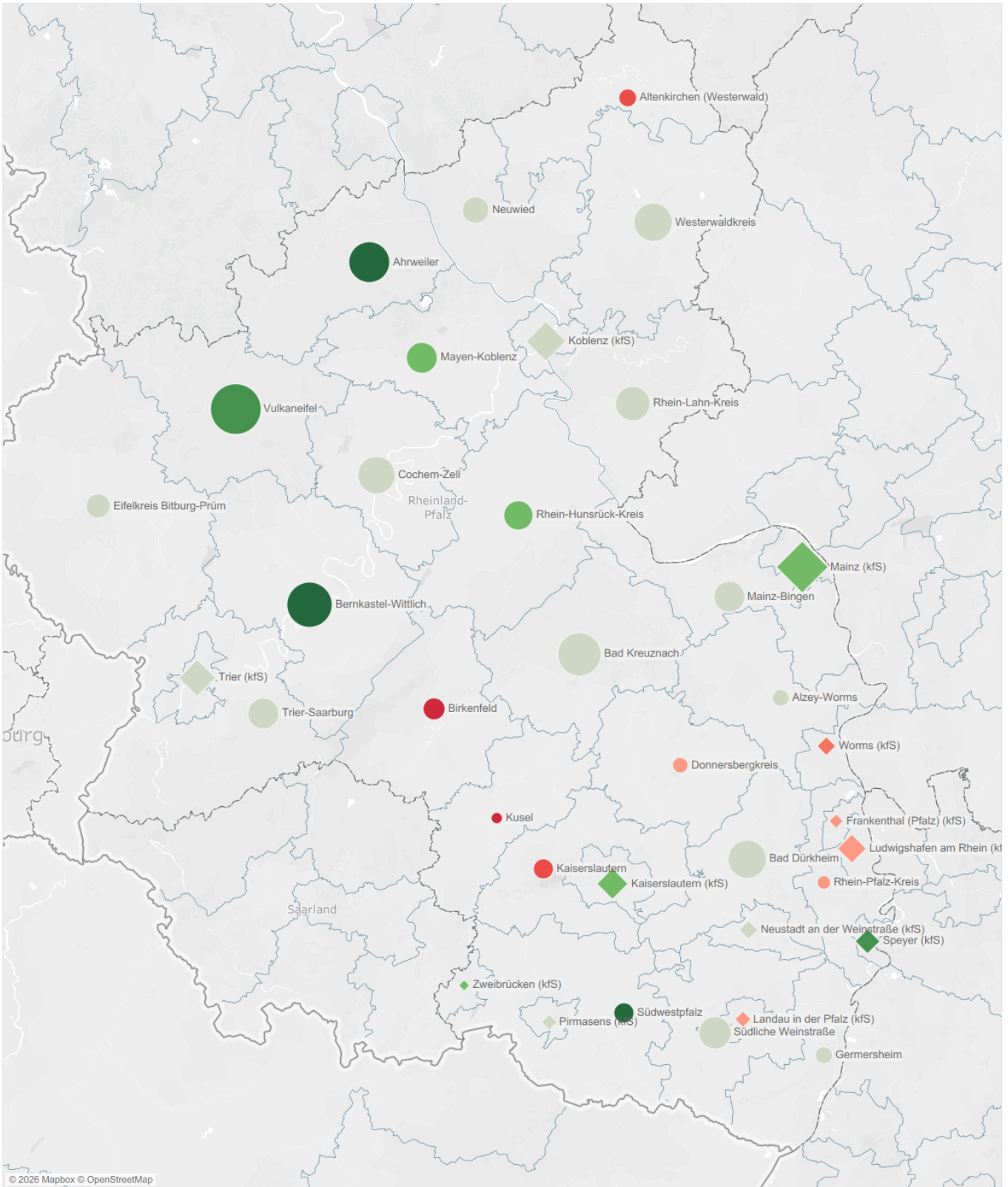
Ausländische Gäste mit ausgewählten Nationen



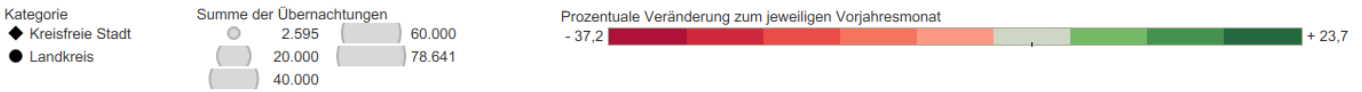
Übernachtungen ausländischer Gäste mit Jahresmittelwert



Übernachtungszahlen im regionalen Vergleich - Anzahl und Vorjahresvergleich



© 2026 Mapbox © OpenStreetMap



Datenquelle: Statistisches Landesamt Rheinland-Pfalz