

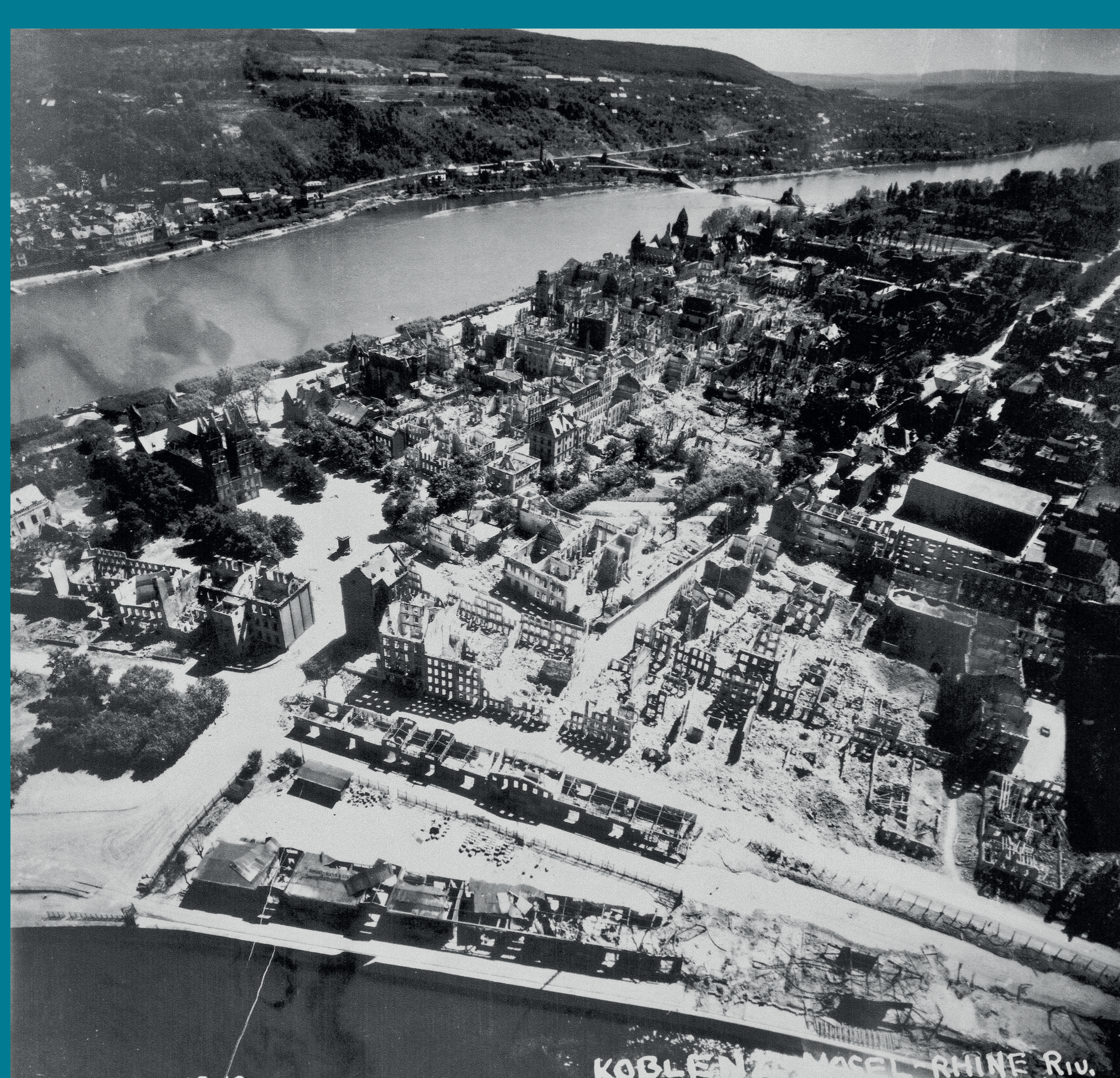
Heimat in Trümmern

Koblenz war zu 63% zerstört, in der Innenstadt lag der Zerstörungsgrad sogar bei 87%.

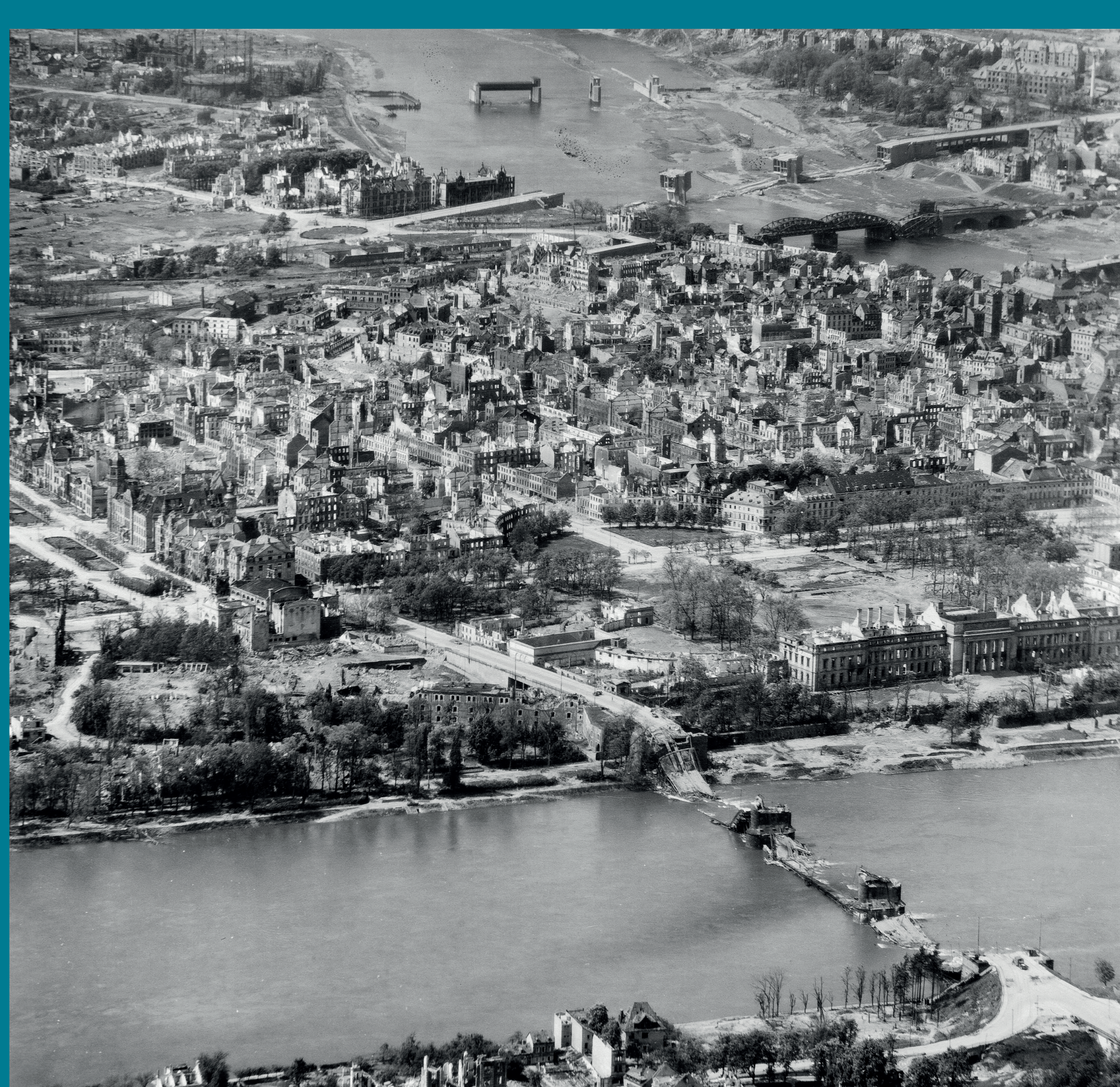
Die Fotos entstanden bei Befliegungen im Mai 1945. Sie stammen ursprünglich aus amerikanischen Archiven.



Sammlung Helmut Schnatz



Sammlung Helmut Schnatz



Amt für Brand- und Katastrophenschutz