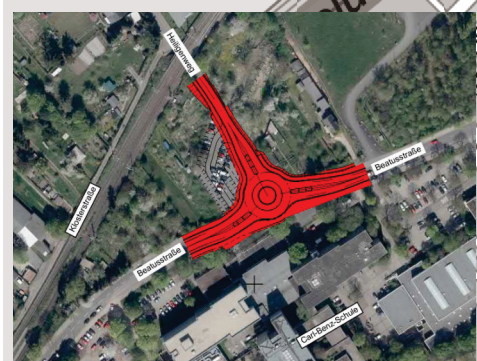
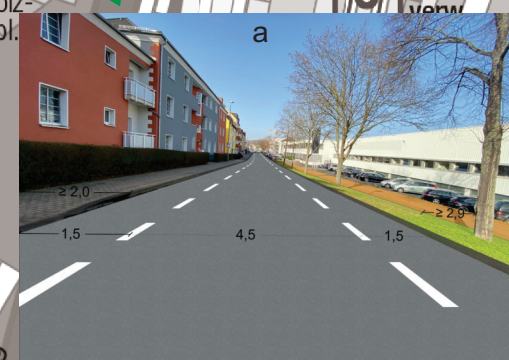
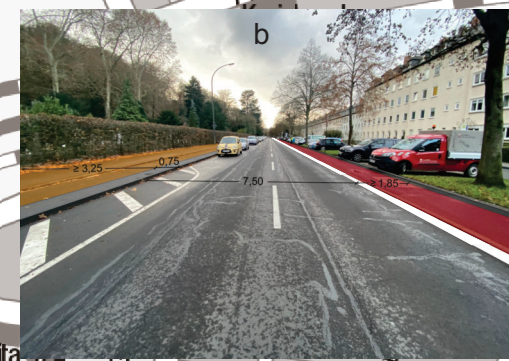
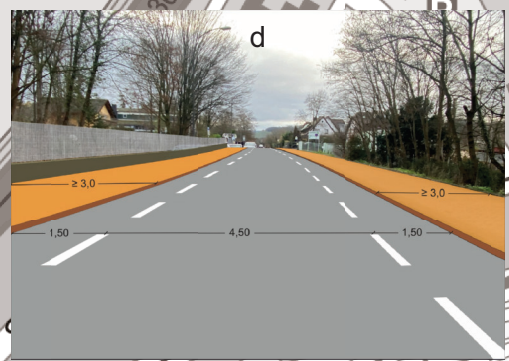


RAUENTAL

Kurt-Schumacher-Brücke

LD-UBE

SÜD



neuer Kreisverkehr (in Planung)

- kein Umbau erforderlich
 - beidseitige Schutzstreifen
 - Entfall von Parkständen
 - beidseitiger Umbau erforderlich
 - beidseitige Radfahrstreifen

- einseitiger Umbau erforderlich
 - gemeinsamer Rad-/Gehweg stadteinwärts
 → Sanierung in 2021 durch EB 70
 - Radfahrstreifen stadtauswärts

- einseitiger Umbau erforderlich
 - beidseitige Schutzstreifen

